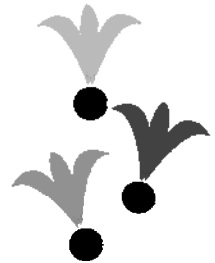


平成27年1月分

ハローワーク熊本  
求人・求職状況  
及び  
賃金情報



〔掲載内容〕

- |                      |            |
|----------------------|------------|
| 1.職業別有効求人・求職及び有効求人倍率 | 4.産業別求人賃金  |
| 2.職業別求人・求職(希望)賃金     | 5.求人・求職の推移 |
| 3.職業別求人賃金(中分類)       |            |

- \* 「求人賃金」: 新規求人の上限の平均値、及び下限の平均値を表示しています。
- \* 「求職賃金」: 新規求職者の希望賃金の平均値を表示しています。
- \* 臨時・季節・日雇を除く常用で算定(パートは含む)

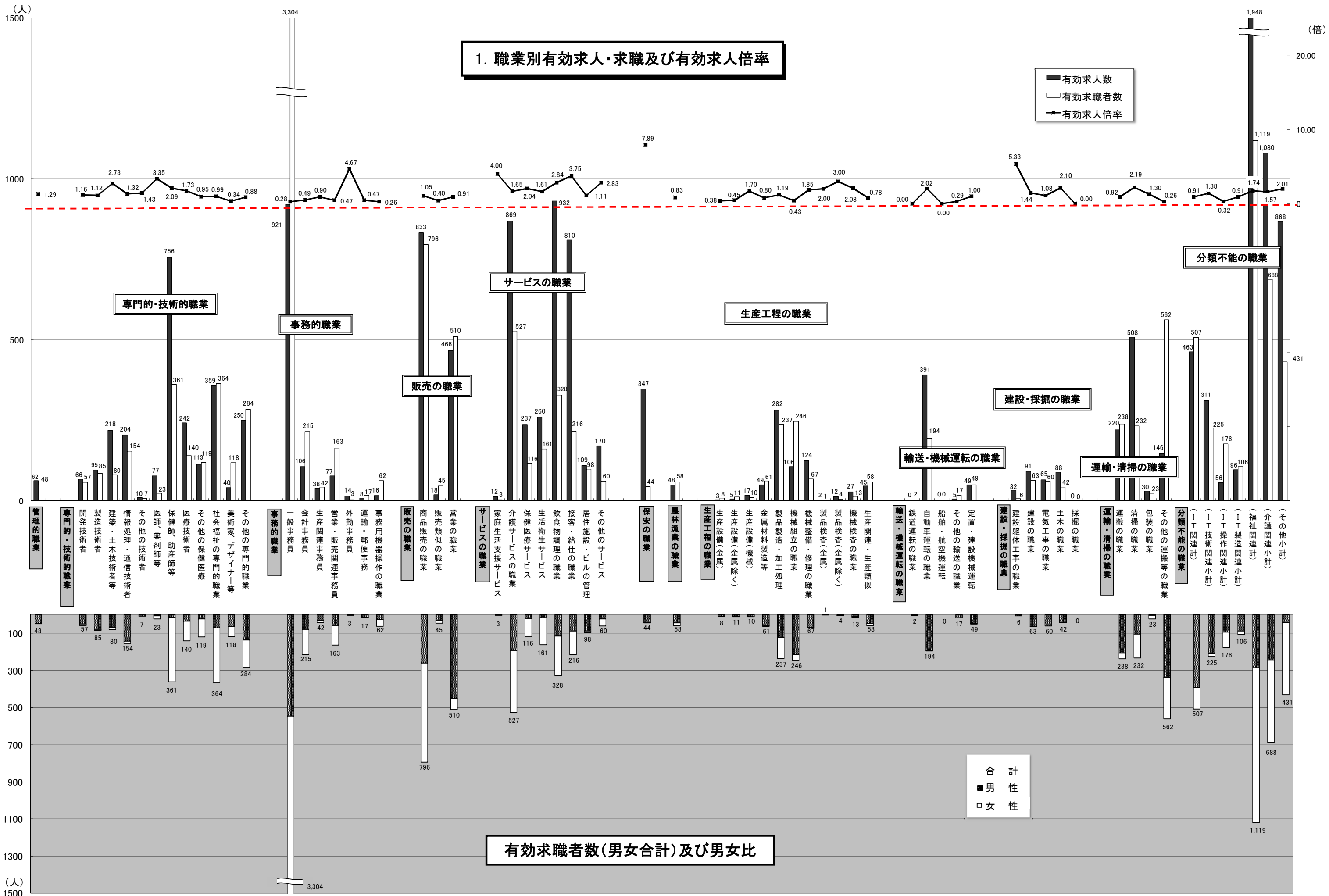
労働者の募集・採用にあたっては、年齢・性別にかかわりなく均等な機会をあたえるよう努めましょう。

ハローワーク熊本  
熊本公共職業安定所

# 1. 職業別有効求人・求職及び有効求人倍率

2015年1月	有効求人数		有効求職者数		有効求人倍率 合計
	合計	合計	男性	女性	
<b>職業計</b>	<b>11,080</b>	<b>11,323</b>	<b>4,760</b>	<b>6,549</b>	<b>0.98</b>
<b>A 管理的職業</b>	<b>62</b>	<b>48</b>	<b>46</b>	<b>2</b>	<b>1.29</b>
<b>B 専門的・技術的職業</b>	<b>2,430</b>	<b>1,792</b>	<b>691</b>	<b>1,101</b>	<b>1.36</b>
07 開発技術者	66	57	50	7	1.16
08 製造技術者	95	85	78	7	1.12
09 建築・土木技術者等	218	80	69	11	2.73
10 情報処理・通信技術者	204	154	142	12	1.32
11 その他の技術者	10	7	7	0	1.43
12 医師、薬剤師等	77	23	6	17	3.35
13 保健師、助産師等	756	361	14	347	2.09
14 医療技術者	242	140	35	105	1.73
15 その他の保健医療	113	119	22	97	0.95
16 社会福祉の専門的職業	359	364	70	294	0.99
22 美術家、デザイナー等	40	118	63	55	0.34
その他の専門的職業	250	284	135	149	0.88
<b>C 事務的職業</b>	<b>1,180</b>	<b>3,806</b>	<b>757</b>	<b>3,045</b>	<b>0.31</b>
25 一般事務員	921	3,304	546	2,754	0.28
26 会計事務員	106	215	78	137	0.49
27 生産関連事務員	38	42	32	10	0.90
28 営業・販売関連事務員	77	163	57	106	0.47
29 外勤事務員	14	3	3	0	4.67
30 運輸・郵便事務	8	17	15	2	0.47
31 事務用機器操作の職業	16	62	26	36	0.26
<b>D 販売の職業</b>	<b>1,317</b>	<b>1,351</b>	<b>739</b>	<b>610</b>	<b>0.97</b>
32 商品販売の職業	833	796	259	535	1.05
33 販売類似の職業	18	45	30	15	0.40
34 営業の職業	466	510	450	60	0.91
<b>E サービスの職業</b>	<b>3,399</b>	<b>1,509</b>	<b>542</b>	<b>963</b>	<b>2.25</b>
35 家庭生活支援サービス	12	3	0	3	4.00
36 介護サービスの職業	869	527	191	335	1.65
37 保健医療サービス	237	116	20	96	2.04
38 生活衛生サービス	260	161	17	144	1.61
39 飲食物調理の職業	932	328	115	212	2.84
40 接客・給仕の職業	810	216	88	127	3.75
41 居住施設・ビルの管理	109	98	88	9	1.11
42 その他のサービス	170	60	23	37	2.83
<b>F 保安の職業</b>	<b>347</b>	<b>44</b>	<b>42</b>	<b>1</b>	<b>7.89</b>
<b>G 農林漁業の職業</b>	<b>48</b>	<b>58</b>	<b>44</b>	<b>14</b>	<b>0.83</b>
<b>H 生産工程の職業</b>	<b>672</b>	<b>716</b>	<b>549</b>	<b>166</b>	<b>0.94</b>
49 生産設備（金属）	3	8	8	0	0.38
50 生産設備（金属除く）	5	11	9	2	0.45
51 生産設備（機械）	17	10	10	0	1.70
52 金属材料製造等	49	61	60	1	0.80
54 製品製造・加工処理	282	237	122	114	1.19
57 機械組立の職業	106	246	214	32	0.43
60 機械整備・修理の職業	124	67	67	0	1.85
61 製品検査（金属）	2	1	1	0	2.00
62 製品検査（金属除く）	12	4	2	2	3.00
63 機械検査の職業	27	13	10	3	2.08
64 生産関連・生産類似	45	58	46	12	0.78
<b>I 輸送・機械運転の職業</b>	<b>445</b>	<b>262</b>	<b>257</b>	<b>5</b>	<b>1.70</b>
65 鉄道運転の職業	0	2	1	1	0.00
66 自動車運転の職業	391	194	191	3	2.02
67 船舶・航空機運転	0	0	0	0	0.00
68 その他の輸送の職業	5	17	17	0	0.29
69 定置・建設機械運転	49	49	48	1	1.00
<b>J 建設・探掘の職業</b>	<b>276</b>	<b>171</b>	<b>170</b>	<b>1</b>	<b>1.61</b>
70 建設躯体工事の職業	32	6	6	0	5.33
71 建設の職業	91	63	62	1	1.44
72 電気工事の職業	65	60	60	0	1.08
73 土木の職業	88	42	42	0	2.10
74 探掘の職業	0	0	0	0	0.00
<b>K 運搬・清掃等の職業</b>	<b>904</b>	<b>1,055</b>	<b>650</b>	<b>403</b>	<b>0.86</b>
75 運搬の職業	220	238	207	30	0.92
76 清掃の職業	508	232	104	128	2.19
77 包装の職業	30	23	2	21	1.30
78 その他の運搬等の職業	146	562	337	224	0.26
<b>分類不能の職業</b>	<b>0</b>	<b>511</b>	<b>273</b>	<b>238</b>	<b>0.00</b>
（IT関連計）	463	507	391	116	0.91
（IT技術関連小計）	311	225	210	15	1.38
（IT操作関連小計）	56	176	94	82	0.32
（IT製造関連小計）	96	106	87	19	0.91
（福祉関連計）	1,948	1,119	286	832	1.74
（介護関連小計）	1,080	688	244	443	1.57
（その他小計）	868	431	42	389	2.01

\* 臨時・季節・日雇を除く常用で算定（パートは含む）



\* 臨時・季節・日雇を除く常用で算定(パートは含む)

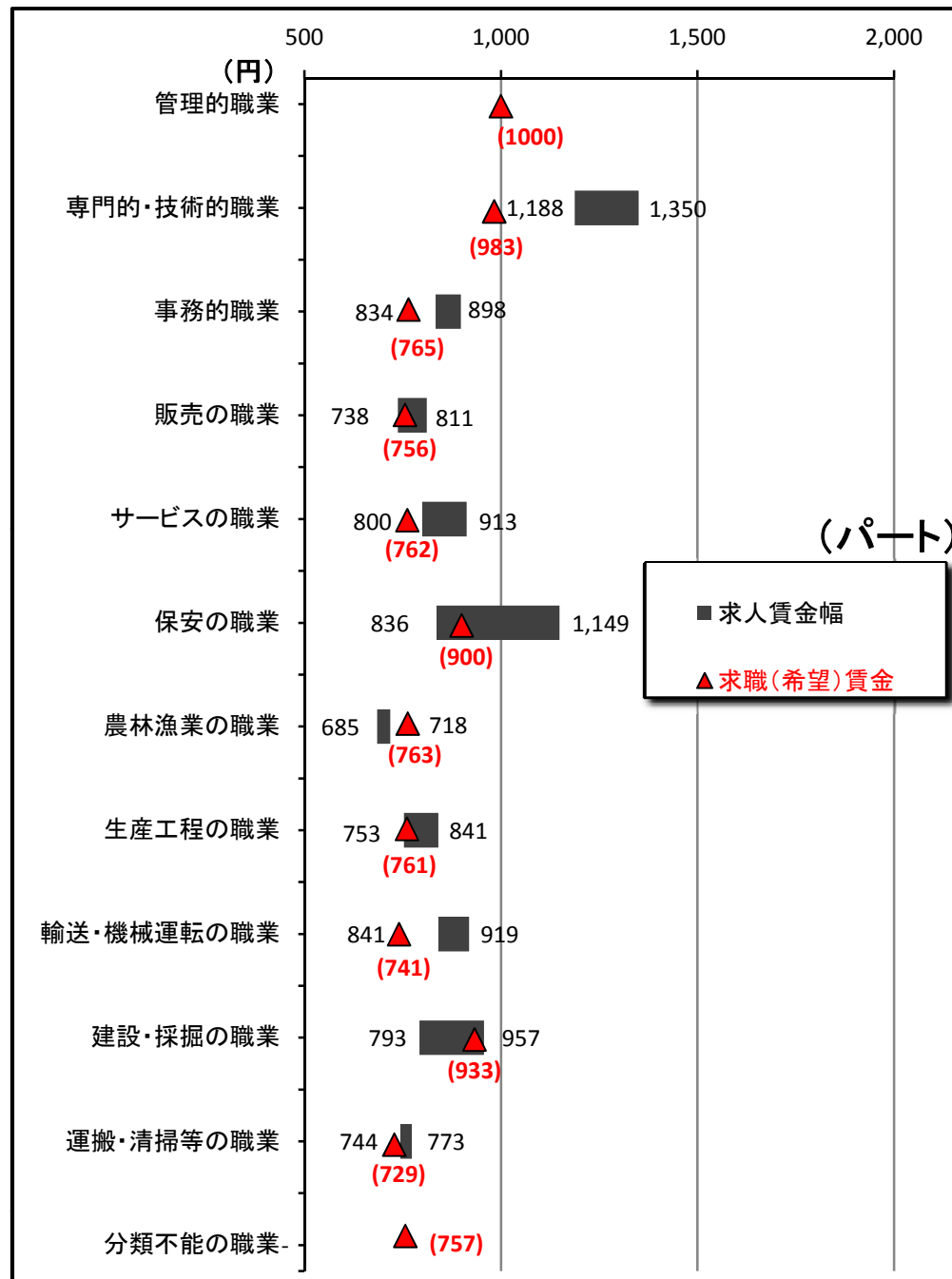
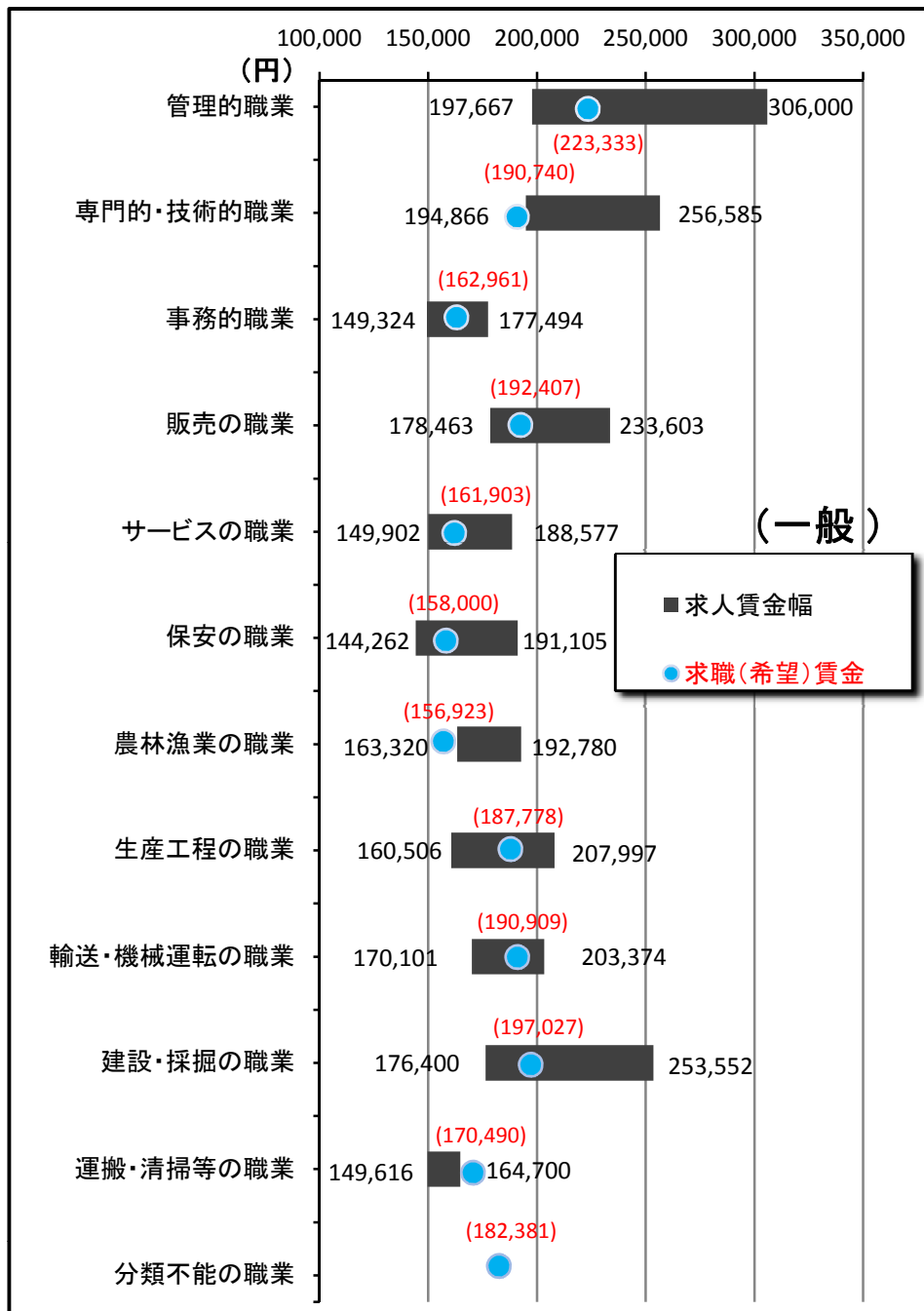
## 2. 職業別求人賃金・求職（希望）賃金…一般およびパート

2015年1月	求人賃金				求職賃金	
	一 般		パート		一 般	パート
	上 限	下 限	上 限	下 限		
職 業 計	214,977	168,317	959	862	176,142	794
管理的職業	306,000	197,667	-	-	223,333	1,000
専門的・技術的職業	256,585	194,866	1,350	1,188	190,740	983
事務的職業	177,494	149,324	898	834	162,961	765
販売の職業	233,603	178,463	811	738	192,407	756
サービスの職業	188,577	149,902	913	800	161,903	762
保安の職業	191,105	144,262	1,149	836	158,000	900
農林漁業の職業	192,780	163,320	718	685	156,923	763
生産工程の職業	207,997	160,506	841	753	187,778	761
輸送・機械運転の職業	203,374	170,101	919	841	190,909	741
建設・採掘の職業	253,552	176,400	957	793	197,027	933
運搬・清掃等の職業	164,700	149,616	773	744	170,490	729
分類不能の職業	-	-	-	-	182,381	757

\*月内にハローワーク熊本に求職申込をされた方の希望賃金、及び当月出された求人の平均賃金で算出。

\*パートは時間給で計上

## 2. 職業別求人賃金・求職（希望）賃金…一般およびパート



### 3. 職業別求人賃金（中分類）…一般およびパート

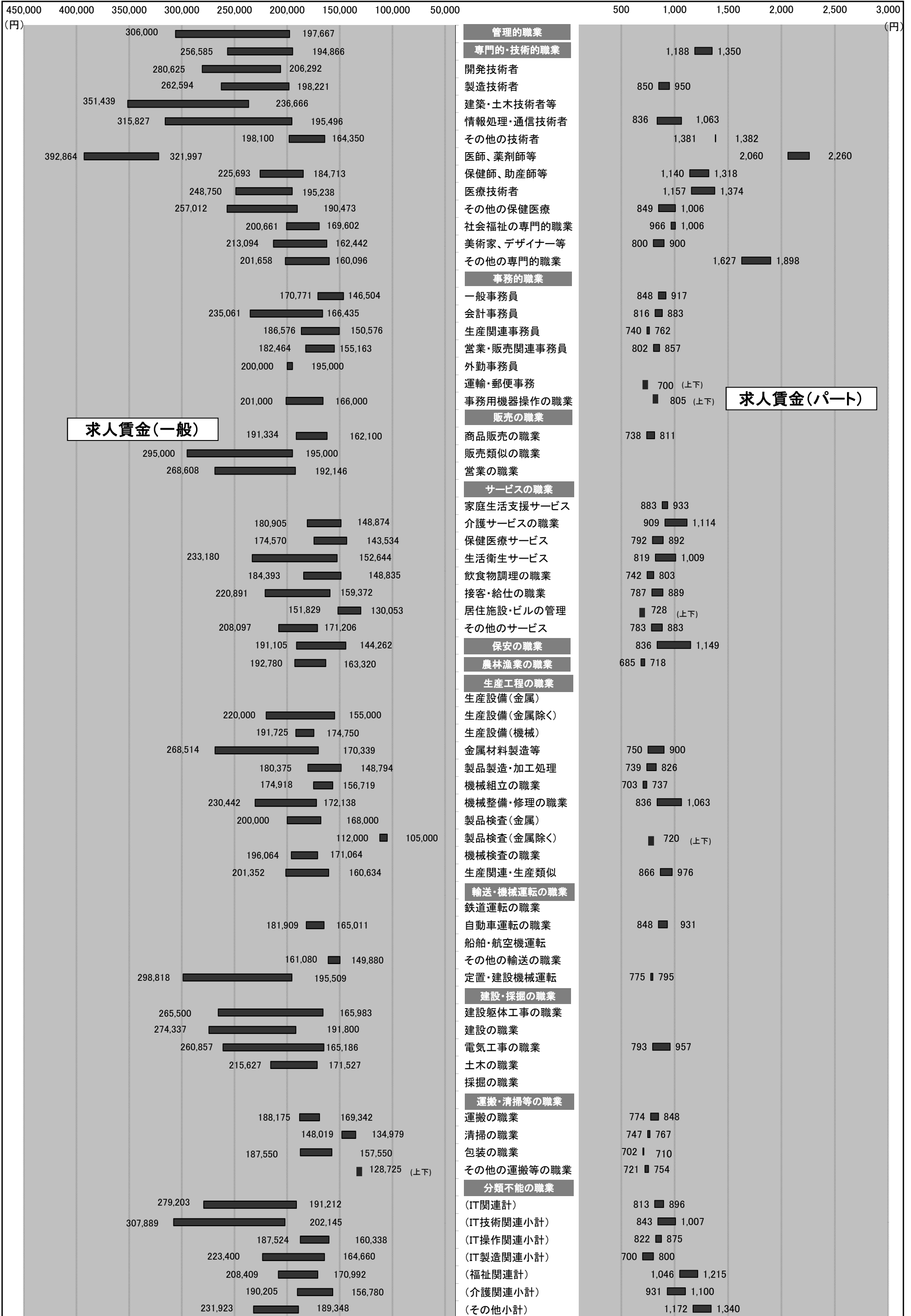
\*パートは時間給で計上

2015年1月	一般		パート	
	上限	下限	上限	下限
<b>職業計</b>	<b>214,977</b>	<b>168,317</b>	<b>959</b>	<b>862</b>
<b>管理的職業</b>	<b>306,000</b>	<b>197,667</b>	-	-
<b>専門的・技術的職業</b>	<b>256,585</b>	<b>194,866</b>	<b>1,350</b>	<b>1,188</b>
開発技術者	280,625	206,292	-	-
製造技術者	262,594	198,221	950	850
建築・土木技術者等	351,439	236,666	-	-
情報処理・通信技術者	315,827	195,496	1,063	836
その他の技術者	198,100	164,350	1,382	1,381
医師、薬剤師等	392,864	321,997	2,260	2,060
保健師、助産師等	225,693	184,713	1,318	1,140
医療技術者	248,750	195,238	1,374	1,157
その他の保健医療	257,012	190,473	1,006	849
社会福祉の専門的職業	200,661	169,602	1,006	966
美術家、デザイナー等	213,094	162,442	900	800
その他の専門的職業	201,658	160,096	1,898	1,627
<b>事務的職業</b>	<b>177,494</b>	<b>149,324</b>	<b>898</b>	<b>834</b>
一般事務員	170,771	146,504	917	848
会計事務員	235,061	166,435	883	816
生産関連事務員	186,576	150,576	762	740
営業・販売関連事務員	182,464	155,163	857	802
外勤事務員	200,000	195,000	-	-
運輸・郵便事務	-	-	700	700
事務用機器操作の職業	201,000	166,000	805	805
<b>販売の職業</b>	<b>233,603</b>	<b>178,463</b>	<b>811</b>	<b>738</b>
商品販売の職業	191,334	162,100	811	738
販売類似の職業	295,000	195,000	-	-
営業の職業	268,608	192,146	-	-
<b>サービスの職業</b>	<b>188,577</b>	<b>149,902</b>	<b>913</b>	<b>800</b>
家庭生活支援サービス	-	-	933	883
介護サービスの職業	180,905	148,874	1,114	909
保健医療サービス	174,570	143,534	892	792
生活衛生サービス	233,180	152,644	1,009	819
飲食物調理の職業	184,393	148,835	803	742
接客・給仕の職業	220,891	159,372	889	787
居住施設・ビルの管理	151,829	130,053	728	728
その他のサービス	208,097	171,206	883	783
<b>保安の職業</b>	<b>191,105</b>	<b>144,262</b>	<b>1,149</b>	<b>836</b>
<b>農林漁業の職業</b>	<b>192,780</b>	<b>163,320</b>	<b>718</b>	<b>685</b>
<b>生産工程の職業</b>	<b>207,997</b>	<b>160,506</b>	<b>841</b>	<b>753</b>
生産設備（金属）	-	-	-	-
生産設備（金属除く）	220,000	155,000	-	-
生産設備（機械）	191,725	174,750	-	-
金属材料製造等	268,514	170,339	900	750
製品製造・加工処理	180,375	148,794	826	739
機械組立の職業	174,918	156,719	737	703
機械整備・修理の職業	230,442	172,138	1,063	836
製品検査（金属）	200,000	168,000	-	-
製品検査（金属除く）	112,000	105,000	720	720
機械検査の職業	196,064	171,064	-	-
生産関連・生産類似	201,352	160,634	976	866
<b>輸送・機械運転の職業</b>	<b>203,374</b>	<b>170,101</b>	<b>919</b>	<b>841</b>
鉄道運転の職業	-	-	-	-
自動車運転の職業	181,909	165,011	931	848
船舶・航空機運転	-	-	-	-
その他の輸送の職業	161,080	149,880	-	-
定置・建設機械運転	298,818	195,509	795	775
<b>建設・採掘の職業</b>	<b>253,552</b>	<b>176,400</b>	<b>957</b>	<b>793</b>
建設躯体工事の職業	265,500	165,983	-	-
建設の職業	274,337	191,800	-	-
電気工事の職業	260,857	165,186	957	793
土木の職業	215,627	171,527	-	-
採掘の職業	-	-	-	-
<b>運搬・清掃等の職業</b>	<b>164,700</b>	<b>149,616</b>	<b>773</b>	<b>744</b>
運搬の職業	188,175	169,342	848	774
清掃の職業	148,019	134,979	767	747
包装の職業	187,550	157,550	710	702
その他の運搬等の職業	128,725	128,725	754	721
<b>分類不能の職業</b>	<b>-</b>	<b>-</b>	<b>-</b>	<b>-</b>
（IT関連計）	279,203	191,212	896	813
（IT技術関連小計）	307,889	202,145	1,007	843
（IT操作関連小計）	187,524	160,338	875	822
（IT製造関連小計）	223,400	164,660	800	700
（福祉関連計）	208,409	170,992	1,215	1,046
（介護関連小計）	190,205	156,780	1,100	931
（その他小計）	231,923	189,348	1,340	1,172

\*「求人賃金」：新規求人の上限の平均値、及び下限の平均値を表示

### 3. 職業別求人賃金（中分類）…一般およびパート

2015年1月





#### 4. 産業別求人賃金…一般およびパート

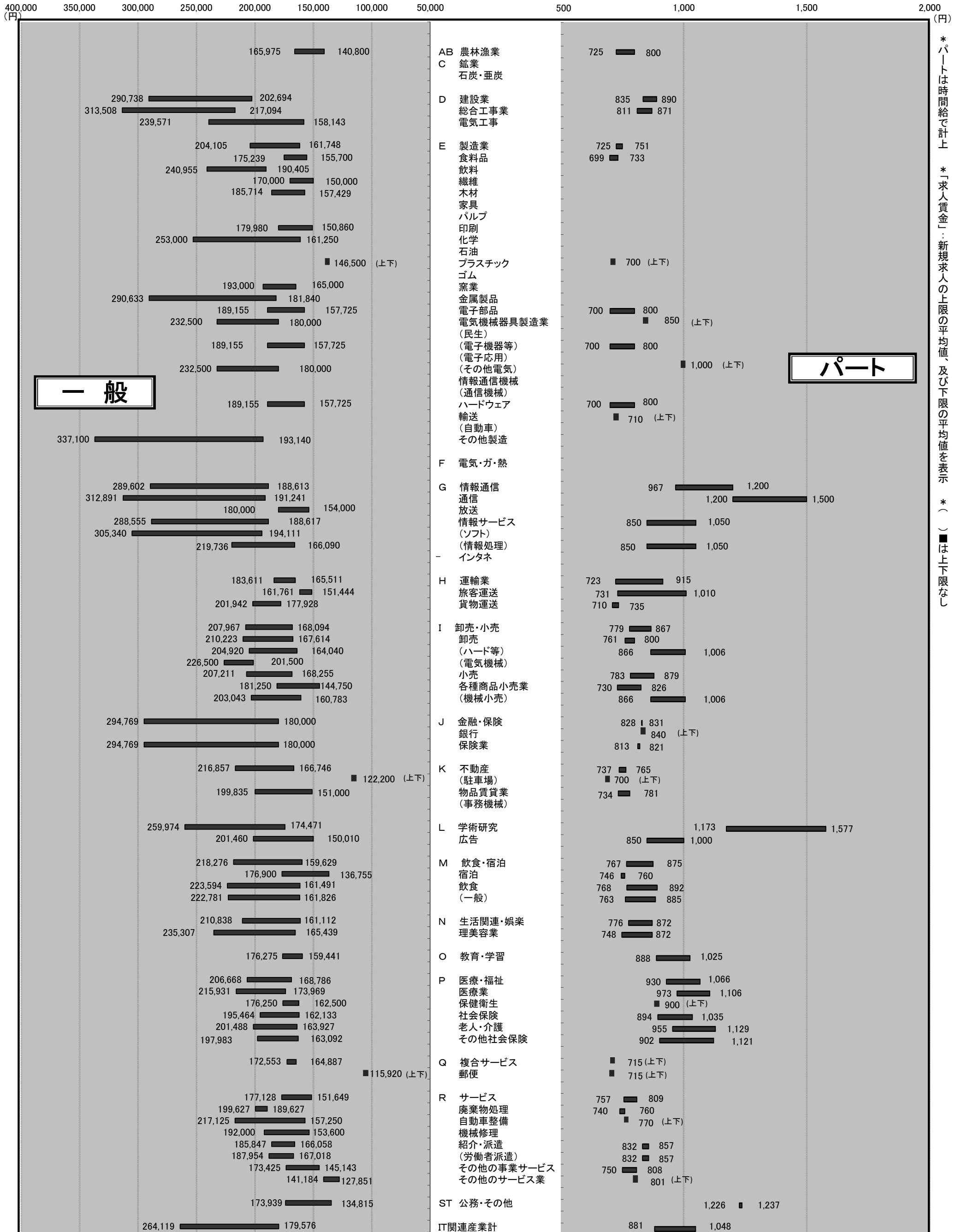
2015年1月	一 般		パ ー ト	
	上 限	下 限	上 限	下 限
<b>産業計</b>	<b>214,977</b>	<b>168,317</b>	<b>959</b>	<b>862</b>
<b>AB 農林漁業</b>	<b>165,975</b>	<b>140,800</b>	<b>800</b>	<b>725</b>
<b>C 鉱業</b>	-	-	-	-
石炭・亜炭	-	-	-	-
<b>D 建設業</b>	<b>290,738</b>	<b>202,694</b>	<b>890</b>	<b>835</b>
総合工事業	313,508	217,094	871	811
電気工事	239,571	158,143	-	-
<b>E 製造業</b>	<b>204,105</b>	<b>161,748</b>	<b>751</b>	<b>725</b>
食料品	175,239	155,700	733	699
飲料	240,955	190,405	-	-
繊維	170,000	150,000	-	-
木材	185,714	157,429	-	-
家具	-	-	-	-
バルブ	-	-	-	-
印刷	179,980	150,860	-	-
化学	253,000	161,250	-	-
石油	-	-	-	-
プラスチック	146,500	146,500	700	700
ゴム	-	-	-	-
窯業	193,000	165,000	-	-
金属製品	290,633	181,840	-	-
電子部品	189,155	157,725	800	700
電気機械器具製造業	232,500	180,000	850	850
(民生)	-	-	-	-
(電子機器等)	189,155	157,725	800	700
(電子応用)	-	-	-	-
(その他電気)	232,500	180,000	1,000	1,000
情報通信機械	-	-	-	-
(通信機械)	-	-	-	-
ハードウェア	189,155	157,725	800	700
輸送	-	-	710	710
(自動車)	-	-	-	-
その他製造	337,100	193,140	-	-
<b>F 電気・ガ・熱</b>	-	-	-	-
<b>G 情報通信</b>	<b>289,602</b>	<b>188,613</b>	<b>1,200</b>	<b>967</b>
通信	312,891	191,241	1,500	1,200
放送	180,000	154,000	-	-
情報サービス	288,555	188,617	1,050	850
(ソフト)	305,340	194,111	-	-
(情報処理)	219,736	166,090	1,050	850
インタネ	-	-	-	-
<b>H 運輸業</b>	<b>183,611</b>	<b>165,511</b>	<b>915</b>	<b>723</b>
旅客運送	161,761	151,444	1,010	731
貨物運送	201,942	177,928	735	710
<b>I 卸売・小売</b>	<b>207,967</b>	<b>168,094</b>	<b>867</b>	<b>779</b>
卸売	210,223	167,614	800	761
(ハード等)	204,920	164,040	1,006	866
(電気機械)	226,500	201,500	-	-
小売	207,211	168,255	879	783
各種商品小売業	181,250	144,750	826	730
(機械小売)	203,043	160,783	1,006	866
<b>J 金融・保険</b>	<b>294,769</b>	<b>180,000</b>	<b>831</b>	<b>828</b>
銀行	-	-	840	840
保険業	294,769	180,000	821	813
<b>K 不動産</b>	<b>216,857</b>	<b>166,746</b>	<b>765</b>	<b>737</b>
(駐車場)	122,200	122,200	700	700
物品賃貸業	199,835	151,000	781	734
(事務機械)	-	-	-	-
<b>L 学術研究</b>	<b>259,974</b>	<b>174,471</b>	<b>1,577</b>	<b>1,173</b>
広告	201,460	150,010	1,000	850
<b>M 飲食・宿泊</b>	<b>218,276</b>	<b>159,629</b>	<b>875</b>	<b>767</b>
宿泊	176,900	136,755	760	746
飲食	223,594	161,491	892	768
(一般)	222,781	161,826	885	763
<b>N 生活関連・娯楽</b>	<b>210,838</b>	<b>161,112</b>	<b>872</b>	<b>776</b>
理美容業	235,307	165,439	872	748
<b>O 教育・学習</b>	<b>176,275</b>	<b>159,441</b>	<b>1,025</b>	<b>888</b>
<b>P 医療・福祉</b>	<b>206,668</b>	<b>168,786</b>	<b>1,066</b>	<b>930</b>
医療業	215,931	173,969	1,106	973
保健衛生	176,250	162,500	900	900
社会保険	195,464	162,133	1,035	894
老人・介護	201,488	163,927	1,129	955
その他社会保険	197,983	163,092	1,121	902
<b>Q 複合サービス</b>	<b>172,553</b>	<b>164,887</b>	<b>715</b>	<b>715</b>
郵便	115,920	115,920	715	715
<b>R サービス</b>	<b>177,128</b>	<b>151,649</b>	<b>809</b>	<b>757</b>
廃棄物処理	199,627	189,627	760	740
自動車整備	217,125	157,250	770	770
機械修理	192,000	153,600	-	-
紹介・派遣	185,847	166,058	857	832
(労働者派遣)	187,954	167,018	857	832
その他の事業サービス	173,425	145,143	808	750
その他のサービス業	141,184	127,851	801	801
<b>ST 公務・その他</b>	<b>173,939</b>	<b>134,815</b>	<b>1,237</b>	<b>1,226</b>
<b>IT関連産業計</b>	<b>264,119</b>	<b>179,576</b>	<b>1,048</b>	<b>881</b>

\* パートは時間給で計上 \* 平成19年11月に産業分類変更あり \* 「求人賃金」：新規求人の上限の平均値及び下限の平均値を表示



# 4. 産業別求人賃金…一般およびパート

2015年1月



\*パートは時間給で計上  
\*「求人賃金」：新規求人の上限の平均値、及び下限の平均値を表示  
\*( )は上下限なし

パート

## 5. 求人・求職の推移（一般＋パート）

区分 年月	新規求職者数			有効求職者数			新規求人数	有効求人数	有効求人倍率	新規求人倍率	求人充足数
	合計	男子	女子	合計	男子	女子					
平成20年度	36,725	14,024	20,443	159,778	52,788	86,213	40,644	109,195	0.68	1.11	11,352
平成21年度	39,535	17,413	21,771	186,944	91,068	94,741	37,620	90,729	0.49	0.95	13,265
平成22年度	40,954	17,009	23,603	185,224	83,846	99,840	44,381	111,398	0.60	1.08	13,333
平成23年度	40,144	16,817	23,161	182,259	80,971	100,518	49,163	128,644	0.71	1.22	13,260
平成24年度	37,622	16,128	21,394	180,936	82,012	98,444	52,520	138,471	0.77	1.40	14,106
平成25年度	34,386	14,149	20,171	164,127	73,543	90,206	55,748	137,750	0.84	1.62	13,680
平成26年1月	2,982	1,196	1,780	11,811	5,227	6,566	5,573	10,397	0.88	1.87	947
平成26年2月	2,694	1,050	1,643	12,264	5,374	6,874	5,093	11,325	0.92	1.89	971
平成26年3月	3,106	1,289	1,812	13,160	5,744	7,404	4,530	11,857	0.90	1.46	1,530
平成26年4月	4,445	1,867	2,569	14,449	6,412	8,017	3,916	11,104	0.77	0.88	1,302
平成26年5月	3,012	1,176	1,834	14,436	6,419	7,997	3,796	10,380	0.72	1.26	1,052
平成26年6月	2,778	1,157	1,620	14,180	6,304	7,862	3,541	10,128	0.71	1.27	1,034
平成26年7月	2,676	1,136	1,532	13,554	6,032	7,504	4,212	10,656	0.79	1.57	858
平成26年8月	2,577	1,072	1,497	12,516	5,464	7,029	3,756	10,576	0.84	1.46	863
平成26年9月	2,923	1,156	1,764	12,562	5,365	7,173	4,090	11,204	0.89	1.40	989
平成26年10月	3,020	1,265	1,749	12,763	5,506	7,233	4,358	11,449	0.90	1.44	1,019
平成26年11月	2,254	912	1,340	12,087	5,264	6,807	3,570	10,801	0.89	1.58	772
平成26年12月	1,917	760	1,156	11,053	4,812	6,230	3,335	10,480	0.95	1.74	689
平成27年1月	3,056	1,158	1,894	11,323	4,760	6,549	4,688	11,080	0.98	1.53	730

※性別表示を強制していないため、合計と男女の計は不一致となります。

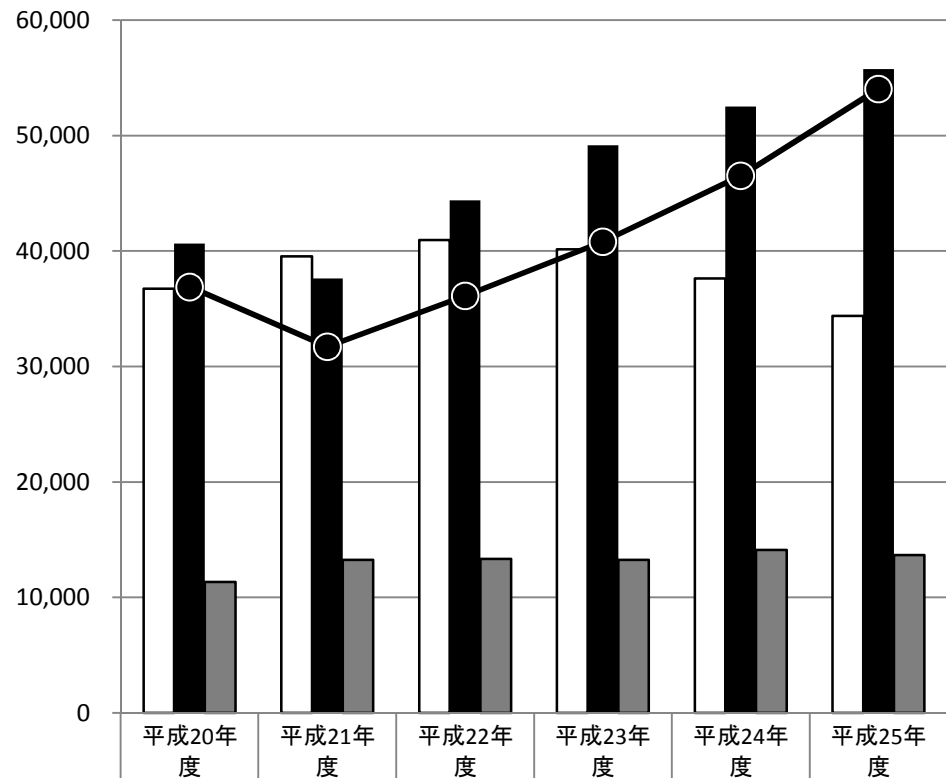
\* 臨時・季節・日雇を除く常用で算定（パートは含む）

# 年間

## 5-1. 求人・求職の推移（一般＋パート）

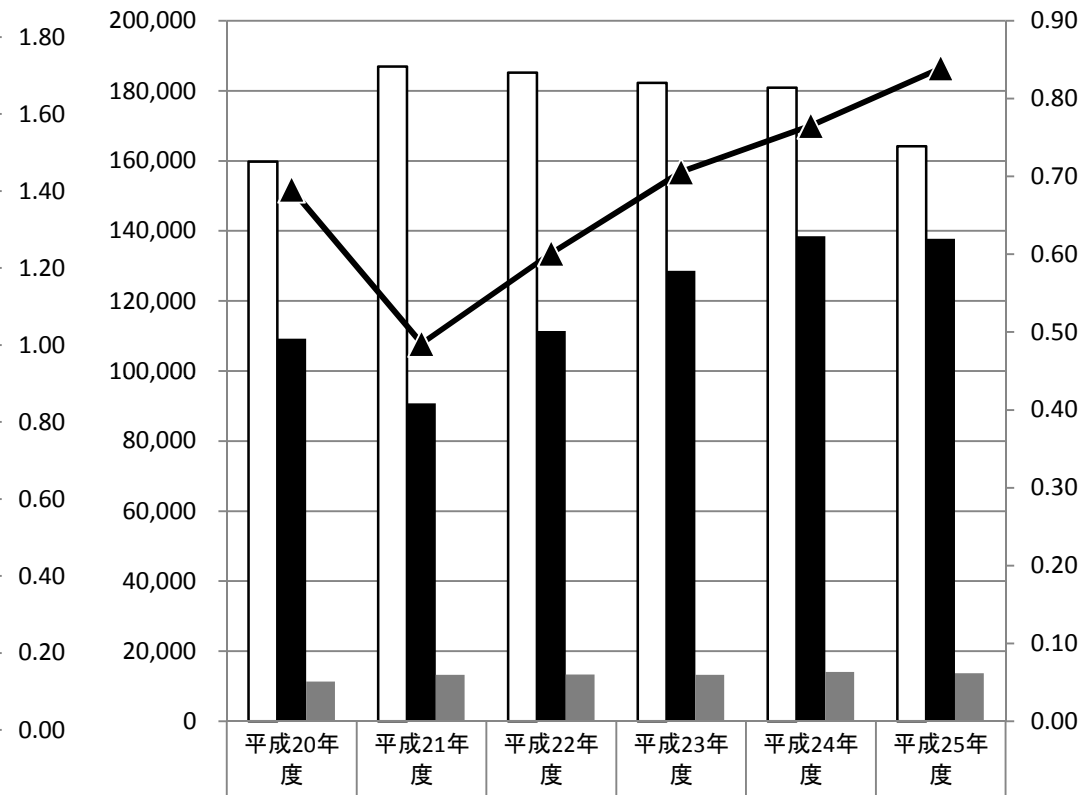
\* 臨時・季節・日雇を除く常用  
で算定（パートは含む）

□ 新規求職者数   ■ 新規求人数   ▒ 求人充足数   ● 新規求人倍率



新規求職者数	36,725	39,535	40,954	40,144	37,622	34,386
新規求人数	40,644	37,620	44,381	49,163	52,520	55,748
求人充足数	11,352	13,265	13,333	13,260	14,106	13,680
新規求人倍率	1.11	0.95	1.08	1.22	1.40	1.62

□ 有効求職者数   ■ 有効求人数   ▒ 求人充足数   ▲ 有効求人倍率



有効求職者数	159,778	186,944	185,224	182,259	180,936	164,127
有効求人数	109,195	90,729	111,398	128,644	138,471	137,750
求人充足数	11,352	13,265	13,333	13,260	14,106	13,680
有効求人倍率	0.68	0.49	0.60	0.71	0.77	0.84

### 新規

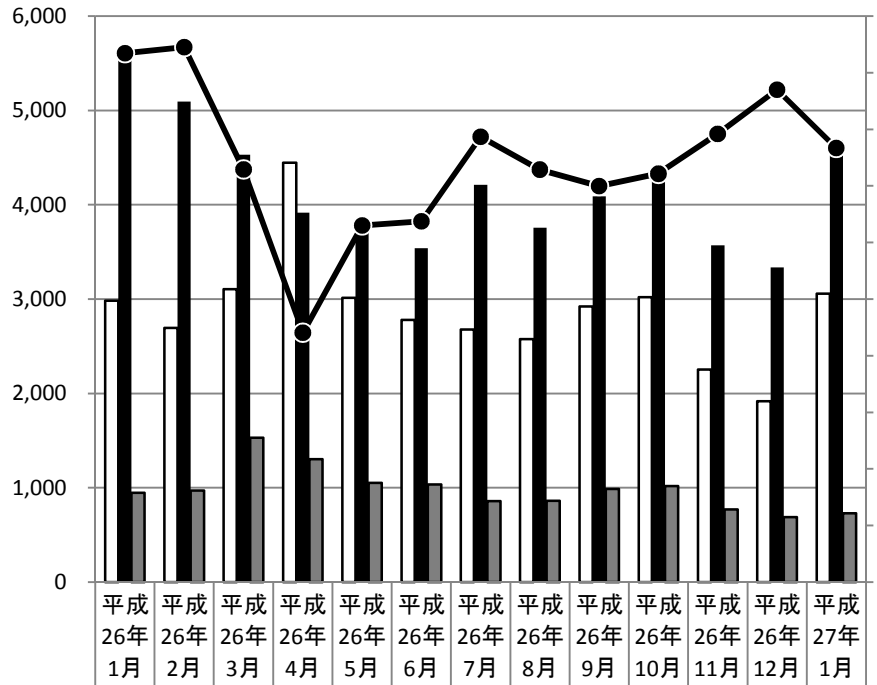
### 有効

# 月間

## 5-2. 求人・求職の推移（一般＋パート）

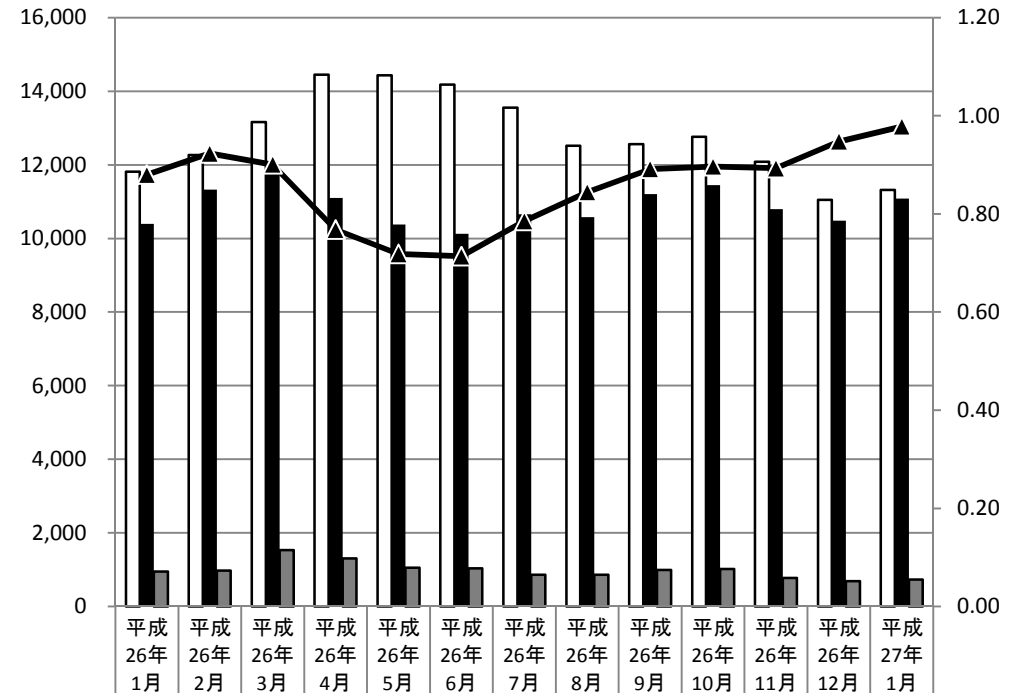
\* 臨時・季節・日雇を除く常用で算定（パートは含む）

新規求職者数
  新規求人数
  求人充足数
  新規求人倍率



新規求職者数	2,982	2,694	3,106	4,445	3,012	2,778	2,676	2,577	2,923	3,020	2,254	1,917	3,056
新規求人数	5,573	5,093	4,530	3,916	3,796	3,541	4,212	3,756	4,090	4,358	3,570	3,335	4,688
求人充足数	947	971	1,530	1,302	1,052	1,034	858	863	989	1,019	772	689	730
新規求人倍率	1.87	1.89	1.46	0.88	1.26	1.27	1.57	1.46	1.40	1.44	1.58	1.74	1.53

有効求職者数
  有効求人数
  求人充足数
  有効求人倍率



有効求職者数	11,811	12,264	13,160	14,449	14,436	14,180	13,554	12,516	12,562	12,763	12,087	11,053	11,323
有効求人数	10,397	11,325	11,857	11,104	10,380	10,128	10,656	10,576	11,204	11,449	10,801	10,480	11,080
求人充足数	947	971	1,530	1,302	1,052	1,034	858	863	989	1,019	772	689	730
有効求人倍率	0.88	0.92	0.90	0.77	0.72	0.71	0.79	0.84	0.89	0.90	0.89	0.95	0.98

### 新規

### 有効