

平成26年10月分

ハローワーク熊本
求人・求職状況
及び
賃金情報



〔掲載内容〕

- | | |
|----------------------|------------|
| 1.職業別有効求人・求職及び有効求人倍率 | 4.産業別求人賃金 |
| 2.職業別求人・求職(希望)賃金 | 5.求人・求職の推移 |
| 3.職業別求人賃金(中分類) | |

- * 「求人賃金」: 新規求人の上限の平均値、及び下限の平均値を表示しています。
- * 「求職賃金」: 新規求職者の希望賃金の平均値を表示しています。
- * 臨時・季節・日雇を除く常用で算定(パートは含む)

労働者の募集・採用にあたっては、年齢・性別にかかわりなく均等な機会をあたえるよう努めましょう。

ハローワーク熊本
熊本公共職業安定所

1. 職業別有効求人・求職及び有効求人倍率

2014年10月	有効求人数		有効求職者数		有効求人倍率 合計
	合計	合計	男性	女性	
職業計	11,449	12,763	5,506	7,233	0.90
A 管理的職業	82	50	49	1	1.64
B 専門的・技術的職業	2,353	1,896	782	1,112	1.24
07 開発技術者	69	75	66	9	0.92
08 製造技術者	68	102	95	7	0.67
09 建築・土木技術者等	242	94	79	15	2.57
10 情報処理・通信技術者	220	179	165	14	1.23
11 その他の技術者	10	8	8	0	1.25
12 医師、薬剤師等	82	22	4	18	3.73
13 保健師、助産師等	786	368	4	362	2.14
14 医療技術者	230	141	40	101	1.63
15 その他の保健医療	119	115	32	83	1.03
16 社会福祉の専門的職業	291	368	70	298	0.79
22 美術家、デザイナー等	75	132	72	60	0.57
その他の専門的職業	161	292	147	145	0.55
C 事務的職業	1,148	4,246	873	3,367	0.27
25 一般事務員	889	3,745	660	3,080	0.24
26 会計事務員	101	243	85	158	0.42
27 生産関連事務員	32	40	32	8	0.80
28 営業・販売関連事務員	86	150	61	88	0.57
29 外勤事務員	15	1	1	0	15.00
30 運輸・郵便事務	9	12	11	1	0.75
31 事務用機器操作の職業	16	55	23	32	0.29
D 販売の職業	1,580	1,561	854	704	1.01
32 商品販売の職業	965	939	315	622	1.03
33 販売類似の職業	31	77	46	31	0.40
34 営業の職業	584	545	493	51	1.07
E サービスの職業	3,182	1,747	626	1,115	1.82
35 家庭生活支援サービス	15	5	0	5	3.00
36 介護サービスの職業	860	604	204	399	1.42
37 保健医療サービス	275	124	21	103	2.22
38 生活衛生サービス	227	166	18	147	1.37
39 飲食物調理の職業	954	384	140	243	2.48
40 接客・給仕の職業	738	281	109	172	2.63
41 居住施設・ビルの管理	31	121	110	8	0.26
42 その他のサービス	82	62	24	38	1.32
F 保安の職業	431	56	53	3	7.70
G 農林漁業の職業	63	82	62	19	0.77
H 生産工程の職業	729	836	623	212	0.87
49 生産設備（金属）	4	8	4	4	0.50
50 生産設備（金属除く）	3	11	10	1	0.27
51 生産設備（機械）	12	19	17	2	0.63
52 金属材料製造等	63	67	64	3	0.94
54 製品製造・加工処理	327	256	122	134	1.28
57 機械組立の職業	59	300	257	43	0.20
60 機械整備・修理の職業	158	87	86	1	1.82
61 製品検査（金属）	0	2	2	0	0.00
62 製品検査（金属除く）	14	5	2	3	2.80
63 機械検査の職業	36	12	8	4	3.00
64 生産関連・生産類似	53	69	51	17	0.77
I 輸送・機械運転の職業	471	363	350	11	1.30
65 鉄道運転の職業	0	1	1	0	0.00
66 自動車運転の職業	421	263	251	10	1.60
67 船舶・航空機運転	0	0	0	0	0.00
68 その他の輸送の職業	5	20	20	0	0.25
69 定置・建設機械運転	45	79	78	1	0.57
J 建設・探掘の職業	309	194	191	3	1.59
70 建設躯体工事の職業	46	10	10	0	4.60
71 建設の職業	72	65	62	3	1.11
72 電気工事の職業	90	68	68	0	1.32
73 土木の職業	101	50	50	0	2.02
74 探掘の職業	0	1	1	0	0.00
K 運搬・清掃等の職業	1,101	1,108	694	412	0.99
75 運搬の職業	173	269	230	39	0.64
76 清掃の職業	619	250	124	125	2.48
77 包装の職業	33	30	4	26	1.10
78 その他の運搬等の職業	276	559	336	222	0.49
分類不能の職業	0	624	349	274	0.00
（IT関連計）	396	581	469	112	0.68
（IT技術関連小計）	293	279	260	19	1.05
（IT操作関連小計）	63	170	98	72	0.37
（IT製造関連小計）	40	132	111	21	0.30
（福祉関連計）	1,939	1,193	299	891	1.63
（介護関連小計）	1,048	765	263	501	1.37
（その他小計）	891	428	36	390	2.08

* 臨時・季節・日雇を除く常用で算定（パートは含む）

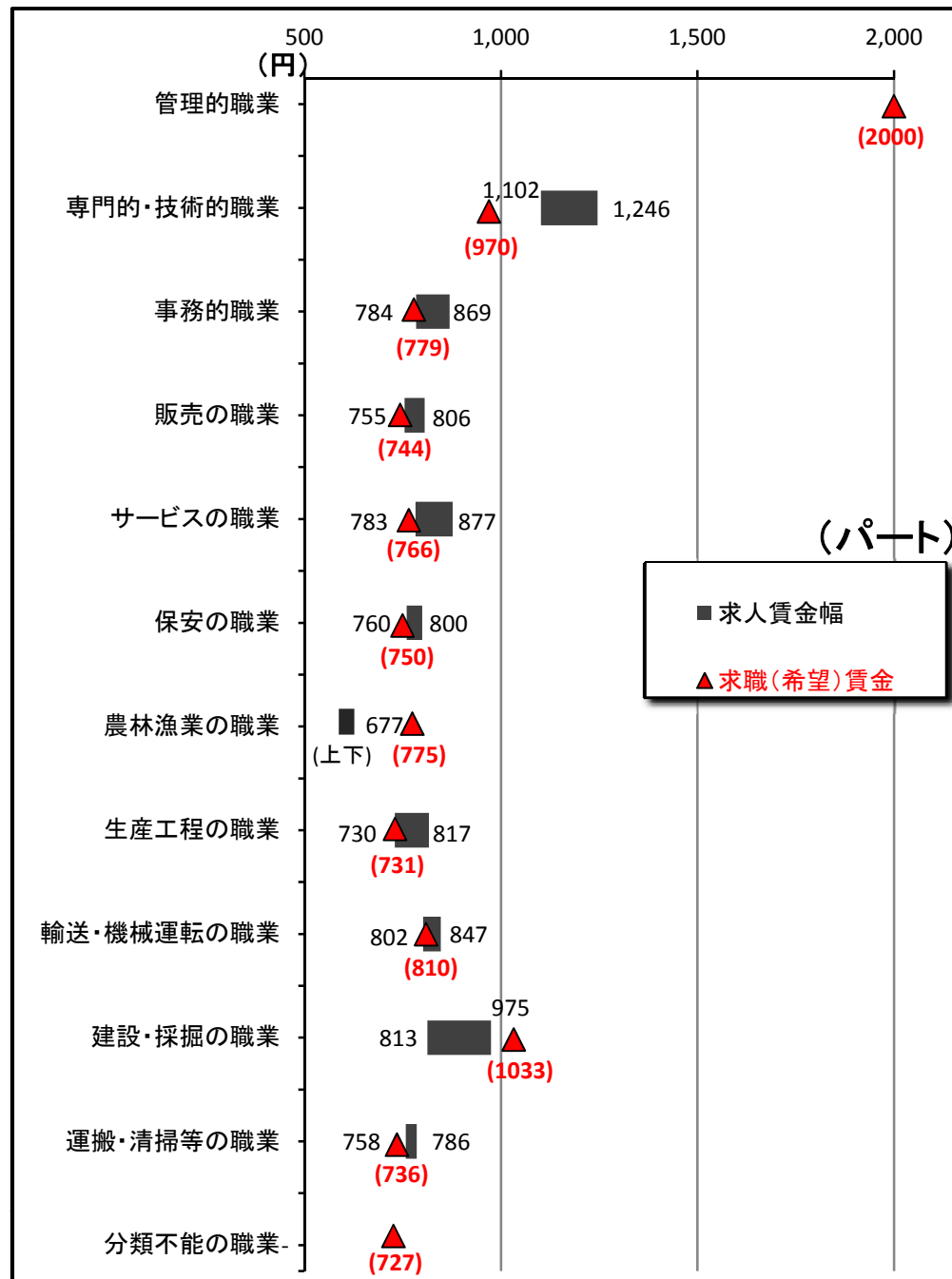
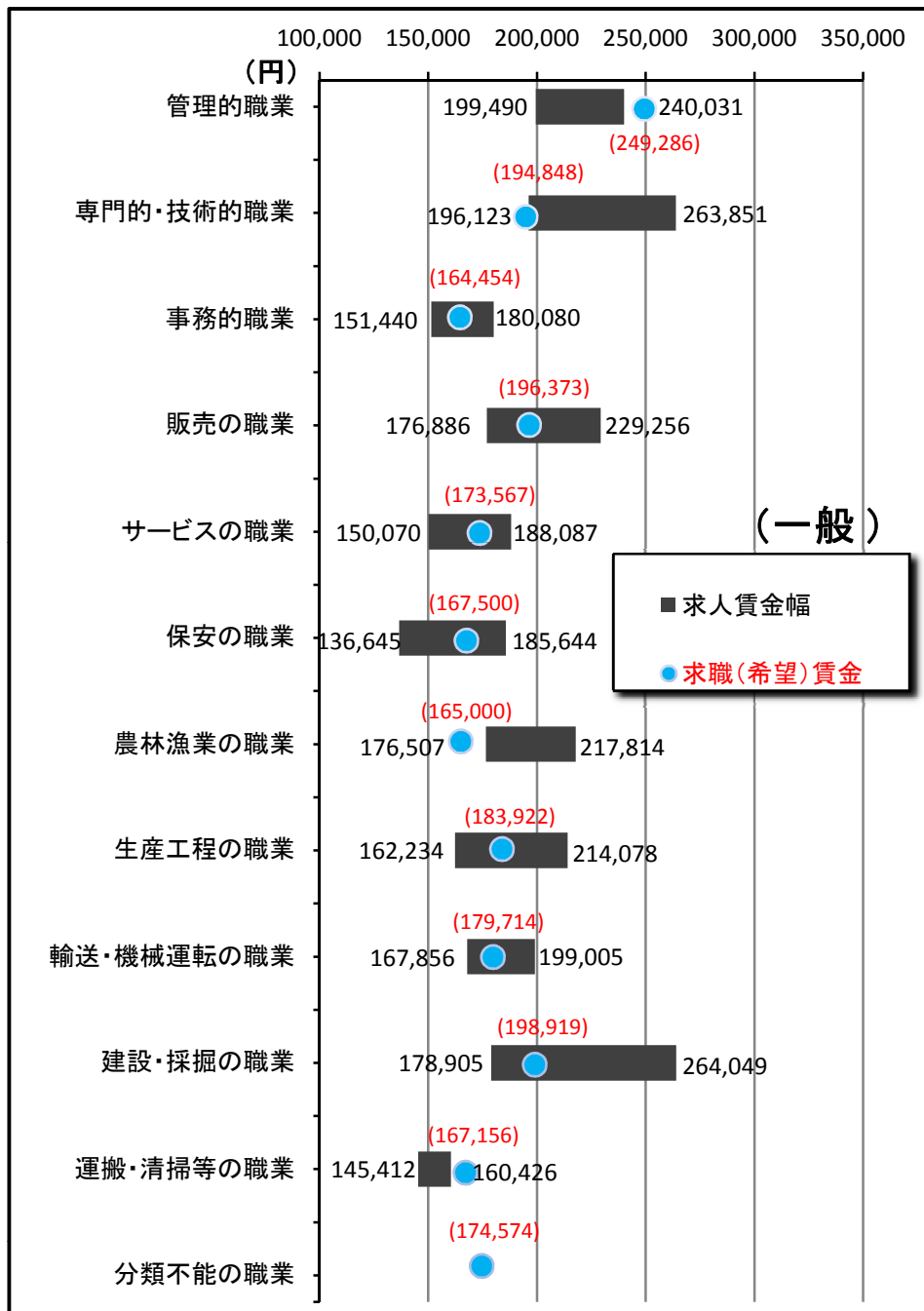
2. 職業別求人賃金・求職（希望）賃金…一般およびパート

2014年10月	求人賃金				求職賃金	
	一般		パート		一般	パート
	上限	下限	上限	下限		
職業計	216,648	168,505	902	821	178,637	791
管理的職業	240,031	199,490	-	-	249,286	2,000
専門的・技術的職業	263,851	196,123	1,246	1,102	194,848	970
事務的職業	180,080	151,440	869	784	164,454	779
販売の職業	229,256	176,886	806	755	196,373	744
サービスの職業	188,087	150,070	877	783	173,567	766
保安の職業	185,644	136,645	800	760	167,500	750
農林漁業の職業	217,814	176,507	677	677	165,000	775
生産工程の職業	214,078	162,234	817	730	183,922	731
輸送・機械運転の職業	199,005	167,856	847	802	179,714	810
建設・採掘の職業	264,049	178,905	975	813	198,919	1,033
運搬・清掃等の職業	160,426	145,412	786	758	167,156	736
分類不能の職業	-	-	-	-	174,574	727

*月内にハローワーク熊本に求職申込をされた方の希望賃金、及び当月出された求人の平均賃金で算出。

*パートは時間給で計上

2. 職業別求人賃金・求職（希望）賃金…一般およびパート



3. 職業別求人賃金（中分類）…一般およびパート

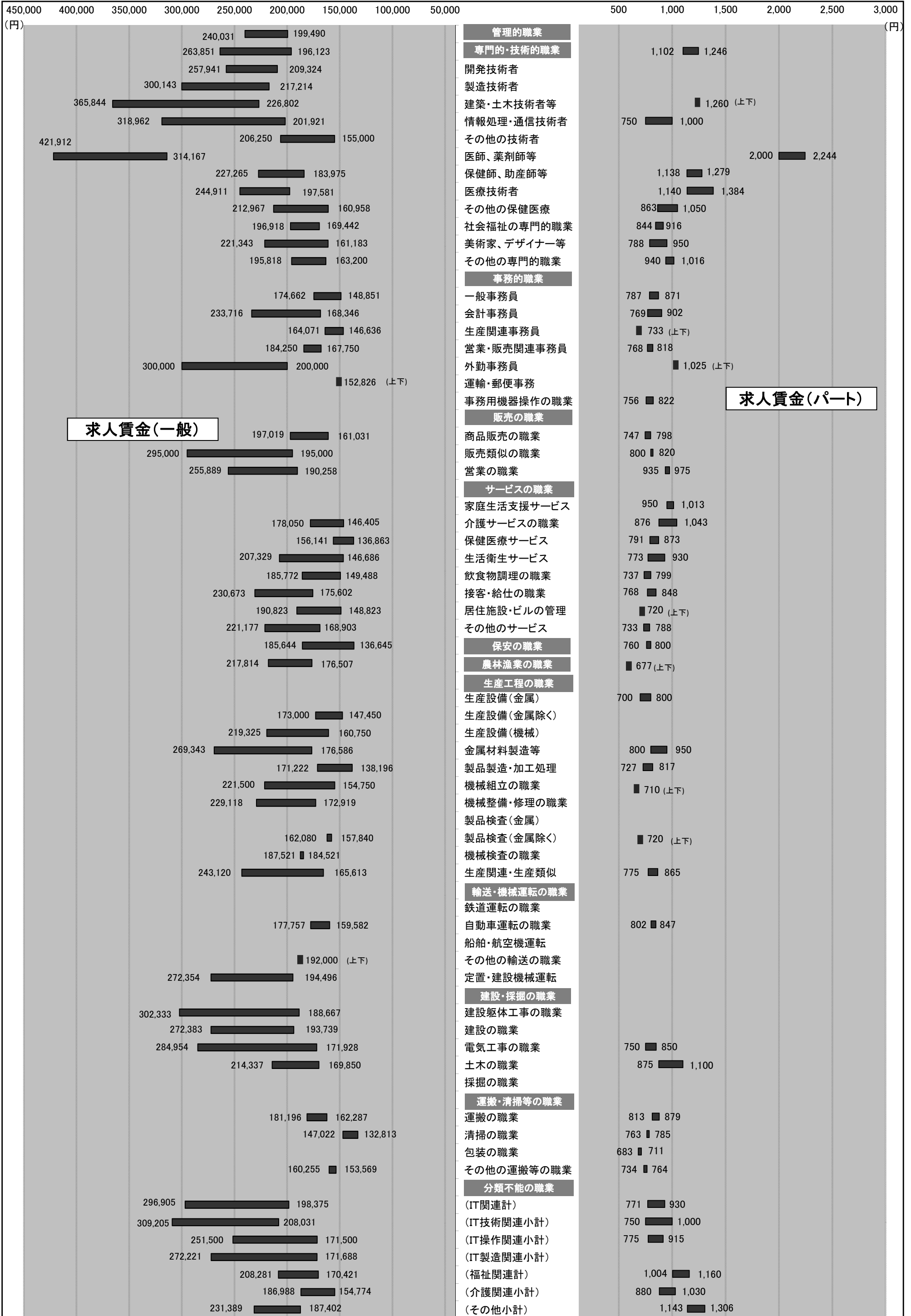
*パートは時間給で計上

2014年10月	一般		パート	
	上限	下限	上限	下限
職業計	216,648	168,505	902	821
管理的職業	240,031	199,490	-	-
専門的・技術的職業	263,851	196,123	1,246	1,102
開発技術者	257,941	209,324	-	-
製造技術者	300,143	217,214	-	-
建築・土木技術者等	365,844	226,802	1,260	1,260
情報処理・通信技術者	318,962	201,921	1,000	750
その他の技術者	206,250	155,000	-	-
医師、薬剤師等	421,912	314,167	2,244	2,000
保健師、助産師等	227,265	183,975	1,279	1,138
医療技術者	244,911	197,581	1,384	1,140
その他の保健医療	212,967	160,958	1,050	863
社会福祉の専門的職業	196,918	169,442	916	844
美術家、デザイナー等	221,343	161,183	950	788
その他の専門的職業	195,818	163,200	1,016	940
事務的職業	180,080	151,440	869	784
一般事務員	174,662	148,851	871	787
会計事務員	233,716	168,346	902	769
生産関連事務員	164,071	146,636	733	733
営業・販売関連事務員	184,250	167,750	818	768
外勤事務員	300,000	200,000	1,025	1,025
運輸・郵便事務	152,826	152,826	-	-
事務用機器操作の職業	-	-	822	756
販売の職業	229,256	176,886	806	755
商品販売の職業	197,019	161,031	798	747
販売類似の職業	295,000	195,000	820	800
営業の職業	255,889	190,258	975	935
サービスの職業	188,087	150,070	877	783
家庭生活支援サービス	-	-	1,013	950
介護サービスの職業	178,050	146,405	1,043	876
保健医療サービス	156,141	136,863	873	791
生活衛生サービス	207,329	146,686	930	773
飲食物調理の職業	185,772	149,488	799	737
接客・給仕の職業	230,673	175,602	848	768
居住施設・ビルの管理	190,823	148,823	720	720
その他のサービス	221,177	168,903	788	733
保安の職業	185,644	136,645	800	760
農林漁業の職業	217,814	176,507	677	677
生産工程の職業	214,078	162,234	817	730
生産設備（金属）	-	-	800	700
生産設備（金属除く）	173,000	147,450	-	-
生産設備（機械）	219,325	160,750	-	-
金属材料製造等	269,343	176,586	950	800
製品製造・加工処理	171,222	138,196	817	727
機械組立の職業	221,500	154,750	710	710
機械整備・修理の職業	229,118	172,919	-	-
製品検査（金属）	-	-	-	-
製品検査（金属除く）	162,080	157,840	720	720
機械検査の職業	187,521	184,521	-	-
生産関連・生産類似	243,120	165,613	865	775
輸送・機械運転の職業	199,005	167,856	847	802
鉄道運転の職業	-	-	-	-
自動車運転の職業	177,757	159,582	847	802
船舶・航空機運転	-	-	-	-
その他の輸送の職業	192,000	192,000	-	-
定置・建設機械運転	272,354	194,496	-	-
建設・採掘の職業	264,049	178,905	975	813
建設躯体工事の職業	302,333	188,667	-	-
建設の職業	272,383	193,739	-	-
電気工事の職業	284,954	171,928	850	750
土木の職業	214,337	169,850	1,100	875
採掘の職業	-	-	-	-
運搬・清掃等の職業	160,426	145,412	786	758
運搬の職業	181,196	162,287	879	813
清掃の職業	147,022	132,813	785	763
包装の職業	-	-	711	683
その他の運搬等の職業	160,255	153,569	764	734
分類不能の職業	-	-	-	-
（IT関連計）	296,905	198,375	930	771
（IT技術関連小計）	309,205	208,031	1,000	750
（IT操作関連小計）	251,500	171,500	915	775
（IT製造関連小計）	272,221	171,688	-	-
（福祉関連計）	208,281	170,421	1,160	1,004
（介護関連小計）	186,988	154,774	1,030	880
（その他小計）	231,389	187,402	1,306	1,143

*「求人賃金」：新規求人の上限の平均値、及び下限の平均値を表示

3. 職業別求人賃金（中分類）…一般およびパート

2014年10月



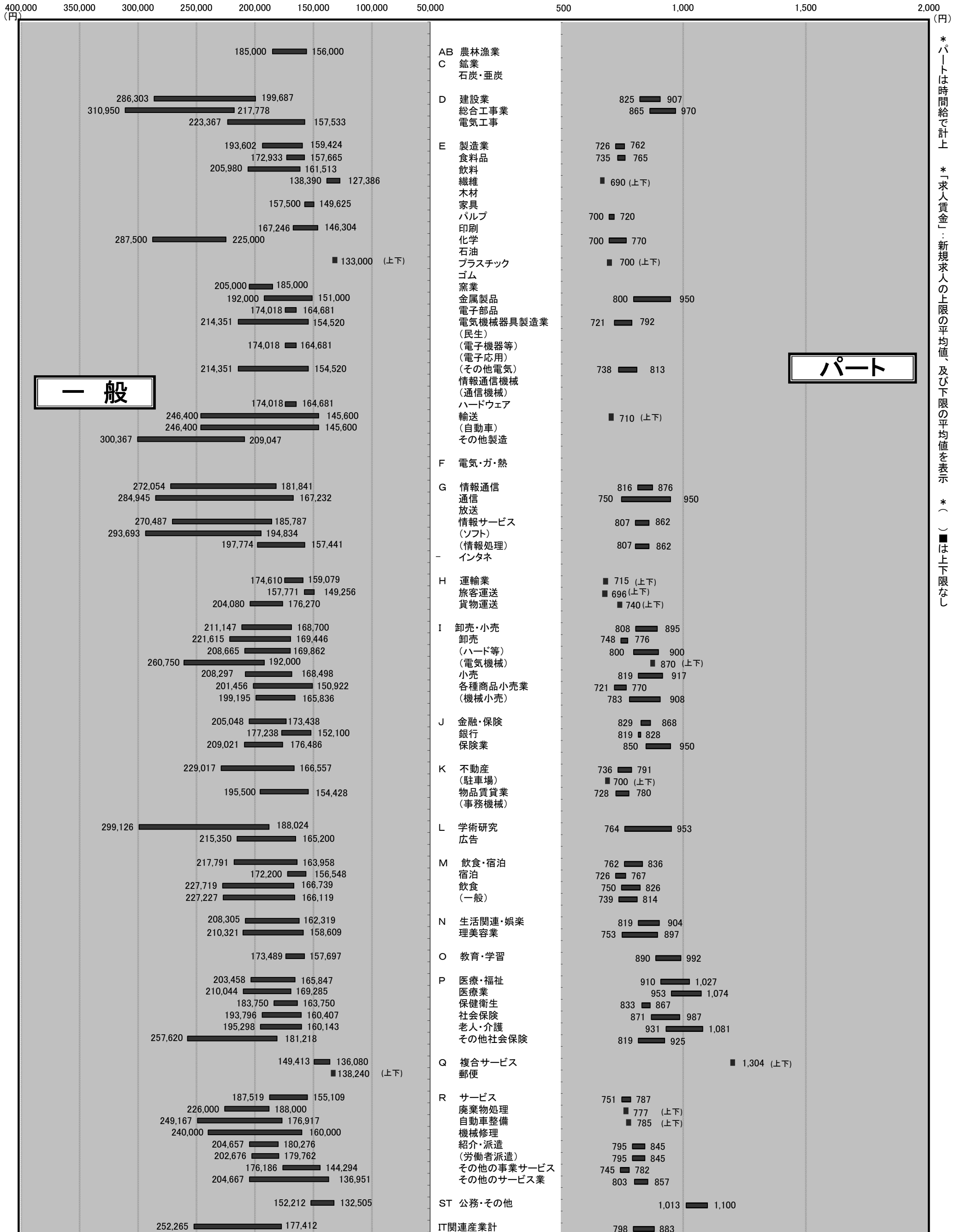
4. 産業別求人賃金…一般およびパート

2014年10月	一般		パート	
	上限	下限	上限	下限
産業計	216,648	168,505	902	821
AB 農林漁業	185,000	156,000	-	-
C 鉱業	-	-	-	-
石炭・亜炭	-	-	-	-
D 建設業	286,303	199,687	907	825
総合工事業	310,950	217,778	970	865
電気工事	223,367	157,533	-	-
E 製造業	193,602	159,424	762	726
食料品	172,933	157,665	765	735
飲料	205,980	161,513	-	-
繊維	138,390	127,386	690	690
木材	-	-	-	-
家具	157,500	149,625	-	-
バルブ	-	-	720	700
印刷	167,246	146,304	-	-
化学	287,500	225,000	770	700
石油	-	-	-	-
プラスチック	133,000	133,000	700	700
ゴム	-	-	-	-
窯業	205,000	185,000	-	-
金属製品	192,000	151,000	950	800
電子部品	174,018	164,681	-	-
電気機械器具製造業	214,351	154,520	792	721
(民生)	-	-	-	-
(電子機器等)	174,018	164,681	-	-
(電子応用)	-	-	-	-
(その他電気)	214,351	154,520	813	738
情報通信機械	-	-	-	-
(通信機械)	-	-	-	-
ハードウェア	174,018	164,681	-	-
輸送	246,400	145,600	710	710
(自動車)	246,400	145,600	-	-
その他製造	300,367	209,047	-	-
F 電気・ガ・熱	-	-	-	-
G 情報通信	272,054	181,841	876	816
通信	284,945	167,232	950	750
放送	-	-	-	-
情報サービス	270,487	185,787	862	807
(ソフト)	293,693	194,834	-	-
(情報処理)	197,774	157,441	862	807
インタネ	-	-	-	-
H 運輸業	174,610	159,079	715	715
旅客運送	157,771	149,256	696	696
貨物運送	204,080	176,270	740	740
I 卸売・小売	211,147	168,700	895	808
卸売	221,615	169,446	776	748
(ハード等)	208,665	169,862	900	800
(電気機械)	260,750	192,000	870	870
小売	208,297	168,498	917	819
各種商品小売業	201,456	150,922	770	721
(機械小売)	199,195	165,836	908	783
J 金融・保険	205,048	173,438	868	829
銀行	177,238	152,100	828	819
保険業	209,021	176,486	950	850
K 不動産	229,017	166,557	791	736
(駐車場)	-	-	700	700
物品賃貸業	195,500	154,428	780	728
(事務機械)	-	-	-	-
L 学術研究	299,126	188,024	953	764
広告	215,350	165,200	-	-
M 飲食・宿泊	217,791	163,958	836	762
宿泊	172,200	156,548	767	726
飲食	227,719	166,739	826	750
(一般)	227,227	166,119	814	739
N 生活関連・娯楽	208,305	162,319	904	819
理美容業	210,321	158,609	897	753
O 教育・学習	173,489	157,697	992	890
P 医療・福祉	203,458	165,847	1,027	910
医療業	210,044	169,285	1,074	953
保健衛生	183,750	163,750	867	833
社会保険	193,796	160,407	987	871
老人・介護	195,298	160,143	1,081	931
その他社会保険	257,620	181,218	925	819
Q 複合サービス	149,413	136,080	1,304	1,304
郵便	138,240	138,240	-	-
R サービス	187,519	155,109	787	751
廃棄物処理	226,000	188,000	777	777
自動車整備	249,167	176,917	785	785
機械修理	240,000	160,000	-	-
紹介・派遣	204,657	180,276	845	795
(労働者派遣)	202,676	179,762	845	795
その他の事業サービス	176,186	144,294	782	745
その他のサービス業	204,667	136,951	857	803
ST 公務・その他	152,212	132,505	1,100	1,013
IT関連産業計	252,265	177,412	883	798

* パートは時間給で計上 * 平成19年11月に産業分類変更あり * 「求人賃金」：新規求人の上限の平均値及び下限の平均値を表示

4. 産業別求人賃金…一般およびパート

2014年10月



*パートは時間給で計上
*「求人賃金」：新規求人の上限の平均値、及び下限の平均値を表示
*()は上下限なし

パート

一般

5. 求人・求職の推移（一般＋パート）

区分 年月	新規求職者数			有効求職者数			新規求人数	有効求人数	有効求人倍率	新規求人倍率	求人充足数
	合計	男子	女子	合計	男子	女子					
平成20年度	36,725	14,024	20,443	159,778	52,788	86,213	40,644	109,195	0.68	1.11	11,352
平成21年度	39,535	17,413	21,771	186,944	91,068	94,741	37,620	90,729	0.49	0.95	13,265
平成22年度	40,954	17,009	23,603	185,224	83,846	99,840	44,381	111,398	0.60	1.08	13,333
平成23年度	40,144	16,817	23,161	182,259	80,971	100,518	49,163	128,644	0.71	1.22	13,260
平成24年度	37,622	16,128	21,394	180,936	82,012	98,444	52,520	138,471	0.77	1.40	14,106
平成25年度	34,386	14,149	20,171	164,127	73,543	90,206	55,748	137,750	0.84	1.62	13,680
平成25年10月	2,918	1,310	1,604	13,686	6,146	7,511	5,242	10,838	0.79	1.80	1,193
平成25年11月	2,176	861	1,314	12,845	5,766	7,052	4,453	10,384	0.81	2.05	1,030
平成25年12月	1,843	799	1,039	11,577	5,264	6,293	3,764	9,538	0.82	2.04	891
平成26年1月	2,982	1,196	1,780	11,811	5,227	6,566	5,573	10,397	0.88	1.87	947
平成26年2月	2,694	1,050	1,643	12,264	5,374	6,874	5,093	11,325	0.92	1.89	971
平成26年3月	3,106	1,289	1,812	13,160	5,744	7,404	4,530	11,857	0.90	1.46	1,530
平成26年4月	4,445	1,867	2,569	14,449	6,412	8,017	3,916	11,104	0.77	0.88	1,302
平成26年5月	3,012	1,176	1,834	14,436	6,419	7,997	3,796	10,380	0.72	1.26	1,052
平成26年6月	2,778	1,157	1,620	14,180	6,304	7,862	3,541	10,128	0.71	1.27	1,034
平成26年7月	2,676	1,136	1,532	13,554	6,032	7,504	4,212	10,656	0.79	1.57	858
平成26年8月	2,577	1,072	1,497	12,516	5,464	7,029	3,756	10,576	0.84	1.46	863
平成26年9月	2,923	1,156	1,764	12,562	5,365	7,173	4,090	11,204	0.89	1.40	989
平成26年10月	3,020	1,265	1,749	12,763	5,506	7,233	4,358	11,449	0.90	1.44	1,019

※性別表示を強制していないため、合計と男女の計は不一致となります。

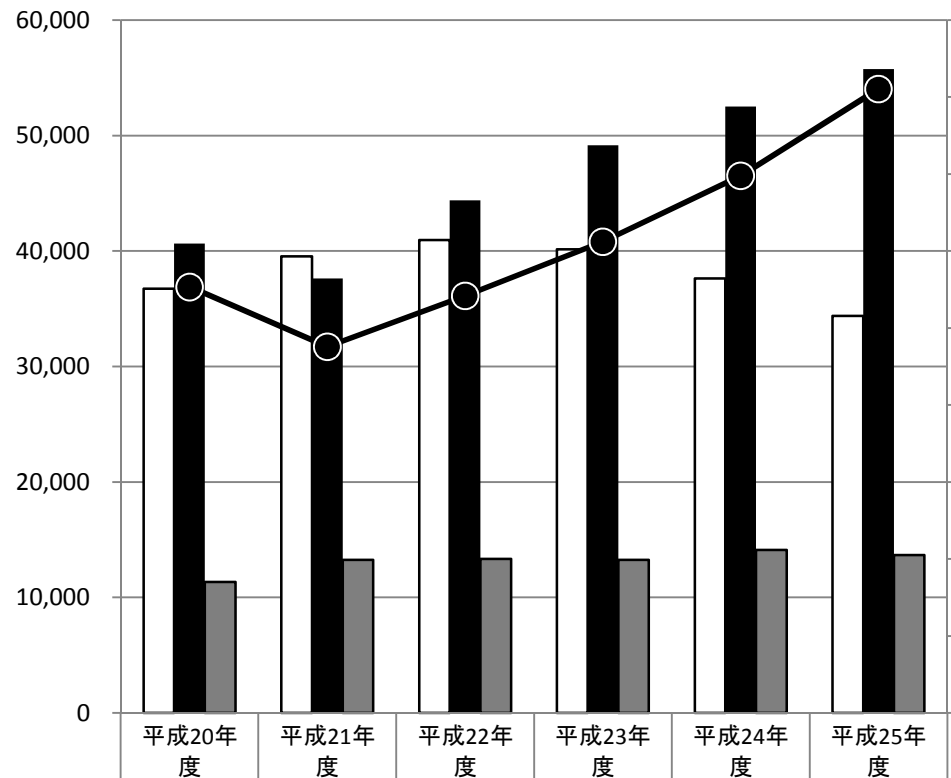
* 臨時・季節・日雇を除く常用で算定（パートは含む）

年間

5-1. 求人・求職の推移（一般＋パート）

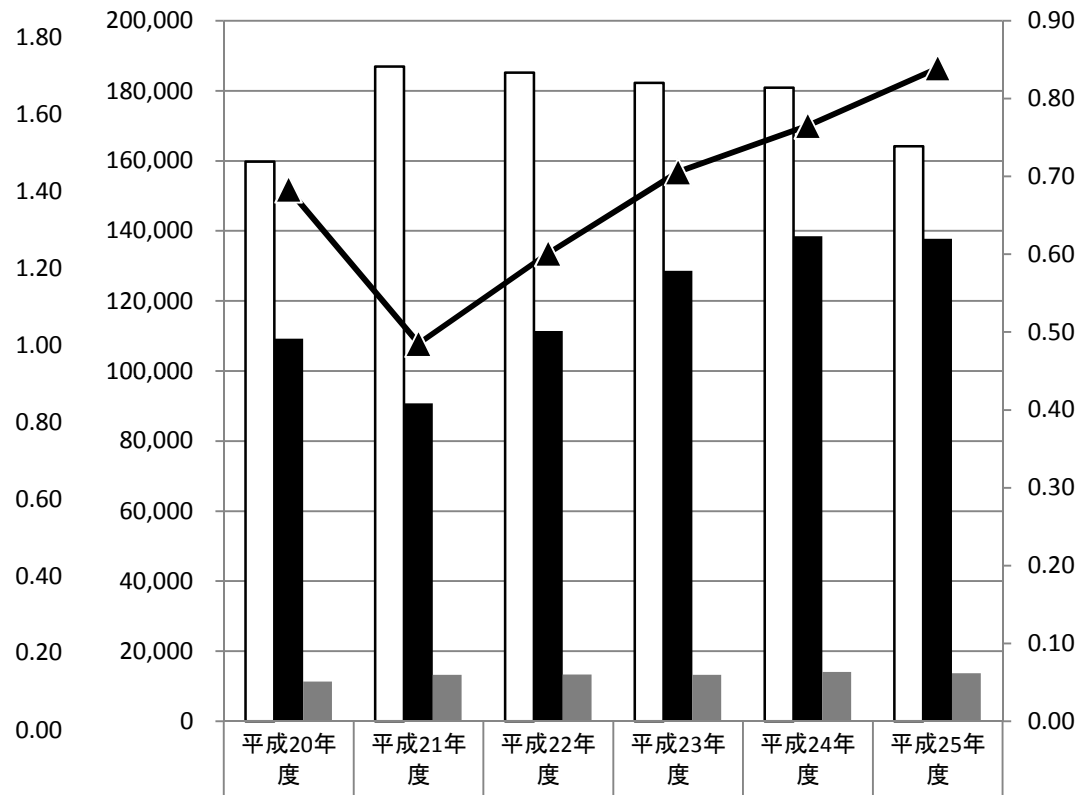
* 臨時・季節・日雇を除く常用
で算定（パートは含む）

□ 新規求職者数 ■ 新規求人数 ▒ 求人充足数 ● 新規求人倍率



新規求職者数	36,725	39,535	40,954	40,144	37,622	34,386
新規求人数	40,644	37,620	44,381	49,163	52,520	55,748
求人充足数	11,352	13,265	13,333	13,260	14,106	13,680
新規求人倍率	1.11	0.95	1.08	1.22	1.40	1.62

□ 有効求職者数 ■ 有効求人数 ▒ 求人充足数 ▲ 有効求人倍率



有効求職者数	159,778	186,944	185,224	182,259	180,936	164,127
有効求人数	109,195	90,729	111,398	128,644	138,471	137,750
求人充足数	11,352	13,265	13,333	13,260	14,106	13,680
有効求人倍率	0.68	0.49	0.60	0.71	0.77	0.84

新規

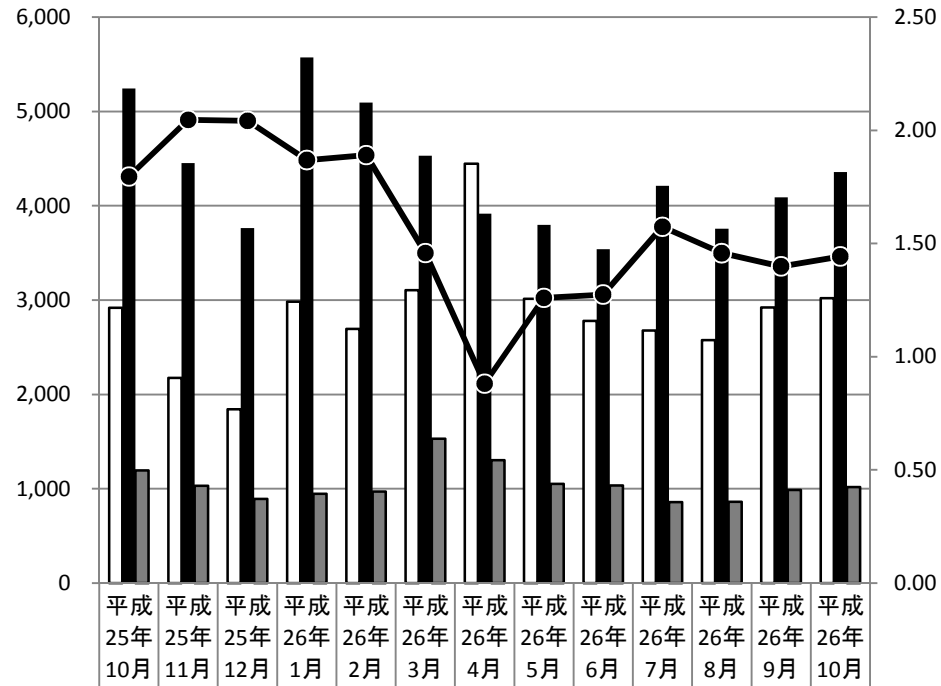
有効

月 間

5-2. 求人・求職の推移（一般＋パート）

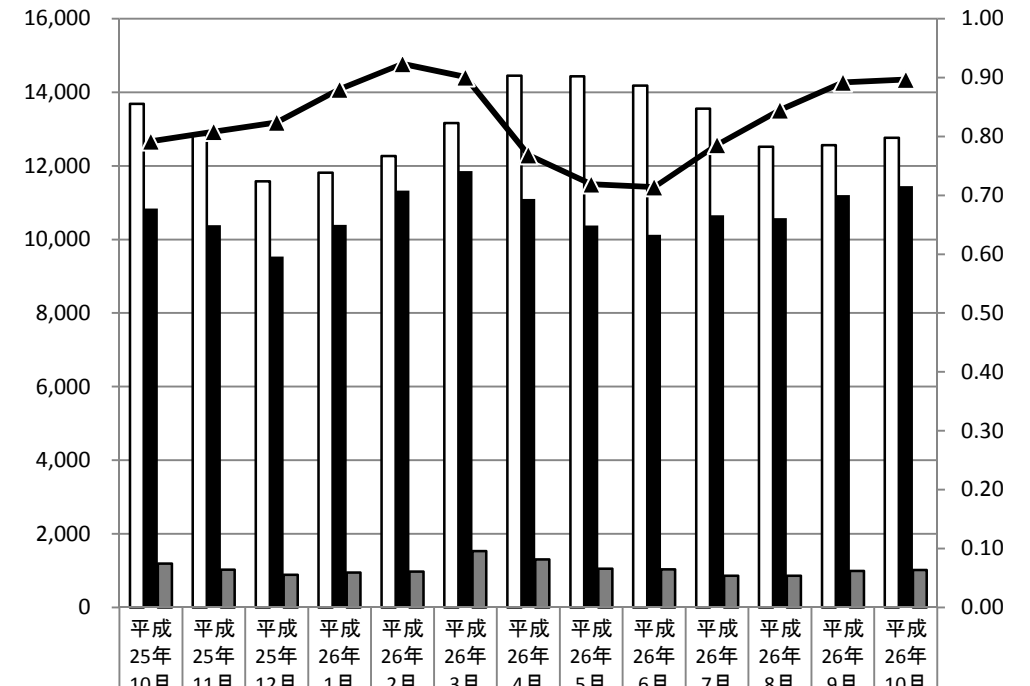
* 臨時・季節・日雇を除く常用
で算定（パートは含む）

□ 新規求職者数 ■ 新規求人数 ▒ 求人充足数 ●● 新規求人倍率



新規求職者数	2,918	2,176	1,843	2,982	2,694	3,106	4,445	3,012	2,778	2,676	2,577	2,923	3,020
新規求人数	5,242	4,453	3,764	5,573	5,093	4,530	3,916	3,796	3,541	4,212	3,756	4,090	4,358
求人充足数	1,193	1,030	891	947	971	1,530	1,302	1,052	1,034	858	863	989	1,019
新規求人倍率	1.80	2.05	2.04	1.87	1.89	1.46	0.88	1.26	1.27	1.57	1.46	1.40	1.44

□ 有効求職者数 ■ 有効求人数 ▒ 求人充足数 ▲▲ 有効求人倍率



有効求職者数	13,686	12,845	11,577	11,811	12,264	13,160	14,449	14,436	14,180	13,554	12,516	12,562	12,763
有効求人数	10,838	10,384	9,538	10,397	11,325	11,857	11,104	10,380	10,128	10,656	10,576	11,204	11,449
求人充足数	1,193	1,030	891	947	971	1,530	1,302	1,052	1,034	858	863	989	1,019
有効求人倍率	0.79	0.81	0.82	0.88	0.92	0.90	0.77	0.72	0.71	0.79	0.84	0.89	0.90

新規

有効