

平成26年5月分

ハローワーク熊本
求人・求職状況
及び
賃金情報



〔掲載内容〕

- | | |
|----------------------|------------|
| 1.職業別有効求人・求職及び有効求人倍率 | 4.産業別求人賃金 |
| 2.職業別求人・求職(希望)賃金 | 5.求人・求職の推移 |
| 3.職業別求人賃金(中分類) | |

- * 「求人賃金」: 新規求人の上限の平均値、及び下限の平均値を表示しています。
- * 「求職賃金」: 新規求職者の希望賃金の平均値を表示しています。
- * 臨時・季節・日雇を除く常用で算定(パートは含む)

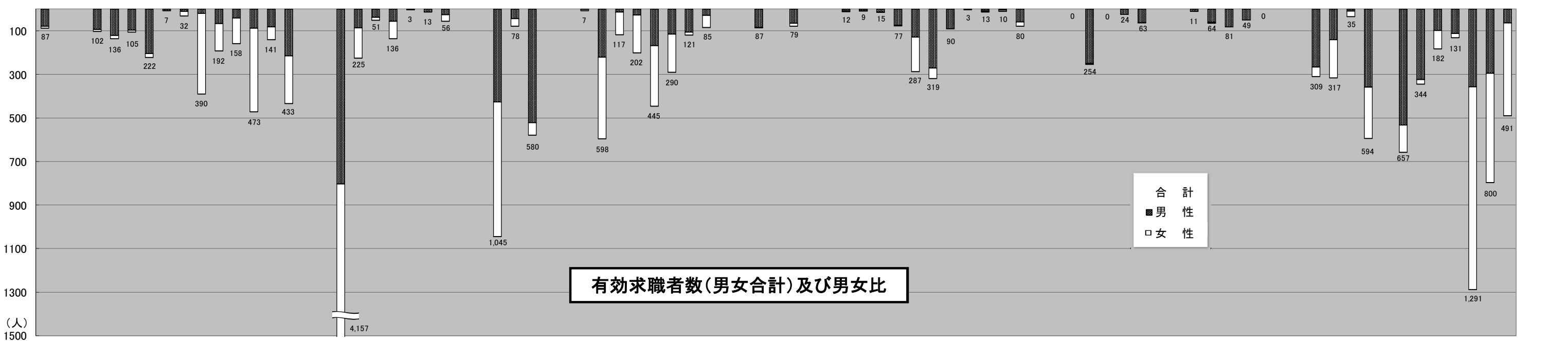
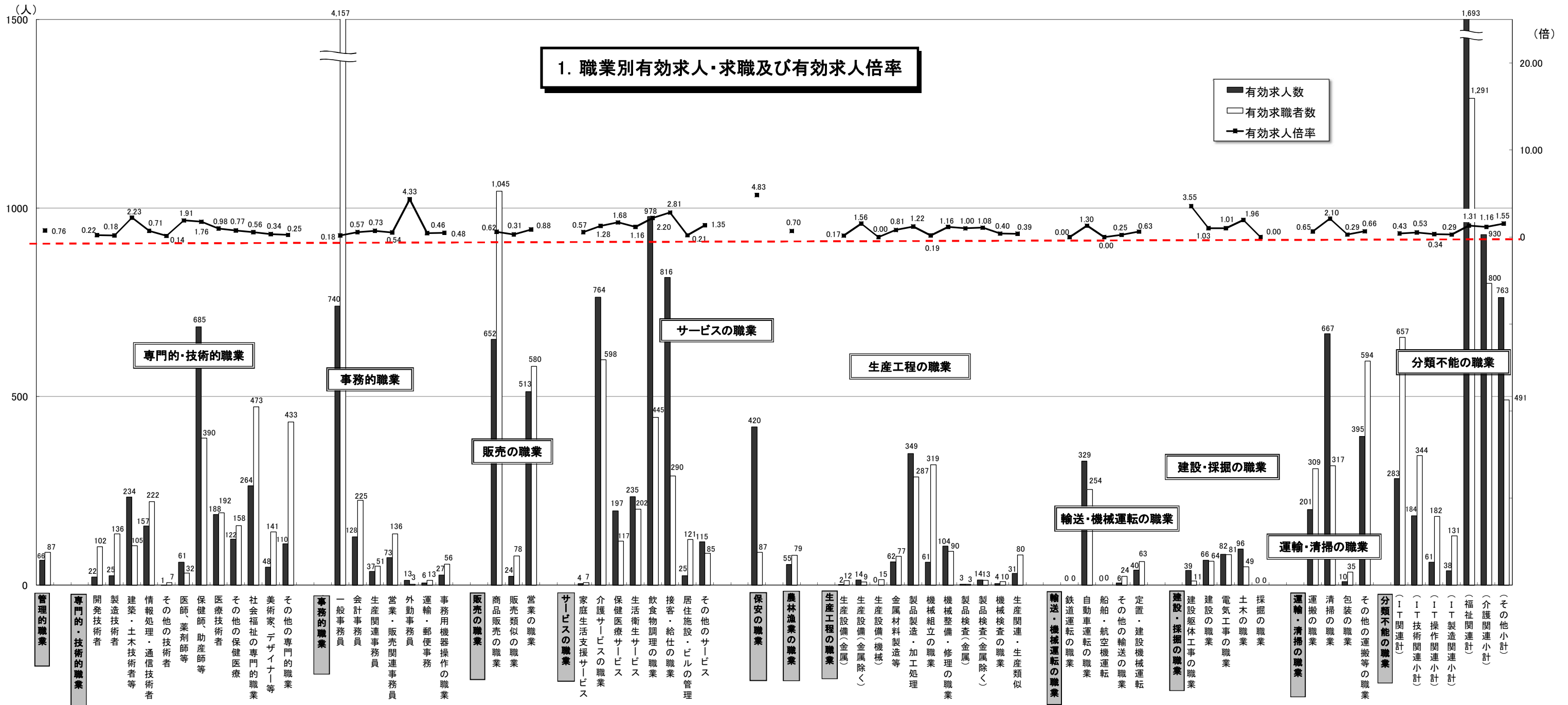
労働者の募集・採用にあたっては、年齢・性別にかかわりなく均等な機会をあたえるよう努めましょう。

ハローワーク熊本
熊本公共職業安定所

1. 職業別有効求人・求職及び有効求人倍率

2014年5月	有効求人数		有効求職者数		有効求人倍率 合計
	合計	合計	男性	女性	
職業計	10,380	14,436	6,419	7,997	0.72
A 管理的職業	66	87	79	8	0.76
B 専門的・技術的職業	1,917	2,391	1,043	1,345	0.80
07 開発技術者	22	102	93	9	0.22
08 製造技術者	25	136	120	16	0.18
09 建築・土木技術者等	234	105	97	8	2.23
10 情報処理・通信技術者	157	222	204	18	0.71
11 その他の技術者	1	7	7	0	0.14
12 医師、薬剤師等	61	32	11	21	1.91
13 保健師、助産師等	685	390	20	369	1.76
14 医療技術者	188	192	66	126	0.98
15 その他の保健医療	122	158	40	118	0.77
16 社会福祉の専門的職業	264	473	88	383	0.56
22 美術家、デザイナー等	48	141	82	59	0.34
その他の専門的職業	110	433	215	218	0.25
C 事務的職業	1,024	4,641	1,023	3,615	0.22
25 一般事務員	740	4,157	803	3,351	0.18
26 会計事務員	128	225	86	139	0.57
27 生産関連事務員	37	51	38	13	0.73
28 営業・販売関連事務員	73	136	56	80	0.54
29 外勤事務員	13	3	1	2	4.33
30 運輸・郵便事務	6	13	13	0	0.46
31 事務用機器操作の職業	27	56	26	30	0.48
D 販売の職業	1,189	1,703	991	710	0.70
32 商品販売の職業	652	1,045	426	618	0.62
33 販売類似の職業	24	78	44	34	0.31
34 営業の職業	513	580	521	58	0.88
E サービスの職業	3,134	1,865	680	1,180	1.68
35 家庭生活支援サービス	4	7	1	6	0.57
36 介護サービスの職業	764	598	221	375	1.28
37 保健医療サービス	197	117	13	104	1.68
38 生活衛生サービス	235	202	27	174	1.16
39 飲食物調理の職業	978	445	168	277	2.20
40 接客・給仕の職業	816	290	115	175	2.81
41 居住施設・ビルの管理	25	121	106	13	0.21
42 その他のサービス	115	85	29	56	1.35
F 保安の職業	420	87	84	2	4.83
G 農林漁業の職業	55	79	65	14	0.70
H 生産工程の職業	644	915	665	249	0.70
49 生産設備（金属）	2	12	9	3	0.17
50 生産設備（金属除く）	14	9	7	2	1.56
51 生産設備（機械）	0	15	13	2	0.00
52 金属材料製造等	62	77	74	3	0.81
54 製品製造・加工処理	349	287	128	159	1.22
57 機械組立の職業	61	319	270	49	0.19
60 機械整備・修理の職業	104	90	90	0	1.16
61 製品検査（金属）	3	3	3	0	1.00
62 製品検査（金属除く）	14	13	8	5	1.08
63 機械検査の職業	4	10	4	6	0.40
64 生産関連・生産類似	31	80	59	20	0.39
I 輸送・機械運転の職業	375	341	334	6	1.10
65 鉄道運転の職業	0	0	0	0	0.00
66 自動車運転の職業	329	254	249	4	1.30
67 船舶・航空機運転	0	0	0	0	0.00
68 その他の輸送の職業	6	24	24	0	0.25
69 定置・建設機械運転	40	63	61	2	0.63
J 建設・採掘の職業	283	205	201	4	1.38
70 建設躯体工事の職業	39	11	11	0	3.55
71 建設の職業	66	64	60	4	1.03
72 電気工事の職業	82	81	81	0	1.01
73 土木の職業	96	49	49	0	1.96
74 採掘の職業	0	0	0	0	0.00
K 運搬・清掃等の職業	1,273	1,255	773	481	1.01
75 運搬の職業	201	309	266	43	0.65
76 清掃の職業	667	317	141	175	2.10
77 包装の職業	10	35	8	27	0.29
78 その他の運搬等の職業	395	594	358	236	0.66
分類不能の職業	0	867	481	383	0.00
（IT関連計）	283	657	532	125	0.43
（IT技術関連小計）	184	344	323	21	0.53
（IT操作関連小計）	61	182	98	84	0.34
（IT製造関連小計）	38	131	111	20	0.29
（福祉関連計）	1,693	1,291	357	930	1.31
（介護関連小計）	930	800	294	503	1.16
（その他小計）	763	491	63	427	1.55

* 臨時・季節・日雇を除く常用で算定（パートは含む）



* 臨時・季節・日雇を除く常用で算定(パートは含む)

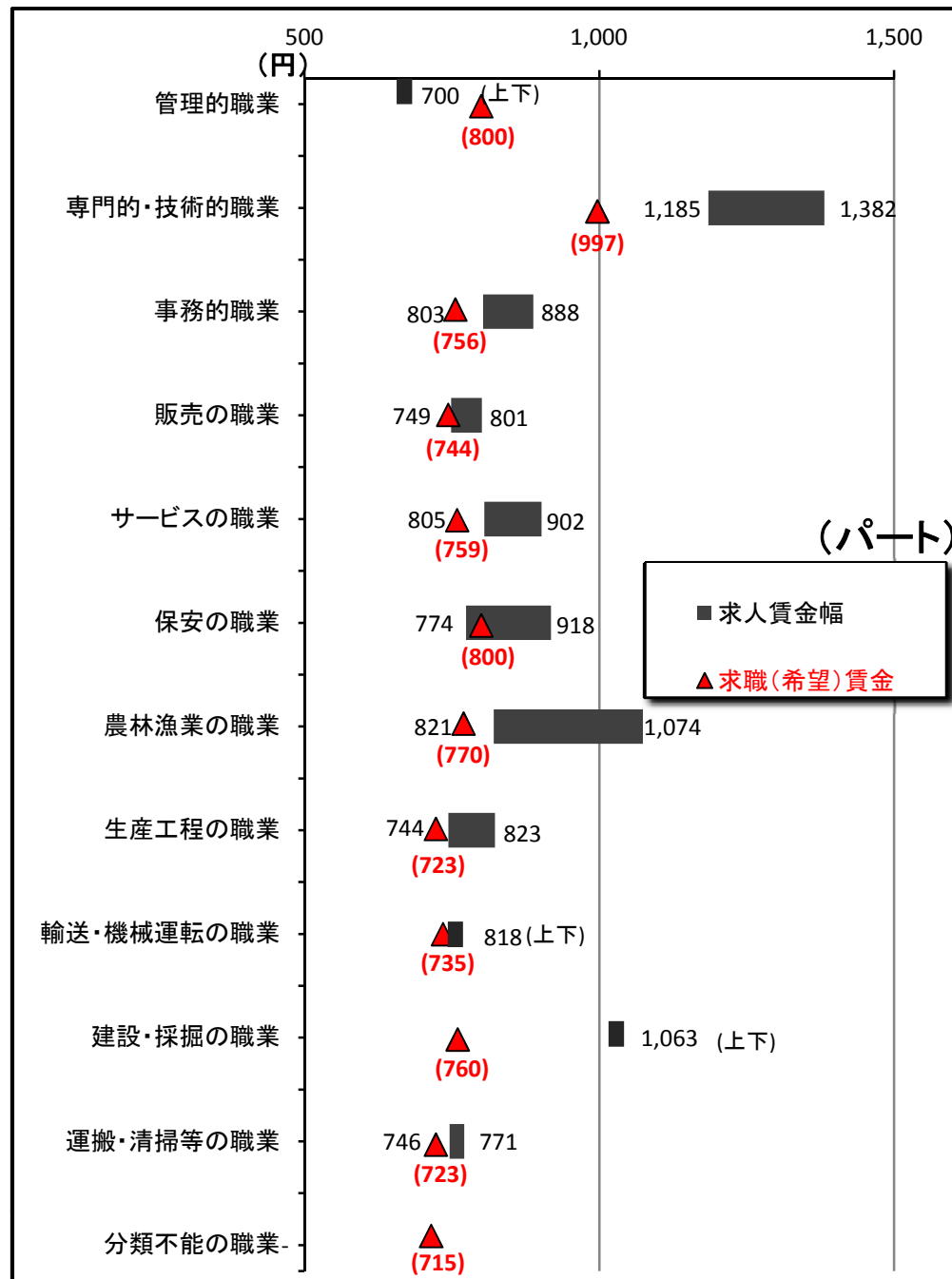
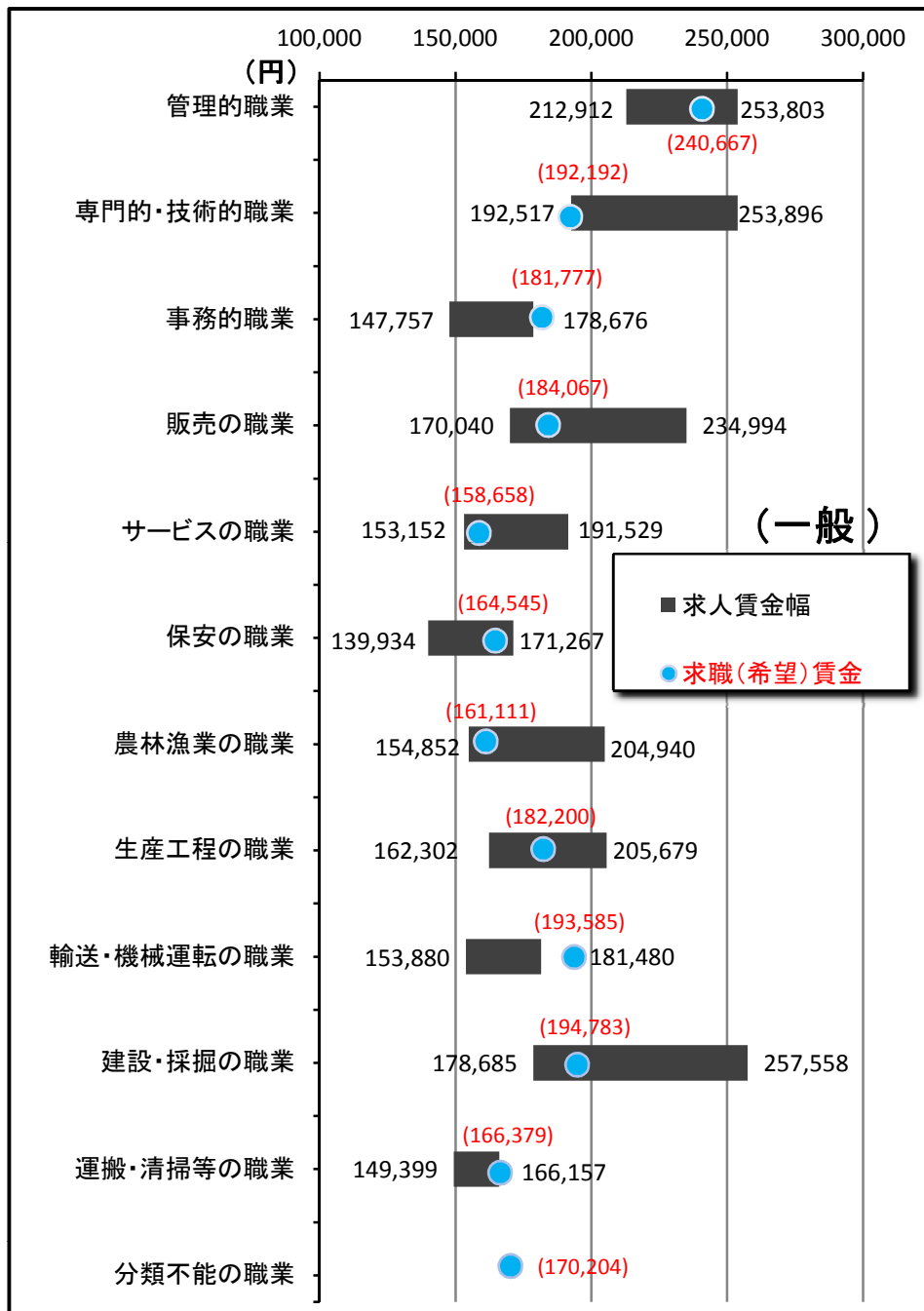
2. 職業別求人賃金・求職（希望）賃金…一般およびパート

2014年5月	求人賃金				求職賃金	
	一 般		パート		一 般	パート
	上 限	下 限	上 限	下 限		
職 業 計	213,482	166,445	959	861	179,995	788
管理的職業	253,803	212,912	700	700	240,667	800
専門的・技術的職業	253,896	192,517	1,382	1,185	192,192	997
事務的職業	178,676	147,757	888	803	181,777	756
販売の職業	234,994	170,040	801	749	184,067	744
サービスの職業	191,529	153,152	902	805	158,658	759
保安の職業	171,267	139,934	918	774	164,545	800
農林漁業の職業	204,940	154,852	1,074	821	161,111	770
生産工程の職業	205,679	162,302	823	744	182,200	723
輸送・機械運転の職業	181,480	153,880	818	818	193,585	735
建設・採掘の職業	257,558	178,685	1,063	1,063	194,783	760
運搬・清掃等の職業	166,157	149,399	771	746	166,379	723
分類不能の職業	-	-	-	-	170,204	715

*月内にハローワーク熊本に求職申込をされた方の希望賃金、及び当月出された求人の平均賃金で算出。

*パートは時間給で計上

2. 職業別求人賃金・求職（希望）賃金…一般およびパート



3. 職業別求人賃金（中分類）…一般およびパート

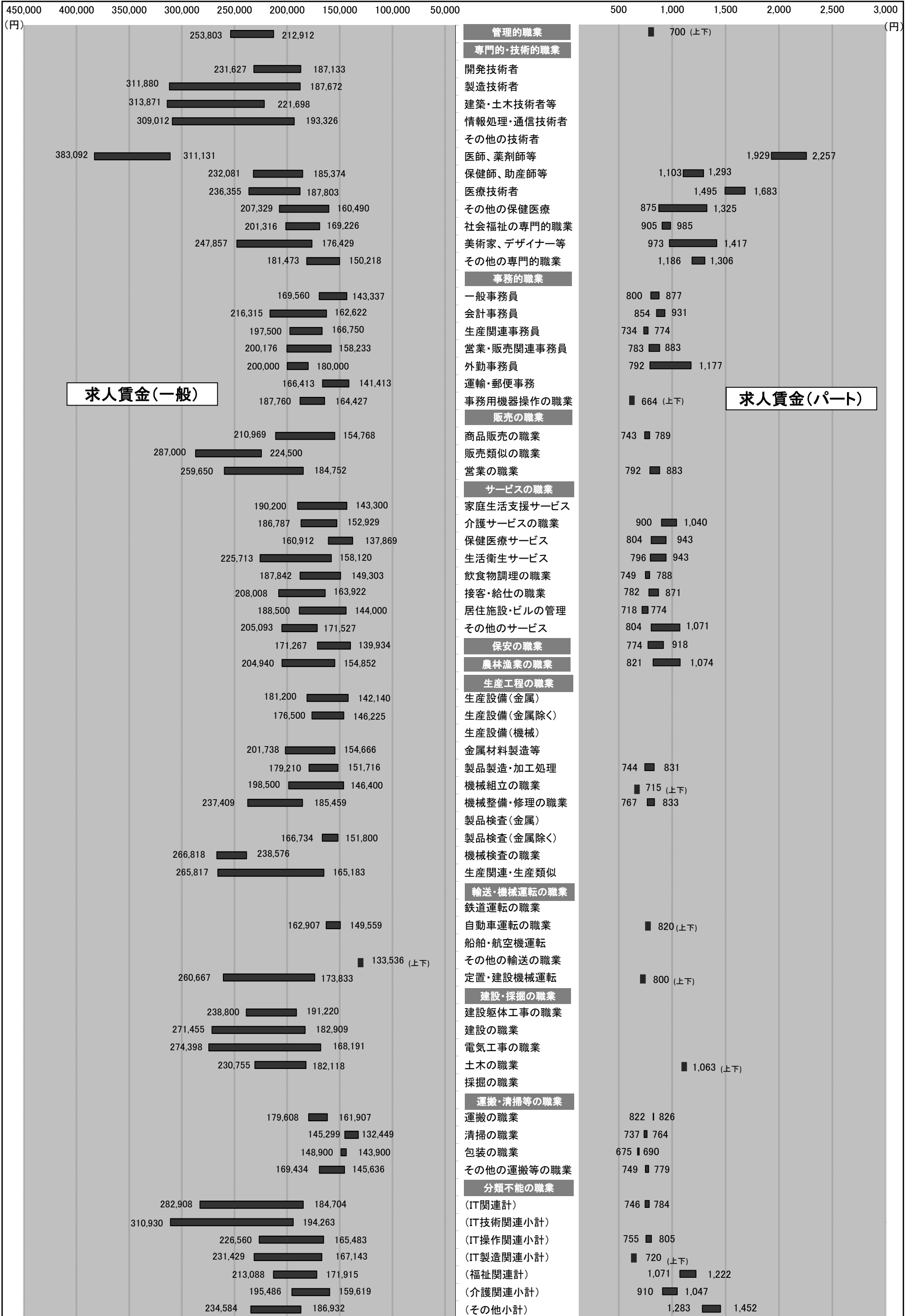
*パートは時間給で計上

2014年5月	一般		パート	
	上限	下限	上限	下限
職業計	213,482	166,445	959	861
管理的職業	253,803	212,912	700	700
専門的・技術的職業	253,896	192,517	1,382	1,185
開発技術者	231,627	187,133	-	-
製造技術者	311,880	187,672	-	-
建築・土木技術者等	313,871	221,698	-	-
情報処理・通信技術者	309,012	193,326	-	-
その他の技術者	-	-	-	-
医師、薬剤師等	383,092	311,131	2,257	1,929
保健師、助産師等	232,081	185,374	1,293	1,103
医療技術者	236,355	187,803	1,683	1,495
その他の保健医療	207,329	160,490	1,325	875
社会福祉の専門的職業	201,316	169,226	985	905
美術家、デザイナー等	247,857	176,429	1,417	973
その他の専門的職業	181,473	150,218	1,306	1,186
事務的職業	178,676	147,757	888	803
一般事務員	169,560	143,337	877	800
会計事務員	216,315	162,622	931	854
生産関連事務員	197,500	166,750	774	734
営業・販売関連事務員	200,176	158,233	883	783
外勤事務員	200,000	180,000	1,177	792
運輸・郵便事務	166,413	141,413	-	-
事務用機器操作の職業	187,760	164,427	664	664
販売の職業	234,994	170,040	801	749
商品販売の職業	210,969	154,768	789	743
販売類似の職業	287,000	224,500	-	-
営業の職業	259,650	184,752	883	792
サービスの職業	191,529	153,152	902	805
家庭生活支援サービス	190,200	143,300	-	-
介護サービスの職業	186,787	152,929	1,040	900
保健医療サービス	160,912	137,869	943	804
生活衛生サービス	225,713	158,120	943	796
飲食物調理の職業	187,842	149,303	788	749
接客・給仕の職業	208,008	163,922	871	782
居住施設・ビルの管理	188,500	144,000	774	718
その他のサービス	205,093	171,527	1,071	804
保安の職業	171,267	139,934	918	774
農林漁業の職業	204,940	154,852	1,074	821
生産工程の職業	205,679	162,302	823	744
生産設備（金属）	181,200	142,140	-	-
生産設備（金属除く）	176,500	146,225	-	-
生産設備（機械）	-	-	-	-
金属材料製造等	201,738	154,666	-	-
製品製造・加工処理	179,210	151,716	831	744
機械組立の職業	198,500	146,400	715	715
機械整備・修理の職業	237,409	185,459	833	767
製品検査（金属）	-	-	-	-
製品検査（金属除く）	166,734	151,800	-	-
機械検査の職業	266,818	238,576	-	-
生産関連・生産類似	265,817	165,183	-	-
輸送・機械運転の職業	181,480	153,880	818	818
鉄道運転の職業	-	-	-	-
自動車運転の職業	162,907	149,559	820	820
船舶・航空機運転	-	-	-	-
その他の輸送の職業	133,536	133,536	-	-
定置・建設機械運転	260,667	173,833	800	800
建設・採掘の職業	257,558	178,685	1,063	1,063
建設躯体工事の職業	238,800	191,220	-	-
建設の職業	271,455	182,909	-	-
電気工事の職業	274,398	168,191	-	-
土木の職業	230,755	182,118	1,063	1,063
採掘の職業	-	-	-	-
運搬・清掃等の職業	166,157	149,399	771	746
運搬の職業	179,608	161,907	826	822
清掃の職業	145,299	132,449	764	737
包装の職業	148,900	143,900	690	675
その他の運搬等の職業	169,434	145,636	779	749
分類不能の職業	-	-	-	-
（IT関連計）	282,908	184,704	784	746
（IT技術関連小計）	310,930	194,263	-	-
（IT操作関連小計）	226,560	165,483	805	755
（IT製造関連小計）	231,429	167,143	720	720
（福祉関連計）	213,088	171,915	1,222	1,071
（介護関連小計）	195,486	159,619	1,047	910
（その他小計）	234,584	186,932	1,452	1,283

*「求人賃金」：新規求人の上限の平均値、及び下限の平均値を表示

3. 職業別求人賃金（中分類）…一般およびパート

2014年5月



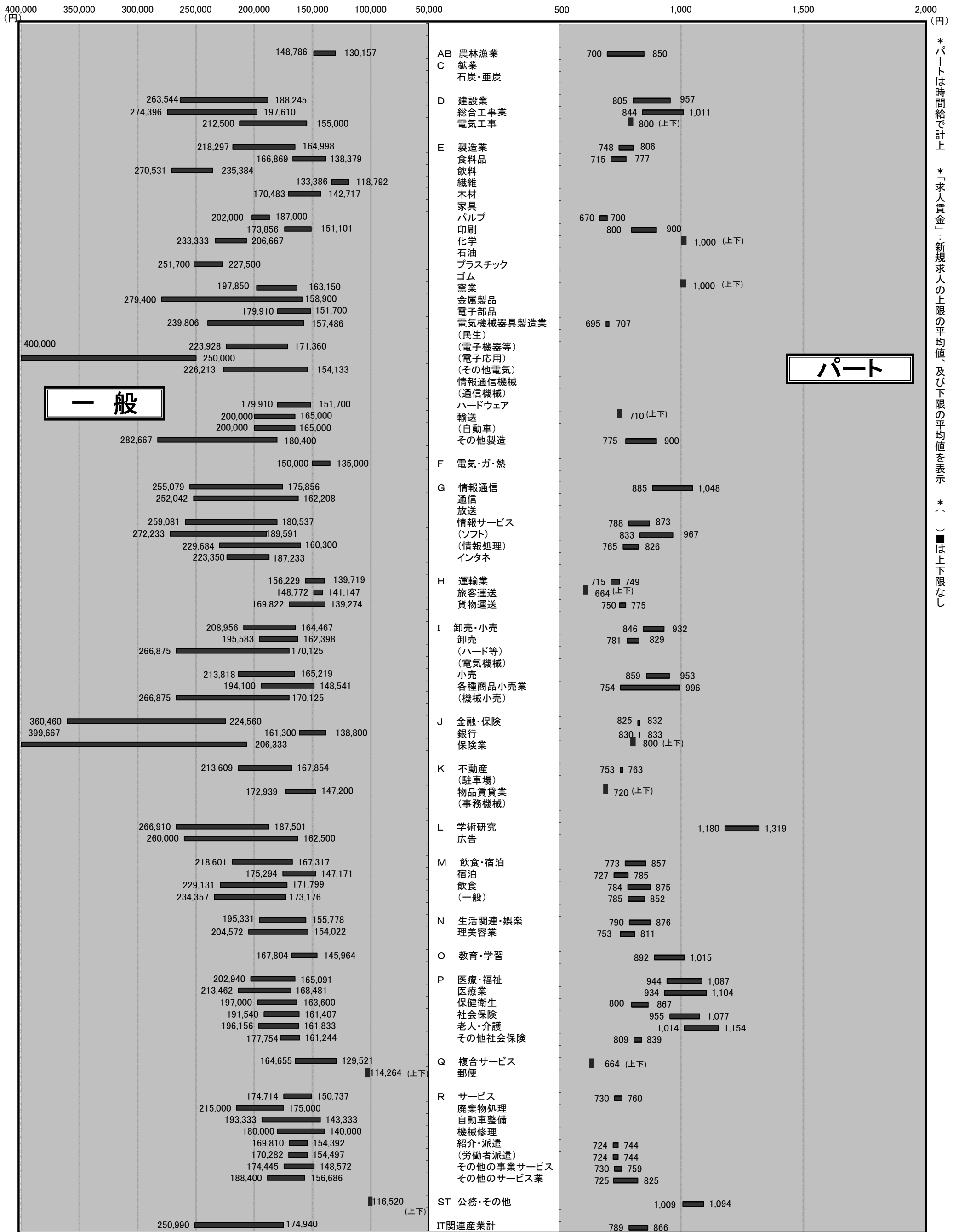
4. 産業別求人賃金…一般およびパート

2014年5月	一般		パート	
	上限	下限	上限	下限
産業計	213,482	166,445	959	861
AB 農林漁業	148,786	130,157	850	700
C 鉱業	-	-	-	-
石炭・亜炭	-	-	-	-
D 建設業	263,544	188,245	957	805
総合工事業	274,396	197,610	1,011	844
電気工事	212,500	155,000	800	800
E 製造業	218,297	164,998	806	748
食料品	166,869	138,379	777	715
飲料	270,531	235,384	-	-
繊維	133,386	118,792	-	-
木材	170,483	142,717	-	-
家具	-	-	-	-
バルブ	202,000	187,000	700	670
印刷	173,856	151,101	900	800
化学	233,333	206,667	1,000	1,000
石油	-	-	-	-
プラスチック	251,700	227,500	-	-
ゴム	-	-	-	-
窯業	197,850	163,150	1,000	1,000
金属製品	279,400	158,900	-	-
電子部品	179,910	151,700	-	-
電気機械器具製造業	239,806	157,486	707	695
(民生)	-	-	-	-
(電子機器等)	223,928	171,360	-	-
(電子応用)	400,000	250,000	-	-
(その他電気)	226,213	154,133	-	-
情報通信機械	-	-	-	-
(通信機械)	-	-	-	-
ハードウェア	179,910	151,700	-	-
輸送	200,000	165,000	710	710
(自動車)	200,000	165,000	-	-
その他製造	282,667	180,400	900	775
F 電気・ガ・熱	150,000	135,000	-	-
G 情報通信	255,079	175,856	1,048	885
通信	252,042	162,208	-	-
放送	-	-	-	-
情報サービス	259,081	180,537	873	788
(ソフト)	272,233	189,591	967	833
(情報処理)	229,684	160,300	826	765
インタネ	223,350	187,233	-	-
H 運輸業	156,229	139,719	749	715
旅客運送	148,772	141,147	664	664
貨物運送	169,822	139,274	775	750
I 卸売・小売	208,956	164,467	932	846
卸売	195,583	162,398	829	781
(ハード等)	266,875	170,125	-	-
(電気機械)	-	-	-	-
小売	213,818	165,219	953	859
各種商品小売業	194,100	148,541	996	754
(機械小売)	266,875	170,125	-	-
J 金融・保険	360,460	224,560	832	825
銀行	161,300	138,800	833	830
保険業	399,667	206,333	800	800
K 不動産	213,609	167,854	763	753
(駐車場)	-	-	-	-
物品賃貸業	172,939	147,200	720	720
(事務機械)	-	-	-	-
L 学術研究	266,910	187,501	1,319	1,180
広告	260,000	162,500	-	-
M 飲食・宿泊	218,601	167,317	857	773
宿泊	175,294	147,171	785	727
飲食	229,131	171,799	875	784
(一般)	234,357	173,176	852	785
N 生活関連・娯楽	195,331	155,778	876	790
理美容業	204,572	154,022	811	753
O 教育・学習	167,804	145,964	1,015	892
P 医療・福祉	202,940	165,091	1,087	944
医療業	213,462	168,481	1,104	934
保健衛生	197,000	163,600	867	800
社会保険	191,540	161,407	1,077	955
老人・介護	196,156	161,833	1,154	1,014
その他社会保険	177,754	161,244	839	809
Q 複合サービス	164,655	129,521	664	664
郵便	114,264	114,264	-	-
R サービス	174,714	150,737	760	730
廃棄物処理	215,000	175,000	-	-
自動車整備	193,333	143,333	-	-
機械修理	180,000	140,000	-	-
紹介・派遣	169,810	154,392	744	724
(労働者派遣)	170,282	154,497	744	724
その他の事業サービス	174,445	148,572	759	730
その他のサービス業	188,400	156,686	825	725
ST 公務・その他	116,520	116,520	1,094	1,009
IT関連産業計	250,990	174,940	866	789

* パートは時間給で計上 * 平成19年11月に産業分類変更あり * 「求人賃金」：新規求人の上限の平均値及び下限の平均値を表示

4. 産業別求人賃金…一般およびパート

2014年5月



*パートは時間給で計上
*「求人賃金」：新規求人の上限の平均値、及び下限の平均値を表示
*() は上下限なし

パート

一般

5. 求人・求職の推移（一般＋パート）

区分 年月	新規求職者数			有効求職者数			新規求人数	有効求人数	有効求人倍率	新規求人倍率	求人充足数
	合計	男子	女子	合計	男子	女子					
平成20年度	36,725	14,024	20,443	159,778	52,788	86,213	40,644	109,195	0.68	1.11	11,352
平成21年度	39,535	17,413	21,771	186,944	91,068	94,741	37,620	90,729	0.49	0.95	13,265
平成22年度	40,954	17,009	23,603	185,224	83,846	99,840	44,381	111,398	0.60	1.08	13,333
平成23年度	40,144	16,817	23,161	182,259	80,971	100,518	49,163	128,644	0.71	1.22	13,260
平成24年度	37,622	16,128	21,394	180,936	82,012	98,444	52,520	138,471	0.77	1.40	14,106
平成25年度	34,386	14,149	20,171	164,127	73,543	90,206	55,748	137,750	0.84	1.62	13,680
平成25年5月	3,267	1,319	1,942	16,070	7,252	8,768	3,985	11,991	0.75	1.22	1,362
平成25年6月	2,726	1,120	1,601	14,985	6,757	8,181	4,532	11,697	0.78	1.66	1,149
平成25年7月	2,802	1,229	1,564	14,266	6,447	7,779	4,677	11,930	0.84	1.67	1,065
平成25年8月	2,694	1,126	1,565	13,886	6,270	7,581	4,234	12,118	0.87	1.57	1,099
平成25年9月	2,819	1,067	1,743	13,645	6,059	7,550	4,722	12,472	0.91	1.68	1,106
平成25年10月	2,918	1,310	1,604	13,686	6,146	7,511	5,242	10,838	0.79	1.80	1,193
平成25年11月	2,176	861	1,314	12,845	5,766	7,052	4,453	10,384	0.81	2.05	1,030
平成25年12月	1,843	799	1,039	11,577	5,264	6,293	3,764	9,538	0.82	2.04	891
平成26年1月	2,982	1,196	1,780	11,811	5,227	6,566	5,573	10,397	0.88	1.87	947
平成26年2月	2,694	1,050	1,643	12,264	5,374	6,874	5,093	11,325	0.92	1.89	971
平成26年3月	3,106	1,289	1,812	13,160	5,744	7,404	4,530	11,857	0.90	1.46	1,530
平成26年4月	4,445	1,867	2,569	14,449	6,412	8,017	3,916	11,104	0.77	0.88	1,302
平成26年5月	3,012	1,176	1,834	14,436	6,419	7,997	3,796	10,380	0.72	1.26	1,052

※性別表示を強制していないため、合計と男女の計は不一致となります。

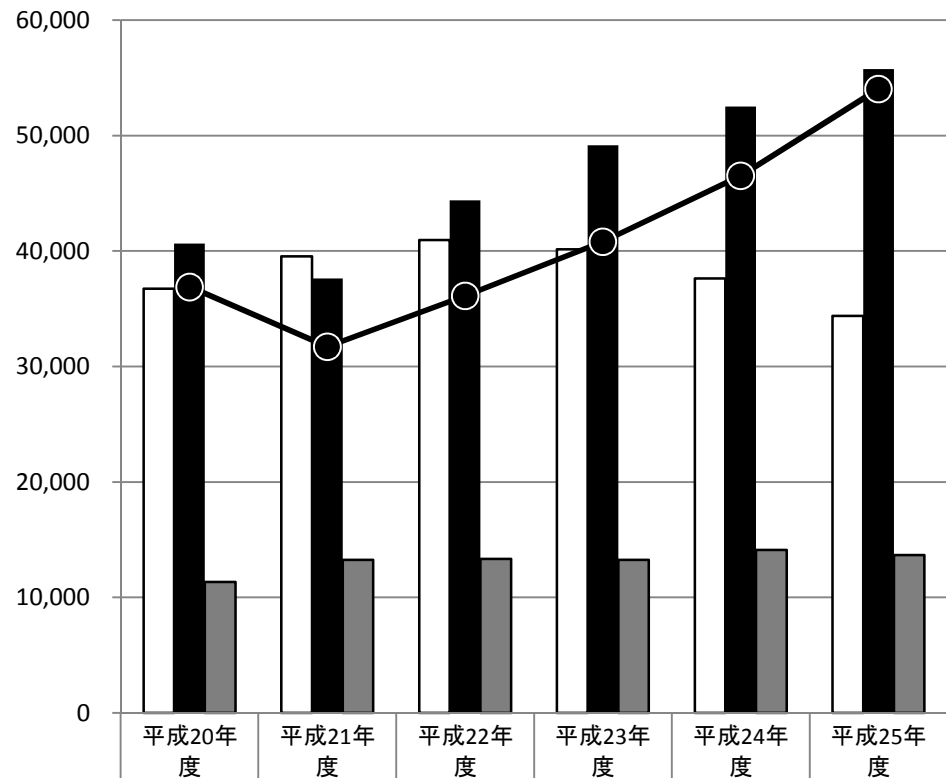
* 臨時・季節・日雇を除く常用で算定（パートは含む）

年間

5-1. 求人・求職の推移（一般＋パート）

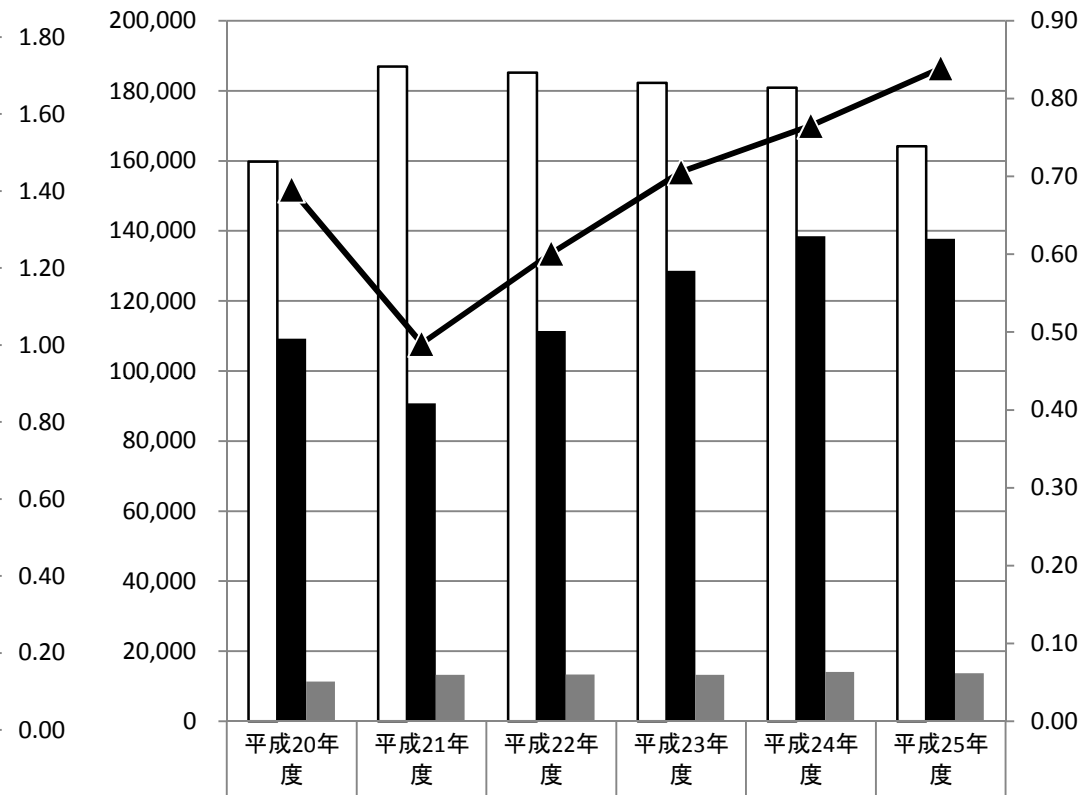
* 臨時・季節・日雇を除く常用
で算定（パートは含む）

□ 新規求職者数 ■ 新規求人数 ▒ 求人充足数 ● 新規求人倍率



新規求職者数	36,725	39,535	40,954	40,144	37,622	34,386
新規求人数	40,644	37,620	44,381	49,163	52,520	55,748
求人充足数	11,352	13,265	13,333	13,260	14,106	13,680
新規求人倍率	1.11	0.95	1.08	1.22	1.40	1.62

□ 有効求職者数 ■ 有効求人数 ▒ 求人充足数 ▲ 有効求人倍率



有効求職者数	159,778	186,944	185,224	182,259	180,936	164,127
有効求人数	109,195	90,729	111,398	128,644	138,471	137,750
求人充足数	11,352	13,265	13,333	13,260	14,106	13,680
有効求人倍率	0.68	0.49	0.60	0.71	0.77	0.84

新規

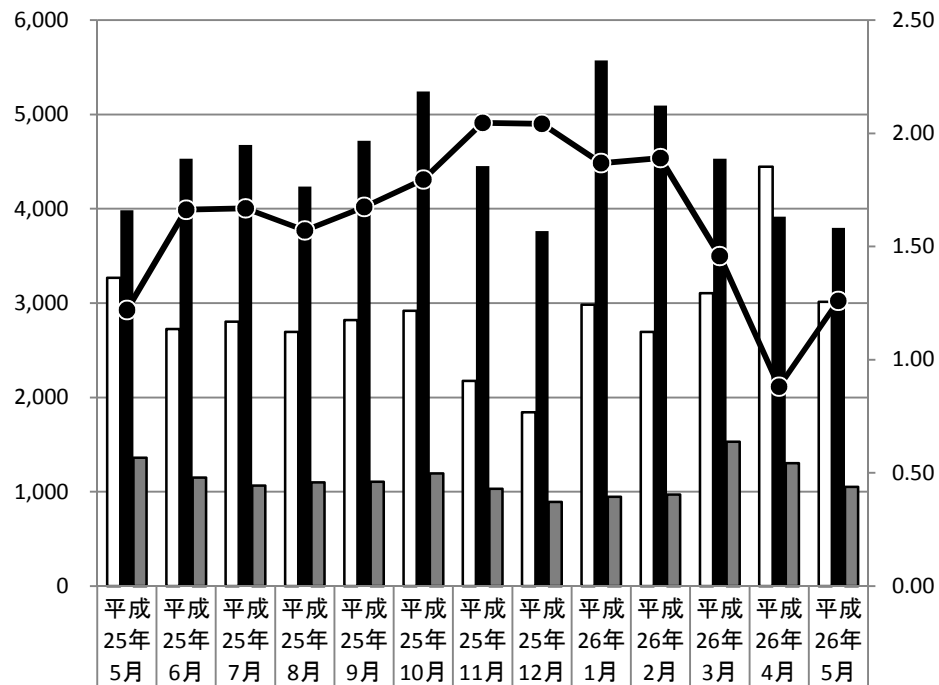
有効

月間

5-2. 求人・求職の推移（一般＋パート）

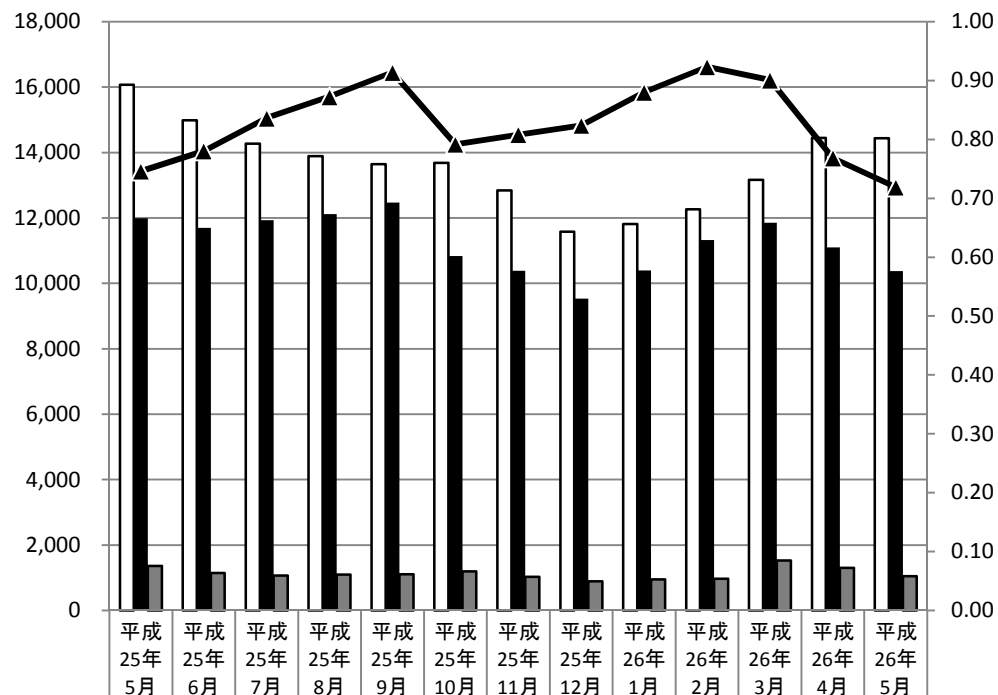
* 臨時・季節・日雇を除く常用で算定（パートは含む）

□ 新規求職者数 ■ 新規求人数 ▒ 求人充足数 ● 新規求人倍率



新規求職者数	3,267	2,726	2,802	2,694	2,819	2,918	2,176	1,843	2,982	2,694	3,106	4,445	3,012
新規求人数	3,985	4,532	4,677	4,234	4,722	5,242	4,453	3,764	5,573	5,093	4,530	3,916	3,796
求人充足数	1,362	1,149	1,065	1,099	1,106	1,193	1,030	891	947	971	1,530	1,302	1,052
新規求人倍率	1.22	1.66	1.67	1.57	1.68	1.80	2.05	2.04	1.87	1.89	1.46	0.88	1.26

□ 有効求職者数 ■ 有効求人数 ▒ 求人充足数 ▲ 有効求人倍率



有効求職者数	16,070	14,985	14,266	13,886	13,645	13,686	12,845	11,577	11,811	12,264	13,160	14,449	14,436
有効求人数	11,991	11,697	11,930	12,118	12,472	10,838	10,384	9,538	10,397	11,325	11,857	11,104	10,380
求人充足数	1,362	1,149	1,065	1,099	1,106	1,193	1,030	891	947	971	1,530	1,302	1,052
有効求人倍率	0.75	0.78	0.84	0.87	0.91	0.79	0.81	0.82	0.88	0.92	0.90	0.77	0.72

新規

有効