

平成25年11月分 管内業務統計



1. 有効求人倍率及び完全失業率の推移
2. 管内概況
3. 新規求人・求職及び新規求人倍率の推移
4. 有効求人・求職及び有効求人倍率の推移
5. 雇用保険資格取得・喪失及び事業主都合離職者の推移
6. 受給資格決定・受給者実人員の推移
7. 職業別有効求人・求職状況(バランスシート)
8. 職業紹介状況(パートを含む)
9. 職業紹介状況(パートタイムを除く一般のみ)
10. 中高年齢者職業紹介状況
11. 産業別新規求人受理状況(年度別・月別)
12. 雇用形態別新規求人受理状況(年度別・月別)
13. 年齢別常用職業紹介状況
14. 障害者の職業紹介状況
15. 雇用保険業務取扱状況

(注)本業務統計資料の指数について

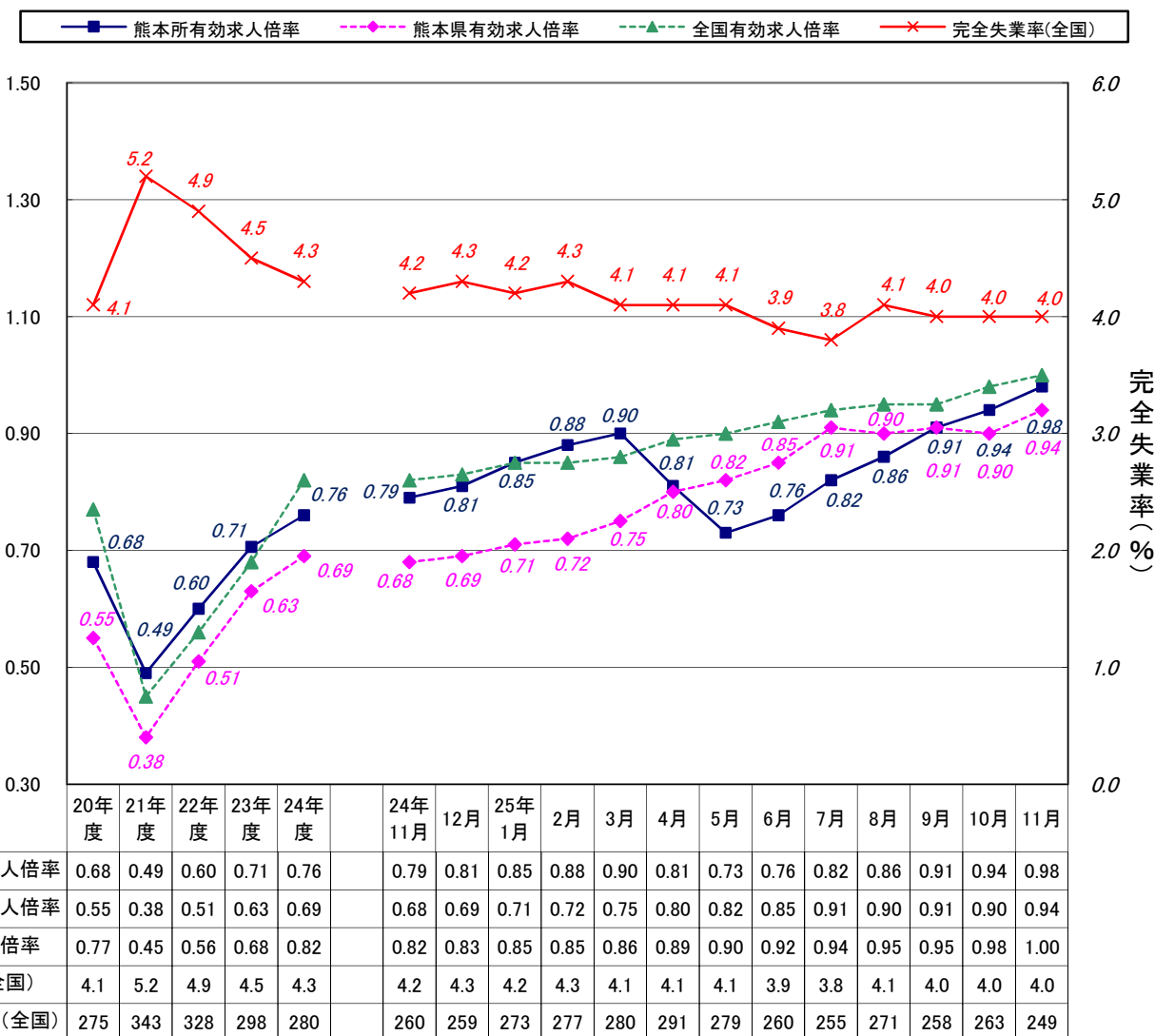
- ①完全失業率(全国)の各年度は、原数値。各月は、季節調整値。
- ②完全失業者数(全国)は、各年度、各月ともに原数値。
- ③全国及び熊本県の有効求人倍率の各年度は、原数値。各月は季節調整値。
- ④熊本所の数値は、すべて原数値。有効求人数・求職者数の各年度分は月平均値。
- ⑤平成24年12月以前の季節調整値は、新季節指数により改訂されている。

ハローワーク熊本
熊本公共職業安定所

2013/12/27

1. 有効求人倍率及び完全失業率の推移

ハローワーク熊本



* 有効求人倍率のうち年度分は原数値、月分のうち国及び県は季節調整値、熊本所分は原数値

* 完全失業率の年度分は原数値、月分は季節調整値、完全失業者数(単位:万人)は原数値

* 完全失業率及び完全失業者数:資料出所 総務省「労働力調査」

2. 管内概況

11月 の動き

■ 有効求人倍率の動き

当所の有効求人倍率	0.98 倍
前年同月比	0.19 p 上昇
前月比	0.04 p 上昇

■ 求人・求職の動き

新規求人数	4,388 人
前年同月比	3.0 % 増加
前月比	12.8 % 減少
新規求職者数	2,174 人
前年同月比	28.6 % 減少
前月比	25.5 % 減少
月間有効求人数	12,646 人
前年同月比	6.9 % 増加
前月比	1.7 % 減少
月間有効求職者数	12,875 人
前年同月比	14.3 % 減少
前月比	6.1 % 減少

■ 紹介・就職の動き

紹介件数	3,987 件
前年同月比	25.6 % 減少
前月比	25.5 % 減少
就職件数	843 件
前年同月比	3.8 % 減少
前月比	17.7 % 減少
うち雇用保険受給者の就職件数	243 件
前年同月比	5.4 % 減少
前月比	17.3 % 減少

■ 雇用保険給付関係の動き

受給資格決定件数	791 件
前年同月比	38.1 % 減少
前月比	26.6 % 減少
受給者実人員	3,352 人
前年同月比	13.4 % 減少
前月比	9.5 % 減少

■ 雇用保険適用関係の動き

被保険者資格取得	3,535 件
前年同月比	1.5 % 増加
前月比	10.8 % 減少
被保険者資格喪失	3,079 件
前年同月比	17.8 % 減少
前月比	20.8 % 減少
うち事業主都合離職者数	428 人
前年同月比	42.1 % 減少
前月比	13.5 % 減少

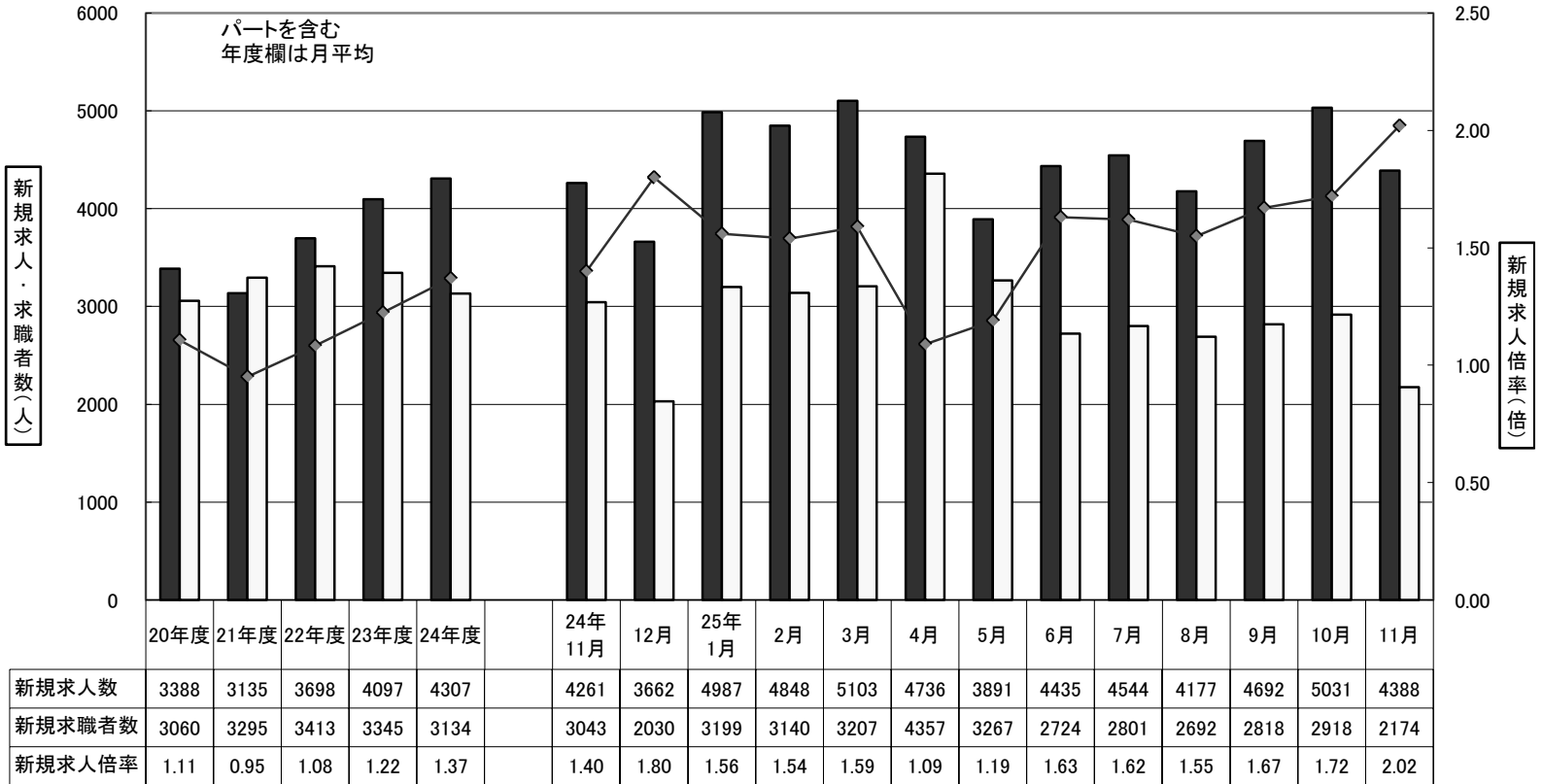
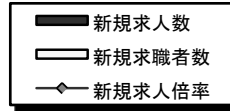
■ 障害者関係の状況

新規求職者数	身体障害者	38 人
	知的障害者	16 人
	精神障害者	64 人
紹介件数	身体障害者	95 人
	知的障害者	18 人
	精神障害者	130 人
就職者数	身体障害者	18 人
	知的障害者	9 人
	精神障害者	25 人
新規登録者数	身体障害者	9 人
	知的障害者	5 人
	精神障害者	27 人

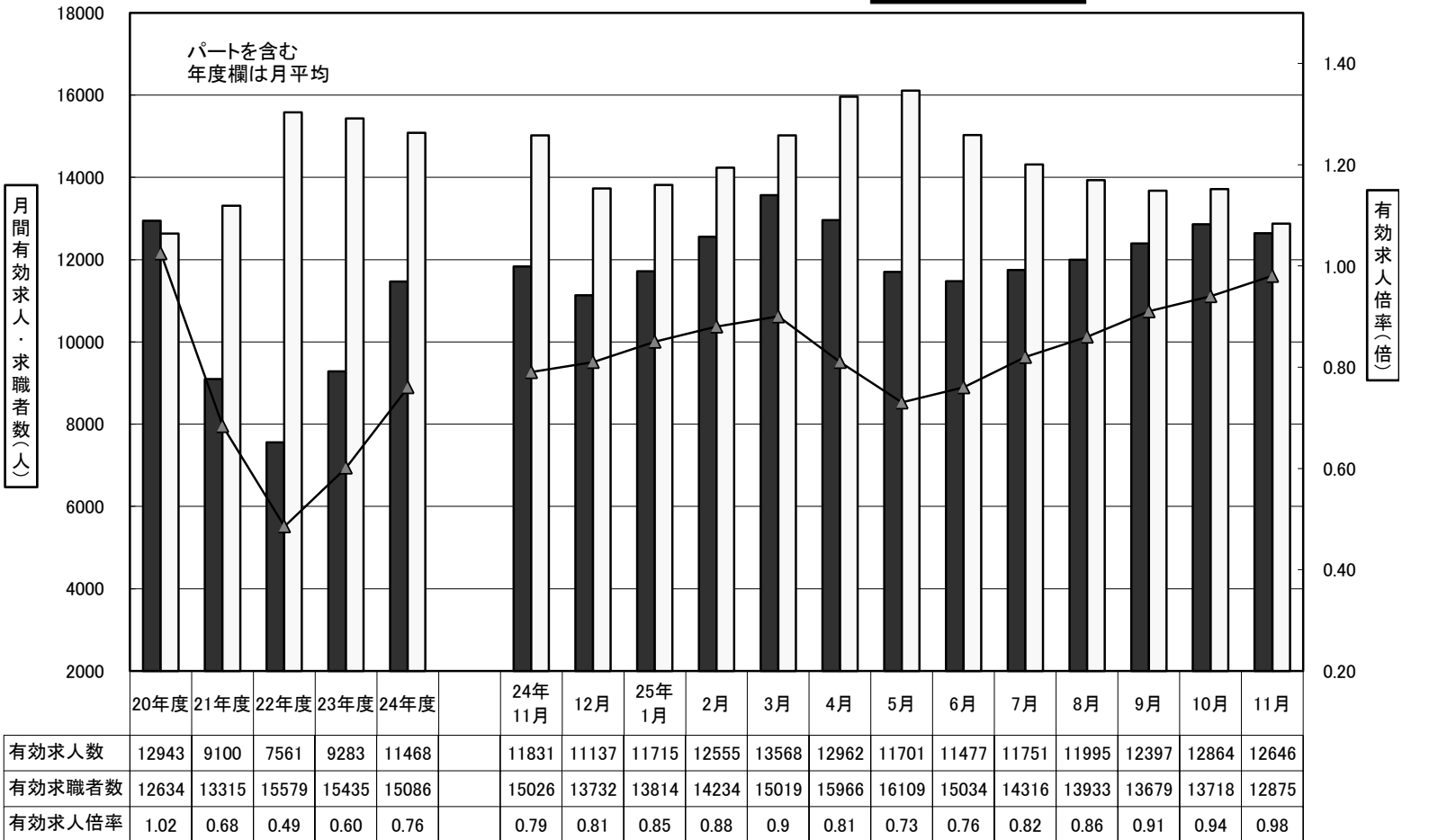
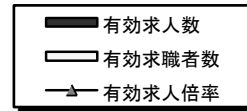
■ パートタイムの動き

新規求人数	1,318 人
前年同月比	14.4 % 減少
前月比	22.0 % 減少
新規求職者数	596 人
前年同月比	20.3 % 減少
前月比	16.4 % 減少
就職件数	253 件
前年同月比	7.3 % 減少
前月比	21.4 % 減少

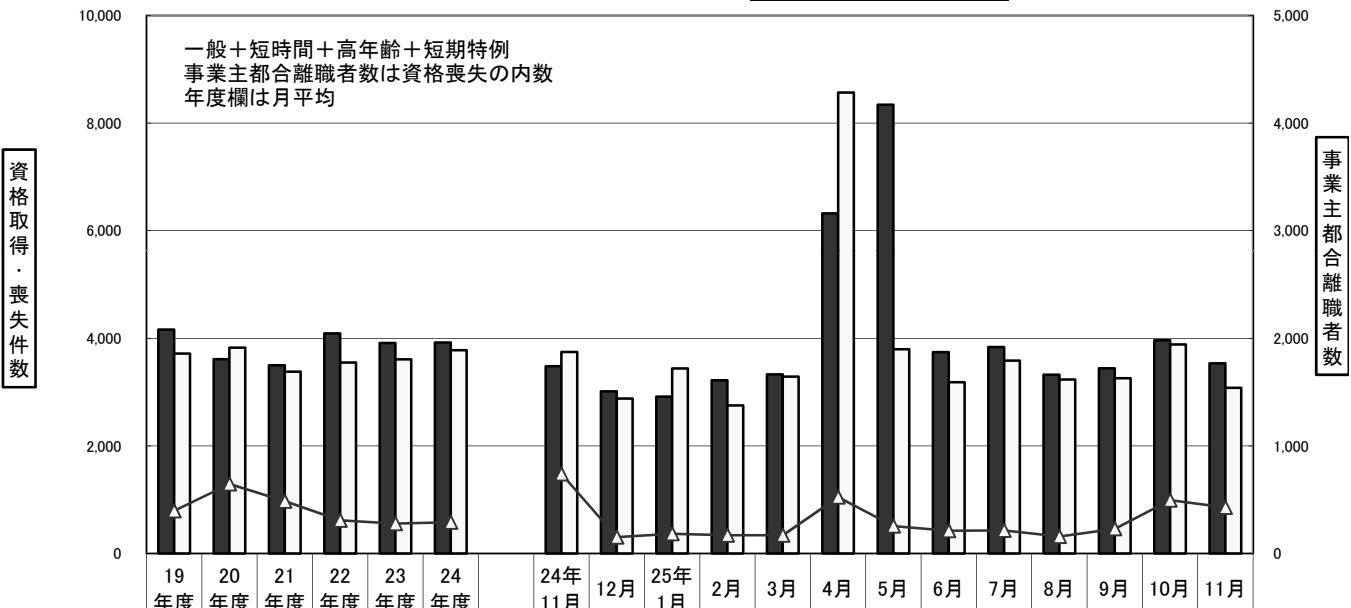
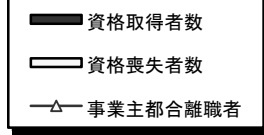
3.新規求人・求職及び新規求人倍率の推移



4.有効求人・求職及び有効求人倍率の推移



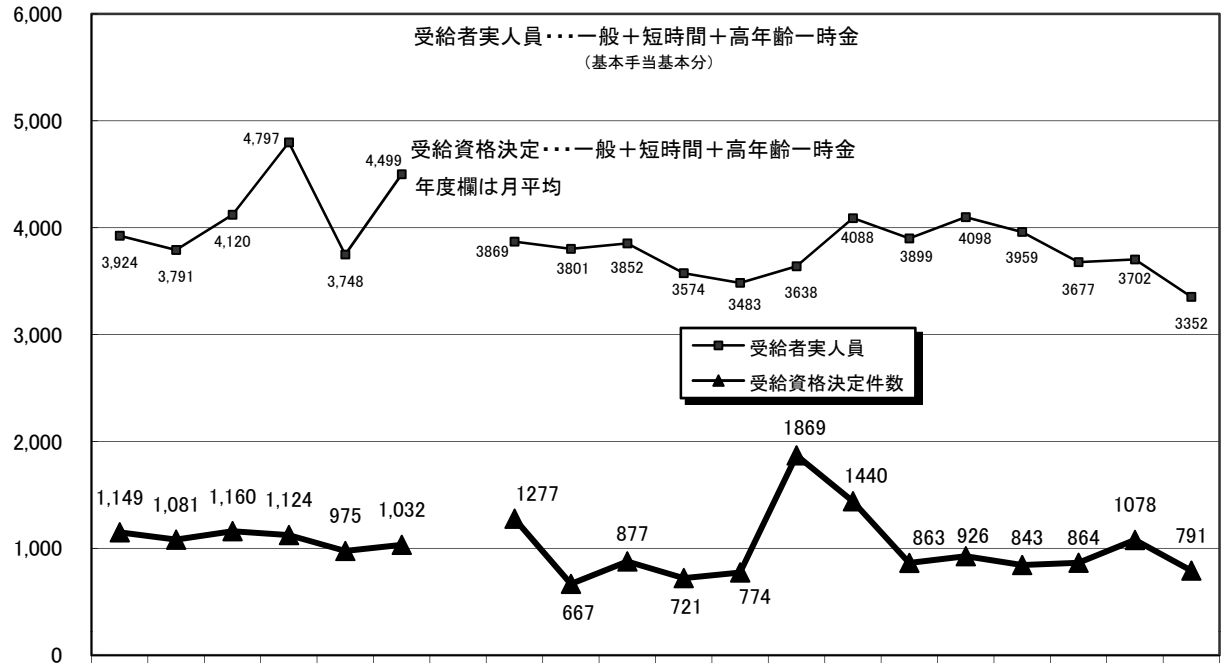
5.雇用保険の資格取得・喪失及び事業主都合離職者の推移



	19年度	20年度	21年度	22年度	23年度	24年度	24年11月	12月	25年1月	2月	3月	4月	5月	6月	7月	8月	9月	10月	11月
資格取得者数	4,161	3,613	3,498	4,092	3,913	3,922	3,482	3,014	2,916	3,218	3,328	6,322	8,344	3,744	3,839	3,323	3,441	3,962	3,535
資格喪失者数	3,715	3,826	3,380	3,551	3,610	3,778	3,745	2,880	3,438	2,752	3,289	8,570	3,797	3,183	3,585	3,233	3,259	3,887	3,079
事業主都合離職者	396	646	486	308	278	290	739	152	183	170	170	524	255	211	214	158	229	495	428

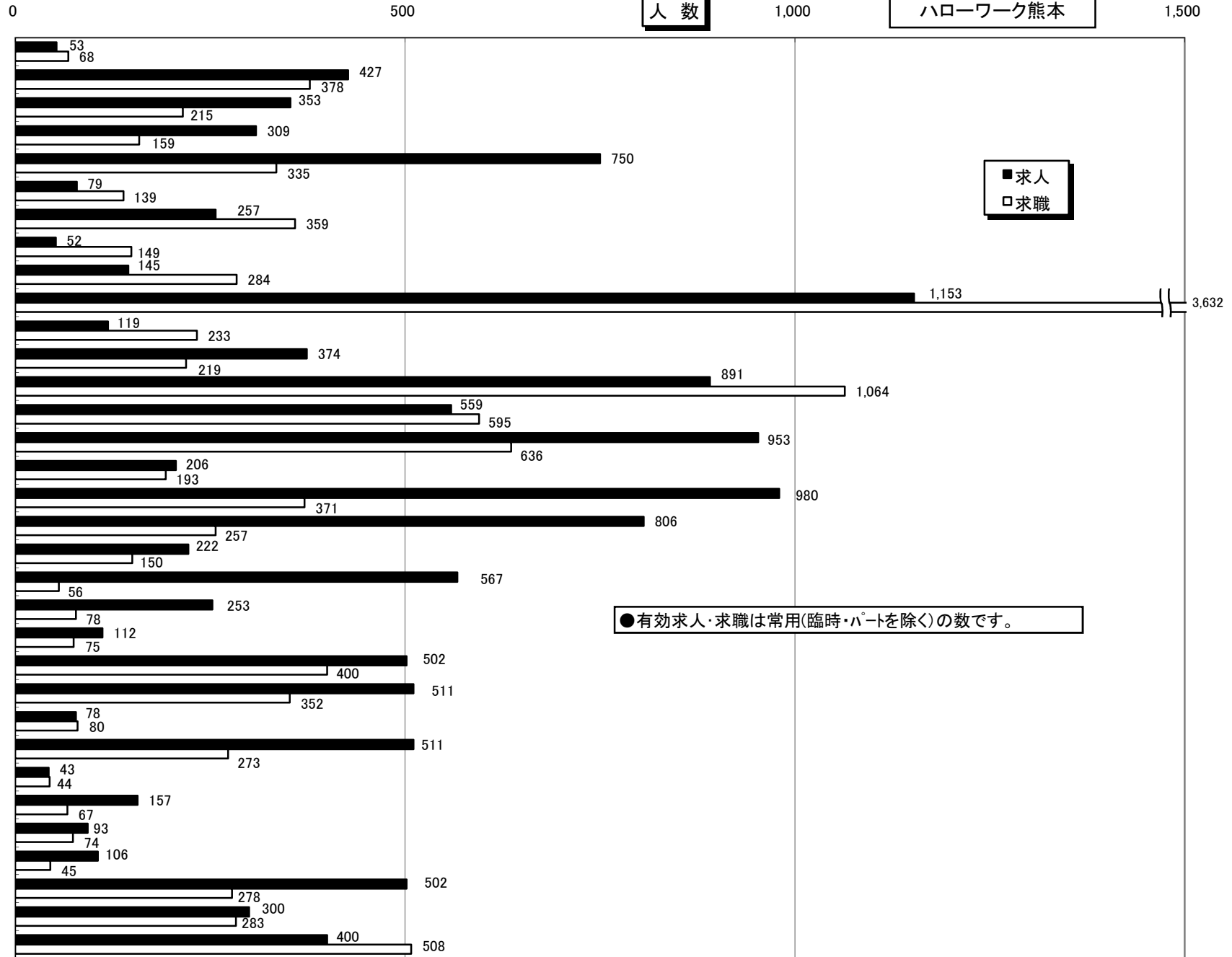
6.受給資格決定及び受給者実人員の推移

受給資格決定件数・受給者実人員



	19年度	20年度	21年度	22年度	23年度	24年度	24年11月	12月	25年1月	2月	3月	4月	5月	6月	7月	8月	9月	10月	11月
受給者実人員	3,924	3,791	4,120	4,797	3,748	4,499	3,869	3,801	3,852	3,574	3,483	3,638	4,088	3,899	4,098	3,959	3,677	3,702	3,352
受給資格決定件数	1,149	1,081	1,160	1,124	975	1,032	1,277	667	877	721	774	1,869	1,440	863	926	843	864	1,078	791

7.職業別有効求人・求職状況(25年11月)



職
種

●有効求人・求職は常用(臨時・パートを除く)の数です。

ハローワーク熊本

9. 職業紹介状況(パートタイムを除く一般のみ)

ハローワーク熊本

	新規求職申込件数				月間有効求職者数				新規求人数		月間有効求人数		紹介件数		就職件数				就職率		
		前年比%	(保)	前年比%		前年比%	(保)	前年比%		前年比%		前年比%		前年比%		前年比%	(保)	前年比%		(保)	
18年度	2,520	0.8	1,026	0.1	10,499	▲ 1.8	5,233	▲ 1.1	4,126	7.9	11,299	9.6	3,844	8.4	653	2.3	210	0.7	25.9%	20.5%	
19年度	2,267	▲ 10.0	928	▲ 9.5	9,935	▲ 5.4	4,917	▲ 6.0	3,552	▲ 13.9	9,941	▲ 12.0	4,088	6.4	606	▲ 7.2	185	▲ 12.0	26.7%	19.9%	
20年度	2,402	6.0	1,083	16.7	10,530	6.0	5,380	9.4	2,335	▲ 34.3	6,407	▲ 35.6	5,032	23.1	587	▲ 3.1	183	▲ 1.2	24.4%	16.9%	
21年度	2,544	5.9	950	▲ 12.3	12,355	17.3	6,095	13.3	2,077	▲ 11.0	5,020	▲ 21.6	6,517	29.5	683	16.3	212	15.9	26.8%	22.3%	
22年度	2,584	1.6	755	▲ 20.6	11,915	▲ 3.6	4,686	▲ 23.1	2,515	21.1	6,344	26.4	5,478	▲ 15.9	703	3.0	180	▲ 15.0	27.2%	23.9%	
23年度	2,500	▲ 3.2	739	▲ 2.1	11,478	▲ 3.7	4,334	▲ 7.5	2,722	8.2	7,209	13.6	4,663	▲ 14.9	655	▲ 6.9	182	1.0	26.2%	24.6%	
24年度	4月	3,160	▲ 12.9	1,315	▲ 2.8	12,355	▲ 8.2	4,416	▲ 2.1	2,555	2.6	7,337	2.1	5,119	▲ 2.9	831	▲ 2.7	179	▲ 6.8	26.3%	13.6%
	5月	2,538	▲ 5.1	842	8.8	12,426	▲ 4.4	4,692	1.1	2,586	16.5	7,046	5.5	5,227	6.9	667	▲ 5.1	202	11.6	26.3%	24.0%
	6月	2,242	▲ 9.5	725	5.4	11,898	▲ 3.0	4,809	3.3	2,196	▲ 16.2	6,133	▲ 6.0	4,732	▲ 4.1	655	▲ 5.9	226	20.2	29.2%	31.2%
	7月	2,053	▲ 14.0	732	10.6	11,322	▲ 3.8	4,651	1.2	2,430	▲ 8.2	6,568	0.2	4,192	▲ 5.5	648	17.8	202	16.1	31.6%	27.6%
	8月	2,191	▲ 21.4	711	▲ 1.4	11,051	▲ 7.6	4,619	0.5	3,387	18.5	7,402	3.8	4,528	▲ 7.7	535	▲ 15.1	173	▲ 11.7	24.4%	24.3%
	9月	2,309	▲ 5.0	645	▲ 12.8	11,185	▲ 6.2	4,465	▲ 0.5	2,684	▲ 5.9	7,840	5.9	4,654	▲ 3.6	755	7.1	219	17.1	32.7%	34.0%
	10月	2,384	6.0	872	13.4	11,245	▲ 2.2	4,482	0.7	3,070	▲ 0.7	7,948	7.4	4,459	2.1	699	0.6	235	14.1	29.3%	26.9%
	11月	2,295	15.5	957	50.5	11,090	6.4	4,618	7.2	2,722	1.2	7,686	4.7	4,134	4.6	603	5.2	188	10.6	26.3%	19.6%
	12月	1,572	1.8	520	12.6	10,277	6.3	4,363	8.9	2,349	0.3	7,182	2.4	3,308	9.1	612	9.5	185	14.9	38.9%	35.6%
	25年1月	2,372	▲ 2.2	722	3.0	10,369	6.0	4,364	9.9	3,186	1.9	7,470	▲ 0.4	4,184	▲ 4.3	540	0.9	153	▲ 10.0	22.8%	21.2%
2月	2,364	▲ 4.1	595	▲ 10.0	10,747	2.9	4,162	7.1	2,921	3.3	7,829	0.7	4,721	▲ 1.2	610	▲ 0.3	164	▲ 5.2	25.8%	27.6%	
3月	2,396	▲ 18.9	658	▲ 5.9	11,310	▲ 2.0	4,163	6.7	2,829	▲ 2.3	8,039	0.7	4,834	▲ 22.0	834	11.3	229	26.5	34.8%	34.8%	
24年度平均	2,323	▲ 7.1	774	4.8	11,273	▲ 1.8	4,483	3.4	2,743	0.8	7,373	2.3	4,507	▲ 3.3	665	1.6	196	8.0	28.7%	25.4%	
25年度	4月	3,081	▲ 2.5	1,300	▲ 1.1	11,860	▲ 4.0	4,620	4.6	2,817	10.3	7,591	3.5	4,778	▲ 6.7	707	▲ 14.9	198	10.6	22.9%	15.2%
	5月	2,671	5.2	797	▲ 5.3	11,807	▲ 5.0	4,772	1.7	2,494	▲ 3.6	7,220	2.5	4,648	▲ 11.1	709	6.3	218	7.9	26.5%	27.4%
	6月	2,724	21.5	650	▲ 10.3	10,902	▲ 8.4	4,641	▲ 3.5	2,498	13.8	6,957	13.4	4,209	▲ 11.1	620	▲ 5.3	190	▲ 15.9	22.8%	29.2%
	7月	2,205	7.4	722	▲ 1.4	10,430	▲ 7.9	4,635	▲ 0.3	3,015	24.1	7,370	12.2	4,577	9.2	611	▲ 5.7	211	4.5	27.7%	29.2%
	8月	2,096	▲ 4.3	674	▲ 5.2	10,242	▲ 7.3	4,491	▲ 2.8	2,655	▲ 21.6	7,466	0.9	3,837	▲ 15.3	616	15.1	205	18.5	29.4%	30.4%
	9月	1,921	▲ 16.8	588	▲ 8.8	9,922	▲ 11.3	4,229	▲ 5.3	2,898	8.0	7,852	0.2	3,888	▲ 16.5	663	▲ 12.2	229	4.6	34.5%	38.9%
	10月	2,205	▲ 7.5	840	▲ 3.7	9,952	▲ 11.5	4,265	▲ 4.8	3,342	8.9	8,238	3.6	4,158	▲ 6.8	702	0.4	223	▲ 5.1	31.8%	26.5%
	11月	1,578	▲ 31.2	525	▲ 45.1	9,270	▲ 16.4	3,943	▲ 14.6	3,070	12.8	8,322	8.3	3,094	▲ 25.2	590	▲ 2.2	195	3.7	37.4%	37.1%
	12月																				
	26年1月																				
2月																					
3月																					

* 新規学卒者を除く。* 年度分は月平均 * 平成16年4月に管轄地域の変更が行なわれました。このことによる数値の調整はおこなっていません。

* 就職率は就職件数を新規求職申込件数で除したもの。

10. 中高年齢者職業紹介状況

ハローワーク熊本

	新規求職申込件数				月間有効求職者数				紹介件数				就職件数				就職率		
	45歳以上	前年比%	うち 55歳以上	前年比%	45歳以上	前年比%	うち 55歳以上	前年比%	45歳以上	前年比%	うち 55歳以上	前年比%	45歳以上	前年比%	うち 55歳以上	前年比%	45歳以上	55歳以上	
18年度	965	0.4	463	0.1	4,567	▲ 2.0	2,294	▲ 4.2	1,285	12.9	508	9.6	223	0.6	99	▲ 0.4	23.1%	21.4%	
19年度	888	▲ 8.0	453	▲ 2.2	4,351	▲ 4.7	2,289	▲ 0.2	1,393	8.4	536	5.5	218	▲ 2.4	99	0.5	24.6%	22.0%	
20年度	906	2.1	460	1.7	4,560	4.8	2,375	3.8	1,700	22.0	642	19.9	218	▲ 0.3	98	▲ 1.0	24.0%	21.4%	
21年度	1,036	14.3	548	19.1	5,508	20.8	2,916	22.8	2,272	33.7	924	43.9	246	13.0	114	15.3	23.7%	20.7%	
22年度	1,049	1.3	555	1.2	5,568	1.1	2,939	0.8	2,126	▲ 6.5	919	▲ 0.5	262	6.8	125	10.4	25.0%	22.6%	
23年度	1,077	2.7	580	4.5	5,605	0.7	3,057	4.0	1,848	▲ 13.1	786	▲ 14.5	271	3.3	134	6.9	25.2%	23.1%	
24年度	4月	1,603	▲ 7.0	1,003	3.4	6,066	▲ 1.4	3,445	2.9	1,969	▲ 4.8	909	▲ 7.1	319	▲ 5.9	157	▲ 14.2	19.9%	15.7%
	5月	1,145	▲ 3.9	635	0.6	6,130	▲ 0.2	3,497	3.9	2,100	4.7	917	14.8	264	▲ 11.1	138	▲ 6.1	23.1%	21.7%
	6月	979	▲ 4.5	554	3.9	6,014	▲ 0.2	3,459	5.3	2,027	4.4	881	11.8	266	▲ 7.3	143	5.9	27.2%	25.8%
	7月	899	▲ 7.6	503	▲ 3.8	5,747	▲ 0.3	3,236	4.1	1,908	13.1	807	13.0	293	45.0	146	35.2	32.6%	29.0%
	8月	923	▲ 20.4	501	▲ 15.1	6,438	10.6	3,149	1.4	1,844	▲ 5.4	778	0.8	280	1.1	134	12.6	30.3%	26.7%
	9月	993	▲ 10.9	519	▲ 15.6	5,555	▲ 5.4	3,089	▲ 2.9	1,947	▲ 3.9	847	▲ 0.5	324	5.2	171	15.5	32.6%	32.9%
	10月	1,018	▲ 2.4	574	0.7	5,586	▲ 3.3	3,116	▲ 0.2	1,939	5.7	837	5.9	327	20.7	175	33.6	32.1%	30.5%
	11月	1,040	22.5	526	15.4	5,545	4.5	3,042	4.4	1,645	1.4	695	▲ 0.3	251	▲ 3.8	131	0.0	24.1%	24.9%
	12月	648	4.5	311	▲ 5.8	5,154	4.9	2,800	3.3	1,210	13.4	486	4.1	241	17.6	130	28.7	37.2%	41.8%
	25年1月	959	▲ 6.6	518	▲ 8.3	5,103	4.3	2,726	0.1	1,657	2.3	716	11.7	196	▲ 8.8	90	▲ 14.3	20.4%	17.4%
	2月	1,014	2.8	520	▲ 1.1	5,208	2.3	2,742	▲ 1.5	1,914	▲ 1.8	830	▲ 1.9	268	3.5	134	5.5	26.4%	25.8%
3月	1,072	▲ 11.8	593	▲ 9.5	5,547	0.8	2,970	▲ 1.9	2,172	▲ 9.8	963	▲ 11.7	371	12.1	183	5.8	34.6%	30.9%	
24年度平均	1,024	▲ 4.9	563	▲ 3.0	5,674	1.2	3,106	1.6	1,861	0.7	806	2.5	283	4.6	144	7.7	27.7%	25.6%	
25年度	4月	1,695	5.7	1,051	4.8	6,181	1.9	3,467	0.6	2,079	5.6	930	2.3	342	7.2	192	22.3	20.2%	18.3%
	5月	1,072	▲ 6.4	573	▲ 9.8	6,181	0.8	3,454	▲ 1.2	1,904	▲ 9.3	818	▲ 10.8	335	26.9	166	20.3	31.3%	29.0%
	6月	860	▲ 12.2	459	▲ 17.1	5,706	▲ 5.1	3,160	▲ 8.6	1,738	▲ 14.3	658	▲ 25.3	274	3.0	121	▲ 15.4	31.9%	26.4%
	7月	903	0.4	486	▲ 3.4	5,380	▲ 6.4	2,919	▲ 9.8	1,819	▲ 4.7	691	▲ 14.4	277	▲ 5.5	120	▲ 17.8	30.7%	24.7%
	8月	863	▲ 6.5	446	▲ 11.0	5,250	▲ 18.5	2,829	▲ 10.2	1,655	▲ 10.2	656	▲ 15.7	278	▲ 0.7	133	▲ 0.7	32.2%	29.8%
	9月	884	▲ 11.0	481	▲ 7.3	5,138	▲ 7.5	2,781	▲ 10.0	1,783	▲ 8.4	741	▲ 12.5	307	▲ 5.2	143	▲ 16.4	34.7%	29.7%
	10月	923	▲ 9.3	487	▲ 15.2	5,148	▲ 7.8	2,788	▲ 10.5	1,699	▲ 12.4	691	▲ 17.4	309	▲ 5.5	134	▲ 23.4	33.5%	27.5%
	11月	689	▲ 33.8	356	▲ 32.3	4,861	▲ 12.3	2,637	▲ 13.3	1,302	▲ 20.9	540	▲ 22.3	220	▲ 12.4	103	▲ 21.4	31.9%	28.9%
	12月																		
	26年1月																		
	2月																		
3月																			

※就職率は 就職件数／新規求職申込件数×100 * 平成16年4月に管轄地域の変更が行なわれました。このことによる数値の調整はおこなっていません。

12. 雇用形態別新規求人受理状況


ハローワーク熊本

	合計		常用		パート		臨時		全数に占める各雇用形態の割合			
	前年比%	前年比%	前年比%	前年比%	前年比%	前年比%	常用	パート	臨時			
							構成比%	構成比%	構成比%			
18年度	5,399	4.7	3,676	4.9	1,141	▲ 8.9	582	45.9	68.1	21.1	10.8	
19年度	4,668	▲ 13.5	3,173	▲ 13.7	998	▲ 12.5	497	▲ 14.6	68.0	21.4	10.6	
20年度	3,387	▲ 27.4	2,149	▲ 32.3	952	▲ 4.6	286	▲ 42.5	63.4	28.1	8.4	
21年度	3,134	▲ 7.5	1,805	▲ 16.0	928	▲ 2.5	401	40.2	57.6	29.6	12.8	
22年度	3,698	18.0	2,226	23.3	1,047	12.8	425	6.0	60.2	28.3	11.5	
23年度	4,097	10.8	2,377	6.8	1,218	16.3	502	18.1	58.0	29.7	12.3	
24年度	4月	3,808	2.3	2,275	▲ 2.5	1,169	▲ 0.3	364	70.1	59.7	30.7	9.6
	5月	3,998	19.8	2,277	20.0	1,292	28.8	429	▲ 1.8	57.0	32.3	10.7
	6月	3,777	1.2	2,132	▲ 7.9	1,273	32.5	372	▲ 18.1	56.4	33.7	9.8
	7月	3,700	▲ 0.8	2,181	▲ 5.8	1,139	18.5	380	▲ 16.3	58.9	30.8	10.3
	8月	4,733	9.8	2,387	4.3	1,320	▲ 0.7	1,026	47.8	50.4	27.9	21.7
	9月	4,160	▲ 7.2	2,369	▲ 1.3	1,367	2.8	424	▲ 43.7	56.9	32.9	10.2
	10月	4,651	7.0	2,562	0.7	1,489	30.0	600	▲ 8.4	55.1	32.0	12.9
	11月	4,261	4.9	2,396	▲ 0.7	1,278	6.1	587	32.5	56.2	30.0	13.8
	12月	3,662	4.4	1,909	▲ 9.3	1,117	25.4	636	24.7	52.1	30.5	17.4
	25年1月	4,987	6.4	2,818	3.7	1,550	9.2	619	12.3	56.5	31.1	12.4
	2月	4,848	8.6	2,621	1.6	1,813	21.9	414	3.8	54.1	37.4	8.5
3月	5,103	9.9	2,492	▲ 5.6	2,140	35.0	471	12.4	48.8	41.9	9.2	
24年度合計	51,688	5.1	28,419	▲ 0.4	16,947	15.9	6,322	5.0	662.3	391.2	146.5	
24年度平均	4,307	5.1	2,368	▲ 0.4	1,412	15.9	527	5.0	55.0	32.8	12.2	
25年度	4月	4,736	24.4	2,469	8.5	1,649	41.1	618	69.8	52.1	34.8	13.0
	5月	3,891	▲ 2.7	2,170	▲ 4.7	1,245	▲ 3.6	476	11.0	55.8	32.0	12.2
	6月	4,435	17.4	2,041	▲ 4.3	1,709	34.2	685	84.1	46.0	38.5	15.4
	7月	4,544	22.8	2,548	16.8	1,316	15.5	680	78.9	56.1	29.0	15.0
	8月	4,177	▲ 11.7	2,380	▲ 0.3	1,432	8.5	365	▲ 64.4	57.0	34.3	8.7
	9月	4,692	12.8	2,352	▲ 0.7	1,635	19.6	705	66.3	50.1	34.8	15.0
	10月	5,031	8.2	2,624	2.4	1,351	▲ 9.3	1,056	76.0	52.2	26.9	21.0
	11月	4,388	3.0	2,455	2.5	1,103	▲ 13.7	830	41.4	55.9	25.1	18.9
	12月											
	26年1月											
	2月											
3月												

*「パート」は常用的パートタイム

*「臨時」は臨時的パートタイムを含む

* 年度欄は月平均 * 平成16年4月に管轄地域の変更が行なわれました。このことによる数値の調整はおこなっていません。

13. 年齢別常用職業紹介状況(パートを除く) 2013年11月分  ハローワーク熊本

区分	項目	常 用 (パートを除く)				
		全 数	月間有効求職者数		就職件数	
			うち新規	うち(保)受給者	全 数	うち(保)受給者
全 数	19歳以下	160	32	9	7	1
	20～24歳	1,049	235	300	66	17
	25～29歳	1,568	321	634	98	33
	30～34歳	1,272	225	573	78	32
	35～39歳	1,119	175	501	78	30
	40～44歳	984	157	442	56	23
	45～49歳	864	136	379	50	15
	50～54歳	736	105	362	32	12
	55～59歳	688	72	358	31	10
	60～64歳	599	77	323	25	7
	65歳以上	214	39	59	5	1
	合 計	9,253	1,574	3,940	526	181
男 性	19歳以下	76	12	5	2	0
	20～24歳	514	101	136	27	4
	25～29歳	744	150	257	51	13
	30～34歳	654	117	281	42	15
	35～39歳	576	80	238	39	15
	40～44歳	514	69	223	29	11
	45～49歳	484	62	209	23	6
	50～54歳	452	52	211	18	5
	55～59歳	460	41	226	18	4
	60～64歳	463	56	239	21	5
	65歳以上	175	31	50	4	1
	合 計	5,112	771	2,075	274	79
女 性	19歳以下	84	20	4	5	1
	20～24歳	533	134	164	39	13
	25～29歳	821	171	377	47	20
	30～34歳	615	107	289	36	17
	35～39歳	541	95	263	39	15
	40～44歳	468	88	218	27	12
	45～49歳	379	74	170	27	9
	50～54歳	284	53	151	14	7
	55～59歳	226	31	131	13	6
	60～64歳	135	21	83	4	2
	65歳以上	39	8	9	1	0
	合 計	4,125	802	1,859	252	102

14. 障害者の職業紹介状況

第1表 職業紹介・登録状況

平成25年11月

登録区分 項目	身体障害者		知的障害者		精神障害者	その他の障害者
		重度障害者		重度障害者		
新規求職申込	38 (305)	27 (132)	16 (131)	1 (13)	64 (400)	6 (47)
うち45歳以上	24 (183)	17 (65)	1 (14)	0 (0)	17 (112)	0 (8)
紹介件数	95 (610)	34 (142)	18 (87)	2 (9)	130 (787)	10 (85)
就職件数	18 (121)	7 (52)	9 (44)	3 (6)	25 (185)	2 (15)
うち45歳以上	10 (70)	4 (25)	0 (6)	0 (0)	8 (59)	0 (4)
新規登録者	9 (121)	5 (42)	5 (61)	0 (4)	27 (170)	5 (36)
うち45歳以上	6 (66)	4 (11)	0 (5)	0 (0)	8 (44)	0 (5)

()内は25年度累計

第2表 登録者の内訳

登録区分	障害区分	合計	男子	女子	計のうち 重度障害者
		有効求職者	身体	633	408
	知的	222	141	84	21
	精神	724	429	310	0
	その他	101	45	53	-
就業中の者	身体	1,601	998	576	654
	知的	723	491	224	101
	精神	756	437	294	0
	その他	59	25	34	-
保留中の者	身体	1,344	905	439	592
	知的	295	185	110	41
	精神	754	433	320	0
	その他	50	28	22	-

* 男女別の記載を希望しない登録者もいる為、男女計は一致しません。

* 平成16年4月に管轄地域の変更が行なわれました。
このことによる数値の調整はおこなっていません。

* 平成19年11月に産業分類の変更があり、平成21年4月分から反映しています。

第3表 産業別・職業別の就職状況

産業別	職業別	身体障害者		知的障害者		精神障害者	その他の障害者	
			重度障害者		重度障害者			
産 業 別	農, 林, 漁業	0 (0)	0 (0)	0 (2)	0 (0)	0 (0)	0 (0)	
	鉱業	0 (0)	0 (0)	0 (0)	0 (0)	0 (0)	0 (0)	
	建設業	0 (4)	0 (0)	0 (0)	0 (0)	1 (5)	0 (0)	
	製造業	1 (13)	0 (5)	0 (2)	0 (0)	0 (4)	1 (1)	
	電気・ガス・熱供給・水道業	0 (1)	0 (0)	0 (0)	0 (0)	0 (0)	0 (0)	
	情報通信業	0 (1)	0 (1)	0 (0)	0 (0)	0 (3)	0 (0)	
	運輸業	2 (9)	0 (2)	1 (1)	0 (0)	0 (6)	0 (0)	
	卸売・小売業	0 (12)	0 (6)	1 (7)	0 (0)	2 (16)	0 (1)	
	金融・保険業	2 (4)	1 (2)	0 (0)	0 (0)	0 (0)	0 (0)	
	不動産業	0 (1)	0 (0)	0 (0)	0 (0)	0 (0)	0 (0)	
	学術研究、専門・技術サービス業	1 (2)	0 (0)	0 (0)	0 (0)	0 (2)	0 (0)	
	宿泊業・飲食サービス業	1 (2)	1 (1)	0 (2)	0 (0)	1 (10)	0 (0)	
	生活関連サービス業・娯楽業	0 (3)	0 (1)	1 (1)	1 (1)	0 (1)	1 (1)	
	教育, 学習支援業	0 (0)	0 (0)	0 (0)	0 (0)	0 (0)	0 (1)	
	医療、福祉	10 (58)	4 (30)	4 (23)	2 (5)	18 (109)	0 (8)	
	複合サービス事業	0 (0)	0 (0)	0 (0)	0 (0)	0 (4)	0 (0)	
	サービス業(その他)	1 (9)	1 (4)	2 (6)	0 (0)	2 (22)	0 (2)	
	公務・その他	0 (2)	0 (0)	0 (0)	0 (0)	1 (3)	0 (1)	
	合計		18 (121)	7 (52)	9 (44)	3 (6)	25 (185)	2 (15)
	職 業 別	管理的職業	0 (1)	0 (1)	0 (0)	0 (0)	0 (0)	0 (0)
専門的・技術的職業		2 (19)	0 (10)	0 (0)	0 (0)	0 (9)	0 (1)	
事務的職業		7 (39)	2 (16)	0 (6)	0 (1)	7 (46)	0 (7)	
販売の職業		0 (7)	0 (2)	1 (4)	0 (0)	0 (8)	0 (0)	
サービスの職業		0 (9)	0 (2)	2 (5)	1 (1)	3 (29)	1 (3)	
保安の職業		0 (0)	0 (0)	0 (1)	0 (0)	0 (5)	0 (1)	
農林漁業の職業		2 (3)	1 (2)	1 (7)	0 (0)	7 (13)	0 (0)	
生産工程の職業		0 (11)	0 (4)	0 (7)	0 (0)	0 (11)	1 (2)	
輸送・機械運転の職業		0 (6)	0 (1)	1 (1)	0 (0)	0 (1)	0 (0)	
建設・採掘の職業		0 (1)	0 (0)	0 (0)	0 (0)	1 (3)	0 (0)	
運搬・清掃・包装等の職業		7 (25)	4 (14)	4 (13)	2 (4)	7 (60)	0 (1)	
分類不能の職業		0 (0)	0 (0)	0 (0)	0 (0)	0 (0)	0 (0)	
合計		18 (121)	7 (52)	9 (44)	3 (6)	25 (185)	2 (15)	

()内は25年度累計

15. 雇用保険業務取扱状況

ハローワーク熊本

		雇用保険適用状況(一般・高齢・特例・短時間)										雇用保険給付状況(基本手当等)					
		適用事業所数		被保険者数		資格取得者数		資格喪失者数		うち事業主都合 離職者		受給資格決定 件数		受給者実人員		支給総額 (千円)	
		前年比%	前年比%	前年比%	前年比%	前年比%	前年比%	前年比%	前年比%	前年比%	前年比%	前年比%	前年比%	前年比%	前年比%	前年比%	
18年度		11,998	▲ 1.6	191,796	▲ 0.5	4,137	5.1	3,851	1.4	404	11.9	1,149	▲ 2.4	3,924	▲ 0.9	5,305,900	▲ 3.6
19年度		12,048	0.4	195,087	1.7	4,165	0.7	3,715	▲ 3.6	396	▲ 2.1	1,081	▲ 5.9	3,874	▲ 1.3	5,236,828	▲ 1.3
20年度		11,913	▲ 1.1	196,107	0.5	3,613	▲ 13.2	3,826	3.0	646	63.3	1,167	7.9	4,126	6.5	5,700,031	8.8
21年度		12,012	0.8	194,463	▲ 0.8	3,498	▲ 3.2	3,463	▲ 9.5	486	▲ 24.8	1,120	▲ 4.1	4,793	16.2	6,657,749	16.8
22年度		12,007	▲ 0.0	197,543	1.6	4,092	17.0	3,551	2.6	308	▲ 36.5	975	▲ 12.9	3,748	▲ 21.8	5,005,579	▲ 24.8
23年度		12,057	0.4	201,242	1.9	3,913	▲ 4.4	3,610	1.6	278	▲ 9.9	994	1.9	3,565	▲ 4.9	4,765,241	▲ 4.8
24年度	4月	12,025	0.2	198,276	0.9	5,603	▲ 12.9	8,716	▲ 1.3	552	▲ 35.1	1,450	▲ 24.3	3,475	6.5	364,942	5.0
	5月	12,064	0.2	202,577	0.9	7,917	5.1	3,564	9.4	265	11.8	1,821	52.9	3,872	1.0	443,121	10.5
	6月	12,081	0.2	203,162	0.9	3,741	▲ 2.3	3,282	3.4	241	18.1	791	▲ 20.8	3,832	0.5	430,093	▲ 4.6
	7月	12,098	0.0	203,309	0.9	3,500	3.0	3,353	3.8	309	21.7	973	25.4	4,017	4.9	425,668	3.6
	8月	12,112	▲ 0.2	203,602	0.9	3,489	6.2	3,206	8.3	269	10.7	979	1.1	4,027	1.1	475,716	5.8
	9月	12,021	▲ 0.1	203,422	0.9	3,056	▲ 4.4	3,179	▲ 5.0	175	▲ 28.6	826	▲ 14.5	3,715	▲ 1.4	398,255	▲ 10.2
	10月	12,044	▲ 0.2	203,292	0.7	3,803	10.6	3,932	15.0	255	▲ 2.7	1,169	7.4	3,792	2.5	427,246	7.8
	11月	12,065	0.0	202,909	0.5	3,482	▲ 1.0	3,745	27.6	739	231.4	1,277	46.3	3,869	12.5	434,376	10.5
	12月	12,074	▲ 0.1	202,854	0.2	3,014	▲ 3.4	2,880	13.6	152	▲ 17.8	667	16.4	3,801	13.2	392,024	7.6
	25年1月	12,100	▲ 0.1	202,300	0.2	2,916	12.5	3,438	7.0	183	▲ 8.5	877	0.5	3,852	13.9	483,213	23.5
	2月	12,112	0.9	202,774	0.4	3,218	▲ 1.7	2,752	▲ 7.1	170	▲ 8.1	721	▲ 11.0	3,574	9.3	389,060	10.4
3月	12,104	0.9	202,739	0.8	3,328	▲ 0.4	3,289	▲ 4.7	170	▲ 30.3	774	▲ 13.4	3,483	10.6	402,209	10.3	
24年度合計		144,900	0.2	2,431,216	0.7	47,067	0.2	45,336	4.7	3,480	4.4	12,325	3.3	45,309	5.9	5,065,923	6.3
24年度平均		12,075	0.2	202,601	0.7	3,922	0.2	3,778	4.7	290	4.4	1,027	3.3	3,776	5.9	422,160	▲ 91.1
25年度	4月	12,134	0.9	200,550	1.1	6,322	12.8	8,570	▲ 1.7	524	▲ 5.1	1,869	28.9	3,638	4.7	418,926	14.8
	5月	12,173	0.9	205,097	1.2	8,344	5.4	3,797	6.5	255	▲ 3.8	1,440	▲ 20.9	4,088	5.6	506,425	14.3
	6月	12,206	1.0	205,701	1.2	3,744	0.1	3,183	▲ 3.0	211	▲ 12.4	863	9.1	3,899	1.7	427,749	▲ 0.5
	7月	12,225	1.0	205,784	1.2	3,839	9.7	3,585	6.9	214	▲ 30.7	926	▲ 4.8	4,098	2.0	468,463	10.1
	8月	12,253	1.2	205,680	1.0	3,323	▲ 4.8	3,233	0.8	158	▲ 41.3	843	▲ 13.9	3,959	▲ 1.7	459,546	▲ 3.4
	9月	12,118	0.8	205,761	1.1	3,441	12.6	3,259	2.5	229	30.9	864	4.6	3,677	▲ 1.0	399,289	0.3
	10月	11,930	▲ 0.9	205,857	1.3	3,962	4.2	3,887	▲ 1.1	495	94.1	1,078	▲ 7.8	3,702	▲ 2.4	449,914	5.3
	11月	11,752	▲ 2.6	206,006	1.5	3,535	1.5	3,079	▲ 17.8	428	▲ 42.1	791	▲ 38.1	3,352	▲ 13.4	366,180	▲ 15.7
	12月																
	26年1月																
	2月																
3月																	

* 年度欄は、適用事業所数、被保険者数、受給者実人員については月平均、その他は年度計

* 基本手当等は、「一般(短時間含む)」+「高齢者給付」 * 平成16年4月に管轄地域の変更が行なわれました。このことによる数値の調整はおこなっていません。