

平成25年9月分 管内業務統計



1. 有効求人倍率及び完全失業率の推移
2. 管内概況
3. 新規求人・求職及び新規求人倍率の推移
4. 有効求人・求職及び有効求人倍率の推移
5. 雇用保険資格取得・喪失及び事業主都合離職者の推移
6. 受給資格決定・受給者実人員の推移
7. 職業別有効求人・求職状況(バランスシート)
8. 職業紹介状況(パートを含む)
9. 職業紹介状況(パートタイムを除く一般のみ)
10. 中高年齢者職業紹介状況
11. 産業別新規求人受理状況(年度別・月別)
12. 雇用形態別新規求人受理状況(年度別・月別)
13. 年齢別常用職業紹介状況
14. 障害者の職業紹介状況
15. 雇用保険業務取扱状況

(注)本業務統計資料の指数について

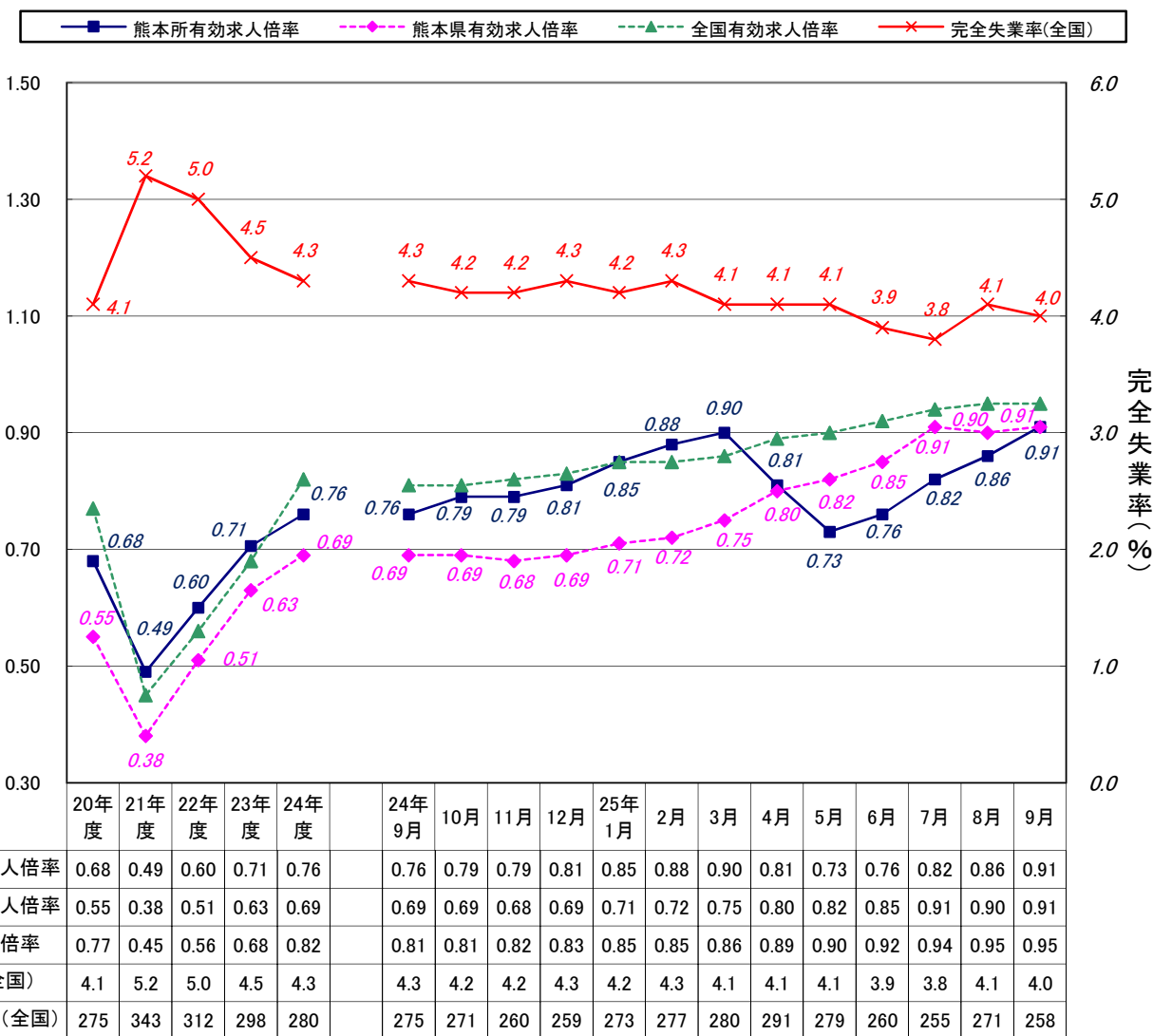
- ①完全失業率(全国)の各年度は、原数値。各月は、季節調整値。
- ②完全失業者数(全国)は、各年度、各月ともに原数値。
- ③全国及び熊本県の有効求人倍率の各年度は、原数値。各月は季節調整値。
- ④熊本所の数値は、すべて原数値。有効求人数・求職者数の各年度分は月平均値。
- ⑤平成24年12月以前の季節調整値は、新季節指数により改訂されている。

ハローワーク熊本
熊本公共職業安定所

2013/10/29

1. 有効求人倍率及び完全失業率の推移

ハローワーク熊本



* 有効求人倍率のうち年度分は原数値、月分のうち国及び県は季節調整値、熊本所分は原数値

* 完全失業率の年度分は原数値、月分は季節調整値、完全失業者数(単位:万人)は原数値

* 完全失業率及び完全失業者数:資料出所 総務省「労働力調査」

2. 管内概況

9月 の動き

■ 有効求人倍率の動き

当所の有効求人倍率	0.91 倍
前年同月比	0.15 p 上昇
前月比	0.07 p 上昇

■ 求人・求職の動き

新規求人数	4,692 人
前年同月比	12.8 % 増加
前月比	12.3 % 増加
新規求職者数	2,818 人
前年同月比	12.5 % 減少
前月比	4.7 % 増加
月間有効求人数	12,397 人
前年同月比	7.5 % 増加
前月比	3.4 % 増加
月間有効求職者数	13,679 人
前年同月比	9.5 % 減少
前月比	4.4 % 減少

■ 紹介・就職の動き

紹介件数	5,268 件
前年同月比	13.4 % 減少
前月比	6.3 % 増加
就職件数	966 件
前年同月比	9.0 % 減少
前月比	8.8 % 増加
うち雇用保険受給者の就職件数	284 件
前年同月比	1.8 % 増加
前月比	3.6 % 増加

■ 雇用保険給付関係の動き

受給資格決定件数	864 件
前年同月比	4.6 % 増加
前月比	2.5 % 増加
受給者実人員	3,677 人
前年同月比	1.0 % 減少
前月比	7.1 % 減少

■ 雇用保険適用関係の動き

被保険者資格取得	3,441 件
前年同月比	12.6 % 増加
前月比	3.6 % 増加
被保険者資格喪失	3,259 件
前年同月比	2.5 % 増加
前月比	0.8 % 増加
うち事業主都合離職者数	229 人
前年同月比	30.9 % 増加
前月比	44.9 % 増加

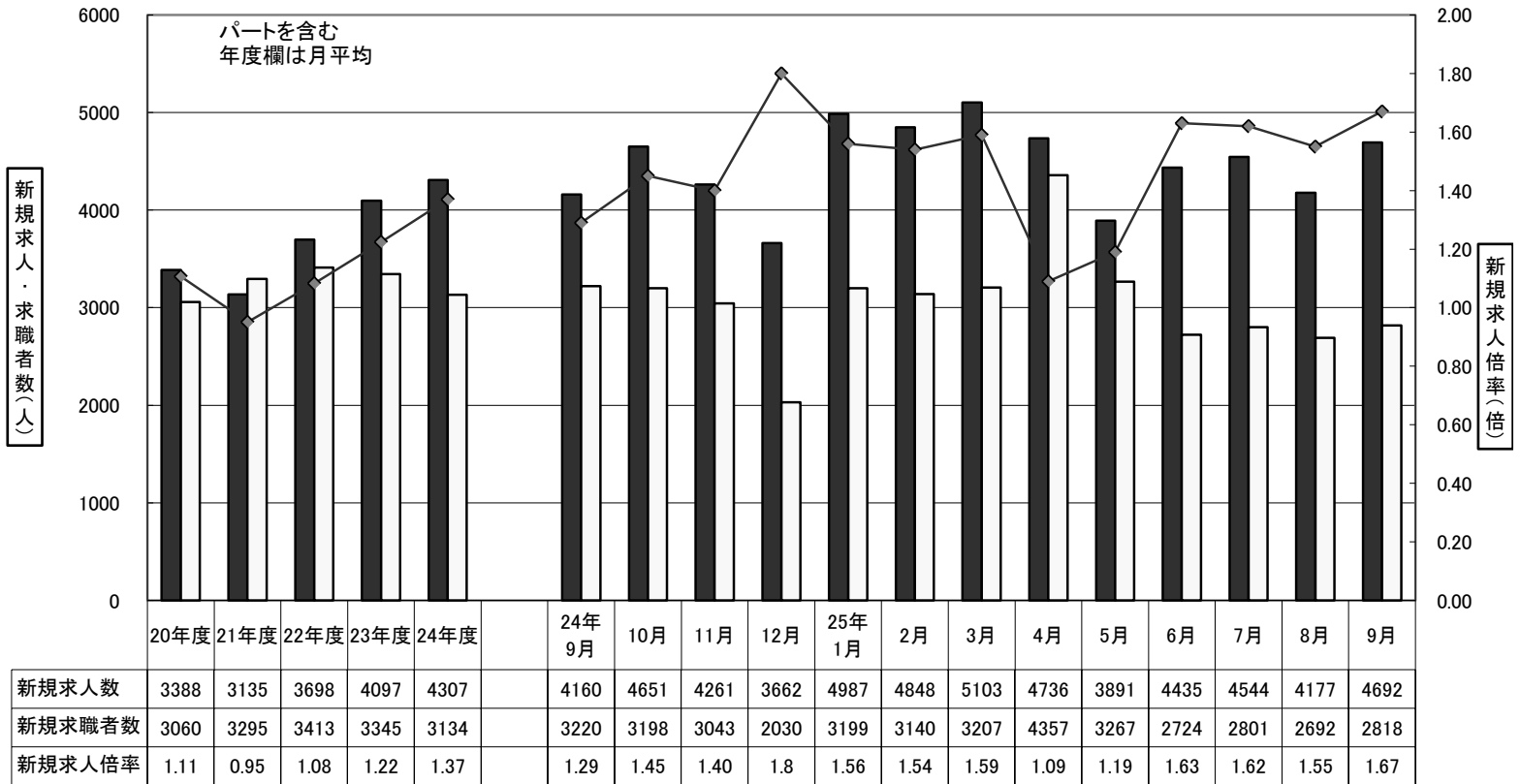
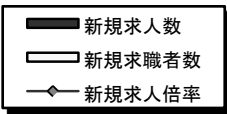
■ 障害者関係の状況

新規求職者数	身体障害者	23 人
	知的障害者	21 人
	精神障害者	69 人
紹介件数	身体障害者	75 人
	知的障害者	11 人
	精神障害者	111 人
就職者数	身体障害者	11 人
	知的障害者	7 人
	精神障害者	19 人
新規登録者数	身体障害者	10 人
	知的障害者	12 人
	精神障害者	28 人

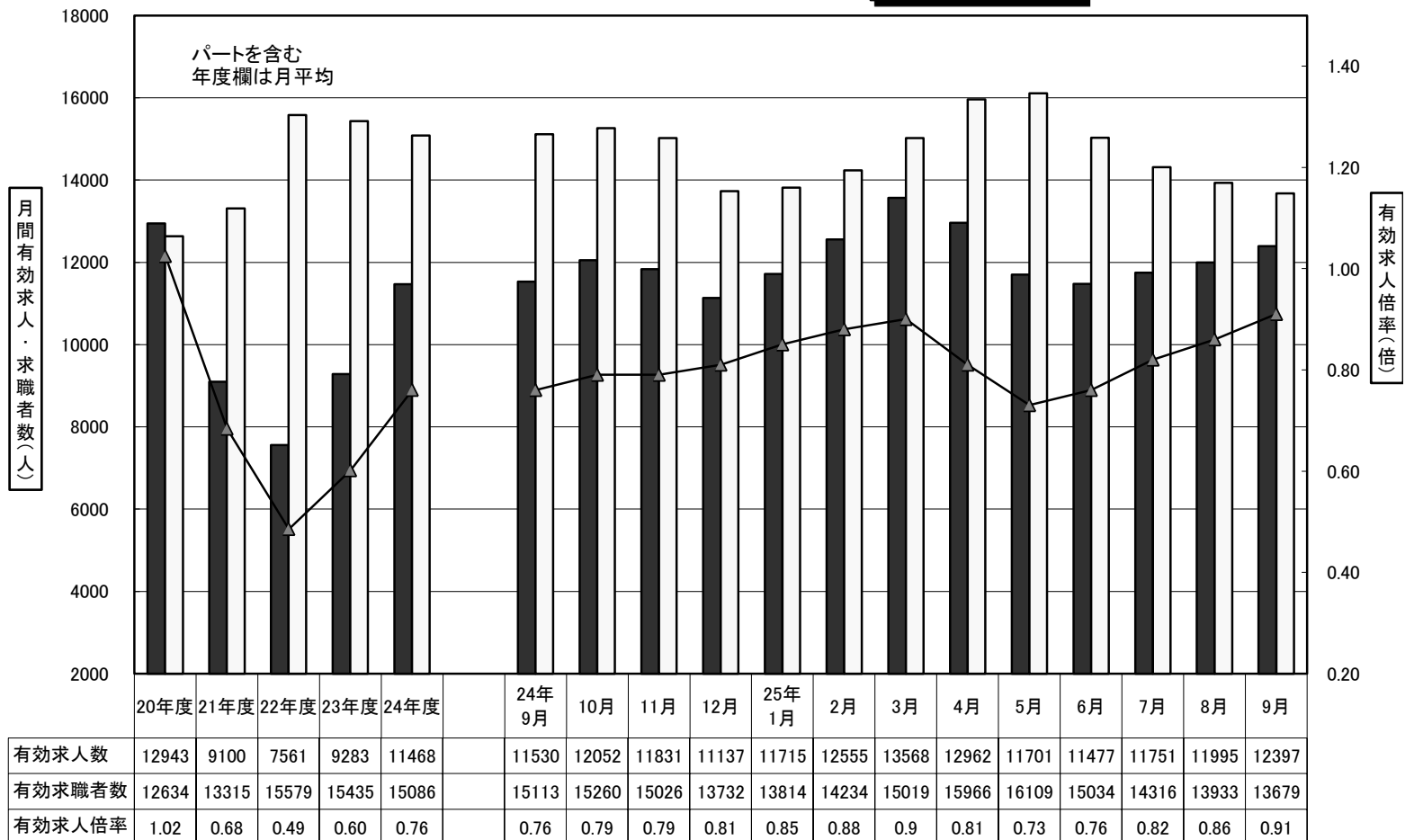
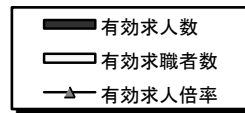
■ パートタイムの動き

新規求人数	1,794 人
前年同月比	21.5 % 増加
前月比	17.9 % 増加
新規求職者数	897 人
前年同月比	1.5 % 減少
前月比	35.7 % 増加
就職件数	303 件
前年同月比	1.3 % 減少
前月比	11.4 % 増加

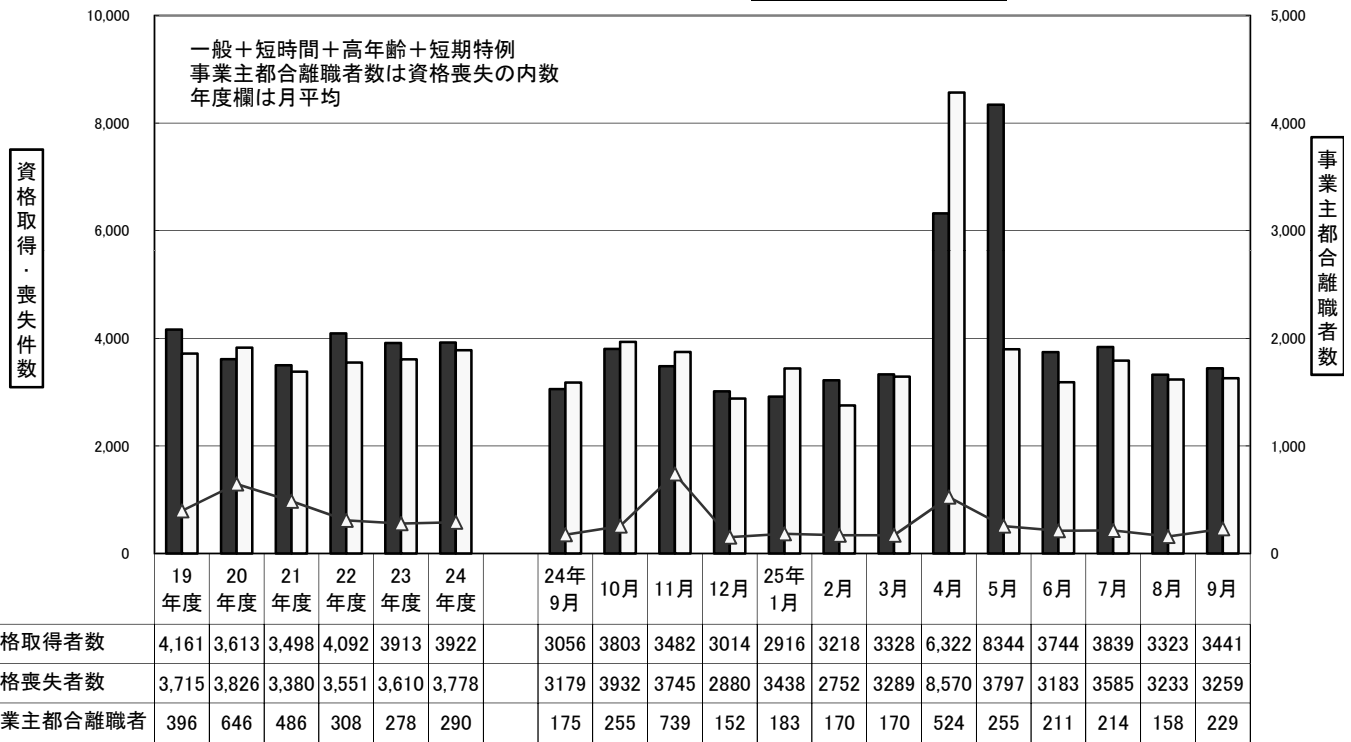
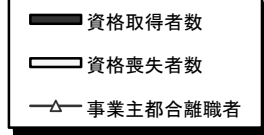
3.新規求人・求職及び新規求人倍率の推移



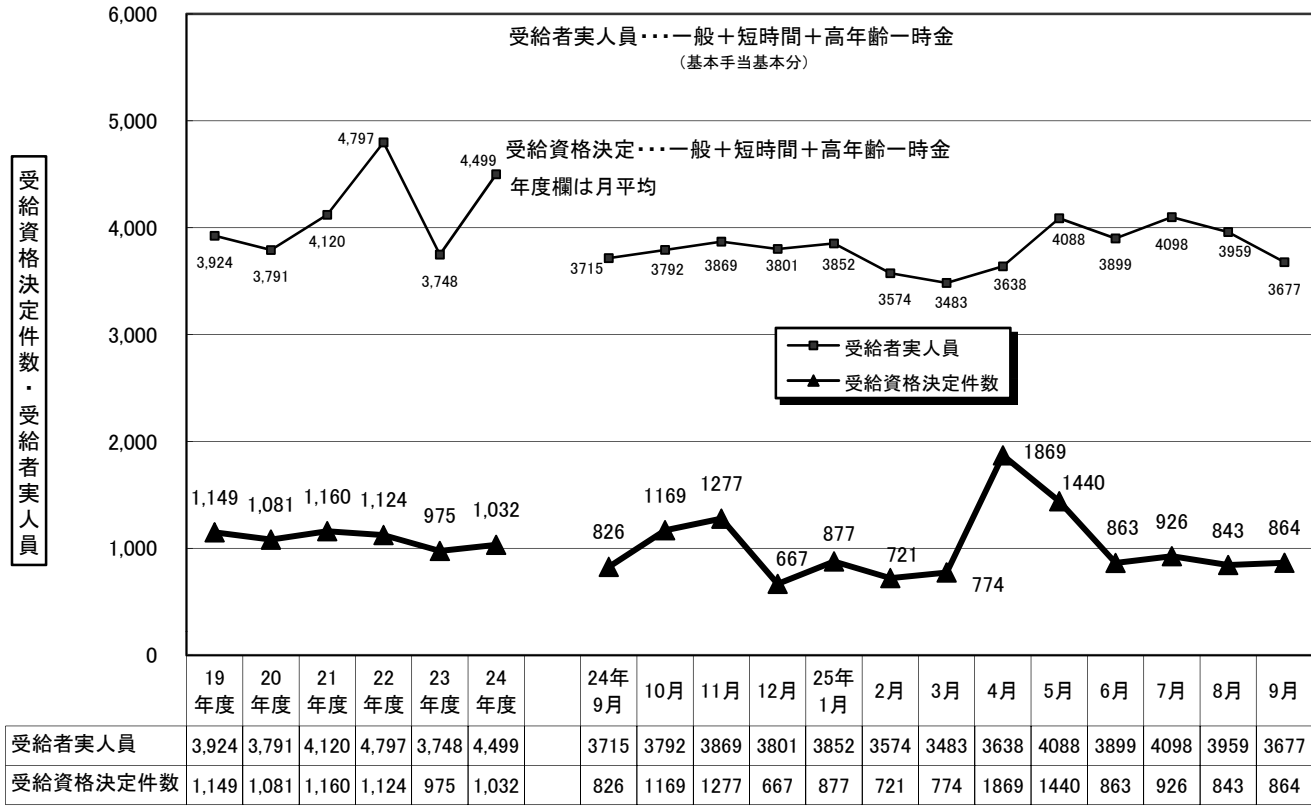
4.有効求人・求職及び有効求人倍率の推移



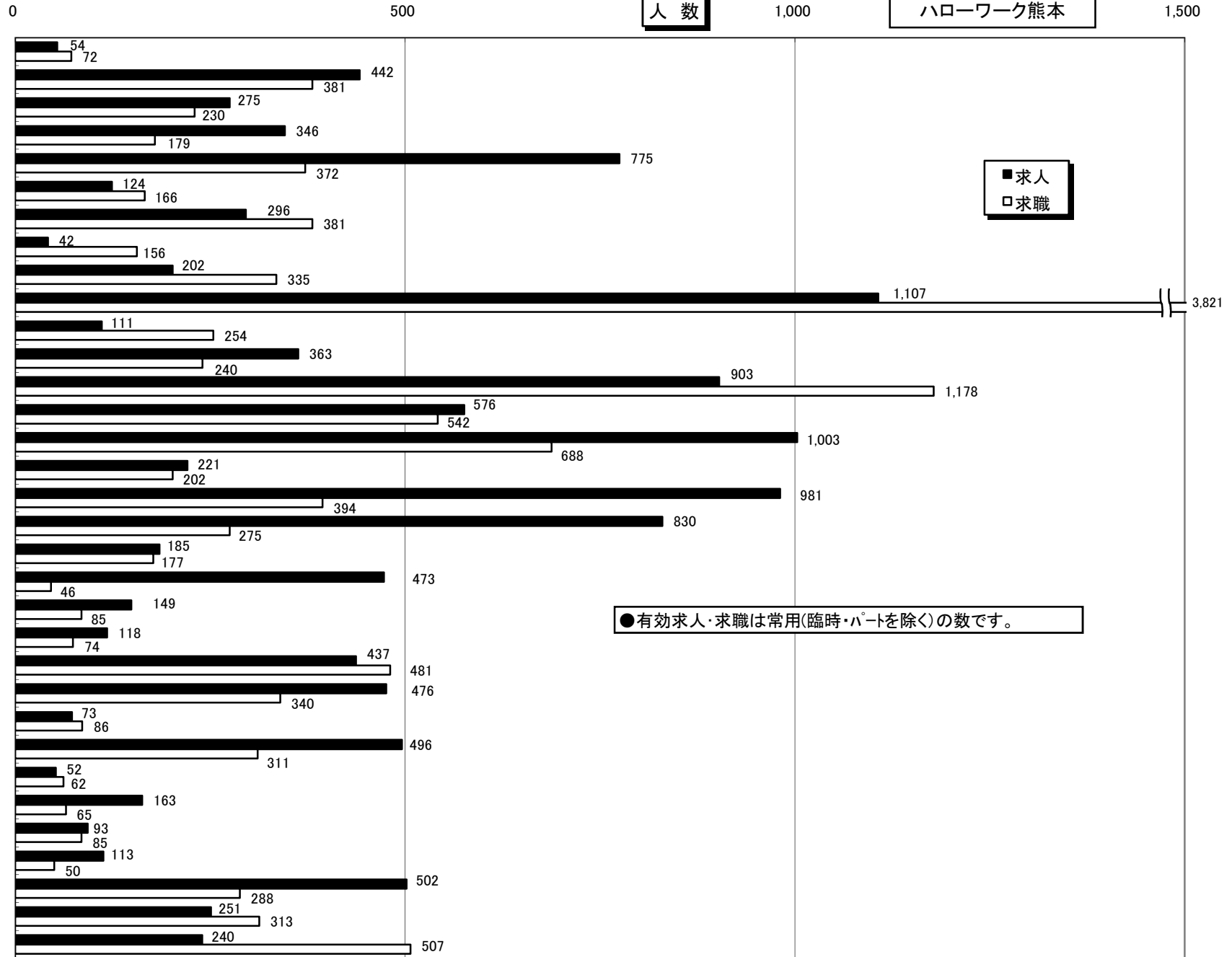
5.雇用保険の資格取得・喪失及び事業主都合離職者の推移



6.受給資格決定及び受給者実人員の推移



7.職業別有効求人・求職状況(25年9月)



●有効求人・求職は常用(臨時・パートを除く)の数です。

職
種

人 数

ハローワーク熊本

■求人
□求職

9. 職業紹介状況(パートタイムを除く一般のみ)

ハローワーク熊本

	新規求職申込件数				月間有効求職者数				新規求人数		月間有効求人数		紹介件数		就職件数				就職率		
		前年比%	(保)	前年比%		前年比%	(保)	前年比%		前年比%		前年比%		前年比%		前年比%	(保)	前年比%		(保)	
18年度	2,520	0.8	1,026	0.1	10,499	▲ 1.8	5,233	▲ 1.1	4,126	7.9	11,299	9.6	3,844	8.4	653	2.3	210	0.7	25.9%	20.5%	
19年度	2,267	▲ 10.0	928	▲ 9.5	9,935	▲ 5.4	4,917	▲ 6.0	3,552	▲ 13.9	9,941	▲ 12.0	4,088	6.4	606	▲ 7.2	185	▲ 12.0	26.7%	19.9%	
20年度	2,402	6.0	1,083	16.7	10,530	6.0	5,380	9.4	2,335	▲ 34.3	6,407	▲ 35.6	5,032	23.1	587	▲ 3.1	183	▲ 1.2	24.4%	16.9%	
21年度	2,544	5.9	950	▲ 12.3	12,355	17.3	6,095	13.3	2,077	▲ 11.0	5,020	▲ 21.6	6,517	29.5	683	16.3	212	15.9	26.8%	22.3%	
22年度	2,584	1.6	755	▲ 20.6	11,915	▲ 3.6	4,686	▲ 23.1	2,515	21.1	6,344	26.4	5,478	▲ 15.9	703	3.0	180	▲ 15.0	27.2%	23.9%	
23年度	2,500	▲ 3.2	739	▲ 2.1	11,478	▲ 3.7	4,334	▲ 7.5	2,722	8.2	7,209	13.6	4,663	▲ 14.9	655	▲ 6.9	182	1.0	26.2%	24.6%	
24年度	4月	3,160	▲ 12.9	1,315	▲ 2.8	12,355	▲ 8.2	4,416	▲ 2.1	2,555	2.6	7,337	2.1	5,119	▲ 2.9	831	▲ 2.7	179	▲ 6.8	26.3%	13.6%
	5月	2,538	▲ 5.1	842	8.8	12,426	▲ 4.4	4,692	1.1	2,586	16.5	7,046	5.5	5,227	6.9	667	▲ 5.1	202	11.6	26.3%	24.0%
	6月	2,242	▲ 9.5	725	5.4	11,898	▲ 3.0	4,809	3.3	2,196	▲ 16.2	6,133	▲ 6.0	4,732	▲ 4.1	655	▲ 5.9	226	20.2	29.2%	31.2%
	7月	2,053	▲ 14.0	732	10.6	11,322	▲ 3.8	4,651	1.2	2,430	▲ 8.2	6,568	0.2	4,192	▲ 5.5	648	17.8	202	16.1	31.6%	27.6%
	8月	2,191	▲ 21.4	711	▲ 1.4	11,051	▲ 7.6	4,619	0.5	3,387	18.5	7,402	3.8	4,528	▲ 7.7	535	▲ 15.1	173	▲ 11.7	24.4%	24.3%
	9月	2,309	▲ 5.0	645	▲ 12.8	11,185	▲ 6.2	4,465	▲ 0.5	2,684	▲ 5.9	7,840	5.9	4,654	▲ 3.6	755	7.1	219	17.1	32.7%	34.0%
	10月	2,384	6.0	872	13.4	11,245	▲ 2.2	4,482	0.7	3,070	▲ 0.7	7,948	7.4	4,459	2.1	699	0.6	235	14.1	29.3%	26.9%
	11月	2,295	15.5	957	50.5	11,090	6.4	4,618	7.2	2,722	1.2	7,686	4.7	4,134	4.6	603	5.2	188	10.6	26.3%	19.6%
	12月	1,572	1.8	520	12.6	10,277	6.3	4,363	8.9	2,349	0.3	7,182	2.4	3,308	9.1	612	9.5	185	14.9	38.9%	35.6%
	25年1月	2,372	▲ 2.2	722	3.0	10,369	6.0	4,364	9.9	3,186	1.9	7,470	▲ 0.4	4,184	▲ 4.3	540	0.9	153	▲ 10.0	22.8%	21.2%
2月	2,364	▲ 4.1	595	▲ 10.0	10,747	2.9	4,162	7.1	2,921	3.3	7,829	0.7	4,721	▲ 1.2	610	▲ 0.3	164	▲ 5.2	25.8%	27.6%	
3月	2,396	▲ 18.9	658	▲ 5.9	11,310	▲ 2.0	4,163	6.7	2,829	▲ 2.3	8,039	0.7	4,834	▲ 22.0	834	11.3	229	26.5	34.8%	34.8%	
24年度平均	2,323	▲ 7.1	774	4.8	11,273	▲ 1.8	4,483	3.4	2,743	0.8	7,373	2.3	4,507	▲ 3.3	665	1.6	196	8.0	28.7%	25.4%	
25年度	4月	3,081	▲ 2.5	1,300	▲ 1.1	11,860	▲ 4.0	4,620	4.6	2,817	10.3	7,591	3.5	4,778	▲ 6.7	707	▲ 14.9	198	10.6	22.9%	15.2%
	5月	2,370	▲ 6.6	797	▲ 5.3	11,807	▲ 5.0	4,772	1.7	2,494	▲ 3.6	7,220	2.5	4,648	▲ 11.1	709	6.3	218	7.9	29.9%	27.4%
	6月	2,724	21.5	650	▲ 10.3	10,902	▲ 8.4	4,641	▲ 3.5	2,498	13.8	6,957	13.4	4,209	▲ 11.1	620	▲ 5.3	190	▲ 15.9	22.8%	29.2%
	7月	1,904	▲ 7.3	722	▲ 1.4	10,430	▲ 7.9	4,635	▲ 0.3	3,015	24.1	7,370	12.2	4,577	9.2	611	▲ 5.7	211	4.5	32.1%	29.2%
	8月	1,795	▲ 18.1	674	▲ 5.2	10,242	▲ 7.3	4,491	▲ 2.8	2,655	▲ 21.6	7,466	0.9	3,837	▲ 15.3	616	15.1	205	18.5	34.3%	30.4%
	9月	1,921	▲ 16.8	588	▲ 8.8	9,922	▲ 11.3	4,229	▲ 5.3	2,898	8.0	7,852	0.2	3,888	▲ 16.5	663	▲ 12.2	229	4.6	34.5%	38.9%
	10月																				
	11月																				
	12月																				
	26年1月																				
2月																					
3月																					

* 新規学卒者を除く。* 年度分は月平均 * 平成16年4月に管轄地域の変更が行なわれました。このことによる数値の調整はおこなっていません。

* 就職率は就職件数を新規求職申込件数で除したもの。

10. 中高年齢者職業紹介状況

ハローワーク熊本

	新規求職申込件数				月間有効求職者数				紹介件数				就職件数				就職率		
	45歳以上	前年比%	うち 55歳以上	前年比%	45歳以上	前年比%	うち 55歳以上	前年比%	45歳以上	前年比%	うち 55歳以上	前年比%	45歳以上	前年比%	うち 55歳以上	前年比%	45歳以上	55歳以上	
18年度	965	0.4	463	0.1	4,567	▲ 2.0	2,294	▲ 4.2	1,285	12.9	508	9.6	223	0.6	99	▲ 0.4	23.1%	21.4%	
19年度	888	▲ 8.0	453	▲ 2.2	4,351	▲ 4.7	2,289	▲ 0.2	1,393	8.4	536	5.5	218	▲ 2.4	99	0.5	24.6%	22.0%	
20年度	906	2.1	460	1.7	4,560	4.8	2,375	3.8	1,700	22.0	642	19.9	218	▲ 0.3	98	▲ 1.0	24.0%	21.4%	
21年度	1,036	14.3	548	19.1	5,508	20.8	2,916	22.8	2,272	33.7	924	43.9	246	13.0	114	15.3	23.7%	20.7%	
22年度	1,049	1.3	555	1.2	5,568	1.1	2,939	0.8	2,126	▲ 6.5	919	▲ 0.5	262	6.8	125	10.4	25.0%	22.6%	
23年度	1,077	2.7	580	4.5	5,605	0.7	3,057	4.0	1,848	▲ 13.1	786	▲ 14.5	271	3.3	134	6.9	25.2%	23.1%	
24年度	4月	1,603	▲ 7.0	1,003	3.4	6,066	▲ 1.4	3,445	2.9	1,969	▲ 4.8	909	▲ 7.1	319	▲ 5.9	157	▲ 14.2	19.9%	15.7%
	5月	1,145	▲ 3.9	635	0.6	6,130	▲ 0.2	3,497	3.9	2,100	4.7	917	14.8	264	▲ 11.1	138	▲ 6.1	23.1%	21.7%
	6月	979	▲ 4.5	554	3.9	6,014	▲ 0.2	3,459	5.3	2,027	4.4	881	11.8	266	▲ 7.3	143	5.9	27.2%	25.8%
	7月	899	▲ 7.6	503	▲ 3.8	5,747	▲ 0.3	3,236	4.1	1,908	13.1	807	13.0	293	45.0	146	35.2	32.6%	29.0%
	8月	923	▲ 20.4	501	▲ 15.1	6,438	10.6	3,149	1.4	1,844	▲ 5.4	778	0.8	280	1.1	134	12.6	30.3%	26.7%
	9月	993	▲ 10.9	519	▲ 15.6	5,555	▲ 5.4	3,089	▲ 2.9	1,947	▲ 3.9	847	▲ 0.5	324	5.2	171	15.5	32.6%	32.9%
	10月	1,018	▲ 2.4	574	0.7	5,586	▲ 3.3	3,116	▲ 0.2	1,939	5.7	837	5.9	327	20.7	175	33.6	32.1%	30.5%
	11月	1,040	22.5	526	15.4	5,545	4.5	3,042	4.4	1,645	1.4	695	▲ 0.3	251	▲ 3.8	131	0.0	24.1%	24.9%
	12月	648	4.5	311	▲ 5.8	5,154	4.9	2,800	3.3	1,210	13.4	486	4.1	241	17.6	130	28.7	37.2%	41.8%
	25年1月	959	▲ 6.6	518	▲ 8.3	5,103	4.3	2,726	0.1	1,657	2.3	716	11.7	196	▲ 8.8	90	▲ 14.3	20.4%	17.4%
	2月	1,014	2.8	520	▲ 1.1	5,208	2.3	2,742	▲ 1.5	1,914	▲ 1.8	830	▲ 1.9	268	3.5	134	5.5	26.4%	25.8%
3月	1,072	▲ 11.8	593	▲ 9.5	5,547	0.8	2,970	▲ 1.9	2,172	▲ 9.8	963	▲ 11.7	371	12.1	183	5.8	34.6%	30.9%	
24年度平均	1,024	▲ 4.9	563	▲ 3.0	5,674	1.2	3,106	1.6	1,861	0.7	806	2.5	283	4.6	144	7.7	27.7%	25.6%	
25年度	4月	1,695	5.7	1,051	4.8	6,181	1.9	3,467	0.6	2,079	5.6	930	2.3	342	7.2	192	22.3	20.2%	18.3%
	5月	1,072	▲ 6.4	573	▲ 9.8	6,181	0.8	3,454	▲ 1.2	1,904	▲ 9.3	818	▲ 10.8	335	26.9	166	20.3	31.3%	29.0%
	6月	860	▲ 12.2	459	▲ 17.1	5,706	▲ 5.1	3,160	▲ 8.6	1,738	▲ 14.3	658	▲ 25.3	274	3.0	121	▲ 15.4	31.9%	26.4%
	7月	903	0.4	486	▲ 3.4	5,380	▲ 6.4	2,919	▲ 9.8	1,819	▲ 4.7	691	▲ 14.4	277	▲ 5.5	120	▲ 17.8	30.7%	24.7%
	8月	863	▲ 6.5	446	▲ 11.0	5,250	▲ 18.5	2,829	▲ 10.2	1,655	▲ 10.2	656	▲ 15.7	278	▲ 0.7	133	▲ 0.7	32.2%	29.8%
	9月	884	▲ 11.0	481	▲ 7.3	5,138	▲ 7.5	2,781	▲ 10.0	1,783	▲ 8.4	741	▲ 12.5	307	▲ 5.2	143	▲ 16.4	34.7%	29.7%
	10月																		
	11月																		
	12月																		
	26年1月																		
	2月																		
3月																			

※就職率は 就職件数／新規求職申込件数×100 * 平成16年4月に管轄地域の変更が行なわれました。このことによる数値の調整はございません。

12. 雇用形態別新規求人受理状況


ハローワーク熊本

	合計		常用		パート		臨時		全数に占める各雇用形態の割合			
	前年比%	前年比%	前年比%	前年比%	前年比%	前年比%	前年比%	常用	パート	臨時		
								構成比%	構成比%	構成比%		
18年度	5,399	4.7	3,676	4.9	1,141	▲ 8.9	582	45.9	68.1	21.1	10.8	
19年度	4,668	▲ 13.5	3,173	▲ 13.7	998	▲ 12.5	497	▲ 14.6	68.0	21.4	10.6	
20年度	3,387	▲ 27.4	2,149	▲ 32.3	952	▲ 4.6	286	▲ 42.5	63.4	28.1	8.4	
21年度	3,134	▲ 7.5	1,805	▲ 16.0	928	▲ 2.5	401	40.2	57.6	29.6	12.8	
22年度	3,698	18.0	2,226	23.3	1,047	12.8	425	6.0	60.2	28.3	11.5	
23年度	4,097	10.8	2,377	6.8	1,218	16.3	502	18.1	58.0	29.7	12.3	
24年度	4月	3,808	2.3	2,275	▲ 2.5	1,169	▲ 0.3	364	70.1	59.7	30.7	9.6
	5月	3,998	19.8	2,277	20.0	1,292	28.8	429	▲ 1.8	57.0	32.3	10.7
	6月	3,777	1.2	2,132	▲ 7.9	1,273	32.5	372	▲ 18.1	56.4	33.7	9.8
	7月	3,700	▲ 0.8	2,181	▲ 5.8	1,139	18.5	380	▲ 16.3	58.9	30.8	10.3
	8月	4,733	9.8	2,387	4.3	1,320	▲ 0.7	1,026	47.8	50.4	27.9	21.7
	9月	4,160	▲ 7.2	2,369	▲ 1.3	1,367	2.8	424	▲ 43.7	56.9	32.9	10.2
	10月	4,651	7.0	2,562	0.7	1,489	30.0	600	▲ 8.4	55.1	32.0	12.9
	11月	4,261	4.9	2,396	▲ 0.7	1,278	6.1	587	32.5	56.2	30.0	13.8
	12月	3,662	4.4	1,909	▲ 9.3	1,117	25.4	636	24.7	52.1	30.5	17.4
	25年1月	4,987	6.4	2,818	3.7	1,550	9.2	619	12.3	56.5	31.1	12.4
	2月	4,848	8.6	2,621	1.6	1,813	21.9	414	3.8	54.1	37.4	8.5
3月	5,103	9.9	2,492	▲ 5.6	2,140	35.0	471	12.4	48.8	41.9	9.2	
24年度合計	51,688	5.1	28,419	▲ 0.4	16,947	15.9	6,322	5.0	662.3	391.2	146.5	
24年度平均	4,307	5.1	2,368	▲ 0.4	1,412	15.9	527	5.0	55.0	32.8	12.2	
25年度	4月	4,736	24.4	2,469	8.5	1,649	41.1	618	69.8	52.1	34.8	13.0
	5月	3,891	▲ 2.7	2,170	▲ 4.7	1,245	▲ 3.6	476	11.0	55.8	32.0	12.2
	6月	4,435	17.4	2,041	▲ 4.3	1,709	34.2	685	84.1	46.0	38.5	15.4
	7月	4,544	22.8	2,548	16.8	1,316	15.5	680	78.9	56.1	29.0	15.0
	8月	4,177	▲ 11.7	2,380	▲ 0.3	1,432	8.5	365	▲ 64.4	57.0	34.3	8.7
	9月	4,692	12.8	2,352	▲ 0.7	1,635	19.6	705	66.3	50.1	34.8	15.0
	10月											
	11月											
	12月											
	26年1月											
	2月											
3月												

*「パート」は常用的パートタイム

*「臨時」は臨時的パートタイムを含む

* 年度欄は月平均 * 平成16年4月に管轄地域の変更が行なわれました。このことによる数値の調整はおこなっていません。

13. 年齢別常用職業紹介状況(パートを除く) 2013年9月分  ハローワーク熊本

区分	項目	常 用 (パートを除く)				
		全 数	月間有効求職者数		就職件数	
			うち新規	うち(保)受給者	全 数	うち(保)受給者
全 数	19歳以下	160	44	3	3	0
	20～24歳	1,110	277	300	79	20
	25～29歳	1,669	358	688	95	38
	30～34歳	1,380	294	618	81	26
	35～39歳	1,264	246	558	85	36
	40～44歳	1,008	198	402	74	19
	45～49歳	937	153	434	65	24
	50～54歳	769	110	378	46	18
	55～59歳	738	105	415	50	21
	60～64歳	658	97	375	31	10
	65歳以上	207	36	53	9	0
	合 計	9,900	1,918	4,224	618	212
男 性	19歳以下	76	21	2	2	0
	20～24歳	529	120	131	35	7
	25～29歳	797	157	284	41	14
	30～34歳	691	134	277	43	14
	35～39歳	668	114	288	49	19
	40～44歳	491	80	200	37	12
	45～49歳	508	74	225	31	9
	50～54歳	462	59	213	25	8
	55～59歳	497	74	260	34	15
	60～64歳	497	70	276	23	7
	65歳以上	174	30	45	4	0
	合 計	5,390	933	2,201	324	105
女 性	19歳以下	84	23	1	1	0
	20～24歳	577	154	167	44	13
	25～29歳	870	200	404	54	24
	30～34歳	682	159	335	37	11
	35～39歳	595	132	270	36	17
	40～44歳	515	118	201	37	7
	45～49歳	428	79	209	34	15
	50～54歳	306	51	164	21	10
	55～59歳	239	30	154	16	6
	60～64歳	157	27	96	8	3
	65歳以上	33	6	8	5	0
	合 計	4,486	979	2,009	293	106

14. 障害者の職業紹介状況

第1表 職業紹介・登録状況

平成25年9月

登録区分 項目	身体障害者		知的障害者		精神 障害者	その他の 障害者
	重度障害者		重度障害者			
新規求職申込	23 (267)	10 (105)	21 (115)	3 (12)	69 (336)	5 (41)
うち45歳以上	14 (159)	5 (48)	3 (13)	0 (0)	17 (95)	1 (8)
紹介件数	75 (515)	15 (108)	11 (69)	4 (7)	111 (657)	8 (75)
就職件数	11 (103)	6 (45)	7 (35)	1 (3)	19 (160)	2 (13)
うち45歳以上	8 (60)	3 (21)	4 (6)	0 (0)	5 (51)	1 (4)
新規登録者	10 (112)	4 (37)	12 (56)	1 (4)	28 (143)	4 (31)
うち45歳以上	6 (60)	1 (7)	1 (5)	0 (0)	3 (36)	0 (5)

()内は25年度累計

第2表 登録者の内訳

登録区分	身体	知的	精神	その他	合計	男子	女子	計のうち 重度障害者
有効求職者	身体	218	721	97	639	404	233	275
	知的	78	420	46	218	138	78	23
	精神	299	299	51	721	420	299	0
	その他	-	-	-	97	46	51	-
就業中の者	身体	718	717	58	1,580	1,000	577	662
	知的	225	425	25	718	492	225	99
	精神	292	292	33	717	425	292	0
	その他	-	-	-	58	25	33	-
保留中の者	身体	298	758	50	1,350	909	441	597
	知的	111	435	28	298	186	111	41
	精神	323	323	22	758	435	323	0
	その他	-	-	-	50	28	22	-

* 男女別の記載を希望しない登録者もいる為、男女計は一致しません。

* 平成16年4月に管轄地域の変更が行なわれました。
このことによる数値の調整はおこなっていません。

* 平成19年11月に産業分類の変更があり、平成21年4月分から反映しています。

第3表 産業別・職業別の就職状況

産業別	職業別	身体障害者		知的障害者		精神 障害者	その他の 障害者	
		重度障害者		重度障害者				
産 業 別	農、林、漁業	0 (0)	0 (0)	0 (2)	0 (0)	0 (0)	0 (0)	
	鉱業	0 (0)	0 (0)	0 (0)	0 (0)	0 (0)	0 (0)	
	建設業	0 (4)	0 (0)	0 (0)	0 (0)	0 (4)	0 (0)	
	製造業	3 (12)	2 (5)	1 (2)	0 (0)	0 (4)	0 (0)	
	電気・ガス・熱供給・水道業	0 (1)	0 (0)	0 (0)	0 (0)	0 (0)	0 (0)	
	情報通信業	0 (1)	0 (1)	0 (0)	0 (0)	2 (3)	0 (0)	
	運輸業	1 (7)	0 (2)	0 (0)	0 (0)	1 (6)	0 (0)	
	卸売・小売業	2 (12)	2 (6)	2 (6)	0 (0)	3 (14)	0 (1)	
	金融・保険業	0 (2)	0 (1)	0 (0)	0 (0)	0 (0)	0 (0)	
	不動産業	0 (1)	0 (0)	0 (0)	0 (0)	0 (0)	0 (0)	
	学術研究、専門・技術サービス業	0 (1)	0 (0)	0 (0)	0 (0)	0 (2)	0 (0)	
	宿泊業・飲食サービス業	1 (1)	0 (0)	0 (2)	0 (0)	1 (9)	0 (0)	
	生活関連サービス業・娯楽業	0 (3)	0 (1)	0 (0)	0 (0)	0 (1)	0 (0)	
	教育、学習支援業	0 (0)	0 (0)	0 (0)	0 (0)	0 (0)	1 (1)	
	医療、福祉	3 (48)	1 (26)	2 (19)	1 (3)	9 (91)	1 (8)	
	複合サービス事業	0 (0)	0 (0)	0 (0)	0 (0)	0 (4)	0 (0)	
	サービス業(その他)	1 (8)	1 (3)	2 (4)	0 (0)	2 (20)	0 (2)	
	公務・その他	0 (2)	0 (0)	0 (0)	0 (0)	1 (2)	0 (1)	
	合計		11 (103)	6 (45)	7 (35)	1 (3)	19 (160)	2 (13)
	職 業 別	管理的職業	0 (1)	0 (1)	0 (0)	0 (0)	0 (0)	0 (0)
専門的・技術的職業		1 (17)	1 (10)	0 (0)	0 (0)	3 (9)	0 (1)	
事務的職業		1 (32)	0 (14)	0 (6)	0 (1)	6 (39)	2 (7)	
販売の職業		2 (7)	2 (2)	1 (3)	0 (0)	1 (8)	0 (0)	
サービスの職業		0 (9)	0 (2)	0 (3)	0 (0)	2 (26)	0 (2)	
保安の職業		0 (0)	0 (0)	0 (1)	0 (0)	1 (5)	0 (1)	
農林漁業の職業		0 (1)	0 (1)	2 (6)	0 (0)	2 (6)	0 (0)	
生産工程の職業		4 (11)	2 (4)	2 (7)	0 (0)	0 (11)	0 (1)	
輸送・機械運転の職業		1 (6)	0 (1)	0 (0)	0 (0)	0 (1)	0 (0)	
建設・採掘の職業		0 (1)	0 (0)	0 (0)	0 (0)	0 (2)	0 (0)	
運搬・清掃・包装等の職業	2 (18)	1 (10)	2 (9)	1 (2)	4 (53)	0 (1)		
分類不能の職業	0 (0)	0 (0)	0 (0)	0 (0)	0 (0)	0 (0)		
合計		11 (103)	6 (45)	7 (35)	1 (3)	19 (160)	2 (13)	

()内は25年度累計

15. 雇用保険業務取扱状況

ハローワーク熊本

		雇用保険適用状況(一般・高齢・特例・短時間)										雇用保険給付状況(基本手当等)					
		適用事業所数		被保険者数		資格取得者数		資格喪失者数		うち事業主都合 離職者		受給資格決定 件数		受給者実人員		支給総額 (千円)	
		前年比%	前年比%	前年比%	前年比%	前年比%	前年比%	前年比%	前年比%	前年比%	前年比%	前年比%	前年比%	前年比%	前年比%	前年比%	
18年度		11,998	▲ 1.6	191,796	▲ 0.5	4,137	5.1	3,851	1.4	404	11.9	1,149	▲ 2.4	3,924	▲ 0.9	5,305,900	▲ 3.6
19年度		12,048	0.4	195,087	1.7	4,165	0.7	3,715	▲ 3.6	396	▲ 2.1	1,081	▲ 5.9	3,874	▲ 1.3	5,236,828	▲ 1.3
20年度		11,913	▲ 1.1	196,107	0.5	3,613	▲ 13.2	3,826	3.0	646	63.3	1,167	7.9	4,126	6.5	5,700,031	8.8
21年度		12,012	0.8	194,463	▲ 0.8	3,498	▲ 3.2	3,463	▲ 9.5	486	▲ 24.8	1,120	▲ 4.1	4,793	16.2	6,657,749	16.8
22年度		12,007	▲ 0.0	197,543	1.6	4,092	17.0	3,551	2.6	308	▲ 36.5	975	▲ 12.9	3,748	▲ 21.8	5,005,579	▲ 24.8
23年度		12,057	0.4	201,242	1.9	3,913	▲ 4.4	3,610	1.6	278	▲ 9.9	994	1.9	3,565	▲ 4.9	4,765,241	▲ 4.8
24年度	4月	12,025	0.2	198,276	0.9	5,603	▲ 12.9	8,716	▲ 1.3	552	▲ 35.1	1,450	▲ 24.3	3,475	6.5	364,942	5.0
	5月	12,064	0.2	202,577	0.9	7,917	5.1	3,564	9.4	265	11.8	1,821	52.9	3,872	1.0	443,121	10.5
	6月	12,081	0.2	203,162	0.9	3,741	▲ 2.3	3,282	3.4	241	18.1	864	▲ 13.5	3,832	0.5	430,093	▲ 4.6
	7月	12,098	0.0	203,309	0.9	3,500	3.0	3,353	3.8	309	21.7	973	25.4	4,017	4.9	425,668	3.6
	8月	12,112	▲ 0.2	203,602	0.9	3,489	6.2	3,206	8.3	269	10.7	979	1.1	4,027	1.1	475,716	5.8
	9月	12,021	▲ 0.1	203,422	0.9	3,056	▲ 4.4	3,179	▲ 5.0	175	▲ 28.6	826	▲ 14.5	3,715	▲ 1.4	398,255	▲ 10.2
	10月	12,044	▲ 0.2	203,292	0.7	3,803	10.6	3,932	15.0	255	▲ 2.7	1,169	7.4	3,792	2.5	427,246	7.8
	11月	12,065	0.0	202,909	0.5	3,482	▲ 1.0	3,745	27.6	739	231.4	1,277	46.3	3,869	12.5	434,376	10.5
	12月	12,074	▲ 0.1	202,854	0.2	3,014	▲ 3.4	2,880	13.6	152	▲ 17.8	667	16.4	3,801	13.2	392,024	7.6
	25年1月	12,100	▲ 0.1	202,300	0.2	2,916	12.5	3,438	7.0	183	▲ 8.5	877	0.5	3,852	13.9	483,213	23.5
	2月	12,112	0.9	202,774	0.4	3,218	▲ 1.7	2,752	▲ 7.1	170	▲ 8.1	721	▲ 11.0	3,574	9.3	389,060	10.4
3月	12,104	0.9	202,739	0.8	3,328	▲ 0.4	3,289	▲ 4.7	170	▲ 30.3	774	▲ 13.4	3,483	10.6	402,209	10.3	
24年度合計		144,900	0.2	2,431,216	0.7	47,067	0.2	45,336	4.7	3,480	4.4	12,398	3.9	45,309	5.9	5,065,923	6.3
24年度平均		12,075	0.2	202,601	0.7	3,922	0.2	3,778	4.7	290	4.4	1,033	3.9	3,776	5.9	422,160	▲ 91.1
25年度	4月	12,134	0.9	200,550	1.1	6,322	12.8	8,570	▲ 1.7	524	▲ 5.1	1,869	28.9	3,638	4.7	418,926	14.8
	5月	12,173	0.9	205,097	1.2	8,344	5.4	3,797	6.5	255	▲ 3.8	1,440	▲ 20.9	4,088	5.6	506,425	14.3
	6月	12,206	1.0	205,701	1.2	3,744	0.1	3,183	▲ 3.0	211	▲ 12.4	863	▲ 0.1	3,899	1.7	427,749	▲ 0.5
	7月	12,225	1.0	205,784	1.2	3,839	9.7	3,585	6.9	214	▲ 30.7	926	▲ 4.8	4,098	2.0	468,463	10.1
	8月	12,253	1.2	205,680	1.0	3,323	▲ 4.8	3,233	0.8	158	▲ 41.3	843	▲ 13.9	3,959	▲ 1.7	459,546	▲ 3.4
	9月	12,118	0.8	205,761	1.1	3,441	12.6	3,259	2.5	229	30.9	864	4.6	3,677	▲ 1.0	399,289	0.3
	10月																
	11月																
	12月																
	26年1月																
	2月																
3月																	

* 年度欄は、適用事業所数、被保険者数、受給者実人員については月平均、その他は年度計

* 基本手当等は、「一般(短時間含む)」+「高齢者給付」 * 平成16年4月に管轄地域の変更が行なわれました。このことによる数値の調整はおこなっていません。