

平成25年4月分 管内業務統計



1. 有効求人倍率及び完全失業率の推移
2. 管内概況
3. 新規求人・求職及び新規求人倍率の推移
4. 有効求人・求職及び有効求人倍率の推移
5. 雇用保険資格取得・喪失及び事業主都合離職者の推移
6. 受給資格決定・受給者実人員の推移
7. 職業別有効求人・求職状況(バランスシート)
8. 職業紹介状況(パートを含む)
9. 職業紹介状況(パートタイムを除く一般のみ)
10. 中高年齢者職業紹介状況
11. 産業別新規求人受理状況(年度別・月別)
12. 雇用形態別新規求人受理状況(年度別・月別)
13. 年齢別常用職業紹介状況
14. 障害者の職業紹介状況
15. 雇用保険業務取扱状況

(注)本業務統計資料の指数について

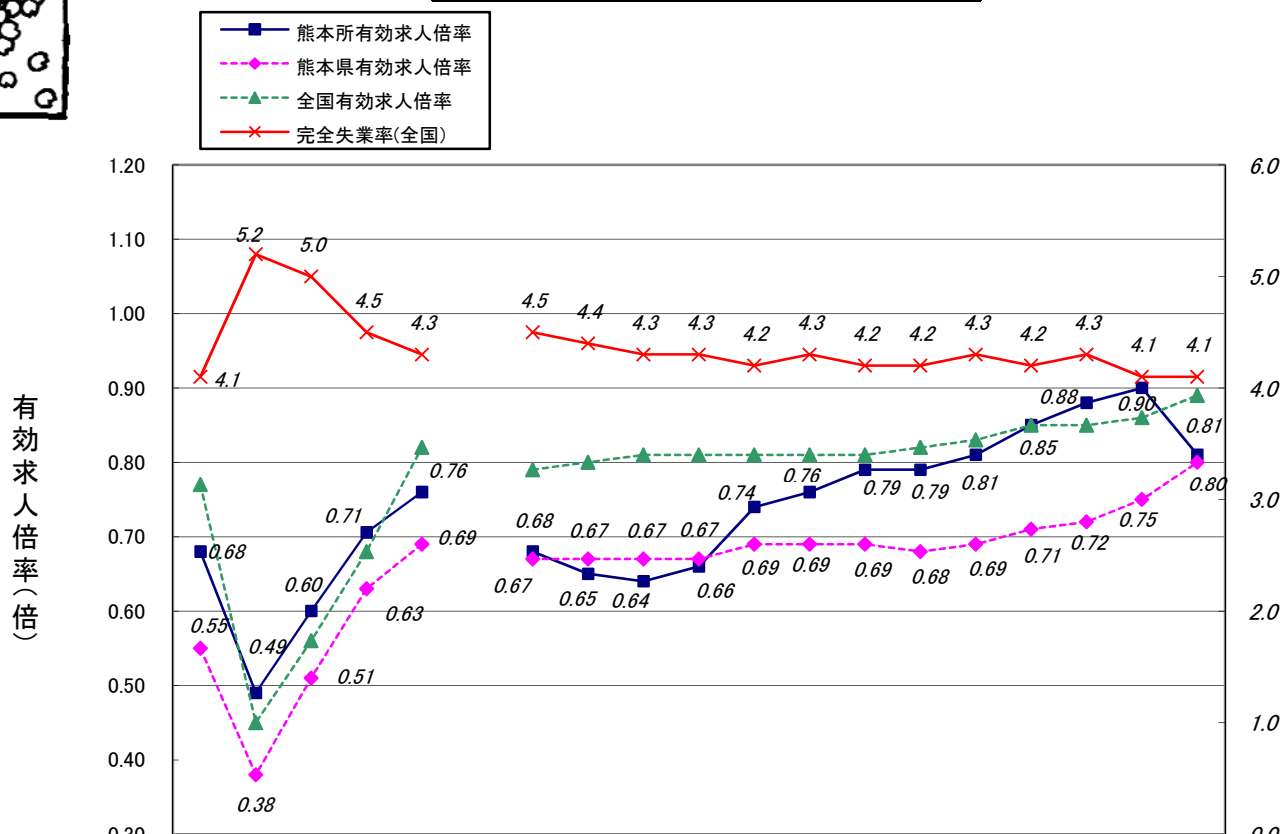
- ①完全失業率(全国)の各年度は、原数値。各月は、季節調整値。
- ②完全失業者数(全国)は、各年度、各月ともに原数値。
- ③全国及び熊本県の有効求人倍率の各年度は、原数値。各月は季節調整値。
- ④熊本所の数値は、すべて原数値。有効求人数・求職者数の各年度分は月平均値。
- ⑤平成24年12月以前の季節調整値は、新季節指数により改訂されている。

ハローワーク熊本
熊本公共職業安定所

2013/5/31

1. 有効求人倍率及び完全失業率の推移

ハローワーク熊本



	20年度	21年度	22年度	23年度	24年度	24年度	5月	6月	7月	8月	9月	10月	11月	12月	25年	1月	2月	3月	4月
熊本所有有効求人倍率	0.68	0.49	0.60	0.71	0.76	0.68	0.65	0.64	0.66	0.74	0.76	0.79	0.79	0.81	0.85	0.88	0.90	0.81	0.81
熊本県有効求人倍率	0.55	0.38	0.51	0.63	0.69	0.67	0.67	0.67	0.67	0.69	0.69	0.69	0.68	0.69	0.71	0.72	0.75	0.80	0.80
全国有効求人倍率	0.77	0.45	0.56	0.68	0.82	0.79	0.80	0.81	0.81	0.81	0.81	0.81	0.82	0.83	0.85	0.85	0.86	0.89	0.89
完全失業率(全国)	4.1	5.2	5.0	4.5	4.3	4.5	4.4	4.3	4.3	4.2	4.3	4.2	4.2	4.3	4.2	4.3	4.1	4.1	4.1
完全失業者数(全国)	275	343	312	298	280	315	297	288	288	277	275	271	260	259	273	277	280	291	291

* 有効求人倍率のうち年度分は原数値、月分のうち国及び県は季節調整値、熊本所分は原数値

* 完全失業率の年度分は原数値、月分は季節調整値、完全失業者数(単位:万人)は原数値

* 完全失業率及び完全失業者数:資料出所 総務省「労働力調査」

2. 管内概況

4月 の動き

■ 有効求人倍率の動き

当所の有効求人倍率	0.81 倍
前年同月比	0.13 p 上昇
前月比	0.09 p 低下

■ 求人・求職の動き

新規求人数	4,736 人
前年同月比	24.4 % 増加
前月比	7.2 % 減少
新規求職者数	4,357 人
前年同月比	0.9 % 増加
前月比	35.9 % 増加
月間有効求人数	12,962 人
前年同月比	16.1 % 増加
前月比	4.5 % 減少
月間有効求職者数	15,966 人
前年同月比	2.3 % 減少
前月比	6.3 % 増加

■ 紹介・就職の動き

紹介件数	6,314 件
前年同月比	1.4 % 減少
前月比	3.0 % 減少
就職件数	1,119 件
前年同月比	3.6 % 減少
前月比	11.5 % 減少
うち雇用保険受給者の就職件数	261 件
前年同月比	10.6 % 増加
前月比	11.5 % 減少

■ 雇用保険給付関係の動き

受給資格決定件数	1,869 件
前年同月比	28.9 % 増加
前月比	141.5 % 増加
受給者実人員	3,638 人
前年同月比	4.7 % 増加
前月比	4.5 % 増加

■ 雇用保険適用関係の動き

被保険者資格取得	6,322 件
前年同月比	12.8 % 増加
前月比	90.0 % 増加
被保険者資格喪失	8,570 件
前年同月比	1.7 % 減少
前月比	160.6 % 増加
うち事業主都合離職者数	524 人
前年同月比	5.1 % 減少
前月比	208.2 % 増加

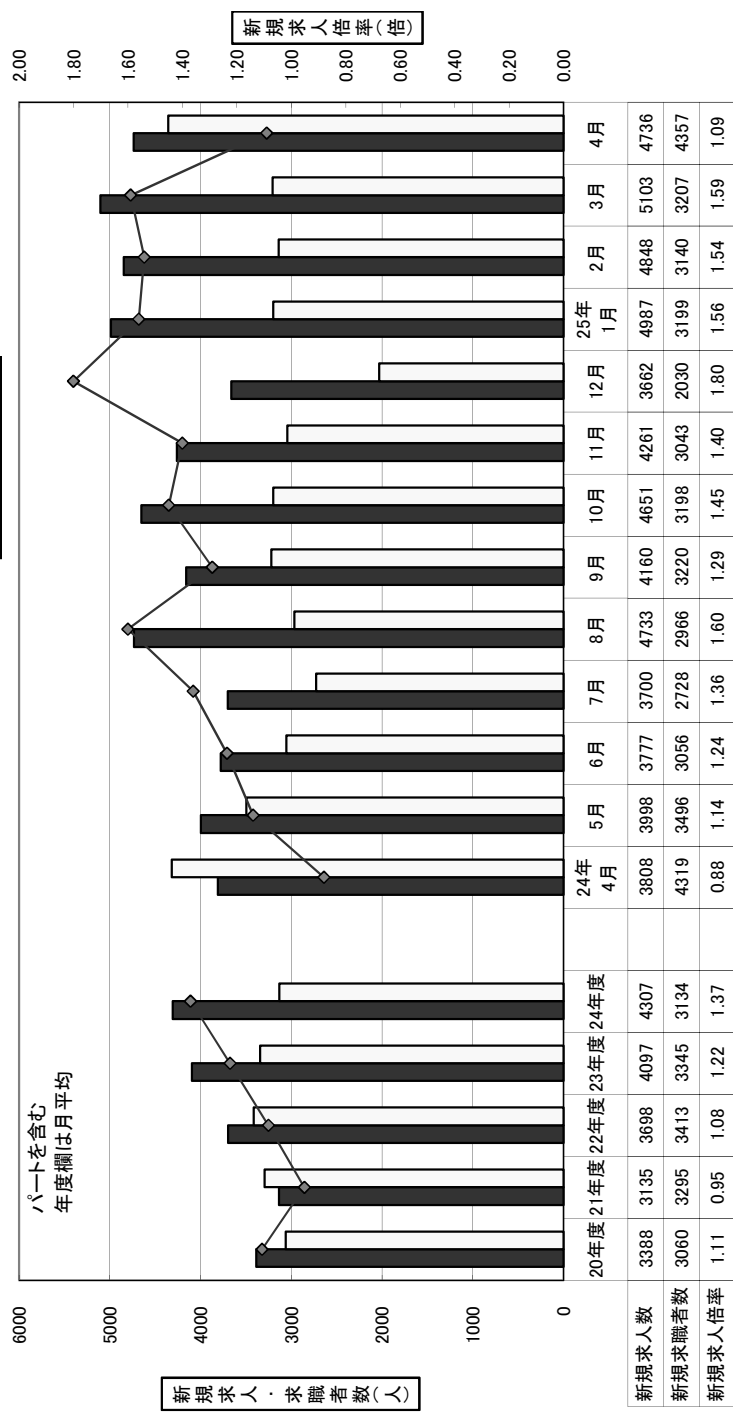
■ 障害者関係の状況

新規求職者数	身体障害者	59 人
	知的障害者	16 人
	精神障害者	61 人
紹介件数	身体障害者	107 人
	知的障害者	11 人
	精神障害者	144 人
就職者数	身体障害者	21 人
	知的障害者	6 人
	精神障害者	32 人
新規登録者数	身体障害者	29 人
	知的障害者	6 人
	精神障害者	26 人

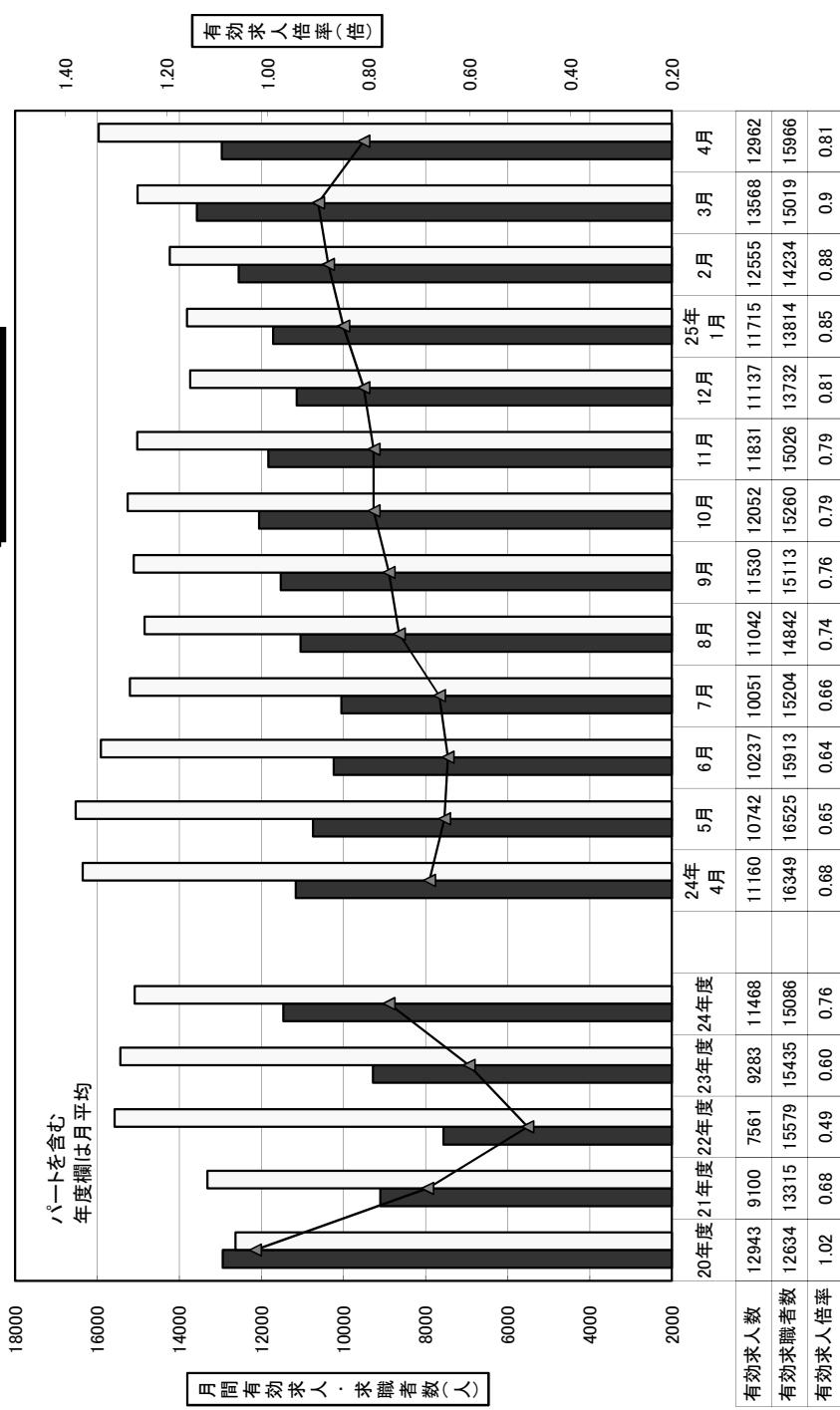
■ パートタイムの動き

新規求人数	1,919 人
前年同月比	53.8 % 増加
前月比	15.6 % 減少
新規求職者数	1,276 人
前年同月比	10.1 % 増加
前月比	57.3 % 増加
就職件数	412 件
前年同月比	24.8 % 増加
前月比	4.2 % 減少

3.新規求人・求職及び新規求人倍率の推移

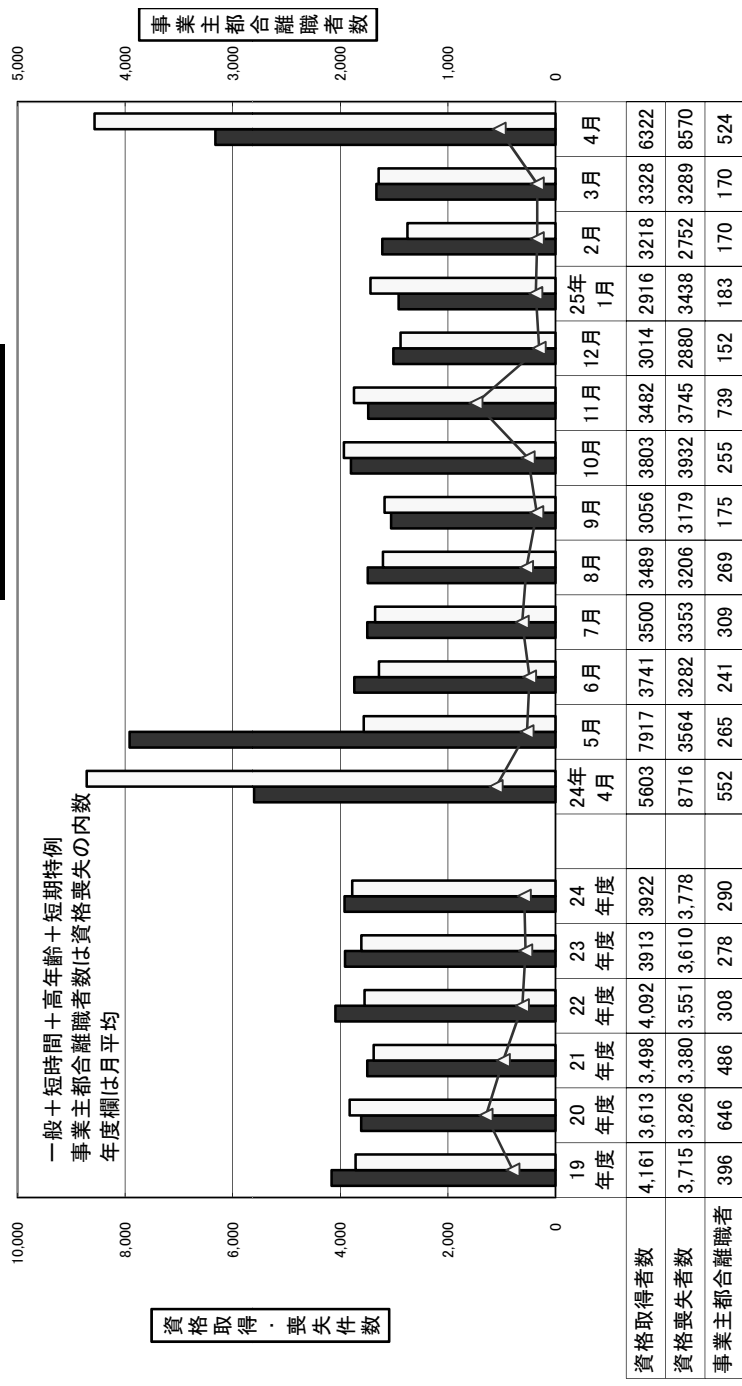


4.有効求人・求職及び有効求人倍率の推移



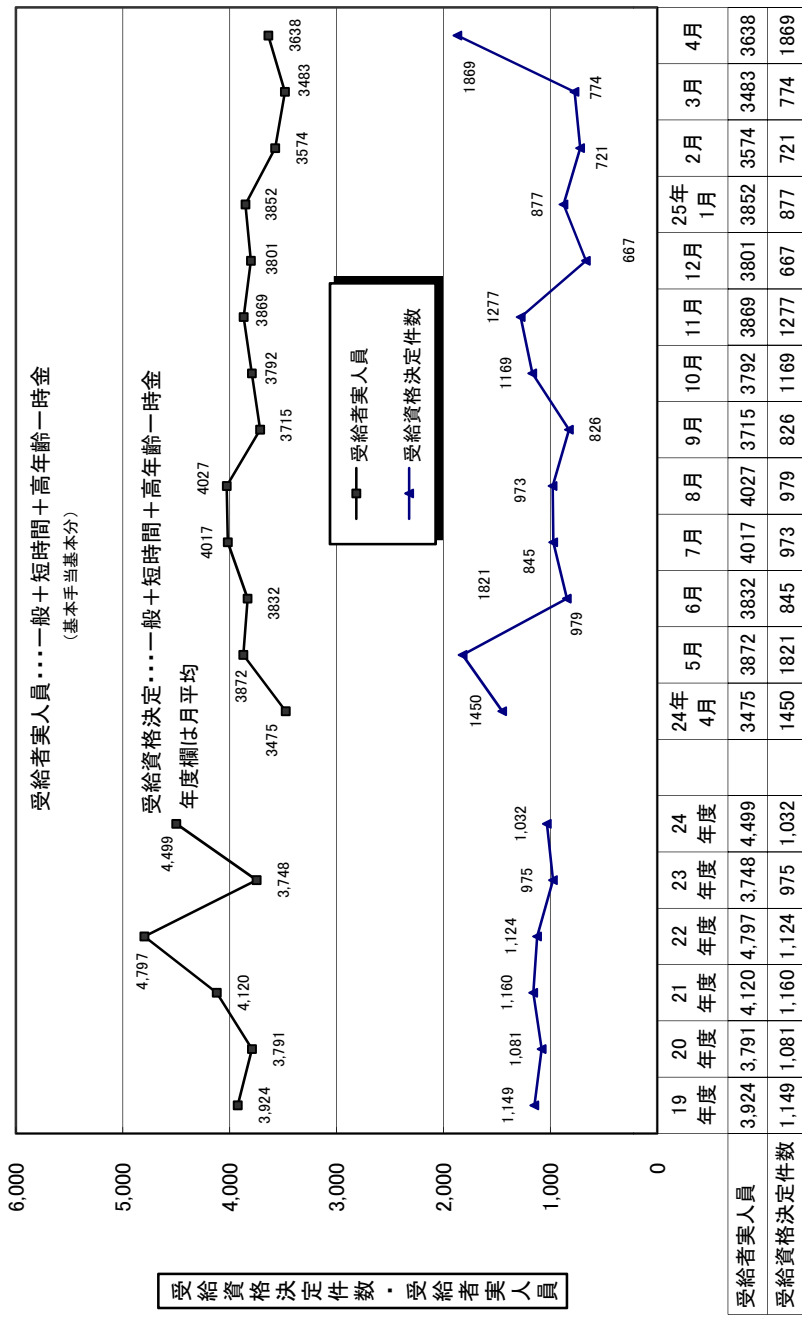
5.雇用保険の資格取得・喪失及び事業主都合離職者の推移

ハローワーク熊本



6.受給資格決定及び受給者実人員の推移

ハローワーク熊本

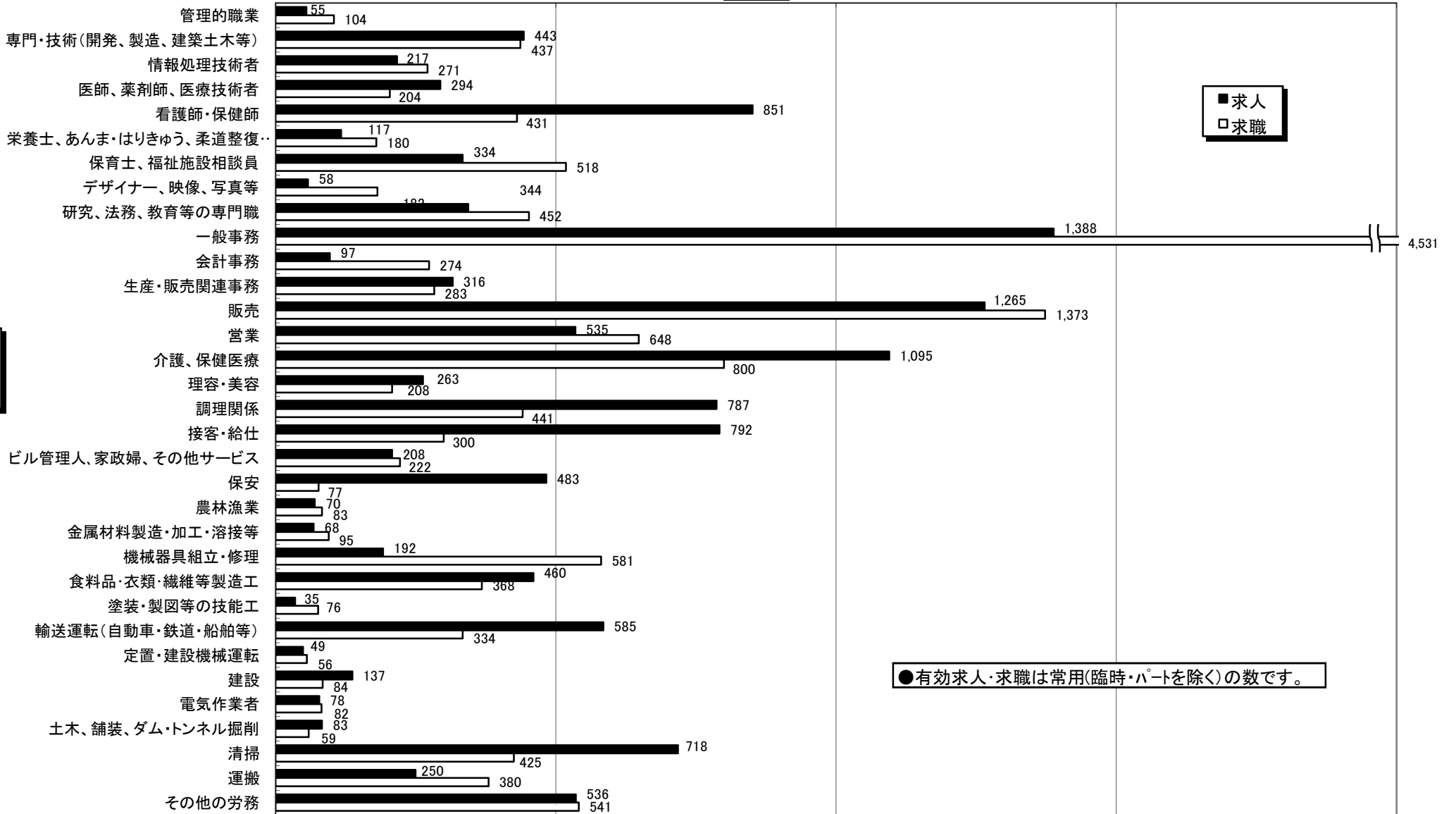


7.職業別有効求人・求職状況(25年4月)

ハローワーク熊本

0 500 1,000 1,500 2,000 人数

職
種



●有効求人・求職は常用(臨時・パートを除く)の数です。

9. 職業紹介状況(パートタイムを除く一般のみ)

ハローワーク熊本

	新規求職申込件数				月間有効求職者数				新規求人数		月間有効求人数		紹介件数		就職件数				就職率		
	前年比%	(保)	前年比%		前年比%	(保)	前年比%		前年比%		前年比%		前年比%		前年比%	(保)	前年比%		(保)		
18年度	2,520	0.8	1,026	0.1	10,499	▲ 1.8	5,233	▲ 1.1	4,126	7.9	11,299	9.6	3,844	8.4	653	2.3	210	0.7	25.9%	20.5%	
19年度	2,267	▲ 10.0	928	▲ 9.5	9,935	▲ 5.4	4,917	▲ 6.0	3,552	▲ 13.9	9,941	▲ 12.0	4,088	6.4	606	▲ 7.2	185	▲ 12.0	26.7%	19.9%	
20年度	2,402	6.0	1,083	16.7	10,530	6.0	5,380	9.4	2,335	▲ 34.3	6,407	▲ 35.6	5,032	23.1	587	▲ 3.1	183	▲ 1.2	24.4%	16.9%	
21年度	2,544	5.9	950	▲ 12.3	12,355	17.3	6,095	13.3	2,077	▲ 11.0	5,020	▲ 21.6	6,517	29.5	683	16.3	212	15.9	26.8%	22.3%	
22年度	2,584	1.6	755	▲ 20.6	11,915	▲ 3.6	4,686	▲ 23.1	2,515	21.1	6,344	26.4	5,478	▲ 15.9	703	3.0	180	▲ 15.0	27.2%	23.9%	
23年度	2,500	▲ 3.2	739	▲ 2.1	11,478	▲ 3.7	4,334	▲ 7.5	2,722	8.2	7,209	13.6	4,663	▲ 14.9	655	▲ 6.9	182	1.0	26.2%	24.6%	
24年度	4月	3,160	▲ 12.9	1,315	▲ 2.8	12,355	▲ 8.2	4,416	▲ 2.1	2,555	2.6	7,337	2.1	5,119	▲ 2.9	831	▲ 2.7	179	▲ 6.8	26.3%	13.6%
	5月	2,538	▲ 5.1	842	8.8	12,426	▲ 4.4	4,692	1.1	2,586	16.5	7,046	5.5	5,227	6.9	667	▲ 5.1	202	11.6	26.3%	24.0%
	6月	2,242	▲ 9.5	725	5.4	11,898	▲ 3.0	4,809	3.3	2,196	▲ 16.2	6,133	▲ 6.0	4,732	▲ 4.1	655	▲ 5.9	226	20.2	29.2%	31.2%
	7月	2,053	▲ 14.0	732	10.6	11,322	▲ 3.8	4,651	1.2	2,430	▲ 8.2	6,568	0.2	4,192	▲ 5.5	648	17.8	202	16.1	31.6%	27.6%
	8月	2,191	▲ 21.4	711	▲ 1.4	11,051	▲ 7.6	4,619	0.5	3,387	18.5	7,402	3.8	4,528	▲ 7.7	535	▲ 15.1	173	▲ 11.7	24.4%	24.3%
	9月	2,309	▲ 5.0	645	▲ 12.8	11,185	▲ 6.2	4,465	▲ 0.5	2,684	▲ 5.9	7,840	5.9	4,654	▲ 3.6	755	7.1	219	17.1	32.7%	34.0%
	10月	2,384	6.0	872	13.4	11,245	▲ 2.2	4,482	0.7	3,070	▲ 0.7	7,948	7.4	4,459	2.1	699	0.6	235	14.1	29.3%	26.9%
	11月	2,295	15.5	957	50.5	11,090	6.4	4,618	7.2	2,722	1.2	7,686	4.7	4,134	4.6	603	5.2	188	10.6	26.3%	19.6%
	12月	1,572	1.8	520	12.6	10,277	6.3	4,363	8.9	2,349	0.3	7,182	2.4	3,308	9.1	612	9.5	185	14.9	38.9%	35.6%
	25年1月	2,372	▲ 2.2	722	3.0	10,369	6.0	4,364	9.9	3,186	1.9	7,470	▲ 0.4	4,184	▲ 4.3	540	0.9	153	▲ 10.0	22.8%	21.2%
	2月	2,364	▲ 4.1	595	▲ 10.0	10,747	2.9	4,162	7.1	2,921	3.3	7,829	0.7	4,721	▲ 1.2	610	▲ 0.3	164	▲ 5.2	25.8%	27.6%
3月	2,396	▲ 18.9	658	▲ 5.9	11,310	▲ 2.0	4,163	6.7	2,829	▲ 2.3	8,039	0.7	4,834	▲ 22.0	834	11.3	229	26.5	34.8%	34.8%	
24年度平均	2,323	▲ 7.1	774	4.8	11,273	▲ 1.8	4,483	3.4	2,743	0.8	7,373	2.3	4,507	▲ 3.3	665	1.6	196	8.0	28.7%	25.4%	
25年度	4月	3,081	▲ 2.5	1,300	▲ 1.1	11,860	▲ 4.0	4,620	4.6	2,817	10.3	7,591	3.5	4,778	▲ 6.7	707	▲ 14.9	198	10.6	22.9%	15.2%
	5月																				
	6月																				
	7月																				
	8月																				
	9月																				
	10月																				
	11月																				
	12月																				
	26年1月																				
	2月																				
3月																					

* 新規学卒者を除く。* 年度分は月平均 * 平成16年4月に管轄地域の変更が行なわれました。このことによる数値の調整はおこなっていません。

* 就職率は就職件数を新規求職申込件数で除したもの。

10. 中高年齢者職業紹介状況

ハローワーク熊本

	新規求職申込件数				月間有効求職者数				紹介件数				就職件数				就職率		
	45歳以上	前年比%	うち 55歳以上	前年比%	45歳以上	前年比%	うち 55歳以上	前年比%	45歳以上	前年比%	うち 55歳以上	前年比%	45歳以上	前年比%	うち 55歳以上	前年比%	45歳以上	55歳以上	
18年度	965	0.4	463	0.1	4,567	▲ 2.0	2,294	▲ 4.2	1,285	12.9	508	9.6	223	0.6	99	▲ 0.4	23.1%	21.4%	
19年度	888	▲ 8.0	453	▲ 2.2	4,351	▲ 4.7	2,289	▲ 0.2	1,393	8.4	536	5.5	218	▲ 2.4	99	0.5	24.6%	22.0%	
20年度	906	2.1	460	1.7	4,560	4.8	2,375	3.8	1,700	22.0	642	19.9	218	▲ 0.3	98	▲ 1.0	24.0%	21.4%	
21年度	1,036	14.3	548	19.1	5,508	20.8	2,916	22.8	2,272	33.7	924	43.9	246	13.0	114	15.3	23.7%	20.7%	
22年度	1,049	1.3	555	1.2	5,568	1.1	2,939	0.8	2,126	▲ 6.5	919	▲ 0.5	262	6.8	125	10.4	25.0%	22.6%	
23年度	1,077	2.7	580	4.5	5,605	0.7	3,057	4.0	1,848	▲ 13.1	786	▲ 14.5	271	3.3	134	6.9	25.2%	23.1%	
24年度	4月	1,603	▲ 7.0	1,003	3.4	6,066	▲ 1.4	3,445	2.9	1,969	▲ 4.8	909	▲ 7.1	319	▲ 5.9	157	▲ 14.2	19.9%	15.7%
	5月	1,145	▲ 3.9	635	0.6	6,130	▲ 0.2	3,497	3.9	2,100	4.7	917	14.8	264	▲ 11.1	138	▲ 6.1	23.1%	21.7%
	6月	979	▲ 4.5	554	3.9	6,014	▲ 0.2	3,459	5.3	2,027	4.4	881	11.8	266	▲ 7.3	143	5.9	27.2%	25.8%
	7月	899	▲ 7.6	503	▲ 3.8	5,747	▲ 0.3	3,236	4.1	1,908	13.1	807	13.0	293	45.0	146	35.2	32.6%	29.0%
	8月	923	▲ 20.4	501	▲ 15.1	6,438	10.6	3,149	1.4	1,844	▲ 5.4	778	0.8	280	1.1	134	12.6	30.3%	26.7%
	9月	993	▲ 10.9	519	▲ 15.6	5,555	▲ 5.4	3,089	▲ 2.9	1,947	▲ 3.9	847	▲ 0.5	324	5.2	171	15.5	32.6%	32.9%
	10月	1,018	▲ 2.4	574	0.7	5,586	▲ 3.3	3,116	▲ 0.2	1,939	5.7	837	5.9	327	20.7	175	33.6	32.1%	30.5%
	11月	1,040	22.5	526	15.4	5,545	4.5	3,042	4.4	1,645	1.4	695	▲ 0.3	251	▲ 3.8	131	0.0	24.1%	24.9%
	12月	648	4.5	311	▲ 5.8	5,154	4.9	2,800	3.3	1,210	13.4	486	4.1	241	17.6	130	28.7	37.2%	41.8%
	25年1月	959	▲ 6.6	518	▲ 8.3	5,103	4.3	2,726	0.1	1,657	2.3	716	11.7	196	▲ 8.8	90	▲ 14.3	20.4%	17.4%
	2月	1,014	2.8	520	▲ 1.1	5,208	2.3	2,742	▲ 1.5	1,914	▲ 1.8	830	▲ 1.9	268	3.5	134	5.5	26.4%	25.8%
	3月	1,072	▲ 11.8	593	▲ 9.5	5,547	0.8	2,970	▲ 1.9	2,172	▲ 9.8	963	▲ 11.7	371	12.1	183	5.8	34.6%	30.9%
24年度平均	1,024	▲ 4.9	563	▲ 3.0	5,674	1.2	3,106	1.6	1,861	0.7	806	2.5	283	4.6	144	7.7	27.7%	25.6%	
25年度	4月	1,695	5.7	1,051	4.8	6,181	1.9	3,467	0.6	2,079	5.6	930	2.3	342	7.2	192	22.3	20.2%	18.3%
	5月																		
	6月																		
	7月																		
	8月																		
	9月																		
	10月																		
	11月																		
	12月																		
	26年1月																		
	2月																		
	3月																		

※就職率は 就職件数／新規求職申込件数×100 * 平成16年4月に管轄地域の変更が行なわれました。このことによる数値の調整はおこなっていません。

12. 雇用形態別新規求人受理状況


ハローワーク熊本

	合計		常用		パート		臨時		全数に占める各雇用形態の割合			
	前年比%	前年比%	前年比%	前年比%	前年比%	前年比%	前年比%	常用	パート	臨時		
								構成比%	構成比%	構成比%		
18年度	5,399	4.7	3,676	4.9	1,141	▲ 8.9	582	45.9	68.1	21.1	10.8	
19年度	4,668	▲ 13.5	3,173	▲ 13.7	998	▲ 12.5	497	▲ 14.6	68.0	21.4	10.6	
20年度	3,387	▲ 27.4	2,149	▲ 32.3	952	▲ 4.6	286	▲ 42.5	63.4	28.1	8.4	
21年度	3,134	▲ 7.5	1,805	▲ 16.0	928	▲ 2.5	401	40.2	57.6	29.6	12.8	
22年度	3,698	18.0	2,226	23.3	1,047	12.8	425	6.0	60.2	28.3	11.5	
23年度	4,097	10.8	2,377	6.8	1,218	16.3	502	18.1	58.0	29.7	12.3	
24年度	4月	3,808	2.3	2,275	▲ 2.5	1,169	▲ 0.3	364	70.1	59.7	30.7	9.6
	5月	3,998	19.8	2,277	20.0	1,292	28.8	429	▲ 1.8	57.0	32.3	10.7
	6月	3,777	1.2	2,132	▲ 7.9	1,273	32.5	372	▲ 18.1	56.4	33.7	9.8
	7月	3,700	▲ 0.8	2,181	▲ 5.8	1,139	18.5	380	▲ 16.3	58.9	30.8	10.3
	8月	4,733	9.8	2,387	4.3	1,320	▲ 0.7	1,026	47.8	50.4	27.9	21.7
	9月	4,160	▲ 7.2	2,369	▲ 1.3	1,367	2.8	424	▲ 43.7	56.9	32.9	10.2
	10月	4,651	7.0	2,562	0.7	1,489	30.0	600	▲ 8.4	55.1	32.0	12.9
	11月	4,261	4.9	2,396	▲ 0.7	1,278	6.1	587	32.5	56.2	30.0	13.8
	12月	3,662	4.4	1,909	▲ 9.3	1,117	25.4	636	24.7	52.1	30.5	17.4
	25年1月	4,987	6.4	2,818	3.7	1,550	9.2	619	12.3	56.5	31.1	12.4
	2月	4,848	8.6	2,621	1.6	1,813	21.9	414	3.8	54.1	37.4	8.5
3月	5,103	9.9	2,492	▲ 5.6	2,140	35.0	471	12.4	48.8	41.9	9.2	
24年度合計	51,688	5.1	28,419	▲ 0.4	16,947	15.9	6,322	5.0	662.3	391.2	146.5	
24年度平均	4,307	5.1	2,368	▲ 0.4	1,412	15.9	527	5.0	55.0	32.8	12.2	
25年度	4月	4,736	24.4	2,469	8.5	1,649	41.1	618	69.8	52.1	34.8	13.0
	5月											
	6月											
	7月											
	8月											
	9月											
	10月											
	11月											
	12月											
	26年1月											
	2月											
3月												

*「パート」は常用的パートタイム

*「臨時」は臨時的パートタイムを含む

* 年度欄は月平均 * 平成16年4月に管轄地域の変更が行なわれました。このことによる数値の調整はおこなっていません。

13. 年齢別常用職業紹介状況(パートを除く) 2013年4月分  ハローワーク熊本

区分	項目	常 用 (パートを除く)				
		月間有効求職者数			就職件数	
		全 数	うち新規	うち(保)受給者	全 数	うち(保)受給者
全 数	19歳以下	201	67	6	16	1
	20～24歳	1,368	412	316	99	13
	25～29歳	2,010	556	769	118	32
	30～34歳	1,528	415	616	88	23
	35～39歳	1,452	333	635	75	27
	40～44歳	1,192	279	475	92	32
	45～49歳	1,087	227	481	58	24
	50～54歳	908	201	398	34	14
	55～59歳	936	217	456	38	13
	60～64歳	821	222	407	35	11
	65歳以上	334	145	50	7	0
	合 計	11,837	3,074	4,609	660	190
男 性	19歳以下	103	29	4	8	1
	20～24歳	610	172	140	42	7
	25～29歳	972	234	326	60	12
	30～34歳	765	204	284	39	9
	35～39歳	757	158	311	41	16
	40～44歳	608	117	245	46	16
	45～49歳	579	103	270	23	13
	50～54歳	513	91	213	18	6
	55～59歳	645	127	296	20	4
	60～64歳	632	169	303	27	6
	65歳以上	287	132	43	5	0
	合 計	6,471	1,536	2,435	329	90
女 性	19歳以下	97	38	2	8	0
	20～24歳	755	238	176	57	6
	25～29歳	1,033	321	439	58	20
	30～34歳	759	211	329	49	14
	35～39歳	692	175	322	34	11
	40～44歳	583	162	230	46	16
	45～49歳	505	123	209	35	11
	50～54歳	392	109	185	15	8
	55～59歳	288	89	157	18	9
	60～64歳	185	52	100	8	5
	65歳以上	43	10	7	2	0
	合 計	5,332	1,528	2,156	330	100

14. 障害者の職業紹介状況

第1表 職業紹介・登録状況

平成25年4月

分 項目	登録区		知的障害者		精神 障害者	その他の 障害者
	身体障害者	重度障害者	重度障害者			
新規求職申込	59 (59)	24 (24)	16 (16)	1 (1)	61 (61)	10 (10)
うち45歳以上	34 (34)	11 (11)	3 (3)	0 (0)	19 (19)	4 (4)
紹介件数	107 (107)	27 (27)	11 (11)	1 (1)	144 (144)	13 (13)
就職件数	21 (21)	9 (9)	6 (6)	1 (1)	32 (32)	4 (4)
うち45歳以上	7 (7)	2 (2)	0 (0)	0 (0)	13 (13)	1 (1)
新規登録者	29 (29)	8 (8)	6 (6)	1 (1)	26 (26)	6 (6)
うち45歳以上	18 (18)	2 (2)	2 (2)	0 (0)	8 (8)	3 (3)

()内は25年度累計

第2表 登録者の内訳

		合 計	男 子	女 子	計のうち 重度障害者
有効求職者	身体	765	498	267	336
	知的	204	136	68	17
	精神	818	450	366	0
	その他	91	46	45	-
就業中の者	身体	1,555	984	567	654
	知的	704	488	215	99
	精神	670	404	266	0
その他	51	22	29	-	
保留中の者	身体	1,185	805	380	528
	知的	273	165	107	40
	精神	596	364	232	0
	その他	47	26	21	-

* 男女別の記載を希望しない者がいる為、男女計は一致しません。

* 平成16年4月に管轄地域の変更が行なわれました。
このことによる数値の調整はおこなっていません。

* 平成19年11月に産業分類の変更があり、平成21年4月分から反映しています。

第3表 産業別・職業別の就職状況

		身体障害者		知的障害者		精神 障害者	その他の 障害者
		重度障害者		重度障害者			
産 業 別	農、林、漁業	0 (0)	0 (0)	2 (2)	0 (0)	0 (0)	0 (0)
	鉱業	0 (0)	0 (0)	0 (0)	0 (0)	0 (0)	0 (0)
	建設業	0 (0)	0 (0)	0 (0)	0 (0)	1 (1)	0 (0)
	製造業	2 (2)	1 (1)	0 (0)	0 (0)	0 (0)	0 (0)
	電気・ガス・熱供給・水道業	0 (0)	0 (0)	0 (0)	0 (0)	0 (0)	0 (0)
	情報通信業	0 (0)	0 (0)	0 (0)	0 (0)	0 (0)	0 (0)
	運輸業	1 (1)	0 (0)	0 (0)	0 (0)	1 (1)	0 (0)
	卸売・小売業	3 (3)	1 (1)	0 (0)	0 (0)	3 (3)	0 (0)
	金融・保険業	1 (1)	1 (1)	0 (0)	0 (0)	0 (0)	0 (0)
	不動産業	0 (0)	0 (0)	0 (0)	0 (0)	0 (0)	0 (0)
	学術研究、専門・技術サービス業	0 (0)	0 (0)	0 (0)	0 (0)	0 (0)	0 (0)
	宿泊業・飲食サービス業	0 (0)	0 (0)	1 (1)	0 (0)	3 (3)	0 (0)
	生活関連サービス業・娯楽業	1 (1)	0 (0)	0 (0)	0 (0)	0 (0)	0 (0)
	教育、学習支援業	0 (0)	0 (0)	0 (0)	0 (0)	0 (0)	0 (0)
	医療、福祉	11 (11)	6 (6)	3 (3)	1 (1)	21 (21)	4 (4)
	複合サービス事業	0 (0)	0 (0)	0 (0)	0 (0)	0 (0)	0 (0)
	サービス業(その他)	1 (1)	0 (0)	0 (0)	0 (0)	3 (3)	0 (0)
	公務・その他	1 (1)	0 (0)	0 (0)	0 (0)	0 (0)	0 (0)
	合 計	21 (21)	9 (9)	6 (6)	1 (1)	32 (32)	4 (4)
職 業 別	管理的職業	0 (0)	0 (0)	0 (0)	0 (0)	0 (0)	0 (0)
	専門的・技術的職業	6 (6)	3 (3)	0 (0)	0 (0)	1 (1)	1 (1)
	事務的職業	5 (5)	3 (3)	1 (1)	0 (0)	3 (3)	2 (2)
	販売の職業	2 (2)	0 (0)	0 (0)	0 (0)	1 (1)	0 (0)
	サービスの職業	3 (3)	0 (0)	1 (1)	0 (0)	3 (3)	1 (1)
	保安の職業	0 (0)	0 (0)	0 (0)	0 (0)	1 (1)	0 (0)
	農林漁業の職業	0 (0)	0 (0)	2 (2)	0 (0)	2 (2)	0 (0)
	生産工程の職業	2 (2)	1 (1)	0 (0)	0 (0)	1 (1)	0 (0)
	輸送・機械運転の職業	1 (1)	0 (0)	0 (0)	0 (0)	0 (0)	0 (0)
	建設・採掘の職業	0 (0)	0 (0)	0 (0)	0 (0)	1 (1)	0 (0)
	運搬・清掃・包装等の職業	2 (2)	2 (2)	2 (2)	1 (1)	19 (19)	0 (0)
分類不能の職業	0 (0)	0 (0)	0 (0)	0 (0)	0 (0)	0 (0)	
合 計	21 (21)	9 (9)	6 (6)	1 (1)	32 (32)	4 (4)	

15. 雇用保険業務取扱状況

ハローワーク熊本

		雇用保険適用状況(一般・高齢・特例・短時間)										雇用保険給付状況(基本手当等)					
		適用事業所数		被保険者数		資格取得者数		資格喪失者数		うち事業主都合 離職者		受給資格決定 件数		受給者実人員		支給総額 (千円)	
			前年比%		前年比%		前年比%		前年比%		前年比%		前年比%		前年比%		前年比%
18年度		11,998	▲ 1.6	191,796	▲ 0.5	49,642	5.1	46,215	1.4	4,849	11.9	13,793	▲ 2.4	3,924	▲ 0.9	5,305,900	▲ 3.6
19年度		12,048	0.4	195,087	1.7	49,976	0.7	44,574	▲ 3.6	4,749	▲ 2.1	12,973	▲ 5.9	3,874	▲ 1.3	5,236,828	▲ 1.3
20年度		11,913	▲ 1.1	196,107	0.5	43,360	78.4	45,909	94.7	7,754	154.9	14,003	99.6	4,126	6.5	5,700,031	100.5
21年度		12,012	0.8	194,463	▲ 0.8	41,981	▲ 3.2	41,554	▲ 9.5	5,828	▲ 24.8	13,434	▲ 4.1	4,793	16.2	6,657,749	16.8
22年度		12,007	▲ 0.0	197,543	1.6	49,103	17.0	42,617	2.6	3,698	▲ 36.5	11,699	▲ 12.9	3,748	▲ 21.8	5,005,579	▲ 24.8
23年度		12,057	0.4	201,242	1.9	3,913	▲ 92.0	3,610	▲ 91.5	278	▲ 92.5	994	▲ 91.5	3,565	▲ 4.9	397,103	▲ 92.1
24年度	4月	12,025	0.2	198,276	0.9	5,603	▲ 12.9	8,716	▲ 1.3	552	▲ 35.1	1,450	▲ 24.3	3,475	6.5	364,942	5.0
	5月	12,064	0.2	202,577	0.9	7,917	5.1	3,564	9.4	265	11.8	1,821	52.9	3,872	1.0	443,121	10.5
	6月	12,081	0.2	203,162	0.9	3,741	▲ 2.3	3,282	3.4	241	18.1	1,869	87.1	3,832	0.5	430,093	▲ 4.6
	7月	12,098	0.0	203,309	0.9	3,500	3.0	3,353	3.8	309	21.7	973	25.4	4,017	4.9	425,668	3.6
	8月	12,112	▲ 0.2	203,602	0.9	3,489	6.2	3,206	8.3	269	10.7	979	1.1	4,027	1.1	475,716	5.8
	9月	12,021	▲ 0.1	203,422	0.9	3,056	▲ 4.4	3,179	▲ 5.0	175	▲ 28.6	826	▲ 14.5	3,715	▲ 1.4	398,255	▲ 10.2
	10月	12,044	▲ 0.2	203,292	0.7	3,803	10.6	3,932	15.0	255	▲ 2.7	1,169	7.4	3,792	2.5	427,246	7.8
	11月	12,065	0.0	202,909	0.5	3,482	▲ 1.0	3,745	27.6	739	231.4	1,277	46.3	3,869	12.5	434,376	10.5
	12月	12,074	▲ 0.1	202,854	0.2	3,014	▲ 3.4	2,880	13.6	152	▲ 17.8	667	16.4	3,801	13.2	392,024	7.6
	25年1月	12,100	▲ 0.1	202,300	0.2	2,916	12.5	3,438	7.0	183	▲ 8.5	877	0.5	3,852	13.9	483,213	23.5
	2月	12,112	0.9	202,774	0.4	3,218	▲ 1.7	2,752	▲ 7.1	170	▲ 8.1	721	▲ 11.0	3,574	9.3	389,060	10.4
	3月	12,104	0.9	202,739	0.8	3,328	▲ 0.4	3,289	▲ 4.7	170	▲ 30.3	774	▲ 13.4	3,483	10.6	402,209	10.3
24年度合計		144,900	0.2	2,431,216	0.7	47,067	0.2	45,336	4.7	3,480	4.4	13,403	12.4	45,309	5.9	5,065,923	6.3
24年度平均		12,075	0.2	202,601	0.7	3,922	0.2	3,778	4.7	290	4.4	1,117	12.4	3,776	5.9	422,160	6.3
24年度	4月	12,134	0.9	200,550	1.1	6,322	12.8	8,570	▲ 1.7	524	▲ 5.1	1,869	28.9	3,638	4.7	418,926	14.8
	5月																
	6月																
	7月																
	8月																
	9月																
	10月																
	11月																
	12月																
	25年1月																
	2月																
	3月																

* 年度欄は、適用事業所数、被保険者数、受給者実人員については月平均、その他は年度計

* 基本手当等は、「一般(短時間含む)」+「高齢者給付」 * 平成16年4月に管轄地域の変更が行なわれました。このことによる数値の調整はおこなっていません。