

平成25年11月分

ハローワーク熊本  
求人・求職状況  
及び  
賃金情報



〔掲載内容〕

- |                      |            |
|----------------------|------------|
| 1.職業別有効求人・求職及び有効求人倍率 | 4.産業別求人賃金  |
| 2.職業別求人・求職(希望)賃金     | 5.求人・求職の推移 |
| 3.職業別求人賃金(中分類)       |            |

- \* 「求人賃金」: 新規求人の上限の平均値、及び下限の平均値を表示しています。
- \* 「求職賃金」: 新規求職者の希望賃金の平均値を表示しています。

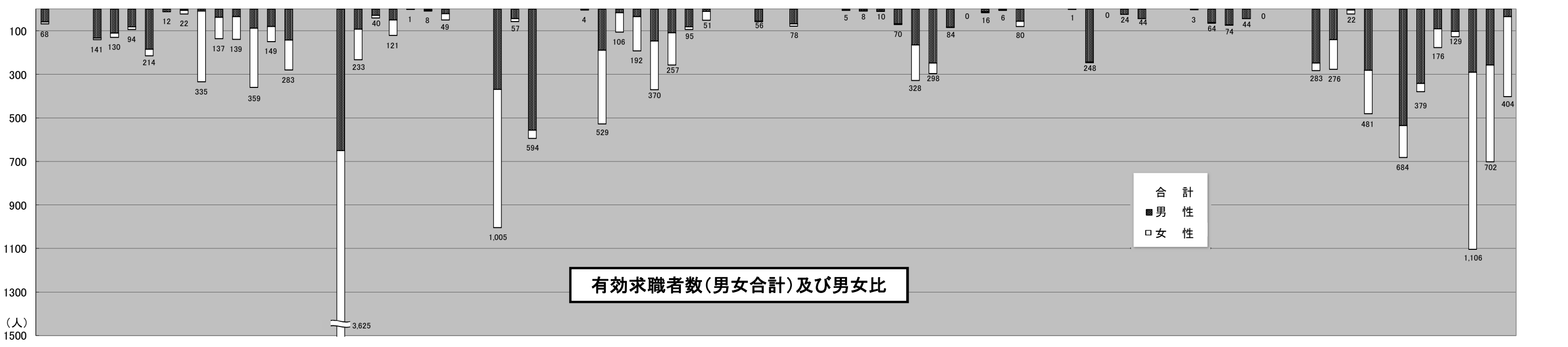
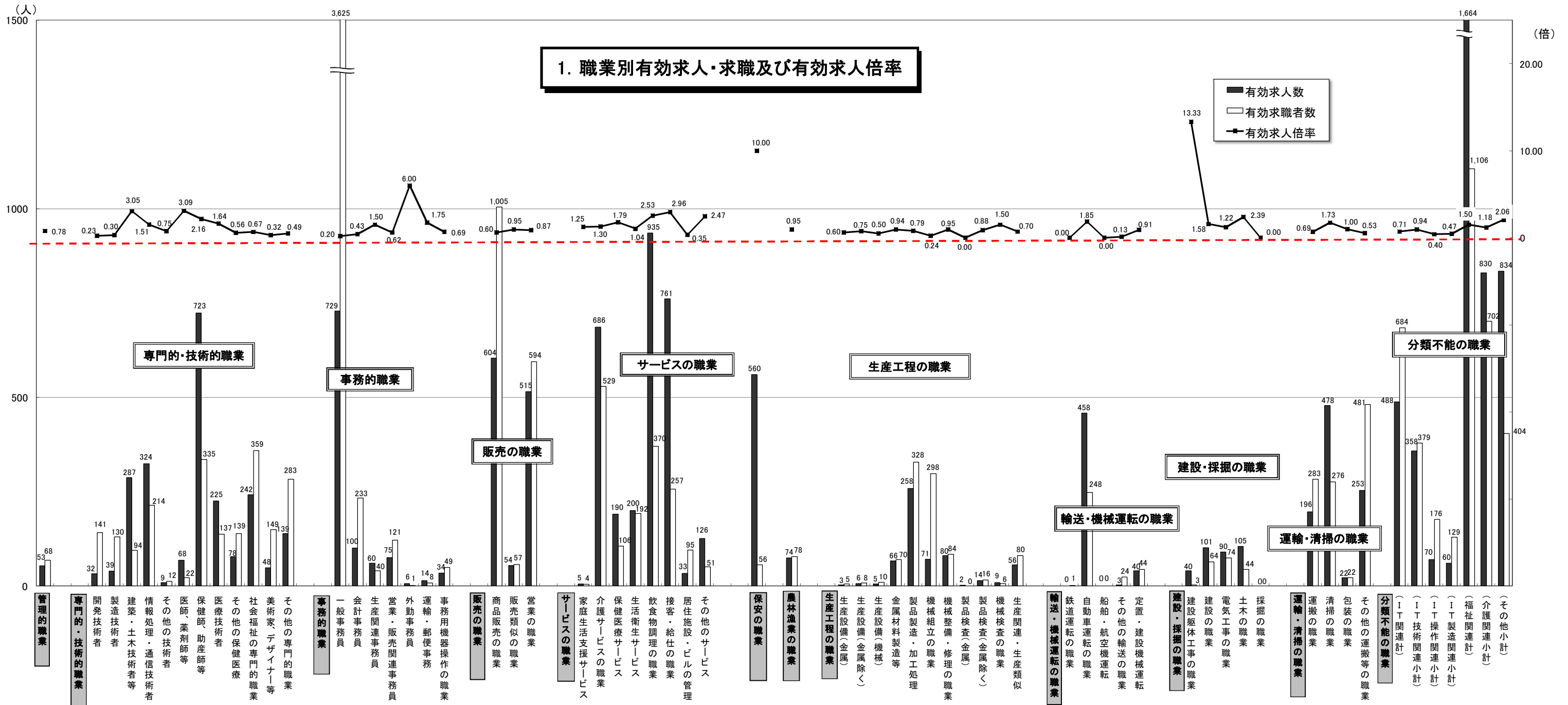
労働者の募集・採用にあたっては、年齢・性別にかかわりなく均等な機会をあたえるよう努めましょう。

ハローワーク熊本  
熊本公共職業安定所

# 1. 職業別有効求人・求職及び有効求人倍率

2013年11月	有効求人数		有効求職者数		有効求人倍率 合計
	合計	合計	男性	女性	
<b>職業計</b>	<b>10,384</b>	<b>12,845</b>	<b>5,766</b>	<b>7,052</b>	<b>0.81</b>
<b>A 管理的職業</b>	<b>53</b>	<b>68</b>	<b>59</b>	<b>9</b>	<b>0.78</b>
<b>B 専門的・技術的職業</b>	<b>2,214</b>	<b>2,015</b>	<b>917</b>	<b>1,093</b>	<b>1.10</b>
07 開発技術者	32	141	133	8	0.23
08 製造技術者	39	130	110	20	0.30
09 建築・土木技術者等	287	94	82	12	3.05
10 情報処理・通信技術者	324	214	184	30	1.51
11 その他の技術者	9	12	12	0	0.75
12 医師、薬剤師等	68	22	6	16	3.09
13 保健師、助産師等	723	335	8	326	2.16
14 医療技術者	225	137	38	98	1.64
15 その他の保健医療	78	139	34	105	0.56
16 社会福祉の専門的職業	242	359	88	271	0.67
22 美術家、デザイナー等	48	149	80	69	0.32
その他の専門的職業	139	283	142	138	0.49
<b>C 事務的職業</b>	<b>1,018</b>	<b>4,077</b>	<b>845</b>	<b>3,228</b>	<b>0.25</b>
25 一般事務員	729	3,625	649	2,972	0.20
26 会計事務員	100	233	92	141	0.43
27 生産関連事務員	60	40	28	12	1.50
28 営業・販売関連事務員	75	121	49	72	0.62
29 外勤事務員	6	1	0	1	6.00
30 運輸・郵便事務	14	8	6	2	1.75
31 事務用機器操作の職業	34	49	21	28	0.69
<b>D 販売の職業</b>	<b>1,173</b>	<b>1,656</b>	<b>967</b>	<b>687</b>	<b>0.71</b>
32 商品販売の職業	604	1,005	368	635	0.60
33 販売類似の職業	54	57	43	14	0.95
34 営業の職業	515	594	556	38	0.87
<b>E サービスの職業</b>	<b>2,936</b>	<b>1,604</b>	<b>588</b>	<b>1,011</b>	<b>1.83</b>
35 家庭生活支援サービス	5	4	1	3	1.25
36 介護サービスの職業	686	529	189	339	1.30
37 保健医療サービス	190	106	17	89	1.79
38 生活衛生サービス	200	192	34	157	1.04
39 飲食物調理の職業	935	370	147	223	2.53
40 接客・給仕の職業	761	257	108	148	2.96
41 居住施設・ビルの管理	33	95	81	12	0.35
42 その他のサービス	126	51	11	40	2.47
<b>F 保安の職業</b>	<b>560</b>	<b>56</b>	<b>55</b>	<b>1</b>	<b>10.00</b>
<b>G 農林漁業の職業</b>	<b>74</b>	<b>78</b>	<b>67</b>	<b>11</b>	<b>0.95</b>
<b>H 生産工程の職業</b>	<b>570</b>	<b>905</b>	<b>654</b>	<b>248</b>	<b>0.63</b>
49 生産設備（金属）	3	5	5	0	0.60
50 生産設備（金属除く）	6	8	7	1	0.75
51 生産設備（機械）	5	10	9	1	0.50
52 金属材料製造等	66	70	68	2	0.94
54 製品製造・加工処理	258	328	164	163	0.79
57 機械組立の職業	71	298	247	49	0.24
60 機械整備・修理の職業	80	84	83	1	0.95
61 製品検査（金属）	2	0	0	0	0.00
62 製品検査（金属除く）	14	16	12	4	0.88
63 機械検査の職業	9	6	3	3	1.50
64 生産関連・生産類似	56	80	56	24	0.70
<b>I 輸送・機械運転の職業</b>	<b>501</b>	<b>317</b>	<b>312</b>	<b>3</b>	<b>1.58</b>
65 鉄道運転の職業	0	1	1	0	0.00
66 自動車運転の職業	458	248	243	3	1.85
67 船舶・航空機運転	0	0	0	0	0.00
68 その他の輸送の職業	3	24	24	0	0.13
69 定置・建設機械運転	40	44	44	0	0.91
<b>J 建設・採掘の職業</b>	<b>336</b>	<b>185</b>	<b>181</b>	<b>4</b>	<b>1.82</b>
70 建設躯体工事の職業	40	3	3	0	13.33
71 建設の職業	101	64	62	2	1.58
72 電気工事の職業	90	74	72	2	1.22
73 土木の職業	105	44	44	0	2.39
74 採掘の職業	0	0	0	0	0.00
<b>K 運搬・清掃等の職業</b>	<b>949</b>	<b>1,062</b>	<b>673</b>	<b>388</b>	<b>0.89</b>
75 運搬の職業	196	283	248	35	0.69
76 清掃の職業	478	276	140	136	1.73
77 包装の職業	22	22	4	18	1.00
78 その他の運搬等の職業	253	481	281	199	0.53
<b>分類不能の職業</b>	<b>0</b>	<b>822</b>	<b>448</b>	<b>369</b>	<b>0.00</b>
（IT関連計）	488	684	535	147	0.71
（IT技術関連小計）	358	379	342	37	0.94
（IT操作関連小計）	70	176	90	86	0.40
（IT製造関連小計）	60	129	103	24	0.47
（福祉関連計）	1,664	1,106	290	813	1.50
（介護関連小計）	830	702	256	445	1.18
（その他小計）	834	404	34	368	2.06

\* 臨時・季節・日雇を除く常用で算定（パートは含む）



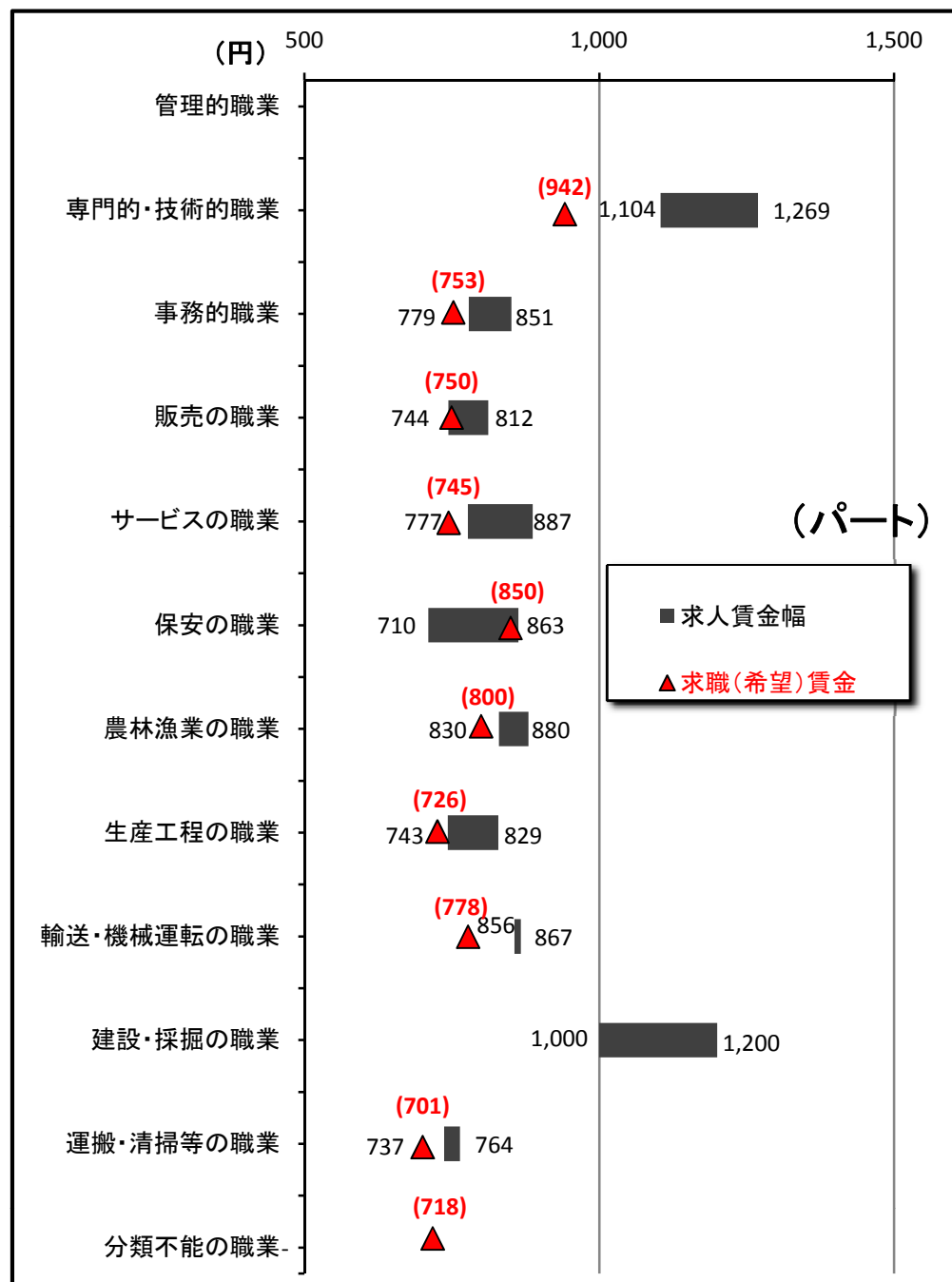
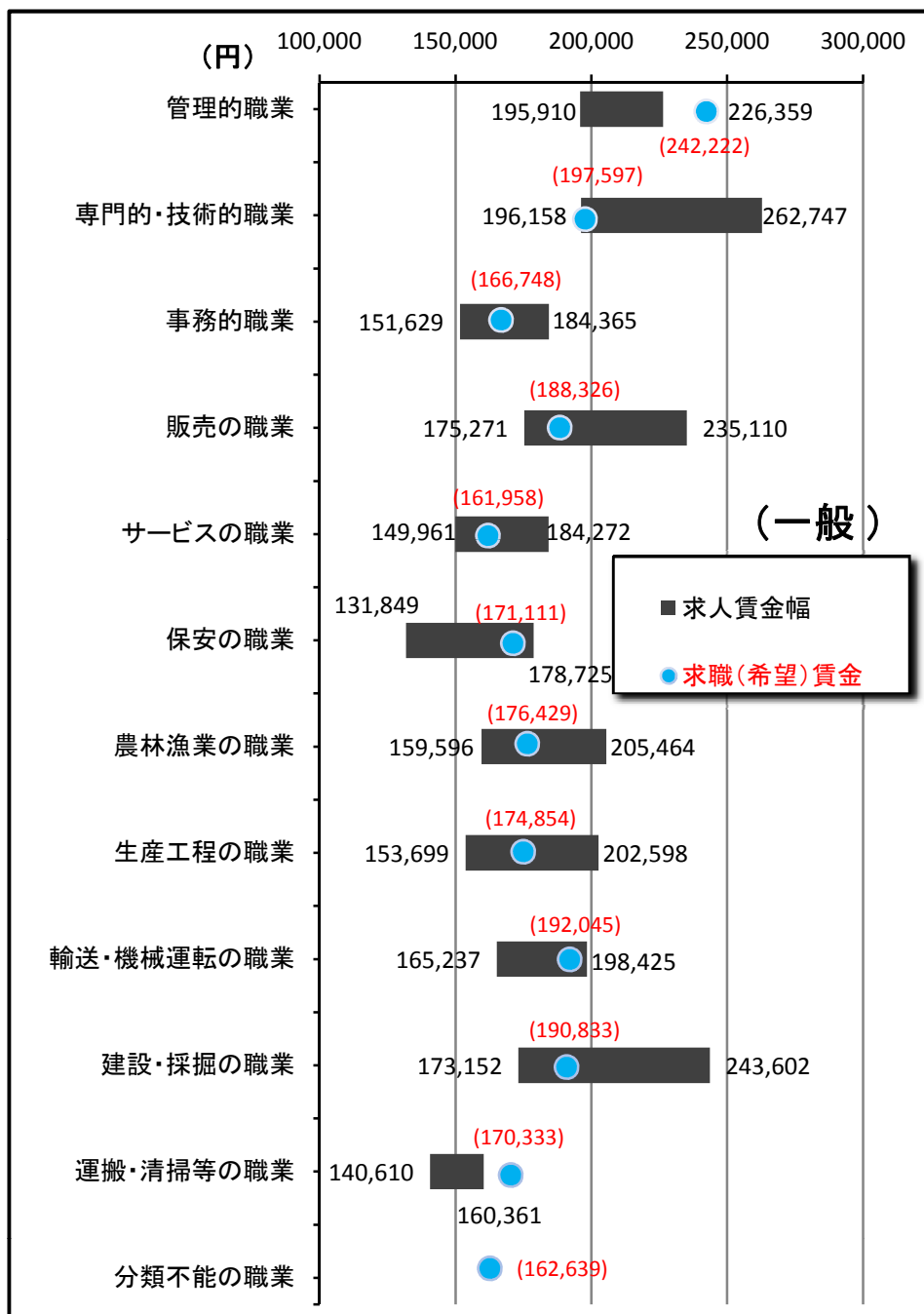
## 2. 職業別求人賃金・求職（希望）賃金…一般およびパート

2013年11月	求人賃金				求職賃金	
	一般		パート		一般	パート
	上限	下限	上限	下限		
職業計	217,728	168,550	916	823	176,909	773
管理的職業	226,359	195,910	-	-	242,222	-
専門的・技術的職業	262,747	196,158	1,269	1,104	197,597	942
事務的職業	184,365	151,629	851	779	166,748	753
販売の職業	235,110	175,271	812	744	188,326	750
サービスの職業	184,272	149,961	887	777	161,958	745
保安の職業	178,725	131,849	863	710	171,111	850
農林漁業の職業	205,464	159,596	880	830	176,429	800
生産工程の職業	202,598	153,699	829	743	174,854	726
輸送・機械運転の職業	198,425	165,237	867	856	192,045	778
建設・採掘の職業	243,602	173,152	1,200	1,000	190,833	-
運搬・清掃等の職業	160,361	140,610	764	737	170,333	701
分類不能の職業	-	-	-	-	162,639	718

\*月内にハローワーク熊本に求職申込をされた方の希望賃金、及び当月出された求人の平均賃金で算出。

\*パートは時間給で計上

## 2. 職業別求人賃金・求職（希望）賃金…一般およびパート



### 3. 職業別求人賃金（中分類） …一般およびパート

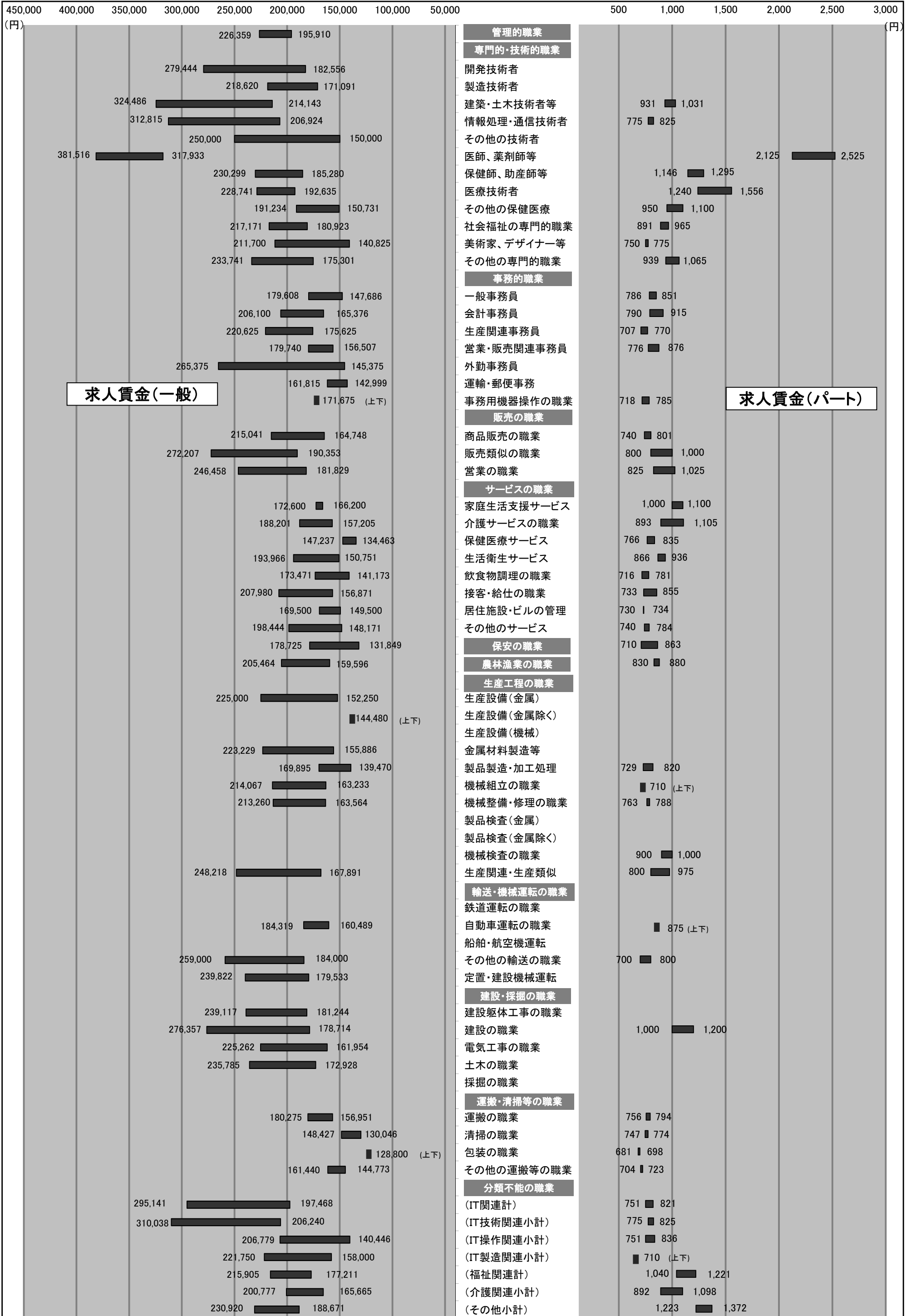
\*パートは時間給で計上

2013年11月	一 般		パ ー ト	
	上 限	下 限	上 限	下 限
<b>職業計</b>	<b>217,728</b>	<b>168,550</b>	<b>916</b>	<b>823</b>
<b>管理的職業</b>	<b>226,359</b>	<b>195,910</b>	-	-
<b>専門的・技術的職業</b>	<b>262,747</b>	<b>196,158</b>	<b>1,269</b>	<b>1,104</b>
開発技術者	279,444	182,556	-	-
製造技術者	218,620	171,091	-	-
建築・土木技術者等	324,486	214,143	1,031	931
情報処理・通信技術者	312,815	206,924	825	775
その他の技術者	250,000	150,000	-	-
医師、薬剤師等	381,516	317,933	2,525	2,125
保健師、助産師等	230,299	185,280	1,295	1,146
医療技術者	228,741	192,635	1,556	1,240
その他の保健医療	191,234	150,731	1,100	950
社会福祉の専門的職業	217,171	180,923	965	891
美術家、デザイナー等	211,700	140,825	775	750
その他の専門的職業	233,741	175,301	1,065	939
<b>事務的職業</b>	<b>184,365</b>	<b>151,629</b>	<b>851</b>	<b>779</b>
一般事務員	179,608	147,686	851	786
会計事務員	206,100	165,376	915	790
生産関連事務員	220,625	175,625	770	707
営業・販売関連事務員	179,740	156,507	876	776
外勤事務員	265,375	145,375	-	-
運輸・郵便事務	161,815	142,999	-	-
事務用機器操作の職業	171,675	171,675	785	718
<b>販売の職業</b>	<b>235,110</b>	<b>175,271</b>	<b>812</b>	<b>744</b>
商品販売の職業	215,041	164,748	801	740
販売類似の職業	272,207	190,353	1,000	800
営業の職業	246,458	181,829	1,025	825
<b>サービスの職業</b>	<b>184,272</b>	<b>149,961</b>	<b>887</b>	<b>777</b>
家庭生活支援サービス	172,600	166,200	1,100	1,000
介護サービスの職業	188,201	157,205	1,105	893
保健医療サービス	147,237	134,463	835	766
生活衛生サービス	193,966	150,751	936	866
飲食物調理の職業	173,471	141,173	781	716
接客・給仕の職業	207,980	156,871	855	733
居住施設・ビルの管理	169,500	149,500	734	730
その他のサービス	198,444	148,171	784	740
<b>保安の職業</b>	<b>178,725</b>	<b>131,849</b>	<b>863</b>	<b>710</b>
<b>農林漁業の職業</b>	<b>205,464</b>	<b>159,596</b>	<b>880</b>	<b>830</b>
<b>生産工程の職業</b>	<b>202,598</b>	<b>153,699</b>	<b>829</b>	<b>743</b>
生産設備（金属）	225,000	152,250	-	-
生産設備（金属除く）	144,480	144,480	-	-
生産設備（機械）	-	-	-	-
金属材料製造等	223,229	155,886	-	-
製品製造・加工処理	169,895	139,470	820	729
機械組立の職業	214,067	163,233	710	710
機械整備・修理の職業	213,260	163,564	788	763
製品検査（金属）	-	-	-	-
製品検査（金属除く）	-	-	-	-
機械検査の職業	-	-	1,000	900
生産関連・生産類似	248,218	167,891	975	800
<b>輸送・機械運転の職業</b>	<b>198,425</b>	<b>165,237</b>	<b>867</b>	<b>856</b>
鉄道運転の職業	-	-	-	-
自動車運転の職業	184,319	160,489	875	875
船舶・航空機運転	-	-	-	-
その他の輸送の職業	259,000	184,000	800	700
定置・建設機械運転	239,822	179,533	-	-
<b>建設・採掘の職業</b>	<b>243,602</b>	<b>173,152</b>	<b>1,200</b>	<b>1,000</b>
建設躯体工事の職業	239,117	181,244	-	-
建設の職業	276,357	178,714	1,200	1,000
電気工事の職業	225,262	161,954	-	-
土木の職業	235,785	172,928	-	-
採掘の職業	-	-	-	-
<b>運搬・清掃等の職業</b>	<b>160,361</b>	<b>140,610</b>	<b>764</b>	<b>737</b>
運搬の職業	180,275	156,951	794	756
清掃の職業	148,427	130,046	774	747
包装の職業	128,800	128,800	698	681
その他の運搬等の職業	161,440	144,773	723	704
<b>分類不能の職業</b>	<b>-</b>	<b>-</b>	<b>-</b>	<b>-</b>
（IT関連計）	295,141	197,468	821	751
（IT技術関連小計）	310,038	206,240	825	775
（IT操作関連小計）	206,779	140,446	836	751
（IT製造関連小計）	221,750	158,000	710	710
（福祉関連計）	215,905	177,211	1,221	1,040
（介護関連小計）	200,777	165,665	1,098	892
（その他小計）	230,920	188,671	1,372	1,223

\*「求人賃金」：新規求人の上限の平均値、及び下限の平均値を表示

### 3. 職業別求人賃金（中分類）…一般およびパート

2013年11月



#### 4. 産業別求人賃金…一般およびパート

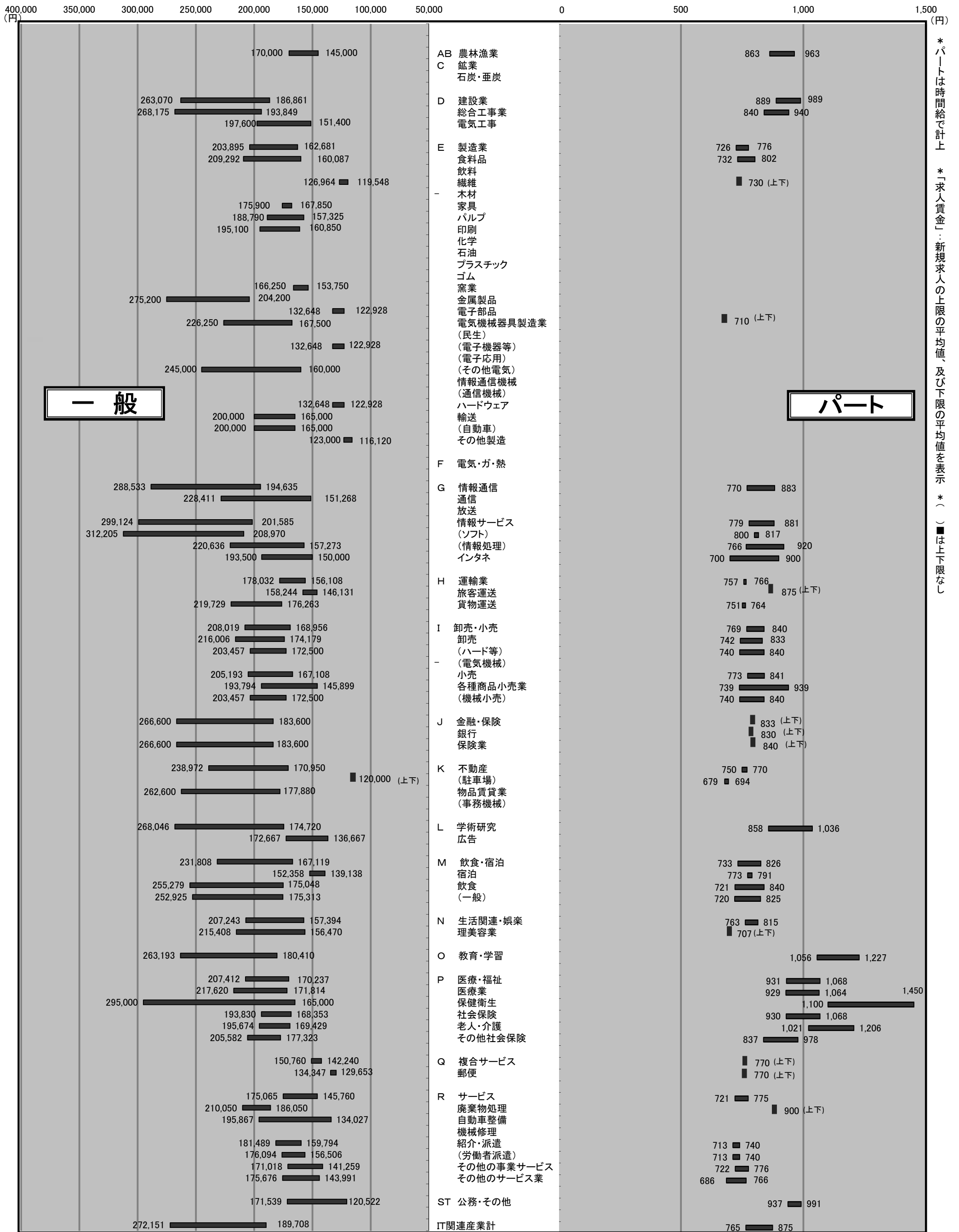
2013年11月	一般		パート	
	上限	下限	上限	下限
<b>産業計</b>	<b>217,728</b>	<b>168,550</b>	<b>916</b>	<b>823</b>
<b>AB 農林漁業</b>	<b>170,000</b>	<b>145,000</b>	<b>963</b>	<b>863</b>
<b>C 鉱業</b>	-	-	-	-
石炭・亜炭	-	-	-	-
<b>D 建設業</b>	<b>263,070</b>	<b>186,861</b>	<b>989</b>	<b>889</b>
総合工事業	268,175	193,849	940	840
電気工事	197,600	151,400	-	-
<b>E 製造業</b>	<b>203,895</b>	<b>162,681</b>	<b>776</b>	<b>726</b>
食料品	209,292	160,087	802	732
飲料	-	-	-	-
繊維	126,964	119,548	730	730
木材	-	-	-	-
家具	175,900	167,850	-	-
パルプ	188,790	157,325	-	-
印刷	195,100	160,850	-	-
化学	-	-	-	-
石油	-	-	-	-
プラスチック	-	-	-	-
ゴム	-	-	-	-
窯業	166,250	153,750	-	-
金属製品	275,200	204,200	-	-
電子部品	132,648	122,928	-	-
電気機械器具製造業	226,250	167,500	710	710
(民生)	-	-	-	-
(電子機器等)	132,648	122,928	-	-
(電子応用)	-	-	-	-
(その他電気)	245,000	160,000	-	-
情報通信機械	-	-	-	-
(通信機械)	-	-	-	-
ハードウェア	132,648	122,928	-	-
輸送	200,000	165,000	-	-
(自動車)	200,000	165,000	-	-
その他製造	123,000	116,120	-	-
<b>F 電気・ガ・熱</b>	-	-	-	-
<b>G 情報通信</b>	<b>288,533</b>	<b>194,635</b>	<b>883</b>	<b>770</b>
通信	228,411	151,268	-	-
放送	-	-	-	-
情報サービス	299,124	201,585	881	779
(ソフト)	312,205	208,970	817	800
(情報処理)	220,636	157,273	920	766
インタネ	193,500	150,000	900	700
<b>H 運輸業</b>	<b>178,032</b>	<b>156,108</b>	<b>766</b>	<b>757</b>
旅客運送	158,244	146,131	875	875
貨物運送	219,729	176,263	764	751
<b>I 卸売・小売</b>	<b>208,019</b>	<b>168,956</b>	<b>840</b>	<b>769</b>
卸売	216,006	174,179	833	742
(ハード等)	203,457	172,500	840	740
(電気機械)	-	-	-	-
小売	205,193	167,108	841	773
各種商品小売業	193,794	145,899	939	739
(機械小売)	203,457	172,500	840	740
<b>J 金融・保険</b>	<b>266,600</b>	<b>183,600</b>	<b>833</b>	<b>833</b>
銀行	-	-	830	830
保険業	266,600	183,600	840	840
<b>K 不動産</b>	<b>238,972</b>	<b>170,950</b>	<b>770</b>	<b>750</b>
(駐車場)	120,000	120,000	694	679
物品賃貸業	262,600	177,880	-	-
(事務機械)	-	-	-	-
<b>L 学術研究</b>	<b>268,046</b>	<b>174,720</b>	<b>1,036</b>	<b>858</b>
広告	172,667	136,667	-	-
<b>M 飲食・宿泊</b>	<b>231,808</b>	<b>167,119</b>	<b>826</b>	<b>733</b>
宿泊	152,358	139,138	791	773
飲食	255,279	175,048	840	721
(一般)	252,925	175,313	825	720
<b>N 生活関連・娯楽</b>	<b>207,243</b>	<b>157,394</b>	<b>815</b>	<b>763</b>
理美容業	215,408	156,470	707	707
<b>O 教育・学習</b>	<b>263,193</b>	<b>180,410</b>	<b>1,227</b>	<b>1,056</b>
<b>P 医療・福祉</b>	<b>207,412</b>	<b>170,237</b>	<b>1,068</b>	<b>931</b>
医療業	217,620	171,814	1,064	929
保健衛生	295,000	165,000	1,450	1,100
社会保険	193,830	168,353	1,068	930
老人・介護	195,674	169,429	1,206	1,021
その他社会保険	205,582	177,323	978	837
<b>Q 複合サービス</b>	<b>150,760</b>	<b>142,240</b>	<b>770</b>	<b>770</b>
郵便	134,347	129,653	770	770
<b>R サービス</b>	<b>175,065</b>	<b>145,760</b>	<b>775</b>	<b>721</b>
廃棄物処理	210,050	186,050	900	900
自動車整備	195,867	134,027	-	-
機械修理	-	-	-	-
紹介・派遣	181,489	159,794	740	713
(労働者派遣)	176,094	156,506	740	713
その他の事業サービス	171,018	141,259	776	722
その他のサービス業	175,676	143,991	766	686
<b>S T 公務・その他</b>	<b>171,539</b>	<b>120,522</b>	<b>991</b>	<b>937</b>
<b>I T 関連産業計</b>	<b>272,151</b>	<b>189,708</b>	<b>875</b>	<b>765</b>

\*パートは時間給で計上 \*平成19年11月に産業分類変更あり \*「求人賃金」：新規求人の上限の平均値及び下限の平均値を表示



# 4. 産業別求人賃金…一般およびパート

2013年11月



\*パートは時間給で計上  
\*「求人賃金」：新規求人の上限の平均値、及び下限の平均値を表示  
\*( )は上下限なし

## 5. 求人・求職の推移（一般＋パート）

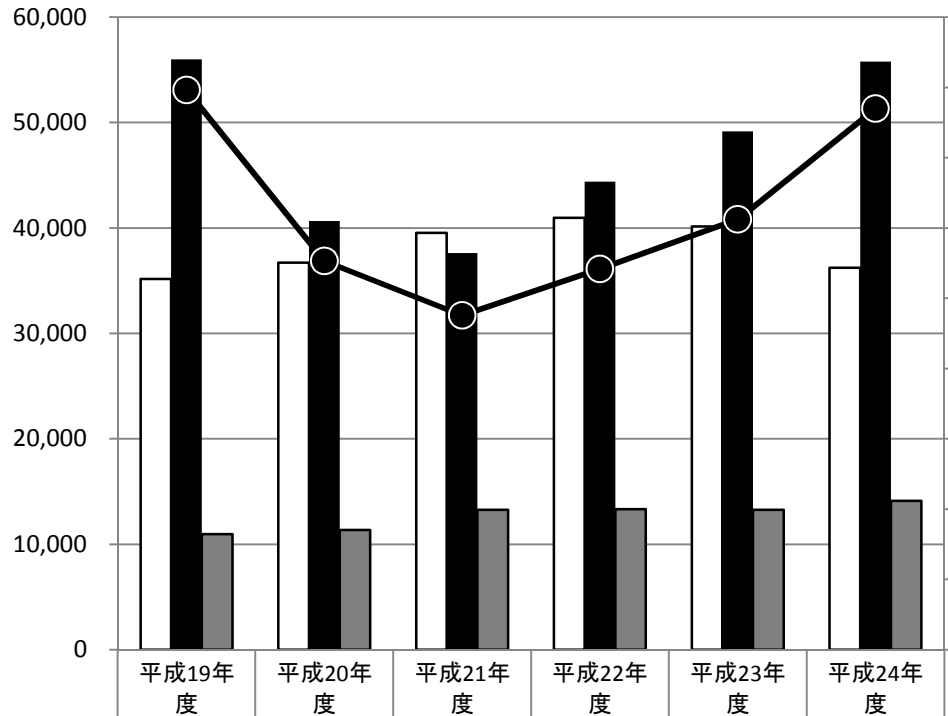
区分 年月	新規求職者数			有効求職者数			新規求人数	有効求人数	有効求人倍率	新規求人倍率	求人充足数
	合計	男子	女子	合計	男子	女子					
平成19年度	35,155	14,359	20,569	151,613	65,935	85,015	56,005	155,317	1.02	1.59	10,961
平成20年度	36,725	14,024	20,443	159,778	52,788	86,213	40,644	109,195	0.68	1.11	11,352
平成21年度	39,535	17,413	21,771	186,944	91,068	94,741	37,620	90,729	0.49	0.95	13,265
平成22年度	40,954	17,009	23,603	185,224	83,846	99,840	44,381	111,398	0.60	1.08	13,333
平成23年度	40,144	16,817	23,161	182,259	80,971	100,518	49,163	128,644	0.71	1.22	13,260
平成24年度	36,214	15,218	20,911	174,162	79,002	94,687	55,780	145,617	0.84	1.54	14,133
平成24年11月	3,043	1,370	1,670	15,026	6,802	8,186	4,494	11,831	0.79	1.48	1,115
平成24年12月	2,031	927	1,100	13,695	6,358	7,305	3,737	11,270	0.82	1.84	1,051
平成25年1月	3,202	1,311	1,880	13,781	6,334	7,411	5,085	11,875	0.86	1.59	970
平成25年2月	3,144	1,317	1,819	14,203	6,517	7,646	4,940	12,694	0.89	1.57	1,114
平成25年3月	3,209	1,339	1,859	14,987	6,823	8,122	5,189	13,698	0.91	1.62	1,572
平成25年4月	4,359	1,783	2,564	15,932	7,237	8,647	4,943	13,203	0.83	1.13	1,337
平成25年5月	3,267	1,319	1,942	16,070	7,252	8,768	3,985	11,991	0.75	1.22	1,362
平成25年6月	2,726	1,120	1,601	14,985	6,757	8,181	4,532	11,697	0.78	1.66	1,149
平成25年7月	2,802	1,229	1,564	14,266	6,447	7,779	4,677	11,930	0.84	1.67	1,065
平成25年8月	2,694	1,126	1,565	13,886	6,270	7,581	4,234	12,118	0.87	1.57	1,099
平成25年9月	2,819	1,067	1,743	13,645	6,059	7,550	4,722	12,472	0.91	1.68	1,106
平成25年10月	2,918	1,310	1,604	13,686	6,146	7,511	5,242	10,838	0.79	1.80	1,193
平成25年11月	2,176	861	1,314	12,845	5,766	7,052	4,453	10,384	0.81	2.05	1,030

※性別表示を強制していないため、合計と男女の計は不一致となります。

# 年間

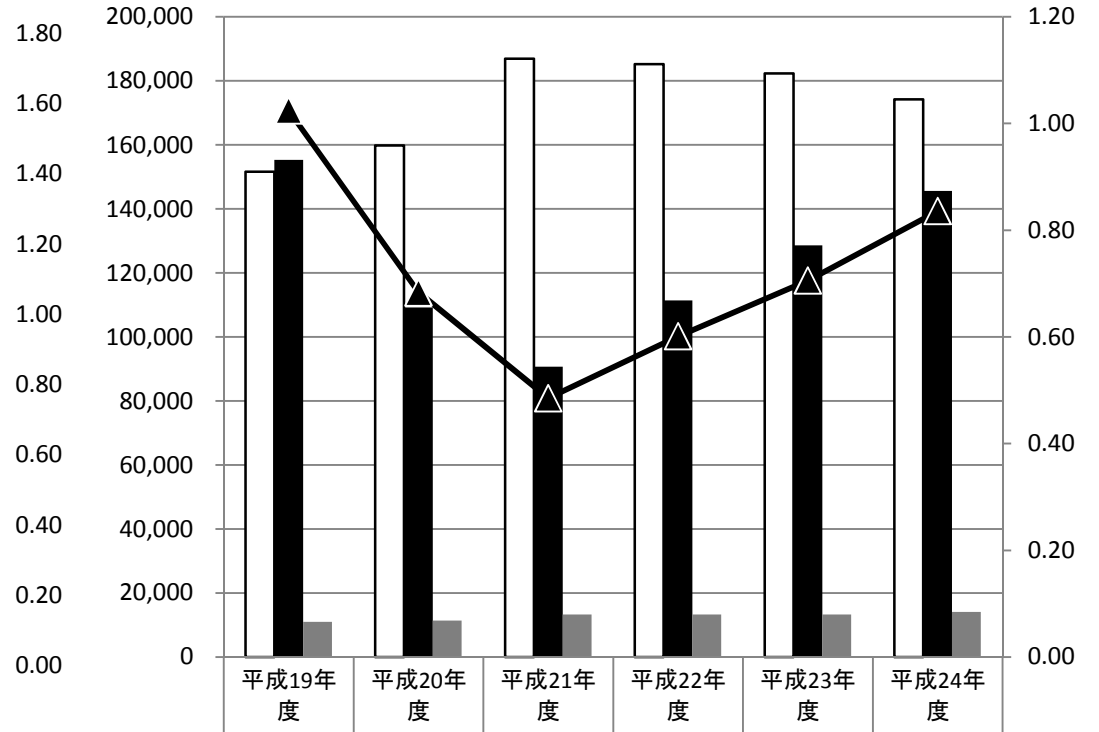
## 5-1. 求人・求職の推移（一般＋パート）

新規求職者数
  新規求人数
  求人充足数
  ● 新規求人倍率



新規求職者数	35,155	36,725	39,535	40,954	40,144	36,214
新規求人数	56,005	40,644	37,620	44,381	49,163	55,780
求人充足数	10,961	11,352	13,265	13,333	13,260	14,133
新規求人倍率	1.59	1.11	0.95	1.08	1.22	1.54

有効求職者数
  有効求人数
  求人充足数
  ▲ 有効求人倍率



有効求職者数	151,613	159,778	186,944	185,224	182,259	174,162
有効求人数	155,317	109,195	90,729	111,398	128,644	145,617
求人充足数	10,961	11,352	13,265	13,333	13,260	14,133
有効求人倍率	1.02	0.68	0.49	0.60	0.71	0.84

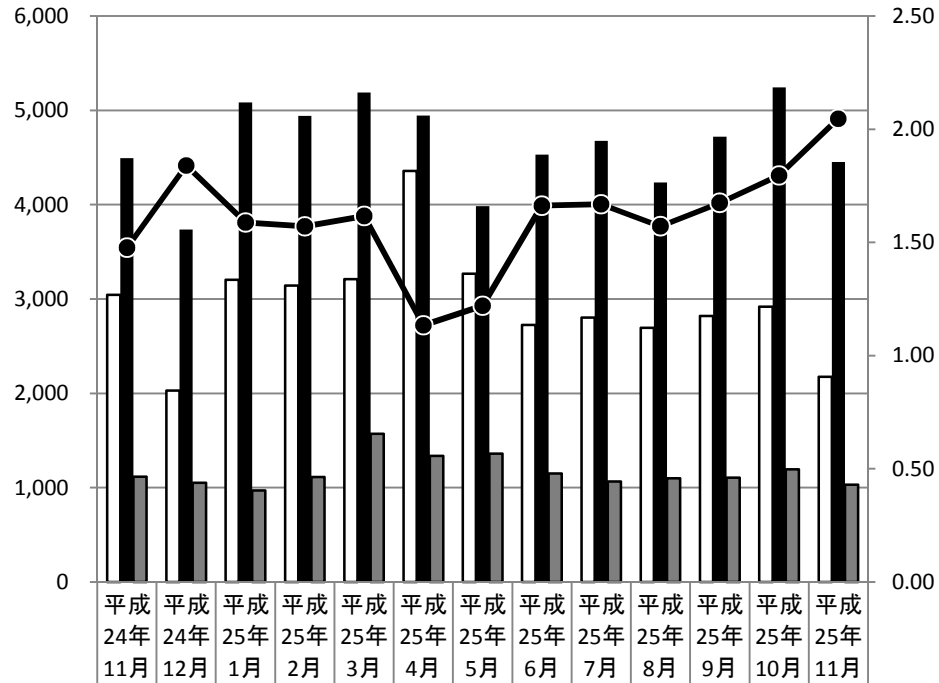
### 新規

### 有効

# 月間

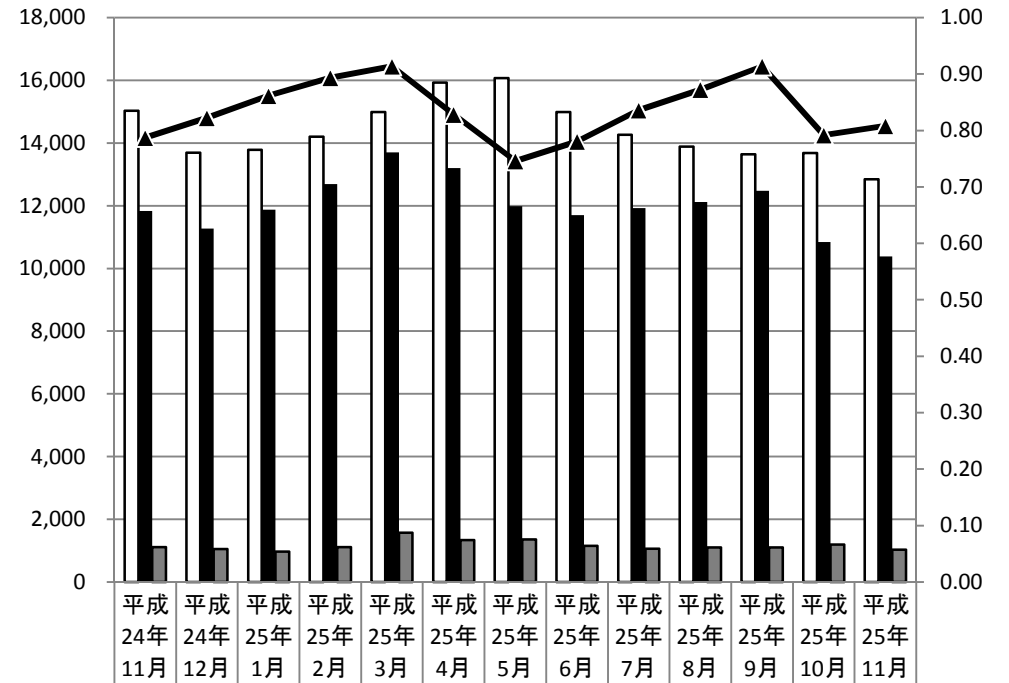
## 5-2. 求人・求職の推移（一般＋パート）

新規求職者数
  新規求人数
  求人充足数
  新規求人倍率



新規求職者数	3,043	2,031	3,202	3,144	3,209	4,359	3,267	2,726	2,802	2,694	2,819	2,918	2,176
新規求人数	4,494	3,737	5,085	4,940	5,189	4,943	3,985	4,532	4,677	4,234	4,722	5,242	4,453
求人充足数	1,115	1,051	970	1,114	1,572	1,337	1,362	1,149	1,065	1,099	1,106	1,193	1,030
新規求人倍率	1.48	1.84	1.59	1.57	1.62	1.13	1.22	1.66	1.67	1.57	1.68	1.80	2.05

有効求職者数
  有効求人数
  求人充足数
  有効求人倍率



有効求職者数	15,02	13,69	13,78	14,20	14,98	15,93	16,07	14,98	14,26	13,88	13,64	13,68	12,84
有効求人数	11,83	11,27	11,87	12,69	13,69	13,20	11,99	11,69	11,93	12,11	12,47	10,83	10,38
求人充足数	1,115	1,051	970	1,114	1,572	1,337	1,362	1,149	1,065	1,099	1,106	1,193	1,030
有効求人倍率	0.79	0.82	0.86	0.89	0.91	0.83	0.75	0.78	0.84	0.87	0.91	0.79	0.81

### 新規

### 有効