

平成25年10月分

ハローワーク熊本  
求人・求職状況  
及び  
賃金情報



〔掲載内容〕

- |                      |            |
|----------------------|------------|
| 1.職業別有効求人・求職及び有効求人倍率 | 4.産業別求人賃金  |
| 2.職業別求人・求職(希望)賃金     | 5.求人・求職の推移 |
| 3.職業別求人賃金(中分類)       |            |

- \* 「求人賃金」: 新規求人の上限の平均値、及び下限の平均値を表示しています。
- \* 「求職賃金」: 新規求職者の希望賃金の平均値を表示しています。

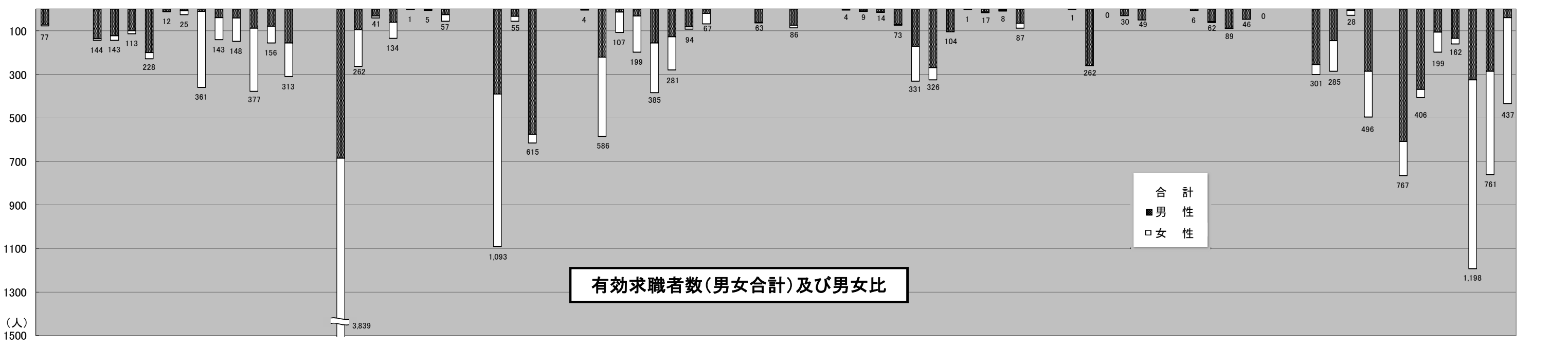
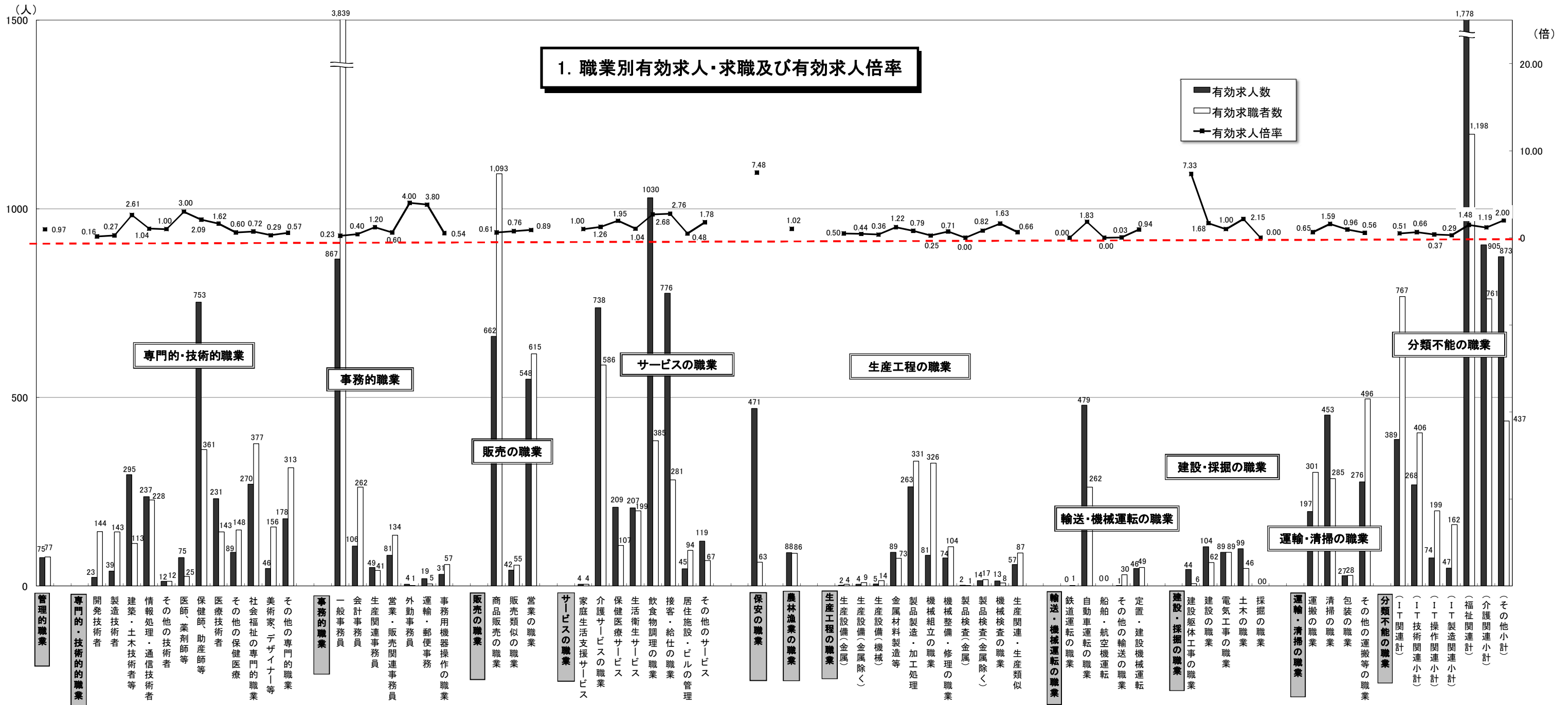
労働者の募集・採用にあたっては、年齢・性別にかかわりなく均等な機会をあたえるよう努めましょう。

ハローワーク熊本  
熊本公共職業安定所

# 1. 職業別有効求人・求職及び有効求人倍率

2013年10月	有効求人数		求職者数		有効求人倍率 合計
	合計	合計	男性	女性	
<b>職業計</b>	<b>10,838</b>	<b>13,686</b>	<b>6,146</b>	<b>7,511</b>	<b>0.79</b>
<b>A 管理的職業</b>	<b>75</b>	<b>77</b>	<b>69</b>	<b>8</b>	<b>0.97</b>
<b>B 専門的・技術的職業</b>	<b>2,248</b>	<b>2,163</b>	<b>987</b>	<b>1,169</b>	<b>1.04</b>
07 開発技術者	23	144	135	9	0.16
08 製造技術者	39	143	122	21	0.27
09 建築・土木技術者等	295	113	100	13	2.61
10 情報処理・通信技術者	237	228	199	29	1.04
11 その他の技術者	12	12	11	1	1.00
12 医師、薬剤師等	75	25	7	18	3.00
13 保健師、助産師等	753	361	11	348	2.09
14 医療技術者	231	143	39	102	1.62
15 その他の保健医療	89	148	41	107	0.60
16 社会福祉の専門的職業	270	377	88	289	0.72
22 美術家、デザイナー等	46	156	79	77	0.29
その他の専門的職業	178	313	155	155	0.57
<b>C 事務的職業</b>	<b>1,157</b>	<b>4,339</b>	<b>900</b>	<b>3,435</b>	<b>0.27</b>
25 一般事務員	867	3,839	685	3,151	0.23
26 会計事務員	106	262	95	167	0.40
27 生産関連事務員	49	41	32	9	1.20
28 営業・販売関連事務員	81	134	60	74	0.60
29 外勤事務員	4	1	0	1	4.00
30 運輸・郵便事務	19	5	3	2	3.80
31 事務用機器操作の職業	31	57	25	31	0.54
<b>D 販売の職業</b>	<b>1,252</b>	<b>1,763</b>	<b>998</b>	<b>763</b>	<b>0.71</b>
32 商品販売の職業	662	1,093	390	701	0.61
33 販売類似の職業	42	55	33	22	0.76
34 営業の職業	548	615	575	40	0.89
<b>E サービスの職業</b>	<b>3,128</b>	<b>1,723</b>	<b>650</b>	<b>1,067</b>	<b>1.82</b>
35 家庭生活支援サービス	4	4	1	3	1.00
36 介護サービスの職業	738	586	220	365	1.26
37 保健医療サービス	209	107	14	93	1.95
38 生活衛生サービス	207	199	32	166	1.04
39 飲食物調理の職業	1,030	385	155	229	2.68
40 接客・給仕の職業	776	281	126	154	2.76
41 居住施設・ビルの管理	45	94	82	10	0.48
42 その他のサービス	119	67	20	47	1.78
<b>F 保安の職業</b>	<b>471</b>	<b>63</b>	<b>62</b>	<b>1</b>	<b>7.48</b>
<b>G 農林漁業の職業</b>	<b>88</b>	<b>86</b>	<b>74</b>	<b>12</b>	<b>1.02</b>
<b>H 生産工程の職業</b>	<b>604</b>	<b>974</b>	<b>721</b>	<b>251</b>	<b>0.62</b>
49 生産設備（金属）	2	4	4	0	0.50
50 生産設備（金属除く）	4	9	8	1	0.44
51 生産設備（機械）	5	14	13	1	0.36
52 金属材料製造等	89	73	69	4	1.22
54 製品製造・加工処理	263	331	171	160	0.79
57 機械組立の職業	81	326	269	55	0.25
60 機械整備・修理の職業	74	104	104	0	0.71
61 製品検査（金属）	2	1	1	0	0.00
62 製品検査（金属除く）	14	17	14	3	0.82
63 機械検査の職業	13	8	4	4	1.63
64 生産関連・生産類似	57	87	64	23	0.66
<b>I 輸送・機械運転の職業</b>	<b>526</b>	<b>342</b>	<b>338</b>	<b>2</b>	<b>1.54</b>
65 鉄道運転の職業	0	1	1	0	0.00
66 自動車運転の職業	479	262	258	2	1.83
67 船舶・航空機運転	0	0	0	0	0.00
68 その他の輸送の職業	1	30	30	0	0.03
69 定置・建設機械運転	46	49	49	0	0.94
<b>J 建設・採掘の職業</b>	<b>336</b>	<b>203</b>	<b>197</b>	<b>6</b>	<b>1.66</b>
70 建設躯体工事の職業	44	6	6	0	7.33
71 建設の職業	104	62	57	5	1.68
72 電気工事の職業	89	89	88	1	1.00
73 土木の職業	99	46	46	0	2.15
74 採掘の職業	0	0	0	0	0.00
<b>K 運搬・清掃等の職業</b>	<b>953</b>	<b>1,110</b>	<b>691</b>	<b>418</b>	<b>0.86</b>
75 運搬の職業	197	301	255	46	0.65
76 清掃の職業	453	285	145	140	1.59
77 包装の職業	27	28	6	22	0.96
78 その他の運搬等の職業	276	496	285	210	0.56
<b>分類不能の職業</b>	<b>0</b>	<b>843</b>	<b>459</b>	<b>379</b>	<b>0.00</b>
（IT関連計）	389	767	608	156	0.51
（IT技術関連小計）	268	406	369	37	0.66
（IT操作関連小計）	74	199	105	93	0.37
（IT製造関連小計）	47	162	134	26	0.29
（福祉関連計）	1,778	1,198	325	868	1.48
（介護関連小計）	905	761	286	474	1.19
（その他小計）	873	437	39	394	2.00

\* 臨時・季節・日雇を除く常用で算定（パートは含む）



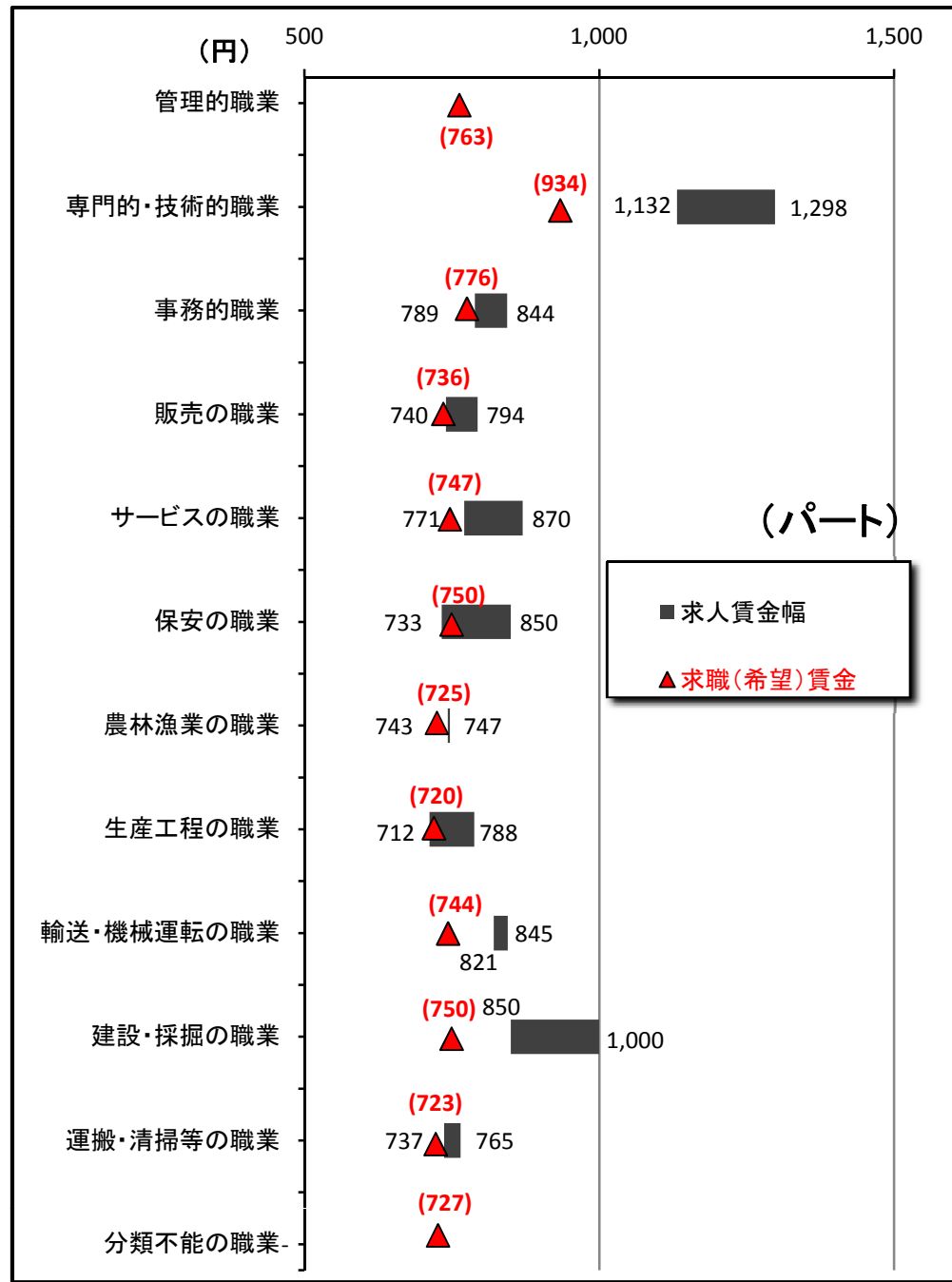
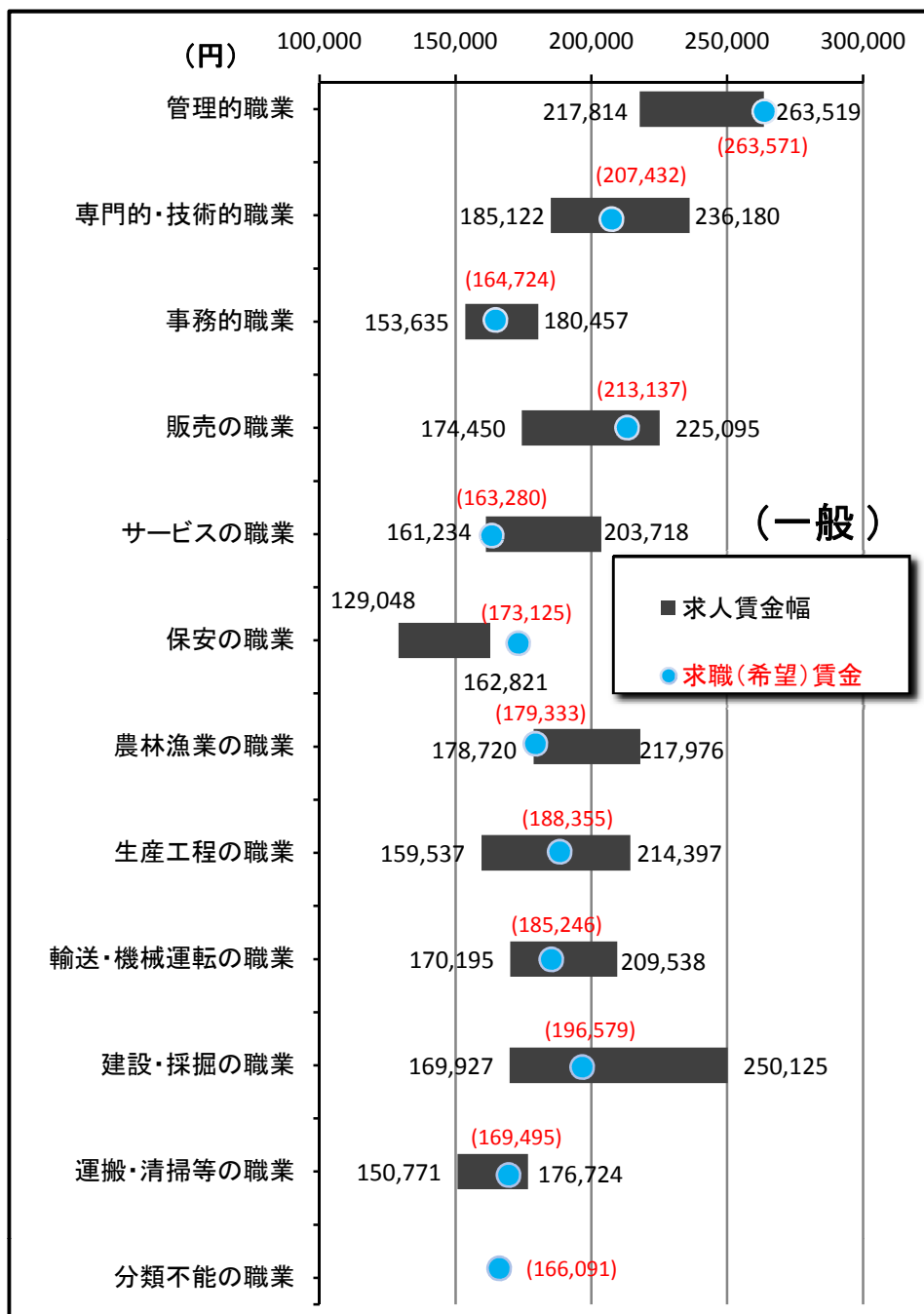
## 2. 職業別求人賃金・求職（希望）賃金…一般およびパート

2013年10月	求人賃金				求職賃金	
	一般		パート		一般	パート
	上限	下限	上限	下限		
職業計	213,149	168,413	904	822	183,687	777
管理的職業	263,519	217,814	-	-	263,571	763
専門的・技術的職業	236,180	185,122	1,298	1,132	207,432	934
事務的職業	180,457	153,635	844	789	164,724	776
販売の職業	225,095	174,450	794	740	213,137	736
サービスの職業	203,718	161,234	870	771	163,280	747
保安の職業	162,821	129,048	850	733	173,125	750
農林漁業の職業	217,976	178,720	747	743	179,333	725
生産工程の職業	214,397	159,537	788	712	188,355	720
輸送・機械運転の職業	209,538	170,195	845	821	185,246	744
建設・採掘の職業	250,125	169,927	1,000	850	196,579	750
運搬・清掃等の職業	176,724	150,771	765	737	169,495	723
分類不能の職業	-	-	-	-	166,091	727

\*月内にハローワーク熊本に求職申込をされた方の希望賃金、及び当月出された求人の平均賃金で算出。

\*パートは時間給で計上

## 2. 職業別求人賃金・求職（希望）賃金…一般およびパート



### 3. 職業別求人賃金（中分類） …一般およびパート

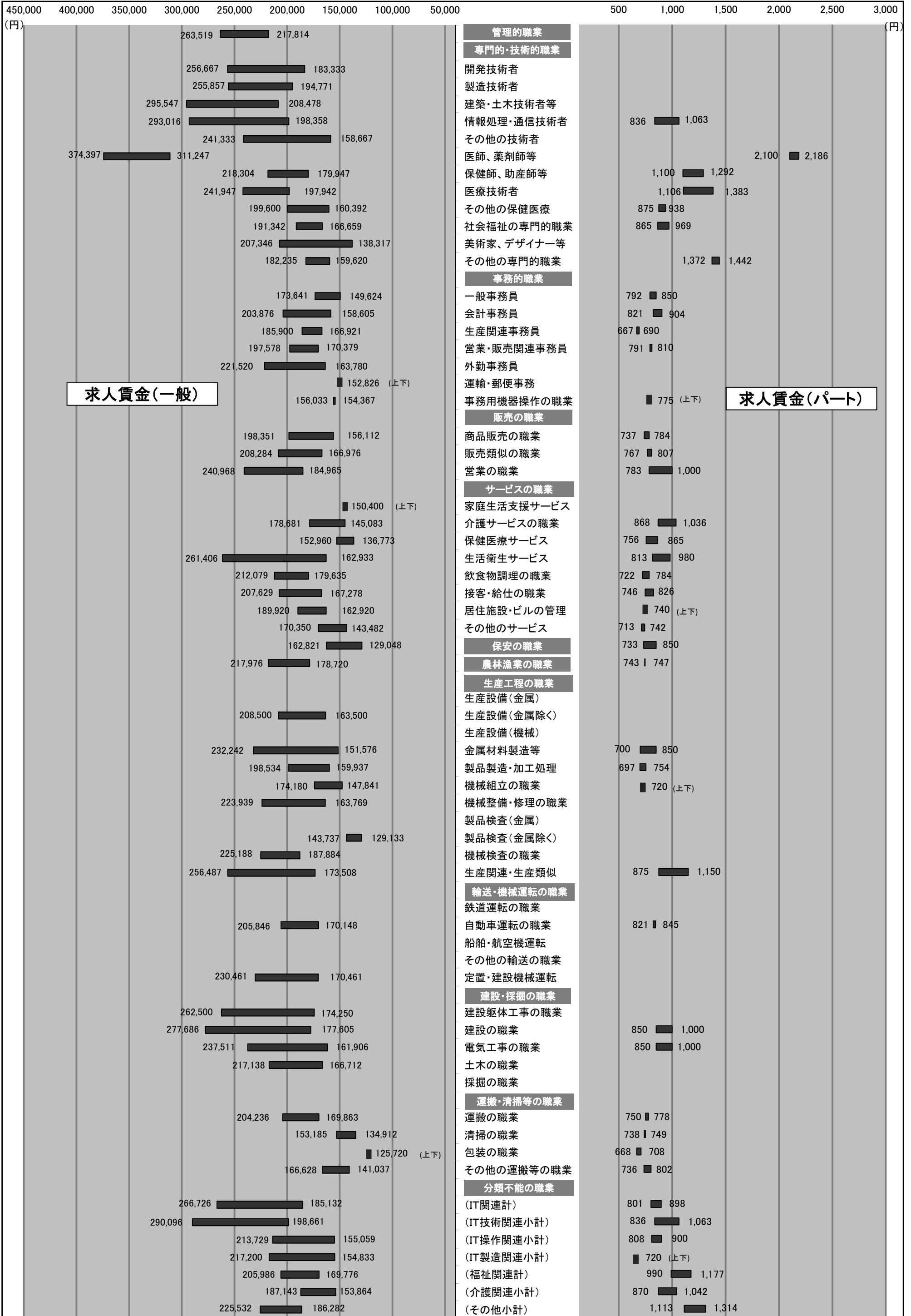
\*パートは時間給で計上

2013年10月	一 般		パート	
	上 限	下 限	上 限	下 限
<b>職業計</b>	<b>213,149</b>	<b>168,413</b>	<b>904</b>	<b>822</b>
<b>管理的職業</b>	<b>263,519</b>	<b>217,814</b>	-	-
<b>専門的・技術的職業</b>	<b>236,180</b>	<b>185,122</b>	<b>1,298</b>	<b>1,132</b>
開発技術者	256,667	183,333	-	-
製造技術者	255,857	194,771	-	-
建築・土木技術者等	295,547	208,478	-	-
情報処理・通信技術者	293,016	198,358	1,063	836
その他の技術者	241,333	158,667	-	-
医師、薬剤師等	374,397	311,247	2,186	2,100
保健師、助産師等	218,304	179,947	1,292	1,100
医療技術者	241,947	197,942	1,383	1,106
その他の保健医療	199,600	160,392	938	875
社会福祉の専門的職業	191,342	166,659	969	865
美術家、デザイナー等	207,346	138,317	-	-
その他の専門的職業	182,235	159,620	1,442	1,372
<b>事務的職業</b>	<b>180,457</b>	<b>153,635</b>	<b>844</b>	<b>789</b>
一般事務員	173,641	149,624	850	792
会計事務員	203,876	158,605	904	821
生産関連事務員	185,900	166,921	690	667
営業・販売関連事務員	197,578	170,379	810	791
外勤事務員	221,520	163,780	-	-
運輸・郵便事務	152,826	152,826	-	-
事務用機器操作の職業	156,033	154,367	775	775
<b>販売の職業</b>	<b>225,095</b>	<b>174,450</b>	<b>794</b>	<b>740</b>
商品販売の職業	198,351	156,112	784	737
販売類似の職業	208,284	166,976	807	767
営業の職業	240,968	184,965	1,000	783
<b>サービスの職業</b>	<b>203,718</b>	<b>161,234</b>	<b>870</b>	<b>771</b>
家庭生活支援サービス	150,400	150,400	-	-
介護サービスの職業	178,681	145,083	1,036	868
保健医療サービス	152,960	136,773	865	756
生活衛生サービス	261,406	162,933	980	813
飲食物調理の職業	212,079	179,635	784	722
接客・給仕の職業	207,629	167,278	826	746
居住施設・ビルの管理	189,920	162,920	740	740
その他のサービス	170,350	143,482	742	713
<b>保安の職業</b>	<b>162,821</b>	<b>129,048</b>	<b>850</b>	<b>733</b>
<b>農林漁業の職業</b>	<b>217,976</b>	<b>178,720</b>	<b>747</b>	<b>743</b>
<b>生産工程の職業</b>	<b>214,397</b>	<b>159,537</b>	<b>788</b>	<b>712</b>
生産設備（金属）	-	-	-	-
生産設備（金属除く）	208,500	163,500	-	-
生産設備（機械）	-	-	-	-
金属材料製造等	232,242	151,576	850	700
製品製造・加工処理	198,534	159,937	754	697
機械組立の職業	174,180	147,841	720	720
機械整備・修理の職業	223,939	163,769	-	-
製品検査（金属）	-	-	-	-
製品検査（金属除く）	143,737	129,133	-	-
機械検査の職業	225,188	187,884	-	-
生産関連・生産類似	256,487	173,508	1,150	875
<b>輸送・機械運転の職業</b>	<b>209,538</b>	<b>170,195</b>	<b>845</b>	<b>821</b>
鉄道運転の職業	-	-	-	-
自動車運転の職業	205,846	170,148	845	821
船舶・航空機運転	-	-	-	-
その他の輸送の職業	-	-	-	-
定置・建設機械運転	230,461	170,461	-	-
<b>建設・採掘の職業</b>	<b>250,125</b>	<b>169,927</b>	<b>1,000</b>	<b>850</b>
建設躯体工事の職業	262,500	174,250	-	-
建設の職業	277,686	177,605	1,000	850
電気工事の職業	237,511	161,906	1,000	850
土木の職業	217,138	166,712	-	-
採掘の職業	-	-	-	-
<b>運搬・清掃等の職業</b>	<b>176,724</b>	<b>150,771</b>	<b>765</b>	<b>737</b>
運搬の職業	204,236	169,863	778	750
清掃の職業	153,185	134,912	749	738
包装の職業	125,720	125,720	708	668
その他の運搬等の職業	166,628	141,037	802	736
<b>分類不能の職業</b>	-	-	-	-
（IT関連計）	266,726	185,132	898	801
（IT技術関連小計）	290,096	198,661	1,063	836
（IT操作関連小計）	213,729	155,059	900	808
（IT製造関連小計）	217,200	154,833	720	720
（福祉関連計）	205,986	169,776	1,177	990
（介護関連小計）	187,143	153,864	1,042	870
（その他小計）	225,532	186,282	1,314	1,113

\*「求人賃金」：新規求人の上限の平均値、及び下限の平均値を表示

### 3. 職業別求人賃金（中分類）…一般およびパート

2013年10月



#### 4. 産業別求人賃金…一般およびパート

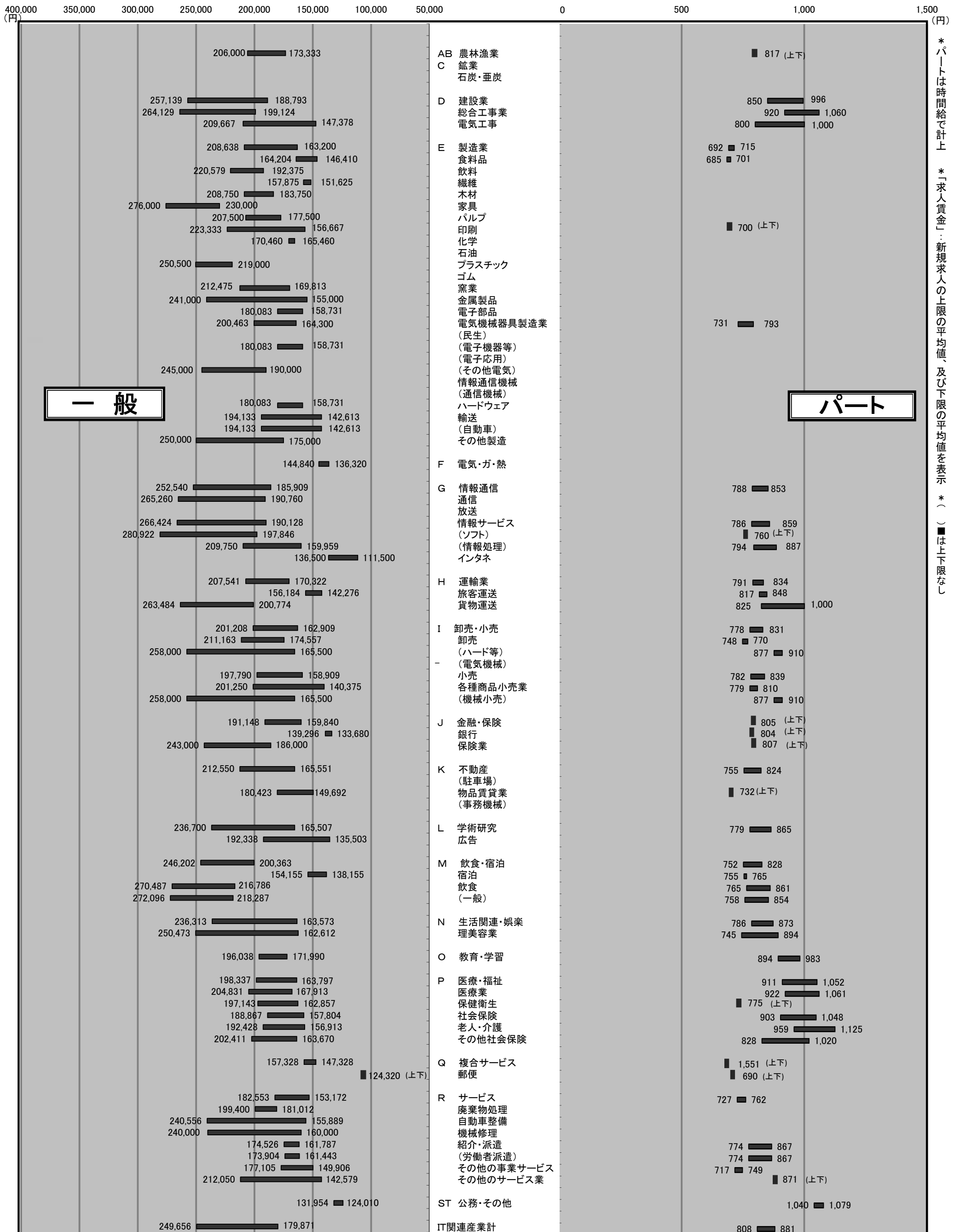
2013年10月	一般		パート	
	上限	下限	上限	下限
<b>産業計</b>	<b>213,149</b>	<b>168,413</b>	<b>904</b>	<b>822</b>
<b>AB 農林漁業</b>	<b>206,000</b>	<b>173,333</b>	<b>817</b>	<b>817</b>
<b>C 鉱業</b>	-	-	-	-
石炭・亜炭	-	-	-	-
<b>D 建設業</b>	<b>257,139</b>	<b>188,793</b>	<b>996</b>	<b>850</b>
総合工事業	264,129	199,124	1,060	920
電気工事	209,667	147,378	1,000	800
<b>E 製造業</b>	<b>208,638</b>	<b>163,200</b>	<b>715</b>	<b>692</b>
食料品	164,204	146,410	701	685
飲料	220,579	192,375	-	-
繊維	157,875	151,625	-	-
木材	208,750	183,750	-	-
家具	276,000	230,000	-	-
パルプ	207,500	177,500	-	-
印刷	223,333	156,667	700	700
化学	170,460	165,460	-	-
石油	-	-	-	-
プラスチック	250,500	219,000	-	-
ゴム	-	-	-	-
窯業	212,475	169,813	-	-
金属製品	241,000	155,000	-	-
電子部品	180,083	158,731	-	-
電気機械器具製造業	200,463	164,300	793	731
(民生)	-	-	-	-
(電子機器等)	180,083	158,731	-	-
(電子応用)	-	-	-	-
(その他電気)	245,000	190,000	-	-
情報通信機械	-	-	-	-
(通信機械)	-	-	-	-
ハードウェア	180,083	158,731	-	-
輸送	194,133	142,613	-	-
(自動車)	194,133	142,613	-	-
その他製造	250,000	175,000	-	-
<b>F 電気・ガ・熱</b>	<b>144,840</b>	<b>136,320</b>	-	-
<b>G 情報通信</b>	<b>252,540</b>	<b>185,909</b>	<b>853</b>	<b>788</b>
通信	265,260	190,760	-	-
放送	-	-	-	-
情報サービス	266,424	190,128	859	786
(ソフト)	280,922	197,846	760	760
(情報処理)	209,750	159,959	887	794
インタネ	136,500	111,500	-	-
<b>H 運輸業</b>	<b>207,541</b>	<b>170,322</b>	<b>834</b>	<b>791</b>
旅客運送	156,184	142,276	848	817
貨物運送	263,484	200,774	1,000	825
<b>I 卸売・小売</b>	<b>201,208</b>	<b>162,909</b>	<b>831</b>	<b>778</b>
卸売	211,163	174,557	770	748
(ハード等)	258,000	165,500	910	877
(電気機械)	-	-	-	-
小売	197,790	158,909	839	782
各種商品小売業	201,250	140,375	810	779
(機械小売)	258,000	165,500	910	877
<b>J 金融・保険</b>	<b>191,148</b>	<b>159,840</b>	<b>805</b>	<b>805</b>
銀行	139,296	133,680	804	804
保険業	243,000	186,000	807	807
<b>K 不動産</b>	<b>212,550</b>	<b>165,551</b>	<b>824</b>	<b>755</b>
(駐車場)	-	-	-	-
物品賃貸業	180,423	149,692	732	732
(事務機械)	-	-	-	-
<b>L 学術研究</b>	<b>236,700</b>	<b>165,507</b>	<b>865</b>	<b>779</b>
広告	192,338	135,503	-	-
<b>M 飲食・宿泊</b>	<b>246,202</b>	<b>200,363</b>	<b>828</b>	<b>752</b>
宿泊	154,155	138,155	765	755
飲食	270,487	216,786	861	765
(一般)	272,096	218,287	854	758
<b>N 生活関連・娯楽</b>	<b>236,313</b>	<b>163,573</b>	<b>873</b>	<b>786</b>
理美容業	250,473	162,612	894	745
<b>O 教育・学習</b>	<b>196,038</b>	<b>171,990</b>	<b>983</b>	<b>894</b>
<b>P 医療・福祉</b>	<b>198,337</b>	<b>163,797</b>	<b>1,052</b>	<b>911</b>
医療業	204,831	167,913	1,061	922
保健衛生	197,143	162,857	775	775
社会保険	188,867	157,804	1,048	903
老人・介護	192,428	156,913	1,125	959
その他社会保険	202,411	163,670	1,020	828
<b>Q 複合サービス</b>	<b>157,328</b>	<b>147,328</b>	<b>1,551</b>	<b>1,551</b>
郵便	124,320	124,320	690	690
<b>R サービス</b>	<b>182,553</b>	<b>153,172</b>	<b>762</b>	<b>727</b>
廃棄物処理	199,400	181,012	-	-
自動車整備	240,556	155,889	-	-
機械修理	240,000	160,000	-	-
紹介・派遣	174,526	161,787	867	774
(労働者派遣)	173,904	161,443	867	774
その他の事業サービス	177,105	149,906	749	717
その他のサービス業	212,050	142,579	871	817
<b>ST 公務・その他</b>	<b>131,954</b>	<b>124,010</b>	<b>1,079</b>	<b>1,040</b>
<b>IT関連産業計</b>	<b>249,656</b>	<b>179,871</b>	<b>881</b>	<b>808</b>

\*パートは時間給で計上 \*平成19年11月に産業分類変更あり \*「求人賃金」：新規求人の上限の平均値及び下限の平均値を表示



# 4. 産業別求人賃金…一般およびパート

2013年10月



\*パートは時間給で計上  
\*「求人賃金」：新規求人の上限の平均値、及び下限の平均値を表示  
\*( ) は上下限なし

## 5. 求人・求職の推移（一般＋パート）

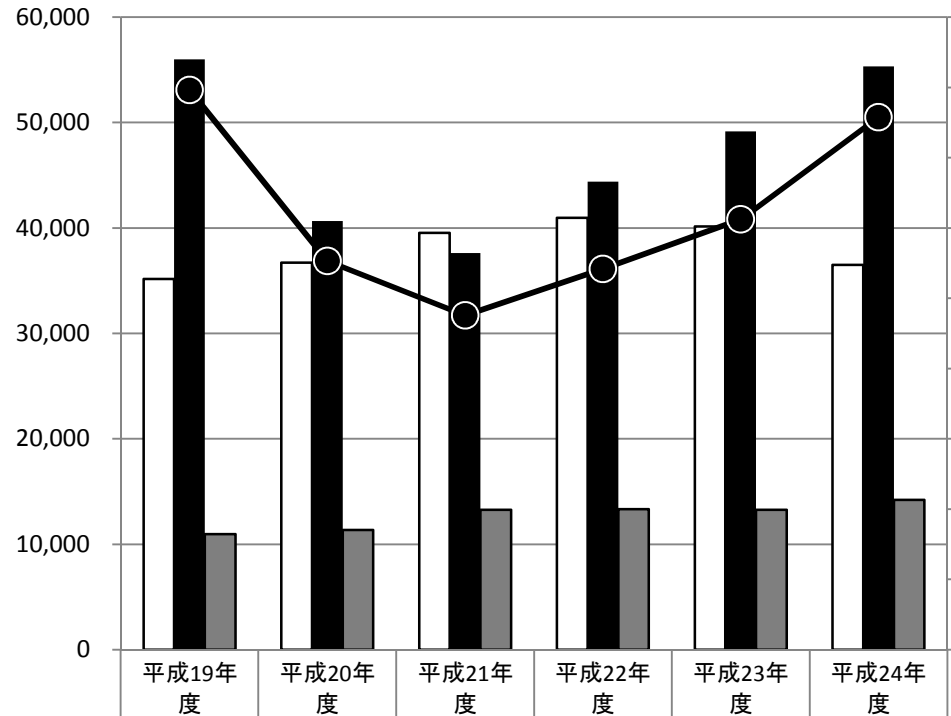
区分 年月	新規求職者数			有効求職者数			新規求人数	有効求人数	有効求人倍率	新規求人倍率	求人充足数
	合計	男子	女子	合計	男子	女子					
平成19年度	35,155	14,359	20,569	151,613	65,935	85,015	56,005	155,317	1.02	1.59	10,961
平成20年度	36,725	14,024	20,443	159,778	52,788	86,213	40,644	109,195	0.68	1.11	11,352
平成21年度	39,535	17,413	21,771	186,944	91,068	94,741	37,620	90,729	0.49	0.95	13,265
平成22年度	40,954	17,009	23,603	185,224	83,846	99,840	44,381	111,398	0.60	1.08	13,333
平成23年度	40,144	16,817	23,161	182,259	80,971	100,518	49,163	128,644	0.71	1.22	13,260
平成24年度	36,495	15,320	21,088	175,749	79,691	95,572	55,314	146,966	0.84	1.52	14,207
平成24年10月	3,199	1,412	1,781	15,273	6,835	8,396	4,776	12,187	0.80	1.49	1,267
平成24年11月	3,043	1,370	1,670	15,026	6,802	8,186	4,494	11,831	0.79	1.48	1,115
平成24年12月	2,031	927	1,100	13,695	6,358	7,305	3,737	11,270	0.82	1.84	1,051
平成25年1月	3,202	1,311	1,880	13,781	6,334	7,411	5,085	11,875	0.86	1.59	970
平成25年2月	3,144	1,317	1,819	14,203	6,517	7,646	4,940	12,694	0.89	1.57	1,114
平成25年3月	3,209	1,339	1,859	14,987	6,823	8,122	5,189	13,698	0.91	1.62	1,572
平成25年4月	4,359	1,783	2,564	15,932	7,237	8,647	4,943	13,203	0.83	1.13	1,337
平成25年5月	3,267	1,319	1,942	16,070	7,252	8,768	3,985	11,991	0.75	1.22	1,362
平成25年6月	2,726	1,120	1,601	14,985	6,757	8,181	4,532	11,697	0.78	1.66	1,149
平成25年7月	2,802	1,229	1,564	14,266	6,447	7,779	4,677	11,930	0.84	1.67	1,065
平成25年8月	2,694	1,126	1,565	13,886	6,270	7,581	4,234	12,118	0.87	1.57	1,099
平成25年9月	2,819	1,067	1,743	13,645	6,059	7,550	4,722	12,472	0.91	1.68	1,106
平成25年10月	2,918	1,310	1,604	13,686	6,146	7,511	5,242	10,838	0.79	1.80	1,193

※性別表示を強制していないため、合計と男女の計は不一致となります。

# 年間

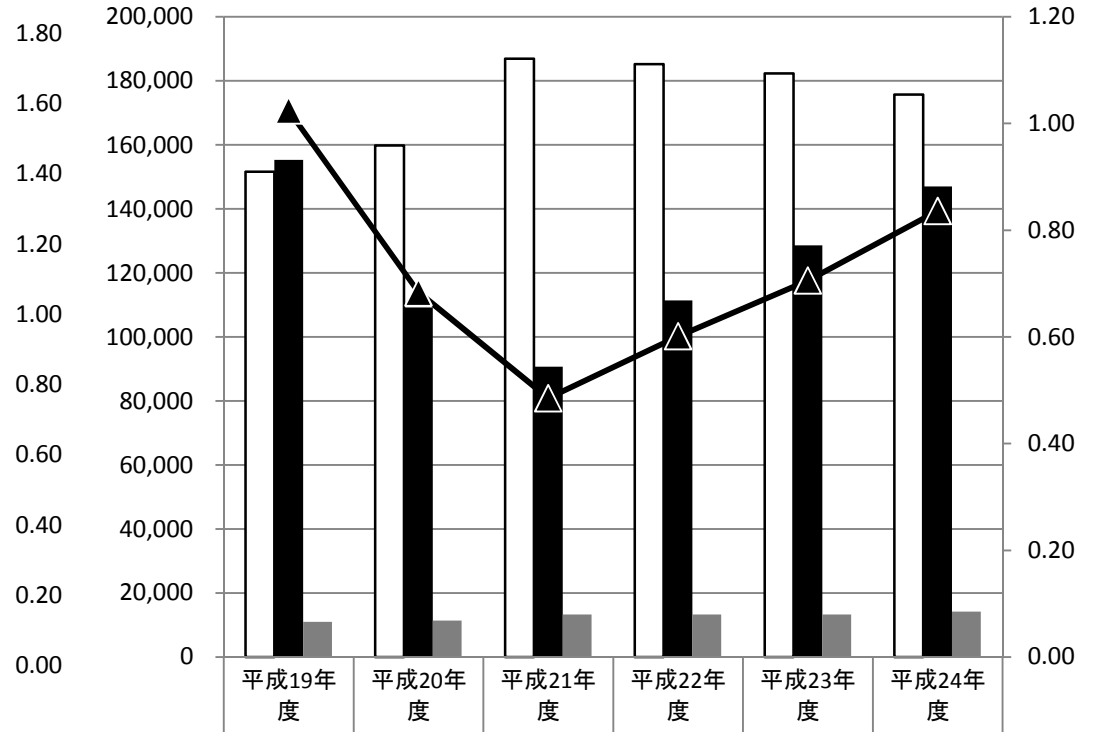
## 5-1. 求人・求職の推移（一般＋パート）

新規求職者数
  新規求人数
  求人充足数
  新規求人倍率



新規求職者数	35,155	36,725	39,535	40,954	40,144	36,495
新規求人数	56,005	40,644	37,620	44,381	49,163	55,314
求人充足数	10,961	11,352	13,265	13,333	13,260	14,207
新規求人倍率	1.59	1.11	0.95	1.08	1.22	1.52

有効求職者数
  有効求人数
  求人充足数
  有効求人倍率



有効求職者数	151,613	159,778	186,944	185,224	182,259	175,749
有効求人数	155,317	109,195	90,729	111,398	128,644	146,966
求人充足数	10,961	11,352	13,265	13,333	13,260	14,207
有効求人倍率	1.02	0.68	0.49	0.60	0.71	0.84

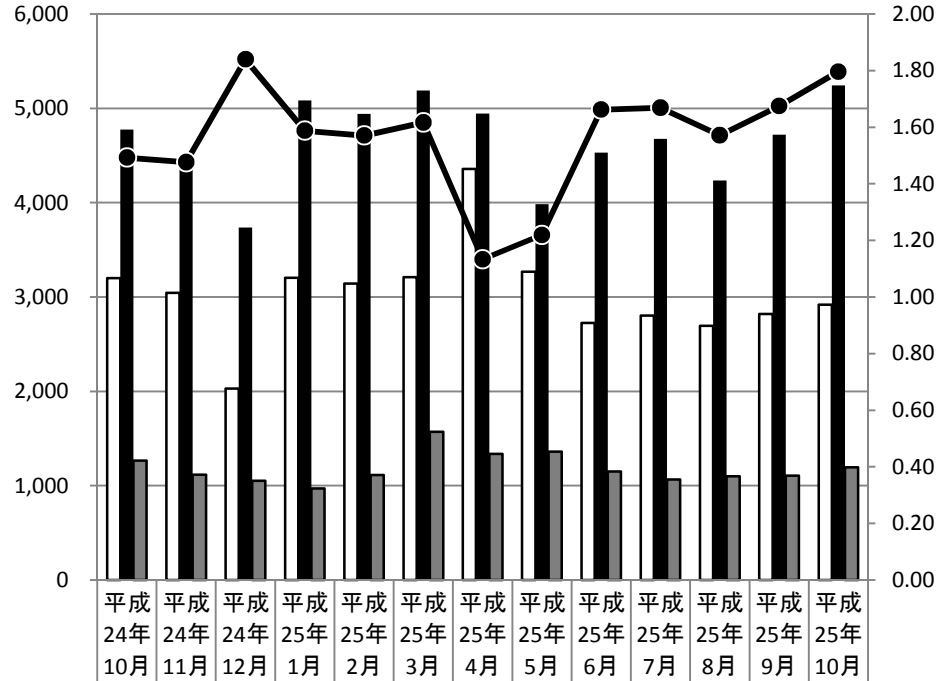
### 新規

### 有効

# 月間

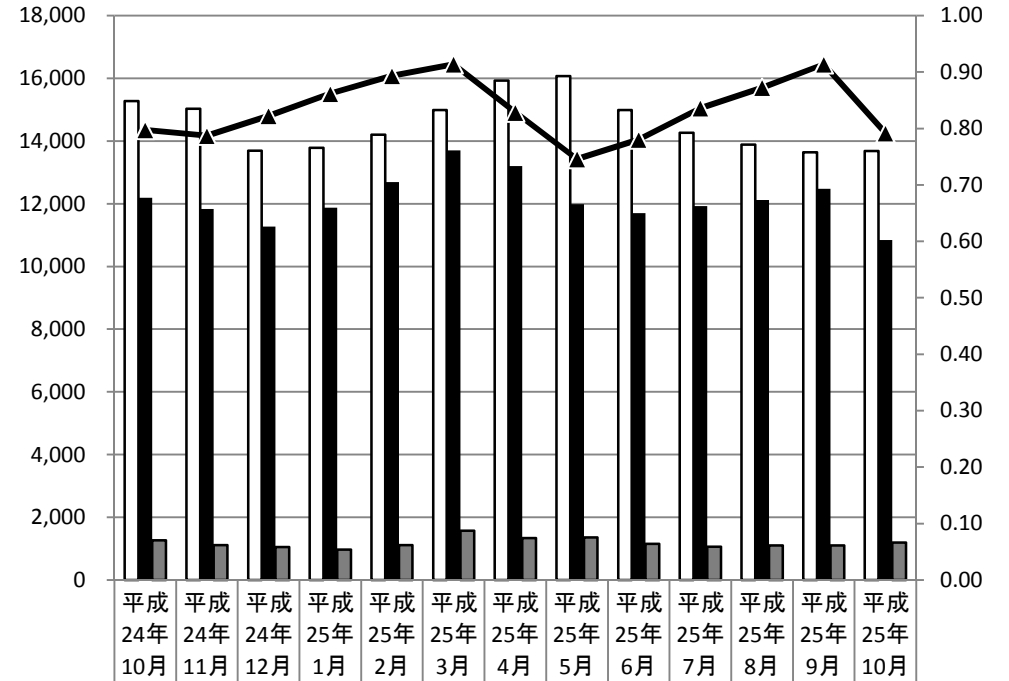
## 5-2. 求人・求職の推移（一般＋パート）

新規求職者数
  新規求人数
  求人充足数
  新規求人倍率



新規求職者数	3,199	3,043	2,031	3,202	3,144	3,209	4,359	3,267	2,726	2,802	2,694	2,819	2,918
新規求人数	4,776	4,494	3,737	5,085	4,940	5,189	4,943	3,985	4,532	4,677	4,234	4,722	5,242
求人充足数	1,267	1,115	1,051	970	1,114	1,572	1,337	1,362	1,149	1,065	1,099	1,106	1,193
新規求人倍率	1.49	1.48	1.84	1.59	1.57	1.62	1.13	1.22	1.66	1.67	1.57	1.68	1.80

有効求職者数
  有効求人数
  求人充足数
  有効求人倍率



有効求職者数	15,27	15,02	13,69	13,78	14,20	14,98	15,93	16,07	14,98	14,26	13,88	13,64	13,68
有効求人数	12,18	11,83	11,27	11,87	12,69	13,69	13,20	11,99	11,69	11,93	12,11	12,47	10,83
求人充足数	1,267	1,115	1,051	970	1,114	1,572	1,337	1,362	1,149	1,065	1,099	1,106	1,193
有効求人倍率	0.80	0.79	0.82	0.86	0.89	0.91	0.83	0.75	0.78	0.84	0.87	0.91	0.79

### 新規

### 有効