

平成25年7月分

ハローワーク熊本  
求人・求職状況  
及び  
賃金情報



〔掲載内容〕

- |                      |            |
|----------------------|------------|
| 1.職業別有効求人・求職及び有効求人倍率 | 4.産業別求人賃金  |
| 2.職業別求人・求職(希望)賃金     | 5.求人・求職の推移 |
| 3.職業別求人賃金(中分類)       |            |

- \* 「求人賃金」: 新規求人の上限の平均値、及び下限の平均値を表示しています。
- \* 「求職賃金」: 新規求職者の希望賃金の平均値を表示しています。

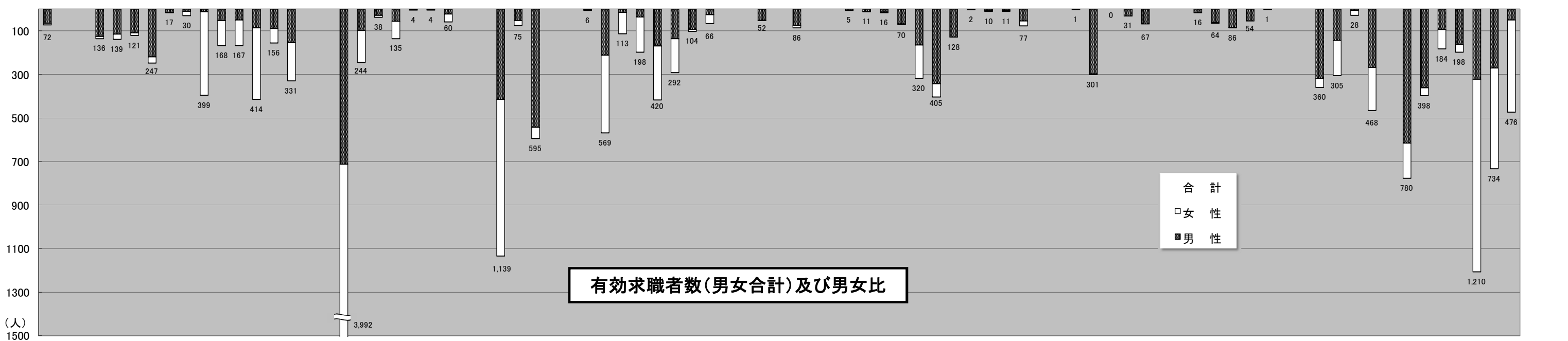
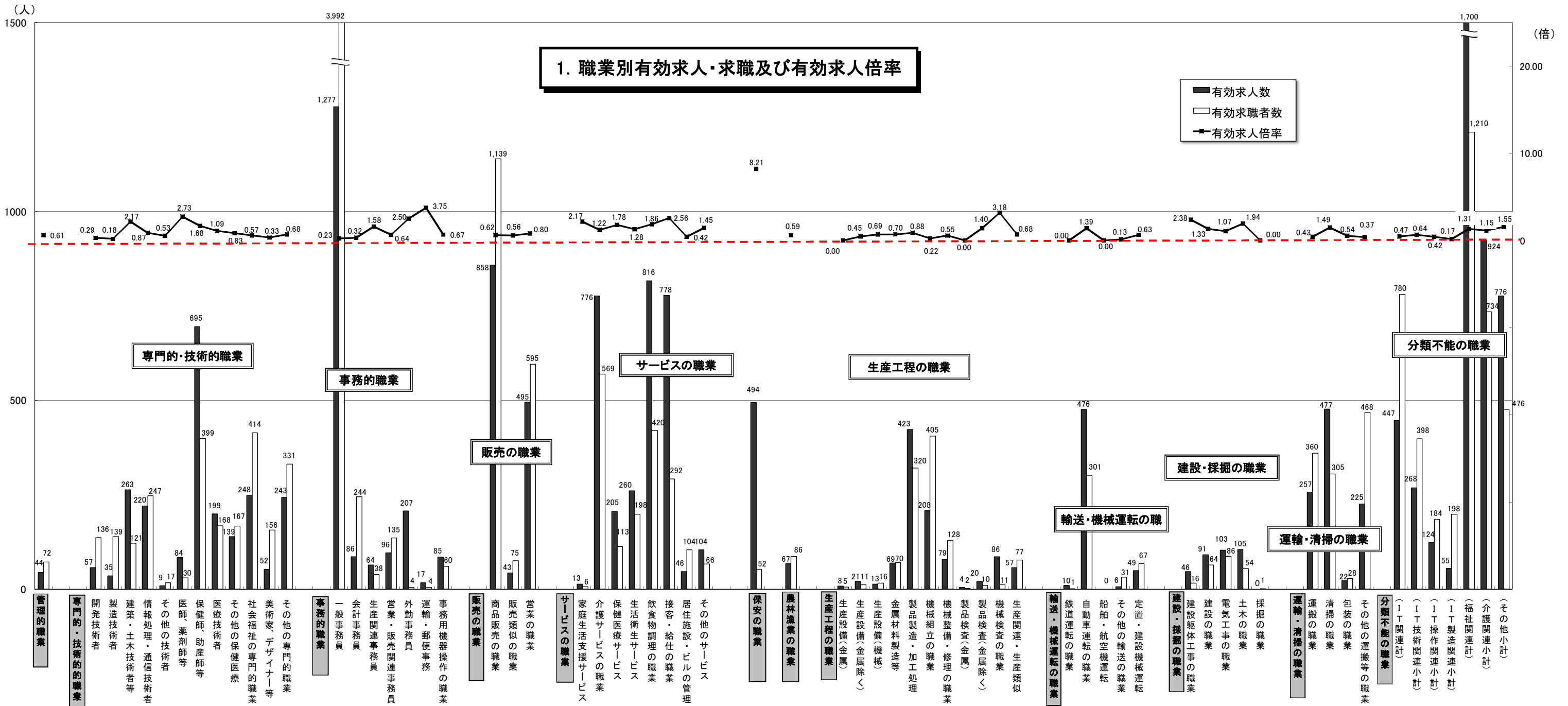
労働者の募集・採用にあたっては、年齢・性別にかかわりなく均等な機会をあたえるよう努めましょう。

ハローワーク熊本  
熊本公共職業安定所

# 1. 職業別有効求人・求職及び有効求人倍率

2013年7月	有効求人数		求職者数		有効求人倍率 合計
	合計	合計	男性	女性	
<b>職業計</b>	<b>11,930</b>	<b>14,266</b>	<b>6,447</b>	<b>7,779</b>	<b>0.71</b>
<b>A 管理的職業</b>	<b>44</b>	<b>72</b>	<b>65</b>	<b>7</b>	<b>0.61</b>
<b>B 専門的・技術的職業</b>	<b>2,244</b>	<b>2,325</b>	<b>1,034</b>	<b>1,284</b>	<b>0.92</b>
07 開発技術者	57	136	125	10	0.29
08 製造技術者	35	139	114	24	0.18
09 建築・土木技術者等	263	121	108	13	2.17
10 情報処理・通信技術者	220	247	219	28	0.87
11 その他の技術者	9	17	15	2	0.53
12 医師、薬剤師等	84	30	10	20	2.73
13 保健師、助産師等	695	399	12	384	1.68
14 医療技術者	199	168	53	115	1.09
15 その他の保健医療	139	167	49	118	0.83
16 社会福祉の専門的職業	248	414	86	328	0.57
22 美術家、デザイナー等	52	156	89	67	0.33
その他の専門的職業	243	331	154	175	0.68
<b>C 事務的職業</b>	<b>1,832</b>	<b>4,477</b>	<b>922</b>	<b>3,545</b>	<b>0.27</b>
25 一般事務員	1,277	3,992	712	3,271	0.23
26 会計事務員	86	244	98	146	0.32
27 生産関連事務員	64	38	29	9	1.58
28 営業・販売関連事務員	96	135	55	80	0.64
29 外勤事務員	207	4	3	1	2.50
30 運輸・郵便事務	17	4	3	1	3.75
31 事務用機器操作の職業	85	60	22	37	0.67
<b>D 販売の職業</b>	<b>1,396</b>	<b>1,809</b>	<b>1,009</b>	<b>794</b>	<b>0.68</b>
32 商品販売の職業	858	1,139	414	720	0.62
33 販売類似の職業	43	75	52	23	0.56
34 営業の職業	495	595	543	51	0.80
<b>E サービスの職業</b>	<b>2,998</b>	<b>1,768</b>	<b>687</b>	<b>1,075</b>	<b>1.60</b>
35 家庭生活支援サービス	13	6	2	4	2.17
36 介護サービスの職業	776	569	212	356	1.22
37 保健医療サービス	205	113	15	98	1.78
38 生活衛生サービス	260	198	36	162	1.28
39 飲食物調理の職業	816	420	169	248	1.86
40 接客・給仕の職業	778	292	135	157	2.56
41 居住施設・ビルの管理	46	104	93	9	0.42
42 その他のサービス	104	66	25	41	1.45
<b>F 保安の職業</b>	<b>494</b>	<b>52</b>	<b>51</b>	<b>1</b>	<b>8.21</b>
<b>G 農林漁業の職業</b>	<b>67</b>	<b>86</b>	<b>75</b>	<b>11</b>	<b>0.59</b>
<b>H 生産工程の職業</b>	<b>988</b>	<b>1,055</b>	<b>799</b>	<b>253</b>	<b>0.58</b>
49 生産設備（金属）	8	5	5	0	0.00
50 生産設備（金属除く）	21	11	10	1	0.45
51 生産設備（機械）	13	16	13	3	0.69
52 金属材料製造等	69	70	67	3	0.70
54 製品製造・加工処理	423	320	164	155	0.88
57 機械組立の職業	208	405	343	60	0.22
60 機械整備・修理の職業	79	128	128	0	0.55
61 製品検査（金属）	4	2	2	0	0.00
62 製品検査（金属除く）	20	10	7	3	1.40
63 機械検査の職業	86	11	6	5	3.18
64 生産関連・生産類似	57	77	54	23	0.68
<b>I 輸送・機械運転の職業</b>	<b>541</b>	<b>400</b>	<b>396</b>	<b>4</b>	<b>1.16</b>
65 鉄道運転の職業	10	1	1	0	0.00
66 自動車運転の職業	476	301	297	4	1.39
67 船舶・航空機運転	0	0	0	0	0.00
68 その他の輸送の職業	6	31	31	0	0.13
69 定置・建設機械運転	49	67	67	0	0.63
<b>J 建設・採掘の職業</b>	<b>345</b>	<b>221</b>	<b>216</b>	<b>5</b>	<b>1.45</b>
70 建設躯体工事の職業	46	16	16	0	2.38
71 建設の職業	91	64	62	2	1.33
72 電気工事の職業	103	86	84	2	1.07
73 土木の職業	105	54	54	0	1.94
74 採掘の職業	0	1	0	1	0.00
<b>K 運搬・清掃等の職業</b>	<b>981</b>	<b>1,161</b>	<b>734</b>	<b>424</b>	<b>0.69</b>
75 運搬の職業	257	360	318	41	0.43
76 清掃の職業	477	305	144	161	1.49
77 包装の職業	22	28	5	23	0.54
78 その他の運搬等の職業	225	468	267	199	0.37
<b>分類不能の職業</b>	<b>0</b>	<b>840</b>	<b>459</b>	<b>376</b>	<b>0.00</b>
（IT関連計）	447	780	615	162	0.47
（IT技術関連小計）	268	398	361	36	0.64
（IT操作関連小計）	124	184	93	90	0.42
（IT製造関連小計）	55	198	161	36	0.17
（福祉関連計）	1,700	1,210	321	885	1.31
（介護関連小計）	924	734	271	462	1.15
（その他小計）	776	476	50	423	1.55

\* 臨時・季節・日雇を除く常用で算定（パートは含む）



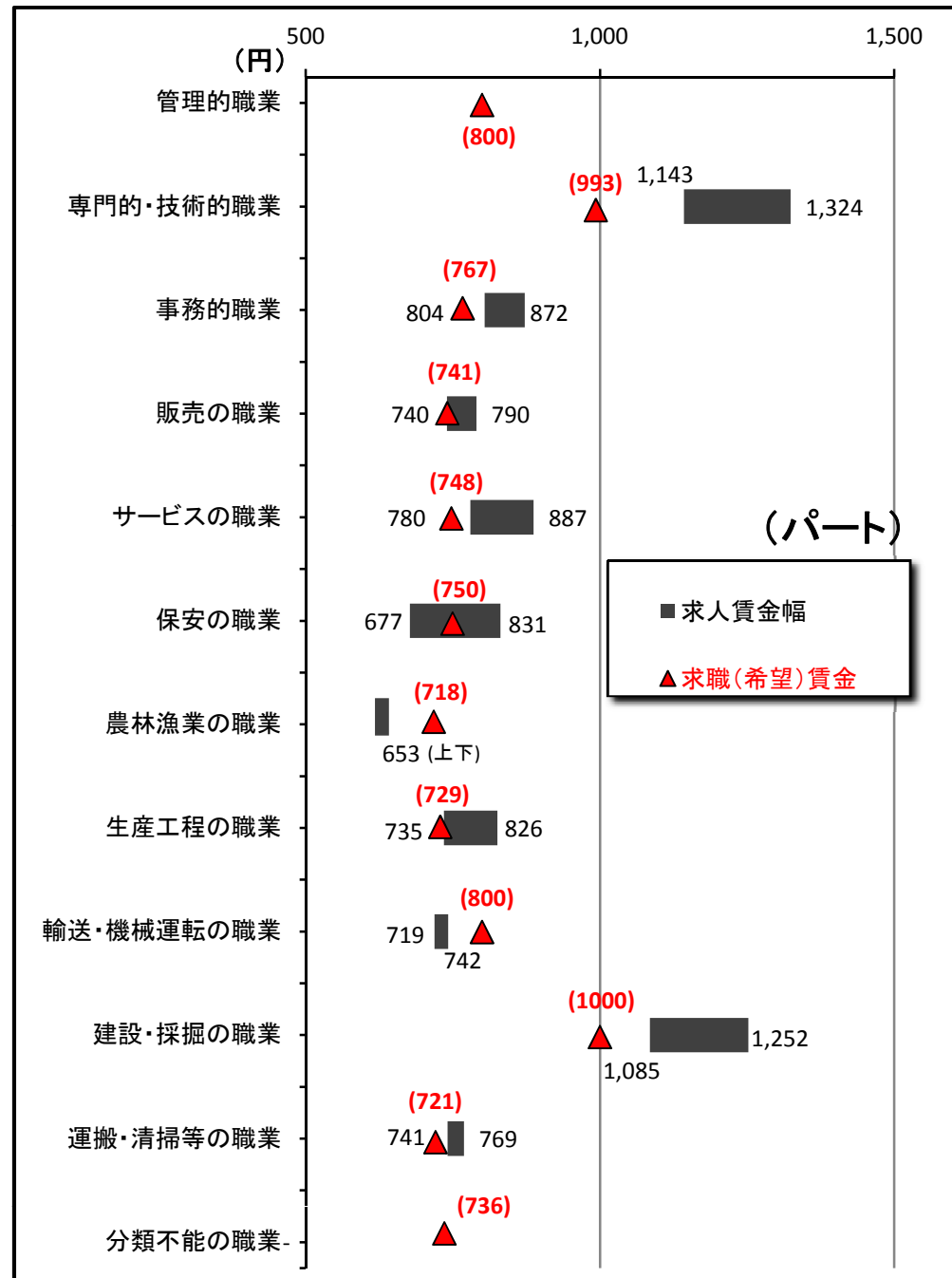
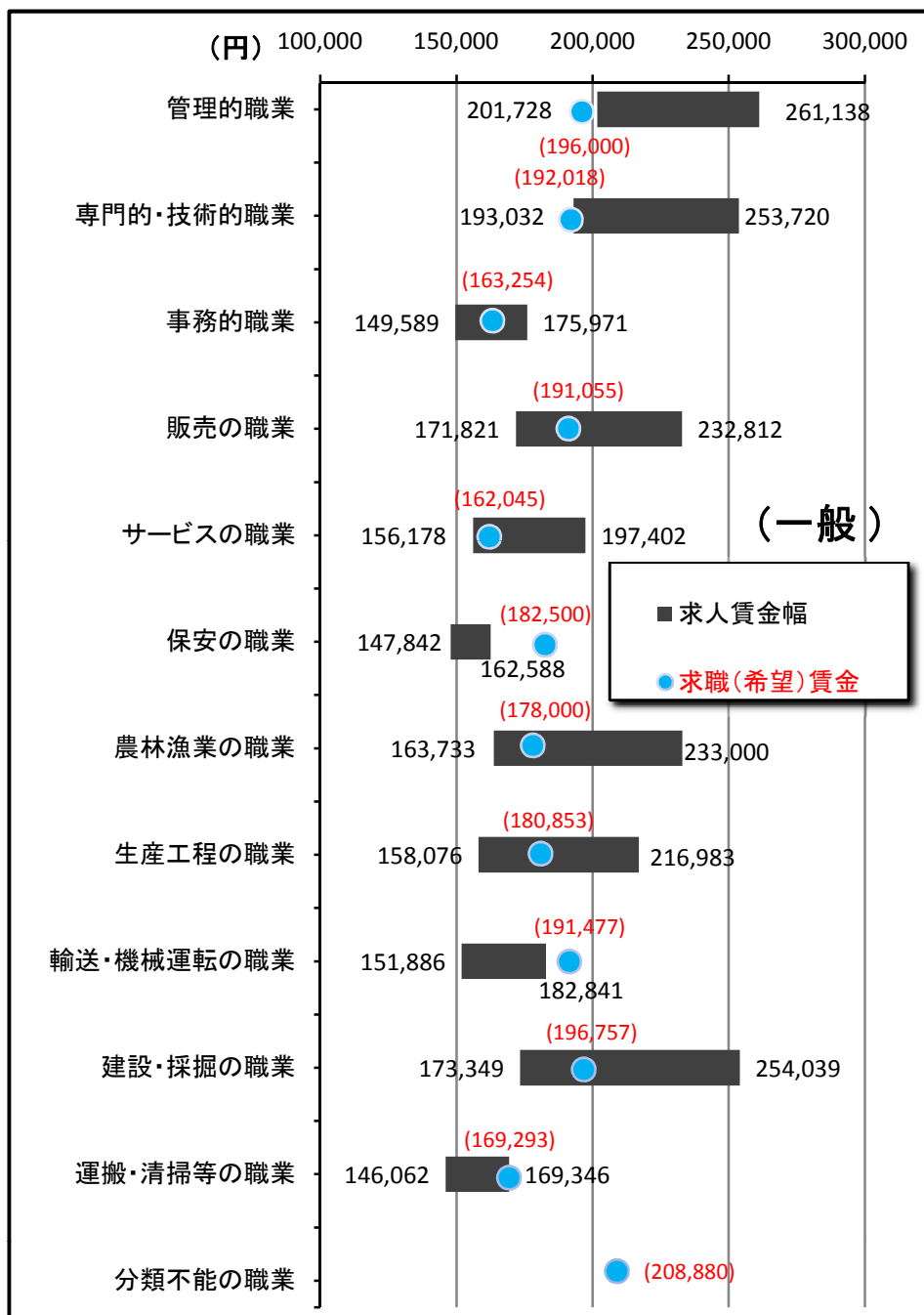
## 2. 職業別求人賃金・求職（希望）賃金…一般およびパート

2013年7月	求人賃金				求職賃金	
	一般		パート		一般	パート
	上限	下限	上限	下限		
職業計	217,060	168,452	932	840	178,170	787
管理的職業	261,138	201,728	-	-	196,000	800
専門的・技術的職業	253,720	193,032	1,324	1,143	192,018	993
事務的職業	175,971	149,589	872	804	163,254	767
販売の職業	232,812	171,821	790	740	191,055	741
サービスの職業	197,402	156,178	887	780	162,045	748
保安の職業	162,588	147,842	831	677	182,500	750
農林漁業の職業	233,000	163,733	653	653	178,000	718
生産工程の職業	216,983	158,076	826	735	180,853	729
輸送・機械運転の職業	182,841	151,886	742	719	191,477	800
建設・採掘の職業	254,039	173,349	1,252	1,085	196,757	1,000
運搬・清掃等の職業	169,346	146,062	769	741	169,293	721
分類不能の職業	-	-	-	-	208,880	736

\*月内にハローワーク熊本に求職申込をされた方の希望賃金、及び当月出された求人の平均賃金で算出。

\*パートは時間給で計上

## 2. 職業別求人賃金・求職（希望）賃金…一般およびパート



### 3. 職業別求人賃金（中分類） …一般およびパート

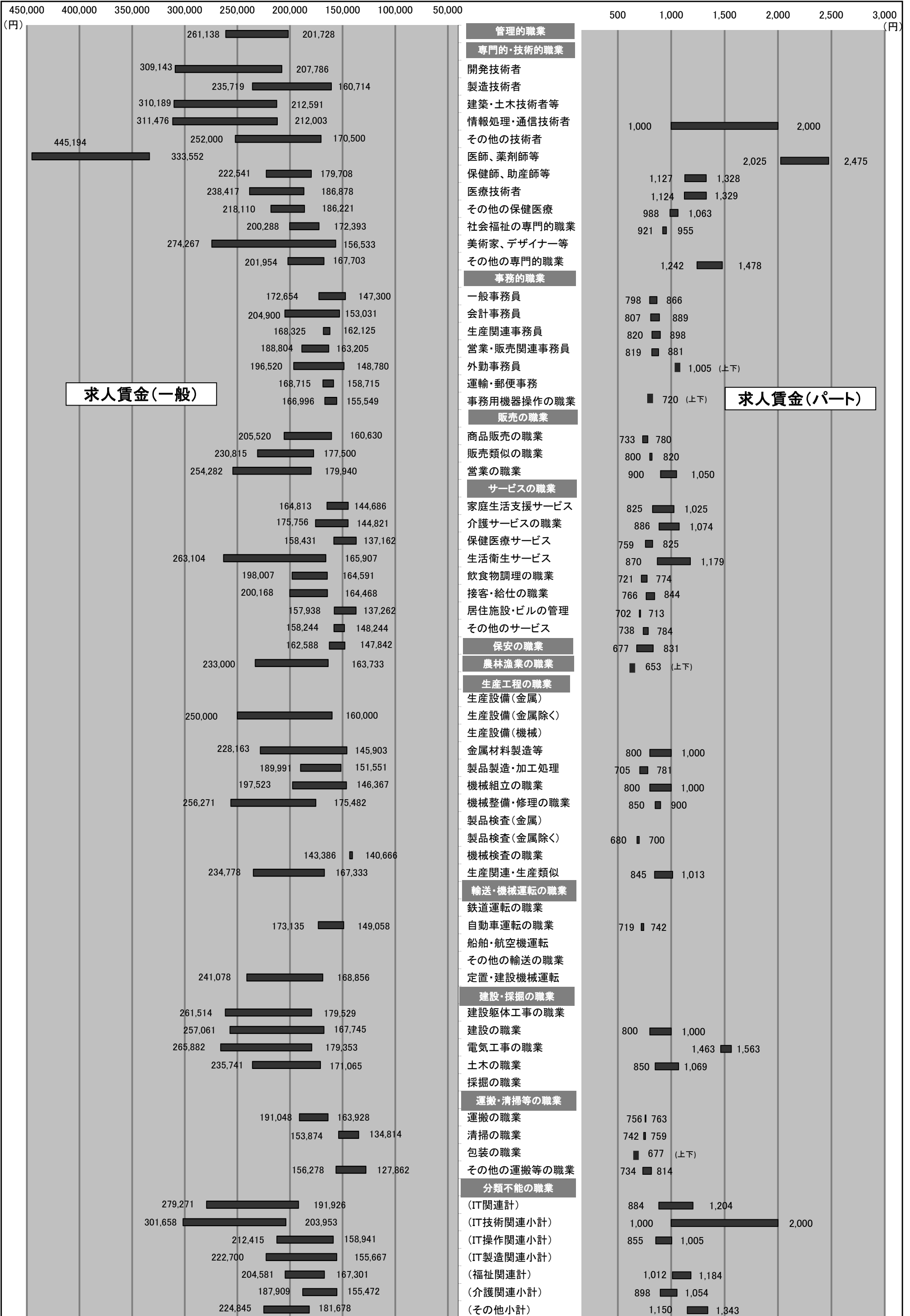
\*パートは時間給で計上

2013年7月	一般		パート	
	上限	下限	上限	下限
<b>職業計</b>	<b>217,060</b>	<b>168,452</b>	<b>932</b>	<b>840</b>
<b>管理的職業</b>	<b>261,138</b>	<b>201,728</b>	-	-
<b>専門的・技術的職業</b>	<b>253,720</b>	<b>193,032</b>	<b>1,324</b>	<b>1,143</b>
開発技術者	309,143	207,786	-	-
製造技術者	235,719	160,714	-	-
建築・土木技術者等	310,189	212,591	-	-
情報処理・通信技術者	311,476	212,003	2,000	1,000
その他の技術者	252,000	170,500	-	-
医師、薬剤師等	445,194	333,552	2,475	2,025
保健師、助産師等	222,541	179,708	1,328	1,127
医療技術者	238,417	186,878	1,329	1,124
その他の保健医療	218,110	186,221	1,063	988
社会福祉の専門的職業	200,288	172,393	955	921
美術家、デザイナー等	274,267	156,533	-	-
その他の専門的職業	201,954	167,703	1,478	1,242
<b>事務的職業</b>	<b>175,971</b>	<b>149,589</b>	<b>872</b>	<b>804</b>
一般事務員	172,654	147,300	866	798
会計事務員	204,900	153,031	889	807
生産関連事務員	168,325	162,125	898	820
営業・販売関連事務員	188,804	163,205	881	819
外勤事務員	196,520	148,780	1,005	1,005
運輸・郵便事務	168,715	158,715	-	-
事務用機器操作の職業	166,996	155,549	720	720
<b>販売の職業</b>	<b>232,812</b>	<b>171,821</b>	<b>790</b>	<b>740</b>
商品販売の職業	205,520	160,630	780	733
販売類似の職業	230,815	177,500	820	800
営業の職業	254,282	179,940	1,050	900
<b>サービスの職業</b>	<b>197,402</b>	<b>156,178</b>	<b>887</b>	<b>780</b>
家庭生活支援サービス	164,813	144,686	1,025	825
介護サービスの職業	175,756	144,821	1,074	886
保健医療サービス	158,431	137,162	825	759
生活衛生サービス	263,104	165,907	1,179	870
飲食物調理の職業	198,007	164,591	774	721
接客・給仕の職業	200,168	164,468	844	766
居住施設・ビルの管理	157,938	137,262	713	702
その他のサービス	158,244	148,244	784	738
<b>保安の職業</b>	<b>162,588</b>	<b>147,842</b>	<b>831</b>	<b>677</b>
<b>農林漁業の職業</b>	<b>233,000</b>	<b>163,733</b>	<b>653</b>	<b>653</b>
<b>生産工程の職業</b>	<b>216,983</b>	<b>158,076</b>	<b>826</b>	<b>735</b>
生産設備（金属）	-	-	-	-
生産設備（金属除く）	250,000	160,000	-	-
生産設備（機械）	-	-	-	-
金属材料製造等	228,163	145,903	1,000	800
製品製造・加工処理	189,991	151,551	781	705
機械組立の職業	197,523	146,367	1,000	800
機械整備・修理の職業	256,271	175,482	900	850
製品検査（金属）	-	-	-	-
製品検査（金属除く）	-	-	700	680
機械検査の職業	143,386	140,666	-	-
生産関連・生産類似	234,778	167,333	1,013	845
<b>輸送・機械運転の職業</b>	<b>182,841</b>	<b>151,886</b>	<b>742</b>	<b>719</b>
鉄道運転の職業	-	-	-	-
自動車運転の職業	173,135	149,058	742	719
船舶・航空機運転	-	-	-	-
その他の輸送の職業	-	-	-	-
定置・建設機械運転	241,078	168,856	-	-
<b>建設・採掘の職業</b>	<b>254,039</b>	<b>173,349</b>	<b>1,252</b>	<b>1,085</b>
建設躯体工事の職業	261,514	179,529	-	-
建設の職業	257,061	167,745	1,000	800
電気工事の職業	265,882	179,353	1,563	1,463
土木の職業	235,741	171,065	1,069	850
採掘の職業	-	-	-	-
<b>運搬・清掃等の職業</b>	<b>169,346</b>	<b>146,062</b>	<b>769</b>	<b>741</b>
運搬の職業	191,048	163,928	763	756
清掃の職業	153,874	134,814	759	742
包装の職業	-	-	677	677
その他の運搬等の職業	156,278	127,862	814	734
<b>分類不能の職業</b>	<b>-</b>	<b>-</b>	<b>-</b>	<b>-</b>
（IT関連計）	279,271	191,926	1,204	884
（IT技術関連小計）	301,658	203,953	2,000	1,000
（IT操作関連小計）	212,415	158,941	1,005	855
（IT製造関連小計）	222,700	155,667	-	-
（福祉関連計）	204,581	167,301	1,184	1,012
（介護関連小計）	187,909	155,472	1,054	898
（その他小計）	224,845	181,678	1,343	1,150

\*「求人賃金」：新規求人の上限の平均値、及び下限の平均値を表示

### 3. 職業別求人賃金（中分類）…一般およびパート

2013年7月



#### 4. 産業別求人賃金…一般およびパート

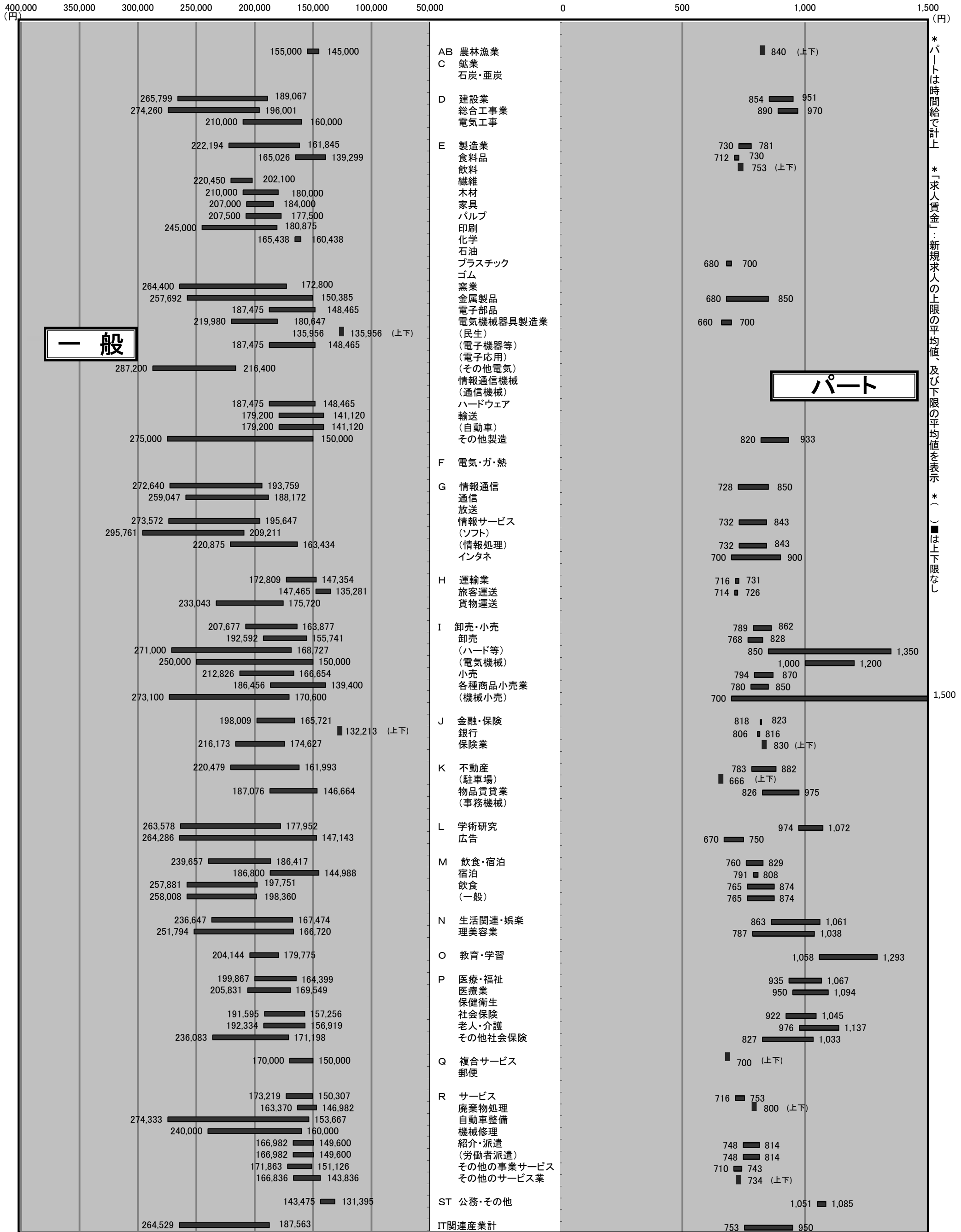
2013年7月	一般		パート	
	上限	下限	上限	下限
<b>産業計</b>	<b>217,060</b>	<b>168,452</b>	<b>932</b>	<b>840</b>
<b>AB 農林漁業</b>	<b>155,000</b>	<b>145,000</b>	<b>840</b>	<b>840</b>
<b>C 鉱業</b>	-	-	-	-
石炭・亜炭	-	-	-	-
<b>D 建設業</b>	<b>265,799</b>	<b>189,067</b>	<b>951</b>	<b>854</b>
総合工事業	274,260	196,001	970	890
電気工事	210,000	160,000	-	-
<b>E 製造業</b>	<b>222,194</b>	<b>161,845</b>	<b>781</b>	<b>730</b>
食料品	165,026	139,299	730	712
飲料	-	-	753	753
繊維	220,450	202,100	-	-
木材	210,000	180,000	-	-
家具	207,000	184,000	-	-
パルプ	207,500	177,500	-	-
印刷	245,000	180,875	-	-
化学	165,438	160,438	-	-
石油	-	-	-	-
プラスチック	-	-	700	680
ゴム	-	-	-	-
窯業	264,400	172,800	-	-
金属製品	257,692	150,385	850	680
電子部品	187,475	148,465	-	-
電気機械器具製造業	219,980	180,647	700	660
(民生)	135,956	135,956	-	-
(電子機器等)	187,475	148,465	-	-
(電子応用)	-	-	-	-
(その他電気)	287,200	216,400	-	-
情報通信機械	-	-	-	-
(通信機械)	-	-	-	-
ハードウェア	187,475	148,465	-	-
輸送	179,200	141,120	-	-
(自動車)	179,200	141,120	-	-
その他製造	275,000	150,000	933	820
<b>F 電気・ガ・熱</b>	-	-	-	-
<b>G 情報通信</b>	<b>272,640</b>	<b>193,759</b>	<b>850</b>	<b>728</b>
通信	259,047	188,172	-	-
放送	-	-	-	-
情報サービス	273,572	195,647	843	732
(ソフト)	295,761	209,211	-	-
(情報処理)	220,875	163,434	843	732
インタネ	-	-	900	700
<b>H 運輸業</b>	<b>172,809</b>	<b>147,354</b>	<b>731</b>	<b>716</b>
旅客運送	147,465	135,281	726	714
貨物運送	233,043	175,720	-	-
<b>I 卸売・小売</b>	<b>207,677</b>	<b>163,877</b>	<b>862</b>	<b>789</b>
卸売	192,592	155,741	828	768
(ハード等)	271,000	168,727	1,350	850
(電気機械)	250,000	150,000	1,200	1,000
小売	212,826	166,654	870	794
各種商品小売業	186,456	139,400	850	780
(機械小売)	273,100	170,600	1,500	700
<b>J 金融・保険</b>	<b>198,009</b>	<b>165,721</b>	<b>823</b>	<b>818</b>
銀行	132,213	132,213	816	806
保険業	216,173	174,627	830	830
<b>K 不動産</b>	<b>220,479</b>	<b>161,993</b>	<b>882</b>	<b>783</b>
(駐車場)	-	-	666	666
物品賃貸業	187,076	146,664	975	826
(事務機械)	-	-	-	-
<b>L 学術研究</b>	<b>263,578</b>	<b>177,952</b>	<b>1,072</b>	<b>974</b>
広告	264,286	147,143	750	670
<b>M 飲食・宿泊</b>	<b>239,657</b>	<b>186,417</b>	<b>829</b>	<b>760</b>
宿泊	186,800	144,988	808	791
飲食	257,881	197,751	874	765
(一般)	258,008	198,360	874	765
<b>N 生活関連・娯楽</b>	<b>236,647</b>	<b>167,474</b>	<b>1,061</b>	<b>863</b>
理美容業	251,794	166,720	1,038	787
<b>O 教育・学習</b>	<b>204,144</b>	<b>179,775</b>	<b>1,293</b>	<b>1,058</b>
<b>P 医療・福祉</b>	<b>199,867</b>	<b>164,399</b>	<b>1,067</b>	<b>935</b>
医療業	205,831	169,549	1,094	950
保健衛生	-	-	-	-
社会保険	191,595	157,256	1,045	922
老人・介護	192,334	156,919	1,137	976
その他社会保険	236,083	171,198	1,033	827
<b>Q 複合サービス</b>	<b>170,000</b>	<b>150,000</b>	<b>700</b>	<b>700</b>
郵便	-	-	-	-
<b>R サービス</b>	<b>173,219</b>	<b>150,307</b>	<b>753</b>	<b>716</b>
廃棄物処理	163,370	146,982	800	800
自動車整備	274,333	153,667	-	-
機械修理	240,000	160,000	-	-
紹介・派遣	166,982	149,600	814	748
(労働者派遣)	166,982	149,600	814	748
その他の事業サービス	171,863	151,126	743	710
その他のサービス業	166,836	143,836	734	734
<b>ST 公務・その他</b>	<b>143,475</b>	<b>131,395</b>	<b>1,085</b>	<b>1,051</b>
<b>IT関連産業計</b>	<b>264,529</b>	<b>187,563</b>	<b>950</b>	<b>753</b>

\*パートは時間給で計上 \*平成19年11月に産業分類変更あり \*「求人賃金」：新規求人の上限の平均値及び下限の平均値を表示



# 4. 産業別求人賃金…一般およびパート

2013年7月



\*パートは時間給で計上  
\*「求人賃金」：新規求人の上限の平均値、及び下限の平均値を表示  
\* ( ) は上下限なし

一般

パート

## 5. 求人・求職の推移（一般＋パート）

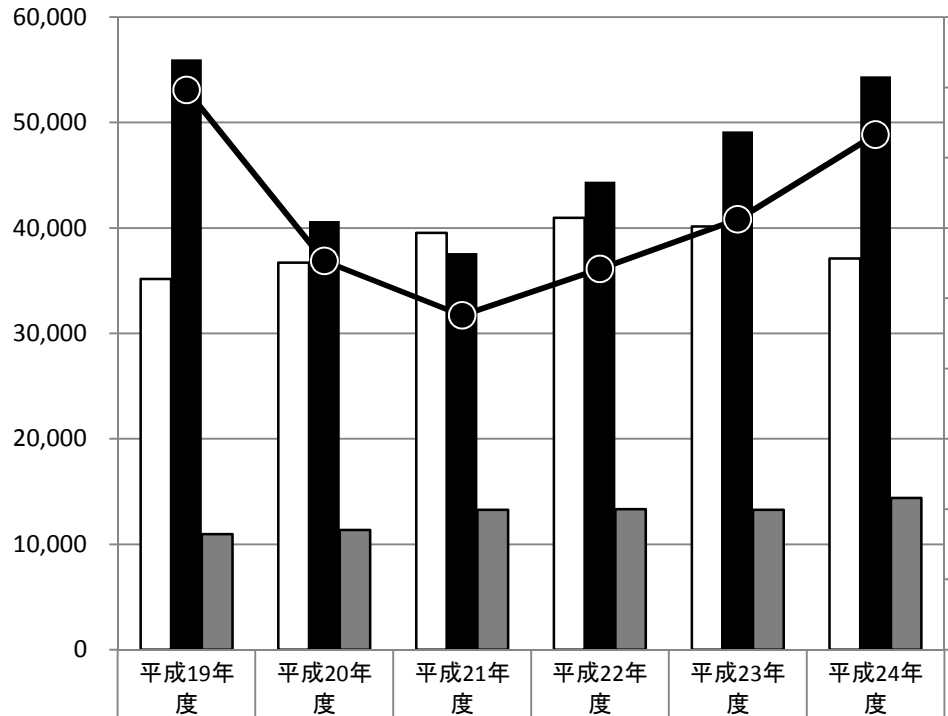
区分 年月	新規求職者数			有効求職者数			新規求人数	有効求人数	有効求人倍率	新規求人倍率	求人充足数
	合計	男子	女子	合計	男子	女子					
平成19年度	35,155	14,359	20,569	151,613	65,935	85,015	56,005	155,317	1.02	1.59	10,961
平成20年度	36,725	14,024	20,443	159,778	52,788	86,213	40,644	109,195	0.68	1.11	11,352
平成21年度	39,535	17,413	21,771	186,944	91,068	94,741	37,620	90,729	0.49	0.95	13,265
平成22年度	40,954	17,009	23,603	185,224	83,846	99,840	44,381	111,398	0.60	1.08	13,333
平成23年度	40,144	16,817	23,161	182,259	80,971	100,518	49,163	128,644	0.71	1.22	13,260
平成24年度	37,103	15,649	21,359	179,136	81,363	97,269	54,397	143,223	0.80	1.47	14,380
平成24年7月	2,728	1,218	1,499	15,204	6,973	8,193	3,700	10,051	0.66	1.36	1,149
平成24年8月	2,968	1,192	1,766	14,851	6,723	8,085	4,807	11,144	0.75	1.62	1,011
平成24年9月	3,227	1,341	1,878	15,129	6,752	8,329	4,209	11,582	0.77	1.30	1,283
平成24年10月	3,199	1,412	1,781	15,273	6,835	8,396	4,776	12,187	0.80	1.49	1,267
平成24年11月	3,043	1,370	1,670	15,026	6,802	8,186	4,494	11,831	0.79	1.48	1,115
平成24年12月	2,031	927	1,100	13,695	6,358	7,305	3,737	11,270	0.82	1.84	1,051
平成25年1月	3,202	1,311	1,880	13,781	6,334	7,411	5,085	11,875	0.86	1.59	970
平成25年2月	3,144	1,317	1,819	14,203	6,517	7,646	4,940	12,694	0.89	1.57	1,114
平成25年3月	3,209	1,339	1,859	14,987	6,823	8,122	5,189	13,698	0.91	1.62	1,572
平成25年4月	4,359	1,783	2,564	15,932	7,237	8,647	4,943	13,203	0.83	1.13	1,337
平成25年5月	3,267	1,319	1,942	16,070	7,252	8,768	3,985	11,991	0.75	1.22	1,362
平成25年6月	2,726	1,120	1,601	14,985	6,757	8,181	4,532	11,697	0.78	1.66	1,149
平成25年7月	2,802	1,229	1,564	14,266	6,447	7,779	4,677	11,930	0.84	1.67	1,065

※性別表示を強制していないため、合計と男女の計は不一致となります。

# 年間

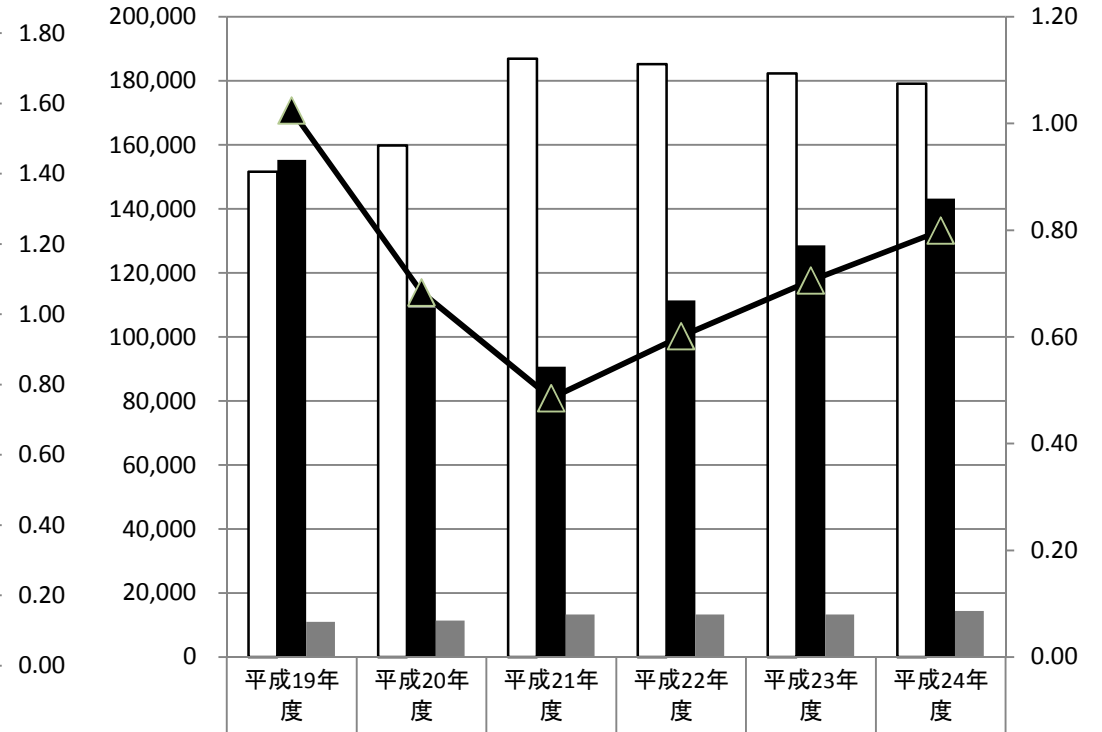
## 5-1. 求人・求職の推移（一般＋パート）

新規求職者数
  新規求人数
  求人充足数
  ● 新規求人倍率



新規求職者数	35,155	36,725	39,535	40,954	40,144	37,103
新規求人数	56,005	40,644	37,620	44,381	49,163	54,397
求人充足数	10,961	11,352	13,265	13,333	13,260	14,380
新規求人倍率	1.59	1.11	0.95	1.08	1.22	1.47

有効求職者数
  有効求人数
  求人充足数
  ▲ 有効求人倍率



有効求職者数	151,613	159,778	186,944	185,224	182,259	179,136
有効求人数	155,317	109,195	90,729	111,398	128,644	143,223
求人充足数	10,961	11,352	13,265	13,333	13,260	14,380
有効求人倍率	1.02	0.68	0.49	0.60	0.71	0.80

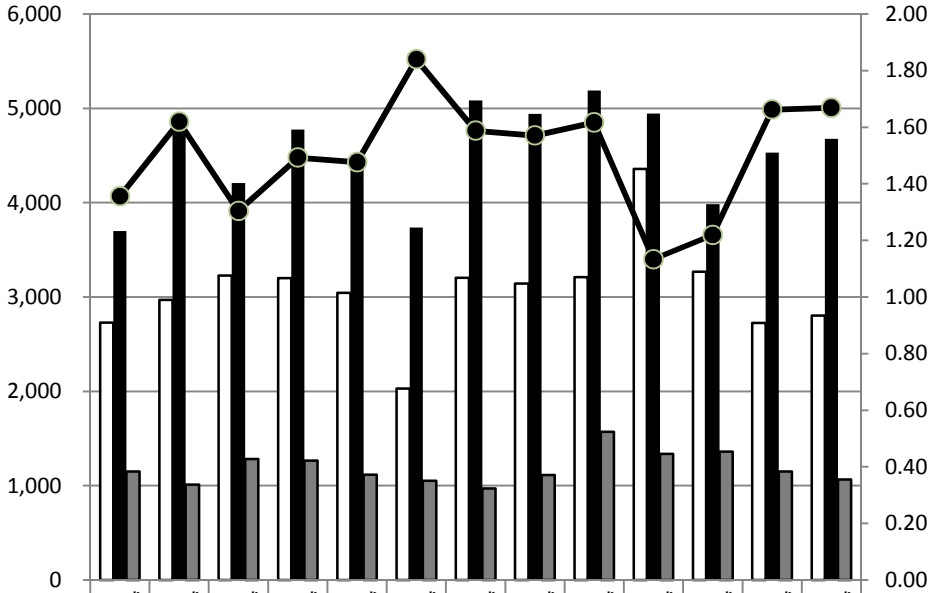
### 新規

### 有効

# 月間

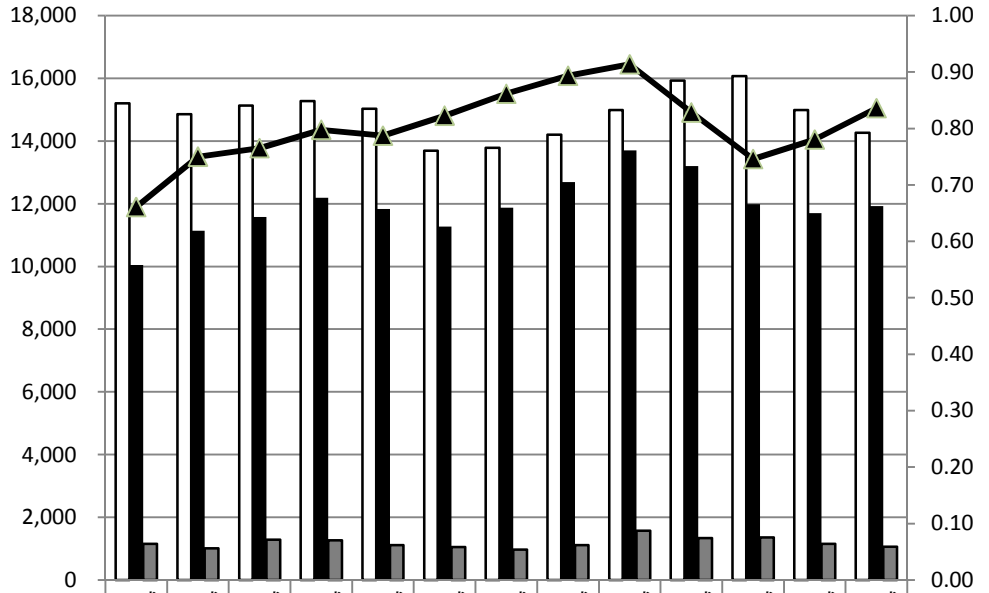
## 5-2. 求人・求職の推移（一般＋パート）

新規求職者数  
  新規求人数  
  求人充足数  
  新規求人倍率



新規求職者数	2,728	2,968	3,227	3,199	3,043	2,031	3,202	3,144	3,209	4,359	3,267	2,726	2,802
新規求人数	3,700	4,807	4,209	4,776	4,494	3,737	5,085	4,940	5,189	4,943	3,985	4,532	4,677
求人充足数	1,149	1,011	1,283	1,267	1,115	1,051	970	1,114	1,572	1,337	1,362	1,149	1,065
新規求人倍率	1.36	1.62	1.30	1.49	1.48	1.84	1.59	1.57	1.62	1.13	1.22	1.66	1.67

有効求職者数  
  有効求人数  
  求人充足数  
  有効求人倍率



有効求職者数	15,20	14,85	15,12	15,27	15,02	13,69	13,78	14,20	14,98	15,93	16,07	14,98	14,26
有効求人数	10,05	11,14	11,58	12,18	11,83	11,27	11,87	12,69	13,69	13,20	11,99	11,69	11,93
求人充足数	1,149	1,011	1,283	1,267	1,115	1,051	970	1,114	1,572	1,337	1,362	1,149	1,065
有効求人倍率	0.66	0.75	0.77	0.80	0.79	0.82	0.86	0.89	0.91	0.83	0.75	0.78	0.84

### 新規

### 有効