

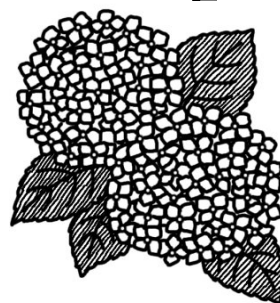
平成25年6月分

ハローワーク熊本

求人・求職状況

及び

賃金情報



〔掲載内容〕

- | | |
|----------------------|------------|
| 1.職業別有効求人・求職及び有効求人倍率 | 4.産業別求人賃金 |
| 2.職業別求人・求職(希望)賃金 | 5.求人・求職の推移 |
| 3.職業別求人賃金(中分類) | |

* 「求人賃金」:新規求人の上限の平均値、及び下限の平均値を表示しています。

* 「求職賃金」:新規求職者の希望賃金の平均値を表示しています。

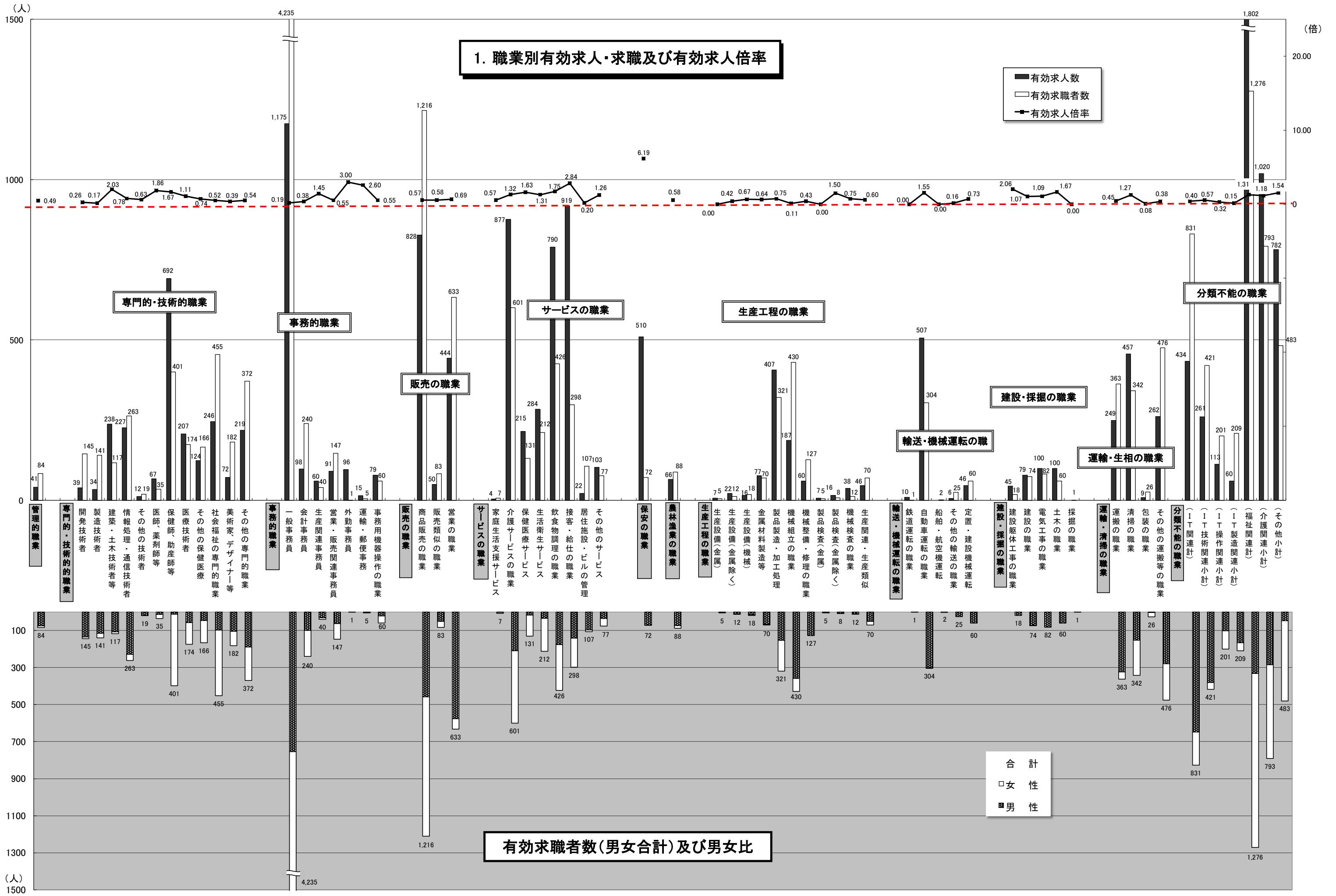
労働者の募集・採用にあたっては、年齢・性別にかかわらず、均等な機会をあたえるよう努めましょう。

ハローワーク熊本
熊本公共職業安定所

1. 職業別有効求人・求職及び有効求人倍率

2013年6月	有効求人人数		有効求職者数		有効求人倍率
	合計	合計	男性	女性	
職業計	11,697	14,985	6,757	8,181	0.66
A 管理的職業	41	84	75	9	0.49
B 専門的・技術的職業	2,177	2,470	1,123	1,335	0.84
07 開発技術者	39	145	135	9	0.26
08 製造技術者	34	141	115	24	0.17
09 建築・土木技術者等	238	117	107	10	2.03
10 情報処理・通信技術者	227	263	229	33	0.78
11 その他の技術者	12	19	18	1	0.63
12 医師・薬剤師等	67	35	13	22	1.86
13 保健師、助産師等	692	401	12	386	1.67
14 医療技術者	207	174	57	117	1.11
15 その他の保健医療	124	166	46	120	0.74
16 社会福祉の専門的職業	246	455	98	354	0.52
22 美術家、デザイナー等	72	182	104	78	0.39
その他の専門的職業	219	372	189	181	0.54
C 事務的職業	1,614	4,728	973	3,741	0.23
25 一般事務員	1,175	4,235	754	3,468	0.19
26 会計事務員	98	240	100	140	0.38
27 生産関連事務員	60	40	31	9	1.45
28 営業・販売関連事務員	91	147	63	84	0.55
29 外勤事務員	96	1	1	0	3.00
30 運輸・郵便事務	15	5	3	2	2.60
31 事務用機器操作の職業	79	60	21	38	0.55
D 販売の職業	1,322	1,932	1,085	841	0.61
32 商品販売の職業	828	1,216	458	753	0.57
33 販売類似の職業	50	83	51	32	0.58
34 営業の職業	444	633	576	56	0.69
E サービスの職業	3,214	1,859	711	1,141	1.61
35 家庭生活支援サービス	4	7	2	5	0.57
36 介護サービスの職業	877	601	209	391	1.32
37 保健医療サービスの職業	215	131	17	113	1.63
38 生活衛生サービスの職業	284	212	34	178	1.31
39 飲食物調理の職業	790	426	176	247	1.75
40 接客・給仕の職業	919	298	141	157	2.84
41 居住施設・ビルの管理	22	107	97	9	0.20
42 その他のサービス	103	77	35	41	1.26
F 保安の職業	510	72	70	2	6.19
G 農林漁業の職業	66	88	74	14	0.58
H 生産工程の職業	883	1,078	806	269	0.44
49 生産設備（金属）	7	5	5	0	0.00
50 生産設備（金属除く）	22	12	11	1	0.42
51 生産設備（機械）	16	18	15	3	0.67
52 金属材料製造等	77	70	66	4	0.64
54 製品製造・加工処理	407	321	153	166	0.75
57 機械組立の職業	187	430	359	70	0.11
60 機械整備・修理の職業	60	127	127	0	0.43
61 製品検査（金属）	7	5	3	2	0.00
62 製品検査（金属除く）	16	8	7	1	1.50
63 機械検査の職業	38	12	9	3	0.75
64 生産関連・生産類似	46	70	51	19	0.60
I 輸送・機械運転の職業	569	392	389	3	1.32
65 鉄道運転の職業	10	1	1	0	0.00
66 自動車運転の職業	507	304	301	3	1.55
67 船舶・航空機運転	0	2	2	0	0.00
68 その他の輸送の職業	6	25	25	0	0.16
69 定置・建設機械運転	46	60	60	0	0.73
J 建設・採掘の職業	324	235	229	6	1.30
70 建設躯体工事の職業	45	18	18	0	2.06
71 建設の職業	79	74	71	3	1.07
72 電気工事の職業	100	82	80	2	1.09
73 土木の職業	100	60	60	0	1.67
74 採掘の職業	0	1	0	1	0.00
K 運搬・清掃等の職業	977	1,207	758	448	0.65
75 運搬の職業	249	363	324	38	0.45
76 清掃の職業	457	342	152	190	1.27
77 包装の職業	9	26	3	23	0.08
78 その他の運搬等の職業	262	476	279	197	0.38
分類不能の職業	0	840	464	372	0.00
（IT関連計）	434	831	648	179	0.40
（IT技術関連小計）	261	421	381	37	0.57
（IT操作関連小計）	113	201	101	99	0.32
（IT製造関連小計）	60	209	166	43	0.15
（福祉関連計）	1,802	1,276	332	939	1.31
（介護関連小計）	1,020	793	285	506	1.18
（その他小計）	782	483	47	433	1.54

* 臨時・季節・日雇を除く常用で算定（パートは含む）



1. 職業別有効求人・求職及び有効求人倍率

■ 有効求人人数
□ 有効求職者数
● 有効求人倍率

販売の職業

営業の職業
販売類別の職業
商品販売の職業

サービスの職業

その他のサービス
居住施設・ビル管理
接客・給仕の職業
飲食調理の職業
生活衛生サービス
保健医療サービス
介護サービスの職業
家庭生活支援サービス

生産工程の職業

生産工程の職業
生産設備(金属)
生産設備(金属除く)
生産設備(機械)
金属材料製造等
金属材料製造等
製品検査(金属除く)
製品検査(金属)
機械組立の職業
機械整備・修理の職業
機械検査の職業
生産関連・生産類似

建設・採掘の職業

建設・採掘の職業
建設の職業
建設躯体工事の職業
電気工事の職業
土木の職業
採掘の職業

運輸・生相の職業

運輸・生相の職業
運輸の職業
清掃の職業
包装の職業
その他の運輸等の職業

分類不能の職業

分類不能の職業
(IT関連小計)
(IT技術関連小計)
(IT操作関連小計)
(IT製造関連小計)
(福祉関連小計)
(介護関連小計)
(その他小計)

有効求職者数(男女合計)及び男女比

合計
□ 女性
■ 男性

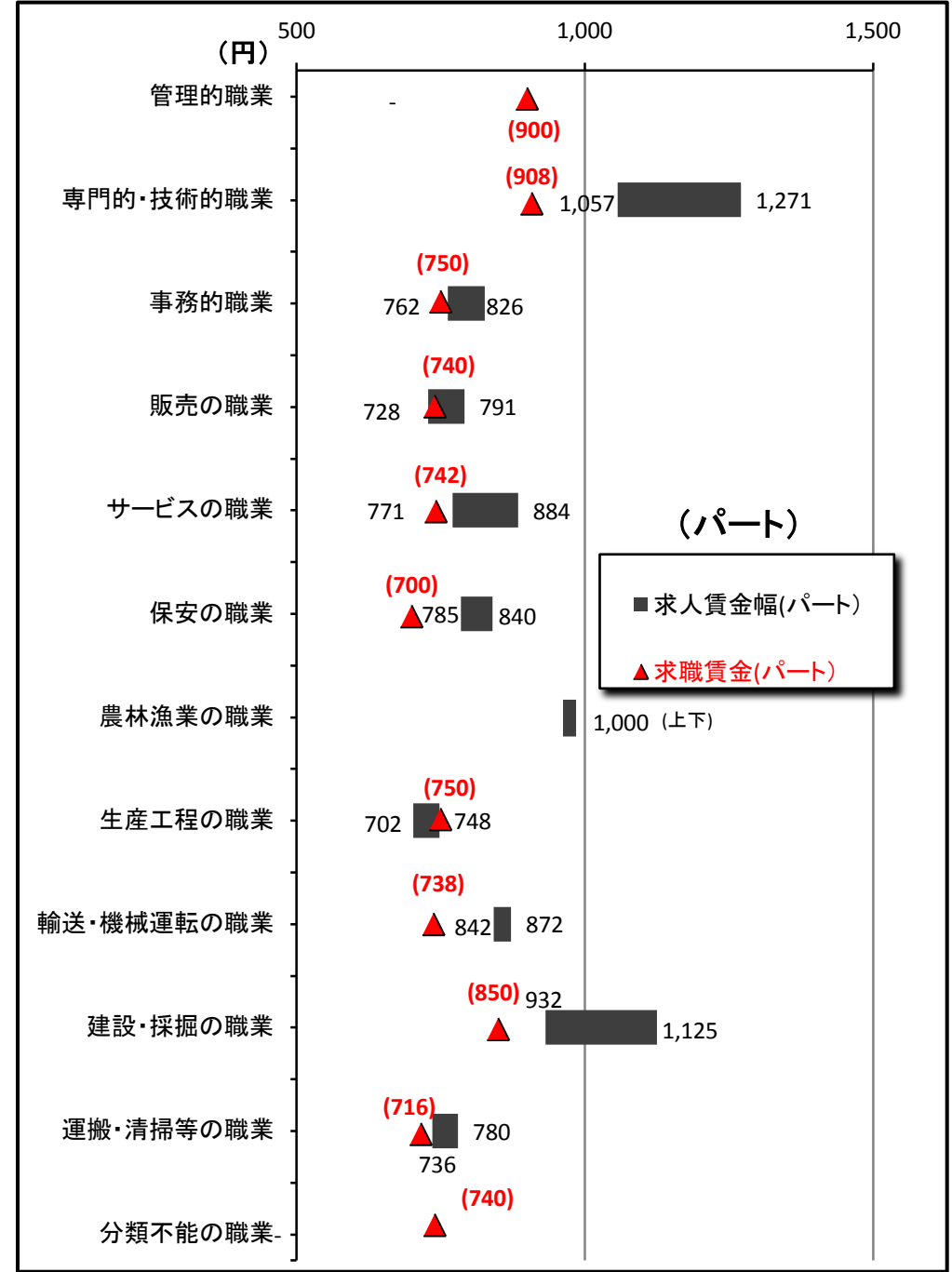
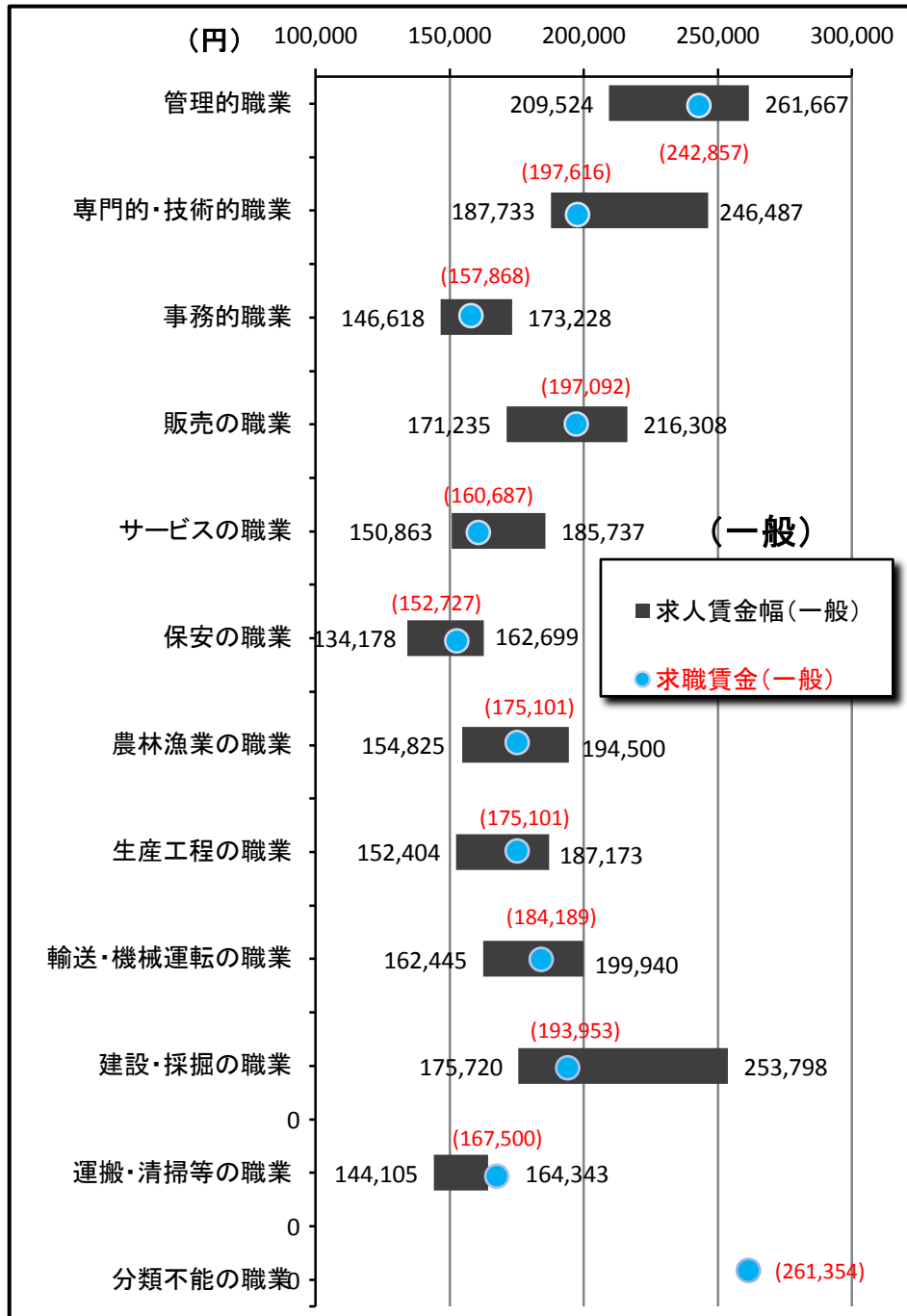
2. 職業別求人賃金・求職（希望）賃金…一般およびパート

2013年6月	求人賃金				求職賃金	
	一般		パート		一般	パート
	上限	下限	上限	下限		
職業計	208,043	164,966	923	818	180,399	770
管理的職業	261,667	209,524	-	-	242,857	900
専門的・技術的職業	246,487	187,733	1,271	1,057	197,616	908
事務的職業	173,228	146,618	826	762	157,868	750
販売の職業	216,308	171,235	791	728	197,092	740
サービスの職業	185,737	150,863	884	771	160,687	742
保安の職業	162,699	134,178	840	785	152,727	700
農林漁業の職業	194,500	154,825	1,000	1,000	176,429	-
生産工程の職業	187,173	152,404	748	702	175,101	750
輸送・機械運転の職業	199,940	162,445	872	842	184,189	738
建設・採掘の職業	253,798	175,720	1,125	932	193,953	850
運搬・清掃等の職業	164,343	144,105	780	736	167,500	716
分類不能の職業	-	-	-	-	261,354	740

* 月内にハローワーク熊本に求職申込をされた方の希望賃金、及び当月出された求人の平均賃金で算出。

* パートは時間給で計上

2. 職業別求人賃金・求職（希望）賃金…一般およびパート



3. 職業別求人賃金（中分類）…一般およびパート

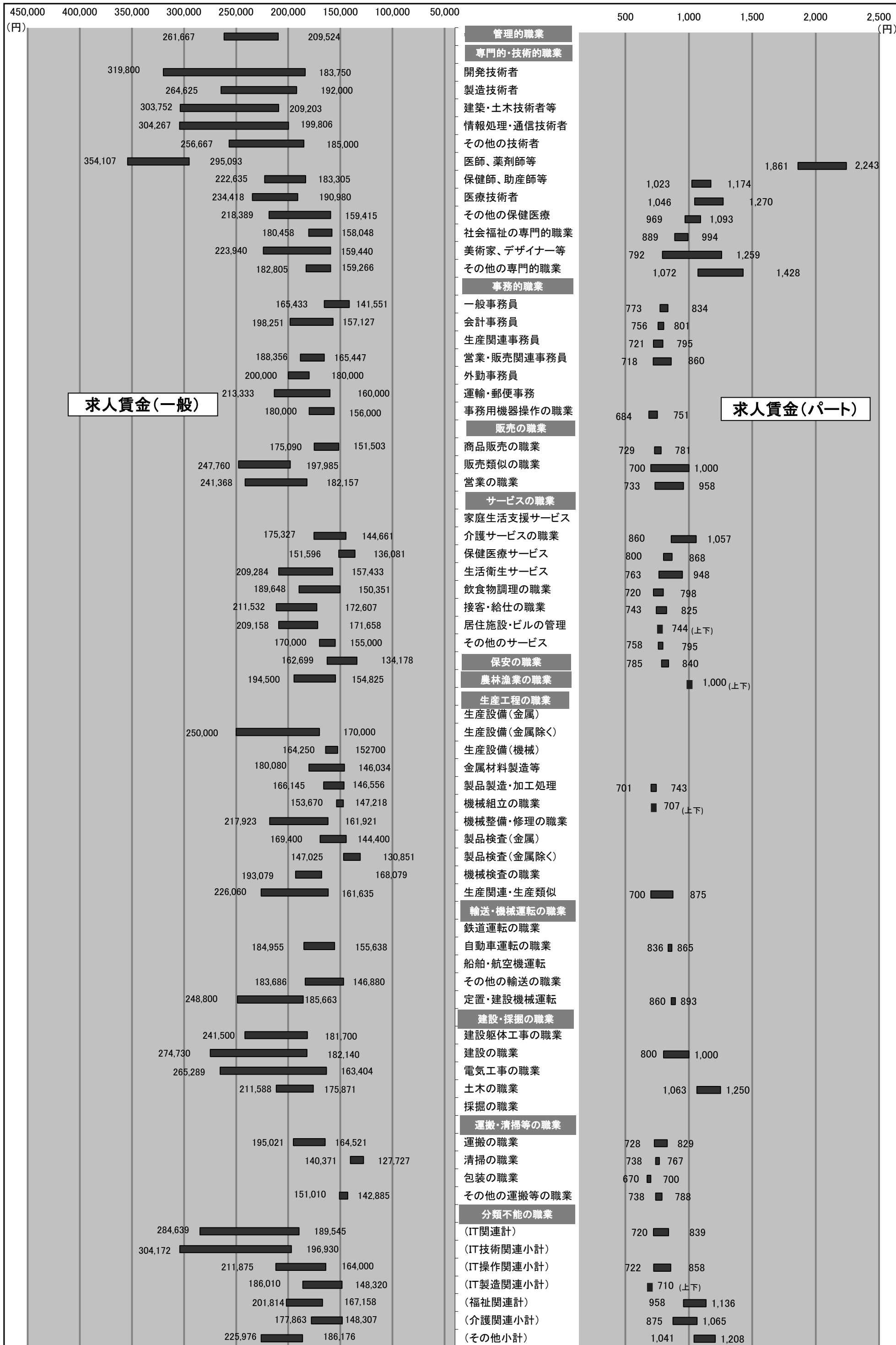
*パートは時間給で計上

2013年6月	一般		パート	
	上限	下限	上限	下限
職業計	208,043	164,966	923	818
管理的職業	261,667	209,524	-	-
専門的・技術的職業	246,487	187,733	1,271	1,057
開発技術者	319,800	183,750	-	-
製造技術者	264,625	192,000	-	-
建築・土木技術者等	303,752	209,203	-	-
情報処理・通信技術者	304,267	199,806	-	-
その他の技術者	256,667	185,000	-	-
医師、薬剤師等	354,107	295,093	2,243	1,861
保健師、助産師等	222,635	183,305	1,174	1,023
医療技術者	234,418	190,980	1,270	1,046
その他の保健医療	218,389	159,415	1,093	969
社会福祉の専門的職業	180,458	158,048	994	889
美術家、デザイナー等	223,940	159,440	1,259	792
その他の専門的職業	182,805	159,266	1,428	1,072
事務的職業	173,228	146,618	826	762
一般事務員	165,433	141,551	834	773
会計事務員	198,251	157,127	801	756
生産関連事務員	-	-	795	721
営業・販売関連事務員	188,356	165,447	860	718
外勤事務員	200,000	180,000	-	-
運輸・郵便事務	213,333	160,000	-	-
事務用機器操作の職業	180,000	156,000	751	684
販売の職業	216,308	171,235	791	728
商品販売の職業	175,090	151,503	781	729
販売類似の職業	247,760	197,985	1,000	700
営業の職業	241,368	182,157	958	733
サービスの職業	185,737	150,863	884	771
家庭生活支援サービス	-	-	-	-
介護サービスの職業	175,327	144,661	1,057	860
保健医療サービス	151,596	136,081	868	800
生活衛生サービス	209,284	157,433	948	763
飲食物調理の職業	189,648	150,351	798	720
接客・給仕の職業	211,532	172,607	825	743
居住施設・ビルの管理	209,158	171,658	744	744
その他のサービス	170,000	155,000	795	758
保安の職業	162,699	134,178	840	785
農林漁業の職業	194,500	154,825	1,000	1,000
生産工程の職業	187,173	152,404	748	702
生産設備（金属）	-	-	-	-
生産設備（金属除く）	250,000	170,000	-	-
生産設備（機械）	164,250	152,700	-	-
金属材料製造等	180,080	146,034	-	-
製品製造・加工処理	166,145	146,556	743	701
機械組立の職業	153,670	147,218	707	707
機械整備・修理の職業	217,923	161,921	-	-
製品検査（金属）	169,400	144,400	-	-
製品検査（金属除く）	147,025	130,851	-	-
機械検査の職業	193,079	168,079	-	-
生産関連・生産類似	226,060	161,635	875	700
輸送・機械運転の職業	199,940	162,445	872	842
鉄道運転の職業	-	-	-	-
自動車運転の職業	184,955	155,638	865	836
船舶・航空機運転	-	-	-	-
その他の輸送の職業	183,686	146,880	-	-
定置・建設機械運転	248,800	185,663	893	860
建設・採掘の職業	253,798	175,720	1,125	932
建設躯体工事の職業	241,500	181,700	-	-
建設の職業	274,730	182,140	1,000	800
電気工事の職業	265,289	163,404	-	-
土木の職業	211,588	175,871	1,250	1,063
採掘の職業	-	-	-	-
運搬・清掃等の職業	164,343	144,105	780	736
運搬の職業	195,021	164,521	829	728
清掃の職業	140,371	127,727	767	738
包装の職業	-	-	700	670
その他の運搬等の職業	151,010	142,885	788	738
分類不能の職業	-	-	-	-
（IT関連計）	284,639	189,545	839	720
（IT技術関連小計）	304,172	196,930	-	-
（IT操作関連小計）	211,875	164,000	858	722
（IT製造関連小計）	186,010	148,320	710	710
（福祉関連計）	201,814	167,158	1,136	958
（介護関連小計）	177,863	148,307	1,065	875
（その他小計）	225,976	186,176	1,208	1,041

*「求人賃金」：新規求人の上限の平均値、及び下限の平均値を表示

3. 職業別求人賃金（中分類）…一般およびパート

2013年6月



4. 産業別求人賃金…一般およびパート

2013年6月	一般		パート	
	上限	下限	上限	下限
産業計	208,043	164,966	923	818
AB 農林漁業	126,000	126,000	920	920
C 鉱業	-	-	760	750
石炭・亜炭	-	-	-	-
D 建設業	263,837	191,052	892	802
総合工事業	266,045	199,223	1,025	882
電気工事	208,450	163,500	775	750
E 製造業	180,306	152,260	744	712
食料品	162,512	138,103	758	718
飲料	137,600	137,600	-	-
繊維	124,331	115,361	680	680
木材	180,000	148,750	-	-
家具	-	-	700	700
パルプ	-	-	700	670
印刷	174,613	156,695	780	705
化学	205,000	165,000	700	700
石油	-	-	-	-
プラスチック	197,500	175,500	-	-
ゴム	-	-	-	-
窯業	180,000	155,000	700	660
金属製品	208,312	148,296	-	-
電子部品	159,067	147,517	-	-
電気機械器具製造業	315,000	218,333	755	755
(民生)	-	-	-	-
(電子機器等)	159,067	147,517	-	-
(電子応用)	-	-	-	-
(その他電気)	315,000	218,333	800	800
情報通信機械	-	-	-	-
(通信機械)	-	-	-	-
ハードウェア	159,067	147,517	-	-
輸送	170,000	160,000	710	710
(自動車)	170,000	160,000	-	-
その他製造	230,000	170,000	-	-
F 電気・ガ・熱	300,000	160,000	850	750
G 情報通信	258,723	181,662	1,011	770
通信	230,695	172,595	825	700
放送	200,000	154,000	-	-
情報サービス	264,438	183,688	913	763
(ソフト)	279,477	193,865	1,025	788
(情報処理)	227,343	158,583	824	744
インタネ	272,667	186,000	-	-
H 運輸業	184,599	155,274	831	803
旅客運送	168,729	143,634	838	838
貨物運送	210,567	174,322	838	788
I 卸売・小売	196,326	162,036	846	781
卸売	216,772	167,702	752	733
(ハード等)	196,200	162,000	-	-
(電気機械)	440,000	215,000	-	-
小売	189,956	160,271	860	789
各種商品小売業	188,778	154,000	752	735
(機械小売)	169,111	156,111	-	-
J 金融・保険	187,125	154,833	874	784
銀行	110,000	110,000	828	828
保険業	194,136	158,909	920	740
K 不動産	221,108	176,687	824	750
(駐車場)	-	-	-	-
物品賃貸業	185,125	166,375	900	750
(事務機械)	-	-	-	-
L 学術研究	253,670	166,825	1,036	863
広告	267,981	184,933	-	-
M 飲食・宿泊	227,804	171,786	807	731
宿泊	174,144	152,603	783	750
飲食	244,146	176,866	810	732
(一般)	244,003	176,302	798	725
N 生活関連・娯楽	196,945	168,392	903	821
理美容業	206,562	161,110	862	749
O 教育・学習	185,060	161,924	1,223	868
P 医療・福祉	194,676	161,820	1,055	905
医療業	197,914	164,227	1,096	948
保健衛生	250,000	170,000	-	-
社会保険	189,432	158,146	1,003	850
老人・介護	195,923	158,730	1,018	849
その他社会保険	190,069	165,870	1,170	966
Q 複合サービス	131,796	131,796	1,880	1,880
郵便	118,592	118,592	760	760
R サービス	176,592	147,153	775	723
廃棄物処理	232,500	197,500	975	885
自動車整備	182,111	143,294	730	730
機械修理	192,000	153,600	-	-
紹介・派遣	193,260	162,173	794	727
(労働者派遣)	194,091	162,531	791	721
その他の事業サービス	163,895	136,854	755	714
その他のサービス業	197,360	165,507	861	761
ST 公務・その他	173,865	150,475	1,039	1,007
IT関連産業計	241,686	176,073	878	752

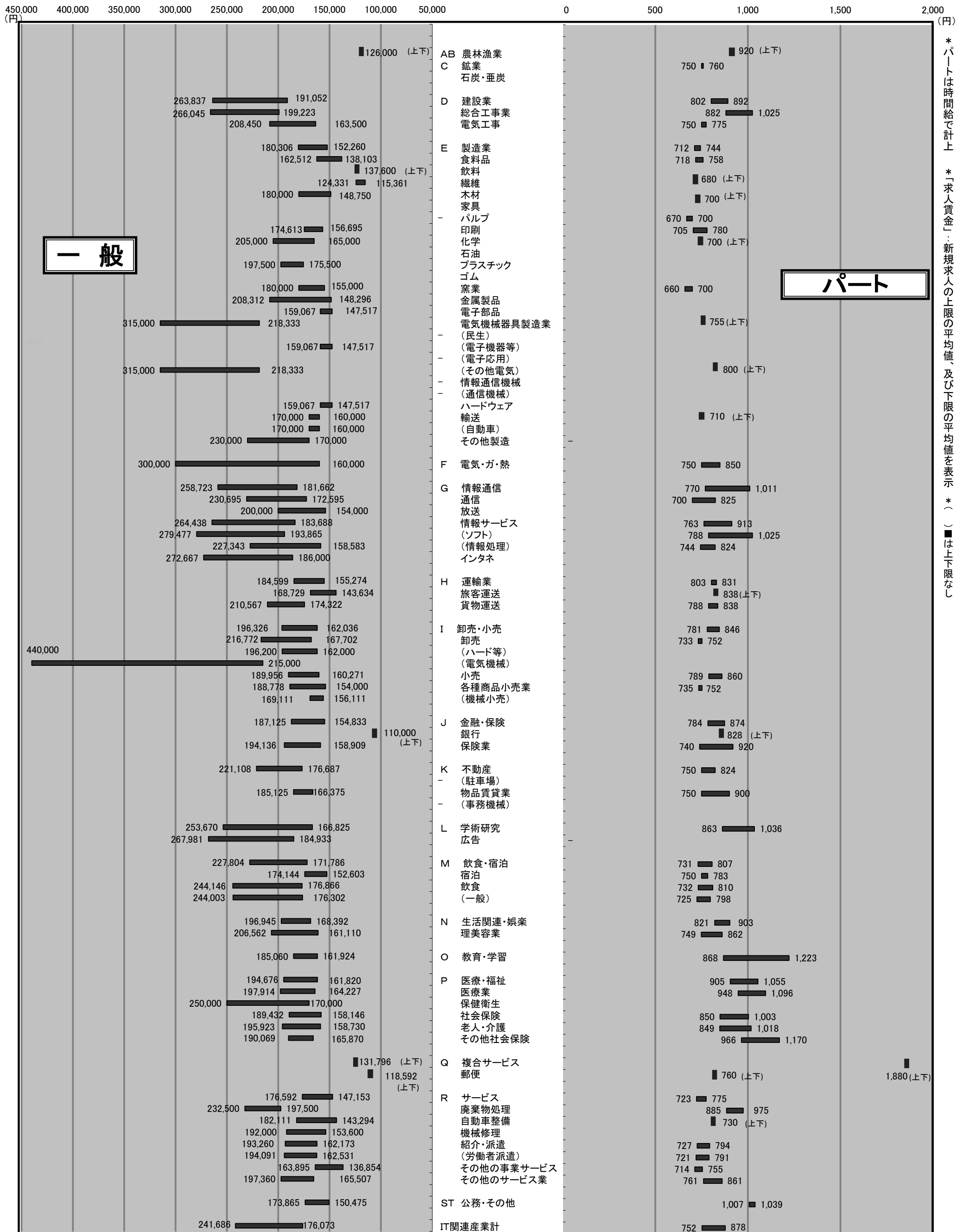
*パートは時間給で計上

*平成19年11月に産業分類変更あり

*「求人賃金」：新規求人の上限の平均値、及び下限の平均値を表示

4. 産業別求人賃金…一般およびパート

2013年6月



*「パートは時間給で計上」
*「求人賃金」：新規求人の上限の平均値、及び下限の平均値を表示
* () ■ は上下限なし

5. 求人・求職の推移（一般＋パート）

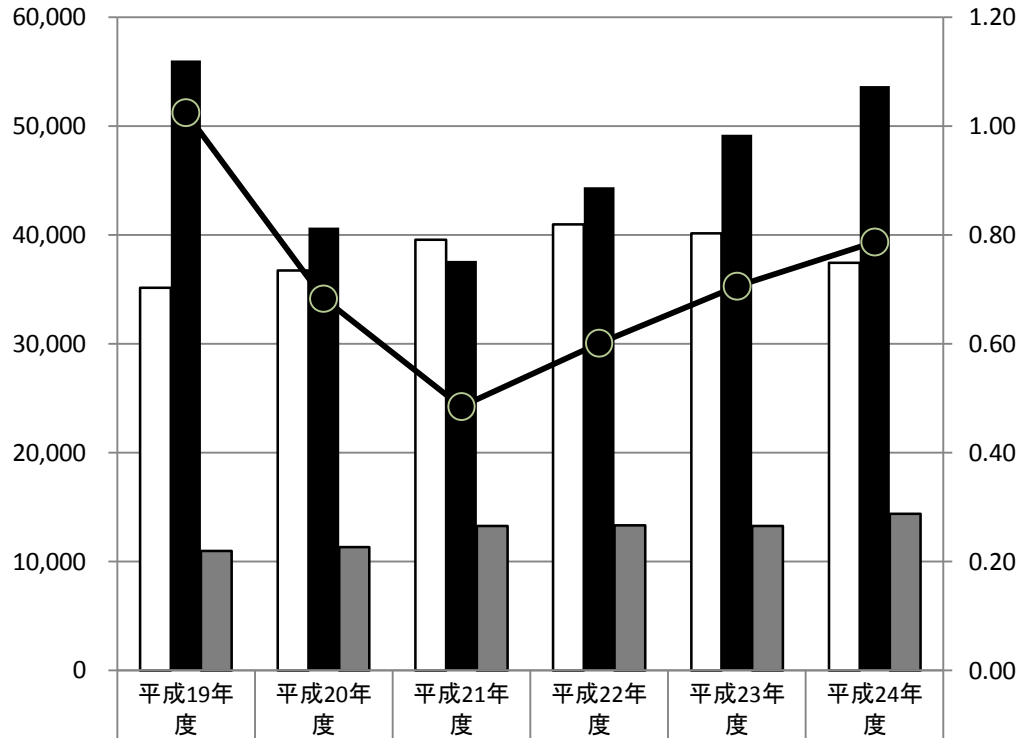
区分 年月	新規求職者数			有効求職者数			新規求人数	有効求人数	有効求人倍率	新規求人倍率	求人充足数
	合計	男子	女子	合計	男子	女子					
平成19年度	35,155	14,359	20,569	151,613	65,935	85,015	56,005	155,317	1.02	1.59	10,961
平成20年度	36,725	14,024	20,443	159,778	52,788	86,213	40,644	109,195	0.68	1.11	11,352
平成21年度	39,535	17,413	21,771	186,944	91,068	94,741	37,620	90,729	0.49	0.95	13,265
平成22年度	40,954	17,009	23,603	185,224	83,846	99,840	44,381	111,398	0.60	1.08	13,333
平成23年度	40,144	16,817	23,161	182,259	80,971	100,518	49,163	128,644	0.71	1.22	13,260
平成24年度	37,433	15,906	21,432	180,064	81,849	97,723	53,642	141,763	0.79	1.43	14,375
平成24年6月	3,056	1,377	1,674	15,913	7,243	8,635	3,777	10,237	0.64	1.24	1,144
平成24年7月	2,728	1,218	1,499	15,204	6,973	8,193	3,700	10,051	0.66	1.36	1,149
平成24年8月	2,968	1,192	1,766	14,851	6,723	8,085	4,807	11,144	0.75	1.62	1,011
平成24年9月	3,227	1,341	1,878	15,129	6,752	8,329	4,209	11,582	0.77	1.30	1,283
平成24年10月	3,199	1,412	1,781	15,273	6,835	8,396	4,776	12,187	0.80	1.49	1,267
平成24年11月	3,043	1,370	1,670	15,026	6,802	8,186	4,494	11,831	0.79	1.48	1,115
平成24年12月	2,031	927	1,100	13,695	6,358	7,305	3,737	11,270	0.82	1.84	1,051
平成25年1月	3,202	1,311	1,880	13,781	6,334	7,411	5,085	11,875	0.86	1.59	970
平成25年2月	3,144	1,317	1,819	14,203	6,517	7,646	4,940	12,694	0.89	1.57	1,114
平成25年3月	3,209	1,339	1,859	14,987	6,823	8,122	5,189	13,698	0.91	1.62	1,572
平成25年4月	4,359	1,783	2,564	15,932	7,237	8,647	4,943	13,203	0.83	1.13	1,337
平成25年5月	3,267	1,319	1,942	16,070	7,252	8,768	3,985	11,991	0.75	1.22	1,362
平成25年6月	2,726	1,120	1,601	14,985	6,757	8,181	4,532	11,697	0.78	1.66	1,149

※性別表示を強制していないため、合計と男女の計は不一致となります。

年間

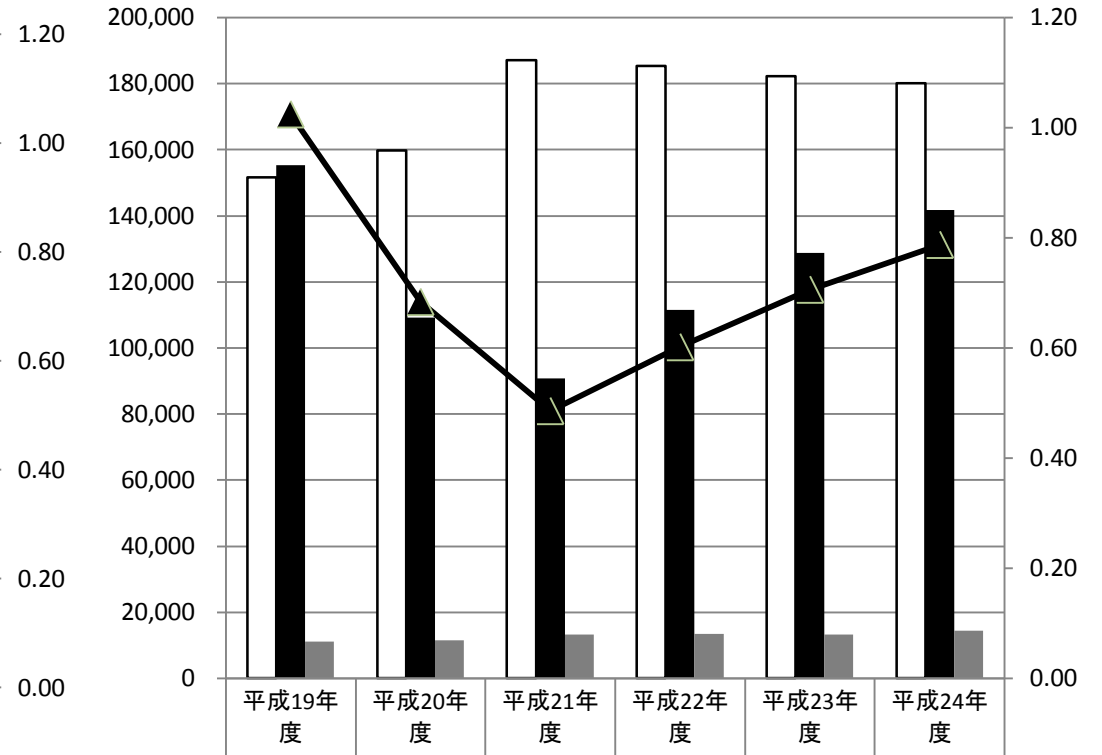
5-1. 求人・求職の推移（一般＋パート）

新規求職者数
 新規求人数
 求人充足数
 ● 有効求人倍率



新規求職者数	35,155	36,725	39,535	40,954	40,144	37,433
新規求人数	56,005	40,644	37,620	44,381	49,163	53,642
求人充足数	10,961	11,352	13,265	13,333	13,260	14,375
有効求人倍率	1.02	0.68	0.49	0.60	0.71	0.79

有効求職者数
 有効求人数
 求人充足数
 ▲ 有効求人倍率



有効求職者数	151,613	159,778	186,944	185,224	182,259	180,064
有効求人数	155,317	109,195	90,729	111,398	128,644	141,763
求人充足数	10,961	11,352	13,265	13,333	13,260	14,375
有効求人倍率	1.02	0.68	0.49	0.60	0.71	0.79

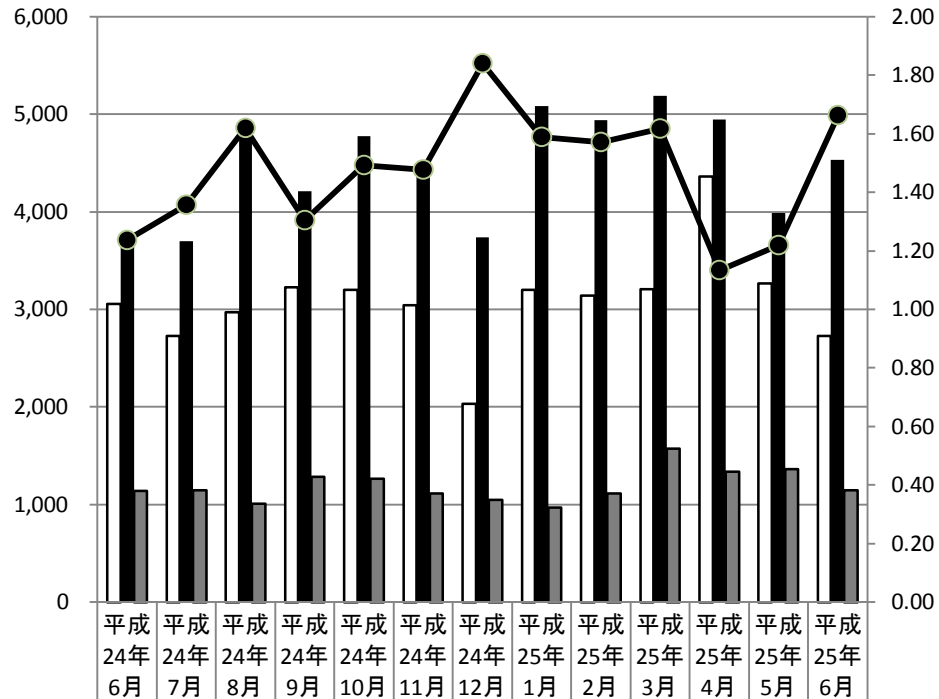
新規

有効

月間

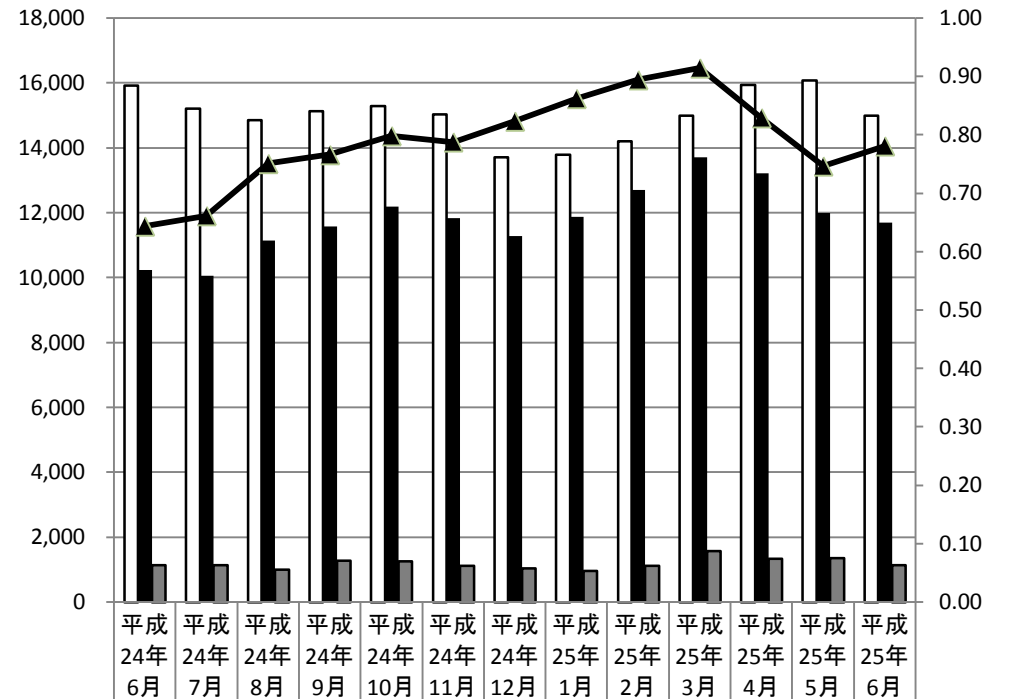
5-2. 求人・求職の推移（一般＋パート）

新規求職者数
 新規求人数
 求人充足数
 新規求人倍率



新規求職者数	3,056	2,728	2,968	3,227	3,199	3,043	2,031	3,202	3,144	3,209	4,359	3,267	2,726
新規求人数	3,777	3,700	4,807	4,209	4,776	4,494	3,737	5,085	4,940	5,189	4,943	3,985	4,532
求人充足数	1,144	1,149	1,011	1,283	1,267	1,115	1,051	970	1,114	1,572	1,337	1,362	1,149
新規求人倍率	1.24	1.36	1.62	1.30	1.49	1.48	1.84	1.59	1.57	1.62	1.13	1.22	1.66

有効求職者数
 有効求人数
 求人充足数
 有効求人倍率



有効求職者数	15,91	15,20	14,85	15,12	15,27	15,02	13,69	13,78	14,20	14,98	15,93	16,07	14,98
有効求人数	10,23	10,05	11,14	11,58	12,18	11,83	11,27	11,87	12,69	13,69	13,20	11,99	11,69
求人充足数	1,144	1,149	1,011	1,283	1,267	1,115	1,051	970	1,114	1,572	1,337	1,362	1,149
有効求人倍率	0.64	0.66	0.75	0.77	0.80	0.79	0.82	0.86	0.89	0.91	0.83	0.75	0.78

新規

有効