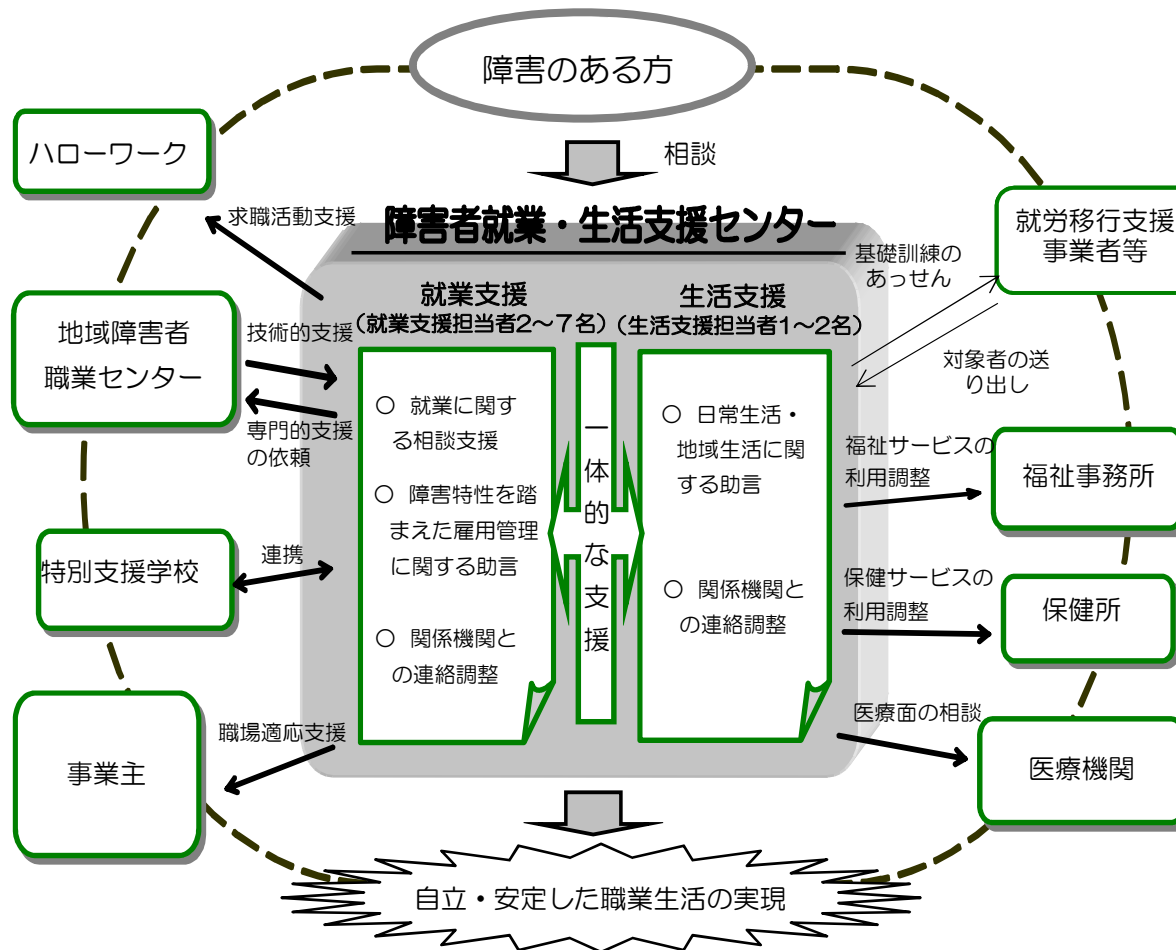


# 障害者就業・生活支援センターとは

障害のある方の身近な地域において、就業面と生活面の一体的な相談・支援を行う支援機関で、国と都道府県から事業を委託された法人が運営しています。

一般企業で働きたい方障害のある方等や障害のある方の雇用に取り組んでいる、これから取り組みたいと企業の皆さまへの相談・支援を行っています。



## 業務の内容等

### ○ 求職者の方への支援

#### < 就業面での支援 >

- ・ 就業に関する相談支援
- ・ 就職に向けた準備支援（職業準備訓練、職場実習のあっせん）
- ・ 就職活動の支援
- ・ 職場定着に向けた支援

#### < 生活面での支援 >

- ・ 生活習慣の形成、健康管理、金銭管理等の日常生活の自己管理に関する助言
- ・ 住居、年金、余暇活動など地域生活、生活設計に関する助言

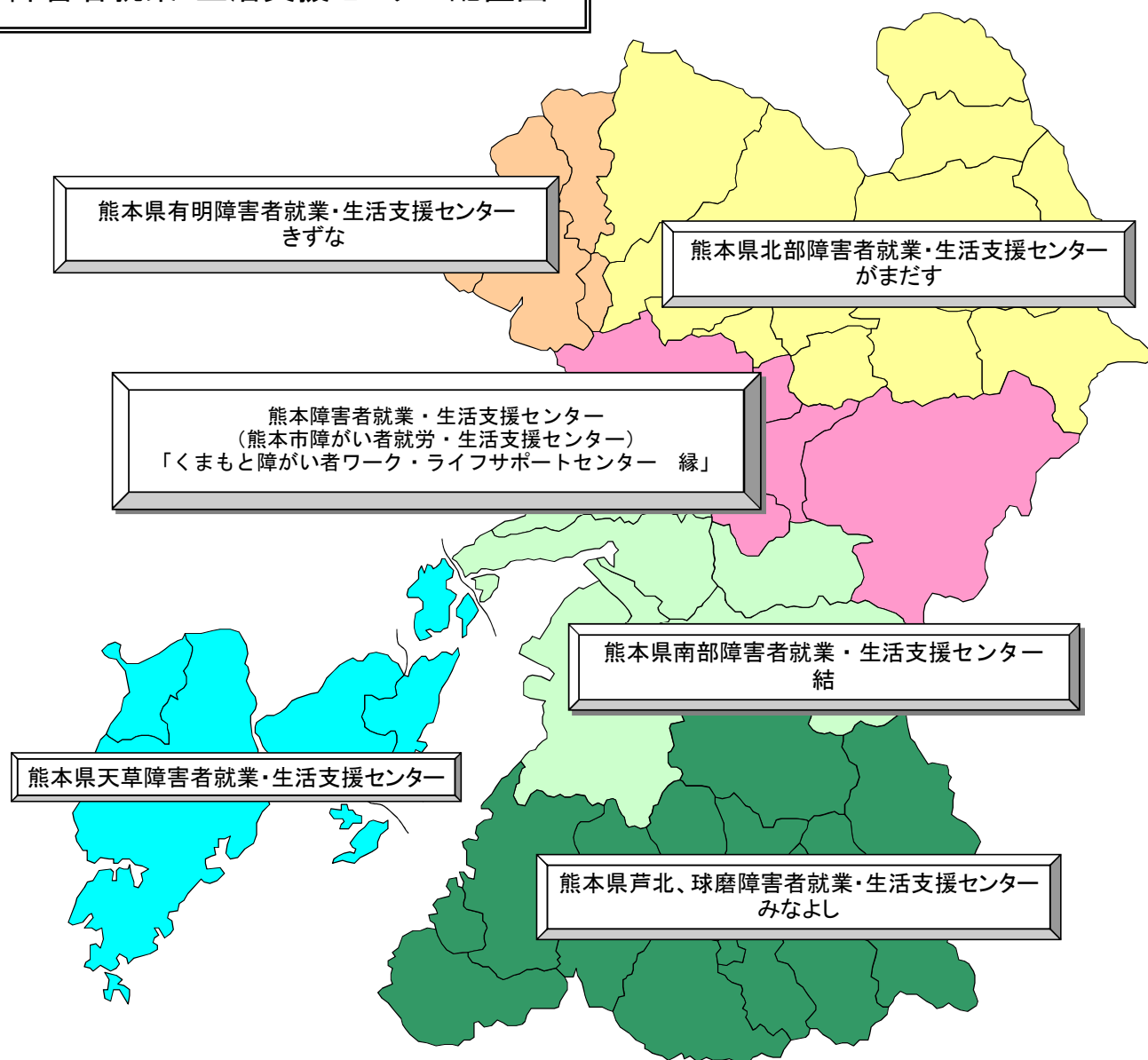
### ○ 事業主の方への支援

- ・ 雇用管理についての事業所に対する助言
- ・ 職場定着支援
- ・ 復職支援 など

～相談・支援料は無料です

～職業のあっせん（紹介）は行っていません

## 障害者就業・生活支援センター配置図



設置年度	センター名	愛称	センター所在地	支援対象圏域	委託法人
16	熊本センター	縁	熊本市	熊本、上益城	(福)慶信会
17	南部センター	結	八代市	宇城、八代	(福)慶信会
19	北部センター	がまだす	菊池市	菊池、阿蘇、鹿本	(福)菊愛会
20	有明センター	きずな	玉名市	有明	(医)信和会
22	天草センター	-	天草市	天草	(福)弘仁会
25	芦北、球磨センター	みなよし	水俣市	芦北、球磨	(福)水俣市社会福祉事業団

# 熊本県内障害者就業・生活支援センター

センターに係る事項	センター名	熊本障害者就業・生活支援センター 縁	熊本県南部障害者就業・生活支援センター 結	熊本県北部障害者就業・生活支援センター がまだす	熊本県有明障害者就業・生活支援センター きずな	熊本県天草障害者就業・生活支援センター	熊本県芦北・球磨障害者就業・生活支援センター みなよし
	センター所在地	〒862-0959 熊本市中央区 白山2丁目1-1 白山堂ビル1F	〒866-0865 八代市北の丸 町1-12宮崎ビル3F	〒861-1331 菊池市隈府 469-10	〒864-0064 玉名市中 1935-1 山田 建材ビル 1階 A号室	〒863-0013 天草市今釜新 町3667	〒867-0043 水俣市大黒町 2丁目3番18号
	センター電話番号	096-288-0500	0965-35-3313	0968-25-1899	0968-71-0071	0969-66-9866	0966-84-9024
	センターメールアドレス	<a href="mailto:shugyo-kumamoto8@diary.ocn.ne.jp">shugyo-kumamoto8@diary.ocn.ne.jp</a>	<a href="mailto:nanbu-yui@cup.ocn.ne.jp">nanbu-yui@cup.ocn.ne.jp</a>	<a href="mailto:gamadasu@kikuaikai.org">gamadasu@kikuaikai.org</a>	<a href="mailto:kizuna@tenor.ocn.ne.jp">kizuna@tenor.ocn.ne.jp</a>	<a href="mailto:support.yu-sui@bz03.plala.or.jp">support.yu-sui@bz03.plala.or.jp</a>	<a href="mailto:minayosi@minamata-sj.or.jp">minayosi@minamata-sj.or.jp</a>
	センターFAX	096-288-0501	0965-45-5233	0968-25-6602	0968-85-7337	0969-66-9877	0966-84-9028
	利用時間 (休日)	9:00～17:00 (土・日・祝)	9:00～17:00 (土・日・祝)	9:00～17:00 (土・日・祝)	9:00～17:00 (土・日・祝)	8:30～17:30 (土・日・祝)	9:30～17:15 (土・日・祝)

各障害者就業・生活支援センターの特徴・実績

センター名	運営法人名	支援地域(市町村)	センターの特徴	職員数	年度	支援対象障害者数(人)					相談支援件数					うち定着支援件数(件)					一般事業所への就職件数(件)					1年経過時点での定着率(%)				
						計	身体障害	知的障害	精神障害	その他	計	身体障害	知的障害	精神障害	その他	計	身体障害	知的障害	精神障害	その他	計	身体障害	知的障害	精神障害	その他	全体	身体障害	知的障害	精神障害	その他
熊本障害者就業・生活支援センター 縁	社会福祉法人 慶信会	熊本市 益城町 御船町 甲佐町 嘉島町 山都町 西原村	<ul style="list-style-type: none"> <li>・「働きたい、働き続けたい」障がいのある方の想いを大切にしながら、丁寧な対応を心がけています。</li> <li>・熊本市より「熊本市障がい者就労・生活支援センター」の業務委託を受け、就業・生活支援センター事業と一体となり「くまもと障がい者ワーク・ライフサポートセンター 縁」として平成29年度からは9名で活動をしています。</li> <li>・職場定着支援員、職場開拓員を配置し、積極的な職場開拓や定着支援に取り組んでいます。</li> <li>・精神保健福祉士2名、ジョブコーチ養成研修受講者2名の資格保有者が配置されています。</li> <li>・2カ月に1回開催される「くまもと障がい者就業支援研究会」に参加し、就労支援に係る関係機関との情報交換や研修会を実施しています。</li> <li>・熊本市障がい者自立支援協議会「就労部会」の事務局を務め地域のネットワーク作り積極的に取り組んでいます。</li> <li>・ホームページ <a href="http://www.keishinkai-jyounan.or.jp/jyounan2/index.html">http://www.keishinkai-jyounan.or.jp/jyounan2/index.html</a></li> </ul>	8名	H28	1,038	138	328	541	31	11,930	1,274	4,086	6,328	242	3,047	272	1,359	1,401	15	64	10	20	34	0	76.4%	86.7%	69.6%	75.8%	100.0%
					H27	1,106	158	323	592	33	11,789	1,187	3,716	6,467	419	2,517	152	1,247	1,079	39	72	15	22	34	1	74.2%	70.0%	76.0%	77.0%	0.0%
熊本県南部障害者就業・生活支援センター 結	社会福祉法人 慶信会	八代市 宇城市 宇土市 永川町 美里町	<ul style="list-style-type: none"> <li>・障がいのある人もない人も共に働き、共に生きていく“共生の社会”を目指しています。障がいのある方々の「働きたい」を実現するためにさまざまな関係機関と協力しながら応援体制の構築を図っています。</li> <li>・社会福祉士、ジョブコーチ、教育現場経験者等さまざまな経歴を積んだワーカーで、幅広い支援に取り組んでいます。</li> <li>・経験豊富なジョブコーチを配置し、ご本人と事業所との橋渡し役となり、仕事が長く続けられるよう応援します。</li> <li>・ホームページ <a href="http://www.keishinkai-jyounan.or.jp/">http://www.keishinkai-jyounan.or.jp/</a></li> </ul>	5名	H28	830	136	338	299	57	3,888	519	972	1,922	475	1,232	163	421	540	108	34	7	11	12	4	72.1%	60.0%	71.4%	80.0%	75.0%
					H27	743	112	315	266	50	3,904	654	1,146	1,740	364	1,056	215	415	390	36	43	10	14	15	4	78.6%	60.0%	82.1%	78.9%	75.0%
熊本県北部障害者就業・生活支援センター がまだす	社会福祉法人 菊愛会	菊池市 合志市 大津町 菊陽町 山鹿市 南阿蘇村 高森町 小国町 南小国町 産山村 熊本市北区植木町	<ul style="list-style-type: none"> <li>・相談者のニーズに寄り添う事を方針に障害者の方の支援をしています。また主任職場定着支援員が事業主の方を重点的に支援しています。</li> <li>・1名は精神保健福祉士、社会福祉士の資格を持ち精神障害の方に対する支援経験が豊富です。</li> <li>・圏域内にハローワーク、医療機関、発達障害者支援センター等の機関があり連携支援をしています。</li> <li>・ホームページ <a href="https://kikuikai.org/">https://kikuikai.org/</a></li> </ul>	6名	H28	682	160	227	229	66	5,184	810	1,847	1,825	702	1,705	238	672	600	195	52	11	20	18	3	78.6%	72.7%	92.3%	83.3%	50.0%
					H27	594	142	197	205	50	5,362	696	1,923	1,766	977	1,278	108	478	612	80	42	11	13	12	6	59.5%	60.0%	60.0%	57.1%	66.7%

各障害者就業・生活支援センターの特徴・実績

センター名	運営法人名	支援地域(市町村)	センターの特徴	職員数	年度	支援対象障害者数(人)					相談・支援件数					うち定着支援件数(件)					一般事業所への就職件数(件)					1年経過時点での定着率(%)				
						計	身体障害	知的障害	精神障害	その他	計	身体障害	知的障害	精神障害	その他	計	身体障害	知的障害	精神障害	その他	計	身体障害	知的障害	精神障害	その他	全体	身体障害	知的障害	精神障害	その他
熊本県有明障害者就業・生活支援センター きずな	医療法人 信和会	玉名市 荒尾市 南関町 玉東町 長洲町 和水町	<p>・「働きたい」という障がい者の想いに寄り添いながら、それぞれのペースに合わせて支援しています。</p> <p>・3名の職員が精神保健福祉士の資格を持ち、より専門性の高い支援を展開しています。</p> <p>・圏域の関係機関とのネットワークを生かし、地域全体で就業及び生活を支援できる体制づくりに努めています。</p> <p>・ホームページ <a href="http://www.jougasaki.com/">http://www.jougasaki.com/</a></p>	3.5名	H28	299	53	112	110	24	4,072	627	1,382	1,831	232	1,714	435	578	668	33	18	2	5	10	1	83.9%	100.0%	92.9%	100.0%	42.9%
					H27	259	50	96	93	20	4,528	1,188	1,533	1,441	366	1,745	728	507	464	46	31	4	14	6	7	70.6%	80.0%	66.7%	66.7%	—
熊本県天草障害者就業・生活支援センター	社会福祉法人 弘仁会	天草市 上天草市 苓北町	<p>・4名のスタッフで、急な相談でも担当者以外のスタッフがいつでも対応できる体制をとっています。</p> <p>・いつでも実習を受け入れていただける農家さんと連携して得意なこと、不得意なことをすぐに把握できるよう環境を整えております。</p>	4名	H28	318	39	127	105	47	2,523	133	1,190	1,050	150	545	16	282	232	15	16	0	6	8	2	50.0%	100.0%	37.5%	50.0%	100.0%
					H27	318	50	124	106	38	2,318	207	1,284	679	148	487	8	306	149	24	14	1	8	4	1	68.4%	0.0%	81.8%	66.7%	—
熊本県芦北・球磨障害者就業・生活支援センター みなよし	社会福祉法人 水俣市社会福祉事業団	水俣市 芦北町 津奈木町 人吉市 錦町 あさぎり町 多良木町 湯前町 水上村 相良村 山江村 球磨村 五木村	<p>・社会福祉士有資格者3名(兼務含む)。特に地域福祉分野や知的障害の方への支援経験が豊富です。</p> <p>・毎月、ハローワーク及び就労支援事業所等と連絡会議を開催し、就労支援に関する情報共有や関係職員の質の向上を図っています。</p> <p>・活動圏域(2市6町5村)において、当センターは水俣市中心にある商業施設「エムズシティ」内に事務所を設置しており、登録者より気軽に立ち寄り安いの声をいただいております。</p>	4名	H28	330	67	129	101	33	4,468	810	1,819	1,412	427	1,065	161	445	383	76	32	6	12	8	6	69.7%	85.7%	70.0%	69.2%	33.3%
					H27	274	56	106	84	28	3,457	545	1,105	1,558	249	533	84	186	237	26	33	7	10	13	3	55.0%	60.0%	66.7%	50.0%	33.3%