



ひと、暮らし、みらいのために

厚生労働省 熊本労働局

Press Release

公表日 平成26年3月28日(金)

職業安定部 職業安定課

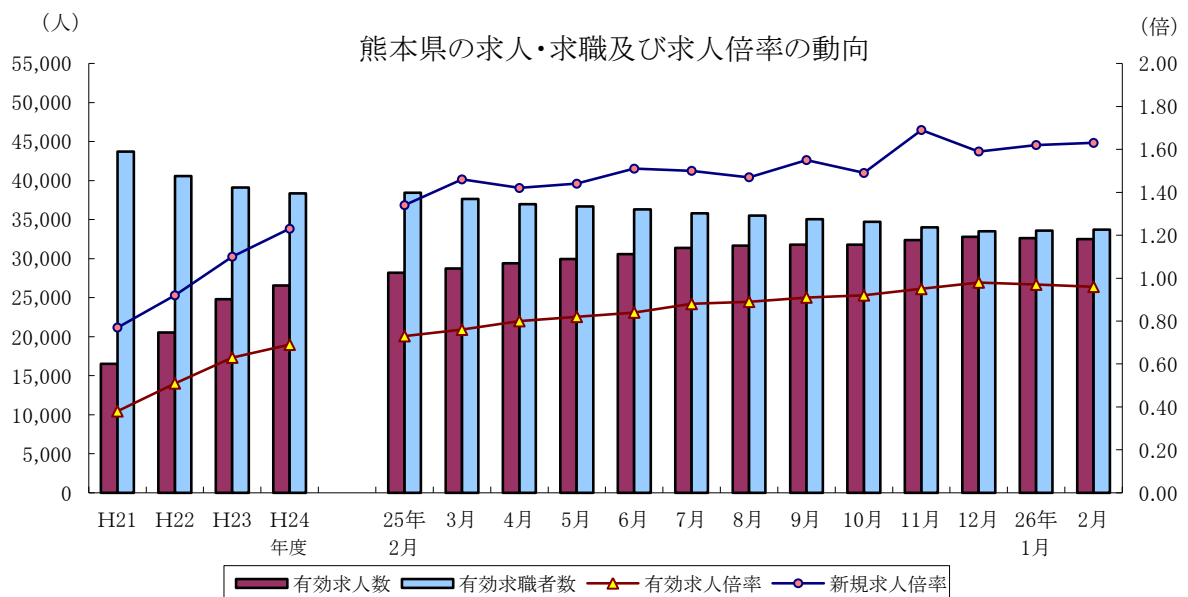
課長 坂口 謙一

地方労働市場情報官 徳嶋 貞徳

TEL:096-211-1703 FAX:096-323-3663

### 一般職業紹介状況（平成26年2月分）

- ❖ 平成26年2月の有効求人倍率は0.96倍で、前月に比べ0.01ポイント低下。
- ❖ 平成26年2月の新規求人倍率は1.63倍で、前月に比べ0.01ポイント上昇。



	有効求人人数		有効求職者数		有効求人倍率		新規求人倍率		完全失業率 (%)	完全失業者数 (万人)
	熊本県	熊本県	熊本県	全国	熊本県	全国	全国	全国		
21年度	16,534	43,706	0.38	0.45	0.77	0.79	5.2	343		
22年度	20,527	40,552	0.51	0.56	0.92	0.93	4.9	328		
23年度	24,811	39,108	0.63	0.68	1.10	1.11	4.5	298		
24年度	26,545	38,349	0.69	0.82	1.23	1.32	4.3	280		
25年 7月	31,382	35,808	0.88	0.94	1.50	1.46	3.9	255		
8月	31,660	35,505	0.89	0.95	1.47	1.48	4.1	271		
9月	31,805	35,034	0.91	0.96	1.55	1.51	4.0	258		
10月	31,773	34,704	0.92	0.98	1.49	1.57	4.0	263		
11月	32,365	34,001	0.95	1.01	1.69	1.55	3.9	249		
12月	32,788	33,495	0.98	1.03	1.59	1.61	3.7	225		
26年 1月	32,605	33,595	0.97	1.04	1.62	1.63	3.7	238		
2月	32,501	33,692	0.96	1.05	1.63	1.67	3.6	232		

各年度は原数値(平均値)、各月は季節調整値、月次の完全失業者数は原数値  
平成25年12月以前の季節調整値は新季節指数により改訂されている。  
※ 完全失業率・失業者数は、「労働力調査」(総務省統計局)より引用

# I 労働市場の概況

## 【平成26年2月の県内の概況】

県内の雇用失業情勢は、有効求人倍率が2か月連続して低下しているものの、水準は依然として高く、改善が続いている。

新規求職者数は7か月連続の減少、新規求人数は17か月連続の増加となった。有効求職者数は12か月連続の減少、有効求人数は50か月連続の増加である。

新規求人数を主要産業別にみると、前年同月比建設業は17か月連続の増加、製造業は12か月連続の増加、運輸業・郵便業は2か月連続の増加、卸売業・小売業は2か月ぶりの増加、宿泊業・飲食サービス業は3か月連続の増加、医療・福祉は22か月連続の増加、サー

## ○求人倍率の動向

2月の有効求人数(季節調整値)は前月比0.3%の減少となる32,501人で、2か月連続で減少した。一方、有効求職者数(同)は前月比0.3%の増加となる33,692人で、2か月連続の増加となった。

この結果、求職者1人当たりの有効求人数の割合を示す有効求人倍率(季節調整値)は前月より0.01ポイント低下し、0.96倍となった。また、正社員における有効求人倍率(原数値)は0.58倍で前月より0.01ポイント低下した。

## ○求人動向

パートを含む新規求人数(原数値)は12,650人で、前年同月比19.5%増加し、17か月連続で増加した。うち、パートを除く求人は7,293人で7.0%の増加、パートタイム求人は5,357人で13.2%の増加であった。

主要産業別に前年同月比でみると、建設業(16.9%増)、製造業(38.2%増)、運輸業・郵便業(31.0%増)、卸売業・小売業(15.6%増)、宿泊業・飲食サービス業(10.9%増)、医療・福祉(4.5%増)、サービス業(他に分類されないもの)(7.9%増)と、すべての産業で増加した。

## ○求職動向

新規求職者(原数値)は、前年同月比8.3%の減少となる7,476人で、7か月連続して減少した。うちパートを除く求職者は5,298人で、7か月連続の減少、パートタイム求職者は2,178人で、2か月連続で減少した。

新規常用求職者(パートを除く)を態様別に前年同月比でみると、在職者は1,908人で3か月ぶりに減少したほか、離職者は2,841人で13か月連続の減少、無業者は513人で27か月連続の減少となった。新規常用求職者全体は5,262人で、7か月連続の減少である。

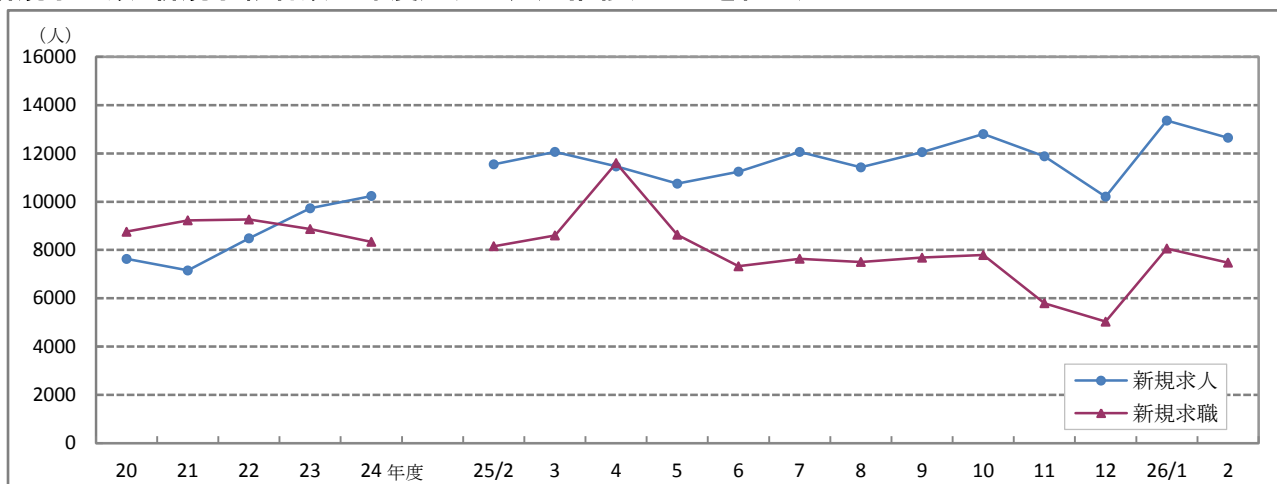
離職者のうち定年退職者は前年同月比19.8%の減少となる69人で2か月連続の減少、事業主都合離職者は25.3%の減少となる762人で12か月連続の減少、自己都合離職者は8.5%の減少となる1,930人で、7か月連続の減少である。

## ○就職動向

就職件数は2,909人で、前年同月比1.0%減少し、6か月連続の減少となった。

新規求職者に対する就職件数の割合(就職率)は38.9%となり、前年同月を2.9ポイント上回った。

## 新規求人数・新規求職者数の年度別及び月別推移(パートを含む)



新規求人数(原数値)は前年同月比17か月連続で増加した。

(注) 文中の正社員有効求人倍率は正社員の月間有効求人数をパートタイムを除く常用の月間有効求職者数で除して算出しているが、パートタイムを除く常用の有効求職者には派遣労働者や契約社員を希望する者も含まれるため、厳密な意味での正社員有効求人倍率より低い値となる。また、産業分類は、平成19年11月改定「日本標準産業分類」に基づくものである。(第5表産業別・規模別新規求人状況も同様である。)

第1表 職業紹介状況総括

項 目		26年 2月	26年 1月	25年 2月	前 月 比 (%・ポイント)	前年同月比 (%・ポイント)	
一 般 (パートを含む)	① 新規求職申込件数	7,476	8,061	8,157	▲ 7.3	▲ 8.3	
	② 月間有効求職者数	31,391	30,071	35,831	4.4	▲ 12.4	
	③ 新規求人数	12,650	13,360	11,549	▲ 5.3	9.5	
	④ 月間有効求人数	33,414	32,155	29,014	3.9	15.2	
	⑤ 紹介件数	11,870	11,120	14,184	6.7	▲ 16.3	
	⑥ 就職件数	2,909	2,435	2,938	19.5	▲ 1.0	
	⑦ 有効求人倍率	原 数 値	1.06	1.07	0.81	▲ 0.01	0.25
		季節調整値	0.96	0.97	0.73	▲ 0.01	0.23
	⑧ 新規求人倍率	原 数 値	1.69	1.66	1.42	0.03	0.27
		季節調整値	1.63	1.62	1.34	0.01	0.29
	⑨ 充足数	2,855	2,483	2,929	15.0	▲ 2.5	
	就職率 (⑥/①×100)	38.9	30.2	36.0	8.7	2.9	
充足率 (⑨/③×100)	22.6	18.6	25.4	4.0	▲ 2.8		
一 般 (除パート)	① 新規求職申込件数	5,298	5,742	5,957	▲ 7.7	▲ 11.1	
	② 月間有効求職者数	22,012	21,008	26,208	4.8	▲ 16.0	
	③ 新規求人数	7,293	8,052	6,817	▲ 9.4	7.0	
	④ 月間有効求人数	19,969	19,586	17,617	2.0	13.4	
	⑤ 紹介件数	8,191	7,838	10,319	4.5	▲ 20.6	
	⑥ 就職件数	1,929	1,564	1,940	23.3	▲ 0.6	
	⑦ 充足数	1,911	1,588	1,927	20.3	▲ 0.8	
	就職率 (⑥/①×100)	36.4	27.2	32.6	9.2	3.8	
	充足率 (⑦/③×100)	26.2	19.7	28.3	6.5	▲ 2.1	
常 用	① 新規求職申込件数	5,262	5,709	5,906	▲ 7.8	▲ 10.9	
	② 月間有効求職者数	21,912	20,920	26,065	4.7	▲ 15.9	
	③ 新規求人数	6,302	6,873	6,132	▲ 8.3	2.8	
	④ 月間有効求人数	17,088	16,505	15,645	3.5	9.2	
	⑤ 就職件数	1,824	1,398	1,756	30.5	3.9	
パ ー ト	① 新規求職申込件数	2,178	2,319	2,200	▲ 6.1	▲ 1.0	
	② 月間有効求職者数	9,379	9,063	9,623	3.5	▲ 2.5	
	③ 新規求人数	5,357	5,308	4,732	0.9	13.2	
	④ 月間有効求人数	13,445	12,569	11,397	7.0	18.0	
	⑤ 就職件数	980	871	998	12.5	▲ 1.8	
	⑥ 充足数	944	895	1,002	5.5	▲ 5.8	
	就職率 (⑤/①×100)	45.0	37.6	45.4	7.4	▲ 0.4	
	充足率 (⑥/③×100)	17.6	16.9	21.2	0.8	▲ 3.6	
正 社 員	① 新規求人数	4,526	5,286	4,282	▲ 14.4	5.7	
	② 有効求人数	12,729	12,432	11,559	2.4	10.1	
	③ 紹介件数	5,596	5,496	6,695	1.8	▲ 16.4	
	④ 就職件数	1,254	1,030	1,248	21.7	0.5	
	⑤ 有効求人倍率	0.58	0.59	0.44	▲ 0.01	0.14	
	⑥ 充足数	1,238	1,055	1,265	17.3	▲ 2.1	

※ 常用には常用的パートタイムを含まない。正社員有効求人倍率(正社員②/常用②)は原数値

第2表 安定所別有効求人倍率の推移(原数値) <パートを含む>

年 度	熊本	上益城	八代	菊池	玉名	天草	球磨	宇城	阿蘇	水俣	県計
20年度	0.68	0.47	0.53	0.47	0.59	0.39	0.36	0.43	0.63	0.32	0.55
21年度	0.49	0.33	0.34	0.33	0.32	0.33	0.27	0.27	0.46	0.27	0.38
22年度	0.60	0.44	0.41	0.54	0.45	0.42	0.39	0.41	0.54	0.35	0.51
23年度	0.71	0.54	0.56	0.73	0.61	0.48	0.47	0.53	0.70	0.55	0.63
24年度	0.76	0.56	0.56	0.76	0.68	0.57	0.53	0.62	0.83	0.66	0.69
25年 2月	0.88	0.60	0.61	0.89	0.81	0.69	0.60	0.78	0.95	0.85	0.81
3月	0.90	0.64	0.64	0.89	0.80	0.70	0.62	0.74	0.98	0.86	0.82
4月	0.81	0.58	0.60	0.86	0.73	0.63	0.54	0.69	0.95	0.76	0.75
5月	0.73	0.57	0.63	0.90	0.75	0.61	0.51	0.70	0.98	0.70	0.72
6月	0.76	0.59	0.68	0.96	0.72	0.64	0.56	0.72	1.02	0.75	0.76
7月	0.82	0.65	0.72	1.07	0.76	0.66	0.60	0.78	1.04	0.88	0.82
8月	0.86	0.66	0.79	1.12	0.73	0.67	0.60	0.84	1.09	0.96	0.85
9月	0.91	0.68	0.82	1.20	0.85	0.72	0.65	0.87	1.19	0.90	0.90
10月	0.94	0.74	0.89	1.26	0.87	0.78	0.60	0.86	1.20	0.79	0.93
11月	0.98	0.82	0.99	1.46	0.92	0.84	0.62	0.92	1.18	0.90	1.01
12月	1.01	0.84	1.04	1.62	0.95	0.89	0.66	1.01	1.20	0.97	1.06
26年 1月	1.04	0.85	1.06	1.54	0.95	0.86	0.73	1.06	1.16	0.95	1.07
2月	1.06	0.84	1.05	1.45	0.92	0.86	0.79	1.06	1.18	0.92	1.06

第3表 全国・九州・熊本県雇用情勢指数(パートを含む)

年度	完全失業率			有効求人倍率			うちパート		新規求人倍率			就職率(%)		
	全国	失業者数 (万人)	九州	全国	九州	熊本	全国	熊本	全国	九州	熊本	全国	九州	熊本
20年度	4.1	275	—	0.77	0.54	0.55	1.13	0.81	1.08	0.82	0.87	26.7	29.4	30.6
21年度	5.2	343	—	0.45	0.39	0.38	0.73	0.62	0.79	0.70	0.77	26.1	29.5	32.9
22年度	4.9	328	—	0.56	0.48	0.51	0.82	0.73	0.93	0.80	0.92	28.0	30.5	34.0
23年度	4.5	298	—	0.68	0.57	0.63	0.92	0.87	1.11	0.93	1.10	29.7	31.8	34.9
24年度	4.3	280	—	0.82	0.67	0.69	1.12	0.98	1.32	1.10	1.23	31.6	34.5	37.2
25年 2月	4.3	277	4.8	0.85	0.70	0.73	1.16	1.07	1.36	1.16	1.34	29.2	30.8	36.0
3月	4.1	280		0.87	0.71	0.76	1.18	1.16	1.39	1.16	1.46	35.4	39.5	45.0
4月	4.1	291		0.88	0.73	0.80	1.20	1.16	1.39	1.18	1.42	27.9	31.1	30.9
5月	4.1	279	4.8	0.90	0.74	0.82	1.21	1.13	1.42	1.19	1.44	32.8	36.5	39.3
6月	3.9	260		0.92	0.74	0.84	1.24	1.15	1.48	1.19	1.51	36.5	40.0	43.3
7月	3.9	255		0.94	0.76	0.88	1.26	1.16	1.46	1.20	1.50	34.6	38.5	41.0
8月	4.1	271	4.7	0.95	0.77	0.89	1.27	1.20	1.48	1.21	1.47	32.4	35.6	39.7
9月	4.0	258		0.96	0.78	0.91	1.27	1.17	1.51	1.20	1.55	34.4	37.2	40.8
10月	4.0	263		0.98	0.79	0.92	1.29	1.17	1.57	1.24	1.49	35.4	38.9	43.3
11月	3.9	249	4.2	1.01	0.80	0.95	1.31	1.19	1.55	1.24	1.69	37.4	40.6	47.6
12月	3.7	225		1.03	0.82	0.98	1.33	1.26	1.61	1.27	1.59	37.0	41.4	48.0
26年 1月	3.7	238		1.04	0.83	0.97	1.33	1.26	1.63	1.32	1.62	24.8	27.0	30.2
2月	3.6	232		1.05	0.84	0.96	1.34	1.30	1.67	1.34	1.63	32.0	34.1	38.9

各年度は原数値(平均値)、各月は季節調整値、月次の失業者数・就職率は原数値  
 平成25年12月以前の季節調整値は新季節指数により改訂されている。  
 ※ 完全失業率・失業者数は、「労働力調査」(総務省統計局)より引用

第4表 職業紹介状況（パートを含む）

	①	②	③	④	⑤	⑥		就職率 (⑥/①×100) (%・ポイント)	
	新規求職 申込件数	月間有効 求職者数	新規 求人数	月間有効 求人数	紹介件数	就職件数	県外への 就職件 数		保 給者の 就職件 数
20年度平均	8,755	35,757	7,630	19,693	13,989	2,683	232	656	30.6
21年度平均	9,229	43,706	7,151	16,534	18,614	3,037	231	826	32.9
22年度平均	9,263	40,552	8,484	20,527	16,228	3,152	236	719	34.0
23年度平均	8,868	39,108	9,727	24,811	14,297	3,096	244	722	34.9
24年度平均	8,339	38,349	10,237	26,545	13,804	3,105	272	782	37.2
25年 2月	8,157	35,831	11,549	29,014	14,184	2,938	262	750	36.0
3月	8,602	37,849	12,064	31,040	15,425	3,867	295	894	45.0
4月	11,600	40,456	11,461	30,398	14,780	3,581	309	813	30.9
5月	8,632	40,376	10,747	29,155	14,355	3,390	301	907	39.3
6月	7,324	38,431	11,245	29,035	12,834	3,174	263	847	43.3
7月	7,637	37,012	12,062	30,221	13,415	3,132	331	831	41.0
8月	7,506	36,268	11,423	30,814	11,699	2,977	321	828	39.7
9月	7,682	35,584	12,055	32,029	12,510	3,131	292	839	40.8
10月	7,791	35,288	12,802	32,908	12,408	3,371	382	838	43.3
11月	5,795	32,527	11,881	32,723	9,805	2,760	251	748	47.6
12月	5,030	29,383	10,210	31,196	7,686	2,415	243	678	48.0
26年 1月	8,061	30,071	13,360	32,155	11,120	2,435	201	596	30.2
2月	<b>7,476</b>	<b>31,391</b>	<b>12,650</b>	<b>33,414</b>	<b>11,870</b>	<b>2,909</b>	<b>281</b>	<b>687</b>	<b>38.9</b>
前月比	▲ 7.3	4.4	▲ 5.3	3.9	6.7	19.5	39.8	15.3	8.7
前年同月比	▲ 8.3	▲ 12.4	9.5	15.2	▲ 16.3	▲ 1.0	7.3	▲ 8.4	2.9
熊 本	2,692	12,291	4,941	13,069	5,149	807	86	222	30.0
(上益城)	330	1,425	433	1,195	452	127	9	34	38.5
八 代	647	2,489	1,039	2,617	994	321	29	86	49.6
菊 池	1,068	4,383	2,235	6,334	1,416	415	23	92	38.9
玉 名	737	2,972	994	2,727	1,077	330	70	62	44.8
天 草	437	1,820	601	1,564	580	216	6	40	49.4
球 磨	436	1,621	510	1,277	620	198	14	43	45.4
宇 城	699	2,695	1,165	2,855	1,108	299	24	72	42.8
阿 蘇	196	831	372	977	211	82	5	18	41.8
水 俣	234	864	360	799	263	114	15	18	48.7

第5表 産業別・規模別新規求人状況

産業別・規模別	26年2月			26年1月	前年同月	対前月比	対前年同月比
	うちパートを除く	うちパート					
A・B 農、林、漁業	208	88	120	209	179	▲ 0.5	16.2
C 鉱業、採石業、砂利採取業	7	5	2	22	2	▲ 68.2	250.0
D 建設業	732	709	23	890	626	▲ 17.8	16.9
E 製造業	1,020	640	380	1,120	738	▲ 8.9	38.2
食料品製造業	345	159	186	345	236	0.0	46.2
飲料・たばこ・飼料製造業	15	11	4	21	17	▲ 28.6	▲ 11.8
繊維工業	61	27	34	72	36	▲ 15.3	69.4
木材・木製品製造業	19	15	4	27	23	▲ 29.6	▲ 17.4
家具・装備品製造業	9	9	0	9	6	0.0	50.0
パルプ・紙・紙加工品製造業	8	5	3	8	6	0.0	33.3
印刷・同関連業	23	13	10	60	26	▲ 61.7	▲ 11.5
化学工業	9	8	1	7	16	28.6	▲ 43.8
石油製品・石炭製品製造業	1	1	0	0	1	—	0.0
プラスチック製品製造業	21	16	5	28	35	▲ 25.0	▲ 40.0
ゴム製品製造業	1	1	0	3	1	▲ 66.7	0.0
窯業・土石製品製造業	34	31	3	40	23	▲ 15.0	47.8
鉄鋼業	2	2	0	5	6	▲ 60.0	▲ 66.7
非鉄金属製造業	9	9	0	6	1	50.0	800.0
金属製品製造業	79	74	5	100	91	▲ 21.0	▲ 13.2
はん用機械器具製造業	27	24	3	32	12	▲ 15.6	125.0
生産用機械器具製造業	49	28	21	57	24	▲ 14.0	104.2
業務用機械器具製造業	11	8	3	8	10	37.5	10.0
電子部品・デバイス・電子回路製造業	85	71	14	71	59	19.7	44.1
電気機械器具製造業	127	87	40	115	39	10.4	225.6
情報通信機械器具製造業	12	1	11	2	1	500.0	1100.0
輸送用機械器具製造業	46	22	24	69	35	▲ 33.3	31.4
その他の製造業	27	18	9	35	34	▲ 22.9	▲ 20.6
F 電気・ガス・熱供給・水道業	4	4	0	14	7	▲ 71.4	▲ 42.9
G 情報通信業	290	228	62	264	190	9.8	52.6
H 運輸業、郵便業	562	458	104	697	429	▲ 19.4	31.0
I 卸売業、小売業	1,788	778	1,010	1,585	1,547	12.8	15.6
J 金融業、保険業	60	45	15	99	57	▲ 39.4	5.3
K 不動産業、物品賃貸業	81	56	25	77	102	5.2	▲ 20.6
L 学術研究、専門・技術サービス業	158	103	55	177	279	▲ 10.7	▲ 43.4
M 宿泊業、飲食サービス業	913	246	667	1,160	823	▲ 21.3	10.9
N 生活関連サービス業、娯楽業	593	300	293	584	631	1.5	▲ 6.0
O 教育、学習支援業	217	68	149	147	247	47.6	▲ 12.1
P 医療、福祉	3,340	1,967	1,373	3,725	3,195	▲ 10.3	4.5
Q 複合サービス事業	70	39	31	104	61	▲ 32.7	14.8
R サービス業(他に分類されないもの)	1,861	1,200	661	1,940	1,725	▲ 4.1	7.9
S・T 公務、その他	746	359	387	546	711	36.6	4.9
合計	12,650	7,293	5,357	13,360	11,549	▲ 5.3	9.5
29人以下	8,305	4,609	3,696	8,967	7,457	▲ 7.4	11.4
30～99人	2,676	1,572	1,104	2,825	2,601	▲ 5.3	2.9
100～299人	1,248	893	355	1,167	1,032	6.9	20.9
300～499人	235	122	113	171	196	37.4	19.9
500～999人	148	88	60	183	231	▲ 19.1	▲ 35.9
1,000人以上	38	9	29	47	32	▲ 19.1	18.8

主要産業における対前年同月比の推移

主要産業別	8月	9月	10月	11月	12月	26年1月	2月
	D 建設業	14.6	59.1	17.4	1.6	22.1	15.3
E 製造業	30.2	22.5	28.2	47.9	71.0	43.6	38.2
H 運輸業、郵便業	7.4	▲ 10.0	32.4	▲ 1.4	▲ 21.4	24.9	31.0
I 卸売業、小売業	24.0	13.1	▲ 6.1	9.9	36.0	▲ 7.3	15.6
M 宿泊業、飲食サービス業	▲ 9.4	26.4	▲ 0.4	▲ 14.5	1.0	11.8	10.9
P 医療、福祉	15.4	14.7	25.4	4.6	4.8	16.2	4.5
R サービス業(他に分類されないもの)	▲ 8.0	51.1	68.2	57.5	77.2	44.3	7.9
産業別合計(求人合計)	7.7	20.5	17.8	12.5	17.7	16.4	9.5



第6表 雇用保険適用給付状況

	雇用保険適用状況						雇用保険給付状況			
	一般・高年齢・特例・短時間労働						基本手当等			
	適用 事業所	被保 険者	資格 取得	資格 喪失	うち 事業主 の都合	離職票 交付	受給資 格決定	初回 受給者	受給者 実人員	支給総額 (千円)
20年度平均	29,066	429,133	7,336	7,712	1,467	5,617	3,364	2,911	11,618	1,289,112
21年度平均	29,283	424,738	7,217	6,907	1,224	5,208	3,241	2,974	15,250	1,732,858
22年度平均	29,519	433,200	8,051	7,004	744	5,022	2,641	2,266	10,715	1,182,270
23年度平均	29,574	441,601	7,875	7,265	705	5,443	2,720	2,291	10,053	1,092,619
24年度平均	29,648	445,214	7,792	7,581	729	5,728	2,885	2,475	10,523	1,160,443
25年 2月	29,754	445,433	6,165	5,698	563	4,299	2,181	2,033	9,850	1,048,262
3月	29,777	445,681	6,544	6,587	436	5,000	2,224	1,743	9,426	1,054,160
4月	29,869	442,885	13,911	16,887	1,318	13,084	5,054	2,537	10,049	1,126,390
5月	29,942	449,650	14,322	7,473	527	5,397	3,771	3,812	11,153	1,311,165
6月	29,986	450,452	7,367	6,534	582	4,683	2,268	1,972	10,502	1,131,294
7月	30,045	450,719	7,851	7,357	524	5,252	2,503	2,449	11,008	1,250,234
8月	30,071	450,810	6,709	6,576	430	4,713	2,256	2,209	10,506	1,181,565
9月	29,855	451,243	6,989	6,549	431	4,634	2,192	1,752	9,804	1,042,618
10月	29,676	451,566	7,957	7,638	777	5,281	2,743	2,232	9,718	1,165,014
11月	29,511	452,615	7,103	5,776	622	3,984	2,016	1,807	8,640	919,282
12月	29,540	452,767	5,703	5,329	302	3,963	1,520	1,593	8,290	856,238
26年 1月	29,599	452,158	6,501	7,073	404	5,148	2,275	1,817	8,256	962,013
2月	29,672	450,721	5,901	7,038	377	4,101	1,954	1,656	7,502	763,288
前月比	0.2	▲ 0.3	▲ 9.2	▲ 0.5	▲ 6.7	▲ 20.3	▲ 14.1	▲ 8.9	▲ 9.1	▲ 20.7
前年同月比	▲ 0.3	1.2	▲ 4.3	23.5	▲ 33.0	▲ 4.6	▲ 10.4	▲ 18.5	▲ 23.8	▲ 27.2
熊本	11,823	204,010	2,919	4,155	107	1,994	651	618	2,884	299,981
(上益城)	1,397	23,570	340	343	29	217	107	85	380	38,757
八代	2,514	29,880	354	370	35	273	161	118	565	56,394
菊池	3,760	62,889	778	706	61	527	298	252	1,120	115,465
玉名	2,212	33,273	409	400	55	324	232	168	729	71,644
天草	2,224	23,800	253	250	37	186	135	120	454	43,910
球磨	1,704	20,520	214	213	9	156	92	70	352	34,830
宇城	2,035	29,014	421	363	36	247	161	132	603	60,170
阿蘇	1,210	12,711	101	139	2	95	63	51	221	22,993
水俣	793	11,054	112	99	6	82	51	41	187	17,890
運輸支局	-	-	-	-	-	-	3	1	7	1,249

(注) 基本手当等：基本手当基本分(所定日数内) + 高年齢求職者給付  
 運輸支局：九州地方運輸局熊本運輸支局三角庁舎にて雇用保険受給手続

都道府県別有効求人倍率：季節調整値（パートを含む）

平成26年 2月 全国平均 1.05 倍

