



ひと、くらし、みらいのために

厚生労働省 熊本労働局

Press Release

公表日 平成26年2月28日(金)

職業安定部 職業安定課

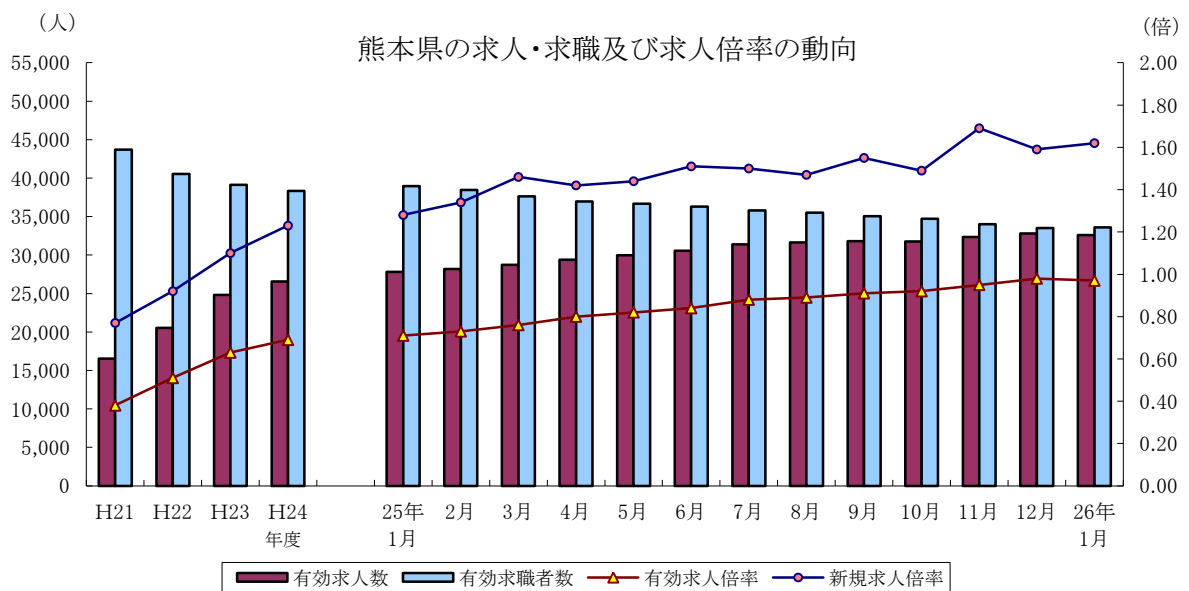
課長 坂口 謙一

地方労働市場情報官 徳嶋 貞徳

TEL:096-211-1703 FAX:096-323-3663

一般職業紹介状況（平成26年1月分）

- ❖ 平成26年1月の有効求人倍率は0.97倍で、前月に比べ0.01ポイント低下。
- ❖ 平成26年1月の新規求人倍率は1.62倍で、前月に比べ0.03ポイント上昇。



	有効求人人数	有効求職者数	有効求人倍率		新規求人倍率		完全失業率 (%)	完全失業者数 (万人)
	熊本県	熊本県	熊本県	全国	熊本県	全国	全国	全国
21年度	16,534	43,706	0.38	0.45	0.77	0.79	5.2	343
22年度	20,527	40,552	0.51	0.56	0.92	0.93	4.9	328
23年度	24,811	39,108	0.63	0.68	1.10	1.11	4.5	298
24年度	26,545	38,349	0.69	0.82	1.23	1.32	4.3	280
25年 6月	30,570	36,307	0.84	0.92	1.51	1.48	3.9	260
7月	31,382	35,808	0.88	0.94	1.50	1.46	3.9	255
8月	31,660	35,505	0.89	0.95	1.47	1.48	4.1	271
9月	31,805	35,034	0.91	0.96	1.55	1.51	4.0	258
10月	31,773	34,704	0.92	0.98	1.49	1.57	4.0	263
11月	32,365	34,001	0.95	1.01	1.69	1.55	3.9	249
12月	32,788	33,495	0.98	1.03	1.59	1.61	3.7	225
26年 1月	32,605	33,595	0.97	1.04	1.62	1.63	3.7	238

各年度は原数値(平均値)、各月は季節調整値、月次の完全失業者数は原数値
 平成25年12月以前の季節調整値は新季節指数により改訂されている。
 ※ 完全失業率・失業者数は、「労働力調査」(総務省統計局)より引用

I 労働市場の概況

【平成26年1月の県内の概況】

県内の雇用失業情勢は、有効求人倍率が高止まり状態にあるものの改善が続いている。新規求職者数は6か月連続の減少、新規求人数は16か月連続の増加となった。有効求職者数は11か月連続の減少、有効求人数は49か月連続の増加である。新規求人数を主要産業別にみると、前年同月比建設業は16か月連続の増加、製造業は11か月連続の増加、運輸業・郵便業は3か月ぶりの増加、宿泊業・飲食サービス業は2か月連続の増加、医療・福祉は21か月連続の増加、サービス業は5か月連続の増加であるが、卸売業・小売業は3か月ぶりに減少した。

○求人倍率の動向

1月の有効求人数(季節調整値)は前月比0.6%の減少となる32,605人で、3か月ぶりに減少した。一方、有効求職者数(同)は前月比0.3%の増加となる33,595人で、13か月ぶりに増加した。

この結果、求職者1人当たりの有効求人数の割合を示す有効求人倍率(季節調整値)は前月より0.01ポイント低下し、0.97倍となった。一方、正社員における有効求人倍率(原数値)は0.59倍で前月を0.02ポイント上回った。

○求人動向

パートを含む新規求人数(原数値)は13,360人で、前年同月比16.4%増加し、16か月連続で増加した。うち、パートを除く求人は8,052人で12.8%の増加、パートタイム求人は5,308人で22.3%の増加であった。

主要産業別に前年同月比でみると、建設業(15.3%増)、製造業(43.6%増)、運輸業・郵便業(24.9%増)、宿泊業・飲食サービス業(11.8%増)、医療・福祉(16.2%増)、サービス業(他に分類されないもの)(44.3%増)で増加したが、卸売業・小売業(7.3%減)で減少となった。

○求職動向

新規求職者(原数値)は、前年同月比7.4%の減少となる8,061人で、6か月連続で減少した。うちパートを除く求職者は5,742人で、6か月連続の減少、パートタイム求職者は2,319人で、2か月ぶりに減少した。

新規常用求職者(パートを除く)を態様別に前年同月比でみると、在職者は1,806人で2か月連続の増加、離職者は3,383人で12か月連続の減少、無業者は520人で26か月連続の減少となった。新規常用求職者全体は5,709人で、6か月連続の減少である。

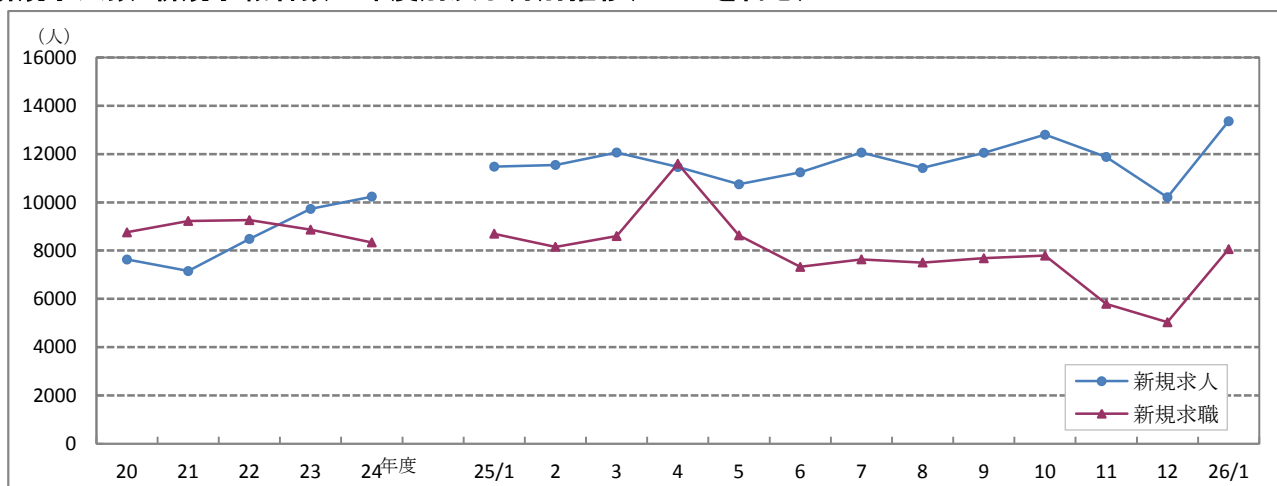
離職者のうち定年退職者は前年同月比35.0%の減少となる76人で2か月ぶりの減少、事業主都合離職者は30.0%の減少となる884人で11か月連続の減少、自己都合離職者は4.7%の減少となる2,331人で、6か月連続の減少である。

○就職動向

就職件数は2,435人で、前年同月比3.8%減少し、5か月連続の減少となった。

新規求職者に対する就職件数の割合(就職率)は30.2%となり、前年同月を1.1ポイント上回った。

新規求人数・新規求職者数の年度別及び月別推移(パートを含む)



新規求人数(原数値)は前年同月比16か月連続で増加した。

(注) 文中の正社員有効求人倍率は正社員の月間有効求人数をパートタイムを除く常用の月間有効求職者数で除して算出しているが、パートタイムを除く常用の有効求職者には派遣労働者や契約社員を希望する者も含まれるため、厳密な意味での正社員有効求人倍率より低い値となる。また、産業分類は、平成19年11月改定「日本標準産業分類」に基づくものである。(第5表産業別・規模別新規求人状況も同様である。)

第1表 職業紹介状況総括

項 目		26年 1月	25年 12月	25年 1月	前月比 (%・ポイント)	前年同月比 (%・ポイント)	
一 般 (パートを含む)	① 新規求職申込件数	8,061	5,030	8,701	60.3	▲ 7.4	
	② 月間有効求職者数	30,071	29,383	34,835	2.3	▲ 13.7	
	③ 新規求人数	13,360	10,210	11,478	30.9	16.4	
	④ 月間有効求人数	32,155	31,196	27,412	3.1	17.3	
	⑤ 紹介件数	11,120	7,686	12,802	44.7	▲ 13.1	
	⑥ 就職件数	2,435	2,415	2,531	0.8	▲ 3.8	
	⑦ 有効求人倍率	原数値	1.07	1.06	0.79	0.01	0.28
		季節調整値	0.97	0.98	0.71	▲ 0.01	0.26
	⑧ 新規求人倍率	原数値	1.66	2.03	1.32	▲ 0.37	0.34
		季節調整値	1.62	1.59	1.28	0.03	0.34
	⑨ 充足数	2,483	2,357	2,526	5.3	▲ 1.7	
	就職率 (⑥/①×100)	30.2	48.0	29.1	▲ 17.8	1.1	
充足率 (⑨/③×100)	18.6	23.1	22.0	▲ 4.5	▲ 3.4		
一 般 (除パート)	① 新規求職申込件数	5,742	3,604	6,296	59.3	▲ 8.8	
	② 月間有効求職者数	21,008	20,540	25,404	2.3	▲ 17.3	
	③ 新規求人数	8,052	6,170	7,137	30.5	12.8	
	④ 月間有効求人数	19,586	19,137	16,806	2.3	16.5	
	⑤ 紹介件数	7,838	5,689	9,431	37.8	▲ 16.9	
	⑥ 就職件数	1,564	1,575	1,735	▲ 0.7	▲ 9.9	
	⑦ 充足数	1,588	1,545	1,732	2.8	▲ 8.3	
	就職率 (⑥/①×100)	27.2	43.7	27.6	▲ 16.5	▲ 0.4	
	充足率 (⑦/③×100)	19.7	25.0	24.3	▲ 5.3	▲ 4.6	
常 用	① 新規求職申込件数	5,709	3,537	6,254	61.4	▲ 8.7	
	② 月間有効求職者数	20,920	20,427	25,284	2.4	▲ 17.3	
	③ 新規求人数	6,873	4,991	6,242	37.7	10.1	
	④ 月間有効求人数	16,505	15,813	14,712	4.4	12.2	
	⑤ 就職件数	1,398	1,365	1,513	2.4	▲ 7.6	
パ ー ト	① 新規求職申込件数	2,319	1,426	2,405	62.6	▲ 3.6	
	② 月間有効求職者数	9,063	8,843	9,431	2.5	▲ 3.9	
	③ 新規求人数	5,308	4,040	4,341	31.4	22.3	
	④ 月間有効求人数	12,569	12,059	10,606	4.2	18.5	
	⑤ 就職件数	871	840	796	3.7	9.4	
	⑥ 充足数	895	812	794	10.2	12.7	
	就職率 (⑤/①×100)	37.6	58.9	33.1	▲ 21.3	4.5	
充足率 (⑥/③×100)	16.9	20.1	18.3	▲ 3.2	▲ 1.4		
正 社 員	① 新規求人数	5,286	3,629	4,756	45.7	11.1	
	② 有効求人数	12,432	11,692	11,159	6.3	11.4	
	③ 紹介件数	5,496	3,888	6,510	41.4	▲ 15.6	
	④ 就職件数	1,030	1,002	1,073	2.8	▲ 4.0	
	⑤ 有効求人倍率	0.59	0.57	0.44	0.02	0.15	
	⑥ 充足数	1,055	989	1,076	6.7	▲ 2.0	

※ 常用には常用的パートタイムを含まない。 正社員有効求人倍率(正社員②/常用②)は原数値

第2表 安定所別有効求人倍率の推移(原数値) <パートを含む>

年 度	熊本	上益城	八代	菊池	玉名	天草	球磨	宇城	阿蘇	水俣	県計
20年度	0.68	0.47	0.53	0.47	0.59	0.39	0.36	0.43	0.63	0.32	0.55
21年度	0.49	0.33	0.34	0.33	0.32	0.33	0.27	0.27	0.46	0.27	0.38
22年度	0.60	0.44	0.41	0.54	0.45	0.42	0.39	0.41	0.54	0.35	0.51
23年度	0.71	0.54	0.56	0.73	0.61	0.48	0.47	0.53	0.70	0.55	0.63
24年度	0.76	0.56	0.56	0.76	0.68	0.57	0.53	0.62	0.83	0.66	0.69
25年 1月	0.85	0.59	0.63	0.90	0.77	0.69	0.57	0.75	0.90	0.82	0.79
2月	0.88	0.60	0.61	0.89	0.81	0.69	0.60	0.78	0.95	0.85	0.81
3月	0.90	0.64	0.64	0.89	0.80	0.70	0.62	0.74	0.98	0.86	0.82
4月	0.81	0.58	0.60	0.86	0.73	0.63	0.54	0.69	0.95	0.76	0.75
5月	0.73	0.57	0.63	0.90	0.75	0.61	0.51	0.70	0.98	0.70	0.72
6月	0.76	0.59	0.68	0.96	0.72	0.64	0.56	0.72	1.02	0.75	0.76
7月	0.82	0.65	0.72	1.07	0.76	0.66	0.60	0.78	1.04	0.88	0.82
8月	0.86	0.66	0.79	1.12	0.73	0.67	0.60	0.84	1.09	0.96	0.85
9月	0.91	0.68	0.82	1.20	0.85	0.72	0.65	0.87	1.19	0.90	0.90
10月	0.94	0.74	0.89	1.26	0.87	0.78	0.60	0.86	1.20	0.79	0.93
11月	0.98	0.82	0.99	1.46	0.92	0.84	0.62	0.92	1.18	0.90	1.01
12月	1.01	0.84	1.04	1.62	0.95	0.89	0.66	1.01	1.20	0.97	1.06
26年 1月	1.04	0.85	1.06	1.54	0.95	0.86	0.73	1.06	1.16	0.95	1.07

第3表 全国・九州・熊本県雇用情勢指数(パートを含む)

年度	完全失業率		有効求人倍率			うちパート		新規求人倍率			就職率(%)			
	全国	失業者数 (万人)	九州	全国	九州	熊本	全国	熊本	全国	九州	熊本	全国	九州	熊本
20年度	4.1	275	—	0.77	0.54	0.55	1.13	0.81	1.08	0.82	0.87	26.7	29.4	30.6
21年度	5.2	343	—	0.45	0.39	0.38	0.73	0.62	0.79	0.70	0.77	26.1	29.5	32.9
22年度	4.9	328	—	0.56	0.48	0.51	0.82	0.73	0.93	0.80	0.92	28.0	30.5	34.0
23年度	4.5	298	—	0.68	0.57	0.63	0.92	0.87	1.11	0.93	1.10	29.7	31.8	34.9
24年度	4.3	280	—	0.82	0.67	0.69	1.12	0.98	1.32	1.10	1.23	31.6	34.5	37.2
25年 1月	4.2	273	4.8	0.84	0.69	0.71	1.15	1.02	1.35	1.12	1.28	23.2	25.6	29.1
2月	4.3	277		0.85	0.70	0.73	1.16	1.07	1.36	1.16	1.34	29.2	30.8	36.0
3月	4.1	280		0.87	0.71	0.76	1.18	1.16	1.39	1.16	1.46	35.4	39.5	45.0
4月	4.1	291	4.8	0.88	0.73	0.80	1.20	1.16	1.39	1.18	1.42	27.9	31.1	30.9
5月	4.1	279		0.90	0.74	0.82	1.21	1.13	1.42	1.19	1.44	32.8	36.5	39.3
6月	3.9	260		0.92	0.74	0.84	1.24	1.15	1.48	1.19	1.51	36.5	40.0	43.3
7月	3.9	255	4.7	0.94	0.76	0.88	1.26	1.16	1.46	1.20	1.50	34.6	38.5	41.0
8月	4.1	271		0.95	0.77	0.89	1.27	1.20	1.48	1.21	1.47	32.4	35.6	39.7
9月	4.0	258		0.96	0.78	0.91	1.27	1.17	1.51	1.20	1.55	34.4	37.2	40.8
10月	4.0	263	4.2	0.98	0.79	0.92	1.29	1.17	1.57	1.24	1.49	35.4	38.9	43.3
11月	3.9	249		1.01	0.80	0.95	1.31	1.19	1.55	1.24	1.69	37.4	40.6	47.6
12月	3.7	225		1.03	0.82	0.98	1.33	1.26	1.61	1.27	1.59	37.0	41.4	48.0
26年 1月	3.7	238		1.04	0.83	0.97	1.33	1.26	1.63	1.32	1.62	24.8	27.0	30.2

各年度は原数値(平均値)、各月は季節調整値、月次の失業者数・就職率は原数値
 平成25年12月以前の季節調整値は新季節指数により改訂されている。
 ※ 完全失業率・失業者数は、「労働力調査」(総務省統計局)より引用

第4表 職業紹介状況（パートを含む）

	①	②	③	④	⑤	⑥		就職率 (⑥/①×100) (%・ポイント)	
	新規求職 申込件数	月間有効 求職者数	新規 求人数	月間有効 求人数	紹介件数	就職件数	県外への 就職件 数		保 給者の 就職件 数
20年度平均	8,755	35,757	7,630	19,693	13,989	2,683	232	656	30.6
21年度平均	9,229	43,706	7,151	16,534	18,614	3,037	231	826	32.9
22年度平均	9,263	40,552	8,484	20,527	16,228	3,152	236	719	34.0
23年度平均	8,868	39,108	9,727	24,811	14,297	3,096	244	722	34.9
24年度平均	8,339	38,349	10,237	26,545	13,804	3,105	272	782	37.2
25年 1月	8,701	34,835	11,478	27,412	12,802	2,531	209	649	29.1
2月	8,157	35,831	11,549	29,014	14,184	2,938	262	750	36.0
3月	8,602	37,849	12,064	31,040	15,425	3,867	295	894	45.0
4月	11,600	40,456	11,461	30,398	14,780	3,581	309	813	30.9
5月	8,632	40,376	10,747	29,155	14,355	3,390	301	907	39.3
6月	7,324	38,431	11,245	29,035	12,834	3,174	263	847	43.3
7月	7,637	37,012	12,062	30,221	13,415	3,132	331	831	41.0
8月	7,506	36,268	11,423	30,814	11,699	2,977	321	828	39.7
9月	7,682	35,584	12,055	32,029	12,510	3,131	292	839	40.8
10月	7,791	35,288	12,802	32,908	12,408	3,371	382	838	43.3
11月	5,795	32,527	11,881	32,723	9,805	2,760	251	748	47.6
12月	5,030	29,383	10,210	31,196	7,686	2,415	243	678	48.0
26年 1月	8,061	30,071	13,360	32,155	11,120	2,435	201	596	30.2
前月比	60.3	2.3	30.9	3.1	44.7	0.8	▲ 17.3	▲ 12.1	▲ 17.8
前年同月比	▲ 7.4	▲ 13.7	16.4	17.3	▲ 13.1	▲ 3.8	▲ 3.8	▲ 8.2	1.1
熊 本	2,982	11,844	5,472	12,325	4,702	758	71	199	25.4
(上益城)	353	1,322	527	1,121	511	86	4	25	24.4
八 代	715	2,396	1,046	2,535	1,011	278	13	50	38.9
菊 池	1,082	4,103	2,418	6,334	1,263	315	21	91	29.1
玉 名	819	2,896	1,057	2,750	1,127	267	48	64	32.6
天 草	486	1,777	570	1,534	515	195	5	41	40.1
球 磨	431	1,574	515	1,152	528	159	11	42	36.9
宇 城	713	2,524	1,056	2,685	967	226	19	56	31.7
阿 蘇	232	807	380	933	219	69	1	15	29.7
水 俣	248	828	319	786	277	82	8	13	33.1

第5表 産業別・規模別新規求人状況

産業別・規模別	26年1月			25年12月	前年同月	対前月比	対前年同月比
	うちパートを除く	うちパート					
A・B 農、林、漁業	209	133	76	185	242	13.0	▲ 13.6
C 鉱業、採石業、砂利採取業	22	21	1	8	9	175.0	144.4
D 建設業	890	840	50	756	772	17.7	15.3
E 製造業	1,120	697	423	990	780	13.1	43.6
食料品製造業	345	102	243	304	278	13.5	24.1
飲料・たばこ・飼料製造業	21	15	6	20	12	5.0	75.0
繊維工業	72	38	34	71	77	1.4	▲ 6.5
木材・木製品製造業	27	24	3	10	17	170.0	58.8
家具・装備品製造業	9	8	1	6	6	50.0	50.0
パルプ・紙・紙加工品製造業	8	6	2	6	10	33.3	▲ 20.0
印刷・関連産業	60	31	29	16	28	275.0	114.3
化学工業	7	4	3	14	8	▲ 50.0	▲ 12.5
石油製品・石炭製品製造業	0	0	0	0	0	—	—
プラスチック製品製造業	28	17	11	42	11	▲ 33.3	154.5
ゴム製品製造業	3	1	2	1	7	200.0	▲ 57.1
窯業・土石製品製造業	40	40	0	33	24	21.2	66.7
鉄鋼業	5	5	0	5	7	0.0	▲ 28.6
非鉄金属製造業	6	4	2	3	4	100.0	50.0
金属製品製造業	100	91	9	65	50	53.8	100.0
はん用機械器具製造業	32	30	2	24	12	33.3	166.7
生産用機械器具製造業	57	46	11	44	36	29.5	58.3
業務用機械器具製造業	8	8	0	11	11	▲ 27.3	▲ 27.3
電子部品・デバイス・電子回路製造業	71	56	15	95	25	▲ 25.3	184.0
電気機械器具製造業	115	94	21	76	61	51.3	88.5
情報通信機械器具製造業	2	0	2	32	6	▲ 93.8	▲ 66.7
輸送用機械器具製造業	69	57	12	98	49	▲ 29.6	40.8
その他の製造業	35	20	15	14	41	150.0	▲ 14.6
F 電気・ガス・熱供給・水道業	14	9	5	8	2	75.0	600.0
G 情報通信業	264	239	25	199	267	32.7	▲ 1.1
H 運輸業、郵便業	697	537	160	389	558	79.2	24.9
I 卸売業、小売業	1,585	698	887	1,263	1,710	25.5	▲ 7.3
J 金融業、保険業	99	73	26	69	134	43.5	▲ 26.1
K 不動産業、物品賃貸業	77	58	19	97	106	▲ 20.6	▲ 27.4
L 学術研究、専門・技術サービス業	177	133	44	162	287	9.3	▲ 38.3
M 宿泊業、飲食サービス業	1,160	461	699	816	1,038	42.2	11.8
N 生活関連サービス業、娯楽業	584	311	273	313	535	86.6	9.2
O 教育、学習支援業	147	69	78	73	137	101.4	7.3
P 医療、福祉	3,725	2,292	1,433	2,750	3,207	35.5	16.2
Q 複合サービス事業	104	63	41	38	71	173.7	46.5
R サービス業(他に分類されないもの)	1,940	1,334	606	1,893	1,344	2.5	44.3
S・T 公務、その他	546	84	462	201	279	171.6	95.7
合 計	13,360	8,052	5,308	10,210	11,478	30.9	16.4
29人以下	8,967	5,466	3,501	6,805	7,922	31.8	13.2
30～99人	2,825	1,597	1,228	2,066	1,990	36.7	42.0
100～299人	1,167	738	429	913	1,174	27.8	▲ 0.6
300～499人	171	108	63	173	171	▲ 1.2	0.0
500～999人	183	114	69	187	194	▲ 2.1	▲ 5.7
1,000人以上	47	29	18	66	27	▲ 28.8	74.1

主要産業における対前年同月比の推移

主要産業別		7月	8月	9月	10月	11月	12月	26年1月
		D 建設業	62.6	14.6	59.1	17.4	1.6	22.1
E 製造業	74.8	30.2	22.5	28.2	47.9	71.0	43.6	
H 運輸業、郵便業	9.8	7.4	▲ 10.0	32.4	▲ 1.4	▲ 21.4	24.9	
I 卸売業、小売業	23.2	24.0	13.1	▲ 6.1	9.9	36.0	▲ 7.3	
M 宿泊業、飲食サービス業	24.0	▲ 9.4	26.4	▲ 0.4	▲ 14.5	1.0	11.8	
P 医療、福祉	22.7	15.4	14.7	25.4	4.6	4.8	16.2	
R サービス業(他に分類されないもの)	51.3	▲ 8.0	51.1	68.2	57.5	77.2	44.3	
産業別合計(求人合計)		35.8	7.7	20.5	17.8	12.5	17.7	16.4

第6表 雇用保険適用給付状況

	雇用保険適用状況						雇用保険給付状況			
	一般・高年齢・特例・短時間労働						基本手当等			
	適用 事業所	被保 険者	資格 取得	資格 喪失	うち 事業主 の都合	離職票 交付	受給資 格決定	初回 受給者	受給者 実人員	支給総額 (千円)
20年度平均	29,066	429,133	7,336	7,712	1,467	5,617	3,364	2,911	11,618	1,289,112
21年度平均	29,283	424,738	7,217	6,907	1,224	5,208	3,241	2,974	15,250	1,732,858
22年度平均	29,519	433,200	8,051	7,004	744	5,022	2,641	2,266	10,715	1,182,270
23年度平均	29,574	441,601	7,875	7,265	705	5,443	2,720	2,291	10,053	1,092,619
24年度平均	29,648	445,214	7,792	7,581	729	5,728	2,885	2,475	10,523	1,160,443
25年 1月	29,724	444,985	5,807	6,932	574	5,239	2,613	2,218	10,570	1,327,854
2月	29,754	445,433	6,165	5,698	563	4,299	2,181	2,033	9,850	1,048,262
3月	29,777	445,681	6,544	6,587	436	5,000	2,224	1,743	9,426	1,054,160
4月	29,869	442,885	13,911	16,887	1,318	13,084	5,054	2,537	10,049	1,126,390
5月	29,942	449,650	14,322	7,473	527	5,397	3,771	3,812	11,153	1,311,165
6月	29,986	450,452	7,367	6,534	582	4,683	2,268	1,972	10,502	1,131,294
7月	30,045	450,719	7,851	7,357	524	5,252	2,503	2,449	11,008	1,250,234
8月	30,071	450,810	6,709	6,576	430	4,713	2,256	2,209	10,506	1,181,565
9月	29,855	451,243	6,989	6,549	431	4,634	2,192	1,752	9,804	1,042,618
10月	29,676	451,566	7,957	7,638	777	5,281	2,743	2,232	9,718	1,165,014
11月	29,511	452,615	7,103	5,776	622	3,984	2,016	1,807	8,640	919,282
12月	29,540	452,767	5,703	5,329	302	3,963	1,520	1,593	8,290	856,238
26年 1月	29,599	452,158	6,501	7,073	404	5,148	2,275	1,817	8,256	962,013
前月比	0.2	▲ 0.1	14.0	32.7	33.8	29.9	49.7	14.1	▲ 0.4	12.4
前年同月比	▲ 0.4	1.6	12.0	2.0	▲ 29.6	▲ 1.7	▲ 12.9	▲ 18.1	▲ 21.9	▲ 27.6
熊本	11,790	205,501	3,266	3,603	205	2,614	848	696	3,215	391,443
(上益城)	1,391	23,612	375	460	32	292	127	92	409	45,358
八代	2,514	29,909	396	454	29	338	178	142	600	66,581
菊池	3,746	62,633	766	816	49	578	335	251	1,230	139,845
玉名	2,211	33,271	549	465	30	354	208	182	805	91,456
天草	2,222	23,797	274	309	18	235	139	103	484	55,230
球磨	1,699	20,521	195	202	8	168	132	106	412	45,185
宇城	2,029	29,139	424	438	20	298	187	130	647	72,832
阿蘇	1,210	12,745	136	189	5	158	67	58	232	28,658
水俣	787	11,030	120	137	8	113	53	53	207	22,649
運輸支局	-	-	-	-	-	-	1	4	15	2,771

(注) 基本手当等：基本手当基本分(所定日数内) + 高年齢求職者給付
 運輸支局：九州地方運輸局熊本運輸支局三角庁舎にて雇用保険受給手続

都道府県別有効求人倍率：季節調整値（パートを含む）

平成26年 1月 全国平均 1.04 倍

