



ひと、暮らし、みらいのために

厚生労働省 熊本労働局

Press Release

公表日 平成25年6月28日(金)

職業安定部 職業安定課

課長 坂口 謙一

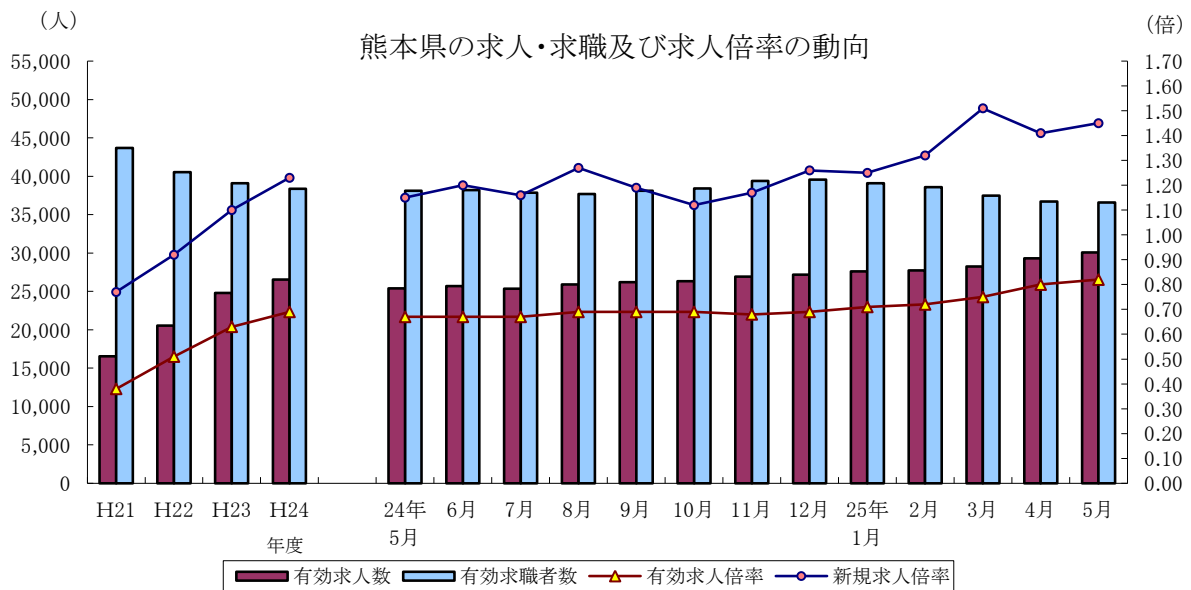
課長補佐 甲斐 弘康

地方労働市場情報官 徳嶋 貞徳

TEL:096-211-1703 FAX:096-323-3663

一般職業紹介状況（平成25年5月分）

- ❖ 平成25年5月の有効求人倍率は0.82倍で、前月に比べ0.02ポイント上昇。
- ❖ 平成25年5月の新規求人倍率は1.45倍で、前月に比べ0.04ポイント上昇。



	有効求人人数		有効求職者数		有効求人倍率		新規求人倍率		完全失業率 (%)	完全失業者数 (万人)
	熊本県	熊本県	熊本県	全国	熊本県	全国	全国	全国		
21年度	16,534	43,706	0.38	0.45	0.77	0.79	5.2	343		
22年度	20,527	40,552	0.51	0.56	0.92	0.93	5.0	312		
23年度	24,811	39,108	0.63	0.68	1.10	1.11	4.5	298		
24年度	26,545	38,349	0.69	0.82	1.23	1.32	4.3	285		
24年10月	26,340	38,428	0.69	0.81	1.12	1.31	4.2	271		
11月	26,901	39,406	0.68	0.82	1.17	1.33	4.2	260		
12月	27,188	39,541	0.69	0.83	1.26	1.35	4.3	259		
25年 1月	27,622	39,079	0.71	0.85	1.25	1.33	4.2	273		
2月	27,741	38,574	0.72	0.85	1.32	1.35	4.3	277		
3月	28,223	37,482	0.75	0.86	1.51	1.39	4.1	280		
4月	29,294	36,701	0.80	0.89	1.41	1.40	4.1	291		
5月	30,069	36,582	0.82	0.90	1.45	1.42	4.1	279		

各年度は原数値、各月は季節調整値(有効求人人数・求職者数の各年分は月平均の数値)

月次の失業者数は原数値

平成24年12月以前の季節調整値は新季節指数により改訂されている。

※ 完全失業者率・失業者数は、「労働力調査」(総務省統計局)より引用

I 労働市場の概況

【平成25年5月の県内の概況】

県内の雇用情勢は持ち直しの動きが続いている。

新規求職者数は4ヶ月連続の減少、新規求人数は8ヶ月連続の増加となった。有効求職者数は3ヶ月連続の減少、有効求人数は41ヶ月連続の増加となった。新規求人数を主要産業別にみると、3ヶ月連続してすべての産業で対前年比プラスとなった。製造業及び運輸業・郵便業は3ヶ月連続、卸売業・小売業及びサービス業は4ヶ月連続、建設業及び宿泊業・飲食サービス業は8ヶ月連続、医療・福祉は13ヶ月連続で増加した。

○求人倍率の動向

5月の有効求人数(季節調整値)は前月比2.6%増加し、10ヶ月連続して増加した。一方、有効求職者数(同)は0.3%減少し、5ヶ月連続の減少となった。

この結果、求職者1人当たりの有効求人数の割合を示す有効求人倍率(季節調整値)は前月より0.02ポイントと上昇し、0.82倍となった。また、正社員における有効求人倍率(原数値)は0.41倍で前月を0.01ポイント下回った。

○求人への動向

新規求人数(パートを含む)は10,747人で、対前年同月比13.8%増加し、8ヶ月連続で増加した。うち、パートを除く求人は6,468人で13.2%の増加、パートタイム求人は4,279人で14.7%の増加となった。

主要産業別に前年同月比でみると、建設業(55.5%増)、製造業(27.0%増)、運輸業・郵便業(11.3%増)、卸売業・小売業(3.4%増)、宿泊業・飲食サービス業(21.5%増)、医療・福祉(7.1%増)、サービス業(他に分類されないもの)(14.7%増)となり、3ヶ月連続してすべての産業で対前年を上回った。

○求職の動向

新規求職者は8,632人で、対前年同月比8.0%の減少で、4ヶ月連続して減少した。うちパートを除く求職者は5,962人で、6ヶ月連続となる8.4%の減少、パートタイム求職者は2,670人で、2ヶ月ぶりに7.3%減少した。

新規常用求職者(パートを除く)を態様別に前年同月比でみると、在職者は2ヶ月連続の増加、離職者は4ヶ月連続の減少、無業者は18ヶ月連続の減少となった。新規常用求職者全体では6ヶ月連続の減少となった。

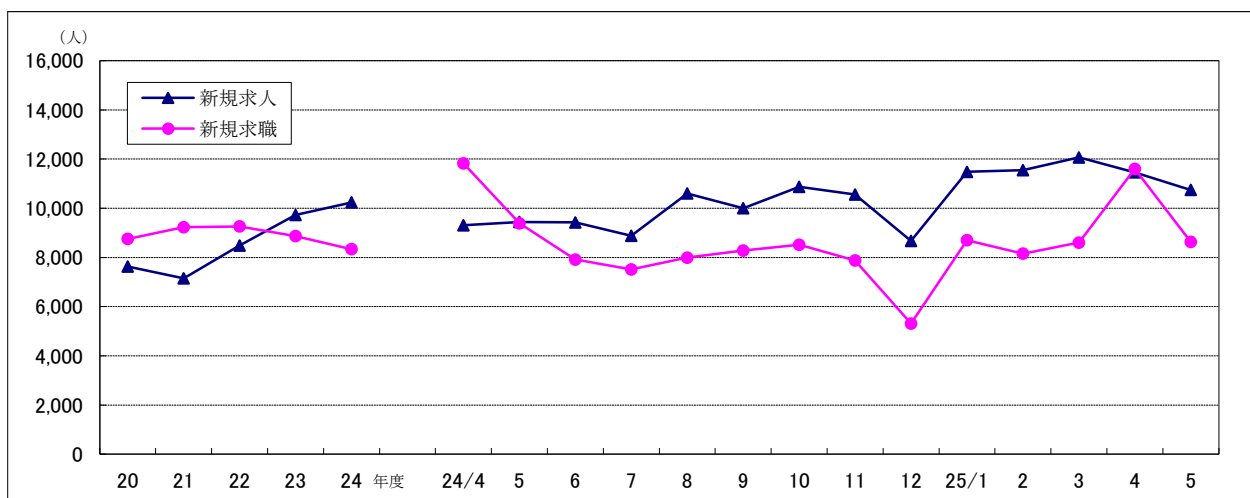
離職者のうち定年退職者は93人で、前年同月比22.5%減少し4ヶ月連続の減少、事業主都合離職者は9.4%の減少となる1,282人で3ヶ月連続の減少、自己都合離職者は6.3%の減少となる2,474人で2ヶ月ぶりに減少した。離職者全体では8.5%の減少となる3,960人で、4ヶ月連続で減少した。

○就職の動向

就職件数は3,390人で、対前年同月比2.7%増加し、8ヶ月連続で増加した。

新規求職者に対する就職件数の割合(就職率)は39.3%となり、前年同月を4.1ポイント上回った。

新規求人数・新規求職者数の年度別及び月別推移(パートを含む)



新規求人数(原数値)は対前年同月比8ヶ月連続で増加した。

(注) 文中の正社員有効求人倍率は正社員の月間有効求人数をパートタイムを除く常用の月間有効求職者数で除して算出しているが、パートタイムを除く常用の有効求職者には派遣労働者や契約社員を希望する者も含まれるため、厳密な意味での正社員有効求人倍率より低い値となる。また産業分類は、平成19年11月改定「日本標準産業分類」に基づくものである。(第5表産業別・規模別新規求人状況も同様である。)

第1表 職業紹介状況総括

項 目		25年 5月	25年 4月	24年 5月	前 月 比 (%・ポイント)	前年同月比 (%・ポイント)	
一 般 (パートを含む)	① 新規求職申込件数	8,632	11,600	9,386	▲ 25.6	▲ 8.0	
	② 月間有効求職者数	40,376	40,456	42,058	▲ 0.2	▲ 4.0	
	③ 新規求人数	10,747	11,461	9,444	▲ 6.2	13.8	
	④ 月間有効求人数	29,155	30,398	24,850	▲ 4.1	17.3	
	⑤ 紹介件数	14,355	14,780	15,894	▲ 2.9	▲ 9.7	
	⑥ 就職件数	3,390	3,581	3,302	▲ 5.3	2.7	
	⑦ 有効求人倍率	原 数 値	0.72	0.75	0.59	▲ 0.03	0.13
		季節調整値	0.82	0.80	0.67	0.02	0.15
	⑧ 新規求人倍率	原 数 値	1.25	0.99	1.01	0.26	0.24
		季節調整値	1.45	1.41	1.15	0.04	0.30
	⑨ 充足数	3,385	3,631	3,229	▲ 6.8	4.8	
	就職率 (⑥/①×100)	39.3	30.9	35.2	8.4	4.1	
充足率 (⑨/③×100)	31.5	31.7	34.2	▲ 0.2	▲ 2.7		
一 般 (除パート)	① 新規求職申込件数	5,962	7,844	6,506	▲ 24.0	▲ 8.4	
	② 月間有効求職者数	28,518	28,877	30,433	▲ 1.2	▲ 6.3	
	③ 新規求人数	6,468	6,677	5,713	▲ 3.1	13.2	
	④ 月間有効求人数	17,301	17,673	15,108	▲ 2.1	14.5	
	⑤ 紹介件数	10,332	10,749	11,533	▲ 3.9	▲ 10.4	
	⑥ 就職件数	2,151	2,215	2,116	▲ 2.9	1.7	
	⑦ 充足数	2,121	2,254	2,063	▲ 5.9	2.8	
	就職率 (⑥/①×100)	36.1	28.2	32.5	7.8	3.6	
	充足率 (⑦/③×100)	32.8	33.8	36.1	▲ 1.0	▲ 3.3	
常 用	① 新規求職申込件数	5,923	7,803	6,462	▲ 24.1	▲ 8.3	
	② 月間有効求職者数	28,391	28,739	30,311	▲ 1.2	▲ 6.3	
	③ 新規求人数	5,638	5,946	5,130	▲ 5.2	9.9	
	④ 月間有効求人数	15,416	15,885	13,608	▲ 3.0	13.3	
	⑤ 就職件数	1,994	2,041	1,977	▲ 2.3	0.9	
パ ー ト	① 新規求職申込件数	2,670	3,756	2,880	▲ 28.9	▲ 7.3	
	② 月間有効求職者数	11,858	11,579	11,625	2.4	2.0	
	③ 新規求人数	4,279	4,784	3,731	▲ 10.6	14.7	
	④ 月間有効求人数	11,854	12,725	9,742	▲ 6.8	21.7	
	⑤ 就職件数	1,239	1,366	1,186	▲ 9.3	4.5	
	⑥ 充足数	1,264	1,377	1,166	▲ 8.2	8.4	
	就職率 (⑤/①×100)	46.4	36.4	41.2	10.0	5.2	
	充足率 (⑥/③×100)	29.5	28.8	31.3	0.8	▲ 1.8	
正 社 員	① 新規求人数	4,047	4,506	3,795	▲ 10.2	6.6	
	② 有効求人数	11,517	11,947	10,340	▲ 3.6	11.4	
	③ 紹介件数	7,075	7,597	8,112	▲ 6.9	▲ 12.8	
	④ 就職件数	1,395	1,433	1,423	▲ 2.7	▲ 2.0	
	⑤ 有効求人倍率	0.41	0.42	0.34	▲ 0.01	0.07	
	⑥ 充足数	1,363	1,439	1,403	▲ 5.3	▲ 2.9	

※ 常用には常用的パートタイムを含まない。正社員有効求人倍率(正社員②/常用②)は原数値

第2表 安定所別有効求人倍率の推移(原数値) <パートを含む>

年 度	熊本	上益城	八代	菊池	玉名	天草	球磨	宇城	阿蘇	水俣	県計
20年度	0.68	0.47	0.53	0.47	0.59	0.39	0.36	0.43	0.63	0.32	0.55
21年度	0.49	0.33	0.34	0.33	0.32	0.33	0.27	0.27	0.46	0.27	0.38
22年度	0.60	0.44	0.41	0.54	0.45	0.42	0.39	0.41	0.54	0.35	0.51
23年度	0.71	0.54	0.56	0.73	0.61	0.48	0.47	0.53	0.70	0.55	0.63
24年度	0.76	0.56	0.56	0.76	0.68	0.57	0.53	0.62	0.83	0.66	0.69
24年 5月	0.65	0.49	0.50	0.65	0.59	0.44	0.46	0.51	0.77	0.56	0.59
6月	0.64	0.53	0.52	0.66	0.57	0.47	0.51	0.53	0.76	0.56	0.60
7月	0.66	0.54	0.48	0.63	0.59	0.50	0.51	0.50	0.87	0.57	0.60
8月	0.74	0.53	0.51	0.69	0.60	0.53	0.50	0.56	0.84	0.59	0.65
9月	0.76	0.54	0.52	0.72	0.67	0.57	0.52	0.63	0.79	0.61	0.68
10月	0.79	0.54	0.57	0.81	0.70	0.60	0.54	0.62	0.73	0.63	0.71
11月	0.79	0.57	0.64	0.84	0.72	0.65	0.53	0.68	0.81	0.68	0.73
12月	0.81	0.62	0.61	0.84	0.77	0.69	0.54	0.69	0.87	0.79	0.75
25年 1月	0.85	0.59	0.63	0.90	0.77	0.69	0.57	0.75	0.90	0.82	0.79
2月	0.88	0.60	0.61	0.89	0.81	0.69	0.60	0.78	0.95	0.85	0.81
3月	0.90	0.64	0.64	0.89	0.80	0.70	0.62	0.74	0.98	0.86	0.82
4月	0.81	0.58	0.60	0.86	0.73	0.63	0.54	0.69	0.95	0.76	0.75
5月	0.73	0.57	0.63	0.90	0.75	0.61	0.51	0.70	0.98	0.70	0.72

第3表 全国・九州・熊本県雇用情勢指数(パートを含む)

年度	完全失業率			有効求人倍率			うちパート		新規求人倍率			就職率(%)		
	全国	失業者数 (万人)	九州	全国	九州	熊本	全国	熊本	全国	九州	熊本	全国	九州	熊本
20年度	4.1	275	—	0.77	0.54	0.55	1.13	0.81	1.08	0.82	0.87	26.7	29.4	30.6
21年度	5.2	343	—	0.45	0.39	0.38	0.73	0.62	0.79	0.70	0.77	26.1	29.5	32.9
22年度	5.0	312	—	0.56	0.48	0.51	0.82	0.73	0.93	0.80	0.92	28.0	30.5	34.0
23年度	4.5	298	—	0.68	0.57	0.63	0.92	0.87	1.11	0.93	1.10	29.7	31.8	34.9
24年度	4.3	280	—	0.82	0.67	0.69	1.12	0.98	1.32	1.10	1.23	31.6	34.5	37.2
24年 5月	4.4	297	5.2	0.80	0.65	0.67	1.09	0.94	1.28	1.09	1.15	31.7	34.5	35.2
6月	4.3	288		0.81	0.67	0.67	1.10	0.94	1.29	1.12	1.20	35.0	38.1	40.7
7月	4.3	288		0.81	0.67	0.67	1.11	0.94	1.29	1.07	1.16	34.4	37.2	40.1
8月	4.2	277	4.9	0.81	0.68	0.69	1.11	0.93	1.31	1.12	1.27	31.4	33.6	34.5
9月	4.3	275		0.81	0.67	0.69	1.11	0.90	1.28	1.05	1.19	32.8	34.9	38.2
10月	4.2	271		0.81	0.67	0.69	1.11	0.92	1.31	1.05	1.12	32.6	36.6	40.0
11月	4.2	260	4.3	0.82	0.67	0.68	1.12	0.97	1.33	1.09	1.17	35.4	38.9	37.3
12月	4.3	259		0.83	0.67	0.69	1.13	0.98	1.35	1.10	1.26	34.9	39.9	48.7
25年 1月	4.2	273		0.85	0.69	0.71	1.14	1.01	1.33	1.11	1.25	23.2	25.6	29.1
2月	4.3	277	4.8	0.85	0.69	0.72	1.15	1.05	1.35	1.17	1.32	29.2	30.8	36.0
3月	4.1	280		0.86	0.71	0.75	1.16	1.14	1.39	1.17	1.51	35.4	39.5	45.0
4月	4.1	291		0.89	0.73	0.80	1.20	1.17	1.40	1.19	1.41	27.9	31.1	30.9
5月	4.1	279		0.90	0.74	0.82	1.22	1.14	1.42	1.21	1.45	32.8	36.5	39.3

各年度は原数値、各月は季節調整値、月次の失業者数・就職率は原数値
 平成24年12月以前の季節調整値は新季節指数により改訂されている。
 ※ 完全失業者率・失業者数は、「労働力調査」(総務省統計局)より引用

第4表 職業紹介状況（パートを含む）

	①	②	③	④	⑤	⑥			就職率 (⑥/①×100) (%・ポイント)
	新規求職 申込件数	月間有効 求職者数	新規 求人数	月間有効 求人数	紹介件数	就職件数	県外への 就職件数	保 給者の 就職件 数	
20年度平均	8,755	35,757	7,630	19,693	13,989	2,683	232	656	30.6
21年度平均	9,229	43,706	7,151	16,534	18,614	3,037	231	826	32.9
22年度平均	9,263	40,552	8,484	20,527	16,228	3,152	236	719	34.0
23年度平均	8,868	39,108	9,727	24,811	14,297	3,096	244	722	34.9
24年度平均	8,339	38,349	10,237	26,545	13,804	3,105	272	782	37.2
24年 5月	9,386	42,058	9,444	24,850	15,894	3,302	287	789	35.2
6月	7,912	40,701	9,422	24,290	14,620	3,221	301	856	40.7
7月	7,512	39,175	8,881	23,621	13,455	3,012	262	803	40.1
8月	7,990	38,592	10,603	25,101	13,642	2,757	266	740	34.5
9月	8,280	38,682	10,002	26,234	14,309	3,165	291	795	38.2
10月	8,515	38,763	10,870	27,513	14,162	3,402	323	879	40.0
11月	7,878	37,800	10,558	27,685	12,620	2,937	256	832	37.3
12月	5,311	34,393	8,671	25,953	9,304	2,585	208	677	48.7
25年 1月	8,701	34,835	11,478	27,412	12,802	2,531	209	649	29.1
2月	8,157	35,831	11,549	29,014	14,184	2,938	262	750	36.0
3月	8,602	37,849	12,064	31,040	15,425	3,867	295	894	45.0
4月	11,600	40,456	11,461	30,398	14,780	3,581	309	813	30.9
5月	8,632	40,376	10,747	29,155	14,355	3,390	301	907	39.3
前月比	▲ 25.6	▲ 0.2	▲ 6.2	▲ 4.1	▲ 2.9	▲ 5.3	▲ 2.6	11.6	8.4
前年同月比	▲ 8.0	▲ 4.0	13.8	17.3	▲ 9.7	2.7	4.9	15.0	4.1
熊 本	3,267	16,109	3,891	11,701	6,106	1,090	96	289	33.4
(上益城)	419	1,917	395	1,089	680	148	15	50	35.3
八 代	751	3,318	878	2,099	1,241	333	12	79	44.3
菊 池	1,249	5,495	1,923	4,926	1,797	459	32	137	36.7
玉 名	845	3,732	1,131	2,784	1,481	389	73	80	46.0
天 草	506	2,219	481	1,343	699	241	16	63	47.6
球 磨	432	2,119	375	1,076	648	203	16	49	47.0
宇 城	665	3,350	1,016	2,353	1,151	302	26	103	45.4
阿 蘇	266	1,057	376	1,041	259	111	6	28	41.7
水 俣	232	1,060	281	743	293	114	9	29	49.1

第5表 産業別・規模別新規求人状況

産業別・規模別	25年5月			25年4月	前年同月	対前月比	対前年同月比
	うちパートを除く	うちパート					
A・B 農、林、漁業	194	89	105	233	167	▲ 16.7	16.2
C 鉱業、採石業、砂利採取業	3	3	0	7	0	▲ 57.1	—
D 建設業	684	651	33	753	440	▲ 9.2	55.5
E 製造業	1,078	719	359	968	849	11.4	27.0
食料品製造業	479	264	215	337	294	42.1	62.9
飲料・たばこ・飼料製造業	14	8	6	45	38	▲ 68.9	▲ 63.2
繊維工業	49	34	15	72	46	▲ 31.9	6.5
木材・木製品製造業	15	13	2	15	19	0.0	▲ 21.1
家具・装備品製造業	5	5	0	5	4	0.0	25.0
パルプ・紙・紙加工品製造業	11	4	7	13	4	▲ 15.4	175.0
印刷・同関連業	22	15	7	35	22	▲ 37.1	0.0
化学工業	15	6	9	4	6	275.0	150.0
石油製品・石炭製品製造業	1	1	0	0	0	—	—
プラスチック製品製造業	41	25	16	19	25	115.8	64.0
ゴム製品製造業	2	2	0	8	12	▲ 75.0	▲ 83.3
窯業・土石製品製造業	22	19	3	30	22	▲ 26.7	0.0
鉄鋼業	7	7	0	2	2	250.0	250.0
非鉄金属製造業	3	2	1	2	7	50.0	▲ 57.1
金属製品製造業	67	66	1	58	58	15.5	15.5
はん用機械器具製造業	18	17	1	23	30	▲ 21.7	▲ 40.0
生産用機械器具製造業	26	18	8	63	21	▲ 58.7	23.8
業務用機械器具製造業	5	5	0	20	5	▲ 75.0	0.0
電子部品・デバイス・電子回路製造業	104	83	21	77	79	35.1	31.6
電気機械器具製造業	78	69	9	65	71	20.0	9.9
情報通信機械器具製造業	0	0	0	6	3	—	—
輸送用機械器具製造業	65	30	35	33	50	97.0	30.0
その他の製造業	29	26	3	36	31	▲ 19.4	▲ 6.5
F 電気・ガス・熱供給・水道業	1	1	0	2	3	▲ 50.0	▲ 66.7
G 情報通信業	167	127	40	243	208	▲ 31.3	▲ 19.7
H 運輸業、郵便業	452	336	116	566	406	▲ 20.1	11.3
I 卸売業、小売業	1,518	603	915	1,701	1,468	▲ 10.8	3.4
J 金融業、保険業	40	29	11	103	74	▲ 61.2	▲ 45.9
K 不動産業、物品賃貸業	91	73	18	96	80	▲ 5.2	13.8
L 学術研究、専門・技術サービス業	329	274	55	376	306	▲ 12.5	7.5
M 宿泊業、飲食サービス業	791	271	520	1,079	651	▲ 26.7	21.5
N 生活関連サービス業、娯楽業	650	291	359	454	472	43.2	37.7
O 教育、学習支援業	68	33	35	176	122	▲ 61.4	▲ 44.3
P 医療、福祉	2,839	1,748	1,091	2,990	2,652	▲ 5.1	7.1
Q 複合サービス事業	83	44	39	127	41	▲ 34.6	102.4
R サービス業(他に分類されないもの)	1,556	1,081	475	1,373	1,357	13.3	14.7
S・T 公務、その他	203	95	108	214	148	▲ 5.1	37.2
合計	10,747	6,468	4,279	11,461	9,444	▲ 6.2	13.8
29人以下	7,031	4,154	2,877	8,055	6,107	▲ 12.7	15.1
30～99人	2,396	1,356	1,040	1,926	1,901	24.4	26.0
100～299人	943	746	197	1,147	953	▲ 17.8	▲ 1.0
300～499人	198	106	92	129	265	53.5	▲ 25.3
500～999人	159	97	62	160	208	▲ 0.6	▲ 23.6
1,000人以上	20	9	11	44	10	▲ 54.5	100.0

主要産業における対前年同月比の推移

主要産業別	対前年同月比の推移							
	11月	12月	25年1月	2月	3月	4月	5月	
D 建設業	31.2	26.1	13.9	17.9	37.7	41.5	55.5	
E 製造業	▲ 16.8	▲ 14.7	▲ 19.1	▲ 14.9	2.7	14.0	27.0	
H 運輸業、郵便業	▲ 7.3	11.7	6.7	▲ 2.3	20.9	11.4	11.3	
I 卸売業、小売業	4.0	▲ 8.3	▲ 0.7	11.1	11.0	34.5	3.4	
M 宿泊業、飲食サービス業	4.7	26.1	11.7	35.4	8.2	26.6	21.5	
P 医療、福祉	16.1	18.9	14.7	3.4	7.8	18.6	7.1	
R サービス業(他に分類されないもの)	1.3	▲ 8.0	▲ 4.3	21.8	36.8	1.2	14.7	
産業別合計(求人合計)	9.0	2.2	9.1	9.8	10.2	23.1	13.8	

第6表 雇用保険適用給付状況

	雇用保険適用状況						雇用保険給付状況			
	一般・高年齢・特例・短時間労働						基本手当等			
	適用事業所	被保険者	資格取得	資格喪失	うち事業主の都合	離職票交付	受給資格決定	初回受給者	受給者実人員	支給総額(千円)
20年度平均	29,066	429,133	7,336	7,712	1,467	5,617	3,364	2,911	11,618	1,289,112
21年度平均	29,283	424,738	7,217	6,907	1,224	5,208	3,241	2,974	15,250	1,732,858
22年度平均	29,519	433,200	8,051	7,004	744	5,022	2,641	2,266	10,715	1,182,270
23年度平均	29,574	441,601	7,875	7,265	705	5,443	2,720	2,291	10,053	1,092,619
24年度平均	29,648	445,214	7,792	7,581	729	5,728	2,885	2,475	10,523	1,160,443
24年 5月	29,573	445,409	13,854	7,247	760	5,156	4,332	4,249	11,256	1,310,940
6月	29,606	446,361	7,315	6,503	623	4,578	2,453	2,144	10,789	1,167,496
7月	29,662	446,191	7,020	6,995	604	5,286	2,559	2,461	11,391	1,228,116
8月	29,696	446,222	6,753	6,305	585	4,784	2,634	2,703	11,351	1,293,576
9月	29,553	445,908	6,100	6,399	533	4,749	2,425	2,031	10,583	1,118,093
10月	29,596	445,663	7,790	7,997	772	5,975	3,113	2,390	10,763	1,214,083
11月	29,646	445,725	7,099	7,050	1,371	5,505	3,230	2,842	10,663	1,172,146
12月	29,689	446,137	6,106	5,522	456	4,099	1,851	2,067	10,269	1,039,010
25年 1月	29,724	444,985	5,807	6,932	574	5,239	2,613	2,218	10,570	1,327,854
2月	29,754	445,433	6,165	5,698	563	4,299	2,181	2,033	9,850	1,048,262
3月	29,777	445,681	6,544	6,587	436	5,000	2,224	1,743	9,426	1,054,160
4月	29,869	442,885	13,911	16,887	1,318	13,084	5,054	2,537	10,049	1,126,390
5月	29,942	449,650	14,322	7,473	527	5,397	3,771	3,812	11,153	1,311,165
前月比	0.2	1.5	3.0	▲ 55.7	▲ 60.0	▲ 58.8	▲ 25.4	50.3	11.0	16.4
前年同月比	1.2	1.0	3.4	3.1	▲ 30.7	4.7	▲ 13.0	▲ 10.3	▲ 0.9	0.0
熊本	12,173	205,097	8,344	3,797	255	2,796	1,440	1,472	4,088	506,424
(上益城)	1,382	23,339	649	452	26	301	246	166	546	62,328
八代	2,506	29,782	729	456	46	312	249	216	801	87,827
菊池	3,679	61,822	1,512	907	63	640	517	565	1,677	197,846
玉名	2,297	33,272	744	480	16	379	333	377	1,094	126,233
天草	2,212	23,557	458	332	28	223	260	247	656	72,446
球磨	1,674	20,249	496	275	23	207	212	210	689	77,753
宇城	2,013	28,865	763	404	41	282	307	333	995	111,364
阿蘇	1,211	12,725	335	226	17	149	95	100	312	35,611
水俣	795	10,942	292	144	12	108	108	120	278	31,087
運輸支局	-	-	-	-	-	-	4	6	17	2,242

(注) 基本手当等：基本手当基本分(所定日数内) + 高年齢求職者給付
 運輸支局：九州地方運輸局熊本運輸支局三角庁舎にて雇用保険受給手続

都道府県別有効求人倍率：季節調整値（パートを含む）

平成25年 5月 全国平均 0.90 倍

