



ひと、暮らし、みらいのために

厚生労働省 熊本労働局

Press Release

公表日 平成25年2月1日(金)

職業安定部 職業安定課

課長 増田 嘉美

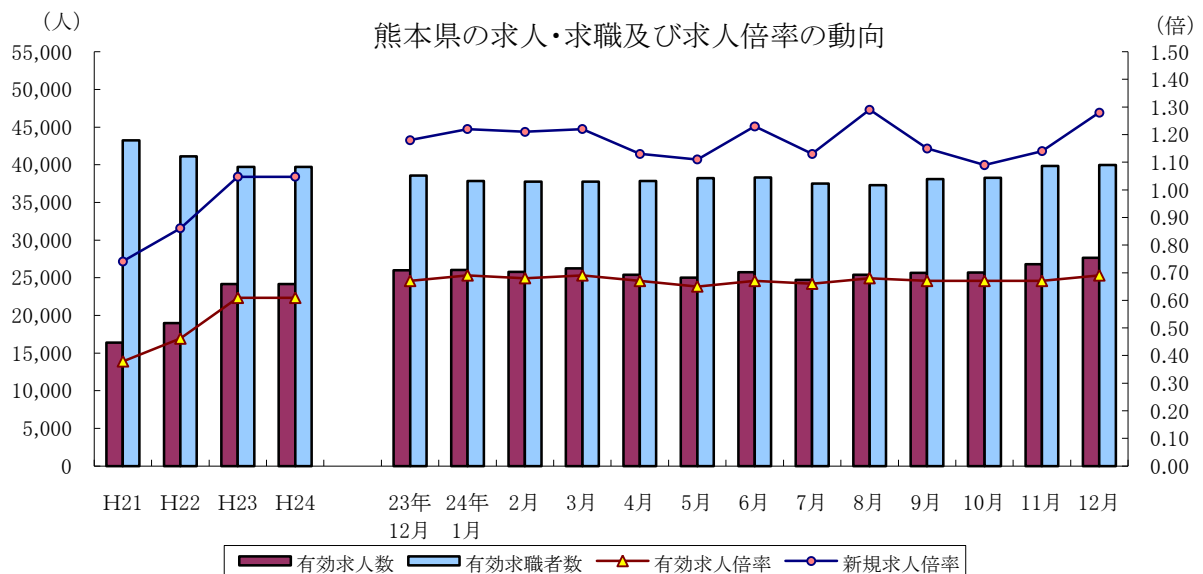
課長補佐 大村 達也

地方労働市場情報官 徳嶋 貞徳

TEL:096-211-1703 FAX:096-323-3663

### 一般職業紹介状況（平成24年12月分）

❖ 平成24年12月の有効求人倍率は0.69倍で、前月に比べ0.02ポイント上昇。



	有効求人人数	有効求職者数	有効求人倍率		新規求人倍率		完全失業率 (%)	完全失業者数 (万人)
	熊本県	熊本県	熊本県	全国	熊本県	全国	全国	全国
平成21年	16,383	43,238	0.38	0.47	0.74	0.79	5.1	336
平成22年	18,978	41,133	0.46	0.52	0.86	0.89	5.1	334
平成23年	24,168	39,697	0.61	0.65	1.05	1.05	4.5	284
平成24年	24,168	39,697	0.61	0.65	1.05	1.05	4.3	285
24年 5月	25,003	38,214	0.65	0.81	1.11	1.35	4.4	297
6月	25,734	38,300	0.67	0.82	1.23	1.32	4.3	288
7月	24,693	37,495	0.66	0.83	1.13	1.31	4.3	288
8月	25,398	37,294	0.68	0.83	1.29	1.33	4.2	277
9月	25,632	38,095	0.67	0.81	1.15	1.24	4.2	275
10月	25,675	38,269	0.67	0.80	1.09	1.29	4.2	271
11月	26,780	39,836	0.67	0.80	1.14	1.31	4.1	260
12月	27,651	39,983	0.69	0.82	1.28	1.31	4.2	259

各年は原数値、各月は季節調整値(有効求人人数・求職者数の各年分は月平均の数値)

月次の失業者数は原数値

平成23年12月以前の季節調整値は新季節指数により改訂されている。

※ 完全失業者率・失業者数は、「労働力調査」(総務省統計局)より引用

# I 労働市場の概況

## 【平成24年12月の県内の概況】

新規求職者数は3ヶ月ぶりに減少したが、新規求人数は3ヶ月連続の増加となった。新規求人状況を主要産業別にみると、建設業、運輸業・郵便業、宿泊業・飲食サービス業、医療・福祉で増加したが、製造業、卸売業・小売業、サービス業(他に分類されないもの)で減少した。製造業は7ヶ月連続、卸売業・小売業及びサービス業(他に分類されないもの)は2ヶ月ぶりに減少した。一方、建設業及び宿泊業・飲食サービス業は3ヶ月連続、運輸業・郵便業は2ヶ月ぶり、医療・福祉は8ヶ月連続の増加となった。

## ○求人倍率の動向

12月の有効求人数(季節調整値)は前月比3.3%の増加で、5ヶ月連続の増加となった。有効求職者数(同)も0.4%増加し、4ヶ月連続で増加した。

この結果、求職者1人当たりの有効求人数の割合を示す有効求人倍率(季節調整値)は前月より0.02ポイントと上昇し、0.69倍となった。また、正社員における有効求人倍率(原数値)は0.41倍となり、前月より0.01ポイント上昇した。

## ○求人の動向

新規求人(パートを含む)は8,671人で、対前年同月比2.2%増加し3ヶ月連続で増加した。うち、パートを除く求人は5,466人で5.5%の増加、パートタイム求人は3,205人で3.0%減少した。

主要産業別に前年同月比でみると、建設業(26.1%増)、運輸業・郵便業(11.7%増)、宿泊業・飲食サービス業(26.1%増)、医療・福祉(18.9%増)で増加し、製造業(14.7%減)、卸売業・小売業(8.3%減)、サービス業(他に分類されないもの)(8.0%減)で減少した。

## ○求職の動向

新規求職者は5,311人で、対前年同月比3.5%減少した。うちパートを除く求職者は3,982人で2.4%の減少、パートタイム求職者は1,329人で同じく6.6%減少した。

新規常用求職者(パートを除く)を態様別に前年同月比でみると、在職者は4ヶ月ぶりの減少、離職者は3ヶ月連続で増加したが、無業者は13ヶ月連続の減少となった。求職者全体では3ヶ月ぶりの減少となった。

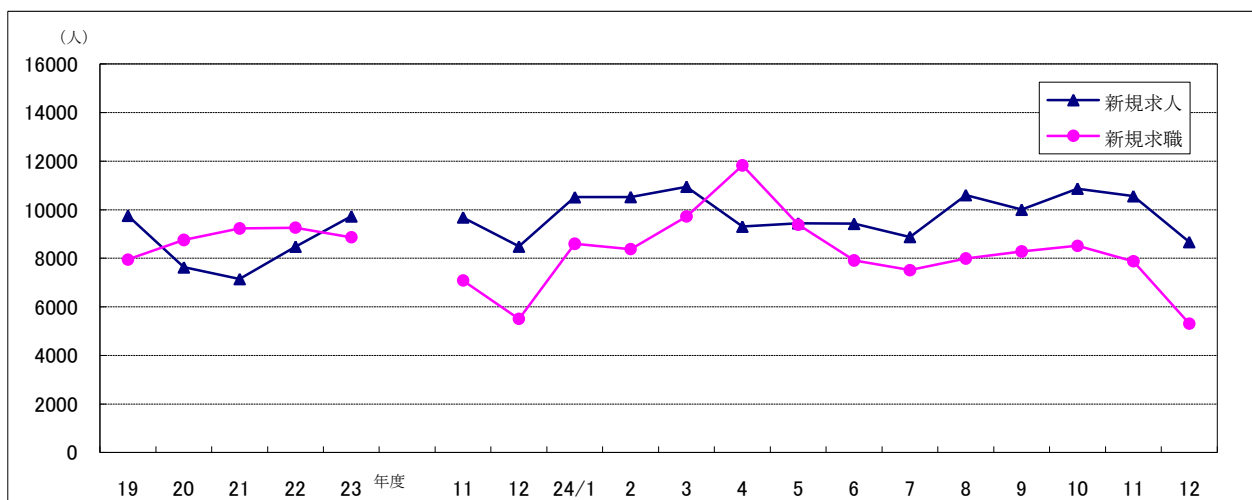
離職者のうち定年退職者は45人で、前年同月比44.4%の減少で3ヶ月ぶりの減少、事業主都合離職者は同14.0%の増加となる939人で3ヶ月連続の増加、自己都合退職者は同3.7%の減少となる1,474人で2ヶ月連続の減少となった。離職者全体では1.3%の増加となる2,560人で、3ヶ月連続で増加した。

## ○就職の動向

就職件数は2,585人で、対前年同月比0.1%増加した。

新規求職者に対する就職件数の割合(就職率)は48.7%となり、前年同月を1.7ポイント上回った。

## 新規求人数・新規求職者数の年度別及び月別推移(パートを含む)



新規求人数(原数値)が、対前年同月比3ヶ月連続で増加した。

(注) 文中の正社員有効求人倍率は正社員の月間有効求人数をパートタイムを除く常用の月間有効求職者数で除して算出しているが、パートタイムを除く常用の有効求職者には派遣労働者や契約社員を希望する者も含まれるため、厳密な意味での正社員有効求人倍率より低い値となる。また産業分類は、平成19年11月改定「日本標準産業分類」に基づくものである。(第5表産業別・規模別新規求人状況も同様である。)

第1表 職業紹介状況総括

項 目		24年 12月	24年 11月	23年 12月	前 月 比 (%・ポイント)	前年同月比 (%・ポイント)	
一 般 ( パ ー ト を 含 む )	① 新規求職申込件数	5,311	7,878	5,504	▲ 32.6	▲ 3.5	
	② 月間有効求職者数	34,393	37,800	33,196	▲ 9.0	3.6	
	③ 新規求人数	8,671	10,558	8,487	▲ 17.9	2.2	
	④ 月間有効求人数	25,953	27,685	24,636	▲ 6.3	5.3	
	⑤ 紹介件数	9,304	12,620	9,284	▲ 26.3	0.2	
	⑥ 就職件数	2,585	2,937	2,583	▲ 12.0	0.1	
	⑦ 有効求人倍率	原 数 値	0.75	0.73	0.74	0.02	0.01
		季節調整値	0.69	0.67	0.67	0.02	—
	⑧ 新規求人倍率	原 数 値	1.63	1.34	1.54	0.29	0.09
		季節調整値	1.28	1.14	1.18	0.14	—
	⑨ 充足数	2,547	2,903	2,556	▲ 12.3	▲ 0.4	
	就職率 (⑥/①×100)	48.7	37.3	46.9	11.4	1.8	
充足率 (⑨/③×100)	29.4	27.5	30.1	1.9	▲ 0.7		
一 般 ( 除 パ ー ト )	① 新規求職申込件数	3,982	5,825	4,081	▲ 31.6	▲ 2.4	
	② 月間有効求職者数	25,074	27,327	24,255	▲ 8.2	3.4	
	③ 新規求人数	5,466	6,205	5,183	▲ 11.9	5.5	
	④ 月間有効求人数	15,913	16,739	15,360	▲ 4.9	3.6	
	⑤ 紹介件数	7,181	9,344	7,027	▲ 23.1	2.2	
	⑥ 就職件数	1,784	1,942	1,770	▲ 8.1	0.8	
	⑦ 充足数	1,746	1,897	1,750	▲ 8.0	▲ 0.2	
	就職率 (⑥/①×100)	44.8	33.3	43.4	11.5	1.4	
	充足率 (⑦/③×100)	31.9	30.6	33.8	1.4	▲ 1.9	
常 用	① 新規求職申込件数	3,922	5,795	4,048	▲ 32.3	▲ 3.1	
	② 月間有効求職者数	24,925	27,206	24,161	▲ 8.4	3.2	
	③ 新規求人数	4,586	5,472	4,447	▲ 16.2	3.1	
	④ 月間有効求人数	13,830	14,524	13,236	▲ 4.8	4.5	
	⑤ 就職件数	1,577	1,738	1,498	▲ 9.3	5.3	
パ ー ト	① 新規求職申込件数	1,329	2,053	1,423	▲ 35.3	▲ 6.6	
	② 月間有効求職者数	9,319	10,473	8,941	▲ 11.0	4.2	
	③ 新規求人数	3,205	4,353	3,304	▲ 26.4	▲ 3.0	
	④ 月間有効求人数	10,040	10,946	9,276	▲ 8.3	8.2	
	⑤ 就職件数	801	995	813	▲ 19.5	▲ 1.5	
	⑥ 充足数	801	1,006	806	▲ 20.4	▲ 0.6	
	就職率 (⑤/①×100)	60.3	48.5	57.1	11.8	3.2	
充足率 (⑥/③×100)	25.0	23.1	24.4	1.9	0.6		
正 社 員	① 新規求人数	3,267	4,103	3,252	▲ 20.4	0.5	
	② 有効求人数	10,217	10,777	9,596	▲ 5.2	6.5	
	③ 紹介件数	4,712	6,359	4,819	▲ 25.9	▲ 2.2	
	④ 就職件数	1,061	1,238	1,082	▲ 14.3	▲ 1.9	
	⑤ 有効求人倍率	0.41	0.40	0.40	0.01	0.01	
	⑥ 充足数	1,029	1,191	1,080	▲ 13.6	▲ 4.7	

※ 常用にはパートは含まない。 正社員有効求人倍率(正社員②/常用②)は原数値

第2表 安定所別有効求人倍率の推移(原数値) <パートを含む>

年 度	熊本	上益城	八代	菊池	玉名	天草	球磨	宇城	阿蘇	水俣	県計
19年度	1.02	0.60	0.68	0.72	0.80	0.42	0.51	0.63	0.90	0.36	0.79
20年度	0.68	0.47	0.53	0.47	0.59	0.39	0.36	0.43	0.63	0.32	0.55
21年度	0.49	0.33	0.34	0.33	0.32	0.33	0.27	0.27	0.46	0.27	0.38
22年度	0.60	0.44	0.41	0.54	0.45	0.42	0.39	0.41	0.54	0.35	0.51
23年度	0.71	0.54	0.56	0.73	0.61	0.48	0.47	0.53	0.70	0.55	0.63
23年 12月	0.81	0.63	0.67	0.87	0.72	0.59	0.51	0.69	0.75	0.58	0.74
24年 1月	0.86	0.63	0.63	0.86	0.68	0.61	0.52	0.62	0.72	0.58	0.75
2月	0.85	0.67	0.60	0.90	0.69	0.63	0.55	0.64	0.74	0.59	0.76
3月	0.82	0.64	0.64	0.84	0.69	0.59	0.55	0.57	0.82	0.58	0.73
4月	0.68	0.58	0.54	0.70	0.63	0.48	0.47	0.51	0.72	0.49	0.62
5月	0.65	0.49	0.50	0.65	0.59	0.44	0.46	0.51	0.77	0.56	0.59
6月	0.64	0.53	0.52	0.66	0.57	0.47	0.51	0.53	0.76	0.56	0.60
7月	0.66	0.54	0.48	0.63	0.59	0.50	0.51	0.50	0.87	0.57	0.60
8月	0.74	0.53	0.51	0.69	0.60	0.53	0.50	0.56	0.84	0.59	0.65
9月	0.76	0.54	0.52	0.72	0.67	0.57	0.52	0.63	0.79	0.61	0.68
10月	0.79	0.54	0.57	0.81	0.70	0.60	0.54	0.62	0.73	0.63	0.71
11月	0.79	0.57	0.64	0.84	0.72	0.65	0.53	0.68	0.81	0.68	0.73
12月	0.81	0.62	0.61	0.84	0.77	0.69	0.54	0.69	0.87	0.79	0.75

第3表 全国・九州・熊本県雇用情勢指数(パートを含む)

年度	完全失業率			有効求人倍率			うちパート		新規求人倍率			就職率(%)		
	全国	失業者数 (万人)	九州	全国	九州	熊本	全国	熊本	全国	九州	熊本	全国	九州	熊本
19年度	3.8	255	—	1.02	0.71	0.79	1.40	0.99	1.47	1.07	1.23	31.8	32.5	33.8
20年度	4.1	275	—	0.77	0.54	0.55	1.13	0.81	1.08	0.82	0.87	26.7	29.4	30.6
21年度	5.2	343	—	0.45	0.39	0.38	0.73	0.62	0.79	0.70	0.77	26.1	29.5	32.9
22年度	5.0	312	—	0.56	0.48	0.51	0.82	0.73	0.93	0.80	0.92	28.0	30.5	34.0
23年度	4.5	283	—	0.68	0.57	0.63	0.92	0.87	1.11	0.93	1.10	29.7	31.8	34.9
23年 12月	4.5	275	5.1	0.71	0.60	0.67	0.95	0.94	1.18	1.02	1.18	34.4	38.6	46.9
24年 1月	4.6	291		0.73	0.61	0.69	0.98	0.96	1.20	0.99	1.22	23.5	25.6	28.6
2月	4.5	289	4.8	0.75	0.62	0.68	1.00	0.97	1.27	1.07	1.21	28.5	30.8	34.3
3月	4.5	307		0.76	0.63	0.69	1.03	1.03	1.19	1.04	1.22	33.6	36.6	38.0
4月	4.6	315		0.79	0.65	0.67	1.07	0.96	1.28	1.05	1.13	27.4	29.3	29.9
5月	4.4	297	5.2	0.81	0.66	0.65	1.10	0.93	1.35	1.10	1.11	31.7	34.5	35.2
6月	4.3	288		0.82	0.68	0.67	1.12	0.94	1.32	1.13	1.23	35.0	38.1	40.7
7月	4.3	288		0.83	0.67	0.66	1.13	0.92	1.31	1.07	1.13	34.4	37.2	40.1
8月	4.2	277	5.0	0.83	0.69	0.68	1.12	0.93	1.33	1.16	1.29	31.4	33.6	34.5
9月	4.2	275		0.81	0.67	0.67	1.10	0.88	1.24	1.03	1.15	32.8	34.9	38.2
10月	4.2	271		0.80	0.66	0.67	1.10	0.90	1.29	1.03	1.09	32.6	36.6	40.0
11月	4.1	260	4.4	0.80	0.66	0.67	1.09	0.96	1.31	1.10	1.14	35.4	38.9	37.3
12月	4.2	259		0.82	0.67	0.69	1.11	0.99	1.31	1.10	1.28	34.9	39.9	48.7

各年度は原数値、各月は季節調整値、月次の失業者数・就職率は原数値  
 平成23年12月以前の季節調整値は新季節指数により改訂されている。  
 ※ 完全失業者率・失業者数は、「労働力調査」(総務省統計局)より引用

第4表 職業紹介状況（パートを含む）

	①	②	③	④	⑤	⑥		就職率 (⑥/①×100) (%・ポイント)	
	新規求職 申込件数	月間有効 求職者数	新規 求人数	月間有効 求人数	紹介件数	就職件数	県外への 就職件数		保 給者の 就職件 数
19年度平均	7,949	33,170	9,754	26,160	11,447	2,690	280	662	33.8
20年度平均	8,755	35,757	7,630	19,693	13,989	2,683	232	656	30.6
21年度平均	9,229	43,706	7,151	16,534	18,614	3,037	231	826	32.9
22年度平均	9,263	40,552	8,484	20,527	16,228	3,152	236	719	34.0
23年度平均	8,868	39,108	9,727	24,811	14,297	3,096	244	722	34.9
23年 12月	5,504	33,196	8,487	24,636	9,284	2,583	205	625	46.9
24年 1月	8,600	33,671	10,516	25,232	13,213	2,460	199	624	28.6
2月	8,377	35,295	10,523	26,724	14,896	2,873	247	672	34.3
3月	9,722	38,377	10,949	28,042	18,188	3,693	272	780	38.0
4月	11,824	41,508	9,307	25,824	15,231	3,538	302	715	29.9
5月	9,386	42,058	9,444	24,850	15,894	3,302	287	789	35.2
6月	7,912	40,701	9,422	24,290	14,620	3,221	301	856	40.7
7月	7,512	39,175	8,881	23,621	13,455	3,012	262	803	40.1
8月	7,990	38,592	10,603	25,101	13,642	2,757	266	740	34.5
9月	8,280	38,682	10,002	26,234	14,309	3,165	291	795	38.2
10月	8,515	38,763	10,870	27,513	14,162	3,402	323	879	40.0
11月	7,878	37,800	10,558	27,685	12,620	2,937	256	832	37.3
12月	<b>5,311</b>	<b>34,393</b>	<b>8,671</b>	<b>25,953</b>	<b>9,304</b>	<b>2,585</b>	<b>208</b>	<b>677</b>	<b>48.7</b>
前月比	▲ 32.6	▲ 9.0	▲ 17.9	▲ 6.3	▲ 26.3	▲ 12.0	▲ 18.8	▲ 18.6	11.4
前年同月比	▲ 3.5	3.6	2.2	5.3	0.2	0.1	1.5	8.3	1.8
熊 本	2,030	13,732	3,662	11,137	4,159	836	74	226	41.2
(上益城)	242	1,654	343	1,022	375	99	8	31	40.9
八 代	465	2,884	542	1,753	757	251	11	67	54.0
菊 池	714	4,618	1,265	3,862	1,182	355	17	90	49.7
玉 名	510	3,184	878	2,460	968	312	42	65	61.2
天 草	313	1,726	394	1,187	392	159	5	42	50.8
球 磨	310	1,886	376	1,026	400	168	11	53	54.2
宇 城	414	2,883	676	1,986	664	231	19	58	55.8
阿 蘇	165	984	280	856	209	97	10	21	58.8
水 俣	148	842	255	664	198	77	11	24	52.0

第5表 産業別・規模別新規求人状況

産業別・規模別	24年12月			24年11月	前年同月	対前月比	対前年同月比
	うちパートを除く	うちパート					
A・B 農、林、漁業	160	85	75	267	179	▲ 40.1	▲ 10.6
C 鉱業、採石業、砂利採取業	3	3	0	4	9	▲ 25.0	▲ 66.7
D 建設業	619	589	30	762	491	▲ 18.8	26.1
E 製造業	579	426	153	777	679	▲ 25.5	▲ 14.7
食料品製造業	164	87	77	286	175	▲ 42.7	▲ 6.3
飲料・たばこ・飼料製造業	30	24	6	18	31	66.7	▲ 3.2
繊維工業	60	39	21	35	50	71.4	20.0
木材・木製品製造業	10	9	1	20	11	▲ 50.0	▲ 9.1
家具・装備品製造業	7	7	0	4	5	75.0	40.0
パルプ・紙・紙加工品製造業	4	4	0	14	11	▲ 71.4	▲ 63.6
印刷・同関連業	28	15	13	68	16	▲ 58.8	75.0
化学工業	11	6	5	3	16	266.7	▲ 31.3
石油製品・石炭製品製造業	0	0	0	0	1	—	—
プラスチック製品製造業	3	3	0	13	17	▲ 76.9	▲ 82.4
ゴム製品製造業	0	0	0	0	4	—	—
窯業・土石製品製造業	25	21	4	14	12	78.6	108.3
鉄鋼業	2	2	0	5	3	▲ 60.0	▲ 33.3
非鉄金属製造業	5	2	3	4	3	25.0	66.7
金属製品製造業	29	28	1	89	58	▲ 67.4	▲ 50.0
はん用機械器具製造業	13	10	3	22	20	▲ 40.9	▲ 35.0
生産用機械器具製造業	24	20	4	12	21	100.0	14.3
業務用機械器具製造業	0	0	0	6	5	—	—
電子部品・デバイス・電子回路製造業	79	76	3	44	78	79.5	1.3
電気機械器具製造業	35	35	0	50	33	▲ 30.0	6.1
情報通信機械器具製造業	5	0	5	4	32	25.0	▲ 84.4
輸送用機械器具製造業	37	32	5	43	56	▲ 14.0	▲ 33.9
その他の製造業	8	6	2	23	21	▲ 65.2	▲ 61.9
F 電気・ガス・熱供給・水道業	7	7	0	0	9	—	▲ 22.2
G 情報通信業	211	162	49	175	189	20.6	11.6
H 運輸業、郵便業	495	431	64	583	443	▲ 15.1	11.7
I 卸売業、小売業	929	421	508	1,411	1,013	▲ 34.2	▲ 8.3
J 金融業、保険業	51	35	16	36	60	41.7	▲ 15.0
K 不動産業、物品賃貸業	80	40	40	86	89	▲ 7.0	▲ 10.1
L 学術研究、専門・技術サービス業	249	221	28	343	314	▲ 27.4	▲ 20.7
M 宿泊業、飲食サービス業	808	180	628	822	641	▲ 1.7	26.1
N 生活関連サービス業、娯楽業	325	208	117	556	467	▲ 41.5	▲ 30.4
O 教育、学習支援業	82	36	46	73	132	12.3	▲ 37.9
P 医療、福祉	2,625	1,655	970	2,731	2,207	▲ 3.9	18.9
Q 複合サービス事業	54	41	13	194	49	▲ 72.2	10.2
R サービス業(他に分類されないもの)	1,068	831	237	1,506	1,161	▲ 29.1	▲ 8.0
S・T 公務、その他	326	95	231	232	355	40.5	▲ 8.2
合 計	8,671	5,466	3,205	10,558	8,487	▲ 17.9	2.2
29人以下	5,678	3,596	2,082	6,692	5,578	▲ 15.2	1.8
30～99人	1,881	1,073	808	2,457	1,771	▲ 23.4	6.2
100～299人	790	573	217	873	827	▲ 9.5	▲ 4.5
300～499人	84	58	26	261	165	▲ 67.8	▲ 49.1
500～999人	218	157	61	272	121	▲ 19.9	80.2
1,000人以上	20	9	11	3	25	566.7	▲ 20.0

主要産業における対前年同月比の推移

主要産業別	対前年同月比						
	6月	7月	8月	9月	10月	11月	12月
D 建設業	▲ 4.9	▲ 10.4	16.0	▲ 6.5	17.1	31.2	26.1
E 製造業	▲ 29.5	▲ 28.8	▲ 10.7	▲ 0.3	▲ 22.2	▲ 16.8	▲ 14.7
H 運輸業、郵便業	10.9	22.5	10.5	16.7	3.2	▲ 7.3	11.7
I 卸売業、小売業	5.3	▲ 0.6	▲ 5.5	▲ 18.9	▲ 3.5	4.0	▲ 8.3
M 宿泊業、飲食サービス業	22.8	34.6	16.4	▲ 1.0	68.4	4.7	26.1
P 医療、福祉	20.9	10.6	9.9	10.3	3.0	16.1	18.9
R サービス業(他に分類されないもの)	▲ 10.6	▲ 26.8	18.9	▲ 14.0	▲ 27.5	1.3	▲ 8.0
産業別合計(求人合計)	2.4	▲ 1.4	6.6	▲ 3.2	2.6	9.0	2.2

第6表 雇用保険適用給付状況

	雇用保険適用状況						雇用保険給付状況			
	一般・高年齢・特例・短時間労働						基本手当等			
	適用 事業所	被保 険者	資格 取得	資格 喪失	うち 事業主 の都合	離職票 交付	受給資 格決定	初回 受給者	受給者 実人員	支給総額 (千円)
19年度平均	29,170	424,677	8,208	7,290	836	4,979	2,874	2,436	10,579	1,172,246
20年度平均	29,066	429,133	7,336	7,712	1,467	5,617	3,364	2,911	11,618	1,289,112
21年度平均	29,283	424,738	7,217	6,907	1,224	5,208	3,241	2,974	15,250	1,732,858
22年度平均	29,519	433,200	8,051	7,004	744	5,022	2,641	2,266	10,715	1,182,270
23年度平均	29,574	441,601	7,875	7,265	705	5,443	2,720	2,291	10,053	1,092,619
23年 12月	29,606	444,744	6,306	5,131	473	3,743	1,709	1,744	9,411	1,000,172
24年 1月	29,627	443,802	5,771	6,691	577	5,112	2,470	1,826	9,373	1,072,140
2月	29,497	444,231	6,443	5,850	417	4,277	2,193	2,124	9,031	969,020
3月	29,459	443,178	6,577	6,963	613	5,211	2,343	1,757	8,608	966,375
4月	29,500	438,857	12,946	17,731	1,466	14,064	5,003	2,824	9,368	951,576
5月	29,573	445,409	13,854	7,247	760	5,156	4,332	4,249	11,256	1,310,940
6月	29,606	446,361	7,315	6,503	623	4,578	2,453	2,144	10,789	1,167,496
7月	29,662	446,191	7,020	6,995	604	5,286	2,559	2,461	11,391	1,228,116
8月	29,696	446,222	6,753	6,305	585	4,784	2,634	2,703	11,351	1,293,576
9月	29,553	445,908	6,100	6,399	533	4,749	2,425	2,031	10,583	1,118,093
10月	29,596	445,663	7,790	7,997	772	5,975	3,113	2,390	10,763	1,214,083
11月	29,646	445,725	7,099	7,050	1,371	5,505	3,230	2,842	10,663	1,172,146
12月	<b>29,689</b>	<b>446,137</b>	<b>6,106</b>	<b>5,522</b>	<b>456</b>	<b>4,099</b>	<b>1,851</b>	<b>2,067</b>	<b>10,269</b>	<b>1,039,010</b>
前月比	0.1	0.1	▲ 14.0	▲ 21.7	▲ 66.7	▲ 25.5	▲ 42.7	▲ 27.3	▲ 3.7	▲ 11.4
前年同月比	0.3	0.3	▲ 3.2	7.6	▲ 3.6	9.5	8.3	18.5	9.1	3.9
熊本	12,074	202,854	3,014	2,880	152	2,202	667	826	3,801	392,023
(上益城)	1,376	23,152	379	327	32	200	105	121	540	54,525
八代	2,493	29,620	418	290	22	209	138	127	845	82,115
菊池	3,627	61,423	719	569	41	403	274	306	1,530	151,969
玉名	2,280	33,010	423	318	42	227	180	201	955	93,536
天草	2,179	23,663	230	212	20	180	71	98	502	52,337
球磨	1,667	20,242	259	347	49	235	124	127	643	62,859
宇城	2,004	28,653	376	302	59	233	163	156	872	87,340
阿蘇	1,198	12,647	180	165	13	119	63	51	306	29,525
水俣	791	10,873	108	112	26	91	63	50	257	30,214
運輸支局	-	-	-	-	-	-	3	4	18	2,563

(注) 基本手当等：基本手当基本分(所定日数内) + 高年齢求職者給付  
 運輸支局：九州地方運輸局熊本運輸支局三角庁舎にて雇用保険受給手続



都道府県別有効求人倍率：季節調整値（パートを含む）

平成24年 12月 全国平均 0.82 倍

