



ひと、暮らし、みらいのために

厚生労働省 熊本労働局

Press Release

平成24年11月30日(金)
午前 8:30 解禁

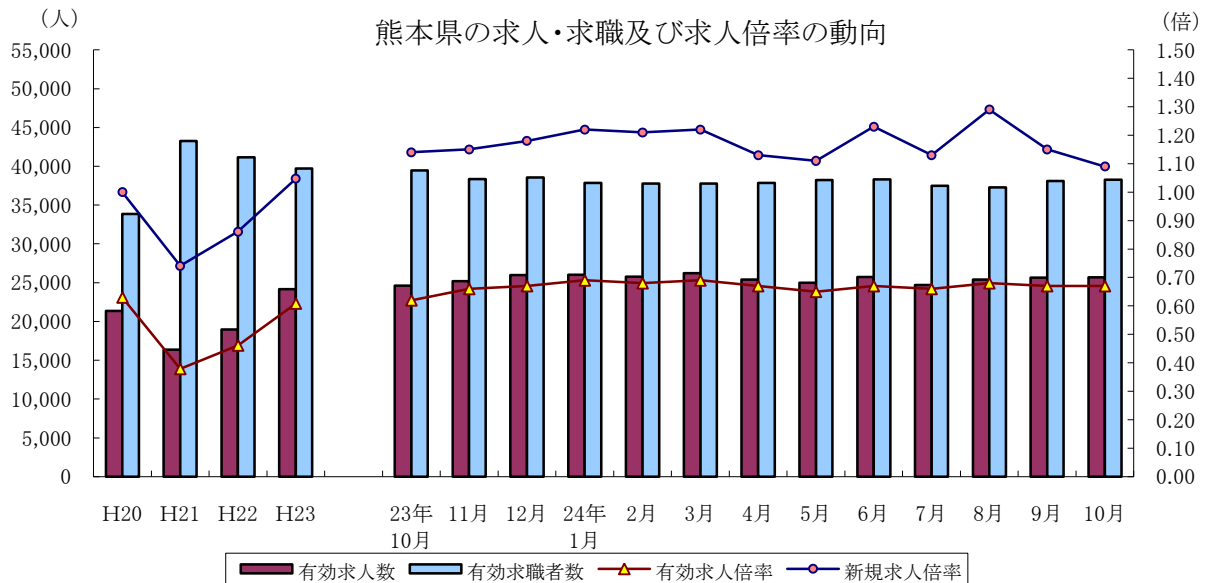
公表日 平成24年11月30日(金)

職業安定部 職業安定課

課長 増田 嘉美
課長補佐 大村 達也
地方労働市場情報官 徳嶋 貞徳
TEL:096-211-1703 FAX:096-323-3663

一般職業紹介状況（平成24年10月分）

❖ 平成24年10月の有効求人倍率は0.67倍で、前月と同水準。



	有効求人人数	有効求職者数	有効求人倍率		新規求人倍率		完全失業率 (%)	完全失業者数 (万人)
	熊本県	熊本県	熊本県	全国	熊本県	全国	全国	全国
平成20年	21,355	33,849	0.63	0.88	1.00	1.25	4.0	265
平成21年	16,383	43,238	0.38	0.47	0.74	0.79	5.1	336
平成22年	18,978	41,133	0.46	0.52	0.86	0.89	5.1	334
平成23年	24,168	39,697	0.61	0.65	1.05	1.05	4.5	284
24年 3月	26,227	37,773	0.69	0.76	1.22	1.19	4.5	307
4月	25,382	37,848	0.67	0.79	1.13	1.28	4.6	315
5月	25,003	38,214	0.65	0.81	1.11	1.35	4.4	297
6月	25,734	38,300	0.67	0.82	1.23	1.32	4.3	288
7月	24,693	37,495	0.66	0.83	1.13	1.31	4.3	288
8月	25,398	37,294	0.68	0.83	1.29	1.33	4.2	277
9月	25,632	38,095	0.67	0.81	1.15	1.24	4.2	275
10月	25,675	38,269	0.67	0.80	1.09	1.29	4.2	271

各年は原数値、各月は季節調整値(有効求人人数・求職者数の各年分は月平均の数値)

月次の失業者数は原数値

平成23年12月以前の季節調整値は新季節指数により改訂されている。

※ 完全失業者率・失業者数は、「労働力調査」(総務省統計局)より引用

I 労働市場の概況

【平成24年10月の県内の概況】

新規求職者数は14ヶ月ぶりに対前年同月比で増加となった。新規求人数も2ヶ月ぶりの増加となった。新規求人状況を主要産業別で見ると、建設業、運輸業・郵便業、宿泊業・飲食サービス業、医療・福祉で増加したが、製造業、卸売業・小売業、サービス業(他に分類されないもの)で減少した。製造業は5ヶ月連続、卸売業・小売業は4ヶ月連続、サービス業は2ヶ月連続の減少となっている。

○求人倍率の動向

10月の有効求人数(季節調整値)は前月に比べ0.2%増加した。有効求職者数(同)も0.5%増加し、2ヶ月連続で増加した。

この結果、求職者1人当たりの有効求人数の割合を示す有効求人倍率(季節調整値)は前月と同水準の0.67倍であった。また、正社員における有効求人倍率(原数値)も0.38倍となり、前月と同水準であった。

○求人動向

新規求人(パートを含む)は10,870人で、対前年同月比2.6%増加した。うちパートを除く求人は6,757人で0.3%の増加、パートタイム求人は4,113人で6.4%増加し、2ヶ月ぶりの増加となった。

主要産業別に前年同月比で見ると、建設業(17.1%増)、運輸業・郵便業(3.2%増)、宿泊業・飲食サービス業(68.4%増)、医療・福祉(3.0%増)で増加し、製造業(22.2%減)、卸売業・小売業(3.5%減)、サービス業(他に分類されないもの)(27.5%減)で減少した。

○求職動向

新規求職者は8,515人で、前年同月に比べ5.6%増加した。うちパートを除く求職者は6,191人で6.7%の増加、パートタイム求職者は2,324人で同じく3.0%増加した。

新規常用求職者(パートを除く)を態様別に前年同月比で見ると、在職者は2ヶ月連続、離職者は26ヶ月連続で増加したが、無業者は11ヶ月連続の減少となった。求職者全体では14ヶ月ぶりの増加となった。

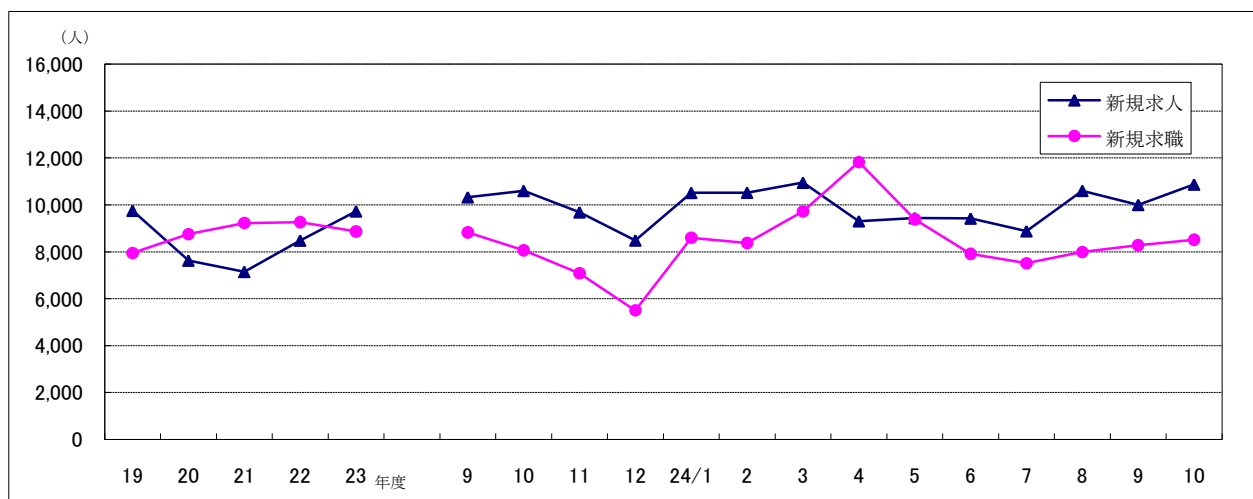
離職者のうち定年退職者は106人で前年同月に比べ8.2%の増加で3ヶ月ぶりの増加、事業主都合離職者は同2.3%の増加となる1,313人で35ヶ月ぶりの増加、自己都合退職者は同14.1%の増加となる2,542人で2ヶ月連続の増加となった。離職者全体では7.9%の増加となる4,077人で26ヶ月ぶりの増加となった。

○就職動向

就職件数は3,402人で、対前年同月比9.7%増加した。

新規求職者に対する就職件数の割合(就職率)は40.0%となり、前年同月を1.5ポイント上回った。

新規求人数・新規求職者数の年度別及び月別推移(パートを含む)



新規求人数(原数値)が、前年同月比2ヶ月ぶりに増加した。

(注) 文中の正社員有効求人倍率は正社員の月間有効求人数をパートタイムを除く常用の月間有効求職者数で除して算出しているが、パートタイムを除く常用の有効求職者には派遣労働者や契約社員を希望する者も含まれるため、厳密な意味での正社員有効求人倍率より低い値となる。また産業分類は、平成19年11月改定「日本標準産業分類」に基づくものである。(第5表産業別・規模別新規求人状況も同様である。)

第1表 職業紹介状況総括

項 目		24年 10月	24年 9月	23年 10月	前月比 (%・ポイント)	前年同月比 (%・ポイント)	
一 般 (パートを含む)	① 新規求職申込件数	8,515	8,280	8,060	2.8	5.6	
	② 月間有効求職者数	38,763	38,682	39,444	0.2	▲ 1.7	
	③ 新規求人数	10,870	10,002	10,599	8.7	2.6	
	④ 月間有効求人数	27,513	26,234	25,641	4.9	7.3	
	⑤ 紹介件数	14,162	14,309	13,484	▲ 1.0	5.0	
	⑥ 就職件数	3,402	3,165	3,101	7.5	9.7	
	⑦ 有効求人倍率	原数値	0.71	0.68	0.65	0.03	0.06
		季節調整値	0.67	0.67	0.62	0.00	—
	⑧ 新規求人倍率	原数値	1.28	1.21	1.32	0.07	▲ 0.04
		季節調整値	1.09	1.15	1.14	▲ 0.06	—
	⑨ 充足数	3,325	3,095	3,117	7.4	6.7	
	就職率 (⑥/①×100)	40.0	38.2	38.5	1.8	1.5	
充足率 (⑨/③×100)	30.6	30.9	29.4	▲ 0.4	1.2		
一 般 (除パート)	① 新規求職申込件数	6,191	5,891	5,804	5.1	6.7	
	② 月間有効求職者数	27,939	27,913	28,588	0.1	▲ 2.3	
	③ 新規求人数	6,757	6,184	6,735	9.3	0.3	
	④ 月間有効求人数	17,174	16,685	16,195	2.9	6.0	
	⑤ 紹介件数	10,322	10,505	9,949	▲ 1.7	3.7	
	⑥ 就職件数	2,211	2,133	2,111	3.7	4.7	
	⑦ 充足数	2,157	2,110	2,131	2.2	1.2	
	就職率 (⑥/①×100)	35.7	36.2	36.4	▲ 0.5	▲ 0.7	
	充足率 (⑦/③×100)	31.9	34.1	31.6	▲ 2.2	0.3	
常 用	① 新規求職申込件数	6,125	5,853	5,750	4.6	6.5	
	② 月間有効求職者数	27,767	27,680	28,451	0.3	▲ 2.4	
	③ 新規求人数	5,745	5,351	5,619	7.4	2.2	
	④ 月間有効求人数	14,559	14,244	13,890	2.2	4.8	
	⑤ 就職件数	1,984	1,960	1,870	1.2	6.1	
パ ー ト	① 新規求職申込件数	2,324	2,389	2,256	▲ 2.7	3.0	
	② 月間有効求職者数	10,824	10,769	10,856	0.5	▲ 0.3	
	③ 新規求人数	4,113	3,818	3,864	7.7	6.4	
	④ 月間有効求人数	10,339	9,549	9,446	8.3	9.5	
	⑤ 就職件数	1,191	1,032	990	15.4	20.3	
	⑥ 充足数	1,168	985	986	18.6	18.5	
	就職率 (⑤/①×100)	51.2	43.2	43.9	8.0	7.3	
充足率 (⑥/③×100)	28.4	25.8	25.5	2.6	2.9		
正 社 員	① 新規求人数	4,105	3,846	3,843	6.7	6.8	
	② 有効求人数	10,689	10,460	9,831	2.2	8.7	
	③ 紹介件数	7,081	6,877	6,877	3.0	3.0	
	④ 就職件数	1,391	1,285	1,275	8.2	9.1	
	⑤ 有効求人倍率	0.38	0.38	0.35	0.00	0.03	
	⑥ 充足数	1,361	1,279	1,271	6.4	7.1	

※ 常用にはパートは含まない。 正社員有効求人倍率(正社員②/常用②)は原数値

第2表 安定所別有効求人倍率の推移(原数値) <パートを含む>

年 度	熊本	上益城	八代	菊池	玉名	天草	球磨	宇城	阿蘇	水俣	県計
19年度	1.02	0.60	0.68	0.72	0.80	0.42	0.51	0.63	0.90	0.36	0.79
20年度	0.68	0.47	0.53	0.47	0.59	0.39	0.36	0.43	0.63	0.32	0.55
21年度	0.49	0.33	0.34	0.33	0.32	0.33	0.27	0.27	0.46	0.27	0.38
22年度	0.60	0.44	0.41	0.54	0.45	0.42	0.39	0.41	0.54	0.35	0.51
23年度	0.71	0.54	0.56	0.73	0.61	0.48	0.47	0.53	0.70	0.55	0.63
23年 10月	0.71	0.54	0.58	0.76	0.65	0.46	0.45	0.56	0.73	0.56	0.65
11月	0.78	0.63	0.64	0.83	0.70	0.54	0.50	0.63	0.72	0.58	0.71
12月	0.81	0.63	0.67	0.87	0.72	0.59	0.51	0.69	0.75	0.58	0.74
24年 1月	0.86	0.63	0.63	0.86	0.68	0.61	0.52	0.62	0.72	0.58	0.75
2月	0.85	0.67	0.60	0.90	0.69	0.63	0.55	0.64	0.74	0.59	0.76
3月	0.82	0.64	0.64	0.84	0.69	0.59	0.55	0.57	0.82	0.58	0.73
4月	0.68	0.58	0.54	0.70	0.63	0.48	0.47	0.51	0.72	0.49	0.62
5月	0.65	0.49	0.50	0.65	0.59	0.44	0.46	0.51	0.77	0.56	0.59
6月	0.64	0.53	0.52	0.66	0.57	0.47	0.51	0.53	0.76	0.56	0.60
7月	0.66	0.54	0.48	0.63	0.59	0.50	0.51	0.50	0.87	0.57	0.60
8月	0.74	0.53	0.51	0.69	0.60	0.53	0.50	0.56	0.84	0.59	0.65
9月	0.76	0.54	0.52	0.72	0.67	0.57	0.52	0.63	0.79	0.61	0.68
10月	0.79	0.54	0.57	0.81	0.70	0.60	0.54	0.62	0.73	0.63	0.71

第3表 全国・九州・熊本県雇用情勢指数(パートを含む)

年度	完全失業率		有効求人倍率			うちパート		新規求人倍率			就職率(%)			
	全国	失業者数 (万人)	九州	全国	九州	熊本	全国	熊本	全国	九州	熊本	全国	九州	熊本
19年度	3.8	255	—	1.02	0.71	0.79	1.40	0.99	1.47	1.07	1.23	31.8	32.5	33.8
20年度	4.1	275	—	0.77	0.54	0.55	1.13	0.81	1.08	0.82	0.87	26.7	29.4	30.6
21年度	5.2	343	—	0.45	0.39	0.38	0.73	0.62	0.79	0.70	0.77	26.1	29.5	32.9
22年度	5.0	312	—	0.56	0.48	0.51	0.82	0.73	0.93	0.80	0.92	28.0	30.5	34.0
23年度	4.5	283	—	0.68	0.57	0.63	0.92	0.87	1.11	0.93	1.10	29.7	31.8	34.9
23年 10月	4.4	288	5.1	0.68	0.57	0.62	0.92	0.83	1.12	0.95	1.14	32.3	35.6	38.5
11月	4.5	280		0.69	0.59	0.66	0.93	0.89	1.16	0.94	1.15	34.3	37.1	40.1
12月	4.5	275		0.71	0.60	0.67	0.95	0.94	1.18	1.02	1.18	34.4	38.6	46.9
24年 1月	4.6	291	4.8	0.73	0.61	0.69	0.98	0.96	1.20	0.99	1.22	23.5	25.6	28.6
2月	4.5	289		0.75	0.62	0.68	1.00	0.97	1.27	1.07	1.21	28.5	30.8	34.3
3月	4.5	307		0.76	0.63	0.69	1.03	1.03	1.19	1.04	1.22	33.6	36.6	38.0
4月	4.6	315	5.2	0.79	0.65	0.67	1.07	0.96	1.28	1.05	1.13	27.4	29.3	29.9
5月	4.4	297		0.81	0.66	0.65	1.10	0.93	1.35	1.10	1.11	31.7	34.5	35.2
6月	4.3	288		0.82	0.68	0.67	1.12	0.94	1.32	1.13	1.23	35.0	38.1	40.7
7月	4.3	288	5.0	0.83	0.67	0.66	1.13	0.92	1.31	1.07	1.13	34.4	37.2	40.1
8月	4.2	277		0.83	0.69	0.68	1.12	0.93	1.33	1.16	1.29	31.4	33.6	34.5
9月	4.2	275		0.81	0.67	0.67	1.10	0.88	1.24	1.03	1.15	32.8	34.9	38.2
10月	4.2	271		0.80	0.66	0.67	1.10	0.90	1.29	1.03	1.09	32.6	36.6	40.0

各年度は原数値、各月は季節調整値、月次の失業者数・就職率は原数値
 平成23年12月以前の季節調整値は新季節指数により改訂されている。
 ※ 完全失業者率・失業者数は、「労働力調査」(総務省統計局)より引用

第4表 職業紹介状況（パートを含む）

	①	②	③	④	⑤	⑥			就職率 (⑥/①×100) (%・ポイント)
	新規求職 申込件数	月間有効 求職者数	新規 求人数	月間有効 求人数	紹介件数	就職件数	県外への 就職件数	保 給者の 就職件 数	
19年度平均	7,949	33,170	9,754	26,160	11,447	2,690	280	662	33.8
20年度平均	8,755	35,757	7,630	19,693	13,989	2,683	232	656	30.6
21年度平均	9,229	43,706	7,151	16,534	18,614	3,037	231	826	32.9
22年度平均	9,263	40,552	8,484	20,527	16,228	3,152	236	719	34.0
23年度平均	8,868	39,108	9,727	24,811	14,297	3,096	244	722	34.9
23年 10月	8,060	39,444	10,599	25,641	13,484	3,101	259	766	38.5
11月	7,086	36,180	9,685	25,759	12,386	2,843	246	685	40.1
12月	5,504	33,196	8,487	24,636	9,284	2,583	205	625	46.9
24年 1月	8,600	33,671	10,516	25,232	13,213	2,460	199	624	28.6
2月	8,377	35,295	10,523	26,724	14,896	2,873	247	672	34.3
3月	9,722	38,377	10,949	28,042	18,188	3,693	272	780	38.0
4月	11,824	41,508	9,307	25,824	15,231	3,538	302	715	29.9
5月	9,386	42,058	9,444	24,850	15,894	3,302	287	789	35.2
6月	7,912	40,701	9,422	24,290	14,620	3,221	301	856	40.7
7月	7,512	39,175	8,881	23,621	13,455	3,012	262	803	40.1
8月	7,990	38,592	10,603	25,101	13,642	2,757	266	740	34.5
9月	8,280	38,682	10,002	26,234	14,309	3,165	291	795	38.2
10月	8,515	38,763	10,870	27,513	14,162	3,402	323	879	40.0
前月比	2.8	0.2	8.7	4.9	▲ 1.0	7.5	11.0	10.6	1.8
前年同月比	5.6	▲ 1.7	2.6	7.3	5.0	9.7	24.7	14.8	1.5
熊 本	3,198	15,260	4,651	12,052	5,922	1,026	111	299	32.1
(上益城)	427	1,846	393	1,000	643	149	9	48	34.9
八 代	741	3,294	795	1,880	1,336	332	17	91	44.8
菊 池	1,181	5,159	1,707	4,157	1,786	435	29	123	36.8
玉 名	882	3,763	1,053	2,637	1,463	453	90	104	51.4
天 草	473	2,138	528	1,281	653	240	8	39	50.7
球 磨	430	1,971	432	1,070	619	222	26	42	51.6
宇 城	696	3,155	716	1,957	1,176	324	15	83	46.6
阿 蘇	262	1,132	311	821	287	106	5	20	40.5
水 俣	225	1,045	284	658	277	115	13	30	51.1

第5表 産業別・規模別新規求人状況

産業別・規模別	24年10月			24年9月	前年同月	対前月比	対前年同月比
	うちパートを除く	うちパート					
A・B 農、林、漁業	374	269	105	400	219	▲ 6.5	70.8
C 鉱業、採石業、砂利採取業	8	8	0	11	3	▲ 27.3	166.7
D 建設業	755	715	40	565	645	33.6	17.1
E 製造業	1,039	730	309	864	1,336	20.3	▲ 22.2
食料品製造業	349	164	185	268	464	30.2	▲ 24.8
飲料・たばこ・飼料製造業	9	7	2	13	10	▲ 30.8	▲ 10.0
繊維工業	77	41	36	35	47	120.0	63.8
木材・木製品製造業	27	25	2	16	22	68.8	22.7
家具・装備品製造業	11	10	1	8	13	37.5	▲ 15.4
パルプ・紙・紙加工品製造業	7	2	5	16	27	▲ 56.3	▲ 74.1
印刷・同関連業	19	12	7	42	27	▲ 54.8	▲ 29.6
化学工業	3	2	1	10	8	▲ 70.0	▲ 62.5
石油製品・石炭製品製造業	0	0	0	0	0	—	—
プラスチック製品製造業	26	20	6	19	17	36.8	52.9
ゴム製品製造業	2	1	1	0	12	—	▲ 83.3
窯業・土石製品製造業	21	20	1	24	12	▲ 12.5	75.0
鉄鋼業	4	4	0	4	7	0.0	▲ 42.9
非鉄金属製造業	4	4	0	3	6	33.3	▲ 33.3
金属製品製造業	107	86	21	44	127	143.2	▲ 15.7
はん用機械器具製造業	13	9	4	20	13	▲ 35.0	0.0
生産用機械器具製造業	41	26	15	15	27	173.3	51.9
業務用機械器具製造業	24	22	2	4	8	500.0	200.0
電子部品・デバイス・電子回路製造業	111	105	6	192	318	▲ 42.2	▲ 65.1
電気機械器具製造業	42	39	3	61	58	▲ 31.1	▲ 27.6
情報通信機械器具製造業	2	2	0	6	4	▲ 66.7	▲ 50.0
輸送用機械器具製造業	91	87	4	42	85	116.7	7.1
その他の製造業	49	42	7	22	24	122.7	104.2
F 電気・ガス・熱供給・水道業	4	3	1	9	5	▲ 55.6	▲ 20.0
G 情報通信業	271	249	22	183	212	48.1	27.8
H 運輸業、郵便業	522	435	87	601	506	▲ 13.1	3.2
I 卸売業、小売業	1,585	763	822	1,329	1,642	19.3	▲ 3.5
J 金融業、保険業	122	94	28	60	87	103.3	40.2
K 不動産業、物品賃貸業	93	69	24	105	85	▲ 11.4	9.4
L 学術研究、専門・技術サービス業	257	174	83	348	213	▲ 26.1	20.7
M 宿泊業、飲食サービス業	1,103	394	709	1,014	655	8.8	68.4
N 生活関連サービス業、娯楽業	458	217	241	405	397	13.1	15.4
O 教育、学習支援業	110	40	70	87	78	26.4	41.0
P 医療、福祉	2,560	1,639	921	2,497	2,486	2.5	3.0
Q 複合サービス事業	224	25	199	57	184	293.0	21.7
R サービス業(他に分類されないもの)	1,195	834	361	1,261	1,649	▲ 5.2	▲ 27.5
S・T 公務、その他	190	99	91	206	197	▲ 7.8	▲ 3.6
合 計	10,870	6,757	4,113	10,002	10,599	8.7	2.6
29人以下	7,328	4,521	2,807	6,937	6,450	5.6	13.6
30～99人	1,887	1,161	726	1,970	2,285	▲ 4.2	▲ 17.4
100～299人	1,098	806	292	722	1,209	52.1	▲ 9.2
300～499人	157	88	69	120	215	30.8	▲ 27.0
500～999人	342	120	216	214	413	59.8	▲ 17.2
1,000人以上	58	55	3	39	27	48.7	114.8

主要産業における対前年同月比の推移

主要産業別	対前年同月比						
	4月	5月	6月	7月	8月	9月	10月
D 建設業	27.6	1.1	▲ 4.9	▲ 10.4	16.0	▲ 6.5	17.1
E 製造業	0.1	0.0	▲ 29.5	▲ 28.8	▲ 10.7	▲ 0.3	▲ 22.2
H 運輸業、郵便業	21.0	6.0	10.9	22.5	10.5	16.7	3.2
I 卸売業、小売業	▲ 15.0	2.2	5.3	▲ 0.6	▲ 5.5	▲ 18.9	▲ 3.5
M 宿泊業、飲食サービス業	23.7	▲ 14.6	22.8	34.6	16.4	▲ 1.0	68.4
P 医療、福祉	▲ 4.9	23.8	20.9	10.6	9.9	10.3	3.0
R サービス業(他に分類されないもの)	20.9	42.8	▲ 10.6	▲ 26.8	18.9	▲ 14.0	▲ 27.5
産業別合計(求人合計)	1.3	13.9	2.4	▲ 1.4	6.6	▲ 3.2	2.6

第6表 雇用保険適用給付状況

	雇用保険適用状況						雇用保険給付状況			
	一般・高年齢・特例・短時間労働						基本手当等			
	適用 事業所	被保 険者	資格 取得	資格 喪失	うち 事業主 の都合	離職票 交付	受給資 格決定	初回 受給者	受給者 実人員	支給総額 (千円)
19年度平均	29,170	424,677	8,208	7,290	836	4,979	2,874	2,436	10,579	1,172,246
20年度平均	29,066	429,133	7,336	7,712	1,467	5,617	3,364	2,911	11,618	1,289,112
21年度平均	29,283	424,738	7,217	6,907	1,224	5,208	3,241	2,974	15,250	1,732,858
22年度平均	29,519	433,200	8,051	7,004	744	5,022	2,641	2,266	10,715	1,182,270
23年度平均	29,574	441,601	7,875	7,265	705	5,443	2,720	2,291	10,053	1,092,619
23年 10月	29,548	442,079	7,408	7,133	693	5,413	2,725	2,080	10,414	1,088,901
11月	29,567	443,586	7,043	5,674	514	4,097	2,255	2,228	10,009	1,150,723
12月	29,606	444,744	6,306	5,131	473	3,743	1,709	1,744	9,411	1,000,172
24年 1月	29,627	443,802	5,771	6,691	577	5,112	2,470	1,826	9,373	1,072,140
2月	29,497	444,231	6,443	5,850	417	4,277	2,193	2,124	9,031	969,020
3月	29,459	443,178	6,577	6,963	613	5,211	2,343	1,757	8,608	966,375
4月	29,500	438,857	12,946	17,731	1,466	14,064	5,003	2,824	9,368	951,576
5月	29,573	445,409	13,854	7,247	760	5,156	4,332	4,249	11,256	1,310,940
6月	29,606	446,361	7,315	6,503	623	4,578	2,453	2,144	10,789	1,167,496
7月	29,662	446,191	7,020	6,995	604	5,286	2,559	2,461	11,391	1,228,116
8月	29,696	446,222	6,753	6,305	585	4,784	2,634	2,703	11,351	1,293,576
9月	29,553	445,908	6,100	6,399	533	4,749	2,425	2,031	10,583	1,118,093
10月	29,596	445,663	7,790	7,997	772	5,975	3,113	2,390	10,763	1,214,083
前月比	0.1	▲ 0.1	27.7	25.0	44.8	25.8	28.4	17.7	1.7	8.6
前年同月比	0.2	0.8	5.2	12.1	11.4	10.4	14.2	14.9	3.4	11.5
熊本	12,044	203,292	3,803	3,932	255	2,933	1,169	874	3,792	427,245
(上益城)	1,365	23,013	462	598	52	361	171	149	563	62,597
八代	2,495	29,377	450	434	42	333	232	215	1,018	114,317
菊池	3,599	61,252	971	1,051	212	823	505	367	1,593	182,425
玉名	2,268	32,701	491	561	63	440	308	223	1,022	113,379
天草	2,173	23,536	340	304	19	243	168	123	587	62,858
球磨	1,670	20,480	347	311	69	271	146	126	599	70,278
宇城	1,999	28,516	559	485	39	329	253	180	861	94,825
阿蘇	1,193	12,643	225	187	12	143	86	66	375	47,380
水俣	790	10,853	142	134	9	99	70	54	328	36,064
運輸支局	-	-	-	-	-	-	5	13	25	2,711

(注) 基本手当等：基本手当基本分(所定日数内) + 高年齢求職者給付
 運輸支局：九州地方運輸局熊本運輸支局三角庁舎にて雇用保険受給手続

都道府県別有効求人倍率：季節調整値（パートを含む）

平成24年 10月 全国平均 0.80 倍

