



ひと、暮らし、みらいのために

厚生労働省 熊本労働局

Press Release

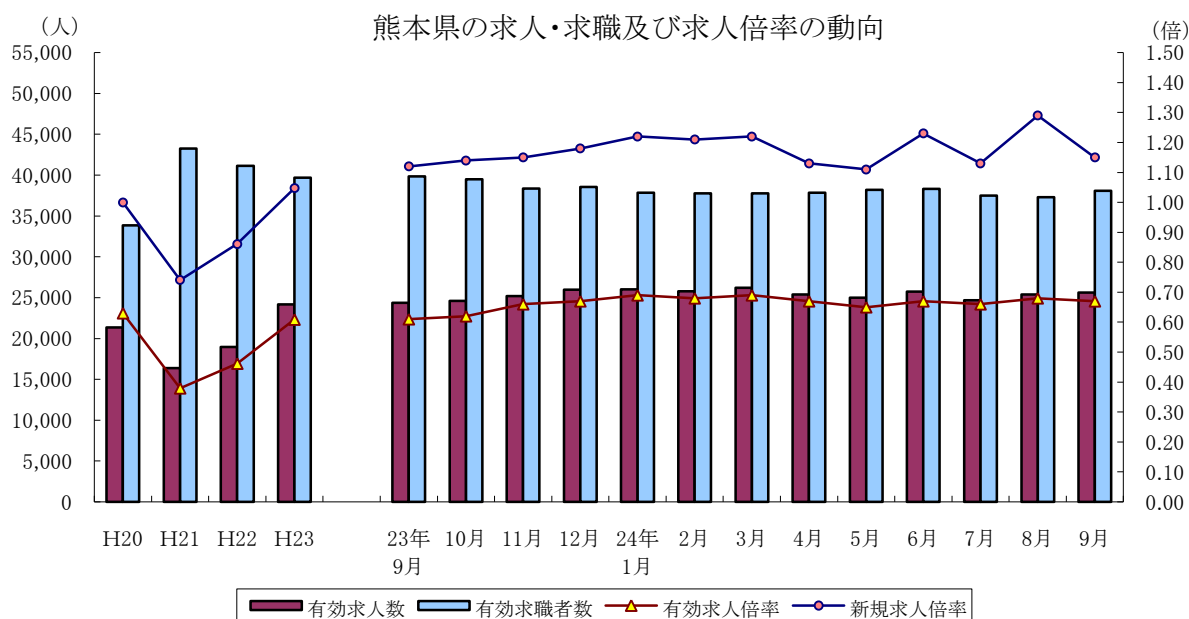
公表日 平成24年10月30日(火)

職業安定部 職業安定課

課長 増田 嘉美  
課長補佐 大村 達也  
地方労働市場情報官 徳嶋 貞徳  
TEL:096-211-1703 FAX:096-323-3663

### 一般職業紹介状況（平成24年9月分）

- ❖ 平成24年9月の有効求人倍率は0.67倍で、前月に比べ0.01ポイント低下。
- ❖ 平成24年9月の新規求人倍率は1.15倍で、前月に比べ0.14ポイント低下。



	有効求人人数		有効求職者数		有効求人倍率		新規求人倍率		完全失業率 (%)	完全失業者数 (万人)
	熊本県	熊本県	熊本県	全国	熊本県	全国	全国	全国		
平成20年	21,355	33,849	0.63	0.88	1.00	1.25	4.0	265		
平成21年	16,383	43,238	0.38	0.47	0.74	0.79	5.1	336		
平成22年	18,978	41,133	0.46	0.52	0.86	0.89	5.1	334		
平成23年	24,168	39,697	0.61	0.65	1.05	1.05	4.5	284		
24年 2月	25,763	37,773	0.68	0.75	1.21	1.27	4.5	289		
3月	26,227	37,773	0.69	0.76	1.22	1.19	4.5	307		
4月	25,382	37,848	0.67	0.79	1.13	1.28	4.6	315		
5月	25,003	38,214	0.65	0.81	1.11	1.35	4.4	297		
6月	25,734	38,300	0.67	0.82	1.23	1.32	4.3	288		
7月	24,693	37,495	0.66	0.83	1.13	1.31	4.3	288		
8月	25,398	37,294	0.68	0.83	1.29	1.33	4.2	277		
9月	25,632	38,095	0.67	0.81	1.15	1.24	4.2	275		

各年は原数値、各月は季節調整値(有効求人人数・求職者数の各年分は月平均の数値)

月次の失業者数は原数値

平成23年12月以前の季節調整値は新季節指数により改訂されている。

※ 完全失業率・失業者数は、「労働力調査」(総務省統計局)より引用

# I 労働市場の概況

## 【平成24年9月の県内の概況】

新規求職者数は13ヶ月連続して対前年同月を下回っている。新規求人状況を主要産業別でみると、運輸業・郵便業、医療・福祉で増加したが、建設業、製造業、卸売業・小売業、宿泊業・飲食サービス業、サービス業(他に分類されないもの)で減少した。新規求人数全体では対前年同月比2ヶ月ぶりに減少した。

### ○求人倍率の動向

9月の有効求人数(季節調整値)は前月に比べ0.9%増加した。有効求職者数(同)も2.2%増加し、3ヶ月ぶりの増加となった。

この結果、求職者1人当たりの有効求人数の割合を示す有効求人倍率(季節調整値)は前月を0.01ポイント下回る0.67倍となり、2ヶ月ぶりに減少した。正社員における有効求人倍率(原数値)は0.38倍となり、前月より0.02ポイント上昇した。

### ○求人動向

新規求人(パートを含む)は10,002人で、対前年同月比3.2%減少した。うちパートを除く求人は6,184人で2.4%の減少、パートタイム求人は3,818人で4.4%減少し、32ヶ月ぶりの減少となった。

主要産業別に前年同月比でみると、運輸業・郵便業(16.7%増)、医療・福祉(10.3%増)で増加し、建設業(6.5%減)、製造業(0.3%減)、卸売業・小売業(18.9%減)、宿泊業・飲食サービス業(1.0%減)、サービス業(他に分類されないもの)(14.0%減)で減少した。

### ○求職動向

新規求職者は8,280人で、前年同月に比べ6.2%減少した。うちパートを除く求職者は5,891人で5.8%の減少、パートタイム求職者は2,389人で同じく7.2%減少した。

新規常用求職者(パートを除く)を態様別に前年同月比でみると、在職者は7ヶ月ぶりに増加したが、無業者は10ヶ月連続、離職者は25ヶ月連続で減少した。求職者全体では13ヶ月連続の減少となった。

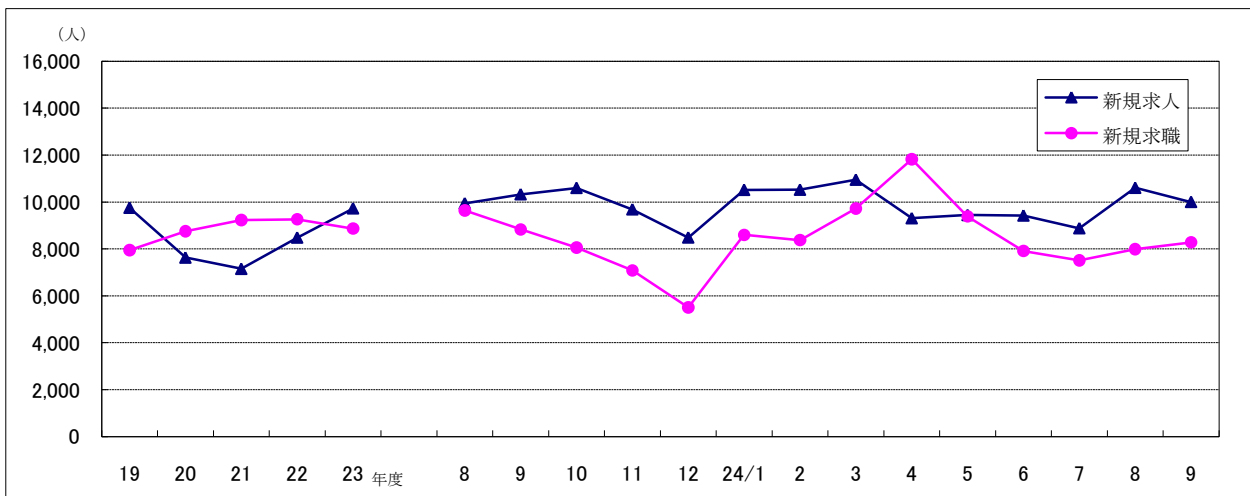
離職者のうち定年退職者は84人で前年同月に比べ5.6%の減少、事業主都合離職者は1,094人で同17.6%減少したが、自己都合退職者は2,428人で13ヶ月ぶりに増加した。離職者全体では3,732人で4.8%の減少となった。

### ○就職動向

就職件数は3,165人で、対前年同月比8.7%減少した。

新規求職者に対する就職件数の割合(就職率)は38.2%となり、前年同月に比べ1.0ポイント下回った。

## 新規求人数・新規求職者数の年度別及び月別推移(パートを含む)



新規求人数(原数値)が、前年同月比で2ヶ月ぶりの減少となった。

(注) 文中の正社員有効求人倍率は正社員の月間有効求人数をパートタイムを除く常用の月間有効求職者数で除して算出しているが、パートタイムを除く常用の有効求職者には派遣労働者や契約社員を希望する者も含まれるため、厳密な意味での正社員有効求人倍率より低い値となる。また産業分類は、平成19年11月改定「日本標準産業分類」に基づくものである。(第5表産業別・規模別新規求人状況も同様である。)

第1表 職業紹介状況総括

項 目		24年 9月	24年 8月	23年 9月	前月比 (%・ポイント)	前年同月比 (%・ポイント)	
一 般 ( パ ー ト を 含 む )	① 新規求職申込件数	8,280	7,990	8,829	3.6	▲ 6.2	
	② 月間有効求職者数	38,682	38,592	40,906	0.2	▲ 5.4	
	③ 新規求人数	10,002	10,603	10,328	▲ 5.7	▲ 3.2	
	④ 月間有効求人数	26,234	25,101	25,230	4.5	4.0	
	⑤ 紹介件数	14,309	13,642	14,760	4.9	▲ 3.1	
	⑥ 就職件数	3,165	2,757	3,466	14.8	▲ 8.7	
	⑦ 有効求人倍率	原数値	0.68	0.65	0.62	0.03	0.06
		季節調整値	0.67	0.68	0.61	▲ 0.01	—
	⑧ 新規求人倍率	原数値	1.21	1.33	1.17	▲ 0.12	0.04
		季節調整値	1.15	1.29	1.12	▲ 0.14	—
	⑨ 充足数	3,095	2,717	3,362	13.9	▲ 7.9	
	就職率 (⑥/①×100)	38.2	34.5	39.3	3.7	▲ 1.1	
充足率 (⑨/③×100)	30.9	25.6	32.6	5.3	▲ 1.7		
一 般 ( 除 パ ー ト )	① 新規求職申込件数	5,891	5,844	6,256	0.8	▲ 5.8	
	② 月間有効求職者数	27,913	27,955	29,750	▲ 0.2	▲ 6.2	
	③ 新規求人数	6,184	6,855	6,334	▲ 9.8	▲ 2.4	
	④ 月間有効求人数	16,685	15,691	16,187	6.3	3.1	
	⑤ 紹介件数	10,505	10,192	10,902	3.1	▲ 3.6	
	⑥ 就職件数	2,133	1,744	2,233	22.3	▲ 4.5	
	⑦ 充足数	2,110	1,697	2,174	24.3	▲ 2.9	
	就職率 (⑥/①×100)	36.2	29.8	35.7	6.4	0.5	
	充足率 (⑦/③×100)	34.1	24.8	34.3	9.4	▲ 0.2	
常 用	① 新規求職申込件数	5,853	5,602	6,229	4.5	▲ 6.0	
	② 月間有効求職者数	27,680	27,484	29,582	0.7	▲ 6.4	
	③ 新規求人数	5,351	5,529	5,357	▲ 3.2	▲ 0.1	
	④ 月間有効求人数	14,244	13,525	13,700	5.3	4.0	
	⑤ 就職件数	1,960	1,642	2,048	19.4	▲ 4.3	
パ ー ト	① 新規求職申込件数	2,389	2,146	2,573	11.3	▲ 7.2	
	② 月間有効求職者数	10,769	10,637	11,156	1.2	▲ 3.5	
	③ 新規求人数	3,818	3,748	3,994	1.9	▲ 4.4	
	④ 月間有効求人数	9,549	9,410	9,043	1.5	5.6	
	⑤ 就職件数	1,032	1,013	1,233	1.9	▲ 16.3	
	⑥ 充足数	985	1,020	1,188	▲ 3.4	▲ 17.1	
	就職率 (⑤/①×100)	43.2	47.2	47.9	▲ 4.0	▲ 4.7	
	充足率 (⑥/③×100)	25.8	27.2	29.7	▲ 1.4	▲ 3.9	
正 社 員	① 新規求人数	3,846	3,923	3,694	▲ 2.0	4.1	
	② 有効求人数	10,460	9,941	9,532	5.2	9.7	
	③ 紹介件数	6,877	6,838	7,013	0.6	▲ 1.9	
	④ 就職件数	1,285	1,191	1,272	7.9	1.0	
	⑤ 有効求人倍率	0.38	0.36	0.32	0.02	0.06	
	⑥ 充足数	1,279	1,163	1,232	10.0	3.8	

※ 常用にはパートは含まない。 正社員有効求人倍率(正社員②/常用②)は原数値

第2表 安定所別有効求人倍率の推移(原数値) <パートを含む>

年 度	熊本	上益城	八代	菊池	玉名	天草	球磨	宇城	阿蘇	水俣	県計
19年度	1.02	0.60	0.68	0.72	0.80	0.42	0.51	0.63	0.90	0.36	0.79
20年度	0.68	0.47	0.53	0.47	0.59	0.39	0.36	0.43	0.63	0.32	0.55
21年度	0.49	0.33	0.34	0.33	0.32	0.33	0.27	0.27	0.46	0.27	0.38
22年度	0.60	0.44	0.41	0.54	0.45	0.42	0.39	0.41	0.54	0.35	0.51
23年度	0.71	0.54	0.56	0.73	0.61	0.48	0.47	0.53	0.70	0.55	0.63
23年 9月	0.70	0.50	0.53	0.69	0.58	0.46	0.48	0.49	0.68	0.51	0.62
10月	0.71	0.54	0.58	0.76	0.65	0.46	0.45	0.56	0.73	0.56	0.65
11月	0.78	0.63	0.64	0.83	0.70	0.54	0.50	0.63	0.72	0.58	0.71
12月	0.81	0.63	0.67	0.87	0.72	0.59	0.51	0.69	0.75	0.58	0.74
24年 1月	0.86	0.63	0.63	0.86	0.68	0.61	0.52	0.62	0.72	0.58	0.75
2月	0.85	0.67	0.60	0.90	0.69	0.63	0.55	0.64	0.74	0.59	0.76
3月	0.82	0.64	0.64	0.84	0.69	0.59	0.55	0.57	0.82	0.58	0.73
4月	0.68	0.58	0.54	0.70	0.63	0.48	0.47	0.51	0.72	0.49	0.62
5月	0.65	0.49	0.50	0.65	0.59	0.44	0.46	0.51	0.77	0.56	0.59
6月	0.64	0.53	0.52	0.66	0.57	0.47	0.51	0.53	0.76	0.56	0.60
7月	0.66	0.54	0.48	0.63	0.59	0.50	0.51	0.50	0.87	0.57	0.60
8月	0.74	0.53	0.51	0.69	0.60	0.53	0.50	0.56	0.84	0.59	0.65
9月	0.76	0.54	0.52	0.72	0.67	0.57	0.52	0.63	0.79	0.61	0.68

第3表 全国・九州・熊本県雇用情勢指数(パートを含む)

年度	完全失業率			有効求人倍率			うちパート		新規求人倍率			就職率(%)		
	全国	失業者数 (万人)	九州	全国	九州	熊本	全国	熊本	全国	九州	熊本	全国	九州	熊本
19年度	3.8	255	—	1.02	0.71	0.79	1.40	0.99	1.47	1.07	1.23	31.8	32.5	33.8
20年度	4.1	275	—	0.77	0.54	0.55	1.13	0.81	1.08	0.82	0.87	26.7	29.4	30.6
21年度	5.2	343	—	0.45	0.39	0.38	0.73	0.62	0.79	0.70	0.77	26.1	29.5	32.9
22年度	5.0	312	—	0.56	0.48	0.51	0.82	0.73	0.93	0.80	0.92	28.0	30.5	34.0
23年度	4.5	283	—	0.68	0.57	0.63	0.92	0.87	1.11	0.93	1.10	29.7	31.8	34.9
23年 9月	4.2	275	5.2	0.67	0.56	0.61	0.91	0.80	1.11	0.95	1.12	32.6	34.0	39.3
10月	4.4	288	5.1	0.68	0.57	0.62	0.92	0.83	1.12	0.95	1.14	32.3	35.6	38.5
11月	4.5	280		0.69	0.59	0.66	0.93	0.89	1.16	0.94	1.15	34.3	37.1	40.1
12月	4.5	275		0.71	0.60	0.67	0.95	0.94	1.18	1.02	1.18	34.4	38.6	46.9
24年 1月	4.6	291	4.8	0.73	0.61	0.69	0.98	0.96	1.20	0.99	1.22	23.5	25.6	28.6
2月	4.5	289		0.75	0.62	0.68	1.00	0.97	1.27	1.07	1.21	28.5	30.8	34.3
3月	4.5	307		0.76	0.63	0.69	1.03	1.03	1.19	1.04	1.22	33.6	36.6	38.0
4月	4.6	315	5.2	0.79	0.65	0.67	1.07	0.96	1.28	1.05	1.13	27.4	29.3	29.9
5月	4.4	297		0.81	0.66	0.65	1.10	0.93	1.35	1.10	1.11	31.7	34.5	35.2
6月	4.3	288		0.82	0.68	0.67	1.12	0.94	1.32	1.13	1.23	35.0	38.1	40.7
7月	4.3	288	5.0	0.83	0.67	0.66	1.13	0.92	1.31	1.07	1.13	34.4	37.2	40.1
8月	4.2	277		0.83	0.69	0.68	1.12	0.93	1.33	1.16	1.29	31.4	33.6	34.5
9月	4.2	275		0.81	0.67	0.67	1.10	0.88	1.24	1.03	1.15	32.8	34.9	38.2

各年度は原数値、各月は季節調整値、月次の失業者数・就職率は原数値  
 平成23年12月以前の季節調整値は新季節指数により改訂されている。  
 ※ 完全失業者率・失業者数は、「労働力調査」(総務省統計局)より引用

第4表 職業紹介状況（パートを含む）

	① 新規求職 申込件数	② 月間有効 求職者数	③ 新規 求人数	④ 月間有効 求人数	⑤ 紹介件数	⑥ 就職件数	県外への 就職件 数	保 受給者の 就職件 数	就職率 (⑥/①×100) (%・ポイント)
19年度平均	7,949	33,170	9,754	26,160	11,447	2,690	280	662	33.8
20年度平均	8,755	35,757	7,630	19,693	13,989	2,683	232	656	30.6
21年度平均	9,229	43,706	7,151	16,534	18,614	3,037	231	826	32.9
22年度平均	9,263	40,552	8,484	20,527	16,228	3,152	236	719	34.0
23年度平均	8,868	39,108	9,727	24,811	14,297	3,096	244	722	34.9
23年 9月	8,829	40,906	10,328	25,230	14,760	3,466	304	782	39.3
10月	8,060	39,444	10,599	25,641	13,484	3,101	259	766	38.5
11月	7,086	36,180	9,685	25,759	12,386	2,843	246	685	40.1
12月	5,504	33,196	8,487	24,636	9,284	2,583	205	625	46.9
24年 1月	8,600	33,671	10,516	25,232	13,213	2,460	199	624	28.6
2月	8,377	35,295	10,523	26,724	14,896	2,873	247	672	34.3
3月	9,722	38,377	10,949	28,042	18,188	3,693	272	780	38.0
4月	11,824	41,508	9,307	25,824	15,231	3,538	302	715	29.9
5月	9,386	42,058	9,444	24,850	15,894	3,302	287	789	35.2
6月	7,912	40,701	9,422	24,290	14,620	3,221	301	856	40.7
7月	7,512	39,175	8,881	23,621	13,455	3,012	262	803	40.1
8月	7,990	38,592	10,603	25,101	13,642	2,757	266	740	34.5
9月	<b>8,280</b>	<b>38,682</b>	<b>10,002</b>	<b>26,234</b>	<b>14,309</b>	<b>3,165</b>	<b>291</b>	<b>795</b>	<b>38.2</b>
前月比	3.6	0.2	▲ 5.7	4.5	4.9	14.8	9.4	7.4	3.7
前年同月比	▲ 6.2	▲ 5.4	▲ 3.2	4.0	▲ 3.1	▲ 8.7	▲ 4.3	1.7	▲ 1.1
熊 本	3,220	15,113	4,160	11,530	6,083	1,062	101	279	33.0
(上益城)	402	1,809	373	971	524	111	7	29	27.6
八 代	725	3,365	730	1,744	1,299	335	24	77	46.2
菊 池	1,136	5,303	1,445	3,810	1,799	377	17	112	33.2
玉 名	820	3,725	1,017	2,491	1,474	348	78	80	42.4
天 草	433	2,180	470	1,233	716	235	9	55	54.3
球 磨	414	1,963	433	1,013	604	182	18	40	44.0
宇 城	616	3,024	813	1,902	1,179	283	17	75	45.9
阿 蘇	271	1,103	294	872	305	114	6	22	42.1
水 俣	243	1,097	267	668	326	118	14	26	48.6

第5表 産業別・規模別新規求人状況

産業別・規模別	24年9月			24年8月	前年同月	対前月比	対前年同月比
	うちパートを除く	うちパート					
A・B 農、林、漁業	400	289	111	228	369	75.4	8.4
C 鉱業、採石業、砂利採取業	11	11	0	4	1	175.0	1000.0
D 建設業	565	535	30	637	604	▲ 11.3	▲ 6.5
E 製造業	864	617	247	934	867	▲ 7.5	▲ 0.3
食料品製造業	268	123	145	276	292	▲ 2.9	▲ 8.2
飲料・たばこ・飼料製造業	13	10	3	15	12	▲ 13.3	8.3
繊維工業	35	25	10	40	62	▲ 12.5	▲ 43.5
木材・木製品製造業	16	15	1	24	20	▲ 33.3	▲ 20.0
家具・装備品製造業	8	8	0	8	5	0.0	60.0
パルプ・紙・紙加工品製造業	16	10	6	1	6	1500.0	166.7
印刷・同関連業	42	25	17	21	26	100.0	61.5
化学工業	10	8	2	25	16	▲ 60.0	▲ 37.5
石油製品・石炭製品製造業	0	0	0	0	0	—	—
プラスチック製品製造業	19	13	6	58	15	▲ 67.2	26.7
ゴム製品製造業	0	0	0	3	2	—	—
窯業・土石製品製造業	24	20	4	20	8	20.0	200.0
鉄鋼業	4	4	0	1	7	300.0	▲ 42.9
非鉄金属製造業	3	3	0	0	0	—	—
金属製品製造業	44	38	6	89	63	▲ 50.6	▲ 30.2
はん用機械器具製造業	20	14	6	18	22	11.1	▲ 9.1
生産用機械器具製造業	15	13	2	33	25	▲ 54.5	▲ 40.0
業務用機械器具製造業	4	3	1	8	8	▲ 50.0	▲ 50.0
電子部品・デバイス・電子回路製造業	192	174	18	128	88	50.0	118.2
電気機械器具製造業	61	45	16	36	49	69.4	24.5
情報通信機械器具製造業	6	4	2	3	13	100.0	▲ 53.8
輸送用機械器具製造業	42	41	1	97	106	▲ 56.7	▲ 60.4
その他の製造業	22	21	1	30	22	▲ 26.7	0.0
F 電気・ガス・熱供給・水道業	9	8	1	4	9	125.0	0.0
G 情報通信業	183	168	15	359	174	▲ 49.0	5.2
H 運輸業、郵便業	601	487	114	485	515	23.9	16.7
I 卸売業、小売業	1,329	632	697	1,364	1,638	▲ 2.6	▲ 18.9
J 金融業、保険業	60	34	26	37	89	62.2	▲ 32.6
K 不動産業、物品賃貸業	105	66	39	80	106	31.3	▲ 0.9
L 学術研究、専門・技術サービス業	348	256	92	280	326	24.3	6.7
M 宿泊業、飲食サービス業	1,014	208	806	818	1,024	24.0	▲ 1.0
N 生活関連サービス業、娯楽業	405	247	158	466	454	▲ 13.1	▲ 10.8
O 教育、学習支援業	87	32	55	73	74	19.2	17.6
P 医療、福祉	2,497	1,583	914	2,653	2,263	▲ 5.9	10.3
Q 複合サービス事業	57	38	19	88	81	▲ 35.2	▲ 29.6
R サービス業(他に分類されないもの)	1,261	872	389	1,929	1,467	▲ 34.6	▲ 14.0
S・T 公務、その他	206	101	105	164	267	25.6	▲ 22.8
合計	10,002	6,184	3,818	10,603	10,328	▲ 5.7	▲ 3.2
29人以下	6,937	4,269	2,668	6,730	6,858	3.1	1.2
30～99人	1,970	1,123	847	2,028	2,246	▲ 2.9	▲ 12.3
100～299人	722	538	184	1,012	815	▲ 28.7	▲ 11.4
300～499人	120	79	41	185	161	▲ 35.1	▲ 25.5
500～999人	214	165	49	596	180	▲ 64.1	18.9
1,000人以上	39	10	29	52	68	▲ 25.0	▲ 42.6

主要産業における対前年同月比の推移

主要産業別	対前年同月比						
	3月	4月	5月	6月	7月	8月	9月
D 建設業	21.5	27.6	1.1	▲ 4.9	▲ 10.4	16.0	▲ 6.5
E 製造業	▲ 33.4	0.1	0.0	▲ 29.5	▲ 28.8	▲ 10.7	▲ 0.3
H 運輸業、郵便業	0.0	21.0	6.0	10.9	22.5	10.5	16.7
I 卸売業、小売業	▲ 1.2	▲ 15.0	2.2	5.3	▲ 0.6	▲ 5.5	▲ 18.9
M 宿泊業、飲食サービス業	13.1	23.7	▲ 14.6	22.8	34.6	16.4	▲ 1.0
P 医療、福祉	9.2	▲ 4.9	23.8	20.9	10.6	9.9	10.3
R サービス業(他に分類されないもの)	▲ 11.6	20.9	42.8	▲ 10.6	▲ 26.8	18.9	▲ 14.0
産業別合計(求人合計)	▲ 2.8	1.3	13.9	2.4	▲ 1.4	6.6	▲ 3.2

第6表 雇用保険適用給付状況

	雇用保険適用状況						雇用保険給付状況			
	一般・高年齢・特例・短時間労働						基本手当等			
	適用事業所	被保険者	資格取得	資格喪失	うち事業主の都合	離職票交付	受給資格決定	初回受給者	受給者実人員	支給総額(千円)
19年度平均	29,170	424,677	8,208	7,290	836	4,979	2,874	2,436	10,579	1,172,246
20年度平均	29,066	429,133	7,336	7,712	1,467	5,617	3,364	2,911	11,618	1,289,112
21年度平均	29,283	424,738	7,217	6,907	1,224	5,208	3,241	2,974	15,250	1,732,858
22年度平均	29,519	433,200	8,051	7,004	744	5,022	2,641	2,266	10,715	1,182,270
23年度平均	29,574	441,601	7,875	7,265	705	5,443	2,720	2,291	10,053	1,092,619
23年 9月	29,482	441,585	6,801	6,679	643	5,089	2,597	2,263	10,778	1,213,838
10月	29,548	442,079	7,408	7,133	693	5,413	2,725	2,080	10,414	1,088,901
11月	29,567	443,586	7,043	5,674	514	4,097	2,255	2,228	10,009	1,150,723
12月	29,606	444,744	6,306	5,131	473	3,743	1,709	1,744	9,411	1,000,172
24年 1月	29,627	443,802	5,771	6,691	577	5,112	2,470	1,826	9,373	1,072,140
2月	29,497	444,231	6,443	5,850	417	4,277	2,193	2,124	9,031	969,020
3月	29,459	443,178	6,577	6,963	613	5,211	2,343	1,757	8,608	966,375
4月	29,500	438,857	12,946	17,731	1,466	14,064	5,003	2,824	9,368	951,576
5月	29,573	445,409	13,854	7,247	760	5,156	4,332	4,249	11,256	1,310,940
6月	29,606	446,361	7,315	6,503	623	4,578	2,453	2,144	10,789	1,167,496
7月	29,662	446,191	7,020	6,995	604	5,286	2,559	2,461	11,391	1,228,116
8月	29,696	446,222	6,753	6,305	585	4,784	2,634	2,703	11,351	1,293,576
9月	<b>29,553</b>	<b>445,908</b>	<b>6,100</b>	<b>6,399</b>	<b>533</b>	<b>4,749</b>	<b>2,425</b>	<b>2,031</b>	<b>10,583</b>	<b>1,118,093</b>
前月比	▲ 0.5	▲ 0.1	▲ 9.7	1.5	▲ 8.9	▲ 0.7	▲ 7.9	▲ 24.9	▲ 6.8	▲ 13.6
前年同月比	0.2	1.0	▲ 10.3	▲ 4.2	▲ 17.1	▲ 6.7	▲ 6.6	▲ 10.3	▲ 1.8	▲ 7.9
熊本	12,021	203,422	3,056	3,179	175	2,343	826	725	3,715	398,254
(上益城)	1,365	23,145	391	407	31	264	141	98	533	57,106
八代	2,492	29,332	380	386	43	300	231	173	999	103,562
菊池	3,590	61,343	775	811	92	577	386	321	1,539	166,176
玉名	2,269	32,768	355	436	48	368	256	171	1,000	104,713
天草	2,173	23,498	252	223	27	171	113	95	601	60,427
球磨	1,663	20,447	245	285	35	190	130	104	609	60,518
宇城	1,998	28,499	398	384	34	309	180	170	853	89,105
阿蘇	1,193	12,606	124	170	31	132	86	101	377	39,472
水俣	789	10,848	124	118	17	95	70	68	345	36,921
運輸支局	-	-	-	-	-	-	6	5	12	1,833

(注) 基本手当等：基本手当＋高年齢求職者給付

運輸支局：九州地方運輸局熊本運輸支局三角庁舎にて雇用保険受給手続

都道府県別有効求人倍率：季節調整値（パートを含む）

平成24年 9月 全国平均 0.81 倍

