



ひと、くらし、みらいのために

厚生労働省 熊本労働局

Press Release

公表日 平成28年7月1日(金)

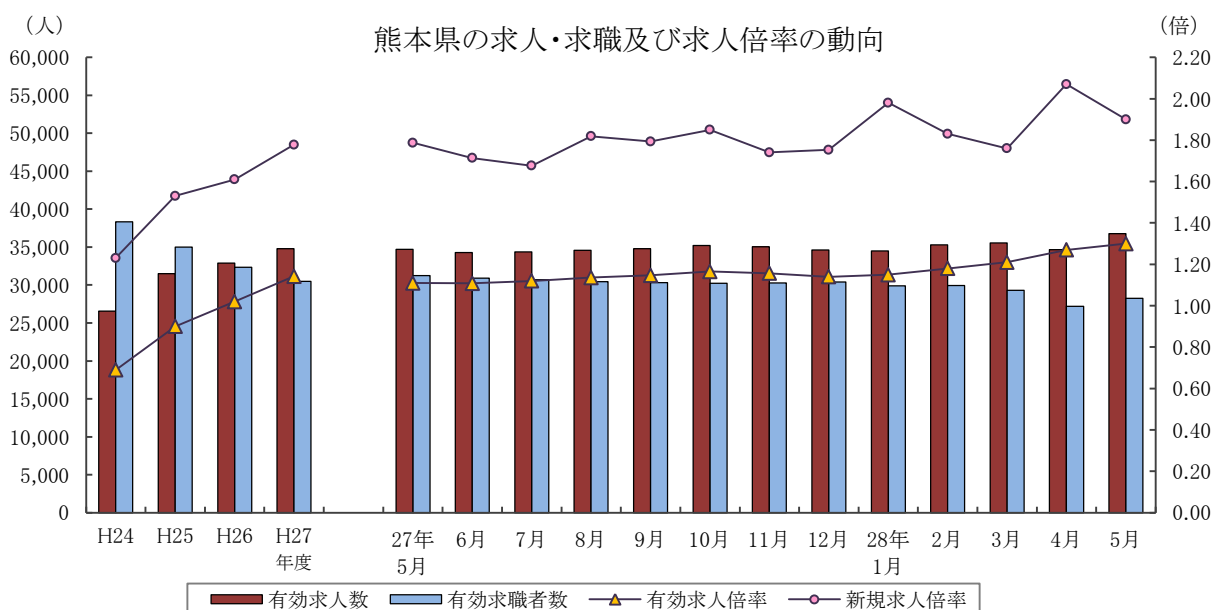
職業安定部 職業安定課

課長 田島 浄嗣
地方労働市場情報官 古川 雅晴

TEL:096-211-1703 FAX:096-323-3663

一般職業紹介状況（平成28年5月分）

- ❖ 平成28年5月の有効求人倍率は1.30倍で、前月に比べて0.03ポイント上昇。
- ❖ 平成28年5月の新規求人倍率は1.90倍で、前月に比べて0.17ポイント減少。



	有効求人人数	有効求職者数	有効求人倍率		新規求人倍率		完全失業率 (%)	完全失業者数 (万人)
	熊本県	熊本県	熊本県	全国	熊本県	全国	全国	全国
24年度	26,545	38,349	0.69	0.82	1.23	1.32	4.3	280
25年度	31,486	34,989	0.90	0.97	1.53	1.53	3.9	256
26年度	32,888	32,355	1.02	1.11	1.61	1.69	3.5	233
27年度	34,797	30,476	1.14	1.23	1.78	1.86	3.3	218
27年 10月	35,228	30,225	1.17	1.24	1.85	1.86	3.2	208
11月	35,041	30,290	1.16	1.26	1.74	1.90	3.3	209
12月	34,622	30,378	1.14	1.27	1.75	1.90	3.3	204
28年 1月	34,480	29,888	1.15	1.28	1.98	2.07	3.2	211
2月	35,291	29,938	1.18	1.28	1.83	1.92	3.3	213
3月	35,550	29,301	1.21	1.30	1.76	1.90	3.2	216
4月	34,657	27,183	1.27	1.34	2.07	2.06	3.2	224
5月	36,786	28,256	1.30	1.36	1.90	2.09	3.2	216

各年度は原数値(平均値)、各月は季節調整値、月次の完全失業者数は原数値
 平成27年12月以前の季節調整値は新季節指数により改訂されている。
 ※ 完全失業者率・失業者数は、「労働力調査」(総務省統計局)より引用

I 労働市場の概況

【平成28年5月の県内の概況】

前年同月比(原数値)で、新規求職者数は熊本地震の影響で4月の雇用保険受給手続きが5月に一部がずれた影響から6か月ぶりに増加、新規求人数は2か月ぶりに増加しました。また、有効求職者数は39か月連続で減少、有効求人数は、先月は熊本地震の影響を受け76か月ぶりの減少しましたが今回は増加に転じました。

新規求人数の主要産業別では、建設業・宿泊業・飲食サービス業、運輸業・郵便業、サービス業(他に分類されないもの)、卸売業・小売業、医療・福祉は増加しましたが、製造業で減少しました。

○求人倍率の動向

5月の有効求人数(季節調整値)は前月比6.1%増加の36,786人で、2か月ぶりの増加となりました。

一方、有効求職者数(同)は前月比3.9%増加の28,256人で、3か月ぶりの増加となりました。

この結果、求職者1人当たりの有効求人数の割合を示す有効求人倍率(季節調整値)は、前月より0.03ポイント上昇し、1.30倍となりました。

また、正社員における有効求人倍率(原数値)は0.69倍で、前年同月より0.13ポイント上昇しました。

○求人動向

新規求人数(原数値)は前年同月比18.5%増加の13,572人で、2か月ぶりの増加となりました。

うち、一般フルタイム求人は同24.5%増加の8,481人で2か月ぶりの増加、一般パートタイム求人は同9.8%増加の5,091人で2か月ぶりの増加となりました。

これを主要産業別にみると、建設業(同64.5%増)、宿泊業・飲食サービス業(同23.6%増)、運輸業・郵便業(同19.3%増)、サービス業(他に分類されないもの)(同17.4%増)、医療・福祉(同12.9%増)、卸売業・小売業(同14.0%増)は増加となり、製造業(同21.5%減)で減少となりました。

○求職動向

新規求職者(原数値)は、前年同月比16.4%増加の8,213人で、6か月ぶりの増加となりました。

うち、一般フルタイム求職者は同14.8%増の5,383人で6か月ぶりの増加、一般パートタイム求職者は同19.6%増の2,830人で3か月ぶりの増加となりました。

新規常用求職者(パートを含む)を態様別にみると、前年同月比で、在職者は0.8%増加の1,557人で2か月ぶりの増加、離職者は25.9%増加の5,853人で6か月ぶりの増加、無業者は8.4%減少の749人で56か月連続の減少となりました。

また、離職者のうち、事業主都合離職者は65.1%増加の2,042人で6か月ぶりの増加、自己都合退職は10.1%増加の3,489人で3か月ぶりの増加となりました。

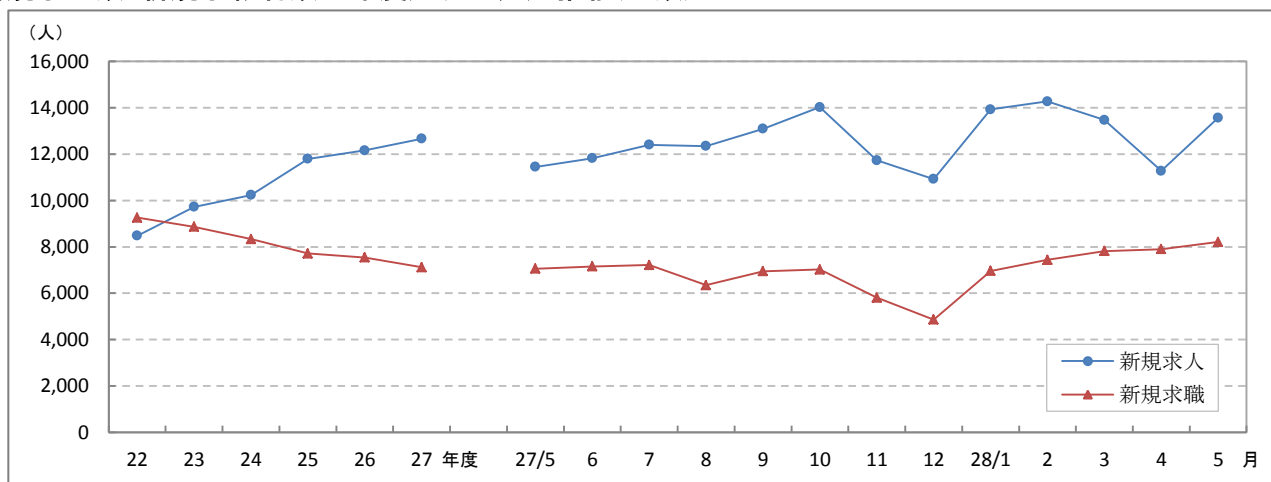
新規常用求職者(パートを含む)全体では、16.4%増加の8,159人で6か月ぶりの増加となりました。

○就職動向

就職件数は2,613人で、前年同月比15.5%減となり2か月連続の減少となりました。

新規求職者に対する就職件数の割合(就職率)は31.8%となり、前年同月を12.0ポイント下回りました。

新規求人数・新規求職者数の年度別及び月別推移(全数)



(注) 文中の正社員有効求人倍率は正社員の月間有効求人数をパートタイムを除く常用の月間有効求職者数で除して算出しているが、パートタイムを除く常用の有効求職者には派遣労働者や契約社員を希望する者も含まれるため、厳密な意味での正社員有効求人倍率より低い値となる。また、産業分類は、平成25年10月改定「日本標準産業分類」に基づくものである。(第5表産業別・規模別新規求人状況も同様である。)

第1表 職業紹介状況 総括

項目		28年 5月	28年 4月	27年 5月	前月比 (%・ポイント)	前年同月比 (%・ポイント)	
全 数	① 新規求職申込件数	8,213	7,900	7,058	4.0	16.4	
	② 月間有効求職者数	30,720	29,825	33,904	3.0	▲ 9.4	
	③ 新規求人数	13,572	11,277	11,450	20.4	18.5	
	④ 月間有効求人数	35,072	34,858	32,631	0.6	7.5	
	⑤ 紹介件数	8,410	6,741	9,512	24.8	▲ 11.6	
	⑥ 就職件数	2,613	2,396	3,094	9.1	▲ 15.5	
	⑦ 有効求人倍率	原数値	1.14	1.17	0.96	▲ 0.03	0.18
		季節調整値	1.30	1.27	1.11	0.03	0.19
	⑧ 新規求人倍率	原数値	1.65	1.43	1.62	0.22	0.03
		季節調整値	1.90	2.07	1.79	▲ 0.17	0.11
	⑨ 充足数	2,559	2,398	3,068	6.7	▲ 16.6	
	就職率 (⑥/①×100)	31.8	30.3	43.8	1.5	▲ 12.0	
充足率 (⑨/③×100)	18.9	21.3	26.8	▲ 2.4	▲ 7.9		
一 般 フ ル タ イ ム	① 新規求職申込件数	5,383	5,099	4,691	5.6	14.8	
	② 月間有効求職者数	20,041	19,639	22,529	2.0	▲ 11.0	
	③ 新規求人数	8,481	6,887	6,814	23.1	24.5	
	④ 月間有効求人数	21,463	21,117	19,164	1.6	12.0	
	⑤ 紹介件数	5,757	4,741	6,580	21.4	▲ 12.5	
	⑥ 就職件数	1,601	1,401	1,807	14.3	▲ 11.4	
	⑦ 充足数	1,561	1,399	1,780	11.6	▲ 12.3	
	就職率 (⑥/①×100)	29.7	27.5	38.5	2.2	▲ 8.8	
	充足率 (⑦/③×100)	18.4	20.3	26.1	▲ 1.9	▲ 7.7	
常 用	① 新規求職申込件数	5,338	5,081	4,656	5.1	14.6	
	② 月間有効求職者数	19,946	19,544	22,425	2.1	▲ 11.1	
	③ 新規求人数	7,229	5,859	5,878	23.4	23.0	
	④ 月間有効求人数	18,356	17,900	16,845	2.5	9.0	
	⑤ 就職件数	1,512	1,324	1,692	14.2	▲ 10.6	
一 般 パ ー ト タ イ ム	① 新規求職申込件数	2,830	2,801	2,367	1.0	19.6	
	② 月間有効求職者数	10,679	10,186	11,375	4.8	▲ 6.1	
	③ 新規求人数	5,091	4,390	4,636	16.0	9.8	
	④ 月間有効求人数	13,609	13,741	13,467	▲ 1.0	1.1	
	⑤ 就職件数	1,012	995	1,287	1.7	▲ 21.4	
	⑥ 充足数	998	999	1,288	▲ 0.1	▲ 22.5	
	就職率 (⑤/①×100)	35.8	35.5	54.4	0.3	▲ 18.6	
	充足率 (⑥/③×100)	19.6	22.8	27.8	▲ 3.2	▲ 8.2	
正 社 員	① 新規求人数	5,483	4,481	4,356	22.4	25.9	
	② 有効求人数	13,840	13,297	12,646	4.1	9.4	
	③ 紹介件数	4,183	3,421	4,829	22.3	▲ 13.4	
	④ 就職件数	1,180	997	1,263	18.4	▲ 6.6	
	⑤ 有効求人倍率	0.69	0.68	0.56	0.01	0.13	
	⑥ 充足数	1,157	997	1,247	16.0	▲ 7.2	

※ 常用には常用的パートタイムを含まない。 正社員有効求人倍率(正社員②/常用②)は原数値

第2表 安定所別有効求人倍率の推移 全数 <原数値>

年度	熊本	上益城	八代	菊池	玉名	天草	球磨	宇城	阿蘇	水俣	局計
23年度	0.71	0.54	0.56	0.73	0.61	0.48	0.47	0.53	0.70	0.55	0.63
24年度	0.76	0.56	0.56	0.76	0.68	0.57	0.53	0.62	0.83	0.66	0.69
25年度	0.90	0.71	0.84	1.21	0.83	0.74	0.63	0.86	1.11	0.85	0.90
26年度	0.99	0.81	1.02	1.42	0.87	0.76	0.77	1.06	1.14	0.96	1.02
27年度	1.18	0.84	1.12	1.45	0.97	0.85	0.91	1.21	1.09	1.13	1.14
27年 5月	0.94	0.75	0.95	1.33	0.86	0.71	0.76	1.08	0.83	0.94	0.96
6月	0.96	0.75	0.91	1.38	0.86	0.74	0.79	1.07	0.87	1.02	0.98
7月	1.04	0.79	0.94	1.35	0.85	0.75	0.80	1.13	0.93	1.13	1.02
8月	1.16	0.76	0.99	1.43	0.91	0.77	0.83	1.14	1.02	1.13	1.09
9月	1.21	0.77	1.10	1.54	0.97	0.84	0.86	1.17	1.13	1.14	1.16
10月	1.26	0.79	1.17	1.64	1.04	0.91	0.88	1.18	1.19	1.18	1.21
11月	1.28	0.85	1.25	1.64	1.09	0.96	1.03	1.24	1.16	1.18	1.25
12月	1.29	0.94	1.39	1.55	1.06	0.99	1.03	1.38	1.22	1.35	1.27
28年 1月	1.34	1.01	1.31	1.38	1.09	1.00	1.00	1.40	1.38	1.37	1.28
2月	1.40	1.04	1.30	1.44	1.10	0.98	1.09	1.39	1.33	1.29	1.31
3月	1.36	1.00	1.31	1.39	1.08	0.95	1.09	1.40	1.36	1.14	1.28
4月	1.25	1.01	1.16	1.29	0.94	0.80	1.01	1.29	1.31	1.10	1.17
5月	1.24	0.95	1.14	1.22	0.97	0.78	1.01	1.28	0.97	1.05	1.14

第3表 全国・九州・熊本県雇用情勢指数 全数

年度	完全失業率			有効求人倍率					新規求人倍率			就職率(%)		
	全国	失業者数 (万人)	九州	全国	九州	熊本	うち一般パート		全国	九州	熊本	全国	九州	熊本
23年度	4.5	298	—	0.68	0.57	0.63	0.92	0.87	1.11	0.93	1.10	29.7	31.8	34.9
24年度	4.3	280	—	0.82	0.67	0.69	1.12	0.98	1.32	1.10	1.23	31.6	34.5	37.2
25年度	3.9	256	—	0.97	0.78	0.90	1.28	1.20	1.53	1.24	1.53	33.2	36.5	40.0
26年度	3.5	233	—	1.11	0.92	1.02	1.41	1.31	1.69	1.40	1.61	33.4	36.8	39.4
27年度	3.3	218	—	1.23	1.05	1.14	1.57	1.38	1.86	1.57	1.78	33.5	37.4	40.1
27年 5月	3.3	224	3.8	1.18	1.00	1.11	1.50	1.37	1.78	1.50	1.79	34.4	38.5	43.8
6月	3.4	224		1.19	1.01	1.11	1.51	1.33	1.79	1.51	1.71	36.1	40.5	42.0
7月	3.3	222		1.21	1.03	1.12	1.54	1.37	1.82	1.55	1.68	35.6	39.4	40.0
8月	3.4	225	3.8	1.22	1.03	1.14	1.57	1.34	1.84	1.52	1.82	32.7	36.4	39.0
9月	3.4	227		1.23	1.05	1.15	1.58	1.37	1.83	1.58	1.79	34.4	37.0	40.4
10月	3.2	208		1.24	1.07	1.17	1.59	1.36	1.86	1.62	1.85	33.9	38.5	41.3
11月	3.3	209	4.0	1.26	1.08	1.16	1.60	1.38	1.90	1.57	1.74	37.1	40.5	43.4
12月	3.3	204		1.27	1.09	1.14	1.61	1.35	1.90	1.64	1.75	35.7	41.8	46.4
28年 1月	3.2	211		1.28	1.08	1.15	1.62	1.41	2.07	1.71	1.98	25.6	28.8	30.0
2月	3.3	213	3.2	1.28	1.10	1.18	1.62	1.44	1.92	1.61	1.83	30.6	33.6	38.1
3月	3.2	216		1.30	1.12	1.21	1.63	1.49	1.90	1.61	1.76	39.5	45.2	51.0
4月	3.2	224		1.34	1.16	1.27	1.69	1.47	2.06	1.73	2.07	29.6	32.9	30.3
5月	3.2	216		1.36	1.18	1.30	1.71	1.45	2.09	1.79	1.90	34.0	38.2	31.8

各年度は原数値(平均値)、各月は季節調整値、月次の失業者数・就職率は原数値
 平成27年12月以前の季節調整値は新季節指数により改訂されている。
 ※ 完全失業者率・失業者数は、「労働力調査」(総務省統計局)より引用

第4表 職業紹介状況 全数

	①	②	③	④	⑤	⑥		就職率 (⑥/①× 100) (%・ポイント)	
	新規求職 申込件数	月間有効 求職者数	新規 求人数	月間有効 求人数	紹介件数	就職件数	県外への 就職件数		雇用保険 受給者の 就職件数
23年度平均	8,868	39,108	9,727	24,811	14,297	3,096	244	722	34.9
24年度平均	8,339	38,349	10,237	26,545	13,804	3,105	272	782	37.2
25年度平均	7,717	34,989	11,796	31,486	12,079	3,088	293	791	40.0
26年度平均	7,543	32,355	12,161	32,888	10,451	2,971	274	759	39.4
27年度平均	7,124	30,476	12,663	34,797	9,188	2,854	272	736	40.1
27年 5月	7,058	33,904	11,450	32,631	9,512	3,094	282	776	43.8
6月	7,159	33,111	11,823	32,440	9,723	3,006	287	847	42.0
7月	7,216	31,858	12,402	32,557	9,408	2,887	297	791	40.0
8月	6,349	30,558	12,346	33,352	8,317	2,478	268	680	39.0
9月	6,946	30,430	13,091	35,226	9,052	2,805	287	763	40.4
10月	7,027	30,358	14,023	36,879	9,063	2,900	289	771	41.3
11月	5,813	28,820	11,731	36,027	7,769	2,520	261	673	43.4
12月	4,864	26,561	10,925	33,815	6,203	2,258	246	608	46.4
28年 1月	6,960	26,890	13,931	34,332	8,176	2,091	183	572	30.0
2月	7,440	28,223	14,272	36,939	10,547	2,835	253	709	38.1
3月	7,820	30,036	13,472	38,337	11,075	3,990	330	856	51.0
4月	7,900	29,825	11,277	34,858	6,741	2,396	217	507	30.3
5月	8,213	30,720	13,572	35,072	8,410	2,613	251	683	31.8
前月比	4.0	3.0	20.4	0.6	24.8	9.1	15.7	34.7	1.5
前年同月比	16.4	▲ 9.4	18.5	7.5	▲ 11.6	▲ 15.5	▲ 11.0	▲ 12.0	▲ 12.0
熊 本	3,216	12,176	6,038	15,114	3,320	769	73	219	23.9
上益城	442	1,412	580	1,342	299	86	4	19	19.5
八 代	670	2,513	1,048	2,858	823	267	11	57	39.9
菊 池	1,131	4,344	2,074	5,312	1,146	364	24	87	32.2
玉 名	699	2,813	1,005	2,723	811	317	76	82	45.4
天 草	478	1,873	514	1,463	483	229	13	61	47.9
球 磨	384	1,513	578	1,532	421	176	20	55	45.8
宇 城	584	2,328	1,088	2,976	667	230	18	70	39.4
阿 蘇	400	971	359	940	251	91	6	18	22.8
水 俣	209	777	288	812	189	84	6	15	40.2

第5表 産業別・規模別新規求人状況

産業別・規模別	28年5月			28年4月	前年同月	対前月比	対前年同月比
	一般フル	一般パート					
A・B 農・林・漁業	200	109	91	219	152	▲ 8.7	31.6
C 鉱業、採石業、砂利採取業	3	2	1	4	1	▲ 25.0	200.0
D 建設業	1,148	1,095	53	813	698	41.2	64.5
E 製造業	991	744	247	926	1,262	7.0	▲ 21.5
食料品製造業	300	162	138	286	434	4.9	▲ 30.9
飲料・たばこ・飼料製造業	16	14	2	18	20	▲ 11.1	▲ 20.0
繊維工業	54	23	31	56	54	▲ 3.6	0.0
木材・木製品製造業	28	24	4	31	13	▲ 9.7	115.4
家具・装備品製造業	8	8	0	9	5	▲ 11.1	60.0
パルプ・紙・紙加工品製造業	9	8	1	11	8	▲ 18.2	12.5
印刷・同関連業	21	15	6	25	24	▲ 16.0	▲ 12.5
化学工業	22	19	3	7	16	214.3	37.5
石油製品・石炭製品製造業	1	1	0	0	0	—	—
プラスチック製品製造業	42	21	21	27	24	55.6	75.0
ゴム製品製造業	7	7	0	1	19	600.0	▲ 63.2
窯業・土石製品製造業	41	40	1	20	23	105.0	78.3
鉄鋼業	14	14	0	1	8	1300.0	75.0
非鉄金属製造業	5	0	5	3	4	66.7	25.0
金属製品製造業	87	81	6	84	175	3.6	▲ 50.3
はん用機械器具製造業	24	23	1	35	17	▲ 31.4	41.2
生産用機械器具製造業	51	50	1	56	98	▲ 8.9	▲ 48.0
業務用機械器具製造業	13	12	1	4	23	225.0	▲ 43.5
電子部品・デバイス・電子回路製造業	89	84	5	80	148	11.3	▲ 39.9
電気機械器具製造業	114	101	13	138	84	▲ 17.4	35.7
情報通信機械器具製造業	1	1	0	3	7	▲ 66.7	▲ 85.7
輸送用機械器具製造業	24	16	8	14	22	71.4	9.1
その他の製造業	20	20	0	17	36	17.6	▲ 44.4
F 電気・ガス・熱供給・水道業	6	4	2	2	2	200.0	200.0
G 情報通信業	225	179	46	165	193	36.4	16.6
H 運輸業、郵便業	649	517	132	426	544	52.3	19.3
I 卸売業、小売業	1,699	896	803	1,447	1,491	17.4	14.0
J 金融業、保険業	92	59	33	66	48	39.4	91.7
K 不動産業、物品賃貸業	156	86	70	83	98	88.0	59.2
L 学術研究、専門・技術サービス業	292	206	86	161	172	81.4	69.8
M 宿泊業、飲食サービス業	1,161	386	775	950	939	22.2	23.6
N 生活関連サービス業、娯楽業	641	362	279	499	474	28.5	35.2
O 教育、学習支援業	154	49	105	107	79	43.9	94.9
P 医療、福祉	3,595	2,130	1,465	3,177	3,183	13.2	12.9
Q 複合サービス事業	83	52	31	75	93	10.7	▲ 10.8
R サービス業(他に分類されないもの)	2,128	1,436	692	1,993	1,813	6.8	17.4
S・T 公務・その他	349	169	180	164	208	112.8	67.8
合計	13,572	8,481	5,091	11,277	11,450	20.4	18.5
29人以下	9,303	5,592	3,711	7,924	7,405	17.4	25.6
30～99人	2,842	1,853	989	2,224	2,554	27.8	11.3
100～299人	960	673	287	796	939	20.6	2.2
300～499人	191	173	18	177	284	7.9	▲ 32.7
500～999人	251	181	70	119	236	110.9	6.4
1,000人以上	25	9	16	37	32	▲ 32.4	▲ 21.9

主要産業における対前年同月比の推移

		11月	12月	28年1月	2月	3月	4月	5月
主要産業別	D 建設業	7.3	▲ 3.8	▲ 2.2	6.3	▲ 6.6	1.5	64.5
	E 製造業	21.3	▲ 2.0	▲ 2.8	▲ 1.1	9.6	▲ 10.4	▲ 21.5
	H 運輸業、郵便業	▲ 15.5	▲ 24.5	12.6	▲ 6.2	▲ 12.2	▲ 16.0	19.3
	I 卸売業、小売業	▲ 6.8	▲ 12.2	▲ 6.2	▲ 1.7	▲ 2.2	▲ 17.1	14.0
	M 宿泊業、飲食サービス業	▲ 8.9	27.9	6.3	25.7	7.1	▲ 4.9	23.6
	P 医療、福祉	▲ 6.9	5.1	0.9	2.2	3.5	▲ 7.6	12.9
R サービス業(他に分類されないもの)	21.0	▲ 10.0	15.9	11.5	5.4	▲ 5.5	17.4	
産業別合計(求人合計)		1.4	▲ 0.6	3.0	4.0	3.8	▲ 9.7	18.5

第6表 雇用保険適用給付状況 総括

	雇用保険適用状況						雇用保険給付状況			
	一般・高年齢・短期雇用特例						基本手当等			
	適用 事業所	被保 険者	資 格 取 得	資 格 喪 失	うち 事業主 の都合	離職票 交 付	受給資 格決定	初 回 受給者	受給者 実人員	支給総額 (千円)
23年度平均	29,574	441,601	7,875	7,265	705	5,443	2,720	2,291	10,053	1,092,619
24年度平均	29,648	445,214	7,792	7,581	729	5,728	2,885	2,475	10,523	1,160,443
25年度平均	29,788	450,506	8,067	7,599	562	5,438	2,546	2,108	9,380	1,038,770
26年度平均	29,976	454,241	8,244	7,740	686	5,527	2,580	2,092	8,469	928,566
27年度平均	30,557	462,397	8,299	7,596	465	5,474	2,402	2,000	8,067	895,856
27年 5月	30,332	460,720	14,664	6,780	382	4,957	3,291	3,086	8,727	921,141
6月	30,430	462,806	9,271	7,153	397	5,012	2,382	1,987	8,885	994,755
7月	30,498	462,822	7,477	7,440	396	5,261	2,343	2,278	8,985	1,053,408
8月	30,564	462,928	6,732	6,516	394	4,651	1,961	1,772	8,662	914,305
9月	30,461	463,010	6,531	6,510	413	4,726	2,124	1,946	8,600	987,000
10月	30,542	463,196	7,801	7,537	382	5,375	2,539	1,853	8,281	939,749
11月	30,588	464,928	7,769	5,803	442	4,118	1,693	1,627	7,782	819,443
12月	30,670	465,604	6,361	5,697	377	3,875	1,547	1,684	7,560	836,251
28年 1月	30,733	462,694	5,175	7,805	412	5,288	2,169	1,591	7,295	809,576
2月	30,786	463,415	6,419	5,833	261	4,207	1,995	1,658	6,920	707,672
3月	30,818	463,884	7,134	6,910	419	4,993	2,037	1,585	6,820	827,392
4月	30,867	457,463	9,017	15,328	877	12,080	3,222	2,259	6,759	725,952
5月	30,953	461,316	13,186	9,382	483	7,261	5,015	4,910	9,926	1,093,109
前月比	0.3	0.8	46.2	▲ 38.8	▲ 44.9	▲ 39.9	55.6	117.4	46.9	50.6
前年同月比	2.0	0.1	▲ 10.1	38.4	26.4	46.5	52.4	59.1	13.7	18.7
熊 本	12,510	208,336	7,537	4,444	132	3,424	2,157	1,860	3,773	424,875
(上益城)	1,481	24,202	795	722	27	526	274	281	512	58,737
八 代	2,566	31,029	690	447	25	322	323	346	714	77,874
菊 池	4,022	65,979	1,430	1,102	55	813	652	754	1,465	163,170
玉 名	2,297	34,018	745	493	18	365	298	404	878	96,791
天 草	2,252	23,778	466	371	37	282	260	311	671	72,123
球 磨	1,708	20,555	350	308	15	223	197	216	465	47,565
宇 城	2,122	29,643	693	624	25	526	392	352	804	84,693
阿 蘇	1,195	12,349	280	711	142	660	392	275	411	38,367
水 俣	800	11,427	200	160	7	120	69	107	222	26,834
運輸支局	-	-	-	-	-	-	1	4	11	2,075

(注) 基本手当等：基本手当基本分(所定日数内) + 高年齢求職者給付
 運輸支局：九州地方運輸局熊本運輸支局三角庁舎にて雇用保険受給手続

第1図 都道府県別有効求人倍率 全数 <季節調整値>

平成28年 5月 全国平均 1.36 倍

