

# 平成28年3月分 管内業務統計

1. 有効求人倍率及び完全失業率の推移
2. 管内概況
3. 新規求人・求職及び新規求人倍率の推移
4. 有効求人・求職及び有効求人倍率の推移
5. 雇用保険資格取得・喪失及び事業主都合離職者の推移
6. 受給資格決定・受給者実人員の推移
7. 職業別有効求人・求職状況(バランスシート)
8. 職業紹介状況(パートを含む)
9. 職業紹介状況(パートタイムを除く一般のみ)
10. 中高年齢者職業紹介状況
11. 産業別新規求人受理状況(年度別・月別)
12. 雇用形態別新規求人受理状況(年度別・月別)
13. 年齢別常用職業紹介状況
14. 障害者の職業紹介状況
15. 雇用保険業務取扱状況

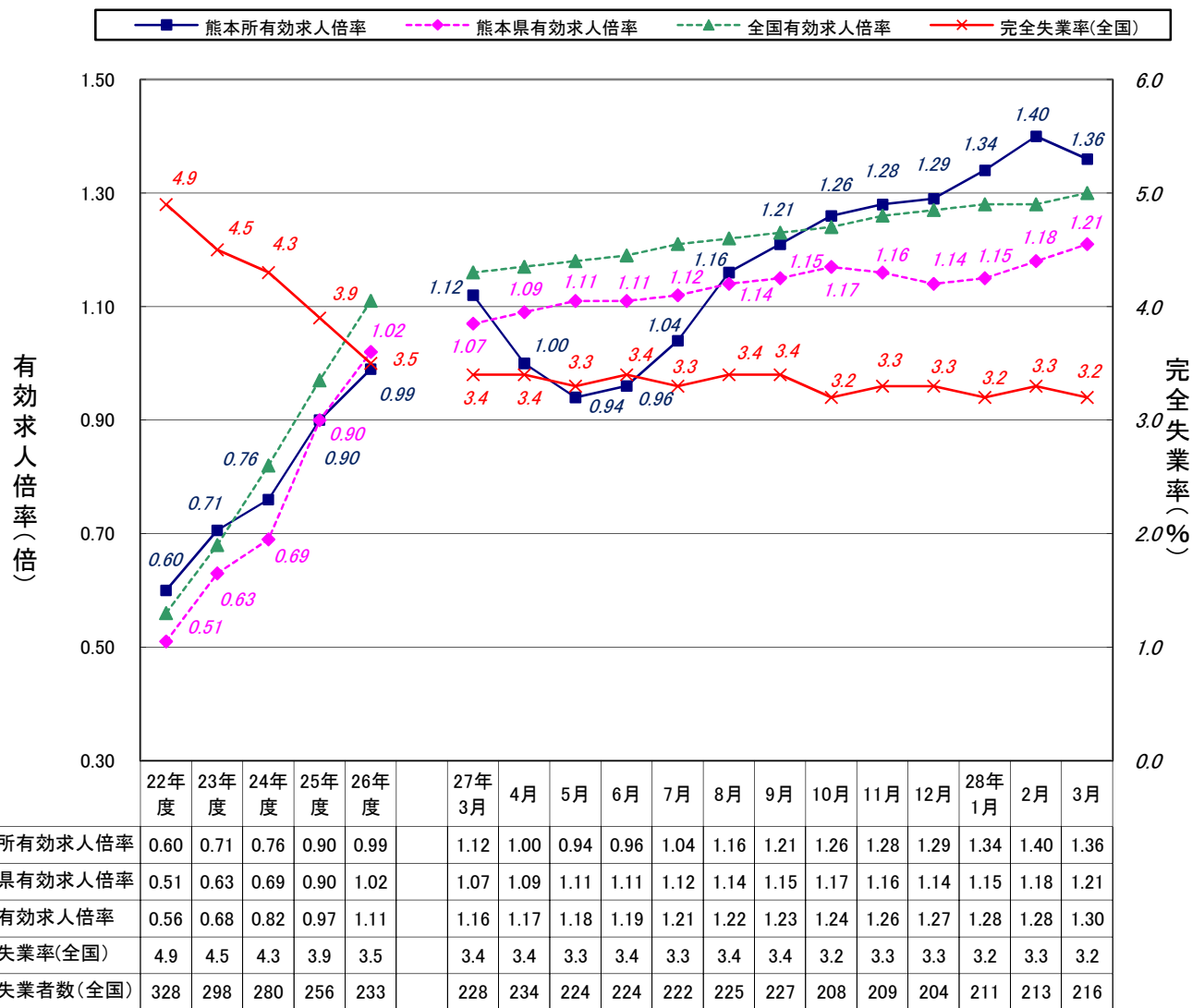
(注)本業務統計資料の指数について  
 ①完全失業率(全国)の各年度は、原数値。各月は、季節調整値。  
 ②完全失業者数(全国)は、各年度、各月ともに原数値。  
 ③全国及び熊本県の有効求人倍率の各年度は、原数値。各月は季節調整値。  
 ④熊本所の数値は、すべて原数値。有効求人数・求職者数の各年度分は月平均値。  
 ⑤平成26年12月以前の季節調整値は、新季節指数により改訂されている。

ハローワーク熊本  
熊本公共職業安定所

2016/4/28

## 1. 有効求人倍率及び完全失業率の推移

ハローワーク熊本



\* 有効求人倍率のうち年度分は原数値、月分のうち国及び県は季節調整値、熊本所分は原数値  
 \* 完全失業率の年度分は原数値、月分は季節調整値、完全失業者数(単位:万人)は原数値  
 \* 完全失業率及び完全失業者数: 資料出所 総務省「労働力調査」

## 2. 管内概況

3月 の動き

### ■ 有効求人倍率の動き

当所の有効求人倍率	1.36 倍
前年同月比	0.24 p 上昇
前月比	0.04 p 低下

### ■ 求人・求職の動き

新規求人数	5,754 人
前年同月比	7.6 % 増加
前月比	7.3 % 減少
新規求職者数	3,090 人
前年同月比	7.0 % 減少
前月比	4.0 % 増加
月間有効求人数	16,916 人
前年同月比	15.2 % 増加
前月比	4.7 % 増加
月間有効求職者数	12,445 人
前年同月比	4.9 % 減少
前月比	7.7 % 増加

### ■ 紹介・就職の動き

紹介件数	4,728 件
前年同月比	1.5 % 増加
前月比	0.7 % 増加
就職件数	1,397 件
前年同月比	8.0 % 増加
前月比	61.1 % 増加
うち雇用保険受給者の就職件数	301 件
前年同月比	2.0 % 増加
前月比	42.7 % 増加

### ■ 雇用保険給付関係の動き

受給資格決定件数	757 件
前年同月比	30.4 % 減少
前月比	0.7 % 減少
受給者実人員	2,695 人
前年同月比	9.0 % 減少
前月比	1.5 % 減少

### ■ 雇用保険適用関係の動き

被保険者資格取得	3,707 件
前年同月比	6.4 % 増加
前月比	15.7 % 増加
被保険者資格喪失	3,440 件
前年同月比	10.2 % 減少
前月比	19.8 % 増加
うち事業主都合離職者数	141 人
前年同月比	68.1 % 減少
前月比	19.5 % 増加

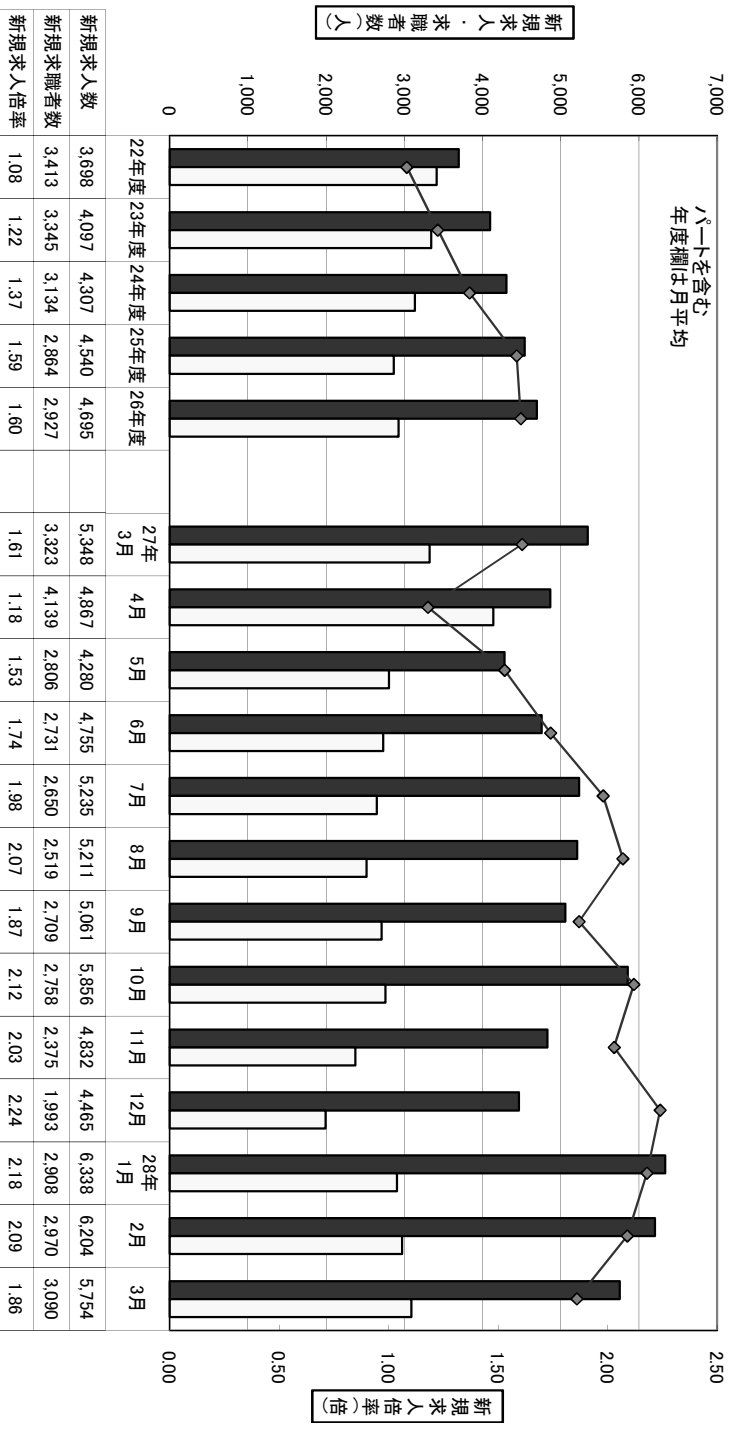
### ■ 障害者関係の状況

新規求職者数	身体障害者	41 人
	知的障害者	19 人
	精神障害者	88 人
紹介件数	身体障害者	52 人
	知的障害者	9 人
	精神障害者	149 人
就職者数	身体障害者	30 人
	知的障害者	23 人
	精神障害者	54 人
新規登録者数	身体障害者	11 人
	知的障害者	2 人
	精神障害者	26 人

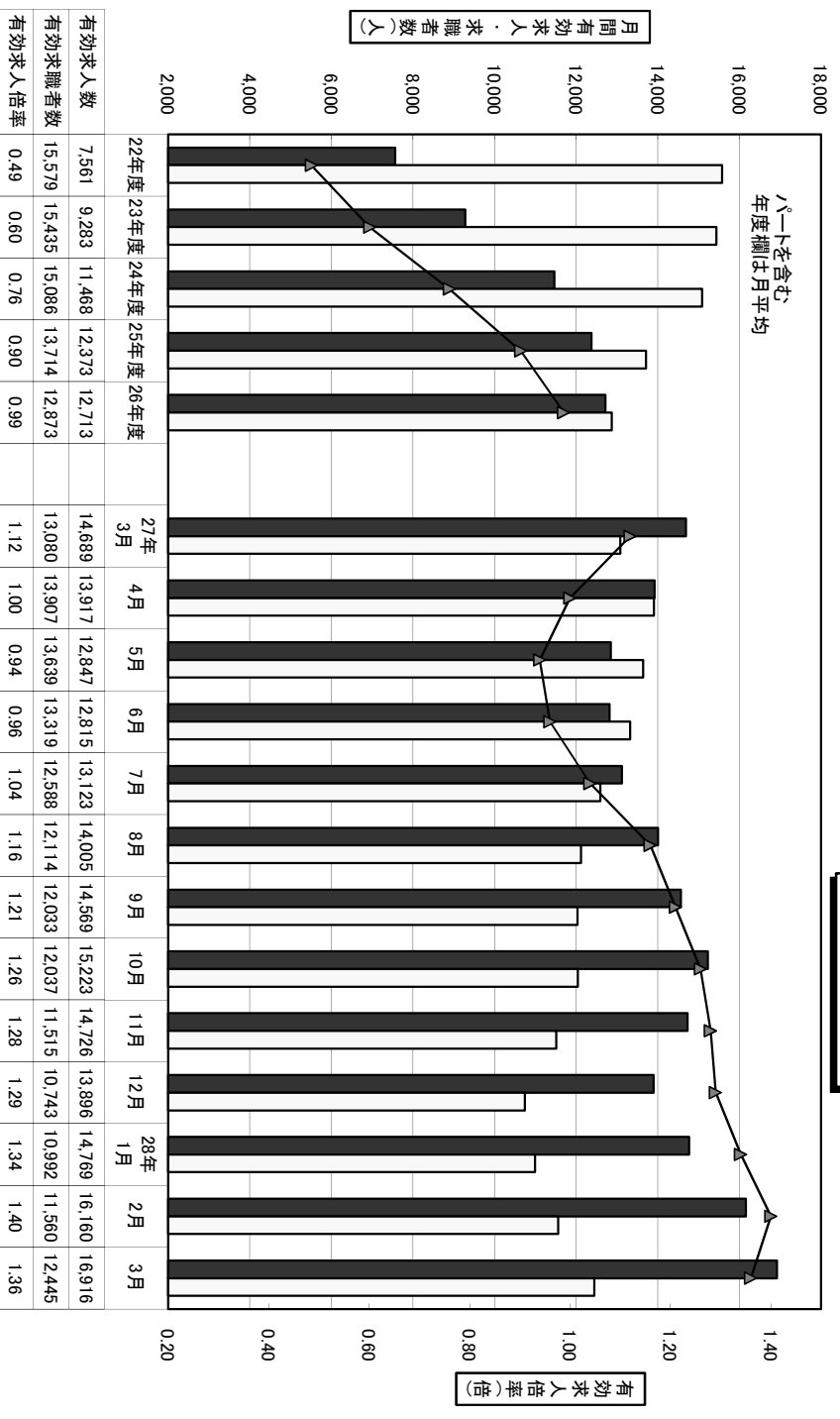
### ■ パートタイムの動き

新規求人数	2,333 人
前年同月比	7.3 % 増加
前月比	0.3 % 増加
新規求職者数	903 人
前年同月比	2.0 % 減少
前月比	1.8 % 増加
就職件数	580 件
前年同月比	14.2 % 増加
前月比	84.7 % 増加

3.新規求人・求職及び新規求人倍率の推移

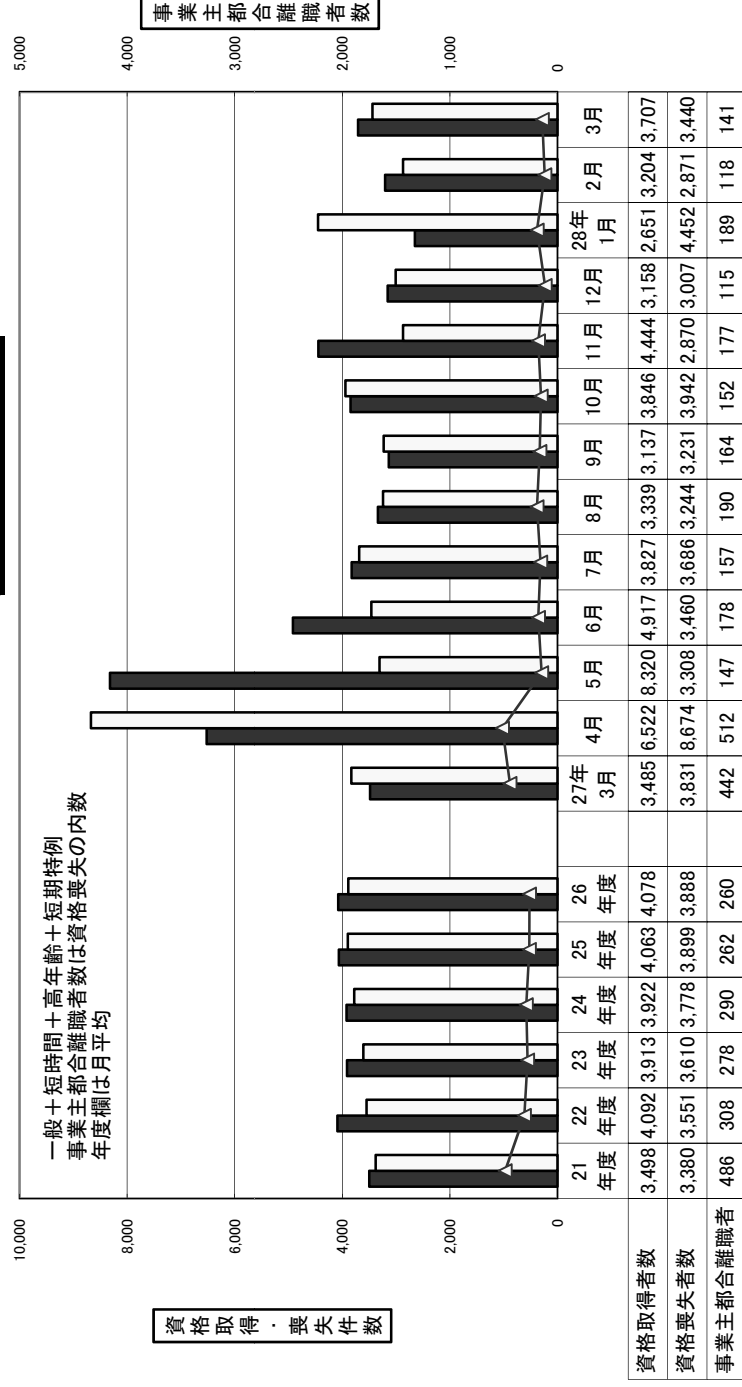


4.有効求人・求職及び有効求人倍率の推移



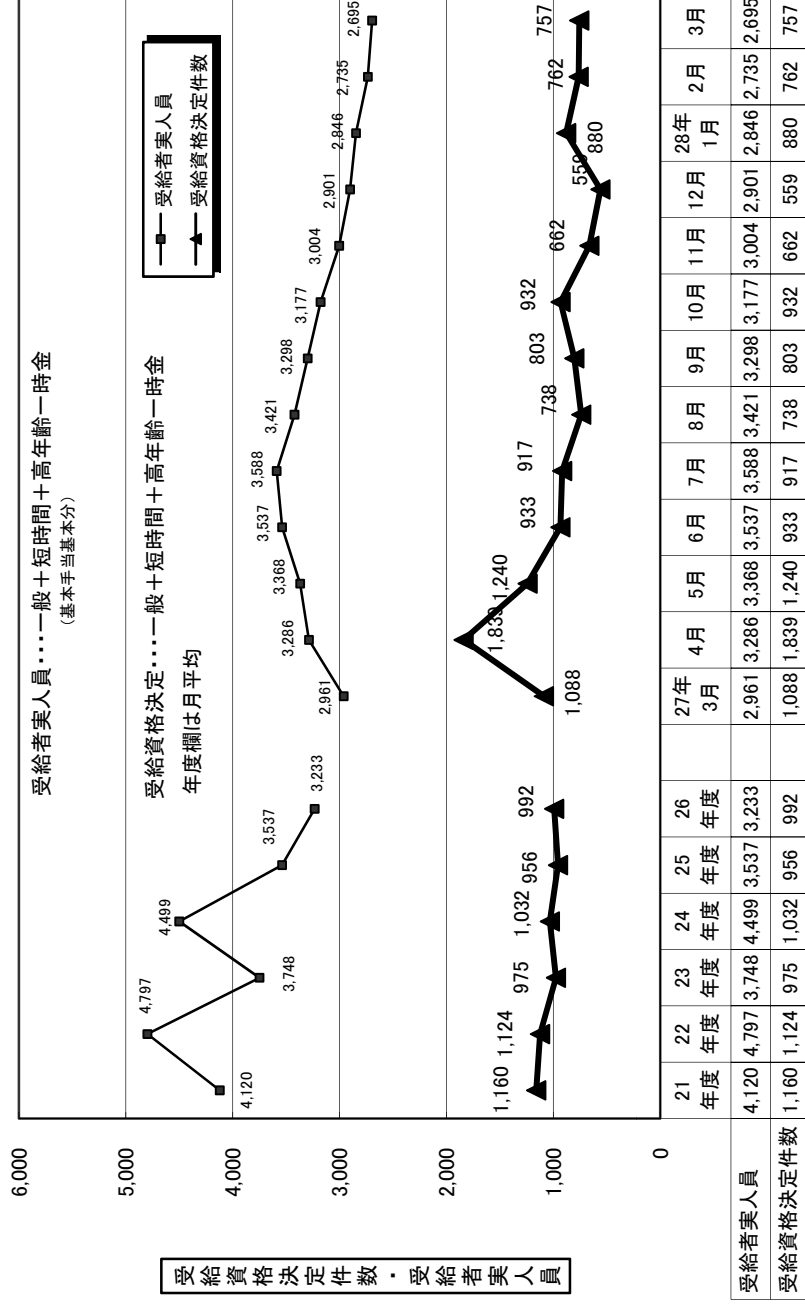
### 5.雇用保険の資格取得・喪失及び事業主都合離職者の推移

### ハローワーク熊本



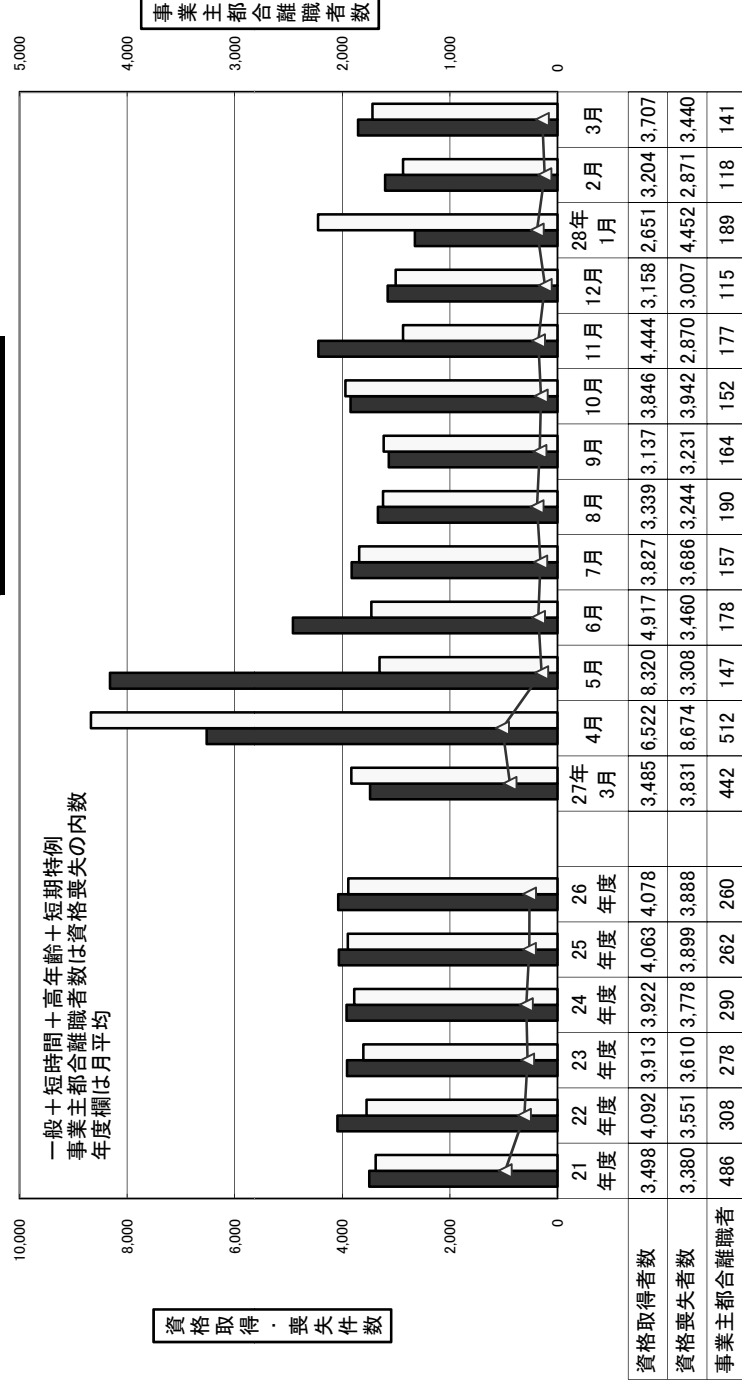
### 6.受給資格決定及び受給者実人員の推移

### ハローワーク熊本



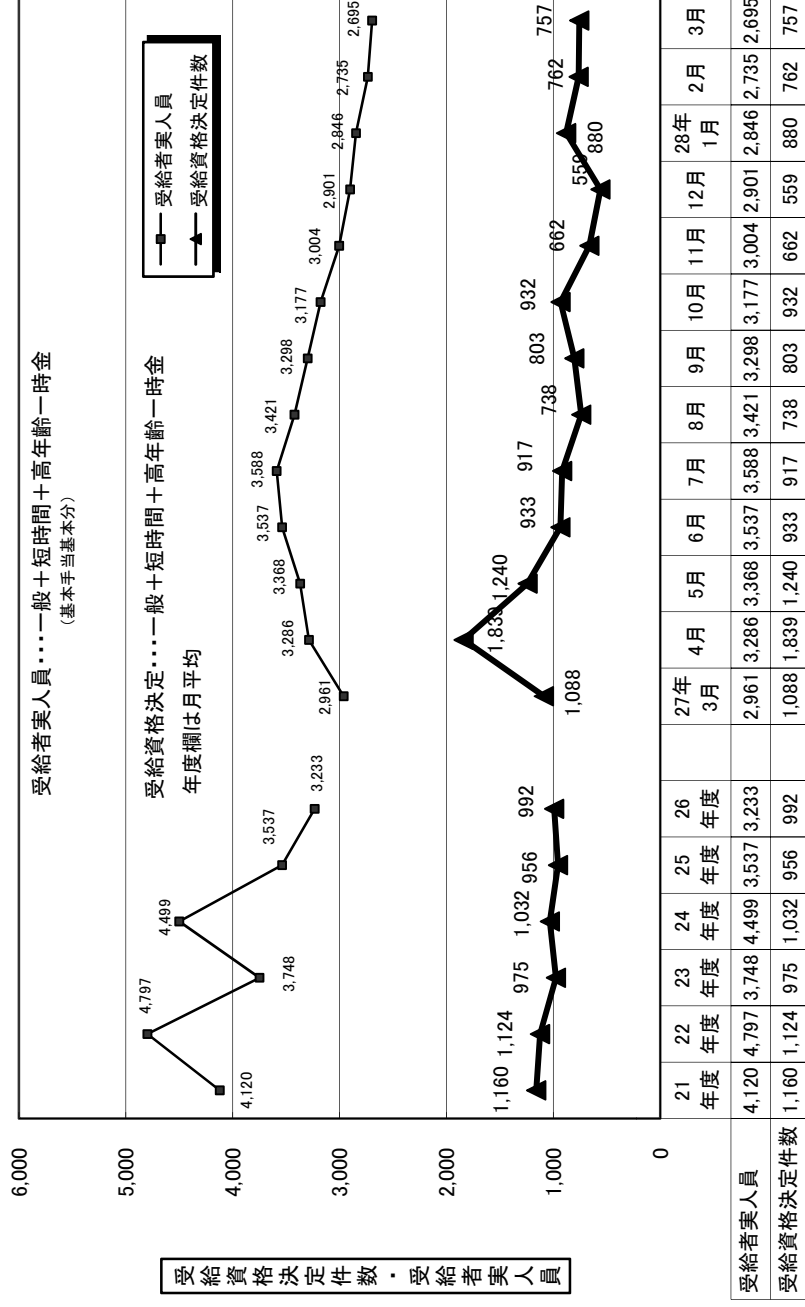
### 5.雇用保険の資格取得・喪失及び事業主都合離職者の推移

### ハローワーク熊本

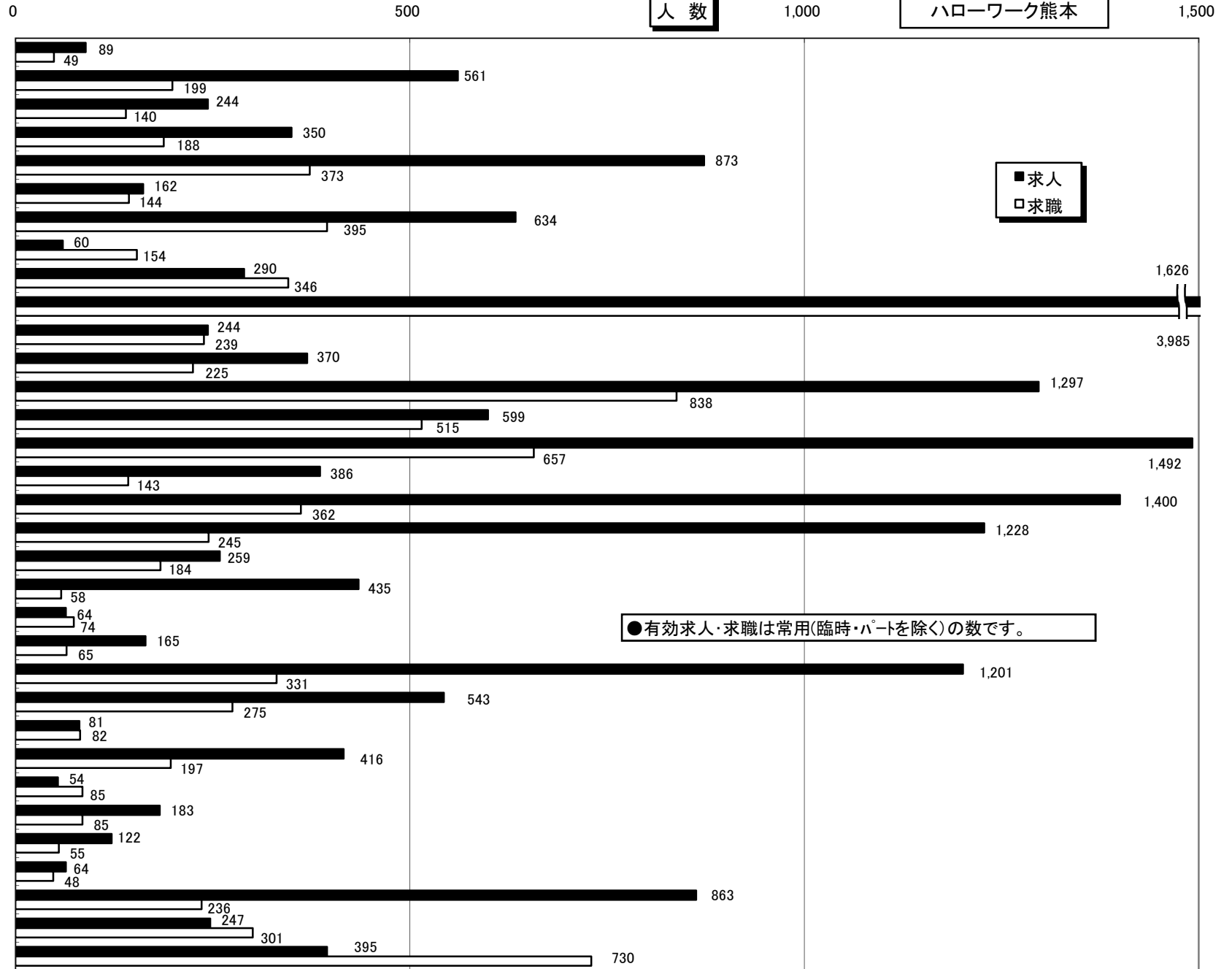


### 6.受給資格決定及び受給者実人員の推移

### ハローワーク熊本



# 7.職業別有効求人・求職状況(28年3月)



職  
種

●有効求人・求職は常用(臨時・パートを除く)の数です。

ハローワーク熊本

## 8. 職業紹介状況(パートを含む)

ハローワーク熊本

	新規求職申込件数				月間有効求職者数				新規求人数		月間有効求人数		紹介件数		就職件数				就職率		新規求人倍率		有効求人倍率		
		前年比%	(保)	前年比%		前年比%	(保)	前年比%		前年比%		前年比%		前年比%	(保)	前年比%		(保)		前年比p		前年比p			
20年度平均	3,060	4.5	1,355	12.5	13,315	5.4	6,882	7.4	3,387	▲ 27.4	9,100	▲ 29.7	6,120	24.5	798	▲ 0.9	221	▲ 0.1	26.1%	16.3%	1.11	▲ 0.48	0.68	▲ 0.34	
21年度平均	3,295	7.7	1,226	▲ 9.5	15,579	17.0	7,701	11.9	3,135	▲ 7.4	7,561	▲ 16.9	8,015	31.0	929	16.4	262	18.6	28.2%	21.3%	0.95	▲ 0.16	0.49	▲ 0.19	
22年度平均	3,413	3.6	1,017	▲ 17.1	15,435	▲ 0.9	6,226	▲ 19.2	3,698	18.0	9,283	22.8	6,895	▲ 14.0	963	3.7	228	▲ 12.9	28.2%	22.4%	1.08	0.13	0.60	0.11	
23年度平均	3,345	▲ 2.0	1,017	0.0	15,188	▲ 1.6	5,969	▲ 4.1	4,097	10.8	10,720	15.5	5,955	▲ 13.6	927	▲ 3.8	235	3.0	27.7%	23.1%	1.22	0.14	0.71	0.11	
24年度平均	3,134	▲ 6.3	1,058	4.1	15,086	▲ 0.7	6,176	3.5	4,307	5.1	11,468	7.0	5,870	▲ 1.4	965	4.1	254	8.3	30.8%	24.0%	1.37	0.15	0.76	0.05	
25年度平均	2,864	▲ 8.6	965	▲ 8.8	13,714	▲ 9.1	5,763	▲ 6.7	4,540	5.4	12,373	7.9	5,134	▲ 12.5	947	▲ 1.9	261	2.6	33.1%	27.0%	1.59	0.22	0.90	0.14	
26年度	4月	4,459	2.3	1,883	2.4	14,489	▲ 9.3	5,602	▲ 12.0	4,264	▲ 10.0	12,335	▲ 4.8	5,479	▲ 13.2	1,058	▲ 5.5	249	▲ 4.6	23.7%	13.2%	0.96	▲ 0.13	0.85	0.04
	5月	3,021	▲ 7.5	1,056	▲ 8.8	14,482	▲ 10.1	5,890	▲ 11.3	4,351	11.8	11,598	▲ 0.9	4,802	▲ 21.4	941	▲ 13.7	265	▲ 8.3	31.1%	25.1%	1.44	0.25	0.80	0.07
	6月	2,791	2.5	917	▲ 2.3	14,230	▲ 5.3	5,935	▲ 8.4	4,032	▲ 9.1	11,398	▲ 0.7	4,776	▲ 12.3	969	3.5	271	5.0	34.7%	29.6%	1.44	▲ 0.19	0.80	0.04
	7月	2,683	▲ 4.2	965	▲ 3.1	13,598	▲ 5.0	5,915	▲ 8.8	4,717	3.8	12,013	2.2	4,451	▲ 22.2	832	▲ 10.1	260	▲ 5.1	31.0%	26.9%	1.76	0.14	0.88	0.06
	8月	2,579	▲ 4.2	806	▲ 10.4	12,550	▲ 9.9	5,670	▲ 9.9	4,485	7.4	12,118	1.0	3,962	▲ 20.0	771	▲ 13.2	224	▲ 17.6	29.9%	27.8%	1.74	0.19	0.97	0.11
	9月	2,928	3.9	880	▲ 0.6	12,589	▲ 8.0	5,577	▲ 6.0	4,879	4.0	13,065	5.4	4,733	▲ 10.2	917	▲ 5.1	286	0.7	31.3%	32.5%	1.67	0.00	1.04	0.13
	10月	3,036	4.0	1,076	▲ 3.2	12,799	▲ 6.7	5,532	▲ 7.2	5,002	▲ 0.6	13,404	4.2	4,573	▲ 14.6	940	▲ 8.2	276	▲ 6.1	31.0%	25.7%	1.65	▲ 0.07	1.05	0.11
	11月	2,258	3.9	738	▲ 1.5	12,123	▲ 5.8	5,153	▲ 7.1	4,226	▲ 3.7	12,601	▲ 0.4	3,518	▲ 11.8	809	▲ 4.0	252	3.7	35.8%	34.1%	1.87	▲ 0.15	1.04	0.06
	12月	1,927	4.6	637	9.8	11,095	▲ 4.5	4,858	▲ 3.5	4,146	11.5	12,367	5.1	2,857	▲ 13.6	796	9.8	236	▲ 0.8	41.3%	37.0%	2.15	0.13	1.11	0.10
	27年1月	3,060	2.6	982	8.3	11,352	▲ 4.2	4,916	▲ 1.4	5,391	▲ 1.5	12,969	5.2	4,159	▲ 11.5	776	2.4	216	8.5	25.4%	22.0%	1.76	▲ 0.08	1.14	0.10
	2月	3,064	13.8	805	15.8	12,084	▲ 1.7	4,785	1.0	5,498	11.3	13,994	7.1	4,738	▲ 8.0	884	9.5	233	5.0	28.9%	28.9%	1.79	▲ 0.05	1.16	0.10
3月	3,323	7.1	1,145	39.5	13,080	▲ 0.9	5,102	8.8	5,348	20.0	14,689	8.6	4,656	▲ 12.3	1,293	0.9	295	▲ 0.7	38.9%	25.8%	1.61	0.17	1.12	0.09	
26年度平均	2,927	2.2	991	2.7	12,873	▲ 6.1	5,411	▲ 6.1	4,695	3.4	12,713	2.7	4,392	▲ 14.5	916	▲ 3.3	255	▲ 2.2	31.3%	25.8%	1.60	0.01	0.99	0.09	
27年度	4月	4,139	▲ 7.2	1,725	▲ 8.4	13,907	▲ 4.0	5,754	2.7	4,867	14.1	13,917	12.8	4,595	▲ 16.1	969	▲ 8.4	235	▲ 5.6	23.4%	13.6%	1.18	0.22	1.00	0.15
	5月	2,806	▲ 7.1	1,031	▲ 2.4	13,639	▲ 5.8	5,869	▲ 0.4	4,280	▲ 1.6	12,847	10.8	3,903	▲ 18.7	870	▲ 7.5	255	▲ 3.8	31.0%	24.7%	1.53	0.09	0.94	0.14
	6月	2,731	▲ 2.1	881	▲ 3.9	13,319	▲ 6.4	5,835	▲ 1.7	4,755	17.9	12,815	12.4	3,949	▲ 17.3	895	▲ 7.6	277	2.2	32.8%	31.4%	1.74	0.30	0.96	0.16
	7月	2,650	▲ 1.2	896	▲ 7.2	12,588	▲ 7.4	5,770	▲ 2.5	5,235	11.0	13,123	9.2	4,021	▲ 9.7	917	10.2	290	11.5	34.6%	32.4%	1.98	0.22	1.04	0.16
	8月	2,519	▲ 2.3	804	▲ 0.2	12,114	▲ 3.5	5,507	▲ 2.9	5,211	16.2	14,005	15.6	3,660	▲ 7.6	759	▲ 1.6	214	▲ 4.5	30.1%	26.6%	2.07	0.33	1.16	0.19
	9月	2,709	▲ 7.5	853	▲ 3.1	12,033	▲ 4.4	5,371	▲ 3.7	5,061	3.7	14,569	11.5	3,761	▲ 20.5	896	▲ 2.3	245	▲ 14.3	33.1%	28.7%	1.87	0.20	1.21	0.17
	10月	2,758	▲ 9.2	893	▲ 17.0	12,037	▲ 6.0	5,281	▲ 4.5	5,856	17.1	15,223	13.6	3,780	▲ 17.3	934	▲ 0.6	264	▲ 4.3	33.9%	29.6%	2.12	0.47	1.26	0.21
	11月	2,375	5.2	700	▲ 5.1	11,515	▲ 5.0	4,888	▲ 5.1	4,832	14.3	14,726	16.9	3,251	▲ 7.6	770	▲ 4.8	214	▲ 15.1	32.4%	30.6%	2.03	0.16	1.28	0.24
	12月	1,993	3.4	598	▲ 6.1	10,743	▲ 3.2	4,557	▲ 6.2	4,465	7.7	13,896	12.4	2,610	▲ 8.6	729	▲ 8.4	190	▲ 19.5	36.6%	31.8%	2.24	0.09	1.29	0.18
	28年1月	2,908	▲ 5.0	894	▲ 9.0	10,992	▲ 3.2	4,588	▲ 6.7	6,338	17.6	14,769	13.9	3,686	▲ 11.4	680	▲ 12.4	200	▲ 7.4	23.4%	22.4%	2.18	0.42	1.34	0.20
	2月	2,970	▲ 3.1	756	▲ 6.1	11,560	▲ 4.3	4,448	▲ 7.0	6,204	12.8	16,160	15.5	4,697	▲ 0.9	867	▲ 1.9	211	▲ 9.4	29.2%	27.9%	2.09	0.30	1.40	0.24
3月	3,090	▲ 7.0	753	▲ 34.2	12,445	▲ 4.9	4,423	▲ 13.3	5,754	7.6	16,916	15.2	4,728	1.5	1,397	8.0	301	2.0	45.2%	40.0%	1.86	0.25	1.36	0.24	

## 9. 職業紹介状況(パートタイムを除く一般のみ)

ハローワーク熊本

	新規求職申込件数				月間有効求職者数				新規求人数		月間有効求人数		紹介件数		就職件数				就職率		
		前年比%	(保)	前年比%		前年比%	(保)	前年比%		前年比%		前年比%		前年比%		前年比%	(保)	前年比%		(保)	
20年度平均	2,402	6.0	1,083	16.7	10,530	6.0	5,380	9.4	2,335	▲ 34.3	6,407	▲ 35.6	5,032	23.1	587	▲ 3.1	183	▲ 1.2	24.4%	16.9%	
21年度平均	2,544	5.9	950	▲ 12.3	12,355	17.3	6,095	13.3	2,077	▲ 11.0	5,020	▲ 21.6	6,517	29.5	683	16.3	212	15.9	26.8%	22.3%	
22年度平均	2,584	1.6	755	▲ 20.6	11,915	▲ 3.6	4,686	▲ 23.1	2,515	21.1	6,344	26.4	5,478	▲ 15.9	703	3.0	180	▲ 15.0	27.2%	23.9%	
23年度平均	2,500	▲ 3.2	739	▲ 2.1	11,478	▲ 3.7	4,334	▲ 7.5	2,722	8.2	7,209	13.6	4,663	▲ 14.9	655	▲ 6.9	182	1.0	26.2%	24.6%	
24年度平均	2,323	▲ 7.1	774	4.8	11,273	▲ 1.8	4,483	3.4	2,743	0.8	7,373	2.3	4,507	▲ 3.3	665	1.6	196	8.0	28.7%	25.4%	
25年度平均	2,080	▲ 10.4	687	▲ 11.3	9,982	▲ 11.4	4,108	▲ 8.4	2,815	2.6	7,697	4.4	3,900	▲ 13.5	633	▲ 4.9	198	0.8	30.4%	28.8%	
26年度	4月	3,174	3.0	1,363	4.8	10,419	▲ 12.2	3,996	▲ 13.5	2,564	▲ 9.0	7,239	▲ 4.6	4,094	▲ 14.3	633	▲ 10.5	195	▲ 1.5	19.9%	14.3%
	5月	2,077	▲ 9.1	731	▲ 8.3	10,333	▲ 12.5	4,207	▲ 11.8	2,565	2.8	6,919	▲ 4.2	3,539	▲ 23.9	590	▲ 16.8	196	▲ 10.1	28.4%	26.8%
	6月	1,913	▲ 2.1	646	▲ 0.6	9,981	▲ 8.4	4,201	▲ 9.5	2,454	▲ 1.8	6,926	▲ 0.4	3,503	▲ 16.8	600	▲ 3.2	195	2.6	31.4%	30.2%
	7月	1,988	▲ 4.9	687	▲ 4.8	9,630	▲ 7.7	4,161	▲ 10.2	3,006	▲ 0.3	7,488	1.6	3,425	▲ 25.2	532	▲ 12.9	193	▲ 8.5	26.8%	28.1%
	8月	1,892	▲ 6.8	604	▲ 10.4	9,023	▲ 11.9	3,987	▲ 11.2	2,975	12.1	7,780	4.2	3,029	▲ 21.1	550	▲ 10.7	173	▲ 15.6	29.1%	28.6%
	9月	2,054	6.9	630	7.1	9,003	▲ 9.3	3,938	▲ 6.9	3,107	7.2	8,403	7.0	3,572	▲ 8.1	609	▲ 8.1	227	▲ 0.9	29.6%	36.0%
	10月	2,205	0.0	762	▲ 9.3	9,091	▲ 8.7	3,861	▲ 9.5	3,206	▲ 4.1	8,690	5.5	3,464	▲ 16.7	609	▲ 13.2	203	▲ 9.0	27.6%	26.6%
	11月	1,601	1.5	524	▲ 0.2	8,613	▲ 7.1	3,614	▲ 8.3	2,560	▲ 16.6	7,934	▲ 4.7	2,695	▲ 12.9	559	▲ 5.3	200	2.6	34.9%	38.2%
	12月	1,364	3.0	432	7.5	7,824	▲ 6.5	3,342	▲ 5.7	2,530	12.6	7,679	0.3	2,155	▲ 15.2	557	12.5	188	5.6	40.8%	43.5%
	27年1月	2,244	1.5	701	8.2	7,984	▲ 6.5	3,364	▲ 4.0	3,281	0.6	7,929	2.9	3,089	▲ 11.3	512	4.3	157	4.7	22.8%	22.4%
	2月	2,165	9.2	567	13.4	8,488	▲ 4.9	3,288	▲ 1.5	3,352	14.2	8,620	8.5	3,311	▲ 10.1	605	5.6	178	13.4	27.9%	31.4%
3月	2,402	4.6	840	39.5	9,216	▲ 3.7	3,571	7.7	3,173	24.6	8,842	10.0	3,348	▲ 14.4	785	▲ 3.6	209	▲ 4.1	32.7%	24.9%	
26年度平均	2,089	0.4	707	2.9	9,134	▲ 8.5	3,794	▲ 7.6	2,898	2.9	7,871	2.3	3,269	▲ 16.2	596	▲ 5.9	193	▲ 2.4	28.5%	27.3%	
27年度	4月	2,801	▲ 11.8	1,209	▲ 11.3	9,621	▲ 7.7	4,000	0.1	3,019	17.7	8,357	15.4	3,317	▲ 19.0	618	▲ 2.4	177	▲ 9.2	22.1%	14.6%
	5月	1,914	▲ 7.8	693	▲ 5.2	9,342	▲ 9.6	4,046	▲ 3.8	2,728	6.4	8,038	16.2	2,856	▲ 19.3	528	▲ 10.5	181	▲ 7.7	27.6%	26.1%
	6月	1,970	3.0	622	▲ 3.7	9,145	▲ 8.4	4,009	▲ 4.6	3,042	24.0	8,239	19.0	2,988	▲ 14.7	597	▲ 0.5	219	12.3	30.3%	35.2%
	7月	1,942	▲ 2.3	647	▲ 5.8	8,764	▲ 9.0	3,957	▲ 4.9	3,293	9.5	8,371	11.8	3,066	▲ 10.5	610	14.7	213	10.4	31.4%	32.9%
	8月	1,832	▲ 3.2	568	▲ 6.0	8,484	▲ 6.0	3,744	▲ 6.1	3,601	21.0	9,234	18.7	2,806	▲ 7.4	510	▲ 7.3	163	▲ 5.8	27.8%	28.7%
	9月	1,823	▲ 11.2	576	▲ 8.6	8,345	▲ 7.3	3,657	▲ 7.1	3,078	▲ 0.9	9,420	12.1	2,716	▲ 24.0	594	▲ 2.5	187	▲ 17.6	32.6%	32.5%
	10月	1,945	▲ 11.8	633	▲ 16.9	8,309	▲ 8.6	3,620	▲ 6.2	3,879	21.0	9,999	15.1	2,791	▲ 19.4	618	1.5	220	8.4	31.8%	34.8%
	11月	1,715	7.1	497	▲ 5.2	7,964	▲ 7.5	3,376	▲ 6.6	3,139	22.6	9,545	20.3	2,517	▲ 6.6	503	▲ 10.0	171	▲ 14.5	29.3%	34.4%
	12月	1,418	4.0	402	▲ 6.9	7,483	▲ 4.4	3,123	▲ 6.6	2,840	12.3	9,134	18.9	1,989	▲ 7.7	497	▲ 10.8	139	▲ 26.1	35.0%	34.6%
	28年1月	2,150	▲ 4.2	639	▲ 8.8	7,752	▲ 2.9	3,174	▲ 5.6	4,103	25.1	9,531	20.2	2,683	▲ 13.1	475	▲ 7.2	148	▲ 5.7	22.1%	23.2%
	2月	2,083	▲ 3.8	523	▲ 7.8	8,083	▲ 4.8	3,066	▲ 6.8	3,878	15.7	10,326	19.8	3,167	▲ 4.3	553	▲ 8.6	155	▲ 12.9	26.5%	29.6%
3月	2,187	▲ 9.0	526	▲ 37.4	8,691	▲ 5.7	3,055	▲ 14.4	3,421	7.8	10,632	20.2	3,308	▲ 1.2	817	4.1	214	2.4	37.4%	40.7%	

\* 新規学卒者を除く。

\* 就職率は就職件数を新規求職申込件数で除したものの。

# 10. 中高年齢者職業紹介状況(パートを含む常用のみ)

ハローワーク熊本

	新規求職申込件数				月間有効求職者数				紹介件数				就職件数				就職率		
	45歳以上	前年比%	うち 55歳以上	前年比%	45歳以上	前年比%	うち 55歳以上	前年比%	45歳以上	前年比%	うち 55歳以上	前年比%	45歳以上	前年比%	うち 55歳以上	前年比%	45歳以上	55歳以上	
20年度平均	906	2.1	460	1.7	4,560	4.8	2,375	3.8	1,700	22.0	642	19.9	218	▲ 0.3	98	▲ 1.0	24.0%	21.4%	
21年度平均	1,036	14.3	548	19.1	5,508	20.8	2,916	22.8	2,272	33.7	924	43.9	246	13.0	114	15.3	23.7%	20.7%	
22年度平均	1,049	1.3	555	1.2	5,568	1.1	2,939	0.8	2,126	▲ 6.5	919	▲ 0.5	262	6.8	125	10.4	25.0%	22.6%	
23年度平均	1,077	2.7	580	4.5	5,605	0.7	3,057	4.0	1,848	▲ 13.1	786	▲ 14.5	271	3.3	134	6.9	25.2%	23.1%	
24年度平均	1,024	▲ 4.9	563	▲ 3.0	5,674	1.2	3,106	1.6	1,861	0.7	806	2.5	283	4.6	144	7.7	27.7%	25.6%	
25年度平均	958	▲ 6.5	518	▲ 8.0	5,214	▲ 8.1	2,834	▲ 8.8	1,685	▲ 9.5	694	▲ 13.8	286	1.0	136	▲ 6.0	29.9%	26.2%	
26年度	4月	1,771	4.5	1,029	▲ 2.1	5,815	▲ 5.9	3,189	▲ 8.0	1,902	▲ 8.5	814	▲ 12.5	391	14.3	200	4.2	22.1%	19.4%
	5月	1,038	▲ 3.2	573	0.0	5,676	▲ 8.2	3,137	▲ 9.2	1,654	▲ 13.1	639	▲ 21.9	332	▲ 0.9	155	▲ 6.6	32.0%	27.1%
	6月	998	16.0	526	14.6	5,711	0.1	3,146	▲ 0.4	1,717	▲ 1.2	687	4.4	345	25.9	167	38.0	34.6%	31.7%
	7月	931	3.1	502	3.3	5,390	0.2	2,939	0.7	1,536	▲ 15.6	603	▲ 12.7	266	▲ 4.0	120	0.0	28.6%	23.9%
	8月	884	2.4	466	4.5	4,837	▲ 7.9	2,610	▲ 7.7	1,389	▲ 16.1	608	▲ 7.3	276	▲ 0.7	124	▲ 6.8	31.2%	26.6%
	9月	1,006	13.8	567	17.9	4,822	▲ 6.2	2,641	▲ 5.0	1,726	▲ 3.2	756	2.0	288	▲ 6.2	135	▲ 5.6	28.6%	23.8%
	10月	1,049	13.7	570	17.0	4,931	▲ 4.2	2,708	▲ 2.9	1,590	▲ 6.4	655	▲ 5.2	311	0.6	163	21.6	29.6%	28.6%
	11月	777	12.8	425	19.4	4,683	▲ 3.7	2,578	▲ 2.2	1,163	▲ 10.7	517	▲ 4.3	278	26.4	125	21.4	35.8%	29.4%
	12月	711	14.5	389	17.5	4,314	▲ 2.7	2,393	▲ 0.5	897	▲ 13.2	384	▲ 15.2	256	20.8	124	15.9	36.0%	31.9%
	27年1月	1,077	12.1	566	16.5	4,434	▲ 1.4	2,444	1.5	1,373	▲ 13.3	607	▲ 7.3	268	28.2	125	31.6	24.9%	22.1%
	2月	1,165	25.8	591	25.7	4,749	1.1	2,581	3.8	1,730	▲ 6.0	779	7.4	292	6.2	155	16.5	25.1%	26.2%
3月	1,278	16.3	711	20.3	5,272	3.5	2,862	7.2	1,723	▲ 3.1	798	3.1	439	10.9	202	11.6	34.4%	28.4%	
26年度平均	1,057	10.3	576	11.2	5,053	▲ 3.1	2,769	▲ 2.3	1,533	▲ 9.0	654	▲ 5.8	312	9.0	150	10.3	29.5%	26.0%	
27年度	4月	1,775	0.2	1,095	6.4	5,889	1.3	3,375	5.8	1,656	▲ 12.9	758	▲ 6.9	351	▲ 10.2	173	▲ 13.5	19.8%	15.8%
	5月	1,040	0.2	540	▲ 5.8	5,705	0.5	3,280	4.6	1,382	▲ 16.4	628	▲ 1.7	334	0.6	193	24.5	32.1%	35.7%
	6月	955	▲ 4.3	490	▲ 6.8	5,559	▲ 2.7	3,136	▲ 0.3	1,345	▲ 21.7	580	▲ 15.6	294	▲ 14.8	140	▲ 16.2	30.8%	28.6%
	7月	927	▲ 0.4	502	0.0	5,068	▲ 6.0	2,781	▲ 5.4	1,415	▲ 7.9	625	3.6	316	18.8	169	40.8	34.1%	33.7%
	8月	904	2.3	452	▲ 3.0	4,891	1.1	2,654	1.7	1,287	▲ 7.3	574	▲ 5.6	272	▲ 1.4	144	16.1	30.1%	31.9%
	9月	947	▲ 5.9	504	▲ 11.1	4,807	▲ 0.3	2,630	▲ 0.4	1,337	▲ 22.5	584	▲ 22.8	293	1.7	143	5.9	30.9%	28.4%
	10月	997	▲ 5.0	531	▲ 6.8	4,847	▲ 1.7	2,647	▲ 2.3	1,386	▲ 12.8	596	▲ 9.0	337	8.4	159	▲ 2.5	33.8%	29.9%
	11月	812	4.5	454	6.8	4,589	▲ 2.0	2,562	▲ 0.6	1,109	▲ 4.6	462	▲ 10.6	252	▲ 9.4	123	▲ 1.6	31.0%	27.1%
	12月	770	8.3	380	▲ 2.3	4,353	0.9	2,380	▲ 0.5	845	▲ 5.8	354	▲ 7.8	231	▲ 9.8	105	▲ 15.3	30.0%	27.6%
	28年1月	1,059	▲ 1.7	568	0.4	4,482	1.1	2,466	0.9	1,247	▲ 9.2	577	▲ 4.9	204	▲ 23.9	102	▲ 18.4	19.3%	18.0%
	2月	1,126	▲ 3.3	587	▲ 0.7	4,682	▲ 1.4	2,535	▲ 1.8	1,736	0.3	753	▲ 3.3	291	▲ 0.3	133	▲ 14.2	25.8%	22.7%
3月	1,183	▲ 7.4	615	▲ 13.5	5,068	▲ 3.9	2,737	▲ 4.4	1,776	3.1	816	2.3	518	18.0	248	22.8	43.8%	40.3%	

※就職率は 就職件数／新規求職申込件数×100



# 11. 産業別新規求人受理状況（パート・臨時を含む全求人）

ハローワーク熊本

	産業計		農・林・漁業		鉱業		建設業		製造業		電気・ガス等業		情報通信業		運輸業		卸売・小売業		金融・保険業		不動産業		飲食店・宿泊業		医療・福祉		教育・学習支援業		複合サービス事業		サービス業		公務・その他	
	前年比%		前年比%		前年比%		前年比%		前年比%		前年比%		前年比%		前年比%		前年比%		前年比%		前年比%		前年比%		前年比%		前年比%		前年比%		前年比%			
18年度	64,790	▲4.4	164	▲10.9	5	-	3,663	▲0.5	5,254	▲14.3	22	29.4	3,850	1.6	3,812	19.4	8,475	▲8.0	775	▲28.1	573	12.6	3,067	▲18.9	6,686	19.8	529	3.3	157	12.9	27,019	14.6	739	14.8
19年度	56,005	▲13.6	191	16.5	1	▲80.0	2,976	▲18.8	4,460	▲15.1	6	▲72.7	2,971	▲22.8	2,335	▲38.7	7,492	▲11.6	687	▲11.4	341	▲40.5	3,158	3.0	7,296	9.1	464	▲12.3	90	▲42.7	22,731	▲15.9	806	9.1

(※平成19年11月に産業分類が変更、平成20年4月より反映しています。そのため前年度と対比できない産業があります。)

	産業計		農・林・漁業		鉱業等		建設業		製造業		電気・ガス等業		情報通信業		運輸・郵便業		卸売・小売業		金融・保険業		不動産業等		学術研究業等		宿泊・飲食業		生活関連サービス業		教育・学習支援業		医療・福祉		複合サービス事業		サービス業		公務・その他		
	前年比%		前年比%		前年比%		前年比%		前年比%		前年比%		前年比%		前年比%		前年比%		前年比%		前年比%		前年比%		前年比%		前年比%		前年比%		前年比%		前年比%						
21年度合計	37,620	▲7.4	311	56.3	1	▲80.0	1,660	▲13.8	1,555	▲25.8	4	300.0	1,269	▲23.0	2,380	8.4	6,350	▲13.1	604	▲0.8	519	▲6.5	1,421	▲14.1	2,696	▲6.0	1,420	8.0	419	8.3	7,388	7.4	381	155.7	7,414	▲24.9	1,828	87.9	
22年度合計	44,381	18.0	227	▲27.0	3	200.0	2,107	26.9	2,013	29.5	12	200.0	1,588	25.1	2,680	12.6	6,677	5.1	553	▲8.4	544	4.8	1,882	32.4	2,829	4.9	2,279	60.5	792	89.0	9,394	27.2	130	▲65.9	9,132	23.2	1,539	▲15.8	
23年度合計	49,163	10.8	306	34.8	0	-	2,325	10.3	2,124	5.5	10	▲16.7	1,986	25.1	2,395	▲10.6	7,259	8.7	450	▲18.6	712	30.9	2,114	12.3	3,194	12.9	2,200	▲3.5	773	▲2.4	11,090	18.1	98	▲24.6	10,593	16.0	1,534	▲0.3	
24年度合計	51,688	5.1	367	19.9	1	-	2,504	7.7	1,769	▲16.7	5	▲50.0	2,432	22.5	2,586	8.0	7,014	▲3.4	412	▲8.4	719	1.0	2,271	7.4	4,549	42.4	2,052	▲6.7	829	7.2	11,739	5.9	147	50.0	10,894	2.8	1,398	▲8.9	
25年度合計	54,481	5.4	368	0.3	8	700.0	3,079	23.0	2,624	48.3	12	140.0	2,955	21.5	2,206	▲14.7	7,812	11.4	417	1.2	777	8.1	1,786	▲21.4	4,725	3.9	2,156	5.1	987	19.1	12,120	3.2	165	12.2	10,893	▲0.0	1,391	▲0.5	
26年度	4月	4,264	▲10.0	13	▲7.1	0	-	186	▲17.0	179	3.5	1	-	230	▲0.4	177	▲29.8	544	▲35.6	57	46.2	58	▲10.8	89	▲66.5	437	▲11.2	211	30.2	60	▲54.2	989	0.9	7	0.0	810	5.6	216	145.5
	5月	4,351	11.8	13	62.5	0	-	238	0.0	207	7.8	1	-	360	123.6	91	▲40.5	571	5.5	30	66.7	63	23.5	232	57.8	479	131.4	160	▲24.2	69	115.6	968	▲3.1	6	▲71.4	735	▲12.1	128	68.4
	6月	4,032	▲9.1	26	550.0	1	0.0	203	▲10.6	221	▲3.9	1	▲66.7	241	▲1.6	149	7.2	532	1.1	28	▲28.2	88	29.4	137	13.2	305	▲50.3	142	5.2	37	▲65.7	972	1.4	4	0.0	900	▲5.1	45	▲29.7
	7月	4,717	3.8	14	100.0	0	-	208	▲29.0	180	▲43.8	0	-	303	▲12.2	133	▲38.1	634	▲12.1	72	5.9	59	▲19.2	122	▲24.7	534	90.0	141	▲17.5	117	0.0	1,079	12.5	3	0.0	1,061	40.3	57	7.5
	8月	4,485	7.4	36	111.8	0	-	235	▲13.6	210	13.5	2	100.0	198	4.2	129	▲28.7	607	▲10.3	32	39.1	72	▲1.4	176	49.2	341	23.1	249	27.7	84	58.5	1,030	▲3.7	8	100.0	1,026	26.8	50	56.3
	9月	4,879	4.0	120	30.4	0	▲100.0	219	▲19.8	235	▲8.2	2	-	384	42.8	182	10.3	909	61.5	18	▲47.1	71	▲17.4	144	▲24.6	388	▲40.4	141	▲17.1	61	▲17.6	1,057	11.3	13	▲53.6	850	5.9	85	▲1.2
	10月	5,002	▲0.6	71	▲22.8	0	-	262	0.0	282	▲0.4	0	▲100.0	248	▲23.7	170	▲40.6	804	19.1	63	43.2	63	▲13.7	128	▲23.8	524	17.2	193	1.0	82	32.3	1,062	3.0	8	▲55.6	995	▲3.3	47	6.8
	11月	4,226	▲3.7	39	▲23.5	0	-	158	▲38.0	151	▲17.5	1	-	190	▲33.8	148	▲11.4	590	▲2.0	44	300.0	53	1.9	170	17.2	415	112.8	246	54.7	146	224.4	1,020	17.2	3	▲92.9	766	▲37.8	86	▲6.5
	12月	4,146	11.5	12	▲42.9	1	▲66.7	224	▲1.8	207	11.3	0	-	204	24.4	195	78.9	640	25.7	20	66.7	83	6.4	133	18.8	329	6.1	114	0.9	56	75.0	986	12.9	5	▲44.4	870	▲5.1	67	55.8
	27年1月	5,391	▲1.5	13	▲23.5	0	-	256	▲15.5	265	4.7	0	▲100.0	214	▲8.9	157	▲40.3	880	27.7	63	▲11.3	143	175.0	118	▲7.1	493	▲8.4	159	▲45.5	78	13.0	1,190	▲6.7	17	41.7	1,005	9.7	340	▲4.2
2月	5,498	11.3	5	▲16.7	0	▲100.0	205	▲21.2	175	▲11.6	1	▲66.7	257	▲1.2	151	▲6.8	882	11.1	43	38.7	98	108.5	185	50.4	289	▲14.2	239	8.6	247	49.7	1,182	8.9	4	▲20.0	1,217	30.6	318	2.3	
3月	5,348	20.0	54	38.5	1	0.0	257	5.3	196	18.8	0	-	255	4.9	129	13.2	673	0.4	47	74.1	89	50.8	137	29.2	679	80.6	164	19.7	126	27.3	1,052	▲1.5	9	▲25.0	1,246	31.4	234	59.2	
26年度合計	56,339	3.4	416	13.0	3	▲62.5	2,651	▲13.9	2,508	▲4.4	9	▲25.0	3,084	4.4	1,811	▲17.9	8,266	5.8	517	24.0	940	21.0	1,771	▲0.8	5,213	10.3	2,159	0.1	1,163	17.8	12,587	3.9	87	▲47.3	11,481	5.4	1,673	20.3	
26年度平均	4,695	3.4	35	13.0	0	-	221	▲13.9	209	▲4.4	1	▲25.0	257	4.4	151	▲17.9	689	5.8	43	24.0	78	21.0	148	▲0.8	434	10.3	180	0.1	97	17.8	1,049	3.9	7	▲47.3	957	5.4	139	20.3	
27年度	4月	4,867	14.1	9	▲30.8	0	-	269	44.6	240	34.1	1	0.0	149	▲35.2	156	▲11.9	696	27.9	54	▲5.3	106	82.8	137	53.9	454	3.9	174	▲17.5	58	▲3.3	1,047	5.9	9	28.6	1,115	37.7	193	▲10.6
	5月	4,280	▲1.6	8	▲38.5	0	-	241	1.3	227	9.7	0	▲100.0	171	▲52.5	154	69.2	664	16.3	11	▲63.3	68	7.9	157	▲32.3	265	▲44.7	217	35.6	29	▲58.0	1,010	4.3	12	100.0	935	27.2	111	▲13.3
	6月	4,755	17.9	14	▲46.2	0	▲100.0	294	44.8	184	▲16.7	2	100.0	244	1.2	154	3.4	696	30.8	47	67.9	72	▲18.2	147	7.3	516	69.2	170	19.7	75	102.7	1,006	3.5	5	25.0	1,075	19.4	54	20.0
	7月	5,235	11.0	6	▲57.1	0	-	293	40.9	309	71.7	0	-	204	▲32.7	136	2.3	849	33.9	64	▲11.1	80	35.6	163	33.6	592	10.9	203	44.0	55	▲53.0	1,084	0.5	7	133.3	1,106	4.2	84	47.4
	8月	5,211	16.2	25	▲30.6	0	-	300	27.7	195	▲7.1	1	▲50.0	235	18.7	126	▲2.3	643	5.9	17	▲46.9	51	▲29.2	241	36.9	314	▲7.9	280	12.4	37	▲56.0	992	▲3.7	10	25.0	1,645	60.3	99	98.0
	9月	5,061	3.7	78	▲35.0	0	-	285	30.1	281	19.6	0	▲100.0	212	▲44.8	155	▲14.8	687	▲24.4	29	61.1	118	66.2	179	24.3	646	66.5	130	▲7.8	75	23.0	1,150	8.8	8	▲38.5	985	15.9	43	▲49.4
	10月	5,856	17.1	55	▲22.5	0	-	370	41.2	242	▲14.2	1	-	229	▲7.7	152	▲10.6	859	6.8	42	▲33.3	80	27.0	183	43.0	559	6.7	193	0.0	73	▲11.0	1,078	1.5	8	0.0	1,663	67.1	69	46.8
	11月	4,832	14.3	39	0.0	0	-	339	114.6	226	49.7	1	0.0	265	39.5	127	▲14.2	655	11.0	19	▲56.8	53	0.0	199	17.1	397	▲4.3	260	5.7	74	▲49.3	989	▲3.0	6	100.0	1,013	32.2	170	97.7
	12月	4,465	7.7	20	66.7	0	▲100.0	259	15.6	199	▲3.9	3	-	175	▲14.2	123	▲36.9	469	▲26.7	29	45.0	97	16.9	175	31.6	481	46.2	175											


## 12. 雇用形態別新規求人受理状況

ハローワーク熊本

	合計		常用		パート		臨時		全数に占める各雇用形態の割合			
	前年比%	前年比%	前年比%	前年比%	前年比%	前年比%	前年比%	常用	パート	臨時		
								構成比%	構成比%	構成比%		
20年度平均	3,387	▲ 27.4	2,149	▲ 32.3	952	▲ 4.6	286	▲ 42.5	63.4	28.1	8.4	
21年度平均	3,134	▲ 7.5	1,805	▲ 16.0	928	▲ 2.5	401	40.2	57.6	29.6	12.8	
22年度平均	3,698	18.0	2,226	23.3	1,047	12.8	425	6.0	60.2	28.3	11.5	
23年度平均	4,097	10.8	2,377	6.8	1,218	16.3	502	18.1	58.0	29.7	12.3	
24年度平均	4,307	5.1	2,368	▲ 0.4	1,412	15.9	527	5.0	55.0	32.8	12.2	
25年度平均	4,540	5.4	2,361	▲ 0.3	1,504	6.5	675	28.1	52.0	33.1	14.9	
26年度	4月	4,264	▲ 10.0	2,363	▲ 4.3	1,553	▲ 5.8	348	▲ 43.7	55.4	36.4	8.2
	5月	4,351	11.8	2,214	2.0	1,582	27.1	555	16.6	50.9	36.4	12.8
	6月	4,032	▲ 9.1	2,118	3.8	1,423	▲ 16.7	491	▲ 28.3	52.5	35.3	12.2
	7月	4,717	3.8	2,678	5.1	1,534	16.6	505	▲ 25.7	56.8	32.5	10.7
	8月	4,485	7.4	2,435	2.3	1,321	▲ 7.8	729	99.7	54.3	29.5	16.3
	9月	4,879	4.0	2,495	6.1	1,595	▲ 2.4	789	11.9	51.1	32.7	16.2
	10月	5,002	▲ 0.6	2,759	5.1	1,599	18.4	644	▲ 39.0	55.2	32.0	12.9
	11月	4,226	▲ 3.7	2,188	▲ 10.9	1,382	25.3	656	▲ 21.0	51.8	32.7	15.5
	12月	4,146	11.5	2,074	16.1	1,261	13.2	811	▲ 1.0	50.0	30.4	19.6
	27年1月	5,391	▲ 1.5	2,881	1.9	1,807	▲ 4.0	703	▲ 7.9	53.4	33.5	13.0
2月	5,498	11.3	2,999	20.8	1,876	2.4	623	▲ 0.5	54.5	34.1	11.3	
3月	5,348	20.0	2,635	19.7	2,003	12.8	710	48.5	49.3	37.5	13.3	
26年度平均	4,695	3.4	2,487	5.3	1,578	4.9	630	▲ 6.7	53.0	33.6	13.4	
27年度	4月	4,867	14.1	2,642	11.8	1,640	5.6	585	68.1	54.3	33.7	12.0
	5月	4,280	▲ 1.6	2,342	5.8	1,374	▲ 13.1	564	1.6	54.7	32.1	13.2
	6月	4,755	17.9	2,528	19.4	1,487	4.5	740	50.7	53.2	31.3	15.6
	7月	5,235	11.0	2,752	2.8	1,797	17.1	686	35.8	52.6	34.3	13.1
	8月	5,211	16.2	2,421	▲ 0.6	1,417	7.3	1,373	88.3	46.5	27.2	26.3
	9月	5,061	3.7	2,547	2.1	1,817	13.9	697	▲ 11.7	50.3	35.9	13.8
	10月	5,856	17.1	3,053	10.7	1,734	8.4	1,069	66.0	52.1	29.6	18.3
	11月	4,832	14.3	2,524	15.4	1,417	2.5	891	35.8	52.2	29.3	18.4
	12月	4,465	7.7	2,316	11.7	1,289	2.2	860	6.0	51.9	28.9	19.3
	28年1月	6,338	17.6	3,279	13.8	1,931	6.9	1,128	60.5	51.7	30.5	17.8
2月	6,204	12.8	3,164	5.5	1,994	6.3	1,046	67.9	51.0	32.1	16.9	
3月	5,754	7.6	2,911	10.5	2,112	5.4	731	3.0	50.6	36.7	12.7	

\*「パート」は常用的パートタイム

\*「臨時」は臨時的パートタイムを含む

13. 年齢別常用職業紹介状況(パートを除く) 2016年3月分  ハローワーク熊本

区分	項目	常用 (パートを除く)				
		月間有効求職者数			就職件数	
		全数	うち新規	うち(保)受給者	全数	うち(保)受給者
全数	19歳以下	98	42	1	5	0
	20～24歳	1,027	294	238	90	17
	25～29歳	1,504	386	500	120	36
	30～34歳	1,052	265	376	91	20
	35～39歳	942	247	342	90	33
	40～44歳	979	229	367	116	24
	45～49歳	901	234	331	87	23
	50～54歳	722	154	273	64	20
	55～59歳	666	153	298	60	10
	60～64歳	557	120	283	44	20
	65歳以上	222	55	40	9	0
<b>合計</b>	<b>8,670</b>	<b>2,179</b>	<b>3,049</b>	<b>776</b>	<b>203</b>	
男性	19歳以下	51	22	1	2	0
	20～24歳	451	129	85	31	5
	25～29歳	646	176	208	52	17
	30～34歳	507	126	177	48	10
	35～39歳	432	112	165	39	14
	40～44歳	417	105	165	29	6
	45～49歳	426	106	164	25	12
	50～54歳	366	74	131	21	6
	55～59歳	388	91	166	40	9
	60～64歳	429	87	219	28	12
	65歳以上	189	43	38	6	0
<b>合計</b>	<b>4,302</b>	<b>1,071</b>	<b>1,519</b>	<b>321</b>	<b>91</b>	
女性	19歳以下	47	20	0	3	0
	20～24歳	575	165	153	59	12
	25～29歳	858	210	292	68	19
	30～34歳	545	139	199	43	10
	35～39歳	509	135	176	51	19
	40～44歳	561	123	202	87	18
	45～49歳	475	128	167	62	11
	50～54歳	356	80	142	43	14
	55～59歳	278	62	132	20	1
	60～64歳	127	32	64	15	8
	65歳以上	33	12	2	3	0
<b>合計</b>	<b>4,364</b>	<b>1,106</b>	<b>1,529</b>	<b>454</b>	<b>112</b>	

\* 男女別の記載を希望しない登録者もいる為、男女計は一致しません。

# 14. 障害者の職業紹介状況

第1表 職業紹介・登録状況

平成28年3月

登録区分 項目	身体障害者		知的障害者		精神 障害者	その他の 障害者
	重度障害者		重度障害者			
新規求職申込	41 (458)	18 (200)	19 (217)	2 (19)	88 (836)	15 (141)
うち45歳以上	25 (306)	11 (118)	3 (23)	1 (1)	39 (314)	4 (32)
紹介件数	52 (659)	26 (248)	9 (232)	1 (19)	149 (1,354)	30 (200)
就職件数	30 (187)	13 (76)	23 (126)	1 (12)	54 (394)	8 (50)
うち45歳以上	15 (114)	6 (36)	3 (12)	0 (0)	19 (132)	1 (12)
新規登録者	11 (154)	5 (60)	2 (72)	0 (1)	26 (306)	8 (85)
うち45歳以上	10 (112)	5 (43)	0 (3)	0 (0)	8 (92)	1 (18)

( )内は27年度累計

第2表 登録者の内訳

		合計	男子	女子	計のうち 重度障害者
有効求職者	身体	478	306	171	227
	知的	147	97	50	13
	精神	677	379	298	0
	その他	84	42	42	-
就業中の者	身体	1,721	1,085	633	712
	知的	898	596	300	116
	精神	1,095	631	464	0
保留中の者	身体	122	58	64	-
	知的	659	446	213	306
	精神	207	131	76	26
	その他	573	286	286	0
	その他	71	35	36	-

\* 男女別の記載を希望しない登録者もいる為、男女計は一致しません。

\* 平成19年11月に産業分類の変更があり、平成21年4月分から反映しています。

第3表 産業別・職業別の就職状況

		身体障害者		知的障害者		精神 障害者	その他の 障害者
			重度障害者		重度障害者		
産 業 別	農、林、漁業	0 (1)	0 (0)	0 (0)	0 (0)	1 (4)	0 (0)
	鉱業	0 (0)	0 (0)	0 (0)	0 (0)	0 (0)	0 (0)
	建設業	0 (5)	0 (2)	0 (0)	0 (0)	0 (8)	0 (2)
	製造業	0 (6)	0 (4)	2 (4)	0 (0)	2 (19)	1 (4)
	電気・ガス・熱供給・水道業	0 (0)	0 (0)	0 (0)	0 (0)	1 (1)	0 (0)
	情報通信業	0 (4)	0 (1)	0 (1)	0 (0)	0 (5)	0 (1)
	運輸業	1 (7)	1 (1)	0 (2)	0 (0)	1 (9)	0 (1)
	卸売・小売業	3 (18)	1 (10)	3 (20)	0 (2)	6 (36)	0 (3)
	金融・保険業	0 (5)	0 (1)	0 (0)	0 (0)	0 (0)	0 (0)
	不動産業	1 (5)	0 (1)	0 (0)	0 (0)	0 (5)	0 (1)
	学術研究、専門・技術サービス業	0 (5)	0 (2)	0 (0)	0 (0)	0 (4)	1 (2)
	宿泊業・飲食サービス業	1 (6)	1 (2)	1 (10)	0 (2)	0 (16)	1 (2)
	生活関連サービス業・娯楽業	2 (9)	1 (6)	0 (2)	0 (1)	2 (6)	0 (0)
	教育、学習支援業	0 (3)	0 (0)	0 (0)	0 (0)	1 (3)	0 (0)
	医療、福祉	11 (73)	5 (34)	8 (56)	0 (5)	27 (217)	3 (25)
	複合サービス事業	0 (2)	0 (0)	1 (2)	0 (0)	0 (4)	0 (1)
	サービス業(その他)	4 (30)	3 (11)	5 (20)	0 (1)	6 (43)	1 (2)
	公務・その他	7 (8)	1 (1)	3 (9)	1 (1)	7 (14)	1 (6)
<b>合計</b>		<b>30 (187)</b>	<b>13 (76)</b>	<b>23 (126)</b>	<b>1 (12)</b>	<b>54 (394)</b>	<b>8 (50)</b>
職 業 別	管理的職業	0 (1)	0 (0)	0 (0)	0 (0)	0 (0)	0 (0)
	専門的・技術的職業	8 (27)	5 (15)	0 (1)	0 (0)	5 (40)	1 (7)
	事務的職業	7 (51)	3 (22)	3 (5)	1 (1)	15 (77)	2 (16)
	販売の職業	3 (11)	1 (5)	1 (8)	0 (1)	2 (20)	1 (3)
	サービスの職業	4 (29)	1 (9)	4 (29)	0 (3)	11 (70)	1 (8)
	保安の職業	0 (4)	0 (1)	0 (1)	0 (0)	0 (7)	0 (0)
	農林漁業の職業	2 (7)	1 (1)	1 (10)	0 (1)	3 (27)	1 (3)
	生産工程の職業	0 (15)	0 (9)	3 (15)	0 (1)	3 (38)	0 (6)
	輸送・機械運転の職業	0 (3)	0 (0)	0 (0)	0 (0)	0 (3)	0 (1)
	建設・採掘の職業	0 (2)	0 (1)	0 (0)	0 (0)	0 (3)	0 (0)
	運搬・清掃・包装等の職業	6 (37)	2 (13)	11 (57)	0 (5)	15 (109)	2 (6)
	分類不能の職業	0 (0)	0 (0)	0 (0)	0 (0)	0 (0)	0 (0)
<b>合計</b>		<b>30 (187)</b>	<b>13 (76)</b>	<b>23 (126)</b>	<b>1 (12)</b>	<b>54 (394)</b>	<b>8 (50)</b>

( )内は27年度累計

15. 雇用保険業務取扱状況

ハローワーク熊本

		雇用保険適用状況(一般・高齢・特例・短時間)									雇用保険給付状況(基本手当等)						
		適用事業所数		被保険者数		資格取得者数		資格喪失者数		うち事業主都合 離職者		受給資格決定 件数		受給者実人員		支給総額 (千円)	
		前年比%	前年比%	前年比%	前年比%	前年比%	前年比%	前年比%	前年比%	前年比%	前年比%	前年比%	前年比%	前年比%	前年比%	前年比%	
20年度平均		11,913	▲ 1.1	196,107	0.5	3,613	▲ 13.2	3,826	3.0	646	63.3	1,167	7.9	4,126	6.5	5,700,031	8.8
21年度平均		12,012	0.8	194,463	▲ 0.8	3,498	▲ 3.2	3,463	▲ 9.5	486	▲ 24.8	1,120	▲ 4.1	4,793	16.2	6,657,749	16.8
22年度平均		12,007	▲ 0.0	197,543	1.6	4,092	17.0	3,551	2.6	308	▲ 36.5	975	▲ 12.9	3,748	▲ 21.8	5,005,579	▲ 24.8
23年度平均		12,057	0.4	201,242	1.9	3,913	▲ 4.4	3,610	1.6	278	▲ 9.9	994	1.9	3,565	▲ 4.9	4,765,241	▲ 4.8
24年度平均		12,075	0.2	202,601	0.7	3,922	0.2	3,778	4.7	290	4.4	1,032	3.8	3,776	5.9	5,065,923	6.3
25年度平均		12,000	▲ 0.6	204,980	1.2	4,063	3.6	3,899	3.2	262	▲ 9.8	956	▲ 7.3	3,537	▲ 6.3	4,822,945	▲ 4.8
26 年度	4月	11,881	▲ 2.1	201,266	0.4	6,283	▲ 0.6	8,654	1.0	695	32.6	1,959	4.8	3,088	▲ 15.1	359,387	▲ 14.2
	5月	11,901	▲ 2.2	205,083	▲ 0.0	8,318	▲ 0.3	4,324	13.9	175	▲ 31.4	1,276	▲ 11.4	3,472	▲ 15.1	409,140	▲ 19.2
	6月	11,936	▲ 2.2	205,366	▲ 0.2	3,849	2.8	3,429	7.7	234	10.9	874	1.3	3,446	▲ 11.6	358,643	▲ 16.2
	7月	11,961	▲ 2.2	205,787	0.0	3,998	4.1	3,616	0.9	323	50.9	925	▲ 0.1	3,576	▲ 12.7	420,452	▲ 10.2
	8月	11,977	▲ 2.3	205,255	▲ 0.2	3,078	▲ 7.4	3,089	▲ 4.5	153	▲ 3.2	756	▲ 10.3	3,377	▲ 14.7	369,352	▲ 19.6
	9月	11,967	▲ 1.2	205,338	▲ 0.2	3,214	▲ 6.6	3,135	▲ 3.8	179	▲ 21.8	803	▲ 7.1	3,364	▲ 8.5	370,616	▲ 7.2
	10月	12,009	0.7	205,294	▲ 0.3	4,201	6.0	4,134	6.4	281	▲ 43.2	1,122	4.1	3,334	▲ 9.9	396,703	▲ 11.8
	11月	12,040	2.5	205,977	▲ 0.0	3,443	▲ 2.6	2,739	▲ 11.0	182	▲ 57.5	749	▲ 5.3	3,046	▲ 9.1	326,497	▲ 10.8
	12月	12,052	2.5	206,305	0.2	3,335	19.8	2,986	3.0	137	7.9	598	6.0	3,094	▲ 3.6	335,828	▲ 0.6
	27年1月	12,036	2.1	205,271	▲ 0.1	2,749	▲ 15.8	3,747	4.0	162	▲ 21.0	948	11.8	3,080	▲ 4.2	364,607	▲ 6.9
	2月	12,065	2.0	205,275	0.6	2,978	2.0	2,970	▲ 28.5	161	50.5	800	22.9	2,952	2.4	302,970	1.0
3月	12,093	2.2	204,975	0.5	3,485	6.2	3,831	8.3	442	137.6	1,088	48.4	2,961	8.6	326,987	10.0	
26年度平均		11,993	▲ 0.1	205,099	0.1	4,078	0.4	3,888	▲ 0.3	260	▲ 0.5	992	3.7	3,233	▲ 8.6	4,341,182	▲ 10.0
27 年度	4月	12,132	2.1	203,169	0.9	6,522	3.8	8,674	0.2	512	▲ 26.3	1,839	▲ 6.1	3,286	6.4	387,720	7.9
	5月	12,170	2.3	208,263	1.6	8,320	0.0	3,308	▲ 23.5	147	▲ 16.0	1,240	▲ 2.8	3,368	▲ 3.0	370,786	▲ 9.4
	6月	12,205	2.3	209,659	2.1	4,917	27.7	3,460	0.9	178	▲ 23.9	933	6.8	3,537	2.6	389,163	8.5
	7月	12,240	2.3	209,618	1.9	3,827	▲ 4.3	3,686	1.9	157	▲ 51.4	917	▲ 0.9	3,588	0.3	442,171	5.2
	8月	12,267	2.4	209,615	2.1	3,339	8.5	3,244	5.0	190	24.2	738	▲ 2.4	3,421	1.3	365,349	▲ 1.1
	9月	12,231	2.2	209,686	2.1	3,137	▲ 2.4	3,231	3.1	164	▲ 8.4	803	0.0	3,298	▲ 2.0	376,273	1.5
	10月	12,284	2.3	209,636	2.1	3,846	▲ 8.5	3,942	▲ 4.6	152	▲ 45.9	932	▲ 16.9	3,177	▲ 4.7	374,634	▲ 5.6
	11月	12,312	2.3	210,876	2.4	4,444	29.1	2,870	4.8	177	▲ 2.7	662	▲ 11.6	3,004	▲ 1.4	315,224	▲ 3.5
	12月	12,356	2.5	211,004	2.3	3,158	▲ 5.3	3,007	0.7	115	▲ 16.1	559	▲ 6.5	2,901	▲ 6.2	322,847	▲ 3.9
	28年1月	12,394	3.0	208,846	1.7	2,651	▲ 3.6	4,452	18.8	189	16.7	880	▲ 7.2	2,846	▲ 7.6	317,987	▲ 12.8
	2月	12,403	2.8	209,389	2.0	3,204	7.6	2,871	▲ 3.3	118	▲ 26.7	762	▲ 4.8	2,735	▲ 7.4	281,271	▲ 7.2
3月	12,423	2.7	209,850	2.4	3,707	6.4	3,440	▲ 10.2	141	▲ 68.1	757	▲ 30.4	2,695	▲ 9.0	330,164	1.0	

\* 支給総額は年度計

\* 基本手当等は、「一般(短時間含む)」+「高齢者給付」