

平成27年7月分

ハローワーク熊本
求人・求職状況
及び
賃金情報



〔掲載内容〕

- | | |
|----------------------|------------|
| 1.職業別有効求人・求職及び有効求人倍率 | 4.産業別求人賃金 |
| 2.職業別求人・求職(希望)賃金 | 5.求人・求職の推移 |
| 3.職業別求人賃金(中分類) | |

- * 「求人賃金」: 新規求人の上限の平均値、及び下限の平均値を表示しています。
- * 「求職賃金」: 新規求職者の希望賃金の平均値を表示しています。
- * 臨時・季節・日雇を除く常用で算定(パートは含む)

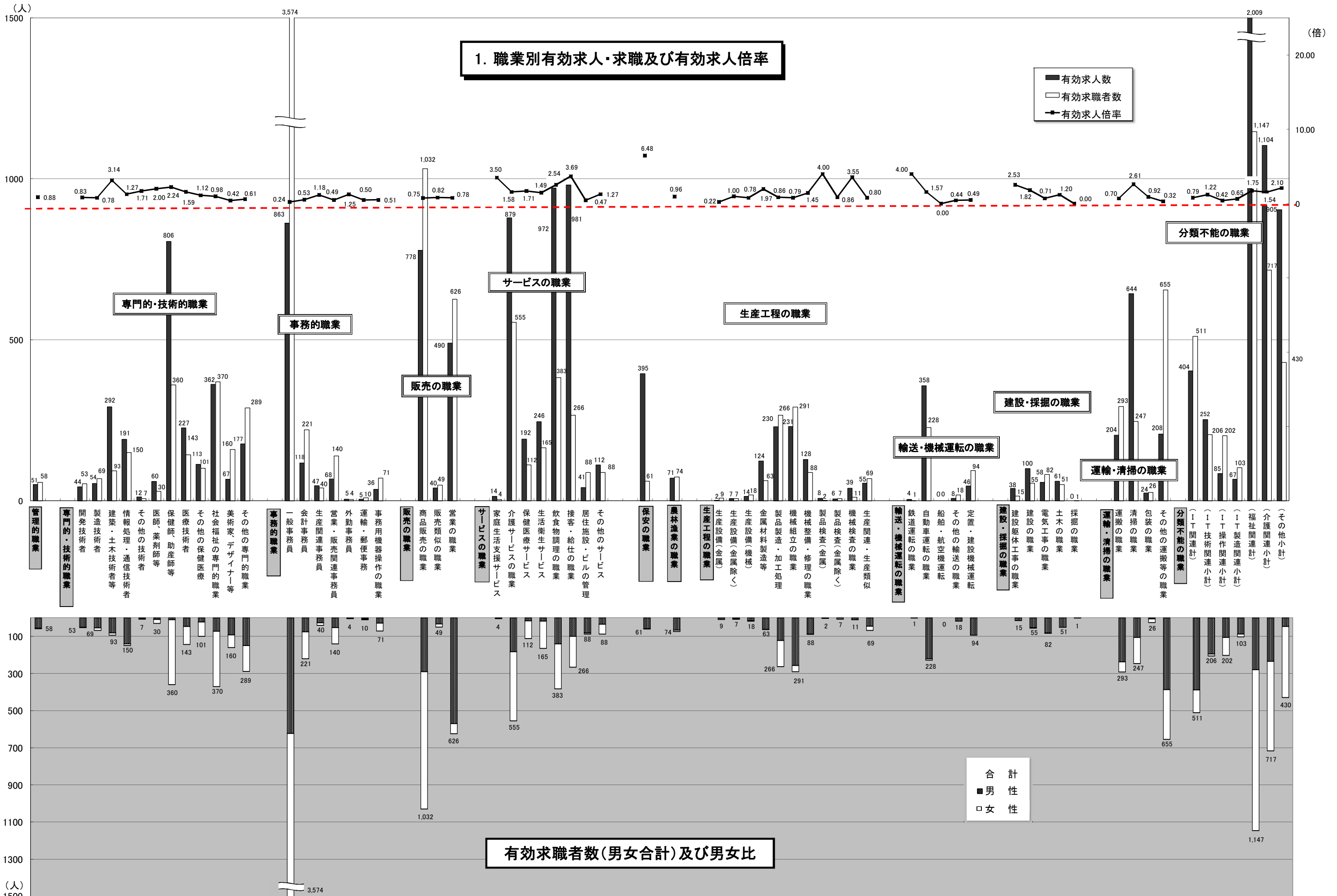
労働者の募集・採用にあたっては、年齢・性別にかかわりなく均等な機会をあたえるよう努めましょう。

ハローワーク熊本
熊本公共職業安定所

1. 職業別有効求人・求職及び有効求人倍率

2015年7月	有効求人数		有効求職者数		有効求人倍率 合計
	合計	合計	男性	女性	
職業計	11,406	12,549	5,379	7,141	0.91
A 管理的職業	51	58	55	3	0.88
B 専門的・技術的職業	2,405	1,825	734	1,088	1.32
07 開発技術者	44	53	51	2	0.83
08 製造技術者	54	69	54	14	0.78
09 建築・土木技術者等	292	93	82	11	3.14
10 情報処理・通信技術者	191	150	140	10	1.27
11 その他の技術者	12	7	4	3	1.71
12 医師、薬剤師等	60	30	9	21	2.00
13 保健師、助産師等	806	360	10	349	2.24
14 医療技術者	227	143	47	96	1.59
15 その他の保健医療	113	101	23	77	1.12
16 社会福祉の専門的職業	362	370	72	298	0.98
22 美術家、デザイナー等	67	160	92	68	0.42
その他の専門的職業	177	289	150	139	0.61
C 事務的職業	1,142	4,060	815	3,237	0.28
25 一般事務員	863	3,574	623	2,943	0.24
26 会計事務員	118	221	75	146	0.53
27 生産関連事務員	47	40	27	13	1.18
28 営業・販売関連事務員	68	140	53	87	0.49
29 外勤事務員	5	4	3	1	1.25
30 運輸・郵便事務	5	10	6	4	0.50
31 事務用機器操作の職業	36	71	28	43	0.51
D 販売の職業	1,308	1,707	892	810	0.77
32 商品販売の職業	778	1,032	290	739	0.75
33 販売類似の職業	40	49	33	16	0.82
34 営業の職業	490	626	569	55	0.78
E サービスの職業	3,437	1,661	573	1,086	2.07
35 家庭生活支援サービス	14	4	1	3	3.50
36 介護サービスの職業	879	555	182	373	1.58
37 保健医療サービス	192	112	17	95	1.71
38 生活衛生サービス	246	165	18	147	1.49
39 飲食物調理の職業	972	383	140	242	2.54
40 接客・給仕の職業	981	266	99	167	3.69
41 居住施設・ビルの管理	41	88	81	6	0.47
42 その他のサービス	112	88	35	53	1.27
F 保安の職業	395	61	59	1	6.48
G 農林漁業の職業	71	74	66	8	0.96
H 生産工程の職業	844	831	614	211	1.02
49 生産設備（金属）	2	9	9	0	0.22
50 生産設備（金属除く）	7	7	5	2	1.00
51 生産設備（機械）	14	18	15	3	0.78
52 金属材料製造等	124	63	61	1	1.97
54 製品製造・加工処理	230	266	122	141	0.86
57 機械組立の職業	231	291	257	33	0.79
60 機械整備・修理の職業	128	88	87	1	1.45
61 製品検査（金属）	8	2	1	1	4.00
62 製品検査（金属除く）	6	7	1	6	0.86
63 機械検査の職業	39	11	11	0	3.55
64 生産関連・生産類似	55	69	45	23	0.80
I 輸送・機械運転の職業	416	341	334	7	1.22
65 鉄道運転の職業	4	1	1	0	4.00
66 自動車運転の職業	358	228	221	7	1.57
67 船舶・航空機運転	0	0	0	0	0.00
68 その他の輸送の職業	8	18	18	0	0.44
69 定置・建設機械運転	46	94	94	0	0.49
J 建設・探掘の職業	257	204	200	4	1.26
70 建設躯体工事の職業	38	15	15	0	2.53
71 建設の職業	100	55	53	2	1.82
72 電気工事の職業	58	82	81	1	0.71
73 土木の職業	61	51	51	0	1.20
74 探掘の職業	0	1	0	1	0.00
K 運搬・清掃等の職業	1,080	1,221	735	484	0.88
75 運搬の職業	204	293	237	55	0.70
76 清掃の職業	644	247	105	141	2.61
77 包装の職業	24	26	6	20	0.92
78 その他の運搬等の職業	208	655	387	268	0.32
分類不能の職業	0	506	302	202	0.00
（IT関連計）	404	511	388	123	0.79
（IT技術関連小計）	252	206	195	11	1.22
（IT操作関連小計）	85	202	106	96	0.42
（IT製造関連小計）	67	103	87	16	0.65
（福祉関連計）	2,009	1,147	280	866	1.75
（介護関連小計）	1,104	717	234	483	1.54
（その他小計）	905	430	46	383	2.10

* 臨時・季節・日雇を除く常用で算定（パートは含む）



* 臨時・季節・日雇を除く常用で算定(パートは含む)

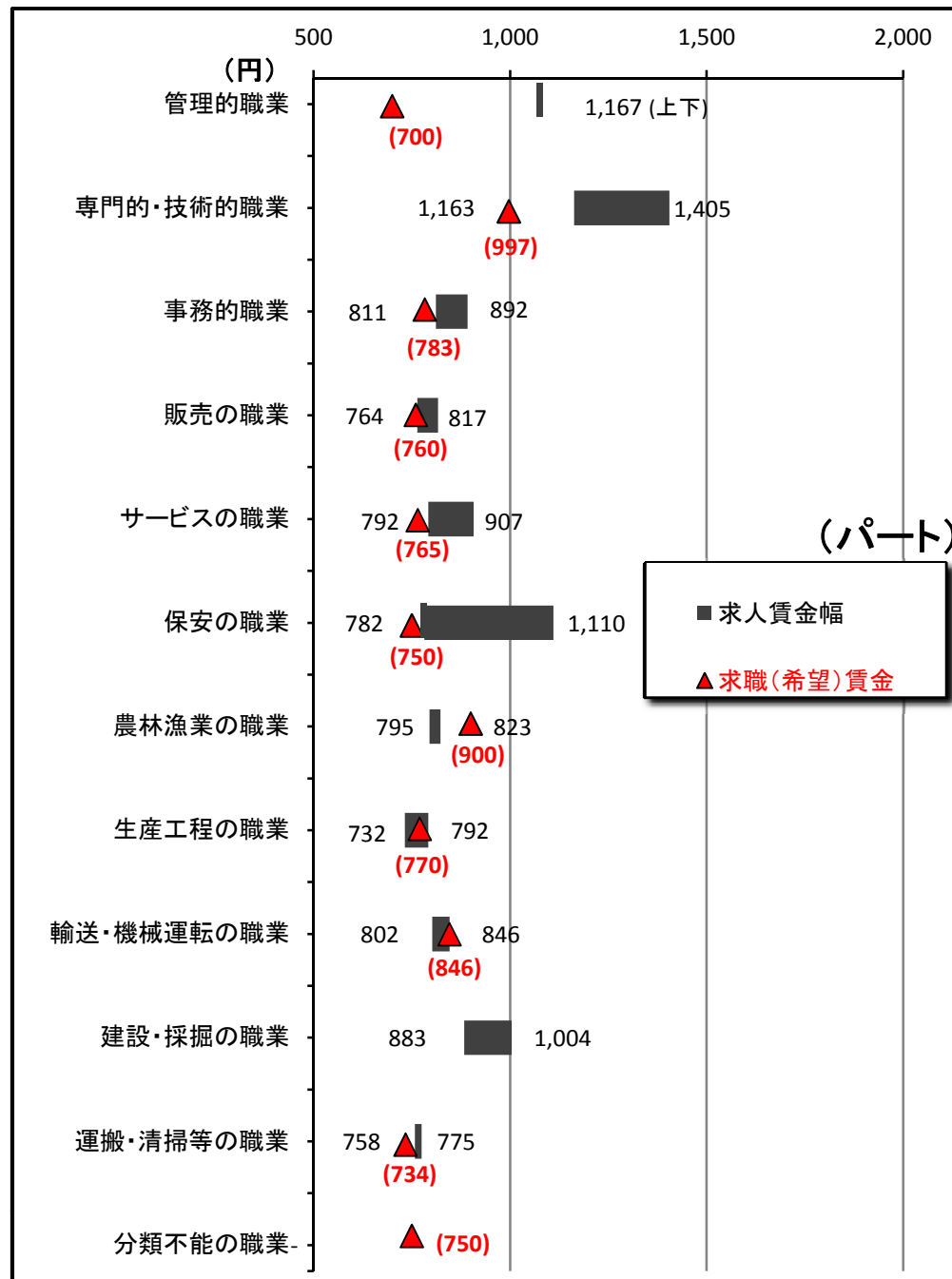
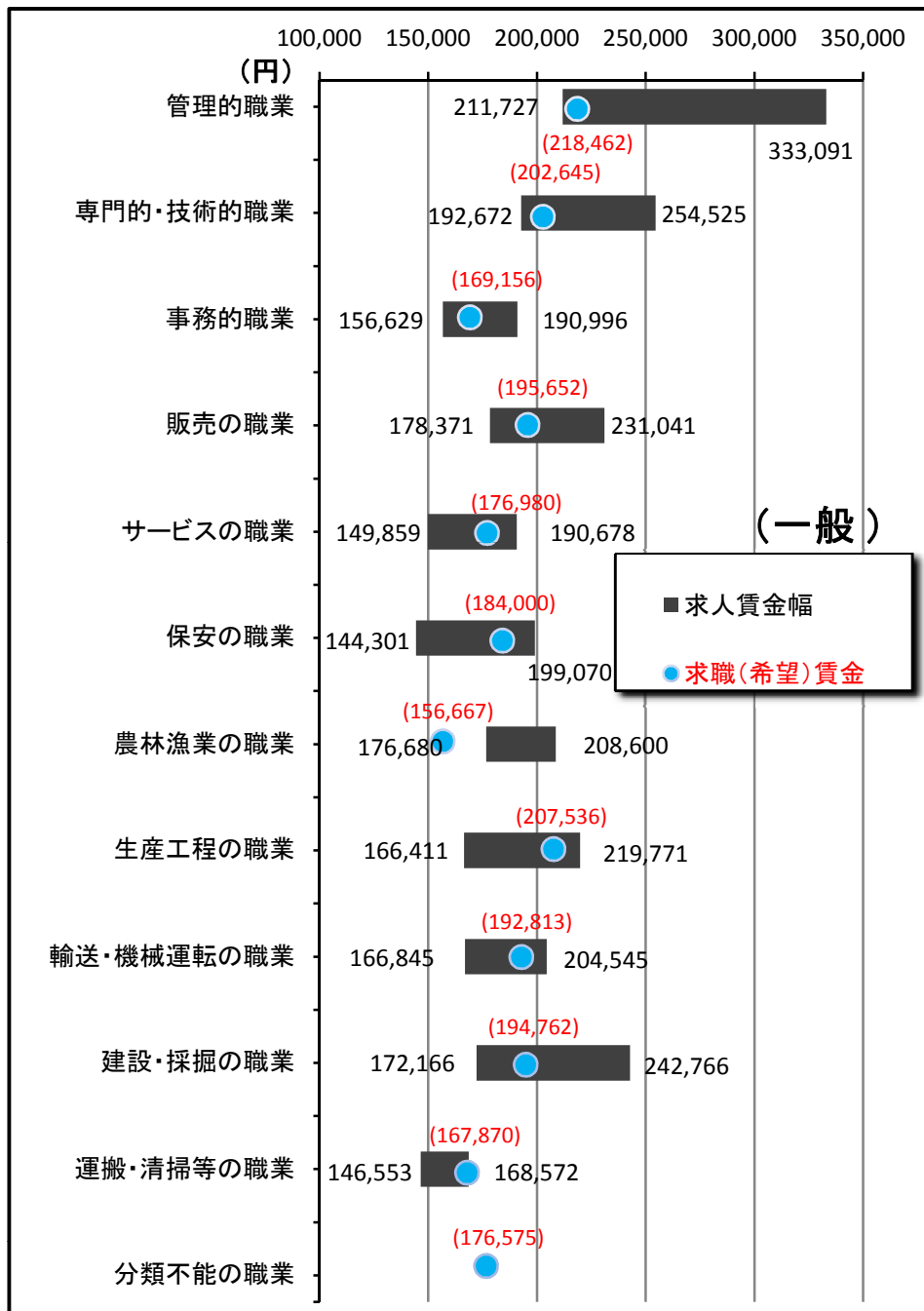
2. 職業別求人賃金・求職（希望）賃金…一般およびパート

2015年7月	求人賃金				求職賃金	
	一 般		パート		一 般	パート
	上 限	下 限	上 限	下 限		
職 業 計	219,350	169,693	966	854	184,082	792
管理的職業	333,091	211,727	1,167	1,167	218,462	700
専門的・技術的職業	254,525	192,672	1,405	1,163	202,645	997
事務的職業	190,996	156,629	892	811	169,156	783
販売の職業	231,041	178,371	817	764	195,652	760
サービスの職業	190,678	149,859	907	792	176,980	765
保安の職業	199,070	144,301	1,110	782	184,000	750
農林漁業の職業	208,600	176,680	823	795	156,667	900
生産工程の職業	219,771	166,411	792	732	207,536	770
輸送・機械運転の職業	204,545	166,845	846	802	192,813	846
建設・採掘の職業	242,766	172,166	1,004	883	194,762	-
運搬・清掃等の職業	168,572	146,553	775	758	167,870	734
分類不能の職業	-	-	-	-	176,575	750

*月内にハローワーク熊本に求職申込をされた方の希望賃金、及び当月出された求人の平均賃金で算出。

*パートは時間給で計上

2. 職業別求人賃金・求職（希望）賃金…一般およびパート



3. 職業別求人賃金（中分類）…一般およびパート

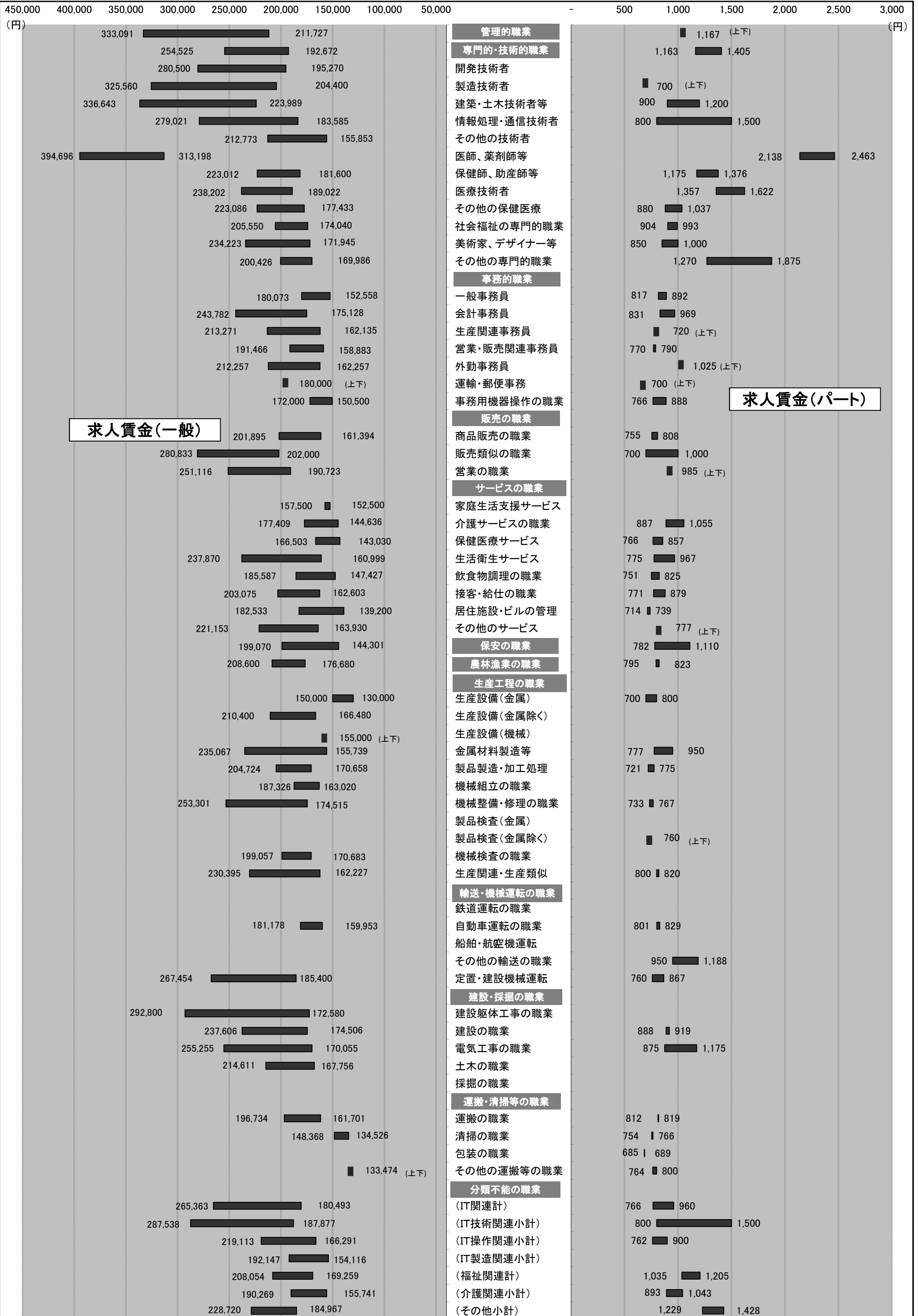
*パートは時間給で計上

2015年7月	一般		パート	
	上限	下限	上限	下限
職業計	219,350	169,693	966	854
管理的職業	333,091	211,727	1,167	1,167
専門的・技術的職業	254,525	192,672	1,405	1,163
開発技術者	280,500	195,270	-	-
製造技術者	325,560	204,400	700	700
建築・土木技術者等	336,643	223,989	1,200	900
情報処理・通信技術者	279,021	183,585	1,500	800
その他の技術者	212,773	155,853	-	-
医師、薬剤師等	394,696	313,198	2,463	2,138
保健師、助産師等	223,012	181,600	1,376	1,175
医療技術者	238,202	189,022	1,622	1,357
その他の保健医療	223,086	177,433	1,037	880
社会福祉の専門的職業	205,550	174,040	993	904
美術家、デザイナー等	234,223	171,945	1,000	850
その他の専門的職業	200,426	169,986	1,875	1,270
事務的職業	190,996	156,629	892	811
一般事務員	180,073	152,558	892	817
会計事務員	243,782	175,128	969	831
生産関連事務員	213,271	162,135	720	720
営業・販売関連事務員	191,466	158,883	790	770
外勤事務員	212,257	162,257	1,025	1,025
運輸・郵便事務	180,000	180,000	700	700
事務用機器操作の職業	172,000	150,500	888	766
販売の職業	231,041	178,371	817	764
商品販売の職業	201,895	161,394	808	755
販売類似の職業	280,833	202,000	1,000	700
営業の職業	251,116	190,723	985	985
サービスの職業	190,678	149,859	907	792
家庭生活支援サービス	157,500	152,500	-	-
介護サービスの職業	177,409	144,636	1,055	887
保健医療サービス	166,503	143,030	857	766
生活衛生サービス	237,870	160,999	967	775
飲食物調理の職業	185,587	147,427	825	751
接客・給仕の職業	203,075	162,603	879	771
居住施設・ビルの管理	182,533	139,200	739	714
その他のサービス	221,153	163,930	777	777
保安の職業	199,070	144,301	1,110	782
農林漁業の職業	208,600	176,680	823	795
生産工程の職業	219,771	166,411	792	732
生産設備（金属）	150,000	130,000	800	700
生産設備（金属除く）	210,400	166,480	-	-
生産設備（機械）	155,000	155,000	-	-
金属材料製造等	235,067	155,739	950	777
製品製造・加工処理	204,724	170,658	775	721
機械組立の職業	187,326	163,020	-	-
機械整備・修理の職業	253,301	174,515	767	733
製品検査（金属）	-	-	-	-
製品検査（金属除く）	-	-	760	760
機械検査の職業	199,057	170,683	-	-
生産関連・生産類似	230,395	162,227	820	800
輸送・機械運転の職業	204,545	166,845	846	802
鉄道運転の職業	-	-	-	-
自動車運転の職業	181,178	159,953	829	801
船舶・航空機運転	-	-	-	-
その他の輸送の職業	-	-	1,188	950
定置・建設機械運転	267,454	185,400	867	760
建設・採掘の職業	242,766	172,166	1,004	883
建設躯体工事の職業	292,800	172,580	-	-
建設の職業	237,606	174,506	919	888
電気工事の職業	255,255	170,055	1,175	875
土木の職業	214,611	167,756	-	-
採掘の職業	-	-	-	-
運搬・清掃等の職業	168,572	146,553	775	758
運搬の職業	196,734	161,701	819	812
清掃の職業	148,368	134,526	766	754
包装の職業	-	-	689	685
その他の運搬等の職業	133,474	133,474	800	764
分類不能の職業	-	-	-	-
（IT関連計）	265,363	180,493	960	766
（IT技術関連小計）	287,538	187,877	1,500	800
（IT操作関連小計）	219,113	166,291	900	762
（IT製造関連小計）	192,147	154,116	-	-
（福祉関連計）	208,054	169,259	1,205	1,035
（介護関連小計）	190,269	155,741	1,043	893
（その他小計）	228,720	184,967	1,428	1,229

*「求人賃金」：新規求人の上限の平均値、及び下限の平均値を表示

3. 職業別求人賃金（中分類）…一般およびパート

2015年7月



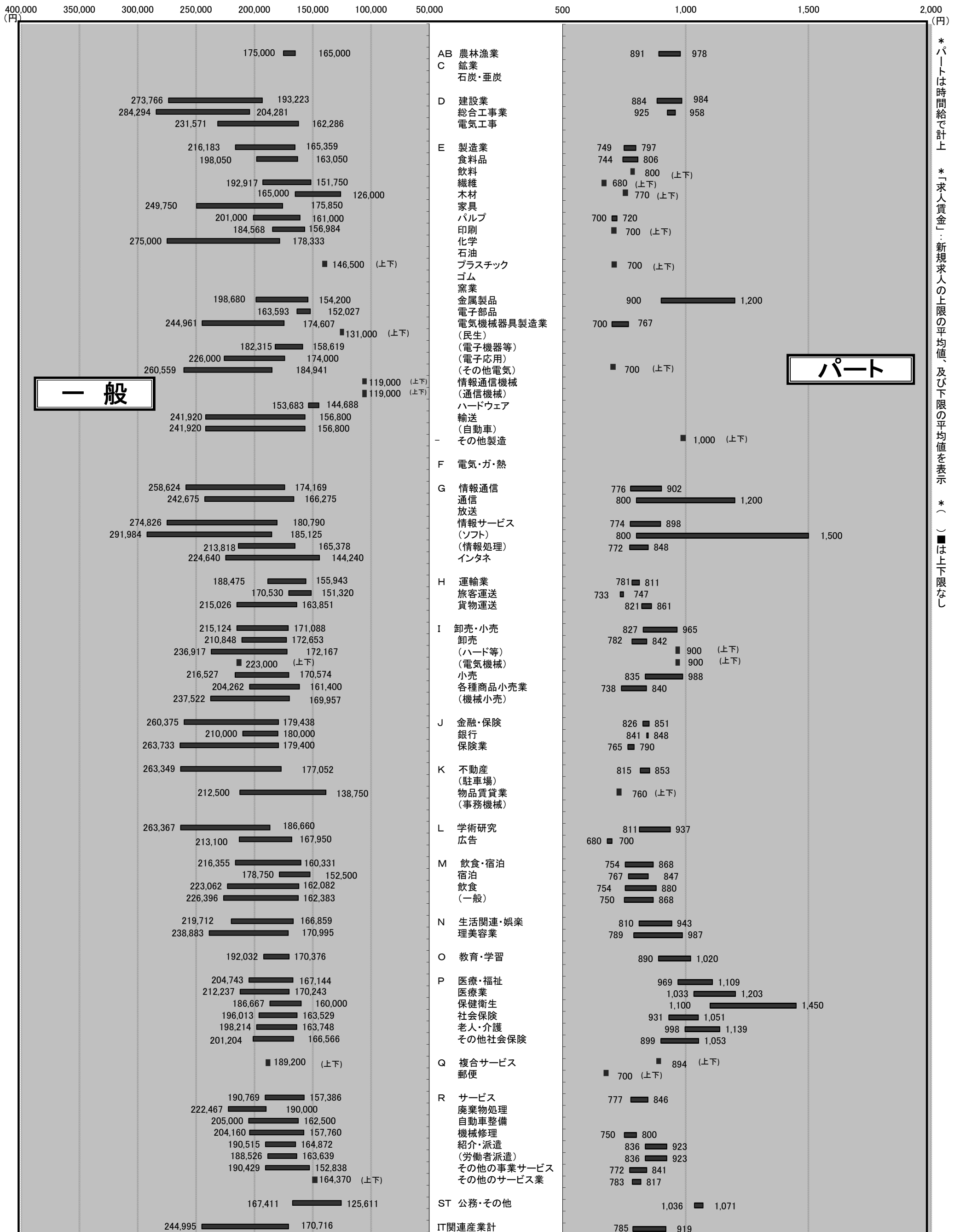
4. 産業別求人賃金…一般およびパート

2015年7月	一般		パート	
	上限	下限	上限	下限
産業計	219,350	169,693	966	854
AB 農林漁業	175,000	165,000	978	891
C 鉱業	-	-	-	-
石炭・亜炭	-	-	-	-
D 建設業	273,766	193,223	984	884
総合工事業	284,294	204,281	958	925
電気工事	231,571	162,286	-	-
E 製造業	216,183	165,359	797	749
食料品	198,050	163,050	806	744
飲料	-	-	800	800
繊維	192,917	151,750	680	680
木材	165,000	126,000	770	770
家具	249,750	175,850	-	-
パルプ	201,000	161,000	720	700
印刷	184,568	156,984	700	700
化学	275,000	178,333	-	-
石油	-	-	-	-
プラスチック	146,500	146,500	700	700
ゴム	-	-	-	-
窯業	-	-	-	-
金属製品	198,680	154,200	1,200	900
電子部品	163,593	152,027	-	-
電気機械器具製造業	244,961	174,607	767	700
(民生)	131,000	131,000	-	-
(電子機器等)	182,315	158,619	-	-
(電子応用)	226,000	174,000	-	-
(その他電気)	260,559	184,941	700	700
情報通信機械	119,000	119,000	-	-
(通信機械)	119,000	119,000	-	-
ハードウェア	153,683	144,688	-	-
輸送	241,920	156,800	-	-
(自動車)	241,920	156,800	-	-
その他製造	-	-	1,000	1,000
F 電気・ガ・熱	-	-	-	-
G 情報通信	258,624	174,169	902	776
通信	242,675	166,275	1,200	800
放送	-	-	-	-
情報サービス	274,826	180,790	898	774
(ソフト)	291,984	185,125	1,500	800
(情報処理)	213,818	165,378	848	772
インタネ	224,640	144,240	-	-
H 運輸業	188,475	155,943	811	781
旅客運送	170,530	151,320	747	733
貨物運送	215,026	163,851	861	821
I 卸売・小売	215,124	171,088	965	827
卸売	210,848	172,653	842	782
(ハード等)	236,917	172,167	900	900
(電気機械)	223,000	223,000	900	900
小売	216,527	170,574	988	835
各種商品小売業	204,262	161,400	840	738
(機械小売)	237,522	169,957	-	-
J 金融・保険	260,375	179,438	851	826
銀行	210,000	180,000	848	841
保険業	263,733	179,400	790	765
K 不動産	263,349	177,052	853	815
(駐車場)	-	-	-	-
物品賃貸業	212,500	138,750	760	760
(事務機械)	-	-	-	-
L 学術研究	263,367	186,660	937	811
広告	213,100	167,950	700	680
M 飲食・宿泊	216,355	160,331	868	754
宿泊	178,750	152,500	847	767
飲食	223,062	162,082	880	754
(一般)	226,396	162,383	868	750
N 生活関連・娯楽	219,712	166,859	943	810
理美容業	238,883	170,995	987	789
O 教育・学習	192,032	170,376	1,020	890
P 医療・福祉	204,743	167,144	1,109	969
医療業	212,237	170,243	1,203	1,033
保健衛生	186,667	160,000	1,450	1,100
社会保険	196,013	163,529	1,051	931
老人・介護	198,214	163,748	1,139	998
その他社会保険	201,204	166,566	1,053	899
Q 複合サービス	189,200	189,200	894	894
郵便	-	-	700	700
R サービス	190,769	157,386	846	777
廃棄物処理	222,467	190,000	-	-
自動車整備	205,000	162,500	-	-
機械修理	204,160	157,760	800	750
紹介・派遣	190,515	164,872	923	836
(労働者派遣)	188,526	163,639	923	836
その他の事業サービス	190,429	152,838	841	772
その他のサービス業	164,370	164,370	817	783
ST 公務・その他	167,411	125,611	1,071	1,036
IT関連産業計	244,995	170,716	919	785

*パートは時間給で計上 *平成19年11月に産業分類変更あり *「求人賃金」：新規求人の上限の平均値 及び下限の平均値を表示

4. 産業別求人賃金…一般およびパート

2015年7月



*パートは時間給で計上
*「求人賃金」：新規求人の上限の平均値、及び下限の平均値を表示
*()は上下限なし

一般

パート

5. 求人・求職の推移（一般＋パート）

区分 年月	新規求職者数			有効求職者数			新規求人数	有効求人数	有効求人倍率	新規求人倍率	求人充足数
	合計	男子	女子	合計	男子	女子					
平成21年度	39,535	17,413	21,771	186,944	91,068	94,741	37,620	90,729	0.49	0.95	13,265
平成22年度	40,954	17,009	23,603	185,224	83,846	99,840	44,381	111,398	0.60	1.08	13,333
平成23年度	40,144	16,817	23,161	182,259	80,971	100,518	49,163	128,644	0.71	1.22	13,260
平成24年度	37,622	16,128	21,394	180,936	82,012	98,444	52,520	138,471	0.77	1.40	14,106
平成25年度	34,386	14,149	20,171	164,127	73,543	90,206	55,748	137,750	0.84	1.62	13,680
平成26年度	35,028	13,968	20,672	154,025	66,366	86,827	48,775	133,009	0.86	1.39	11,626
平成26年7月	2,676	1,136	1,532	13,554	6,032	7,504	4,212	10,656	0.79	1.57	858
平成26年8月	2,577	1,072	1,497	12,516	5,464	7,029	3,756	10,576	0.84	1.46	863
平成26年9月	2,923	1,156	1,764	12,562	5,365	7,173	4,090	11,204	0.89	1.40	989
平成26年10月	3,020	1,265	1,749	12,763	5,506	7,233	4,358	11,449	0.90	1.44	1,019
平成26年11月	2,254	912	1,340	12,087	5,264	6,807	3,570	10,801	0.89	1.58	772
平成26年12月	1,917	760	1,156	11,053	4,812	6,230	3,335	10,480	0.95	1.74	689
平成27年1月	3,056	1,158	1,894	11,323	4,760	6,549	4,688	11,080	0.98	1.53	730
平成27年2月	3,061	1,195	1,860	12,055	5,057	6,980	4,875	12,267	1.02	1.59	920
平成27年3月	3,309	1,297	2,004	13,047	5,464	7,559	4,638	12,884	0.99	1.40	1,398
平成27年4月	4,115	1,684	2,422	13,855	5,919	7,904	4,282	12,379	0.89	1.04	1,229
平成27年5月	2,794	1,087	1,696	13,579	5,844	7,696	3,716	11,431	0.84	1.33	1,007
平成27年6月	2,728	1,117	1,606	13,269	5,738	7,492	4,015	11,136	0.84	1.47	931
平成27年7月	2,647	1,169	1,477	12,549	5,379	7,141	4,549	11,406	0.91	1.72	891

※性別表示を強制していないため、合計と男女の計は不一致となります。

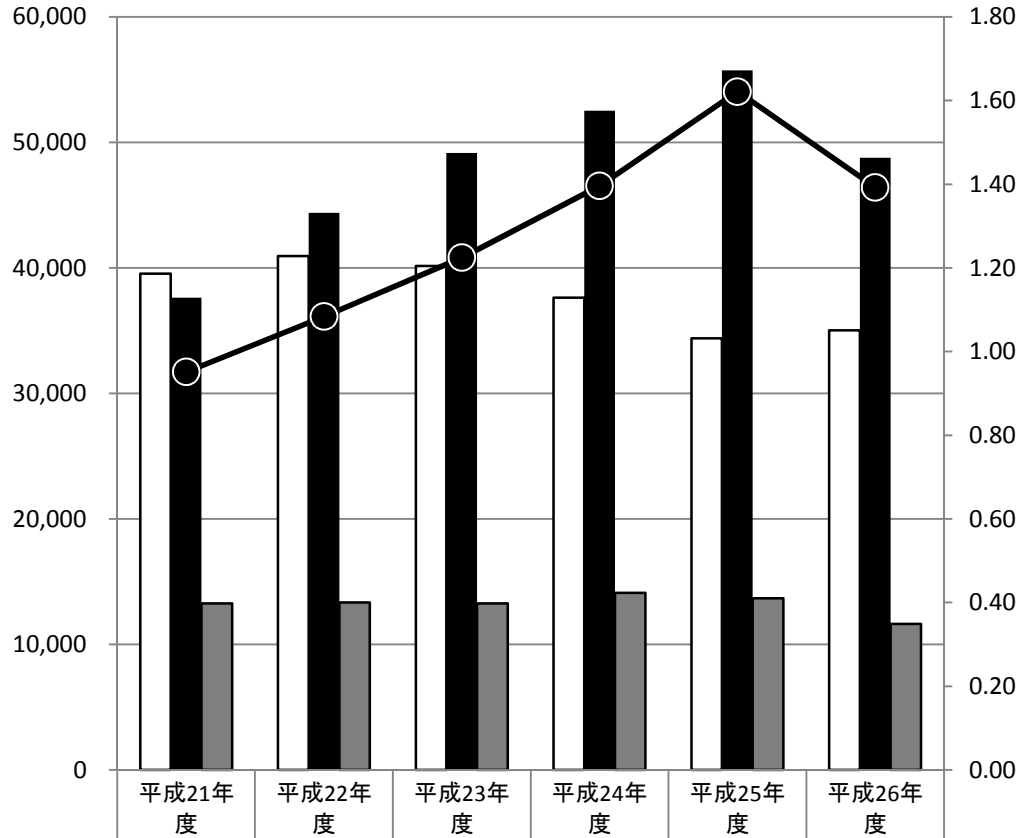
* 臨時・季節・日雇を除く常用で算定（パートは含む）

年間

5-1. 求人・求職の推移（一般＋パート）

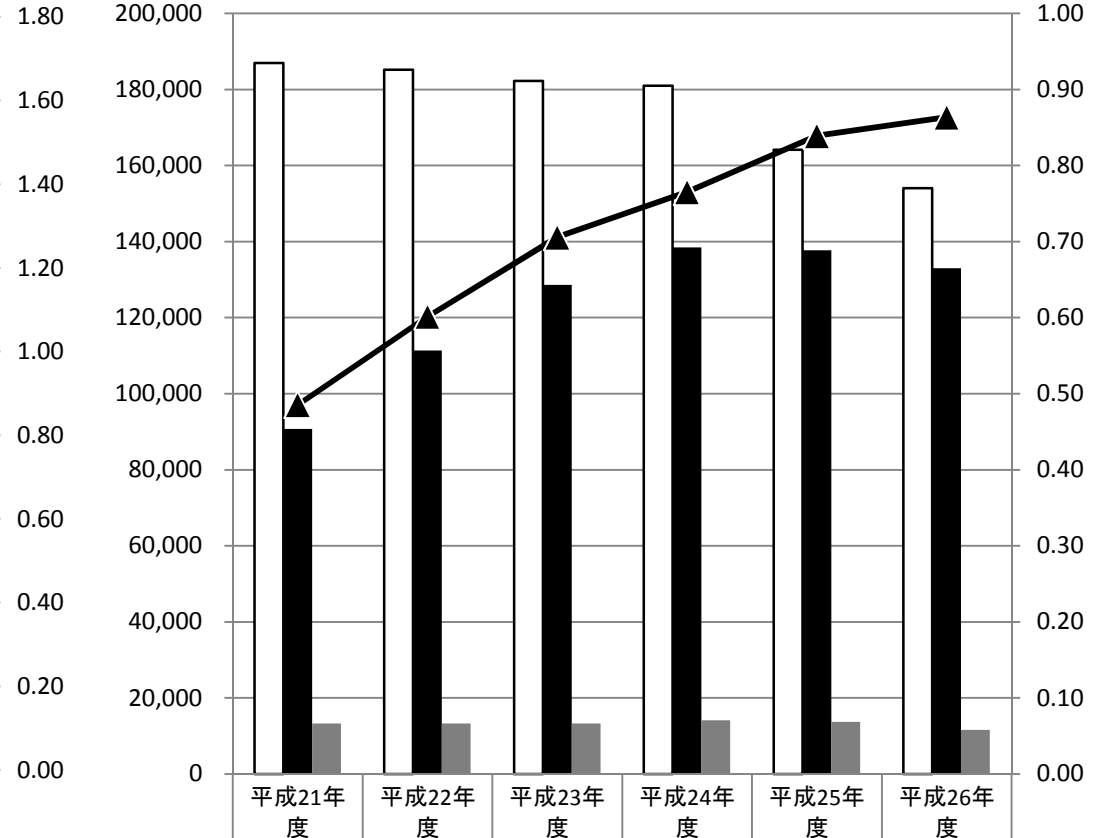
* 臨時・季節・日雇を除く常用
で算定（パートは含む）

□ 新規求職者数 ■ 新規求人数 ▒ 求人充足数 ● 新規求人倍率



新規求職者数	39,535	40,954	40,144	37,622	34,386	35,028
新規求人数	37,620	44,381	49,163	52,520	55,748	48,775
求人充足数	13,265	13,333	13,260	14,106	13,680	11,626
新規求人倍率	0.95	1.08	1.22	1.40	1.62	1.39

□ 有効求職者数 ■ 有効求人数 ▒ 求人充足数 ▲ 有効求人倍率



有効求職者数	186,944	185,224	182,259	180,936	164,127	154,025
有効求人数	90,729	111,398	128,644	138,471	137,750	133,009
求人充足数	13,265	13,333	13,260	14,106	13,680	11,626
有効求人倍率	0.49	0.60	0.71	0.77	0.84	0.86

新規

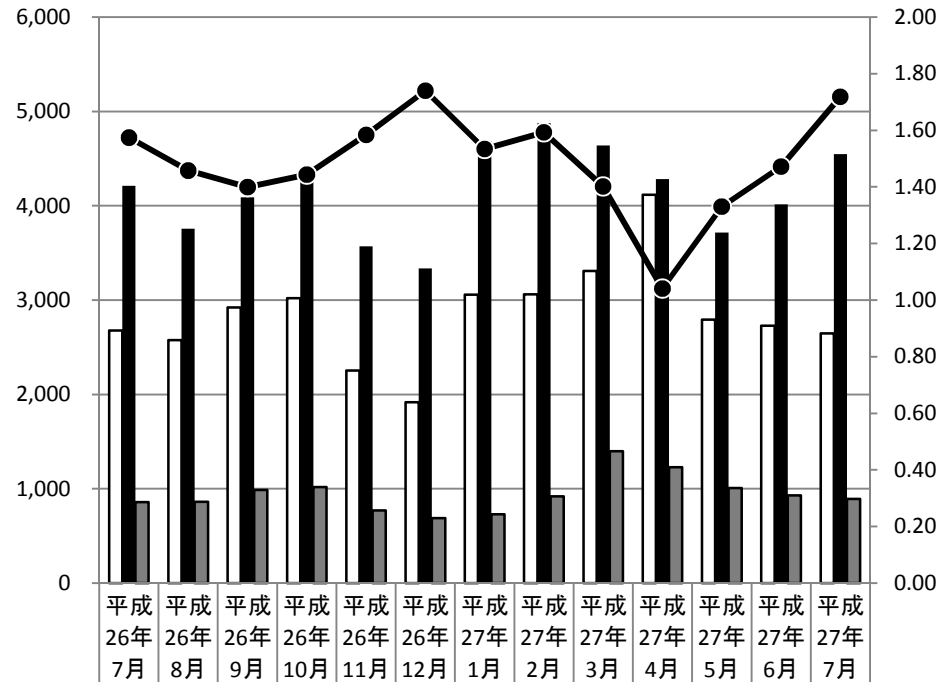
有効

月間

5-2. 求人・求職の推移（一般＋パート）

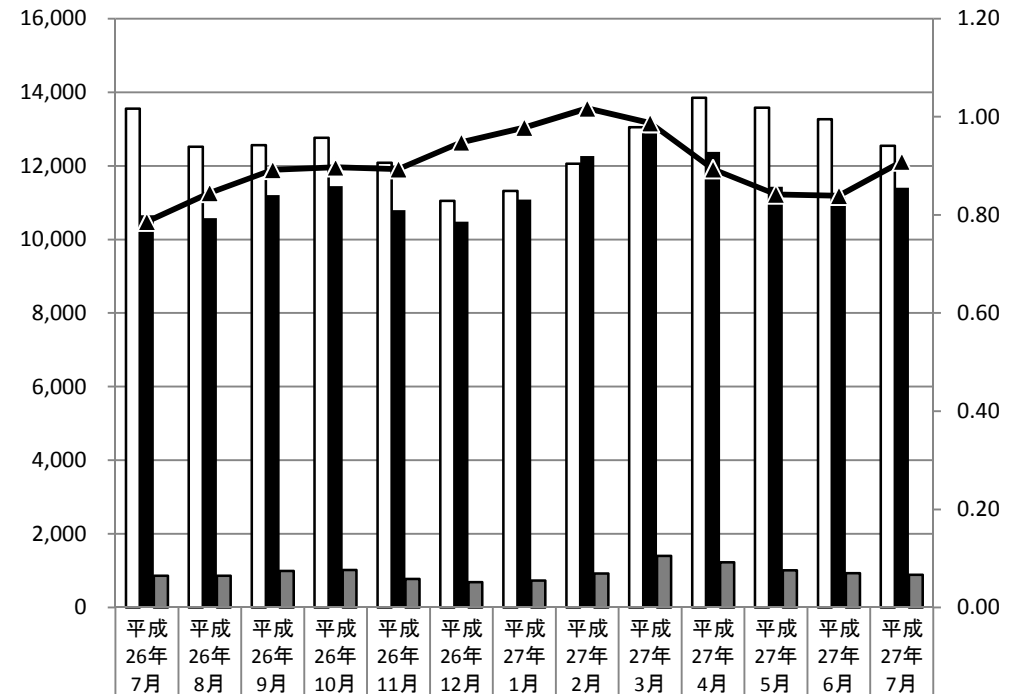
* 臨時・季節・日雇を除く常用で算定（パートは含む）

□ 新規求職者数 ■ 新規求人数 ▒ 求人充足数 ● 新規求人倍率



新規求職者数	2,676	2,577	2,923	3,020	2,254	1,917	3,056	3,061	3,309	4,115	2,794	2,728	2,647
新規求人数	4,212	3,756	4,090	4,358	3,570	3,335	4,688	4,875	4,638	4,282	3,716	4,015	4,549
求人充足数	858	863	989	1,019	772	689	730	920	1,398	1,229	1,007	931	891
新規求人倍率	1.57	1.46	1.40	1.44	1.58	1.74	1.53	1.59	1.40	1.04	1.33	1.47	1.72

□ 有効求職者数 ■ 有効求人数 ▒ 求人充足数 ▲ 有効求人倍率



有効求職者数	13,554	12,516	12,562	12,763	12,087	11,053	11,323	12,055	13,047	13,855	13,579	13,269	12,549
有効求人数	10,656	10,576	11,204	11,449	10,801	10,480	11,080	12,267	12,884	12,379	11,431	11,136	11,406
求人充足数	858	863	989	1,019	772	689	730	920	1,398	1,229	1,007	931	891
有効求人倍率	0.79	0.84	0.89	0.90	0.89	0.95	0.98	1.02	0.99	0.89	0.84	0.84	0.91

新規

有効