

平成27年10月分

ハローワーク熊本
求人・求職状況
及び
賃金情報



〔掲載内容〕

- 1.職業別有効求人・求職及び有効求人倍率
- 2.職業別求人・求職(希望)賃金
- 3.職業別求人賃金(中分類)
- 4.産業別求人賃金
- 5.求人・求職の推移

* 「求人賃金」: 新規求人の上限の平均値、及び下限の平均値を表示しています。

* 「求職賃金」: 新規求職者の希望賃金の平均値を表示しています。

* 臨時・季節・日雇を除く常用で算定(パートは含む)

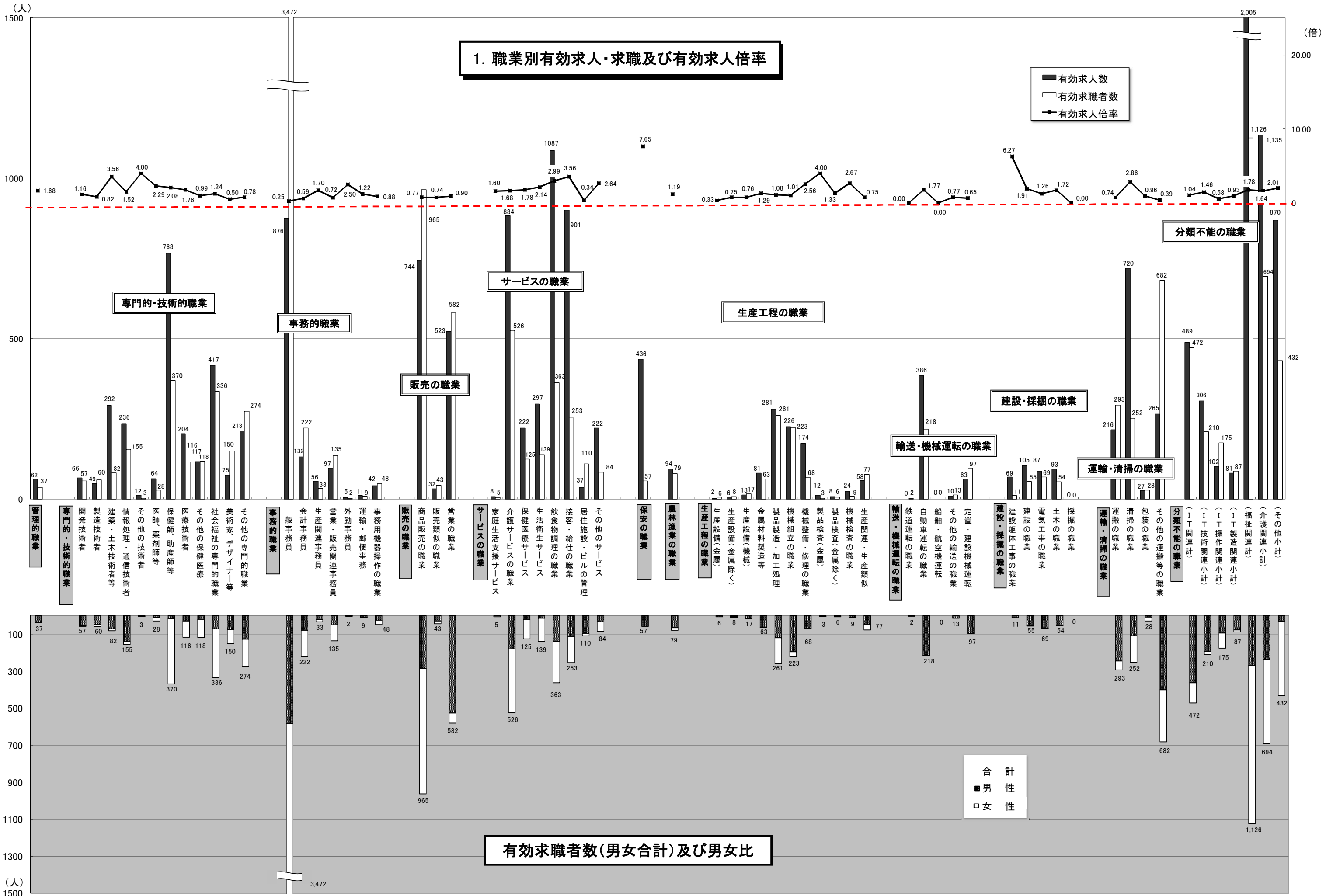
労働者の募集・採用にあたっては、年齢・性別にかかわりなく均等な機会をあたえるよう努めましょう。

ハローワーク熊本
熊本公共職業安定所

1. 職業別有効求人・求職及び有効求人倍率

2015年10月	有効求人数		有効求職者数		有効求人倍率 合計
	合計	合計	男性	女性	
職業計	12,207	12,018	5,069	6,921	1.02
A 管理的職業	62	37	35	2	1.68
B 専門的・技術的職業	2,513	1,749	654	1,090	1.44
07 開発技術者	66	57	54	3	1.16
08 製造技術者	49	60	46	13	0.82
09 建築・土木技術者等	292	82	70	12	3.56
10 情報処理・通信技術者	236	155	140	15	1.52
11 その他の技術者	12	3	2	1	4.00
12 医師、薬剤師等	64	28	8	20	2.29
13 保健師、助産師等	768	370	16	353	2.08
14 医療技術者	204	116	28	88	1.76
15 その他の保健医療	117	118	19	99	0.99
16 社会福祉の専門的職業	417	336	71	264	1.24
22 美術家、デザイナー等	75	150	74	75	0.50
その他の専門的職業	213	274	126	147	0.78
C 事務的職業	1,219	3,921	765	3,149	0.31
25 一般事務員	876	3,472	582	2,883	0.25
26 会計事務員	132	222	79	143	0.59
27 生産関連事務員	56	33	21	12	1.70
28 営業・販売関連事務員	97	135	50	85	0.72
29 外勤事務員	5	2	1	1	2.50
30 運輸・郵便事務	11	9	8	1	1.22
31 事務用機器操作の職業	42	48	24	24	0.88
D 販売の職業	1,299	1,590	841	744	0.82
32 商品販売の職業	744	965	286	676	0.77
33 販売類似の職業	32	43	29	14	0.74
34 営業の職業	523	582	526	54	0.90
E サービスの職業	3,658	1,605	590	1,011	2.28
35 家庭生活支援サービス	8	5	0	5	1.60
36 介護サービスの職業	884	526	179	346	1.68
37 保健医療サービス	222	125	19	106	1.78
38 生活衛生サービス	297	139	13	125	2.14
39 飲食物調理の職業	1,087	363	139	223	2.99
40 接客・給仕の職業	901	253	112	141	3.56
41 居住施設・ビルの管理	37	110	95	14	0.34
42 その他のサービス	222	84	33	51	2.64
F 保安の職業	436	57	57	0	7.65
G 農林漁業の職業	94	79	64	15	1.19
H 生産工程の職業	885	741	530	208	1.19
49 生産設備（金属）	2	6	6	0	0.33
50 生産設備（金属除く）	6	8	4	4	0.75
51 生産設備（機械）	13	17	17	0	0.76
52 金属材料製造等	81	63	61	2	1.29
54 製品製造・加工処理	281	261	119	140	1.08
57 機械組立の職業	226	223	195	27	1.01
60 機械整備・修理の職業	174	68	68	0	2.56
61 製品検査（金属）	12	3	2	1	4.00
62 製品検査（金属除く）	8	6	3	3	1.33
63 機械検査の職業	24	9	7	2	2.67
64 生産関連・生産類似	58	77	48	29	0.75
I 輸送・機械運転の職業	459	330	326	3	1.39
65 鉄道運転の職業	0	2	2	0	0.00
66 自動車運転の職業	386	218	214	3	1.77
67 船舶・航空機運転	0	0	0	0	0.00
68 その他の輸送の職業	10	13	13	0	0.77
69 定置・建設機械運転	63	97	97	0	0.65
J 建設・探掘の職業	354	189	185	3	1.87
70 建設躯体工事の職業	69	11	10	0	6.27
71 建設の職業	105	55	54	1	1.91
72 電気工事の職業	87	69	68	1	1.26
73 土木の職業	93	54	53	1	1.72
74 探掘の職業	0	0	0	0	0.00
K 運搬・清掃等の職業	1,228	1,255	759	495	0.98
75 運搬の職業	216	293	244	49	0.74
76 清掃の職業	720	252	108	144	2.86
77 包装の職業	27	28	7	21	0.96
78 その他の運搬等の職業	265	682	400	281	0.39
分類不能の職業	0	465	263	201	0.00
（IT関連計）	489	472	363	109	1.04
（IT技術関連小計）	306	210	193	17	1.46
（IT操作関連小計）	102	175	93	82	0.58
（IT製造関連小計）	81	87	77	10	0.93
（福祉関連計）	2,005	1,126	269	854	1.78
（介護関連小計）	1,135	694	237	455	1.64
（その他小計）	870	432	32	399	2.01

* 臨時・季節・日雇を除く常用で算定（パートは含む）



* 臨時・季節・日雇を除く常用で算定(パートは含む)

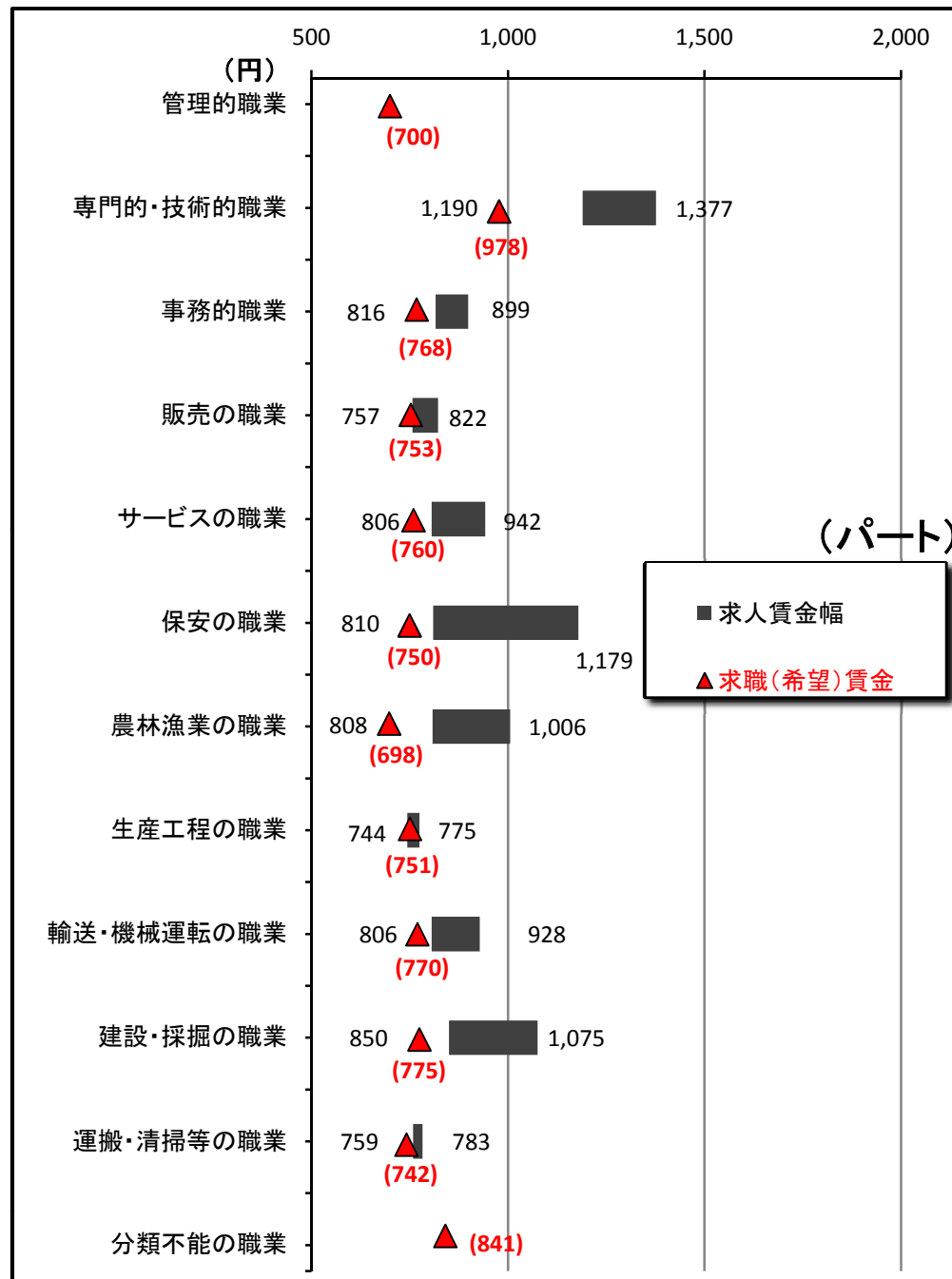
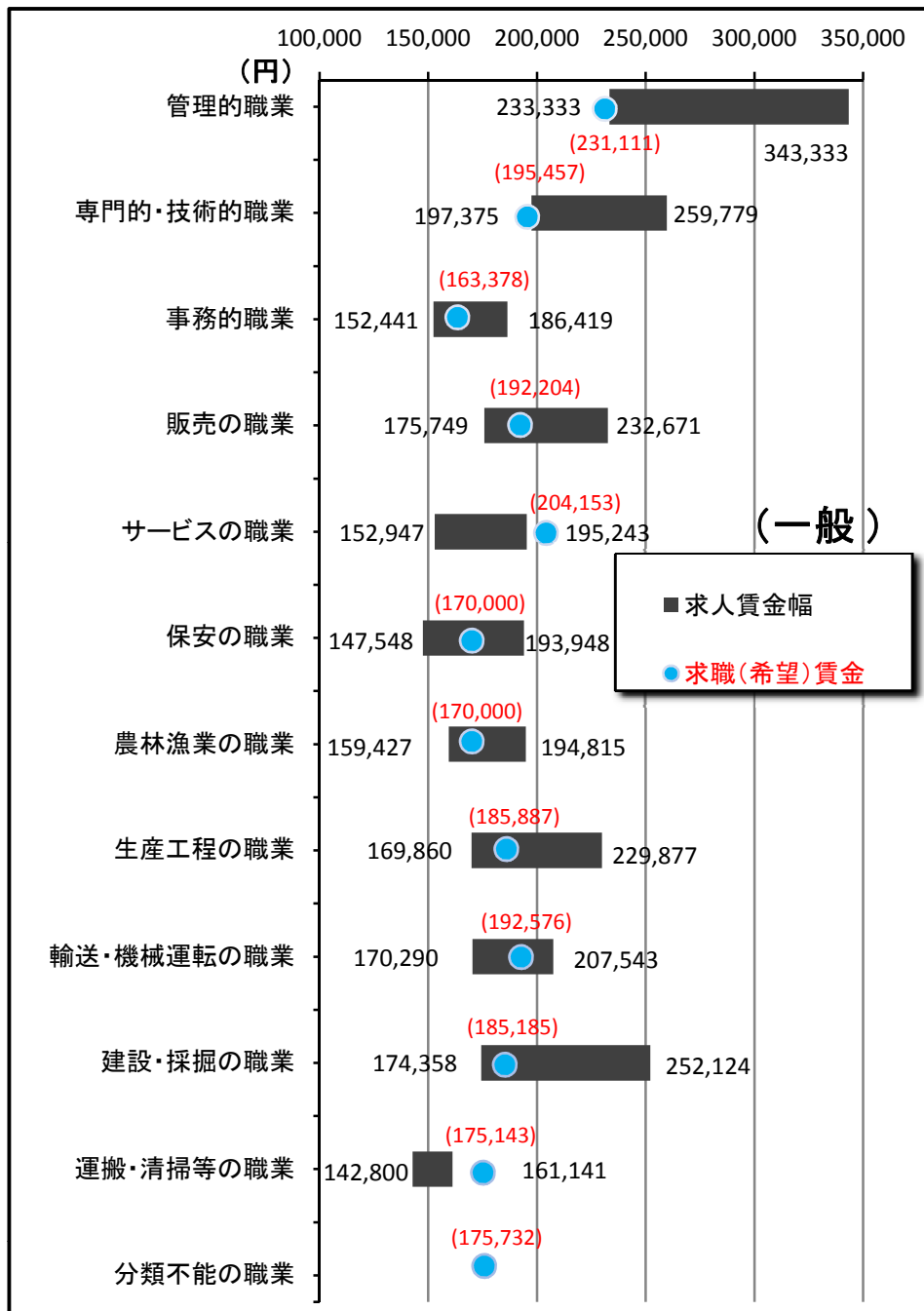
2. 職業別求人賃金・求職（希望）賃金…一般およびパート

2015年10月	求人賃金				求職賃金	
	一般		パート		一般	パート
	上限	下限	上限	下限		
職業計	221,191	170,726	968	858	182,946	794
管理的職業	343,333	233,333	-	-	231,111	700
専門的・技術的職業	259,779	197,375	1,377	1,190	195,457	978
事務的職業	186,419	152,441	899	816	163,378	768
販売の職業	232,671	175,749	822	757	192,204	753
サービスの職業	195,243	152,947	942	806	204,153	760
保安の職業	193,948	147,548	1,179	810	170,000	750
農林漁業の職業	194,815	159,427	1,006	808	170,000	698
生産工程の職業	229,877	169,860	775	744	185,887	751
輸送・機械運転の職業	207,543	170,290	928	806	192,576	770
建設・採掘の職業	252,124	174,358	1,075	850	185,185	775
運搬・清掃等の職業	161,141	142,800	783	759	175,143	742
分類不能の職業	-	-	-	-	175,732	841

*月内にハローワーク熊本に求職申込をされた方の希望賃金、及び当月出された求人の平均賃金で算出。

*パートは時間給で計上

2. 職業別求人賃金・求職（希望）賃金…一般およびパート



3. 職業別求人賃金（中分類）…一般およびパート

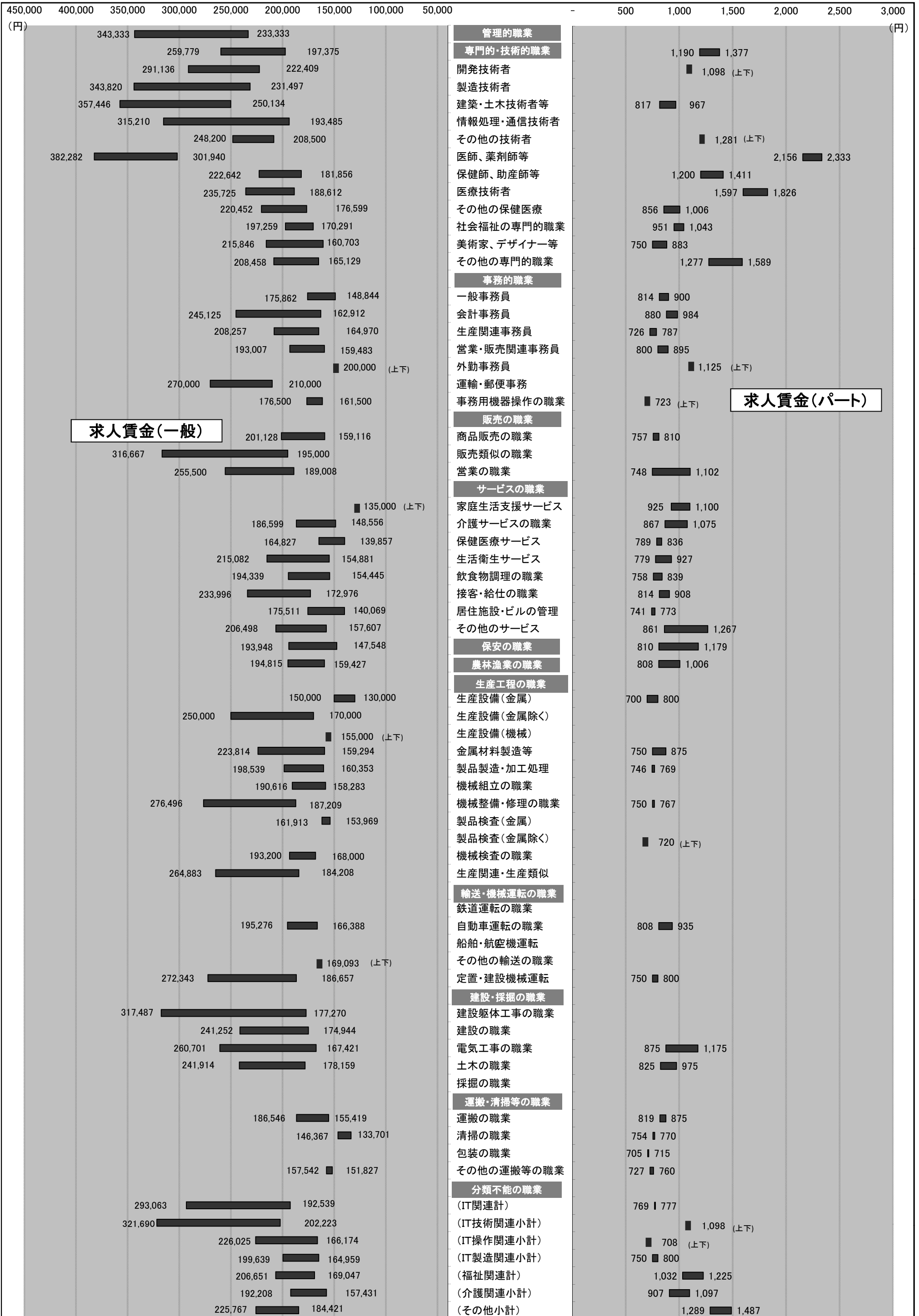
*パートは時間給で計上

2015年10月	一般		パート	
	上限	下限	上限	下限
職業計	221,191	170,726	968	858
管理的職業	343,333	233,333	-	-
専門的・技術的職業	259,779	197,375	1,377	1,190
開発技術者	291,136	222,409	1,098	1,098
製造技術者	343,820	231,497	-	-
建築・土木技術者等	357,446	250,134	967	817
情報処理・通信技術者	315,210	193,485	-	-
その他の技術者	248,200	208,500	1,281	1,281
医師、薬剤師等	382,282	301,940	2,333	2,156
保健師、助産師等	222,642	181,856	1,411	1,200
医療技術者	235,725	188,612	1,826	1,597
その他の保健医療	220,452	176,599	1,006	856
社会福祉の専門的職業	197,259	170,291	1,043	951
美術家、デザイナー等	215,846	160,703	883	750
その他の専門的職業	208,458	165,129	1,589	1,277
事務的職業	186,419	152,441	899	816
一般事務員	175,862	148,844	900	814
会計事務員	245,125	162,912	984	880
生産関連事務員	208,257	164,970	787	726
営業・販売関連事務員	193,007	159,483	895	800
外勤事務員	200,000	200,000	1,125	1,125
運輸・郵便事務	270,000	210,000	-	-
事務用機器操作の職業	176,500	161,500	723	723
販売の職業	232,671	175,749	822	757
商品販売の職業	201,128	159,116	810	757
販売類似の職業	316,667	195,000	-	-
営業の職業	255,500	189,008	1,102	748
サービスの職業	195,243	152,947	942	806
家庭生活支援サービス	135,000	135,000	1,100	925
介護サービスの職業	186,599	148,556	1,075	867
保健医療サービス	164,827	139,857	836	789
生活衛生サービス	215,082	154,881	927	779
飲食物調理の職業	194,339	154,445	839	758
接客・給仕の職業	233,996	172,976	908	814
居住施設・ビルの管理	175,511	140,069	773	741
その他のサービス	206,498	157,607	1,267	861
保安の職業	193,948	147,548	1,179	810
農林漁業の職業	194,815	159,427	1,006	808
生産工程の職業	229,877	169,860	775	744
生産設備（金属）	150,000	130,000	800	700
生産設備（金属除く）	250,000	170,000	-	-
生産設備（機械）	155,000	155,000	-	-
金属材料製造等	223,814	159,294	875	750
製品製造・加工処理	198,539	160,353	769	746
機械組立の職業	190,616	158,283	-	-
機械整備・修理の職業	276,496	187,209	767	750
製品検査（金属）	161,913	153,969	-	-
製品検査（金属除く）	-	-	720	720
機械検査の職業	193,200	168,000	-	-
生産関連・生産類似	264,883	184,208	-	-
輸送・機械運転の職業	207,543	170,290	928	806
鉄道運転の職業	-	-	-	-
自動車運転の職業	195,276	166,388	935	808
船舶・航空機運転	-	-	-	-
その他の輸送の職業	169,093	169,093	-	-
定置・建設機械運転	272,343	186,657	800	750
建設・採掘の職業	252,124	174,358	1,075	850
建設躯体工事の職業	317,487	177,270	-	-
建設の職業	241,252	174,944	-	-
電気工事の職業	260,701	167,421	1,175	875
土木の職業	241,914	178,159	975	825
採掘の職業	-	-	-	-
運搬・清掃等の職業	161,141	142,800	783	759
運搬の職業	186,546	155,419	875	819
清掃の職業	146,367	133,701	770	754
包装の職業	-	-	715	705
その他の運搬等の職業	157,542	151,827	760	727
分類不能の職業	-	-	-	-
（IT関連計）	293,063	192,539	777	769
（IT技術関連小計）	321,690	202,223	1,098	1,098
（IT操作関連小計）	226,025	166,174	708	708
（IT製造関連小計）	199,639	164,959	800	750
（福祉関連計）	206,651	169,047	1,225	1,032
（介護関連小計）	192,208	157,431	1,097	907
（その他小計）	225,767	184,421	1,487	1,289

*「求人賃金」：新規求人の上限の平均値、及び下限の平均値を表示

3. 職業別求人賃金（中分類）…一般およびパート

2015年10月



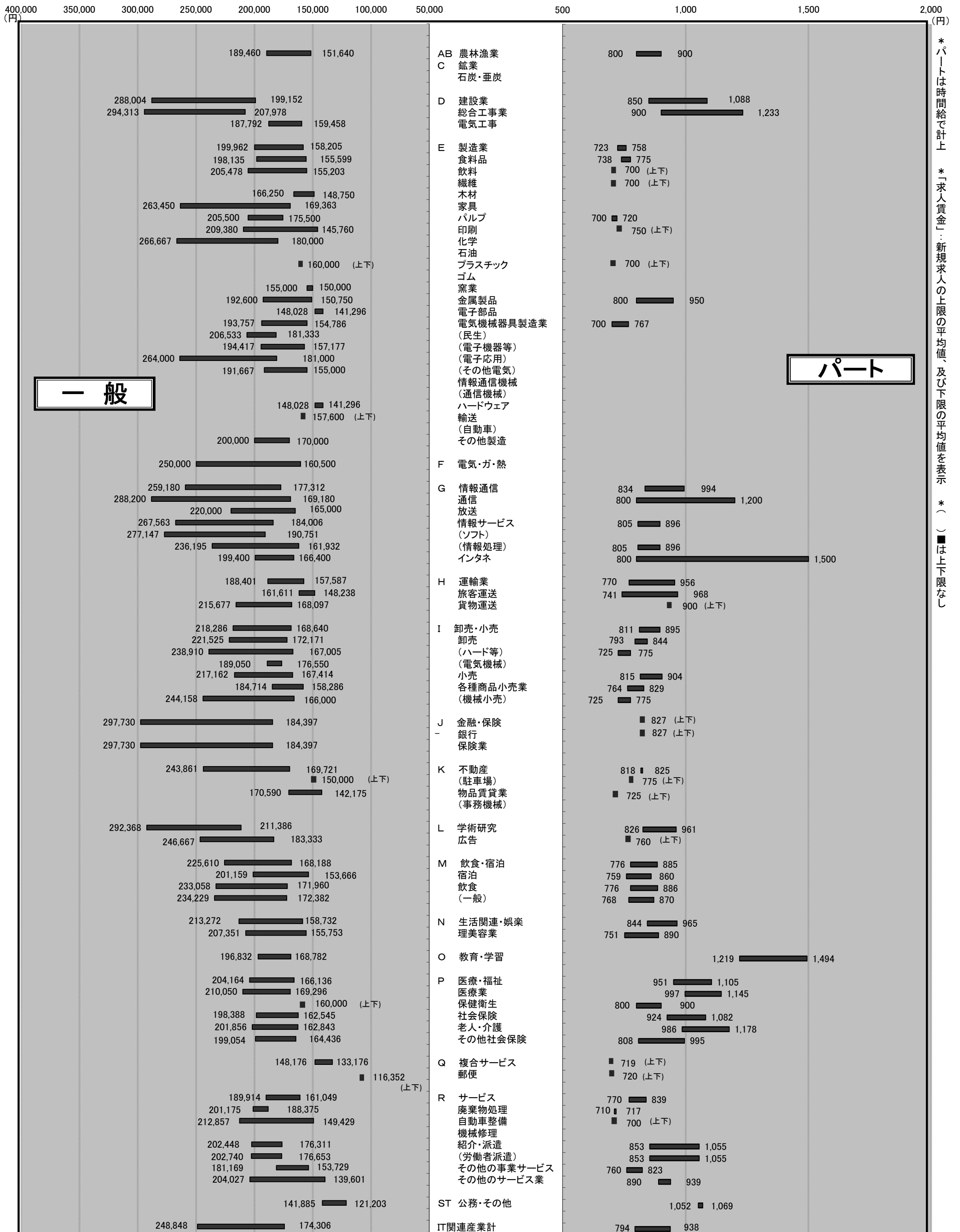
4. 産業別求人賃金…一般およびパート

2015年10月	一般		パート	
	上限	下限	上限	下限
産業計	221,191	170,726	968	858
AB 農林漁業	189,460	151,640	900	800
C 鉱業	-	-	-	-
石炭・亜炭	-	-	-	-
D 建設業	288,004	199,152	1,088	850
総合工事業	294,313	207,978	1,233	900
電気工事	187,792	159,458	-	-
E 製造業	199,962	158,205	758	723
食料品	198,135	155,599	775	738
飲料	205,478	155,203	700	700
繊維	-	-	700	700
木材	166,250	148,750	-	-
家具	263,450	169,363	-	-
バルブ	205,500	175,500	720	700
印刷	209,380	145,760	750	750
化学	266,667	180,000	-	-
石油	-	-	-	-
プラスチック	160,000	160,000	700	700
ゴム	-	-	-	-
窯業	155,000	150,000	-	-
金属製品	192,600	150,750	950	800
電子部品	148,028	141,296	-	-
電気機械器具製造業	193,757	154,786	767	700
(民生)	206,533	181,333	-	-
(電子機器等)	194,417	157,177	-	-
(電子応用)	264,000	181,000	-	-
(その他電気)	191,667	155,000	-	-
情報通信機械	-	-	-	-
(通信機械)	-	-	-	-
ハードウェア	148,028	141,296	-	-
輸送	157,600	157,600	-	-
(自動車)	-	-	-	-
その他製造	200,000	170,000	-	-
F 電気・ガ・熱	250,000	160,500	-	-
G 情報通信	259,180	177,312	994	834
通信	288,200	169,180	1,200	800
放送	220,000	165,000	-	-
情報サービス	267,563	184,006	896	805
(ソフト)	277,147	190,751	-	-
(情報処理)	236,195	161,932	896	805
インタネ	199,400	166,400	1,500	800
H 運輸業	188,401	157,587	956	770
旅客運送	161,611	148,238	968	741
貨物運送	215,677	168,097	900	900
I 卸売・小売	218,286	168,640	895	811
卸売	221,525	172,171	844	793
(ハード等)	238,910	167,005	775	725
(電気機械)	189,050	176,550	-	-
小売	217,162	167,414	904	815
各種商品小売業	184,714	158,286	829	764
(機械小売)	244,158	166,000	775	725
J 金融・保険	297,730	184,397	827	827
銀行	-	-	827	827
保険業	297,730	184,397	-	-
K 不動産	243,861	169,721	825	818
(駐車場)	150,000	150,000	775	775
物品賃貸業	170,590	142,175	725	725
(事務機械)	-	-	-	-
L 学術研究	292,368	211,386	961	826
広告	246,667	183,333	760	760
M 飲食・宿泊	225,610	168,188	885	776
宿泊	201,159	153,666	860	759
飲食	233,058	171,960	886	776
(一般)	234,229	172,382	870	768
N 生活関連・娯楽	213,272	158,732	965	844
理美容業	207,351	155,753	890	751
O 教育・学習	196,832	168,782	1,494	1,219
P 医療・福祉	204,164	166,136	1,105	951
医療業	210,050	169,296	1,145	997
保健衛生	160,000	160,000	900	800
社会保険	198,388	162,545	1,082	924
老人・介護	201,856	162,843	1,178	986
その他社会保険	199,054	164,436	995	808
Q 複合サービス	148,176	133,176	719	719
郵便	116,352	116,352	720	720
R サービス	189,914	161,049	839	770
廃棄物処理	201,175	188,375	717	710
自動車整備	212,857	149,429	700	700
機械修理	-	-	-	-
紹介・派遣	202,448	176,311	1,055	853
(労働者派遣)	202,740	176,653	1,055	853
その他の事業サービス	181,169	153,729	823	760
その他のサービス業	204,027	139,601	939	890
ST 公務・その他	141,885	121,203	1,069	1,052
IT関連産業計	248,848	174,306	938	794

*パートは時間給で計上 *平成19年11月に産業分類変更あり *「求人賃金」：新規求人の上限の平均値及び下限の平均値を表示

4. 産業別求人賃金…一般およびパート

2015年10月



*パートは時間給で計上
*「求人賃金」：新規求人の上限の平均値、及び下限の平均値を表示
*() は上下限なし

一般

パート

5. 求人・求職の推移（一般＋パート）

区分 年月	新規求職者数			有効求職者数			新規求人数	有効求人数	有効求人倍率	新規求人倍率	求人充足数
	合計	男子	女子	合計	男子	女子					
平成21年度	39,535	17,413	21,771	186,944	91,068	94,741	37,620	90,729	0.49	0.95	13,265
平成22年度	40,954	17,009	23,603	185,224	83,846	99,840	44,381	111,398	0.60	1.08	13,333
平成23年度	40,144	16,817	23,161	182,259	80,971	100,518	49,163	128,644	0.71	1.22	13,260
平成24年度	37,622	16,128	21,394	180,936	82,012	98,444	52,520	138,471	0.77	1.40	14,106
平成25年度	34,386	14,149	20,171	164,127	73,543	90,206	55,748	137,750	0.84	1.62	13,680
平成26年度	35,028	13,968	20,672	154,025	66,366	86,827	48,775	133,009	0.86	1.39	11,626
平成26年10月	3,020	1,265	1,749	12,763	5,506	7,233	4,358	11,449	0.90	1.44	1,019
平成26年11月	2,254	912	1,340	12,087	5,264	6,807	3,570	10,801	0.89	1.58	772
平成26年12月	1,917	760	1,156	11,053	4,812	6,230	3,335	10,480	0.95	1.74	689
平成27年1月	3,056	1,158	1,894	11,323	4,760	6,549	4,688	11,080	0.98	1.53	730
平成27年2月	3,061	1,195	1,860	12,055	5,057	6,980	4,875	12,267	1.02	1.59	920
平成27年3月	3,309	1,297	2,004	13,047	5,464	7,559	4,638	12,884	0.99	1.40	1,398
平成27年4月	4,115	1,684	2,422	13,855	5,919	7,904	4,282	12,379	0.89	1.04	1,229
平成27年5月	2,794	1,087	1,696	13,579	5,844	7,696	3,716	11,431	0.84	1.33	1,007
平成27年6月	2,728	1,117	1,606	13,269	5,738	7,492	4,015	11,136	0.84	1.47	931
平成27年7月	2,647	1,169	1,477	12,549	5,379	7,141	4,549	11,406	0.91	1.72	891
平成27年8月	2,516	1,017	1,492	12,097	5,224	6,849	3,838	11,433	0.95	1.53	789
平成27年9月	2,706	1,026	1,673	12,017	5,097	6,895	4,364	11,954	0.99	1.61	949
平成27年10月	2,752	1,126	1,619	12,018	5,069	6,921	4,787	12,207	1.02	1.74	948

※性別表示を強制していないため、合計と男女の計は不一致となります。

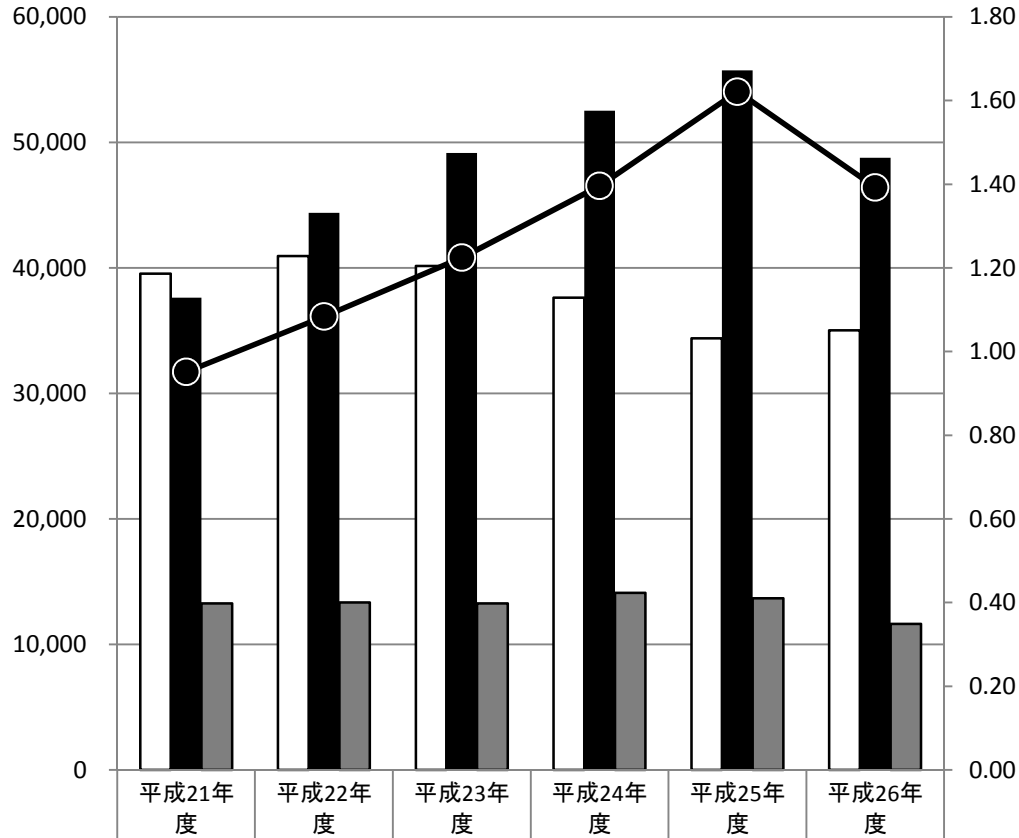
* 臨時・季節・日雇を除く常用で算定（パートは含む）

年間

5-1. 求人・求職の推移（一般＋パート）

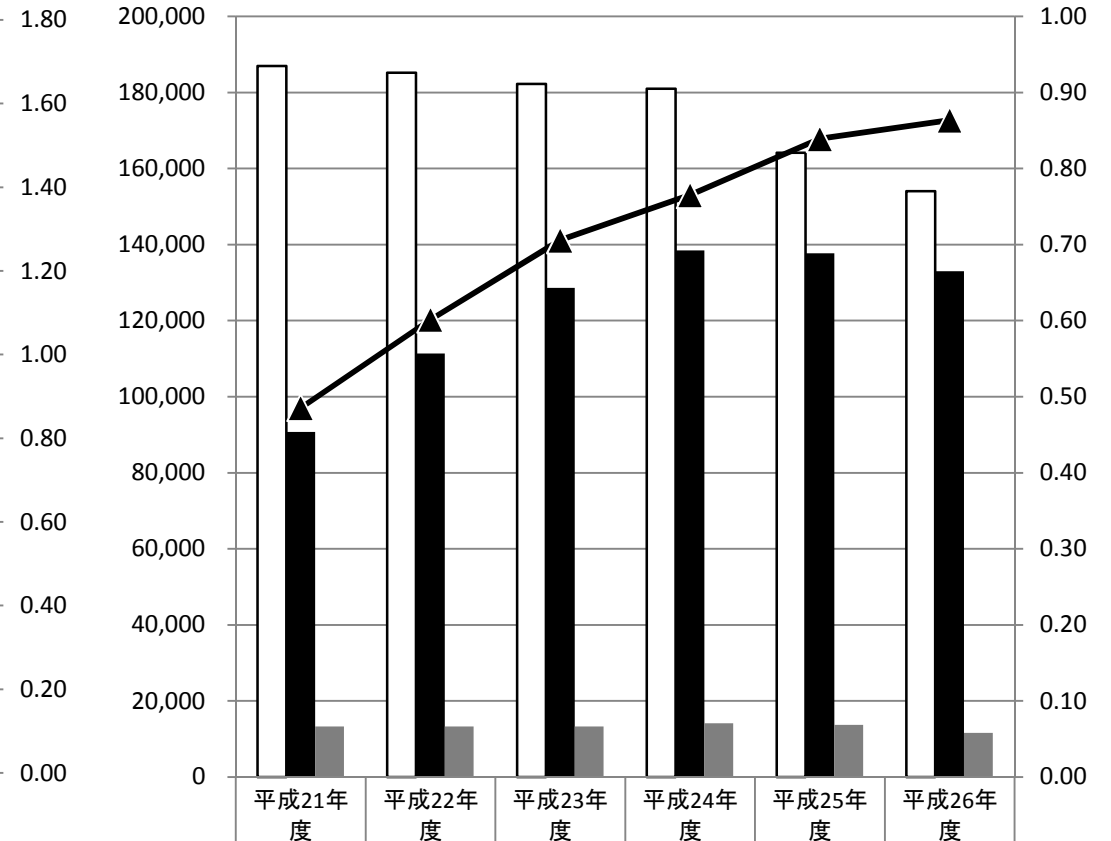
* 臨時・季節・日雇を除く常用で算定（パートは含む）

□ 新規求職者数 ■ 新規求人数 ▒ 求人充足数 ● 新規求人倍率



	平成21年度	平成22年度	平成23年度	平成24年度	平成25年度	平成26年度
新規求職者数	39,535	40,954	40,144	37,622	34,386	35,028
新規求人数	37,620	44,381	49,163	52,520	55,748	48,775
求人充足数	13,265	13,333	13,260	14,106	13,680	11,626
新規求人倍率	0.95	1.08	1.22	1.40	1.62	1.39

□ 有効求職者数 ■ 有効求人数 ▒ 求人充足数 ▲ 有効求人倍率



	平成21年度	平成22年度	平成23年度	平成24年度	平成25年度	平成26年度
有効求職者数	186,944	185,224	182,259	180,936	164,127	154,025
有効求人数	90,729	111,398	128,644	138,471	137,750	133,009
求人充足数	13,265	13,333	13,260	14,106	13,680	11,626
有効求人倍率	0.49	0.60	0.71	0.77	0.84	0.86

新規

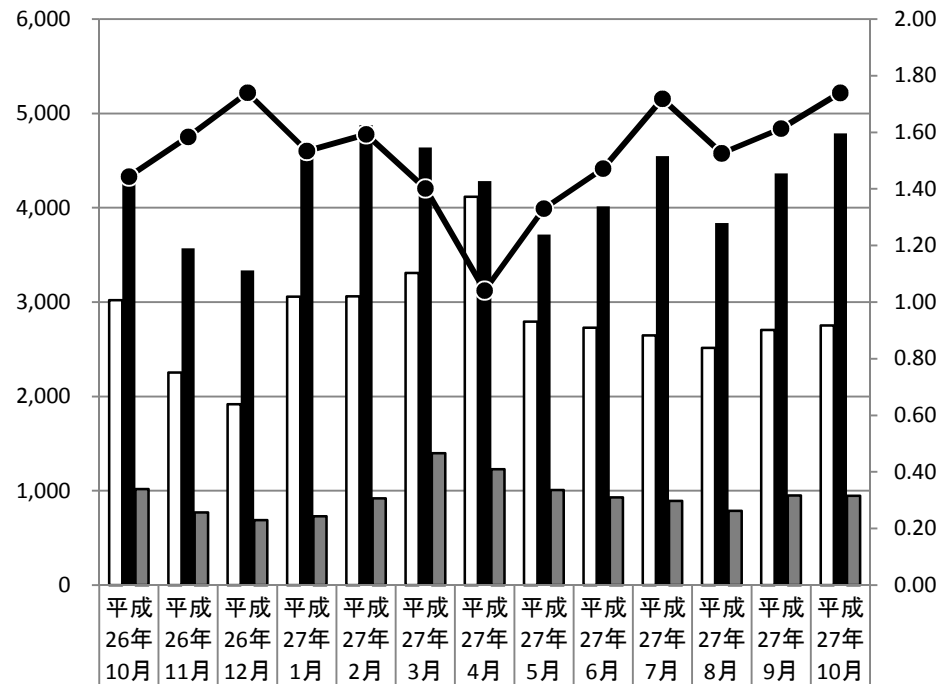
有効

月間

5-2. 求人・求職の推移（一般＋パート）

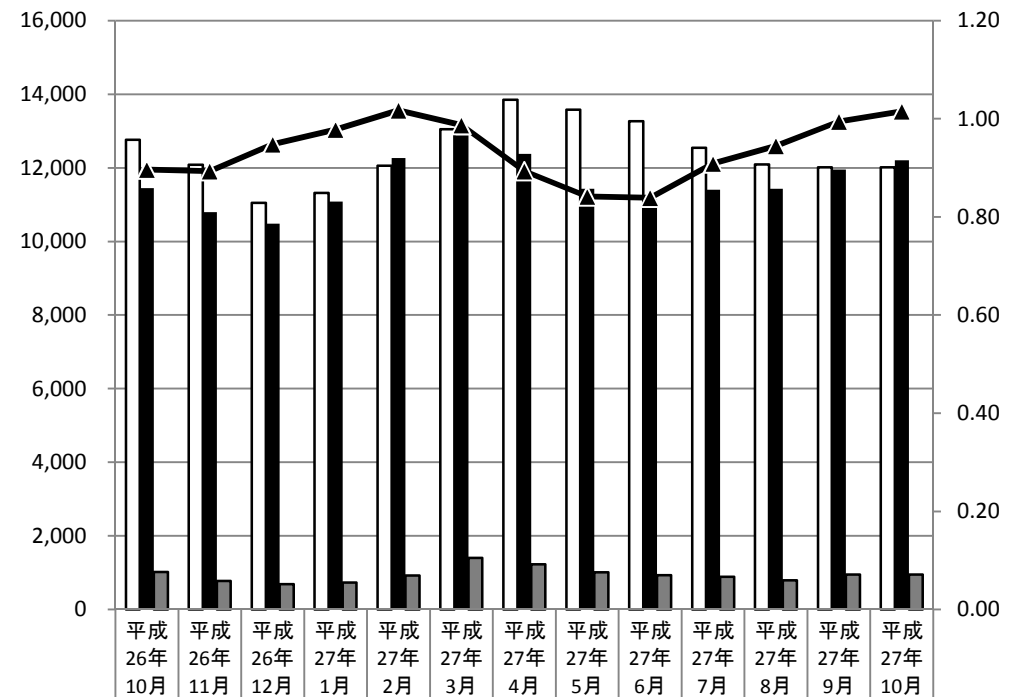
* 臨時・季節・日雇を除く常用
で算定（パートは含む）

□ 新規求職者数 ■ 新規求人数 ▒ 求人充足数 ● 新規求人倍率



新規求職者数	3,020	2,254	1,917	3,056	3,061	3,309	4,115	2,794	2,728	2,647	2,516	2,706	2,752
新規求人数	4,358	3,570	3,335	4,688	4,875	4,638	4,282	3,716	4,015	4,549	3,838	4,364	4,787
求人充足数	1,019	772	689	730	920	1,398	1,229	1,007	931	891	789	949	948
新規求人倍率	1.44	1.58	1.74	1.53	1.59	1.40	1.04	1.33	1.47	1.72	1.53	1.61	1.74

□ 有効求職者数 ■ 有効求人数 ▒ 求人充足数 ▲ 有効求人倍率



有効求職者数	12,763	12,087	11,053	11,323	12,055	13,047	13,855	13,579	13,269	12,549	12,097	12,017	12,018
有効求人数	11,449	10,801	10,480	11,080	12,267	12,884	12,379	11,431	11,136	11,406	11,433	11,954	12,207
求人充足数	1,019	772	689	730	920	1,398	1,229	1,007	931	891	789	949	948
有効求人倍率	0.90	0.89	0.95	0.98	1.02	0.99	0.89	0.84	0.84	0.91	0.95	0.99	1.02

新規

有効