

公表日 平成24年3月30日(金)

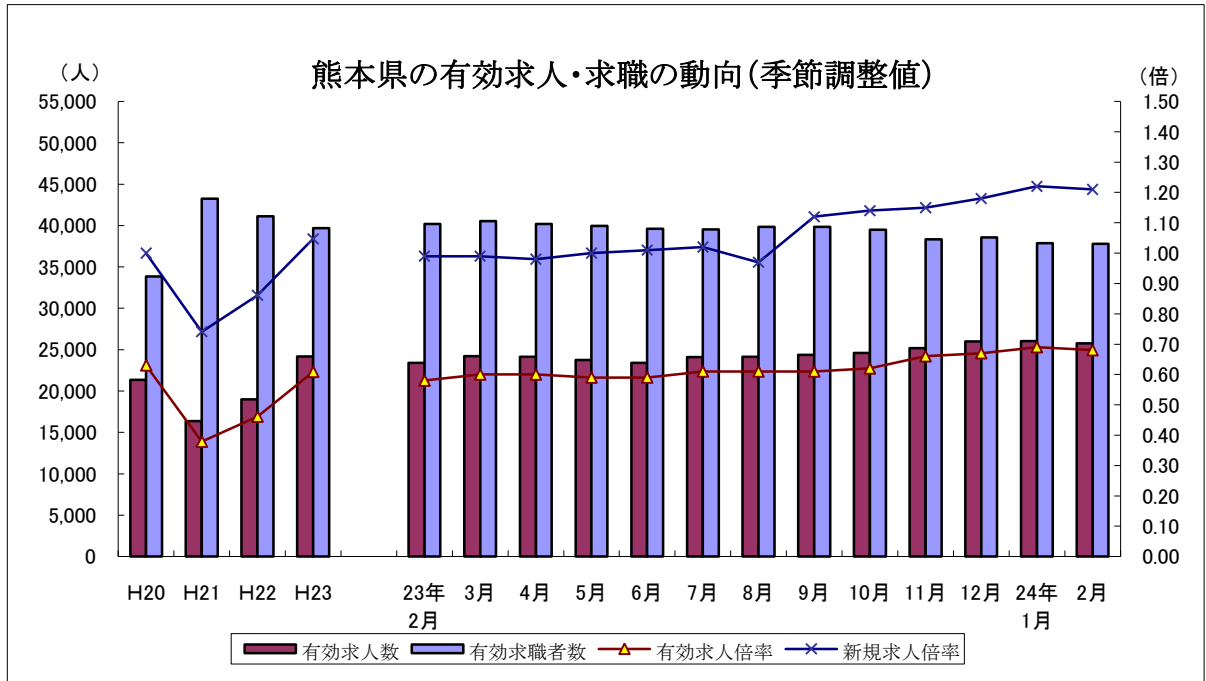
職業安定部職業安定課

課長 有働 義信  
 課長補佐 大村 達也  
 地方労働市場情報官 岡本 雄二  
 電話096-211-1703 fax096-323-3663

くまもと

# 職業安定業務月報

平成24年2月



	有効求人人数	有効求職者数	有効求人倍率		新規求人倍率		完全失業率 (%)	完全失業者数 (万人)
	熊本県	熊本県	熊本県	全国	熊本県	全国	全国	全国
平成20年	21,355	33,849	0.63	0.88	1.00	1.25	4.0	265
平成21年	16,383	43,238	0.38	0.47	0.74	0.79	5.1	336
平成22年	18,978	41,133	0.46	0.52	0.86	0.89	5.1	334
平成23年	24,168	39,697	0.61	0.65	1.05	1.05	4.5	284
23年 7月	24,097	39,532	0.61	0.65	1.02	1.07	(4.7)	(292)
8月	24,147	39,828	0.61	0.66	0.97	1.07	(4.3)	(276)
9月	24,372	39,834	0.61	0.67	1.12	1.11	4.2	275
10月	24,598	39,483	0.62	0.68	1.14	1.12	4.4	288
11月	25,190	38,351	0.66	0.69	1.15	1.16	4.5	280
12月	25,985	38,546	0.67	0.71	1.18	1.18	4.5	275
24年 1月	26,028	37,850	0.69	0.73	1.22	1.20	4.6	291
2月	25,763	37,773	0.68	0.75	1.21	1.27	4.5	289

各年は原数値、各月は季節調整値(有効求人人数・求職者数の各年分は月平均の数値)

月次の失業者数は原数値

(平成23年7～8月の完全失業率・完全失業者数は、岩手、宮城、福島を除く。)

平成23年12月以前の季節調整値は新季節指数により改訂されている。

※ 完全失業者率・失業者数は、「労働力調査」(総務省統計局)より引用

# I 労働市場の概況

## 【平成24年2月の県内の概況】

新規求職者数は6ヶ月連続して前年同月を下回っている。新規求人数は主要産業で、建設業、医療・福祉、サービス業(他に分類されないもの)で増加し、製造業、運輸業・郵便業、卸売業・小売業、宿泊業・飲食サービス業は減少したが、全体としては28ヶ月連続で前年同期を上回っている。

### ○求人倍率の動向

2月の有効求人数(季節調整値)は、前月に比べ1.0%減少し、有効求職者数(季節調整値)は0.2%減少した。

この結果、求職者1人当たりの有効求人数を示す有効求人倍率(季節調整値)は0.68倍で、前月より0.01ポイント下回った。正社員における有効求人倍率(原数値)は0.41倍となり、前月と同水準となった。

### ○求人動向

新規求人(パートを含む。)は10,523人で、前年同月に比べ4.0%増加した。うちパートを除く求人は6,433人で、同0.9%減少し、パートタイム求人は4,090人で同12.6%増加した。

主要産業別に前年同月比でみると、建設業(18.0%増)、医療・福祉(14.2%増)、サービス業(他に分類されないもの)(21.4%増)で増加し、製造業(16.4%減)、運輸業・郵便業(12.9%減)、卸売業・小売業(11.2%減)、宿泊業・飲食サービス業(15.9%減)は減少した。

### ○求職動向

新規求職者は、8,377人で、前年同月に比べ13.8%減少した。うちパートを除く求職者は6,180人で同15.3%減少し、パートタイムの求職者は2,197人で同9.5%減少した。

新規常用求職者(パートを除く。)を態様別に前年同月比でみると、在職者は2ヶ月連続増加し、離職者は18ヶ月連続減少した。また、無業者は3ヶ月連続減少している。

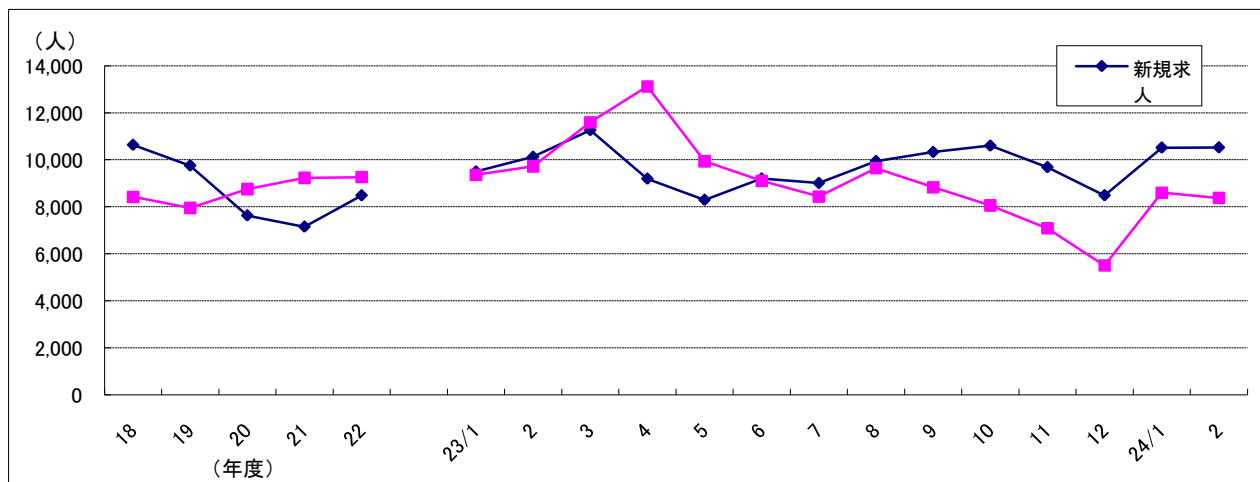
離職者のうち定年退職者は91人で前年同月に比べ15.7%減少し、事業主都合離職者は982人で同23.5%減少、自己都合退職者は2,197人で同6.0%減少、離職者全体では3,407人で同12.3%減少した。

### ○就職動向

就職件数は2,873人で、前年同月に比べ0.2%増加した。

新規求職者に対する就職件数の割合(就職率)は34.3%で、前年同月差で4.8ポイント上回った。

## 新規求人数・新規求職者数の年度別及び月別推移(パートを含む)



新規求人数(原数値)が、前年同月比で28ヶ月連続で増加した。

(注) 文中の正社員有効求人倍率は正社員の月間有効求人数をパートタイムを除く常用の月間有効求職者数で除して算出しているが、パートタイムを除く常用の有効求職者には派遣労働者や契約社員を希望する者も含まれるため、厳密な意味での正社員有効求人倍率より低い値となる。また産業分類は、平成19年11月改定「日本標準産業分類」に基づくものである。(第5表産業別・規模別新規求人状況も同様である。)

第1表 職業紹介状況総括

項 目		24年 2月	24年 1月	23年 2月	前月比 (%・ポイント)	前年同月比 (%・ポイント)	
一 般 ( パ ー ト を 含 む )	① 新規求職申込件数	8,377	8,600	9,722	▲ 2.6	▲ 13.8	
	② 月間有効求職者数	35,295	33,671	37,366	4.8	▲ 5.5	
	③ 新規求人数	10,523	10,516	10,123	0.1	4.0	
	④ 月間有効求人数	26,724	25,232	23,996	5.9	11.4	
	⑤ 紹介件数	14,896	13,213	14,800	12.7	0.6	
	⑥ 就職件数	2,873	2,460	2,867	16.8	0.2	
	⑦ 有効求人倍率	原数値	0.76	0.75	0.64	0.01	0.12
		季節調整値	0.68	0.69	0.58	▲ 0.01	—
	⑧ 新規求人倍率	原数値	1.26	1.22	1.04	0.04	0.22
		季節調整値	1.21	1.22	0.99	▲ 0.01	—
	⑨ 充足数	2,872	2,467	2,825	16.4	1.7	
	就職率 (⑥/①×100)	34.3	28.6	29.5	5.7	4.8	
充足率 (⑨/③×100)	27.3	23.5	27.9	3.8	▲ 0.6		
一 般 ( 除 パ ー ト )	① 新規求職申込件数	6,180	6,333	7,294	▲ 2.4	▲ 15.3	
	② 月間有効求職者数	25,957	24,758	28,215	4.8	▲ 8.0	
	③ 新規求人数	6,433	6,641	6,491	▲ 3.1	▲ 0.9	
	④ 月間有効求人数	16,649	15,867	15,577	4.9	6.9	
	⑤ 紹介件数	11,069	9,842	11,190	12.5	▲ 1.1	
	⑥ 就職件数	1,888	1,640	1,957	15.1	▲ 3.5	
	⑦ 充足数	1,910	1,631	1,916	17.1	▲ 0.3	
	就職率 (⑥/①×100)	30.6	25.9	26.8	4.7	3.8	
	充足率 (⑦/③×100)	29.7	24.6	29.5	5.1	0.2	
常 用	① 新規求職申込件数	6,139	6,311	7,243	▲ 2.7	▲ 15.2	
	② 月間有効求職者数	25,847	24,666	28,053	4.8	▲ 7.9	
	③ 新規求人数	5,778	5,745	5,822	0.6	▲ 0.8	
	④ 月間有効求人数	14,706	13,871	13,939	6.0	5.5	
	⑤ 就職件数	1,737	1,443	1,784	20.4	▲ 2.6	
パ ー ト	① 新規求職申込件数	2,197	2,267	2,428	▲ 3.1	▲ 9.5	
	② 月間有効求職者数	9,338	8,913	9,151	4.8	2.0	
	③ 新規求人数	4,090	3,875	3,632	5.5	12.6	
	④ 月間有効求人数	10,075	9,365	8,419	7.6	19.7	
	⑤ 就職件数	985	820	910	20.1	8.2	
	⑥ 充足数	962	836	909	15.1	5.8	
	就職率 (⑤/①×100)	44.8	36.2	37.5	8.7	7.3	
	充足率 (⑥/③×100)	23.5	21.6	25.0	1.9	▲ 1.5	
正 社 員	① 新規求人数	3,999	4,120	4,039	▲ 2.9	▲ 1.0	
	② 有効求人数	10,506	10,153	10,102	3.5	4.0	
	③ 紹介件数	7,401	6,860	7,729	7.9	▲ 4.2	
	④ 就職件数	1,292	1,111	1,297	16.3	▲ 0.4	
	⑤ 有効求人倍率	0.41	0.41	0.36	0.00	0.05	
	⑥ 充足数	1,326	1,109	1,285	19.6	3.2	

※ 常用にはパートは含まない。 正社員有効求人倍率(正社員②/常用②)は原数値

第2表 安定所別有効求人倍率の推移(原数値) <パートを含む>

年 度	熊本	上益城	八代	菊池	玉名	天草	球磨	宇城	阿蘇	水俣	県計
18年度	1.11	0.63	0.59	0.82	0.74	0.42	0.44	0.61	0.85	0.40	0.82
19年度	1.02	0.60	0.68	0.72	0.80	0.42	0.51	0.63	0.90	0.36	0.79
20年度	0.68	0.47	0.53	0.47	0.59	0.39	0.36	0.43	0.63	0.32	0.55
21年度	0.49	0.33	0.34	0.33	0.32	0.33	0.27	0.27	0.46	0.27	0.38
22年度	0.60	0.44	0.41	0.54	0.45	0.42	0.39	0.41	0.54	0.35	0.51
23年 2月	0.73	0.56	0.54	0.71	0.59	0.48	0.53	0.57	0.69	0.46	0.64
3月	0.72	0.56	0.57	0.73	0.55	0.47	0.53	0.57	0.74	0.51	0.64
4月	0.61	0.48	0.52	0.61	0.54	0.39	0.46	0.48	0.68	0.50	0.55
5月	0.57	0.46	0.46	0.57	0.51	0.41	0.40	0.45	0.67	0.49	0.52
6月	0.59	0.45	0.50	0.60	0.51	0.37	0.39	0.47	0.63	0.52	0.53
7月	0.61	0.48	0.48	0.65	0.53	0.40	0.42	0.43	0.60	0.54	0.55
8月	0.66	0.41	0.52	0.70	0.54	0.42	0.46	0.45	0.63	0.56	0.58
9月	0.70	0.50	0.53	0.69	0.58	0.46	0.48	0.49	0.68	0.51	0.62
10月	0.71	0.54	0.58	0.76	0.65	0.46	0.45	0.56	0.73	0.56	0.65
11月	0.78	0.63	0.64	0.83	0.70	0.54	0.50	0.63	0.72	0.58	0.71
12月	0.81	0.63	0.67	0.87	0.72	0.59	0.51	0.69	0.75	0.58	0.74
24年 1月	0.86	0.63	0.63	0.86	0.68	0.61	0.52	0.62	0.72	0.58	0.75
2月	0.85	0.67	0.60	0.90	0.69	0.63	0.55	0.64	0.74	0.59	0.76

第3表 全国・九州・熊本県雇用情勢指数(パートを含む)

年度	完全失業率			有効求人倍率			うちパート		新規求人倍率			就職率(%)		
	全国	失業者数 (万人)	九州	全国	九州	熊本	全国	熊本	全国	九州	熊本	全国	九州	熊本
18年度	4.1	271	—	1.06	0.74	0.82	1.46	1.07	1.56	1.13	1.26	32.4	32.7	33.1
19年度	3.8	255	—	1.02	0.71	0.79	1.40	0.99	1.47	1.07	1.23	31.8	32.5	33.8
20年度	4.1	275	—	0.77	0.54	0.55	1.13	0.81	1.08	0.82	0.87	26.7	29.4	30.6
21年度	5.2	343	—	0.45	0.39	0.38	0.73	0.62	0.79	0.70	0.77	26.1	29.5	32.9
22年度	5.0	312	—	0.56	0.48	0.51	0.82	0.73	0.93	0.80	0.92	28.0	30.5	34.0
23年 2月	4.7	302	5.4	0.61	0.53	0.58	0.86	0.83	1.01	0.83	0.99	24.6	25.8	29.5
3月	(4.6)	(304)		0.62	0.54	0.60	0.88	0.87	0.96	0.87	0.99	29.6	33.2	37.7
4月	(4.7)	(309)	5.3	0.62	0.53	0.60	0.86	0.85	0.97	0.85	0.98	23.2	27.0	27.1
5月	(4.5)	(293)		0.62	0.54	0.59	0.85	0.82	1.01	0.85	1.00	27.3	29.4	33.4
6月	(4.6)	(293)		0.63	0.54	0.59	0.85	0.79	1.02	0.87	1.01	30.8	32.1	35.6
7月	(4.7)	(292)	5.2	0.65	0.55	0.61	0.88	0.79	1.07	0.93	1.02	32.3	32.3	34.6
8月	(4.3)	(276)		0.66	0.55	0.61	0.90	0.79	1.07	0.84	0.97	29.0	28.8	32.0
9月	4.2	275		0.67	0.56	0.61	0.91	0.80	1.11	0.95	1.12	32.6	34.0	39.3
10月	4.4	288	5.1	0.68	0.57	0.62	0.92	0.83	1.12	0.95	1.14	32.3	35.6	38.5
11月	4.5	280		0.69	0.59	0.66	0.93	0.89	1.16	0.94	1.15	34.3	37.1	40.1
12月	4.5	275		0.71	0.60	0.67	0.95	0.94	1.18	1.02	1.18	34.4	38.6	46.9
24年 1月	4.6	291	5.1	0.73	0.61	0.69	0.98	0.96	1.20	0.99	1.22	23.5	25.6	28.6
2月	4.5	289		0.75	0.62	0.68	1.00	0.97	1.27	1.07	1.21	28.5	30.8	34.3

各年は原数値、各月は季節調整値(有効求人数・求職者数の各年分は月平均の数値)

月次の失業者数・就職率は原数値

(平成23年3～8月の完全失業率・完全失業者数は、岩手、宮城、福島の3県を除く。)

平成23年12月以前の季節調整値は新季節指数により改訂されている。

※ 完全失業率・失業者数は、「労働力調査」(総務省統計局)より引用

第4表 職業紹介状況（パートを含む）

	①	②	③	④	⑤	⑥		就職率 ((⑥/①)×100) (%・ポイント)	
	新規求職 申込件数	月間有効 求職者数	新規 求人数	月間有効 求人数	紹介件数	就職件数	県外への 就職件 数		保 受給者の 就職件 数
18年度平均	8,421	34,326	10,663	28,042	11,144	2,788	298	700	33.1
19年度平均	7,949	33,170	9,754	26,160	11,447	2,690	280	662	33.8
20年度平均	8,755	35,757	7,630	19,693	13,989	2,683	232	656	30.6
21年度平均	9,229	43,706	7,151	16,534	18,614	3,037	231	826	32.9
22年度平均	9,263	40,552	8,484	20,527	16,228	3,152	236	719	34.0
23年 2月	9,722	37,366	10,123	23,996	14,800	2,867	208	626	29.5
3月	11,596	41,468	11,259	26,579	18,667	4,366	286	816	37.7
4月	13,121	44,103	9,192	24,468	15,944	3,561	222	733	27.1
5月	9,939	43,573	8,293	22,791	15,186	3,324	223	766	33.4
6月	9,103	42,345	9,198	22,553	15,739	3,239	240	784	35.6
7月	8,436	40,995	9,007	22,552	13,898	2,921	259	714	34.6
8月	9,642	41,214	9,944	24,101	14,591	3,084	248	731	32.0
9月	8,829	40,906	10,328	25,230	14,760	3,466	304	782	39.3
10月	8,060	39,444	10,599	25,641	13,484	3,101	259	766	38.5
11月	7,086	36,180	9,685	25,759	12,386	2,843	246	685	40.1
12月	5,504	33,196	8,487	24,636	9,284	2,583	205	625	46.9
24年 1月	8,600	33,671	10,516	25,232	13,213	2,460	199	624	28.6
2月	8,377	35,295	10,523	26,724	14,896	2,873	247	672	34.3
前月比	▲ 2.6	4.8	0.1	5.9	12.7	16.8	24.1	7.7	5.7
前年同月比	▲ 13.8	▲ 5.5	4.0	11.4	0.6	0.2	18.8	7.3	4.8
熊 本	3,260	13,799	4,465	11,772	6,145	860	79	225	26.4
(上益城)	378	1,580	486	1,052	675	117	9	24	31.0
八 代	737	3,022	693	1,812	1,385	301	19	69	40.8
菊 池	1,080	4,756	1,686	4,259	1,875	380	28	79	35.2
玉 名	791	3,371	922	2,333	1,354	335	59	82	42.4
天 草	400	1,848	493	1,165	639	205	6	40	51.3
球 磨	446	1,868	438	1,030	763	213	20	53	47.8
宇 城	748	2,953	764	1,903	1,360	259	8	62	34.6
阿 蘇	261	1,074	308	795	347	114	11	23	43.7
水 俣	276	1,024	268	603	353	89	8	15	32.2

第5表 産業別・規模別新規求人状況

	24年2月			24年1月	前年同月	対前月比	対前年同月比
	うちパートを除く	うちパート					
A・B 農、林、漁業	170	92	78	142	143	19.7	18.9
C 鉱業、採石業、砂利採取業	7	7	0	0	4	—	75.0
D 建設業	531	486	45	678	450	▲21.7	18.0
E 製造業	867	575	292	964	1,037	▲10.1	▲16.4
食料品製造業	296	159	137	347	360	▲14.7	▲17.8
飲料・たばこ・飼料製造業	8	8	0	11	12	▲27.3	▲33.3
繊維工業	63	38	25	75	70	▲16.0	▲10.0
木材・木製品製造業	13	12	1	22	22	▲40.9	▲40.9
家具・装備品製造業	4	4	0	10	0	▲60.0	—
パルプ・紙・紙加工品製造業	3	2	1	6	1	▲50.0	200.0
印刷・同関連業	28	22	6	28	27	0.0	3.7
化学工業	15	7	8	17	13	▲11.8	15.4
石油製品・石炭製品製造業	0	0	0	0	0	—	—
プラスチック製品製造業	45	20	25	33	16	36.4	181.3
ゴム製品製造業	1	1	0	2	1	▲50.0	0.0
窯業・土石製品製造業	20	19	1	12	30	66.7	▲33.3
鉄鋼業	4	4	0	3	5	33.3	▲20.0
非鉄金属製造業	1	1	0	5	37	▲80.0	▲97.3
金属製品製造業	59	54	5	133	117	▲55.6	▲49.6
はん用機械器具製造業	10	8	2	15	18	▲33.3	▲44.4
生産用機械器具製造業	25	17	8	28	40	▲10.7	▲37.5
業務用機械器具製造業	15	12	3	5	12	200.0	25.0
電子部品・デバイス・電子回路製造業	156	107	49	73	82	113.7	90.2
電気機械器具製造業	52	45	7	80	98	▲35.0	▲46.9
情報通信機械器具製造業	2	1	1	5	19	▲60.0	▲89.5
輸送用機械器具製造業	30	19	11	37	46	▲18.9	▲34.8
その他の製造業	17	15	2	17	11	0.0	54.5
F 電気・ガス・熱供給・水道業	6	6	0	0	7	—	▲14.3
G 情報通信業	195	159	36	243	186	▲19.8	4.8
H 運輸業、郵便業	439	333	106	523	504	▲16.1	▲12.9
I 卸売業、小売業	1,393	631	762	1,722	1,568	▲19.1	▲11.2
J 金融業、保険業	47	29	18	62	93	▲24.2	▲49.5
K 不動産業、物品賃貸業	89	60	29	78	119	14.1	▲25.2
L 学術研究、専門・技術サービス業	314	268	46	167	320	88.0	▲1.9
M 宿泊業、飲食サービス業	608	223	385	929	723	▲34.6	▲15.9
N 生活関連サービス業、娯楽業	444	252	192	419	376	6.0	18.1
O 教育、学習支援業	167	65	102	134	149	24.6	12.1
P 医療、福祉	3,091	1,999	1,092	2,795	2,707	10.6	14.2
Q 複合サービス事業	55	36	19	42	34	31.0	61.8
R サービス業(他に分類されないもの)	1,416	911	505	1,405	1,166	0.8	21.4
S・T 公務、その他	684	301	383	213	537	221.1	27.4
合計	10,523	6,433	4,090	10,516	10,123	0.1	4.0
29人以下	6,806	4,109	2,697	6,856	5,668	▲0.7	20.1
30～99人	2,056	1,268	788	2,093	2,435	▲1.8	▲15.6
100～299人	1,098	713	385	1,139	1,312	▲3.6	▲16.3
300～499人	364	236	128	180	371	102.2	▲1.9
500～999人	181	102	79	217	255	▲16.6	▲29.0
1,000人以上	18	5	13	31	82	▲41.9	▲78.0

主要産業における対前年同月比の推移

主要産業別		8月	9月	10月	11月	12月	24年1月	2月
		D 建設業	22.8	21.5	14.8	7.8	11.6	24.2
E 製造業	25.1	9.1	56.4	1.1	▲3.4	▲7.7	▲16.4	
H 運輸業、郵便業	10.0	3.0	2.4	▲19.5	11.0	6.5	▲12.9	
I 卸売業、小売業	38.5	35.7	45.6	20.8	3.8	23.4	▲11.2	
M 宿泊業、飲食サービス業	▲1.3	46.9	0.0	20.0	23.3	73.6	▲15.9	
P 医療、福祉	29.0	14.6	5.7	22.5	10.6	7.5	14.2	
R サービス業(他に分類されないもの)	55.1	29.1	14.9	72.0	4.9	15.6	21.4	
産業別合計(求人合計)		26.8	19.9	17.3	17.7	15.4	10.7	4.0

第6表 雇用保険適用給付状況

	雇用保険適用状況						雇用保険給付状況			
	一般・高年齢・特例・短時間労働						基本手当等			
	適用事業所	被保険者	資格取得	資格喪失	うち事業主の都合	離職票交付	受給資格決定	初回受給者	受給者実人員	支給総額(千円)
18年度平均	29,015	415,154	8,118	7,545	857	5,017	3,044	2,471	10,591	1,178,657
19年度平均	29,170	424,677	8,208	7,290	836	4,979	2,874	2,436	10,579	1,172,246
20年度平均	29,066	429,133	7,336	7,712	1,467	5,617	3,364	2,911	11,618	1,289,112
21年度平均	29,283	424,738	7,217	6,907	1,224	5,208	3,241	2,974	15,250	1,732,858
22年度平均	29,519	433,200	8,051	7,004	744	5,022	2,641	2,266	10,715	1,182,270
23年 2月	29,568	435,763	5,918	5,587	637	4,034	2,261	2,069	8,922	883,605
3月	29,453	436,476	7,111	6,471	580	4,795	2,317	2,058	9,153	1,059,517
4月	29,539	433,112	13,615	16,933	1,919	13,555	5,407	2,824	9,484	956,296
5月	29,596	439,483	13,135	6,749	712	4,785	3,422	3,415	10,350	1,070,988
6月	29,603	440,718	7,760	6,478	692	4,651	2,715	2,436	10,858	1,254,503
7月	29,659	441,180	6,897	6,618	643	4,749	2,295	2,296	10,945	1,098,865
8月	29,705	441,511	6,738	6,279	560	4,630	2,503	2,493	11,377	1,269,609
9月	29,482	441,585	6,801	6,679	643	5,089	2,597	2,263	10,778	1,213,839
10月	29,548	442,079	7,408	7,133	693	5,413	2,725	2,080	10,414	1,088,901
11月	29,567	443,586	7,043	5,674	514	4,097	2,255	2,228	10,009	1,150,723
12月	29,606	444,744	6,306	5,131	473	3,743	1,709	1,744	9,411	1,000,172
24年 1月	29,627	443,802	5,771	6,691	577	5,112	2,470	1,826	9,373	1,072,141
2月	29,497	444,231	6,443	5,850	417	4,277	2,193	2,124	9,031	969,021
前月比	▲ 0.4	0.1	11.6	▲ 12.6	▲ 27.7	▲ 16.3	▲ 11.2	16.3	▲ 3.6	▲ 9.6
前年同月比	▲ 0.2	1.9	8.9	4.7	▲ 34.5	6.0	▲ 3.0	2.7	1.2	9.7
熊本	12,002	202,015	3,274	2,961	185	2,177	810	768	3,270	352,355
(上益城)	1,348	22,861	405	308	13	183	98	71	438	47,463
八代	2,509	29,258	375	429	30	306	186	176	742	74,258
菊池	3,528	61,240	791	723	49	501	320	324	1,307	143,136
玉名	2,301	32,758	487	373	19	319	210	245	959	103,652
天草	2,196	23,494	238	219	30	176	123	115	539	57,417
球磨	1,663	20,659	211	238	17	160	107	92	491	52,237
宇城	1,978	28,486	404	366	56	279	222	212	747	80,683
阿蘇	1,181	12,531	144	140	10	101	65	56	268	31,481
水俣	791	10,929	114	93	8	75	50	61	260	25,122
運輸支局	-	-	-	-	-	-	2	4	10	1,216

(注) 基本手当等：基本手当(基本手当基本分、個別延長給付、訓練延長給付) + 高年齢求職者給付  
 運輸支局：九州地方運輸局熊本運輸支局三角庁舎にて雇用保険受給手続

都道府県別有効求人倍率：季節調整値（パートを含む）

平成24年 2月 全国平均 0.75 倍

