

公表日 平成24年3月2日(金)

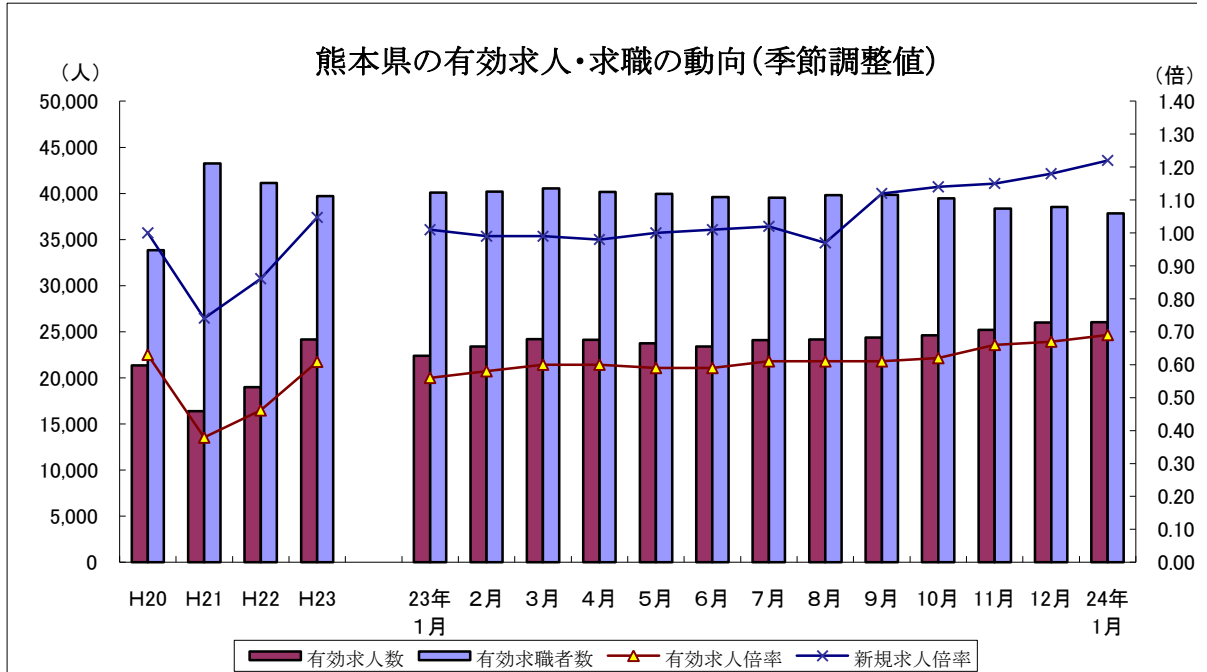
職業安定部職業安定課

課長 有働 義信
 課長補佐 大村 達也
 地方労働市場情報官 岡本 雄二
 電話096-211-1703 fax096-323-3663

くまもと

職業安定業務月報

平成24年1月



	有効求人人数	有効求職者数	有効求人倍率		新規求人倍率		完全失業率 (%)	完全失業者数 (万人)
	熊本県	熊本県	熊本県	全国	熊本県	全国	全国	全国
平成20年	21,355	33,849	0.63	0.88	1.00	1.25	4.0	265
平成21年	16,383	43,238	0.38	0.47	0.74	0.79	5.1	336
平成22年	18,978	41,133	0.46	0.52	0.86	0.89	5.1	334
平成23年	24,168	39,697	0.61	0.65	1.05	1.05	4.5	284
23年6月	23,395	39,612	0.59	0.63	1.01	1.02	(4.6)	(293)
7月	24,097	39,532	0.61	0.65	1.02	1.07	(4.7)	(292)
8月	24,147	39,828	0.61	0.66	0.97	1.07	(4.3)	(276)
9月	24,372	39,834	0.61	0.67	1.12	1.11	4.2	275
10月	24,598	39,483	0.62	0.68	1.14	1.12	4.4	288
11月	25,190	38,351	0.66	0.69	1.15	1.16	4.5	280
12月	25,985	38,546	0.67	0.71	1.18	1.18	4.5	275
24年1月	26,028	37,850	0.69	0.73	1.22	1.20	4.6	291

各年は原数値、各月は季節調整値(有効求人人数・求職者数の各年分は月平均の数値)
 月次の失業者数は原数値

(平成23年6～8月の完全失業率・完全失業者数は、岩手、宮城、福島の3県を除く。)

平成23年12月以前の季節調整値は新季節指数により改訂されている。

※ 完全失業率・失業者数は、「労働力調査」(総務省統計局)より引用

熊本労働局職業安定部職業安定課

I 労働市場の概況

【平成24年1月の県内の概況】

新規求職者数は5ヶ月連続して前年同月を下回っている。新規求人数は主要産業で、建設業、運輸業・郵便業、卸売業・小売業、宿泊業・飲食サービス業、医療・福祉、サービス業(他に分類されないもの)で増加し、製造業は減少したが、全体としては27ヶ月連続で前年同期を上回っている。

○求人倍率の動向

1月の有効求人数(季節調整値)は、前月に比べ0.2%増加し、有効求職者数(季節調整値)は1.8%減少した。

この結果、求職者1人当たりの有効求人数を示す有効求人倍率(季節調整値)は0.69倍で、前月より0.02ポイント上回った。正社員における有効求人倍率(原数値)は0.41倍となり、前月より0.01ポイント上回った。

○求人の動向

新規求人(パートを含む)は10,516人で、前年同月に比べ10.7%増加した。うちパートを除く求人は6,641人で、同10.2%増加し、パートタイム求人は3,875人で同11.6%増加した。

主要産業別に前年同月比でみると、建設業が24.2%、運輸業・郵便業が6.5%、卸売業・小売業が23.4%、宿泊業・飲食サービス業が73.6%、医療・福祉が7.5%、サービス業(他に分類されないもの)が15.6%とともに増加し、製造業は7.7%減少した。

○求職の動向

新規求職者は、8,600人で、前年同月に比べ8.1%減少した。うちパートを除く求職者は6,333人で同8.5%減少し、パートタイムの求職者は2,267人で同7.2%減少した。

新規常用求職者(パートを除く。)を態様別に前年同月比でみると、在職者は5ヶ月ぶりに増加し、離職者は17ヶ月連続減少した。また、無業者は2ヶ月連続減少している。

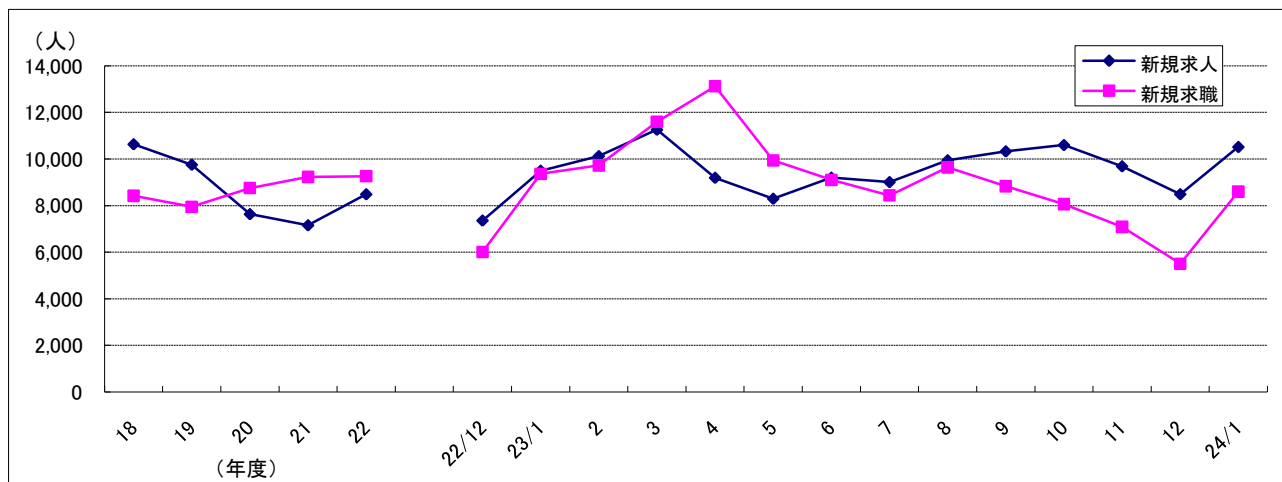
離職者のうち定年退職者は116人で前年同月に比べ10.1%減少し、事業主都合離職者は1,194人で同19.2%減少、自己都合退職者は2,390人で同2.9%減少、離職者全体では3,837人で同9.8%減少した。

○就職の動向

就職件数は2,460人で、前年同月と同水準となった。

新規求職者に対する就職件数の割合(就職率)は28.6%で、前年同月比で2.3ポイント上回った。

新規求人数・新規求職者数の年度別及び月別推移(パートを含む)



新規求人数(原数値)が、前年同月比で27ヶ月連続で増加した。

(注) 文中の正社員有効求人倍率は正社員の月間有効求人数をパートタイムを除く常用の月間有効求職者数で除して算出しているが、パートタイムを除く常用の有効求職者には派遣労働者や契約社員を希望する者も含まれるため、厳密な意味での正社員有効求人倍率より低い値となる。また産業分類は、平成19年11月改定「日本標準産業分類」に基づくものである。(第5表産業別・規模別新規求人状況も同様である。)

第1表 職業紹介状況総括

項 目		24年 1月	23年 12月	23年 1月	前 月 比 (%・ポイント)	前年同月比 (%・ポイント)	
一 般 (パ ー ト を 含 む)	① 新規求職申込件数	8,600	5,504	9,362	56.3	▲ 8.1	
	② 月間有効求職者数	33,671	33,196	35,571	1.4	▲ 5.3	
	③ 新規求人数	10,516	8,487	9,496	23.9	10.7	
	④ 月間有効求人数	25,232	24,636	21,714	2.4	16.2	
	⑤ 紹介件数	13,213	9,284	13,189	42.3	0.2	
	⑥ 就職件数	2,460	2,583	2,459	▲ 4.8	0.0	
	⑦ 有効求人倍率	原数値	0.75	0.74	0.61	0.01	0.14
		季節調整値	0.69	0.67	0.56	0.02	—
	⑧ 新規求人倍率	原数値	1.22	1.54	1.01	▲ 0.32	0.21
		季節調整値	1.22	1.18	1.01	0.04	—
	⑨ 充足数	2,467	2,556	2,397	▲ 3.5	2.9	
	就職率 (⑥/①×100)	28.6	46.9	26.3	▲ 18.3	2.3	
充足率 (⑨/③×100)	23.5	30.1	25.2	▲ 6.7	▲ 1.7		
一 般 (除 パ ー ト)	① 新規求職申込件数	6,333	4,081	6,918	55.2	▲ 8.5	
	② 月間有効求職者数	24,758	24,255	26,751	2.1	▲ 7.5	
	③ 新規求人数	6,641	5,183	6,025	28.1	10.2	
	④ 月間有効求人数	15,867	15,360	13,929	3.3	13.9	
	⑤ 紹介件数	9,842	7,027	9,969	40.1	▲ 1.3	
	⑥ 就職件数	1,640	1,770	1,710	▲ 7.3	▲ 4.1	
	⑦ 充足数	1,631	1,750	1,668	▲ 6.8	▲ 2.2	
	就職率 (⑥/①×100)	25.9	43.4	24.7	▲ 17.5	1.2	
	充足率 (⑦/③×100)	24.6	33.8	27.7	▲ 9.2	▲ 3.1	
常 用	① 新規求職申込件数	6,311	4,048	6,880	55.9	▲ 8.3	
	② 月間有効求職者数	24,666	24,161	26,610	2.1	▲ 7.3	
	③ 新規求人数	5,745	4,447	5,303	29.2	8.3	
	④ 月間有効求人数	13,871	13,236	12,217	4.8	13.5	
	⑤ 就職件数	1,443	1,498	1,435	▲ 3.7	0.6	
パ ー ト	① 新規求職申込件数	2,267	1,423	2,444	59.3	▲ 7.2	
	② 月間有効求職者数	8,913	8,941	8,820	▲ 0.3	1.1	
	③ 新規求人数	3,875	3,304	3,471	17.3	11.6	
	④ 月間有効求人数	9,365	9,276	7,785	1.0	20.3	
	⑤ 就職件数	820	813	749	0.9	9.5	
	⑥ 充足数	836	806	729	3.7	14.7	
	就職率 (⑤/①×100)	36.2	57.1	30.6	▲ 21.0	5.6	
	充足率 (⑥/③×100)	21.6	24.4	21.0	▲ 2.8	0.6	
正 社 員	① 新規求人数	4,120	3,252	3,930	26.7	4.8	
	② 有効求人数	10,153	9,596	9,153	5.8	10.9	
	③ 紹介件数	6,860	4,819	6,767	42.4	1.4	
	④ 就職件数	1,111	1,082	1,063	2.7	4.5	
	⑤ 有効求人倍率	0.41	0.38	0.34	0.03	0.07	
	⑥ 充足数	1,109	1,080	1,058	2.7	4.8	

※ 常用にはパートは含まない。 正社員有効求人倍率(正社員②/常用②)は原数値

第2表 安定所別有効求人倍率の推移(原数値) <パートを含む>

年 度	熊本	上益城	八代	菊池	玉名	天草	球磨	宇城	阿蘇	水俣	県計
18年度	1.11	0.63	0.59	0.82	0.74	0.42	0.44	0.61	0.85	0.40	0.82
19年度	1.02	0.60	0.68	0.72	0.80	0.42	0.51	0.63	0.90	0.36	0.79
20年度	0.68	0.47	0.53	0.47	0.59	0.39	0.36	0.43	0.63	0.32	0.55
21年度	0.49	0.33	0.34	0.33	0.32	0.33	0.27	0.27	0.46	0.27	0.38
22年度	0.60	0.44	0.41	0.54	0.45	0.42	0.39	0.41	0.54	0.35	0.51
23年 1月	0.72	0.65	0.48	0.64	0.52	0.47	0.55	0.49	0.64	0.42	0.61
2月	0.73	0.56	0.54	0.71	0.59	0.48	0.53	0.57	0.69	0.46	0.64
3月	0.72	0.56	0.57	0.73	0.55	0.47	0.53	0.57	0.74	0.51	0.64
4月	0.61	0.48	0.52	0.61	0.54	0.39	0.46	0.48	0.68	0.50	0.55
5月	0.57	0.46	0.46	0.57	0.51	0.41	0.40	0.45	0.67	0.49	0.52
6月	0.59	0.45	0.50	0.60	0.51	0.37	0.39	0.47	0.63	0.52	0.53
7月	0.61	0.48	0.48	0.65	0.53	0.40	0.42	0.43	0.60	0.54	0.55
8月	0.66	0.41	0.52	0.70	0.54	0.42	0.46	0.45	0.63	0.56	0.58
9月	0.70	0.50	0.53	0.69	0.58	0.46	0.48	0.49	0.68	0.51	0.62
10月	0.71	0.54	0.58	0.76	0.65	0.46	0.45	0.56	0.73	0.56	0.65
11月	0.78	0.63	0.64	0.83	0.70	0.54	0.50	0.63	0.72	0.58	0.71
12月	0.81	0.63	0.67	0.87	0.72	0.59	0.51	0.69	0.75	0.58	0.74
24年 1月	0.86	0.63	0.63	0.86	0.68	0.61	0.52	0.62	0.72	0.58	0.75

第3表 全国・九州・熊本県雇用情勢指数(パートを含む)

年度	完全失業率			有効求人倍率			うちパート		新規求人倍率			就職率(%)		
	全国	失業者数 (万人)	九州	全国	九州	熊本	全国	熊本	全国	九州	熊本	全国	九州	熊本
18年度	4.1	271	—	1.06	0.74	0.82	1.46	1.07	1.56	1.13	1.26	32.4	32.7	33.1
19年度	3.8	255	—	1.02	0.71	0.79	1.40	0.99	1.47	1.07	1.23	31.8	32.5	33.8
20年度	4.1	275	—	0.77	0.54	0.55	1.13	0.81	1.08	0.82	0.87	26.7	29.4	30.6
21年度	5.2	343	—	0.45	0.39	0.38	0.73	0.62	0.79	0.70	0.77	26.1	29.5	32.9
22年度	5.0	312	—	0.56	0.48	0.51	0.82	0.73	0.93	0.80	0.92	28.0	30.5	34.0
23年 1月	4.9	310	5.4	0.60	0.52	0.56	0.85	0.81	1.00	0.86	1.01	21.3	22.9	26.3
2月	4.7	302		0.61	0.53	0.58	0.86	0.83	1.01	0.83	0.99	24.6	25.8	29.5
3月	(4.6)	(304)		0.62	0.54	0.60	0.88	0.87	0.96	0.87	0.99	29.6	33.2	37.7
4月	(4.7)	(309)	5.2	0.62	0.53	0.60	0.86	0.85	0.97	0.85	0.98	23.2	27.0	27.1
5月	(4.5)	(293)		0.62	0.54	0.59	0.85	0.82	1.01	0.85	1.00	27.3	29.4	33.4
6月	(4.6)	(293)		0.63	0.54	0.59	0.85	0.79	1.02	0.87	1.01	30.8	32.1	35.6
7月	(4.7)	(292)	5.1	0.65	0.55	0.61	0.88	0.79	1.07	0.93	1.02	32.3	32.3	34.6
8月	(4.3)	(276)		0.66	0.55	0.61	0.90	0.79	1.07	0.84	0.97	29.0	28.8	32.0
9月	4.2	275		0.67	0.56	0.61	0.91	0.80	1.11	0.95	1.12	32.6	34.0	39.3
10月	4.4	288	5.2	0.68	0.57	0.62	0.92	0.83	1.12	0.95	1.14	32.3	35.6	38.5
11月	4.5	280		0.69	0.59	0.66	0.93	0.89	1.16	0.94	1.15	34.3	37.1	40.1
12月	4.5	275		0.71	0.60	0.67	0.95	0.94	1.18	1.02	1.18	34.4	38.6	46.9
24年 1月	4.6	291		0.73	0.61	0.69	0.98	0.96	1.20	0.99	1.22	23.5	25.6	28.6

各年は原数値、各月は季節調整値(有効求人数・求職者数の各年分は月平均の数値)

月次の失業者数・就職率は原数値

(平成23年3～8月の完全失業率・完全失業者数は、岩手、宮城、福島の3県を除く。)

平成23年12月以前の季節調整値は新季節指数により改訂されている。

※ 完全失業者率・失業者数は、「労働力調査」(総務省統計局)より引用

第4表 職業紹介状況（パートを含む）

	①	②	③	④	⑤	⑥		就職率 ((⑥/①)×100) (%・ポイント)	
	新規求職 申込件数	月間有効 求職者数	新規 求人数	月間有効 求人数	紹介件数	就職件数	県外への 就職件 数		保 受給者の 就職件 数
18年度平均	8,421	34,326	10,663	28,042	11,144	2,788	298	700	33.1
19年度平均	7,949	33,170	9,754	26,160	11,447	2,690	280	662	33.8
20年度平均	8,755	35,757	7,630	19,693	13,989	2,683	232	656	30.6
21年度平均	9,229	43,706	7,151	16,534	18,614	3,037	231	826	32.9
22年度平均	9,263	40,552	8,484	20,527	16,228	3,152	236	719	34.0
23年 1月	9,362	35,571	9,496	21,714	13,189	2,459	183	590	26.3
2月	9,722	37,366	10,123	23,996	14,800	2,867	208	626	29.5
3月	11,596	41,468	11,259	26,579	18,667	4,366	286	816	37.7
4月	13,121	44,103	9,192	24,468	15,944	3,561	222	733	27.1
5月	9,939	43,573	8,293	22,791	15,186	3,324	223	766	33.4
6月	9,103	42,345	9,198	22,553	15,739	3,239	240	784	35.6
7月	8,436	40,995	9,007	22,552	13,898	2,921	259	714	34.6
8月	9,642	41,214	9,944	24,101	14,591	3,084	248	731	32.0
9月	8,829	40,906	10,328	25,230	14,760	3,466	304	782	39.3
10月	8,060	39,444	10,599	25,641	13,484	3,101	259	766	38.5
11月	7,086	36,180	9,685	25,759	12,386	2,843	246	685	40.1
12月	5,504	33,196	8,487	24,636	9,284	2,583	205	625	46.9
24年 1月	8,600	33,671	10,516	25,232	13,213	2,460	199	624	28.6
前月比	56.3	1.4	23.9	2.4	42.3	▲ 4.8	▲ 2.9	▲ 0.2	▲ 18.3
前年同月比	▲ 8.1	▲ 5.3	10.7	16.2	0.2	0.0	8.7	5.8	2.3
熊 本	3,218	12,913	4,688	11,168	5,563	758	60	210	23.6
(上益城)	368	1,521	390	956	611	87	3	25	23.6
八 代	790	2,871	709	1,797	1,181	268	13	68	33.9
菊 池	1,148	4,630	1,792	3,982	1,679	350	17	107	30.5
玉 名	845	3,166	891	2,154	1,305	272	59	48	32.2
天 草	408	1,857	422	1,129	620	169	13	36	41.4
球 磨	508	1,864	404	972	682	153	10	34	30.1
宇 城	750	2,800	659	1,736	989	233	7	49	31.1
阿 蘇	282	1,051	296	759	328	85	12	20	30.1
水 俣	283	998	265	579	255	85	5	27	30.0

第5表 産業別・規模別新規求人状況

	24年1月			23年12月	前年同月	対前月比	対前年同月比
	うちパートを除く	うちパート					
A・B 農、林、漁業	142	88	54	179	119	▲ 20.7	19.3
C 鉱業、採石業、砂利採取業	0	0	0	9	2	—	—
D 建設業	678	645	33	491	546	38.1	24.2
E 製造業	964	620	344	679	1,044	42.0	▲ 7.7
食料品製造業	347	123	224	175	303	98.3	14.5
飲料・たばこ・飼料製造業	11	10	1	31	18	▲ 64.5	▲ 38.9
繊維工業	75	37	38	50	43	50.0	74.4
木材・木製品製造業	22	20	2	11	35	100.0	▲ 37.1
家具・装備品製造業	10	9	1	5	6	100.0	66.7
パルプ・紙・紙加工品製造業	6	6	0	11	6	▲ 45.5	0.0
印刷・同関連業	28	15	13	16	33	75.0	▲ 15.2
化学工業	17	10	7	16	33	6.3	▲ 48.5
石油製品・石炭製品製造業	0	0	0	1	0	—	—
プラスチック製品製造業	33	27	6	17	21	94.1	57.1
ゴム製品製造業	2	2	0	4	4	▲ 50.0	▲ 50.0
窯業・土石製品製造業	12	11	1	12	17	0.0	▲ 29.4
鉄鋼業	3	3	0	3	2	0.0	50.0
非鉄金属製造業	5	5	0	3	5	66.7	0.0
金属製品製造業	133	122	11	58	87	129.3	52.9
はん用機械器具製造業	15	15	0	20	16	▲ 25.0	▲ 6.3
生産用機械器具製造業	28	20	8	21	57	33.3	▲ 50.9
業務用機械器具製造業	5	5	0	5	18	0.0	▲ 72.2
電子部品・デバイス・電子回路製造業	73	66	7	78	108	▲ 6.4	▲ 32.4
電気機械器具製造業	80	74	6	33	37	142.4	116.2
情報通信機械器具製造業	5	5	0	32	20	▲ 84.4	▲ 75.0
輸送用機械器具製造業	37	20	17	56	140	▲ 33.9	▲ 73.6
その他の製造業	17	15	2	21	35	▲ 19.0	▲ 51.4
F 電気・ガス・熱供給・水道業	0	0	0	9	12	—	—
G 情報通信業	243	225	18	189	128	28.6	89.8
H 運輸業、郵便業	523	448	75	443	491	18.1	6.5
I 卸売業、小売業	1,722	846	876	1,013	1,396	70.0	23.4
J 金融業、保険業	62	52	10	60	99	3.3	▲ 37.4
K 不動産業、物品賃貸業	78	54	24	89	63	▲ 12.4	23.8
L 学術研究、専門・技術サービス業	167	137	30	314	190	▲ 46.8	▲ 12.1
M 宿泊業、飲食サービス業	929	245	684	641	535	44.9	73.6
N 生活関連サービス業、娯楽業	419	213	206	467	429	▲ 10.3	▲ 2.3
O 教育、学習支援業	134	42	92	132	240	1.5	▲ 44.2
P 医療、福祉	2,795	1,885	910	2,207	2,601	26.6	7.5
Q 複合サービス事業	42	22	20	49	57	▲ 14.3	▲ 26.3
R サービス業(他に分類されないもの)	1,405	1,032	373	1,161	1,215	21.0	15.6
S・T 公務、その他	213	87	126	355	329	▲ 40.0	▲ 35.3
合計	10,516	6,641	3,875	8,487	9,496	23.9	10.7
29人以下	6,856	4,101	2,755	5,578	5,394	22.9	27.1
30～99人	2,093	1,453	640	1,771	2,131	18.2	▲ 1.8
100～299人	1,139	796	343	827	1,241	37.7	▲ 8.2
300～499人	180	128	52	165	344	9.1	▲ 47.7
500～999人	217	135	82	121	196	79.3	10.7
1,000人以上	31	28	3	25	190	24.0	▲ 83.7

主要産業における対前年同月比の推移

		7月	8月	9月	10月	11月	12月	24年1月
主要産業別	D 建設業	18.6	22.8	21.5	14.8	7.8	11.6	24.2
	E 製造業	54.3	25.1	9.1	56.4	1.1	▲ 3.4	▲ 7.7
	H 運輸業、郵便業	16.3	10.0	3.0	2.4	▲ 19.5	11.0	6.5
	I 卸売業、小売業	11.3	38.5	35.7	45.6	20.8	3.8	23.4
	M 宿泊業、飲食サービス業	▲ 2.2	▲ 1.3	46.9	0.0	20.0	23.3	73.6
	P 医療、福祉	8.3	29.0	14.6	5.7	22.5	10.6	7.5
R サービス業(他に分類されないもの)	76.7	55.1	29.1	14.9	72.0	4.9	15.6	
産業別合計(求人合計)		17.1	26.8	19.9	17.3	17.7	15.4	10.7

第6表 雇用保険適用給付状況

	雇用保険適用状況						雇用保険給付状況			
	一般・高年齢・特例・短時間労働						基本手当等			
	適用事業所	被保険者	資格取得	資格喪失	うち事業主の都合	離職票交付	受給資格決定	初回受給者	受給者実人員	支給総額(千円)
18年度平均	29,015	415,154	8,118	7,545	857	5,017	3,044	2,471	10,591	1,178,657
19年度平均	29,170	424,677	8,208	7,290	836	4,979	2,874	2,436	10,579	1,172,246
20年度平均	29,066	429,133	7,336	7,712	1,467	5,617	3,364	2,911	11,618	1,289,112
21年度平均	29,283	424,738	7,217	6,907	1,224	5,208	3,241	2,974	15,250	1,732,858
22年度平均	29,519	433,200	8,051	7,004	744	5,022	2,641	2,266	10,715	1,182,270
23年 1月	29,561	435,604	6,052	6,988	702	5,095	2,343	1,641	9,157	983,551
2月	29,568	435,763	5,918	5,587	637	4,034	2,261	2,069	8,922	883,605
3月	29,453	436,476	7,111	6,471	580	4,795	2,317	2,058	9,153	1,059,517
4月	29,539	433,112	13,615	16,933	1,919	13,555	5,407	2,824	9,484	956,296
5月	29,596	439,483	13,135	6,749	712	4,785	3,422	3,415	10,350	1,070,988
6月	29,603	440,718	7,760	6,478	692	4,651	2,715	2,436	10,858	1,254,503
7月	29,659	441,180	6,897	6,618	643	4,749	2,295	2,296	10,945	1,098,865
8月	29,705	441,511	6,738	6,279	560	4,630	2,503	2,493	11,377	1,269,609
9月	29,482	441,585	6,801	6,679	643	5,089	2,597	2,263	10,778	1,213,839
10月	29,548	442,079	7,408	7,133	693	5,413	2,725	2,080	10,414	1,088,901
11月	29,567	443,586	7,043	5,674	514	4,097	2,255	2,228	10,009	1,150,723
12月	29,606	444,744	6,306	5,131	473	3,743	1,709	1,744	9,411	1,000,172
24年 1月	29,627	443,802	5,771	6,691	577	5,112	2,470	1,826	9,373	1,072,141
前月比	0.1	▲ 0.2	▲ 8.5	30.4	22.0	36.6	44.5	4.7	▲ 0.4	7.2
前年同月比	0.2	1.9	▲ 4.6	▲ 4.3	▲ 17.8	0.3	5.4	11.3	2.4	9.0
熊本	12,107	201,868	2,593	3,214	200	2,452	873	655	3,381	391,281
(上益城)	1,341	22,760	418	411	25	279	94	103	501	58,795
八代	2,522	29,310	385	356	23	269	209	144	778	92,740
菊池	3,544	61,173	862	828	100	590	346	256	1,353	156,375
玉名	2,294	32,637	398	503	67	433	279	204	973	105,101
天草	2,198	23,482	284	291	28	224	142	110	562	61,941
球磨	1,667	20,686	248	303	51	251	142	88	543	62,745
宇城	1,980	28,439	333	445	51	335	216	130	709	79,355
阿蘇	1,181	12,525	137	174	12	135	72	71	295	33,022
水俣	793	10,922	113	166	20	144	94	63	270	29,466
運輸支局	-	-	-	-	-	-	3	2	8	1,319

(注) 基本手当等：基本手当(基本手当基本分、個別延長給付、訓練延長給付) + 高年齢求職者給付
 運輸支局：九州地方運輸局熊本運輸支局三角庁舎にて雇用保険受給手続

都道府県別有効求人倍率：季節調整値（パートを含む）

平成24年 1月 全国平均 0.73 倍

