

NTT西日本グループ
テルウェル西日本



つながりを大切にする 人材サービス



NTT西日本グループ
Staff MoRE
スタッフモア

企業名

テルウェル西日本株式会社 熊本営業支店

有料職業紹介(27-ユ-010223)

ホームページアドレス

<http://www.staffmore.jp>

スタッフモア

検索



所在地

〒860-8504 熊本市中央区南熊本5-1-1
テルウェル熊本ビル2階

連絡先

0120-411-963

受付時間 平日 9:00~17:30 職業紹介担当:宮川・中村・志水

サービス内容

- 人材派遣サービス ● 人材紹介サービス
- アウトソーシングサービス ● 紹介予定派遣サービス

取扱職種

- 事務 ● 営業 ● テレマーケティング
- システムエンジニアリング ● 販売
- Webデザイナー ● CADオペレーター etc

利用手続き

1 予約

お電話で予約。ご都合のよい日時をご予約ください。

2 来社登録

あなたに最適なお仕事を紹介するために、職務経歴やスキルを確認させていただき、お仕事に対してのご希望を詳しくお伺いしたうえで、求人情報をご紹介します。

主な紹介先

- NTTグループ各社
- 通信建設会社 ● 金融機関 etc

人材派遣の「スタッフモア」は

自由な働き方を求めるあなたの理想と優秀な人材を求める企業の理想をしっかりとつなぎます。
お仕事前の教育・知識取得などの研修システム、さらに、お仕事開始後のアフターフォローなど、
独自のケアシステムも充実。新しい自分につながる新しい仕事を、ぜひ、見つけてください。

転職支援の流れ

1 予約

お電話で予約。ご都合のよい日時をご予約ください。



2 来社登録

- ・カウンセリング
- ・企業紹介
- ・書き方アドバイス
- ・面接対策

3 検討・選定

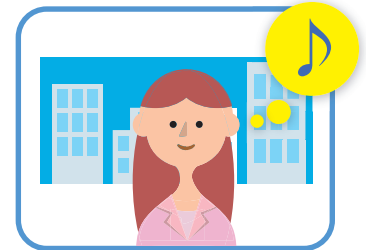
- ・企業へ推薦
- ・書類選考
(諸条件をご確認ください。)

4 面接

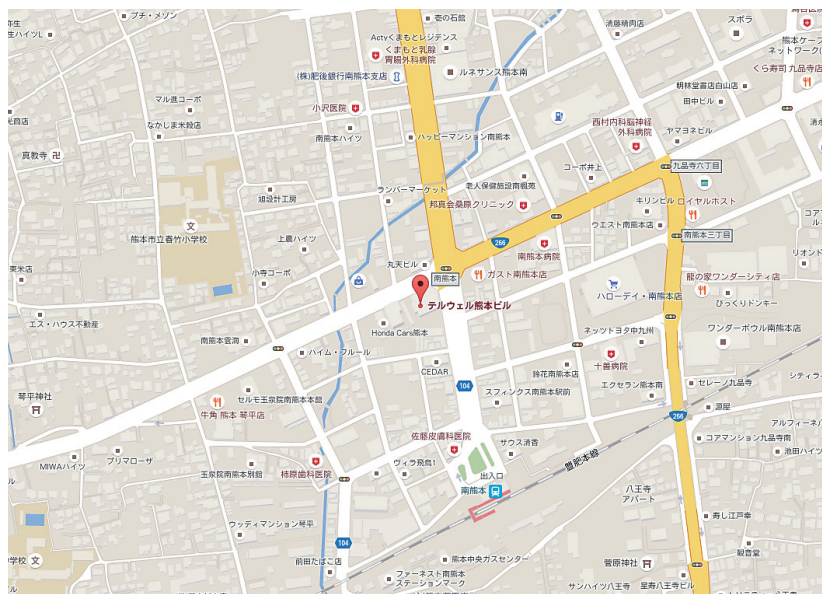
- ・面接情報の提供
(面接のチェックポイントを提示しバックアップします。)

内定・入社

あなたの転職成功をサポートします。



拠点一覧



□熊本営業支店

〒860-8504 熊本市中央区南熊本5-1-1
テルウェル熊本ビル2階

☎ 0120-411-963 FAX.096-361-5009

お問い合わせ先



0120-411-963

受付時間 平日 9:00~17:30



<http://www.staffmore.jp>

