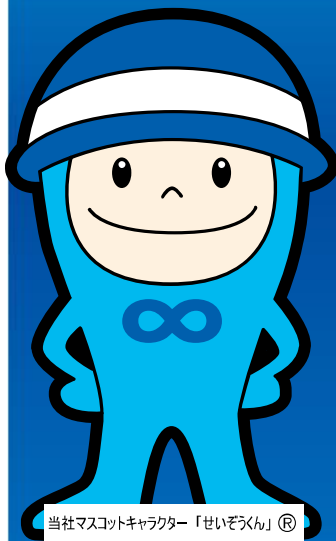


ホームページアドレス <http://www.nisso.co.jp>

所在地	〒 812-0001 福岡県福岡市博多区博多駅前3-2-1 日本生命博多駅前ビル3F				
連絡先	092-415-5303	ご応募連絡先	 0120-717-450	(本誌を見たとお伝えください。土日祝受付中)	
担当部署・担当者名	採用部	担当者	立石 貴士	作成年月日	2016年3月23日



当社マスコットキャラクター「せいぞくん」®

### 会社概要

設立/昭和46年2月 資本金/5,000万円  
 本社/〒222-0033 神奈川県横浜市港北区新横浜1-4-1  
 事業内容/業務請負事業、労働者派遣事業、有料職業紹介事業

### サービス内容

お仕事をお探しの方へのキャリアカウンセリングから希望される企業へのご紹介、及び当社派遣作業所のお仕事紹介。職業紹介に関する求職者様からの料金は発生いたしません。製造業を中心に、幅広い職業を取り扱っています。

### 主な職業紹介実績及び派遣先企業様

トヨタ自動車グループ・リコーグループ・村田製作所グループ  
 日立製作所グループ・YKKグループ  
 その他大手自動車・電子・電機・住宅メーカーとの取引実績あり

### ◆◇特徴的な取組み・サービス◆◇

- ・全国の営業拠点に専任のコーディネーターを配置しています。
- ・年間 15,000 名以上の応募実績を誇り、豊かなカウンセリングノウハウを有しています。
- ・メーカー面接に対する合格指南を実施。職務経歴書の記入方法も相談に応じます。
- ・エンジニア教育施設を有し、製造装置保全や3次元CAD等の技術を身に着ける事も出来ます。
- ・当社、請負先で就業経験を積んだ後、即戦力として大手メーカー様への紹介も可能です。



個人情報保護体制整備事業者



製造請負優良適正事業者



ISO140001(本社)

### ◆◇応募までの流れ◆◇

STEP1

応募



インターネット、またはお電話でご応募ください。コンタクトセンターよりご連絡をさせていただきます。

STEP2

面談



お近くの面接会場(オフィス)に東場いただき、ご希望の職種や勤務地などヒアリングします。

STEP3

お仕事紹介



ヒアリングをさせていただいた内容を基にアナタのご希望に合ったお仕事をご案内させていただきます。

STEP4

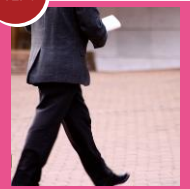
面接



ご紹介先メーカーで面接を行います。面接までは弊社スタッフが丁寧にサポートさせていただきます。

STEP5

入社・内定



面接後、万が一選考漏れになった場合でも、他のお仕事のご紹介も可能ですので、お気軽にご相談ください。

お仕事探しは

<http://717450.net>

工場求人ナビ

検索



・毎日更新!! 全国各地のおシゴト情報あり!

企業情報は

<http://www.nisso.co.jp/>

日総工産

検索

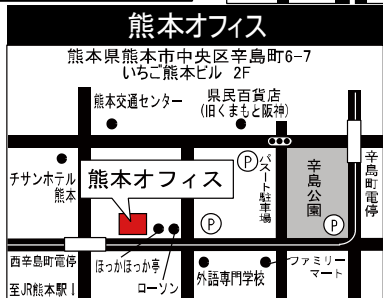
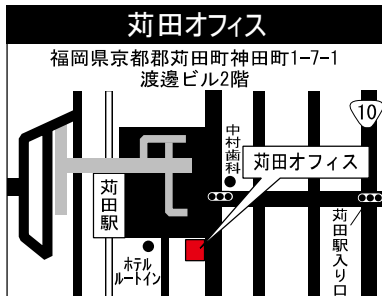
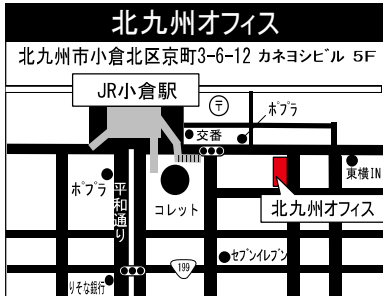


**NISSO** 日総工産株式会社

コーポレートサイト



# 《日総工産(株)拠点一覧》



九州拠点	住所	電話番号
九州営業所	〒812-0011 福岡県福岡市博多区博多駅前3-2-1日本生命博多駅前ビル3階	092-415-5301
北九州オフィス	〒802-0002 福岡県北九州市小倉北区京町3-6-12カネヨシビル5階	093-512-5601
苅田オフィス	〒800-0361 福岡県京都郡苅田町神田町1-7-1渡邊ビル2階	093-436-6311
熊本オフィス	〒860-0804 熊本県熊本市中央区辛島町6-7いちご熊本ビル2階	096-312-3175
宮崎オフィス	〒880-0001 宮崎県宮崎市橋通西1-2-25 橋パークビル 1階西	0985-27-7505

北日本エリア拠点	住所	電話番号
札幌営業所	北海道札幌市中央区	011-218-0139
旭川オフィス	北海道旭川市	0166-29-0350
帯広オフィス	北海道帯広市	0155-28-4779
苫小牧オフィス	北海道苫小牧市	0144-77-3196
弘前オフィス	青森県弘前市	0172-31-6160
八戸オフィス	青森県八戸市	0178-72-5527
北上営業所	岩手県北上市	0197-65-0007
盛岡オフィス	岩手県盛岡市	019-629-2022
秋田営業所	秋田県大仙市	0187-63-7239
秋田オフィス	秋田県秋田市	018-834-8199

北日本エリア拠点	住所	電話番号
仙台営業所	宮城県仙台市	022-772-7830
仙台オフィス	宮城県仙台市	022-262-1821
古川オフィス	宮城県大崎市	0229-91-5161
山形営業所	山形県山形市	023-615-6527
米沢オフィス	山形県米沢市	0238-37-8052
酒田営業所	山形県酒田市	0234-22-4368
白河営業所	福島県西白河郡	0248-21-1451
福島オフィス	福島県福島市	024-544-0475
会津オフィス	福島県会津若松市	0242-37-1560
東北テクニカルセンター	宮城県黒川郡	022-348-0677

東日本エリア拠点	住所	電話番号
宇都宮営業所	栃木県宇都宮市	028-633-0731
太田オフィス	群馬県太田市	0276-47-0138
高崎オフィス	群馬県高崎市	027-327-5625
大宮営業所	埼玉県さいたま市	048-650-1771
熊谷オフィス	埼玉県熊谷市	048-529-7781
千葉営業所	千葉県千葉市	043-223-6773
茨城営業所	茨城県土浦市	029-825-2733

東日本エリア拠点	住所	電話番号
八王子営業所	東京都八王子市	042-620-2561
上野オフィス	東京都台東区	03-5816-8050
新宿オフィス	東京都新宿区	03-5322-7071
横浜営業所	神奈川県横浜市	045-475-1549
藤沢営業所	神奈川県藤沢市	0466-29-2350
厚木営業所	神奈川県厚木市	046-220-0683

西日本エリア拠点	住所	電話番号
信越営業所	長野県岡谷市	0266-21-7730
長野オフィス	長野県長野市	026-269-0230
松本オフィス	長野県松本市	0263-37-1199
甲府オフィス	山梨県中巨摩郡	055-268-5314
新潟オフィス	新潟県新潟市	025-240-5018
御殿場オフィス	静岡県御殿場市	0550-81-5712
富士営業所	静岡県富士市	0545-66-1755
東海営業所	静岡県浜松市	053-456-7061
三島オフィス	静岡県三島市	055-991-6031
中部営業所	愛知県名古屋市	052-728-0513
豊田オフィス	愛知県豊田市	0565-36-4014

西日本エリア拠点	住所	電話番号
豊橋オフィス	愛知県豊橋市	0532-57-7435
四日市オフィス	三重県四日市市	059-350-5211
金沢営業所	石川県金沢市	076-262-7746
富山営業所	富山県富山市	076-421-0850
武生オフィス	福井県越前市	0778-22-2621
滋賀営業所	滋賀県近江八幡市	0748-31-0012
京都オフィス	京都府京都市	075-353-7785
大阪営業所	大阪府大阪市	06-6450-4758
堺オフィス	大阪府堺市	072-275-4156
姫路オフィス	兵庫県姫路市	079-287-2770

南日本エリア拠点	住所	電話番号
岡山営業所	岡山県岡山市	086-221-0531
徳島オフィス	徳島県板野郡	088-693-3570
広島営業所	広島県広島市	082-263-6161

南日本エリア拠点	住所	電話番号
島根営業所	島根県出雲市	0853-20-1260
山口営業所	山口県山口市	083-972-8030

◆採用総合窓口◆  
日総工産コンタクトセンター

受付時間9~20時  
携帯・PHSからもOK!  
フリーコール **0120-717-450**