

平成30年3月分

ハローワーク熊本  
求人・求職状況  
及び  
賃金情報

〔掲載内容〕

- |                      |            |
|----------------------|------------|
| 1.職業別有効求人・求職及び有効求人倍率 | 4.産業別求人賃金  |
| 2.職業別求人・求職(希望)賃金     | 5.求人・求職の推移 |
| 3.職業別求人賃金(中分類)       |            |

- \* 「求人賃金」:新規求人の上限の平均値、及び下限の平均値を表示しています。
- \* 「求職賃金」:新規求職者の希望賃金の平均値を表示しています。
- \* 臨時・季節・日雇を除く常用で算定(パートは含む)

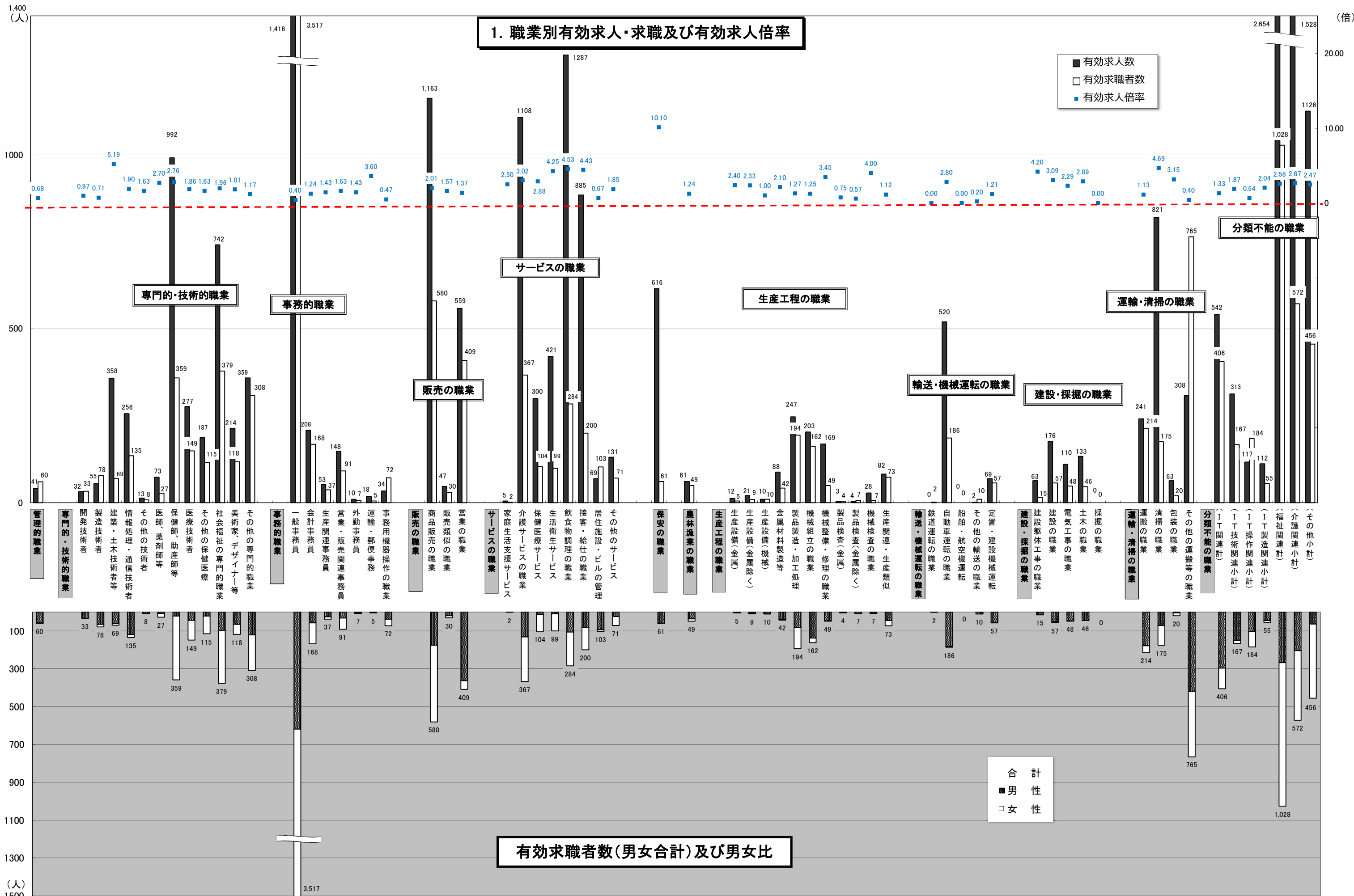
労働者の募集・採用にあたっては、年齢・性別にかかわらず、均等な機会をあたえるよう努めましょう。

ハローワーク熊本  
熊本公共職業安定所  
雇用促進部門  
(096)371-8305

# 1. 職業別有効求人・求職及び有効求人倍率

2018年3月	有効求人数		有効求職者数		有効求人倍率 合計
	合計	合計	男性	女性	
<b>職業計</b>	<b>15,511</b>	<b>10,581</b>	<b>4,280</b>	<b>6,294</b>	<b>1.47</b>
<b>A 管理的職業</b>	<b>41</b>	<b>60</b>	<b>56</b>	<b>4</b>	<b>0.68</b>
<b>B 専門的・技術的職業</b>	<b>3,558</b>	<b>1,778</b>	<b>660</b>	<b>1,115</b>	<b>2.00</b>
07 開発技術者	32	33	33	0	0.97
08 製造技術者	55	78	65	13	0.71
09 建築・土木技術者等	358	69	60	9	5.19
10 情報処理・通信技術者	256	135	119	16	1.90
11 その他の技術者	13	8	8	0	1.63
12 医師、薬剤師等	73	27	8	19	2.70
13 保健師、助産師等	992	359	21	338	2.76
14 医療技術者	277	149	43	105	1.86
15 その他の保健医療	187	115	21	94	1.63
16 社会福祉の専門的職業	742	379	96	281	1.96
22 美術家、デザイナー等	214	118	65	53	1.81
その他の専門的職業	359	308	121	187	1.17
<b>C 事務的職業</b>	<b>1,887</b>	<b>3,897</b>	<b>780</b>	<b>3,115</b>	<b>0.48</b>
25 一般事務員	1,416	3,517	619	2,897	0.40
26 会計事務員	208	168	57	111	1.24
27 生産関連事務員	53	37	26	11	1.43
28 営業・販売関連事務員	148	91	32	58	1.63
29 外勤事務員	10	7	4	3	1.43
30 運輸・郵便事務	18	5	5	0	3.60
31 事務用機器操作の職業	34	72	37	35	0.47
<b>D 販売の職業</b>	<b>1,769</b>	<b>1,019</b>	<b>558</b>	<b>461</b>	<b>1.74</b>
32 商品販売の職業	1,163	580	176	404	2.01
33 販売類似の職業	47	30	19	11	1.57
34 営業の職業	559	409	363	46	1.37
<b>E サービスの職業</b>	<b>4,206</b>	<b>1,230</b>	<b>457</b>	<b>773</b>	<b>3.42</b>
35 家庭生活支援サービス	5	2	0	2	2.50
36 介護サービスの職業	1,108	367	131	236	3.02
37 保健医療サービス	300	104	12	92	2.88
38 生活衛生サービス	421	99	9	90	4.25
39 飲食物調理の職業	1,287	284	106	178	4.53
40 接客・給仕の職業	885	200	81	119	4.43
41 居住施設・ビルの管理	69	103	94	9	0.67
42 その他のサービス	131	71	24	47	1.85
<b>F 保安の職業</b>	<b>616</b>	<b>61</b>	<b>59</b>	<b>2</b>	<b>10.10</b>
<b>G 農林漁業の職業</b>	<b>61</b>	<b>49</b>	<b>36</b>	<b>13</b>	<b>1.24</b>
<b>H 生産工程の職業</b>	<b>867</b>	<b>562</b>	<b>383</b>	<b>179</b>	<b>1.54</b>
49 生産設備（金属）	12	5	5	0	2.40
50 生産設備（金属除く）	21	9	6	3	2.33
51 生産設備（機械）	10	10	9	1	1.00
52 金属材料製造等	88	42	41	1	2.10
54 製品製造・加工処理	247	194	81	113	1.27
57 機械組立の職業	203	162	137	25	1.25
60 機械整備・修理の職業	169	49	47	2	3.45
61 製品検査（金属）	3	4	4	0	0.75
62 製品検査（金属除く）	4	7	2	5	0.57
63 機械検査の職業	28	7	6	1	4.00
64 生産関連・生産類似	82	73	45	28	1.12
<b>I 輸送・機械運転の職業</b>	<b>591</b>	<b>255</b>	<b>248</b>	<b>7</b>	<b>2.32</b>
65 鉄道運転の職業	0	2	2	0	0.00
66 自動車運転の職業	520	186	181	5	2.80
67 船舶・航空機運転	0	0	0	0	0.00
68 その他の輸送の職業	2	10	10	0	0.20
69 定置・建設機械運転	69	57	55	2	1.21
<b>J 建設・探掘の職業</b>	<b>482</b>	<b>166</b>	<b>159</b>	<b>6</b>	<b>2.90</b>
70 建設躯体工事の職業	63	15	15	0	4.20
71 建設の職業	176	57	51	5	3.09
72 電気工事の職業	110	48	47	1	2.29
73 土木の職業	133	46	46	0	2.89
74 探掘の職業	0	0	0	0	0.00
<b>K 運搬・清掃等の職業</b>	<b>1,433</b>	<b>1,174</b>	<b>674</b>	<b>499</b>	<b>1.22</b>
75 運搬の職業	241	214	179	35	1.13
76 清掃の職業	821	175	71	104	4.69
77 包装の職業	63	20	5	14	3.15
78 その他の運搬等の職業	308	765	419	346	0.40
<b>分類不能の職業</b>	<b>0</b>	<b>330</b>	<b>210</b>	<b>120</b>	<b>0.00</b>
（IT関連計）	542	406	297	109	1.33
（IT技術関連小計）	313	167	150	17	1.87
（IT操作関連小計）	117	184	102	82	0.64
（IT製造関連小計）	112	55	45	10	2.04
（福祉関連計）	2,654	1,028	268	758	2.58
（介護関連小計）	1,528	572	204	367	2.67
（その他小計）	1,126	456	64	391	2.47

\* 臨時・季節・日雇を除く常用で算定（パートは含む）



\* 臨時・季節・日雇を除く常用で算定(パートは含む)

## 2. 職業別求人賃金・求職（希望）賃金…一般およびパート

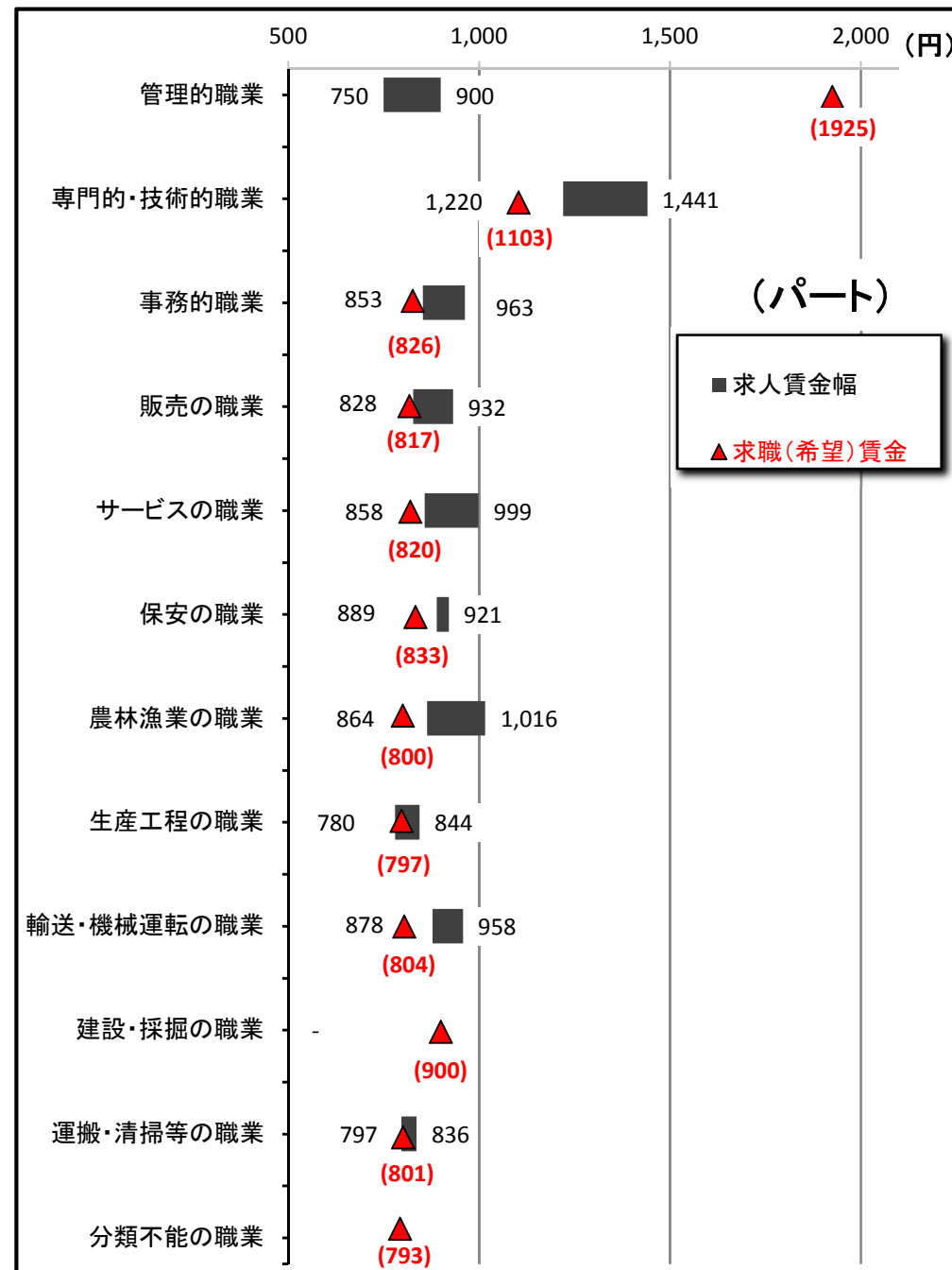
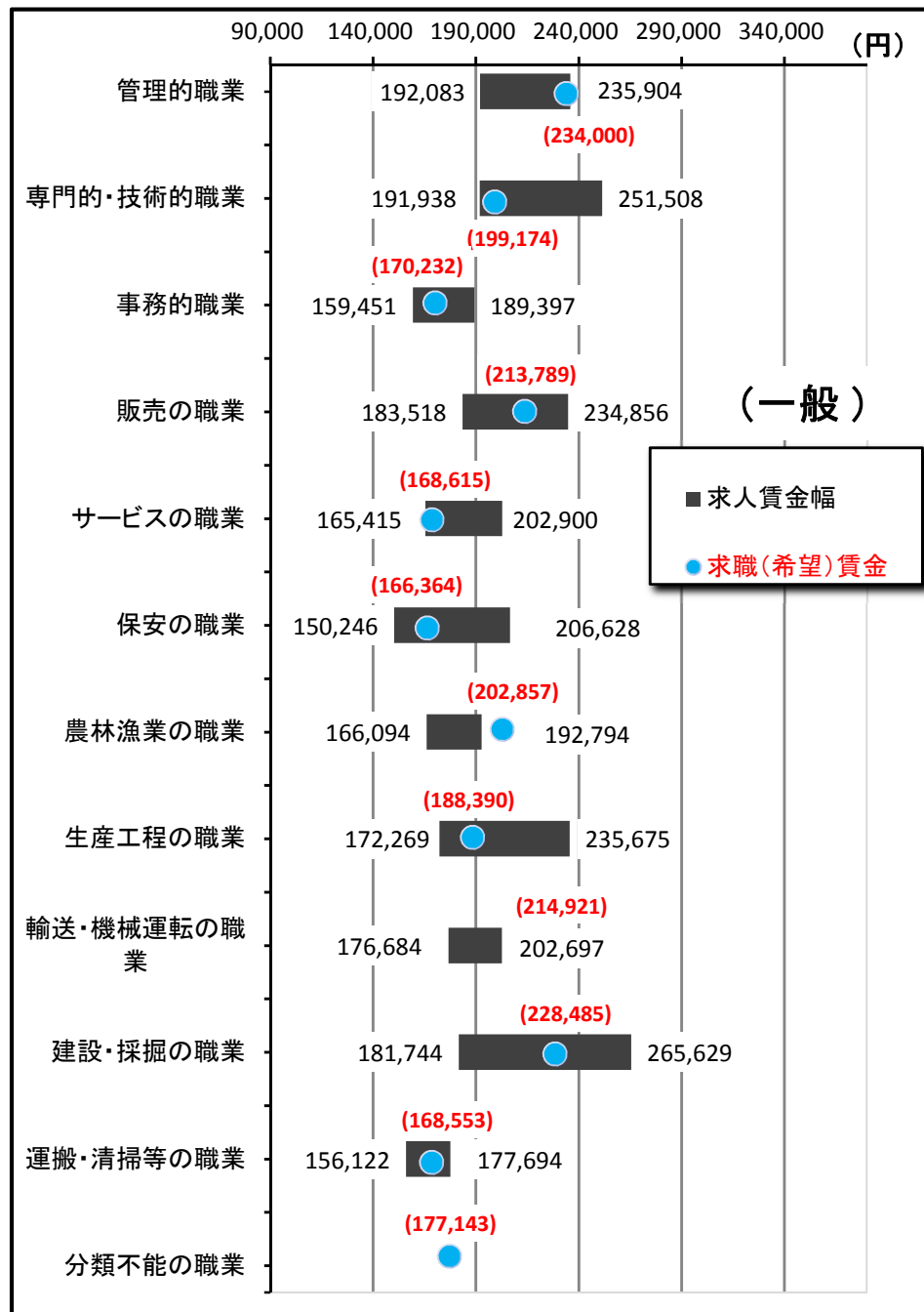
2018年3月	求人賃金				求職賃金	
	一 般		パート		一 般	パート
	上 限	下 限	上 限	下 限		
職 業 計	220,546	174,304	1,071	936	184,593	866
管理的職業	235,904	192,083	900	750	234,000	1,925
専門的・技術的職業	251,508	191,938	1,441	1,220	199,174	1,103
事務的職業	189,397	159,451	963	853	170,232	826
販売の職業	234,856	183,518	932	828	213,789	817
サービスの職業	202,900	165,415	999	858	168,615	820
保安の職業	206,628	150,246	921	889	166,364	833
農林漁業の職業	192,794	166,094	1,016	864	202,857	800
生産工程の職業	235,675	172,269	844	780	188,390	797
輸送・機械運転の職業	202,697	176,684	958	878	214,921	804
建設・採掘の職業	265,629	181,744	-	-	228,485	900
運搬・清掃等の職業	177,694	156,122	836	797	168,553	801
分類不能の職業	-	-	-	-	177,143	793

\*月内にハローワーク熊本に求職申込をされた方の希望賃金、及び当月出された求人の平均賃金で算出。

\*パートは時間給で計上

## 2. 職業別求人賃金・求職（希望）賃金…一般およびパート

2018年3月



### 3. 職業別求人賃金（中分類）…一般およびパート

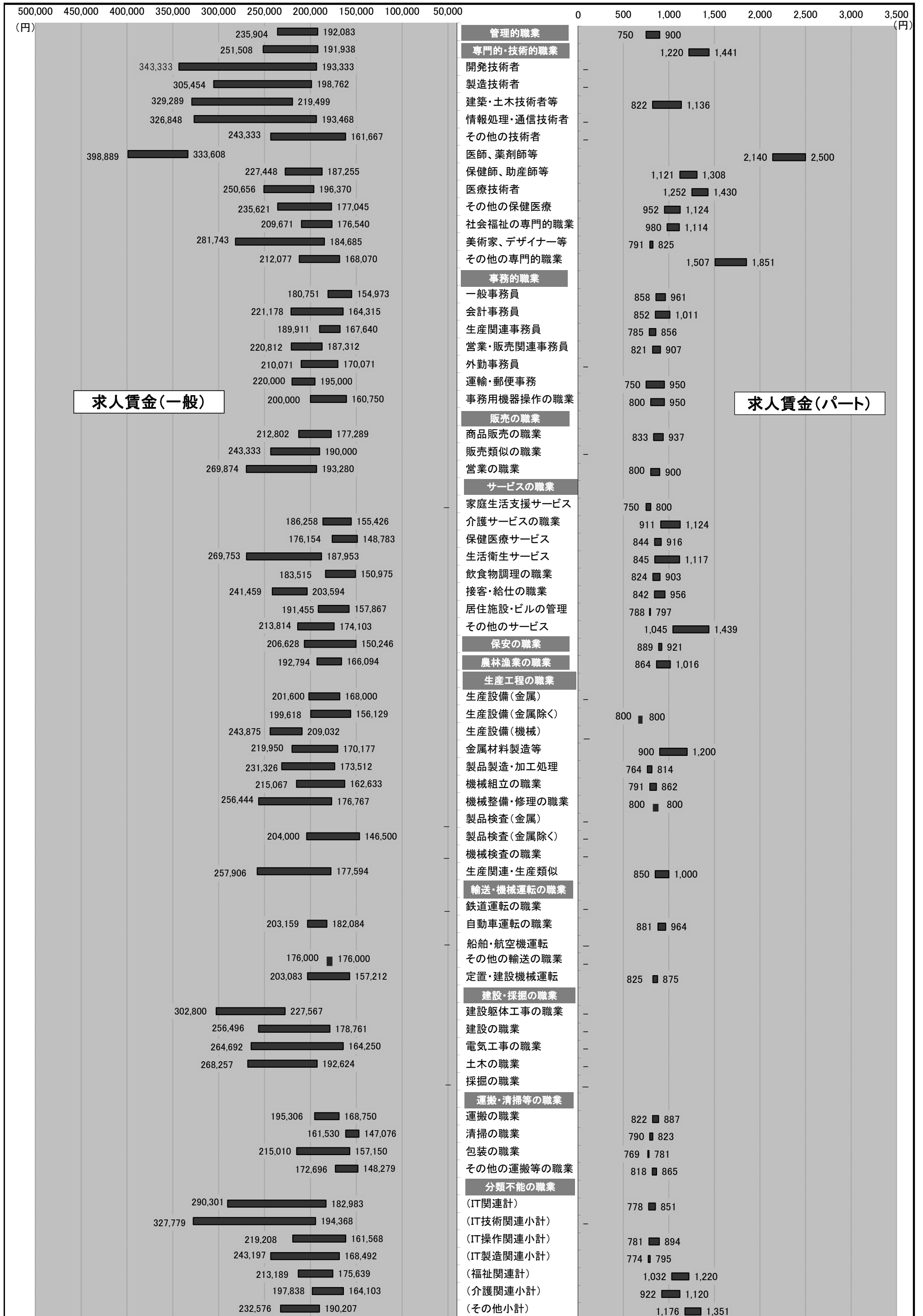
\*パートは時間給で計上

2018年3月	一般		パート	
	上限	下限	上限	下限
<b>職業計</b>	<b>220,546</b>	<b>174,304</b>	<b>1,071</b>	<b>936</b>
<b>管理的職業</b>	<b>235,904</b>	<b>192,083</b>	<b>900</b>	<b>750</b>
<b>専門的・技術的職業</b>	<b>251,508</b>	<b>191,938</b>	<b>1,441</b>	<b>1,220</b>
開発技術者	343,333	193,333	-	-
製造技術者	305,454	198,762	-	-
建築・土木技術者等	329,289	219,499	1,136	822
情報処理・通信技術者	326,848	193,468	-	-
その他の技術者	243,333	161,667	-	-
医師、薬剤師等	398,889	333,608	2,500	2,140
保健師、助産師等	227,448	187,255	1,308	1,121
医療技術者	250,656	196,370	1,430	1,252
その他の保健医療	235,621	177,045	1,124	952
社会福祉の専門的職業	209,671	176,540	1,114	980
美術家、デザイナー等	281,743	184,685	825	791
その他の専門的職業	212,077	168,070	1,851	1,507
<b>事務的職業</b>	<b>189,397</b>	<b>159,451</b>	<b>963</b>	<b>853</b>
一般事務員	180,751	154,973	961	858
会計事務員	221,178	164,315	1,011	852
生産関連事務員	189,911	167,640	856	785
営業・販売関連事務員	220,812	187,312	907	821
外勤事務員	210,071	170,071	-	-
運輸・郵便事務	220,000	195,000	950	750
事務用機器操作の職業	200,000	160,750	950	800
<b>販売の職業</b>	<b>234,856</b>	<b>183,518</b>	<b>932</b>	<b>828</b>
商品販売の職業	212,802	177,289	937	833
販売類似の職業	243,333	190,000	-	-
営業の職業	269,874	193,280	900	800
<b>サービスの職業</b>	<b>202,900</b>	<b>165,415</b>	<b>999</b>	<b>858</b>
家庭生活支援サービス	-	-	800	750
介護サービスの職業	186,258	155,426	1,124	911
保健医療サービス	176,154	148,783	916	844
生活衛生サービス	269,753	187,953	1,117	845
飲食物調理の職業	183,515	150,975	903	824
接客・給仕の職業	241,459	203,594	956	842
居住施設・ビルの管理	191,455	157,867	797	788
その他のサービス	213,814	174,103	1,439	1,045
<b>保安の職業</b>	<b>206,628</b>	<b>150,246</b>	<b>921</b>	<b>889</b>
<b>農林漁業の職業</b>	<b>192,794</b>	<b>166,094</b>	<b>1,016</b>	<b>864</b>
<b>生産工程の職業</b>	<b>235,675</b>	<b>172,269</b>	<b>844</b>	<b>780</b>
生産設備（金属）	201,600	168,000	-	-
生産設備（金属除く）	199,618	156,129	800	800
生産設備（機械）	243,875	209,032	-	-
金属材料製造等	219,950	170,177	1,200	900
製品製造・加工処理	231,326	173,512	814	764
機械組立の職業	215,067	162,633	862	791
機械整備・修理の職業	256,444	176,767	800	800
製品検査（金属）	-	-	-	-
製品検査（金属除く）	204,000	146,500	-	-
機械検査の職業	-	-	-	-
生産関連・生産類似	257,906	177,594	1,000	850
<b>輸送・機械運転の職業</b>	<b>202,697</b>	<b>176,684</b>	<b>958</b>	<b>878</b>
鉄道運転の職業	-	-	-	-
自動車運転の職業	203,159	182,084	964	881
船舶・航空機運転	-	-	-	-
その他の輸送の職業	176,000	176,000	-	-
定置・建設機械運転	203,083	157,212	875	825
<b>建設・採掘の職業</b>	<b>265,629</b>	<b>181,744</b>	-	-
建設躯体工事の職業	302,800	227,567	-	-
建設の職業	256,496	178,761	-	-
電気工事の職業	264,692	164,250	-	-
土木の職業	268,257	192,624	-	-
採掘の職業	-	-	-	-
<b>運搬・清掃等の職業</b>	<b>177,694</b>	<b>156,122</b>	<b>836</b>	<b>797</b>
運搬の職業	195,306	168,750	887	822
清掃の職業	161,530	147,076	823	790
包装の職業	215,010	157,150	781	769
その他の運搬等の職業	172,696	148,279	865	818
<b>分類不能の職業</b>	-	-	-	-
（IT関連計）	290,301	182,983	851	778
（IT技術関連小計）	327,779	194,368	-	-
（IT操作関連小計）	219,208	161,568	894	781
（IT製造関連小計）	243,197	168,492	795	774
（福祉関連計）	213,189	175,639	1,220	1,032
（介護関連小計）	197,838	164,103	1,120	922
（その他小計）	232,576	190,207	1,351	1,176

\*「求人賃金」：新規求人の上限の平均値、及び下限の平均値を表示

### 3. 職業別求人賃金（中分類）…一般およびパート

2018年3月



#### 4. 産業別求人賃金…一般およびパート

2018年3月	一般		パート	
	上限	下限	上限	下限
<b>産業計</b>	<b>220,546</b>	<b>174,304</b>	<b>1,071</b>	<b>936</b>
<b>AB 農林漁業</b>	<b>190,438</b>	<b>170,600</b>	<b>1,188</b>	<b>867</b>
<b>C 鉱業</b>	-	-	-	-
石炭・亜炭	-	-	-	-
<b>D 建設業</b>	<b>272,844</b>	<b>190,617</b>	<b>963</b>	<b>913</b>
総合工事業	292,139	210,696	950	933
電気工事	248,000	159,100	-	-
<b>E 製造業</b>	<b>220,734</b>	<b>167,317</b>	<b>854</b>	<b>797</b>
食料品	219,628	172,968	816	772
飲料	223,230	177,210	800	800
繊維	-	-	-	-
木材	164,500	164,500	895	820
家具	300,000	160,000	-	-
パルプ	206,000	196,000	-	-
印刷	228,833	176,908	840	800
化学	235,000	170,000	-	-
石油	-	-	-	-
プラスチック	128,000	128,000	800	800
ゴム	-	-	-	-
窯業	216,145	165,665	1,100	1,100
金属製品	205,904	162,404	1,075	840
電子部品	184,333	157,667	800	737
電気機械器具製造業 (民生)	236,643	164,357	851	791
(電子機器等)	243,100	160,900	833	758
(電子応用)	268,286	162,286	900	800
(その他電気)	215,833	170,833	860	790
情報通信機械 (通信機械)	-	-	-	-
ハードウェア	184,333	157,667	800	737
輸送 (自動車)	229,200	156,840	-	-
その他製造	229,200	156,840	-	-
<b>F 電気・ガ・熱</b>	<b>190,000</b>	<b>165,000</b>	-	-
<b>G 情報通信</b>	<b>287,818</b>	<b>181,678</b>	<b>995</b>	<b>901</b>
通信	246,500	160,500	-	-
放送	185,950	155,950	1,000	900
情報サービス (ソフト)	303,353	186,971	946	894
(情報処理)	335,000	196,262	750	750
インタネ	254,900	163,550	965	917
インタネ	180,000	140,000	-	-
<b>H 運輸業</b>	<b>200,707</b>	<b>178,209</b>	<b>988</b>	<b>888</b>
旅客運送	169,927	161,884	1,125	975
貨物運送	230,845	197,436	-	-
<b>I 卸売・小売</b>	<b>225,492</b>	<b>174,124</b>	<b>944</b>	<b>846</b>
卸売 (ハード等)	219,577	176,156	893	808
(電気機械)	248,374	175,078	1,000	800
小売	203,333	163,333	-	-
各種商品小売業 (機械小売)	227,762	173,344	955	854
(機械小売)	222,500	161,250	850	760
(機械小売)	282,155	183,886	1,000	800
<b>J 金融・保険</b>	<b>235,309</b>	<b>176,463</b>	<b>895</b>	<b>875</b>
銀行	160,000	146,667	883	883
保険業	257,902	185,402	933	850
<b>K 不動産</b>	<b>253,359</b>	<b>177,895</b>	<b>925</b>	<b>802</b>
(駐車場)	-	-	-	-
物品賃貸業 (事務機械)	273,674	173,392	817	767
<b>L 学術研究</b>	<b>244,793</b>	<b>173,366</b>	<b>1,165</b>	<b>856</b>
広告	213,822	178,995	900	800
<b>M 飲食・宿泊</b>	<b>235,871</b>	<b>187,738</b>	<b>907</b>	<b>814</b>
宿泊	168,686	165,829	826	809
飲食 (一般)	239,207	188,826	909	813
(一般)	238,866	189,515	907	812
<b>N 生活関連・娯楽</b>	<b>220,285</b>	<b>177,622</b>	<b>1,094</b>	<b>868</b>
理美容業	254,693	176,878	1,067	817
<b>O 教育・学習</b>	<b>157,741</b>	<b>144,112</b>	<b>1,691</b>	<b>1,336</b>
<b>P 医療・福祉</b>	<b>211,513</b>	<b>172,632</b>	<b>1,108</b>	<b>961</b>
医療業	218,863	174,197	1,126	991
保健衛生	-	-	900	800
社会保険	202,458	170,704	1,099	946
老人・介護	204,761	171,167	1,157	975
その他社会保険	207,350	170,955	1,099	984
<b>Q 複合サービス</b>	<b>147,706</b>	<b>145,206</b>	<b>787</b>	<b>767</b>
郵便	149,984	149,984	800	750
<b>R サービス</b>	<b>195,060</b>	<b>167,953</b>	<b>820</b>	<b>797</b>
廃棄物処理	211,000	184,000	795	745
自動車整備	228,100	166,380	900	737
機械修理	-	-	-	-
紹介・派遣 (労働者派遣)	206,169	184,305	871	812
(労働者派遣)	206,288	184,484	858	793
その他の事業サービス	185,534	154,489	814	794
その他のサービス業	173,347	156,331	860	860
<b>S T 公務・その他</b>	<b>147,651</b>	<b>138,956</b>	<b>1,206</b>	<b>1,172</b>
<b>I T 関連産業計</b>	<b>277,172</b>	<b>175,510</b>	<b>928</b>	<b>871</b>

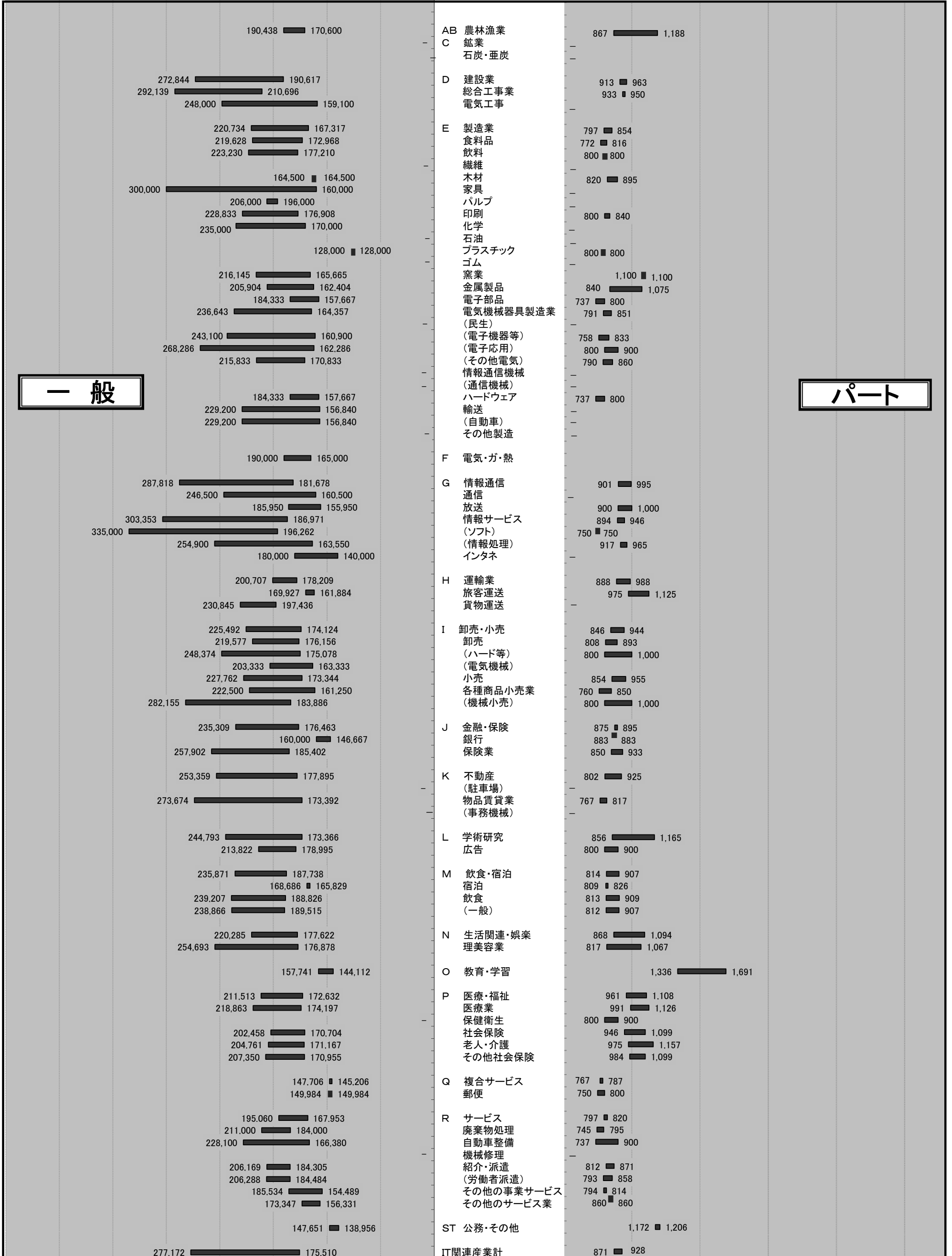
\*パートは時間給で計上  
\*「求人賃金」：新規求人の上限の平均値、及び下限の平均値を表示



# 4. 産業別求人賃金…一般およびパート

2018年3月

450,000(円) 400,000 350,000 300,000 250,000 200,000 150,000 100,000 50,000 500 1,000 1,500 2,000 2,500 3,000 (円)



\*パートは時間給で計上 \*「求人賃金」：新規求人の上限の平均値、及び下限の平均値を表示 \*( ) は上下限なし

一般

パート

## 5. 求人・求職の推移（一般＋パート）

区分 年月	新規求職者数			有効求職者数			新規求人数	有効求人数	有効求人倍率	新規求人倍率	求人充足数
	合計	男子	女子	合計	男子	女子					
平成23年度	40,144	16,817	23,161	182,259	80,971	100,518	49,163	128,644	0.71	1.22	13,260
平成24年度	37,622	16,128	21,394	180,936	82,012	98,444	52,520	138,471	0.77	1.40	14,106
平成25年度	34,386	14,149	20,171	164,127	73,543	90,206	55,748	137,750	0.84	1.62	13,680
平成26年度	35,028	13,968	20,672	154,025	66,366	86,827	48,775	133,009	0.86	1.39	11,626
平成27年度	33,567	12,910	19,303	146,526	61,456	82,810	52,488	145,703	0.99	1.56	11,229
平成28年度	30,432	11,688	18,696	133,319	54,989	78,199	60,218	168,352	1.26	1.98	9,806
平成29年3月	2,909	1,121	1,785	11,684	4,622	7,054	6,073	16,486	1.41	2.09	1,354
平成29年4月	3,272	1,261	2,008	11,995	4,875	7,115	5,410	16,050	1.34	1.65	905
平成29年5月	2,520	979	1,536	11,785	4,854	6,923	5,172	15,591	1.32	2.05	918
平成29年6月	2,318	887	1,429	11,324	4,691	6,626	5,438	15,273	1.35	2.35	892
平成29年7月	2,129	847	1,279	10,382	4,182	6,193	5,109	14,923	1.44	2.40	799
平成29年8月	2,372	950	1,421	10,286	4,171	6,110	5,775	15,633	1.52	2.43	777
平成29年9月	2,297	863	1,428	10,205	4,147	6,049	5,567	15,837	1.55	2.42	889
平成29年10月	2,360	913	1,446	10,033	4,074	5,950	5,748	16,370	1.63	2.44	821
平成29年11月	1,950	763	1,184	9,471	3,913	5,553	5,102	15,869	1.68	2.62	705
平成29年12月	1,688	658	1,030	8,832	3,671	5,156	4,675	14,918	1.69	2.77	604
平成30年1月	2,706	1,018	1,686	9,404	3,852	5,548	5,425	14,697	1.56	2.00	576
平成30年2月	2,529	926	1,600	9,971	4,027	5,939	5,362	15,097	1.51	2.12	781
平成30年3月	2,650	943	1,702	10,581	4,280	6,294	5,564	15,511	1.47	2.10	1,110

※性別表示を強制していないため、合計と男女の計は不一致となります。

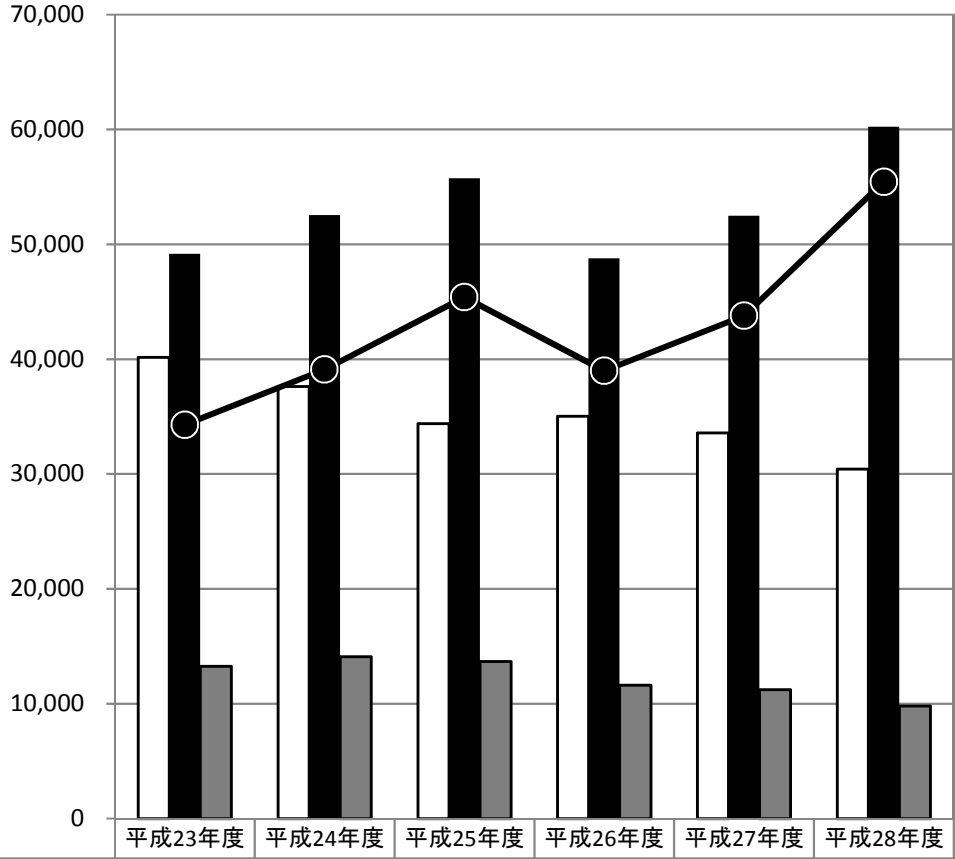
\*臨時・季節・日雇を除く常用で算定（パートは含む）

# 年間

## 5-1. 求人・求職の推移（一般＋パート）

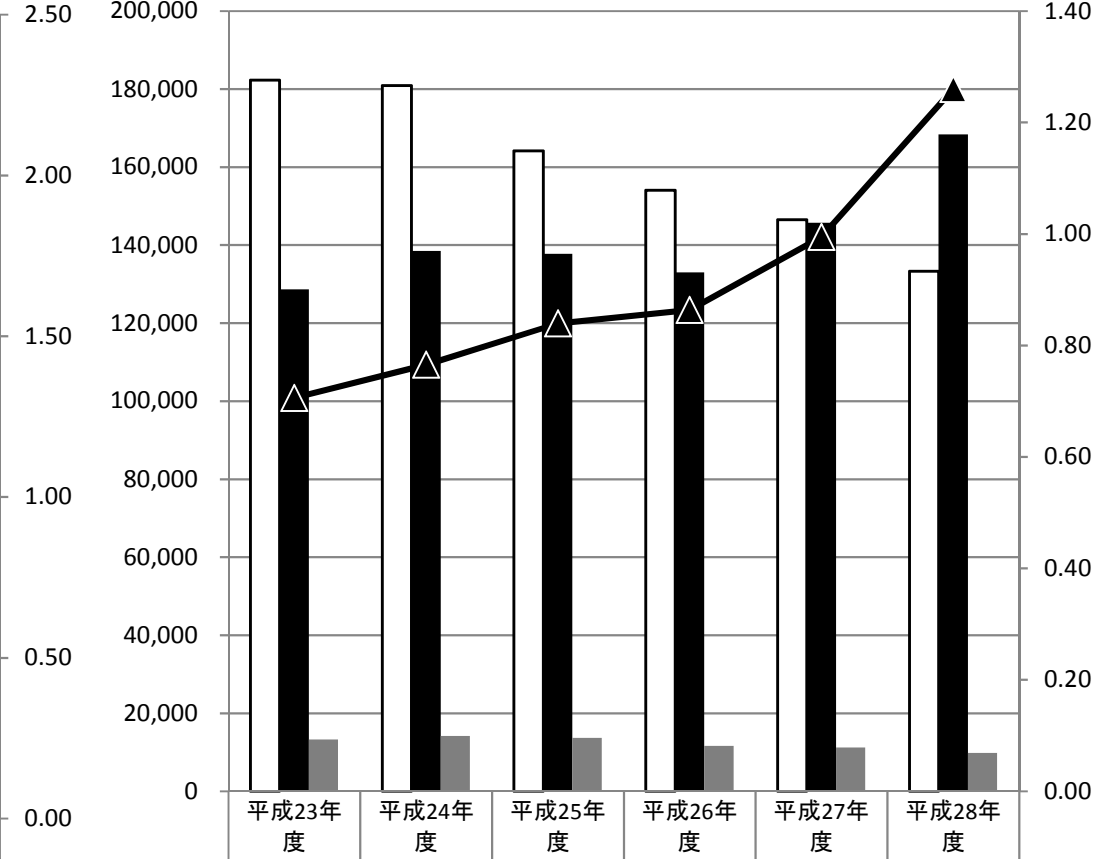
\* 臨時・季節・日雇を除く常用で算定（パートは含む）

□ 新規求職者数   ■ 新規求人数   ▒ 求人充足数   ●● 新規求人倍率



新規求職者数	40,144	37,622	34,386	35,028	33,567	30,432
新規求人数	49,163	52,520	55,748	48,775	52,488	60,218
求人充足数	13,260	14,106	13,680	11,626	11,229	9,806
新規求人倍率	1.22	1.40	1.62	1.39	1.56	1.98

□ 有効求職者数   ■ 有効求人数   ▒ 求人充足数   ▲ 有効求人倍率



有効求職者数	182,259	180,936	164,127	154,025	146,526	133,319
有効求人数	128,644	138,471	137,750	133,009	145,703	168,352
求人充足数	13,260	14,106	13,680	11,626	11,229	9,806
有効求人倍率	0.71	0.77	0.84	0.86	0.99	1.26

### 新規

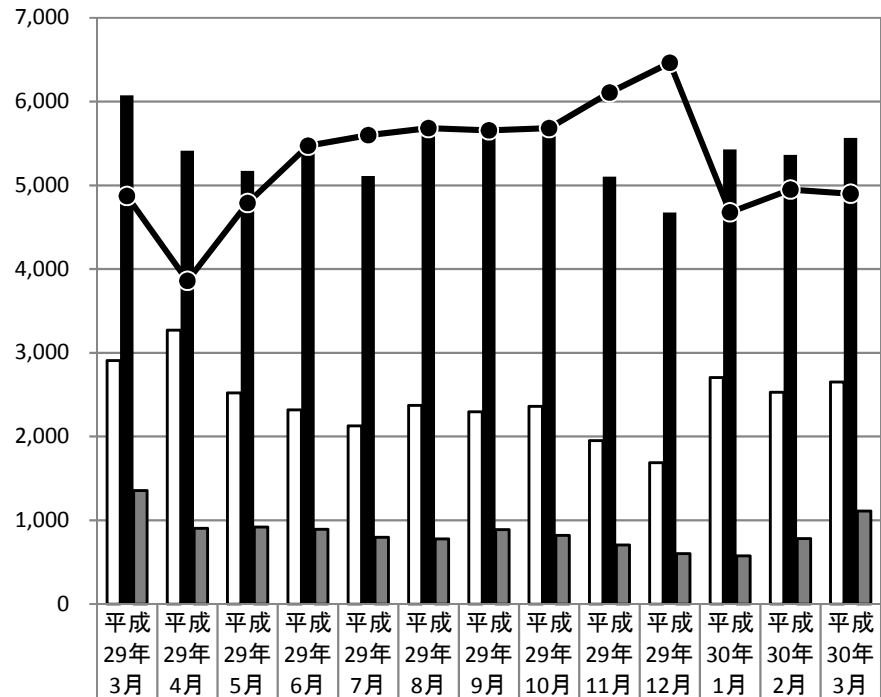
### 有効

# 月間

## 5-2. 求人・求職の推移（一般＋パート）

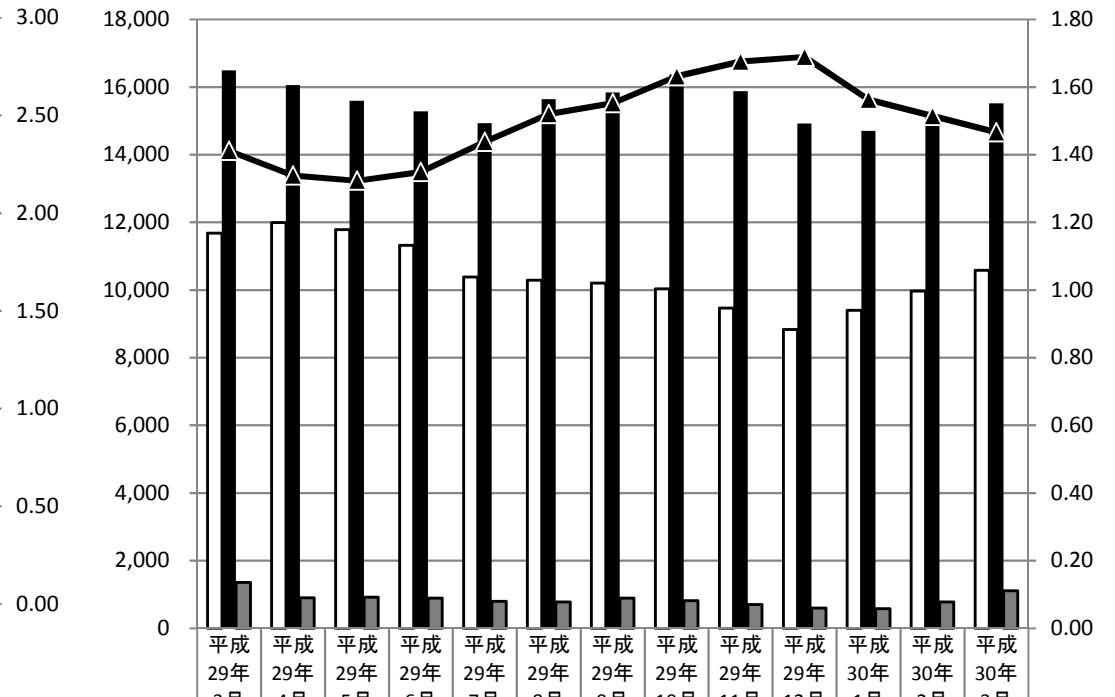
\* 臨時・季節・日雇を除く常用で算定（パートは含む）

新規求職者数
  新規求人数
  求人充足数
  新規求人倍率



新規求職者数	2,909	3,272	2,520	2,318	2,129	2,372	2,297	2,360	1,950	1,688	2,706	2,529	2,650
新規求人数	6,073	5,410	5,172	5,438	5,109	5,775	5,567	5,748	5,102	4,675	5,425	5,362	5,564
求人充足数	1,354	905	918	892	799	777	889	821	705	604	576	781	1,110
新規求人倍率	2.09	1.65	2.05	2.35	2.40	2.43	2.42	2.44	2.62	2.77	2.00	2.12	2.10

有効求職者数
  有効求人数
  求人充足数
  有効求人倍率



有効求職者数	11,684	11,995	11,785	11,324	10,382	10,286	10,205	10,033	9,471	8,832	9,404	9,971	10,581
有効求人数	16,486	16,050	15,591	15,273	14,923	15,633	15,837	16,370	15,869	14,918	14,697	15,097	15,511
求人充足数	1,354	905	918	892	799	777	889	821	705	604	576	781	1,110
有効求人倍率	1.41	1.34	1.32	1.35	1.44	1.52	1.55	1.63	1.68	1.69	1.56	1.51	1.47

### 新規

### 有効