

労働者派遣事業者

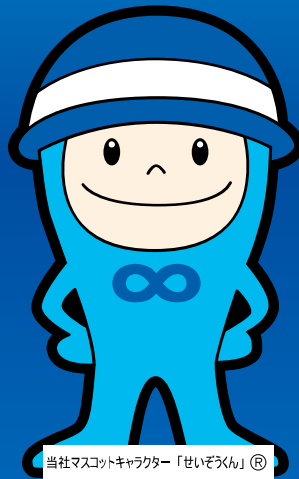
受理番号:43-派-0016

企業名: **NSSO 日総工産株式会社**

労働者派遣事業 派 14-150048

ホームページアドレス <http://www.nisso.co.jp>

所在地	〒 812-0001 福岡県福岡市博多区博多駅前3-2-1 日本生命博多駅前ビル3F				
連絡先	092-415-5303	ご応募連絡先	 0120-717-450 (本誌を見たとお伝えください。土日祝受付中)		
担当部署・担当者名	採用部	担当者	立石 貴士	作成年月日	2016年3月23日



会社概要

設立/昭和46年2月 資本金/5,000万円
 本社/〒222-0033 神奈川県横浜市港北区新横浜1-4-1
 事業内容/業務請負事業、労働者派遣事業、有料職業紹介事業

サービス内容

お仕事をお探しの方へのキャリアカウンセリングから
 希望される企業へのご紹介、及び当社派遣作業所のお仕事紹介。
 職業紹介に関する求職者様からの料金は発生いたしません。
 製造業を中心に、幅広い職業を取り扱っています。

主な職業紹介実績及び派遣先企業様

トヨタ自動車グループ・リコーグループ・村田製作所グループ
 日立製作所グループ・YKKグループ
 その他大手自動車・電子・電機・住宅メーカーとの取引実績あり

◆◆特徴的な取組◆◆



製造未経験から正社員へ！キャリアパス制度を構築しています。
 長年の経験に基づく研修制度・研修体制を整備しています。

◆◆安心の待遇◆◆

 万全の待遇	 寮完備	 現地までの 赴任旅費支給!	 稼働分給与前払い システムあり!!	 安心のサポート 体制あり♪
--	--	--	---	---

安心! NSSO スタッフ専用の相談窓口があります
 一緒に働く皆さんをバックアップしたいから
 NSSO はスタッフホットラインを設置しています。
 職場の悩み・不安をお電話でご相談ください。

個人情報保護体制整備事業者
 製造請負優良適正事業者
 ISO14001(本社)

◆◆お仕事に就くまでの流れ◆◆

①当社ホームページをご覧ください



工場系のお仕事を中心とした
 派遣のお仕事を幅広く
 ラインアップしています。
 ご希望のお仕事が見つかりましたら
 エントリーください。

登録相談会(キャリアコンサルティング)も
 こちらから受付しております。

②コンタクトセンターへお電話ください

0120-717-450 までお電話ください。
 オペレーターがあなたのご希望に応じて
 ご案内させていただきます。

面接・相談



お近くの日総工産様または、
 特設面接会場にてご希望・
 キャリアについてお聞かせください。
 あなたに合ったお仕事をマッチング致します。

入社・就業



入社されてからも、様々なご相談に
 応じる為、サポート体制を充実させて
 おります。

お仕事探しは

<http://717450.net>

工場求人ナビ

検索



毎日更新!! 全国各地のおシゴト情報あり!

企業情報は

<http://www.nisso.co.jp/>

日総工産

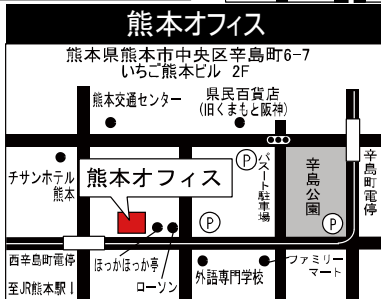
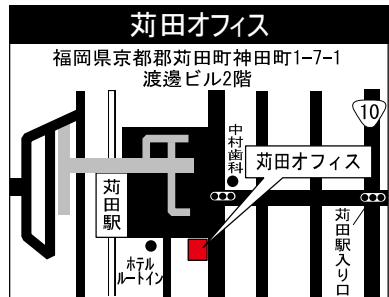
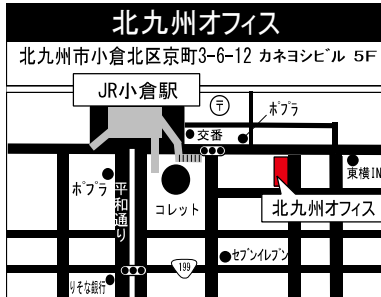
検索



NSSO 日総工産株式会社
 コーポレートサイト



《日総工産(株)拠点一覧》



九州拠点	住所	電話番号
九州営業所	〒812-0011 福岡県福岡市博多区博多駅前3-2-1日本生命博多駅前ビル3階	092-415-5301
北九州オフィス	〒802-0002 福岡県北九州市小倉北区京町3-6-12カネヨシビル5階	093-512-5601
苅田オフィス	〒800-0361 福岡県京都郡苅田町神田町1-7-1渡邊ビル2階	093-436-6311
熊本オフィス	〒860-0804 熊本県熊本市中央区辛島町6-7いちご熊本ビル2階	096-312-3175
宮崎オフィス	〒880-0001 宮崎県宮崎市橋通西1-2-25 橋パークビル 1階西	0985-27-7505

北日本エリア拠点	住所	電話番号
札幌営業所	北海道札幌市中央区	011-218-0139
旭川オフィス	北海道旭川市	0166-29-0350
帯広オフィス	北海道帯広市	0155-28-4779
苫小牧オフィス	北海道苫小牧市	0144-77-3196
弘前オフィス	青森県弘前市	0172-31-6160
八戸オフィス	青森県八戸市	0178-72-5527
北上営業所	岩手県北上市	0197-65-0007
盛岡オフィス	岩手県盛岡市	019-629-2022
秋田営業所	秋田県大仙市	0187-63-7239
秋田オフィス	秋田県秋田市	018-834-8199

北日本エリア拠点	住所	電話番号
仙台営業所	宮城県仙台市	022-772-7830
仙台オフィス	宮城県仙台市	022-262-1821
古川オフィス	宮城県大崎市	0229-91-5161
山形営業所	山形県山形市	023-615-6527
米沢オフィス	山形県米沢市	0238-37-8052
酒田営業所	山形県酒田市	0234-22-4368
白河営業所	福島県西白河郡	0248-21-1451
福島オフィス	福島県福島市	024-544-0475
会津オフィス	福島県会津若松市	0242-37-1560
東北テクニカルセンター	宮城県黒川郡	022-348-0677

東日本エリア拠点	住所	電話番号
宇都宮営業所	栃木県宇都宮市	028-633-0731
太田オフィス	群馬県太田市	0276-47-0138
高崎オフィス	群馬県高崎市	027-327-5625
大宮営業所	埼玉県さいたま市	048-650-1771
熊谷オフィス	埼玉県熊谷市	048-529-7781
千葉営業所	千葉県千葉市	043-223-6773
茨城営業所	茨城県土浦市	029-825-2733

東日本エリア拠点	住所	電話番号
八王子営業所	東京都八王子市	042-620-2561
上野オフィス	東京都台東区	03-5816-8050
新宿オフィス	東京都新宿区	03-5322-7071
横浜営業所	神奈川県横浜市	045-475-1549
藤沢営業所	神奈川県藤沢市	0466-29-2350
厚木営業所	神奈川県厚木市	046-220-0683

西日本エリア拠点	住所	電話番号
信越営業所	長野県岡谷市	0266-21-7730
長野オフィス	長野県長野市	026-269-0230
松本オフィス	長野県松本市	0263-37-1199
甲府オフィス	山梨県中巨摩郡	055-268-5314
新潟オフィス	新潟県新潟市	025-240-5018
御殿場オフィス	静岡県御殿場市	0550-81-5712
富士営業所	静岡県富士市	0545-66-1755
東海営業所	静岡県浜松市	053-456-7061
三島オフィス	静岡県三島市	055-991-6031
中部営業所	愛知県名古屋市中	052-728-0513
豊田オフィス	愛知県豊田市	0565-36-4014

西日本エリア拠点	住所	電話番号
豊橋オフィス	愛知県豊橋市	0532-57-7435
四日市オフィス	三重県四日市市	059-350-5211
金沢営業所	石川県金沢市	076-262-7746
富山営業所	富山県富山市	076-421-0850
武生オフィス	福井県越前市	0778-22-2621
滋賀営業所	滋賀県近江八幡市	0748-31-0012
京都オフィス	京都府京都市	075-353-7785
大阪営業所	大阪府大阪市	06-6450-4758
堺オフィス	大阪府堺市	072-275-4156
姫路オフィス	兵庫県姫路市	079-287-2770

南日本エリア拠点	住所	電話番号
岡山営業所	岡山県岡山市	086-221-0531
徳島オフィス	徳島県板野郡	088-693-3570
広島営業所	広島県広島市	082-263-6161

南日本エリア拠点	住所	電話番号
島根営業所	島根県出雲市	0853-20-1260
山口営業所	山口県山口市	083-972-8030

◆採用総合窓口◆
日総工産コンタクトセンター

受付時間9~20時
携帯・PHSからもOK!
フリーコール **0120-717-450**