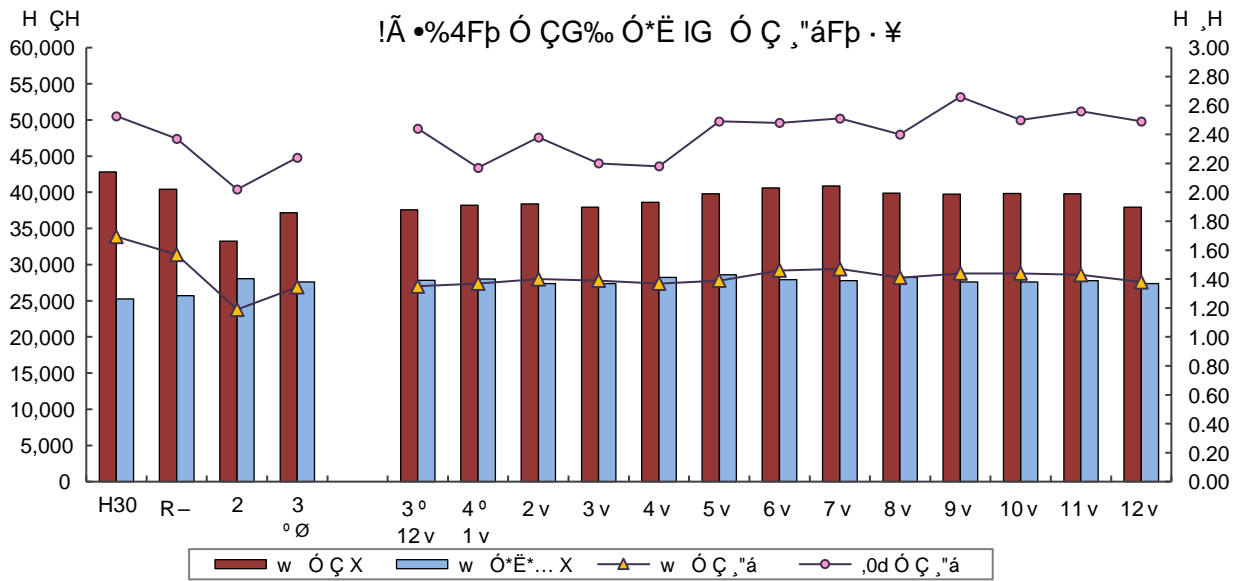


Press Release

F. ç ô>á °>Ý v>ß>Ý ¥H !FH
 F.F.Æ!· >FÇ
 F.*Ë ó 4Š>ì*Ë ó 1"
 1" 6x S #ã ò ^
 ...%o> > w _ =Â Ë •
 >ì? >ñ>øH >Ü>â>â>Ü>P>Ý>Ý>Ü>Ý>ã>Ü

4	12	1.38	0.05
4	12	2.49	0.07



	w Ó Ç X	w Ó*Ë*... X	w Ó Ç , "á	, 0d Ó Ç , "á	ö² » "á HHH	ö² » *... X H S ÇH		
	!Ã •%4	!Ã •%4	!Ã •%4	²F. \	!Ã •%4	²F. \		
>ô>ß>Ü ° Ø	42,799	25,271	1.69	1.62	2.53	2.42	2.4	166
>þ - ° Ø	40,406	25,696	1.57	1.55	2.37	2.35	2.3	162
>þ ° Ø	33,237	28,048	1.19	1.10	2.02	1.90	2.9	198
>ß ° Ø	37,156	27,622	1.35	1.16	2.24	2.08	2.8	191
>à °F.>á v	39,783	28,617	1.39	1.24	2.49	2.27	2.6	191
>â v	40,627	27,919	1.46	1.27	2.48	2.24	2.6	186
>ã v	40,860	27,793	1.47	1.29	2.51	2.40	2.6	176
>ä v	39,884	28,247	1.41	1.32	2.40	2.32	2.5	177
>å v	39,766	27,623	1.44	1.34	2.66	2.27	2.6	187
>Ý>Ü v	39,856	27,622	1.44	1.35	2.50	2.33	2.6	178
>Ý>Ý v	39,774	27,771	1.43	1.35	2.56	2.42	2.5	165
>Ý>þ v	38,856	28,061	1.38	1.35	2.49	2.39	2.5	158

H @H>Ý>Ü>ì > ° ØFÿ N X ÍH 1' ÍH F, >vFÿ Ø(1* Z ÍF, v Fp ö² » *... XFÿ N X ÍF¹
 F.F.F->ì>þ>Ü>ì ç ô>ß >Ý>þ v è SFþ Ø(1* Z ÍFÿ, Ø(æ XFúG G 5 FâG FöFÔG F¹
 F.F.F->ì>þ>Ü>ì ö² » *... "áG%o » *... XFÿF, FÄ > > Š1* FÄH)r »%.)+0£ •H G G ,#ÝF¹
 F.F.F->ì>â>Ü>ìG(GŠG)GŠG=G2G•GMGŠG[GQGVGCGŠGaGGFþ µ+ Ñ "Fú FÔF, ç ô>ß >á v è7FFþ X ÍFúFÿ,G]G(GŠG)GŠG=Fú ¶ dFèFèF,G8
 F.F.F.F.F-6â0;FçFì Ó*Ë*... XG F,G]G(GŠG)GŠG=G2G•GMGŠG[GQGVGCGŠGaGGF- HFçFì Ó ÇFú%\$ K Â ÁFèG H^G8G•GwG2G+--+ z Â AH_FúG

I 労働市場の概況

【令和4年12月の県内の概況】

新規求職申込件数(原数値)は前年同月比6.8%減。4か月連続で減少しました。

新規求人数(同)は同1.8%減で22か月ぶりの減少となりました。運輸業・郵便業、卸売業・小売業、サービス業(他に分類されないもの)で増加し、建設業、製造業、宿泊業・飲食サービス業、医療・福祉で減少となりました。

有効求人倍率(季節調整値)は、有効求人数(同)が減少し、有効求職者数(同)が増加したことから、有効求人倍率が前月を下回りました。

○求人倍率の動向

12月の有効求人数(季節調整値)は、前月比2.3%減の38,856人で、2か月連続で減少しました。

一方、有効求職者数(同)は前月比1.0%増の28,061人で2ヶ月連続で増加しました。

この結果、求職者1人当たりの有効求人数の割合を示す有効求人倍率(季節調整値)は、前月から0.05ポイント下回り1.38倍となりました。

正社員の有効求人倍率(原数値)は1.26倍で、前年同月を0.08ポイント上回りました。

○求人動向

新規求人数(原数値)は、前年同月比1.8%減の13,331人で、22か月ぶりに減少しました。

うち一般フルタイム求人(同)は7.8%減の8,558人で22か月ぶりに減少し、一般パートタイム求人(同)は11.4%増の4,773人で2ヶ月連続で増加しました。

これを主要産業別にみると、運輸業、郵便業(12.1%増)、卸売業・小売業(10.3%増)、サービス業(他に分類されないもの)(5.4%増)で増加し、建設業(14.1%減)、製造業(25.1%減)、宿泊業・飲食サービス業(11.6%減)、医療・福祉(1.3%減)で減少しました。

○求職動向

新規求職申込件数(原数値)は、前年同月比6.8%減の3,873人で、4か月連続の減少となりました。

うち一般フルタイムは同8.8%減の2,436人で4か月連続の減少、一般パートタイムは同3.2%減の1,437人で4か月連続の減少となりました。

常用求職者(パートを含む)を在職者・離職者の態様別にみると、前年同月比で、在職者は10.1%減の1,172人で7か月連続の減少、離職者は4.5%減の2,373人で4か月連続の減少、無業者は9.7%減の308人で2か月ぶりに減少しました。

また離職者のうち、事業主都合離職者は4.1%増の561人で2ヶ月連続で増加、自己都合離職者は7.0%減の1,672人で、4か月連続で減少、前職自営等は24.3%減の53人で2ヶ月連続で減少しました。

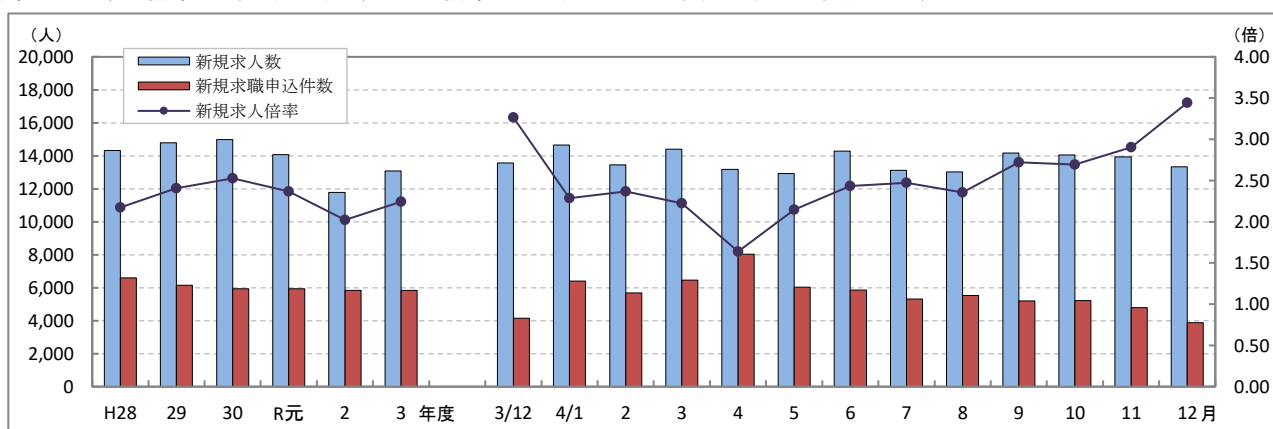
新規常用求職者(パートを含む)全体では、6.7%減の3,853人で4か月連続で減少しました。

○就職動向

就職件数は、前年同月比13.0%減の1,484人で、11か月連続の減少となりました。

新規求職者に対する就職件数の割合(就職率)は38.3%となり、前年同月比で2.7%減でした。

新規求人数・新規求職申込件数及び新規求人倍率の年度別・月別推移(全数)



(注) 文中の正社員有効求人倍率は正社員の月間有効求人数をパートタイムを除く常用の月間有効求職者数で除して算出しているが、パートタイムを除く常用の有効求職者には派遣労働者や契約社員を希望する者も含まれるため、厳密な意味での正社員有効求人倍率より低い値となる。また、産業分類は、平成25年10月改定「日本標準産業分類」に基づくものである。(第14表産業別・規模別新規求人状況も同様である。) ハローワークインターネットサービスの機能拡充に伴う令和3年9月以降の数値の取扱いについては、表紙の注4を参照。

第1表 職業紹介状況 総括

項目		4年 12月	4年 11月	3年 12月	前年同月比 (%・ポイント)	
全 数	① 新規求職申込件数	3,873	4,799	4,155	▲ 6.8	
	② 月間有効求職者数	原数値	25,123	26,582	24,983	0.6
		季節調整値	28,061	27,771	28,144	(前月比) 1.0
	③ 新規求人	13,331	13,931	13,569	▲ 1.8	
	④ 月間有効求人数	原数値	39,474	40,347	38,326	3.0
		季節調整値	38,856	39,774	36,418	(前月比)▲ 2.3
	⑤ 紹介件数	3,114	4,127	3,779	▲ 17.6	
	⑥ 就職件数	1,484	1,656	1,705	▲ 13.0	
	⑦ 有効求人倍率	原数値	1.57	1.52	1.53	0.04
		季節調整値	1.38	1.43	1.29	(前月比)▲ 0.05
	⑧ 新規求人倍率	原数値	3.44	2.90	3.27	0.17
	⑨ 充足数	1,450	1,644	1,691	▲ 14.3	
就職率 (⑥/①×100)	38.3	34.5	41.0	▲ 2.7		
充足率 (⑨/③×100)	10.9	11.8	12.5	▲ 1.6		
一 般 フ ル タ イ ム	① 新規求職申込件数	2,436	2,950	2,671	▲ 8.8	
	② 月間有効求職者数	14,613	15,482	14,865	▲ 1.7	
	③ 新規求人	8,558	8,776	9,285	▲ 7.8	
	④ 月間有効求人数	25,603	26,332	25,239	1.4	
	⑤ 紹介件数	1,943	2,606	2,340	▲ 17.0	
	⑥ 就職件数	862	938	968	▲ 11.0	
	⑦ 充足数	825	931	963	▲ 14.3	
	就職率 (⑥/①×100)	35.4	31.8	36.2	▲ 0.8	
	充足率 (⑦/③×100)	9.6	10.6	10.4	▲ 0.8	
常 用	① 新規求職申込件数	2,430	2,944	2,656	▲ 8.5	
	② 月間有効求職者数	14,575	15,440	14,818	▲ 1.6	
	③ 新規求人	7,395	7,519	7,895	▲ 6.3	
	④ 月間有効求人数	22,077	22,795	21,626	2.1	
	⑤ 就職件数	806	891	913	▲ 11.7	
一 般 パ ー ト タ イ ム	① 新規求職申込件数	1,437	1,849	1,484	▲ 3.2	
	② 月間有効求職者数	10,510	11,100	10,118	3.9	
	③ 新規求人	4,773	5,155	4,284	11.4	
	④ 月間有効求人数	13,871	14,015	13,087	6.0	
	⑤ 紹介件数	1,171	1,521	1,439	▲ 18.6	
	⑥ 就職件数	622	718	737	▲ 15.6	
	⑦ 充足数	625	713	728	▲ 14.1	
	就職率 (⑥/①×100)	43.3	38.8	49.7	▲ 6.4	
	充足率 (⑦/③×100)	13.1	13.8	17.0	▲ 3.9	
正 社 員	① 新規求人数	6,234	6,300	6,708	▲ 7.1	
	② 有効求人数	18,307	18,826	17,548	4.3	
	③ 紹介件数	1,592	2,029	1,790	▲ 11.1	
	④ 就職件数	692	760	746	▲ 7.2	
	⑤ 有効求人倍率	1.26	1.22	1.18	0.08	
	⑥ 充足数	669	758	740	▲ 9.6	

※ 常用には常用的パートタイムを含まない。 正社員有効求人倍率(正社員②/常用②)は原数値
 ※ 表紙の注4を参照。

第2表 安定所別有効求人倍率の推移 全数 <原数値>

年度	熊本	上益城	八代	菊池	玉名	天草	球磨	宇城	阿蘇	水俣	局計
H29年度	1.86	1.73	1.54	1.64	1.28	1.12	1.33	1.69	1.49	1.36	1.64
30年度	1.97	1.68	1.43	1.67	1.36	1.17	1.40	1.67	1.72	1.42	1.69
R元年度	1.86	1.38	1.31	1.42	1.29	1.17	1.39	1.60	1.42	1.46	1.57
2年度	1.35	1.00	1.13	1.06	0.99	0.95	1.08	1.20	1.15	1.26	1.19
3年度	1.43	1.47	1.18	1.36	1.13	1.05	1.49	1.31	1.41	1.39	1.35
3年 12月	1.59	1.78	1.38	1.58	1.30	1.24	1.67	1.55	1.66	1.47	1.53
4年 1月	1.59	1.71	1.37	1.53	1.27	1.15	1.61	1.52	1.60	1.43	1.51
2月	1.60	1.83	1.27	1.53	1.30	1.14	1.65	1.41	1.59	1.54	1.51
3月	1.49	1.82	1.20	1.44	1.26	1.09	1.58	1.33	1.61	1.61	1.43
4月	1.31	1.64	1.12	1.26	1.21	1.01	1.42	1.27	1.60	1.60	1.29
5月	1.31	1.55	1.17	1.22	1.18	1.00	1.30	1.30	1.49	1.53	1.27
6月	1.42	1.65	1.16	1.24	1.18	0.98	1.30	1.27	1.42	1.44	1.32
7月	1.54	1.68	1.01	1.33	1.09	0.99	1.36	1.32	1.44	1.42	1.37
8月	1.50	1.69	0.99	1.36	1.13	0.99	1.40	1.34	1.56	1.59	1.36
9月	1.51	1.80	1.00	1.36	1.19	1.07	1.47	1.37	1.72	1.66	1.40
10月	1.56	1.79	1.14	1.35	1.31	1.11	1.58	1.41	1.67	1.85	1.45
11月	1.64	1.80	1.21	1.42	1.33	1.16	1.61	1.52	1.58	1.93	1.52
12月	1.72	1.58	1.23	1.45	1.36	1.33	1.58	1.67	1.52	1.94	1.57

第3表 全国・九州・熊本県雇用情勢指数 全数

年度	完全失業率		有効求人倍率						新規求人倍率			就職率(%)		
	全国	失業者数 (万人)	熊本	全国	九州	熊本	うち一般パート		全国	九州	熊本	全国	九州	熊本
H29年度	2.7	183	2.9	1.54	1.40	1.64	1.80	1.62	2.29	2.02	2.41	33.9	38.1	40.9
30年度	2.4	166	2.7	1.62	1.46	1.69	1.81	1.57	2.42	2.12	2.53	33.2	37.2	39.6
R元年度	2.3	162	2.6	1.55	1.40	1.57	1.71	1.50	2.35	2.05	2.37	31.3	35.3	37.6
2年度	2.9	198	2.8	1.10	1.05	1.19	1.18	1.10	1.90	1.77	2.02	26.5	31.8	32.8
3年度	2.8	191	2.8	1.16	1.14	1.35	1.16	1.12	2.08	1.92	2.24	26.8	31.2	32.9
3年 12月	2.7	173	2.0	1.17	1.15	1.35	1.16	1.14	2.19	2.03	2.44	29.4	34.4	41.0
4年 1月	2.8	185	2.7	1.20	1.17	1.37	1.19	1.17	2.16	1.93	2.17	20.0	22.6	24.3
2月	2.7	180	3.2	1.21	1.17	1.40	1.21	1.22	2.21	2.01	2.38	26.4	30.9	34.1
3月	2.6	180		1.22	1.17	1.39	1.21	1.20	2.16	1.96	2.20	31.9	38.2	39.3
4月	2.5	188		1.23	1.18	1.37	1.23	1.13	2.19	2.02	2.18	21.9	24.1	23.0
5月	2.6	191		1.24	1.21	1.39	1.25	1.14	2.27	2.12	2.49	26.0	30.7	32.3
6月	2.6	186		1.27	1.24	1.46	1.29	1.20	2.24	2.06	2.48	28.9	32.9	34.8
7月	2.6	176		2.4	1.29	1.25	1.47	1.30	1.24	2.40	2.15	2.51	27.8	31.6
8月	2.5	177	1.32	1.25	1.41	1.32	1.18	2.32	2.13	2.40	25.2	28.9	30.8	
9月	2.6	187	1.34	1.27	1.44	1.34	1.17	2.27	2.20	2.66	27.4	31.0	34.3	
10月	2.6	178	1.35	1.28	1.44	1.34	1.15	2.33	2.19	2.50	27.3	31.6	33.4	
11月	2.5	165	1.35	1.27	1.43	1.35	1.19	2.42	2.17	2.56	28.7	32.2	34.5	
12月			1.35	1.28	1.38	1.34	1.16	2.39	2.24	2.49	29.1	34.8	38.3	

(注) ・各年度は原数値(平均値)、各月は季節調整値、月次の失業者数・就職率は原数値
 ・令和3年12月以前の季節調整値は新季節指数により改定されている。
 ・完全失業者率・失業者数は、「労働力調査」(総務省統計局)より引用
 ・熊本の失業率はモデル推計値(年平均・四半期平均)
 ・表紙の注4を参照

第4表 職業紹介状況 全数

	①	②	③	④	⑤	⑥			就職率 (⑥/①× 100) (%・ポイント)
	新規求職 申込件数	月間有効 求職者数	新規 求人数	月間有効 求人数	紹介件数	就職件数	県外への 就職件数	雇用保険 受給者の 就職件数	
H29年度平均	6,144	25,660	14,790	42,009	6,578	2,513	233	672	40.9
30年度平均	5,930	25,271	14,986	42,799	6,067	2,350	213	671	39.6
R元年度平均	5,936	25,696	14,064	40,406	5,853	2,229	202	662	37.6
2年度平均	5,831	28,048	11,788	33,237	5,206	1,910	168	627	32.8
3年度平均	5,829	27,622	13,083	37,156	4,951	1,915	179	596	32.9
3年 12月	4,155	24,983	13,569	38,326	3,779	1,705	152	541	41.0
4年 1月	6,408	25,905	14,643	39,107	5,115	1,559	169	504	24.3
2月	5,682	26,648	13,447	40,237	5,390	1,938	168	507	34.1
3月	6,469	28,185	14,395	40,324	5,778	2,542	240	645	39.3
4月	8,036	30,017	13,172	38,682	4,878	1,851	171	517	23.0
5月	6,024	30,314	12,920	38,609	4,690	1,948	154	642	32.3
6月	5,864	29,469	14,274	38,819	4,961	2,041	213	697	34.8
7月	5,307	28,290	13,124	38,617	3,942	1,676	155	567	31.6
8月	5,527	28,425	13,025	38,779	4,300	1,705	168	587	30.8
9月	5,207	27,943	14,161	39,026	4,101	1,784	171	603	34.3
10月	5,214	27,390	14,047	39,840	4,234	1,743	181	570	33.4
11月	4,799	26,582	13,931	40,347	4,127	1,656	158	594	34.5
12月	3,873	25,123	13,331	39,474	3,114	1,484	159	492	38.3
前年同月比	▲ 6.8	0.6	▲ 1.8	3.0	▲ 17.6	▲ 13.0	4.6	▲ 9.1	▲ 2.7
熊 本	1,568	10,445	6,130	17,990	1,258	460	58	140	29.3
上益城	201	1,157	713	1,832	142	57	9	24	28.4
八 代	369	2,036	774	2,508	277	162	6	42	43.9
菊 池	503	3,637	1,618	5,262	423	218	21	79	43.3
玉 名	312	2,061	948	2,795	306	154	36	55	49.4
天 草	200	1,500	863	1,993	174	103	6	35	51.5
球 磨	202	1,180	555	1,866	145	115	9	55	56.9
宇 城	325	1,970	1,065	3,290	235	129	9	37	39.7
阿 蘇	108	647	392	985	79	48	2	16	44.4
水 俣	85	490	273	953	75	38	3	9	44.7

※ 表紙の注4を参照。

第5表 産業別・規模別新規求人状況

産業別・規模別	4年12月			4年11月	前年同月	対前年同月比
	一般フル	一般パート				
A・B 農・林・漁業	133	54	79	235	161	▲ 17.4
C 鉱業、採石業、砂利採取業	6	6	0	5	5	20.0
D 建設業	1,097	1,060	37	1,073	1,277	▲ 14.1
E 製造業	1,160	852	308	1,523	1,549	▲ 25.1
食料品製造業	202	76	126	426	196	3.1
飲料・たばこ・飼料製造業	33	11	22	14	22	50.0
繊維工業	29	15	14	38	45	▲ 35.6
木材・木製品製造業	47	42	5	43	57	▲ 17.5
家具・装備品製造業	4	4	0	2	10	▲ 60.0
パルプ・紙・紙加工品製造業	1	1	0	20	12	▲ 91.7
印刷・同関連業	35	22	13	55	24	45.8
化学工業	21	13	8	17	14	50.0
石油製品・石炭製品製造業	3	3	0	0	2	50.0
プラスチック製品製造業	75	69	6	60	56	33.9
ゴム製品製造業	2	2	0	2	5	▲ 60.0
窯業・土石製品製造業	46	42	4	97	60	▲ 23.3
鉄鋼業	3	3	0	12	11	▲ 72.7
非鉄金属製造業	13	13	0	3	5	160.0
金属製品製造業	93	71	22	82	84	10.7
はん用機械器具製造業	21	19	2	29	29	▲ 27.6
生産用機械器具製造業	76	71	5	112	120	▲ 36.7
業務用機械器具製造業	25	25	0	29	24	4.2
電子部品・デバイス・電子回路製造業	167	149	18	276	330	▲ 49.4
電気機械器具製造業	143	99	44	68	206	▲ 30.6
情報通信機械器具製造業	22	17	5	25	24	▲ 8.3
輸送用機械器具製造業	53	49	4	77	187	▲ 71.7
その他の製造業	46	36	10	36	26	76.9
F 電気・ガス・熱供給・水道業	17	17	0	7	7	142.9
G 情報通信業	215	159	56	202	223	▲ 3.6
H 運輸業、郵便業	557	485	72	440	497	12.1
I 卸売業、小売業	1,165	658	507	1,393	1,056	10.3
J 金融業、保険業	91	56	35	59	70	30.0
K 不動産業、物品賃貸業	149	89	60	173	189	▲ 21.2
L 学術研究、専門・技術サービス業	195	134	61	330	274	▲ 28.8
M 宿泊業、飲食サービス業	885	378	507	938	1,001	▲ 11.6
N 生活関連サービス業、娯楽業	716	374	342	403	566	26.5
O 教育、学習支援業	166	58	108	188	168	▲ 1.2
P 医療、福祉	4,194	2,585	1,609	4,010	4,249	▲ 1.3
Q 複合サービス事業	69	63	6	59	50	38.0
R サービス業(他に分類されないもの)	2,023	1,449	574	2,365	1,919	5.4
S・T 公務・その他	493	81	412	528	308	60.1
合 計	13,331	8,558	4,773	13,931	13,569	▲ 1.8
29人以下	8,402	5,464	2,938	9,089	8,933	▲ 5.9
30～99人	3,230	1,967	1,263	2,825	2,790	15.8
100～299人	1,110	772	338	1,145	1,243	▲ 10.7
300～499人	246	170	76	260	191	28.8
500～999人	263	134	129	520	221	19.0
1,000人以上	80	51	29	92	191	▲ 58.1

主要産業における対前年同月比の推移

		7月	8月	9月	10月	11月	12月
主要産業別	D 建設業	▲ 10.9	14.7	▲ 8.1	▲ 5.5	21.9	▲ 14.1
	E 製造業	24.7	15.8	▲ 3.1	4.4	17.5	▲ 25.1
	H 運輸業、郵便業	6.7	▲ 5.4	42.0	19.1	▲ 20.9	12.1
	I 卸売業、小売業	▲ 0.9	2.4	14.4	▲ 3.7	12.7	10.3
	M 宿泊業、飲食サービス業	▲ 21.7	69.4	25.4	▲ 7.1	22.0	▲ 11.6
	P 医療、福祉	9.5	5.5	1.8	8.1	3.1	▲ 1.3
	R サービス業(他に分類されないもの)	14.9	▲ 7.1	3.1	1.1	12.7	5.4
産業別合計(求人合計)		6.7	6.8	6.3	1.0	10.9	▲ 1.8

第6表 雇用保険適用給付状況 総括

	雇用保険適用状況						雇用保険給付状況			
	一般・高年齢・短期雇用特例						基本手当等			
	適用 事業所	被保 険者	資 格 取 得	資 格 喪 失	うち 事業主 の都合	離職票 交 付	受給資 格決定	初 回 受給者	受給者 実人員	支給総額 (千円)
H29年度平均	32,102	479,186	8,312	7,450	338	5,355	2,226	1,882	7,231	805,376
30年度平均	32,766	488,641	8,117	7,565	397	5,438	2,270	1,810	6,565	752,035
R元年度平均	33,207	493,841	8,033	7,604	421	5,461	2,321	1,872	6,938	815,794
2年度平均	33,937	496,869	7,698	7,336	467	5,335	2,571	2,254	8,200	991,412
3年度平均	34,634	499,659	7,400	7,295	361	5,266	2,357	2,051	7,434	917,084
3年 12月	34,696	500,948	5,407	5,348	195	3,536	1,498	1,641	6,710	820,581
4年 1月	34,752	499,630	5,901	7,324	327	5,337	2,129	1,431	6,467	777,775
2月	34,839	499,122	5,586	5,832	246	4,170	1,910	1,631	6,260	729,917
3月	34,893	499,022	6,236	6,384	329	4,646	2,066	1,697	6,370	863,834
4月	34,974	491,509	8,920	16,287	826	12,226	3,568	2,300	6,482	809,959
5月	35,060	496,239	11,737	7,228	350	5,178	3,575	3,045	7,238	928,522
6月	35,101	500,828	11,464	7,147	316	5,238	2,490	2,460	7,533	975,623
7月	35,138	500,783	7,203	6,958	292	4,919	1,988	2,272	7,680	892,485
8月	35,172	502,575	8,593	7,072	244	4,978	2,292	2,082	8,185	1,054,041
9月	34,965	501,218	5,626	6,989	280	4,979	2,117	1,875	7,751	980,327
10月	35,006	500,568	7,893	8,499	281	5,513	2,151	1,724	7,360	875,138
11月	35,064	503,159	8,704	6,136	260	4,209	2,116	2,051	7,109	917,932
12月	35,137	503,117	5,997	6,083	368	3,873	1,584	1,706	6,842	804,436
前月比	0.2	▲ 0.0	▲ 31.1	▲ 0.9	41.5	▲ 8.0	▲ 25.1	▲ 16.8	▲ 3.8	▲ 12.4
前年同月比	1.3	0.4	10.9	13.7	88.7	9.5	5.7	4.0	2.0	▲ 2.0
熊 本	14,737	230,379	3,039	3,537	175	2,055	627	755	2,798	333,691
(上益城)	1,736	25,101	256	252	11	195	79	85	304	35,059
八 代	2,866	32,716	489	306	15	198	143	131	511	55,542
菊 池	4,763	78,193	909	787	46	571	206	235	1,052	127,885
玉 名	2,600	35,220	297	251	10	188	135	153	635	77,200
天 草	2,310	23,596	238	216	44	160	73	83	388	46,167
球 磨	1,715	21,006	206	209	25	146	89	51	282	29,114
宇 城	2,429	32,219	362	315	34	205	136	126	552	61,682
阿 蘇	1,222	13,627	131	135	8	98	54	52	178	20,343
水 俣	759	11,060	70	75	0	57	33	29	128	14,943
運輸支局	-	-	-	-	-	-	9	6	14	2,804

(注) 基本手当等：基本手当基本分(所定日数内) + 高年齢求職者給付
 運輸支局：九州地方運輸局熊本運輸支局三角庁舎にて雇用保険受給手続

第1図 都道府県別有効求人倍率 全数 <季節調整値>

令和4年 12月 全国平均 1.35倍

