



ひと、暮らし、みらいのために

厚生労働省 熊本労働局

Press Release

公表日 平成31年3月29日(金)

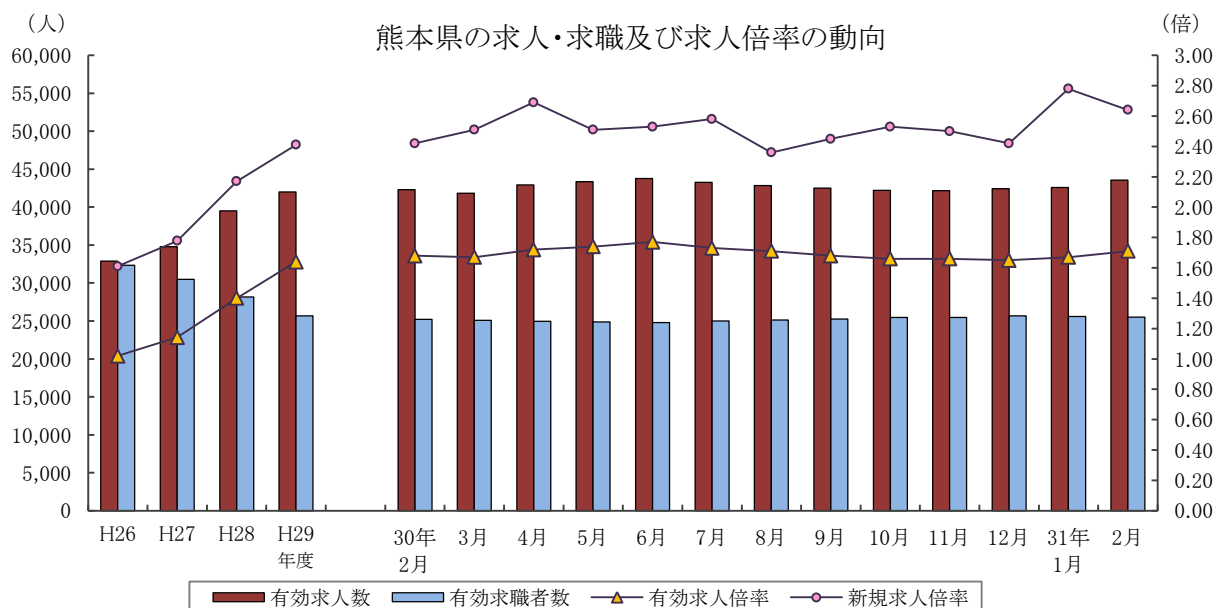
職業安定部 職業安定課

課長 西 邦彦
地方労働市場情報官 甲斐 富美代

TEL:096-211-1703 FAX:096-323-3663

一般職業紹介状況（平成31年2月分）

- ❖ 平成31年2月の有効求人倍率は1.71倍で、前月に比べて0.04ポイント上昇。
- ❖ 平成31年2月の新規求人倍率は2.64倍で、前月に比べて0.14ポイント低下。



	有効求人人数	有効求職者数	有効求人倍率		新規求人倍率		完全失業率 (%)	完全失業者数 (万人)
	熊本県	熊本県	熊本県	全国	熊本県	全国	全国	全国
26年度	32,888	32,355	1.02	1.11	1.61	1.69	3.5	233
27年度	34,797	30,476	1.14	1.23	1.78	1.86	3.3	218
28年度	39,503	28,154	1.40	1.39	2.17	2.08	3.0	203
29年度	42,009	25,660	1.64	1.54	2.41	2.29	2.7	183
30年 7月	43,264	24,983	1.73	1.62	2.58	2.41	2.5	172
8月	42,858	25,127	1.71	1.63	2.36	2.39	2.4	170
9月	42,513	25,256	1.68	1.63	2.45	2.44	2.4	162
10月	42,203	25,459	1.66	1.62	2.53	2.40	2.4	163
11月	42,180	25,464	1.66	1.63	2.50	2.40	2.5	168
12月	42,440	25,689	1.65	1.63	2.42	2.40	2.4	159
31年 1月	42,594	25,577	1.67	1.63	2.78	2.48	2.5	166
2月	43,546	25,526	1.71	1.63	2.64	2.50	2.3	156

各年度は原数値(平均値)、各月は季節調整値、月次の完全失業者数は原数値
 平成30年12月以前の季節調整値は新季節指数により改訂されている。
 ※ 完全失業者率・失業者数は、「労働力調査」(総務省統計局)より引用

I 労働市場の概況

【平成31年2月の県内の概況】

新規求職申込件数(原数値)は前年同月比2.1%減。4か月連続で減少しました。
 新規求人数(同)は同5.7%増。2か月連続で増加しました。主要産業では建設業、製造業、運輸業、郵便業、宿泊業、飲食サービス業、医療、福祉、サービス業(他に分類されないもの)で増加し、卸売業、小売業で減少しました。
 有効求人倍率(季節調整値)は、有効求人数(同)が前月より増加した一方、有効求職者数(同)は前月より減少しましたので、前月を上回りました。

○求人倍率の動向

2月の有効求人数(季節調整値)は、前月比2.2%増の43,546人で、3か月連続で増加しました。
 一方、有効求職者数(同)は前月比0.2%減の25,526人で、2か月連続で減少しました。
 この結果、求職者1人当たりの有効求人数の割合を示す有効求人倍率(季節調整値)は、前月から0.04ポイント上昇し1.71倍となり、2か月連続で前月の水準を上回りました。
 正社員の有効求人倍率(原数値)は1.19倍で、前年同月より0.05ポイント上回りました。

○求人動向

新規求人数(原数値)は、前年同月比5.7%増の16,190人で、2か月連続で増加しました。
 うち、一般フルタイム求人は同4.4%増の9,962人で2か月連続で増加し、一般パートタイム求人は同7.8%増の6,228人で2か月連続で増加しました。
 これを主要産業別にみると、建設業(2.7%増)、製造業(1.4%増)、運輸業、郵便業(11.4%増)、宿泊業、飲食サービス業(41.0%増)、医療、福祉(15.7%増)、サービス業(他に分類されないもの)(3.7%増)で増加し、卸売業、小売業(12.1%減)で減少しました。

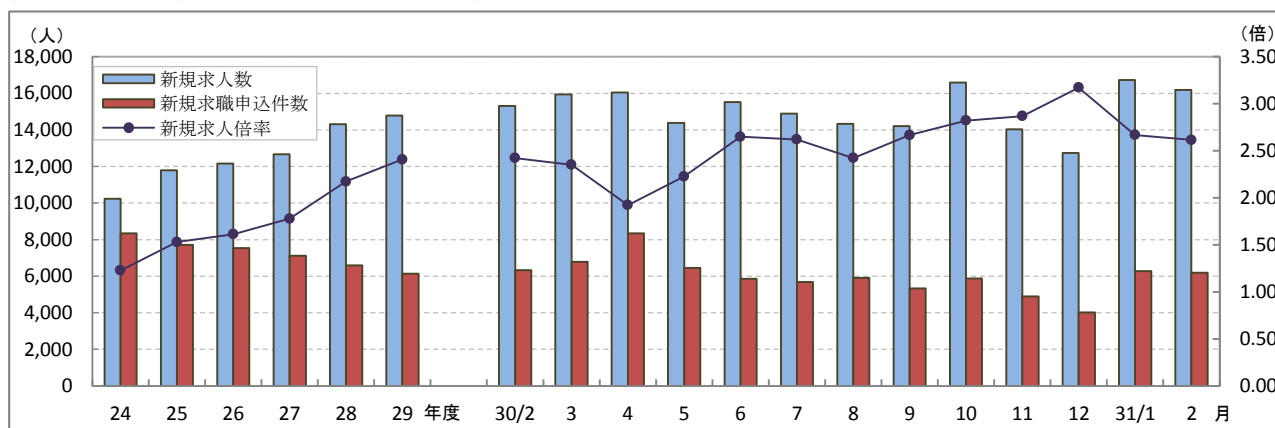
○求職動向

新規求職申込件数(原数値)は、前年同月比2.1%減の6,189人で、4か月連続で減少しました。
 うち一般フルタイムは同3.1%減の4,016人で4か月連続で減少、一般パートタイムは同0.3%減の2,173人で3か月連続で減少しました。
 新規常用求職者(パートを含む)を在職者か離職者かの態様別にみると、前年同月比で、在職者は2.7%増の2,282人で4か月ぶりで増加、離職者は3.9%減の3,306人で3か月連続で減少、無業者は6.5%減の578人で4か月連続で減少しました。
 また離職者のうち、事業主都合離職者は7.6%減の640人で2か月連続で減少、自己都合退職は3.6%減の2,469人で3か月連続で減少しました。
 新規常用求職者(パートを含む)全体では、1.8%減の6,166人で4か月連続で減少しました。

○就職動向

就職件数は、前年同月比6.3%減の2,292人で、4か月連続で減少しました。
 新規求職者に対する就職件数の割合(就職率)は37.0%となり、前年同月を1.7ポイント下回りました。

新規求人数・新規求職申込件数及び新規求人倍率の年度別・月別推移(全数)



(注) 文中の正社員有効求人倍率は正社員の月間有効求人数をパートタイムを除く常用の月間有効求職者数で除して算出しているが、パートタイムを除く常用の有効求職者には派遣労働者や契約社員を希望する者も含まれるため、厳密な意味での正社員有効求人倍率より低い値となる。また、産業分類は、平成25年10月改定「日本標準産業分類」に基づくものである。(第5表産業別・規模別新規求人状況も同様である。)

第1表 職業紹介状況 総括

項目		31年 2月	31年 1月	30年 2月	前年同月比 (%・ポイント)	
全 数	① 新規求職申込件数	6,189	6,270	6,324	▲ 2.1	
	② 月間有効求職者数	原数値	24,719	23,403	24,402	1.3
		季節調整値	25,526	25,577	25,207	(前月比)▲ 0.2
	③ 新規求人数	16,190	16,723	15,317	5.7	
	④ 月間有効求人数	原数値	44,234	41,606	43,068	2.7
		季節調整値	43,546	42,594	42,306	(前月比) 2.2
	⑤ 紹介件数	7,186	6,027	7,464	▲ 3.7	
	⑥ 就職件数	2,292	1,802	2,446	▲ 6.3	
	⑦ 有効求人倍率	原数値	1.79	1.78	1.76	0.03
		季節調整値	1.71	1.67	1.68	(前月比) 0.04
	⑧ 新規求人倍率	原数値	2.62	2.67	2.42	0.20
	⑨ 充足数	2,248	1,759	2,414	▲ 6.9	
	就職率 (⑥/①×100)	37.0	28.7	38.7	▲ 1.7	
充足率 (⑨/③×100)	13.9	10.5	15.8	▲ 1.9		
一 般 フ ル タ イ ム	① 新規求職申込件数	4,016	4,191	4,144	▲ 3.1	
	② 月間有効求職者数	15,432	14,683	15,534	▲ 0.7	
	③ 新規求人数	9,962	10,594	9,539	4.4	
	④ 月間有効求人数	28,072	26,847	27,585	1.8	
	⑤ 紹介件数	4,545	3,939	4,806	▲ 5.4	
	⑥ 就職件数	1,367	1,128	1,479	▲ 7.6	
	⑦ 充足数	1,355	1,098	1,479	▲ 8.4	
	就職率 (⑥/①×100)	34.0	26.9	35.7	▲ 1.7	
	充足率 (⑦/③×100)	13.6	10.4	15.5	▲ 1.9	
常 用	① 新規求職申込件数	3,998	4,159	4,109	▲ 2.7	
	② 月間有効求職者数	15,361	14,608	15,456	▲ 0.6	
	③ 新規求人数	8,239	8,619	8,057	2.3	
	④ 月間有効求人数	22,868	22,076	22,592	1.2	
	⑤ 就職件数	1,265	1,027	1,337	▲ 5.4	
一 般 パ ー ト タ イ ム	① 新規求職申込件数	2,173	2,079	2,180	▲ 0.3	
	② 月間有効求職者数	9,287	8,720	8,868	4.7	
	③ 新規求人数	6,228	6,129	5,778	7.8	
	④ 月間有効求人数	16,162	14,759	15,483	4.4	
	⑤ 就職件数	925	674	967	▲ 4.3	
	⑥ 充足数	893	661	935	▲ 4.5	
	就職率 (⑤/①×100)	42.6	32.4	44.4	▲ 1.8	
	充足率 (⑥/③×100)	14.3	10.8	16.2	▲ 1.9	
正 社 員	① 新規求人数	6,393	6,846	6,152	3.9	
	② 有効求人数	18,215	17,615	17,655	3.2	
	③ 紹介件数	3,265	3,091	3,378	▲ 3.3	
	④ 就職件数	1,040	869	1,105	▲ 5.9	
	⑤ 有効求人倍率	1.19	1.21	1.14	0.05	
	⑥ 充足数	1,036	863	1,117	▲ 7.3	

※ 常用には常用的パートタイムを含まない。 正社員有効求人倍率(正社員②/常用②)は原数値

第2表 安定所別有効求人倍率の推移 全数 <原数値>

年度	熊本	上益城	八代	菊池	玉名	天草	球磨	宇城	阿蘇	水俣	局計
25年度	0.90	0.71	0.84	1.21	0.83	0.74	0.63	0.86	1.11	0.85	0.90
26年度	0.99	0.81	1.02	1.42	0.87	0.76	0.77	1.06	1.14	0.96	1.02
27年度	1.18	0.84	1.12	1.45	0.97	0.85	0.91	1.21	1.09	1.13	1.14
28年度	1.52	1.19	1.38	1.59	1.16	0.95	1.14	1.63	1.08	1.18	1.40
29年度	1.86	1.73	1.54	1.64	1.28	1.12	1.33	1.69	1.49	1.36	1.64
30年 2月	1.98	1.83	1.51	1.87	1.42	1.25	1.46	1.74	1.81	1.60	1.76
3月	1.91	1.85	1.58	1.80	1.37	1.22	1.44	1.62	1.68	1.57	1.71
4月	1.84	1.69	1.48	1.71	1.27	1.07	1.25	1.59	1.77	1.46	1.63
5月	1.82	1.63	1.42	1.66	1.22	1.04	1.22	1.53	1.81	1.51	1.59
6月	1.92	1.76	1.28	1.70	1.23	1.10	1.23	1.66	1.77	1.50	1.64
7月	1.91	1.78	1.26	1.68	1.30	1.12	1.39	1.68	1.74	1.30	1.65
8月	1.94	1.73	1.38	1.63	1.24	1.10	1.41	1.64	1.67	1.25	1.65
9月	1.99	1.60	1.41	1.57	1.23	1.11	1.44	1.56	1.71	1.36	1.65
10月	2.05	1.55	1.43	1.57	1.41	1.16	1.38	1.64	1.57	1.36	1.70
11月	2.08	1.67	1.51	1.62	1.51	1.25	1.47	1.74	1.77	1.51	1.77
12月	2.12	1.69	1.56	1.69	1.54	1.25	1.54	1.86	1.83	1.53	1.82
31年 1月	2.05	1.66	1.51	1.69	1.49	1.32	1.55	1.84	1.75	1.42	1.78
2月	2.07	1.71	1.51	1.78	1.53	1.32	1.50	1.71	1.60	1.44	1.79

第3表 全国・九州・熊本県雇用情勢指数 全数

年度	完全失業率			有効求人倍率					新規求人倍率			就職率(%)		
	全国	失業者数 (万人)	熊本	全国	九州	熊本	うち一般パート		全国	九州	熊本	全国	九州	熊本
25年度	3.9	256	4.2	0.97	0.78	0.90	1.28	1.20	1.53	1.24	1.53	33.2	36.5	40.0
26年度	3.5	233	3.9	1.11	0.92	1.02	1.41	1.31	1.69	1.40	1.61	33.4	36.8	39.4
27年度	3.3	218	3.5	1.23	1.05	1.14	1.57	1.38	1.86	1.57	1.78	33.5	37.4	40.1
28年度	3.0	203	3.1	1.39	1.24	1.40	1.73	1.50	2.08	1.82	2.17	33.8	38.1	39.2
29年度	2.7	183	3.1	1.54	1.40	1.64	1.80	1.62	2.29	2.02	2.41	33.9	38.1	40.9
30年 2月	2.5	166	3.0	1.59	1.44	1.68	1.82	1.66	2.35	2.03	2.42	31.7	35.1	38.7
3月	2.5	173		1.59	1.44	1.67	1.82	1.68	2.38	2.07	2.51	39.5	45.1	48.6
4月	2.5	180		1.60	1.45	1.72	1.81	1.63	2.37	2.12	2.69	29.0	32.7	31.5
5月	2.3	158	3.3	1.61	1.45	1.74	1.81	1.57	2.38	2.05	2.51	34.4	39.8	42.4
6月	2.5	168		1.61	1.48	1.77	1.81	1.56	2.42	2.15	2.53	37.0	41.4	42.8
7月	2.5	172		1.62	1.48	1.73	1.82	1.59	2.41	2.16	2.58	34.9	39.2	41.8
8月	2.4	170	2.5	1.63	1.48	1.71	1.82	1.56	2.39	2.06	2.36	31.7	34.6	36.1
9月	2.4	162		1.63	1.47	1.68	1.83	1.52	2.44	2.11	2.45	34.9	37.9	42.0
10月	2.4	163		1.62	1.45	1.66	1.81	1.51	2.40	2.10	2.53	33.3	37.9	42.2
11月	2.5	168	2.2	1.63	1.45	1.66	1.81	1.54	2.40	2.07	2.50	35.8	39.1	42.4
12月	2.4	159		1.63	1.45	1.65	1.80	1.53	2.40	2.07	2.42	36.8	41.7	45.9
31年 1月	2.5	166		1.63	1.45	1.67	1.79	1.59	2.48	2.19	2.78	24.2	26.6	28.7
2月	2.3	156	—	1.63	1.46	1.71	1.80	1.66	2.50	2.17	2.64	31.3	34.9	37.0

各年度は原数値(平均値)、各月は季節調整値、月次の失業者数・就職率は原数値
 平成30年12月以前の季節調整値は新季節指数により改訂されている。
 ※ 完全失業者率・失業者数は、「労働力調査」(総務省統計局)より引用
 ※ 熊本の失業率はモデル推計値(年平均・四半期平均)

第4表 職業紹介状況 全数

	①	②	③	④	⑤	⑥		就職率 (⑥/①× 100) (%・ポイント)	
	新規求職 申込件数	月間有効 求職者数	新規 求人数	月間有効 求人数	紹介件数	就職件数	県外への 就職件数		雇用保険 受給者の 就職件数
25年度平均	7,717	34,989	11,796	31,486	12,079	3,088	293	791	40.0
26年度平均	7,543	32,355	12,161	32,888	10,451	2,971	274	759	39.4
27年度平均	7,124	30,476	12,663	34,797	9,188	2,854	272	736	40.1
28年度平均	6,591	28,154	14,317	39,503	7,381	2,583	252	660	39.2
29年度平均	6,144	25,660	14,790	42,009	6,578	2,513	233	672	40.9
30年 2月	6,324	24,402	15,317	43,068	7,464	2,446	208	625	38.7
3月	6,782	25,839	15,943	44,269	8,045	3,294	252	768	48.6
4月	8,351	27,181	16,050	44,210	6,333	2,630	234	640	31.5
5月	6,458	27,330	14,384	43,582	6,710	2,737	274	831	42.4
6月	5,858	26,380	15,519	43,300	6,240	2,509	230	773	42.8
7月	5,680	25,688	14,886	42,273	5,589	2,372	210	681	41.8
8月	5,917	25,601	14,333	42,195	5,820	2,135	209	654	36.1
9月	5,329	25,087	14,206	41,453	5,881	2,236	180	680	42.0
10月	5,879	25,265	16,580	42,985	6,132	2,483	252	786	42.2
11月	4,893	24,021	14,033	42,507	5,474	2,077	199	665	42.4
12月	4,016	22,457	12,736	40,859	3,940	1,844	191	507	45.9
31年 1月	6,270	23,403	16,723	41,606	6,027	1,802	158	512	28.7
2月	6,189	24,719	16,190	44,234	7,186	2,292	196	598	37.0
前年同月比	▲ 2.1	1.3	5.7	2.7	▲ 3.7	▲ 6.3	▲ 5.8	▲ 4.3	▲ 1.7
熊 本	2,516	10,106	7,560	20,899	3,194	722	82	182	28.7
上益城	219	1,084	649	1,854	208	77	7	25	35.2
八 代	530	2,062	1,112	3,110	594	284	17	70	53.6
菊 池	757	3,315	2,299	5,904	879	296	14	92	39.1
玉 名	547	2,164	1,309	3,315	603	233	43	63	42.6
天 草	358	1,436	613	1,890	353	178	4	42	49.7
球 磨	382	1,304	746	1,955	399	155	10	45	40.6
宇 城	517	1,958	1,179	3,343	619	195	11	51	37.7
阿 蘇	173	659	394	1,057	149	74	4	12	42.8
水 俣	190	631	329	907	188	78	4	16	41.1

第5表 産業別・規模別新規求人状況

産業別・規模別	年 2 月			31年1月	前年同月	対前年 同月比
	31	一般フル	一般パート			
A・B 農・林・漁業	165	80	85	211	197	▲ 16.2
C 鉱業、採石業、砂利採取業	10	10	0	4	8	25.0
D 建設業	1,025	986	39	954	998	2.7
E 製造業	1,504	1,126	378	1,661	1,483	1.4
食料品製造業	352	206	146	436	347	1.4
飲料・たばこ・飼料製造業	26	19	7	21	30	▲ 13.3
繊維工業	56	27	29	58	68	▲ 17.6
木材・木製品製造業	33	29	4	29	95	▲ 65.3
家具・装備品製造業	1	1	0	11	5	▲ 80.0
パルプ・紙・紙加工品製造業	8	8	0	16	12	▲ 33.3
印刷・同関連業	26	16	10	41	37	▲ 29.7
化学工業	50	19	31	24	14	257.1
石油製品・石炭製品製造業	0	0	0	3	2	—
プラスチック製品製造業	47	37	10	38	66	▲ 28.8
ゴム製品製造業	6	6	0	2	13	▲ 53.8
窯業・土石製品製造業	88	74	14	68	78	12.8
鉄鋼業	10	10	0	3	12	▲ 16.7
非鉄金属製造業	14	14	0	1	0	—
金属製品製造業	135	129	6	163	114	18.4
はん用機械器具製造業	72	54	18	45	49	46.9
生産用機械器具製造業	73	68	5	110	112	▲ 34.8
業務用機械器具製造業	19	14	5	46	7	171.4
電子部品・デバイス・電子回路製造業	168	129	39	125	99	69.7
電気機械器具製造業	219	185	34	197	146	50.0
情報通信機械器具製造業	18	15	3	54	9	100.0
輸送用機械器具製造業	65	52	13	110	124	▲ 47.6
その他の製造業	18	14	4	60	44	▲ 59.1
F 電気・ガス・熱供給・水道業	7	6	1	3	12	▲ 41.7
G 情報通信業	197	170	27	212	172	14.5
H 運輸業、郵便業	673	557	116	567	604	11.4
I 卸売業、小売業	1,613	821	792	1,790	1,834	▲ 12.1
J 金融業、保険業	70	40	30	78	63	11.1
K 不動産業、物品賃貸業	138	102	36	134	258	▲ 46.5
L 学術研究、専門・技術サービス業	269	179	90	337	346	▲ 22.3
M 宿泊業、飲食サービス業	1,235	517	718	1,135	876	41.0
N 生活関連サービス業、娯楽業	534	314	220	841	658	▲ 18.8
O 教育、学習支援業	293	65	228	166	204	43.6
P 医療、福祉	4,766	2,768	1,998	4,977	4,119	15.7
Q 複合サービス事業	86	45	41	92	115	▲ 25.2
R サービス業(他に分類されないもの)	2,835	2,051	784	2,977	2,734	3.7
S・T 公務・その他	770	125	645	584	636	21.1
合 計	16,190	9,962	6,228	16,723	15,317	5.7
29人以下	10,911	6,814	4,097	11,166	10,088	8.2
30～99人	3,361	1,962	1,399	3,698	3,399	▲ 1.1
100～299人	1,359	850	509	1,198	1,280	6.2
300～499人	287	186	101	393	264	8.7
500～999人	227	132	95	204	245	▲ 7.3
1,000人以上	45	18	27	64	41	9.8

主要産業における対前年同月比の推移

		9月	10月	11月	12月	31年1月	2月
主 要 産 業 別	D 建設業	▲ 6.3	▲ 8.1	▲ 13.5	▲ 13.8	▲ 8.3	2.7
	E 製造業	▲ 11.4	▲ 7.3	16.4	▲ 13.6	0.6	1.4
	H 運輸業、郵便業	▲ 5.6	22.9	▲ 1.0	3.4	▲ 8.5	11.4
	I 卸売業、小売業	▲ 6.5	▲ 1.5	▲ 10.5	▲ 5.6	1.6	▲ 12.1
	M 宿泊業、飲食サービス業	▲ 9.9	3.6	23.7	▲ 24.5	7.8	41.0
	P 医療、福祉	5.6	11.7	6.2	0.9	15.3	15.7
	R サービス業(他に分類されないもの)	▲ 4.8	25.2	▲ 7.4	▲ 6.8	15.0	3.7
産業別合計(求人合計)		▲ 5.1	9.8	▲ 0.5	▲ 8.8	7.5	5.7

第6表 雇用保険適用給付状況 総括

	雇用保険適用状況						雇用保険給付状況			
	一般・高年齢・短期雇用特例						基本手当等			
	適用 事業所	被保 険者	資 格 取 得	資 格 喪 失	うち 事業主 の都合	離職票 交 付	受給資 格決定	初 回 受給者	受給者 実人員	支給総額 (千円)
25年度平均	29,788	450,506	8,067	7,599	562	5,438	2,546	2,108	9,380	1,038,770
26年度平均	29,976	454,241	8,244	7,740	686	5,527	2,580	2,092	8,469	928,566
27年度平均	30,557	462,397	8,299	7,596	465	5,474	2,402	2,000	8,067	895,856
28年度平均	31,244	465,693	8,260	7,623	331	5,566	2,568	2,426	9,188	998,015
29年度平均	32,102	479,186	8,312	7,450	338	5,355	2,226	1,882	7,231	805,376
30年 2月	32,330	483,593	6,258	5,658	235	4,088	1,881	1,307	5,294	568,445
3月	32,390	483,450	6,907	7,076	372	5,148	1,971	1,443	5,145	583,202
4月	32,518	479,997	12,879	16,304	742	12,392	3,958	1,733	5,364	579,936
5月	32,624	487,799	15,221	7,414	334	5,067	3,241	3,437	7,153	891,188
6月	32,709	489,712	8,720	6,890	357	5,028	2,151	1,620	6,476	724,508
7月	32,763	489,294	7,268	7,656	686	5,339	2,042	1,855	6,979	773,056
8月	32,823	489,251	6,642	6,581	278	4,813	2,187	1,990	7,174	856,218
9月	32,682	488,918	6,233	6,485	316	4,758	1,844	1,538	6,902	758,319
10月	32,719	489,160	7,919	7,634	451	5,499	2,468	1,822	7,147	833,794
11月	32,779	490,517	7,277	5,793	256	4,115	1,855	1,601	6,502	762,048
12月	32,820	490,540	6,281	5,988	297	3,739	1,563	1,418	6,213	634,081
31年 1月	32,873	489,447	6,274	7,353	352	5,260	2,116	1,765	6,678	841,688
2月	32,921	489,695	6,277	6,001	329	4,378	1,908	1,546	6,174	678,862
前月比	0.1	0.1	0.05	▲ 18.4	▲ 6.5	▲ 16.8	▲ 9.8	▲ 12.4	▲ 7.5	▲ 19.3
前年同月比	1.8	1.3	0.3	6.1	40.0	7.1	1.4	18.3	16.6	19.4
熊 本	13,564	221,276	3,152	2,946	127	2,104	704	596	2,437	271,072
(上益城)	1,574	24,781	351	367	65	280	90	72	288	30,958
八 代	2,732	32,605	373	369	18	275	121	103	495	51,414
菊 池	4,385	73,830	938	887	26	576	282	226	915	101,344
玉 名	2,449	35,845	437	386	18	304	177	178	605	67,365
天 草	2,296	24,452	228	247	18	201	120	79	366	37,833
球 磨	1,717	21,308	223	188	7	164	135	81	280	28,399
宇 城	2,237	31,024	353	368	30	288	165	116	464	51,063
阿 蘇	1,183	13,089	129	129	15	92	58	49	155	19,668
水 俣	784	11,485	93	114	5	94	56	44	159	17,829
運輸支局	-	-	-	-	-	-	0	2	10	1,912

(注) 基本手当等：基本手当基本分(所定日数内) + 高年齢求職者給付
 運輸支局：九州地方運輸局熊本運輸支局三角庁舎にて雇用保険受給手続

第1図 都道府県別有効求人倍率 全数 <季節調整値>

平成31年 2月 全国平均 1.63 倍

