



ひと、暮らし、みらいのために

厚生労働省 熊本労働局

Press Release

公表日 平成30年10月30日(火)

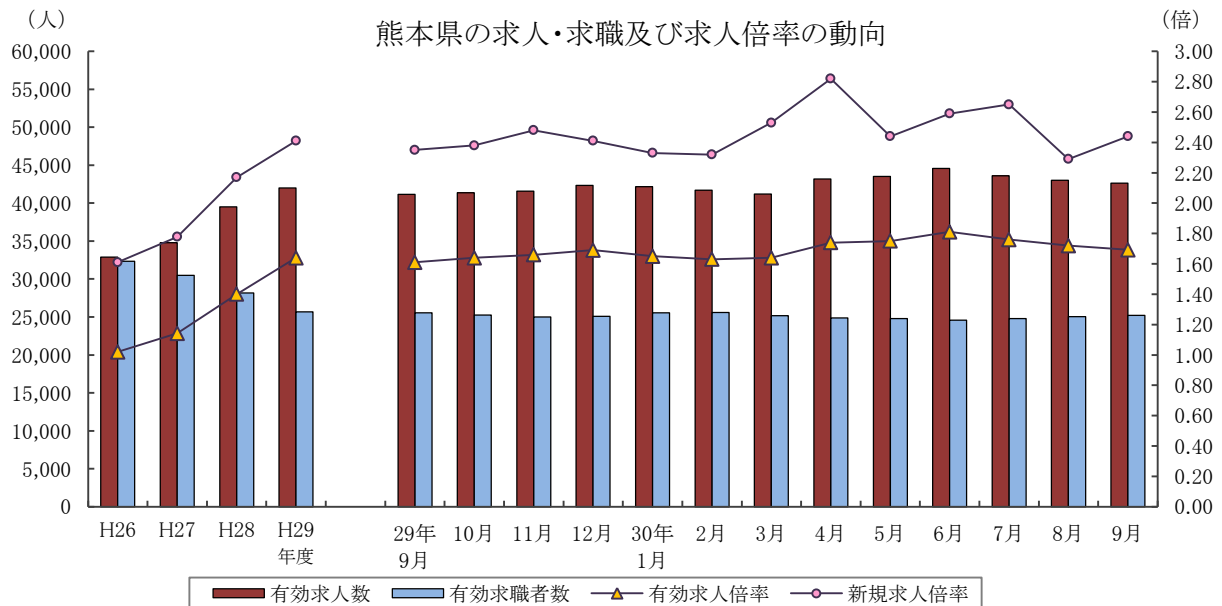
職業安定部 職業安定課

課長 西 邦彦
地方労働市場情報官 甲斐 富美代

TEL:096-211-1703 FAX:096-323-3663

一般職業紹介状況（平成30年9月分）

- ❖ 平成30年9月の有効求人倍率は1.69倍で、前月に比べて0.03ポイント低下。
- ❖ 平成30年9月の新規求人倍率は2.44倍で、前月に比べて0.15ポイント上昇。



	有効求人人数	有効求職者数	有効求人倍率		新規求人倍率		完全失業者率 (%)	完全失業者数 (万人)
	熊本県	熊本県	熊本県	全国	熊本県	全国	全国	全国
26年度	32,888	32,355	1.02	1.11	1.61	1.69	3.5	233
27年度	34,797	30,476	1.14	1.23	1.78	1.86	3.3	218
28年度	39,503	28,154	1.40	1.39	2.17	2.08	3.0	203
29年度	42,009	25,660	1.64	1.54	2.41	2.29	2.7	183
30年 2月	41,692	25,595	1.63	1.58	2.32	2.30	2.5	166
3月	41,215	25,155	1.64	1.59	2.53	2.41	2.5	173
4月	43,170	24,880	1.74	1.59	2.82	2.37	2.5	180
5月	43,517	24,809	1.75	1.60	2.44	2.34	2.2	158
6月	44,575	24,581	1.81	1.62	2.59	2.47	2.4	168
7月	43,594	24,807	1.76	1.63	2.65	2.42	2.5	172
8月	43,030	25,062	1.72	1.63	2.29	2.34	2.4	170
9月	42,647	25,193	1.69	1.64	2.44	2.50	2.3	162

各年度は原数値(平均値)、各月は季節調整値、月次の完全失業者数は原数値
 平成29年12月以前の季節調整値は新季節指数により改訂されている。
 ※ 完全失業者率・失業者数は、「労働力調査」(総務省統計局)より引用

I 労働市場の概況

【平成30年9月の県内の概況】

新規求職申込件数(原数値)は前年同月比8.6%減。2か月連続で減少しました。

新規求人数(同)は同5.1%減。2か月連続で減少しました。主要産業では医療、福祉で増加し、建設業、製造業、運輸業、郵便業、卸売業、小売業、宿泊業、飲食サービス業及びサービス業(他に分類されないもの)で減少しました。

有効求人倍率(季節調整値)は、有効求人数(同)が前月より減少した一方、有効求職者数(同)は前月より増加したことから、前月を下回りました。

○求人倍率の動向

9月の有効求人数(季節調整値)は、前月比0.9%減の42,647人で、3か月連続で減少しました。

一方、有効求職者数(同)は前月比0.5%増の25,193人で、3か月連続で増加しました。

この結果、求職者1人当たりの有効求人数の割合を示す有効求人倍率(季節調整値)は、前月から0.03ポイント低下し1.69倍となり、3か月連続で前月の水準を下回りました。

正社員の有効求人倍率(原数値)は1.14倍で、前年同月より0.10ポイント上回りました。

○求人の動向

新規求人数(原数値)は前年同月比5.1%減の14,206人で、2か月連続の減少となりました。

うち、一般フルタイム求人は同5.5%減の9,128人で6か月ぶりに減少し、一般パートタイム求人は同4.3%減の5,078人で2か月連続で減少しました。

これを主要産業別にみると、医療、福祉(5.6%増)で増加し、建設業(6.3%減)、製造業(11.4%減)、運輸業、郵便業(5.6%減)、卸売業、小売業(6.5%減)、宿泊業、飲食サービス業(9.9%減)及びサービス業(他に分類されないもの)(4.8%減)で減少しました。

○求職の動向

新規求職申込件数(原数値)は、前年同月比8.6%減の5,329人で、2か月連続で減少しました。

うち一般フルタイムは同7.4%減の3,444人で17か月連続の減少、一般パートタイムは同10.8%減の1,885人で7か月ぶりに減少となりました。

新規常用求職者(パートを含む)を在職者か離職者かの態様別にみると、前年同月比で、在職者は10.8%減の1,403人で2か月連続で減少、離職者は6.3%減の3,345人で11か月連続の減少、無業者は15.3%減の569人で4か月連続で減少しました。

また離職者のうち、事業主都合離職者は5.5%増の670人で2か月連続で増加、自己都合退職は9.4%減の2,500人で9か月連続で減少しました。

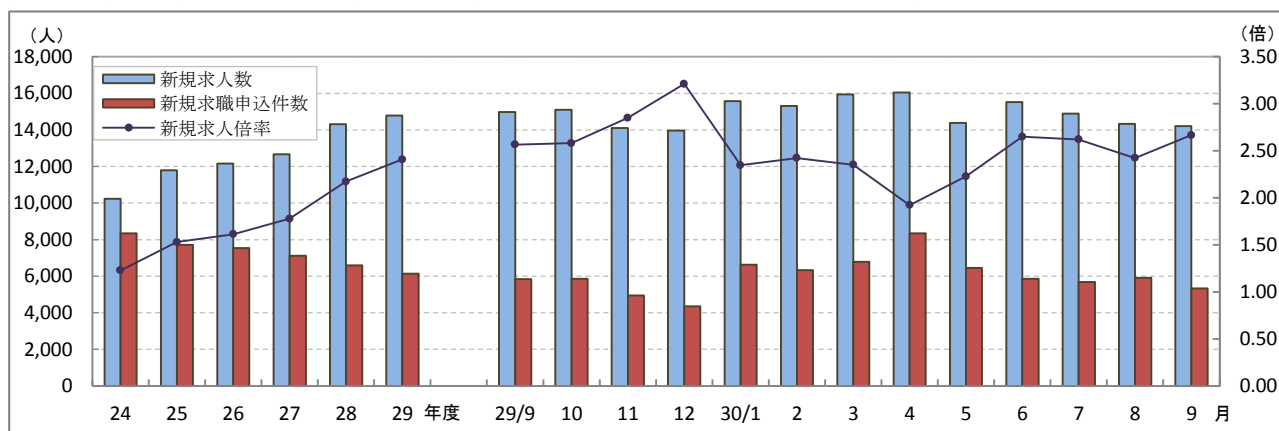
新規常用求職者(パートを含む)全体では、8.5%減の5,317人で11か月連続の減少となりました。

○就職の動向

就職件数は前年同月比14.1%減の2,236人で、14か月連続で減少しました。

新規求職者に対する就職件数の割合(就職率)は42.0%となり、前年同月を2.6ポイント下回りました。

新規求人数・新規求職申込件数及び新規求人倍率の年度別・月別推移(全数)



(注) 文中の正社員有効求人倍率は正社員の月間有効求人数をパートタイムを除く常用の月間有効求職者数で除して算出しているが、パートタイムを除く常用の有効求職者には派遣労働者や契約社員を希望する者も含まれるため、厳密な意味での正社員有効求人倍率より低い値となる。また、産業分類は、平成25年10月改定「日本標準産業分類」に基づくものである。(第5表産業別・規模別新規求人状況も同様である。)

第1表 職業紹介状況 総括

項目		30年 9月	30年 8月	29年 9月	前年同月比 (%・ポイント)	
全 数	① 新規求職申込件数	5,329	5,917	5,833	▲ 8.6	
	② 月間有効求職者数	原数値	25,087	25,601	25,632	▲ 2.1
		季節調整値	25,193	25,062	25,528	(前月比) 0.5
	③ 新規求人数	14,206	14,333	14,970	▲ 5.1	
	④ 月間有効求人数	原数値	41,453	42,195	40,991	1.1
		季節調整値	42,647	43,030	41,175	(前月比)▲ 0.9
	⑤ 紹介件数	5,881	5,820	6,300	▲ 6.7	
	⑥ 就職件数	2,236	2,135	2,604	▲ 14.1	
	⑦ 有効求人倍率	原数値	1.65	1.65	1.60	0.05
		季節調整値	1.69	1.72	1.61	(前月比)▲ 0.02
	⑧ 新規求人倍率	原数値	2.67	2.42	2.57	0.10
	⑨ 充足数	2,195	2,082	2,541	▲ 13.6	
	就職率 (⑥/①×100)	42.0	36.1	44.6	▲ 2.6	
充足率 (⑨/③×100)	15.5	14.5	17.0	▲ 1.5		
一 般 フ ル タ イ ム	① 新規求職申込件数	3,444	3,897	3,720	▲ 7.4	
	② 月間有効求職者数	15,467	15,852	16,250	▲ 4.8	
	③ 新規求人数	9,128	9,629	9,662	▲ 5.5	
	④ 月間有効求人数	27,130	27,547	26,552	2.2	
	⑤ 紹介件数	4,005	4,033	4,241	▲ 5.6	
	⑥ 就職件数	1,398	1,312	1,594	▲ 12.3	
	⑦ 充足数	1,375	1,275	1,559	▲ 11.8	
	就職率 (⑥/①×100)	40.6	33.7	42.8	▲ 2.2	
	充足率 (⑦/③×100)	15.1	13.2	16.1	▲ 1.0	
常 用	① 新規求職申込件数	3,435	3,714	3,704	▲ 7.3	
	② 月間有効求職者数	15,254	15,422	16,071	▲ 5.1	
	③ 新規求人数	7,329	7,687	7,926	▲ 7.5	
	④ 月間有効求人数	22,053	22,522	22,367	▲ 1.4	
	⑤ 就職件数	1,318	1,253	1,512	▲ 12.8	
一 般 パ ー ト タ イ ム	① 新規求職申込件数	1,885	2,020	2,113	▲ 10.8	
	② 月間有効求職者数	9,620	9,749	9,382	2.5	
	③ 新規求人数	5,078	4,704	5,308	▲ 4.3	
	④ 月間有効求人数	14,323	14,648	14,439	▲ 0.8	
	⑤ 就職件数	838	823	1,010	▲ 17.0	
	⑥ 充足数	820	807	982	▲ 16.5	
	就職率 (⑤/①×100)	44.5	40.7	47.8	▲ 3.3	
	充足率 (⑥/③×100)	16.1	17.2	18.5	▲ 2.4	
正 社 員	① 新規求人数	5,753	6,028	5,779	▲ 0.4	
	② 有効求人数	17,328	17,533	16,771	3.3	
	③ 紹介件数	3,102	3,161	3,196	▲ 2.9	
	④ 就職件数	1,067	1,027	1,176	▲ 9.3	
	⑤ 有効求人倍率	1.14	1.14	1.04	0.10	
	⑥ 充足数	1,039	1,005	1,177	▲ 11.7	

※ 常用には常用的パートタイムを含まない。 正社員有効求人倍率(正社員②/常用②)は原数値

第2表 安定所別有効求人倍率の推移 全数 <原数値>

年度	熊本	上益城	八代	菊池	玉名	天草	球磨	宇城	阿蘇	水俣	局計
25年度	0.90	0.71	0.84	1.21	0.83	0.74	0.63	0.86	1.11	0.85	0.90
26年度	0.99	0.81	1.02	1.42	0.87	0.76	0.77	1.06	1.14	0.96	1.02
27年度	1.18	0.84	1.12	1.45	0.97	0.85	0.91	1.21	1.09	1.13	1.14
28年度	1.52	1.19	1.38	1.59	1.16	0.95	1.14	1.63	1.08	1.18	1.40
29年度	1.86	1.73	1.54	1.64	1.28	1.12	1.33	1.69	1.49	1.36	1.64
29年 9月	1.88	1.70	1.57	1.60	1.25	1.05	1.19	1.43	1.45	1.19	1.60
10月	1.99	1.78	1.56	1.71	1.29	1.16	1.32	1.49	1.57	1.43	1.69
11月	2.09	1.94	1.52	1.85	1.37	1.27	1.46	1.58	1.64	1.57	1.79
12月	2.17	2.07	1.57	1.94	1.40	1.41	1.53	1.68	1.85	1.68	1.87
30年 1月	2.02	2.03	1.54	1.84	1.45	1.27	1.49	1.81	1.67	1.62	1.80
2月	1.98	1.83	1.51	1.87	1.42	1.25	1.46	1.74	1.81	1.60	1.76
3月	1.91	1.85	1.58	1.80	1.37	1.22	1.44	1.62	1.68	1.57	1.71
4月	1.84	1.69	1.48	1.71	1.27	1.07	1.25	1.59	1.77	1.46	1.63
5月	1.82	1.63	1.42	1.66	1.22	1.04	1.22	1.53	1.81	1.51	1.59
6月	1.92	1.76	1.28	1.70	1.23	1.10	1.23	1.66	1.77	1.50	1.64
7月	1.91	1.78	1.26	1.68	1.30	1.12	1.39	1.68	1.74	1.30	1.65
8月	1.94	1.73	1.38	1.63	1.24	1.10	1.41	1.64	1.67	1.25	1.65
9月	1.99	1.60	1.41	1.57	1.23	1.11	1.44	1.56	1.71	1.36	1.65

第3表 全国・九州・熊本県雇用情勢指数 全数

年度	完全失業率			有効求人倍率					新規求人倍率			就職率(%)		
	全国	失業者数 (万人)	熊本	全国	九州	熊本	うち一般パート		全国	九州	熊本	全国	九州	熊本
25年度	3.9	256	4.2	0.97	0.78	0.90	1.28	1.20	1.53	1.24	1.53	33.2	36.5	40.0
26年度	3.5	233	3.9	1.11	0.92	1.02	1.41	1.31	1.69	1.40	1.61	33.4	36.8	39.4
27年度	3.3	218	3.5	1.23	1.05	1.14	1.57	1.38	1.86	1.57	1.78	33.5	37.4	40.1
28年度	3.0	203	3.2	1.39	1.24	1.40	1.73	1.50	2.08	1.82	2.17	33.8	38.1	39.2
29年度	2.7	183	3.1	1.54	1.40	1.64	1.80	1.62	2.29	2.02	2.41	33.9	38.1	40.9
29年 9月	2.8	190	2.8	1.53	1.39	1.61	1.79	1.55	2.27	2.00	2.35	34.9	39.0	44.6
10月	2.8	181	2.4	1.55	1.40	1.64	1.80	1.54	2.35	2.06	2.38	35.6	39.5	42.0
11月	2.7	178		1.56	1.42	1.66	1.81	1.56	2.34	2.07	2.48	36.4	41.1	44.5
12月	2.7	174		1.59	1.44	1.69	1.82	1.61	2.38	2.06	2.41	36.9	43.0	47.1
30年 1月	2.4	159	3.0	1.59	1.44	1.65	1.83	1.62	2.34	2.07	2.33	25.1	28.2	28.8
2月	2.5	166		1.58	1.43	1.63	1.81	1.61	2.30	1.98	2.32	31.7	35.1	38.7
3月	2.5	173		1.59	1.42	1.64	1.82	1.65	2.41	2.07	2.53	39.5	45.1	48.6
4月	2.5	180	3.3	1.59	1.45	1.74	1.80	1.65	2.37	2.15	2.82	29.0	32.7	31.5
5月	2.2	158		1.60	1.45	1.75	1.81	1.58	2.34	2.02	2.44	34.4	39.8	42.4
6月	2.4	168		1.62	1.49	1.81	1.82	1.61	2.47	2.19	2.59	37.0	41.4	42.8
7月	2.5	172	—	1.63	1.49	1.76	1.82	1.62	2.42	2.18	2.65	34.9	39.2	41.8
8月	2.4	170		1.63	1.48	1.72	1.83	1.57	2.34	2.01	2.29	31.7	34.6	36.1
9月	2.3	162		1.64	1.48	1.69	1.84	1.53	2.50	2.14	2.44	34.9	37.9	42.0

各年度は原数値(平均値)、各月は季節調整値、月次の失業者数・就職率は原数値
平成29年12月以前の季節調整値は新季節指数により改訂されている。

※ 完全失業者率・失業者数は、「労働力調査」(総務省統計局)より引用

※ 熊本の失業率はモデル推計値(年平均・四半期平均)

第4表 職業紹介状況 全数

	①	②	③	④	⑤	⑥		就職率 (⑥/①× 100) (%・ポイント)	
	新規求職 申込件数	月間有効 求職者数	新規 求人数	月間有効 求人数	紹介件数	就職件数	県外への 就職件数		雇用保険 受給者の 就職件数
25年度平均	7,717	34,989	11,796	31,486	12,079	3,088	293	791	40.0
26年度平均	7,543	32,355	12,161	32,888	10,451	2,971	274	759	39.4
27年度平均	7,124	30,476	12,663	34,797	9,188	2,854	272	736	40.1
28年度平均	6,591	28,154	14,317	39,503	7,381	2,583	252	660	39.2
29年度平均	6,144	25,660	14,790	42,009	6,578	2,513	233	672	40.9
29年 9月	5,833	25,632	14,970	40,991	6,300	2,604	259	681	44.6
10月	5,852	25,001	15,105	42,320	6,156	2,457	272	678	42.0
11月	4,949	23,505	14,105	42,043	5,528	2,203	216	625	44.5
12月	4,351	21,969	13,968	41,160	4,784	2,051	175	550	47.1
30年 1月	6,634	23,060	15,563	41,420	6,451	1,911	172	545	28.8
2月	6,324	24,402	15,317	43,068	7,464	2,446	208	625	38.7
3月	6,782	25,839	15,943	44,269	8,045	3,294	252	768	48.6
4月	8,351	27,181	16,050	44,210	6,333	2,630	234	640	31.5
5月	6,458	27,330	14,384	43,582	6,710	2,737	274	831	42.4
6月	5,858	26,380	15,519	43,300	6,240	2,509	230	773	42.8
7月	5,680	25,688	14,886	42,273	5,589	2,372	210	681	41.8
8月	5,917	25,601	14,333	42,195	5,820	2,135	209	654	36.1
9月	5,329	25,087	14,206	41,453	5,881	2,236	180	680	42.0
前年同月比	▲ 8.6	▲ 2.1	▲ 5.1	1.1	▲ 6.7	▲ 14.1	▲ 30.5	▲ 0.1	▲ 2.6
熊 本	2,106	9,990	6,698	19,852	2,458	700	51	196	33.2
上益城	196	1,085	617	1,734	206	90	3	30	45.9
八 代	480	2,187	1,116	3,075	577	246	17	81	51.3
菊 池	693	3,374	1,721	5,308	778	307	25	94	44.3
玉 名	510	2,478	1,089	3,039	517	254	48	73	49.8
天 草	344	1,511	709	1,673	318	171	5	45	49.7
球 磨	288	1,258	581	1,813	298	140	9	54	48.6
宇 城	424	1,973	1,038	3,081	465	195	13	67	46.0
阿 蘇	136	598	343	1,020	126	65	3	18	47.8
水 俣	152	633	294	858	138	68	6	22	44.7

第5表 産業別・規模別新規求人状況

産業別・規模別	30年9月			30年8月	前年同月	対前年同月比
	一般フル	一般パート				
A・B 農・林・漁業	319	196	123	192	333	▲ 4.2
C 鉱業、採石業、砂利採取業	4	4	0	9	3	33.3
D 建設業	962	920	42	999	1,027	▲ 6.3
E 製造業	1,341	1,023	318	1,542	1,513	▲ 11.4
食料品製造業	295	158	137	330	382	▲ 22.8
飲料・たばこ・飼料製造業	24	16	8	49	19	26.3
繊維工業	53	32	21	66	70	▲ 24.3
木材・木製品製造業	37	27	10	35	32	15.6
家具・装備品製造業	10	9	1	7	9	11.1
パルプ・紙・紙加工品製造業	3	1	2	15	4	▲ 25.0
印刷・同関連業	28	26	2	68	43	▲ 34.9
化学工業	9	8	1	47	18	▲ 50.0
石油製品・石炭製品製造業	8	8	0	1	7	14.3
プラスチック製品製造業	50	33	17	78	62	▲ 19.4
ゴム製品製造業	15	15	0	14	11	36.4
窯業・土石製品製造業	56	52	4	63	82	▲ 31.7
鉄鋼業	11	11	0	9	7	57.1
非鉄金属製造業	8	4	4	1	4	100.0
金属製品製造業	106	99	7	115	92	15.2
はん用機械器具製造業	23	12	11	65	47	▲ 51.1
生産用機械器具製造業	75	66	9	73	64	17.2
業務用機械器具製造業	78	52	26	32	19	310.5
電子部品・デバイス・電子回路製造業	161	149	12	131	162	▲ 0.6
電気機械器具製造業	160	136	24	211	161	▲ 0.6
情報通信機械器具製造業	21	14	7	17	0	—
輸送用機械器具製造業	87	77	10	72	201	▲ 56.7
その他の製造業	23	18	5	43	17	35.3
F 電気・ガス・熱供給・水道業	13	11	2	5	11	18.2
G 情報通信業	273	188	85	186	174	56.9
H 運輸業、郵便業	519	447	72	578	550	▲ 5.6
I 卸売業、小売業	1,675	811	864	1,481	1,791	▲ 6.5
J 金融業、保険業	50	38	12	67	57	▲ 12.3
K 不動産業、物品賃貸業	209	159	50	175	185	13.0
L 学術研究、専門・技術サービス業	216	134	82	280	222	▲ 2.7
M 宿泊業、飲食サービス業	1,100	471	629	879	1,221	▲ 9.9
N 生活関連サービス業、娯楽業	500	296	204	558	667	▲ 25.0
O 教育、学習支援業	160	51	109	125	128	25.0
P 医療、福祉	3,809	2,209	1,600	3,907	3,607	5.6
Q 複合サービス事業	101	68	33	47	341	▲ 70.4
R サービス業(他に分類されないもの)	2,807	2,042	765	3,080	2,947	▲ 4.8
S・T 公務・その他	148	60	88	223	193	▲ 23.3
合 計	14,206	9,128	5,078	14,333	14,970	▲ 5.1
29人以下	9,672	6,148	3,524	9,181	10,297	▲ 6.1
30～99人	3,034	1,966	1,068	3,032	3,130	▲ 3.1
100～299人	1,027	712	315	1,090	1,120	▲ 8.3
300～499人	236	164	72	746	157	50.3
500～999人	220	126	94	253	171	28.7
1,000人以上	17	12	5	31	95	▲ 82.1

主要産業における対前年同月比の推移

		4月	5月	6月	7月	8月	9月
主要産業別	D 建設業	1.7	▲ 11.6	▲ 18.0	3.9	▲ 6.9	▲ 6.3
	E 製造業	12.9	11.4	2.4	8.2	4.8	▲ 11.4
	H 運輸業、郵便業	38.7	▲ 25.2	14.3	26.7	▲ 12.8	▲ 5.6
	I 卸売業、小売業	▲ 11.2	1.4	▲ 4.6	▲ 2.2	▲ 15.6	▲ 6.5
	M 宿泊業、飲食サービス業	0.5	▲ 1.3	▲ 5.1	▲ 12.1	▲ 3.3	▲ 9.9
	P 医療、福祉	14.2	▲ 0.6	10.1	17.0	0.6	5.6
	R サービス業(他に分類されないもの)	5.2	28.1	4.3	16.9	22.7	▲ 4.8
産業別合計(求人合計)		8.9	1.2	0.6	10.5	▲ 2.2	▲ 5.1

第6表 雇用保険適用給付状況 総括

	雇用保険適用状況						雇用保険給付状況			
	一般・高年齢・短期雇用特例						基本手当等			
	適用 事業所	被保 険者	資 格 取 得	資 格 喪 失	うち 事業主 の都合	離職票 交 付	受給資 格決定	初 回 受給者	受給者 実人員	支給総額 (千円)
25年度平均	29,788	450,506	8,067	7,599	562	5,438	2,546	2,108	9,380	1,038,770
26年度平均	29,976	454,241	8,244	7,740	686	5,527	2,580	2,092	8,469	928,566
27年度平均	30,557	462,397	8,299	7,596	465	5,474	2,402	2,000	8,067	895,856
28年度平均	31,244	465,693	8,260	7,623	331	5,566	2,568	2,426	9,188	998,015
29年度平均	32,102	479,186	8,312	7,450	338	5,355	2,226	1,882	7,231	805,376
29年 9月	31,997	478,760	6,884	6,447	219	4,683	2,040	1,638	7,638	832,713
10月	32,076	478,939	7,863	7,607	344	5,319	2,206	1,853	7,410	810,936
11月	32,143	481,520	8,179	5,558	266	3,961	1,810	1,933	6,936	796,496
12月	32,219	483,769	6,160	5,989	203	3,654	1,409	1,303	6,430	657,524
30年 1月	32,270	482,999	6,140	7,011	365	5,212	2,062	980	5,982	747,447
2月	32,330	483,593	6,258	5,658	235	4,088	1,881	1,307	5,294	568,445
3月	32,390	483,450	6,907	7,076	372	5,148	1,971	1,443	5,145	583,202
4月	32,518	479,997	12,879	16,304	742	12,392	3,958	1,733	5,364	579,936
5月	32,624	487,799	15,221	7,414	334	5,067	3,241	3,437	7,153	891,188
6月	32,709	489,712	8,720	6,890	357	5,028	2,151	1,620	6,476	724,508
7月	32,763	489,294	7,268	7,656	686	5,339	2,042	1,855	6,979	773,056
8月	32,823	489,251	6,642	6,581	278	4,813	2,187	1,990	7,174	856,218
9月	32,682	488,918	6,233	6,485	316	4,758	1,844	1,538	6,902	758,319
前月比	▲ 0.4	▲ 0.07	▲ 6.2	▲ 1.5	13.7	▲ 1.1	▲ 15.7	▲ 22.7	▲ 3.8	▲ 11.4
前年同月比	2.1	2.1	▲ 9.5	0.6	44.3	1.6	▲ 9.6	▲ 6.1	▲ 9.6	▲ 8.9
熊 本	13,435	220,780	3,001	3,208	115	2,355	666	628	2,747	307,386
(上益城)	1,558	25,207	344	343	46	260	89	63	320	35,422
八 代	2,711	32,414	423	437	26	306	151	139	586	61,621
菊 池	4,371	73,692	896	937	35	624	274	203	926	101,395
玉 名	2,419	35,598	394	440	21	318	195	141	636	71,425
天 草	2,294	24,426	243	244	15	193	117	86	438	46,650
球 磨	1,710	21,196	234	224	14	182	82	80	335	33,347
宇 城	2,217	30,904	390	380	18	295	164	119	563	60,839
阿 蘇	1,186	13,120	165	133	9	117	57	39	159	18,428
水 俣	781	11,581	143	139	17	108	41	36	182	20,517
運輸支局	-	-	-	-	-	-	8	4	10	1,284

(注) 基本手当等：基本手当基本分(所定日数内) + 高年齢求職者給付
 運輸支局：九州地方運輸局熊本運輸支局三角庁舎にて雇用保険受給手続

第1図 都道府県別有効求人倍率 全数 <季節調整値>

平成30年 9月 全国平均 1.64 倍

