



公表日 平成30年9月28日(金)

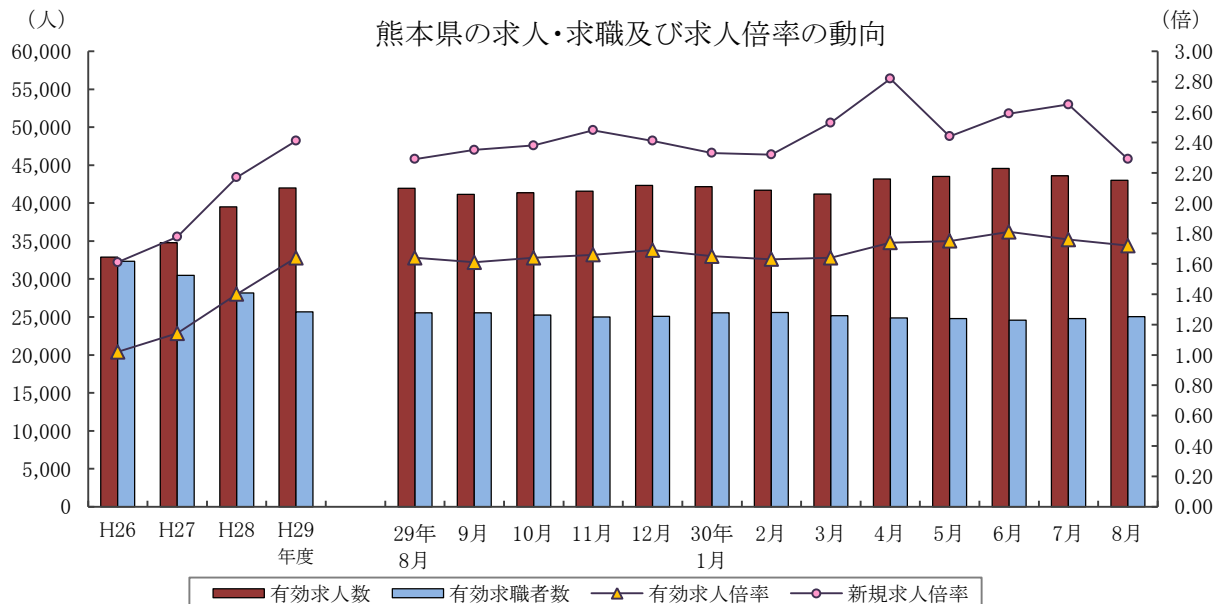
職業安定部 職業安定課

課長 西 邦彦
地方労働市場情報官 甲斐 富美代

TEL:096-211-1703 FAX:096-323-3663

一般職業紹介状況（平成30年8月分）

- ❖ 平成30年8月の有効求人倍率は1.72倍で、前月に比べて0.04ポイント低下。
- ❖ 平成30年8月の新規求人倍率は2.29倍で、前月に比べて0.36ポイント低下。



	有効求人人数	有効求職者数	有効求人倍率		新規求人倍率		完全失業者率 (%)	完全失業者数 (万人)
	熊本県	熊本県	熊本県	全国	熊本県	全国	全国	全国
26年度	32,888	32,355	1.02	1.11	1.61	1.69	3.5	233
27年度	34,797	30,476	1.14	1.23	1.78	1.86	3.3	218
28年度	39,503	28,154	1.40	1.39	2.17	2.08	3.0	203
29年度	42,009	25,660	1.64	1.54	2.41	2.29	2.7	183
30年 1月	42,179	25,548	1.65	1.59	2.33	2.34	2.4	159
2月	41,692	25,595	1.63	1.58	2.32	2.30	2.5	166
3月	41,215	25,155	1.64	1.59	2.53	2.41	2.5	173
4月	43,170	24,880	1.74	1.59	2.82	2.37	2.5	180
5月	43,517	24,809	1.75	1.60	2.44	2.34	2.2	158
6月	44,575	24,581	1.81	1.62	2.59	2.47	2.4	168
7月	43,594	24,807	1.76	1.63	2.65	2.42	2.5	172
8月	43,030	25,062	1.72	1.63	2.29	2.34	2.4	170

各年度は原数値(平均値)、各月は季節調整値、月次の完全失業者数は原数値
平成29年12月以前の季節調整値は新季節指数により改訂されている。
※ 完全失業者率・失業者数は、「労働力調査」(総務省統計局)より引用

I 労働市場の概況

【平成30年8月の県内の概況】

新規求職申込件数(原数値)は前年同月比3.6%減。2か月ぶりに減少しました。
 新規求人数(同)は同2.2%減。5か月ぶりで減少しました。主要産業では製造業、医療、福祉及びサービス業(他に分類されないもの)で増加、建設業、運輸業、郵便業、卸売業、小売業、宿泊業、飲食サービス業で減少しました。
 有効求人倍率(季節調整値)は、有効求人数(同)が前月より減少した一方、有効求職者数(同)は前月より増加したことから、前月を下回りました。

○求人倍率の動向

8月の有効求人数(季節調整値)は、前月比1.3%減の43,030人で、2か月連続で減少しました。
 一方、有効求職者数(同)は前月比1.0%増の25,062人で、2か月連続で増加しました。

この結果、求職者1人当たりの有効求人数の割合を示す有効求人倍率(季節調整値)は、前月から0.04ポイント低下し1.72倍となり、2か月連続で前月の水準を下回りました。

正社員の有効求人倍率(原数値)は1.14倍で、前年同月より0.11ポイント上回りました。

○求人動向

新規求人数(原数値)は前年同月比2.2%減の14,333人で、5か月ぶりで減少となりました。

うち、一般フルタイム求人は同1.2%増の9,629人で5か月連続で増加、一般パートタイム求人は同8.5%減の4,704人で2か月ぶりで減少となりました。

これを主要産業別にみると、製造業(4.8%増)、医療、福祉(0.6%増)及びサービス業(他に分類されないもの)(22.7%増)で増加し、建設業(6.9%減)、運輸業、郵便業(12.8%減)、卸売業、小売業(15.6%減)及び宿泊業、飲食サービス業(3.3%減)で減少しました。

○求職動向

新規求職申込件数(原数値)は、前年同月比3.6%減の5,917人で、2か月ぶりで減少しました。

うち一般フルタイムは同7.6%減の3,897人で16か月連続の減少、一般パートタイムは同5.0%増の2,020人で6か月連続の増加となりました。

新規常用求職者(パートを含む)を在職者か離職者かの態様別にみると、前年同月比で、在職者は4.0%減の1,578人で2か月ぶりに減少、離職者は0.6%減の3,577人で10か月連続の減少、無業者は8.9%減の575人で3か月連続で減少しました。

また離職者のうち、事業主都合離職者は2.3%増の726人で4か月ぶりで増加、自己都合退職は1.1%減の2,679人で8か月連続で減少しました。

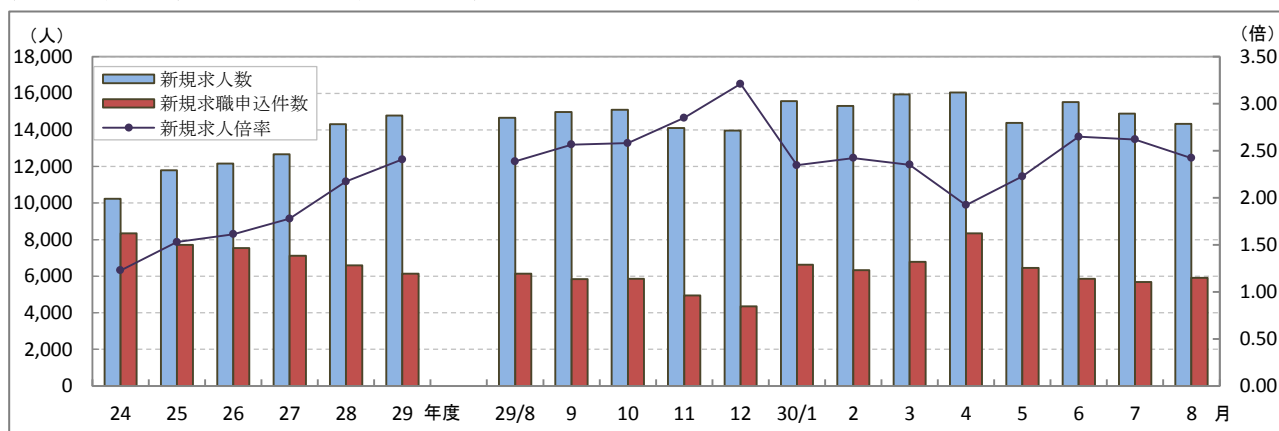
新規常用求職者(パートを含む)全体では、2.5%減の5,730人で10か月連続の減少となりました。

○就職動向

就職件数は前年同月比9.0%減の2,135人で、13か月連続で減少しました。

新規求職者に対する就職件数の割合(就職率)は36.1%となり、前年同月を2.1ポイント下回りました。

新規求人数・新規求職申込件数及び新規求人倍率の年度別・月別推移(全数)



(注) 文中の正社員有効求人倍率は正社員の月間有効求人数をパートタイムを除く常用の月間有効求職者数で除して算出しているが、パートタイムを除く常用の有効求職者には派遣労働者や契約社員を希望する者も含まれるため、厳密な意味での正社員有効求人倍率より低い値となる。また、産業分類は、平成25年10月改定「日本標準産業分類」に基づくものである。(第5表産業別・規模別新規求人状況も同様である。)

第1表 職業紹介状況 総括

項目		30年 8月	30年 7月	29年 8月	前年同月比 (%・ポイント)	
全 数	① 新規求職申込件数	5,917	5,680	6,140	▲ 3.6	
	② 月間有効求職者数	原数値	25,601	25,688	25,997	▲ 1.5
		季節調整値	25,062	24,807	25,529	(前月比) 1.0
	③ 新規求人数	14,333	14,886	14,659	▲ 2.2	
	④ 月間有効求人数	原数値	42,195	42,273	41,123	2.6
		季節調整値	43,030	43,594	41,967	(前月比)▲ 1.3
	⑤ 紹介件数	5,820	5,589	6,497	▲ 10.4	
	⑥ 就職件数	2,135	2,372	2,346	▲ 9.0	
	⑦ 有効求人倍率	原数値	1.65	1.65	1.58	0.07
		季節調整値	1.72	1.76	1.64	(前月比)▲ 0.04
	⑧ 新規求人倍率	原数値	2.42	2.62	2.39	0.03
	⑨ 充足数	2,082	2,345	2,278	▲ 8.6	
	就職率 (⑥/①×100)	36.1	41.8	38.2	▲ 2.1	
充足率 (⑨/③×100)	14.5	15.8	15.5	▲ 1.0		
一 般 フ ル タ イ ム	① 新規求職申込件数	3,897	3,821	4,217	▲ 7.6	
	② 月間有効求職者数	15,852	15,859	16,772	▲ 5.5	
	③ 新規求人数	9,629	9,550	9,518	1.2	
	④ 月間有効求人数	27,547	27,386	26,436	4.2	
	⑤ 紹介件数	4,033	3,905	4,455	▲ 9.5	
	⑥ 就職件数	1,312	1,444	1,536	▲ 14.6	
	⑦ 充足数	1,275	1,461	1,486	▲ 14.2	
	就職率 (⑥/①×100)	33.7	37.8	36.4	▲ 2.7	
	充足率 (⑦/③×100)	13.2	15.3	15.6	▲ 2.4	
常 用	① 新規求職申込件数	3,714	3,517	3,960	▲ 6.2	
	② 月間有効求職者数	15,422	15,364	16,323	▲ 5.5	
	③ 新規求人数	7,687	8,048	8,176	▲ 6.0	
	④ 月間有効求人数	22,522	22,690	22,255	1.2	
	⑤ 就職件数	1,253	1,375	1,431	▲ 12.4	
一 般 パ ー ト タ イ ム	① 新規求職申込件数	2,020	1,859	1,923	5.0	
	② 月間有効求職者数	9,749	9,829	9,225	5.7	
	③ 新規求人数	4,704	5,336	5,141	▲ 8.5	
	④ 月間有効求人数	14,648	14,887	14,687	▲ 0.3	
	⑤ 就職件数	823	928	810	1.6	
	⑥ 充足数	807	884	792	1.9	
	就職率 (⑤/①×100)	40.7	49.9	42.1	▲ 1.4	
	充足率 (⑥/③×100)	17.2	16.6	15.4	1.8	
正 社 員	① 新規求人数	6,028	6,305	6,077	▲ 0.8	
	② 有効求人数	17,533	17,463	16,806	4.3	
	③ 紹介件数	3,161	2,986	3,404	▲ 7.1	
	④ 就職件数	1,027	1,096	1,132	▲ 9.3	
	⑤ 有効求人倍率	1.14	1.14	1.03	0.11	
	⑥ 充足数	1,005	1,118	1,098	▲ 8.5	

※ 常用には常用的パートタイムを含まない。 正社員有効求人倍率(正社員②/常用②)は原数値

第2表 安定所別有効求人倍率の推移 全数 <原数値>

年度	熊本	上益城	八代	菊池	玉名	天草	球磨	宇城	阿蘇	水俣	局計
25年度	0.90	0.71	0.84	1.21	0.83	0.74	0.63	0.86	1.11	0.85	0.90
26年度	0.99	0.81	1.02	1.42	0.87	0.76	0.77	1.06	1.14	0.96	1.02
27年度	1.18	0.84	1.12	1.45	0.97	0.85	0.91	1.21	1.09	1.13	1.14
28年度	1.52	1.19	1.38	1.59	1.16	0.95	1.14	1.63	1.08	1.18	1.40
29年度	1.86	1.73	1.54	1.64	1.28	1.12	1.33	1.69	1.49	1.36	1.64
29年 8月	1.85	1.62	1.66	1.58	1.15	0.93	1.19	1.61	1.42	1.18	1.58
9月	1.88	1.70	1.57	1.60	1.25	1.05	1.19	1.43	1.45	1.19	1.60
10月	1.99	1.78	1.56	1.71	1.29	1.16	1.32	1.49	1.57	1.43	1.69
11月	2.09	1.94	1.52	1.85	1.37	1.27	1.46	1.58	1.64	1.57	1.79
12月	2.17	2.07	1.57	1.94	1.40	1.41	1.53	1.68	1.85	1.68	1.87
30年 1月	2.02	2.03	1.54	1.84	1.45	1.27	1.49	1.81	1.67	1.62	1.80
2月	1.98	1.83	1.51	1.87	1.42	1.25	1.46	1.74	1.81	1.60	1.76
3月	1.91	1.85	1.58	1.80	1.37	1.22	1.44	1.62	1.68	1.57	1.71
4月	1.84	1.69	1.48	1.71	1.27	1.07	1.25	1.59	1.77	1.46	1.63
5月	1.82	1.63	1.42	1.66	1.22	1.04	1.22	1.53	1.81	1.51	1.59
6月	1.92	1.76	1.28	1.70	1.23	1.10	1.23	1.66	1.77	1.50	1.64
7月	1.91	1.78	1.26	1.68	1.30	1.12	1.39	1.68	1.74	1.30	1.65
8月	1.94	1.73	1.38	1.63	1.24	1.10	1.41	1.64	1.67	1.25	1.65

第3表 全国・九州・熊本県雇用情勢指数 全数

年度	完全失業率			有効求人倍率					新規求人倍率			就職率(%)		
	全国	失業者数 (万人)	熊本	全国	九州	熊本	うち一般パート		全国	九州	熊本	全国	九州	熊本
25年度	3.9	256	4.2	0.97	0.78	0.90	1.28	1.20	1.53	1.24	1.53	33.2	36.5	40.0
26年度	3.5	233	3.9	1.11	0.92	1.02	1.41	1.31	1.69	1.40	1.61	33.4	36.8	39.4
27年度	3.3	218	3.5	1.23	1.05	1.14	1.57	1.38	1.86	1.57	1.78	33.5	37.4	40.1
28年度	3.0	203	3.2	1.39	1.24	1.40	1.73	1.50	2.08	1.82	2.17	33.8	38.1	39.2
29年度	2.7	183	3.1	1.54	1.40	1.64	1.80	1.62	2.29	2.02	2.41	33.9	38.1	40.9
29年 8月	2.8	189	2.8	1.52	1.39	1.64	1.79	1.65	2.22	1.94	2.29	32.1	35.7	38.2
9月	2.8	190		1.53	1.39	1.61	1.79	1.55	2.27	2.00	2.35	34.9	39.0	44.6
10月	2.8	181		1.55	1.40	1.64	1.80	1.54	2.35	2.06	2.38	35.6	39.5	42.0
11月	2.7	178	2.4	1.56	1.42	1.66	1.81	1.56	2.34	2.07	2.48	36.4	41.1	44.5
12月	2.7	174		1.59	1.44	1.69	1.82	1.61	2.38	2.06	2.41	36.9	43.0	47.1
30年 1月	2.4	159		1.59	1.44	1.65	1.83	1.62	2.34	2.07	2.33	25.1	28.2	28.8
2月	2.5	166	3.0	1.58	1.43	1.63	1.81	1.61	2.30	1.98	2.32	31.7	35.1	38.7
3月	2.5	173		1.59	1.42	1.64	1.82	1.65	2.41	2.07	2.53	39.5	45.1	48.6
4月	2.5	180		1.59	1.45	1.74	1.80	1.65	2.37	2.15	2.82	29.0	32.7	31.5
5月	2.2	158	3.3	1.60	1.45	1.75	1.81	1.58	2.34	2.02	2.44	34.4	39.8	42.4
6月	2.4	168		1.62	1.49	1.81	1.82	1.61	2.47	2.19	2.59	37.0	41.4	42.8
7月	2.5	172		1.63	1.49	1.76	1.82	1.62	2.42	2.18	2.65	34.9	39.2	41.8
8月	2.4	170		1.63	1.48	1.72	1.83	1.57	2.34	2.01	2.29	31.7	34.6	36.1

各年度は原数値(平均値)、各月は季節調整値、月次の失業者数・就職率は原数値
平成29年12月以前の季節調整値は新季節指数により改訂されている。

※ 完全失業者率・失業者数は、「労働力調査」(総務省統計局)より引用

※ 熊本の失業率はモデル推計値(年平均・四半期平均)

第4表 職業紹介状況 全数

	①	②	③	④	⑤	⑥		就職率 (⑥/①× 100) (%・ポイント)	
	新規求職 申込件数	月間有効 求職者数	新規 求人数	月間有効 求人数	紹介件数	就職件数	県外への 就職件数		雇用保険 受給者の 就職件数
25年度平均	7,717	34,989	11,796	31,486	12,079	3,088	293	791	40.0
26年度平均	7,543	32,355	12,161	32,888	10,451	2,971	274	759	39.4
27年度平均	7,124	30,476	12,663	34,797	9,188	2,854	272	736	40.1
28年度平均	6,591	28,154	14,317	39,503	7,381	2,583	252	660	39.2
29年度平均	6,144	25,660	14,790	42,009	6,578	2,513	233	672	40.9
29年 8月	6,140	25,997	14,659	41,123	6,497	2,346	235	719	38.2
9月	5,833	25,632	14,970	40,991	6,300	2,604	259	681	44.6
10月	5,852	25,001	15,105	42,320	6,156	2,457	272	678	42.0
11月	4,949	23,505	14,105	42,043	5,528	2,203	216	625	44.5
12月	4,351	21,969	13,968	41,160	4,784	2,051	175	550	47.1
30年 1月	6,634	23,060	15,563	41,420	6,451	1,911	172	545	28.8
2月	6,324	24,402	15,317	43,068	7,464	2,446	208	625	38.7
3月	6,782	25,839	15,943	44,269	8,045	3,294	252	768	48.6
4月	8,351	27,181	16,050	44,210	6,333	2,630	234	640	31.5
5月	6,458	27,330	14,384	43,582	6,710	2,737	274	831	42.4
6月	5,858	26,380	15,519	43,300	6,240	2,509	230	773	42.8
7月	5,680	25,688	14,886	42,273	5,589	2,372	210	681	41.8
8月	5,917	25,601	14,333	42,195	5,820	2,135	209	654	36.1
前年同月比	▲ 3.6	▲ 1.5	▲ 2.2	2.6	▲ 10.4	▲ 9.0	▲ 11.1	▲ 9.0	▲ 2.1
熊 本	2,273	10,296	6,901	20,004	2,303	635	65	193	27.9
上益城	238	1,121	538	1,934	238	74	4	25	31.1
八 代	520	2,183	889	3,013	571	280	23	64	53.8
菊 池	748	3,386	2,127	5,505	805	301	16	102	40.2
玉 名	712	2,484	1,050	3,074	587	230	59	66	32.3
天 草	357	1,565	520	1,721	289	154	3	54	43.1
球 磨	310	1,278	664	1,807	268	142	14	53	45.8
宇 城	475	1,989	1,022	3,258	481	190	10	62	40.0
阿 蘇	138	602	361	1,007	135	63	2	12	45.7
水 俣	146	697	261	872	143	66	13	23	45.2

第5表 産業別・規模別新規求人状況

産業別・規模別	30年8月			30年7月	前年同月	対前年同月比
	一般フル	一般パート				
A・B 農・林・漁業	192	128	64	186	273	▲ 29.7
C 鉱業、採石業、砂利採取業	9	8	1	4	12	▲ 25.0
D 建設業	999	950	49	1,034	1,073	▲ 6.9
E 製造業	1,542	1,170	372	1,547	1,472	4.8
食料品製造業	330	185	145	420	366	▲ 9.8
飲料・たばこ・飼料製造業	49	39	10	51	41	19.5
繊維工業	66	43	23	39	43	53.5
木材・木製品製造業	35	32	3	50	42	▲ 16.7
家具・装備品製造業	7	7	0	9	7	0.0
パルプ・紙・紙加工品製造業	15	12	3	13	13	15.4
印刷・同関連業	68	35	33	44	50	36.0
化学工業	47	17	30	28	13	261.5
石油製品・石炭製品製造業	1	0	1	5	2	▲ 50.0
プラスチック製品製造業	78	74	4	40	57	36.8
ゴム製品製造業	14	8	6	0	9	55.6
窯業・土石製品製造業	63	49	14	60	58	8.6
鉄鋼業	9	9	0	7	9	0.0
非鉄金属製造業	1	1	0	5	2	▲ 50.0
金属製品製造業	115	105	10	171	126	▲ 8.7
はん用機械器具製造業	65	58	7	16	62	4.8
生産用機械器具製造業	73	52	21	126	50	46.0
業務用機械器具製造業	32	28	4	3	29	10.3
電子部品・デバイス・電子回路製造業	131	107	24	93	116	12.9
電気機械器具製造業	211	195	16	203	241	▲ 12.4
情報通信機械器具製造業	17	15	2	13	4	325.0
輸送用機械器具製造業	72	68	4	97	103	▲ 30.1
その他の製造業	43	31	12	54	29	48.3
F 電気・ガス・熱供給・水道業	5	5	0	2	7	▲ 28.6
G 情報通信業	186	171	15	340	351	▲ 47.0
H 運輸業、郵便業	578	505	73	646	663	▲ 12.8
I 卸売業、小売業	1,481	790	691	1,631	1,754	▲ 15.6
J 金融業、保険業	67	42	25	82	49	36.7
K 不動産業、物品賃貸業	175	119	56	145	291	▲ 39.9
L 学術研究、専門・技術サービス業	280	189	91	264	341	▲ 17.9
M 宿泊業、飲食サービス業	879	396	483	1,038	909	▲ 3.3
N 生活関連サービス業、娯楽業	558	272	286	663	609	▲ 8.4
O 教育、学習支援業	125	56	69	212	89	40.4
P 医療、福祉	3,907	2,335	1,572	4,148	3,884	0.6
Q 複合サービス事業	47	24	23	150	117	▲ 59.8
R サービス業(他に分類されないもの)	3,080	2,381	699	2,646	2,511	22.7
S・T 公務・その他	223	88	135	148	254	▲ 12.2
合 計	14,333	9,629	4,704	14,886	14,659	▲ 2.2
29人以下	9,181	6,010	3,171	10,195	9,885	▲ 7.1
30～99人	3,032	1,915	1,117	2,979	3,169	▲ 4.3
100～299人	1,090	806	284	1,091	1,024	6.4
300～499人	746	704	42	372	286	160.8
500～999人	253	170	83	198	270	▲ 6.3
1,000人以上	31	24	7	51	25	24.0

主要産業における対前年同月比の推移

		3月	4月	5月	6月	7月	8月
主要産業別	D 建設業	▲ 30.5	1.7	▲ 11.6	▲ 18.0	3.9	▲ 6.9
	E 製造業	▲ 3.5	12.9	11.4	2.4	8.2	4.8
	H 運輸業、郵便業	9.6	38.7	▲ 25.2	14.3	26.7	▲ 12.8
	I 卸売業、小売業	▲ 12.1	▲ 11.2	1.4	▲ 4.6	▲ 2.2	▲ 15.6
	M 宿泊業、飲食サービス業	▲ 12.3	0.5	▲ 1.3	▲ 5.1	▲ 12.1	▲ 3.3
	P 医療、福祉	7.6	14.2	▲ 0.6	10.1	17.0	0.6
	R サービス業(他に分類されないもの)	19.8	5.2	28.1	4.3	16.9	22.7
産業別合計(求人合計)		▲ 2.9	8.9	1.2	0.6	10.5	▲ 2.2

第6表 雇用保険適用給付状況 総括

	雇用保険適用状況						雇用保険給付状況			
	一般・高年齢・短期雇用特例						基本手当等			
	適用 事業所	被保 険者	資 格 取 得	資 格 喪 失	うち 事業主 の都合	離職票 交 付	受給資 格決定	初 回 受給者	受給者 実人員	支給総額 (千円)
25年度平均	29,788	450,506	8,067	7,599	562	5,438	2,546	2,108	9,380	1,038,770
26年度平均	29,976	454,241	8,244	7,740	686	5,527	2,580	2,092	8,469	928,566
27年度平均	30,557	462,397	8,299	7,596	465	5,474	2,402	2,000	8,067	895,856
28年度平均	31,244	465,693	8,260	7,623	331	5,566	2,568	2,426	9,188	998,015
29年度平均	32,102	479,186	8,312	7,450	338	5,355	2,226	1,882	7,231	805,376
29年 8月	32,150	478,315	6,834	6,505	219	4,665	2,019	2,049	8,480	1,053,457
9月	31,997	478,760	6,884	6,447	219	4,683	2,040	1,638	7,638	832,713
10月	32,076	478,939	7,863	7,607	344	5,319	2,206	1,853	7,410	810,936
11月	32,143	481,520	8,179	5,558	266	3,961	1,810	1,933	6,936	796,496
12月	32,219	483,769	6,160	5,989	203	3,654	1,409	1,303	6,430	657,524
30年 1月	32,270	482,999	6,140	7,011	365	5,212	2,062	980	5,982	747,447
2月	32,330	483,593	6,258	5,658	235	4,088	1,881	1,307	5,294	568,445
3月	32,390	483,450	6,907	7,076	372	5,148	1,971	1,443	5,145	583,202
4月	32,518	479,997	12,879	16,304	742	12,392	3,958	1,733	5,364	579,936
5月	32,624	487,799	15,221	7,414	334	5,067	3,241	3,437	7,153	891,188
6月	32,709	489,712	8,720	6,890	357	5,028	2,151	1,620	6,476	724,508
7月	32,763	489,294	7,268	7,656	686	5,339	2,042	1,855	6,979	773,056
8月	32,823	489,251	6,642	6,581	278	4,813	2,187	1,990	7,174	856,218
前月比	0.2	▲ 0.01	▲ 8.6	▲ 14.0	▲ 59.5	▲ 9.9	7.1	7.3	2.8	10.8
前年同月比	2.1	2.3	▲ 2.8	1.2	26.9	3.2	8.3	▲ 2.9	▲ 15.4	▲ 18.7
熊 本	13,542	221,069	3,465	3,301	126	2,385	811	782	2,810	344,522
(上益城)	1,561	25,100	339	327	25	250	112	104	346	38,054
八 代	2,716	32,435	397	450	27	306	214	144	578	67,356
菊 池	4,366	73,847	888	916	32	615	309	259	986	118,592
玉 名	2,433	35,649	419	405	14	310	180	191	670	81,748
天 草	2,293	24,428	232	246	14	186	109	142	473	56,397
球 磨	1,715	21,185	249	231	15	179	129	93	362	40,227
宇 城	2,211	30,875	383	431	18	350	189	166	593	67,357
阿 蘇	1,198	13,086	159	131	2	105	53	53	165	20,124
水 俣	788	11,577	111	143	5	127	77	53	181	20,307
運輸支局	-	-	-	-	-	-	4	3	10	1,529

(注) 基本手当等：基本手当基本分(所定日数内) + 高年齢求職者給付
 運輸支局：九州地方運輸局熊本運輸支局三角庁舎にて雇用保険受給手続

第1図 都道府県別有効求人倍率 全数 <季節調整値>

平成30年 8月 全国平均 1.63 倍

