



ひと、くらし、みらいのために

厚生労働省 熊本労働局

Press Release

公表日 平成30年5月29日(火)

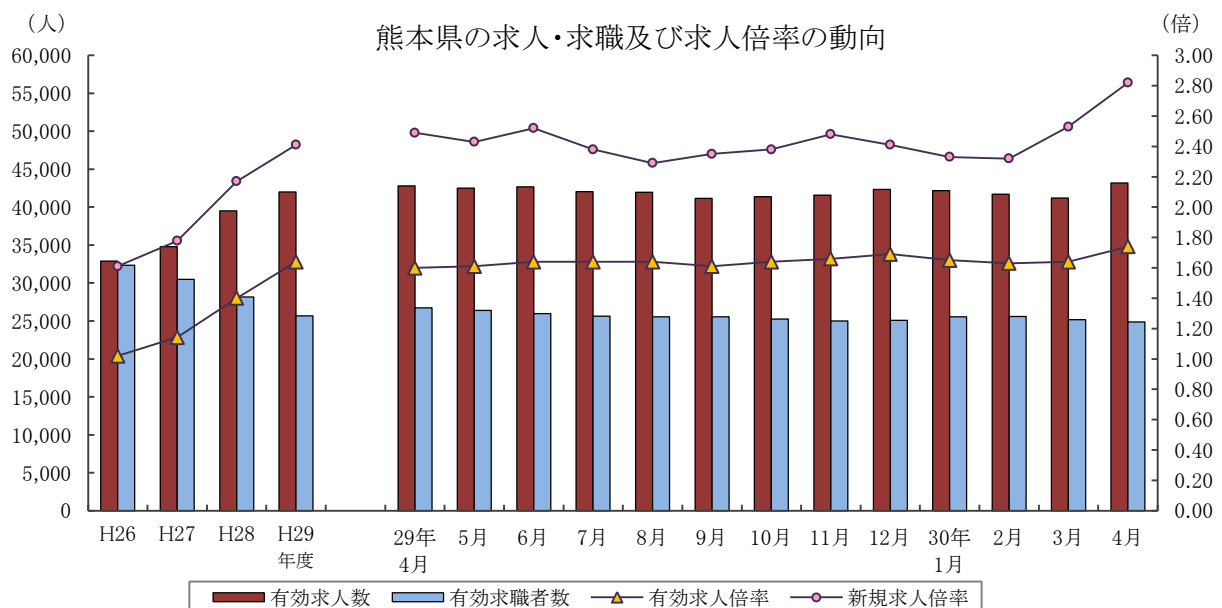
職業安定部 職業安定課

課長 西 邦彦
地方労働市場情報官 甲斐 富美代

TEL:096-211-1703 FAX:096-323-3663

一般職業紹介状況（平成30年4月分）

- ❖ 平成30年4月の有効求人倍率は1.74倍で、前月に比べて0.10ポイント上昇。
- ❖ 平成30年4月の新規求人倍率は2.82倍で、前月に比べて0.29ポイント上昇。



	有効求人人数	有効求職者数	有効求人倍率		新規求人倍率		完全失業率 (%)	完全失業者数 (万人)
	熊本県	熊本県	熊本県	全国	熊本県	全国	全国	全国
26年度	32,888	32,355	1.02	1.11	1.61	1.69	3.5	233
27年度	34,797	30,476	1.14	1.23	1.78	1.86	3.3	218
28年度	39,503	28,154	1.40	1.39	2.17	2.08	3.0	203
29年度	42,009	25,660	1.64	1.54	2.41	2.29	2.7	183
29年 9月	41,175	25,528	1.61	1.53	2.35	2.27	2.8	190
10月	41,362	25,243	1.64	1.55	2.38	2.35	2.8	181
11月	41,595	24,988	1.66	1.56	2.48	2.34	2.7	178
12月	42,351	25,100	1.69	1.59	2.41	2.38	2.7	174
30年 1月	42,179	25,548	1.65	1.59	2.33	2.34	2.4	159
2月	41,692	25,595	1.63	1.58	2.32	2.30	2.5	166
3月	41,215	25,155	1.64	1.59	2.53	2.41	2.5	173
4月	43,170	24,880	1.74	1.59	2.82	2.37	2.5	180

各年度は原数値(平均値)、各月は季節調整値、月次の完全失業者数は原数値
 平成29年12月以前の季節調整値は新季節指数により改訂されている。
 ※ 完全失業者率・失業者数は、「労働力調査」(総務省統計局)より引用

I 労働市場の概況

【平成30年4月の県内の概況】

新規求職申込件数(原数値)は前年同月比1.5%減。6か月連続で減少しました。
 新規求人数(同)は同8.9%増。3か月ぶりで増加しました。主要産業では建設業、製造業、運輸業、郵便業、宿泊業、飲食サービス業、医療、福祉及びサービス業(他に分類されないもの)で増加、卸売業、小売業で減少しました。
 有効求人倍率(季節調整値)は、有効求人数(同)が前月より増加した一方、有効求職者数(同)は前月より減少しましたので、前月を上回りました。

○求人倍率の動向

4月の有効求人数(季節調整値)は、前月比4.7%増の43,170人で、4か月ぶりに増加しました。
 一方、有効求職者数(同)は前月比1.1%減の24,880人で2か月連続で減少しました。
 この結果、求職者1人当たりの有効求人数の割合を示す有効求人倍率(季節調整値)は、前月から0.10ポイント上昇し1.74倍となり、2か月連続で前月の水準を上回りました。
 正社員の有効求人倍率(原数値)は1.07倍で、前年同月より0.14ポイント上回りました。

○求人動向

新規求人数(原数値)は前年同月比8.9%増の16,050人で、3か月ぶりに増加となりました。
 うち、一般フルタイム求人は同10.8%増の10,283人で3か月ぶりに増加、一般パートタイム求人は同5.6%増の5,767人で3か月ぶりに増加となりました。
 これを主要産業別にみると、建設業(1.7%増)、製造業(12.9%増)、運輸業、郵便業(38.7%増)、宿泊業、飲食サービス業(0.5%増)医療、福祉(14.2%増)及びサービス業(他に分類されないもの)(5.2%増)で増加、卸売業、小売業(11.2%減)で減少しました。

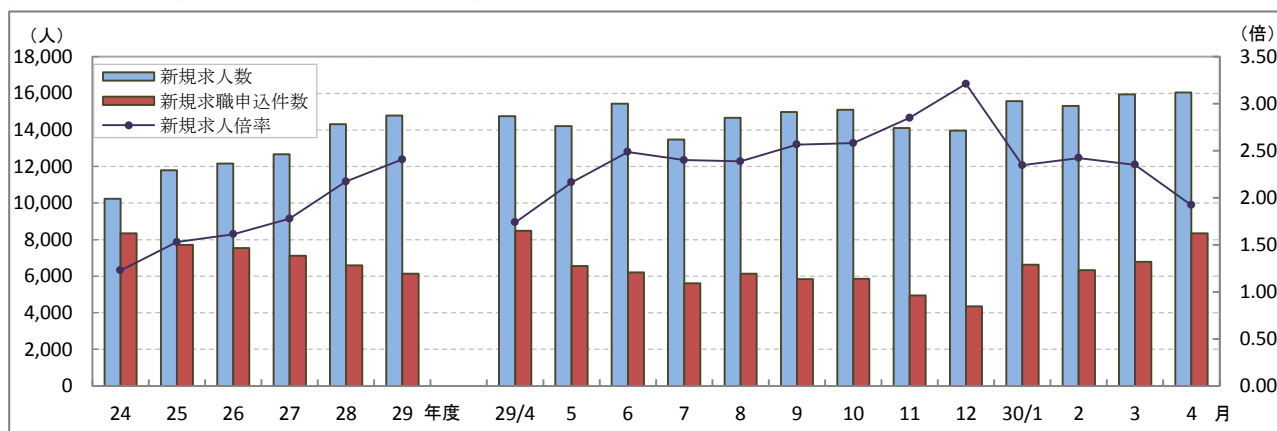
○求職動向

新規求職申込件数(原数値)は、前年同月比1.5%減の8,351人で、6か月連続で減少しました。
 うち一般フルタイムは同4.7%減の4,960人で12か月連続の減少、一般パートタイムは同3.5%増の3,391人で2か月連続の増加となりました。
 新規常用求職者(パートを含む)を在職者か離職者かの態様別にみると、前年同月比で、在職者は5.6%減の1,335人で3か月連続で減少、離職者は0.2%減の6,269人で6か月連続の減少、無業者は5.2%減の727人で5か月連続で減少しました。
 また離職者のうち、事業主都合離職者は10.1%増の2,060人で2か月連続の増加、自己都合退職は3.9%減の3,684人で4か月連続で減少しました。
 新規常用求職者(パートを含む)全体では、1.6%減の8,331人で6か月連続の減少となりました。

○就職動向

就職件数は前年同月比5.6%減の2,630人で、9か月連続で減少しました。
 新規求職者に対する就職件数の割合(就職率)は31.5%となり、前年同月を1.4ポイント下回りました。

新規求人数・新規求職申込件数及び新規求人倍率の年度別・月別推移(全数)



(注) 文中の正社員有効求人倍率は正社員の月間有効求人数をパートタイムを除く常用の月間有効求職者数で除して算出しているが、パートタイムを除く常用の有効求職者には派遣労働者や契約社員を希望する者も含まれるため、厳密な意味での正社員有効求人倍率より低い値となる。また、産業分類は、平成25年10月改定「日本標準産業分類」に基づくものである。(第5表産業別・規模別新規求人状況も同様である。)

第1表 職業紹介状況 総括

項目		30年 4月	30年 3月	29年 4月	前年同月比 (%・ポイント)	
全 数	① 新規求職申込件数	8,351	6,782	8,479	▲ 1.5	
	② 月間有効求職者数	原数値	27,181	25,839	29,147	▲ 6.7
		季節調整値	24,880	25,155	26,711	(前月比)▲ 1.1
	③ 新規求人数	16,050	15,943	14,744	8.9	
	④ 月間有効求人数	原数値	44,210	44,269	43,642	1.3
		季節調整値	43,170	41,215	42,814	(前月比) 4.7
	⑤ 紹介件数	6,333	8,045	7,276	▲ 13.0	
	⑥ 就職件数	2,630	3,294	2,787	▲ 5.6	
	⑦ 有効求人倍率	原数値	1.63	1.71	1.50	0.13
		季節調整値	1.74	1.64	1.60	(前月比) 0.10
	⑧ 新規求人倍率	原数値	1.92	2.35	1.74	0.18
	⑨ 充足数	2,610	3,277	2,749	▲ 5.1	
	就職率 (⑥/①×100)	31.5	48.6	32.9	▲ 1.4	
充足率 (⑨/③×100)	16.3	20.6	18.6	▲ 2.3		
一 般 フ ル タ イ ム	① 新規求職申込件数	4,960	4,384	5,203	▲ 4.7	
	② 月間有効求職者数	16,711	16,387	18,456	▲ 9.5	
	③ 新規求人数	10,283	9,787	9,281	10.8	
	④ 月間有効求人数	28,030	27,992	26,981	3.9	
	⑤ 紹介件数	4,196	5,310	4,862	▲ 13.7	
	⑥ 就職件数	1,599	1,875	1,625	▲ 1.6	
	⑦ 充足数	1,592	1,876	1,601	▲ 0.6	
	就職率 (⑥/①×100)	32.2	42.8	31.2	1.0	
	充足率 (⑦/③×100)	15.5	19.2	17.3	▲ 1.8	
常 用	① 新規求職申込件数	4,947	4,377	5,192	▲ 4.7	
	② 月間有効求職者数	16,655	16,330	18,408	▲ 9.5	
	③ 新規求人数	8,326	7,763	7,996	4.1	
	④ 月間有効求人数	22,812	22,907	22,711	0.4	
	⑤ 就職件数	1,514	1,745	1,528	▲ 0.9	
一 般 パ ー ト タ イ ム	① 新規求職申込件数	3,391	2,398	3,276	3.5	
	② 月間有効求職者数	10,470	9,452	10,691	▲ 2.1	
	③ 新規求人数	5,767	6,156	5,463	5.6	
	④ 月間有効求人数	16,180	16,277	16,661	▲ 2.9	
	⑤ 就職件数	1,031	1,419	1,162	▲ 11.3	
	⑥ 充足数	1,018	1,401	1,148	▲ 11.3	
	就職率 (⑤/①×100)	30.4	59.2	35.5	▲ 5.1	
	充足率 (⑥/③×100)	17.7	22.8	21.0	▲ 3.3	
正 社 員	① 新規求人数	6,520	6,032	5,978	9.1	
	② 有効求人数	17,874	17,843	17,160	4.2	
	③ 紹介件数	3,149	3,960	3,607	▲ 12.7	
	④ 就職件数	1,198	1,331	1,183	1.3	
	⑤ 有効求人倍率	1.07	1.09	0.93	0.14	
	⑥ 充足数	1,199	1,346	1,165	2.9	

※ 常用には常用的パートタイムを含まない。 正社員有効求人倍率(正社員②/常用②)は原数値

第2表 安定所別有効求人倍率の推移 全数 <原数値>

年度	熊本	上益城	八代	菊池	玉名	天草	球磨	宇城	阿蘇	水俣	局計
25年度	0.90	0.71	0.84	1.21	0.83	0.74	0.63	0.86	1.11	0.85	0.90
26年度	0.99	0.81	1.02	1.42	0.87	0.76	0.77	1.06	1.14	0.96	1.02
27年度	1.18	0.84	1.12	1.45	0.97	0.85	0.91	1.21	1.09	1.13	1.14
28年度	1.52	1.19	1.38	1.59	1.16	0.95	1.14	1.63	1.08	1.18	1.40
29年度	1.86	1.73	1.54	1.64	1.28	1.12	1.33	1.69	1.49	1.36	1.64
29年 4月	1.61	1.50	1.51	1.51	1.23	1.07	1.36	1.79	1.18	1.20	1.50
5月	1.59	1.51	1.59	1.31	1.15	1.02	1.24	1.82	1.30	1.20	1.46
6月	1.65	1.46	1.42	1.39	1.17	0.99	1.20	1.89	1.29	1.27	1.48
7月	1.77	1.61	1.44	1.46	1.17	0.95	1.17	1.74	1.37	1.16	1.53
8月	1.85	1.62	1.66	1.58	1.15	0.93	1.19	1.61	1.42	1.18	1.58
9月	1.88	1.70	1.57	1.60	1.25	1.05	1.19	1.43	1.45	1.19	1.60
10月	1.99	1.78	1.56	1.71	1.29	1.16	1.32	1.49	1.57	1.43	1.69
11月	2.09	1.94	1.52	1.85	1.37	1.27	1.46	1.58	1.64	1.57	1.79
12月	2.17	2.07	1.57	1.94	1.40	1.41	1.53	1.68	1.85	1.68	1.87
30年 1月	2.02	2.03	1.54	1.84	1.45	1.27	1.49	1.81	1.67	1.62	1.80
2月	1.98	1.83	1.51	1.87	1.42	1.25	1.46	1.74	1.81	1.60	1.76
3月	1.91	1.85	1.58	1.80	1.37	1.22	1.44	1.62	1.68	1.57	1.71
4月	1.84	1.69	1.48	1.71	1.27	1.07	1.25	1.59	1.77	1.46	1.63

第3表 全国・九州・熊本県雇用情勢指数 全数

年度	完全失業率			有効求人倍率					新規求人倍率			就職率(%)		
	全国	失業者数 (万人)	熊本	全国	九州	熊本	うち一般パート		全国	九州	熊本	全国	九州	熊本
25年度	3.9	256	4.2	0.97	0.78	0.90	1.28	1.20	1.53	1.24	1.53	33.2	36.5	40.0
26年度	3.5	233	3.9	1.11	0.92	1.02	1.41	1.31	1.69	1.40	1.61	33.4	36.8	39.4
27年度	3.3	218	3.5	1.23	1.05	1.14	1.57	1.38	1.86	1.57	1.78	33.5	37.4	40.1
28年度	3.0	203	3.2	1.39	1.24	1.40	1.73	1.50	2.08	1.82	2.17	33.8	38.1	39.2
29年度	2.7	183	3.1	1.54	1.40	1.64	1.80	1.62	2.29	2.02	2.41	33.9	38.1	40.9
29年 4月	2.8	197	3.7	1.47	1.34	1.60	1.77	1.67	2.17	1.96	2.49	29.6	33.0	32.9
5月	3.0	210		1.49	1.35	1.61	1.78	1.63	2.28	1.98	2.43	34.6	39.5	42.2
6月	2.8	192	2.9	1.50	1.37	1.64	1.79	1.64	2.24	2.00	2.52	37.1	42.4	46.0
7月	2.8	191		1.51	1.38	1.64	1.79	1.68	2.26	2.01	2.38	35.7	39.7	43.3
8月	2.8	189	2.5	1.52	1.39	1.64	1.79	1.65	2.22	1.94	2.29	32.1	35.7	38.2
9月	2.8	190		1.53	1.39	1.61	1.79	1.55	2.27	2.00	2.35	34.9	39.0	44.6
10月	2.8	181	3.0	1.55	1.40	1.64	1.80	1.54	2.35	2.06	2.38	35.6	39.5	42.0
11月	2.7	178		1.56	1.42	1.66	1.81	1.56	2.34	2.07	2.48	36.4	41.1	44.5
12月	2.7	174	3.0	1.59	1.44	1.69	1.82	1.61	2.38	2.06	2.41	36.9	43.0	47.1
30年 1月	2.4	159		1.59	1.44	1.65	1.83	1.62	2.34	2.07	2.33	25.1	28.2	28.8
2月	2.5	166	3.0	1.58	1.43	1.63	1.81	1.61	2.30	1.98	2.32	31.7	35.1	38.7
3月	2.5	173		1.59	1.42	1.64	1.82	1.65	2.41	2.07	2.53	39.5	45.1	48.6
4月	2.5	180		1.59	1.45	1.74	1.80	1.65	2.37	2.15	2.82	29.0	32.7	31.5

各年度は原数値(平均値)、各月は季節調整値、月次の失業者数・就職率は原数値
平成29年12月以前の季節調整値は新季節指数により改訂されている。

※ 完全失業者率・失業者数は、「労働力調査」(総務省統計局)より引用

※ 熊本の失業率はモデル推計値(年平均)

第4表 職業紹介状況 全数

	①	②	③	④	⑤	⑥		就職率 (⑥/①× 100) (%・ポイント)	
	新規求職 申込件数	月間有効 求職者数	新規 求人数	月間有効 求人数	紹介件数	就職件数	県外への 就職件数		雇用保険 受給者の 就職件数
25年度平均	7,717	34,989	11,796	31,486	12,079	3,088	293	791	40.0
26年度平均	7,543	32,355	12,161	32,888	10,451	2,971	274	759	39.4
27年度平均	7,124	30,476	12,663	34,797	9,188	2,854	272	736	40.1
28年度平均	6,591	28,154	14,317	39,503	7,381	2,583	252	660	39.2
29年度平均	6,144	25,660	14,790	42,009	6,578	2,513	233	672	40.9
29年 4月	8,479	29,147	14,744	43,642	7,276	2,787	250	582	32.9
5月	6,566	28,831	14,212	42,079	7,075	2,771	226	748	42.2
6月	6,202	28,177	15,429	41,727	7,263	2,854	296	885	46.0
7月	5,610	26,365	13,469	40,261	6,099	2,427	240	659	43.3
8月	6,140	25,997	14,659	41,123	6,497	2,346	235	719	38.2
9月	5,833	25,632	14,970	40,991	6,300	2,604	259	681	44.6
10月	5,852	25,001	15,105	42,320	6,156	2,457	272	678	42.0
11月	4,949	23,505	14,105	42,043	5,528	2,203	216	625	44.5
12月	4,351	21,969	13,968	41,160	4,784	2,051	175	550	47.1
30年 1月	6,634	23,060	15,563	41,420	6,451	1,911	172	545	28.8
2月	6,324	24,402	15,317	43,068	7,464	2,446	208	625	38.7
3月	6,782	25,839	15,943	44,269	8,045	3,294	252	768	48.6
4月	8,351	27,181	16,050	44,210	6,333	2,630	234	640	31.5
前年同月比	▲ 1.5	▲ 6.7	8.9	1.3	▲ 13.0	▲ 5.6	▲ 6.4	10.0	▲ 1.4
熊本	3,322	11,182	7,621	20,585	2,529	819	64	172	24.7
上益城	354	1,160	723	1,962	190	94	3	26	26.6
八代	709	2,290	1,345	3,399	646	256	13	61	36.1
菊池	999	3,542	1,935	6,058	815	338	25	79	33.8
玉名	758	2,476	1,118	3,147	593	286	76	65	37.7
天草	635	1,685	586	1,807	393	223	7	58	35.1
球磨	497	1,416	578	1,766	375	211	15	64	42.5
宇城	648	2,074	1,318	3,300	508	240	15	76	37.0
阿蘇	222	670	450	1,183	138	78	5	22	35.1
水俣	207	686	376	1,003	146	85	11	17	41.1

第5表 産業別・規模別新規求人状況

産業別・規模別	30年4月			30年3月	前年同月	対前年同月比
	一般フル	一般パート				
A・B 農・林・漁業	204	110	94	259	233	▲ 12.4
C 鉱業、採石業、砂利採取業	6	6	0	5	3	100.0
D 建設業	1,186	1,139	47	958	1,166	1.7
E 製造業	1,594	1,122	472	1,562	1,412	12.9
食料品製造業	300	143	157	350	362	▲ 17.1
飲料・たばこ・飼料製造業	37	24	13	32	29	27.6
繊維工業	60	31	29	46	56	7.1
木材・木製品製造業	54	42	12	43	36	50.0
家具・装備品製造業	5	5	0	15	11	▲ 54.5
パルプ・紙・紙加工品製造業	4	4	0	12	17	▲ 76.5
印刷・同関連業	45	33	12	39	29	55.2
化学工業	26	13	13	15	13	100.0
石油製品・石炭製品製造業	8	8	0	13	4	100.0
プラスチック製品製造業	43	31	12	65	64	▲ 32.8
ゴム製品製造業	7	7	0	9	12	▲ 41.7
窯業・土石製品製造業	39	31	8	54	28	39.3
鉄鋼業	16	14	2	8	8	100.0
非鉄金属製造業	4	4	0	0	3	33.3
金属製品製造業	155	127	28	106	127	22.0
はん用機械器具製造業	38	31	7	58	32	18.8
生産用機械器具製造業	125	102	23	84	99	26.3
業務用機械器具製造業	4	3	1	53	2	100.0
電子部品・デバイス・電子回路製造業	167	139	28	194	112	49.1
電気機械器具製造業	255	200	55	176	232	9.9
情報通信機械器具製造業	37	19	18	15	26	42.3
輸送用機械器具製造業	111	79	32	150	97	14.4
その他の製造業	54	32	22	25	13	315.4
F 電気・ガス・熱供給・水道業	8	8	0	8	7	14.3
G 情報通信業	273	252	21	203	259	5.4
H 運輸業、郵便業	742	613	129	592	535	38.7
I 卸売業、小売業	1,766	930	836	1,725	1,988	▲ 11.2
J 金融業、保険業	65	52	13	88	96	▲ 32.3
K 不動産業、物品賃貸業	135	106	29	163	117	15.4
L 学術研究、専門・技術サービス業	283	186	97	181	226	25.2
M 宿泊業、飲食サービス業	1,286	458	828	1,331	1,280	0.5
N 生活関連サービス業、娯楽業	664	370	294	698	560	18.6
O 教育、学習支援業	194	66	128	370	136	42.6
P 医療、福祉	4,194	2,475	1,719	4,231	3,673	14.2
Q 複合サービス事業	360	338	22	175	97	271.1
R サービス業(他に分類されないもの)	2,910	1,989	921	3,026	2,767	5.2
S・T 公務・その他	180	63	117	368	189	▲ 4.8
合 計	16,050	10,283	5,767	15,943	14,744	8.9
29人以下	10,805	6,900	3,905	11,167	10,366	4.2
30～99人	3,455	2,161	1,294	3,202	2,883	19.8
100～299人	1,192	828	364	1,070	1,062	12.2
300～499人	334	229	105	253	200	67.0
500～999人	188	119	69	175	195	▲ 3.6
1,000人以上	76	46	30	76	38	100.0

主要産業における対前年同月比の推移

		11月	12月	30年1月	2月	3月	4月
主 要 産 業 別	D 建設業	▲ 10.6	▲ 7.5	▲ 2.8	▲ 16.1	▲ 30.5	1.7
	E 製造業	5.1	2.8	14.4	▲ 6.6	▲ 3.5	12.9
	H 運輸業、郵便業	▲ 4.9	15.6	21.3	▲ 0.7	9.6	38.7
	I 卸売業、小売業	3.5	▲ 16.8	▲ 7.3	▲ 2.8	▲ 12.1	▲ 11.2
	M 宿泊業、飲食サービス業	▲ 23.0	0.7	▲ 11.1	▲ 24.7	▲ 12.3	0.5
	P 医療、福祉	0.4	11.7	6.4	▲ 2.7	7.6	14.2
	R サービス業(他に分類されないもの)	▲ 0.04	17.4	▲ 10.9	2.9	19.8	5.2
産業別合計(求人合計)		▲ 1.6	3.6	1.4	▲ 7.1	▲ 2.9	8.9

第6表 雇用保険適用給付状況 総括

	雇用保険適用状況						雇用保険給付状況			
	一般・高年齢・短期雇用特例						基本手当等			
	適用 事業所	被保 険者	資 格 取 得	資 格 喪 失	うち 事業主 の都合	離職票 交 付	受給資 格決定	初 回 受給者	受給者 実人員	支給総額 (千円)
25年度平均	29,788	450,506	8,067	7,599	562	5,438	2,546	2,108	9,380	1,038,770
26年度平均	29,976	454,241	8,244	7,740	686	5,527	2,580	2,092	8,469	928,566
27年度平均	30,557	462,397	8,299	7,596	465	5,474	2,402	2,000	8,067	895,856
28年度平均	31,244	465,693	8,260	7,623	331	5,566	2,568	2,426	9,188	998,015
29年度平均	32,102	479,186	8,312	7,450	338	5,355	2,226	1,882	7,231	805,376
29年 4月	31,749	467,299	12,116	16,093	828	12,498	3,796	2,113	7,151	747,501
5月	31,873	475,725	15,725	7,285	336	4,994	3,404	3,515	8,897	984,039
6月	31,972	477,797	9,416	7,333	330	5,158	2,187	2,649	8,883	991,869
7月	32,054	478,061	7,267	6,842	337	4,882	1,921	1,803	8,520	890,883
8月	32,150	478,315	6,834	6,505	219	4,665	2,019	2,049	8,480	1,053,457
9月	31,997	478,760	6,884	6,447	219	4,683	2,040	1,638	7,638	832,713
10月	32,076	478,939	7,863	7,607	344	5,319	2,206	1,853	7,410	810,936
11月	32,143	481,520	8,179	5,558	266	3,961	1,810	1,933	6,936	796,496
12月	32,219	483,769	6,160	5,989	203	3,654	1,409	1,303	6,430	657,524
30年 1月	32,270	482,999	6,140	7,011	365	5,212	2,062	980	5,982	747,447
2月	32,330	483,593	6,258	5,658	235	4,088	1,881	1,307	5,294	568,445
3月	32,390	483,450	6,907	7,076	372	5,148	1,971	1,443	5,145	583,202
4月	32,518	479,997	12,879	16,304	742	12,392	3,958	1,733	5,364	579,936
前年同月比	2.4	2.7	6.3	1.3	▲ 10.4	▲ 0.8	4.3	▲ 18.0	▲ 25.0	▲ 22.4
熊 本	13,365	214,605	5,793	8,387	345	6,184	1,497	643	2,061	231,995
(上益城)	1,547	24,762	736	798	40	608	177	87	240	25,120
八 代	2,711	32,284	824	1,026	70	759	340	151	425	42,822
菊 池	4,320	72,672	2,076	2,019	99	1,473	488	238	795	89,153
玉 名	2,424	35,507	895	1,043	79	817	362	172	497	53,400
天 草	2,281	24,109	534	811	26	705	321	106	335	31,715
球 磨	1,706	21,031	524	679	39	573	250	104	317	31,049
宇 城	2,189	30,659	831	906	31	736	327	144	423	44,784
阿 蘇	1,182	12,795	293	355	5	296	104	38	127	12,854
水 俣	793	11,573	373	280	8	241	87	45	136	15,596
運輸支局	-	-	-	-	-	-	5	5	8	1,444

(注) 基本手当等：基本手当基本分(所定日数内) + 高年齢求職者給付
 運輸支局：九州地方運輸局熊本運輸支局三角庁舎にて雇用保険受給手続

第1図 都道府県別有効求人倍率 全数 <季節調整値>

平成30年 4月 全国平均 1.59 倍

