



ひと、くらし、みらいのために

厚生労働省 熊本労働局

Press Release

公表日 平成30年3月30日(金)

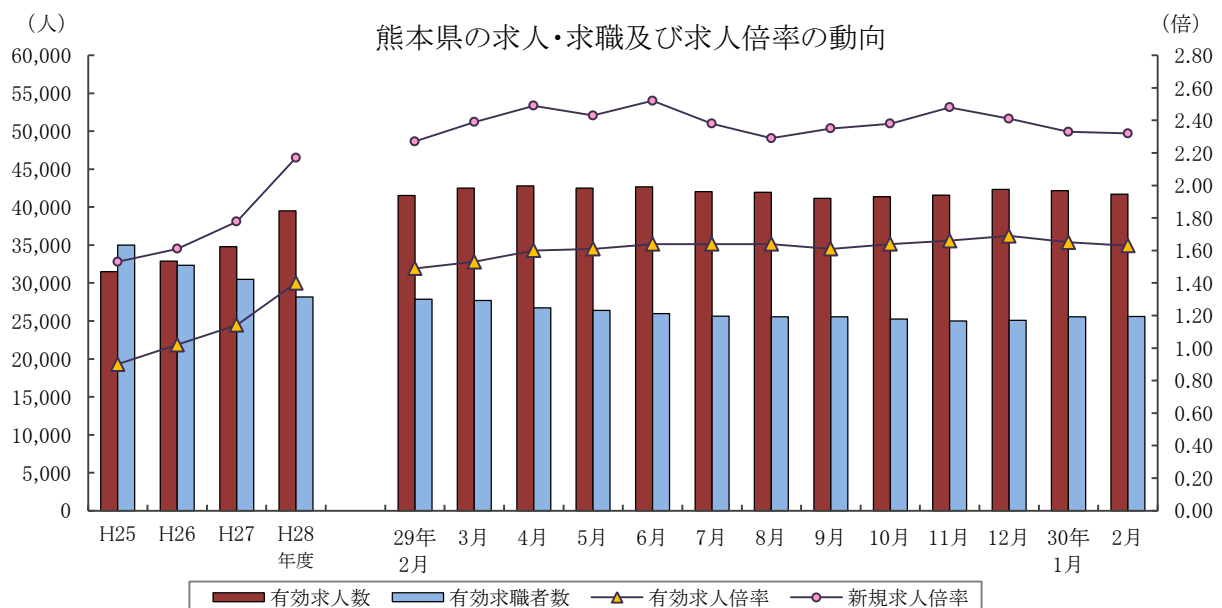
職業安定部 職業安定課

課長 西 邦彦  
地方労働市場情報官 古川 雅晴

TEL:096-211-1703 FAX:096-323-3663

### 一般職業紹介状況（平成30年2月分）

- ❖ 平成30年2月の有効求人倍率は1.63倍で、前月に比べて0.02ポイント低下。
- ❖ 平成30年2月の新規求人倍率は2.32倍で、前月に比べて0.01ポイント低下。



	有効求人人数		有効求職者数		有効求人倍率		新規求人倍率		完全失業者率 (%)	完全失業者数 (万人)
	熊本県	熊本県	熊本県	全国	熊本県	全国	全国	全国	全国	
25年度	31,486	34,989	0.90	0.97	1.53	1.53	3.9	256		
26年度	32,888	32,355	1.02	1.11	1.61	1.69	3.5	233		
27年度	34,797	30,476	1.14	1.23	1.78	1.86	3.3	218		
28年度	39,503	28,154	1.40	1.39	2.17	2.08	3.0	203		
29年 7月	42,032	25,633	1.64	1.51	2.38	2.26	2.8	191		
8月	41,967	25,529	1.64	1.52	2.29	2.22	2.8	189		
9月	41,175	25,528	1.61	1.53	2.35	2.27	2.8	190		
10月	41,362	25,243	1.64	1.55	2.38	2.35	2.8	181		
11月	41,595	24,988	1.66	1.56	2.48	2.34	2.7	178		
12月	42,351	25,100	1.69	1.59	2.41	2.38	2.7	174		
30年 1月	42,179	25,548	1.65	1.59	2.33	2.34	2.4	159		
2月	41,692	25,595	1.63	1.58	2.32	2.30	2.5	166		

各年度は原数値(平均値)、各月は季節調整値、月次の完全失業者数は原数値  
 平成29年12月以前の季節調整値は新季節指数により改訂されている。  
 ※ 完全失業者率・失業者数は、「労働力調査」(総務省統計局)より引用

# I 労働市場の概況

## 【平成30年2月の県内の概況】

新規求職申込件数(原数値)は前年同月比9.4%減。4か月連続で減少しました。  
 新規求人数(同)は同7.1%減。3か月ぶりに減少しました。主要産業では、サービス業(他に分類されないもの)で増加、宿泊業・飲食サービス業、建設業、製造業、卸売業・小売業、医療・福祉及び運輸業・郵便業で減少しました。  
 有効求人倍率(季節調整値)は、有効求人数(同)が前月より減少した一方で有効求職者数(同)が前月より増加したため、前月を下回りました。

### ○求人倍率の動向

2月の有効求人数(季節調整値)は、前月比1.2%減の41,692人で、2か月連続で減少しました。  
 一方、有効求職者数(同)は前月比0.2%増の25,595人で3か月連続で増加しました。  
 この結果、求職者1人当たりの有効求人数の割合を示す有効求人倍率(季節調整値)は、前月から0.02ポイント低下し1.63倍となり、2か月連続で前月の水準を下回りました。  
 正社員の有効求人倍率(原数値)は1.14倍で、前年同月より0.17ポイント上回りました。

### ○求人動向

新規求人数(原数値)は前年同月比7.1%減の15,317人で、3か月ぶりの減少となりました。  
 うち、一般フルタイム求人は同2.0%減の9,539人で5か月ぶりの減少、一般パートタイム求人は同14.5%減の5,778人で3か月ぶりの減少となりました。  
 これを主要産業別にみると、サービス業(他に分類されないもの)(2.9%増)で増加、宿泊業・飲食サービス業(24.7%減)、建設業(16.1%減)、製造業(6.6%減)、卸売業・小売業(2.8%減)、医療・福祉(2.7%減)及び運輸業・郵便業(0.7%減)で減少しました。

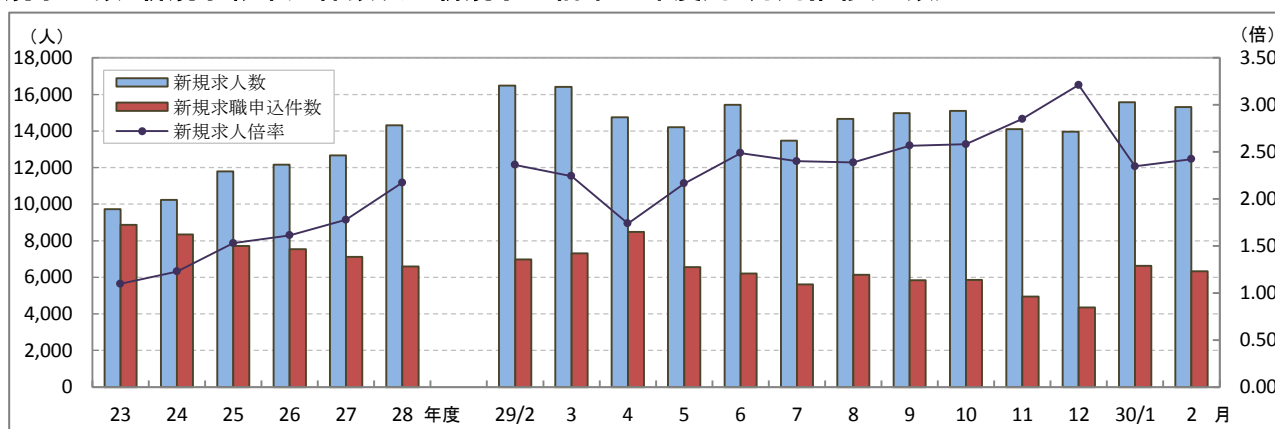
### ○求職動向

新規求職申込件数(原数値)は、前年同月比9.4%減の6,324人で、4か月連続で減少しました。  
 うち一般フルタイムは同11.9%減の4,144人で10か月連続の減少、一般パートタイムは同4.3%減の2,180人で4か月連続の減少となりました。  
 新規常用求職者(パートを含む)を在職者か離職者かの態様別にみると、前年同月比で、在職者は14.3%減の2,222人で2か月ぶりに減少、離職者は7.2%減の3,440人で4か月連続の減少、無業者は4.9%減の618人で3か月連続で減少しました。  
 また離職者のうち、事業主都合離職者は14.1%減の693人で18か月連続の減少、自己都合退職は4.5%減の2,561人で2か月連続で減少しました。  
 新規常用求職者(パートを含む)全体では、9.7%減の6,280人で4か月連続の減少となりました。

### ○就職動向

就職件数は前年同月比3.4%減の2,446人で、7か月連続で減少しました。  
 新規求職者に対する就職件数の割合(就職率)は38.7%となり、前年同月を2.4ポイント上回りました。

## 新規求人数・新規求職申込件数及び新規求人倍率の年度別・月別推移(全数)



(注) 文中の正社員有効求人倍率は正社員の月間有効求人数をパートタイムを除く常用の月間有効求職者数で除して算出しているが、パートタイムを除く常用の有効求職者には派遣労働者や契約社員を希望する者も含まれるため、厳密な意味での正社員有効求人倍率より低い値となる。また、産業分類は、平成25年10月改定「日本標準産業分類」に基づくものである。(第5表産業別・規模別新規求人状況も同様である。)

第1表 職業紹介状況 総括

項目		30年 2月	30年 1月	29年 2月	前月比 (%・ポイント)	前年同月比 (%・ポイント)	
全 数	① 新規求職申込件数	6,324	6,634	6,983	▲ 4.7	▲ 9.4	
	② 月間有効求職者数	原数値	24,402	23,060	26,710	5.8	▲ 8.6
		季節調整値	25,595	25,548	27,881	0.2	—
	③ 新規求人数	15,317	15,563	16,485	▲ 1.6	▲ 7.1	
	④ 月間有効求人数	原数値	43,068	41,420	43,358	4.0	▲ 0.7
		季節調整値	41,692	42,179	41,519	▲ 1.2	—
	⑤ 紹介件数	7,464	6,451	8,571	15.7	▲ 12.9	
	⑥ 就職件数	2,446	1,911	2,532	28.0	▲ 3.4	
	⑦ 有効求人倍率	原数値	1.76	1.80	1.62	▲ 0.04	0.14
		季節調整値	1.63	1.65	1.49	▲ 0.02	—
	⑧ 新規求人倍率	原数値	2.42	2.35	2.36	0.07	0.06
	⑨ 充足数	2,414	1,899	2,466	27.1	▲ 2.1	
就職率 (⑥/①×100)	38.7	28.8	36.3	9.9	2.4		
充足率 (⑨/③×100)	15.8	12.2	15.0	3.6	0.8		
一 般 フ ル タ イ ム	① 新規求職申込件数	4,144	4,481	4,705	▲ 7.5	▲ 11.9	
	② 月間有効求職者数	15,534	14,727	17,344	5.5	▲ 10.4	
	③ 新規求人数	9,539	9,922	9,731	▲ 3.9	▲ 2.0	
	④ 月間有効求人数	27,585	26,741	27,050	3.2	2.0	
	⑤ 紹介件数	4,806	4,348	5,335	10.5	▲ 9.9	
	⑥ 就職件数	1,479	1,198	1,607	23.5	▲ 8.0	
	⑦ 充足数	1,479	1,207	1,579	22.5	▲ 6.3	
	就職率 (⑥/①×100)	35.7	26.7	34.2	9.0	1.5	
	充足率 (⑦/③×100)	15.5	12.2	16.2	3.3	▲ 0.7	
常 用	① 新規求職申込件数	4,109	4,460	4,678	▲ 7.9	▲ 12.2	
	② 月間有効求職者数	15,456	14,668	17,272	5.4	▲ 10.5	
	③ 新規求人数	8,057	8,175	8,140	▲ 1.4	▲ 1.0	
	④ 月間有効求人数	22,592	21,918	22,256	3.1	1.5	
	⑤ 就職件数	1,337	1,091	1,483	22.5	▲ 9.8	
一 般 パ ー ト タ イ ム	① 新規求職申込件数	2,180	2,153	2,278	1.3	▲ 4.3	
	② 月間有効求職者数	8,868	8,333	9,366	6.4	▲ 5.3	
	③ 新規求人数	5,778	5,641	6,754	2.4	▲ 14.5	
	④ 月間有効求人数	15,483	14,679	16,308	5.5	▲ 5.1	
	⑤ 就職件数	967	713	925	35.6	4.5	
	⑥ 充足数	935	692	887	35.1	5.4	
	就職率 (⑤/①×100)	44.4	33.1	40.6	11.3	3.8	
	充足率 (⑥/③×100)	16.2	12.3	13.1	3.9	3.1	
正 社 員	① 新規求人数	6,152	6,443	6,166	▲ 4.5	▲ 0.2	
	② 有効求人数	17,655	17,171	16,756	2.8	5.4	
	③ 紹介件数	3,378	3,339	3,853	1.2	▲ 12.3	
	④ 就職件数	1,105	911	1,202	21.3	▲ 8.1	
	⑤ 有効求人倍率	1.14	1.17	0.97	▲ 0.03	0.17	
	⑥ 充足数	1,117	929	1,177	20.2	▲ 5.1	

※ 常用には常用的のパートタイムを含まない。 正社員有効求人倍率(正社員②/常用②)は原数値

第2表 安定所別有効求人倍率の推移 全数 <原数値>

年度	熊本	上益城	八代	菊池	玉名	天草	球磨	宇城	阿蘇	水俣	局計
24年度	0.76	0.56	0.56	0.76	0.68	0.57	0.53	0.62	0.83	0.66	0.69
25年度	0.90	0.71	0.84	1.21	0.83	0.74	0.63	0.86	1.11	0.85	0.90
26年度	0.99	0.81	1.02	1.42	0.87	0.76	0.77	1.06	1.14	0.96	1.02
27年度	1.18	0.84	1.12	1.45	0.97	0.85	0.91	1.21	1.09	1.13	1.14
28年度	1.52	1.19	1.38	1.59	1.16	0.95	1.14	1.63	1.08	1.18	1.40
29年 2月	1.73	1.43	1.67	1.81	1.27	1.24	1.44	1.92	1.13	1.28	1.62
3月	1.72	1.48	1.67	1.69	1.28	1.19	1.40	1.89	1.16	1.27	1.60
4月	1.61	1.50	1.51	1.51	1.23	1.07	1.36	1.79	1.18	1.20	1.50
5月	1.59	1.51	1.59	1.31	1.15	1.02	1.24	1.82	1.30	1.20	1.46
6月	1.65	1.46	1.42	1.39	1.17	0.99	1.20	1.89	1.29	1.27	1.48
7月	1.77	1.61	1.44	1.46	1.17	0.95	1.17	1.74	1.37	1.16	1.53
8月	1.85	1.62	1.66	1.58	1.15	0.93	1.19	1.61	1.42	1.18	1.58
9月	1.88	1.70	1.57	1.60	1.25	1.05	1.19	1.43	1.45	1.19	1.60
10月	1.99	1.78	1.56	1.71	1.29	1.16	1.32	1.49	1.57	1.43	1.69
11月	2.09	1.94	1.52	1.85	1.37	1.27	1.46	1.58	1.64	1.57	1.79
12月	2.17	2.07	1.57	1.94	1.40	1.41	1.53	1.68	1.85	1.68	1.87
30年 1月	2.02	2.03	1.54	1.84	1.45	1.27	1.49	1.81	1.67	1.62	1.80
2月	1.98	1.83	1.51	1.87	1.42	1.25	1.46	1.74	1.81	1.60	1.76

第3表 全国・九州・熊本県雇用情勢指数 全数

年度	完全失業率			有効求人倍率					新規求人倍率			就職率(%)		
	全国	失業者数 (万人)	熊本	全国	九州	熊本	うち一般パート		全国	九州	熊本	全国	九州	熊本
24年度	4.3	280	4.3	0.82	0.67	0.69	1.12	0.98	1.32	1.10	1.23	31.6	34.5	37.2
25年度	3.9	256	4.2	0.97	0.78	0.90	1.28	1.20	1.53	1.24	1.53	33.2	36.5	40.0
26年度	3.5	233	3.9	1.11	0.92	1.02	1.41	1.31	1.69	1.40	1.61	33.4	36.8	39.4
27年度	3.3	218	3.5	1.23	1.05	1.14	1.57	1.38	1.86	1.57	1.78	33.5	37.4	40.1
28年度	3.0	203	3.2	1.39	1.24	1.40	1.73	1.50	2.08	1.82	2.17	33.8	38.1	39.2
29年 2月	2.9	188	3.2	1.44	1.28	1.49	1.75	1.60	2.13	1.83	2.27	32.2	36.2	36.3
3月	2.8	188		1.45	1.30	1.53	1.75	1.68	2.14	1.89	2.39	40.1	46.3	51.1
4月	2.8	197		1.47	1.34	1.60	1.77	1.67	2.17	1.96	2.49	29.6	33.0	32.9
5月	3.0	210	3.7	1.49	1.35	1.61	1.78	1.63	2.28	1.98	2.43	34.6	39.5	42.2
6月	2.8	192		1.50	1.37	1.64	1.79	1.64	2.24	2.00	2.52	37.1	42.4	46.0
7月	2.8	191		1.51	1.38	1.64	1.79	1.68	2.26	2.01	2.38	35.7	39.7	43.3
8月	2.8	189	2.9	1.52	1.39	1.64	1.79	1.65	2.22	1.94	2.29	32.1	35.7	38.2
9月	2.8	190		1.53	1.39	1.61	1.79	1.55	2.27	2.00	2.35	34.9	39.0	44.6
10月	2.8	181		1.55	1.40	1.64	1.80	1.54	2.35	2.06	2.38	35.6	39.5	42.0
11月	2.7	178	2.5	1.56	1.42	1.66	1.81	1.56	2.34	2.07	2.48	36.4	41.1	44.5
12月	2.7	174		1.59	1.44	1.69	1.82	1.61	2.38	2.06	2.41	36.9	43.0	47.1
30年 1月	2.4	159		1.59	1.44	1.65	1.83	1.62	2.34	2.07	2.33	25.1	28.2	28.8
2月	2.5	166	—	1.58	1.43	1.63	1.81	1.61	2.30	1.98	2.32	31.7	35.1	38.7

各年度は原数値(平均値)、各月は季節調整値、月次の失業者数・就職率は原数値  
 平成29年12月以前の季節調整値は新季節指数により改訂されている。  
 ※ 完全失業者率・失業者数は、「労働力調査」(総務省統計局)より引用  
 ※ 熊本の失業率はモデル推計値

第4表 職業紹介状況 全数

	①	②	③	④	⑤	⑥		就職率 (⑥/①× 100) (%・ポイント)	
	新規求職 申込件数	月間有効 求職者数	新規 求人数	月間有効 求人数	紹介件数	就職件数	県外への 就職件数		雇用保険 受給者の 就職件数
24年度平均	8,339	38,349	10,237	26,545	13,804	3,105	272	782	37.2
25年度平均	7,717	34,989	11,796	31,486	12,079	3,088	293	791	40.0
26年度平均	7,543	32,355	12,161	32,888	10,451	2,971	274	759	39.4
27年度平均	7,124	30,476	12,663	34,797	9,188	2,854	272	736	40.1
28年度平均	6,591	28,154	14,317	39,503	7,381	2,583	252	660	39.2
29年 2月	6,983	26,710	16,485	43,358	8,571	2,532	246	598	36.3
3月	7,317	28,439	16,414	45,549	9,028	3,736	306	734	51.1
4月	8,479	29,147	14,744	43,642	7,276	2,787	250	582	32.9
5月	6,566	28,831	14,212	42,079	7,075	2,771	226	748	42.2
6月	6,202	28,177	15,429	41,727	7,263	2,854	296	885	46.0
7月	5,610	26,365	13,469	40,261	6,099	2,427	240	659	43.3
8月	6,140	25,997	14,659	41,123	6,497	2,346	235	719	38.2
9月	5,833	25,632	14,970	40,991	6,300	2,604	259	681	44.6
10月	5,852	25,001	15,105	42,320	6,156	2,457	272	678	42.0
11月	4,949	23,505	14,105	42,043	5,528	2,203	216	625	44.5
12月	4,351	21,969	13,968	41,160	4,784	2,051	175	550	47.1
30年 1月	6,634	23,060	15,563	41,420	6,451	1,911	172	545	28.8
2月	<b>6,324</b>	<b>24,402</b>	<b>15,317</b>	<b>43,068</b>	<b>7,464</b>	<b>2,446</b>	<b>208</b>	<b>625</b>	<b>38.7</b>
前月比	▲ 4.7	5.8	▲ 1.6	4.0	15.7	28.0	20.9	14.7	9.9
前年同月比	▲ 9.4	▲ 8.6	▲ 7.1	▲ 0.7	▲ 12.9	▲ 3.4	▲ 15.4	4.5	2.4
熊 本	2,540	9,993	6,954	19,743	3,228	782	62	191	30.8
上益城	301	1,069	585	1,955	278	96	7	28	31.9
八 代	492	2,049	956	3,094	634	259	18	71	52.6
菊 池	839	3,269	2,426	6,126	981	356	24	93	42.4
玉 名	583	2,286	1,137	3,251	615	251	48	64	43.1
天 草	399	1,392	655	1,736	376	141	9	39	35.3
球 磨	333	1,227	709	1,795	376	185	11	55	55.6
宇 城	498	1,900	1,097	3,299	643	214	12	51	43.0
阿 蘇	158	598	433	1,081	156	74	5	13	46.8
水 俣	181	619	365	988	177	88	12	20	48.6

第5表 産業別・規模別新規求人状況

産業別・規模別	30年2月			30年1月	前年同月	対前月比	対前年同月比
	一般フル	一般パート					
A・B 農・林・漁業	197	134	63	179	188	10.1	4.8
C 鉱業、採石業、砂利採取業	8	7	1	4	13	100.0	▲ 38.5
D 建設業	998	951	47	1,040	1,189	▲ 4.0	▲ 16.1
E 製造業	1,483	1,118	365	1,651	1,588	▲ 10.2	▲ 6.6
食料品製造業	347	197	150	378	409	▲ 8.2	▲ 15.2
飲料・たばこ・飼料製造業	30	23	7	27	17	11.1	76.5
繊維工業	68	48	20	61	55	11.5	23.6
木材・木製品製造業	95	93	2	49	38	93.9	150.0
家具・装備品製造業	5	5	0	6	11	▲ 16.7	▲ 54.5
パルプ・紙・紙加工品製造業	12	12	0	9	10	33.3	20.0
印刷・同関連業	37	19	18	26	65	42.3	▲ 43.1
化学工業	14	9	5	10	23	40.0	▲ 39.1
石油製品・石炭製品製造業	2	2	0	8	1	▲ 75.0	100.0
プラスチック製品製造業	66	57	9	58	47	13.8	40.4
ゴム製品製造業	13	7	6	8	14	62.5	▲ 7.1
窯業・土石製品製造業	78	59	19	41	94	90.2	▲ 17.0
鉄鋼業	12	11	1	12	15	0.0	▲ 20.0
非鉄金属製造業	0	0	0	5	18	—	—
金属製品製造業	114	107	7	152	98	▲ 25.0	16.3
はん用機械器具製造業	49	46	3	55	36	▲ 10.9	36.1
生産用機械器具製造業	112	88	24	160	93	▲ 30.0	20.4
業務用機械器具製造業	7	6	1	4	26	75.0	▲ 73.1
電子部品・デバイス・電子回路製造業	99	67	32	213	183	▲ 53.5	▲ 45.9
電気機械器具製造業	146	117	29	185	221	▲ 21.1	▲ 33.9
情報通信機械器具製造業	9	7	2	31	3	▲ 71.0	200.0
輸送用機械器具製造業	124	111	13	104	69	19.2	79.7
その他の製造業	44	27	17	49	42	▲ 10.2	4.8
F 電気・ガス・熱供給・水道業	12	9	3	10	10	20.0	20.0
G 情報通信業	172	126	46	255	234	▲ 32.5	▲ 26.5
H 運輸業、郵便業	604	496	108	620	608	▲ 2.6	▲ 0.7
I 卸売業、小売業	1,834	877	957	1,762	1,886	4.1	▲ 2.8
J 金融業、保険業	63	56	7	74	61	▲ 14.9	3.3
K 不動産業、物品賃貸業	258	225	33	169	233	52.7	10.7
L 学術研究、専門・技術サービス業	346	205	141	210	309	64.8	12.0
M 宿泊業、飲食サービス業	876	391	485	1,053	1,163	▲ 16.8	▲ 24.7
N 生活関連サービス業、娯楽業	658	353	305	672	717	▲ 2.1	▲ 8.2
O 教育、学習支援業	204	86	118	186	224	9.7	▲ 8.9
P 医療、福祉	4,119	2,484	1,635	4,317	4,232	▲ 4.6	▲ 2.7
Q 複合サービス事業	115	65	50	291	158	▲ 60.5	▲ 27.2
R サービス業(他に分類されないもの)	2,734	1,809	925	2,588	2,658	5.6	2.9
S・T 公務・その他	636	147	489	482	1,014	32.0	▲ 37.3
合 計	15,317	9,539	5,778	15,563	16,485	▲ 1.6	▲ 7.1
29人以下	10,088	6,174	3,914	10,351	10,703	▲ 2.5	▲ 5.7
30～99人	3,399	2,131	1,268	3,379	3,710	0.6	▲ 8.4
100～299人	1,280	878	402	1,190	1,439	7.6	▲ 11.0
300～499人	264	180	84	329	314	▲ 19.8	▲ 15.9
500～999人	245	152	93	248	274	▲ 1.2	▲ 10.6
1,000人以上	41	24	17	66	45	▲ 37.9	▲ 8.9

主要産業における対前年同月比の推移

		8月	9月	10月	11月	12月	30年1月	2月
主要産業別	D 建設業	▲ 8.8	▲ 19.1	▲ 1.2	▲ 10.6	▲ 7.5	▲ 2.8	▲ 16.1
	E 製造業	27.2	▲ 10.6	27.6	5.1	2.8	14.4	▲ 6.6
	H 運輸業、郵便業	▲ 6.9	▲ 0.7	▲ 8.5	▲ 4.9	15.6	21.3	▲ 0.7
	I 卸売業、小売業	5.0	0.6	▲ 18.7	3.5	▲ 16.8	▲ 7.3	▲ 2.8
	M 宿泊業、飲食サービス業	▲ 13.1	▲ 3.2	8.2	▲ 23.0	0.7	▲ 11.1	▲ 24.7
	P 医療、福祉	6.1	4.9	6.7	0.4	11.7	6.4	▲ 2.7
	R サービス業(他に分類されないもの)	4.5	▲ 6.3	▲ 8.4	▲ 0.04	17.4	▲ 10.9	2.9
産業別合計(求人合計)		4.2	▲ 2.3	▲ 0.01	▲ 1.6	3.6	1.4	▲ 7.1

第6表 雇用保険適用給付状況 総括

	雇用保険適用状況						雇用保険給付状況			
	一般・高年齢・短期雇用特例						基本手当等			
	適用 事業所	被保 険者	資 格 取 得	資 格 喪 失	うち 事業主 の都合	離職票 交 付	受給資 格決定	初 回 受給者	受給者 実人員	支給総額 (千円)
24年度平均	29,648	445,214	7,792	7,581	729	5,728	2,885	2,475	10,523	1,160,443
25年度平均	29,788	450,506	8,067	7,599	562	5,438	2,546	2,108	9,380	1,038,770
26年度平均	29,976	454,241	8,244	7,740	686	5,527	2,580	2,092	8,469	928,566
27年度平均	30,557	462,397	8,299	7,596	465	5,474	2,402	2,000	8,067	895,856
28年度平均	31,244	465,693	8,260	7,623	331	5,566	2,568	2,426	9,188	998,015
29年 2月	31,565	470,119	8,160	5,793	228	4,233	2,053	1,573	6,891	701,546
3月	31,611	471,672	8,673	7,010	252	5,086	2,030	2,155	7,294	825,749
4月	31,749	467,299	12,116	16,093	828	12,498	3,796	2,113	7,151	747,501
5月	31,873	475,725	15,725	7,285	336	4,994	3,404	3,515	8,897	984,039
6月	31,972	477,797	9,416	7,333	330	5,158	2,187	2,649	8,883	991,869
7月	32,054	478,061	7,267	6,842	337	4,882	1,921	1,803	8,520	890,883
8月	32,150	478,315	6,834	6,505	219	4,665	2,019	2,049	8,480	1,053,457
9月	31,997	478,760	6,884	6,447	219	4,683	2,040	1,638	7,638	832,713
10月	32,076	478,939	7,863	7,607	344	5,319	2,206	1,853	7,410	810,936
11月	32,143	481,520	8,179	5,558	266	3,961	1,810	1,933	6,936	796,496
12月	32,219	483,769	6,160	5,989	203	3,654	1,409	1,303	6,430	657,524
29年 1月	32,270	482,999	6,140	7,011	365	5,212	2,062	980	5,982	747,447
2月	<b>32,330</b>	<b>483,593</b>	<b>6,258</b>	<b>5,658</b>	<b>235</b>	<b>4,088</b>	<b>1,881</b>	<b>1,307</b>	<b>5,294</b>	<b>568,445</b>
前月比	0.2	0.1	1.9	▲ 19.3	▲ 35.6	▲ 21.6	▲ 8.8	33.4	▲ 11.5	▲ 23.9
前年同月比	2.4	2.9	▲ 23.3	▲ 2.3	3.1	▲ 3.4	▲ 8.4	▲ 16.9	▲ 23.2	▲ 19.0
熊 本	13,235	217,263	3,098	2,842	121	2,027	678	494	2,036	220,791
(上益城)	1,553	24,845	276	260	5	172	106	57	258	26,692
八 代	2,687	32,451	410	378	8	242	161	102	445	46,431
菊 池	4,293	72,590	866	807	35	564	282	204	756	81,080
玉 名	2,414	35,668	567	350	11	283	189	124	516	57,011
天 草	2,276	24,383	231	227	12	191	102	87	322	34,086
球 磨	1,712	21,262	270	225	6	147	93	70	277	29,403
宇 城	2,184	30,747	350	331	24	270	166	93	418	44,713
阿 蘇	1,183	12,884	106	124	9	93	44	28	124	13,847
水 俣	793	11,500	84	114	4	99	57	46	135	13,878
運輸支局	-	-	-	-	-	-	3	2	7	509

(注) 基本手当等：基本手当基本分(所定日数内) + 高年齢求職者給付  
 運輸支局：九州地方運輸局熊本運輸支局三角庁舎にて雇用保険受給手続

第1図 都道府県別有効求人倍率 全数 <季節調整値>

平成30年 2月 全国平均 1.58 倍

