

平成29年3月分

ハローワーク熊本  
求人・求職状況  
及び  
賃金情報

〔掲載内容〕

- |                      |            |
|----------------------|------------|
| 1.職業別有効求人・求職及び有効求人倍率 | 4.産業別求人賃金  |
| 2.職業別求人・求職(希望)賃金     | 5.求人・求職の推移 |
| 3.職業別求人賃金(中分類)       |            |

- \* 「求人賃金」:新規求人の上限の平均値、及び下限の平均値を表示しています。
- \* 「求職賃金」:新規求職者の希望賃金の平均値を表示しています。
- \* 臨時・季節・日雇を除く常用で算定(パートは含む)

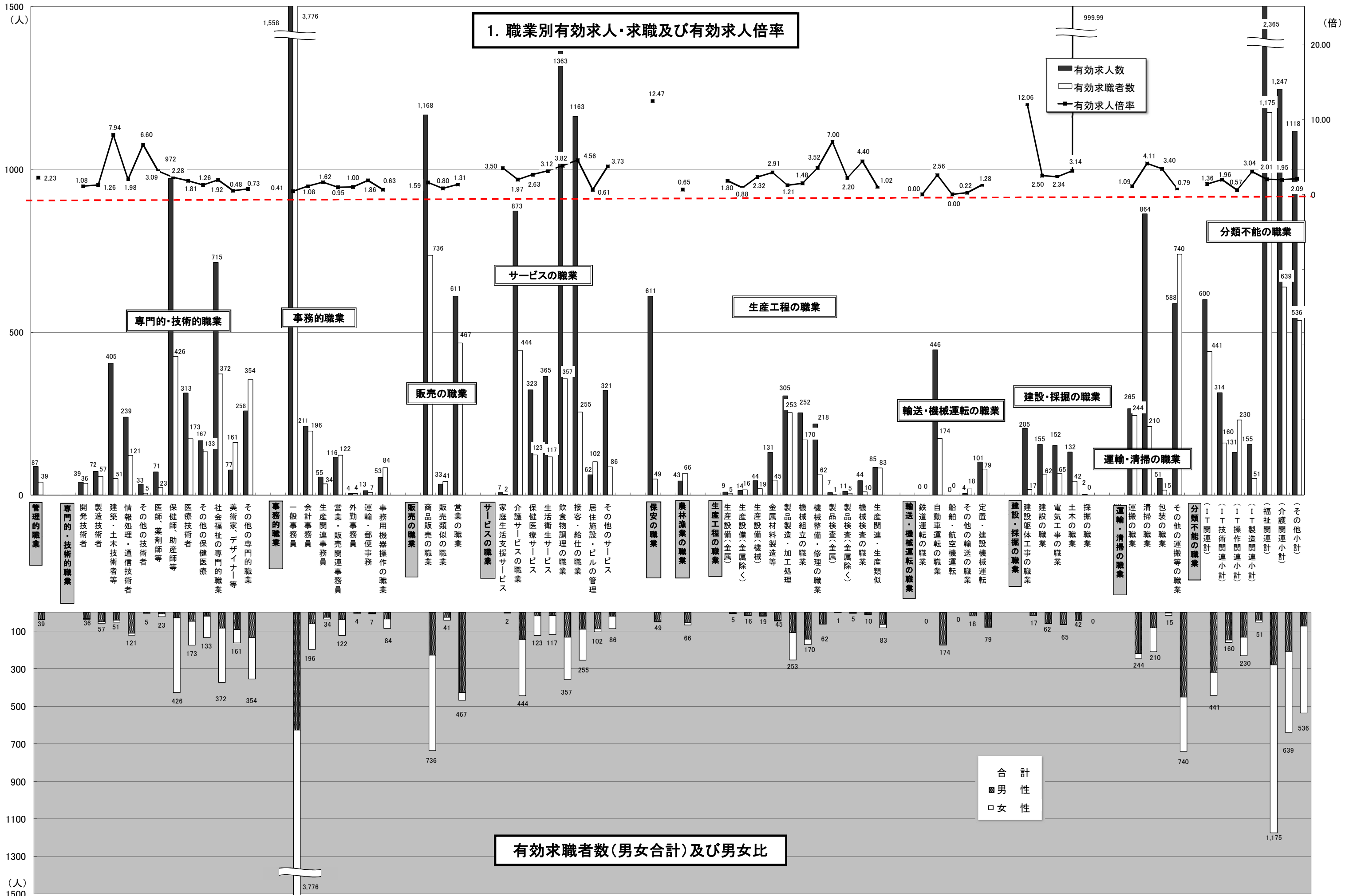
労働者の募集・採用にあたっては、年齢・性別にかかわらず、均等な機会をあたえるよう努めましょう。

ハローワーク熊本  
熊本公共職業安定所

# 1. 職業別有効求人・求職及び有効求人倍率

2017年3月	有効求人数		有効求職者数		有効求人倍率 合計
	合計	合計	男性	女性	
<b>職業計</b>	<b>16,486</b>	<b>11,684</b>	<b>4,622</b>	<b>7,054</b>	<b>1.41</b>
<b>A 管理的職業</b>	<b>87</b>	<b>39</b>	<b>37</b>	<b>2</b>	<b>2.23</b>
<b>B 専門的・技術的職業</b>	<b>3,361</b>	<b>1,912</b>	<b>645</b>	<b>1,267</b>	<b>1.76</b>
07 開発技術者	39	36	32	4	1.08
08 製造技術者	72	57	50	7	1.26
09 建築・土木技術者等	405	51	40	11	7.94
10 情報処理・通信技術者	239	121	110	11	1.98
11 その他の技術者	33	5	5	0	6.60
12 医師、薬剤師等	71	23	7	16	3.09
13 保健師、助産師等	972	426	28	398	2.28
14 医療技術者	313	173	47	126	1.81
15 その他の保健医療	167	133	20	113	1.26
16 社会福祉の専門的職業	715	372	83	289	1.92
22 美術家、デザイナー等	77	161	90	71	0.48
その他の専門的職業	258	354	133	221	0.73
<b>C 事務的職業</b>	<b>2,010</b>	<b>4,223</b>	<b>793</b>	<b>3,429</b>	<b>0.48</b>
25 一般事務員	1,558	3,776	626	3,149	0.41
26 会計事務員	211	196	60	136	1.08
27 生産関連事務員	55	34	25	9	1.62
28 営業・販売関連事務員	116	122	38	84	0.95
29 外勤事務員	4	4	4	0	1.00
30 運輸・郵便事務	13	7	5	2	1.86
31 事務用機器操作の職業	53	84	35	49	0.63
<b>D 販売の職業</b>	<b>1,812</b>	<b>1,244</b>	<b>679</b>	<b>564</b>	<b>1.46</b>
32 商品販売の職業	1,168	736	227	508	1.59
33 販売類似の職業	33	41	26	15	0.80
34 営業の職業	611	467	426	41	1.31
<b>E サービスの職業</b>	<b>4,477</b>	<b>1,486</b>	<b>507</b>	<b>977</b>	<b>3.01</b>
35 家庭生活支援サービス	7	2	1	1	3.50
36 介護サービスの職業	873	444	143	300	1.97
37 保健医療サービス	323	123	18	105	2.63
38 生活衛生サービス	365	117	17	100	3.12
39 飲食物調理の職業	1,363	357	132	225	3.82
40 接客・給仕の職業	1,163	255	89	165	4.56
41 居住施設・ビルの管理	62	102	88	14	0.61
42 その他のサービス	321	86	19	67	3.73
<b>F 保安の職業</b>	<b>611</b>	<b>49</b>	<b>48</b>	<b>1</b>	<b>12.47</b>
<b>G 農林漁業の職業</b>	<b>43</b>	<b>66</b>	<b>53</b>	<b>13</b>	<b>0.65</b>
<b>H 生産工程の職業</b>	<b>1,120</b>	<b>669</b>	<b>458</b>	<b>210</b>	<b>1.67</b>
49 生産設備（金属）	9	5	4	1	1.80
50 生産設備（金属除く）	14	16	14	2	0.88
51 生産設備（機械）	44	19	15	4	2.32
52 金属材料製造等	131	45	42	3	2.91
54 製品製造・加工処理	305	253	107	146	1.21
57 機械組立の職業	252	170	142	28	1.48
60 機械整備・修理の職業	218	62	62	0	3.52
61 製品検査（金属）	7	1	1	0	7.00
62 製品検査（金属除く）	11	5	1	4	2.20
63 機械検査の職業	44	10	7	3	4.40
64 生産関連・生産類似	85	83	63	19	1.02
<b>I 輸送・機械運転の職業</b>	<b>551</b>	<b>271</b>	<b>266</b>	<b>5</b>	<b>2.03</b>
65 鉄道運転の職業	0	0	0	0	0.00
66 自動車運転の職業	446	174	169	5	2.56
67 船舶・航空機運転	0	0	0	0	0.00
68 その他の輸送の職業	4	18	18	0	0.22
69 定置・建設機械運転	101	79	79	0	1.28
<b>J 建設・探掘の職業</b>	<b>646</b>	<b>186</b>	<b>182</b>	<b>3</b>	<b>3.47</b>
70 建設躯体工事の職業	205	17	17	0	12.06
71 建設の職業	155	62	59	2	2.50
72 電気工事の職業	152	65	64	1	2.34
73 土木の職業	132	42	42	0	3.14
74 探掘の職業	2	0	0	0	0.00
<b>K 運搬・清掃等の職業</b>	<b>1,768</b>	<b>1,209</b>	<b>754</b>	<b>453</b>	<b>1.46</b>
75 運搬の職業	265	244	219	25	1.09
76 清掃の職業	864	210	81	128	4.11
77 包装の職業	51	15	3	12	3.40
78 その他の運搬等の職業	588	740	451	288	0.79
<b>分類不能の職業</b>	<b>0</b>	<b>330</b>	<b>200</b>	<b>130</b>	<b>0.00</b>
（IT関連計）	600	441	319	122	1.36
（IT技術関連小計）	314	160	147	13	1.96
（IT操作関連小計）	131	230	132	98	0.57
（IT製造関連小計）	155	51	40	11	3.04
（福祉関連計）	2,365	1,175	279	895	2.01
（介護関連小計）	1,247	639	207	431	1.95
（その他小計）	1,118	536	72	464	2.09

\* 臨時・季節・日雇を除く常用で算定（パートは含む）



\* 臨時・季節・日雇を除く常用で算定(パートは含む)

## 2. 職業別求人賃金・求職（希望）賃金…一般およびパート

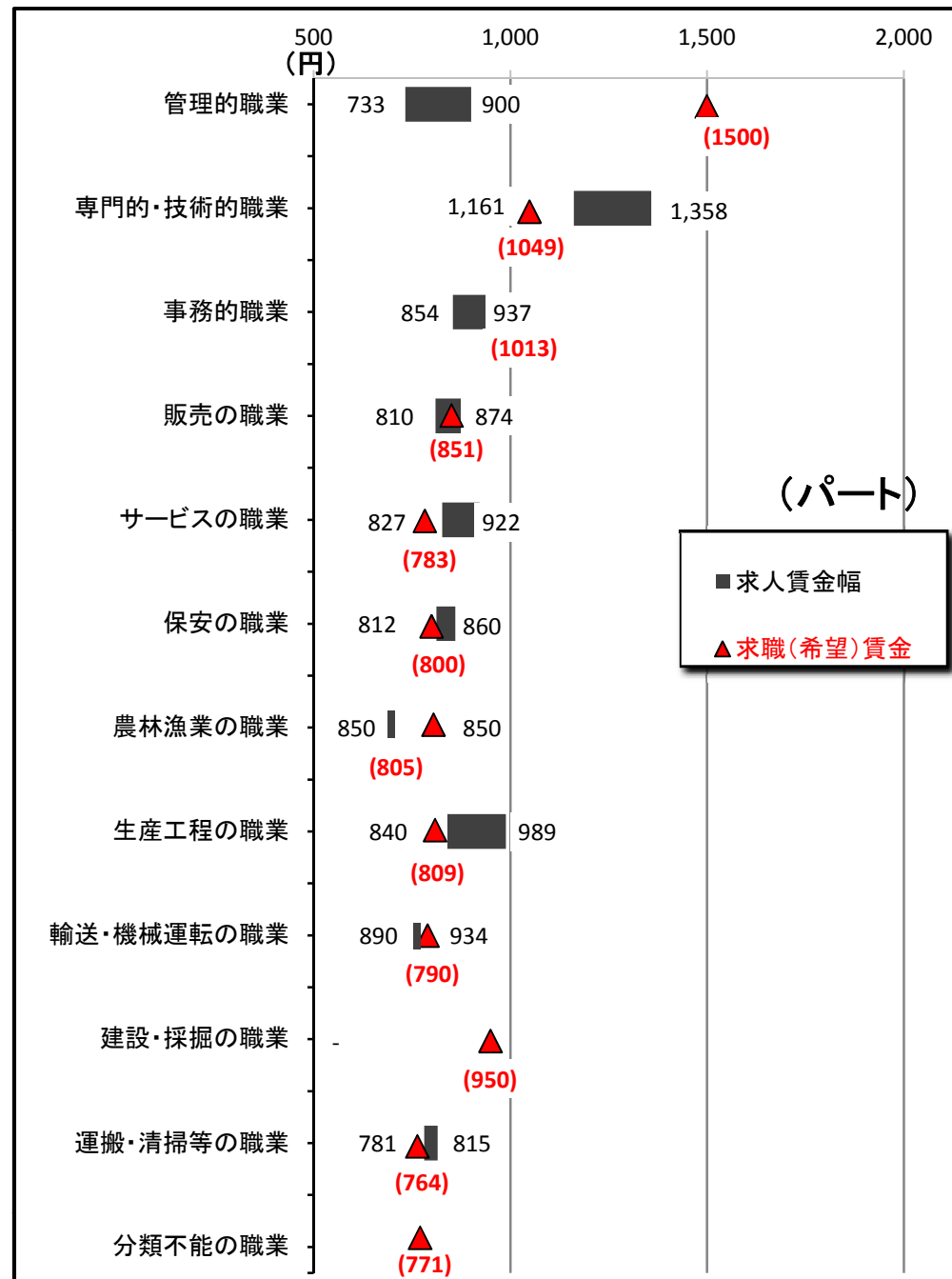
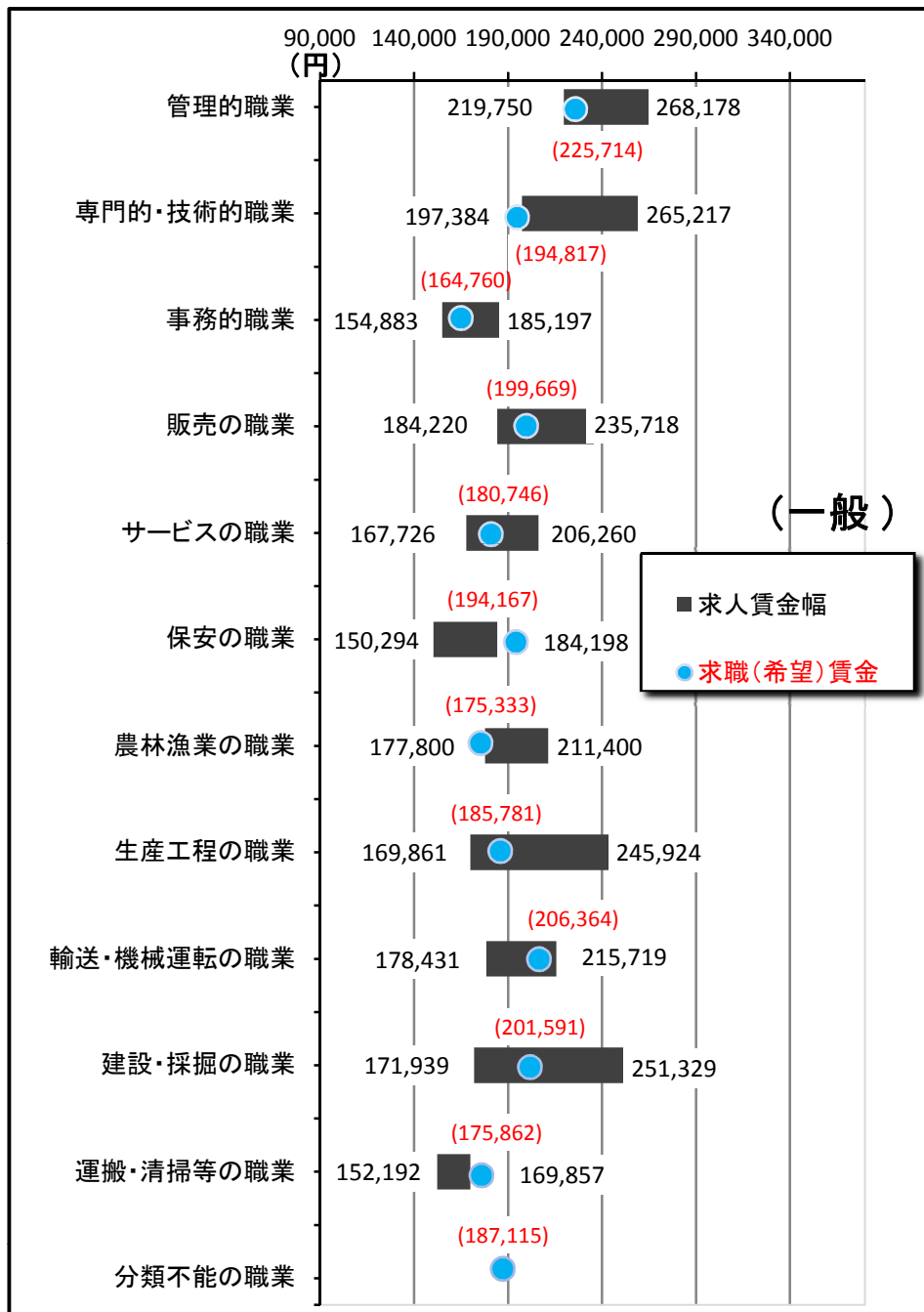
2017年3月	求人賃金				求職賃金	
	一 般		パート		一 般	パート
	上 限	下 限	上 限	下 限		
職 業 計	226,220	176,055	985	886	182,174	921
管理的職業	268,178	219,750	900	733	225,714	1,500
専門的・技術的職業	265,217	197,384	1,358	1,161	194,817	1,049
事務的職業	185,197	154,883	937	854	164,760	1,013
販売の職業	235,718	184,220	874	810	199,669	851
サービスの職業	206,260	167,726	922	827	180,746	783
保安の職業	184,198	150,294	860	812	194,167	800
農林漁業の職業	211,400	177,800	850	850	175,333	805
生産工程の職業	245,924	169,861	989	840	185,781	809
輸送・機械運転の職業	215,719	178,431	934	890	206,364	790
建設・採掘の職業	251,329	171,939	-	-	201,591	950
運搬・清掃等の職業	169,857	152,192	815	781	175,862	764
分類不能の職業	-	-	-	-	187,115	771

\*月内にハローワーク熊本に求職申込をされた方の希望賃金、及び当月出された求人の平均賃金で算出。

\*パートは時間給で計上

## 2. 職業別求人賃金・求職（希望）賃金…一般およびパート

2017年3月



### 3. 職業別求人賃金（中分類）…一般およびパート

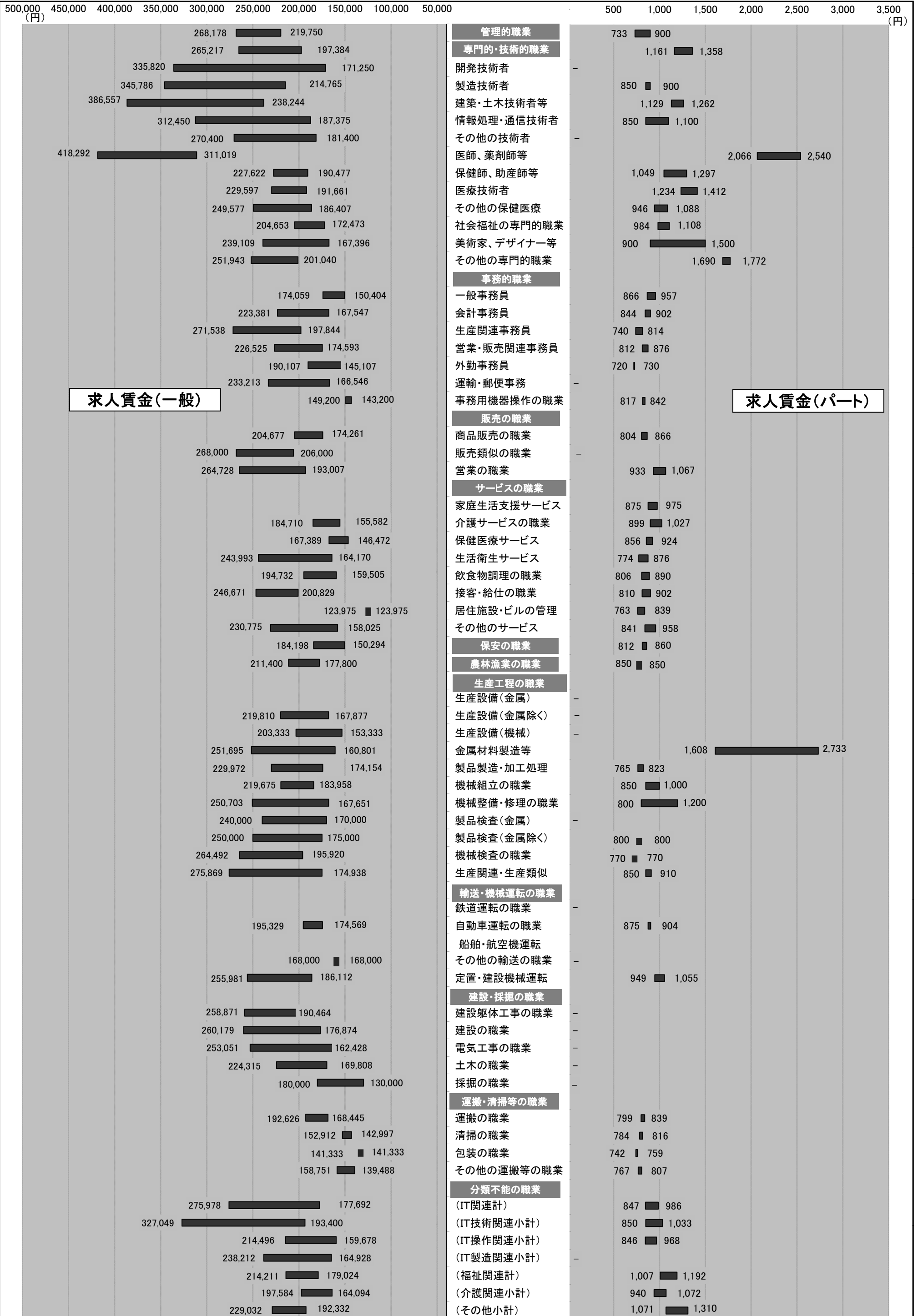
\*パートは時間給で計上

2017年3月	一般		パート	
	上限	下限	上限	下限
<b>職業計</b>	<b>226,220</b>	<b>176,055</b>	<b>985</b>	<b>886</b>
<b>管理的職業</b>	<b>268,178</b>	<b>219,750</b>	<b>900</b>	<b>733</b>
<b>専門的・技術的職業</b>	<b>265,217</b>	<b>197,384</b>	<b>1,358</b>	<b>1,161</b>
開発技術者	335,820	171,250	-	-
製造技術者	345,786	214,765	900	850
建築・土木技術者等	386,557	238,244	1,262	1,129
情報処理・通信技術者	312,450	187,375	1,100	850
その他の技術者	270,400	181,400	-	-
医師、薬剤師等	418,292	311,019	2,540	2,066
保健師、助産師等	227,622	190,477	1,297	1,049
医療技術者	229,597	191,661	1,412	1,234
その他の保健医療	249,577	186,407	1,088	946
社会福祉の専門的職業	204,653	172,473	1,108	984
美術家、デザイナー等	239,109	167,396	1,500	900
その他の専門的職業	251,943	201,040	1,772	1,690
<b>事務的職業</b>	<b>185,197</b>	<b>154,883</b>	<b>937</b>	<b>854</b>
一般事務員	174,059	150,404	957	866
会計事務員	223,381	167,547	902	844
生産関連事務員	271,538	197,844	814	740
営業・販売関連事務員	226,525	174,593	876	812
外勤事務員	190,107	145,107	730	720
運輸・郵便事務	233,213	166,546	-	-
事務用機器操作の職業	149,200	143,200	842	817
<b>販売の職業</b>	<b>235,718</b>	<b>184,220</b>	<b>874</b>	<b>810</b>
商品販売の職業	204,677	174,261	866	804
販売類似の職業	268,000	206,000	-	-
営業の職業	264,728	193,007	1,067	933
<b>サービスの職業</b>	<b>206,260</b>	<b>167,726</b>	<b>922</b>	<b>827</b>
家庭生活支援サービス	-	-	975	875
介護サービスの職業	184,710	155,582	1,027	899
保健医療サービス	167,389	146,472	924	856
生活衛生サービス	243,993	164,170	876	774
飲食物調理の職業	194,732	159,505	890	806
接客・給仕の職業	246,671	200,829	902	810
居住施設・ビルの管理	123,975	123,975	839	763
その他のサービス	230,775	158,025	958	841
<b>保安の職業</b>	<b>184,198</b>	<b>150,294</b>	<b>860</b>	<b>812</b>
<b>農林漁業の職業</b>	<b>211,400</b>	<b>177,800</b>	<b>850</b>	<b>850</b>
<b>生産工程の職業</b>	<b>245,924</b>	<b>169,861</b>	<b>989</b>	<b>840</b>
生産設備（金属）	-	-	-	-
生産設備（金属除く）	219,810	167,877	-	-
生産設備（機械）	203,333	153,333	-	-
金属材料製造等	251,695	160,801	2,733	1,608
製品製造・加工処理	229,972	174,154	823	765
機械組立の職業	219,675	183,958	1,000	850
機械整備・修理の職業	250,703	167,651	1,200	800
製品検査（金属）	240,000	170,000	-	-
製品検査（金属除く）	250,000	175,000	800	800
機械検査の職業	264,492	195,920	770	770
生産関連・生産類似	275,869	174,938	910	850
<b>輸送・機械運転の職業</b>	<b>215,719</b>	<b>178,431</b>	<b>934</b>	<b>890</b>
鉄道運転の職業	-	-	-	-
自動車運転の職業	195,329	174,569	904	875
船舶・航空機運転	-	-	-	-
その他の輸送の職業	168,000	168,000	-	-
定置・建設機械運転	255,981	186,112	1,055	949
<b>建設・採掘の職業</b>	<b>251,329</b>	<b>171,939</b>	<b>-</b>	<b>-</b>
建設躯体工事の職業	258,871	190,464	-	-
建設の職業	260,179	176,874	-	-
電気工事の職業	253,051	162,428	-	-
土木の職業	224,315	169,808	-	-
採掘の職業	180,000	130,000	-	-
<b>運搬・清掃等の職業</b>	<b>169,857</b>	<b>152,192</b>	<b>815</b>	<b>781</b>
運搬の職業	192,626	168,445	839	799
清掃の職業	152,912	142,997	816	784
包装の職業	141,333	141,333	759	742
その他の運搬等の職業	158,751	139,488	807	767
<b>分類不能の職業</b>	<b>-</b>	<b>-</b>	<b>-</b>	<b>-</b>
（IT関連計）	275,978	177,692	986	847
（IT技術関連小計）	327,049	193,400	1,033	850
（IT操作関連小計）	214,496	159,678	968	846
（IT製造関連小計）	238,212	164,928	-	-
（福祉関連計）	214,211	179,024	1,192	1,007
（介護関連小計）	197,584	164,094	1,072	940
（その他小計）	229,032	192,332	1,310	1,071

\*「求人賃金」：新規求人の上限の平均値、及び下限の平均値を表示

### 3. 職業別求人賃金（中分類）…一般およびパート

2017年3月



#### 4. 産業別求人賃金…一般およびパート

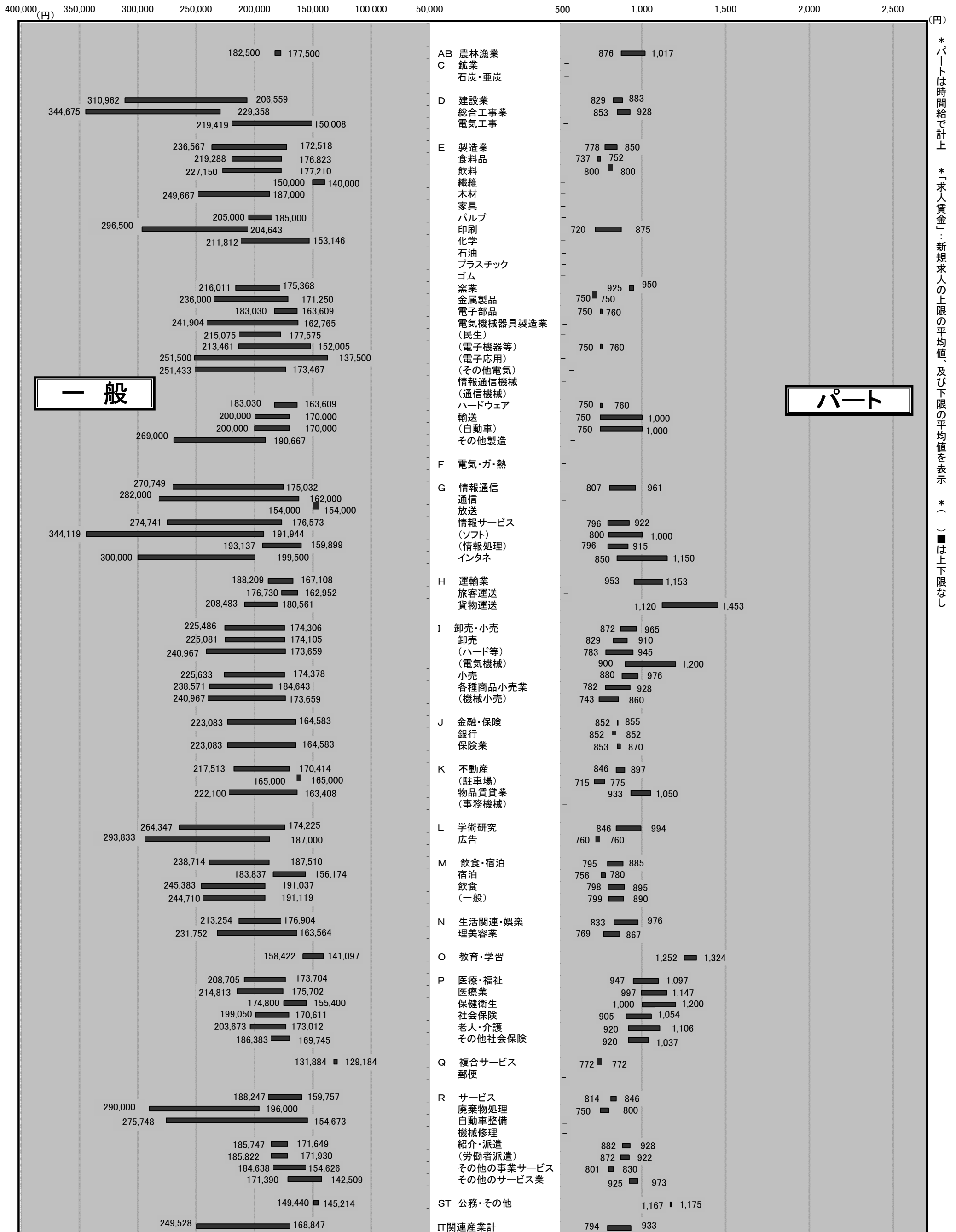
2017年3月	一 般		パ ー ト	
	上 限	下 限	上 限	下 限
<b>産業計</b>	<b>226,220</b>	<b>176,055</b>	<b>985</b>	<b>886</b>
<b>AB 農林漁業</b>	<b>182,500</b>	<b>177,500</b>	<b>1,017</b>	<b>876</b>
<b>C 鉱業</b>	-	-	-	-
石炭・亜炭	-	-	-	-
<b>D 建設業</b>	<b>310,962</b>	<b>206,559</b>	<b>883</b>	<b>829</b>
総合工事業	344,675	229,358	928	853
電気工事	219,419	150,008	-	-
<b>E 製造業</b>	<b>236,567</b>	<b>172,518</b>	<b>850</b>	<b>778</b>
食料品	219,288	176,823	752	737
飲料	227,150	177,210	800	800
繊維	150,000	140,000	-	-
木材	249,667	187,000	-	-
家具	-	-	-	-
パルプ	205,000	185,000	-	-
印刷	296,500	204,643	875	720
化学	211,812	153,146	-	-
石油	-	-	-	-
プラスチック	-	-	-	-
ゴム	-	-	-	-
窯業	216,011	175,368	950	925
金属製品	236,000	171,250	750	750
電子部品	183,030	163,609	760	750
電気機械器具製造業	241,904	162,765	-	-
(民生)	215,075	177,575	-	-
(電子機器等)	213,461	152,005	760	750
(電子応用)	251,500	137,500	-	-
(その他電気)	251,433	173,467	-	-
情報通信機械	-	-	-	-
(通信機械)	-	-	-	-
ハードウェア	183,030	163,609	760	750
輸送	200,000	170,000	1,000	750
(自動車)	200,000	170,000	1,000	750
その他製造	269,000	190,667	-	-
<b>F 電気・ガ・熱</b>	-	-	-	-
<b>G 情報通信</b>	<b>270,749</b>	<b>175,032</b>	<b>961</b>	<b>807</b>
通信	282,000	162,000	-	-
放送	154,000	154,000	-	-
情報サービス	274,741	176,573	922	796
(ソフト)	344,119	191,944	1,000	800
(情報処理)	193,137	159,899	915	796
インタネ	300,000	199,500	1,150	850
<b>H 運輸業</b>	<b>188,209</b>	<b>167,108</b>	<b>1,153</b>	<b>953</b>
旅客運送	176,730	162,952	-	-
貨物運送	208,483	180,561	1,453	1,120
<b>I 卸売・小売</b>	<b>225,486</b>	<b>174,306</b>	<b>965</b>	<b>872</b>
卸売	225,081	174,105	910	829
(ハード等)	240,967	173,659	945	783
(電気機械)	-	-	1,200	900
小売	225,633	174,378	976	880
各種商品小売業	238,571	184,643	928	782
(機械小売)	240,967	173,659	860	743
<b>J 金融・保険</b>	<b>223,083</b>	<b>164,583</b>	<b>855</b>	<b>852</b>
銀行	-	-	852	852
保険業	223,083	164,583	870	853
<b>K 不動産</b>	<b>217,513</b>	<b>170,414</b>	<b>897</b>	<b>846</b>
(駐車場)	165,000	165,000	775	715
物品賃貸業	222,100	163,408	1,050	933
(事務機械)	-	-	-	-
<b>L 学術研究</b>	<b>264,347</b>	<b>174,225</b>	<b>994</b>	<b>846</b>
広告	293,833	187,000	760	760
<b>M 飲食・宿泊</b>	<b>238,714</b>	<b>187,510</b>	<b>885</b>	<b>795</b>
宿泊	183,837	156,174	780	756
飲食	245,383	191,037	895	798
(一般)	244,710	191,119	890	799
<b>N 生活関連・娯楽</b>	<b>213,254</b>	<b>176,904</b>	<b>976</b>	<b>833</b>
理美容業	231,752	163,564	867	769
<b>O 教育・学習</b>	<b>158,422</b>	<b>141,097</b>	<b>1,324</b>	<b>1,252</b>
<b>P 医療・福祉</b>	<b>208,705</b>	<b>173,704</b>	<b>1,097</b>	<b>947</b>
医療業	214,813	175,702	1,147	997
保健衛生	174,800	155,400	1,200	1,000
社会保険	199,050	170,611	1,054	905
老人・介護	203,673	173,012	1,106	920
その他社会保険	186,383	169,745	1,037	920
<b>Q 複合サービス</b>	<b>131,884</b>	<b>129,184</b>	<b>772</b>	<b>772</b>
郵便	-	-	-	-
<b>R サービス</b>	<b>188,247</b>	<b>159,757</b>	<b>846</b>	<b>814</b>
廃棄物処理	290,000	196,000	800	750
自動車整備	275,748	154,673	-	-
機械修理	-	-	-	-
紹介・派遣	185,747	171,649	928	882
(労働者派遣)	185,822	171,930	922	872
その他の事業サービス	184,638	154,626	830	801
その他のサービス業	171,390	142,509	973	925
<b>ST 公務・その他</b>	<b>149,440</b>	<b>145,214</b>	<b>1,175</b>	<b>1,167</b>
<b>IT関連産業計</b>	<b>249,528</b>	<b>168,847</b>	<b>933</b>	<b>794</b>

\*パートは時間給で計上 \*「求人賃金」：新規求人の上限の平均値、及び下限の平均値を表示



# 4. 産業別求人賃金…一般およびパート

2017年3月



\* パートは時間給で計上  
\* 「求人賃金」：新規求人の上限の平均値、及び下限の平均値を表示  
\* ( ) ■ は上下限なし

## 5. 求人・求職の推移（一般＋パート）

区分 年月	新規求職者数			有効求職者数			新規求人数	有効求人数	有効求人倍率	新規求人倍率	求人充足数
	合計	男子	女子	合計	男子	女子					
平成22年度	40,954	17,009	23,603	185,224	83,846	99,840	44,381	111,398	0.60	1.08	13,333
平成23年度	40,144	16,817	23,161	182,259	80,971	100,518	49,163	128,644	0.71	1.22	13,260
平成24年度	37,622	16,128	21,394	180,936	82,012	98,444	52,520	138,471	0.77	1.40	14,106
平成25年度	34,386	14,149	20,171	164,127	73,543	90,206	55,748	137,750	0.84	1.62	13,680
平成26年度	35,028	13,968	20,672	154,025	66,366	86,827	48,775	133,009	0.86	1.39	11,626
平成27年度	33,567	12,910	19,303	146,526	61,456	82,810	52,488	145,703	0.99	1.56	11,229
平成28年3月	3,080	1,259	1,819	12,418	5,177	7,233	5,023	14,343	1.16	1.63	1,475
平成28年4月	2,820	1,176	1,636	11,860	5,124	6,723	3,966	12,724	1.07	1.41	813
平成28年5月	3,207	1,248	1,956	12,148	5,266	6,866	5,104	13,049	1.07	1.59	820
平成28年6月	2,746	977	1,765	12,193	5,159	7,023	4,925	13,302	1.09	1.79	931
平成28年7月	2,425	912	1,510	11,944	4,901	7,032	4,741	13,696	1.15	1.96	774
平成28年8月	2,270	886	1,381	11,160	4,543	6,605	4,690	13,525	1.21	2.07	833
平成28年9月	2,316	889	1,422	10,869	4,409	6,448	5,112	13,772	1.27	2.21	794
平成28年10月	2,304	937	1,364	10,561	4,334	6,217	5,217	14,252	1.35	2.26	713
平成28年11月	2,175	838	1,334	10,170	4,184	5,976	4,571	14,117	1.39	2.10	762
平成28年12月	1,763	686	1,076	9,733	4,019	5,707	4,663	13,904	1.43	2.64	623
平成29年1月	2,641	973	1,662	10,107	4,097	6,001	5,293	14,149	1.40	2.00	584
平成29年2月	2,856	1,045	1,805	10,890	4,331	6,547	5,863	15,376	1.41	2.05	805
平成29年3月	2,909	1,121	1,785	11,684	4,622	7,054	6,073	16,486	1.41	2.09	1,354

※性別表示を強制していないため、合計と男女の計は不一致となります。

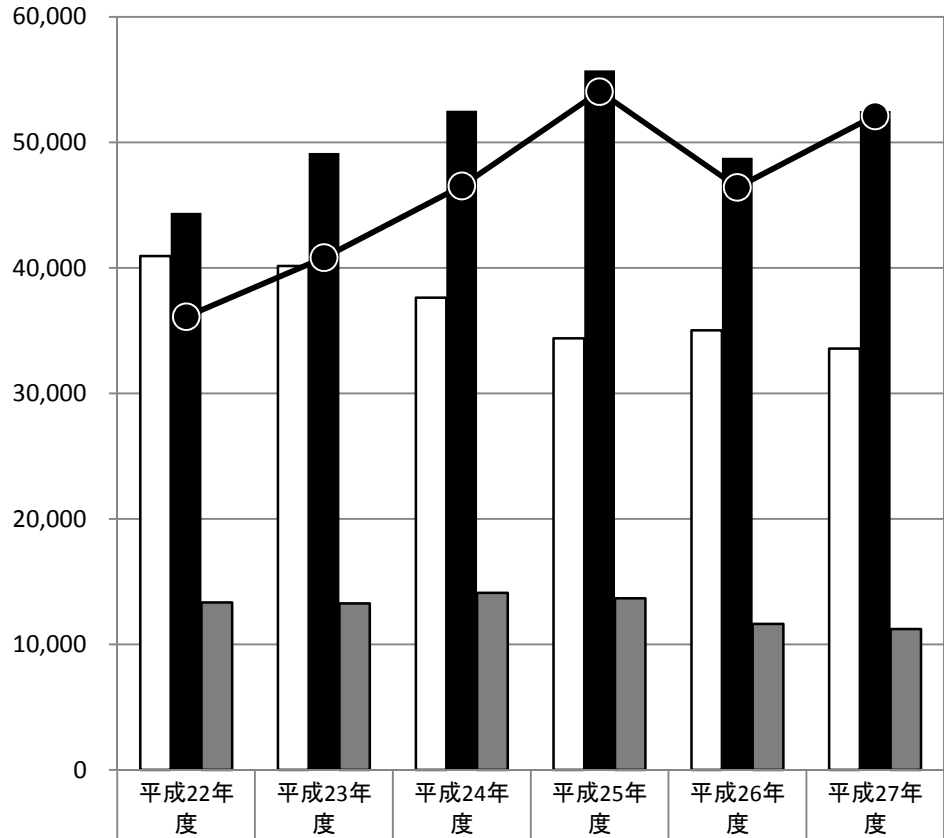
\*臨時・季節・日雇を除く常用で算定（パートは含む）

# 年間

## 5-1. 求人・求職の推移（一般＋パート）

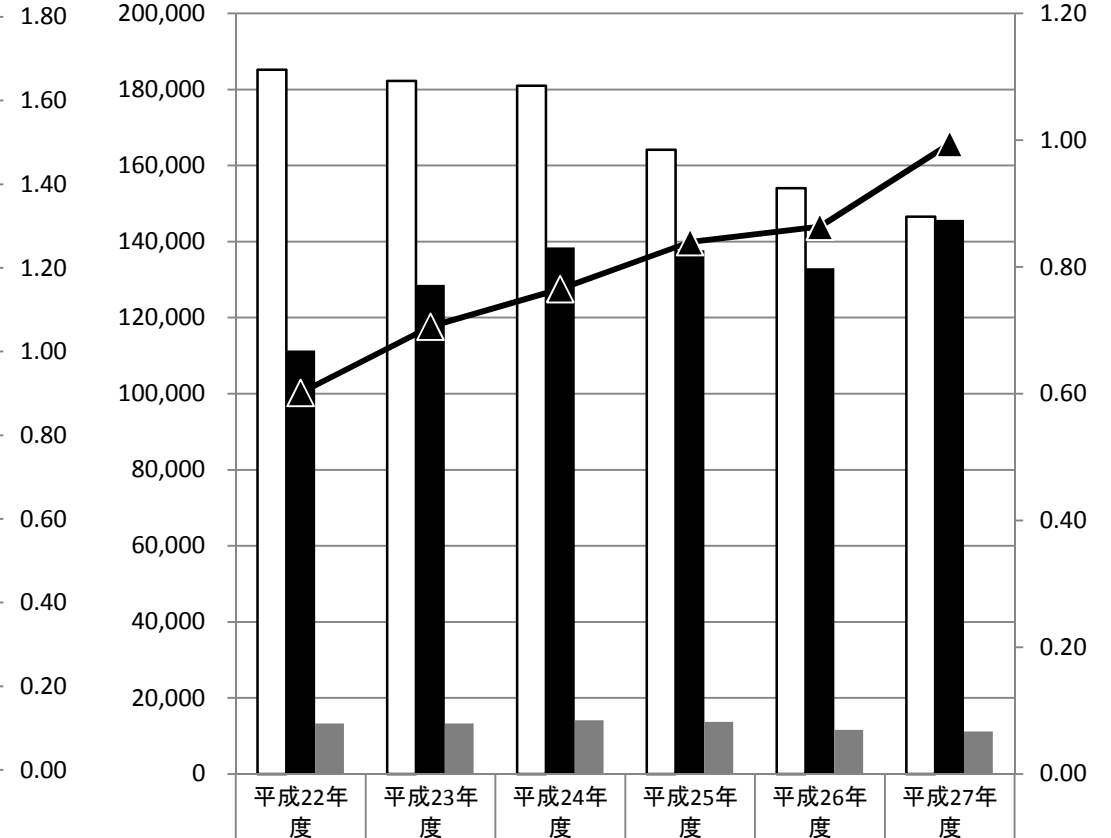
\* 臨時・季節・日雇を除く常用で算定（パートは含む）

□ 新規求職者数   ■ 新規求人数   ▒ 求人充足数   ● 新規求人倍率



新規求職者数	40,954	40,144	37,622	34,386	35,028	33,567
新規求人数	44,381	49,163	52,520	55,748	48,775	52,488
求人充足数	13,333	13,260	14,106	13,680	11,626	11,229
新規求人倍率	1.08	1.22	1.40	1.62	1.39	1.56

□ 有効求職者数   ■ 有効求人数   ▒ 求人充足数   ▲ 有効求人倍率



有効求職者数	185,224	182,259	180,936	164,127	154,025	146,526
有効求人数	111,398	128,644	138,471	137,750	133,009	145,703
求人充足数	13,333	13,260	14,106	13,680	11,626	11,229
有効求人倍率	0.60	0.71	0.77	0.84	0.86	0.99

### 新規

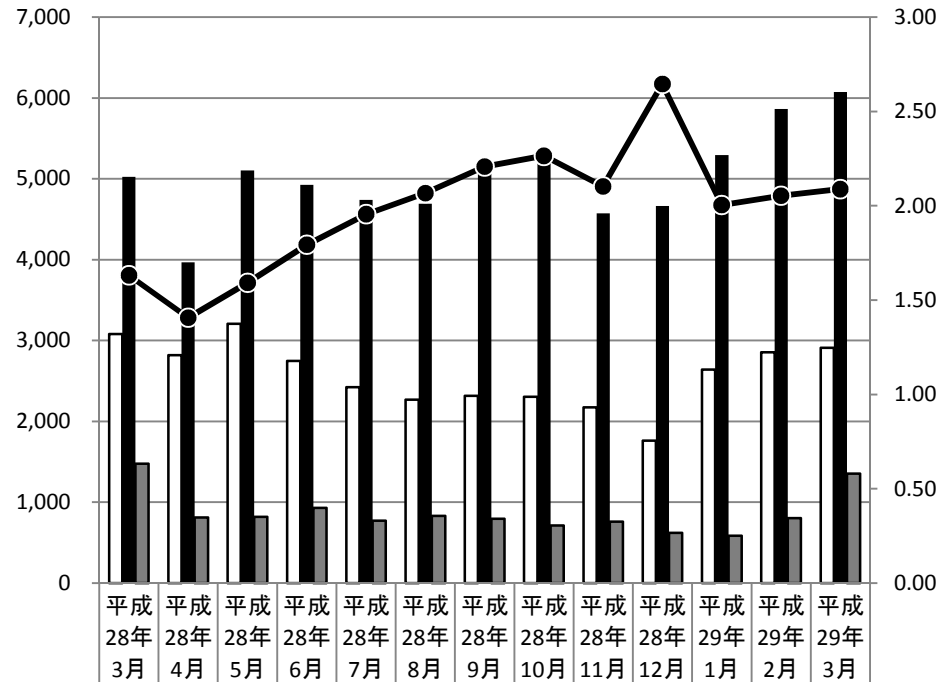
### 有効

# 月間

## 5-2. 求人・求職の推移（一般＋パート）

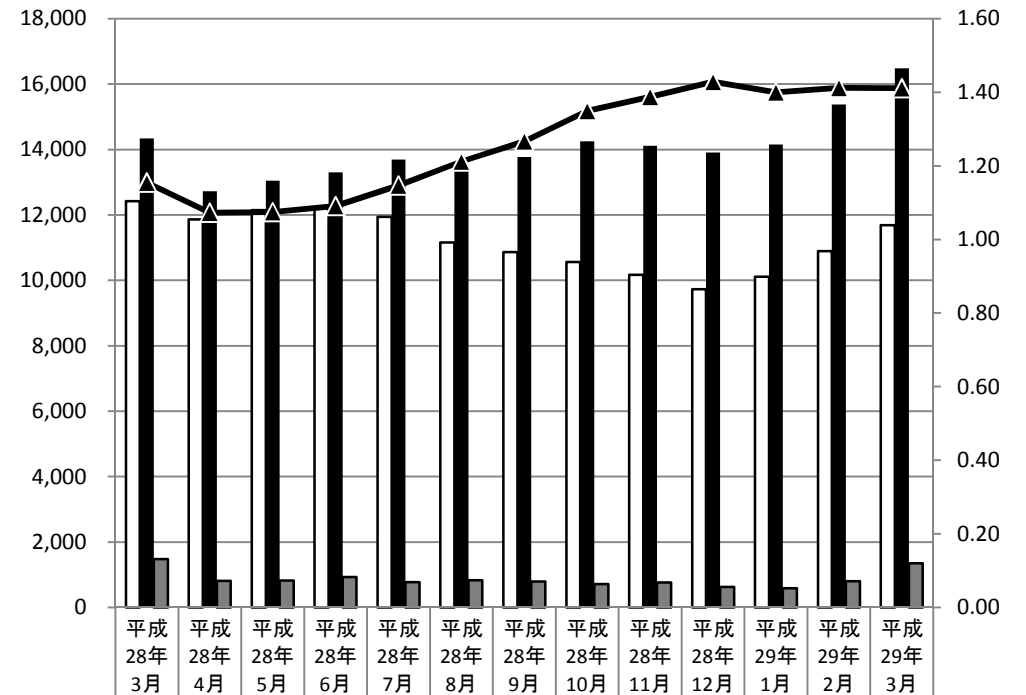
\* 臨時・季節・日雇を除く常用で算定（パートは含む）

新規求職者数
  新規求人数
  求人充足数
  新規求人倍率



新規求職者数	3,080	2,820	3,207	2,746	2,425	2,270	2,316	2,304	2,175	1,763	2,641	2,856	2,909
新規求人数	5,023	3,966	5,104	4,925	4,741	4,690	5,112	5,217	4,571	4,663	5,293	5,863	6,073
求人充足数	1,475	813	820	931	774	833	794	713	762	623	584	805	1,354
新規求人倍率	1.63	1.41	1.59	1.79	1.96	2.07	2.21	2.26	2.10	2.64	2.00	2.05	2.09

有効求職者数
  有効求人数
  求人充足数
  有効求人倍率



有効求職者数	12,418	11,860	12,148	12,193	11,944	11,160	10,869	10,561	10,170	9,733	10,107	10,890	11,684
有効求人数	14,343	12,724	13,049	13,302	13,696	13,525	13,772	14,252	14,117	13,904	14,149	15,376	16,486
求人充足数	1,475	813	820	931	774	833	794	713	762	623	584	805	1,354
有効求人倍率	1.16	1.07	1.07	1.09	1.15	1.21	1.27	1.35	1.39	1.43	1.40	1.41	1.41

### 新規

### 有効