

平成29年2月分

ハローワーク熊本  
求人・求職状況  
及び  
賃金情報

〔掲載内容〕

- |                      |            |
|----------------------|------------|
| 1.職業別有効求人・求職及び有効求人倍率 | 4.産業別求人賃金  |
| 2.職業別求人・求職(希望)賃金     | 5.求人・求職の推移 |
| 3.職業別求人賃金(中分類)       |            |

- \* 「求人賃金」:新規求人の上限の平均値、及び下限の平均値を表示しています。
- \* 「求職賃金」:新規求職者の希望賃金の平均値を表示しています。
- \* 臨時・季節・日雇を除く常用で算定(パートは含む)

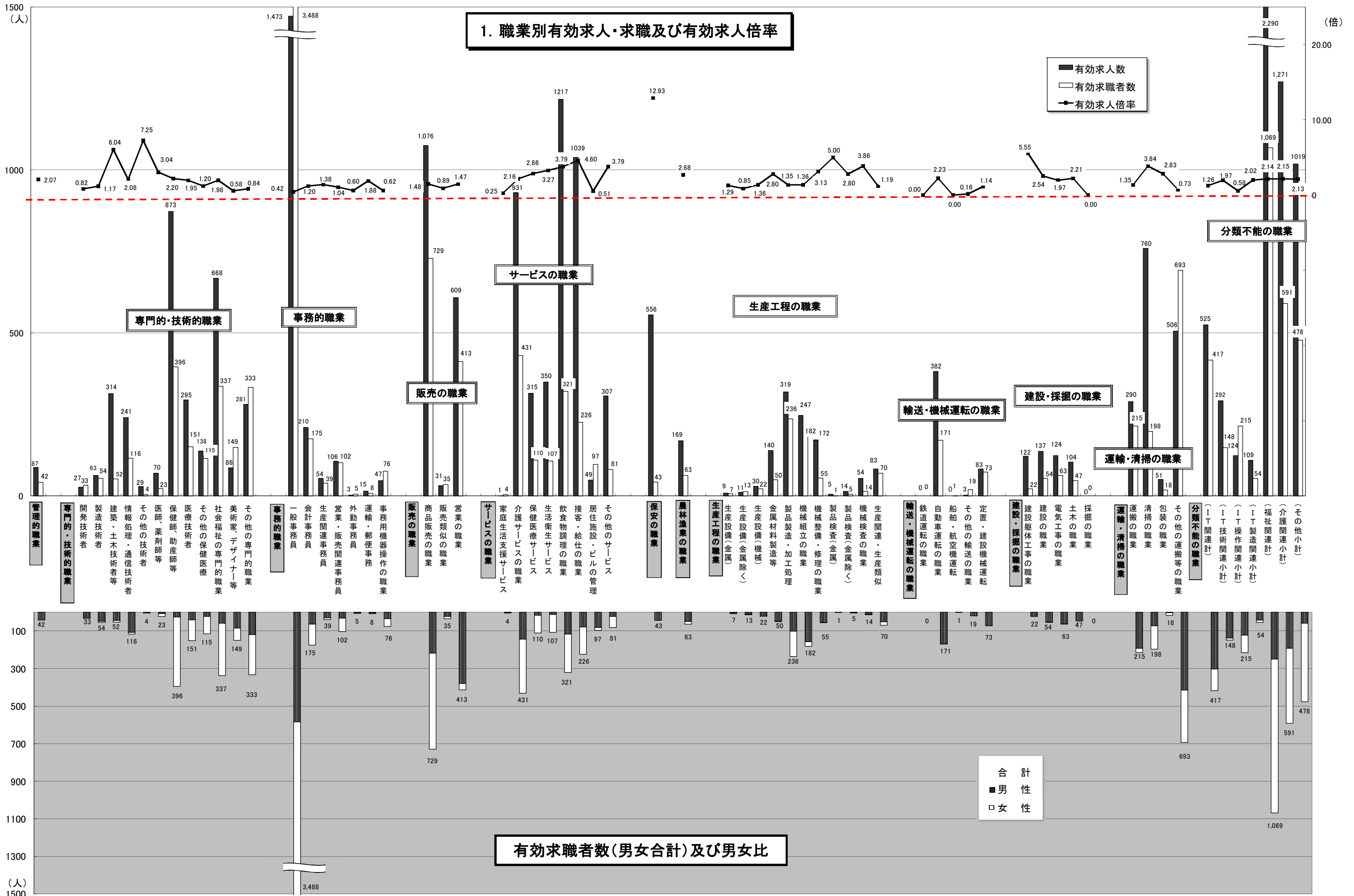
労働者の募集・採用にあたっては、年齢・性別にかかわりなく均等な機会をあたえるよう努めましょう。

ハローワーク熊本  
熊本公共職業安定所

# 1. 職業別有効求人・求職及び有効求人倍率

2017年2月	有効求人数		有効求職者数		有効求人倍率 合計
	合計	合計	男性	女性	
<b>職業計</b>	<b>15,376</b>	<b>10,890</b>	<b>4,331</b>	<b>6,547</b>	<b>1.41</b>
<b>A 管理的職業</b>	<b>87</b>	<b>42</b>	<b>38</b>	<b>4</b>	<b>2.07</b>
<b>B 専門的・技術的職業</b>	<b>3,085</b>	<b>1,763</b>	<b>591</b>	<b>1,171</b>	<b>1.75</b>
07 開発技術者	27	33	29	4	0.82
08 製造技術者	63	54	48	6	1.17
09 建築・土木技術者等	314	52	44	8	6.04
10 情報処理・通信技術者	241	116	107	9	2.08
11 その他の技術者	29	4	4	0	7.25
12 医師、薬剤師等	70	23	7	16	3.04
13 保健師、助産師等	873	396	25	370	2.20
14 医療技術者	295	151	41	110	1.95
15 その他の保健医療	138	115	23	92	1.20
16 社会福祉の専門的職業	668	337	59	278	1.98
22 美術家、デザイナー等	86	149	84	65	0.58
その他の専門的職業	281	333	120	213	0.84
<b>C 事務的職業</b>	<b>1,908</b>	<b>3,893</b>	<b>753</b>	<b>3,139</b>	<b>0.49</b>
25 一般事務員	1,473	3,488	583	2,904	0.42
26 会計事務員	210	175	64	111	1.20
27 生産関連事務員	54	39	30	9	1.38
28 営業・販売関連事務員	106	102	32	70	1.04
29 外勤事務員	3	5	4	1	0.60
30 運輸・郵便事務	15	8	6	2	1.88
31 事務用機器操作の職業	47	76	34	42	0.62
<b>D 販売の職業</b>	<b>1,716</b>	<b>1,177</b>	<b>620</b>	<b>557</b>	<b>1.46</b>
32 商品販売の職業	1,076	729	218	511	1.48
33 販売類似の職業	31	35	22	13	0.89
34 営業の職業	609	413	380	33	1.47
<b>E サービスの職業</b>	<b>4,209</b>	<b>1,377</b>	<b>471</b>	<b>903</b>	<b>3.06</b>
35 家庭生活支援サービス	1	4	1	3	0.25
36 介護サービスの職業	931	431	143	288	2.16
37 保健医療サービス	315	110	17	93	2.86
38 生活衛生サービス	350	107	12	95	3.27
39 飲食物調理の職業	1,217	321	116	205	3.79
40 接客・給仕の職業	1,039	226	78	145	4.60
41 居住施設・ビルの管理	49	97	82	15	0.51
42 その他のサービス	307	81	22	59	3.79
<b>F 保安の職業</b>	<b>556</b>	<b>43</b>	<b>43</b>	<b>0</b>	<b>12.93</b>
<b>G 農林漁業の職業</b>	<b>169</b>	<b>63</b>	<b>50</b>	<b>13</b>	<b>2.68</b>
<b>H 生産工程の職業</b>	<b>1,084</b>	<b>655</b>	<b>458</b>	<b>195</b>	<b>1.65</b>
49 生産設備（金属）	9	7	6	1	1.29
50 生産設備（金属除く）	11	13	11	2	0.85
51 生産設備（機械）	30	22	18	4	1.36
52 金属材料製造等	140	50	46	4	2.80
54 製品製造・加工処理	319	236	101	134	1.35
57 機械組立の職業	247	182	157	25	1.36
60 機械整備・修理の職業	172	55	54	1	3.13
61 製品検査（金属）	5	1	1	0	5.00
62 製品検査（金属除く）	14	5	2	3	2.80
63 機械検査の職業	54	14	11	3	3.86
64 生産関連・生産類似	83	70	51	18	1.19
<b>I 輸送・機械運転の職業</b>	<b>468</b>	<b>264</b>	<b>259</b>	<b>5</b>	<b>1.77</b>
65 鉄道運転の職業	0	0	0	0	0.00
66 自動車運転の職業	382	171	166	5	2.23
67 船舶・航空機運転	0	1	1	0	0.00
68 その他の輸送の職業	3	19	19	0	0.16
69 定置・建設機械運転	83	73	73	0	1.14
<b>J 建設・探掘の職業</b>	<b>487</b>	<b>186</b>	<b>183</b>	<b>3</b>	<b>2.62</b>
70 建設躯体工事の職業	122	22	22	0	5.55
71 建設の職業	137	54	52	2	2.54
72 電気工事の職業	124	63	62	1	1.97
73 土木の職業	104	47	47	0	2.21
74 探掘の職業	0	0	0	0	0.00
<b>K 運搬・清掃等の職業</b>	<b>1,607</b>	<b>1,124</b>	<b>682</b>	<b>437</b>	<b>1.43</b>
75 運搬の職業	290	215	192	22	1.35
76 清掃の職業	760	198	73	123	3.84
77 包装の職業	51	18	3	14	2.83
78 その他の運搬等の職業	506	693	414	278	0.73
<b>分類不能の職業</b>	<b>0</b>	<b>303</b>	<b>183</b>	<b>120</b>	<b>0.00</b>
（IT関連計）	525	417	302	115	1.26
（IT技術関連小計）	292	148	137	11	1.97
（IT操作関連小計）	124	215	123	92	0.58
（IT製造関連小計）	109	54	42	12	2.02
（福祉関連計）	2,290	1,069	250	818	2.14
（介護関連小計）	1,271	591	192	399	2.15
（その他小計）	1,019	478	58	419	2.13

\* 臨時・季節・日雇を除く常用で算定（パートは含む）



\* 臨時・季節・日雇を除く常用で算定(パートは含む)

## 2. 職業別求人賃金・求職（希望）賃金…一般およびパート

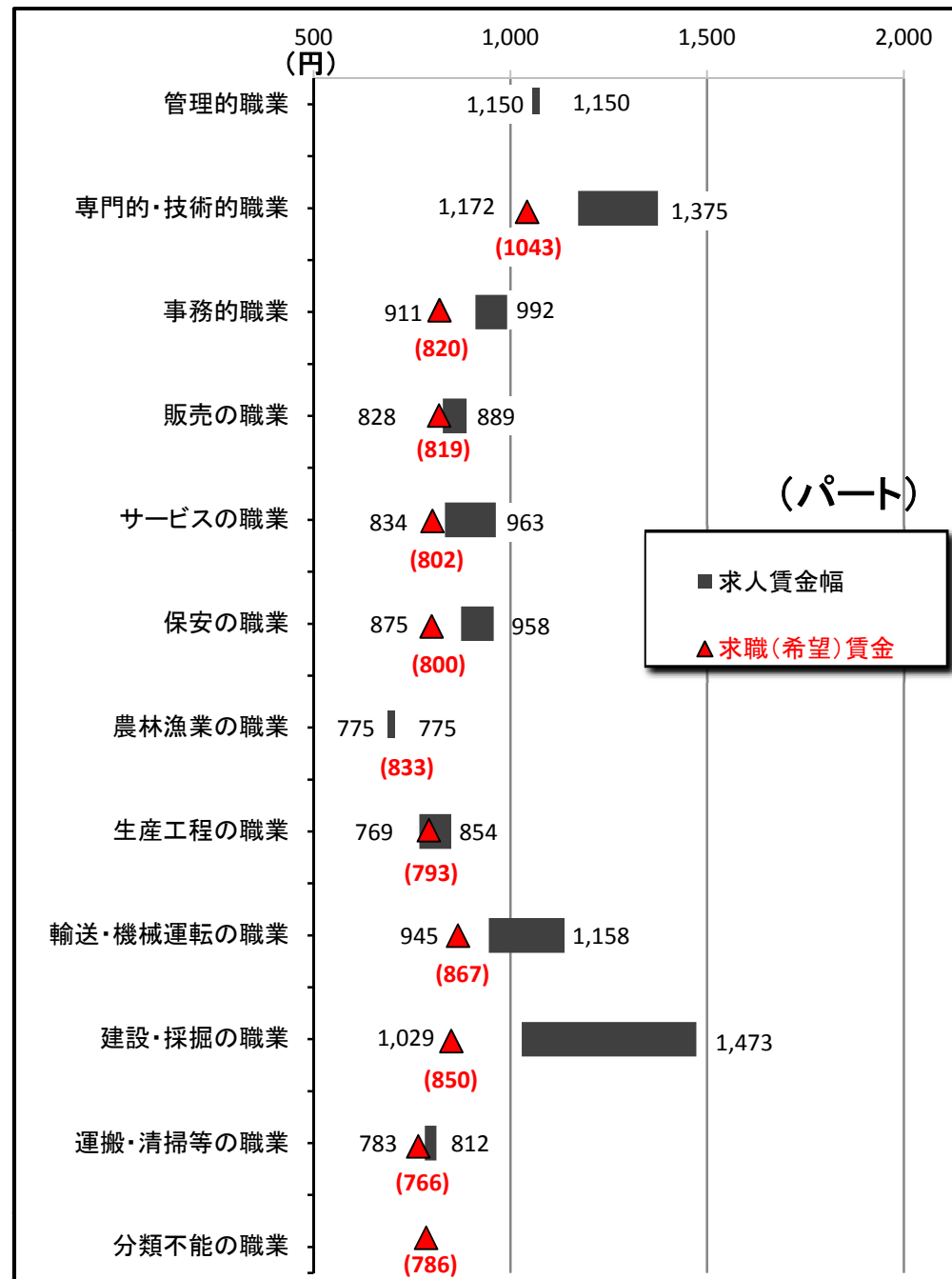
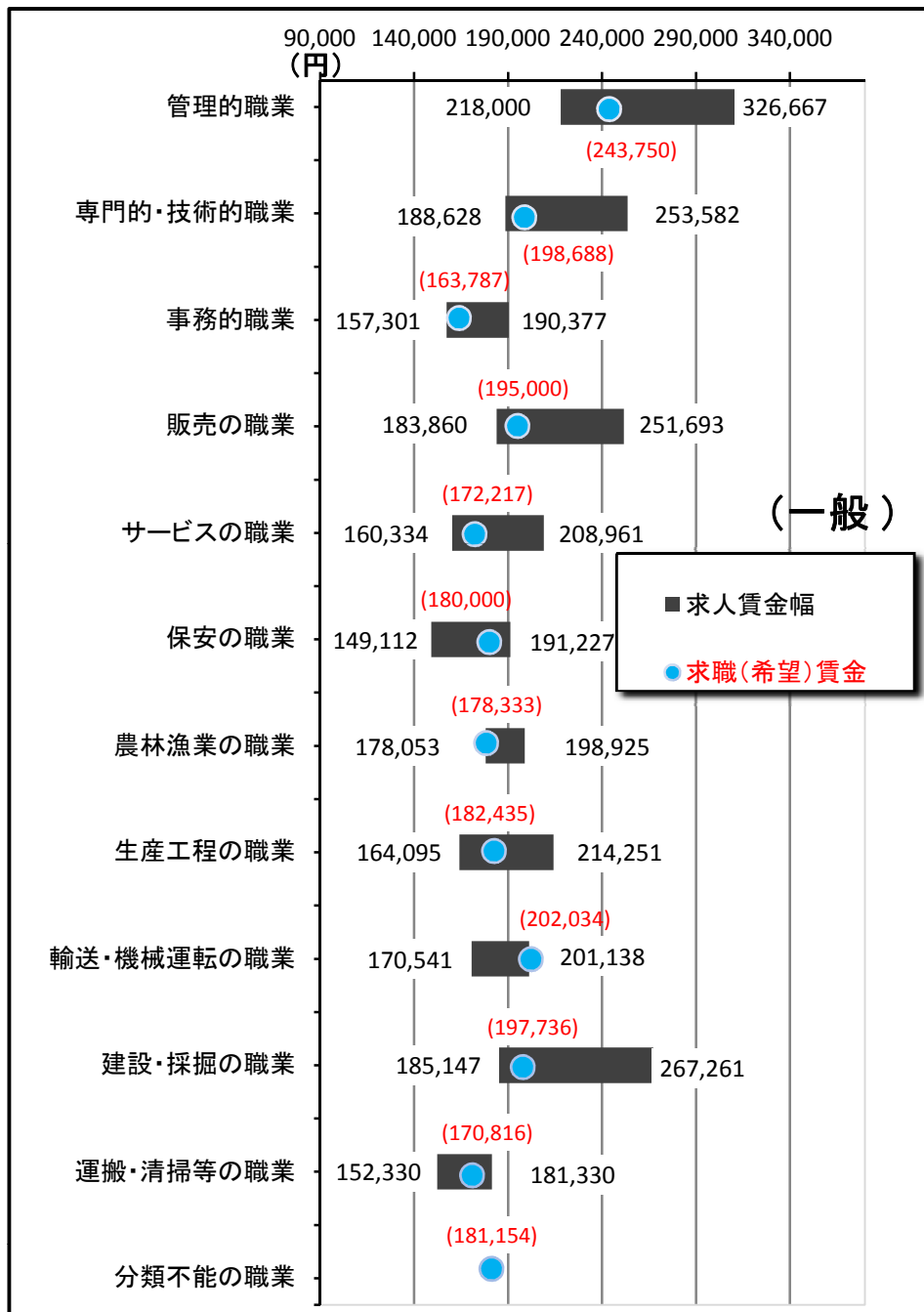
2017年2月	求人賃金				求職賃金	
	一般		パート		一般	パート
	上限	下限	上限	下限		
職業計	223,432	171,258	1,036	918	179,712	850
管理的職業	326,667	218,000	1,150	1,150	243,750	-
専門的・技術的職業	253,582	188,628	1,375	1,172	198,688	1,043
事務的職業	190,377	157,301	992	911	163,787	820
販売の職業	251,693	183,860	889	828	195,000	819
サービスの職業	208,961	160,334	963	834	172,217	802
保安の職業	191,227	149,112	958	875	180,000	800
農林漁業の職業	198,925	178,053	775	775	178,333	833
生産工程の職業	214,251	164,095	854	769	182,435	793
輸送・機械運転の職業	201,138	170,541	1,158	945	202,034	867
建設・採掘の職業	267,261	185,147	1,473	1,029	197,736	850
運搬・清掃等の職業	181,330	152,330	812	783	170,816	766
分類不能の職業	-	-	-	-	181,154	786

\*月内にハローワーク熊本に求職申込をされた方の希望賃金、及び当月出された求人の平均賃金で算出。

\*パートは時間給で計上

## 2. 職業別求人賃金・求職（希望）賃金…一般およびパート

2017年2月



### 3. 職業別求人賃金（中分類）…一般およびパート

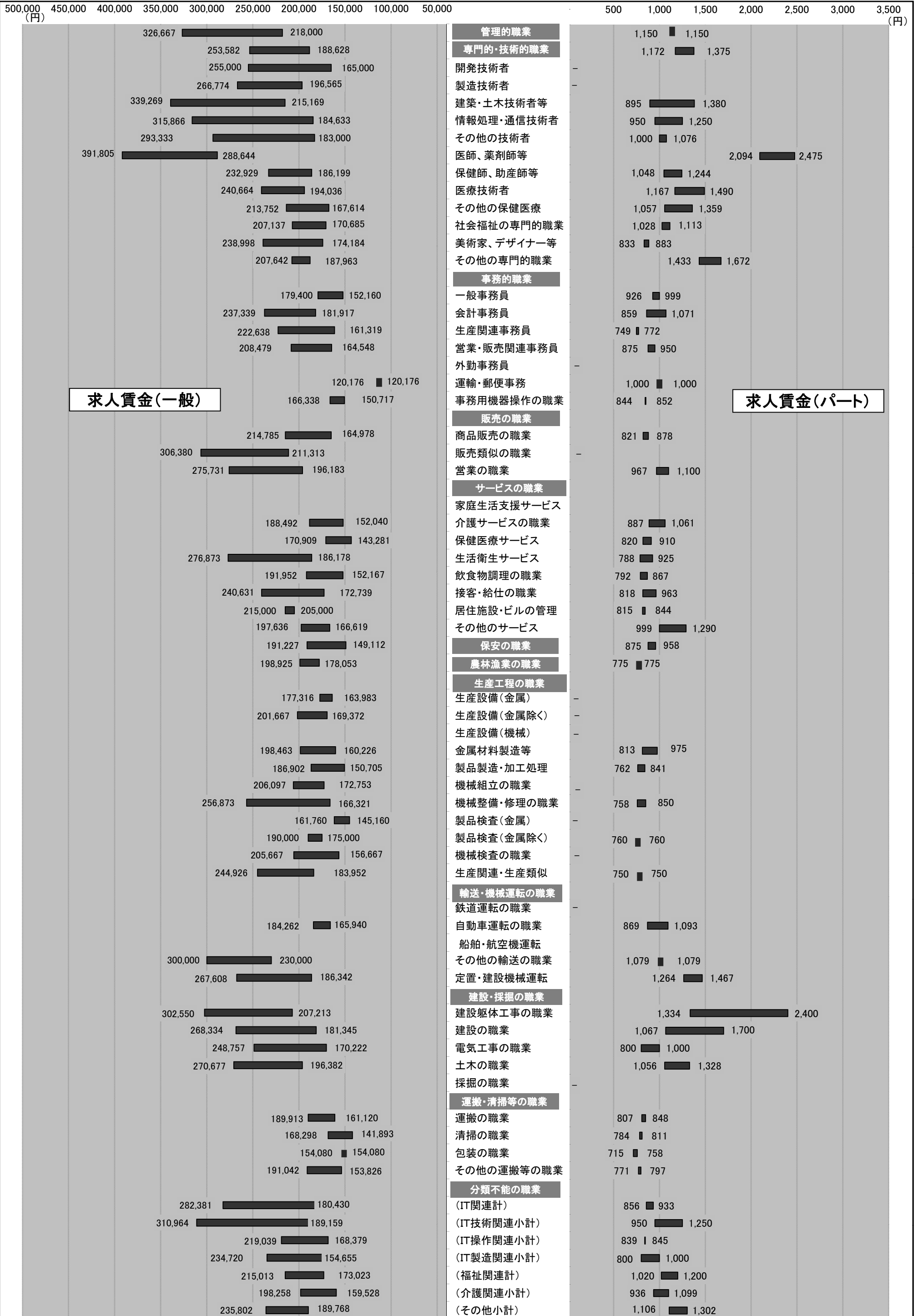
\*パートは時間給で計上

2017年2月	一般		パート	
	上限	下限	上限	下限
<b>職業計</b>	<b>223,432</b>	<b>171,258</b>	<b>1,036</b>	<b>918</b>
<b>管理的職業</b>	<b>326,667</b>	<b>218,000</b>	<b>1,150</b>	<b>1,150</b>
<b>専門的・技術的職業</b>	<b>253,582</b>	<b>188,628</b>	<b>1,375</b>	<b>1,172</b>
開発技術者	255,000	165,000	-	-
製造技術者	266,774	196,565	-	-
建築・土木技術者等	339,269	215,169	1,380	895
情報処理・通信技術者	315,866	184,633	1,250	950
その他の技術者	293,333	183,000	1,076	1,000
医師、薬剤師等	391,805	288,644	2,475	2,094
保健師、助産師等	232,929	186,199	1,244	1,048
医療技術者	240,664	194,036	1,490	1,167
その他の保健医療	213,752	167,614	1,359	1,057
社会福祉の専門的職業	207,137	170,685	1,113	1,028
美術家、デザイナー等	238,998	174,184	883	833
その他の専門的職業	207,642	187,963	1,672	1,433
<b>事務的職業</b>	<b>190,377</b>	<b>157,301</b>	<b>992</b>	<b>911</b>
一般事務員	179,400	152,160	999	926
会計事務員	237,339	181,917	1,071	859
生産関連事務員	222,638	161,319	772	749
営業・販売関連事務員	208,479	164,548	950	875
外勤事務員	-	-	-	-
運輸・郵便事務	120,176	120,176	1,000	1,000
事務用機器操作の職業	166,338	150,717	852	844
<b>販売の職業</b>	<b>251,693</b>	<b>183,860</b>	<b>889</b>	<b>828</b>
商品販売の職業	214,785	164,978	878	821
販売類似の職業	306,380	211,313	-	-
営業の職業	275,731	196,183	1,100	967
<b>サービスの職業</b>	<b>208,961</b>	<b>160,334</b>	<b>963</b>	<b>834</b>
家庭生活支援サービス	-	-	-	-
介護サービスの職業	188,492	152,040	1,061	887
保健医療サービス	170,909	143,281	910	820
生活衛生サービス	276,873	186,178	925	788
飲食物調理の職業	191,952	152,167	867	792
接客・給仕の職業	240,631	172,739	963	818
居住施設・ビルの管理	215,000	205,000	844	815
その他のサービス	197,636	166,619	1,290	999
<b>保安の職業</b>	<b>191,227</b>	<b>149,112</b>	<b>958</b>	<b>875</b>
<b>農林漁業の職業</b>	<b>198,925</b>	<b>178,053</b>	<b>775</b>	<b>775</b>
<b>生産工程の職業</b>	<b>214,251</b>	<b>164,095</b>	<b>854</b>	<b>769</b>
生産設備（金属）	177,316	163,983	-	-
生産設備（金属除く）	201,667	169,372	-	-
生産設備（機械）	-	-	-	-
金属材料製造等	198,463	160,226	975	813
製品製造・加工処理	186,902	150,705	841	762
機械組立の職業	206,097	172,753	-	-
機械整備・修理の職業	256,873	166,321	850	758
製品検査（金属）	161,760	145,160	-	-
製品検査（金属除く）	190,000	175,000	760	760
機械検査の職業	205,667	156,667	-	-
生産関連・生産類似	244,926	183,952	750	750
<b>輸送・機械運転の職業</b>	<b>201,138</b>	<b>170,541</b>	<b>1,158</b>	<b>945</b>
鉄道運転の職業	-	-	-	-
自動車運転の職業	184,262	165,940	1,093	869
船舶・航空機運転	-	-	-	-
その他の輸送の職業	300,000	230,000	1,079	1,079
定置・建設機械運転	267,608	186,342	1,467	1,264
<b>建設・採掘の職業</b>	<b>267,261</b>	<b>185,147</b>	<b>1,473</b>	<b>1,029</b>
建設躯体工事の職業	302,550	207,213	2,400	1,334
建設の職業	268,334	181,345	1,700	1,067
電気工事の職業	248,757	170,222	1,000	800
土木の職業	270,677	196,382	1,328	1,056
採掘の職業	-	-	-	-
<b>運搬・清掃等の職業</b>	<b>181,330</b>	<b>152,330</b>	<b>812</b>	<b>783</b>
運搬の職業	189,913	161,120	848	807
清掃の職業	168,298	141,893	811	784
包装の職業	154,080	154,080	758	715
その他の運搬等の職業	191,042	153,826	797	771
<b>分類不能の職業</b>	<b>-</b>	<b>-</b>	<b>-</b>	<b>-</b>
（IT関連計）	282,381	180,430	933	856
（IT技術関連小計）	310,964	189,159	1,250	950
（IT操作関連小計）	219,039	168,379	845	839
（IT製造関連小計）	234,720	154,655	1,000	800
（福祉関連計）	215,013	173,023	1,200	1,020
（介護関連小計）	198,258	159,528	1,099	936
（その他小計）	235,802	189,768	1,302	1,106

\*「求人賃金」：新規求人の上限の平均値、及び下限の平均値を表示

### 3. 職業別求人賃金（中分類）…一般およびパート

2017年2月



#### 4. 産業別求人賃金…一般およびパート

2017年2月	一般		パート	
	上限	下限	上限	下限
<b>産業計</b>	<b>223,432</b>	<b>171,258</b>	<b>1,036</b>	<b>918</b>
<b>AB 農林漁業</b>	<b>165,592</b>	<b>154,720</b>	<b>900</b>	<b>800</b>
<b>C 鉱業</b>	-	-	-	-
石炭・亜炭	-	-	-	-
<b>D 建設業</b>	<b>288,695</b>	<b>199,172</b>	<b>1,277</b>	<b>1,032</b>
総合工事業	292,604	206,041	1,144	1,069
電気工事	248,513	161,407	1,000	800
<b>E 製造業</b>	<b>195,998</b>	<b>161,578</b>	<b>850</b>	<b>788</b>
食料品	172,863	150,241	850	792
飲料	205,833	172,540	-	-
繊維	187,500	162,500	765	725
木材	198,000	175,333	-	-
家具	241,120	165,800	750	750
パルプ	300,000	161,000	-	-
印刷	191,951	147,062	790	765
化学	237,800	208,300	-	-
石油	-	-	-	-
プラスチック	-	-	743	743
ゴム	-	-	-	-
窯業	211,833	185,278	-	-
金属製品	196,833	157,667	958	808
電子部品	178,338	163,887	938	750
電気機械器具製造業 (民生)	199,354	160,631	850	800
(電子機器等)	-	-	-	-
(電子応用)	178,338	163,887	938	750
(その他電気)	-	-	-	-
情報通信機械 (通信機械)	204,514	165,171	850	800
ハードウェア	-	-	-	-
輸送 (自動車)	178,338	163,887	938	750
その他製造	209,600	155,792	-	-
	207,000	149,740	-	-
	180,000	180,000	900	900
<b>F 電気・ガ・熱</b>	-	-	-	-
<b>G 情報通信</b>	<b>294,747</b>	<b>176,463</b>	<b>900</b>	<b>829</b>
通信	333,667	162,933	-	-
放送	182,900	182,900	-	-
情報サービス (ソフト)	290,556	180,153	875	836
(情報処理)	301,142	183,073	1,000	900
インタネ	211,167	158,250	857	827
	303,867	170,000	1,200	800
<b>H 運輸業</b>	<b>183,073</b>	<b>164,029</b>	<b>1,262</b>	<b>881</b>
旅客運送	159,886	154,323	1,353	899
貨物運送	218,767	180,188	800	800
<b>I 卸売・小売</b>	<b>218,116</b>	<b>167,067</b>	<b>943</b>	<b>853</b>
卸売 (ハード等)	233,006	170,608	882	813
(電気機械)	231,573	170,127	720	720
小売	175,000	145,000	-	-
各種商品小売業 (機械小売)	210,241	165,194	955	862
	219,204	153,867	800	770
	237,230	172,640	720	720
<b>J 金融・保険</b>	<b>293,750</b>	<b>193,750</b>	<b>917</b>	<b>869</b>
銀行	-	-	865	858
保険業	293,750	193,750	1,175	925
<b>K 不動産</b>	<b>241,668</b>	<b>180,417</b>	<b>959</b>	<b>835</b>
(駐車場)	150,000	150,000	720	720
物品賃貸業 (事務機械)	246,522	162,711	825	779
<b>L 学術研究</b>	<b>257,526</b>	<b>176,980</b>	<b>1,009</b>	<b>855</b>
広告	227,500	160,500	980	760
<b>M 飲食・宿泊</b>	<b>222,710</b>	<b>164,320</b>	<b>893</b>	<b>791</b>
宿泊	188,688	147,460	833	791
飲食 (一般)	231,597	168,191	911	793
	228,481	165,380	912	793
<b>N 生活関連・娯楽</b>	<b>255,901</b>	<b>180,461</b>	<b>1,022</b>	<b>845</b>
理美容業	275,613	187,398	889	776
<b>O 教育・学習</b>	<b>185,822</b>	<b>172,387</b>	<b>1,608</b>	<b>1,269</b>
<b>P 医療・福祉</b>	<b>205,193</b>	<b>166,563</b>	<b>1,067</b>	<b>918</b>
医療業	210,121	167,853	1,080	944
保健衛生	171,809	167,236	867	817
社会保険	199,528	164,633	1,058	895
老人・介護	201,003	166,081	1,084	872
その他社会保険	202,777	168,534	1,278	1,174
<b>Q 複合サービス</b>	<b>161,686</b>	<b>146,686</b>	-	-
郵便	137,445	137,445	-	-
<b>R サービス</b>	<b>189,051</b>	<b>159,809</b>	<b>834</b>	<b>798</b>
廃棄物処理	221,044	201,889	720	720
自動車整備	211,018	157,502	950	850
機械修理	192,000	153,000	-	-
紹介・派遣 (労働者派遣)	180,316	162,589	893	836
その他の事業サービス	177,788	162,366	893	836
その他のサービス業	191,188	158,481	813	778
	177,420	138,158	957	944
<b>ST 公務・その他</b>	<b>188,044</b>	<b>175,293</b>	<b>1,209</b>	<b>1,174</b>
<b>IT関連産業計</b>	<b>272,581</b>	<b>173,000</b>	<b>905</b>	<b>813</b>

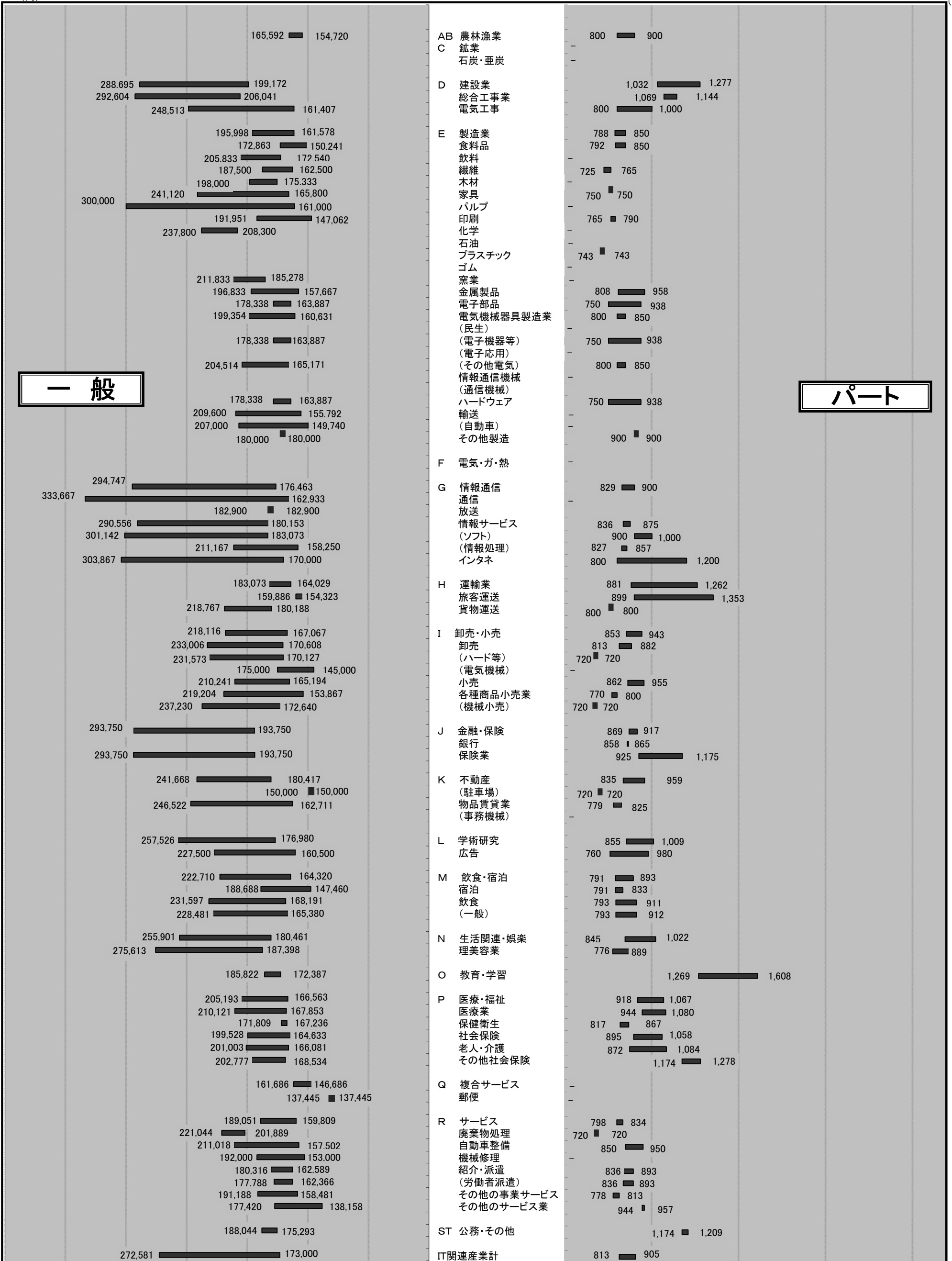
\*パートは時間給で計上 \*「求人賃金」：新規求人の上限の平均値、及び下限の平均値を表示



# 4. 産業別求人賃金…一般およびパート

2017年2月

400,000 (円) 350,000 300,000 250,000 200,000 150,000 100,000 50,000 500 1,000 1,500 2,000 2,500 (円)



\*パートは時間給で計上 \*「求人賃金」：新規求人の上限の平均値、及び下限の平均値を表示 \*( ) ■は上下限なし

一般

パート

## 5. 求人・求職の推移（一般＋パート）

区分 年月	新規求職者数			有効求職者数			新規求人数	有効求人数	有効求人倍率	新規求人倍率	求人充足数
	合計	男子	女子	合計	男子	女子					
平成22年度	40,954	17,009	23,603	185,224	83,846	99,840	44,381	111,398	0.60	1.08	13,333
平成23年度	40,144	16,817	23,161	182,259	80,971	100,518	49,163	128,644	0.71	1.22	13,260
平成24年度	37,622	16,128	21,394	180,936	82,012	98,444	52,520	138,471	0.77	1.40	14,106
平成25年度	34,386	14,149	20,171	164,127	73,543	90,206	55,748	137,750	0.84	1.62	13,680
平成26年度	35,028	13,968	20,672	154,025	66,366	86,827	48,775	133,009	0.86	1.39	11,626
平成27年度	33,567	12,910	19,303	146,526	61,456	82,810	52,488	145,703	0.99	1.56	11,229
平成28年2月	2,964	1,097	1,866	11,537	4,741	6,786	5,158	13,465	1.17	1.74	894
平成28年3月	3,080	1,259	1,819	12,418	5,177	7,233	5,023	14,343	1.16	1.63	1,475
平成28年4月	2,820	1,176	1,636	11,860	5,124	6,723	3,966	12,724	1.07	1.41	813
平成28年5月	3,207	1,248	1,956	12,148	5,266	6,866	5,104	13,049	1.07	1.59	820
平成28年6月	2,746	977	1,765	12,193	5,159	7,023	4,925	13,302	1.09	1.79	931
平成28年7月	2,425	912	1,510	11,944	4,901	7,032	4,741	13,696	1.15	1.96	774
平成28年8月	2,270	886	1,381	11,160	4,543	6,605	4,690	13,525	1.21	2.07	833
平成28年9月	2,316	889	1,422	10,869	4,409	6,448	5,112	13,772	1.27	2.21	794
平成28年10月	2,304	937	1,364	10,561	4,334	6,217	5,217	14,252	1.35	2.26	713
平成28年11月	2,175	838	1,334	10,170	4,184	5,976	4,571	14,117	1.39	2.10	762
平成28年12月	1,763	686	1,076	9,733	4,019	5,707	4,663	13,904	1.43	2.64	623
平成29年1月	2,641	973	1,662	10,107	4,097	6,001	5,293	14,149	1.40	2.00	584
平成29年2月	2,856	1,045	1,805	10,890	4,331	6,547	5,863	15,376	1.41	2.05	805

※性別表示を強制していないため、合計と男女の計は不一致となります。

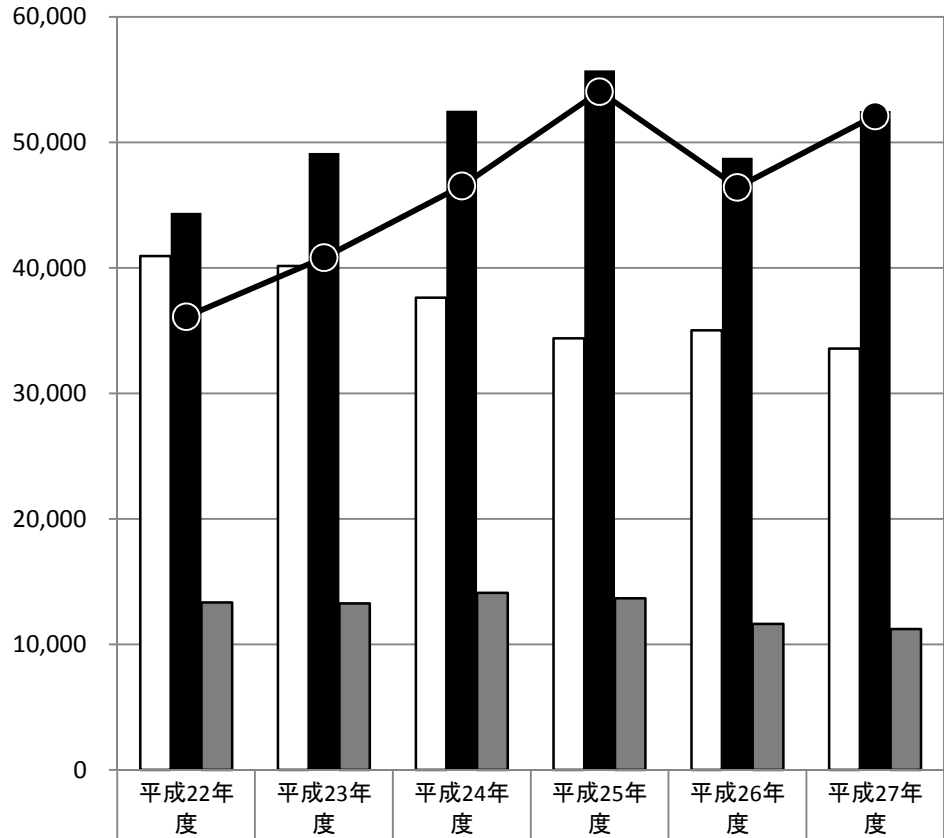
\*臨時・季節・日雇を除く常用で算定（パートは含む）

# 年間

## 5-1. 求人・求職の推移（一般＋パート）

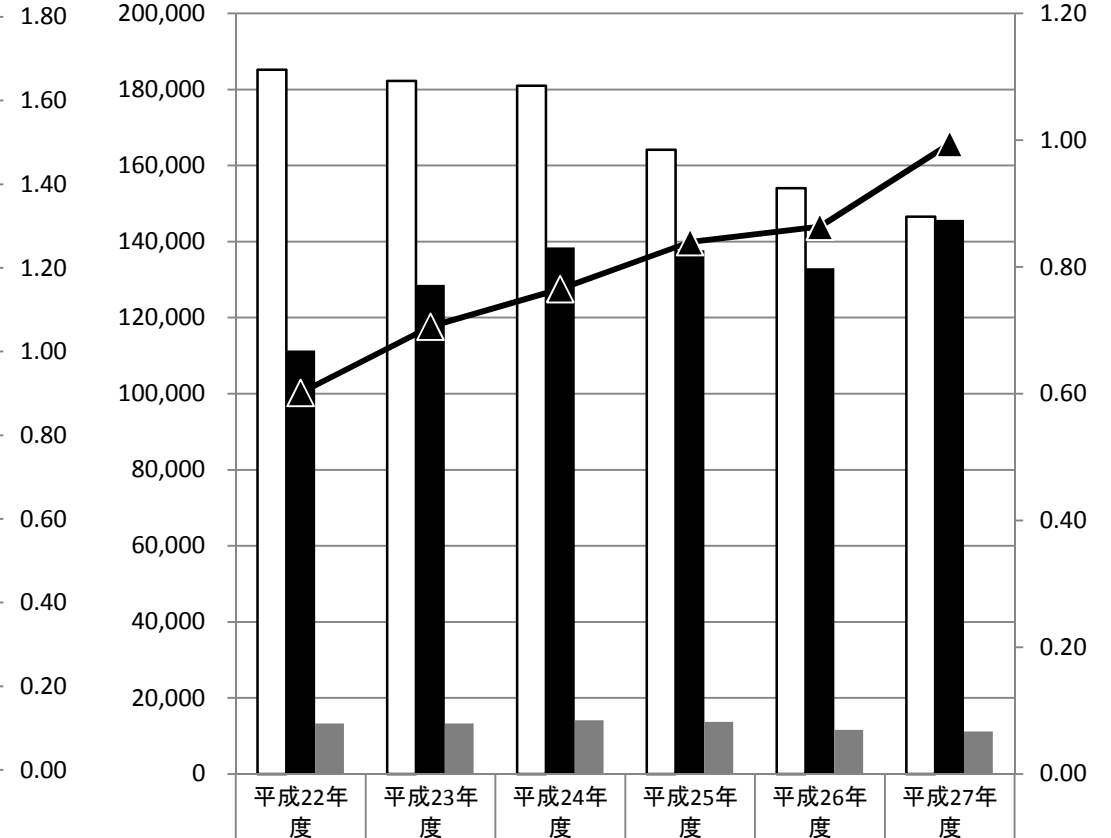
\* 臨時・季節・日雇を除く常用で算定（パートは含む）

□ 新規求職者数   ■ 新規求人数   ▒ 求人充足数   ● 新規求人倍率



新規求職者数	40,954	40,144	37,622	34,386	35,028	33,567
新規求人数	44,381	49,163	52,520	55,748	48,775	52,488
求人充足数	13,333	13,260	14,106	13,680	11,626	11,229
新規求人倍率	1.08	1.22	1.40	1.62	1.39	1.56

□ 有効求職者数   ■ 有効求人数   ▒ 求人充足数   ▲ 有効求人倍率



有効求職者数	185,224	182,259	180,936	164,127	154,025	146,526
有効求人数	111,398	128,644	138,471	137,750	133,009	145,703
求人充足数	13,333	13,260	14,106	13,680	11,626	11,229
有効求人倍率	0.60	0.71	0.77	0.84	0.86	0.99

### 新規

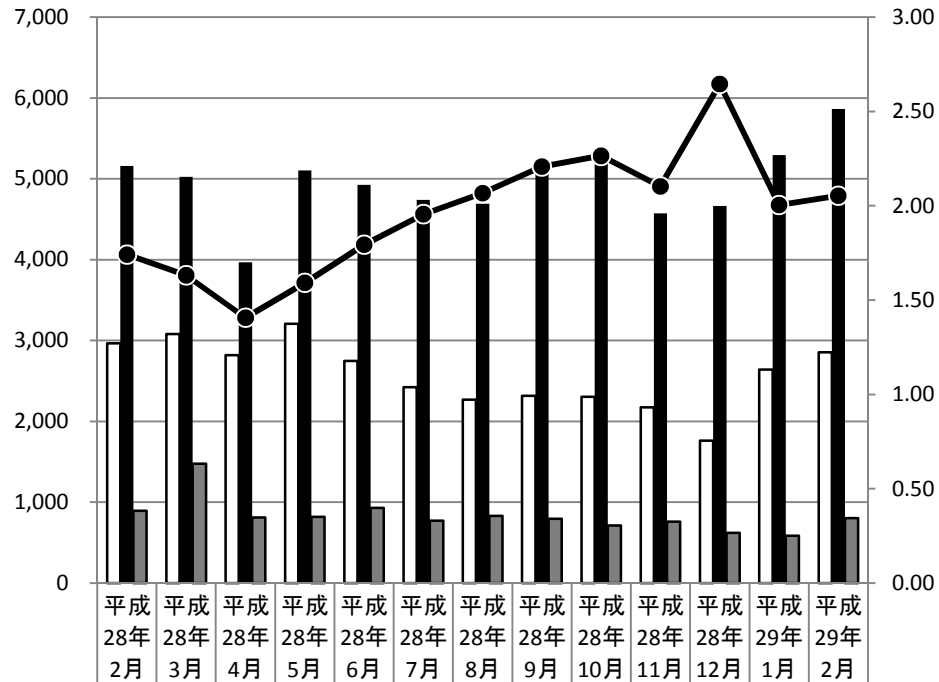
### 有効

# 月間

## 5-2. 求人・求職の推移（一般＋パート）

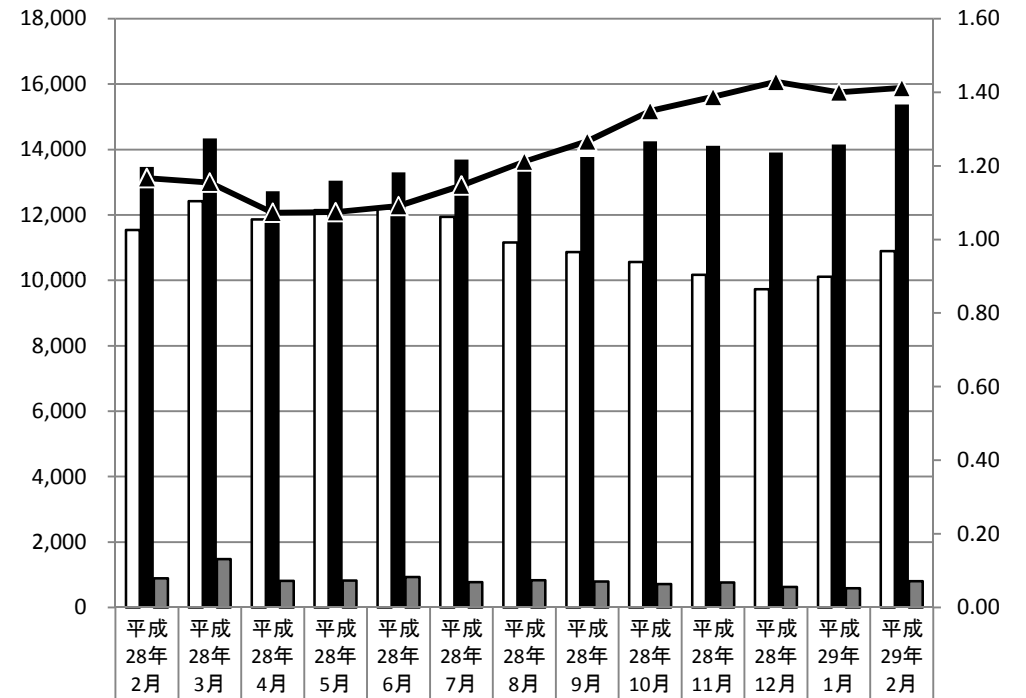
\* 臨時・季節・日雇を除く常用で算定（パートは含む）

□ 新規求職者数   ■ 新規求人数   ▒ 求人充足数   ● 新規求人倍率



新規求職者数	2,964	3,080	2,820	3,207	2,746	2,425	2,270	2,316	2,304	2,175	1,763	2,641	2,856
新規求人数	5,158	5,023	3,966	5,104	4,925	4,741	4,690	5,112	5,217	4,571	4,663	5,293	5,863
求人充足数	894	1,475	813	820	931	774	833	794	713	762	623	584	805
新規求人倍率	1.74	1.63	1.41	1.59	1.79	1.96	2.07	2.21	2.26	2.10	2.64	2.00	2.05

□ 有効求職者数   ■ 有効求人数   ▒ 求人充足数   ▲ 有効求人倍率



有効求職者数	11,537	12,418	11,860	12,148	12,193	11,944	11,160	10,869	10,561	10,170	9,733	10,107	10,890
有効求人数	13,465	14,343	12,724	13,049	13,302	13,696	13,525	13,772	14,252	14,117	13,904	14,149	15,376
求人充足数	894	1,475	813	820	931	774	833	794	713	762	623	584	805
有効求人倍率	1.17	1.16	1.07	1.07	1.09	1.15	1.21	1.27	1.35	1.39	1.43	1.40	1.41

### 新規

### 有効