

2026年5月分

ハローワーク熊本（管内）

求人・求職状況 及び 賃金情報


〔掲載内容〕

- 1.職業別有効求人・求職及び有効求人倍率
- 2.職業別求人・求職（希望）賃金
- 3.職業別求人賃金（中分類）
- 4.産業別求人賃金
- 5.求人・求職の推移

- * 「求人賃金」：新規求人の上限の平均値、及び下限の平均値を表示しています。
- * 「求職賃金」：新規求職者の希望賃金の平均値を表示しています。
- * 臨時・季節・日雇を除く常用で算定（パートは含む）
- * ハローワークインターネットサービス機能の拡充に伴い、令和3年9月以降の数値には、ハローワークに来所せず、オンライン上で「求職者マイページ」を開設した求職者数や、ハローワークインターネットサービスで探した求人に直接応募する「オンライン自主応募」による就職件数等が含まれます。
- * 平成21年12月改定の「日本標準職業分類」に基づく区分を使用しています。

労働者の募集・採用にあたっては、年齢・性別にかかわらず均等な機会をあたえなければなりません。

発行日：2026年6月30日

 **ハローワーク熊本**
熊本公共職業安定所
雇用促進部門
(096)371-8305

過去の賃金情報その他統計資料は
こちらよりダウンロードできます ↓ ↓ → →



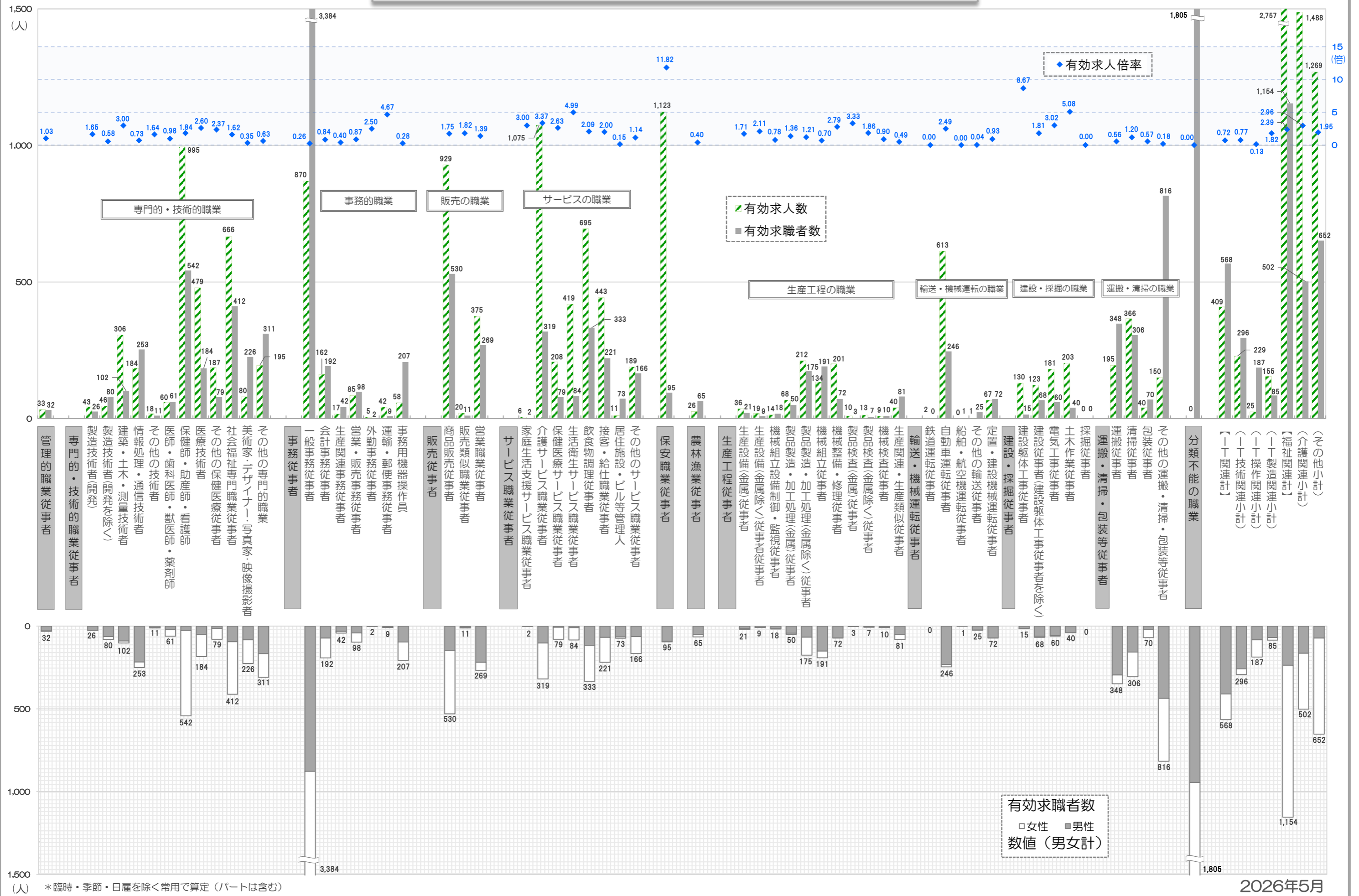
https://jsite.mhlw.go.jp/kumamoto-roudoukyoku/hw/_101645.html

1. 職業別有効求人・求職及び有効求人倍率

2026年5月		厚労省編 新職業分類	有効求人人数		有効求職者数		有効求人倍率
日本標準職業分類			合計	合計	男性	女性	合計
A 管理的職業従事者		001~003	33	32	29	3	1.03
B 専門的・技術的職業従事者			3,259	2,287	861	1,421	1.43
07 製造技術者(開発)		006	43	26	25	1	1.65
08 製造技術者(開発を除く)		007	46	80	63	17	0.58
09 建築・土木・測量技術者		008	306	102	90	12	3.00
10 情報処理・通信技術者		009~010	184	253	217	33	0.73
11 その他の技術者		011	18	11	9	2	1.64
12 医師, 歯科医師, 獣医師, 薬剤師		021	60	61	22	39	0.98
13 保健師, 助産師, 看護師		022~023	995	542	26	516	1.84
14 医療技術者		024	479	184	50	134	2.60
15 その他の保健医療従事者		025	187	79	15	64	2.37
16 社会福祉専門職業従事者		029・049	666	412	94	318	1.62
22 美術家, デザイナー, 写真家, 映像撮影者		016	80	226	83	143	0.35
その他の専門的職業		上記以外	195	311	167	142	0.63
C 事務従事者			1,239	3,934	1,126	2,805	0.31
25 一般事務従事者		034~037	870	3,384	877	2,505	0.26
26 会計事務従事者		038	162	192	72	120	0.84
27 生産関連事務従事者		039	17	42	32	10	0.40
28 営業・販売事務従事者		040	85	98	41	56	0.87
29 外勤事務従事者		041	5	2	2	0	2.50
30 運輸・郵便事務従事者		042	42	9	6	3	4.67
31 事務用機器操作員		043	58	207	96	111	0.28
D 販売従事者			1,324	810	372	438	1.63
32 商品販売従事者		044~046	929	530	147	383	1.75
33 販売類似職業従事者		047	20	11	6	5	1.82
34 営業職業従事者		048	375	269	219	50	1.39
E サービス職業従事者			3,046	1,277	431	844	2.39
35 家庭生活支援サービス職業従事者		052	6	2	0	2	3.00
36 介護サービス職業従事者		050~051	1,075	319	102	217	3.37
37 保健医療サービス職業従事者		028	208	79	7	72	2.63
38 生活衛生サービス職業従事者		053~054	419	84	10	74	4.99
39 飲食物調理従事者		055	695	333	116	217	2.09
40 接客・給仕職業従事者		056	443	221	68	151	2.00
41 居住施設・ビル等管理人		057	11	73	65	8	0.15
42 その他のサービス職業従事者		058	189	166	63	103	1.14
F 保安職業従事者		059~063	1,123	95	91	4	11.82
G 農林漁業従事者		064~066	26	65	50	15	0.40
H 生産工程従事者			756	637	434	202	1.19
49 生産設備制御・監視従事者(金属製品)		067	36	21	16	5	1.71
50 生産設備制御・監視従事者(金属製品を除く)		068~069	19	9	9	0	2.11
51 機械組立設備制御・監視従事者		070	14	18	16	2	0.78
52 製品製造・加工処理従事者(金属製品)		071	68	50	43	6	1.36
53 製品製造・加工処理従事者(金属製品を除く)		072~073	212	175	67	108	1.21
54 機械組立従事者		074	134	191	151	40	0.70
55 機械整備・修理従事者		075	201	72	71	1	2.79
56 製品検査従事者(金属製品)		076	10	3	2	1	3.33
57 製品検査従事者(金属製品を除く)		077~078	13	7	2	5	1.86
58 機械検査従事者		079	9	10	6	4	0.90
59 生産関連・生産類似作業従事者		080~081	40	81	51	30	0.49
I 輸送・機械運転従事者			683	344	328	16	1.99
60 鉄道運転従事者		087	2	0	0	0	0.00
61 自動車運転従事者		083~086	613	246	232	14	2.49
62 船舶・航空機運転従事者		087	0	1	1	0	0.00
63 その他の輸送従事者		088	1	25	24	1	0.04
64 定置・建設機械運転従事者		089	67	72	71	1	0.93
J 建設・採掘従事者			637	183	174	9	3.48
65 建設躯体工事従事者		090	130	15	14	1	8.67
66 建設従事者(建設躯体工事従事者を除く)		091	123	68	62	6	1.81
67 電気工事従事者		094	181	60	58	2	3.02
68 土木作業従事者		092	203	40	40	0	5.08
69 採掘従事者		093	0	0	0	0	-
K 運搬・清掃・包装等従事者			751	1,540	907	633	0.49
70 運搬従事者		082・095	195	348	295	53	0.56
71 清掃従事者		096	366	306	157	149	1.20
72 包装従事者		097	40	70	19	51	0.57
73 その他の運搬・清掃・包装等従事者		098~099	150	816	436	380	0.18
分類不能の職業			0	1,805	944	859	0.00
【IT関連計】			409	568	410	155	0.72
(IT技術関連小計)			229	296	258	35	0.77
(IT操作関連小計)			25	187	83	104	0.13
(IT製造関連小計)			155	85	69	16	1.82
【福祉関連計】			2,757	1,154	236	918	2.39
(介護関連小計)			1,488	502	164	338	2.96
(その他小計)			1,269	652	72	580	1.95

*臨時・季節・日雇を除く常用で算定(パートは含む)

1.職業別有効求人・求職及び有効求人倍率



*臨時・季節・日雇を除く常用で算定 (パートは含む)

2. 職業別求人賃金・求職（希望）賃金…フルタイム及びパート

2026年5月	求人賃金				求職賃金	
	フルタイム		パート		フルタイム	パート
	上限	下限	上限	下限		
職業計	271,404	213,178	1,327	1,194	224,123	1,199
管理的職業従事者	313,464	253,467	-	-	280,000	1,500
専門的・技術的職業従事者	295,670	227,680	1,663	1,436	239,664	1,437
事務従事者	253,921	200,446	1,283	1,175	206,648	1,125
販売従事者	273,033	214,872	1,238	1,080	231,011	1,095
サービス職業従事者	241,583	199,863	1,243	1,124	213,235	1,113
保安職業従事者	222,742	192,056	1,285	1,147	190,000	1,180
農林漁業従事者	250,000	210,000	1,117	1,067	230,000	1,100
生産工程従事者	280,644	207,735	1,107	1,066	227,813	1,163
輸送・機械運転従事者	231,013	200,414	1,234	1,180	242,154	1,150
建設・採掘従事者	305,051	217,263	1,289	1,189	253,846	1,222
運搬・清掃・包装等従事者	245,090	201,189	1,104	1,073	215,570	1,078
分類不能の職業	-	-	-	-	234,595	1,288

*月内にハローワーク熊本に求職申込をされた方の希望賃金、及び当月提出された求人の平均賃金で算出。

*パートは時間給で計上 *臨時・季節・日雇を除く常用で算出（パートは含む）

3. 職業別求人賃金（中分類）…フルタイム及びパート

*パートは時間給で計上

2026年5月	厚労省編 新職業分類	フルタイム		パート	
		上 限	下 限	上 限	下 限
日本標準職業分類		271,404	213,178	1,327	1,194
A管理的職業従事者	001～003	313,464	253,467	-	-
B専門的・技術的職業従事者		295,670	227,680	1,663	1,436
07 製造技術者(開発)	006	332,500	210,000	-	-
08 製造技術者(開発を除く)	007	326,166	223,804	-	-
09 建築・土木・測量技術者	008	444,886	270,788	-	-
10 情報処理・通信技術者	009～010	370,909	225,998	1,400	1,100
11 その他の技術者	011	312,000	206,750	-	-
12 医師, 歯科医師, 獣医師, 薬剤師	021	466,192	370,843	2,603	2,203
13 保健師, 助産師, 看護師	022～023	266,062	217,532	1,554	1,350
14 医療技術者	024	296,413	229,852	1,728	1,482
15 その他の保健医療従事者	025	259,610	215,272	1,435	1,225
16 社会福祉専門職業従事者	029・049	273,945	228,093	1,585	1,353
22 美術家, デザイナー, 写真家, 映像撮影者	016	248,529	202,094	1,275	1,150
その他の専門的職業	上記以外	258,311	220,296	2,582	2,345
C事務従事者		253,921	200,446	1,283	1,175
25 一般事務従事者	034～037	233,260	194,015	1,268	1,181
26 会計事務従事者	038	301,809	217,099	1,320	1,141
27 生産関連事務従事者	039	350,000	212,500	1,267	1,095
28 営業・販売事務従事者	040	377,932	239,818	1,317	1,117
29 外勤事務従事者	041	238,167	194,833	1,400	1,250
30 運輸・郵便事務従事者	042	204,325	187,460	1,500	1,300
31 事務用機器操作員	043	290,000	190,000	1,321	1,185
D販売従事者		273,033	214,872	1,238	1,080
32 商品販売従事者	044～046	244,970	203,387	1,258	1,084
33 販売類似職業従事者	047	-	-	1,119	1,050
34 営業職業従事者	048	314,703	231,924	1,075	1,075
Eサービス職業従事者		241,583	199,863	1,243	1,124
35 家庭生活支援サービス職業従事者	052	-	-	-	-
36 介護サービス職業従事者	050～051	237,178	197,160	1,297	1,151
37 保健医療サービス職業従事者	028	225,299	188,312	1,213	1,115
38 生活衛生サービス職業従事者	053～054	339,471	240,529	1,336	1,117
39 飲食物調理従事者	055	212,705	187,780	1,138	1,077
40 接客・給仕職業従事者	056	255,583	215,077	1,303	1,134
41 居住施設・ビル等管理人	057	216,024	191,024	1,050	1,050
42 その他のサービス職業従事者	058	238,714	208,022	1,228	1,177
F保安職業従事者	059～063	222,742	192,056	1,285	1,147
G農林漁業従事者	064～066	250,000	210,000	1,117	1,067
H生産工程従事者		280,644	207,735	1,107	1,066
49 生産設備制御・監視従事者(金属製品)	067	240,000	210,000	-	-
50 生産設備制御・監視従事者(金属製品を除く)	068～069	246,400	200,000	-	-
51 機械組立設備制御・監視従事者	070	267,667	213,667	-	-
52 製品製造・加工処理従事者(金属製品)	071	323,263	194,410	1,167	1,067
53 製品製造・加工処理従事者(金属製品を除く)	072～073	240,231	194,975	1,078	1,061
54 機械組立従事者	074	278,557	200,169	1,250	1,100
55 機械整備・修理従事者	075	299,913	219,570	-	-
56 製品検査従事者(金属製品)	076	-	-	-	-
57 製品検査従事者(金属製品を除く)	077～078	288,500	268,500	-	-
58 機械検査従事者	079	-	-	-	-
59 生産関連・生産類似作業従事者	080～081	330,683	199,177	-	-
I輸送・機械運転従事者		231,013	200,414	1,234	1,180
60 鉄道運転従事者	087	-	-	-	-
61 自動車運転従事者	083～086	221,495	200,410	1,234	1,180
62 船舶・航空機運転従事者	087	-	-	-	-
63 その他の輸送従事者	088	-	-	-	-
64 定置・建設機械運転従事者	089	258,886	200,427	-	-
J建設・採掘従事者		305,051	217,263	1,289	1,189
65 建設躯体工事従事者	090	331,122	234,581	-	-
66 建設従事者(建設躯体工事従事者を除く)	091	295,348	210,342	-	-
67 電気工事従事者	094	312,084	212,711	-	-
68 土木作業従事者	092	296,288	221,759	1,289	1,189
69 採掘従事者	093	-	-	-	-
K運搬・清掃・包装等従事者		245,090	201,189	1,104	1,073
70 運搬従事者	082・095	245,168	205,419	1,170	1,113
71 清掃従事者	096	233,893	200,189	1,101	1,074
72 包装従事者	097	280,000	180,000	1,056	1,055
73 その他の運搬・清掃・包装等従事者	098～099	247,317	196,680	1,090	1,056
分類不能の職業		-	-	-	-
【IT関連計】		359,928	223,135	1,313	1,111
(IT技術関連小計)		367,570	226,069	1,400	1,100
(IT操作関連小計)		290,000	190,000	1,283	1,115
(IT製造関連小計)		337,679	215,074	-	-
【福祉関連計】		262,594	215,820	1,471	1,281
(介護関連小計)		254,881	211,638	1,400	1,217
(その他小計)		271,843	220,835	1,601	1,400

*「求人賃金」：新規求人の上限の平均値、及び下限の平均値を表示 ※臨時・季節・日雇を除く常用で算出（パートは含む）

4. 産業別求人賃金…フルタイム及びパート

2026年5月	フルタイム		パート	
	上限	下限	上限	下限
産業計	271,404	213,178	1,327	1,194
AB 農林漁業	-	-	1,200	1,100
C 鉱業	-	-	-	-
D 建設業	328,471	230,267	1,287	1,166
総合工事業	345,976	238,755	1,382	1,203
電気工事	291,912	219,647	-	-
E 製造業	278,680	204,003	1,134	1,066
食料品	239,744	213,276	1,072	1,055
繊維	182,850	179,400	-	-
印刷	311,000	192,500	-	-
化学	257,500	215,000	-	-
ゴム	-	-	1,050	1,034
窯業	247,223	194,496	-	-
非鉄	380,000	183,333	-	-
金属製品	236,667	206,667	-	-
生産用機械	275,910	201,380	1,200	1,050
業務用機械	303,286	205,714	1,250	1,075
電子部品	243,544	208,500	1,700	1,250
電気機械器具製造業	351,211	209,940	-	-
(民生)	404,000	217,000	-	-
(電子機器等)	255,795	206,163	1,700	1,250
(電子応用)	280,299	201,488	-	-
ハードウェア	243,544	208,500	1,700	1,250
輸送	450,000	220,000	-	-
(自動車)	450,000	220,000	-	-
(精密)	303,286	205,714	1,250	1,075
その他製造	-	-	1,035	1,035
F 電気・ガス・熱供給・水道	237,833	194,500	-	-
G 情報通信	357,614	231,603	1,134	1,045
通信	400,000	300,000	-	-
(ソフトウェア)	371,526	230,879	1,400	1,100
(情報処理)	315,628	234,600	1,055	1,038
インターネット	337,926	224,250	1,500	1,040
H 運輸業	264,818	209,886	1,205	1,131
旅客運送	186,237	183,506	1,157	1,080
貨物運送	324,508	229,997	1,300	1,233
I 卸売・小売	274,761	211,194	1,263	1,117
卸売	292,696	215,432	1,186	1,111
(ハード等)	259,783	216,405	-	-
(電気機械)	275,000	275,000	-	-
小売	269,534	209,959	1,275	1,119
各種商品小売業	231,665	197,255	1,105	1,105
(機械小売)	259,091	213,742	-	-
J 金融・保険	299,000	220,667	1,202	1,191
銀行	-	-	1,205	1,193
金融・先物	-	-	1,180	1,180
保険業	299,000	220,667	-	-
K 不動産	251,178	206,612	1,156	1,094
物品賃貸業	248,081	205,249	1,083	1,083
L 学術研究	345,388	233,151	1,349	1,138
M 飲食・宿泊	291,403	231,534	1,164	1,077
宿泊	240,000	240,000	1,125	1,100
飲食	332,048	251,933	1,145	1,082
(一般)	332,048	251,933	1,173	1,085
N 生活関連・娯楽	305,399	229,209	1,321	1,126
理美容業	333,912	239,671	1,317	1,110
O 教育・学習	240,134	214,012	1,910	1,764
P 医療・福祉	262,716	213,844	1,405	1,246
医療業	270,456	213,523	1,381	1,225
保健衛生	193,750	181,250	1,663	1,588
社会保険	255,307	214,593	1,415	1,252
老人・介護	247,693	212,399	1,407	1,264
その他社会保険	246,546	217,078	1,169	1,118
Q 複合サービス	229,250	229,250	1,034	1,034
R サービス	226,742	194,380	1,191	1,117
廃棄物処理	367,000	235,575	1,250	1,100
自動車整備	327,533	266,800	1,500	1,100
機械修理	327,247	207,900	-	-
紹介・派遣	260,560	210,860	1,318	1,135
(労働者派遣)	263,492	210,394	1,321	1,130
その他の事業サービス	208,730	185,642	1,150	1,095
その他のサービス業	212,075	194,248	1,409	1,409
ST 公務・その他	258,929	225,157	1,442	1,285
IT関連産業計	309,142	223,669	1,186	1,063

*「パートは時間給で計上」「求人賃金」：新規求人の上限の平均値、及び下限の平均値を表示 ※臨時・季節・日雇を除く常用で算出(パートは含む)

5. 求人・求職の推移（フルタイム及びパート）

区分 年月	新規求職者数			有効求職者数			新規求人数	有効求人数	有効求人倍率	新規求人倍率	求人充足数
	合計	男性	女性	合計	男性	女性					
2020年度	28,028	11,463	16,560	134,523	56,826	77,682	54,313	155,681	1.16	1.94	7,594
2021年度	28,592	11,848	16,730	137,451	59,234	78,155	56,735	162,375	1.18	1.98	7,575
2022年度	26,877	11,119	15,733	137,811	59,432	78,244	61,417	176,684	1.28	2.29	7,327
2023年度	27,215	11,181	16,009	138,173	58,725	79,304	59,610	174,096	1.26	2.19	7,074
2024年度	27,115	11,313	15,771	142,050	61,564	80,317	55,424	162,078	1.14	2.04	6,691
2025年度	27,350	11,391	15,944	142,648	61,726	80,789	54,850	158,997	1.11	2.01	6,515
2025年5月	2,505	1,000	1,503	12,408	5,430	6,963	4,593	13,182	1.06	1.83	585
2025年6月	2,192	912	1,280	12,025	5,220	6,795	4,443	12,773	1.06	2.03	528
2025年7月	2,309	970	1,337	11,975	5,114	6,851	4,266	12,696	1.06	1.85	594
2025年8月	1,908	805	1,103	11,715	4,994	6,711	4,490	12,702	1.08	2.35	462
2025年9月	2,211	917	1,292	11,912	5,061	6,841	4,736	13,124	1.10	2.14	569
2025年10月	2,293	951	1,338	12,029	5,148	6,869	5,027	13,995	1.16	2.19	576
2025年11月	1,805	792	1,013	11,617	5,027	6,578	4,521	13,718	1.18	2.50	422
2025年12月	1,729	710	1,018	11,148	4,888	6,247	4,252	13,329	1.20	2.46	476
2026年1月	2,556	1,054	1,502	11,419	4,968	6,442	4,905	13,417	1.17	1.92	400
2026年2月	2,299	892	1,406	11,877	5,125	6,743	4,731	13,495	1.14	2.06	513
2026年3月	2,355	1,008	1,345	12,196	5,306	6,881	4,462	13,420	1.10	1.89	760
2026年4月	3,415	1,440	1,971	13,064	5,757	7,295	4,531	13,117	1.00	1.33	599
2026年5月	2,275	935	1,339	13,009	5,747	7,249	4,436	12,877	0.99	1.95	504

※性別表示を必須としていないため、合計と男女の計は不一致となります。

*臨時・季節・日雇を除く常用で算定（パートは含む）