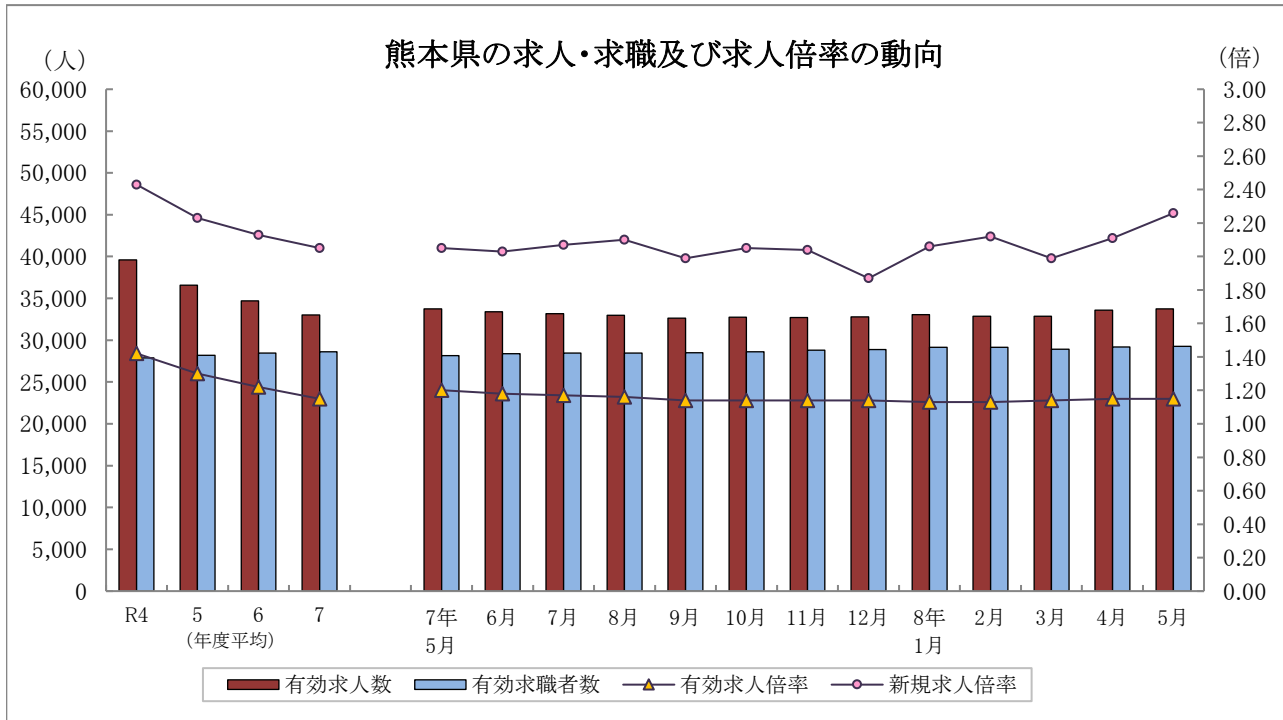


# くまもと職業安定業務月報

## 令和8年5月



	有効求人人数	有効求職者数	有効求人倍率		新規求人倍率		完全失業率 (%)	完全失業者数 (万人)
	熊本県	熊本県	熊本県	全国	熊本県	全国	全国	全国
R4年度	39,590	27,867	1.42	1.31	2.43	2.30	2.6	178
5年度	36,577	28,198	1.30	1.29	2.23	2.28	2.6	178
6年度	34,714	28,464	1.22	1.25	2.13	2.26	2.5	175
7年度	33,023	28,611	1.15	1.20	2.05	2.16	2.6	180
7年 10月	32,730	28,607	1.14	1.19	2.05	2.12	2.6	183
11月	32,702	28,796	1.14	1.19	2.04	2.14	2.6	171
12月	32,782	28,878	1.14	1.20	1.87	2.14	2.6	166
8年 1月	33,065	29,142	1.13	1.18	2.06	2.11	2.7	179
2月	32,841	29,148	1.13	1.19	2.12	2.10	2.6	180
3月	32,848	28,900	1.14	1.18	1.99	2.15	2.7	194
4月	33,589	29,202	1.15	1.18	2.11	2.11	2.5	193
5月	33,734	29,269	1.15	1.17	2.26	2.11	2.5	185

(注) 1. 各年度は原数値(平均値)、各月は季節調整値、月次の完全失業者数は原数値。  
 2. 令和7年12月以前の季節調整値は新季節指数により改定されている。  
 3. 完全失業者率・失業者数は、「労働力調査」(総務省統計局)より引用。  
 4. ハローワークインターネットサービスの機能拡充に伴い、令和3年9月以降の数値には、ハローワークに来所せず、オンライン上で「求職者マイページ」を開設した求職者数や、ハローワークインターネットサービスで探した求人に直接応募する「オンライン自主応募」による就職件数等が含まれている。

## 用語の定義

### 1 職業紹介関係

#### (1) 一般

常用及び臨時・季節を合せたものをいう。

#### (2) 常用

雇用契約において雇用期間の定めがないか又は4ヶ月以上の雇用期間が定められているもの(季節労働を除く)をいう。

#### (3) パートタイム

1日、1週間又は1ヶ月の所定労働時間が通常の労働時間に比べて短いものをいう。

#### (4) 新規求職申込件数

期間中に新たに受け付けた求職申込みの件数をいう。

#### (5) 新規求人数

期間中に新たに受け付けた求人数(採用予定人員)をいう。

#### (6) 月間有効求職者数

「前月から繰越された有効求職者数」と当月の「新規求職申込件数」の合計数をいう。

#### (7) 月間有効求人数

「前月から繰越された有効求人数」と当月の「新規求人数」の合計数をいう。

#### (8) 紹介件数

求職者と求人との結合を図るため紹介した件数(他安定所からの連絡求人分への紹介を含む。)をいう。

#### (9) 就職件数

自安定所の有効求職者が自安定所の紹介により就職したことを確認した件数(他安定所からの連絡求人分を含む。)をいう。

#### (10) 他県への就職件数

都道府県地域を超える広域職業紹介による就職件数をいう。

#### (11) 保・受給者の就職件数(雇用保険受給者の就職件数)

基本手当に係る受給資格決定後、基本手当の支給を終了するまでの間に安定所の紹介により就職した基本手当受給資格者の就職件数をいう。

#### (12) 充足数

自安定所の有効求人が、安定所(求人連絡先の安定所を含む。)の紹介より求職者として結合した件数をいう。

#### (13) 求人倍率

求職者数に対する求人数の割合をいい、「新規求人数」を「新規求職申込件数」で除して得た新規求人倍率と、「月間有効求人数」を「月間有効求職者数」で除して得た有効求人倍率の2種類がある。

#### (14) 就職率

求職者に対する就職件数の割合をいい、「就職件数」を「新規求職申込件数」で除して算出したものをいう。

#### (15) 充足率

求人数に対する充足された求人の割合をいい、「充足数」を「新規求人数」で除して算出したものをいう。

#### (16) 季節調整値

一年を周期として繰り返す季節的な要因による変動の影響を取り除いた値をいう。

### 2 雇用保険関係

#### (1) 基本手当

求職者給付のうち最も基本的なもので、一般被保険者が失業し、法第13条の受給要件を満たしているときに支給される。

#### (2) 離職票交付枚数

安定所が離職による被保険者資格の喪失の確認を行い、離職者に交付した離職票の枚数をいう。

#### (3) 受給資格決定件数

受け付けた離職票に基づき安定所が求職者給付を受ける資格があると決定した件数をいう。

(基本手当及び高年齢求職者給付に係るものに限る。)

#### (4) 初回受給者数

同一受給期間内における基本手当(傷病手当)の第1回目の支給を受けた者の数をいう。

#### (5) 受給者実人員

基本手当の給付を実際に受けた受給資格者の実数をいう。(各種延長給付に係るものを除く。)

# 【 目 次 】

## I 労働市場の概況

令和8年5月の県内の概況・・・・・・・・・・・・・・・・・・・・・・・・ 2

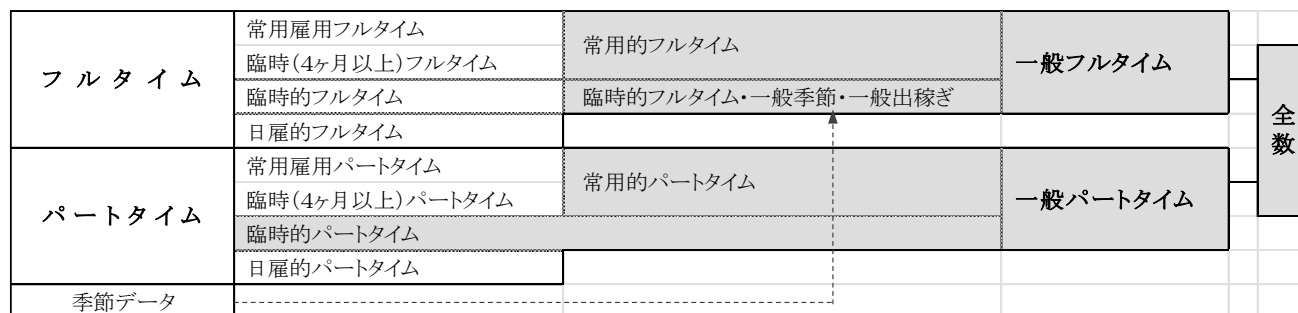
## II 職業紹介状況

第1表 職業紹介状況 総括・・・・・・・・・・・・・・・・・・・・・・・・ 3  
 第2表 ハローワーク別有効求人倍率の推移<原数値>・・・・・・・・ 4  
 第3表 全国・九州・熊本県雇用情勢指数・・・・・・・・・・・・ 4  
 第4表 職業紹介状況 全数・・・・・・・・・・・・・・・・・・・・・・ 5  
 第5表 職業紹介状況 一般フルタイム・・・・・・・・・・・・・・ 6  
 第6表 職業紹介状況 常用的フルタイム・・・・・・・・・・・・・・ 7  
 第7表 職業紹介状況 一般パートタイム・・・・・・・・・・・・・・ 8  
 第8表 男女別職業紹介状況 全数・・・・・・・・・・・・・・・・・・・・ 9  
 第9表 中高年齢者職業紹介状況 一般フルタイム・・・・・・・・ 10  
 第10表 中高年齢者職業紹介状況 一般パートタイム・・・・・・ 11  
 第11表 態様別常用新規求職者数・・・・・・・・・・・・・・・・・・・・ 12  
 第12表 職業別常用新規求人・求職状況・・・・・・・・・・・・・・ 12  
 第13表 新規学校卒業(予定)者職業紹介状況・・・・・・・・・・・・ 13  
 第14表 産業別・規模別新規求人状況・・・・・・・・・・・・・・ 14  
 第15表 障害者の職業紹介・登録状況・・・・・・・・・・・・・・ 16  
 第16表 地域職業相談室業務取扱状況・・・・・・・・・・・・・・ 18  
 第17表 訓練課業務状況・・・・・・・・・・・・・・・・・・・・・・ 18  
 第18表 大量雇用変動(離職)の状況・・・・・・・・・・・・・・ 19  
 第1図 都道府県別有効求人倍率グラフ・・・・・・・・・・・・・・ 20  
 第19表 全国・季節調整済求人倍率推移・・・・・・・・・・・・・・ 21  
 第20表 熊本・季節調整済求人倍率推移・・・・・・・・・・・・・・ 22

## III 雇用保険業務状況

第1表 雇用保険適用給付状況 総括・・・・・・・・・・・・・・・・ 23  
 第1図 受給資格決定・受給者実人員・資格取得・資格喪失の年度別推移 24  
 第2図 受給資格決定・受給者実人員・資格取得・資格喪失の月別推移 25  
 第2表 主要指数・・・・・・・・・・・・・・・・・・・・・・ 26  
 第3表 適用状況・・・・・・・・・・・・・・・・・・・・・・ 27  
 第4表 求職者給付金状況・・・・・・・・・・・・・・・・・・・・ 28  
 第5表 各種給付金等給付状況・・・・・・・・・・・・・・・・・・・・ 30  
 第6表 給付金等支給状況・・・・・・・・・・・・・・・・・・・・ 32

### 《 雇用形態 概念図 》



# I 労働市場の概況

## 【令和8年5月の県内の概況】

新規求職申込件数(原数値)は前年同月比9.4%減で、6か月ぶりに減少となりました。

新規求人数(同)は同1.0%減で、2か月ぶりに減少となりました。建設業、製造業、サービス業(他に分類されないもの)では増加、運輸業・郵便業、卸売業・小売業、宿泊業・飲食サービス業、医療・福祉では減少となりました。

有効求人倍率(季節調整値)は、前月比で有効求人数(同)、有効求職者数(同)がともに増加し、有効求人数(同)、有効求職者数(同)が同程度増加したことにより、有効求人倍率は、前月と同水準になりました。

### ○求人倍率の動向

5月の有効求人数(季節調整値)は、前月比0.4%増の33,734人で、3か月連続で増加となりました。

一方、有効求職者数(同)は前月比0.2%増の29,269人で、2か月連続で増加となりました。

**この結果、求職者1人当たりの有効求人数の割合を示す有効求人倍率(季節調整値)は、前月と変わらず1.15倍となりました。**

正社員の有効求人倍率(原数値)は1.03倍で、前年同月を0.01ポイント下回りました。

### ○求人動向

新規求人数(原数値)は、前年同月比1.0%減の11,173人で、2か月ぶりに減少となりました。

うち一般フルタイム求人(同)は同2.4%増の7,557人で2か月連続で増加となり、一般パートタイム求人(同)は同7.3%減の3,616人で4か月連続で減少となりました。

これを主要産業別にみると、前年同月比建設業(2.1%増)、製造業(4.6%増)、サービス業(他に分類されないもの)(15.3%増)で増加となり、運輸業・郵便業(2.6%減)、卸売業・小売業(16.5%減)、宿泊業・飲食サービス業(8.0%減)、医療・福祉(5.7%減)で減少となりました。

### ○求職動向

新規求職申込件数(原数値)は、前年同月比9.4%減の5,555人で、6か月ぶりに減少となりました。

うち一般フルタイムは前年同月比10.0%減の3,080人で3か月ぶりに減少、一般パートタイムは前年同月比8.6%減の2,475人で6か月ぶりに減少となりました。

常用求職者(パートを含む)を在職者・離職者・無業者の態様別にみると、前年同月比で、在職者は7.2%減の1,205人で6か月ぶりに減少、離職者は10.6%減の3,803人で6か月ぶりに減少、無業者は8.6%減の500人で2か月連続で減少となりました。

また離職者のうち、事業主都合離職者は9.9%減の853人で3か月ぶりに減少、自己都合離職者は9.9%減の2,726人で6か月ぶりに減少、前職自営等は30.7%減の52人で3か月連続で減少となりました。

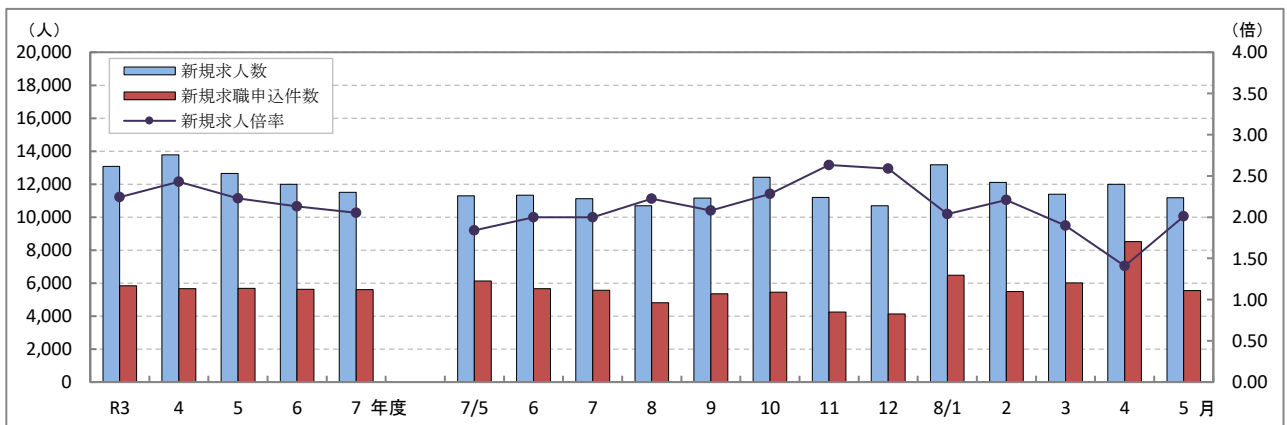
新規常用求職者(パートを含む)全体では、9.7%減の5,508人で6か月ぶりに減少となりました。

### ○就職動向

就職件数は、前年同月比11.9%減の1,596件で、4か月連続で減少となりました。

新規求職者に対する就職件数の割合(就職率)は28.7%となり、前年同月を0.9ポイント下回りました。

## 新規求人数・新規求職申込件数・新規求人倍率の年度別及び月別推移(全数・原数値)



(注) 文中の正社員有効求人倍率は正社員の月間有効求人数をパートタイムを除く常用の月間有効求職者数で除して算出しているが、パートタイムを除く常用の有効求職者には派遣労働者や契約社員を希望する者も含まれるため、厳密な意味での正社員有効求人倍率より低い値となる。また、産業分類は、令和5年7月改定「日本標準産業分類」に基づくものである。(第14表産業別・規模別新規求人状況も同様である。)  
ハローワークインターネットサービスの機能拡充に伴う令和3年9月以降の数値の取扱いについては、表紙の注4を参照。

## Ⅱ 職業紹介状況

第1表 職業紹介状況 総括

項 目		8年 5月	8年 4月	7年 5月	前年同月比 (%・ポイント)	
全 数	① 新規求職申込件数	5,555	8,516	6,130	▲ 9.4	
	② 月間有効求職者数	原数値	31,104	31,138	30,237	2.9
		季節調整値	29,269	29,202	28,141	(前月比) 0.2
	③ 新規求人数	11,173	11,986	11,284	▲ 1.0	
	④ 月間有効求人数	原数値	32,833	33,730	32,928	▲ 0.3
		季節調整値	33,734	33,589	33,750	(前月比) 0.4
	⑤ 紹介件数	4,040	4,537	4,353	▲ 7.2	
	⑥ 就職件数	1,596	1,778	1,812	▲ 11.9	
	⑦ 有効求人倍率	原数値	1.06	1.08	1.09	▲ 0.03
		季節調整値	1.15	1.15	1.20	(前月比) 0.00
	⑧ 新規求人倍率	原数値	2.01	1.41	1.84	0.17
	⑨ 充足数	1,538	1,767	1,776	▲ 13.4	
就職率 (⑥/①×100)	28.7	20.9	29.6	▲ 0.9		
充足率 (⑨/③×100)	13.8	14.7	15.7	▲ 1.9		
一 般 フ ル タ イ ム	① 新規求職申込件数	3,080	4,498	3,421	▲ 10.0	
	② 月間有効求職者数	16,502	16,726	16,320	1.1	
	③ 新規求人数	7,557	8,068	7,383	2.4	
	④ 月間有効求人数	22,291	22,668	21,616	3.1	
	⑤ 紹介件数	2,438	2,592	2,474	▲ 1.5	
	⑥ 就職件数	835	1,006	987	▲ 15.4	
	⑦ 充足数	809	992	961	▲ 15.8	
	就職率 (⑥/①×100)	27.1	22.4	28.9	▲ 1.8	
	充足率 (⑦/③×100)	10.7	12.3	13.0	▲ 2.3	
常 用	① 新規求職申込件数	3,053	4,495	3,399	▲ 10.2	
	② 月間有効求職者数	16,450	16,690	16,266	1.1	
	③ 新規求人数	6,563	7,161	6,727	▲ 2.4	
	④ 月間有効求人数	19,442	19,819	19,595	▲ 0.8	
	⑤ 就職件数	793	957	941	▲ 15.7	
一 般 パ ー ト タ イ ム	① 新規求職申込件数	2,475	4,018	2,709	▲ 8.6	
	② 月間有効求職者数	14,602	14,412	13,917	4.9	
	③ 新規求人数	3,616	3,918	3,901	▲ 7.3	
	④ 月間有効求人数	10,542	11,062	11,312	▲ 6.8	
	⑤ 紹介件数	1,602	1,945	1,879	▲ 14.7	
	⑥ 就職件数	761	772	825	▲ 7.8	
	⑦ 充足数	729	775	815	▲ 10.6	
	就職率 (⑥/①×100)	30.7	19.2	30.5	0.2	
	充足率 (⑦/③×100)	20.2	19.8	20.9	▲ 0.7	
正 社 員	① 新規求人数	5,732	6,199	5,692	0.7	
	② 有効求人数	16,927	17,265	16,997	▲ 0.4	
	③ 紹介件数	1,890	2,064	1,886	0.2	
	④ 就職件数	666	822	781	▲ 14.7	
	⑤ 有効求人倍率	1.03	1.03	1.04	▲ 0.01	
	⑥ 充足数	648	801	766	▲ 15.4	

※ 常用には常用的パートタイムを含まない。 正社員有効求人倍率(正社員②/常用②)は原数値

※ 令和7年12月以前の季節調整値は新季節指数により改定されている。

※ 表紙の注4を参照。

第2表 ハローワーク別有効求人倍率の推移 全数 <原数値>

年度	熊本	上益城	八代	菊池	玉名	天草	球磨	宇城	阿蘇	水俣	局計
R3年度	1.43	1.47	1.18	1.36	1.13	1.05	1.49	1.31	1.41	1.39	1.35
4年度	1.55	1.59	1.13	1.34	1.25	1.10	1.48	1.40	1.53	1.64	1.42
5年度	1.46	1.32	1.02	1.20	1.12	1.08	1.34	1.18	1.47	1.38	1.30
6年度	1.34	1.22	0.95	1.20	1.06	1.07	1.21	1.14	1.45	1.26	1.22
7年度	1.29	0.99	0.89	1.15	0.98	1.00	1.09	1.08	1.42	1.23	1.15
7年 5月	1.22	0.92	0.83	1.03	0.97	0.95	1.01	1.05	1.33	1.26	1.09
6月	1.22	0.92	0.79	1.10	0.95	0.94	1.07	1.01	1.27	1.14	1.08
7月	1.21	0.96	0.77	1.14	0.96	0.95	1.08	1.02	1.32	1.19	1.09
8月	1.24	0.92	0.78	1.13	0.96	0.95	1.09	1.02	1.40	1.27	1.10
9月	1.24	0.89	0.88	1.10	0.97	0.97	1.04	1.05	1.34	1.22	1.11
10月	1.32	0.91	0.92	1.07	0.97	1.00	1.06	1.08	1.43	1.18	1.15
11月	1.35	1.07	1.04	1.14	0.98	1.05	1.07	1.14	1.51	1.20	1.21
12月	1.40	1.09	1.01	1.22	1.02	1.07	1.16	1.22	1.55	1.30	1.25
8年 1月	1.39	1.10	0.99	1.26	1.07	1.07	1.19	1.19	1.52	1.20	1.25
2月	1.36	1.08	0.96	1.30	0.95	1.03	1.16	1.13	1.46	1.27	1.22
3月	1.31	1.06	0.91	1.23	0.94	1.04	1.09	1.07	1.54	1.21	1.18
4月	1.18	1.03	0.84	1.17	0.88	0.94	0.95	0.99	1.44	1.21	1.08
5月	1.17	0.98	0.78	1.10	0.88	0.90	0.94	0.98	1.37	1.20	1.06

第3表 全国・九州・熊本県雇用情勢指数 全数

年度	完全失業率			有効求人倍率					新規求人倍率			就職率(%)		
	全国	失業者数 (万人)	熊本	全国	九州	熊本	うち一般パート		全国	九州	熊本	全国	九州	熊本
R3年度	2.8	191	2.6	1.16	1.14	1.35	1.16	1.12	2.08	1.92	2.24	26.8	31.2	32.9
4年度	2.6	178	2.4	1.31	1.33	1.42	1.31	1.20	2.30	2.04	2.43	26.8	42.1	32.5
5年度	2.6	178	2.4	1.29	1.24	1.30	1.28	1.11	2.28	2.13	2.23	26.8	31.0	31.6
6年度	2.5	175	2.5	1.25	1.18	1.22	1.19	0.96	2.26	2.08	2.13	25.9	29.9	30.1
7年度	2.6	180	2.3	1.20	1.11	1.15	1.13	0.87	2.16	1.93	2.05	24.8	28.7	29.5
7年 5月	2.5	183	2.6	1.23	1.15	1.20	1.16	0.90	2.18	2.00	2.05	24.9	28.9	29.6
6月	2.5	176		1.22	1.15	1.18	1.15	0.86	2.18	1.97	2.03	27.1	30.7	30.2
7月	2.4	169	2.3	1.22	1.14	1.17	1.15	0.88	2.18	1.97	2.07	25.3	29.7	30.6
8月	2.6	182		1.21	1.12	1.16	1.14	0.86	2.15	1.95	2.10	23.1	26.0	28.4
9月	2.6	184		1.20	1.11	1.14	1.13	0.85	2.13	1.96	1.99	25.4	29.0	30.9
10月	2.6	183	2.0	1.19	1.09	1.14	1.13	0.86	2.12	1.90	2.05	25.4	29.8	31.5
11月	2.6	171		1.19	1.09	1.14	1.12	0.85	2.14	1.89	2.04	26.8	30.3	32.0
12月	2.6	166		1.20	1.08	1.14	1.12	0.86	2.14	1.87	1.87	26.6	31.3	34.3
8年 1月	2.7	179	2.4	1.18	1.08	1.13	1.11	0.90	2.11	1.81	2.06	18.1	20.4	20.4
2月	2.6	180		1.19	1.08	1.13	1.12	0.88	2.10	1.88	2.12	24.9	28.9	31.3
3月	2.7	194	2.3	1.18	1.07	1.14	1.10	0.87	2.15	1.91	1.99	31.8	38.9	36.7
4月	2.5	193		1.18	1.07	1.15	1.10	0.82	2.11	1.89	2.11	18.6	21.4	20.9
5月	2.5	185		1.17	1.07	1.15	1.10	0.79	2.11	1.93	2.26	22.9	27.1	28.7

(注)・各年度は原数値(平均値)、各月は季節調整値、月次の失業者数・就職率は原数値

- ・令和7年12月以前の季節調整値は新季節指数により改定されている。
- ・完全失業者率・失業者数は、「労働力調査」(総務省統計局)より引用
- ・熊本の失業率はモデル推計値(年平均・四半期平均)
- ・表紙の注4を参照

第4表 職業紹介状況 全数

	① 新規求職 申込件数	② 月間有効 求職者数	③ 新規 求人数	④ 月間有効 求人数	⑤ 紹介件数	⑥ 就職件数	県外への 就職件数	雇用保険 受給者の 就職件数	就職率 (⑥/①×100) %・ポイント
R3年度平均	5,829	27,621	13,083	37,156	4,951	1,915	179	596	32.9
4年度平均	5,666	27,867	13,769	39,590	4,488	1,842	173	583	32.5
5年度平均	5,675	28,198	12,646	36,577	4,378	1,792	177	576	31.6
6年度平均	5,632	28,464	11,996	34,714	4,291	1,697	180	545	30.1
7年度平均	5,612	28,611	11,516	33,023	4,306	1,655	162	547	29.5
7年 5月	6,130	30,237	11,284	32,928	4,353	1,812	175	634	29.6
6月	5,670	29,852	11,334	32,359	4,443	1,715	186	591	30.2
7月	5,558	29,335	11,114	32,005	4,255	1,701	174	562	30.6
8月	4,806	28,589	10,685	31,568	3,487	1,367	145	503	28.4
9月	5,361	28,595	11,161	31,792	4,102	1,657	182	611	30.9
10月	5,445	28,716	12,420	33,156	4,387	1,714	175	642	31.5
11月	4,254	27,483	11,201	33,141	3,632	1,363	146	462	32.0
12月	4,130	26,260	10,696	32,875	3,307	1,417	139	482	34.3
8年 1月	6,471	27,125	13,184	33,935	5,022	1,323	145	436	20.4
2月	5,487	28,166	12,113	34,434	4,946	1,716	143	483	31.3
3月	6,007	29,094	11,398	34,336	4,971	2,206	171	596	36.7
4月	8,516	31,138	11,986	33,730	4,537	1,778	157	584	20.9
5月	5,555	31,104	11,173	32,833	4,040	1,596	165	493	28.7
前年同月比	▲ 9.4	2.9	▲ 1.0	▲ 0.3	▲ 7.2	▲ 11.9	▲ 5.7	▲ 22.2	▲ 0.9
熊本	2,286	13,048	5,432	15,248	1,683	485	59	157	21.2
上益城	252	1,405	416	1,376	136	60	3	17	23.8
八代	440	2,630	655	2,057	340	166	19	67	37.7
菊池	776	4,146	1,502	4,558	559	224	18	52	28.9
玉名	511	2,646	810	2,327	364	180	37	59	35.2
天草	298	1,925	505	1,729	201	119	3	32	39.9
球磨	285	1,584	503	1,491	225	121	6	39	42.5
宇城	463	2,463	832	2,424	376	147	12	40	31.7
阿蘇	142	673	299	920	80	42	5	13	29.6
水俣	102	584	219	703	76	52	3	17	51.0

※ 表紙の注4を参照。

第5表 職業紹介状況 一般フルタイム

	①	②	③	④	⑤	⑥		雇用保険 受給者の 就職件数	就職率 (⑥/①×100) %・ポイント
	新規求職 申込件数	月間有効 求職者数	新規 求人数	月間有効 求人数	紹介件数	就職件数	県外への 就職件数		
R3年度平均	3,580	16,378	8,522	24,562	3,078	1,083	114	401	30.2
4年度平均	3,466	16,260	8,819	25,696	2,775	1,036	113	398	29.9
5年度平均	3,465	16,355	8,026	23,481	2,693	1,009	114	400	29.1
6年度平均	3,302	16,019	7,760	22,720	2,516	916	104	370	27.7
7年度平均	3,254	15,784	7,496	21,830	2,449	886	96	370	27.2
7年 5月	3,421	16,320	7,383	21,616	2,474	987	108	420	28.9
6月	3,409	16,217	7,565	21,518	2,545	876	102	391	25.7
7月	3,289	16,277	7,214	21,295	2,557	928	108	367	28.2
8月	2,967	15,991	7,147	21,200	2,137	788	79	355	26.6
9月	3,219	15,987	7,605	21,396	2,468	912	105	427	28.3
10月	3,193	16,048	7,948	22,208	2,673	930	101	426	29.1
11月	2,491	15,215	7,294	22,045	2,117	758	88	329	30.4
12月	2,468	14,514	7,165	21,741	1,958	792	79	319	32.1
8年 1月	3,727	15,044	7,874	21,925	2,456	707	85	283	19.0
2月	3,129	15,588	7,923	22,369	2,520	864	89	332	27.6
3月	3,449	15,965	7,438	22,539	2,770	1,060	108	384	30.7
4月	4,498	16,726	8,068	22,668	2,592	1,006	104	436	22.4
5月	3,080	16,502	7,557	22,291	2,438	835	90	334	27.1
前年同月比	▲ 10.0	1.1	2.4	3.1	▲ 1.5	▲ 15.4	▲ 16.7	▲ 20.5	▲ 1.8
熊本	1,341	7,376	3,646	10,443	1,051	238	33	108	17.7
上益城	127	685	323	1,045	76	32	1	12	25.2
八代	218	1,275	446	1,362	200	81	4	38	37.2
菊池	406	2,120	1,064	3,164	304	114	12	34	28.1
玉名	295	1,421	539	1,544	212	102	21	42	34.6
天草	155	943	337	1,171	120	66	2	24	42.6
球磨	175	792	345	1,035	157	74	5	31	42.3
宇城	250	1,277	550	1,593	234	78	7	26	31.2
阿蘇	68	349	181	514	46	21	2	8	30.9
水俣	45	264	126	420	38	29	3	11	64.4

※ 表紙の注4を参照。

第6表 職業紹介状況 常用的フルタイム

	①	②	③	④	⑤	⑥		雇用保険 受給者の 就職件数	就職率 (⑥/①×100) %・ポイント
	新規求職 申込件数	月間有効 求職者数	新規 求人数	月間有効 求人数	紹介件数	就職件数	県外への 就職件数		
R3年度平均	3,511	16,167	7,383	21,239	2,891	1,021	108	382	29.1
4年度平均	3,411	16,090	7,605	22,105	2,607	984	103	380	28.8
5年度平均	3,414	16,199	7,278	21,249	2,532	960	105	382	28.1
6年度平均	3,251	15,870	6,919	20,303	2,359	874	98	354	26.9
7年度平均	3,214	15,654	6,738	19,646	2,313	848	92	355	26.4
7年 5月	3,399	16,266	6,727	19,595	2,321	941	102	402	27.7
6月	3,197	15,956	6,752	19,511	2,422	844	97	381	26.4
7月	3,249	15,986	6,640	19,312	2,441	890	101	358	27.4
8月	2,820	15,619	6,517	19,253	2,024	760	76	344	27.0
9月	3,215	15,802	6,922	19,550	2,343	883	100	415	27.5
10月	3,186	15,884	7,372	20,344	2,542	896	97	411	28.1
11月	2,483	15,175	6,642	20,175	2,004	732	85	319	29.5
12月	2,463	14,477	6,171	19,562	1,817	760	78	305	30.9
8年 1月	3,718	15,003	6,948	19,401	2,305	665	78	267	17.9
2月	3,117	15,549	6,971	19,583	2,355	815	86	312	26.1
3月	3,443	15,922	6,419	19,675	2,616	1,001	102	356	29.1
4月	4,495	16,690	7,161	19,819	2,458	957	98	418	21.3
5月	3,053	16,450	6,563	19,442	2,316	793	83	315	26.0
前年同月比	▲ 10.2	1.1	▲ 2.4	▲ 0.8	▲ 0.2	▲ 15.7	▲ 18.6	▲ 21.6	▲ 1.7
熊本	1,338	7,365	3,006	8,843	996	226	30	103	16.9
上益城	127	685	313	978	72	30	1	10	23.6
八代	218	1,271	438	1,319	185	75	4	33	34.4
菊池	404	2,115	813	2,346	290	107	10	32	26.5
玉名	278	1,399	482	1,422	200	96	21	40	34.5
天草	154	941	325	1,151	118	63	1	24	40.9
球磨	174	789	336	986	150	72	5	29	41.4
宇城	248	1,273	544	1,468	224	75	6	26	30.2
阿蘇	68	349	181	513	45	21	2	8	30.9
水俣	44	263	125	416	36	28	3	10	63.6

※ 表紙の注4を参照。

第7表 職業紹介状況 一般パートタイム

	①	②	③	④	⑤	⑥		就職率 (⑥/①×100) %・ポイント	
	新規求職 申込件数	月間有効 求職者数	新規 求人数	月間有効 求人数	紹介件数	就職件数	県外への 就職件数		雇用保険 受給者の 就職件数
R3年度平均	2,249	11,244	4,561	12,595	1,872	833	64	195	37.0
4年度平均	2,200	11,607	4,950	13,895	1,713	806	61	185	36.6
5年度平均	2,209	11,843	4,620	13,096	1,686	784	63	176	35.5
6年度平均	2,330	12,445	4,236	11,994	1,775	782	76	175	33.5
7年度平均	2,358	12,827	4,020	11,193	1,856	769	65	178	32.6
7年 5月	2,709	13,917	3,901	11,312	1,879	825	67	214	30.5
6月	2,261	13,635	3,769	10,841	1,898	839	84	200	37.1
7月	2,269	13,058	3,900	10,710	1,698	773	66	195	34.1
8月	1,839	12,598	3,538	10,368	1,350	579	66	148	31.5
9月	2,142	12,608	3,556	10,396	1,634	745	77	184	34.8
10月	2,252	12,668	4,472	10,948	1,714	784	74	216	34.8
11月	1,763	12,268	3,907	11,096	1,515	605	58	133	34.3
12月	1,662	11,746	3,531	11,134	1,349	625	60	163	37.6
8年 1月	2,744	12,081	5,310	12,010	2,566	616	60	153	22.4
2月	2,358	12,578	4,190	12,065	2,426	852	54	151	36.1
3月	2,558	13,129	3,960	11,797	2,201	1,146	63	212	44.8
4月	4,018	14,412	3,918	11,062	1,945	772	53	148	19.2
5月	2,475	14,602	3,616	10,542	1,602	761	75	159	30.7
前年同月比	▲ 8.6	4.9	▲ 7.3	▲ 6.8	▲ 14.7	▲ 7.8	11.9	▲ 25.7	0.2
熊本	945	5,672	1,786	4,805	632	247	26	49	26.1
上益城	125	720	93	331	60	28	2	5	22.4
八代	222	1,355	209	695	140	85	15	29	38.3
菊池	370	2,026	438	1,394	255	110	6	18	29.7
玉名	216	1,225	271	783	152	78	16	17	36.1
天草	143	982	168	558	81	53	1	8	37.1
球磨	110	792	158	456	68	47	1	8	42.7
宇城	213	1,186	282	831	142	69	5	14	32.4
阿蘇	74	324	118	406	34	21	3	5	28.4
水俣	57	320	93	283	38	23	0	6	40.4

※ 表紙の注4を参照。

第8表 男女別職業紹介状況 全数

	男				女			
	新規求職 申込件数	月間有効 求職者数	紹介件数	就職件数	新規求職 申込件数	月間有効 求職者数	紹介件数	就職件数
R3年度平均	2,475	12,333	2,211	764	3,351	15,272	2,738	1,151
4年度平均	2,419	12,555	2,060	754	3,242	15,289	2,425	1,088
5年度平均	2,429	12,669	1,996	734	3,241	15,509	2,381	1,058
6年度平均	2,421	12,894	1,973	698	3,207	15,547	2,314	998
7年度平均	2,416	12,911	1,984	674	3,193	15,675	2,321	981
7年 5月	2,566	13,661	2,030	733	3,559	16,544	2,323	1,079
6月	2,463	13,480	2,018	715	3,203	16,344	2,424	1,000
7月	2,466	13,153	2,068	715	3,089	16,157	2,187	986
8月	2,048	12,777	1,694	535	2,755	15,788	1,792	832
9月	2,297	12,820	1,929	683	3,062	15,755	2,173	974
10月	2,379	12,902	1,973	743	3,061	15,791	2,408	971
11月	1,905	12,498	1,705	558	2,345	14,957	1,924	803
12月	1,764	12,038	1,556	602	2,365	14,196	1,750	814
8年 1月	2,720	12,257	2,205	547	3,751	14,849	2,817	776
2月	2,258	12,622	2,145	660	3,225	15,524	2,801	1,056
3月	2,630	13,123	2,291	822	3,374	15,950	2,677	1,382
4月	3,711	14,211	2,033	729	4,799	16,904	2,500	1,047
5月	2,395	14,234	1,828	648	3,158	16,849	2,212	947
前年同月比	▲ 6.7	4.2	▲ 10.0	▲ 11.6	▲ 11.3	1.8	▲ 4.8	▲ 12.2
熊本	937	5,755	742	186	1,347	7,278	941	298
上益城	103	609	55	25	149	795	81	35
八代	199	1,208	151	64	241	1,421	189	102
菊池	332	1,908	262	85	444	2,235	297	139
玉名	234	1,289	191	90	277	1,357	173	90
天草	136	926	89	47	162	999	112	72
球磨	131	764	109	53	154	819	116	68
宇城	192	1,122	146	58	271	1,341	230	89
阿蘇	75	356	41	21	67	317	39	21
水俣	56	297	42	19	46	287	34	33

※ 男女別の記載を希望しない者がいる為、男女計は第4表と一致しない。

※ 表紙の注4を参照。

第9表 中高年齢者職業紹介状況 一般フルタイム

45歳以上

	新規求職 申込件数		月間有効 求職者数		紹介件数		就職件数	
		うち 55歳以上		うち 55歳以上		うち 55歳以上		うち 55歳以上
R3年度平均	1,604	877	7,638	4,210	1,450	705	474	224
4年度平均	1,574	862	7,562	4,121	1,347	653	469	225
5年度平均	1,603	882	7,587	4,124	1,346	656	478	237
6年度平均	1,597	880	7,634	4,218	1,321	674	465	233
7年度平均	1,582	868	7,644	4,248	1,335	679	455	228
7年 5月	1,630	875	7,894	4,415	1,348	687	515	271
6月	1,702	958	7,948	4,500	1,392	681	469	235
7月	1,588	861	7,900	4,440	1,418	663	485	247
8月	1,453	780	7,745	4,335	1,161	611	409	184
9月	1,486	763	7,671	4,235	1,319	672	452	233
10月	1,531	860	7,729	4,267	1,450	700	479	238
11月	1,154	646	7,218	4,001	1,127	594	385	187
12月	1,233	622	6,968	3,849	1,060	556	389	225
8年 1月	1,823	1,006	7,309	3,995	1,333	675	376	171
2月	1,511	828	7,606	4,192	1,399	711	436	224
3月	1,685	924	7,816	4,337	1,556	824	525	261
4月	2,237	1,332	8,153	4,643	1,393	728	542	262
5月	1,508	827	8,065	4,629	1,335	706	419	224
前年同月比	▲ 7.5	▲ 5.5	2.2	4.8	▲ 1.0	2.8	▲ 18.6	▲ 17.3
熊 本	605	319	3,390	1,901	576	303	120	59
上益城	67	38	345	201	44	22	24	12
八 代	96	63	600	351	108	60	43	26
菊 池	196	93	1,026	562	160	77	54	25
玉 名	155	92	759	434	125	67	47	23
天 草	82	44	518	320	66	40	29	18
球 磨	103	64	428	257	78	41	40	22
宇 城	143	78	667	392	136	74	37	24
阿 蘇	37	21	197	118	22	9	13	5
水 俣	24	15	135	93	20	13	12	10

※ 表紙の注4を参照。

第10表 中高年齢者職業紹介状況 一般パートタイム

45歳以上

	新規求職 申込件数		月間有効 求職者数		紹介件数		就職件数	
		うち 55歳以上		うち 55歳以上		うち 55歳以上		うち 55歳以上
R3年度平均	1,503	1,176	7,460	5,633	1,216	852	507	344
4年度平均	1,496	1,173	7,670	5,799	1,158	821	513	343
5年度平均	1,550	1,244	7,923	6,078	1,167	848	510	363
6年度平均	1,696	1,381	8,501	6,606	1,286	956	527	381
7年度平均	1,747	1,433	8,863	6,892	1,378	1,044	534	384
7年 5月	1,951	1,578	9,712	7,697	1,344	1,002	569	401
6月	1,655	1,356	9,546	7,610	1,351	1,020	543	386
7月	1,675	1,378	9,034	7,063	1,227	953	528	393
8月	1,320	1,060	8,631	6,665	1,009	767	379	284
9月	1,544	1,262	8,647	6,672	1,220	898	523	384
10月	1,656	1,337	8,666	6,674	1,260	942	553	398
11月	1,271	1,038	8,380	6,449	1,138	870	443	326
12月	1,221	993	7,974	6,107	992	756	431	310
8年 1月	2,115	1,733	8,316	6,390	1,956	1,497	429	322
2月	1,746	1,406	8,717	6,700	1,884	1,416	600	409
3月	1,913	1,567	9,166	7,110	1,652	1,291	836	589
4月	3,135	2,725	10,200	8,146	1,381	1,064	534	401
5月	1,858	1,525	10,416	8,339	1,154	887	517	391
前年同月比	▲ 4.8	▲ 3.4	7.2	8.3	▲ 14.1	▲ 11.5	▲ 9.1	▲ 2.5
熊本	662	530	3,854	2,996	439	325	159	117
上益城	97	74	523	418	40	31	22	17
八代	166	134	964	770	94	69	55	37
菊池	296	250	1,456	1,164	199	166	75	62
玉名	167	136	929	765	115	94	57	46
天草	121	104	738	626	59	44	41	29
球磨	81	71	586	491	49	41	32	27
宇城	156	123	865	684	106	72	45	32
阿蘇	62	59	257	224	27	22	16	14
水俣	50	44	244	201	26	23	15	10

※ 表紙の注4を参照。

第 11 表 態様別常用新規求職者数（パートを含む）

	新規求職者	在職者	離職者	前職雇用		前職 自営等	無業者
				事業主 都 合	自己都合		
R3年度平均	5,742	1,587	3,674	836	2,594	86	481
4年度平均	5,594	1,492	3,616	786	2,612	71	486
5年度平均	5,608	1,466	3,647	799	2,627	64	495
6年度平均	5,566	1,423	3,626	826	2,575	65	518
7年度平均	5,560	1,441	3,614	798	2,614	63	504
7年 5月	6,097	1,298	4,252	947	3,025	75	547
6月	5,442	1,421	3,529	751	2,577	72	492
7月	5,508	1,408	3,585	785	2,621	62	515
8月	4,652	1,148	3,063	614	2,317	40	441
9月	5,348	1,391	3,446	665	2,608	69	511
10月	5,425	1,396	3,519	708	2,619	68	510
11月	4,232	1,124	2,719	510	2,077	46	389
12月	4,118	1,219	2,519	518	1,871	43	380
8年 1月	6,447	1,921	3,999	897	2,909	72	527
2月	5,465	1,837	3,152	620	2,384	58	476
3月	5,988	1,829	3,551	776	2,605	61	608
4月	8,492	1,420	6,440	1,945	4,022	80	632
5月	5,508	1,205	3,803	853	2,726	52	500
前年同月比	▲ 9.7	▲ 7.2	▲ 10.6	▲ 9.9	▲ 9.9	▲ 30.7	▲ 8.6

第 12 表 職業別常用新規求人・求職状況

区 分	新規求職申込件数				新規求人数			新 規 求人倍率
	常用計	フルタイム	うち男性	パートタイム	常用計	フルタイム	パートタイム	
職 業 計	5,508	3,053	1,610	2,455	9,623	6,563	3,060	1.75
管理的職業従事者	13	9	7	4	50	50	0	3.85
専門的・技術的職業従事者	882	543	221	339	2,434	1,870	564	2.76
事務従事者	1,306	757	202	549	829	563	266	0.63
販売従事者	321	175	103	146	782	549	233	2.44
サービス職業従事者	656	309	118	347	2,462	1,227	1,235	3.75
保安職業従事者	58	30	28	28	437	320	117	7.53
農林漁業従事者	64	35	30	29	89	54	35	1.39
生産工程従事者	386	292	215	94	888	744	144	2.30
輸送・機械運転従事者	255	181	174	74	482	396	86	1.89
建設・採掘従事者	121	99	95	22	608	578	30	5.02
運搬・清掃・包装等従事者	813	294	224	519	562	212	350	0.69
分類不能の職業	633	329	193	304	0	0	0	—

第 13 表 新規学校卒業(予定)者の職業紹介状況 [令和8年3月]

		求職者数	うち 県内 求職者	県内 求人数	就職者数	うち 県内 就職者数	求人倍率 (県内求人)	就職率
中	R3年3月卒	5	1	6	4	0	6.00	80.0
	4年3月卒	3	0	2	3	0	0.00	100.0
	5年3月卒	6	5	10	5	4	2.00	83.3
	6年3月卒	5	1	9	5	1	9.00	100.0
	7年3月卒	4	4	8	4	4	2.00	100.0
	<b>8年3月卒</b>	<b>4</b>	<b>3</b>	<b>8</b>	<b>3</b>	<b>2</b>	<b>2.67</b>	<b>75.0</b>
学 校	熊本	1	1	2	0	0	2.00	—
	上益城	0	0	0	0	0	—	—
	八代	0	0	1	0	0	—	—
	菊池	0	0	1	0	0	—	—
	玉名	2	1	1	2	1	1.00	100.0
	天草	0	0	0	0	0	—	—
	球磨	0	0	1	0	0	—	—
	宇城	1	1	1	1	1	1.00	100.0
	阿蘇	0	0	1	0	0	—	—
	水俣	0	0	0	0	0	—	—
高 等 学 校	R3年3月卒	3,120	1,871	5,587	3,096	1,851	2.99	99.2
	4年3月卒	3,155	1,914	5,941	3,124	1,889	3.10	99.0
	5年3月卒	2,943	1,784	6,576	2,906	1,758	3.69	98.7
	6年3月卒	2,857	1,776	7,496	2,810	1,744	4.22	98.4
	7年3月卒	2,934	1,796	7,724	2,915	1,782	4.30	99.4
	<b>8年3月卒</b>	<b>2,888</b>	<b>1,683</b>	<b>7,426</b>	<b>2,864</b>	<b>1,664</b>	<b>4.41</b>	<b>99.2</b>
	熊本	878	513	3,008	870	505	5.86	99.1
	上益城	120	62	395	116	61	6.37	96.7
	八代	324	199	565	322	198	2.84	99.4
	菊池	456	314	1,199	452	311	3.82	99.1
	玉名	369	202	696	366	199	3.45	99.2
	天草	235	101	324	235	101	3.21	100.0
	球磨	208	105	327	208	105	3.11	100.0
	宇城	151	83	454	149	81	5.47	98.7
阿蘇	80	66	269	79	65	4.08	98.8	
水俣	67	38	189	67	38	4.97	100.0	

※ 安定業務統計による。  
求人倍率(県内求人)は、県内受理求人数を県内就職希望者数で除して算出したもの。

第 14 表 産業別・規模別新規求人状況

	8 年 5 月			8 年 4 月		
	計	一般フル	一般パート	計	一般フル	一般パート
AB 農・林・漁業	59	39	20	130	81	49
C 鉱業、採石業、砂利採取業	13	12	1	12	12	0
D 建設業	1,006	956	50	1,086	1,043	43
E 製造業	1,208	1,014	194	1,405	1,036	369
食料品製造業	185	95	90	318	153	165
飲料・たばこ・飼料製造業	13	10	3	10	9	1
繊維工業	18	16	2	22	15	7
木材・木製品製造業	38	32	6	22	17	5
家具・装備品製造業	9	7	2	5	4	1
パルプ・紙・紙加工品製造業	10	9	1	10	9	1
印刷・同関連業	36	34	2	42	24	18
化学工業	24	10	14	32	25	7
石油製品・石炭製品製造業	0	0	0	0	0	0
プラスチック製品製造業	61	45	16	40	31	9
ゴム製品製造業	5	2	3	17	6	11
窯業・土石製品製造業	55	52	3	48	46	2
鉄鋼業	2	2	0	5	5	0
非鉄金属製造業	13	11	2	30	27	3
金属製品製造業	94	92	2	139	106	33
はん用機械器具製造業	13	13	0	16	13	3
生産用機械器具製造業	205	187	18	202	196	6
業務用機械器具製造業	28	24	4	16	12	4
電子部品・デバイス・電子回路製造業	232	225	7	206	174	32
電気機械器具製造業	106	101	5	92	55	37
情報通信機械器具製造業	11	4	7	25	12	13
輸送用機械器具製造業	37	32	5	89	84	5
その他の製造業	13	11	2	19	13	6
F 電気・ガス・熱供給・水道業	7	7	0	9	9	0
G 情報通信業	102	87	15	92	75	17
H 運輸業、郵便業	420	360	60	570	484	86
I 卸売業、小売業	914	542	372	1,174	716	458
J 金融業、保険業	43	30	13	76	31	45
K 不動産業、物品賃貸業	194	171	23	99	55	44
L 学術研究、専門・技術サービス業	153	123	30	194	136	58
M 宿泊業、飲食サービス業	485	172	313	624	259	365
N 生活関連サービス業、娯楽業	406	240	166	451	258	193
O 教育、学習支援業	136	74	62	147	59	88
P 医療、福祉	3,699	2,249	1,450	3,915	2,378	1,537
Q 複合サービス事業	28	19	9	67	53	14
R サービス業(他に分類されないもの)	1,985	1,418	567	1,787	1,352	435
S・T 公務・その他	315	44	271	148	31	117
<b>合 計</b>	<b>11,173</b>	<b>7,557</b>	<b>3,616</b>	<b>11,986</b>	<b>8,068</b>	<b>3,918</b>
29人以下	7,297	4,925	2,372	7,850	5,142	2,708
30～99人	2,275	1,589	686	2,547	1,794	753
100～299人	982	740	242	1,017	773	244
300～499人	170	122	48	283	193	90
500～999人	370	118	252	237	134	103
1,000人以上	79	63	16	52	32	20

主要産業における対前年同月比の推移

		7年5月	6月	7月	8月	9月	10月	11月
主 要 産 業 別	D 建設業	▲ 3.7	4.0	▲ 6.2	5.6	▲ 7.5	3.0	7.8
	E 製造業	▲ 1.5	▲ 5.7	3.1	1.7	▲ 18.2	▲ 21.1	13.9
	H 運輸業、郵便業	1.4	6.6	25.4	▲ 0.8	3.1	▲ 4.2	▲ 2.0
	I 卸売業、小売業	0.9	▲ 11.4	▲ 13.6	3.7	▲ 6.5	13.1	▲ 7.5
	M 宿泊業、飲食サービス業	▲ 31.9	▲ 6.4	▲ 25.3	▲ 17.6	▲ 2.8	▲ 24.5	▲ 14.2
	P 医療、福祉	▲ 11.3	▲ 0.7	▲ 4.3	▲ 9.3	▲ 3.3	▲ 0.4	▲ 7.1
R サービス業(他に分類されないもの)	1.0	▲ 4.5	2.3	▲ 17.1	▲ 29.9	▲ 4.9	▲ 9.0	
<b>産業別合計(求人合計)</b>		<b>▲ 5.9</b>	<b>▲ 5.5</b>	<b>▲ 2.3</b>	<b>▲ 4.9</b>	<b>▲ 11.5</b>	<b>▲ 4.7</b>	<b>▲ 3.7</b>

(注) 令和6年4月以降については令和5年7月改定の「日本標準産業分類」に基づく区分、令和6年3月以前については平成25年10月改定の「日本標準産業分類」に基づく区分により表章したもの。対前年同月比については、産業分類改定による影響のある産業について( )で示している。

前 年 同 月			対 前 年 同 月 比 ( % )			
計	一般フル	一般パート	計	一般フル	一般パート	
120	67	53	▲ 50.8	▲ 41.8	▲ 62.3	農、林、漁
12	12	0	8.3	0.0	—	鉱、採石
985	932	53	2.1	2.6	▲ 5.7	建 設
1,155	917	238	4.6	10.6	▲ 18.5	製 造
247	104	143	▲ 25.1	▲ 8.7	▲ 37.1	食 料
7	7	0	85.7	42.9	—	飲 料
31	26	5	▲ 41.9	▲ 38.5	▲ 60.0	織 維
28	18	10	35.7	77.8	▲ 40.0	木 材
8	7	1	12.5	0.0	100.0	家 具
11	10	1	▲ 9.1	▲ 10.0	0.0	パルプ
32	32	0	12.5	6.3	—	印 刷
38	32	6	▲ 36.8	▲ 68.8	133.3	化 学
0	0	0	—	—	—	石油・石炭
32	32	0	90.6	40.6	—	プラスチック
9	3	6	▲ 44.4	▲ 33.3	▲ 50.0	ゴ ム
86	80	6	▲ 36.0	▲ 35.0	▲ 50.0	窯 業
6	5	1	▲ 66.7	▲ 60.0	▲ 100.0	鉄 鋼
7	5	2	85.7	120.0	0.0	非鉄金属
53	51	2	77.4	80.4	0.0	金 属
22	21	1	▲ 40.9	▲ 38.1	▲ 100.0	はん用
264	247	17	▲ 22.3	▲ 24.3	5.9	生産用
19	17	2	47.4	41.2	100.0	業務用
104	96	8	123.1	134.4	▲ 12.5	電 子
58	43	15	82.8	134.9	▲ 66.7	電 気
14	11	3	▲ 21.4	▲ 63.6	133.3	情 報
50	45	5	▲ 26.0	▲ 28.9	0.0	輸送用機
29	25	4	▲ 55.2	▲ 56.0	▲ 50.0	その他
13	10	3	▲ 46.2	▲ 30.0	▲ 100.0	電 気
135	116	19	▲ 24.4	▲ 25.0	▲ 21.1	情 報
431	329	102	▲ 2.6	9.4	▲ 41.2	運輸、郵便
1,094	616	478	▲ 16.5	▲ 12.0	▲ 22.2	卸売、小売
27	15	12	59.3	100.0	8.3	金融、保険
186	150	36	4.3	14.0	▲ 36.1	不動産
152	103	49	0.7	19.4	▲ 38.8	学 術
527	210	317	▲ 8.0	▲ 18.1	▲ 1.3	宿泊、飲食
381	199	182	6.6	20.6	▲ 8.8	生 活
138	63	75	▲ 1.4	17.5	▲ 17.3	教育、学習
3,921	2,307	1,614	▲ 5.7	▲ 2.5	▲ 10.2	医療、福祉
104	95	9	▲ 73.1	▲ 80.0	0.0	複 合
1,722	1,203	519	15.3	17.9	9.2	サービス
181	39	142	74.0	12.8	90.8	公務、他
11,284	7,383	3,901	▲ 1.0	2.4	▲ 7.3	合 計
7,407	4,787	2,620	▲ 1.5	2.9	▲ 9.5	29人以下
2,171	1,436	735	4.8	10.7	▲ 6.7	30～99
1,060	742	318	▲ 7.4	▲ 0.3	▲ 23.9	100～299
200	153	47	▲ 15.0	▲ 20.3	2.1	300～499
337	165	172	9.8	▲ 28.5	46.5	500～999
109	100	9	▲ 27.5	▲ 37.0	77.8	1,000人以上

12月	8年1月	2月	3月	4月	5月	
▲ 6.2	5.7	15.9	▲ 5.1	15.7	2.1	建設業
▲ 9.2	▲ 17.0	9.1	▲ 4.9	8.9	4.6	製造業
▲ 11.2	▲ 6.3	16.2	▲ 4.1	4.6	▲ 2.6	運輸業
▲ 11.9	9.7	▲ 4.8	6.2	14.2	▲ 16.5	卸売、小売
▲ 26.3	▲ 22.0	▲ 11.4	▲ 10.6	▲ 13.9	▲ 8.0	宿泊、飲食
0.6	▲ 4.8	▲ 2.6	▲ 6.7	▲ 1.1	▲ 5.7	医療、福祉
▲ 12.0	9.8	10.5	7.8	25.8	15.3	サービス業
▲ 7.6	▲ 0.8	0.8	▲ 3.1	3.3	▲ 1.0	産業別合計

第 15 表 障害者の職業紹介・登録状況

区分	職 業 紹 介								登 録			
	新規求職申込件数				就 職 件 数				新規登録者数			
	身体	知的	精神	その他	身体	知的	精神	その他	身体	知的	精神	その他
R3年度	1,044	783	2,127	423	419	494	1,039	170	418	318	850	197
4年度	948	800	2,185	400	403	501	1,056	183	324	315	809	192
5年度	1,049	873	2,444	383	395	551	1,127	126	358	328	883	192
6年度	1,114	942	2,798	335	418	529	1,290	127	377	301	950	164
7年度	971	827	2,620	320	389	493	1,260	121	364	304	924	159
7年 5月	80	60	236	22	27	31	106	11	24	4	79	9
6月	77	65	215	28	36	22	105	13	25	18	68	14
7月	83	172	234	29	23	17	116	12	37	131	93	16
8月	61	90	220	29	21	30	78	8	31	43	92	16
9月	90	68	215	32	25	24	94	11	28	28	81	18
10月	74	71	214	23	31	40	110	10	29	31	70	10
11月	56	43	184	23	30	31	75	7	30	8	67	11
12月	75	46	184	16	36	61	104	10	24	9	76	8
8年 1月	100	42	222	28	37	76	84	6	38	6	65	12
2月	73	49	231	31	32	56	114	10	26	9	71	16
3月	83	58	213	38	38	60	140	12	34	10	81	18
4月	123	71	254	37	39	33	108	10	50	9	91	19
5月	<b>67</b>	<b>70</b>	<b>227</b>	<b>24</b>	<b>18</b>	<b>22</b>	<b>101</b>	<b>19</b>	<b>28</b>	<b>9</b>	<b>91</b>	<b>16</b>
熊 本	23	31	106	10	9	8	30	3	10	2	43	6
上益城	1	6	9	2	1	0	2	3	0	1	3	1
八 代	5	5	21	3	1	4	10	2	3	1	7	2
菊 池	14	3	36	4	2	2	15	1	5	0	14	3
玉 名	6	6	11	1	2	2	7	2	0	1	5	1
天 草	2	2	7	1	1	2	6	1	1	1	5	1
球 磨	5	7	15	0	1	1	15	3	2	1	8	0
宇 城	7	9	14	3	1	3	10	4	5	1	4	2
阿 蘇	2	0	4	0	0	0	2	0	0	0	0	0
水 俣	2	1	4	0	0	0	4	0	2	1	2	0

※ 新規登録者数には新規移管登録者数を含む。

※ 表紙の注4を参照。なお、令和5年3月以前の数値は、オンラインを含まない。

区分	登 録											
	期 末 現 在 登 録 者 数											
	有 効 求 職 者				就 業 中 の 者				保 留 中 の 者			
	身体	知的	精神	その他	身体	知的	精神	その他	身体	知的	精神	その他
R3年度	1,657	859	2,489	459	4,313	3,186	4,307	885	826	378	1,047	155
4年度	1,632	902	2,786	385	4,289	3,310	4,741	869	768	363	923	143
5年度	1,706	960	3,121	429	4,129	3,426	5,118	896	1,111	422	1,169	183
6年度	1,574	970	3,088	334	3,958	3,392	5,541	827	1,444	579	1,670	210
7年度	1,625	1,031	3,300	371	3,867	3,437	5,815	855	1,337	614	1,685	204
7年 5月	1,447	858	3,002	301	3,957	3,427	5,499	820	1,633	635	1,924	252
6月	1,480	861	3,026	315	3,951	3,426	5,519	824	1,628	632	1,938	249
7月	1,526	992	3,115	327	3,944	3,426	5,545	827	1,627	636	1,925	248
8月	1,537	1,010	3,156	324	3,962	3,464	5,611	842	1,615	632	1,910	245
9月	1,594	1,043	3,234	338	3,946	3,471	5,628	841	1,579	627	1,880	244
10月	1,617	1,070	3,277	341	3,950	3,466	5,668	844	1,571	627	1,874	242
11月	1,653	1,082	3,358	350	3,949	3,464	5,663	846	1,569	623	1,873	242
12月	1,579	1,047	3,248	333	3,901	3,427	5,724	857	1,597	648	1,929	242
8年 1月	1,629	1,052	3,335	352	3,861	3,429	5,718	854	1,601	650	1,919	239
2月	1,635	1,054	3,378	367	3,862	3,431	5,717	846	1,335	650	1,916	209
3月	1,625	1,031	3,300	371	3,867	3,437	5,815	855	1,337	614	1,685	204
4月	1,697	945	3,327	383	3,849	3,474	5,841	854	1,336	647	1,730	206
5月	<b>1,567</b>	<b>926</b>	<b>3,155</b>	<b>360</b>	<b>3,849</b>	<b>3,443</b>	<b>5,859</b>	<b>860</b>	<b>1,500</b>	<b>701</b>	<b>1,984</b>	<b>234</b>
熊 本	424	244	1,063	90	1,315	1,097	2,233	292	695	286	1,077	111
上益城	74	42	162	36	196	169	255	58	83	37	63	9
八 代	175	148	312	39	258	281	439	71	4	4	5	1
菊 池	204	133	429	48	509	548	846	104	304	201	475	42
玉 名	170	61	298	30	401	352	647	97	97	46	125	15
天 草	177	117	287	37	149	140	259	48	171	49	70	25
球 磨	122	60	254	32	246	205	361	48	10	13	16	5
宇 城	141	80	246	32	404	414	518	96	63	22	73	14
阿 蘇	44	23	49	11	223	144	164	30	38	32	46	10
水 俣	36	18	55	5	148	93	137	16	35	11	34	2

第 16 表 地域職業相談室業務取扱状況

	相談件数	新規求職者数	紹介件数	紹介就職件数
R5年度	10,330	2,326	3,275	1,378
6年度	9,488	2,201	3,006	1,300
7年度	10,983	2,264	2,957	1,221
7年 5月	922	221	241	116
6月	1,011	201	248	108
7月	1,004	201	243	90
8月	887	181	221	90
9月	1,024	202	253	104
10月	1,070	191	285	113
11月	852	142	219	93
12月	768	138	169	87
8年 1月	858	196	286	87
2月	789	187	242	80
3月	903	203	301	134
4月	793	162	220	99
5月	<b>787</b>	<b>199</b>	<b>218</b>	<b>96</b>
上天草市ふるさとHW	186	37	30	19
山鹿市地域職業相談室	160	60	70	32
荒尾市地域職業相談室	261	79	65	31
宇土市地域職業相談室	180	23	53	14

第 17 表 訓練課業務状況

1 就職支援計画書交付件数

令和8年5月			令和8年度計		
計	求職者支援訓練	公共職業訓練	計	求職者支援訓練	公共職業訓練
58	56	2	129	122	7

2 支給関係

(1) 認定職業訓練実施奨励金

		令和8年5月			令和8年度計		
		計	基礎コース	実践コース	計	基礎コース	実践コース
基本奨励金	支給決定件数[件]	6	0	6	12	1	11
	支給金額 [千円]	8,955	0	8,955	22,776	2,268	20,508
付加奨励金	支給決定件数[件]	3	0	3	7	0	7
	支給金額 [千円]	2,840	0	2,840	6,280	0	6,280
保育奨励金	支給決定件数[件]	0	0	0	0	0	0
	支給金額 [千円]	0	0	0	0	0	0

(2) 職業訓練受講給付金

	令和8年5月			令和8年度計		
	計	求職者支援訓練	公共職業訓練	計	求職者支援訓練	公共職業訓練
支給決定件数 [件]	36	15	21	79	28	51
受給者実人員 [人]	35	14	21	74	26	48
初回受給者数 [人]	8	5	3	16	7	9
支給終了者数 [人]	6	2	4	18	5	13
支給金額 [千円]	3,789	1,590	2,198	8,150	3,039	5,111

第 18 表 大量雇用変動(離職)の状況

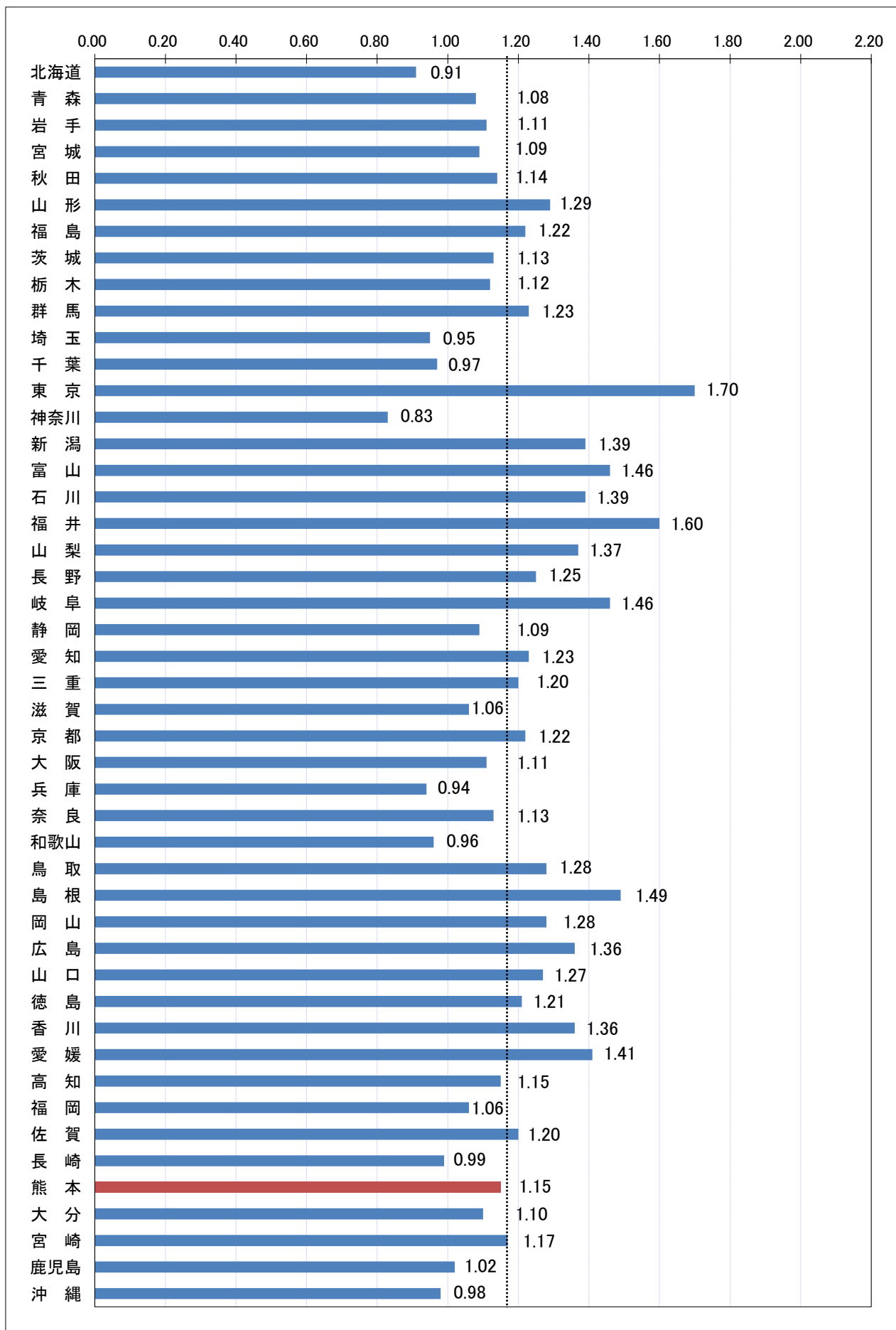
大量雇用変動(離職)の推移 (30人以上)

(令和8年5月現在)

	令和4年度		令和5年度		令和6年度		令和7年度		令和8年度		
	件数	人	件数	人	件数	人	件数	人	件数	人	
AB 農・林・漁業											
C 鉱業、採石業、砂利採取業											
D 建設業					1	43					
E 製造業	1	583	2	109	3	192	10	602	1	46	
09 食料品製造業			1	31			1	52			
10 飲料・たばこ・飼料製造業											
11 繊維工業			1	78	2	123	1	31			
12 木材・木製品製造業											
13 家具・装備品製造業											
14 パルプ・紙・紙加工品製造業											
15 印刷・同関連業							1	108			
16 化学工業											
17 石油製品・石炭製品製造業											
18 プラスチック製品製造業											
19 ゴム製品製造業											
21 窯業・土石製品製造業							1	34			
22 鉄鋼業											
23 非鉄金属製造業											
24 金属製品製造業											
25 はん用機械器具製造業											
26 生産用機械器具製造業							2	133			
27 業務用機械器具製造業											
28 電子部品・デバイス・電子回路製造業							2	170			
29 電気機械器具製造業					1	69	1	32	1	46	
30 情報通信機械器具製造業	1	583									
31 輸送用機械器具製造業							1	42			
32 その他の製造業											
F 電気・ガス・熱供給・水道業											
G 情報通信業	1	78			1	55					
H 運輸業、郵便業	1	33	3	196					2	157	
I 卸売業・小売業	1	43	1	40	1	124					
J 金融業・保険業											
K 不動産業、物品賃貸業											
L 学術研究、専門・技術サービス業											
M 宿泊業、飲食サービス業	2	67	1	114							
N 生活関連サービス業、娯楽業	2	85	1	43							
O 教育、学習支援業											
P 医療、福祉			3	119	1	67					
Q 複合サービス事業											
R サービス業(他に分類されないもの)					1	64					
ST 公務・その他			4	931	7	1,493	8	1,449			
合 計	8	889	15	1,552	15	2,038	18	2,051	3	203	
解雇原因別	倒産	2	66			2	107				
	事業所閉鎖	1	31	6	363	4	245	6	292	1	35
	事業縮小	4	758	5	258	1	124				
	工場合併										
	人員削減計画					1	69	3	202		
	その他	1	34	4	931	7	1,493	9	1,557	2	168

第1図 都道府県別有効求人倍率 全数(含パート) <季節調整値>

令和8年 5月 全国平均 1.17倍



第19表 全国・季節調整済求人倍率の推移 全数(新規学卒者を除く)

(1) 新規求人倍率

西暦	和暦	1月	2月	3月	4月	5月	6月	7月	8月	9月	10月	11月	12月	年計	年度計
1987年	62年	0.91	0.95	1.03	1.00	0.99	1.04	1.11	1.14	1.20	1.25	1.28	1.37	1.08	1.20
1988年	63年	1.36	1.36	1.41	1.45	1.47	1.58	1.56	1.59	1.66	1.64	1.69	1.76	1.53	1.63
1989年	1年	1.73	1.72	1.75	1.80	1.88	1.92	1.92	1.93	1.95	1.94	2.03	1.96	1.85	1.93
1990年	2年	1.97	2.00	1.96	2.01	2.05	2.11	2.13	2.13	2.15	2.15	2.14	2.08	2.07	2.11
1991年	3年	2.07	2.18	2.13	2.12	2.10	2.10	2.06	2.01	1.97	2.05	1.94	1.80	2.05	1.95
1992年	4年	1.83	1.80	1.75	1.72	1.67	1.60	1.58	1.55	1.52	1.49	1.41	1.45	1.61	1.49
1993年	5年	1.40	1.35	1.30	1.26	1.23	1.19	1.15	1.13	1.11	1.08	1.09	1.08	1.20	1.13
1994年	6年	1.06	1.11	1.08	1.08	1.07	1.09	1.09	1.10	1.11	1.06	1.06	1.06	1.08	1.07
1995年	7年	1.04	1.10	1.06	1.06	1.07	1.04	1.06	1.08	1.05	1.09	1.12	1.10	1.06	1.09
1996年	8年	1.08	1.14	1.17	1.14	1.20	1.20	1.22	1.21	1.23	1.24	1.24	1.24	1.19	1.22
1997年	9年	1.24	1.24	1.26	1.22	1.24	1.25	1.21	1.21	1.19	1.16	1.13	1.09	1.20	1.13
1998年	10年	1.03	1.00	0.95	0.95	0.94	0.90	0.87	0.91	0.87	0.85	0.87	0.87	0.92	0.89
1999年	11年	0.90	0.89	0.88	0.90	0.80	0.83	0.87	0.86	0.88	0.89	0.88	0.92	0.87	0.90
2000年	12年	0.97	0.96	0.98	1.00	1.02	1.05	1.09	1.08	1.11	1.13	1.15	1.14	1.05	1.08
2001年	13年	1.15	1.10	1.04	1.07	1.07	1.04	1.04	0.99	0.96	0.91	0.91	0.87	1.01	0.96
2002年	14年	0.88	0.88	0.91	0.90	0.93	0.94	0.94	0.97	0.95	0.95	0.96	1.00	0.93	0.96
2003年	15年	1.00	1.00	1.01	1.03	1.03	1.03	1.06	1.10	1.11	1.16	1.17	1.20	1.07	1.12
2004年	16年	1.19	1.18	1.22	1.25	1.25	1.27	1.28	1.30	1.35	1.40	1.41	1.41	1.29	1.35
2005年	17年	1.42	1.46	1.43	1.43	1.44	1.47	1.48	1.47	1.48	1.43	1.52	1.54	1.46	1.49
2006年	18年	1.56	1.59	1.53	1.55	1.63	1.58	1.56	1.56	1.55	1.53	1.58	1.60	1.56	1.56
2007年	19年	1.52	1.56	1.60	1.58	1.56	1.54	1.53	1.51	1.42	1.46	1.46	1.42	1.52	1.47
2008年	20年	1.43	1.41	1.32	1.36	1.32	1.29	1.26	1.25	1.20	1.13	1.04	0.98	1.25	1.08
2009年	21年	0.87	0.77	0.78	0.77	0.76	0.78	0.78	0.79	0.81	0.80	0.79	0.80	0.79	0.79
2010年	22年	0.82	0.82	0.82	0.85	0.86	0.88	0.89	0.91	0.94	0.96	0.96	0.98	0.89	0.93
2011年	23年	1.01	0.99	0.98	0.95	0.98	1.00	1.07	1.05	1.14	1.15	1.17	1.19	1.05	1.11
2012年	24年	1.21	1.23	1.23	1.25	1.29	1.29	1.30	1.32	1.27	1.30	1.32	1.32	1.28	1.32
2013年	25年	1.34	1.38	1.38	1.41	1.43	1.47	1.47	1.50	1.50	1.57	1.57	1.59	1.46	1.53
2014年	26年	1.64	1.69	1.63	1.63	1.63	1.65	1.67	1.65	1.66	1.69	1.69	1.75	1.66	1.69
2015年	27年	1.77	1.72	1.76	1.76	1.76	1.79	1.83	1.84	1.86	1.84	1.89	1.89	1.80	1.86
2016年	28年	2.03	1.95	1.95	2.03	2.05	2.01	2.03	2.08	2.10	2.09	2.14	2.16	2.04	2.08
2017年	29年	2.13	2.16	2.14	2.18	2.28	2.24	2.25	2.22	2.26	2.36	2.31	2.40	2.24	2.29
2018年	30年	2.36	2.34	2.37	2.37	2.37	2.45	2.45	2.37	2.47	2.38	2.41	2.40	2.39	2.42
2019年	1年	2.47	2.48	2.44	2.49	2.48	2.39	2.36	2.43	2.31	2.42	2.35	2.39	2.42	2.35
2020年	2年	2.08	2.26	2.25	1.88	1.93	1.73	1.71	1.83	1.93	1.78	1.97	2.01	1.95	1.90
2021年	3年	2.01	1.96	2.02	1.92	2.12	2.09	1.97	1.99	2.08	2.03	2.03	2.16	2.02	2.08
2022年	4年	2.17	2.22	2.18	2.22	2.24	2.25	2.32	2.29	2.31	2.34	2.36	2.37	2.26	2.30
2023年	5年	2.35	2.34	2.29	2.30	2.34	2.31	2.28	2.30	2.25	2.25	2.26	2.26	2.29	2.28
2024年	6年	2.25	2.26	2.28	2.19	2.24	2.25	2.24	2.30	2.21	2.25	2.25	2.26	2.25	2.26
2025年	7年	2.30	2.31	2.27	2.26	2.18	2.18	2.18	2.15	2.13	2.12	2.14	2.14	2.20	2.16
2026年	8年	2.11	2.10	2.15	2.11	<b>2.11</b>									

(2) 有効求人倍率

西暦	和暦	1月	2月	3月	4月	5月	6月	7月	8月	9月	10月	11月	12月	年計	年度計
1987年	62年	0.62	0.63	0.64	0.64	0.65	0.66	0.68	0.71	0.74	0.77	0.81	0.84	0.70	0.76
1988年	63年	0.87	0.90	0.92	0.95	0.98	1.01	1.04	1.06	1.08	1.10	1.12	1.14	1.01	1.08
1989年	1年	1.15	1.17	1.17	1.19	1.25	1.27	1.30	1.29	1.30	1.31	1.33	1.33	1.25	1.30
1990年	2年	1.33	1.36	1.36	1.35	1.39	1.42	1.46	1.44	1.44	1.44	1.45	1.44	1.40	1.43
1991年	3年	1.43	1.44	1.44	1.41	1.44	1.44	1.44	1.40	1.36	1.36	1.34	1.31	1.40	1.34
1992年	4年	1.25	1.22	1.19	1.14	1.13	1.10	1.08	1.05	1.02	0.99	0.96	0.93	1.08	1.00
1993年	5年	0.91	0.88	0.85	0.82	0.80	0.76	0.74	0.72	0.70	0.68	0.67	0.66	0.76	0.71
1994年	6年	0.65	0.64	0.65	0.65	0.63	0.63	0.63	0.64	0.65	0.65	0.64	0.63	0.64	0.64
1995年	7年	0.64	0.65	0.66	0.65	0.63	0.62	0.61	0.62	0.62	0.62	0.62	0.63	0.63	0.64
1996年	8年	0.65	0.66	0.68	0.69	0.69	0.70	0.72	0.72	0.72	0.73	0.74	0.74	0.70	0.72
1997年	9年	0.74	0.74	0.74	0.74	0.74	0.74	0.74	0.73	0.71	0.70	0.68	0.67	0.72	0.69
1998年	10年	0.63	0.61	0.57	0.56	0.54	0.52	0.51	0.50	0.49	0.48	0.47	0.47	0.53	0.50
1999年	11年	0.48	0.48	0.48	0.47	0.46	0.46	0.47	0.47	0.48	0.49	0.49	0.50	0.48	0.49
2000年	12年	0.51	0.52	0.54	0.56	0.56	0.58	0.60	0.61	0.62	0.64	0.65	0.65	0.59	0.62
2001年	13年	0.65	0.64	0.63	0.62	0.61	0.61	0.60	0.58	0.57	0.54	0.52	0.51	0.59	0.56
2002年	14年	0.50	0.51	0.52	0.52	0.53	0.53	0.54	0.55	0.55	0.56	0.56	0.57	0.54	0.56
2003年	15年	0.58	0.59	0.60	0.61	0.61	0.62	0.63	0.65	0.67	0.70	0.72	0.75	0.64	0.69
2004年	16年	0.76	0.76	0.77	0.78	0.80	0.82	0.83	0.84	0.86	0.88	0.91	0.92	0.83	0.86
2005年	17年	0.91	0.91	0.93	0.94	0.94	0.95	0.96	0.96	0.96	0.98	0.99	1.01	0.95	0.98
2006年	18年	1.03	1.04	1.05	1.05	1.07	1.07	1.08	1.07	1.07	1.06	1.06	1.06	1.06	1.06
2007年	19年	1.06	1.05	1.05	1.07	1.07	1.07	1.06	1.05	1.03	1.01	0.98	0.98	1.04	1.02
2008年	20年	0.97	0.96	0.96	0.96	0.95	0.92	0.89	0.86	0.83	0.79	0.75	0.71	0.88	0.77
2009年	21年	0.64	0.57	0.52	0.49	0.46	0.44	0.43	0.42	0.43	0.44	0.44	0.44	0.47	0.45
2010年	22年	0.45	0.46	0.48	0.49	0.50	0.51	0.53	0.54	0.55	0.56	0.58	0.59	0.52	0.56
2011年	23年	0.60	0.62	0.62	0.62	0.61	0.62	0.64	0.65	0.67	0.69	0.71	0.72	0.65	0.68
2012年	24年	0.74	0.75	0.77	0.78	0.79	0.80	0.81	0.82	0.81	0.82	0.82	0.83	0.80	0.82
2013年	25年	0.84	0.85	0.87	0.88	0.90	0.92	0.93	0.95	0.96	0.99	1.01	1.03	0.93	0.97
2014年	26年	1.04	1.06	1.07	1.08	1.09	1.09	1.10	1.10	1.10	1.11	1.12	1.14	1.09	1.11
2015年	27年	1.15	1.16	1.16	1.16	1.18	1.19	1.20	1.22	1.23	1.24	1.26	1.27	1.20	1.23
2016年	28年	1.29	1.30	1.31	1.33	1.35	1.36	1.36	1.38	1.38	1.40	1.41	1.42	1.36	1.39
2017年	29年	1.43	1.45	1.45	1.48	1.49	1.50	1.51	1.52	1.53	1.55	1.56	1.58	1.50	1.54
2018年	30年	1.60	1.59	1.59	1.59	1.60	1.62	1.63	1.63	1.64	1.63	1.63	1.62	1.61	1.62
2019年	1年	1.63	1.63	1.63	1.63	1.62	1.61	1.60	1.60	1.59	1.59	1.57	1.56	1.60	1.55
2020年	2年	1.49	1.44	1.40	1.31	1.19	1.12	1.08	1.05	1.04	1.04	1.05	1.06	1.18	1.10
2021年	3年	1.08	1.09	1.10	1.10	1.11	1.13	1.14	1.14	1.15	1.15	1.16	1.17	1.13	1.16
2022年	4年	1.19	1.21	1.22	1.24	1.26	1.27	1.29	1.31	1.33	1.34	1.35	1.35	1.28	1.31
2023年	5年	1.35	1.33	1.32	1.32	1.31	1.31	1.30	1.30	1.30	1.30	1.28	1.27	1.31	1.29
2024年	6年	1.26	1.26	1.26	1.25	1.24	1.24	1.24	1.24	1.25	1.26	1.26	1.25	1.25	1.25
2025年	7年	1.25	1.25	1.25	1.25	1.23	1.22	1.22	1.21	1.20	1.19	1.19	1.20	1.22	1.20
2026年	8年	1.18	1.19	1.18	1.18	<b>1.17</b>									

季節調整法は、センサス局法Ⅱ(X-12-AR

第 20 表 熊本県・季節調整済求人倍率の推移 全数(新規学卒者を除く)

(1) 新規求人倍率

西暦	和暦	1月	2月	3月	4月	5月	6月	7月	8月	9月	10月	11月	12月	年計	年度計
1987年	62年	0.65	0.68	0.75	0.66	0.68	0.71	0.77	0.81	0.84	0.87	0.89	0.93	0.76	0.85
1988年	63年	1.04	0.99	1.06	1.06	1.11	1.17	1.07	1.22	1.20	1.14	1.22	1.33	1.14	1.19
1989年	1年	1.26	1.24	1.22	1.37	1.29	1.31	1.38	1.18	1.28	1.42	1.29	1.19	1.27	1.32
1990年	2年	1.39	1.42	1.43	1.44	1.48	1.51	1.39	1.50	1.65	1.57	1.70	1.51	1.48	1.56
1991年	3年	1.68	1.76	1.65	1.71	1.54	1.52	1.59	1.58	1.39	1.60	1.79	1.55	1.61	1.55
1992年	4年	1.44	1.50	1.48	1.43	1.51	1.50	1.39	1.35	1.38	1.21	1.23	1.38	1.38	1.30
1993年	5年	1.23	1.05	1.17	1.17	1.09	1.07	1.14	1.06	0.94	1.01	0.96	1.01	1.07	1.03
1994年	6年	1.00	1.03	1.01	1.04	1.12	1.04	1.01	1.05	1.06	1.02	1.00	0.98	1.02	1.01
1995年	7年	0.95	0.99	1.01	0.91	0.95	0.96	0.94	0.94	0.93	0.96	0.96	1.01	0.95	0.95
1996年	8年	0.92	1.03	1.03	1.00	1.03	1.05	1.05	1.00	0.99	1.05	1.00	1.00	1.02	1.01
1997年	9年	1.05	0.97	0.95	0.99	1.06	1.03	1.01	1.05	0.97	0.96	1.05	0.90	1.00	0.95
1998年	10年	0.88	0.83	0.77	0.75	0.72	0.69	0.69	0.72	0.69	0.66	0.71	0.66	0.73	0.71
1999年	11年	0.72	0.75	0.77	0.69	0.67	0.70	0.74	0.67	0.73	0.73	0.73	0.82	0.72	0.73
2000年	12年	0.77	0.79	0.82	0.85	0.83	0.97	0.91	0.88	0.93	0.95	0.87	0.94	0.88	0.89
2001年	13年	0.92	0.86	0.84	0.81	0.80	0.79	0.76	0.76	0.71	0.70	0.74	0.66	0.78	0.73
2002年	14年	0.71	0.55	0.72	0.82	0.83	0.76	0.76	0.74	0.78	0.76	0.77	0.79	0.75	0.79
2003年	15年	0.81	0.80	0.84	0.86	0.80	0.78	0.82	0.87	0.91	0.93	0.93	0.87	0.85	0.89
2004年	16年	0.99	0.97	0.99	0.94	1.02	1.03	1.09	0.98	0.99	1.01	1.09	1.08	1.00	1.05
2005年	17年	1.05	1.21	1.10	1.12	1.20	1.19	1.24	1.27	1.25	1.28	1.29	1.23	1.20	1.23
2006年	18年	1.26	1.30	1.21	1.17	1.30	1.22	1.18	1.27	1.20	1.19	1.33	1.32	1.25	1.26
2007年	19年	1.32	1.29	1.35	1.39	1.21	1.34	1.30	1.24	1.28	1.10	1.15	1.17	1.27	1.23
2008年	20年	1.16	1.20	1.14	1.15	1.07	1.01	1.02	0.97	0.92	0.88	0.77	0.73	1.00	0.87
2009年	21年	0.70	0.65	0.72	0.70	0.68	0.75	0.78	0.80	0.83	0.79	0.79	0.81	0.74	0.77
2010年	22年	0.80	0.78	0.83	0.85	0.85	0.86	0.85	0.86	0.85	0.93	0.93	0.97	0.86	0.92
2011年	23年	1.00	0.99	0.98	0.99	1.00	1.02	1.01	0.97	1.15	1.20	1.14	1.19	1.05	1.10
2012年	24年	1.20	1.20	1.17	1.16	1.15	1.18	1.15	1.26	1.16	1.19	1.13	1.24	1.18	1.23
2013年	25年	1.29	1.33	1.46	1.46	1.40	1.54	1.54	1.40	1.53	1.51	1.68	1.57	1.47	1.53
2014年	26年	1.62	1.61	1.53	1.51	1.60	1.50	1.66	1.58	1.61	1.56	1.67	1.70	1.59	1.61
2015年	27年	1.66	1.70	1.68	1.71	1.76	1.69	1.66	1.82	1.80	1.78	1.74	1.76	1.73	1.78
2016年	28年	1.89	1.86	1.82	2.01	1.97	1.82	1.99	2.17	2.36	2.35	2.29	2.33	2.06	2.17
2017年	29年	2.21	2.28	2.35	2.45	2.51	2.53	2.39	2.30	2.40	2.39	2.42	2.47	2.38	2.41
2018年	30年	2.34	2.32	2.44	2.71	2.54	2.63	2.66	2.40	2.46	2.56	2.46	2.36	2.49	2.53
2019年	1年	2.69	2.50	2.44	2.64	2.48	2.41	2.43	2.43	2.40	2.42	2.46	2.39	2.47	2.37
2020年	2年	2.02	2.12	2.31	1.84	1.88	1.88	1.95	1.86	2.08	2.06	2.12	2.13	2.02	2.02
2021年	3年	2.19	2.09	2.27	2.16	2.25	2.21	2.11	2.31	2.26	2.26	2.15	2.39	2.20	2.24
2022年	4年	2.27	2.31	2.23	2.35	2.46	2.43	2.53	2.40	2.54	2.45	2.44	2.47	2.40	2.43
2023年	5年	2.45	2.50	2.33	2.18	2.32	2.34	2.21	2.27	2.26	2.13	2.29	2.30	2.28	2.23
2024年	6年	2.12	2.15	2.21	2.03	2.02	2.23	2.08	2.20	2.20	2.02	2.11	2.17	2.14	2.13
2025年	7年	2.19	2.13	2.16	2.18	2.05	2.03	2.07	2.10	1.99	2.05	2.04	1.87	2.08	2.05
2026年	8年	2.06	2.12	1.99	2.11	<b>2.26</b>									

(2) 有効求人倍率

西暦	和暦	1月	2月	3月	4月	5月	6月	7月	8月	9月	10月	11月	12月	年計	年度計
1987年	62年	0.42	0.41	0.41	0.41	0.42	0.44	0.44	0.45	0.49	0.49	0.52	0.53	0.45	0.50
1988年	63年	0.56	0.60	0.63	0.65	0.67	0.69	0.71	0.78	0.80	0.79	0.81	0.85	0.71	0.77
1989年	1年	0.87	0.84	0.82	0.86	0.86	0.88	0.91	0.86	0.87	0.94	0.92	0.90	0.88	0.90
1990年	2年	0.91	0.92	0.96	0.98	0.98	1.00	1.00	1.00	1.01	1.03	1.09	1.05	0.99	1.03
1991年	3年	1.06	1.08	1.10	1.09	1.05	1.05	1.02	1.02	0.99	0.97	1.03	1.00	1.04	1.00
1992年	4年	0.96	0.95	0.93	0.91	0.91	0.92	0.92	0.87	0.85	0.80	0.78	0.76	0.87	0.82
1993年	5年	0.74	0.72	0.70	0.68	0.67	0.65	0.64	0.63	0.61	0.59	0.58	0.57	0.65	0.61
1994年	6年	0.57	0.58	0.58	0.59	0.59	0.59	0.58	0.59	0.59	0.59	0.58	0.57	0.58	0.58
1995年	7年	0.56	0.58	0.59	0.56	0.55	0.54	0.53	0.54	0.54	0.54	0.53	0.53	0.55	0.54
1996年	8年	0.53	0.54	0.56	0.57	0.58	0.58	0.60	0.59	0.58	0.59	0.59	0.59	0.57	0.59
1997年	9年	0.58	0.58	0.58	0.56	0.58	0.59	0.59	0.59	0.57	0.56	0.56	0.54	0.57	0.55
1998年	10年	0.52	0.48	0.45	0.42	0.41	0.38	0.37	0.38	0.38	0.36	0.36	0.35	0.40	0.38
1999年	11年	0.37	0.37	0.39	0.37	0.36	0.35	0.36	0.36	0.37	0.38	0.39	0.40	0.37	0.38
2000年	12年	0.41	0.42	0.43	0.46	0.46	0.48	0.49	0.50	0.51	0.52	0.52	0.52	0.48	0.50
2001年	13年	0.52	0.51	0.50	0.47	0.47	0.45	0.44	0.44	0.42	0.40	0.40	0.38	0.45	0.42
2002年	14年	0.38	0.36	0.37	0.40	0.44	0.42	0.43	0.42	0.42	0.43	0.43	0.45	0.41	0.43
2003年	15年	0.46	0.46	0.47	0.47	0.48	0.46	0.47	0.49	0.51	0.52	0.55	0.55	0.49	0.52
2004年	16年	0.55	0.57	0.59	0.58	0.59	0.61	0.64	0.62	0.61	0.60	0.63	0.65	0.60	0.62
2005年	17年	0.64	0.66	0.67	0.68	0.70	0.70	0.73	0.76	0.77	0.81	0.80	0.81	0.73	0.76
2006年	18年	0.82	0.81	0.81	0.78	0.80	0.80	0.80	0.80	0.79	0.79	0.83	0.85	0.81	0.82
2007年	19年	0.85	0.84	0.85	0.86	0.83	0.86	0.85	0.82	0.83	0.77	0.75	0.72	0.82	0.79
2008年	20年	0.72	0.72	0.70	0.71	0.69	0.65	0.64	0.61	0.59	0.56	0.51	0.49	0.63	0.55
2009年	21年	0.44	0.41	0.40	0.37	0.35	0.36	0.35	0.36	0.38	0.38	0.38	0.39	0.38	0.38
2010年	22年	0.40	0.40	0.42	0.43	0.45	0.46	0.47	0.48	0.49	0.50	0.52	0.53	0.46	0.51
2011年	23年	0.55	0.58	0.60	0.60	0.59	0.60	0.60	0.61	0.62	0.63	0.66	0.68	0.61	0.63
2012年	24年	0.68	0.68	0.68	0.67	0.67	0.67	0.65	0.68	0.68	0.69	0.68	0.68	0.68	0.69
2013年	25年	0.71	0.73	0.77	0.80	0.82	0.85	0.88	0.88	0.90	0.91	0.94	0.96	0.84	0.90
2014年	26年	0.97	0.97	0.96	0.94	0.96	0.96	0.99	1.01	1.03	1.03	1.04	1.06	0.99	1.02
2015年	27年	1.07	1.08	1.07	1.07	1.09	1.09	1.09	1.13	1.16	1.18	1.16	1.15	1.11	1.14
2016年	28年	1.18	1.20	1.24	1.24	1.27	1.27	1.28	1.33	1.40	1.47	1.50	1.50	1.32	1.40
2017年	29年	1.50	1.52	1.55	1.59	1.60	1.64	1.62	1.65	1.62	1.66	1.65	1.68	1.60	1.64
2018年	30年	1.67	1.65	1.66	1.73	1.77	1.80	1.75	1.72	1.68	1.67	1.65	1.63	1.69	1.69
2019年	1年	1.65	1.67	1.65	1.66	1.65	1.64	1.62	1.63	1.63	1.61	1.60	1.58	1.63	1.57
2020年	2年	1.50	1.44	1.39	1.34	1.22	1.16	1.14	1.12	1.11	1.12	1.14	1.15	1.23	1.19
2021年	3年	1.19	1.21	1.27	1.28	1.32	1.34	1.32	1.33	1.35	1.34	1.34	1.37	1.30	1.35
2022年	4年	1.37	1.40	1.38	1.38	1.40	1.44	1.45	1.43	1.43	1.44	1.43	1.42	1.41	1.42
2023年	5年	1.42	1.43	1.39	1.36	1.34	1.34	1.32	1.32	1.30	1.28	1.27	1.28	1.34	1.30
2024年	6年	1.27	1.26	1.24	1.24	1.21	1.23	1.23	1.23	1.24	1.24	1.23	1.20	1.23	1.22
2025年	7年	1.21	1.20	1.20	1.20	1.20	1.20	1.18	1.17	1.16	1.14	1.14	1.14	1.17	1.15
2026年	8年	1.13	1.13	1.14	1.15	<b>1.15</b>									

季節調整法は、センサス局法Ⅱ(X-1

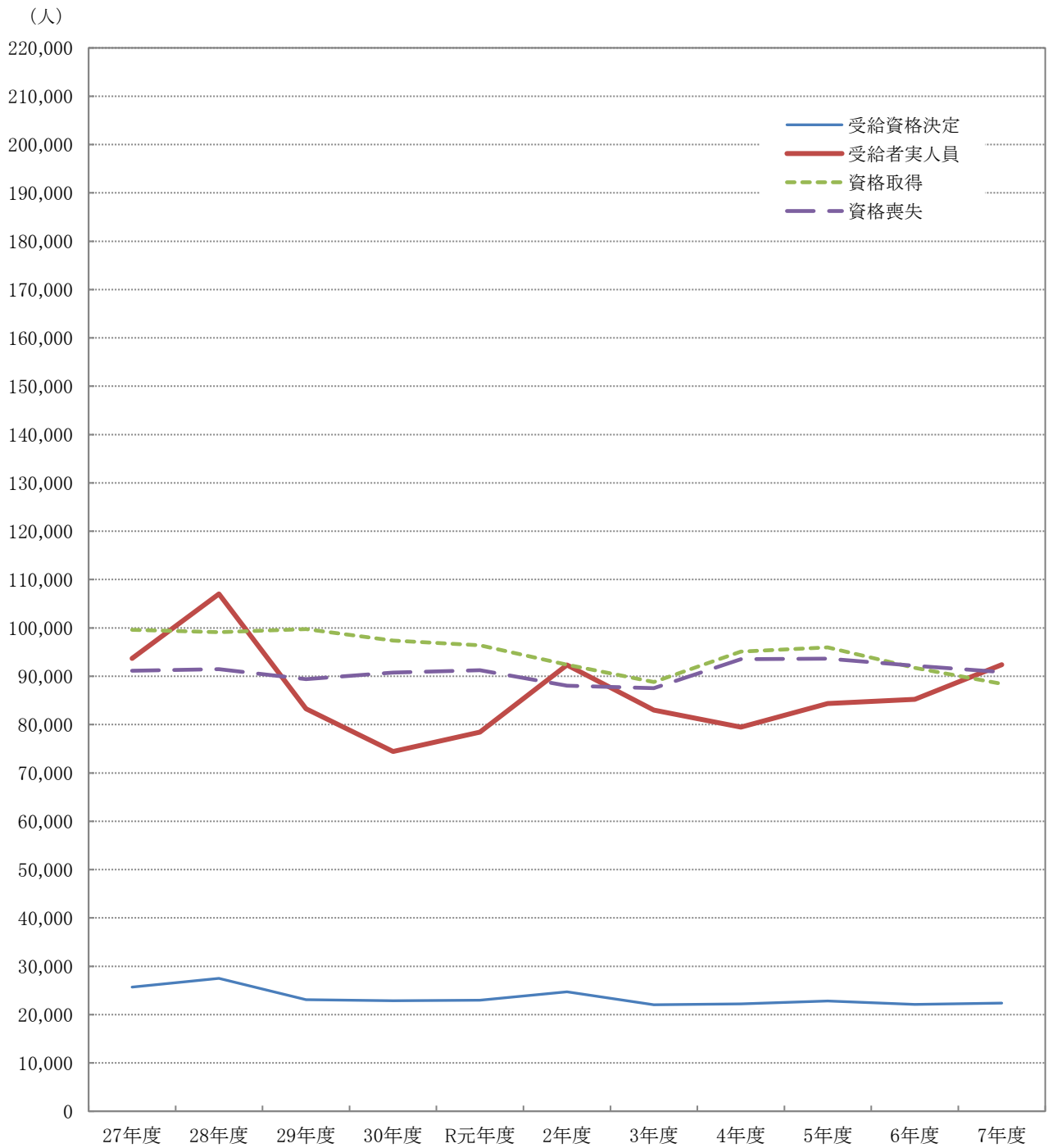
### Ⅲ 雇用保険業務状況

第1表 雇用保険適用給付状況 総括

	雇用保険適用状況						雇用保険給付状況			
	一般・高年齢・短期雇用特例						基本手当等			
	適用事業所	被保険者	資格取得	資格喪失	うち 事業主 の都合	離職票 交付	受給資格 決定	初回 受給者	受給者 実人員	支給総額 (千円)
3年度平均	34,637	499,659	7,400	7,295	361	5,266	2,357	2,051	7,434	917,084
4年度平均	35,122	500,233	7,923	7,795	350	5,537	2,376	2,051	7,145	887,849
5年度平均	35,453	502,297	7,995	7,804	420	5,656	2,455	2,144	7,576	951,253
6年度平均	35,727	503,310	7,646	7,680	406	5,614	2,444	2,158	7,703	981,348
7年度平均	35,849	503,037	7,369	7,573	423	5,559	2,493	2,390	8,329	1,098,757
7年 5月	35,916	503,256	13,872	8,034	295	5,608	3,974	3,494	8,418	1,169,811
6月	35,956	506,071	9,545	6,707	300	4,861	2,671	2,580	8,335	1,009,623
7月	35,958	505,171	6,899	7,660	429	5,492	2,333	3,410	9,560	1,333,643
8月	35,991	504,357	5,488	6,293	274	4,687	2,113	2,192	9,171	1,177,863
9月	35,674	503,863	6,105	6,643	350	4,969	2,285	2,162	9,476	1,265,235
10月	35,713	503,686	7,351	7,529	419	5,329	2,520	2,249	8,923	1,252,032
11月	35,744	504,396	5,904	5,273	254	3,826	1,798	1,931	8,052	1,002,625
12月	35,797	504,575	5,674	5,372	313	3,676	1,775	1,891	7,892	965,835
8年 1月	35,824	501,437	5,441	8,500	523	6,489	2,290	1,896	7,810	1,110,332
2月	35,863	501,619	5,920	6,059	347	4,440	2,383	1,874	7,404	922,417
3月	35,888	500,754	6,375	6,674	508	5,006	2,263	2,460	7,831	1,030,555
4月	35,907	492,035	7,450	15,757	834	12,051	4,176	2,737	7,888	1,097,831
5月	<b>35,935</b>	<b>502,145</b>	<b>16,123</b>	<b>6,639</b>	<b>360</b>	<b>5,089</b>	<b>3,713</b>	<b>3,786</b>	<b>9,256</b>	<b>1,272,437</b>
前月比	0.1	2.1	116.4	▲ 57.9	▲ 56.8	▲ 57.8	▲ 11.1	38.3	17.3	15.9
前年同月比	0.1	▲ 0.2	16.2	▲ 17.4	22.0	▲ 9.3	▲ 6.6	8.4	10.0	8.8
熊本	15,119	229,194	9,386	3,400	143	2,638	1,421	1,565	3,909	557,253
(上益城)	1,865	25,364	755	285	19	209	212	163	432	55,848
八代	2,879	32,614	705	420	20	308	271	292	662	83,386
菊池	5,028	81,828	2,599	930	31	702	526	542	1,350	182,817
玉名	2,640	34,836	682	398	19	291	335	317	819	113,198
天草	2,284	22,389	391	280	38	219	246	239	510	71,171
球磨	1,658	19,550	299	233	27	202	177	177	428	55,560
宇城	2,510	32,776	932	399	35	319	362	317	765	98,789
阿蘇	1,237	12,977	257	196	25	120	85	95	209	30,397
水俣	715	10,617	117	98	3	81	78	78	168	23,542
運輸支局	-	-	-	-	-	-	0	1	4	472

(注) 基本手当等：基本手当基本分(所定日数内) + 高年齢求職者給付  
 運輸支局：九州地方運輸局熊本運輸支局三角庁舎にて雇用保険受給手続

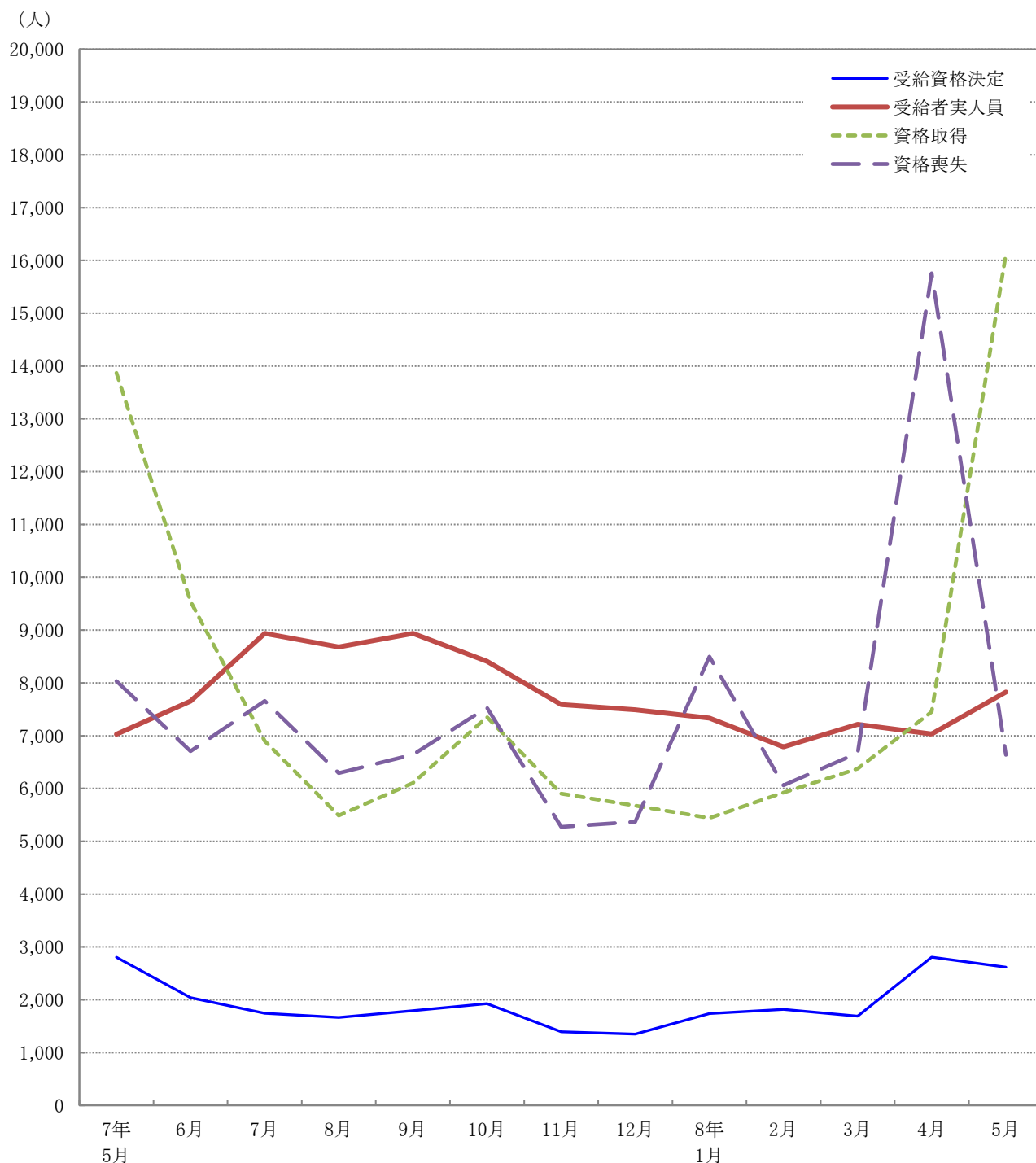
第1図 受給資格決定・受給者実人員・資格取得・資格喪失の年度別推移



項目 \ 年度	27年度	28年度	29年度	30年度	R元年度	2年度	3年度	4年度	5年度	6年度	7年度
受給資格決定	25,708	27,493	23,094	22,875	22,978	24,725	22,036	22,217	22,814	22,091	22,388
受給者実人員	93,707	107,026	83,285	74,434	78,442	92,342	82,980	79,476	84,382	85,226	92,365
資格取得	99,585	99,125	99,749	97,399	96,399	92,376	88,804	95,081	95,944	91,749	88,431
資格喪失	91,148	91,474	89,404	90,783	91,244	88,034	87,536	93,535	93,643	92,163	90,874

※ 受給資格決定・受給者実人員は基本手当基本分(所定日数内)のみ、資格取得・資格喪失は一般・高年齢・短期特例の合計

第2図 受給資格決定・受給者実人員・資格取得・資格喪失の月別推移



項目 \ 月	7年 5月	6月	7月	8月	9月	10月	11月	12月	8年 1月	2月	3月	4月	5月
受給資格決定	2,804	2,039	1,744	1,663	1,791	1,924	1,391	1,349	1,736	1,819	1,689	2,806	2,617
受給者実人員	7,025	7,656	8,937	8,680	8,937	8,408	7,590	7,492	7,332	6,788	7,214	7,032	7,826
資格取得	13,872	9,545	6,899	5,488	6,105	7,351	5,904	5,674	5,441	5,920	6,375	7,450	16,123
資格喪失	8,034	6,707	7,660	6,293	6,643	7,529	5,273	5,372	8,500	6,059	6,674	15,757	6,639

※ 受給資格決定・受給者実人員は基本手当基本分(所定日数内)のみ、資格取得・資格喪失は一般・高年齢・短期特例の合計

第2表 主要指数

金額単位：千円

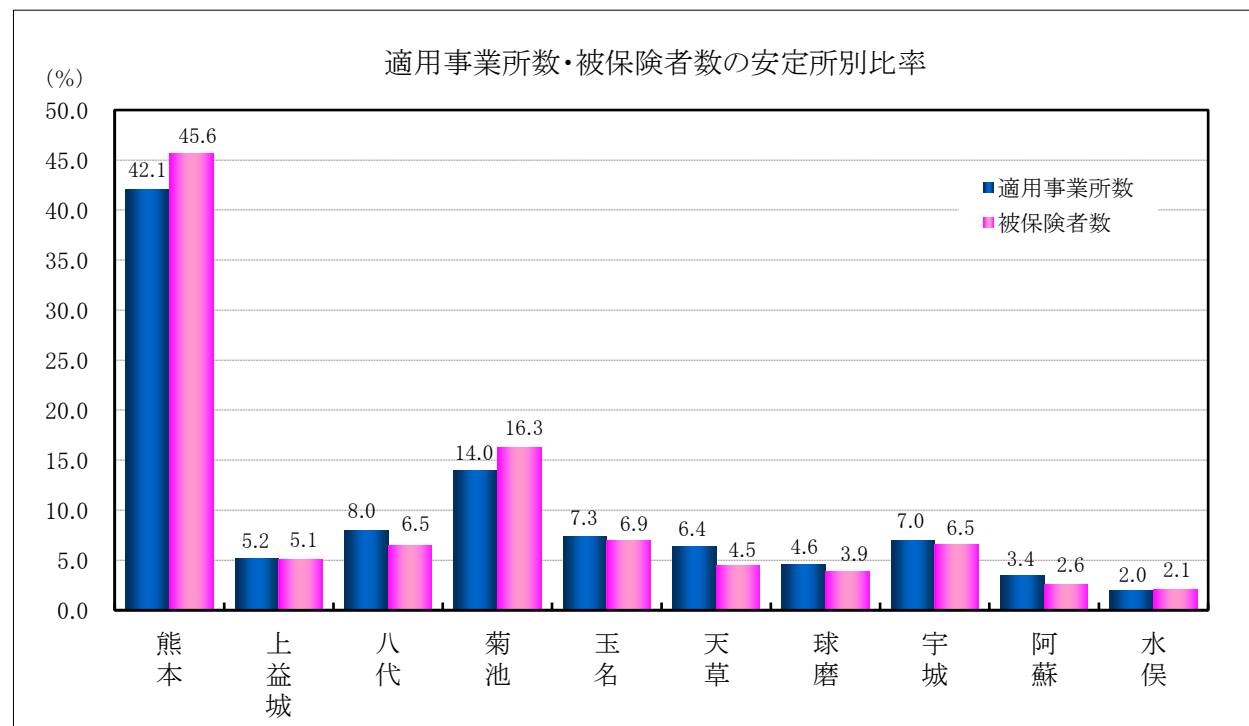
項目		比率	8年5月	対 比			
				8年4月	%	7年5月	%
適用事業所数			35,935	35,907	0.1	35,916	0.1
事務 組合数	事務組合		177	177	0.0	178	▲ 0.6
	委託事業所数		9,869	9,883	▲ 0.1	9,974	▲ 1.1
被保険者数			502,145	492,035	2.1	503,256	▲ 0.2
受給資格決定件数			2,617	2,806	▲ 6.7	2,804	▲ 6.7
		年度累計	5,423			5,243	3.4
初回受給者数			2,356	1,881	25.3	2,101	12.1
		年度累計	4,237			3,871	9.5
受給者実人員			7,826	7,032	11.3	7,025	11.4
		年度累計	14,858			13,331	11.5
求職者給付支給額			979,292	964,558	1.5	888,105	10.3
		年度累計	1,943,851			1,713,393	13.5
日 雇	受給者実人員		1	1	0.0	0	—
		年度累計	2			0	—
	求職者給付支給額		75	75	0.0	0	—
		年度累計	150			0	—
不正 受 給	不正受給件数		6	1	500.0	4	50.0
		年度累計	7			6	16.7
	納付命令件数		0	0	—	1	—
		年度累計	0			1	—
	返還命令金額		4	73	▲ 94.5	759	▲ 99.5
		年度累計	78			759	▲ 89.7
	納付命令金額		0	0	—	373	—
		年度累計	0			373	—

(注) 適用事業所数、被保険者数、事務組合欄はセンター集計による。

第3表 適用状況

区 分	適 用 事 業 所 数			被 保 険 者 数		
	総 数	新規適用	廃 止	総 数	取 得	喪 失
前年同月	35,916	143	91	503,256	13,872	8,034
前 月	35,907	150	132	492,035	7,450	15,757
<b>8年5月</b>	<b>35,935</b>	<b>121</b>	<b>98</b>	<b>502,145</b>	<b>16,123</b>	<b>6,639</b>
熊 本	15,119	41	28	229,194	9,386	3,400
(上益城)	1,865	12	4	25,364	755	285
八 代	2,879	9	6	32,614	705	420
菊 池	5,028	20	10	81,828	2,599	930
玉 名	2,640	12	7	34,836	682	398
天 草	2,284	2	7	22,389	391	280
球 磨	1,658	8	13	19,550	299	233
宇 城	2,510	12	11	32,776	932	399
阿 蘇	1,237	4	5	12,977	257	196
水 俣	715	1	7	10,617	117	98
対前年同月比	0.1	▲ 15.4	7.7	▲ 0.2	16.2	▲ 17.4

(注) センター集計による



第4表 求職者給付金状況

項目 安定所別	離職票 交付枚数	初回 受給者数	受給資格 決定件数	受給者実人員								
				基本手当							技能習 得手当	寄宿 手当
				所定 給付	特定受給 資格者	個別延 長給付	訓練延 長給付	広域延 長給付	全国延 長給付	特例訓 練給付		
前年同月	件 5,608	人 2,101	件 2,804	人 7,025	人 1,462	人 0	人 295	人 0	人 0	人 0	人 341	人 1
前月	12,051	1,881	2,806	7,032	1,296	0	419	0	0	0	380	3
<b>8年5月</b>	<b>5,089</b>	<b>2,356</b>	<b>2,617</b>	<b>7,826</b>	<b>1,386</b>	<b>0</b>	<b>347</b>	<b>0</b>	<b>0</b>	<b>0</b>	<b>360</b>	<b>1</b>
熊本	2,638	995	1,020	3,339	562	0	176	0	0	0	185	1
(上益城)	209	106	142	375	75	0	12	0	0	0	7	0
八代	308	196	189	566	102	0	17	0	0	0	20	0
菊池	702	330	389	1,138	207	0	69	0	0	0	55	0
玉名	291	181	216	683	160	0	41	0	0	0	48	0
天草	219	137	164	408	59	0	2	0	0	0	7	0
球磨	202	110	129	361	47	0	6	0	0	0	7	0
宇城	319	204	265	652	120	0	17	0	0	0	24	0
阿蘇	120	54	55	168	25	0	3	0	0	0	5	0
水俣	81	42	48	132	27	0	4	0	0	0	2	0
運輸支局	—	1	0	4	2	0	0	0	0	0	0	0
年度累計	17,140	4,237	5,423	14,858	2,682	0	766	0	0	0	740	4

(注) 特定受給資格者：離職者で倒産・解雇等により再就職の準備をする時間的余裕なく離職を余儀なくされた方。  
 就業促進定着手当は、平成26年10月分より計上（平成26年4月1日施行、平成26年10月から給付開始）

受 給 者 実 人 員															
	傷病 手当	高年齢	短期 特例	日 雇	就 業 手当	再就職 手 当	就 業 促 進 定 着 手 当	常用就 職 支 度 手 当	移 転 費	求職活動支援費			政 手 当	就 職 促 進 手 当	
										広域 求職	短 訓	役 務			
前年同月	人 33	人 1,393	人 6	人 0	人 1	人 716	人 152	人 18	人 2	人 3	人 3	人 0	人 0	人 2	人 1
前 月	29	856	1	1	1	493	119	7	3	7	2	0	5	2	0
8年5月	29	1,430	4	1	0	614	133	14	6	13	8	0	5	2	0
熊 本	11	570	0	0	0	178	46	3	1	7	2	0	5	2	0
(上益城)	1	57	0	0	0	27	5	0	0	1	1	0	0	0	0
八 代	2	96	0	0	0	61	14	3	0	0	0	0	0	0	0
菊 池	5	212	2	1	0	109	14	4	0	0	0	0	0	0	0
玉 名	4	136	0	0	0	77	12	2	2	1	1	0	0	0	0
天 草	1	102	0	0	0	34	11	1	2	3	3	0	0	0	0
球 磨	1	67	0	0	0	42	10	0	0	1	1	0	0	0	0
宇 城	3	113	2	0	0	59	17	1	0	0	0	0	0	0	0
阿 蘇	1	41	0	0	0	19	3	0	1	0	0	0	0	0	0
水 俣	0	36	0	0	0	8	1	0	0	0	0	0	0	0	0
運輸支局	0	0	0	0	0	0	0	0	0	0	0	0	0	—	—
年 度 累 計	58	2,286	5	2	1	1,107	252	21	9	20	10	0	10	4	0

第5表 各種給付金等給付状況

安定所別		年度累計	前 月	5月 計	熊 本	(上益城)
項 目						
雇用保険給付関係一般求職者給付	一般求職者給付支給総額	1,968,476	978,547	<b>989,928</b>	447,126	44,519
	基本手当支給総額	1,943,851	964,558	<b>979,292</b>	442,184	44,276
	所定日数内 (基本手当基本分)	1,838,049	905,168	<b>932,880</b>	417,706	42,575
	個別延長	0	0	0	0	0
	訓練延長	105,801	59,390	<b>46,411</b>	24,478	1,701
	広域延長	0	0	0	0	0
	全国延長	0	0	0	0	0
	特例訓練	0	0	0	0	0
	技能習得手当	12,899	6,589	<b>6,309</b>	2,965	160
	寄宿手当	30	21	8	8	0
	傷病手当	11,695	7,377	<b>4,317</b>	1,966	81
高年齢給付支給額	532,219	192,662	<b>339,556</b>	139,546	13,273	
特例給付支給額	993	194	<b>798</b>	0	0	
日雇給付支給額	150	75	<b>75</b>	0	0	

政府職員等 退職手当支給額	544	326	217	217	0
職業転換給付金 就職促進手当支給額	0	0	0	0	0

0

雇用保険給付関係就職促進給付	就業手当	91	91	0	0	0
	再就職手当	488,127	220,965	<b>267,162</b>	78,043	10,660
	就業促進定着手当	29,523	14,113	<b>15,409</b>	5,988	663
	常用就職支度手当	3,488	1,175	<b>2,312</b>	431	0
	うち一般	3,390	1,175	<b>2,215</b>	431	0
	うち高年齢	97	0	<b>97</b>	0	0
	うち特例	0	0	0	0	0
	移 転 費	1,363	427	<b>936</b>	115	0
	求職活動支援費	409	161	<b>247</b>	94	14
	広域求職活動	281	108	<b>173</b>	20	14
	短期訓練	0	0	0	0	0
役 務	127	53	<b>73</b>	73	0	

(注) ・安定所別の金額は、千円未満切り捨てのため月計には一致しない。  
 ・就業促進定着手当は、平成26年10月分より計上（平成26年4月1日施行、平成26年10月から給付開始）  
 ・短期訓練・役務は、平成29年1月分より計上。

(単位：千円)

八代	菊池	玉名	天草	球磨	宇城	阿蘇	水俣	運輸支局
64,847	144,343	88,759	47,927	40,287	74,354	21,505	15,785	472
63,771	142,408	87,446	47,674	40,201	73,807	21,392	15,655	472
61,465	133,257	82,921	47,453	39,571	71,443	21,004	15,008	472
0	0	0	0	0	0	0	0	0
2,306	9,151	4,524	220	630	2,364	387	646	0
0	0	0	0	0	0	0	0	0
0	0	0	0	0	0	0	0	0
0	0	0	0	0	0	0	0	0
459	1,095	886	98	56	347	109	130	0
0	0	0	0	0	0	0	0	0
615	839	426	155	28	199	3	0	0
21,921	49,560	30,276	23,717	15,988	27,346	9,393	8,533	0
0	403	0	0	0	395	0	0	0
0	75	0	0	0	0	0	0	0

0	0	0	0	0	0	0	0	—
0	0	0	0	0	0	0	0	—

0	0	0	0	0	0	0	0	0
27,303	49,029	32,654	13,804	18,966	27,170	5,535	3,993	0
1,036	1,839	1,526	1,287	999	1,600	339	127	0
553	658	267	236	0	165	0	0	0
553	658	170	236	0	165	0	0	0
0	0	97	0	0	0	0	0	0
0	0	0	0	0	0	0	0	0
0	0	426	250	0	0	143	0	0
0	0	90	43	5	0	0	0	0
0	0	90	43	5	0	0	0	0
0	0	0	0	0	0	0	0	0
0	0	0	0	0	0	0	0	0

第6表 給付金等支給状況

(単位：千円)

項 目	5 月	年 度 累 計
雇 用 調 整 助 成 金	5,318	12,263
早 期 再 就 職 支 援 等 助 成 金	0	300
地 域 雇 用 開 発 助 成 金	0	3,900
※ 特定求職者雇用開発助成金 (特定就職困難者コース 発達障害者・難治性疾患患者雇用開発コース 中高年層安定雇用支援コース)	54,196	96,136
ト ラ イ ア ル 雇 用 助 成 金	1,320	3,340
キ ャ リ ア ア ッ プ 助 成 金	82,560	170,725

※ 特定求職者雇用開発助成金は、全コースのうち（ ）内3コースを計上。

(単位：千円)

項 目	5 月	年 度 累 計
雇 用 継 続 給 付 支 給 額	808,861	1,538,879
うち 高年齢雇用継続基本給付金	71,103	163,070
うち 高年齢再就職給付金	0	51
うち 育児休業給付金	732,150	1,367,709
うち 介護休業給付金	5,607	8,048
教 育 訓 練 給 付 金	1,931	4,057

(注) 金額は千円未満切り捨てのため計には一致しない。  
教育訓練給付金は、一般教育訓練を計上。  
令和4年10月分より育児休業給付金に出生時育児休業給付金を追加。