

令和8年6月30日(火)

【照会先】

職業安定部 職業安定課

課長 中村 朗子

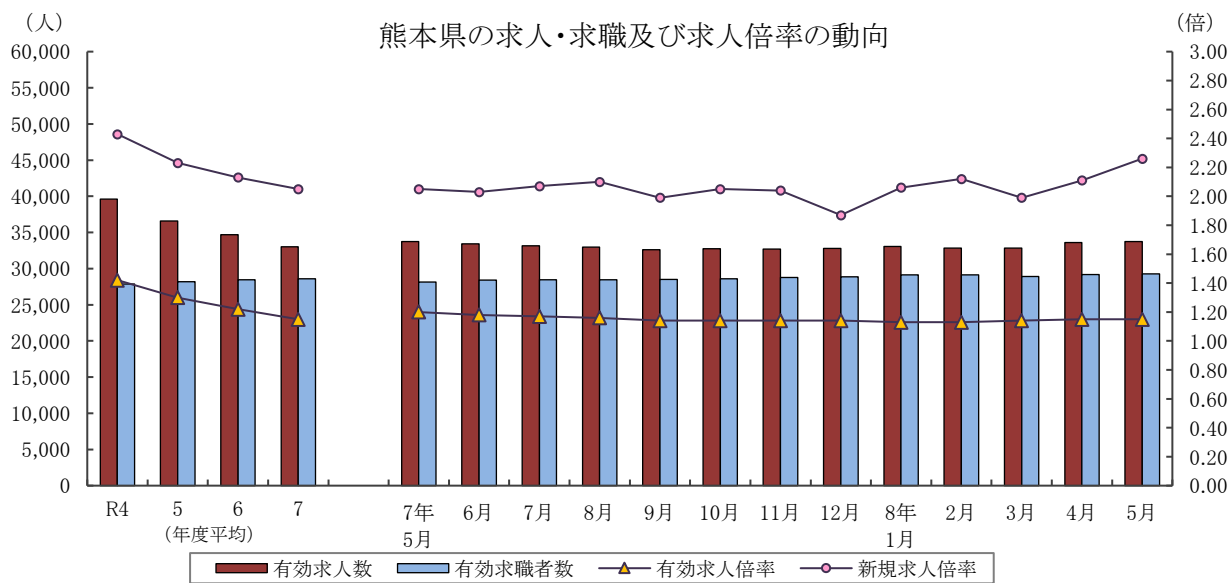
地方労働市場情報官 岡村 健志

TEL:096-211-1703 FAX:096-323-3663

報道関係者 各位

一般職業紹介状況（令和8年5月分）

- ❖ 令和8年5月の有効求人倍率は1.15倍で、前月と同水準。
- ❖ 令和8年5月の新規求人倍率は2.26倍で、前月に比べて0.15ポイント上昇。



	有効求人人数	有効求職者数	有効求人倍率		新規求人倍率		完全失業率 (%)	完全失業者数 (万人)
	熊本県	熊本県	熊本県	全国	熊本県	全国	全国	全国
R4年度	39,590	27,867	1.42	1.31	2.43	2.30	2.6	178
5年度	36,577	28,198	1.30	1.29	2.23	2.28	2.6	178
6年度	34,714	28,464	1.22	1.25	2.13	2.26	2.5	175
7年度	33,023	28,611	1.15	1.20	2.05	2.16	2.6	180
7年 10月	32,730	28,607	1.14	1.19	2.05	2.12	2.6	183
11月	32,702	28,796	1.14	1.19	2.04	2.14	2.6	171
12月	32,782	28,878	1.14	1.20	1.87	2.14	2.6	166
8年 1月	33,065	29,142	1.13	1.18	2.06	2.11	2.7	179
2月	32,841	29,148	1.13	1.19	2.12	2.10	2.6	180
3月	32,848	28,900	1.14	1.18	1.99	2.15	2.7	194
4月	33,589	29,202	1.15	1.18	2.11	2.11	2.5	193
5月	33,734	29,269	1.15	1.17	2.26	2.11	2.5	185

(注) 1. 各年度は原数値(平均値)、各月は季節調整値、月次の完全失業者数は原数値。
 2. 令和7年12月以前の季節調整値は新季節指数により改定されている。
 3. 完全失業者率・失業者数は、「労働力調査」(総務省統計局)より引用。
 4. ハローワークインターネットサービスの機能拡充に伴い、令和3年9月以降の数値には、ハローワークに来所せず、オンライン上で「求職者マイページ」を開設した求職者数や、ハローワークインターネットサービスで探した求人に直接応募する「オンライン自主応募」による就職件数等が含まれている。

I 労働市場の概況

【令和8年5月の県内の概況】

新規求職申込件数(原数値)は前年同月比9.4%減で、6か月ぶりに減少となりました。

新規求人数(同)は同1.0%減で、2か月ぶりに減少となりました。建設業、製造業、サービス業(他に分類されないもの)では増加、運輸業・郵便業、卸売業・小売業、宿泊業・飲食サービス業、医療・福祉では減少となりました。

有効求人倍率(季節調整値)は、前月比で有効求人数(同)、有効求職者数(同)がともに増加し、有効求人数(同)、有効求職者数(同)が同程度増加したことにより、有効求人倍率は、前月と同水準になりました。

○求人倍率の動向

5月の有効求人数(季節調整値)は、前月比0.4%増の33,734人で、3か月連続で増加となりました。

一方、有効求職者数(同)は前月比0.2%増の29,269人で、2か月連続で増加となりました。

この結果、求職者1人当たりの有効求人数の割合を示す有効求人倍率(季節調整値)は、前月と変わらず1.15倍となりました。

正社員の有効求人倍率(原数値)は1.03倍で、前年同月を0.01ポイント下回りました。

○求人動向

新規求人数(原数値)は、前年同月比1.0%減の11,173人で、2か月ぶりに減少となりました。

うち一般フルタイム求人(同)は同2.4%増の7,557人で2か月連続で増加となり、一般パートタイム求人(同)は同7.3%減の3,616人で4か月連続で減少となりました。

これを主要産業別にみると、前年同月比建設業(2.1%増)、製造業(4.6%増)、サービス業(他に分類されないもの)(15.3%増)で増加となり、運輸業・郵便業(2.6%減)、卸売業・小売業(16.5%減)、宿泊業・飲食サービス業(8.0%減)、医療・福祉(5.7%減)で減少となりました。

○求職動向

新規求職申込件数(原数値)は、前年同月比9.4%減の5,555人で、6か月ぶりに減少となりました。

うち一般フルタイムは前年同月比10.0%減の3,080人で3か月ぶりに減少、一般パートタイムは前年同月比8.6%減の2,475人で6か月ぶりに減少となりました。

常用求職者(パートを含む)を在職者・離職者・無業者の態様別にみると、前年同月比で、在職者は7.2%減の1,205人で6か月ぶりに減少、離職者は10.6%減の3,803人で6か月ぶりに減少、無業者は8.6%減の500人で2か月連続で減少となりました。

また離職者のうち、事業主都合離職者は9.9%減の853人で3か月ぶりに減少、自己都合離職者は9.9%減の2,726人で6か月ぶりに減少、前職自営等は30.7%減の52人で3か月連続で減少となりました。

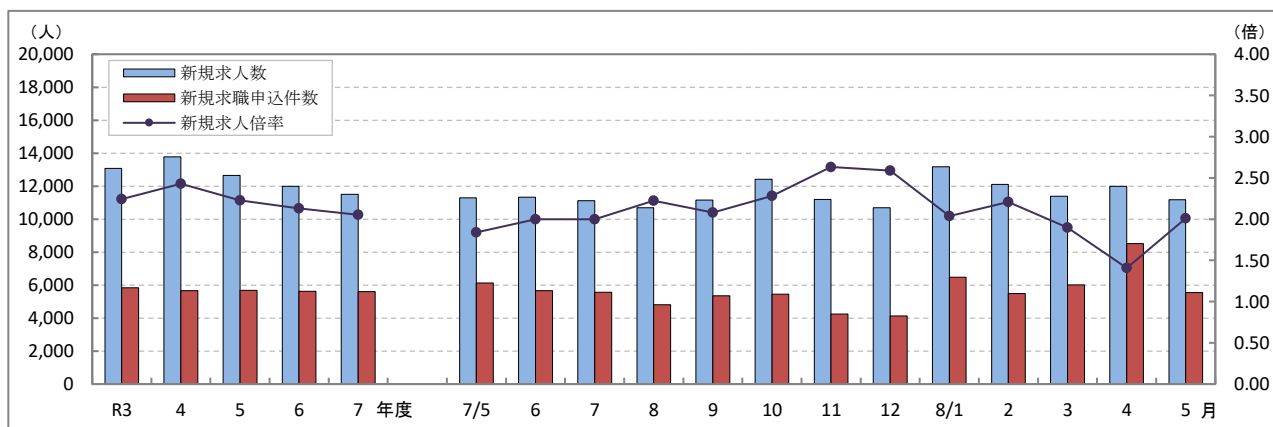
新規常用求職者(パートを含む)全体では、9.7%減の5,508人で6か月ぶりに減少となりました。

○就職動向

就職件数は、前年同月比11.9%減の1,596件で、4か月連続で減少となりました。

新規求職者に対する就職件数の割合(就職率)は28.7%となり、前年同月を0.9ポイント下回りました。

新規求人数・新規求職申込件数・新規求人倍率の年度別及び月別推移(全数・原数値)



(注) 文中の正社員有効求人倍率は正社員の月間有効求人数をパートタイムを除く常用の月間有効求職者数で除して算出しているが、パートタイムを除く常用の有効求職者には派遣労働者や契約社員を希望する者も含まれるため、厳密な意味での正社員有効求人倍率より低い値となる。また、産業分類は、令和5年7月改定「日本標準産業分類」に基づくものである。(第14表産業別・規模別新規求人状況も同様である。)
ハローワークインターネットサービスの機能拡充に伴う令和3年9月以降の数値の取扱いについては、表紙の注4を参照。

第1表 職業紹介状況 総括

項目		8年 5月	8年 4月	7年 5月	前年同月比 (%・ポイント)	
全 数	① 新規求職申込件数	5,555	8,516	6,130	▲ 9.4	
	② 月間有効求職者数	原数値	31,104	31,138	30,237	2.9
		季節調整値	29,269	29,202	28,141	(前月比) 0.2
	③ 新規求人	11,173	11,986	11,284	▲ 1.0	
	④ 月間有効求人数	原数値	32,833	33,730	32,928	▲ 0.3
		季節調整値	33,734	33,589	33,750	(前月比) 0.4
	⑤ 紹介件数	4,040	4,537	4,353	▲ 7.2	
	⑥ 就職件数	1,596	1,778	1,812	▲ 11.9	
	⑦ 有効求人倍率	原数値	1.06	1.08	1.09	▲ 0.03
		季節調整値	1.15	1.15	1.20	(前月比) 0.00
	⑧ 新規求人倍率	原数値	2.01	1.41	1.84	0.17
	⑨ 充足数	1,538	1,767	1,776	▲ 13.4	
就職率 (⑥/①×100)	28.7	20.9	29.6	▲ 0.9		
充足率 (⑨/③×100)	13.8	14.7	15.7	▲ 1.9		
一 般 フ ル タ イ ム	① 新規求職申込件数	3,080	4,498	3,421	▲ 10.0	
	② 月間有効求職者数	16,502	16,726	16,320	1.1	
	③ 新規求人	7,557	8,068	7,383	2.4	
	④ 月間有効求人数	22,291	22,668	21,616	3.1	
	⑤ 紹介件数	2,438	2,592	2,474	▲ 1.5	
	⑥ 就職件数	835	1,006	987	▲ 15.4	
	⑦ 充足数	809	992	961	▲ 15.8	
	就職率 (⑥/①×100)	27.1	22.4	28.9	▲ 1.8	
	充足率 (⑦/③×100)	10.7	12.3	13.0	▲ 2.3	
常 用	① 新規求職申込件数	3,053	4,495	3,399	▲ 10.2	
	② 月間有効求職者数	16,450	16,690	16,266	1.1	
	③ 新規求人	6,563	7,161	6,727	▲ 2.4	
	④ 月間有効求人数	19,442	19,819	19,595	▲ 0.8	
	⑤ 就職件数	793	957	941	▲ 15.7	
一 般 パ ー ト タ イ ム	① 新規求職申込件数	2,475	4,018	2,709	▲ 8.6	
	② 月間有効求職者数	14,602	14,412	13,917	4.9	
	③ 新規求人	3,616	3,918	3,901	▲ 7.3	
	④ 月間有効求人数	10,542	11,062	11,312	▲ 6.8	
	⑤ 紹介件数	1,602	1,945	1,879	▲ 14.7	
	⑥ 就職件数	761	772	825	▲ 7.8	
	⑦ 充足数	729	775	815	▲ 10.6	
	就職率 (⑥/①×100)	30.7	19.2	30.5	0.2	
	充足率 (⑦/③×100)	20.2	19.8	20.9	▲ 0.7	
正 社 員	① 新規求人数	5,732	6,199	5,692	0.7	
	② 有効求人数	16,927	17,265	16,997	▲ 0.4	
	③ 紹介件数	1,890	2,064	1,886	0.2	
	④ 就職件数	666	822	781	▲ 14.7	
	⑤ 有効求人倍率	1.03	1.03	1.04	▲ 0.01	
	⑥ 充足数	648	801	766	▲ 15.4	

※ 常用には常用的パートタイムを含まない。 正社員有効求人倍率(正社員②/常用②)は原数値

※ 令和7年12月以前の季節調整値は新季節指数により改定されている。

※ 表紙の注4を参照。

第2表 ハローワーク別有効求人倍率の推移 全数 <原数値>

年度	熊本	上益城	八代	菊池	玉名	天草	球磨	宇城	阿蘇	水俣	局計
R3年度	1.43	1.47	1.18	1.36	1.13	1.05	1.49	1.31	1.41	1.39	1.35
4年度	1.55	1.59	1.13	1.34	1.25	1.10	1.48	1.40	1.53	1.64	1.42
5年度	1.46	1.32	1.02	1.20	1.12	1.08	1.34	1.18	1.47	1.38	1.30
6年度	1.34	1.22	0.95	1.20	1.06	1.07	1.21	1.14	1.45	1.26	1.22
7年度	1.29	0.99	0.89	1.15	0.98	1.00	1.09	1.08	1.42	1.23	1.15
7年 5月	1.22	0.92	0.83	1.03	0.97	0.95	1.01	1.05	1.33	1.26	1.09
6月	1.22	0.92	0.79	1.10	0.95	0.94	1.07	1.01	1.27	1.14	1.08
7月	1.21	0.96	0.77	1.14	0.96	0.95	1.08	1.02	1.32	1.19	1.09
8月	1.24	0.92	0.78	1.13	0.96	0.95	1.09	1.02	1.40	1.27	1.10
9月	1.24	0.89	0.88	1.10	0.97	0.97	1.04	1.05	1.34	1.22	1.11
10月	1.32	0.91	0.92	1.07	0.97	1.00	1.06	1.08	1.43	1.18	1.15
11月	1.35	1.07	1.04	1.14	0.98	1.05	1.07	1.14	1.51	1.20	1.21
12月	1.40	1.09	1.01	1.22	1.02	1.07	1.16	1.22	1.55	1.30	1.25
8年 1月	1.39	1.10	0.99	1.26	1.07	1.07	1.19	1.19	1.52	1.20	1.25
2月	1.36	1.08	0.96	1.30	0.95	1.03	1.16	1.13	1.46	1.27	1.22
3月	1.31	1.06	0.91	1.23	0.94	1.04	1.09	1.07	1.54	1.21	1.18
4月	1.18	1.03	0.84	1.17	0.88	0.94	0.95	0.99	1.44	1.21	1.08
5月	1.17	0.98	0.78	1.10	0.88	0.90	0.94	0.98	1.37	1.20	1.06

第3表 全国・九州・熊本県雇用情勢指数 全数

年度	完全失業率		有効求人倍率						新規求人倍率			就職率(%)		
	全国	失業者数 (万人)	熊本	全国	九州	熊本	うち一般パート		全国	九州	熊本	全国	九州	熊本
R3年度	2.8	191	2.6	1.16	1.14	1.35	1.16	1.12	2.08	1.92	2.24	26.8	31.2	32.9
4年度	2.6	178	2.4	1.31	1.33	1.42	1.31	1.20	2.30	2.04	2.43	26.8	42.1	32.5
5年度	2.6	178	2.4	1.29	1.24	1.30	1.28	1.11	2.28	2.13	2.23	26.8	31.0	31.6
6年度	2.5	175	2.5	1.25	1.18	1.22	1.19	0.96	2.26	2.08	2.13	25.9	29.9	30.1
7年度	2.6	180	2.3	1.20	1.11	1.15	1.13	0.87	2.16	1.93	2.05	24.8	28.7	29.5
7年 5月	2.5	183	2.6	1.23	1.15	1.20	1.16	0.90	2.18	2.00	2.05	24.9	28.9	29.6
6月	2.5	176		1.22	1.15	1.18	1.15	0.86	2.18	1.97	2.03	27.1	30.7	30.2
7月	2.4	169	2.3	1.22	1.14	1.17	1.15	0.88	2.18	1.97	2.07	25.3	29.7	30.6
8月	2.6	182		1.21	1.12	1.16	1.14	0.86	2.15	1.95	2.10	23.1	26.0	28.4
9月	2.6	184		1.20	1.11	1.14	1.13	0.85	2.13	1.96	1.99	25.4	29.0	30.9
10月	2.6	183	2.0	1.19	1.09	1.14	1.13	0.86	2.12	1.90	2.05	25.4	29.8	31.5
11月	2.6	171		1.19	1.09	1.14	1.12	0.85	2.14	1.89	2.04	26.8	30.3	32.0
12月	2.6	166		1.20	1.08	1.14	1.12	0.86	2.14	1.87	1.87	26.6	31.3	34.3
8年 1月	2.7	179	2.4	1.18	1.08	1.13	1.11	0.90	2.11	1.81	2.06	18.1	20.4	20.4
2月	2.6	180		1.19	1.08	1.13	1.12	0.88	2.10	1.88	2.12	24.9	28.9	31.3
3月	2.7	194		1.18	1.07	1.14	1.10	0.87	2.15	1.91	1.99	31.8	38.9	36.7
4月	2.5	193		1.18	1.07	1.15	1.10	0.82	2.11	1.89	2.11	18.6	21.4	20.9
5月	2.5	185		1.17	1.07	1.15	1.10	0.79	2.11	1.93	2.26	22.9	27.1	28.7

(注) ・各年度は原数値(平均値)、各月は季節調整値、月次の失業者数・就職率は原数値
 ・令和7年12月以前の季節調整値は新季節指数により改定されている。
 ・完全失業者率・失業者数は、「労働力調査」(総務省統計局)より引用
 ・熊本の失業率はモデル推計値(年平均・四半期平均)
 ・表紙の注4を参照

第4表 職業紹介状況 全数

	①	②	③	④	⑤	⑥			就職率 (⑥/①× 100) (%・ポイント)
	新規求職 申込件数	月間有効 求職者数	新規 求人数	月間有効 求人数	紹介件数	就職件数	県外への 就職件数	雇用保険 受給者の 就職件数	
R3年度平均	5,829	27,621	13,083	37,156	4,951	1,915	179	596	32.9
4年度平均	5,666	27,867	13,769	39,590	4,488	1,842	173	583	32.5
5年度平均	5,675	28,198	12,646	36,577	4,378	1,792	177	576	31.6
6年度平均	5,632	28,464	11,996	34,714	4,291	1,697	180	545	30.1
7年度平均	5,612	28,611	11,516	33,023	4,306	1,655	162	547	29.5
7年 5月	6,130	30,237	11,284	32,928	4,353	1,812	175	634	29.6
6月	5,670	29,852	11,334	32,359	4,443	1,715	186	591	30.2
7月	5,558	29,335	11,114	32,005	4,255	1,701	174	562	30.6
8月	4,806	28,589	10,685	31,568	3,487	1,367	145	503	28.4
9月	5,361	28,595	11,161	31,792	4,102	1,657	182	611	30.9
10月	5,445	28,716	12,420	33,156	4,387	1,714	175	642	31.5
11月	4,254	27,483	11,201	33,141	3,632	1,363	146	462	32.0
12月	4,130	26,260	10,696	32,875	3,307	1,417	139	482	34.3
8年 1月	6,471	27,125	13,184	33,935	5,022	1,323	145	436	20.4
2月	5,487	28,166	12,113	34,434	4,946	1,716	143	483	31.3
3月	6,007	29,094	11,398	34,336	4,971	2,206	171	596	36.7
4月	8,516	31,138	11,986	33,730	4,537	1,778	157	584	20.9
5月	5,555	31,104	11,173	32,833	4,040	1,596	165	493	28.7
前年同月比	▲ 9.4	2.9	▲ 1.0	▲ 0.3	▲ 7.2	▲ 11.9	▲ 5.7	▲ 22.2	▲ 0.9
熊 本	2,286	13,048	5,432	15,248	1,683	485	59	157	21.2
上益城	252	1,405	416	1,376	136	60	3	17	23.8
八 代	440	2,630	655	2,057	340	166	19	67	37.7
菊 池	776	4,146	1,502	4,558	559	224	18	52	28.9
玉 名	511	2,646	810	2,327	364	180	37	59	35.2
天 草	298	1,925	505	1,729	201	119	3	32	39.9
球 磨	285	1,584	503	1,491	225	121	6	39	42.5
宇 城	463	2,463	832	2,424	376	147	12	40	31.7
阿 蘇	142	673	299	920	80	42	5	13	29.6
水 俣	102	584	219	703	76	52	3	17	51.0

※ 表紙の注4を参照。

第5表 産業別・規模別新規求人状況

産業別・規模別	8年5月			8年4月	前年同月	対前年同月比
	一般フル	一般パート				
A・B 農・林・漁業	59	39	20	130	120	▲ 50.8
C 鉱業、採石業、砂利採取業	13	12	1	12	12	8.3
D 建設業	1,006	956	50	1,086	985	2.1
E 製造業	1,208	1,014	194	1,405	1,155	4.6
食料品製造業	185	95	90	318	247	▲ 25.1
飲料・たばこ・飼料製造業	13	10	3	10	7	85.7
繊維工業	18	16	2	22	31	▲ 41.9
木材・木製品製造業	38	32	6	22	28	35.7
家具・装備品製造業	9	7	2	5	8	12.5
パルプ・紙・紙加工品製造業	10	9	1	10	11	▲ 9.1
印刷・同関連業	36	34	2	42	32	12.5
化学工業	24	10	14	32	38	▲ 36.8
石油製品・石炭製品製造業	0	0	0	0	0	—
プラスチック製品製造業	61	45	16	40	32	90.6
ゴム製品製造業	5	2	3	17	9	▲ 44.4
窯業・土石製品製造業	55	52	3	48	86	▲ 36.0
鉄鋼業	2	2	0	5	6	▲ 66.7
非鉄金属製造業	13	11	2	30	7	85.7
金属製品製造業	94	92	2	139	53	77.4
はん用機械器具製造業	13	13	0	16	22	▲ 40.9
生産用機械器具製造業	205	187	18	202	264	▲ 22.3
業務用機械器具製造業	28	24	4	16	19	47.4
電子部品・デバイス・電子回路製造業	232	225	7	206	104	123.1
電気機械器具製造業	106	101	5	92	58	82.8
情報通信機械器具製造業	11	4	7	25	14	▲ 21.4
輸送用機械器具製造業	37	32	5	89	50	▲ 26.0
その他の製造業	13	11	2	19	29	▲ 55.2
F 電気・ガス・熱供給・水道業	7	7	0	9	13	▲ 46.2
G 情報通信業	102	87	15	92	135	▲ 24.4
H 運輸業、郵便業	420	360	60	570	431	▲ 2.6
I 卸売業、小売業	914	542	372	1,174	1,094	▲ 16.5
J 金融業、保険業	43	30	13	76	27	59.3
K 不動産業、物品賃貸業	194	171	23	99	186	4.3
L 学術研究、専門・技術サービス業	153	123	30	194	152	0.7
M 宿泊業、飲食サービス業	485	172	313	624	527	▲ 8.0
N 生活関連サービス業、娯楽業	406	240	166	451	381	6.6
O 教育、学習支援業	136	74	62	147	138	▲ 1.4
P 医療、福祉	3,699	2,249	1,450	3,915	3,921	▲ 5.7
Q 複合サービス事業	28	19	9	67	104	▲ 73.1
R サービス業(他に分類されないもの)	1,985	1,418	567	1,787	1,722	15.3
S・T 公務・その他	315	44	271	148	181	74.0
合計	11,173	7,557	3,616	11,986	11,284	▲ 1.0
29人以下	7,297	4,925	2,372	7,850	7,407	▲ 1.5
30～99人	2,275	1,589	686	2,547	2,171	4.8
100～299人	982	740	242	1,017	1,060	▲ 7.4
300～499人	170	122	48	283	200	▲ 15.0
500～999人	370	118	252	237	337	9.8
1,000人以上	79	63	16	52	109	▲ 27.5

主要産業における対前年同月比の推移

		12月	8年1月	2月	3月	4月	5月
主要産業別	D 建設業	▲ 6.2	5.7	15.9	▲ 5.1	15.7	2.1
	E 製造業	▲ 9.2	▲ 17.0	9.1	▲ 4.9	8.9	4.6
	H 運輸業、郵便業	▲ 11.2	▲ 6.3	16.2	▲ 4.1	4.6	▲ 2.6
	I 卸売業、小売業	▲ 11.9	9.7	▲ 4.8	6.2	14.2	▲ 16.5
	M 宿泊業、飲食サービス業	▲ 26.3	▲ 22.0	▲ 11.4	▲ 10.6	▲ 13.9	▲ 8.0
	P 医療、福祉	0.6	▲ 4.8	▲ 2.6	▲ 6.7	▲ 1.1	▲ 5.7
R サービス業(他に分類されないもの)	▲ 12.0	9.8	10.5	7.8	25.8	15.3	
産業別合計(求人合計)		▲ 7.6	▲ 0.8	0.8	▲ 3.1	3.3	▲ 1.0

※ 令和6年4月以降については令和5年7月改定の「日本標準産業分類」に基づく区分、令和6年3月以前については平成25年10月改定の「日本標準産業分類」に基づく区分により表章したもの。対前年同月比については、産業分類改定による影響のある産業について()で示している。

第6表 雇用保険適用給付状況 総括

	雇用保険適用状況						雇用保険給付状況			
	一般・高年齢・短期雇用特例						基本手当等			
	適用事業所	被保険者	資格取得	資格喪失	うち事業主の都合	離職票交付	受給資格決定	初回受給者	受給者実人員	支給総額(千円)
3年度平均	34,637	499,659	7,400	7,295	361	5,266	2,357	2,051	7,434	917,084
4年度平均	35,122	500,233	7,923	7,795	350	5,537	2,376	2,051	7,145	887,849
5年度平均	35,453	502,297	7,995	7,804	420	5,656	2,455	2,144	7,576	951,253
6年度平均	35,727	503,310	7,646	7,680	406	5,614	2,444	2,158	7,703	981,348
7年度平均	35,849	503,037	7,369	7,573	423	5,559	2,493	2,390	8,329	1,098,757
7年 5月	35,916	503,256	13,872	8,034	295	5,608	3,974	3,494	8,418	1,169,811
6月	35,956	506,071	9,545	6,707	300	4,861	2,671	2,580	8,335	1,009,623
7月	35,958	505,171	6,899	7,660	429	5,492	2,333	3,410	9,560	1,333,643
8月	35,991	504,357	5,488	6,293	274	4,687	2,113	2,192	9,171	1,177,863
9月	35,674	503,863	6,105	6,643	350	4,969	2,285	2,162	9,476	1,265,235
10月	35,713	503,686	7,351	7,529	419	5,329	2,520	2,249	8,923	1,252,032
11月	35,744	504,396	5,904	5,273	254	3,826	1,798	1,931	8,052	1,002,625
12月	35,797	504,575	5,674	5,372	313	3,676	1,775	1,891	7,892	965,835
8年 1月	35,824	501,437	5,441	8,500	523	6,489	2,290	1,896	7,810	1,110,332
2月	35,863	501,619	5,920	6,059	347	4,440	2,383	1,874	7,404	922,417
3月	35,888	500,754	6,375	6,674	508	5,006	2,263	2,460	7,831	1,030,555
4月	35,907	492,035	7,450	15,757	834	12,051	4,176	2,737	7,888	1,097,831
5月	35,935	502,145	16,123	6,639	360	5,089	3,713	3,786	9,256	1,272,437
前月比	0.1	2.1	116.4	▲ 57.9	▲ 56.8	▲ 57.8	▲ 11.1	38.3	17.3	15.9
前年同月比	0.1	▲ 0.2	16.2	▲ 17.4	22.0	▲ 9.3	▲ 6.6	8.4	10.0	8.8
熊本	15,119	229,194	9,386	3,400	143	2,638	1,421	1,565	3,909	557,253
(上益城)	1,865	25,364	755	285	19	209	212	163	432	55,848
八代	2,879	32,614	705	420	20	308	271	292	662	83,386
菊池	5,028	81,828	2,599	930	31	702	526	542	1,350	182,817
玉名	2,640	34,836	682	398	19	291	335	317	819	113,198
天草	2,284	22,389	391	280	38	219	246	239	510	71,171
球磨	1,658	19,550	299	233	27	202	177	177	428	55,560
宇城	2,510	32,776	932	399	35	319	362	317	765	98,789
阿蘇	1,237	12,977	257	196	25	120	85	95	209	30,397
水俣	715	10,617	117	98	3	81	78	78	168	23,542
運輸支局	-	-	-	-	-	-	0	1	4	472

(注) 基本手当等：基本手当基本分(所定日数内) + 高年齢求職者給付
 運輸支局：九州地方運輸局熊本運輸支局三角庁舎にて雇用保険受給手続

第1図 都道府県別有効求人倍率 全数 <季節調整値>

令和8年 5月 全国平均 1.17倍

