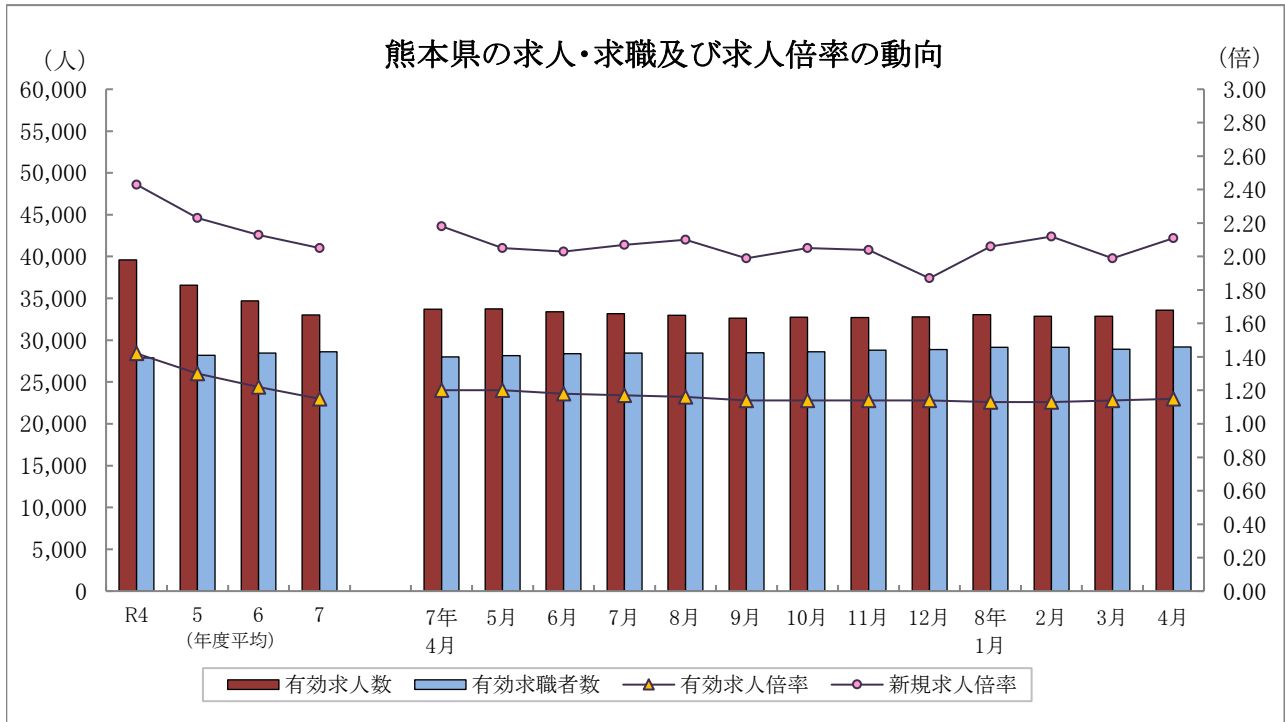


くまもと職業安定業務月報

令和8年4月



	有効求人人数	有効求職者数	有効求人倍率		新規求人倍率		完全失業率 (%)	完全失業者数 (万人)
	熊本県	熊本県	熊本県	全国	熊本県	全国	全国	全国
R4年度	39,590	27,867	1.42	1.31	2.43	2.30	2.6	178
5年度	36,577	28,198	1.30	1.29	2.23	2.28	2.6	178
6年度	34,714	28,464	1.22	1.25	2.13	2.26	2.5	175
7年度	33,023	28,611	1.15	1.20	2.05	2.16	2.6	180
7年 9月	32,624	28,499	1.14	1.20	1.99	2.13	2.6	184
10月	32,730	28,607	1.14	1.19	2.05	2.12	2.6	183
11月	32,702	28,796	1.14	1.19	2.04	2.14	2.6	171
12月	32,782	28,878	1.14	1.20	1.87	2.14	2.6	166
8年 1月	33,065	29,142	1.13	1.18	2.06	2.11	2.7	179
2月	32,841	29,148	1.13	1.19	2.12	2.10	2.6	180
3月	32,848	28,900	1.14	1.18	1.99	2.15	2.7	194
4月	33,589	29,202	1.15	1.18	2.11	2.11	2.5	193

(注) 1. 各年度は原数値(平均値)、各月は季節調整値、月次の完全失業者数は原数値。
 2. 令和7年12月以前の季節調整値は新季節指数により改定されている。
 3. 完全失業者率・失業者数は、「労働力調査」(総務省統計局)より引用。
 4. ハローワークインターネットサービスの機能拡充に伴い、令和3年9月以降の数値には、ハローワークに来所せず、オンライン上で「求職者マイページ」を開設した求職者数や、ハローワークインターネットサービスで探した求人に直接応募する「オンライン自主応募」による就職件数等が含まれている。

用語の定義

1 職業紹介関係

(1) 一般

常用及び臨時・季節を合せたものをいう。

(2) 常用

雇用契約において雇用期間の定めがないか又は4ヶ月以上の雇用期間が定められているもの(季節労働を除く)をいう。

(3) パートタイム

1日、1週間又は1ヶ月の所定労働時間が通常の労働時間に比べて短いものをいう。

(4) 新規求職申込件数

期間中に新たに受け付けた求職申込みの件数をいう。

(5) 新規求人数

期間中に新たに受け付けた求人数(採用予定人員)をいう。

(6) 月間有効求職者数

「前月から繰越された有効求職者数」と当月の「新規求職申込件数」の合計数をいう。

(7) 月間有効求人数

「前月から繰越された有効求人数」と当月の「新規求人数」の合計数をいう。

(8) 紹介件数

求職者と求人との結合を図るため紹介した件数(他安定所からの連絡求人分への紹介を含む。)をいう。

(9) 就職件数

自安定所の有効求職者が自安定所の紹介により就職したことを確認した件数(他安定所からの連絡求人分を含む。)をいう。

(10) 他県への就職件数

都道府県地域を超える広域職業紹介による就職件数をいう。

(11) 保・受給者の就職件数(雇用保険受給者の就職件数)

基本手当に係る受給資格決定後、基本手当の支給を終了するまでの間に安定所の紹介により就職した基本手当受給資格者の就職件数をいう。

(12) 充足数

自安定所の有効求人が、安定所(求人連絡先の安定所を含む。)の紹介より求職者として結合した件数をいう。

(13) 求人倍率

求職者数に対する求人数の割合をいい、「新規求人数」を「新規求職申込件数」で除して得た新規求人倍率と、「月間有効求人数」を「月間有効求職者数」で除して得た有効求人倍率の2種類がある。

(14) 就職率

求職者に対する就職件数の割合をいい、「就職件数」を「新規求職申込件数」で除して算出したものをいう。

(15) 充足率

求人数に対する充足された求人の割合をいい、「充足数」を「新規求人数」で除して算出したものをいう。

(16) 季節調整値

一年を周期として繰り返す季節的な要因による変動の影響を取り除いた値をいう。

2 雇用保険関係

(1) 基本手当

求職者給付のうち最も基本的なもので、一般被保険者が失業し、法第13条の受給要件を満たしているときに支給される。

(2) 離職票交付枚数

安定所が離職による被保険者資格の喪失の確認を行い、離職者に交付した離職票の枚数をいう。

(3) 受給資格決定件数

受け付けた離職票に基づき安定所が求職者給付を受ける資格があると決定した件数をいう。

(基本手当及び高年齢求職者給付に係るものに限る。)

(4) 初回受給者数

同一受給期間内における基本手当(傷病手当)の第1回目の支給を受けた者の数をいう。

(5) 受給者実人員

基本手当の給付を実際に受けた受給資格者の実数をいう。(各種延長給付に係るものを除く。)

【 目 次 】

I 労働市場の概況

令和8年4月の県内の概況・・・・・・・・・・・・・・・・・・・・・・・・ 2

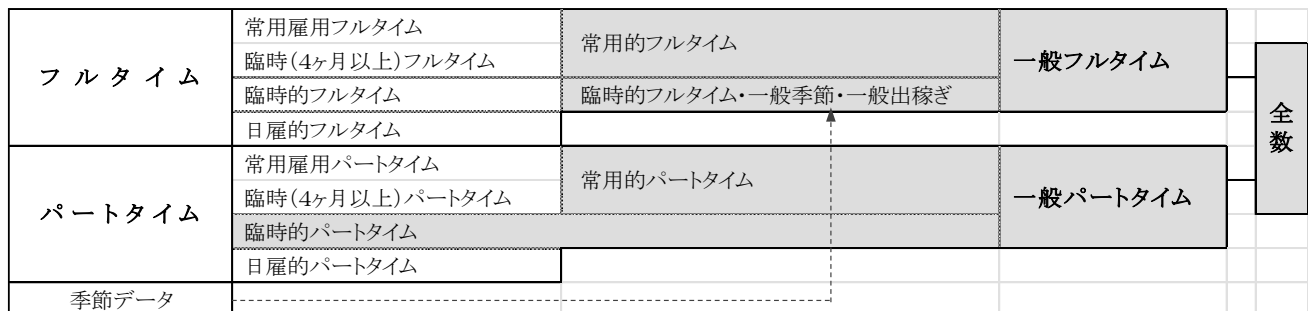
II 職業紹介状況

第1表 職業紹介状況 総括・・・・・・・・・・・・・・・・・・・・・・・・ 3
 第2表 ハローワーク別有効求人倍率の推移<原数値>・・・・・・・・ 4
 第3表 全国・九州・熊本県雇用情勢指数・・・・・・・・・・・・ 4
 第4表 職業紹介状況 全数・・・・・・・・・・・・・・・・・・・・・・ 5
 第5表 職業紹介状況 一般フルタイム・・・・・・・・・・・・・・ 6
 第6表 職業紹介状況 常用的フルタイム・・・・・・・・・・・・・・ 7
 第7表 職業紹介状況 一般パートタイム・・・・・・・・・・・・・・ 8
 第8表 男女別職業紹介状況 全数・・・・・・・・・・・・・・・・・・・・ 9
 第9表 中高年齢者職業紹介状況 一般フルタイム・・・・・・・・ 10
 第10表 中高年齢者職業紹介状況 一般パートタイム・・・・ 11
 第11表 態様別常用新規求職者数・・・・・・・・・・・・・・・・・・・・ 12
 第12表 職業別常用新規求人・求職状況・・・・・・・・・・・・・・ 12
 第13表 新規学校卒業(予定)者職業紹介状況・・・・・・・・・・・・ 13
 第14表 産業別・規模別新規求人状況・・・・・・・・・・・・・・ 14
 第15表 障害者の職業紹介・登録状況・・・・・・・・・・・・・・ 16
 第16表 地域職業相談室業務取扱状況・・・・・・・・・・・・・・ 18
 第17表 訓練課業務状況・・・・・・・・・・・・・・・・・・・・・・ 18
 第18表 大量雇用変動(離職)の状況・・・・・・・・・・・・・・ 19
 第1図 都道府県別有効求人倍率グラフ・・・・・・・・・・・・ 20
 第19表 全国・季節調整済求人倍率推移・・・・・・・・・・・・ 21
 第20表 熊本・季節調整済求人倍率推移・・・・・・・・・・・・ 22

III 雇用保険業務状況

第1表 雇用保険適用給付状況 総括・・・・・・・・・・・・・・・・ 23
 第1図 受給資格決定・受給者実人員・資格取得・資格喪失の年度別推移 24
 第2図 受給資格決定・受給者実人員・資格取得・資格喪失の月別推移 25
 第2表 主要指数・・・・・・・・・・・・・・・・・・・・・・ 26
 第3表 適用状況・・・・・・・・・・・・・・・・・・・・・・ 27
 第4表 求職者給付金状況・・・・・・・・・・・・・・・・・・・・ 28
 第5表 各種給付金等給付状況・・・・・・・・・・・・・・ 30
 第6表 給付金等支給状況・・・・・・・・・・・・・・・・・・・・ 32

《 雇用形態 概念図 》



I 労働市場の概況

【令和8年4月の県内の概況】

新規求職申込件数(原数値)は前年同月比6.1%増で、5か月連続で増加となりました。

新規求人数(同)は同3.3%増で、2か月ぶりに増加となりました。建設業、製造業、運輸業・郵便業、卸売業・小売業、サービス業(他に分類されないもの)では増加、宿泊業・飲食サービス業、医療・福祉では減少となりました。

有効求人倍率(季節調整値)は、前月比で有効求人数(同)、有効求職者数(同)がともに増加し、有効求人数(同)の増加幅が有効求職者数(同)の増加幅より大きかったことから、有効求人倍率は、前月を上回りました。

○求人倍率の動向

4月の有効求人数(季節調整値)は、前月比2.3%増の33,589人で、2か月連続で増加となりました。

一方、有効求職者数(同)は前月比1.0%増の29,202人で、2か月ぶりに増加となりました。

この結果、求職者1人当たりの有効求人数の割合を示す有効求人倍率(季節調整値)は、前月から0.01ポイント上回り、1.15倍となりました。

正社員の有効求人倍率(原数値)は1.03倍で、前年同月を0.03ポイント下回りました。

○求人動向

新規求人数(原数値)は、前年同月比3.3%増の11,986人で、2か月ぶりに増加となりました。

うち一般フルタイム求人(同)は同9.0%増の8,068人で2か月ぶりに増加となり、一般パートタイム求人(同)は同6.7%減の3,918人で3か月連続で減少となりました。

これを主要産業別にみると、前年同月比建設業(15.7%増)、製造業(8.9%増)、運輸業・郵便業(4.6%増)、卸売業・小売業(14.2%増)、サービス業(他に分類されないもの)(25.8%増)で増加となり、宿泊業・飲食サービス業(13.9%減)、医療・福祉(1.1%減)で減少となりました。

○求職動向

新規求職申込件数(原数値)は、前年同月比6.1%増の8,516人で、5か月連続で増加となりました。

うち一般フルタイムは前年同月比5.0%増の4,498人で2か月連続で増加、一般パートタイムは前年同月比7.4%増の4,018人で5か月連続で増加となりました。

常用求職者(パートを含む)を在職者・離職者・無業者の態様別にみると、前年同月比で、在職者は8.9%増の1,420人で5か月連続で増加、離職者は6.7%増の6,440人で5か月連続で増加、無業者は2.8%減の632人で2か月ぶりに減少となりました。

また離職者のうち、事業主都合離職者は8.7%増の1,945人で2か月連続で増加、自己都合離職者は7.1%増の4,022人で5か月連続で増加、前職自営等は5.9%減の80人で2か月連続で減少となりました。

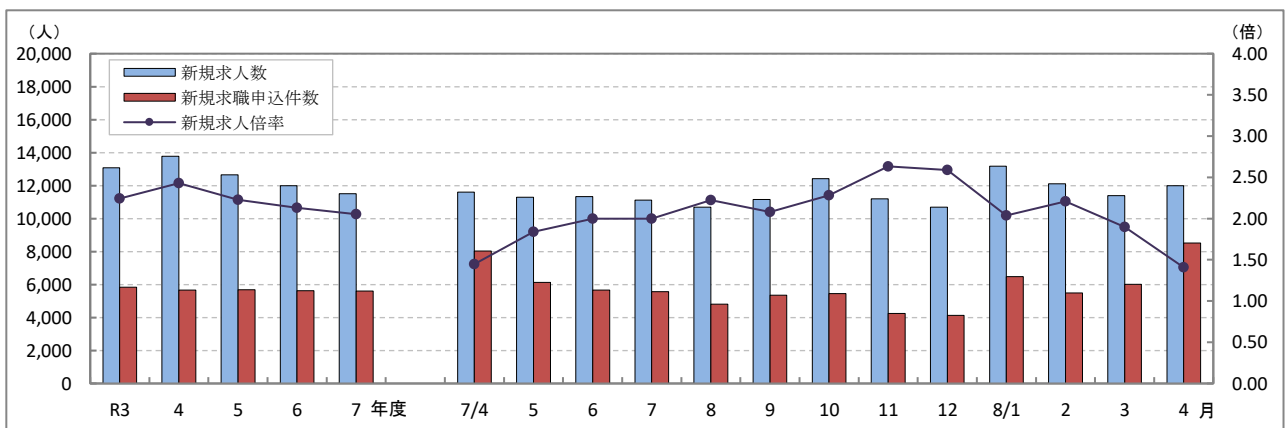
新規常用求職者(パートを含む)全体では、6.3%増の8,492人で5か月連続で増加となりました。

○就職動向

就職件数は、前年同月比4.8%減の1,778件で、3か月連続で減少となりました。

新規求職者に対する就職件数の割合(就職率)は20.9%となり、前年同月を2.4ポイント下回りました。

新規求人数・新規求職申込件数・新規求人倍率の年度別及び月別推移(全数・原数値)



(注) 文中の正社員有効求人倍率は正社員の月間有効求人数をパートタイムを除く常用の月間有効求職者数で除して算出しているが、パートタイムを除く常用の有効求職者には派遣労働者や契約社員を希望する者も含まれるため、厳密な意味での正社員有効求人倍率より低い値となる。また、産業分類は、令和5年7月改定「日本標準産業分類」に基づくものである。(第14表産業別・規模別新規求人状況も同様である。)

ハローワークインターネットサービスの機能拡充に伴う令和3年9月以降の数値の取扱いについては、表紙の注4を参照。

Ⅱ 職業紹介状況

第1表 職業紹介状況 総括

項 目		8年 4月	8年 3月	7年 4月	前年同月比 (%・ポイント)	
全 数	① 新規求職申込件数	8,516	6,007	8,025	6.1	
	② 月間有効求職者数	原数値	31,138	29,094	29,877	4.2
		季節調整値	29,202	28,900	28,016	(前月比) 1.0
	③ 新規求人数	11,986	11,398	11,600	3.3	
	④ 月間有効求人数	原数値	33,730	34,336	33,747	▲ 0.1
		季節調整値	33,589	32,848	33,693	(前月比) 2.3
	⑤ 紹介件数	4,537	4,971	4,763	▲ 4.7	
	⑥ 就職件数	1,778	2,206	1,868	▲ 4.8	
	⑦ 有効求人倍率	原数値	1.08	1.18	1.13	▲ 0.05
		季節調整値	1.15	1.14	1.20	(前月比) 0.01
	⑧ 新規求人倍率	原数値	1.41	1.90	1.45	▲ 0.04
	⑨ 充足数	1,767	2,206	1,900	▲ 7.0	
就職率 (⑥/①×100)	20.9	36.7	23.3	▲ 2.4		
充足率 (⑨/③×100)	14.7	19.4	16.4	▲ 1.7		
一 般 フ ル タ イ ム	① 新規求職申込件数	4,498	3,449	4,285	5.0	
	② 月間有効求職者数	16,726	15,965	16,244	3.0	
	③ 新規求人数	8,068	7,438	7,400	9.0	
	④ 月間有効求人数	22,668	22,539	22,111	2.5	
	⑤ 紹介件数	2,592	2,770	2,718	▲ 4.6	
	⑥ 就職件数	1,006	1,060	1,026	▲ 1.9	
	⑦ 充足数	992	1,056	1,049	▲ 5.4	
	就職率 (⑥/①×100)	22.4	30.7	23.9	▲ 1.5	
	充足率 (⑦/③×100)	12.3	14.2	14.2	▲ 1.9	
常 用	① 新規求職申込件数	4,495	3,443	4,275	5.1	
	② 月間有効求職者数	16,690	15,922	16,207	3.0	
	③ 新規求人数	7,161	6,419	6,775	5.7	
	④ 月間有効求人数	19,819	19,675	19,790	0.1	
	⑤ 就職件数	957	1,001	989	▲ 3.2	
一 般 パ ー ト タ イ ム	① 新規求職申込件数	4,018	2,558	3,740	7.4	
	② 月間有効求職者数	14,412	13,129	13,633	5.7	
	③ 新規求人数	3,918	3,960	4,200	▲ 6.7	
	④ 月間有効求人数	11,062	11,797	11,636	▲ 4.9	
	⑤ 紹介件数	1,945	2,201	2,045	▲ 4.9	
	⑥ 就職件数	772	1,146	842	▲ 8.3	
	⑦ 充足数	775	1,150	851	▲ 8.9	
	就職率 (⑥/①×100)	19.2	44.8	22.5	▲ 3.3	
	充足率 (⑦/③×100)	19.8	29.0	20.3	▲ 0.5	
正 社 員	① 新規求人数	6,199	5,596	5,877	5.5	
	② 有効求人数	17,265	17,081	17,157	0.6	
	③ 紹介件数	2,064	2,146	2,095	▲ 1.5	
	④ 就職件数	822	826	822	0.0	
	⑤ 有効求人倍率	1.03	1.07	1.06	▲ 0.03	
	⑥ 充足数	801	831	853	▲ 6.1	

※ 常用には常用的パートタイムを含まない。 正社員有効求人倍率(正社員②/常用②)は原数値

※ 令和7年12月以前の季節調整値は新季節指数により改定されている。

※ 表紙の注4を参照。

第2表 ハローワーク別有効求人倍率の推移 全数 <原数値>

年度	熊本	上益城	八代	菊池	玉名	天草	球磨	宇城	阿蘇	水俣	局計
R3年度	1.43	1.47	1.18	1.36	1.13	1.05	1.49	1.31	1.41	1.39	1.35
4年度	1.55	1.59	1.13	1.34	1.25	1.10	1.48	1.40	1.53	1.64	1.42
5年度	1.46	1.32	1.02	1.20	1.12	1.08	1.34	1.18	1.47	1.38	1.30
6年度	1.34	1.22	0.95	1.20	1.06	1.07	1.21	1.14	1.45	1.26	1.22
7年度	1.29	0.99	0.89	1.15	0.98	1.00	1.09	1.08	1.42	1.23	1.15
7年 4月	1.25	0.96	0.91	1.09	1.02	1.00	1.06	1.06	1.41	1.32	1.13
5月	1.22	0.92	0.83	1.03	0.97	0.95	1.01	1.05	1.33	1.26	1.09
6月	1.22	0.92	0.79	1.10	0.95	0.94	1.07	1.01	1.27	1.14	1.08
7月	1.21	0.96	0.77	1.14	0.96	0.95	1.08	1.02	1.32	1.19	1.09
8月	1.24	0.92	0.78	1.13	0.96	0.95	1.09	1.02	1.40	1.27	1.10
9月	1.24	0.89	0.88	1.10	0.97	0.97	1.04	1.05	1.34	1.22	1.11
10月	1.32	0.91	0.92	1.07	0.97	1.00	1.06	1.08	1.43	1.18	1.15
11月	1.35	1.07	1.04	1.14	0.98	1.05	1.07	1.14	1.51	1.20	1.21
12月	1.40	1.09	1.01	1.22	1.02	1.07	1.16	1.22	1.55	1.30	1.25
8年 1月	1.39	1.10	0.99	1.26	1.07	1.07	1.19	1.19	1.52	1.20	1.25
2月	1.36	1.08	0.96	1.30	0.95	1.03	1.16	1.13	1.46	1.27	1.22
3月	1.31	1.06	0.91	1.23	0.94	1.04	1.09	1.07	1.54	1.21	1.18
4月	1.18	1.03	0.84	1.17	0.88	0.94	0.95	0.99	1.44	1.21	1.08

第3表 全国・九州・熊本県雇用情勢指数 全数

年度	完全失業率			有効求人倍率					新規求人倍率			就職率(%)		
	全国	失業者数 (万人)	熊本	全国	九州	熊本	うち一般パート		全国	九州	熊本	全国	九州	熊本
R3年度	2.8	191	2.6	1.16	1.14	1.35	1.16	1.12	2.08	1.92	2.24	26.8	31.2	32.9
4年度	2.6	178	2.4	1.31	1.33	1.42	1.31	1.20	2.30	2.04	2.43	26.8	42.1	32.5
5年度	2.6	178	2.4	1.29	1.24	1.30	1.28	1.11	2.28	2.13	2.23	26.8	31.0	31.6
6年度	2.5	175	2.5	1.25	1.18	1.22	1.19	0.96	2.26	2.08	2.13	25.9	29.9	30.1
7年度	2.6	180	2.3	1.20	1.11	1.15	1.13	0.87	2.16	1.93	2.05	24.8	28.7	29.5
7年 4月	2.5	188	2.6	1.25	1.16	1.20	1.18	0.91	2.26	2.06	2.18	20.4	23.5	23.3
5月	2.5	183		1.23	1.15	1.20	1.16	0.90	2.18	2.00	2.05	24.9	28.9	29.6
6月	2.5	176		1.22	1.15	1.18	1.15	0.86	2.18	1.97	2.03	27.1	30.7	30.2
7月	2.4	169	2.3	1.22	1.14	1.17	1.15	0.88	2.18	1.97	2.07	25.3	29.7	30.6
8月	2.6	182		1.21	1.12	1.16	1.14	0.86	2.15	1.95	2.10	23.1	26.0	28.4
9月	2.6	184		1.20	1.11	1.14	1.13	0.85	2.13	1.96	1.99	25.4	29.0	30.9
10月	2.6	183	2.0	1.19	1.09	1.14	1.13	0.86	2.12	1.90	2.05	25.4	29.8	31.5
11月	2.6	171		1.19	1.09	1.14	1.12	0.85	2.14	1.89	2.04	26.8	30.3	32.0
12月	2.6	166		1.20	1.08	1.14	1.12	0.86	2.14	1.87	1.87	26.6	31.3	34.3
8年 1月	2.7	179	2.4	1.18	1.08	1.13	1.11	0.90	2.11	1.81	2.06	18.1	20.4	20.4
2月	2.6	180		1.19	1.08	1.13	1.12	0.88	2.10	1.88	2.12	24.9	28.9	31.3
3月	2.7	194		1.18	1.07	1.14	1.10	0.87	2.15	1.91	1.99	31.8	38.9	36.7
4月	2.5	193		1.18	1.07	1.15	1.10	0.82	2.11	1.89	2.11	18.6	21.4	20.9

(注)・各年度は原数値(平均値)、各月は季節調整値、月次の失業者数・就職率は原数値

- ・令和7年12月以前の季節調整値は新季節指数により改定されている。
- ・完全失業者率・失業者数は、「労働力調査」(総務省統計局)より引用
- ・熊本の失業率はモデル推計値(年平均・四半期平均)
- ・表紙の注4を参照

第4表 職業紹介状況 全数

	① 新規求職 申込件数	② 月間有効 求職者数	③ 新規 求人数	④ 月間有効 求人数	⑤ 紹介件数	⑥ 就職件数	⑥		就職率 (⑥/①×100) %・ポイント
							県外への 就職件数	雇用保険 受給者の 就職件数	
R3年度平均	5,829	27,621	13,083	37,156	4,951	1,915	179	596	32.9
4年度平均	5,666	27,867	13,769	39,590	4,488	1,842	173	583	32.5
5年度平均	5,675	28,198	12,646	36,577	4,378	1,792	177	576	31.6
6年度平均	5,632	28,464	11,996	34,714	4,291	1,697	180	545	30.1
7年度平均	5,612	28,611	11,516	33,023	4,306	1,655	162	547	29.5
7年 4月	8,025	29,877	11,600	33,747	4,763	1,868	157	563	23.3
5月	6,130	30,237	11,284	32,928	4,353	1,812	175	634	29.6
6月	5,670	29,852	11,334	32,359	4,443	1,715	186	591	30.2
7月	5,558	29,335	11,114	32,005	4,255	1,701	174	562	30.6
8月	4,806	28,589	10,685	31,568	3,487	1,367	145	503	28.4
9月	5,361	28,595	11,161	31,792	4,102	1,657	182	611	30.9
10月	5,445	28,716	12,420	33,156	4,387	1,714	175	642	31.5
11月	4,254	27,483	11,201	33,141	3,632	1,363	146	462	32.0
12月	4,130	26,260	10,696	32,875	3,307	1,417	139	482	34.3
8年 1月	6,471	27,125	13,184	33,935	5,022	1,323	145	436	20.4
2月	5,487	28,166	12,113	34,434	4,946	1,716	143	483	31.3
3月	6,007	29,094	11,398	34,336	4,971	2,206	171	596	36.7
4月	8,516	31,138	11,986	33,730	4,537	1,778	157	584	20.9
前年同月比	6.1	4.2	3.3	▲ 0.1	▲ 4.7	▲ 4.8	0.0	3.7	▲ 2.4
熊本	3,427	13,096	5,187	15,476	1,887	566	57	168	16.5
上益城	390	1,366	554	1,411	156	72	8	33	18.5
八代	724	2,658	864	2,233	404	202	11	79	27.9
菊池	1,105	4,140	1,648	4,851	589	239	14	71	21.6
玉名	750	2,628	891	2,314	411	170	35	63	22.7
天草	519	1,925	697	1,813	234	125	3	44	24.1
球磨	451	1,615	602	1,537	250	145	10	56	32.2
宇城	716	2,469	888	2,445	419	164	9	46	22.9
阿蘇	231	650	351	935	90	53	3	13	22.9
水俣	203	591	304	715	97	42	7	11	20.7

※ 表紙の注4を参照。

第5表 職業紹介状況 一般フルタイム

	① 新規求職 申込件数	② 月間有効 求職者数	③ 新 規 求 人 数	④ 月間有効 求 人 数	⑤ 紹 介 件 数	⑥ 就 職 件 数	県外への 就 職 件 数	雇用保険 受給者の 就 職 件 数	就職率 (⑥/①×100) %・ポイント
R3年度平均	3,580	16,378	8,522	24,562	3,078	1,083	114	401	30.2
4年度平均	3,466	16,260	8,819	25,696	2,775	1,036	113	398	29.9
5年度平均	3,465	16,355	8,026	23,481	2,693	1,009	114	400	29.1
6年度平均	3,302	16,019	7,760	22,720	2,516	916	104	370	27.7
7年度平均	3,254	15,784	7,496	21,830	2,449	886	96	370	27.2
7年 4月	4,285	16,244	7,400	22,111	2,718	1,026	102	402	23.9
5月	3,421	16,320	7,383	21,616	2,474	987	108	420	28.9
6月	3,409	16,217	7,565	21,518	2,545	876	102	391	25.7
7月	3,289	16,277	7,214	21,295	2,557	928	108	367	28.2
8月	2,967	15,991	7,147	21,200	2,137	788	79	355	26.6
9月	3,219	15,987	7,605	21,396	2,468	912	105	427	28.3
10月	3,193	16,048	7,948	22,208	2,673	930	101	426	29.1
11月	2,491	15,215	7,294	22,045	2,117	758	88	329	30.4
12月	2,468	14,514	7,165	21,741	1,958	792	79	319	32.1
8年 1月	3,727	15,044	7,874	21,925	2,456	707	85	283	19.0
2月	3,129	15,588	7,923	22,369	2,520	864	89	332	27.6
3月	3,449	15,965	7,438	22,539	2,770	1,060	108	384	30.7
4月	4,498	16,726	8,068	22,668	2,592	1,006	104	436	22.4
前年同月比	5.0	3.0	9.0	2.5	▲ 4.6	▲ 1.9	2.0	8.5	▲ 1.5
熊 本	1,905	7,497	3,546	10,572	1,085	313	39	128	16.4
上益城	196	685	408	1,047	95	37	1	27	18.9
八 代	374	1,336	543	1,412	192	111	6	55	29.7
菊 池	556	2,114	1,094	3,343	330	123	8	50	22.1
玉 名	394	1,407	588	1,503	246	101	24	50	25.6
天 草	244	954	501	1,196	136	70	0	29	28.7
球 磨	240	811	425	1,064	159	106	10	49	44.2
宇 城	379	1,291	575	1,585	248	98	8	34	25.9
阿 蘇	123	352	198	504	53	24	2	8	19.5
水 俣	87	279	190	442	48	23	6	6	26.4

※ 表紙の注4を参照。

第6表 職業紹介状況 常用的フルタイム

	①	②	③	④	⑤	⑥		雇用保険 受給者の 就職件数	就職率 (⑥/①×100) %・ポイント
	新規求職 申込件数	月間有効 求職者数	新規 求人数	月間有効 求人数	紹介件数	就職件数	県外への 就職件数		
R3年度平均	3,511	16,167	7,383	21,239	2,891	1,021	108	382	29.1
4年度平均	3,411	16,090	7,605	22,105	2,607	984	103	380	28.8
5年度平均	3,414	16,199	7,278	21,249	2,532	960	105	382	28.1
6年度平均	3,251	15,870	6,919	20,303	2,359	874	98	354	26.9
7年度平均	3,214	15,654	6,738	19,646	2,313	848	92	355	26.4
7年 4月	4,275	16,207	6,775	19,790	2,561	989	98	391	23.1
5月	3,399	16,266	6,727	19,595	2,321	941	102	402	27.7
6月	3,197	15,956	6,752	19,511	2,422	844	97	381	26.4
7月	3,249	15,986	6,640	19,312	2,441	890	101	358	27.4
8月	2,820	15,619	6,517	19,253	2,024	760	76	344	27.0
9月	3,215	15,802	6,922	19,550	2,343	883	100	415	27.5
10月	3,186	15,884	7,372	20,344	2,542	896	97	411	28.1
11月	2,483	15,175	6,642	20,175	2,004	732	85	319	29.5
12月	2,463	14,477	6,171	19,562	1,817	760	78	305	30.9
8年 1月	3,718	15,003	6,948	19,401	2,305	665	78	267	17.9
2月	3,117	15,549	6,971	19,583	2,355	815	86	312	26.1
3月	3,443	15,922	6,419	19,675	2,616	1,001	102	356	29.1
4月	4,495	16,690	7,161	19,819	2,458	957	98	418	21.3
前年同月比	5.1	3.0	5.7	0.1	▲ 4.0	▲ 3.2	0.0	6.9	▲ 1.8
熊本	1,904	7,486	3,062	9,005	1,032	306	38	125	16.1
上益城	195	684	369	965	91	36	1	27	18.5
八代	374	1,332	510	1,366	183	104	5	52	27.8
菊池	555	2,112	889	2,509	312	119	8	49	21.4
玉名	394	1,401	568	1,402	228	93	24	46	23.6
天草	244	951	496	1,177	132	68	0	28	27.9
球磨	240	809	393	1,008	149	100	8	47	41.7
宇城	379	1,287	487	1,457	233	91	7	33	24.0
阿蘇	123	352	197	500	51	19	2	6	15.4
水俣	87	276	190	430	47	21	5	5	24.1

※ 表紙の注4を参照。

第7表 職業紹介状況 一般パートタイム

	①	②	③	④	⑤	⑥		就職率 (⑥/①×100) %・ポイント	
	新規求職 申込件数	月間有効 求職者数	新規 求人数	月間有効 求人数	紹介件数	就職件数	県外への 就職件数		雇用保険 受給者の 就職件数
R3年度平均	2,249	11,244	4,561	12,595	1,872	833	64	195	37.0
4年度平均	2,200	11,607	4,950	13,895	1,713	806	61	185	36.6
5年度平均	2,209	11,843	4,620	13,096	1,686	784	63	176	35.5
6年度平均	2,330	12,445	4,236	11,994	1,775	782	76	175	33.5
7年度平均	2,358	12,827	4,020	11,193	1,856	769	65	178	32.6
7年 4月	3,740	13,633	4,200	11,636	2,045	842	55	161	22.5
5月	2,709	13,917	3,901	11,312	1,879	825	67	214	30.5
6月	2,261	13,635	3,769	10,841	1,898	839	84	200	37.1
7月	2,269	13,058	3,900	10,710	1,698	773	66	195	34.1
8月	1,839	12,598	3,538	10,368	1,350	579	66	148	31.5
9月	2,142	12,608	3,556	10,396	1,634	745	77	184	34.8
10月	2,252	12,668	4,472	10,948	1,714	784	74	216	34.8
11月	1,763	12,268	3,907	11,096	1,515	605	58	133	34.3
12月	1,662	11,746	3,531	11,134	1,349	625	60	163	37.6
8年 1月	2,744	12,081	5,310	12,010	2,566	616	60	153	22.4
2月	2,358	12,578	4,190	12,065	2,426	852	54	151	36.1
3月	2,558	13,129	3,960	11,797	2,201	1,146	63	212	44.8
4月	4,018	14,412	3,918	11,062	1,945	772	53	148	19.2
前年同月比	7.4	5.7	▲ 6.7	▲ 4.9	▲ 4.9	▲ 8.3	▲ 3.6	▲ 8.1	▲ 3.3
熊本	1,522	5,599	1,641	4,904	802	253	18	40	16.6
上益城	194	681	146	364	61	35	7	6	18.0
八代	350	1,322	321	821	212	91	5	24	26.0
菊池	549	2,026	554	1,508	259	116	6	21	21.1
玉名	356	1,221	303	811	165	69	11	13	19.4
天草	275	971	196	617	98	55	3	15	20.0
球磨	211	804	177	473	91	39	0	7	18.5
宇城	337	1,178	313	860	171	66	1	12	19.6
阿蘇	108	298	153	431	37	29	1	5	26.9
水俣	116	312	114	273	49	19	1	5	16.4

※ 表紙の注4を参照。

第8表 男女別職業紹介状況 全数

	男				女			
	新規求職 申込件数	月間有効 求職者数	紹介件数	就職件数	新規求職 申込件数	月間有効 求職者数	紹介件数	就職件数
R3年度平均	2,475	12,333	2,211	764	3,351	15,272	2,738	1,151
4年度平均	2,419	12,555	2,060	754	3,242	15,289	2,425	1,088
5年度平均	2,429	12,669	1,996	734	3,241	15,509	2,381	1,058
6年度平均	2,421	12,894	1,973	698	3,207	15,547	2,314	998
7年度平均	2,416	12,911	1,984	674	3,193	15,675	2,321	981
7年 4月	3,496	13,605	2,190	775	4,523	16,243	2,570	1,093
5月	2,566	13,661	2,030	733	3,559	16,544	2,323	1,079
6月	2,463	13,480	2,018	715	3,203	16,344	2,424	1,000
7月	2,466	13,153	2,068	715	3,089	16,157	2,187	986
8月	2,048	12,777	1,694	535	2,755	15,788	1,792	832
9月	2,297	12,820	1,929	683	3,062	15,755	2,173	974
10月	2,379	12,902	1,973	743	3,061	15,791	2,408	971
11月	1,905	12,498	1,705	558	2,345	14,957	1,924	803
12月	1,764	12,038	1,556	602	2,365	14,196	1,750	814
8年 1月	2,720	12,257	2,205	547	3,751	14,849	2,817	776
2月	2,258	12,622	2,145	660	3,225	15,524	2,801	1,056
3月	2,630	13,123	2,291	822	3,374	15,950	2,677	1,382
4月	3,711	14,211	2,033	729	4,799	16,904	2,500	1,047
前年同月比	6.1	4.5	▲ 7.2	▲ 5.9	6.1	4.1	▲ 2.7	▲ 4.2
熊 本	1,443	5,764	866	220	1,979	7,319	1,017	344
上益城	159	599	73	28	231	765	83	44
八 代	305	1,216	172	91	418	1,440	232	111
菊 池	492	1,907	248	95	613	2,230	341	144
玉 名	337	1,279	180	71	413	1,349	231	99
天 草	237	922	102	53	282	1,003	132	72
球 磨	213	768	118	59	238	845	132	86
宇 城	305	1,122	184	70	411	1,346	235	94
阿 蘇	120	340	52	24	111	310	38	29
水 俣	100	294	38	18	103	297	59	24

※ 男女別の記載を希望しない者がいる為、男女計は第4表と一致しない。

※ 表紙の注4を参照。

第9表 中高年齢者職業紹介状況 一般フルタイム

45歳以上

	新規求職 申込件数		月間有効 求職者数		紹介件数		就職件数	
		うち 55歳以上		うち 55歳以上		うち 55歳以上		うち 55歳以上
R3年度平均	1,604	877	7,638	4,210	1,450	705	474	224
4年度平均	1,574	862	7,562	4,121	1,347	653	469	225
5年度平均	1,603	882	7,587	4,124	1,346	656	478	237
6年度平均	1,597	880	7,634	4,218	1,321	674	465	233
7年度平均	1,582	868	7,644	4,248	1,335	679	455	228
7年 4月	2,193	1,291	7,919	4,404	1,457	776	540	263
5月	1,630	875	7,894	4,415	1,348	687	515	271
6月	1,702	958	7,948	4,500	1,392	681	469	235
7月	1,588	861	7,900	4,440	1,418	663	485	247
8月	1,453	780	7,745	4,335	1,161	611	409	184
9月	1,486	763	7,671	4,235	1,319	672	452	233
10月	1,531	860	7,729	4,267	1,450	700	479	238
11月	1,154	646	7,218	4,001	1,127	594	385	187
12月	1,233	622	6,968	3,849	1,060	556	389	225
8年 1月	1,823	1,006	7,309	3,995	1,333	675	376	171
2月	1,511	828	7,606	4,192	1,399	711	436	224
3月	1,685	924	7,816	4,337	1,556	824	525	261
4月	2,237	1,332	8,153	4,643	1,393	728	542	262
前年同月比	2.0	3.2	3.0	5.4	▲ 4.4	▲ 6.2	0.4	▲ 0.4
熊 本	902	545	3,442	1,916	575	294	164	81
上益城	97	62	348	209	50	31	23	14
八 代	195	106	627	359	106	50	53	25
菊 池	280	162	1,025	572	176	94	76	30
玉 名	208	116	750	414	141	60	53	18
天 草	117	75	529	331	70	38	39	21
球 磨	122	71	420	249	90	52	55	29
宇 城	198	112	665	376	139	86	57	32
阿 蘇	71	45	203	124	25	11	13	9
水 俣	47	38	144	93	21	12	9	3

※ 表紙の注4を参照。

第10表 中高年齢者職業紹介状況 一般パートタイム

45歳以上

	新規求職 申込件数		月間有効 求職者数		紹介件数		就職件数	
		うち 55歳以上		うち 55歳以上		うち 55歳以上		うち 55歳以上
R3年度平均	1,503	1,176	7,460	5,633	1,216	852	507	344
4年度平均	1,496	1,173	7,670	5,799	1,158	821	513	343
5年度平均	1,550	1,244	7,923	6,078	1,167	848	510	363
6年度平均	1,696	1,381	8,501	6,606	1,286	956	527	381
7年度平均	1,747	1,433	8,863	6,892	1,378	1,044	534	384
7年 4月	2,899	2,493	9,565	7,566	1,498	1,119	577	409
5月	1,951	1,578	9,712	7,697	1,344	1,002	569	401
6月	1,655	1,356	9,546	7,610	1,351	1,020	543	386
7月	1,675	1,378	9,034	7,063	1,227	953	528	393
8月	1,320	1,060	8,631	6,665	1,009	767	379	284
9月	1,544	1,262	8,647	6,672	1,220	898	523	384
10月	1,656	1,337	8,666	6,674	1,260	942	553	398
11月	1,271	1,038	8,380	6,449	1,138	870	443	326
12月	1,221	993	7,974	6,107	992	756	431	310
8年 1月	2,115	1,733	8,316	6,390	1,956	1,497	429	322
2月	1,746	1,406	8,717	6,700	1,884	1,416	600	409
3月	1,913	1,567	9,166	7,110	1,652	1,291	836	589
4月	3,135	2,725	10,200	8,146	1,381	1,064	534	401
前年同月比	8.1	9.3	6.6	7.7	▲ 7.8	▲ 4.9	▲ 7.5	▲ 2.0
熊 本	1,138	964	3,771	2,918	546	426	166	117
上益城	156	136	491	394	44	36	28	21
八 代	278	240	943	746	149	98	66	45
菊 池	415	364	1,421	1,131	202	167	89	73
玉 名	299	264	928	772	132	103	49	36
天 草	227	207	726	614	67	52	39	32
球 磨	169	149	589	491	63	51	21	18
宇 城	262	226	862	685	114	89	39	31
阿 蘇	93	86	237	203	30	21	23	17
水 俣	98	89	232	192	34	21	14	11

※ 表紙の注4を参照。

第 11 表 態様別常用新規求職者数（パートを含む）

	新規求職者	在職者	離職者	前職雇用		前職 自営等	無業者
				事業主 都 合	自己都合		
R3年度平均	5,742	1,587	3,674	836	2,594	86	481
4年度平均	5,594	1,492	3,616	786	2,612	71	486
5年度平均	5,608	1,466	3,647	799	2,627	64	495
6年度平均	5,566	1,423	3,626	826	2,575	65	518
7年度平均	5,560	1,441	3,614	798	2,614	63	504
7年 4月	7,992	1,304	6,038	1,790	3,755	85	650
5月	6,097	1,298	4,252	947	3,025	75	547
6月	5,442	1,421	3,529	751	2,577	72	492
7月	5,508	1,408	3,585	785	2,621	62	515
8月	4,652	1,148	3,063	614	2,317	40	441
9月	5,348	1,391	3,446	665	2,608	69	511
10月	5,425	1,396	3,519	708	2,619	68	510
11月	4,232	1,124	2,719	510	2,077	46	389
12月	4,118	1,219	2,519	518	1,871	43	380
8年 1月	6,447	1,921	3,999	897	2,909	72	527
2月	5,465	1,837	3,152	620	2,384	58	476
3月	5,988	1,829	3,551	776	2,605	61	608
4月	8,492	1,420	6,440	1,945	4,022	80	632
前年同月比	6.3	8.9	6.7	8.7	7.1	▲ 5.9	▲ 2.8

第 12 表 職業別常用新規求人・求職状況

区 分	新規求職申込件数				新規求人数			新 規 求人倍率
	常用計	フルタイム	うち男性	パートタイム	常用計	フルタイム	パートタイム	
職 業 計	8,492	4,495	2,320	3,997	10,751	7,161	3,590	1.27
管理的職業従事者	18	14	13	4	16	16	0	0.89
専門的・技術的職業従事者	1,595	946	378	649	2,703	1,975	728	1.69
事務従事者	2,125	1,141	356	984	937	589	348	0.44
販売従事者	413	240	149	173	825	551	274	2.00
サービス職業従事者	1,065	488	168	577	2,553	1,315	1,238	2.40
保安職業従事者	67	23	22	44	367	270	97	5.48
農林漁業従事者	118	58	46	60	164	116	48	1.39
生産工程従事者	522	395	290	127	1,090	816	274	2.09
輸送・機械運転従事者	330	206	198	124	620	520	100	1.88
建設・採掘従事者	148	124	119	24	637	617	20	4.30
運搬・清掃・包装等従事者	1,100	370	291	730	839	376	463	0.76
分類不能の職業	991	490	290	501	0	0	0	—

第 13 表 新規学校卒業(予定)者の職業紹介状況 [令和8年3月]

		求職者数	うち 県内 求職者	県内 求人数	就職者数	うち 県内 就職者数	求人倍率 (県内求人)	就職率
中	R3年3月卒	5	1	6	4	0	6.00	80.0
	4年3月卒	3	0	2	3	0	0.00	100.0
	5年3月卒	6	5	10	5	4	2.00	83.3
	6年3月卒	5	1	9	5	1	9.00	100.0
	7年3月卒	4	4	8	4	4	2.00	100.0
	8年3月卒	4	3	8	3	2	2.67	75.0
学 校	熊本	1	1	2	0	0	2.00	—
	上益城	0	0	0	0	0	—	—
	八代	0	0	1	0	0	—	—
	菊池	0	0	1	0	0	—	—
	玉名	2	1	1	2	1	1.00	100.0
	天草	0	0	0	0	0	—	—
	球磨	0	0	1	0	0	—	—
	宇城	1	1	1	1	1	1.00	100.0
	阿蘇	0	0	1	0	0	—	—
	水俣	0	0	0	0	0	—	—
高 等 学 校	R3年3月卒	3,120	1,871	5,587	3,096	1,851	2.99	99.2
	4年3月卒	3,155	1,914	5,941	3,124	1,889	3.10	99.0
	5年3月卒	2,943	1,784	6,576	2,906	1,758	3.69	98.7
	6年3月卒	2,857	1,776	7,496	2,810	1,744	4.22	98.4
	7年3月卒	2,934	1,796	7,724	2,915	1,782	4.30	99.4
	8年3月卒	2,888	1,683	7,426	2,864	1,664	4.41	99.2
	熊本	878	513	3,008	870	505	5.86	99.1
	上益城	120	62	395	116	61	6.37	96.7
	八代	324	199	565	322	198	2.84	99.4
	菊池	456	314	1,199	452	311	3.82	99.1
	玉名	369	202	696	366	199	3.45	99.2
	天草	235	101	324	235	101	3.21	100.0
	球磨	208	105	327	208	105	3.11	100.0
	宇城	151	83	454	149	81	5.47	98.7
阿蘇	80	66	269	79	65	4.08	98.8	
水俣	67	38	189	67	38	4.97	100.0	

※ 安定業務統計による。

求人倍率(県内求人)は、県内受理求人数を県内就職希望者数で除して算出したもの。

第 14 表 産業別・規模別新規求人状況

	8 年 4 月			8 年 3 月		
	計	一般フル	一般パート	計	一般フル	一般パート
AB 農・林・漁業	130	81	49	107	53	54
C 鉱業、採石業、砂利採取業	12	12	0	2	2	0
D 建設業	1,086	1,043	43	990	953	37
E 製造業	1,405	1,036	369	1,200	947	253
食料品製造業	318	153	165	218	106	112
飲料・たばこ・飼料製造業	10	9	1	11	10	1
繊維工業	22	15	7	46	18	28
木材・木製品製造業	22	17	5	39	37	2
家具・装備品製造業	5	4	1	10	9	1
パルプ・紙・紙加工品製造業	10	9	1	12	12	0
印刷・同関連業	42	24	18	24	16	8
化学工業	32	25	7	18	10	8
石油製品・石炭製品製造業	0	0	0	3	2	1
プラスチック製品製造業	40	31	9	48	41	7
ゴム製品製造業	17	6	11	2	0	2
窯業・土石製品製造業	48	46	2	80	74	6
鉄鋼業	5	5	0	9	8	1
非鉄金属製造業	30	27	3	3	3	0
金属製品製造業	139	106	33	60	57	3
はん用機械器具製造業	16	13	3	20	18	2
生産用機械器具製造業	202	196	6	215	196	19
業務用機械器具製造業	16	12	4	33	24	9
電子部品・デバイス・電子回路製造業	206	174	32	165	160	5
電気機械器具製造業	92	55	37	74	49	25
情報通信機械器具製造業	25	12	13	10	2	8
輸送用機械器具製造業	89	84	5	84	81	3
その他の製造業	19	13	6	16	14	2
F 電気・ガス・熱供給・水道業	9	9	0	6	5	1
G 情報通信業	92	75	17	103	58	45
H 運輸業、郵便業	570	484	86	445	373	72
I 卸売業、小売業	1,174	716	458	1,068	628	440
J 金融業、保険業	76	31	45	75	39	36
K 不動産業、物品賃貸業	99	55	44	112	42	70
L 学術研究、専門・技術サービス業	194	136	58	245	155	90
M 宿泊業、飲食サービス業	624	259	365	661	194	467
N 生活関連サービス業、娯楽業	451	258	193	362	211	151
O 教育、学習支援業	147	59	88	208	69	139
P 医療、福祉	3,915	2,378	1,537	3,597	2,097	1,500
Q 複合サービス事業	67	53	14	159	138	21
R サービス業(他に分類されないもの)	1,787	1,352	435	1,915	1,441	474
S・T 公務・その他	148	31	117	143	33	110
合 計	11,986	8,068	3,918	11,398	7,438	3,960
29人以下	7,850	5,142	2,708	7,574	4,889	2,685
30～99人	2,547	1,794	753	2,442	1,593	849
100～299人	1,017	773	244	883	642	241
300～499人	283	193	90	174	114	60
500～999人	237	134	103	222	114	108
1,000人以上	52	32	20	103	86	17

主要産業における対前年同月比の推移

		7年4月	5月	6月	7月	8月	9月	10月
主 要 産 業 別	D 建設業	▲ 9.5	▲ 3.7	4.0	▲ 6.2	5.6	▲ 7.5	3.0
	E 製造業	4.7	▲ 1.5	▲ 5.7	3.1	1.7	▲ 18.2	▲ 21.1
	H 運輸業、郵便業	17.5	1.4	6.6	25.4	▲ 0.8	3.1	▲ 4.2
	I 卸売業、小売業	▲ 4.1	0.9	▲ 11.4	▲ 13.6	3.7	▲ 6.5	13.1
	M 宿泊業、飲食サービス業	▲ 17.3	▲ 31.9	▲ 6.4	▲ 25.3	▲ 17.6	▲ 2.8	▲ 24.5
	P 医療、福祉	6.1	▲ 11.3	▲ 0.7	▲ 4.3	▲ 9.3	▲ 3.3	▲ 0.4
R サービス業(他に分類されないもの)	▲ 0.5	1.0	▲ 4.5	2.3	▲ 17.1	▲ 29.9	▲ 4.9	
産業別合計(求人合計)		1.6	▲ 5.9	▲ 5.5	▲ 2.3	▲ 4.9	▲ 11.5	▲ 4.7

(注) 令和6年4月以降については令和5年7月改定の「日本標準産業分類」に基づく区分、令和6年3月以前については平成25年10月改定の「日本標準産業分類」に基づく区分により表章したもの。対前年同月比については、産業分類改定による影響のある産業について()で示している。

前 年 同 月			対 前 年 同 月 比 (%)			
計	一般フル	一般パート	計	一般フル	一般パート	
142	94	48	▲ 8.5	▲ 13.8	2.1	農、林、漁
15	14	1	▲ 20.0	▲ 14.3	▲ 100.0	鉱、採石
939	891	48	15.7	17.1	▲ 10.4	建 設
1,290	1,011	279	8.9	2.5	32.3	製 造
329	164	165	▲ 3.3	▲ 6.7	0.0	食 料
10	8	2	0.0	12.5	▲ 50.0	飲 料
14	12	2	57.1	25.0	250.0	織 維
29	21	8	▲ 24.1	▲ 19.0	▲ 37.5	木 材
4	3	1	25.0	33.3	0.0	家 具
4	4	0	150.0	125.0	—	パルプ
24	18	6	75.0	33.3	200.0	印 刷
27	21	6	18.5	19.0	16.7	化 学
0	0	0	—	—	—	石油・石炭
32	21	11	25.0	47.6	▲ 18.2	プラスチック
4	4	0	325.0	50.0	—	ゴ ム
72	63	9	▲ 33.3	▲ 27.0	▲ 77.8	窯 業
2	2	0	150.0	150.0	—	鉄 鋼
2	2	0	1400.0	1250.0	—	非鉄金属
127	110	17	9.4	▲ 3.6	94.1	金 属
23	18	5	▲ 30.4	▲ 27.8	▲ 40.0	はん用
184	178	6	9.8	10.1	0.0	生産用
16	15	1	0.0	▲ 20.0	300.0	業務用
193	192	1	6.7	▲ 9.4	3100.0	電 子
59	45	14	55.9	22.2	164.3	電 気
10	3	7	150.0	300.0	85.7	情 報
93	86	7	▲ 4.3	▲ 2.3	▲ 28.6	輸送用機
32	21	11	▲ 40.6	▲ 38.1	▲ 45.5	その他
6	4	2	50.0	125.0	▲ 100.0	電 気
118	109	9	▲ 22.0	▲ 31.2	88.9	情 報
545	481	64	4.6	0.6	34.4	運輸、郵便
1,028	538	490	14.2	33.1	▲ 6.5	卸売、小売
60	22	38	26.7	40.9	18.4	金融、保険
179	113	66	▲ 44.7	▲ 51.3	▲ 33.3	不動産
257	171	86	▲ 24.5	▲ 20.5	▲ 32.6	学 術
725	310	415	▲ 13.9	▲ 16.5	▲ 12.0	宿泊、飲食
405	210	195	11.4	22.9	▲ 1.0	生 活
190	88	102	▲ 22.6	▲ 33.0	▲ 13.7	教育、学習
3,959	2,382	1,577	▲ 1.1	▲ 0.2	▲ 2.5	医療、福祉
91	61	30	▲ 26.4	▲ 13.1	▲ 53.3	複 合
1,421	858	563	25.8	57.6	▲ 22.7	サービ
230	43	187	▲ 35.7	▲ 27.9	▲ 37.4	公務、他
11,600	7,400	4,200	3.3	9.0	▲ 6.7	合 計
7,674	4,740	2,934	2.3	8.5	▲ 7.7	29人以下
2,435	1,632	803	4.6	9.9	▲ 6.2	30～99
980	699	281	3.8	10.6	▲ 13.2	100～299
220	153	67	28.6	26.1	34.3	300～499
246	139	107	▲ 3.7	▲ 3.6	▲ 3.7	500～999
45	37	8	15.6	▲ 13.5	150.0	1,000人以上

11月	12月	8年1月	2月	3月	4月	
7.8	▲ 6.2	5.7	15.9	▲ 5.1	15.7	建設業
13.9	▲ 9.2	▲ 17.0	9.1	▲ 4.9	8.9	製造業
▲ 2.0	▲ 11.2	▲ 6.3	16.2	▲ 4.1	4.6	運輸業
▲ 7.5	▲ 11.9	9.7	▲ 4.8	6.2	14.2	卸売、小売
▲ 14.2	▲ 26.3	▲ 22.0	▲ 11.4	▲ 10.6	▲ 13.9	宿泊、飲食
▲ 7.1	0.6	▲ 4.8	▲ 2.6	▲ 6.7	▲ 1.1	医療、福祉
▲ 9.0	▲ 12.0	9.8	10.5	7.8	25.8	サービス業
▲ 3.7	▲ 7.6	▲ 0.8	0.8	▲ 3.1	3.3	産業別合計

第15表 障害者の職業紹介・登録状況

区分	職業紹介								登録			
	新規求職申込件数				就職件数				新規登録者数			
	身体	知的	精神	その他	身体	知的	精神	その他	身体	知的	精神	その他
R3年度	1,044	783	2,127	423	419	494	1,039	170	418	318	850	197
4年度	948	800	2,185	400	403	501	1,056	183	324	315	809	192
5年度	1,049	873	2,444	383	395	551	1,127	126	358	328	883	192
6年度	1,114	942	2,798	335	418	529	1,290	127	377	301	950	164
7年度	971	827	2,620	320	389	493	1,260	121	364	304	924	159
7年4月	119	63	252	21	53	45	134	11	38	7	81	11
5月	80	60	236	22	27	31	106	11	24	4	79	9
6月	77	65	215	28	36	22	105	13	25	18	68	14
7月	83	172	234	29	23	17	116	12	37	131	93	16
8月	61	90	220	29	21	30	78	8	31	43	92	16
9月	90	68	215	32	25	24	94	11	28	28	81	18
10月	74	71	214	23	31	40	110	10	29	31	70	10
11月	56	43	184	23	30	31	75	7	30	8	67	11
12月	75	46	184	16	36	61	104	10	24	9	76	8
8年1月	100	42	222	28	37	76	84	6	38	6	65	12
2月	73	49	231	31	32	56	114	10	26	9	71	16
3月	83	58	213	38	38	60	140	12	34	10	81	18
4月	123	71	254	37	39	33	108	10	50	9	91	19
熊本	42	30	109	13	9	13	38	2	18	5	32	8
上益城	7	2	7	3	3	0	4	1	3	0	4	2
八代	8	6	27	6	4	4	19	2	5	1	10	1
菊池	14	11	38	4	4	4	17	2	3	0	21	2
玉名	19	6	9	3	6	5	9	0	6	2	1	3
天草	6	1	12	1	0	0	3	1	3	0	2	1
球磨	9	6	30	4	7	2	10	1	5	1	13	2
宇城	13	6	17	2	4	5	8	1	6	0	6	0
阿蘇	5	1	3	1	1	0	0	0	1	0	1	0
水俣	0	2	2	0	1	0	0	0	0	0	1	0

※ 新規登録者数には新規移管登録者数を含む。

※ 表紙の注4を参照。なお、令和5年3月以前の数値は、オンラインを含まない。

区分	登 録											
	期 末 現 在 登 録 者 数											
	有 効 求 職 者				就 業 中 の 者				保 留 中 の 者			
	身体	知的	精神	その他	身体	知的	精神	その他	身体	知的	精神	その他
R3年度	1,657	859	2,489	459	4,313	3,186	4,307	885	826	378	1,047	155
4年度	1,632	902	2,786	385	4,289	3,310	4,741	869	768	363	923	143
5年度	1,706	960	3,121	429	4,129	3,426	5,118	896	1,111	422	1,169	183
6年度	1,574	970	3,088	334	3,958	3,392	5,541	827	1,444	579	1,670	210
7年度	1,625	1,031	3,300	371	3,867	3,437	5,815	855	1,337	614	1,685	204
7年 4月	1,405	897	3,151	305	3,973	3,433	5,571	827	1,637	592	1,665	241
5月	1,447	858	3,002	301	3,957	3,427	5,499	820	1,633	635	1,924	252
6月	1,480	861	3,026	315	3,951	3,426	5,519	824	1,628	632	1,938	249
7月	1,526	992	3,115	327	3,944	3,426	5,545	827	1,627	636	1,925	248
8月	1,537	1,010	3,156	324	3,962	3,464	5,611	842	1,615	632	1,910	245
9月	1,594	1,043	3,234	338	3,946	3,471	5,628	841	1,579	627	1,880	244
10月	1,617	1,070	3,277	341	3,950	3,466	5,668	844	1,571	627	1,874	242
11月	1,653	1,082	3,358	350	3,949	3,464	5,663	846	1,569	623	1,873	242
12月	1,579	1,047	3,248	333	3,901	3,427	5,724	857	1,597	648	1,929	242
8年 1月	1,629	1,052	3,335	352	3,861	3,429	5,718	854	1,601	650	1,919	239
2月	1,635	1,054	3,378	367	3,862	3,431	5,717	846	1,335	650	1,916	209
3月	1,625	1,031	3,300	371	3,867	3,437	5,815	855	1,337	614	1,685	204
4月	1,697	945	3,327	383	3,849	3,474	5,841	854	1,336	647	1,730	206
熊 本	580	283	1,272	114	1,316	1,119	2,235	294	533	229	816	82
上益城	76	41	162	35	193	168	252	57	83	36	64	9
八 代	172	145	306	39	257	282	436	70	4	4	5	1
菊 池	193	133	412	46	515	548	843	104	304	202	480	42
玉 名	167	57	296	31	398	354	646	96	95	49	125	15
天 草	175	117	285	37	150	139	255	47	171	49	71	25
球 磨	121	55	251	34	246	209	357	46	10	13	16	5
宇 城	137	74	239	31	402	418	518	94	63	22	73	15
阿 蘇	42	23	49	11	224	144	165	30	38	32	46	10
水 俣	34	17	55	5	148	93	134	16	35	11	34	2

第 16 表 地域職業相談室業務取扱状況

	相談件数	新規求職者数	紹介件数	紹介就職件数
R5年度	10,330	2,326	3,275	1,378
6年度	9,488	2,201	3,006	1,300
7年度	10,983	2,264	2,957	1,221
7年 4月	895	201	249	119
5月	922	221	241	116
6月	1,011	201	248	108
7月	1,004	201	243	90
8月	887	181	221	90
9月	1,024	202	253	104
10月	1,070	191	285	113
11月	852	142	219	93
12月	768	138	169	87
8年 1月	858	196	286	87
2月	789	187	242	80
3月	903	203	301	134
4月	793	162	220	99
上天草市ふるさとHW	175	27	20	18
山鹿市地域職業相談室	153	50	76	34
荒尾市地域職業相談室	274	55	80	34
宇土市地域職業相談室	191	30	44	13

第 17 表 訓練課業務状況

1 就職支援計画書交付件数

令和8年4月			令和8年度計		
計	求職者支援訓練	公共職業訓練	計	求職者支援訓練	公共職業訓練
71	66	5	71	66	5

2 支給関係

(1) 認定職業訓練実施奨励金

		令和8年4月			令和8年度計		
		計	基礎コース	実践コース	計	基礎コース	実践コース
基本奨励金	支給決定件数[件]	6	1	5	6	1	5
	支給金額 [千円]	13,821	2,268	11,553	13,821	2,268	11,553
付加奨励金	支給決定件数[件]	4	0	4	4	0	4
	支給金額 [千円]	3,440	0	3,440	3,440	0	3,440
保育奨励金	支給決定件数[件]	0	0	0	0	0	0
	支給金額 [千円]	0	0	0	0	0	0

(2) 職業訓練受講給付金

	令和8年4月			令和8年度計		
	計	求職者支援訓練	公共職業訓練	計	求職者支援訓練	公共職業訓練
支給決定件数 [件]	43	13	30	43	13	30
受給者実人員 [人]	39	12	27	39	12	27
初回受給者数 [人]	8	2	6	8	2	6
支給終了者数 [人]	12	3	9	12	3	9
支給金額 [千円]	4,361	1,448	2,912	4,361	1,448	2,912

第 18 表 大量雇用変動(離職)の状況

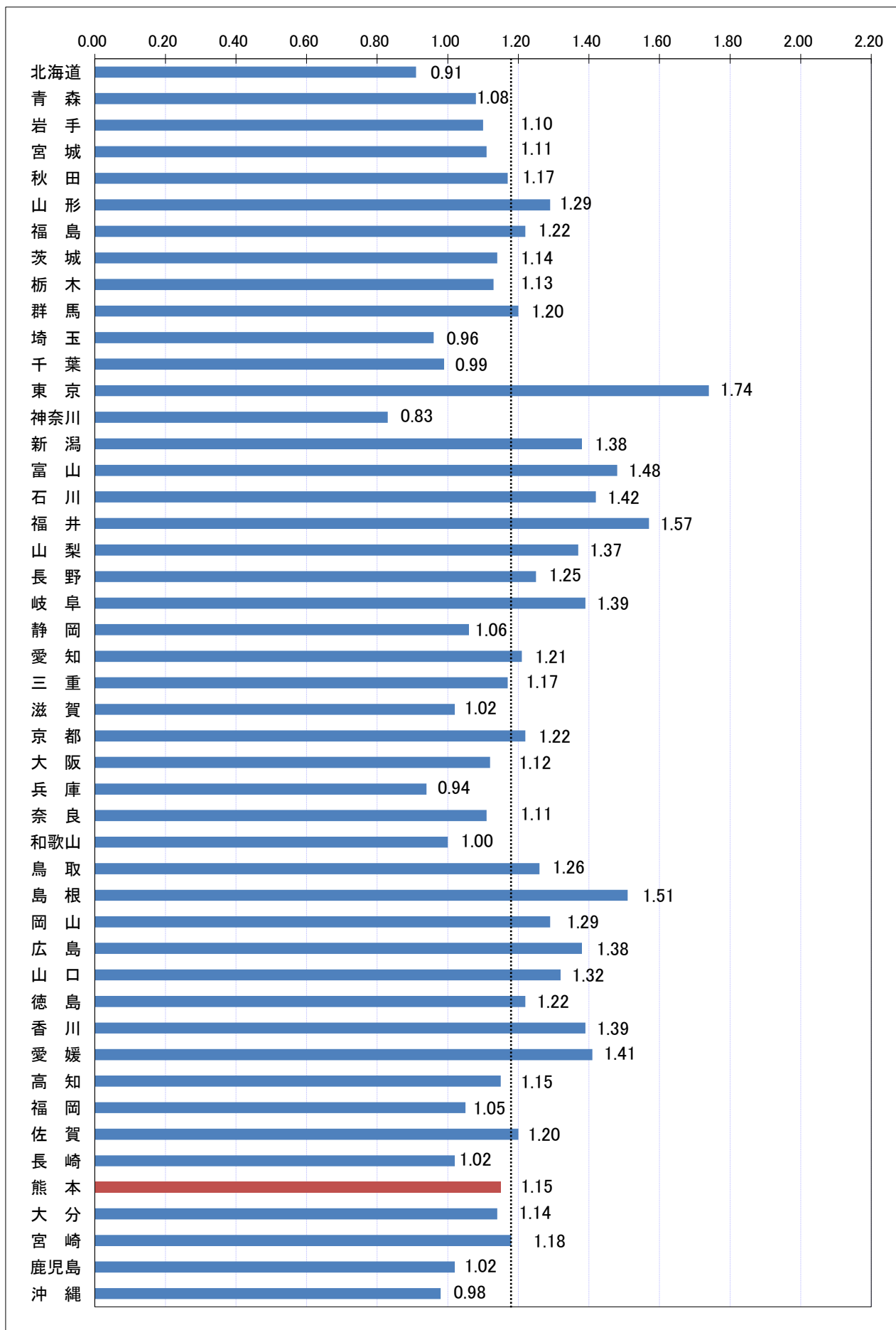
大量雇用変動(離職)の推移 (30人以上)

(令和8年4月現在)

	令和4年度		令和5年度		令和6年度		令和7年度		令和8年度		
	件数	人	件数	人	件数	人	件数	人	件数	人	
AB 農・林・漁業											
C 鉱業、採石業、砂利採取業											
D 建設業					1	43					
E 製造業	1	583	2	109	3	192	10	602	0	0	
09 食料品製造業			1	31			1	52			
10 飲料・たばこ・飼料製造業											
11 繊維工業			1	78	2	123	1	31			
12 木材・木製品製造業											
13 家具・装備品製造業											
14 パルプ・紙・紙加工品製造業											
15 印刷・同関連業							1	108			
16 化学工業											
17 石油製品・石炭製品製造業											
18 プラスチック製品製造業											
19 ゴム製品製造業											
21 窯業・土石製品製造業							1	34			
22 鉄鋼業											
23 非鉄金属製造業											
24 金属製品製造業											
25 はん用機械器具製造業											
26 生産用機械器具製造業							2	133			
27 業務用機械器具製造業											
28 電子部品・デバイス・電子回路製造業							2	170			
29 電気機械器具製造業					1	69	1	32			
30 情報通信機械器具製造業	1	583									
31 輸送用機械器具製造業							1	42			
32 その他の製造業											
F 電気・ガス・熱供給・水道業											
G 情報通信業	1	78			1	55					
H 運輸業、郵便業	1	33	3	196							
I 卸売業・小売業	1	43	1	40	1	124					
J 金融業・保険業											
K 不動産業、物品賃貸業											
L 学術研究、専門・技術サービス業											
M 宿泊業、飲食サービス業	2	67	1	114							
N 生活関連サービス業、娯楽業	2	85	1	43							
O 教育、学習支援業											
P 医療、福祉			3	119	1	67					
Q 複合サービス事業											
R サービス業(他に分類されないもの)					1	64					
ST 公務・その他			4	931	7	1,493	8	1,449			
合 計	8	889	15	1,552	15	2,038	18	2,051	0	0	
解雇原因別	倒産	2	66			2	107				
	事業所閉鎖	1	31	6	363	4	245	6	292		
	事業縮小	4	758	5	258	1	124				
	工場合併										
	人員削減計画					1	69	3	202		
	その他	1	34	4	931	7	1,493	9	1,557		

第1図 都道府県別有効求人倍率 全数(含パート) <季節調整値>

令和8年 4月 全国平均 1.18倍



第19表 全国・季節調整済求人倍率の推移 全数(新規学卒者を除く)

(1) 新規求人倍率

西暦	和暦	1月	2月	3月	4月	5月	6月	7月	8月	9月	10月	11月	12月	年計	年度計
1987年	62年	0.91	0.95	1.03	1.00	0.99	1.04	1.11	1.14	1.20	1.25	1.28	1.37	1.08	1.20
1988年	63年	1.36	1.36	1.41	1.45	1.47	1.58	1.56	1.59	1.66	1.64	1.69	1.76	1.53	1.63
1989年	1年	1.73	1.72	1.75	1.80	1.88	1.92	1.92	1.93	1.95	1.94	2.03	1.96	1.85	1.93
1990年	2年	1.97	2.00	1.96	2.01	2.05	2.11	2.13	2.13	2.15	2.15	2.14	2.08	2.07	2.11
1991年	3年	2.07	2.18	2.13	2.12	2.10	2.10	2.06	2.01	1.97	2.05	1.94	1.80	2.05	1.95
1992年	4年	1.83	1.80	1.75	1.72	1.67	1.60	1.58	1.55	1.52	1.49	1.41	1.45	1.61	1.49
1993年	5年	1.40	1.35	1.30	1.26	1.23	1.19	1.15	1.13	1.11	1.08	1.09	1.08	1.20	1.13
1994年	6年	1.06	1.11	1.08	1.08	1.07	1.09	1.09	1.10	1.11	1.06	1.06	1.06	1.08	1.07
1995年	7年	1.04	1.10	1.06	1.06	1.07	1.04	1.06	1.08	1.05	1.09	1.12	1.10	1.06	1.09
1996年	8年	1.08	1.14	1.17	1.14	1.20	1.20	1.22	1.21	1.23	1.24	1.24	1.24	1.19	1.22
1997年	9年	1.24	1.24	1.26	1.22	1.24	1.25	1.21	1.21	1.19	1.16	1.13	1.09	1.20	1.13
1998年	10年	1.03	1.00	0.95	0.95	0.94	0.90	0.87	0.91	0.87	0.85	0.87	0.87	0.92	0.89
1999年	11年	0.90	0.89	0.88	0.90	0.80	0.83	0.87	0.86	0.88	0.89	0.88	0.92	0.87	0.90
2000年	12年	0.97	0.96	0.98	1.00	1.02	1.05	1.09	1.08	1.11	1.13	1.15	1.14	1.05	1.08
2001年	13年	1.15	1.10	1.04	1.07	1.07	1.04	1.04	0.99	0.96	0.91	0.91	0.87	1.01	0.96
2002年	14年	0.88	0.88	0.91	0.90	0.93	0.94	0.94	0.97	0.95	0.95	0.96	1.00	0.93	0.96
2003年	15年	1.00	1.00	1.01	1.03	1.03	1.03	1.06	1.10	1.11	1.16	1.17	1.20	1.07	1.12
2004年	16年	1.19	1.18	1.22	1.25	1.25	1.27	1.28	1.30	1.35	1.40	1.41	1.41	1.29	1.35
2005年	17年	1.42	1.46	1.43	1.43	1.44	1.47	1.48	1.47	1.48	1.43	1.52	1.54	1.46	1.49
2006年	18年	1.56	1.59	1.53	1.55	1.63	1.58	1.56	1.56	1.55	1.53	1.58	1.60	1.56	1.56
2007年	19年	1.52	1.56	1.60	1.58	1.56	1.54	1.53	1.51	1.42	1.46	1.46	1.42	1.52	1.47
2008年	20年	1.43	1.41	1.32	1.36	1.32	1.29	1.26	1.25	1.20	1.13	1.04	0.98	1.25	1.08
2009年	21年	0.87	0.77	0.78	0.77	0.76	0.78	0.78	0.79	0.81	0.80	0.79	0.80	0.79	0.79
2010年	22年	0.82	0.82	0.82	0.85	0.86	0.88	0.89	0.91	0.94	0.96	0.96	0.98	0.89	0.93
2011年	23年	1.01	0.99	0.98	0.95	0.98	1.00	1.07	1.05	1.14	1.15	1.17	1.19	1.05	1.11
2012年	24年	1.21	1.23	1.23	1.25	1.29	1.29	1.30	1.32	1.27	1.30	1.32	1.32	1.28	1.32
2013年	25年	1.34	1.38	1.38	1.41	1.43	1.47	1.47	1.50	1.50	1.57	1.57	1.59	1.46	1.53
2014年	26年	1.64	1.69	1.63	1.63	1.63	1.65	1.67	1.65	1.66	1.69	1.69	1.75	1.66	1.69
2015年	27年	1.77	1.72	1.76	1.76	1.76	1.79	1.83	1.84	1.86	1.84	1.89	1.89	1.80	1.86
2016年	28年	2.03	1.95	1.95	2.03	2.05	2.01	2.03	2.08	2.10	2.09	2.14	2.16	2.04	2.08
2017年	29年	2.13	2.16	2.14	2.18	2.28	2.24	2.25	2.22	2.26	2.36	2.31	2.40	2.24	2.29
2018年	30年	2.36	2.34	2.37	2.37	2.37	2.45	2.45	2.37	2.47	2.38	2.41	2.40	2.39	2.42
2019年	1年	2.47	2.48	2.44	2.49	2.48	2.39	2.36	2.43	2.31	2.42	2.35	2.39	2.42	2.35
2020年	2年	2.08	2.26	2.25	1.88	1.93	1.73	1.71	1.83	1.93	1.78	1.97	2.01	1.95	1.90
2021年	3年	2.01	1.96	2.02	1.92	2.12	2.09	1.97	1.99	2.08	2.03	2.03	2.16	2.02	2.08
2022年	4年	2.17	2.22	2.18	2.22	2.24	2.25	2.32	2.29	2.31	2.34	2.36	2.37	2.26	2.30
2023年	5年	2.35	2.34	2.29	2.30	2.34	2.31	2.28	2.30	2.25	2.25	2.26	2.26	2.29	2.28
2024年	6年	2.25	2.26	2.28	2.19	2.24	2.25	2.24	2.30	2.21	2.25	2.25	2.26	2.25	2.26
2025年	7年	2.30	2.31	2.27	2.26	2.18	2.18	2.18	2.15	2.13	2.12	2.14	2.14	2.20	2.16
2026年	8年	2.11	2.10	2.15	2.11										

(2) 有効求人倍率

西暦	和暦	1月	2月	3月	4月	5月	6月	7月	8月	9月	10月	11月	12月	年計	年度計
1987年	62年	0.62	0.63	0.64	0.64	0.65	0.66	0.68	0.71	0.74	0.77	0.81	0.84	0.70	0.76
1988年	63年	0.87	0.90	0.92	0.95	0.98	1.01	1.04	1.06	1.08	1.10	1.12	1.14	1.01	1.08
1989年	1年	1.15	1.17	1.17	1.19	1.25	1.27	1.30	1.29	1.30	1.31	1.33	1.33	1.25	1.30
1990年	2年	1.33	1.36	1.36	1.35	1.39	1.42	1.46	1.44	1.44	1.44	1.45	1.44	1.40	1.43
1991年	3年	1.43	1.44	1.44	1.41	1.44	1.44	1.44	1.40	1.36	1.36	1.34	1.31	1.40	1.34
1992年	4年	1.25	1.22	1.19	1.14	1.13	1.10	1.08	1.05	1.02	0.99	0.96	0.93	1.08	1.00
1993年	5年	0.91	0.88	0.85	0.82	0.80	0.76	0.74	0.72	0.70	0.68	0.67	0.66	0.76	0.71
1994年	6年	0.65	0.64	0.65	0.65	0.63	0.63	0.63	0.64	0.65	0.65	0.64	0.63	0.64	0.64
1995年	7年	0.64	0.65	0.66	0.65	0.63	0.62	0.61	0.62	0.62	0.62	0.62	0.63	0.63	0.64
1996年	8年	0.65	0.66	0.68	0.69	0.69	0.70	0.72	0.72	0.72	0.73	0.74	0.74	0.70	0.72
1997年	9年	0.74	0.74	0.74	0.74	0.74	0.74	0.74	0.73	0.71	0.70	0.68	0.67	0.72	0.69
1998年	10年	0.63	0.61	0.57	0.56	0.54	0.52	0.51	0.50	0.49	0.48	0.47	0.47	0.53	0.50
1999年	11年	0.48	0.48	0.48	0.47	0.46	0.46	0.47	0.47	0.48	0.49	0.49	0.50	0.48	0.49
2000年	12年	0.51	0.52	0.54	0.56	0.56	0.58	0.60	0.61	0.62	0.64	0.65	0.65	0.59	0.62
2001年	13年	0.65	0.64	0.63	0.62	0.61	0.61	0.60	0.58	0.57	0.54	0.52	0.51	0.59	0.56
2002年	14年	0.50	0.51	0.52	0.52	0.53	0.53	0.54	0.55	0.55	0.56	0.56	0.57	0.54	0.56
2003年	15年	0.58	0.59	0.60	0.61	0.61	0.62	0.63	0.65	0.67	0.70	0.72	0.75	0.64	0.69
2004年	16年	0.76	0.76	0.77	0.78	0.80	0.82	0.83	0.84	0.86	0.88	0.91	0.92	0.83	0.86
2005年	17年	0.91	0.91	0.93	0.94	0.94	0.95	0.96	0.96	0.96	0.98	0.99	1.01	0.95	0.98
2006年	18年	1.03	1.04	1.05	1.05	1.07	1.07	1.08	1.07	1.07	1.06	1.06	1.06	1.06	1.06
2007年	19年	1.06	1.05	1.05	1.07	1.07	1.07	1.06	1.05	1.03	1.01	0.98	0.98	1.04	1.02
2008年	20年	0.97	0.96	0.96	0.96	0.95	0.92	0.89	0.86	0.83	0.79	0.75	0.71	0.88	0.77
2009年	21年	0.64	0.57	0.52	0.49	0.46	0.44	0.43	0.42	0.43	0.44	0.44	0.44	0.47	0.45
2010年	22年	0.45	0.46	0.48	0.49	0.50	0.51	0.53	0.54	0.55	0.56	0.58	0.59	0.52	0.56
2011年	23年	0.60	0.62	0.62	0.62	0.61	0.62	0.64	0.65	0.67	0.69	0.71	0.72	0.65	0.68
2012年	24年	0.74	0.75	0.77	0.78	0.79	0.80	0.81	0.82	0.81	0.82	0.82	0.83	0.80	0.82
2013年	25年	0.84	0.85	0.87	0.88	0.90	0.92	0.93	0.95	0.96	0.99	1.01	1.03	0.93	0.97
2014年	26年	1.04	1.06	1.07	1.08	1.09	1.09	1.10	1.10	1.10	1.11	1.12	1.14	1.09	1.11
2015年	27年	1.15	1.16	1.16	1.16	1.18	1.19	1.20	1.22	1.23	1.24	1.26	1.27	1.20	1.23
2016年	28年	1.29	1.30	1.31	1.33	1.35	1.36	1.36	1.38	1.38	1.40	1.41	1.42	1.36	1.39
2017年	29年	1.43	1.45	1.45	1.48	1.49	1.50	1.51	1.52	1.53	1.55	1.56	1.58	1.50	1.54
2018年	30年	1.60	1.59	1.59	1.59	1.60	1.62	1.63	1.63	1.64	1.63	1.63	1.62	1.61	1.62
2019年	1年	1.63	1.63	1.63	1.63	1.62	1.61	1.60	1.60	1.59	1.59	1.57	1.56	1.60	1.55
2020年	2年	1.49	1.44	1.40	1.31	1.19	1.12	1.08	1.05	1.04	1.04	1.05	1.06	1.18	1.10
2021年	3年	1.08	1.09	1.10	1.10	1.11	1.13	1.14	1.14	1.15	1.15	1.16	1.17	1.13	1.16
2022年	4年	1.19	1.21	1.22	1.24	1.26	1.27	1.29	1.31	1.33	1.34	1.35	1.35	1.28	1.31
2023年	5年	1.35	1.33	1.32	1.32	1.31	1.31	1.30	1.30	1.30	1.30	1.28	1.27	1.31	1.29
2024年	6年	1.26	1.26	1.26	1.25	1.24	1.24	1.24	1.24	1.25	1.26	1.26	1.25	1.25	1.25
2025年	7年	1.25	1.25	1.25	1.25	1.23	1.22	1.22	1.21	1.20	1.19	1.19	1.20	1.22	1.20
2026年	8年	1.18	1.19	1.18	1.18										

季節調整法は、センサス局法Ⅱ(X-12-ARIMA)による。なお、2026

第 20 表 熊本県・季節調整済求人倍率の推移 全数(新規学卒者を除く)

(1) 新規求人倍率

西暦	和暦	1月	2月	3月	4月	5月	6月	7月	8月	9月	10月	11月	12月	年計	年度計
1987年	62年	0.65	0.68	0.75	0.66	0.68	0.71	0.77	0.81	0.84	0.87	0.89	0.93	0.76	0.85
1988年	63年	1.04	0.99	1.06	1.06	1.11	1.17	1.07	1.22	1.20	1.14	1.22	1.33	1.14	1.19
1989年	1年	1.26	1.24	1.22	1.37	1.29	1.31	1.38	1.18	1.28	1.42	1.29	1.19	1.27	1.32
1990年	2年	1.39	1.42	1.43	1.44	1.48	1.51	1.39	1.50	1.65	1.57	1.70	1.51	1.48	1.56
1991年	3年	1.68	1.76	1.65	1.71	1.54	1.52	1.59	1.58	1.39	1.60	1.79	1.55	1.61	1.55
1992年	4年	1.44	1.50	1.48	1.43	1.51	1.50	1.39	1.35	1.38	1.21	1.23	1.38	1.38	1.30
1993年	5年	1.23	1.05	1.17	1.17	1.09	1.07	1.14	1.06	0.94	1.01	0.96	1.01	1.07	1.03
1994年	6年	1.00	1.03	1.01	1.04	1.12	1.04	1.01	1.05	1.06	1.02	1.00	0.98	1.02	1.01
1995年	7年	0.95	0.99	1.01	0.91	0.95	0.96	0.94	0.94	0.93	0.96	0.96	1.01	0.95	0.95
1996年	8年	0.92	1.03	1.03	1.00	1.03	1.05	1.05	1.00	0.99	1.05	1.00	1.00	1.02	1.01
1997年	9年	1.05	0.97	0.95	0.99	1.06	1.03	1.01	1.05	0.97	0.96	1.05	0.90	1.00	0.95
1998年	10年	0.88	0.83	0.77	0.75	0.72	0.69	0.69	0.72	0.69	0.66	0.71	0.66	0.73	0.71
1999年	11年	0.72	0.75	0.77	0.69	0.67	0.70	0.74	0.67	0.73	0.73	0.73	0.82	0.72	0.73
2000年	12年	0.77	0.79	0.82	0.85	0.83	0.97	0.91	0.88	0.93	0.95	0.87	0.94	0.88	0.89
2001年	13年	0.92	0.86	0.84	0.81	0.80	0.79	0.76	0.76	0.71	0.70	0.74	0.66	0.78	0.73
2002年	14年	0.71	0.55	0.72	0.82	0.83	0.76	0.76	0.74	0.78	0.76	0.77	0.79	0.75	0.79
2003年	15年	0.81	0.80	0.84	0.86	0.80	0.78	0.82	0.87	0.91	0.93	0.93	0.87	0.85	0.89
2004年	16年	0.99	0.97	0.99	0.94	1.02	1.03	1.09	0.98	0.99	1.01	1.09	1.08	1.00	1.05
2005年	17年	1.05	1.21	1.10	1.12	1.20	1.19	1.24	1.27	1.25	1.28	1.29	1.23	1.20	1.23
2006年	18年	1.26	1.30	1.21	1.17	1.30	1.22	1.18	1.27	1.20	1.19	1.33	1.32	1.25	1.26
2007年	19年	1.32	1.29	1.35	1.39	1.21	1.34	1.30	1.24	1.28	1.10	1.15	1.17	1.27	1.23
2008年	20年	1.16	1.20	1.14	1.15	1.07	1.01	1.02	0.97	0.92	0.88	0.77	0.73	1.00	0.87
2009年	21年	0.70	0.65	0.72	0.70	0.68	0.75	0.78	0.80	0.83	0.79	0.79	0.81	0.74	0.77
2010年	22年	0.80	0.78	0.83	0.85	0.85	0.86	0.85	0.86	0.85	0.93	0.93	0.97	0.86	0.92
2011年	23年	1.00	0.99	0.98	0.99	1.00	1.02	1.01	0.97	1.15	1.20	1.14	1.19	1.05	1.10
2012年	24年	1.20	1.20	1.17	1.16	1.15	1.18	1.15	1.26	1.16	1.19	1.13	1.24	1.18	1.23
2013年	25年	1.29	1.33	1.46	1.46	1.40	1.54	1.54	1.40	1.53	1.51	1.68	1.57	1.47	1.53
2014年	26年	1.62	1.61	1.53	1.51	1.60	1.50	1.66	1.58	1.61	1.56	1.67	1.70	1.59	1.61
2015年	27年	1.66	1.70	1.68	1.71	1.76	1.69	1.66	1.82	1.80	1.78	1.74	1.76	1.73	1.78
2016年	28年	1.89	1.86	1.82	2.01	1.97	1.82	1.99	2.17	2.36	2.35	2.29	2.33	2.06	2.17
2017年	29年	2.21	2.28	2.35	2.45	2.51	2.53	2.39	2.30	2.40	2.39	2.42	2.47	2.38	2.41
2018年	30年	2.34	2.32	2.44	2.71	2.54	2.63	2.66	2.40	2.46	2.56	2.46	2.36	2.49	2.53
2019年	1年	2.69	2.50	2.44	2.64	2.48	2.41	2.43	2.43	2.40	2.42	2.46	2.39	2.47	2.37
2020年	2年	2.02	2.12	2.31	1.84	1.88	1.88	1.95	1.86	2.08	2.06	2.12	2.13	2.02	2.02
2021年	3年	2.19	2.09	2.27	2.16	2.25	2.21	2.11	2.31	2.26	2.26	2.15	2.39	2.20	2.24
2022年	4年	2.27	2.31	2.23	2.35	2.46	2.43	2.53	2.40	2.54	2.45	2.44	2.47	2.40	2.43
2023年	5年	2.45	2.50	2.33	2.18	2.32	2.34	2.21	2.27	2.26	2.13	2.29	2.30	2.28	2.23
2024年	6年	2.12	2.15	2.21	2.03	2.02	2.23	2.08	2.20	2.20	2.02	2.11	2.17	2.14	2.13
2025年	7年	2.19	2.13	2.16	2.18	2.05	2.03	2.07	2.10	1.99	2.05	2.04	1.87	2.08	2.05
2026年	8年	2.06	2.12	1.99	2.11										

(2) 有効求人倍率

西暦	和暦	1月	2月	3月	4月	5月	6月	7月	8月	9月	10月	11月	12月	年計	年度計
1987年	62年	0.42	0.41	0.41	0.41	0.42	0.44	0.44	0.45	0.49	0.49	0.52	0.53	0.45	0.50
1988年	63年	0.56	0.60	0.63	0.65	0.67	0.69	0.71	0.78	0.80	0.79	0.81	0.85	0.71	0.77
1989年	1年	0.87	0.84	0.82	0.86	0.86	0.88	0.91	0.86	0.87	0.94	0.92	0.90	0.88	0.90
1990年	2年	0.91	0.92	0.96	0.98	0.98	1.00	1.00	1.00	1.01	1.03	1.09	1.05	0.99	1.03
1991年	3年	1.06	1.08	1.10	1.09	1.05	1.05	1.02	1.02	0.99	0.97	1.03	1.00	1.04	1.00
1992年	4年	0.96	0.95	0.93	0.91	0.91	0.92	0.92	0.87	0.85	0.80	0.78	0.76	0.87	0.82
1993年	5年	0.74	0.72	0.70	0.68	0.67	0.65	0.64	0.63	0.61	0.59	0.58	0.57	0.65	0.61
1994年	6年	0.57	0.58	0.58	0.59	0.59	0.59	0.58	0.59	0.59	0.59	0.58	0.57	0.58	0.58
1995年	7年	0.56	0.58	0.59	0.56	0.55	0.54	0.53	0.54	0.54	0.54	0.53	0.53	0.55	0.54
1996年	8年	0.53	0.54	0.56	0.57	0.58	0.58	0.60	0.59	0.58	0.59	0.59	0.59	0.57	0.59
1997年	9年	0.58	0.58	0.58	0.56	0.58	0.59	0.59	0.59	0.57	0.56	0.56	0.54	0.57	0.55
1998年	10年	0.52	0.48	0.45	0.42	0.41	0.38	0.37	0.38	0.38	0.36	0.36	0.35	0.40	0.38
1999年	11年	0.37	0.37	0.39	0.37	0.36	0.35	0.36	0.36	0.37	0.38	0.39	0.40	0.37	0.38
2000年	12年	0.41	0.42	0.43	0.46	0.46	0.48	0.49	0.50	0.51	0.52	0.52	0.52	0.48	0.50
2001年	13年	0.52	0.51	0.50	0.47	0.47	0.45	0.44	0.44	0.42	0.40	0.40	0.38	0.45	0.42
2002年	14年	0.38	0.36	0.37	0.40	0.44	0.42	0.43	0.42	0.42	0.43	0.43	0.45	0.41	0.43
2003年	15年	0.46	0.46	0.47	0.47	0.48	0.46	0.47	0.49	0.51	0.52	0.55	0.55	0.49	0.52
2004年	16年	0.55	0.57	0.59	0.58	0.59	0.61	0.64	0.62	0.61	0.60	0.63	0.65	0.60	0.62
2005年	17年	0.64	0.66	0.67	0.68	0.70	0.70	0.73	0.76	0.77	0.81	0.80	0.81	0.73	0.76
2006年	18年	0.82	0.81	0.81	0.78	0.80	0.80	0.80	0.80	0.79	0.79	0.83	0.85	0.81	0.82
2007年	19年	0.85	0.84	0.85	0.86	0.83	0.86	0.85	0.82	0.83	0.77	0.75	0.72	0.82	0.79
2008年	20年	0.72	0.72	0.70	0.71	0.69	0.65	0.64	0.61	0.59	0.56	0.51	0.49	0.63	0.55
2009年	21年	0.44	0.41	0.40	0.37	0.35	0.36	0.35	0.36	0.38	0.38	0.38	0.39	0.38	0.38
2010年	22年	0.40	0.40	0.42	0.43	0.45	0.46	0.47	0.48	0.49	0.50	0.52	0.53	0.46	0.51
2011年	23年	0.55	0.58	0.60	0.60	0.59	0.60	0.60	0.61	0.62	0.63	0.66	0.68	0.61	0.63
2012年	24年	0.68	0.68	0.68	0.67	0.67	0.67	0.65	0.68	0.68	0.69	0.68	0.68	0.68	0.69
2013年	25年	0.71	0.73	0.77	0.80	0.82	0.85	0.88	0.88	0.90	0.91	0.94	0.96	0.84	0.90
2014年	26年	0.97	0.97	0.96	0.94	0.96	0.96	0.99	1.01	1.03	1.03	1.04	1.06	0.99	1.02
2015年	27年	1.07	1.08	1.07	1.07	1.09	1.09	1.09	1.13	1.16	1.18	1.16	1.15	1.11	1.14
2016年	28年	1.18	1.20	1.24	1.24	1.27	1.27	1.28	1.33	1.40	1.47	1.50	1.50	1.32	1.40
2017年	29年	1.50	1.52	1.55	1.59	1.60	1.64	1.62	1.65	1.62	1.66	1.65	1.68	1.60	1.64
2018年	30年	1.67	1.65	1.66	1.73	1.77	1.80	1.75	1.72	1.68	1.67	1.65	1.63	1.69	1.69
2019年	1年	1.65	1.67	1.65	1.66	1.65	1.64	1.62	1.63	1.63	1.61	1.60	1.58	1.63	1.57
2020年	2年	1.50	1.44	1.39	1.34	1.22	1.16	1.14	1.12	1.11	1.12	1.14	1.15	1.23	1.19
2021年	3年	1.19	1.21	1.27	1.28	1.32	1.34	1.32	1.33	1.35	1.34	1.34	1.37	1.30	1.35
2022年	4年	1.37	1.40	1.38	1.38	1.40	1.44	1.45	1.43	1.43	1.44	1.43	1.42	1.41	1.42
2023年	5年	1.42	1.43	1.39	1.36	1.34	1.34	1.32	1.32	1.30	1.28	1.27	1.28	1.34	1.30
2024年	6年	1.27	1.26	1.24	1.24	1.21	1.23	1.23	1.23	1.24	1.24	1.23	1.20	1.23	1.22
2025年	7年	1.21	1.20	1.20	1.20	1.20	1.18	1.17	1.16	1.14	1.14	1.14	1.14	1.17	1.15
2026年	8年	1.13	1.13	1.14	1.15										

季節調整法は、センサス局法Ⅱ(X-12-ARIMA)による。なお、2026年(令和8年

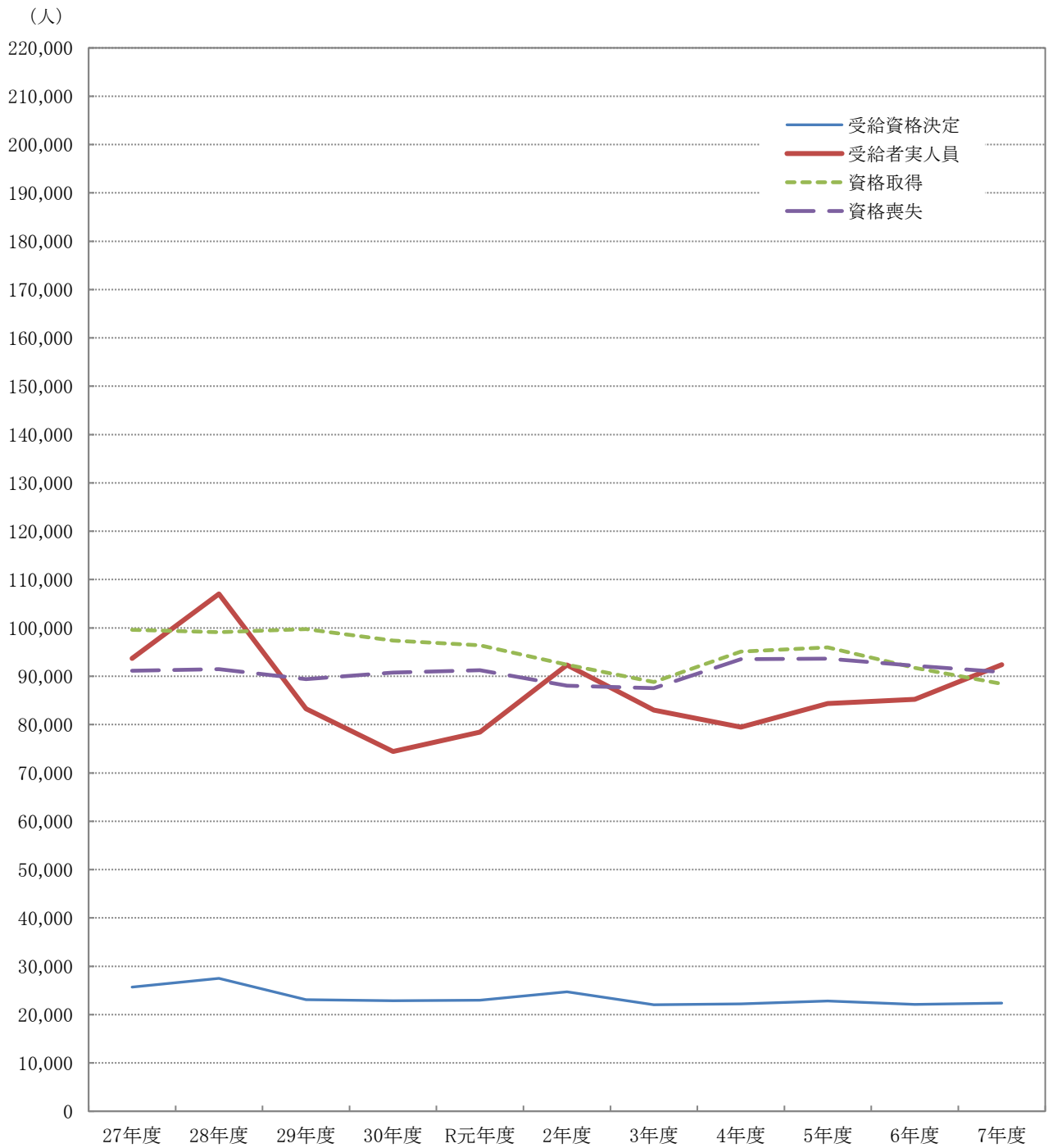
Ⅲ 雇用保険業務状況

第1表 雇用保険適用給付状況 総括

	雇用保険適用状況						雇用保険給付状況			
	一般・高年齢・短期雇用特例						基本手当等			
	適用事業所	被保険者	資格取得	資格喪失	うち事業主の都合	離職票交付	受給資格決定	初回受給者	受給者実人員	支給総額(千円)
3年度平均	34,637	499,659	7,400	7,295	361	5,266	2,357	2,051	7,434	917,084
4年度平均	35,122	500,233	7,923	7,795	350	5,537	2,376	2,051	7,145	887,849
5年度平均	35,453	502,297	7,995	7,804	420	5,656	2,455	2,144	7,576	951,253
6年度平均	35,727	503,310	7,646	7,680	406	5,614	2,444	2,158	7,703	981,348
7年度平均	35,849	503,037	7,369	7,573	423	5,559	2,493	2,390	8,329	1,098,757
7年 4月	35,862	497,261	9,857	16,130	1,060	12,322	3,515	2,538	7,074	945,117
5月	35,916	503,256	13,872	8,034	295	5,608	3,974	3,494	8,418	1,169,811
6月	35,956	506,071	9,545	6,707	300	4,861	2,671	2,580	8,335	1,009,623
7月	35,958	505,171	6,899	7,660	429	5,492	2,333	3,410	9,560	1,333,643
8月	35,991	504,357	5,488	6,293	274	4,687	2,113	2,192	9,171	1,177,863
9月	35,674	503,863	6,105	6,643	350	4,969	2,285	2,162	9,476	1,265,235
10月	35,713	503,686	7,351	7,529	419	5,329	2,520	2,249	8,923	1,252,032
11月	35,744	504,396	5,904	5,273	254	3,826	1,798	1,931	8,052	1,002,625
12月	35,797	504,575	5,674	5,372	313	3,676	1,775	1,891	7,892	965,835
8年 1月	35,824	501,437	5,441	8,500	523	6,489	2,290	1,896	7,810	1,110,332
2月	35,863	501,619	5,920	6,059	347	4,440	2,383	1,874	7,404	922,417
3月	35,888	500,754	6,375	6,674	508	5,006	2,263	2,460	7,831	1,030,555
4月	35,907	492,035	7,450	15,757	834	12,051	4,176	2,737	7,888	1,097,831
前月比	0.1	▲ 1.7	16.9	136.1	64.2	140.7	84.5	11.3	0.7	6.5
前年同月比	0.1	▲ 1.1	▲ 24.4	▲ 2.3	▲ 21.3	▲ 2.2	18.8	7.8	11.5	16.2
熊本	15,106	222,921	2,717	8,199	260	6,184	1,665	999	3,252	447,385
(上益城)	1,856	24,829	301	665	61	485	170	135	390	54,191
八代	2,875	32,313	689	1,005	87	768	396	244	581	81,449
菊池	5,015	79,884	961	1,949	97	1,473	634	440	1,156	155,515
玉名	2,635	34,555	875	1,022	128	777	358	247	723	106,004
天草	2,289	22,289	469	702	58	606	248	161	419	61,959
球磨	1,663	19,486	480	635	44	521	257	163	402	55,032
宇城	2,510	32,230	400	896	58	704	266	230	647	88,569
阿蘇	1,238	12,919	316	403	21	274	93	61	168	24,779
水俣	720	10,609	242	281	20	259	88	54	141	21,521
運輸支局	-	-	-	-	-	-	1	3	9	1,423

(注) 基本手当等：基本手当基本分(所定日数内) + 高年齢求職者給付
 運輸支局：九州地方運輸局熊本運輸支局三角庁舎にて雇用保険受給手続

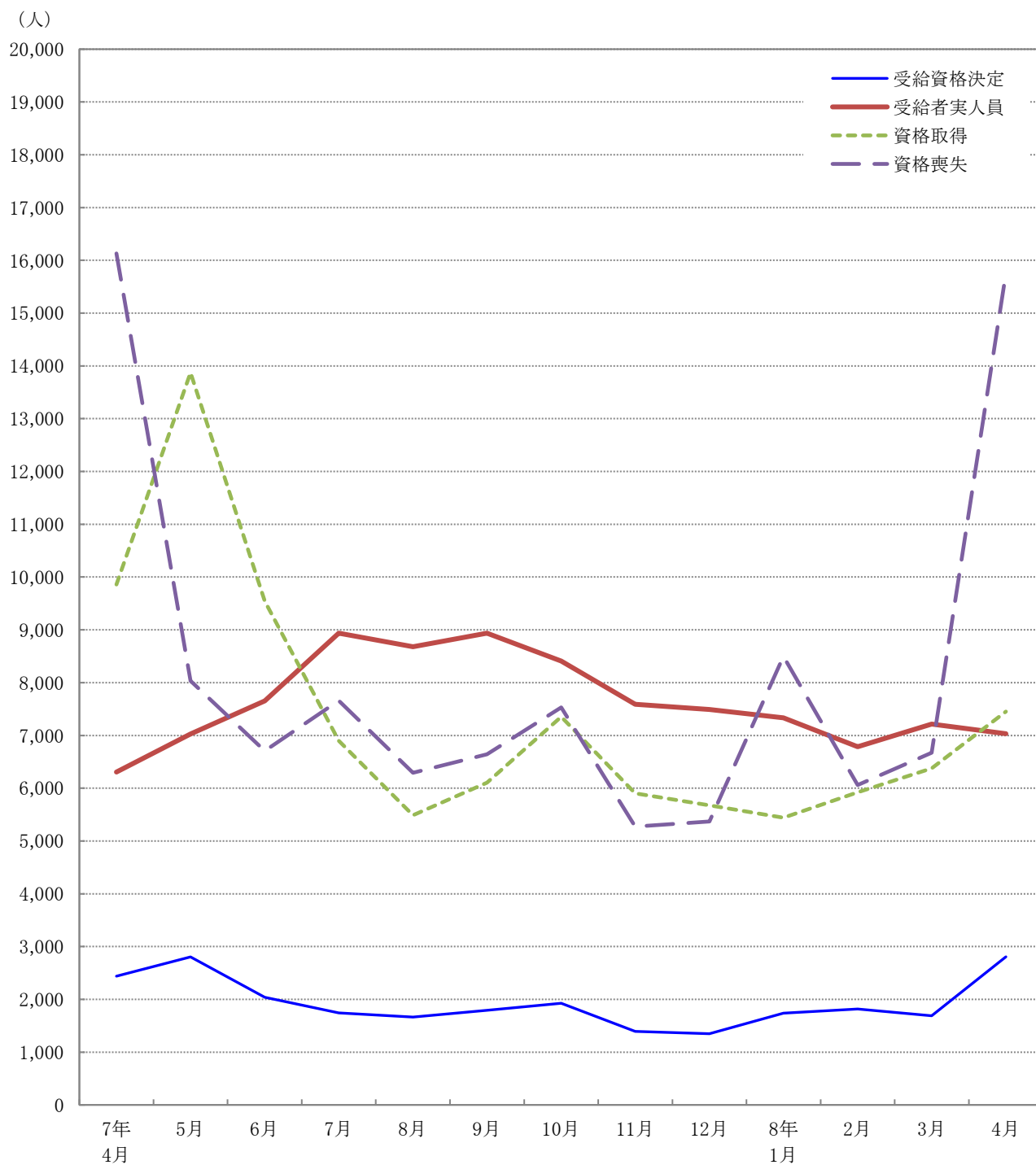
第1図 受給資格決定・受給者実人員・資格取得・資格喪失の年度別推移



項目 \ 年度	27年度	28年度	29年度	30年度	R元年度	2年度	3年度	4年度	5年度	6年度	7年度
受給資格決定	25,708	27,493	23,094	22,875	22,978	24,725	22,036	22,217	22,814	22,091	22,388
受給者実人員	93,707	107,026	83,285	74,434	78,442	92,342	82,980	79,476	84,382	85,226	92,365
資格取得	99,585	99,125	99,749	97,399	96,399	92,376	88,804	95,081	95,944	91,749	88,431
資格喪失	91,148	91,474	89,404	90,783	91,244	88,034	87,536	93,535	93,643	92,163	90,874

※ 受給資格決定・受給者実人員は基本手当基本分(所定日数内)のみ、資格取得・資格喪失は一般・高年齢・短期特例の合計

第2図 受給資格決定・受給者実人員・資格取得・資格喪失の月別推移



項目 \ 月	7年 4月	5月	6月	7月	8月	9月	10月	11月	12月	8年 1月	2月	3月	4月
受給資格決定	2,439	2,804	2,039	1,744	1,663	1,791	1,924	1,391	1,349	1,736	1,819	1,689	2,806
受給者実人員	6,306	7,025	7,656	8,937	8,680	8,937	8,408	7,590	7,492	7,332	6,788	7,214	7,032
資格取得	9,857	13,872	9,545	6,899	5,488	6,105	7,351	5,904	5,674	5,441	5,920	6,375	7,450
資格喪失	16,130	8,034	6,707	7,660	6,293	6,643	7,529	5,273	5,372	8,500	6,059	6,674	15,757

※ 受給資格決定・受給者実人員は基本手当基本分(所定日数内)のみ、資格取得・資格喪失は一般・高年齢・短期特例の合計

第2表 主要指数

金額単位：千円

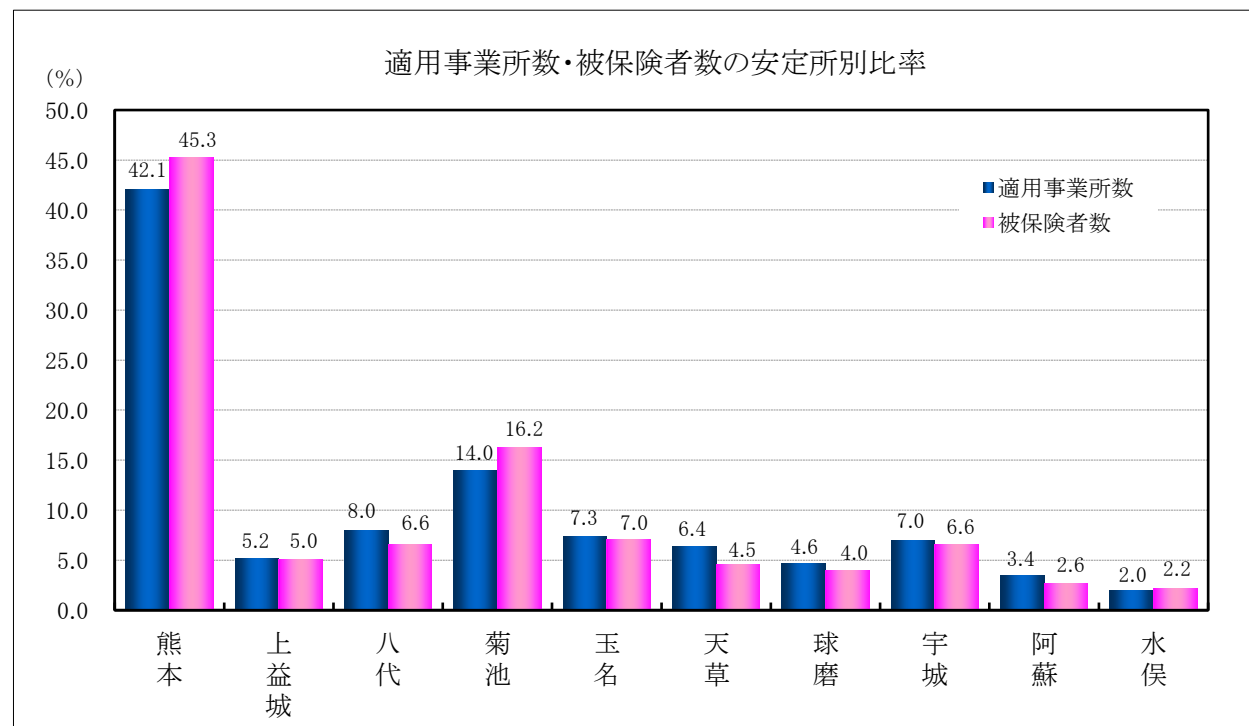
項目		比率	8年4月	対 比			
				8年3月	%	7年4月	%
適用事業所数			35,907	35,888	0.1	35,862	0.1
事務 組合数	事務組合		177	178	▲ 0.6	178	▲ 0.6
	委託事業所数		9,883	9,922	▲ 0.4	9,989	▲ 1.1
被保険者数			492,035	500,754	▲ 1.7	497,261	▲ 1.1
受給資格決定件数			2,806	1,689	66.1	2,439	15.0
年度累計			2,806			2,439	15.0
初回受給者数			1,881	1,843	2.1	1,770	6.3
年度累計			1,881			1,770	6.3
受給者実人員			7,032	7,214	▲ 2.5	6,306	11.5
年度累計			7,032			6,306	11.5
求職者給付支給額			964,558	959,911	0.5	825,287	16.9
年度累計			964,558			825,287	16.9
日 雇	受給者実人員		1	0	—	0	—
	年度累計		1			0	—
	求職者給付支給額		75	0	—	0	—
	年度累計		75			0	—
不正 受 給	不正受給件数		1	2	▲ 50.0	2	▲ 50.0
	年度累計		1			2	▲ 50.0
	納付命令件数		0	1	—	0	—
	年度累計		0			0	—
	返還命令金額		73	671	▲ 89.1	0	—
	年度累計		73			0	—
	納付命令金額		0	10	—	0	—
	年度累計		0			0	—

(注) 適用事業所数、被保険者数、事務組合欄はセンター集計による。

第3表 適用状況

区 分	適 用 事 業 所 数			被 保 険 者 数		
	総 数	新規適用	廃 止	総 数	取 得	喪 失
前年同月	35,862	138	112	497,261	9,857	16,130
前 月	35,888	89	65	500,754	6,375	6,674
8年4月	35,907	150	132	492,035	7,450	15,757
熊 本	15,106	64	41	222,921	2,717	8,199
(上益城)	1,856	9	8	24,829	301	665
八 代	2,875	9	10	32,313	689	1,005
菊 池	5,015	27	22	79,884	961	1,949
玉 名	2,635	12	9	34,555	875	1,022
天 草	2,289	6	9	22,289	469	702
球 磨	1,663	7	9	19,486	480	635
宇 城	2,510	10	13	32,230	400	896
阿 蘇	1,238	5	5	12,919	316	403
水 俣	720	1	6	10,609	242	281
対前年同月比	0.1	8.7	17.9	▲ 1.1	▲ 24.4	▲ 2.3

(注) センター集計による



第4表 求職者給付金状況

項目 安定所別	離職票 交付枚数	初 回 受給者数	受給資格 決定件数	受 給 者 実 人 員								
				基 本 手 当							技能習 得手当	寄宿 手当
				所定 給付	特定受給 資格者	個別延 長給付	訓練延 長給付	広域延 長給付	全国延 長給付	特例訓 練給付		
前年同月	件 12,322	人 1,770	件 2,439	人 6,306	人 1,278	人 0	人 346	人 0	人 0	人 0	人 343	人 0
前 月	5,006	1,843	1,689	7,214	1,194	0	468	0	0	0	365	3
8年4月	12,051	1,881	2,806	7,032	1,296	0	419	0	0	0	380	3
熊 本	6,184	755	1,140	3,008	542	0	217	0	0	0	208	1
(上益城)	485	82	113	337	68	0	14	0	0	0	10	0
八 代	768	153	278	490	78	0	14	0	0	0	24	0
菊 池	1,473	318	406	1,034	189	0	82	0	0	0	62	0
玉 名	777	167	246	643	154	0	50	0	0	0	36	0
天 草	606	97	168	355	44	0	2	0	0	0	10	0
球 磨	521	94	169	333	58	0	3	0	0	0	7	0
宇 城	704	150	178	567	109	0	23	0	0	0	16	0
阿 蘇	274	36	53	143	26	0	2	0	0	0	2	0
水 俣	259	27	54	114	26	0	2	0	0	0	5	0
運輸支局	—	2	1	8	2	0	10	0	0	0	0	2
年度累計	12,051	1,881	2,806	7,032	1,296	0	419	0	0	0	380	3

(注) 特定受給資格者：離職者で倒産・解雇等により再就職の準備をする時間的余裕なく離職を余儀なくされた方。
 就業促進定着手当は、平成26年10月分より計上（平成26年4月1日施行、平成26年10月から給付開始）

受 給 者 実 人 員															
	傷病 手当	高年齢	短期 特例	日 雇	就業 手当	再就職 手当	就業促 進定着 手当	常用就 職支度 手当	移転費	求職活動支援費			政手当	就職促 進手当	
										広域 求職	短 訓	役 務			
前年同月	人 23	人 768	人 2	人 0	人 9	人 440	人 149	人 10	人 6	人 7	人 4	人 0	人 3	人 3	人 2
前 月	29	617	4	0	1	529	161	6	4	29	13	0	16	5	0
8年4月	29	856	1	1	1	493	119	7	3	7	2	0	5	2	0
熊 本	11	244	0	0	0	166	27	2	1	5	1	0	4	1	0
(上益城)	1	53	0	0	0	21	7	0	0	0	0	0	0	0	0
八 代	2	91	0	0	0	43	10	1	0	0	0	0	0	0	0
菊 池	3	122	0	1	0	67	23	0	1	0	0	0	0	1	0
玉 名	4	80	1	0	0	59	21	2	0	0	0	0	0	0	0
天 草	4	64	0	0	1	37	11	1	0	0	0	0	0	0	0
球 磨	2	69	0	0	0	38	12	0	0	0	0	0	0	0	0
宇 城	2	80	0	0	0	32	5	1	0	1	0	0	1	0	0
阿 蘇	0	25	0	0	0	9	1	0	1	1	1	0	0	0	0
水 俣	0	27	0	0	0	21	2	0	0	0	0	0	0	0	0
運輸支局	0	1	0	0	0	0	0	0	0	0	0	0	0	—	—
年度累計	29	856	1	1	1	493	119	7	3	7	2	0	5	2	0

第5表 各種給付金等給付状況

安定所別		年度累計	前 月	4月 計	熊 本	(上益城)
項 目						
雇用保険給付関係一般求職者給付	一般求職者給付支給総額	978,547	971,374	978,547	428,012	44,447
	基本手当支給総額	964,558	959,911	964,558	421,467	44,102
	所定日数内 (基本手当基本分)	905,168	898,416	905,168	391,298	41,780
	個別延長	0	0	0	0	0
	訓練延長	59,390	61,494	59,390	30,168	2,321
	広域延長	0	0	0	0	0
	全国延長	0	0	0	0	0
	特例訓練	0	0	0	0	0
	技能習得手当	6,589	7,204	6,589	3,258	137
	寄宿手当	21	30	21	2	0
	傷病手当	7,377	4,227	7,377	3,283	207
高年齢給付支給額	192,662	132,138	192,662	56,086	12,410	
特例給付支給額	194	734	194	0	0	
日雇給付支給額	75	0	75	0	0	

政府職員等 退職手当支給額	326	779	326	192	0
職業転換給付金 就職促進手当支給額	0	135	0	0	0

0

雇用保険給付関係就職促進給付	就業手当	91	66	91	0	0
	再就職手当	220,965	239,397	220,965	79,220	11,775
	就業促進定着手当	14,113	19,599	14,113	2,782	836
	常用就職支度手当	1,175	1,017	1,175	278	0
	うち一般	1,175	1,017	1,175	278	0
	うち高年齢	0	0	0	0	0
	うち特例	0	0	0	0	0
	移 転 費	427	472	427	116	0
	求職活動支援費	161	593	161	52	0
	広域求職活動	108	293	108	11	0
	短期訓練	0	0	0	0	0
役 務	53	299	53	40	0	

(注) ・安定所別の金額は、千円未満切り捨てのため月計には一致しない。
 ・就業促進定着手当は、平成26年10月分より計上（平成26年4月1日施行、平成26年10月から給付開始）
 ・短期訓練・役務は、平成29年1月分より計上。

(単位：千円)

八代	菊池	玉名	天草	球磨	宇城	阿蘇	水俣	運輸支局
64,061	145,662	95,950	48,780	39,433	74,317	19,815	15,480	2,587
63,304	142,801	94,568	47,631	39,206	73,829	19,780	15,330	2,537
61,395	130,165	87,524	47,461	38,901	70,913	19,620	14,993	1,112
0	0	0	0	0	0	0	0	0
1,908	12,635	7,044	169	305	2,916	159	336	1,424
0	0	0	0	0	0	0	0	0
0	0	0	0	0	0	0	0	0
0	0	0	0	0	0	0	0	0
541	1,093	766	151	96	327	35	150	31
0	0	0	0	0	0	0	0	18
215	1,767	615	997	130	161	0	0	0
20,053	25,350	18,479	14,497	16,130	17,656	5,158	6,528	310
0	0	194	0	0	0	0	0	0
0	75	0	0	0	0	0	0	0

0	134	0	0	0	0	0	0	—
0	0	0	0	0	0	0	0	—

0	0	0	91	0	0	0	0	0
17,025	32,573	26,738	15,034	15,038	12,048	4,438	7,071	0
1,364	2,983	2,429	1,408	1,354	494	153	306	0
163	0	360	196	0	177	0	0	0
163	0	360	196	0	177	0	0	0
0	0	0	0	0	0	0	0	0
0	0	0	0	0	0	0	0	0
0	188	0	0	0	0	122	0	0
0	0	0	0	0	12	96	0	0
0	0	0	0	0	0	96	0	0
0	0	0	0	0	0	0	0	0
0	0	0	0	0	12	0	0	0

第6表 給付金等支給状況

(単位：千円)

項 目	4 月	年 度 累 計
雇 用 調 整 助 成 金	6,945	6,945
早 期 再 就 職 支 援 等 助 成 金	300	300
地 域 雇 用 開 発 助 成 金	3,900	3,900
※ 特定求職者雇用開発助成金 (特定就職困難者コース 発達障害者・難治性疾患患者雇用開発コース 中高年層安定雇用支援コース)	41,939	41,939
ト ラ イ ア ル 雇 用 助 成 金	2,020	2,020
キ ャ リ ア ア ッ プ 助 成 金	88,165	88,165

※ 特定求職者雇用開発助成金は、全コースのうち（ ）内3コースを計上。

(単位：千円)

項 目	4 月	年 度 累 計
雇 用 継 続 給 付 支 給 額	730,018	730,018
うち 高年齢雇用継続基本給付金	91,966	91,966
うち 高年齢再就職給付金	51	51
うち 育児休業給付金	635,558	635,558
うち 介護休業給付金	2,441	2,441
教 育 訓 練 給 付 金	2,126	2,126

(注) 金額は千円未満切り捨てのため計には一致しない。
教育訓練給付金は、一般教育訓練を計上。
令和4年10月分より育児休業給付金に出生時育児休業給付金を追加。