

2026年4月分

ハローワーク熊本（管内）

求人・求職状況 及び 賃金情報


〔掲載内容〕

- 1.職業別有効求人・求職及び有効求人倍率
- 2.職業別求人・求職（希望）賃金
- 3.職業別求人賃金（中分類）
- 4.産業別求人賃金
- 5.求人・求職の推移

- * 「求人賃金」：新規求人の上限の平均値、及び下限の平均値を表示しています。
- * 「求職賃金」：新規求職者の希望賃金の平均値を表示しています。
- * 臨時・季節・日雇を除く常用で算定（パートは含む）
- * ハローワークインターネットサービス機能の拡充に伴い、令和3年9月以降の数値には、ハローワークに来所せず、オンライン上で「求職者マイページ」を開設した求職者数や、ハローワークインターネットサービスで探した求人に直接応募する「オンライン自主応募」による就職件数等が含まれます。
- * 平成21年12月改定の「日本標準職業分類」に基づく区分を使用しています。

労働者の募集・採用にあたっては、年齢・性別にかかわらず均等な機会をあたえなければなりません。

発行日：2026年5月29日

 **ハローワーク熊本**
熊本公共職業安定所
雇用促進部門
(096)371-8305

過去の賃金情報その他統計資料は
こちらよりダウンロードできます ↓ ↓ → →



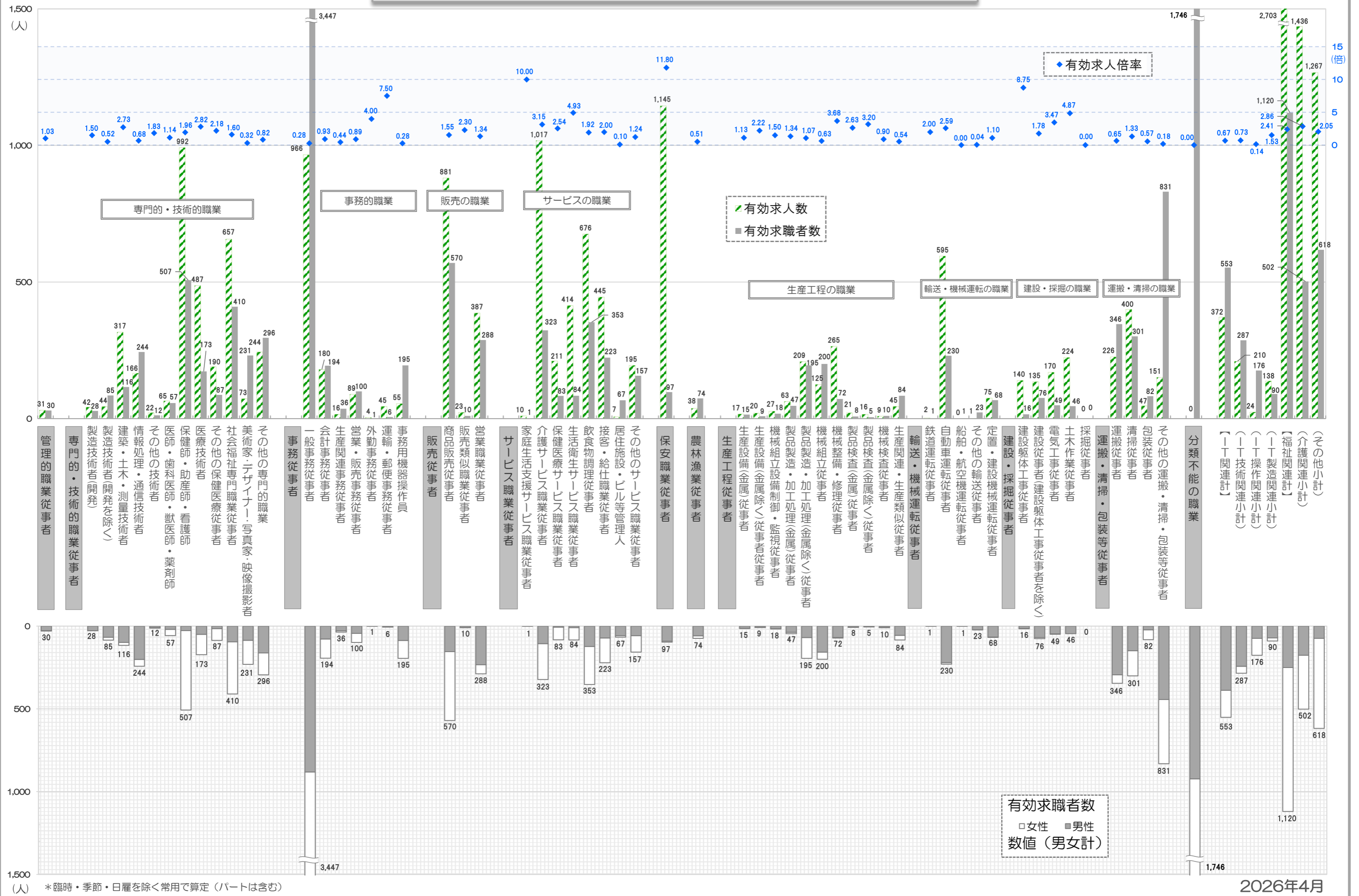
https://jsite.mhlw.go.jp/kumamoto-roudoukyoku/hw/_101645.html

1. 職業別有効求人・求職及び有効求人倍率

2026年4月		厚労省編 新職業分類	有効求人人数		有効求職者数		有効求人倍率
日本標準職業分類			合計	合計	男性	女性	合計
A 管理的職業従事者		001~003	31	30	27	3	1.03
B 専門的・技術的職業従事者			3,299	2,246	862	1,379	1.47
07	製造技術者(開発)	006	42	28	27	1	1.50
08	製造技術者(開発を除く)	007	44	85	68	17	0.52
09	建築・土木・測量技術者	008	317	116	99	17	2.73
10	情報処理・通信技術者	009~010	166	244	202	40	0.68
11	その他の技術者	011	22	12	10	2	1.83
12	医師, 歯科医師, 獣医師, 薬剤師	021	65	57	20	37	1.14
13	保健師, 助産師, 看護師	022~023	992	507	27	480	1.96
14	医療技術者	024	487	173	50	123	2.82
15	その他の保健医療従事者	025	190	87	16	70	2.18
16	社会福祉専門職業従事者	029・049	657	410	95	315	1.60
22	美術家, デザイナー, 写真家, 映像撮影者	016	73	231	86	145	0.32
	その他の専門的職業	上記以外	244	296	162	132	0.82
C 事務従事者			1,355	3,979	1,124	2,852	0.34
25	一般事務従事者	034~037	966	3,447	882	2,563	0.28
26	会計事務従事者	038	180	194	78	116	0.93
27	生産関連事務従事者	039	16	36	28	8	0.44
28	営業・販売事務従事者	040	89	100	44	55	0.89
29	外勤事務従事者	041	4	1	0	1	4.00
30	運輸・郵便事務従事者	042	45	6	5	1	7.50
31	事務用機器操作員	043	55	195	87	108	0.28
D 販売従事者			1,291	868	396	472	1.49
32	商品販売従事者	044~046	881	570	154	416	1.55
33	販売類似職業従事者	047	23	10	8	2	2.30
34	営業職業従事者	048	387	288	234	54	1.34
E サービス職業従事者			2,975	1,291	435	854	2.30
35	家庭生活支援サービス職業従事者	052	10	1	0	1	10.00
36	介護サービス職業従事者	050~051	1,017	323	107	216	3.15
37	保健医療サービス職業従事者	028	211	83	7	76	2.54
38	生活衛生サービス職業従事者	053~054	414	84	10	74	4.93
39	飲食調理従事者	055	676	353	123	230	1.92
40	接客・給仕職業従事者	056	445	223	72	149	2.00
41	居住施設・ビル等管理人	057	7	67	58	9	0.10
42	その他のサービス職業従事者	058	195	157	58	99	1.24
F 保安職業従事者		059~063	1,145	97	91	6	11.80
G 農林漁業従事者		064~066	38	74	59	15	0.51
H 生産工程従事者			817	663	442	220	1.23
49	生産設備制御・監視従事者(金属製品)	067	17	15	13	2	1.13
50	生産設備制御・監視従事者(金属製品を除く)	068~069	20	9	7	2	2.22
51	機械組立設備制御・監視従事者	070	27	18	16	2	1.50
52	製品製造・加工処理従事者(金属製品)	071	63	47	38	8	1.34
53	製品製造・加工処理従事者(金属製品を除く)	072~073	209	195	70	125	1.07
54	機械組立従事者	074	125	200	158	42	0.63
55	機械整備・修理従事者	075	265	72	69	3	3.68
56	製品検査従事者(金属製品)	076	21	8	7	1	2.63
57	製品検査従事者(金属製品を除く)	077~078	16	5	1	4	3.20
58	機械検査従事者	079	9	10	7	3	0.90
59	生産関連・生産類似作業従事者	080~081	45	84	56	28	0.54
I 輸送・機械運転従事者			673	323	312	11	2.08
60	鉄道運転従事者	087	2	1	1	0	2.00
61	自動車運転従事者	083~086	595	230	221	9	2.59
62	船舶・航空機運転従事者	087	0	1	1	0	0.00
63	その他の輸送従事者	088	1	23	22	1	0.04
64	定置・建設機械運転従事者	089	75	68	67	1	1.10
J 建設・採掘従事者			669	187	177	10	3.58
65	建設躯体工事従事者	090	140	16	15	1	8.75
66	建設従事者(建設躯体工事従事者を除く)	091	135	76	69	7	1.78
67	電気工事従事者	094	170	49	47	2	3.47
68	土木作業従事者	092	224	46	46	0	4.87
69	採掘従事者	093	0	0	0	0	-
K 運搬・清掃・包装等従事者			824	1,560	909	651	0.53
70	運搬従事者	082・095	226	346	294	52	0.65
71	清掃従事者	096	400	301	149	152	1.33
72	包装従事者	097	47	82	23	59	0.57
73	その他の運搬・清掃・包装等従事者	098~099	151	831	443	388	0.18
分類不能の職業			0	1,746	923	822	0.00
【IT関連計】			372	553	388	163	0.67
(IT技術関連小計)			210	287	243	42	0.73
(IT操作関連小計)			24	176	74	102	0.14
(IT製造関連小計)			138	90	71	19	1.53
【福祉関連計】			2,703	1,120	250	870	2.41
(介護関連小計)			1,436	502	176	326	2.86
(その他小計)			1,267	618	74	544	2.05

*臨時・季節・日雇を除く常用で算定(パートは含む)

1.職業別有効求人・求職及び有効求人倍率



2. 職業別求人賃金・求職（希望）賃金…フルタイム及びパート

2026年4月	求人賃金				求職賃金	
	フルタイム		パート		フルタイム	パート
	上 限	下 限	上 限	下 限		
職 業 計	274,028	217,281	1,314	1,192	225,185	1,203
管 理 的 職 業 従 事 者	398,611	293,278	-	-	228,571	1,111
専 門 的 ・ 技 術 的 職 業 従 事 者	304,054	233,496	1,586	1,399	242,034	1,525
事 務 従 事 者	245,934	200,907	1,268	1,162	208,116	1,121
販 売 従 事 者	278,063	218,560	1,144	1,079	242,069	1,108
サ ー ビ ス 職 業 従 事 者	256,212	211,298	1,273	1,140	215,235	1,124
保 安 職 業 従 事 者	214,455	185,707	1,240	1,113	224,444	1,170
農 林 漁 業 従 事 者	266,018	206,318	1,040	1,040	214,286	1,157
生 産 工 程 従 事 者	271,542	209,159	1,224	1,115	225,408	1,135
輸 送 ・ 機 械 運 転 従 事 者	225,265	202,809	1,400	1,304	245,091	1,196
建 設 ・ 採 掘 従 事 者	312,172	216,578	1,938	1,509	240,238	1,050
運 搬 ・ 清 掃 ・ 包 装 等 従 事 者	224,983	198,013	1,101	1,064	215,288	1,089
分 類 不 能 の 職 業	-	-	-	-	228,447	1,181

*月内にハローワーク熊本に求職申込をされた方の希望賃金、及び当月提出された求人の平均賃金で算出。

*パートは時間給で計上 *臨時・季節・日雇を除く常用で算出（パートは含む）

3. 職業別求人賃金（中分類）…フルタイム及びパート

*パートは時間給で計上

2026年4月	厚労省編 新職業分類	フルタイム		パート	
		上 限	下 限	上 限	下 限
日本標準職業分類		274,028	217,281	1,314	1,192
A管理的職業従事者	001~003	398,611	293,278	-	-
B専門的・技術的職業従事者		304,054	233,496	1,586	1,399
07 製造技術者(開発)	006	387,012	225,926	-	-
08 製造技術者(開発を除く)	007	369,653	250,131	-	-
09 建築・土木・測量技術者	008	425,095	280,556	1,422	1,263
10 情報処理・通信技術者	009~010	333,017	229,192	-	-
11 その他の技術者	011	329,931	225,138	1,201	1,201
12 医師, 歯科医師, 獣医師, 薬剤師	021	387,878	337,528	2,471	2,214
13 保健師, 助産師, 看護師	022~023	264,899	221,763	1,579	1,408
14 医療技術者	024	280,847	229,351	1,782	1,528
15 その他の保健医療従事者	025	308,374	221,288	1,332	1,190
16 社会福祉専門職業従事者	029-049	280,730	224,950	1,331	1,187
22 美術家, デザイナー, 写真家, 映像撮影者	016	247,852	217,281	-	-
その他の専門的職業	上記以外	312,265	227,370	1,552	1,338
C事務従事者		245,934	200,907	1,268	1,162
25 一般事務従事者	034~037	229,428	195,583	1,244	1,156
26 会計事務従事者	038	306,871	214,432	1,371	1,189
27 生産関連事務従事者	039	243,433	185,100	1,300	1,100
28 営業・販売事務従事者	040	280,569	226,062	1,367	1,128
29 外勤事務従事者	041	-	-	-	-
30 運輸・郵便事務従事者	042	305,000	241,667	1,500	1,034
31 事務用機器操作員	043	416,000	250,000	1,239	1,183
D販売従事者		278,063	218,560	1,144	1,079
32 商品販売従事者	044~046	248,079	197,898	1,141	1,080
33 販売類似職業従事者	047	274,000	215,000	1,050	1,034
34 営業職業従事者	048	306,450	238,160	1,245	1,061
Eサービス職業従事者		256,212	211,298	1,273	1,140
35 家庭生活支援サービス職業従事者	052	-	-	-	-
36 介護サービス職業従事者	050~051	234,776	197,344	1,312	1,140
37 保健医療サービス職業従事者	028	216,810	186,011	1,275	1,216
38 生活衛生サービス職業従事者	053~054	323,405	253,916	1,294	1,101
39 飲食物調理従事者	055	234,058	198,794	1,221	1,155
40 接客・給仕職業従事者	056	262,401	221,763	1,230	1,140
41 居住施設・ビル等管理人	057	205,000	180,000	1,037	1,037
42 その他のサービス職業従事者	058	281,117	211,574	1,315	1,132
F保安職業従事者	059~063	214,455	185,707	1,240	1,113
G農林漁業従事者	064~066	266,018	206,318	1,040	1,040
H生産工程従事者		271,542	209,159	1,224	1,115
49 生産設備制御・監視従事者(金属製品)	067	290,000	213,500	-	-
50 生産設備制御・監視従事者(金属製品を除く)	068~069	246,500	203,000	-	-
51 機械組立設備制御・監視従事者	070	220,000	193,333	-	-
52 製品製造・加工処理従事者(金属製品)	071	277,000	201,050	-	-
53 製品製造・加工処理従事者(金属製品を除く)	072~073	244,172	206,154	1,154	1,060
54 機械組立従事者	074	295,592	222,392	1,137	1,077
55 機械整備・修理従事者	075	288,219	213,603	1,569	1,404
56 製品検査従事者(金属製品)	076	240,000	210,000	-	-
57 製品検査従事者(金属製品を除く)	077~078	-	-	1,400	1,035
58 機械検査従事者	079	290,000	202,500	-	-
59 生産関連・生産類似作業従事者	080~081	300,143	206,286	-	-
I輸送・機械運転従事者		225,265	202,809	1,400	1,304
60 鉄道運転従事者	087	228,900	206,600	-	-
61 自動車運転従事者	083~086	216,691	202,741	1,400	1,304
62 船舶・航空機運転従事者	087	-	-	-	-
63 その他の輸送従事者	088	220,000	180,000	-	-
64 定置・建設機械運転従事者	089	273,276	204,776	-	-
J建設・採掘従事者		312,172	216,578	1,938	1,509
65 建設躯体工事従事者	090	348,373	237,380	-	-
66 建設従事者(建設躯体工事従事者を除く)	091	309,741	204,082	1,714	1,428
67 電気工事従事者	094	301,263	208,194	2,500	1,500
68 土木作業従事者	092	302,437	220,791	1,600	1,600
69 採掘従事者	093	-	-	-	-
K運搬・清掃・包装等従事者		224,983	198,013	1,101	1,064
70 運搬従事者	082-095	221,579	194,212	1,186	1,137
71 清掃従事者	096	224,917	200,408	1,096	1,060
72 包装従事者	097	-	-	1,098	1,043
73 その他の運搬・清掃・包装等従事者	098~099	252,575	215,250	1,081	1,051
分類不能の職業		-	-	-	-
【IT関連計】		346,927	236,216	1,253	1,084
(IT技術関連小計)		354,597	236,949	-	-
(IT操作関連小計)		416,000	250,000	1,445	1,095
(IT製造関連小計)		311,364	232,164	1,137	1,077
【福祉関連計】		263,182	217,508	1,457	1,284
(介護関連小計)		260,833	211,736	1,311	1,149
(その他小計)		265,987	224,403	1,645	1,458

*「求人賃金」：新規求人の上限の平均値、及び下限の平均値を表示 ※臨時・季節・日雇を除く常用で算出（パートは含む）

4. 産業別求人賃金…フルタイム及びパート

2026年4月	フルタイム		パート	
	上限	下限	上限	下限
産業計	274,028	217,281	1,314	1,192
AB 農林漁業	255,375	202,242	-	-
C 鉱業	-	-	-	-
石炭・亜炭	-	-	-	-
D 建設業	334,487	227,995	1,389	1,222
総合工事業	345,967	239,378	1,452	1,271
電気工事	246,250	211,250	-	-
E 製造業	279,364	214,141	1,144	1,060
食料品	234,088	211,740	1,110	1,047
木材	220,000	180,000	-	-
家具	267,500	213,438	-	-
印刷	253,578	222,804	1,350	1,068
化学	286,029	196,029	-	-
窯業	263,591	201,091	-	-
鉄鋼	250,000	220,000	-	-
非鉄	250,000	200,000	-	-
金属製品	279,524	204,004	1,100	1,064
生産用機械	619,250	252,250	1,050	1,050
業務用機械	450,000	286,250	1,100	1,100
電子部品	210,000	182,750	1,040	1,040
電気機械器具製造業 (民生)	378,667	200,000	1,282	1,132
(電子機器等)	418,000	205,000	1,034	1,034
情報通信機械 (通信機械)	210,000	182,750	1,040	1,040
ハードウェア	-	-	1,034	1,034
輸送 (精密)	210,000	182,750	1,037	1,037
その他製造	450,000	286,250	1,100	1,100
	-	-	1,150	1,042
F 電気・ガス・熱供給・水道	308,200	191,467	-	-
G 情報通信	306,675	211,427	1,222	1,124
情報サービス (ソフトウェア)	309,328	210,875	1,125	1,111
(情報処理)	294,800	223,904	-	-
インターネット	298,098	199,281	1,130	1,126
	277,500	217,500	1,800	1,200
H 運輸業	223,945	204,016	1,612	1,484
旅客運送	206,163	199,480	1,799	1,608
貨物運送	281,323	229,557	1,238	1,238
I 卸売・小売	259,119	209,837	1,260	1,173
卸売 (ハード等)	267,154	214,293	1,115	1,083
小売	254,286	220,871	2,500	1,500
各種商品小売業 (機械小売)	255,797	207,996	1,277	1,184
	200,220	187,113	1,063	1,054
	254,286	220,871	2,500	1,500
J 金融・保険	296,389	239,306	1,179	1,177
銀行	295,000	226,750	1,186	1,186
保険業	296,563	240,875	1,075	1,050
K 不動産	257,902	207,907	1,275	1,203
(駐車場)	205,000	180,000	-	-
物品賃貸業	264,697	211,494	-	-
L 学術研究	363,592	240,695	1,444	1,145
広告	295,500	219,255	1,500	1,035
M 飲食・宿泊	260,359	213,806	1,213	1,154
宿泊	243,200	213,050	1,088	1,058
飲食 (一般)	269,332	215,915	1,253	1,196
	269,322	215,323	1,281	1,216
N 生活関連・娯楽	312,155	246,611	1,282	1,115
理美容業	324,573	254,634	1,285	1,101
O 教育・学習	258,714	204,809	1,392	1,265
P 医療・福祉	261,059	214,204	1,398	1,244
医療業	262,437	212,685	1,432	1,276
保健衛生	178,192	178,192	1,435	1,180
社会保険	260,136	215,545	1,379	1,227
老人・介護	247,676	211,250	1,418	1,260
その他社会保険	240,363	204,823	1,365	1,203
Q 複合サービス	208,600	183,774	1,060	1,060
郵便	-	-	1,060	1,060
R サービス	255,638	214,273	1,141	1,082
廃棄物処理	246,000	214,200	-	-
自動車整備	292,211	196,844	1,165	1,092
紹介・派遣 (労働者派遣)	262,508	231,729	1,213	1,075
その他の事業サービス	260,828	232,356	1,213	1,075
その他のサービス業	251,327	208,771	1,136	1,079
	242,991	206,320	1,206	1,172
ST 公務・その他	242,756	212,011	1,442	1,270
IT関連産業計	273,802	211,693	1,336	1,156

*「パートは時間給で計上」「求人賃金」：新規求人の上限の平均値、及び下限の平均値を表示 ※臨時・季節・日雇を除く常用で算出(パートは含む)

5. 求人・求職の推移（フルタイム及びパート）

区分 年月	新規求職者数			有効求職者数			新規求人数	有効求人数	有効求人倍率	新規求人倍率	求人充足数
	合計	男性	女性	合計	男性	女性					
2020年度	28,028	11,463	16,560	134,523	56,826	77,682	54,313	155,681	1.16	1.94	7,594
2021年度	28,592	11,848	16,730	137,451	59,234	78,155	56,735	162,375	1.18	1.98	7,575
2022年度	26,877	11,119	15,733	137,811	59,432	78,244	61,417	176,684	1.28	2.29	7,327
2023年度	27,215	11,181	16,009	138,173	58,725	79,304	59,610	174,096	1.26	2.19	7,074
2024年度	27,115	11,313	15,771	142,050	61,564	80,317	55,424	162,078	1.14	2.04	6,691
2025年度	27,350	11,391	15,944	142,648	61,726	80,789	54,850	158,997	1.11	2.01	6,515
2025年4月	3,188	1,380	1,807	12,327	5,445	6,868	4,424	13,146	1.07	1.39	630
2025年5月	2,505	1,000	1,503	12,408	5,430	6,963	4,593	13,182	1.06	1.83	585
2025年6月	2,192	912	1,280	12,025	5,220	6,795	4,443	12,773	1.06	2.03	528
2025年7月	2,309	970	1,337	11,975	5,114	6,851	4,266	12,696	1.06	1.85	594
2025年8月	1,908	805	1,103	11,715	4,994	6,711	4,490	12,702	1.08	2.35	462
2025年9月	2,211	917	1,292	11,912	5,061	6,841	4,736	13,124	1.10	2.14	569
2025年10月	2,293	951	1,338	12,029	5,148	6,869	5,027	13,995	1.16	2.19	576
2025年11月	1,805	792	1,013	11,617	5,027	6,578	4,521	13,718	1.18	2.50	422
2025年12月	1,729	710	1,018	11,148	4,888	6,247	4,252	13,329	1.20	2.46	476
2026年1月	2,556	1,054	1,502	11,419	4,968	6,442	4,905	13,417	1.17	1.92	400
2026年2月	2,299	892	1,406	11,877	5,125	6,743	4,731	13,495	1.14	2.06	513
2026年3月	2,355	1,008	1,345	12,196	5,306	6,881	4,462	13,420	1.10	1.89	760
2026年4月	3,415	1,440	1,971	13,064	5,757	7,295	4,531	13,117	1.00	1.33	599

※性別表示を必須としていないため、合計と男女の計は不一致となります。

*臨時・季節・日雇を除く常用で算定（パートは含む）