

令和8年5月29日(金)

【照会先】

職業安定部 職業安定課

課長 中村 朗子

地方労働市場情報官 岡村 健志

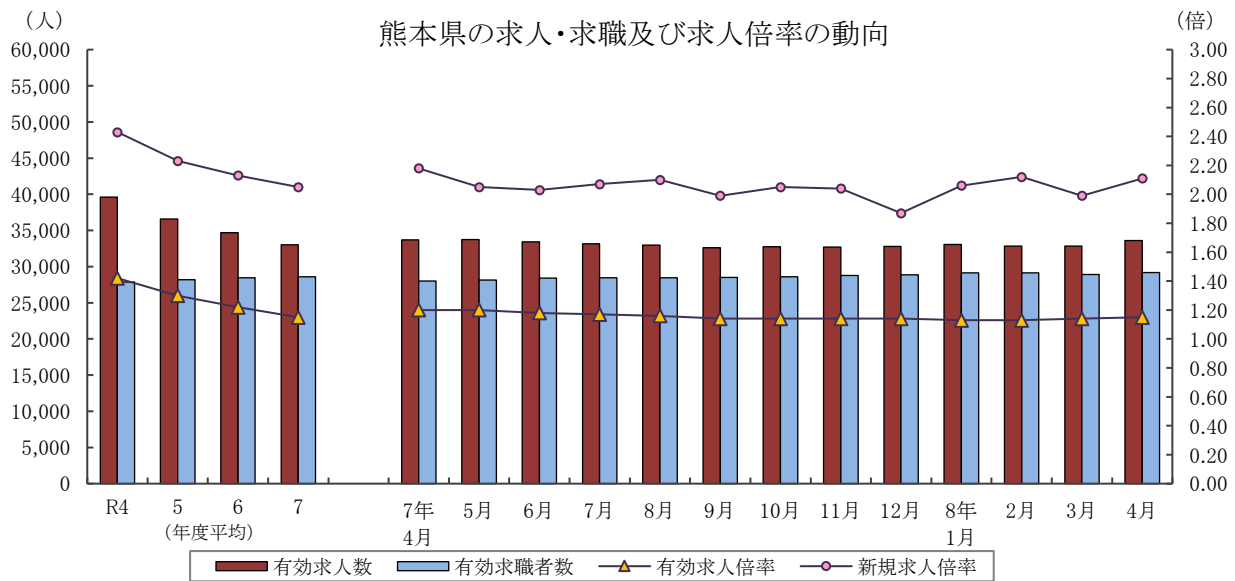
TEL:096-211-1703 FAX:096-323-3663

報道関係者 各位

一般職業紹介状況（令和8年4月分）

❖ 令和8年4月の有効求人倍率は1.15倍で、前月に比べて0.01ポイント上昇。

❖ 令和8年4月の新規求人倍率は2.11倍で、前月に比べて0.12ポイント上昇。



	有効求人人数	有効求職者数	有効求人倍率		新規求人倍率		完全失業率 (%)	完全失業者数 (万人)
	熊本県	熊本県	熊本県	全国	熊本県	全国	全国	全国
R4年度	39,590	27,867	1.42	1.31	2.43	2.30	2.6	178
5年度	36,577	28,198	1.30	1.29	2.23	2.28	2.6	178
6年度	34,714	28,464	1.22	1.25	2.13	2.26	2.5	175
7年度	33,023	28,611	1.15	1.20	2.05	2.16	2.6	180
7年 9月	32,624	28,499	1.14	1.20	1.99	2.13	2.6	184
10月	32,730	28,607	1.14	1.19	2.05	2.12	2.6	183
11月	32,702	28,796	1.14	1.19	2.04	2.14	2.6	171
12月	32,782	28,878	1.14	1.20	1.87	2.14	2.6	166
8年 1月	33,065	29,142	1.13	1.18	2.06	2.11	2.7	179
2月	32,841	29,148	1.13	1.19	2.12	2.10	2.6	180
3月	32,848	28,900	1.14	1.18	1.99	2.15	2.7	194
4月	33,589	29,202	1.15	1.18	2.11	2.11	2.5	193

(注) 1. 各年度は原数値(平均値)、各月は季節調整値、月次の完全失業者数は原数値。

2. 令和7年12月以前の季節調整値は新季節指数により改定されている。

3. 完全失業者率・失業者数は、「労働力調査」(総務省統計局)より引用。

4. ハローワークインターネットサービスの機能拡充に伴い、令和3年9月以降の数値には、ハローワークに来所せず、オンライン上で「求職者マイページ」を開設した求職者数や、ハローワークインターネットサービスで探した求人に直接応募する「オンライン自主応募」による就職件数等が含まれている。

I 労働市場の概況

【令和8年4月の県内の概況】

新規求職申込件数(原数値)は前年同月比6.1%増で、5か月連続で増加となりました。

新規求人数(同)は同3.3%増で、2か月ぶりに増加となりました。建設業、製造業、運輸業・郵便業、卸売業・小売業、サービス業(他に分類されないもの)では増加、宿泊業・飲食サービス業、医療・福祉では減少となりました。

有効求人倍率(季節調整値)は、前月比で有効求人数(同)、有効求職者数(同)がともに増加し、有効求人数(同)の増加幅が有効求職者数(同)の増加幅より大きかったことから、有効求人倍率は、前月を上回りました。

○求人倍率の動向

4月の有効求人数(季節調整値)は、前月比2.3%増の33,589人で、2か月連続で増加となりました。

一方、有効求職者数(同)は前月比1.0%増の29,202人で、2か月ぶりに増加となりました。

この結果、求職者1人当たりの有効求人数の割合を示す有効求人倍率(季節調整値)は、前月から0.01ポイント上回り、1.15倍となりました。

正社員の有効求人倍率(原数値)は1.03倍で、前年同月を0.03ポイント下回りました。

○求人動向

新規求人数(原数値)は、前年同月比3.3%増の11,986人で、2か月ぶりに増加となりました。

うち一般フルタイム求人(同)は同9.0%増の8,068人で2か月ぶりに増加となり、一般パートタイム求人(同)は同6.7%減の3,918人で3か月連続で減少となりました。

これを主要産業別にみると、前年同月比建設業(15.7%増)、製造業(8.9%増)、運輸業・郵便業(4.6%増)、卸売業・小売業(14.2%増)、サービス業(他に分類されないもの)(25.8%増)で増加となり、宿泊業・飲食サービス業(13.9%減)、医療・福祉(1.1%減)で減少となりました。

○求職動向

新規求職申込件数(原数値)は、前年同月比6.1%増の8,516人で、5か月連続で増加となりました。

うち一般フルタイムは前年同月比5.0%増の4,498人で2か月連続で増加、一般パートタイムは前年同月比7.4%増の4,018人で5か月連続で増加となりました。

常用求職者(パートを含む)を在職者・離職者・無業者の態様別にみると、前年同月比で、在職者は8.9%増の1,420人で5か月連続で増加、離職者は6.7%増の6,440人で5か月連続で増加、無業者は2.8%減の632人で2か月ぶりに減少となりました。

また離職者のうち、事業主都合離職者は8.7%増の1,945人で2か月連続で増加、自己都合離職者は7.1%増の4,022人で5か月連続で増加、前職自営等は5.9%減の80人で2か月連続で減少となりました。

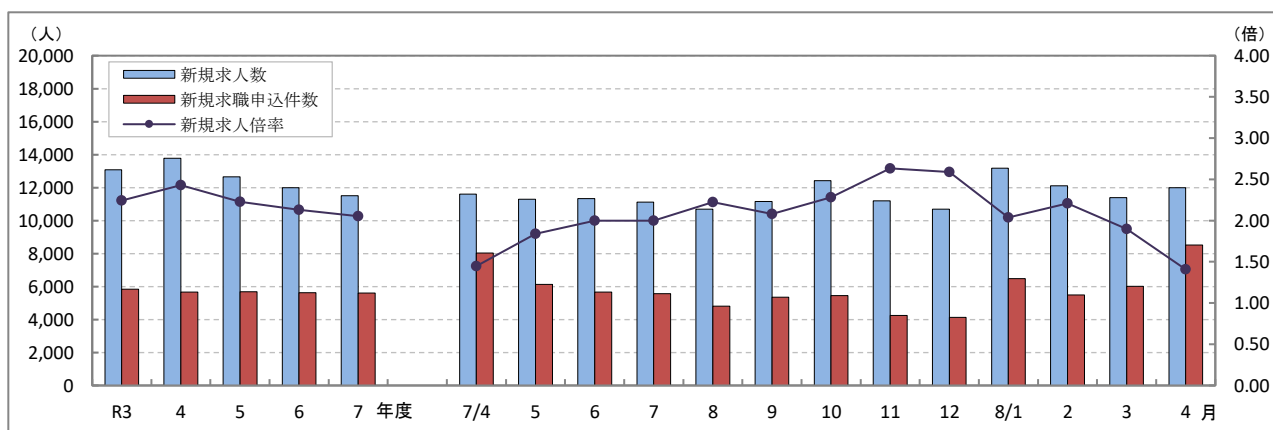
新規常用求職者(パートを含む)全体では、6.3%増の8,492人で5か月連続で増加となりました。

○就職動向

就職件数は、前年同月比4.8%減の1,778件で、3か月連続で減少となりました。

新規求職者に対する就職件数の割合(就職率)は20.9%となり、前年同月を2.4ポイント下回りました。

新規求人数・新規求職申込件数・新規求人倍率の年度別及び月別推移(全数・原数値)



(注) 文中の正社員有効求人倍率は正社員の月間有効求人数をパートタイムを除く常用の月間有効求職者数で除して算出しているが、パートタイムを除く常用の有効求職者には派遣労働者や契約社員を希望する者も含まれるため、厳密な意味での正社員有効求人倍率より低い値となる。また、産業分類は、令和5年7月改定「日本標準産業分類」に基づくものである。(第14表産業別・規模別新規求人状況も同様である。)

ハローワークインターネットサービスの機能拡充に伴う令和3年9月以降の数値の取扱いについては、表紙の注4を参照。

第1表 職業紹介状況 総括

項目		8年 4月	8年 3月	7年 4月	前年同月比 (%・ポイント)	
全 数	① 新規求職申込件数	8,516	6,007	8,025	6.1	
	② 月間有効求職者数	原数値	31,138	29,094	29,877	4.2
		季節調整値	29,202	28,900	28,016	(前月比) 1.0
	③ 新規求人数	11,986	11,398	11,600	3.3	
	④ 月間有効求人数	原数値	33,730	34,336	33,747	▲ 0.1
		季節調整値	33,589	32,848	33,693	(前月比) 2.3
	⑤ 紹介件数	4,537	4,971	4,763	▲ 4.7	
	⑥ 就職件数	1,778	2,206	1,868	▲ 4.8	
	⑦ 有効求人倍率	原数値	1.08	1.18	1.13	▲ 0.05
		季節調整値	1.15	1.14	1.20	(前月比) 0.01
	⑧ 新規求人倍率	原数値	1.41	1.90	1.45	▲ 0.04
	⑨ 充足数	1,767	2,206	1,900	▲ 7.0	
就職率 (⑥/①×100)	20.9	36.7	23.3	▲ 2.4		
充足率 (⑨/③×100)	14.7	19.4	16.4	▲ 1.7		
一 般 フ ル タ イ ム	① 新規求職申込件数	4,498	3,449	4,285	5.0	
	② 月間有効求職者数	16,726	15,965	16,244	3.0	
	③ 新規求人数	8,068	7,438	7,400	9.0	
	④ 月間有効求人数	22,668	22,539	22,111	2.5	
	⑤ 紹介件数	2,592	2,770	2,718	▲ 4.6	
	⑥ 就職件数	1,006	1,060	1,026	▲ 1.9	
	⑦ 充足数	992	1,056	1,049	▲ 5.4	
	就職率 (⑥/①×100)	22.4	30.7	23.9	▲ 1.5	
	充足率 (⑦/③×100)	12.3	14.2	14.2	▲ 1.9	
常 用	① 新規求職申込件数	4,495	3,443	4,275	5.1	
	② 月間有効求職者数	16,690	15,922	16,207	3.0	
	③ 新規求人数	7,161	6,419	6,775	5.7	
	④ 月間有効求人数	19,819	19,675	19,790	0.1	
	⑤ 就職件数	957	1,001	989	▲ 3.2	
一 般 パ ー ト タ イ ム	① 新規求職申込件数	4,018	2,558	3,740	7.4	
	② 月間有効求職者数	14,412	13,129	13,633	5.7	
	③ 新規求人数	3,918	3,960	4,200	▲ 6.7	
	④ 月間有効求人数	11,062	11,797	11,636	▲ 4.9	
	⑤ 紹介件数	1,945	2,201	2,045	▲ 4.9	
	⑥ 就職件数	772	1,146	842	▲ 8.3	
	⑦ 充足数	775	1,150	851	▲ 8.9	
	就職率 (⑥/①×100)	19.2	44.8	22.5	▲ 3.3	
	充足率 (⑦/③×100)	19.8	29.0	20.3	▲ 0.5	
正 社 員	① 新規求人数	6,199	5,596	5,877	5.5	
	② 有効求人数	17,265	17,081	17,157	0.6	
	③ 紹介件数	2,064	2,146	2,095	▲ 1.5	
	④ 就職件数	822	826	822	0.0	
	⑤ 有効求人倍率	1.03	1.07	1.06	▲ 0.03	
	⑥ 充足数	801	831	853	▲ 6.1	

※ 常用には常用的パートタイムを含まない。 正社員有効求人倍率(正社員②/常用②)は原数値

※ 令和7年12月以前の季節調整値は新季節指数により改定されている。

※ 表紙の注4を参照。

第2表 ハローワーク別有効求人倍率の推移 全数 <原数値>

年度	熊本	上益城	八代	菊池	玉名	天草	球磨	宇城	阿蘇	水俣	局計
R3年度	1.43	1.47	1.18	1.36	1.13	1.05	1.49	1.31	1.41	1.39	1.35
4年度	1.55	1.59	1.13	1.34	1.25	1.10	1.48	1.40	1.53	1.64	1.42
5年度	1.46	1.32	1.02	1.20	1.12	1.08	1.34	1.18	1.47	1.38	1.30
6年度	1.34	1.22	0.95	1.20	1.06	1.07	1.21	1.14	1.45	1.26	1.22
7年度	1.29	0.99	0.89	1.15	0.98	1.00	1.09	1.08	1.42	1.23	1.15
7年 4月	1.25	0.96	0.91	1.09	1.02	1.00	1.06	1.06	1.41	1.32	1.13
5月	1.22	0.92	0.83	1.03	0.97	0.95	1.01	1.05	1.33	1.26	1.09
6月	1.22	0.92	0.79	1.10	0.95	0.94	1.07	1.01	1.27	1.14	1.08
7月	1.21	0.96	0.77	1.14	0.96	0.95	1.08	1.02	1.32	1.19	1.09
8月	1.24	0.92	0.78	1.13	0.96	0.95	1.09	1.02	1.40	1.27	1.10
9月	1.24	0.89	0.88	1.10	0.97	0.97	1.04	1.05	1.34	1.22	1.11
10月	1.32	0.91	0.92	1.07	0.97	1.00	1.06	1.08	1.43	1.18	1.15
11月	1.35	1.07	1.04	1.14	0.98	1.05	1.07	1.14	1.51	1.20	1.21
12月	1.40	1.09	1.01	1.22	1.02	1.07	1.16	1.22	1.55	1.30	1.25
8年 1月	1.39	1.10	0.99	1.26	1.07	1.07	1.19	1.19	1.52	1.20	1.25
2月	1.36	1.08	0.96	1.30	0.95	1.03	1.16	1.13	1.46	1.27	1.22
3月	1.31	1.06	0.91	1.23	0.94	1.04	1.09	1.07	1.54	1.21	1.18
4月	1.18	1.03	0.84	1.17	0.88	0.94	0.95	0.99	1.44	1.21	1.08

第3表 全国・九州・熊本県雇用情勢指数 全数

年度	完全失業率		有効求人倍率						新規求人倍率			就職率(%)		
	全国	失業者数 (万人)	熊本	全国	九州	熊本	うち一般パート		全国	九州	熊本	全国	九州	熊本
R3年度	2.8	191	2.6	1.16	1.14	1.35	1.16	1.12	2.08	1.92	2.24	26.8	31.2	32.9
4年度	2.6	178	2.4	1.31	1.33	1.42	1.31	1.20	2.30	2.04	2.43	26.8	42.1	32.5
5年度	2.6	178	2.4	1.29	1.24	1.30	1.28	1.11	2.28	2.13	2.23	26.8	31.0	31.6
6年度	2.5	175	2.5	1.25	1.18	1.22	1.19	0.96	2.26	2.08	2.13	25.9	29.9	30.1
7年度	2.6	180	2.3	1.20	1.11	1.15	1.13	0.87	2.16	1.93	2.05	24.8	28.7	29.5
7年 4月	2.5	188	2.6	1.25	1.16	1.20	1.18	0.91	2.26	2.06	2.18	20.4	23.5	23.3
5月	2.5	183		1.23	1.15	1.20	1.16	0.90	2.18	2.00	2.05	24.9	28.9	29.6
6月	2.5	176		1.22	1.15	1.18	1.15	0.86	2.18	1.97	2.03	27.1	30.7	30.2
7月	2.4	169	2.3	1.22	1.14	1.17	1.15	0.88	2.18	1.97	2.07	25.3	29.7	30.6
8月	2.6	182		1.21	1.12	1.16	1.14	0.86	2.15	1.95	2.10	23.1	26.0	28.4
9月	2.6	184		1.20	1.11	1.14	1.13	0.85	2.13	1.96	1.99	25.4	29.0	30.9
10月	2.6	183	2.0	1.19	1.09	1.14	1.13	0.86	2.12	1.90	2.05	25.4	29.8	31.5
11月	2.6	171		1.19	1.09	1.14	1.12	0.85	2.14	1.89	2.04	26.8	30.3	32.0
12月	2.6	166		1.20	1.08	1.14	1.12	0.86	2.14	1.87	1.87	26.6	31.3	34.3
8年 1月	2.7	179	2.4	1.18	1.08	1.13	1.11	0.90	2.11	1.81	2.06	18.1	20.4	20.4
2月	2.6	180		1.19	1.08	1.13	1.12	0.88	2.10	1.88	2.12	24.9	28.9	31.3
3月	2.7	194		1.18	1.07	1.14	1.10	0.87	2.15	1.91	1.99	31.8	38.9	36.7
4月	2.5	193		1.18	1.07	1.15	1.10	0.82	2.11	1.89	2.11	18.6	21.4	20.9

(注) ・各年度は原数値(平均値)、各月は季節調整値、月次の失業者数・就職率は原数値
 ・令和7年12月以前の季節調整値は新季節指数により改定されている。
 ・完全失業者率・失業者数は、「労働力調査」(総務省統計局)より引用
 ・熊本の失業者率はモデル推計値(年平均・四半期平均)
 ・表紙の注4を参照

第4表 職業紹介状況 全数

	①	②	③	④	⑤	⑥			就職率 (⑥/①× 100) (%・ポイント)
	新規求職 申込件数	月間有効 求職者数	新規 求人数	月間有効 求人数	紹介件数	就職件数	県外への 就職件数	雇用保険 受給者の 就職件数	
R3年度平均	5,829	27,621	13,083	37,156	4,951	1,915	179	596	32.9
4年度平均	5,666	27,867	13,769	39,590	4,488	1,842	173	583	32.5
5年度平均	5,675	28,198	12,646	36,577	4,378	1,792	177	576	31.6
6年度平均	5,632	28,464	11,996	34,714	4,291	1,697	180	545	30.1
7年度平均	5,612	28,611	11,516	33,023	4,306	1,655	162	547	29.5
7年 4月	8,025	29,877	11,600	33,747	4,763	1,868	157	563	23.3
5月	6,130	30,237	11,284	32,928	4,353	1,812	175	634	29.6
6月	5,670	29,852	11,334	32,359	4,443	1,715	186	591	30.2
7月	5,558	29,335	11,114	32,005	4,255	1,701	174	562	30.6
8月	4,806	28,589	10,685	31,568	3,487	1,367	145	503	28.4
9月	5,361	28,595	11,161	31,792	4,102	1,657	182	611	30.9
10月	5,445	28,716	12,420	33,156	4,387	1,714	175	642	31.5
11月	4,254	27,483	11,201	33,141	3,632	1,363	146	462	32.0
12月	4,130	26,260	10,696	32,875	3,307	1,417	139	482	34.3
8年 1月	6,471	27,125	13,184	33,935	5,022	1,323	145	436	20.4
2月	5,487	28,166	12,113	34,434	4,946	1,716	143	483	31.3
3月	6,007	29,094	11,398	34,336	4,971	2,206	171	596	36.7
4月	8,516	31,138	11,986	33,730	4,537	1,778	157	584	20.9
前年同月比	6.1	4.2	3.3	▲ 0.1	▲ 4.7	▲ 4.8	0.0	3.7	▲ 2.4
熊 本	3,427	13,096	5,187	15,476	1,887	566	57	168	16.5
上益城	390	1,366	554	1,411	156	72	8	33	18.5
八 代	724	2,658	864	2,233	404	202	11	79	27.9
菊 池	1,105	4,140	1,648	4,851	589	239	14	71	21.6
玉 名	750	2,628	891	2,314	411	170	35	63	22.7
天 草	519	1,925	697	1,813	234	125	3	44	24.1
球 磨	451	1,615	602	1,537	250	145	10	56	32.2
宇 城	716	2,469	888	2,445	419	164	9	46	22.9
阿 蘇	231	650	351	935	90	53	3	13	22.9
水 俣	203	591	304	715	97	42	7	11	20.7

※ 表紙の注4を参照。

第5表 産業別・規模別新規求人状況

産業別・規模別	8年4月			8年3月	前年同月	対前年同月比
	一般フル	一般パート				
A・B 農・林・漁業	130	81	49	107	142	▲ 8.5
C 鉱業、採石業、砂利採取業	12	12	0	2	15	▲ 20.0
D 建設業	1,086	1,043	43	990	939	15.7
E 製造業	1,405	1,036	369	1,200	1,290	8.9
食料品製造業	318	153	165	218	329	▲ 3.3
飲料・たばこ・飼料製造業	10	9	1	11	10	0.0
繊維工業	22	15	7	46	14	57.1
木材・木製品製造業	22	17	5	39	29	▲ 24.1
家具・装備品製造業	5	4	1	10	4	25.0
パルプ・紙・紙加工品製造業	10	9	1	12	4	150.0
印刷・同関連業	42	24	18	24	24	75.0
化学工業	32	25	7	18	27	18.5
石油製品・石炭製品製造業	0	0	0	3	0	—
プラスチック製品製造業	40	31	9	48	32	25.0
ゴム製品製造業	17	6	11	2	4	325.0
窯業・土石製品製造業	48	46	2	80	72	▲ 33.3
鉄鋼業	5	5	0	9	2	150.0
非鉄金属製造業	30	27	3	3	2	1400.0
金属製品製造業	139	106	33	60	127	9.4
はん用機械器具製造業	16	13	3	20	23	▲ 30.4
生産用機械器具製造業	202	196	6	215	184	9.8
業務用機械器具製造業	16	12	4	33	16	0.0
電子部品・デバイス・電子回路製造業	206	174	32	165	193	6.7
電気機械器具製造業	92	55	37	74	59	55.9
情報通信機械器具製造業	25	12	13	10	10	150.0
輸送用機械器具製造業	89	84	5	84	93	▲ 4.3
その他の製造業	19	13	6	16	32	▲ 40.6
F 電気・ガス・熱供給・水道業	9	9	0	6	6	50.0
G 情報通信業	92	75	17	103	118	▲ 22.0
H 運輸業、郵便業	570	484	86	445	545	4.6
I 卸売業、小売業	1,174	716	458	1,068	1,028	14.2
J 金融業、保険業	76	31	45	75	60	26.7
K 不動産業、物品賃貸業	99	55	44	112	179	▲ 44.7
L 学術研究、専門・技術サービス業	194	136	58	245	257	▲ 24.5
M 宿泊業、飲食サービス業	624	259	365	661	725	▲ 13.9
N 生活関連サービス業、娯楽業	451	258	193	362	405	11.4
O 教育、学習支援業	147	59	88	208	190	▲ 22.6
P 医療、福祉	3,915	2,378	1,537	3,597	3,959	▲ 1.1
Q 複合サービス事業	67	53	14	159	91	▲ 26.4
R サービス業(他に分類されないもの)	1,787	1,352	435	1,915	1,421	25.8
S・T 公務・その他	148	31	117	143	230	▲ 35.7
合計	11,986	8,068	3,918	11,398	11,600	3.3
29人以下	7,850	5,142	2,708	7,574	7,674	2.3
30～99人	2,547	1,794	753	2,442	2,435	4.6
100～299人	1,017	773	244	883	980	3.8
300～499人	283	193	90	174	220	28.6
500～999人	237	134	103	222	246	▲ 3.7
1,000人以上	52	32	20	103	45	15.6

主要産業における対前年同月比の推移

		11月	12月	8年1月	2月	3月	4月
主要産業別	D 建設業	7.8	▲ 6.2	5.7	15.9	▲ 5.1	15.7
	E 製造業	13.9	▲ 9.2	▲ 17.0	9.1	▲ 4.9	8.9
	H 運輸業、郵便業	▲ 2.0	▲ 11.2	▲ 6.3	16.2	▲ 4.1	4.6
	I 卸売業、小売業	▲ 7.5	▲ 11.9	9.7	▲ 4.8	6.2	14.2
	M 宿泊業、飲食サービス業	▲ 14.2	▲ 26.3	▲ 22.0	▲ 11.4	▲ 10.6	▲ 13.9
	P 医療、福祉	▲ 7.1	0.6	▲ 4.8	▲ 2.6	▲ 6.7	▲ 1.1
	R サービス業(他に分類されないもの)	▲ 9.0	▲ 12.0	9.8	10.5	7.8	25.8
産業別合計(求人合計)		▲ 3.7	▲ 7.6	▲ 0.8	0.8	▲ 3.1	3.3

※ 令和6年4月以降については令和5年7月改定の「日本標準産業分類」に基づく区分、令和6年3月以前については平成25年10月改定の「日本標準産業分類」に基づく区分により表章したもの。対前年同月比については、産業分類改定による影響のある産業について()で示している。

第6表 雇用保険適用給付状況 総括

	雇用保険適用状況						雇用保険給付状況			
	一般・高年齢・短期雇用特例						基本手当等			
	適用事業所	被保険者	資格取得	資格喪失	うち事業主の都合	離職票交付	受給資格決定	初回受給者	受給者実人員	支給総額(千円)
3年度平均	34,637	499,659	7,400	7,295	361	5,266	2,357	2,051	7,434	917,084
4年度平均	35,122	500,233	7,923	7,795	350	5,537	2,376	2,051	7,145	887,849
5年度平均	35,453	502,297	7,995	7,804	420	5,656	2,455	2,144	7,576	951,253
6年度平均	35,727	503,310	7,646	7,680	406	5,614	2,444	2,158	7,703	981,348
7年度平均	35,849	503,037	7,369	7,573	423	5,559	2,493	2,390	8,329	1,098,757
7年 4月	35,862	497,261	9,857	16,130	1,060	12,322	3,515	2,538	7,074	945,117
5月	35,916	503,256	13,872	8,034	295	5,608	3,974	3,494	8,418	1,169,811
6月	35,956	506,071	9,545	6,707	300	4,861	2,671	2,580	8,335	1,009,623
7月	35,958	505,171	6,899	7,660	429	5,492	2,333	3,410	9,560	1,333,643
8月	35,991	504,357	5,488	6,293	274	4,687	2,113	2,192	9,171	1,177,863
9月	35,674	503,863	6,105	6,643	350	4,969	2,285	2,162	9,476	1,265,235
10月	35,713	503,686	7,351	7,529	419	5,329	2,520	2,249	8,923	1,252,032
11月	35,744	504,396	5,904	5,273	254	3,826	1,798	1,931	8,052	1,002,625
12月	35,797	504,575	5,674	5,372	313	3,676	1,775	1,891	7,892	965,835
8年 1月	35,824	501,437	5,441	8,500	523	6,489	2,290	1,896	7,810	1,110,332
2月	35,863	501,619	5,920	6,059	347	4,440	2,383	1,874	7,404	922,417
3月	35,888	500,754	6,375	6,674	508	5,006	2,263	2,460	7,831	1,030,555
4月	35,907	492,035	7,450	15,757	834	12,051	4,176	2,737	7,888	1,097,831
前月比	0.1	▲ 1.7	16.9	136.1	64.2	140.7	84.5	11.3	0.7	6.5
前年同月比	0.1	▲ 1.1	▲ 24.4	▲ 2.3	▲ 21.3	▲ 2.2	18.8	7.8	11.5	16.2
熊本	15,106	222,921	2,717	8,199	260	6,184	1,665	999	3,252	447,385
(上益城)	1,856	24,829	301	665	61	485	170	135	390	54,191
八代	2,875	32,313	689	1,005	87	768	396	244	581	81,449
菊池	5,015	79,884	961	1,949	97	1,473	634	440	1,156	155,515
玉名	2,635	34,555	875	1,022	128	777	358	247	723	106,004
天草	2,289	22,289	469	702	58	606	248	161	419	61,959
球磨	1,663	19,486	480	635	44	521	257	163	402	55,032
宇城	2,510	32,230	400	896	58	704	266	230	647	88,569
阿蘇	1,238	12,919	316	403	21	274	93	61	168	24,779
水俣	720	10,609	242	281	20	259	88	54	141	21,521
運輸支局	-	-	-	-	-	-	1	3	9	1,423

(注) 基本手当等：基本手当基本分(所定日数内) + 高年齢求職者給付
 運輸支局：九州地方運輸局熊本運輸支局三角庁舎にて雇用保険受給手続

第1図 都道府県別有効求人倍率 全数 <季節調整値>

令和8年 4月 全国平均 1.18 倍

