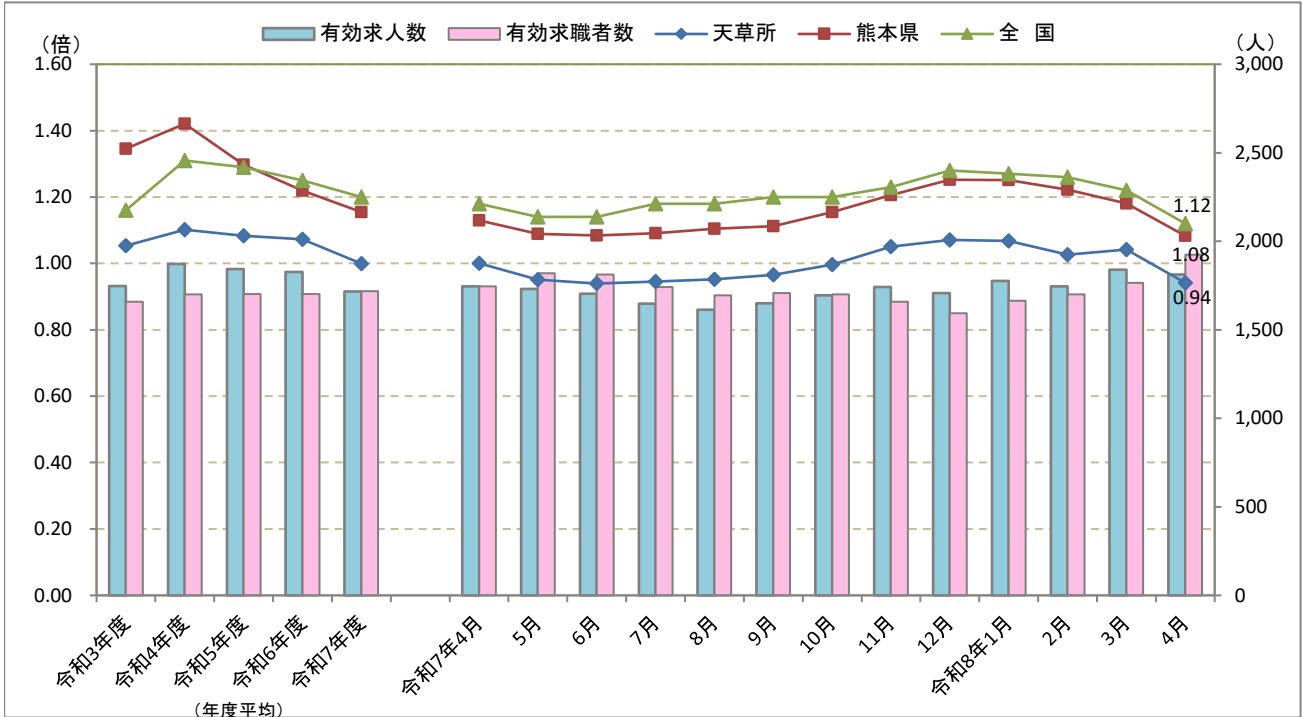


一般職業紹介状況(令和8年4月)



- * 令和8年4月の有効求人倍率は0.94倍で、前年同月に比べ0.06ポイント低下しました。
- * 有効求人数は1,813人で、前年同月に比べ3.8%増加しました。
- * 有効求職者数は1,925人で、前年同月に比べ10.3%増加しました。



有効求人倍率	令和3年度	令和4年度	令和5年度	令和6年度	令和7年度
天草所	1.05	1.10	1.08	1.07	1.00
熊本県	1.35	1.42	1.30	1.22	1.15
全国	1.16	1.31	1.29	1.25	1.20

	令和7年4月	5月	6月	7月	8月	9月	10月	11月	12月	令和8年1月	2月	3月	4月
天草所	1.00	0.95	0.94	0.95	0.95	0.97	1.00	1.05	1.07	1.07	1.03	1.04	0.94
熊本県	1.13	1.09	1.08	1.09	1.10	1.11	1.15	1.21	1.25	1.25	1.22	1.18	1.08
全国	1.18	1.14	1.14	1.18	1.18	1.20	1.20	1.23	1.28	1.27	1.26	1.22	1.12

天草所	令和3年度	令和4年度	令和5年度	令和6年度	令和7年度
有効求人数	1,748	1,873	1,843	1,827	1,716
有効求職者数	1,659	1,700	1,702	1,703	1,717

	令和7年4月	5月	6月	7月	8月	9月	10月	11月	12月	令和8年1月	2月	3月	4月
有効求人数	1,746	1,731	1,703	1,647	1,614	1,649	1,695	1,742	1,707	1,777	1,745	1,839	1,813
有効求職者数	1,746	1,820	1,813	1,742	1,695	1,708	1,701	1,659	1,594	1,664	1,701	1,766	1,925

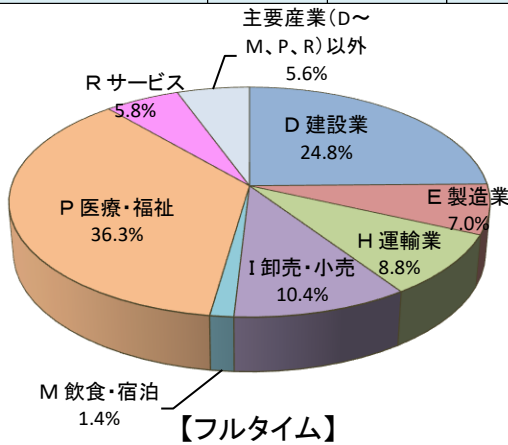
- ・有効求人数は、当所で受理した求人のうち、当月中に有効だった求人数の総数です。
- ・有効求職者数は、当所に登録された求職者のうち、当月中に有効だった求職者の総数です。
- ・有効求人倍率は、有効求人数を有効求職者数で除した値です。求職者一人に対して何人分の求人があるかを示しています。
- ・すべて季節調整を行っていない原数値のため、有効求人倍率は4、5月頃低下し、12月頃にかけて上昇する傾向があります。
- ・年度の平均は、有効求人数の平均を有効求職者数の平均で除したものです。
- ・ハローワークインターネットサービスの機能拡充に伴い、ハローワークに来所せず、オンライン上で「求職者マイページ」を開設した求職者数や、ハローワークインターネットサービスで探した求人に直接応募する「オンライン自主応募」による就職件数等が含まれています。

問合せ先: 天草公共職業安定所
(天草市丸尾町16-48 TEL: 代表0969-22-8609)

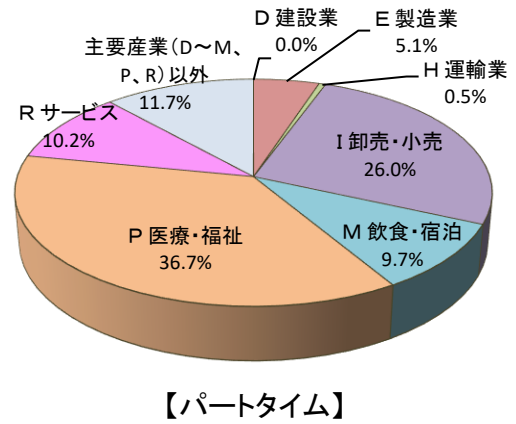
新規求人の状況

(1) 産業別新規求人の状況

一般フルタイム 令和8年4月	新規求人数	前年同月比	
		増減数(人)	増減率(%)
産業計	501	57	12.8
D 建設業	124	46	59.0
E 製造業	35	4	12.9
H 運輸業	44	12	37.5
I 卸売・小売	52	13	33.3
M 飲食・宿泊	7	▲ 8	▲ 53.3
N 生活関連・娯楽	6	▲ 6	▲ 50.0
O 教育・学習	3	1	50.0
P 医療・福祉	182	▲ 15	▲ 7.6
R サービス	29	17	141.7
主要産業(D~M、P、R)以外	28	▲ 12	▲ 30.0

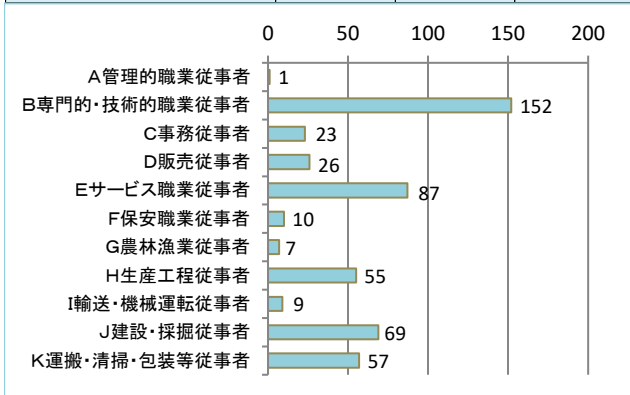


一般パートタイム 令和8年4月	新規求人数	前年同月比	
		増減数(人)	増減率(%)
産業計	196	▲ 18	▲ 8.4
D 建設業	0	0	-
E 製造業	10	2	25.0
H 運輸業	1	▲ 1	▲ 50.0
I 卸売・小売	51	3	6.3
M 飲食・宿泊	19	▲ 22	▲ 53.7
N 生活関連・娯楽	9	▲ 1	▲ 10.0
O 教育・学習	1	▲ 4	▲ 80.0
P 医療・福祉	72	▲ 6	▲ 7.7
R サービス	20	15	300.0
主要産業(D~M、P、R)以外	23	▲ 9	▲ 28.1

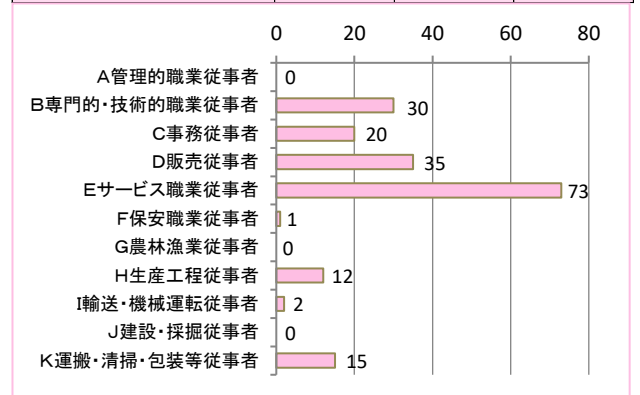


(2) 職業別新規求人の状況 (常用)

常用的フルタイム 令和8年4月	新規求人数	前年同月比	
		増減数(人)	増減率(%)
職業計	496	63	14.5
A 管理的職業従事者	1	1	-
B 専門的・技術的職業従事者	152	25	19.7
C 事務従事者	23	▲ 1	▲ 4.2
D 販売従事者	26	2	8.3
E サービス職業従事者	87	▲ 18	▲ 17.1
F 保安職業従事者	10	8	400.0
G 農林漁業従事者	7	▲ 8	▲ 53.3
H 生産工程従事者	55	16	41.0
I 輸送・機械運転従事者	9	▲ 4	▲ 30.8
J 建設・採掘従事者	69	25	56.8
K 運搬・清掃・包装等従事者	57	17	42.5

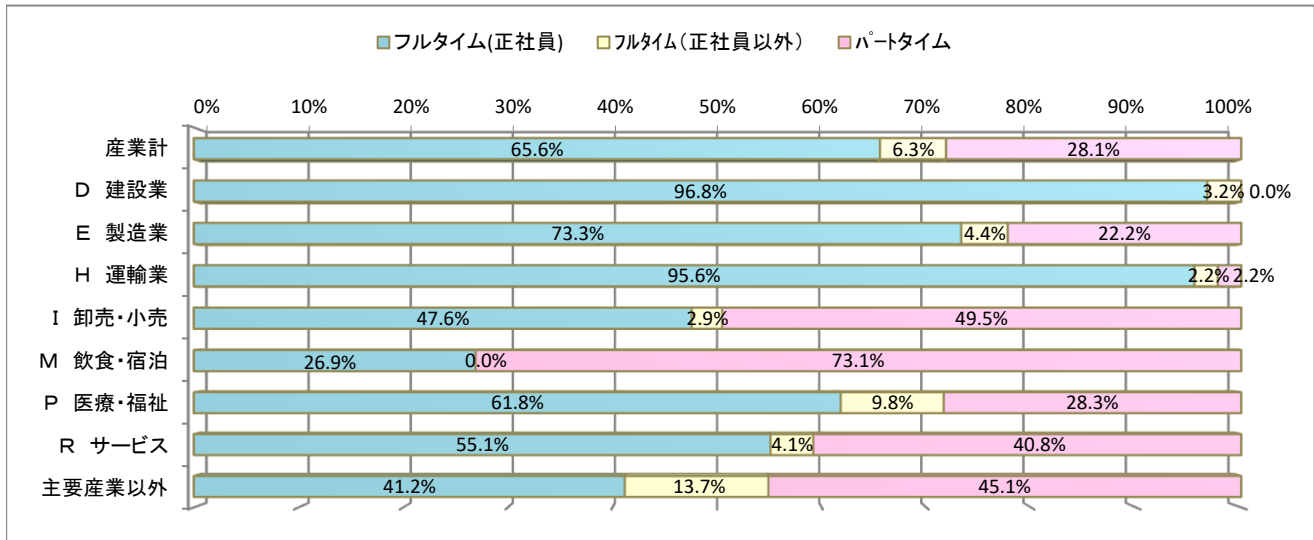


常用的パートタイム 令和8年4月	新規求人数	前年同月比	
		増減数(人)	増減率(%)
職業計	188	▲ 23	▲ 10.9
A 管理的職業従事者	0	0	-
B 専門的・技術的職業従事者	30	▲ 13	▲ 30.2
C 事務従事者	20	▲ 1	▲ 4.8
D 販売従事者	35	6	20.7
E サービス職業従事者	73	▲ 11	▲ 13.1
F 保安職業従事者	1	▲ 1	▲ 50.0
G 農林漁業従事者	0	▲ 3	▲ 100.0
H 生産工程従事者	12	3	33.3
I 輸送・機械運転従事者	2	▲ 1	▲ 33.3
J 建設・採掘従事者	0	0	-
K 運搬・清掃・包装等従事者	15	▲ 2	▲ 11.8



(3)雇用形態別常用新規求人の割合(常用求人=4か月以上の雇用期間の求人)

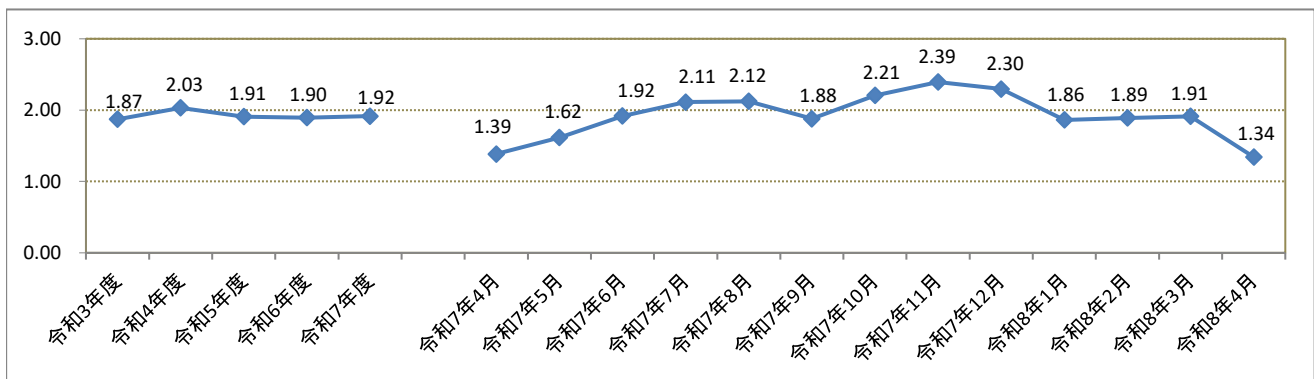
- ・新規求人のうち、フルタイムが71.9%、パートタイムが28.1%を占めています。また全体の65.6%が正社員となっています。
- ・正社員の割合が高いのは、「建設業」、「運輸業」、パートタイムの割合が高いのは、「飲食・宿泊」、「卸売・小売」となっています。



※産業毎の割合については、小数点第2位を四捨五入しているため、雇用形態の割合の合計が100%とならない場合があります。

(4)新規求人倍率(原数値)の推移

今月の新規求人倍率(原数値)は1.34倍で、前年同月から0.05ポイント低下しました。

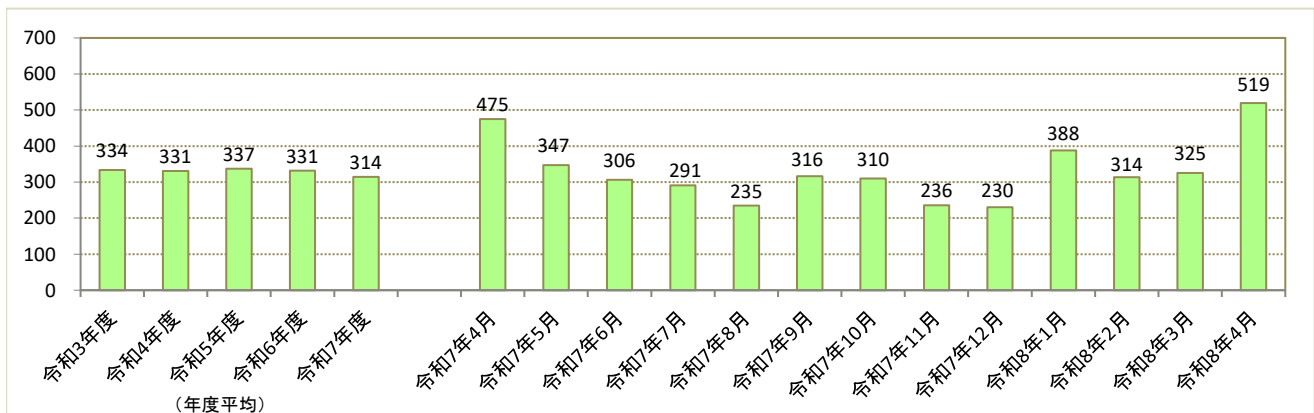


※原数値の求人倍率は季節的に変動するため、前年同月と比較します。

新規求職の状況

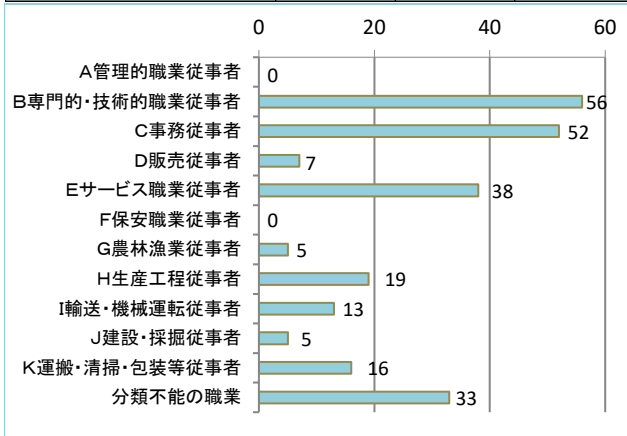
(1)推移及び今月の状況

今月の新規求職申込件数は519人で、前年同月に比べ44人(9.3%)増加しました。

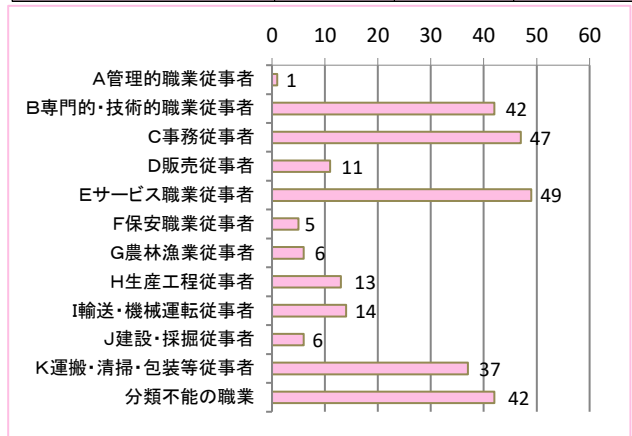


(2)職業別新規求職申込件数の状況(常用)

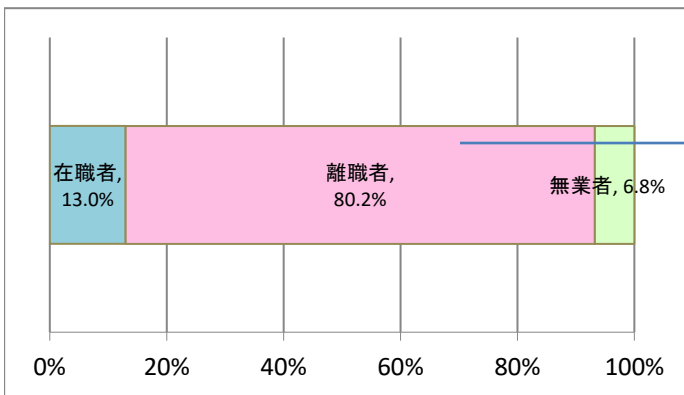
常用的フルタイム 令和8年4月	新規求職 申込件数	前年同月比	
		増減数(人)	増減率(%)
職業計	244	▲ 6	▲ 2.4
A管理的職業従事者	0	0	-
B専門的・技術的職業従事者	56	2	3.7
C事務従事者	52	3	6.1
D販売従事者	7	▲ 3	▲ 30.0
Eサービス職業従事者	38	13	52.0
F保安職業従事者	0	▲ 2	▲ 100.0
G農林漁業従事者	5	2	66.7
H生産工程従事者	19	▲ 7	▲ 26.9
I輸送・機械運転従事者	13	▲ 1	▲ 7.1
J建設・採掘従事者	5	▲ 10	▲ 66.7
K運搬・清掃・包装等従事者	16	▲ 9	▲ 36.0
分類不能の職業	33	6	22.2



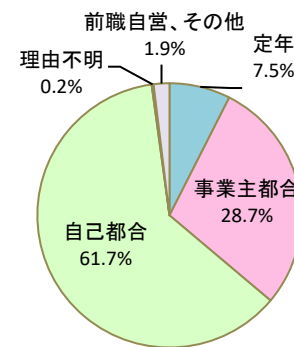
常用的パートタイム 令和8年4月	新規求職 申込件数	前年同月比	
		増減数(人)	増減率(%)
職業計	273	49	21.9
A管理的職業従事者	1	0	0.0
B専門的・技術的職業従事者	42	0	0.0
C事務従事者	47	▲ 5	▲ 9.6
D販売従事者	11	▲ 1	▲ 8.3
Eサービス職業従事者	49	19	63.3
F保安職業従事者	5	2	66.7
G農林漁業従事者	6	▲ 1	▲ 14.3
H生産工程従事者	13	▲ 4	▲ 23.5
I輸送・機械運転従事者	14	11	366.7
J建設・採掘従事者	6	2	50.0
K運搬・清掃・包装等従事者	37	8	27.6
分類不能の職業	42	18	75.0



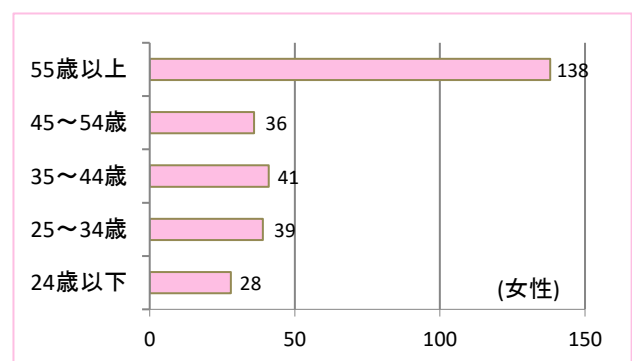
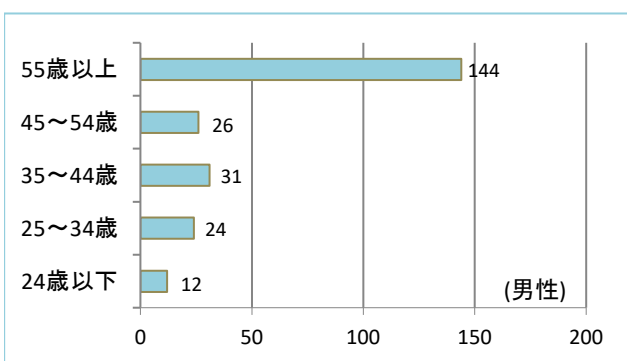
(3)新規常用求職者の態様別状況(在職者か離職者かなど)



【離職者の離職理由別内訳】



(4)性別・年齢構成別新規求職申込件数(パート含む)



◆職業紹介状況

項目		区分	前年同月	令和8年4月	前年同月比 (差、増減率)	
全 数	①新規求職申込件数	(件)	475	519	9.3	
	②月間有効求職者数	(人)	1,746	1,925	10.3	
	③新規求人数	(人)	658	697	5.9	
	④月間有効求人数	(人)	1,746	1,813	3.8	
	⑤紹介件数	(件)	261	234	▲ 10.3	
	⑥就職件数	(件)	121	125	3.3	
	⑦充足数	(人)	107	111	3.7	
	有効求人倍率(④/②)	(倍)	1.00	0.94	▲ 0.06	
	新規求人倍率(③/①)	(倍)	1.39	1.34	▲ 0.05	
	就職率(⑥/①×100)	(%)	25.5	24.1	▲ 1.4	
	充足率(⑦/③×100)	(%)	16.3	15.9	▲ 0.4	
	一 般 フ ル タ イ ム	①新規求職申込件数	(件)	250	244	▲ 2.4
		②月間有効求職者数	(人)	942	954	1.3
③新規求人数		(人)	444	501	12.8	
④月間有効求人数		(人)	1,133	1,196	5.6	
⑤紹介件数		(件)	161	136	▲ 15.5	
⑥就職件数		(件)	79	70	▲ 11.4	
⑦充足数		(人)	64	64	0.0	
就職率(⑥/①×100)		(%)	31.6	28.7	▲ 2.9	
充足率(⑦/③×100)	(%)	14.4	12.8	▲ 1.6		
一 般 パ ー ト タ イ ム	①新規求職申込件数	(件)	225	275	22.2	
	②月間有効求職者数	(人)	804	971	20.8	
	③新規求人数	(人)	214	196	▲ 8.4	
	④月間有効求人数	(人)	613	617	0.7	
	⑤紹介件数	(件)	100	98	▲ 2.0	
	⑥就職件数	(件)	42	55	31.0	
	⑦充足数	(人)	43	47	9.3	
	就職率(⑥/①×100)	(%)	18.7	20.0	1.3	
充足率(⑦/③×100)	(%)	20.1	24.0	3.9		

◆雇用保険業務取扱状況

項目		区分	前年同月	令和8年4月	前年同月比 (差、増減率)
月末現在適用事業所数	(所)		2,302	2,289	▲ 13
新規適用事業所数	(所)		9	6	▲ 3
廃止事業所数	(所)		4	9	5
月末現在被保険者数	(人)		22,560	22,289	▲ 271
(うち高年齢被保険者数)	(人)		3,228	3,371	143
資格取得者数	(人)		466	469	3
資格喪失者数	(人)		752	702	▲ 50
	うち事業主都合	(人)	102	58	▲ 44
離職票交付枚数	(枚)		586	606	20
基本手当支給総額(基本手当基本分)	(千円)		43,827	47,461	8.3
受給者実人員(基本手当基本分)	(人)		371	355	▲ 4.3
受給資格決定件数	基本手当	(件)	158	168	6.3
	高年齢求職者給付	(件)	64	80	25.0
	特例一時金	(件)	0	0	—
再就職手当	支給人員	(人)	25	37	48.0
	支給金額	(千円)	8,080	15,034	86.1
就業促進定着手当	支給人員	(人)	6	11	83.3
	支給金額	(千円)	866	1,408	62.6
常用就職支度手当	支給人員	(人)	0	1	—
	支給金額	(千円)	0	196	—
移転費	支給人員	(人)	0	0	—
	支給金額	(千円)	0	0	—
求職活動支援費(広域求職活動)	支給人員	(人)	2	0	▲ 100.0
	支給金額	(千円)	31	0	▲ 100.0
求職活動支援費(短期訓練)	支給人員	(人)	0	0	—
	支給金額	(千円)	0	0	—
求職活動支援費(役務)	支給人員	(人)	0	0	—
	支給金額	(千円)	0	0	—
高年齢雇用継続給付	受給者数	(人)	124	86	▲ 30.6
	支給金額	(千円)	2,545	1,905	▲ 25.1
育児休業給付	受給者数	(人)	116	137	18.1
	支給金額	(千円)	14,315	16,490	15.2
介護休業給付	受給者数	(人)	3	0	▲ 100.0
	支給金額	(千円)	657	0	▲ 100.0
教育訓練給付(一般教育訓練)	受給者数	(人)	2	1	▲ 50.0
	支給金額	(千円)	121	88	▲ 27.3
教育訓練給付(専門実践)通学 制(追加給付除く)	受給者数	(人)	14	10	▲ 28.6
	支給金額	(千円)	1,148	892	▲ 22.3
教育訓練給付(専門実践)通信 制(追加給付除く)	受給者数	(人)	8	5	▲ 37.5
	支給金額	(千円)	827	331	▲ 60.0

◆産業別新規求人状況：ハローワーク天草

	前年同月			令和8年4月			対前年同月比(%)		
	一般フルタイム	一般パートタイム	計	一般フルタイム	一般パートタイム	計	一般フルタイム	一般パートタイム	計
AB 農林漁業	12	4	16	5	2	7	▲ 58.3	▲ 50.0	▲ 56.3
C 鉱業	0	0	0	0	0	0	-	-	-
052(石炭・亜炭)	0	0	0	0	0	0	-	-	-
D 建設業	78	0	78	124	0	124	59.0	-	59.0
06総合工事業	56	0	56	89	0	89	58.9	-	58.9
082(電気工事)	0	0	0	0	0	0	-	-	-
E 製造業	31	8	39	35	10	45	12.9	25.0	15.4
09食料品	3	8	11	5	7	12	66.7	▲ 12.5	9.1
10飲料	0	0	0	0	0	0	-	-	-
11繊維	1	0	1	3	0	3	200.0	-	200.0
12木材	1	0	1	0	0	0	▲ 100.0	-	▲ 100.0
13家具	0	0	0	0	0	0	-	-	-
14パルプ	0	0	0	0	0	0	-	-	-
15印刷	3	0	3	0	0	0	▲ 100.0	-	▲ 100.0
16化学	2	0	2	2	0	2	0.0	-	0.0
17石油	0	0	0	0	0	0	-	-	-
18プラスチック	1	0	1	1	0	1	0.0	-	0.0
19ゴム	0	0	0	0	0	0	-	-	-
21窯業	10	0	10	11	0	11	10.0	-	10.0
22鉄鋼	0	0	0	0	0	0	-	-	-
23非鉄	0	0	0	0	0	0	-	-	-
234(電線)	0	0	0	0	0	0	-	-	-
24金属製品	1	0	1	1	0	1	0.0	-	0.0
25はん用機械	0	0	0	0	0	0	-	-	-
26生産用機械	0	0	0	0	0	0	-	-	-
27業務用機械	1	0	1	1	0	1	0.0	-	0.0
28電子部品	4	0	4	6	2	8	50.0	-	100.0
29電気機械器具製造業	1	0	1	5	1	6	400.0	-	500.0
293・294・301(民生)	0	0	0	0	0	0	-	-	-
296・297・302・303・28(電子機器等)	4	0	4	6	2	8	50.0	-	100.0
296(電子応用)	0	0	0	0	0	0	-	-	-
297(電子計測)	0	0	0	0	0	0	-	-	-
299(その他電気)	0	0	0	3	0	3	-	-	-
30情報通信機械	0	0	0	0	0	0	-	-	-
301(通信機械)	0	0	0	0	0	0	-	-	-
303(電子計算機)	0	0	0	0	0	0	-	-	-
28.30 ハードウェア	4	0	4	6	2	8	50.0	-	100.0
31輸送	3	0	3	0	0	0	▲ 100.0	-	▲ 100.0
311(自動車)	0	0	0	0	0	0	-	-	-
313(船舶製造等)	3	0	3	0	0	0	▲ 100.0	-	▲ 100.0
273・274・275・323(精密)	1	0	1	1	0	1	0.0	-	0.0
275(光学)	1	0	1	1	0	1	0.0	-	0.0
323(時計)	0	0	0	0	0	0	-	-	-
20.32 その他製造	0	0	0	0	0	0	-	-	-
F 電気・ガ・熱	1	0	1	0	0	0	▲ 100.0	-	▲ 100.0
G 情報通信	0	0	0	0	0	0	-	-	-
37通信	0	0	0	0	0	0	-	-	-
38放送	0	0	0	0	0	0	-	-	-
39情報サービス	0	0	0	0	0	0	-	-	-
391(ソフト)	0	0	0	0	0	0	-	-	-
392(情報処理)	0	0	0	0	0	0	-	-	-
40インターネット	0	0	0	0	0	0	-	-	-
H 運輸業	32	2	34	44	1	45	37.5	▲ 50.0	32.4
43旅客運送	0	1	1	0	0	0	-	▲ 100.0	▲ 100.0
44貨物運送	31	0	31	44	1	45	41.9	-	45.2
I 卸売・小売	39	48	87	52	51	103	33.3	6.3	18.4
50～55 卸売	11	4	15	19	4	23	72.7	0.0	53.3
543・593(ハード等)	1	12	13	0	13	13	▲ 100.0	8.3	0.0
543(電気機械)	0	0	0	0	0	0	-	-	-
56～61 小売	28	44	72	33	47	80	17.9	6.8	11.1
56各種商品小売業	6	4	10	8	7	15	33.3	75.0	50.0
593(機械小売)	1	12	13	0	13	13	▲ 100.0	8.3	0.0
J 金融・保険	2	0	2	4	0	4	100.0	-	100.0
62～64銀行	2	0	2	0	0	0	▲ 100.0	-	▲ 100.0
65.66金融・先物	0	0	0	0	0	0	-	-	-
67保険業	0	0	0	4	0	4	-	-	-
K 不動産	1	0	1	0	0	0	▲ 100.0	-	▲ 100.0
693(駐車場)	0	0	0	0	0	0	-	-	-
70物品賃貸業	0	0	0	0	0	0	-	-	-
703(事務機械)	0	0	0	0	0	0	-	-	-
L 学術研究	4	3	7	2	2	4	▲ 50.0	▲ 33.3	▲ 42.9
73広告	0	0	0	0	0	0	-	-	-
M 飲食・宿泊	15	41	56	7	19	26	▲ 53.3	▲ 53.7	▲ 53.6
75宿泊	14	20	34	7	10	17	▲ 50.0	▲ 50.0	▲ 50.0
76飲食	1	21	22	0	9	9	▲ 100.0	▲ 57.1	▲ 59.1
761・762・763・764・767・769(一般)	1	20	21	0	8	8	▲ 100.0	▲ 60.0	▲ 61.9
N 生活関連・娯楽	12	10	22	6	9	15	▲ 50.0	▲ 10.0	▲ 31.8
78理美容業	2	8	10	2	1	3	0.0	▲ 87.5	▲ 70.0
O 教育・学習	2	5	7	3	1	4	50.0	▲ 80.0	▲ 42.9
P 医療・福祉	197	78	275	182	72	254	▲ 7.6	▲ 7.7	▲ 7.6
83医療業	97	44	141	93	37	130	▲ 4.1	▲ 15.9	▲ 7.8
84保健衛生	0	0	0	0	0	0	-	-	-
85社会保険	100	34	134	89	35	124	▲ 11.0	2.9	▲ 7.5
854老人・介護	72	22	94	57	23	80	▲ 20.8	4.5	▲ 14.9
859その他社会保険	1	0	1	4	0	4	300.0	-	300.0
Q 複合サービス	6	0	6	7	0	7	16.7	-	16.7
86郵便	3	0	3	0	0	0	▲ 100.0	-	▲ 100.0
R サービス	12	5	17	29	20	49	141.7	300.0	188.2
88廃棄物処理	3	2	5	5	1	6	66.7	▲ 50.0	20.0
89自動車整備	3	0	3	5	0	5	66.7	-	66.7
90機械修理	3	0	3	3	0	3	0.0	-	0.0
91紹介・派遣	0	0	0	1	0	1	-	-	-
912(労働者派遣)	0	0	0	1	0	1	-	-	-
92その他の事業サービス	3	2	5	14	18	32	366.7	800.0	540.0
93～96その他サービス	0	1	1	1	1	2	-	0.0	100.0
ST 公務・その他	0	10	10	1	9	10	-	▲ 10.0	0.0
合計	444	214	658	501	196	697	12.8	▲ 8.4	5.9

(注)令和5年7月改定の「日本標準産業分類」に基づく区分により表章したもの。

◆職業別新規求人人数(常用=雇用期間の定めがない求人、4か月以上の求人):ハローワーク天草

	前年同月			令和8年4月			対前年同月比(%)		
	常用的フルタイム	常用的パートタイム	計	常用的フルタイム	常用的パートタイム	計	常用的フルタイム	常用的パートタイム	計
A管理的職業従事者	0	0	0	1	0	1	-	-	-
01 管理的公務員	0	0	0	0	0	0	-	-	-
02 法人・団体役員	0	0	0	0	0	0	-	-	-
03 法人・団体管理職員	0	0	0	1	0	1	-	-	-
04 その他の管理的職業従事者	0	0	0	0	0	0	-	-	-
B専門的・技術的職業従事者	127	43	170	152	30	182	19.7	▲ 30.2	7.1
05 研究者	0	0	0	0	0	0	-	-	-
06 農林水産技術者	0	0	0	0	0	0	-	-	-
07 製造技術者(開発)	1	0	1	0	0	0	▲ 100.0	-	▲ 100.0
08 製造技術者(開発を除く)	0	0	0	2	0	2	-	-	-
09 建築・土木・測量技術者	26	0	26	47	0	47	80.8	-	80.8
10 情報処理・通信技術者	0	0	0	1	0	1	-	-	-
11 その他の技術者	0	0	0	0	0	0	-	-	-
12 医師、歯科医師、獣医師、薬剤師	4	5	9	5	1	6	25.0	▲ 80.0	▲ 33.3
13 看護師、保健師、助産師	44	19	63	46	13	59	4.5	▲ 31.6	▲ 6.3
14 医療技術者	21	6	27	16	4	20	▲ 23.8	▲ 33.3	▲ 25.9
15 その他の保健医療従事者	4	1	5	9	1	10	125.0	0.0	100.0
16 社会福祉専門職業従事者	25	11	36	24	8	32	▲ 4.0	▲ 27.3	▲ 11.1
17 法務従事者	0	0	0	0	0	0	-	-	-
18 経営・金融・保険専門職業従事者	0	0	0	0	0	0	-	-	-
19 教員	1	0	1	1	2	3	0.0	-	200.0
20 宗教家	0	0	0	0	0	0	-	-	-
21 著述家、記者、編集者	0	0	0	0	0	0	-	-	-
22 美術家、デザイナー、写真家、映像撮影者	1	0	1	0	0	0	▲ 100.0	-	▲ 100.0
23 音楽家、舞台芸術家	0	0	0	0	0	0	-	-	-
24 その他の専門的職業従事者	0	1	1	1	1	2	-	0.0	100.0
C事務従事者	24	21	45	23	20	43	▲ 4.2	▲ 4.8	▲ 4.4
25 一般事務従事者	20	17	37	15	16	31	▲ 25.0	▲ 5.9	▲ 16.2
26 会計事務従事者	4	0	4	5	2	7	25.0	-	75.0
27 生産関連事務従事者	0	2	2	2	1	3	-	▲ 50.0	50.0
28 営業・販売事務従事者	0	1	1	1	1	2	-	0.0	100.0
29 外勤事務従事者	0	0	0	0	0	0	-	-	-
30 運輸・郵便事務従事者	0	1	1	0	0	0	-	▲ 100.0	▲ 100.0
31 事務用機器操作員	0	0	0	0	0	0	-	-	-
D販売従事者	24	29	53	26	35	61	8.3	20.7	15.1
32 商品販売従事者	16	29	45	14	33	47	▲ 12.5	13.8	4.4
33 販売類似職業従事者	0	0	0	0	2	2	-	-	-
34 営業職業従事者	8	0	8	12	0	12	50.0	-	50.0
Eサービス職業従事者	105	84	189	87	73	160	▲ 17.1	▲ 13.1	▲ 15.3
35 家庭生活支援サービス職業従事者	0	0	0	0	0	0	-	-	-
36 介護サービス職業従事者	55	19	74	47	21	68	▲ 14.5	10.5	▲ 8.1
37 保健医療サービス職業従事者	9	5	14	10	6	16	11.1	20.0	14.3
38 生活衛生サービス職業従事者	2	3	5	2	1	3	0.0	▲ 66.7	▲ 40.0
39 飲食調理従事者	19	13	32	13	25	38	▲ 31.6	92.3	18.8
40 接客・給仕職業従事者	16	41	57	10	17	27	▲ 37.5	▲ 58.5	▲ 52.6
41 居住施設・ビル等管理人	0	0	0	0	0	0	-	-	-
42 その他のサービス職業従事者	4	3	7	5	3	8	25.0	0.0	14.3
F保安職業従事者	2	2	4	10	1	11	400.0	▲ 50.0	175.0
43 自衛官	0	0	0	0	0	0	-	-	-
44 司法警察職員	0	0	0	0	0	0	-	-	-
45 その他の保安職業従事者	2	2	4	10	1	11	400.0	▲ 50.0	175.0
G農林漁業従事者	15	3	18	7	0	7	▲ 53.3	▲ 100.0	▲ 61.1
46 農業従事者	7	0	7	2	0	2	▲ 71.4	-	▲ 71.4
47 林業従事者	2	0	2	0	0	0	▲ 100.0	-	▲ 100.0
48 漁業従事者	6	3	9	5	0	5	▲ 16.7	▲ 100.0	▲ 44.4
H生産工程従事者	39	9	48	55	12	67	41.0	33.3	39.6
49 生産設備制御・監視従事者(金属製品)	0	0	0	0	0	0	-	-	-
50 生産設備制御・監視従事者(金属製品を除く)	0	0	0	0	0	0	-	-	-
51 機械組立設備制御・監視従事者	0	0	0	3	0	3	-	-	-
52 製品製造・加工処理従事者(金属製品)	9	0	9	13	0	13	44.4	-	44.4
53 製品製造・加工処理従事者(金属製品を除く)	18	9	27	17	9	26	▲ 5.6	0.0	▲ 3.7
54 機械組立従事者	5	0	5	7	3	10	40.0	-	100.0
55 機械整備・修理従事者	7	0	7	13	0	13	85.7	-	85.7
56 製品検査従事者(金属製品)	0	0	0	0	0	0	-	-	-
57 製品検査従事者(金属製品を除く)	0	0	0	0	0	0	-	-	-
58 機械検査従事者	0	0	0	0	0	0	-	-	-
59 生産関連・生産類似作業従事者	0	0	0	2	0	2	-	-	-
I輸送・機械運転従事者	13	3	16	9	2	11	▲ 30.8	▲ 33.3	▲ 31.3
60 鉄道運転従事者	0	0	0	0	0	0	-	-	-
61 自動車運転従事者	12	2	14	6	2	8	▲ 50.0	0.0	▲ 42.9
62 船舶・航空機運転従事者	0	0	0	1	0	1	-	-	-
63 その他の輸送従事者	0	1	1	0	0	0	-	▲ 100.0	▲ 100.0
64 定置・建設機械運転従事者	1	0	1	2	0	2	100.0	-	100.0
J建設・採掘従事者	44	0	44	69	0	69	56.8	-	56.8
65 建設躯体工事従事者	10	0	10	13	0	13	30.0	-	30.0
66 建設従事者(建設躯体工事従事者を除く)	13	0	13	19	0	19	46.2	-	46.2
67 電気工事従事者	6	0	6	8	0	8	33.3	-	33.3
68 土木作業従事者	15	0	15	29	0	29	93.3	-	93.3
69 採掘従事者	0	0	0	0	0	0	-	-	-
K運搬・清掃・包装等従事者	40	17	57	57	15	72	42.5	▲ 11.8	26.3
70 運搬従事者	34	3	37	47	0	47	38.2	▲ 100.0	27.0
71 清掃従事者	4	11	15	8	14	22	100.0	27.3	46.7
72 包装従事者	0	0	0	0	0	0	-	-	-
73 その他の運搬・清掃・包装等従事者	2	3	5	2	1	3	0.0	▲ 66.7	▲ 40.0
分類不能の職業	0	0	0	0	0	0	-	-	-
合計	433	211	644	496	188	684	14.5	▲ 10.9	6.2

◆産業別求人充足数と充足率：ハローワーク天草

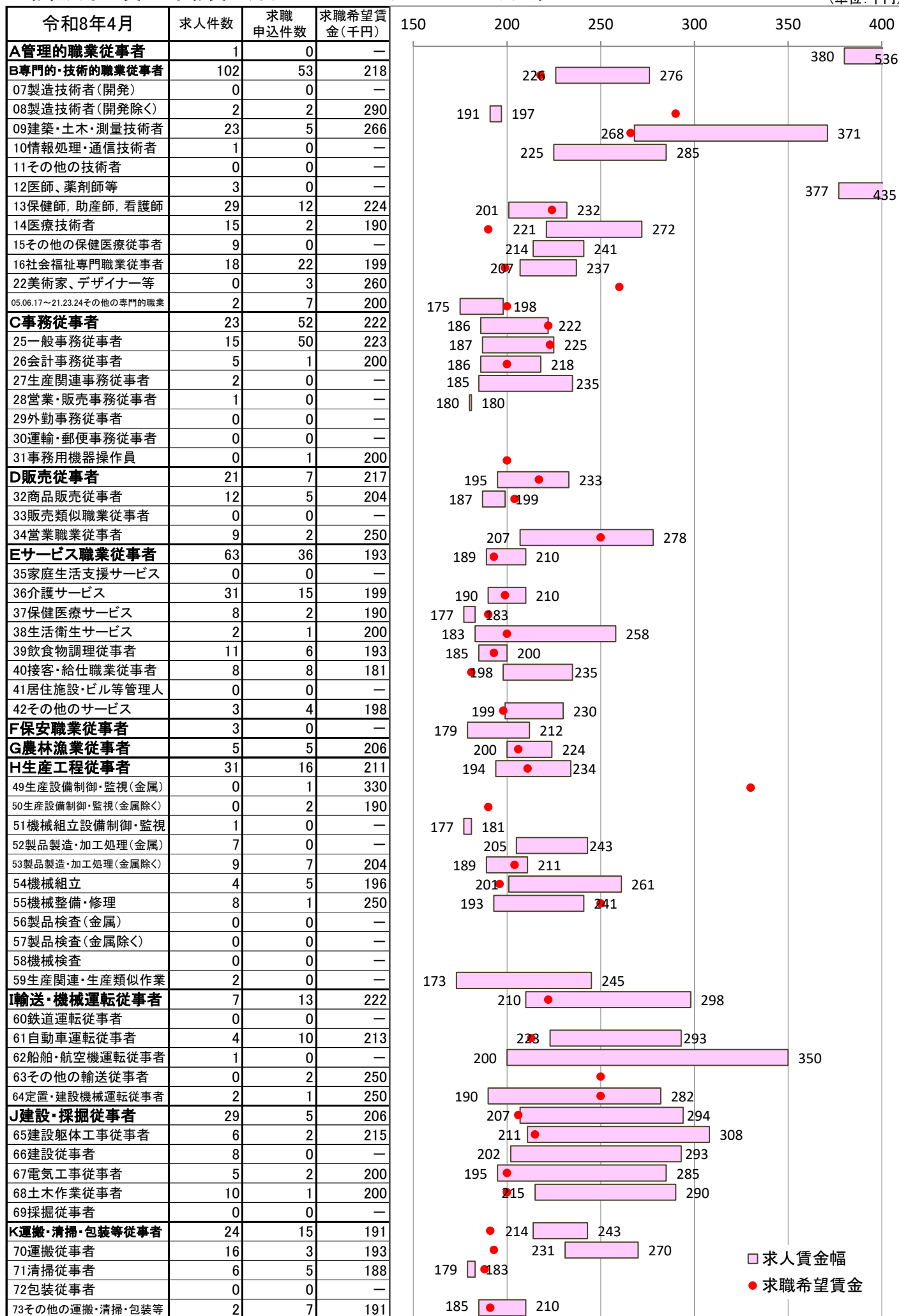
令和7年度	一般フルタイム			一般パートタイム		
	新規求人人数	充足数	充足率(%)	新規求人人数	充足数	充足率(%)
AB 農林漁業	83	25	30.1	50	24	48.0
C 鉱業	0	0	-	0	0	-
052(石炭・亜炭)	0	0	-	0	0	-
D 建設業	948	86	9.1	28	7	25.0
06総合工事業	692	59	8.5	16	5	31.3
082(電気工事)	0	0	-	3	0	0.0
E 製造業	320	90	28.1	146	60	41.1
09食料品	69	14	20.3	97	30	30.9
10飲料	2	1	50.0	2	2	100.0
11繊維	21	6	28.6	6	1	16.7
12木材	7	6	85.7	0	0	-
13家具	13	3	23.1	4	3	75.0
14パルプ	0	0	-	0	0	-
15印刷	12	3	25.0	0	0	-
16化学	10	3	30.0	4	0	0.0
17石油	0	0	-	0	0	-
18プラスチック	9	3	33.3	0	0	-
19ゴム	0	0	-	0	0	-
21窯業	60	12	20.0	0	0	-
22鉄鋼	4	0	0.0	0	0	-
23非鉄	0	0	-	0	0	-
234(電線)	0	0	-	0	0	-
24金属製品	7	2	28.6	0	0	-
25はん用機械	0	0	-	0	0	-
26生産用機械	0	0	-	0	0	-
27業務用機械	7	1	14.3	0	0	-
28電子部品	34	13	38.2	17	11	64.7
29電気機械器具製造業	45	17	37.8	12	12	100.0
293・294・301(民生)	0	0	-	0	0	-
296・297・302・303・28(電子機器等)	34	13	38.2	17	11	64.7
296(電子応用)	0	0	-	0	0	-
297(電子計測)	0	0	-	0	0	-
299(その他電気)	17	4	23.5	0	0	-
30情報通信機械	0	0	-	0	0	-
301(通信機械)	0	0	-	0	0	-
303(電子計算機)	0	0	-	0	0	-
28.30 ハードウェア	34	13	38.2	17	11	64.7
31輸送	20	6	30.0	4	1	25.0
311(自動車)	3	0	0.0	4	1	25.0
313(船舶製造等)	17	6	35.3	0	0	-
273・274・275・323(精密)	7	1	14.3	0	0	-
275(光学)	7	1	14.3	0	0	-
323(時計)	0	0	-	0	0	-
20.32 その他製造	0	0	-	0	0	-
F 電気・ガ・熱	11	4	36.4	0	0	-
G 情報通信	10	2	20.0	0	0	-
37通信	0	0	-	0	0	-
38放送	9	2	22.2	0	0	-
39情報サービス	1	0	0.0	0	0	-
391(ソフト)	1	0	0.0	0	0	-
392(情報処理)	0	0	-	0	0	-
40インタネ	0	0	-	0	0	-
H 運輸業	202	38	18.8	28	10	35.7
43旅客運送	30	6	20.0	11	1	9.1
44貨物運送	150	25	16.7	6	4	66.7
I 卸売・小売	368	69	18.8	454	101	22.2
50～55 卸売	68	10	14.7	18	15	83.3
543・593(ハード等)	29	4	13.8	67	7	10.4
543(電気機械)	0	0	-	0	0	-
56～61 小売	300	59	19.7	436	86	19.7
56各種商品小売業	37	5	13.5	102	24	23.5
593(機械小売)	29	4	13.8	67	7	10.4
J 金融・保険	23	2	8.7	4	0	0.0
62～64銀行	10	1	10.0	0	0	-
65.66金融・先物	0	0	-	0	0	-
67保険業	13	1	7.7	4	0	0.0
K 不動産	11	2	18.2	0	0	-
693(駐車場)	0	0	-	0	0	-
70物品賃貸業	9	0	0.0	0	0	-
703(事務機械)	0	0	-	0	0	-
L 学術研究	41	3	7.3	26	9	34.6
73広告	0	0	-	0	0	-
M 飲食・宿泊	139	16	11.5	391	75	19.2
75宿泊	106	12	11.3	198	45	22.7
76飲食	33	4	12.1	174	26	14.9
761・762・763・764・767・769(一般)	33	4	12.1	162	25	15.4
N 生活関連・娯楽	72	14	19.4	96	15	15.6
78理美容業	24	7	29.2	41	11	26.8
O 教育・学習	12	1	8.3	33	18	54.5
P 医療・福祉	2,145	296	13.8	1,092	170	15.6
83医療業	1,174	121	10.3	688	87	12.6
84保健衛生	0	0	-	0	0	-
85社会保険	971	175	18.0	404	83	20.5
854老人・介護	612	104	17.0	234	39	16.7
859その他社会保険	32	9	28.1	6	2	33.3
Q 複合サービス	97	14	14.4	7	2	28.6
86郵便	20	0	0.0	0	0	-
R サービス	197	55	27.9	79	33	41.8
88廃棄物処理	74	29	39.2	15	11	73.3
89自動車整備	30	6	20.0	6	1	16.7
90機械修理	8	1	12.5	2	0	0.0
91紹介・派遣	0	0	-	0	0	-
912(労働者派遣)	0	0	-	0	0	-
92その他の事業サービス	78	13	16.7	51	20	39.2
93～96その他サービス	7	6	85.7	5	1	20.0
ST 公務・その他	7	2	28.6	110	42	38.2
合計	4,686	719	15.3	2,544	566	22.2

◆職業別新規求職申込件数と就職件数、就職率(常用):ハローワーク天草

令和7年度	常用のフルタイム			常用のパートタイム		
	一般_新規求職申込件数(オンライン含む)	一般_就職件数(オンライン自主応募含む)	就職率(%)	一般_新規求職申込件数(オンライン含む)	一般_就職件数(オンライン自主応募含む)	就職率(%)
A管理的職業従事者	2	0	0.0	1	0	0.0
01管理的公務員	0	0	-	0	0	-
02法人・団体役員	0	0	-	0	0	-
03法人・団体管理職員	0	0	-	1	0	0.0
04その他の管理的職業従事者	2	0	0.0	0	0	-
B専門的・技術的職業従事者	380	168	44.2	227	62	27.3
05研究者	0	0	-	0	0	-
06農林水産技術者	2	1	50.0	0	7	-
07製造技術者(開発)	5	1	20.0	2	0	0.0
08製造技術者(開発を除く)	20	2	10.0	3	0	0.0
09建築・土木・測量技術者	17	10	58.8	4	0	0.0
10情報処理・通信技術者	14	0	0.0	5	0	0.0
11その他の技術者	2	3	150.0	1	0	0.0
12医師、歯科医師、獣医師、薬剤師	1	1	100.0	2	0	0.0
13看護師、保健師、助産師	157	74	47.1	101	23	22.8
14医療技術者	38	16	42.1	11	3	27.3
15その他の保健医療従事者	10	2	20.0	7	0	0.0
16社会福祉専門職業従事者	80	44	55.0	62	25	40.3
17法務従事者	0	0	-	0	0	-
18経営・金融・保険専門職業従事者	3	0	0.0	1	0	0.0
19教員	13	2	15.4	6	0	0.0
20宗教家	0	0	-	0	0	-
21著述家、記者、編集者	1	0	0.0	3	0	0.0
22美術家、デザイナー、写真家、映像撮影者	8	4	50.0	10	0	0.0
23音楽家、舞台芸術家	0	0	-	0	0	-
24その他の専門的職業従事者	9	8	88.9	9	4	44.4
C事務従事者	387	112	28.9	281	115	40.9
25一般事務従事者	357	93	26.1	266	91	34.2
26会計事務従事者	14	12	85.7	7	16	228.6
27生産関連事務従事者	3	1	33.3	1	6	600.0
28営業・販売事務従事者	7	2	28.6	1	1	100.0
29外勤事務従事者	2	1	50.0	0	0	-
30運輸・郵便事務従事者	1	1	100.0	2	0	0.0
31事務用機器操作員	3	2	66.7	4	1	25.0
D販売従事者	89	44	49.4	109	57	52.3
32商品販売従事者	54	29	53.7	104	54	51.9
33販売類似職業従事者	1	0	0.0	0	3	-
34営業職業従事者	34	15	44.1	5	0	0.0
Eサービス職業従事者	295	171	58.0	288	162	56.3
35家庭生活支援サービス職業従事者	0	0	-	0	0	-
36介護サービス職業従事者	107	88	82.2	50	26	52.0
37保健医療サービス職業従事者	15	14	93.3	13	10	76.9
38生活衛生サービス職業従事者	14	5	35.7	3	3	100.0
39飲食物調理従事者	83	49	59.0	120	54	45.0
40接客・給仕職業従事者	55	11	20.0	70	51	72.9
41居住施設・ビル等管理人	2	1	50.0	4	2	50.0
42その他のサービス職業従事者	19	3	15.8	28	16	57.1
F保安職業従事者	28	23	82.1	20	7	35.0
43自衛官	0	0	-	0	0	-
44司法警察職員	0	0	-	0	0	-
45その他の保安職業従事者	28	23	82.1	20	7	35.0
G農林漁業従事者	42	35	83.3	37	15	40.5
46農業従事者	26	20	76.9	29	4	13.8
47林業従事者	2	5	250.0	0	0	-
48漁業従事者	14	10	71.4	8	11	137.5
H生産工程従事者	208	85	40.9	124	64	51.6
49生産設備制御・監視従事者(金属製品)	3	0	0.0	1	0	0.0
50生産設備制御・監視従事者(金属製品を除く)	7	0	0.0	3	1	33.3
51機械組立設備制御・監視従事者	6	0	0.0	2	0	0.0
52製品製造・加工処理従事者(金属製品)	19	3	15.8	6	0	0.0
53製品製造・加工処理従事者(金属製品を除く)	70	42	60.0	75	39	52.0
54機械組立従事者	64	29	45.3	17	24	141.2
55機械整備・修理従事者	25	6	24.0	6	0	0.0
56製品検査従事者(金属製品)	0	1	-	0	0	-
57製品検査従事者(金属製品を除く)	0	1	-	2	0	0.0
58機械検査従事者	3	0	0.0	4	0	0.0
59生産関連・生産類似作業従事者	11	3	27.3	8	0	0.0
I輸送・機械運転従事者	119	53	44.5	53	22	41.5
60鉄道運転従事者	0	0	-	0	0	-
61自動車運転従事者	79	44	55.7	47	21	44.7
62船舶・航空機運転従事者	1	0	0.0	0	0	-
63その他の輸送従事者	7	0	0.0	5	1	20.0
64定置・建設機械運転従事者	32	9	28.1	1	0	0.0
J建設・採掘従事者	129	56	43.4	35	0	0.0
65建設躯体工事従事者	13	10	76.9	3	0	0.0
66建設従事者(建設躯体工事従事者を除く)	32	13	40.6	15	0	0.0
67電気工事従事者	11	2	18.2	3	0	0.0
68土木作業従事者	73	31	42.5	14	0	0.0
69採掘従事者	0	0	-	0	0	-
K運搬・清掃・包装等従事者	205	49	23.9	338	105	31.1
70運搬従事者	86	19	22.1	39	14	35.9
71清掃従事者	56	25	44.6	130	57	43.8
72包装従事者	4	0	0.0	6	0	0.0
73その他の運搬・清掃・包装等従事者	59	5	8.5	163	34	20.9
分類不能の職業	182	0	0.0	168	0	0.0
合計	2,066	796	38.5	1,681	609	36.2

◆職種別求人賃金・求職賃金(常用的フルタイム):ハローワーク天草

(単位:千円)

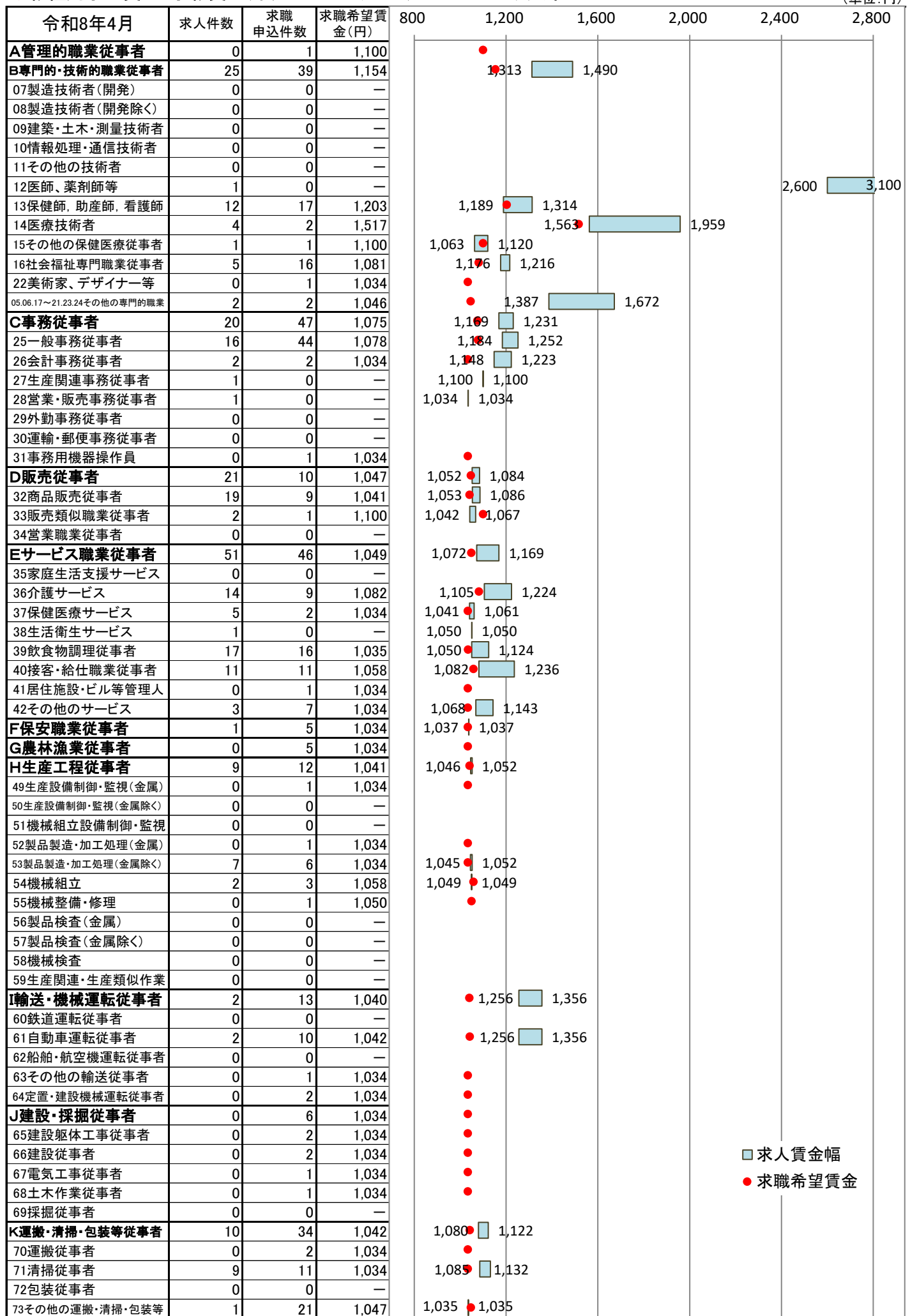


※求人賃金は、基本給と定額的に支払われる手当の合計額(求人票のa+b)の、下限と上限の平均値です。

※ 障害者を除く

◆職種別求人賃金・求職賃金(常用的パートタイム):ハローワーク天草

(単位:円)



・求人賃金は、基本給と定額的に支払われる手当の合計額(求人票のa+b)の、下限と上限の平均値です。

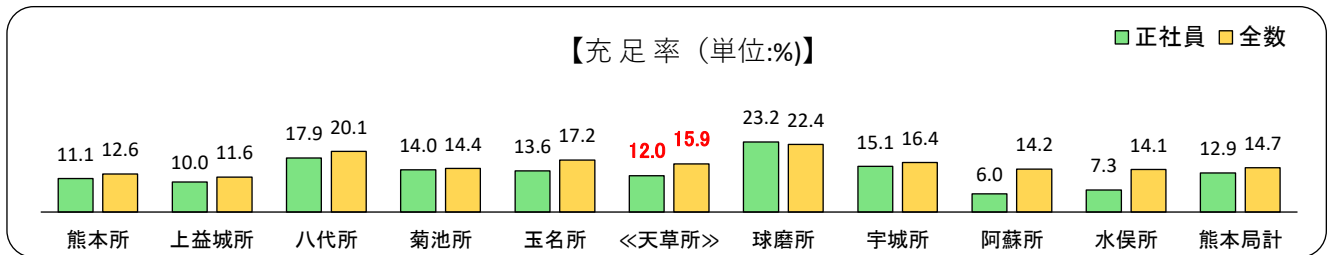
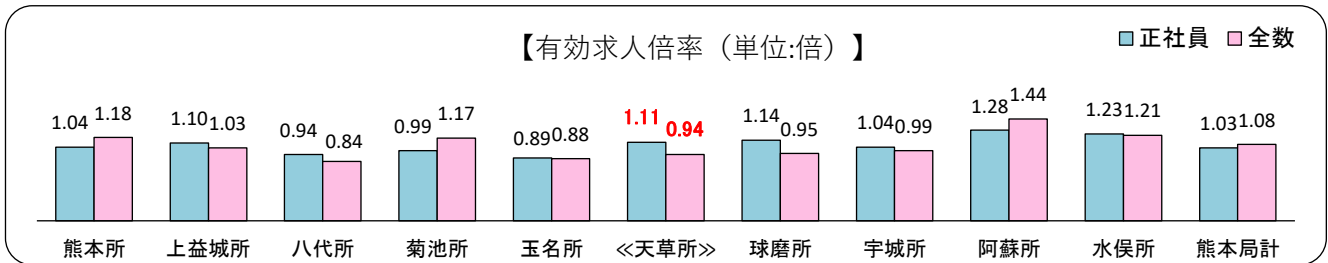
※ 障害者を除く

【正社員の安定所別職業紹介状況】

令和8年4月

	① 新規求職 申込件数 (件)※	② 月間有効 求職者数 (人)※	③ 新規 求人数 (人)	④ 月間有効 求人数 (人)	⑤ 紹介件数 (件)	⑥ 就職件数 (件)	⑦ 充足数 (人)	⑧ 有効求人 倍率(倍) (④/②)※	⑨ 充足率(%) (⑦/③× 100)
熊本所	1,904	7,486	2,628	7,820	850	257	293	1.04	11.1
上益城所	195	684	291	753	81	32	29	1.10	10.0
八代所	374	1,332	474	1,249	163	94	85	0.94	17.9
菊池所	555	2,112	715	2,088	268	104	100	0.99	14.0
玉名所	394	1,401	493	1,247	192	78	67	0.89	13.6
天草所	244	951	457	1,053	111	60	55	1.11	12.0
球磨所	240	809	345	923	118	89	80	1.14	23.2
宇城所	379	1,287	463	1,342	204	80	70	1.04	15.1
阿蘇所	123	352	182	451	45	15	11	1.28	6.0
水俣所	87	276	151	339	32	13	11	1.23	7.3
熊本局計	4,495	16,690	6,199	17,265	2,064	822	801	1.03	12.9

※①②は常用的フルタイムの数。正社員の有効求人倍率は、正社員の有効求人数をパートタイムを除く常用の月間有効求職者数で除して算出しているが、パートタイムを除く常用の有効求職者には派遣労働者や契約社員を希望する者も含まれるため、厳密な意味での正社員有効求人倍率より低い値となる。



【天草所の正社員の職業紹介状況】

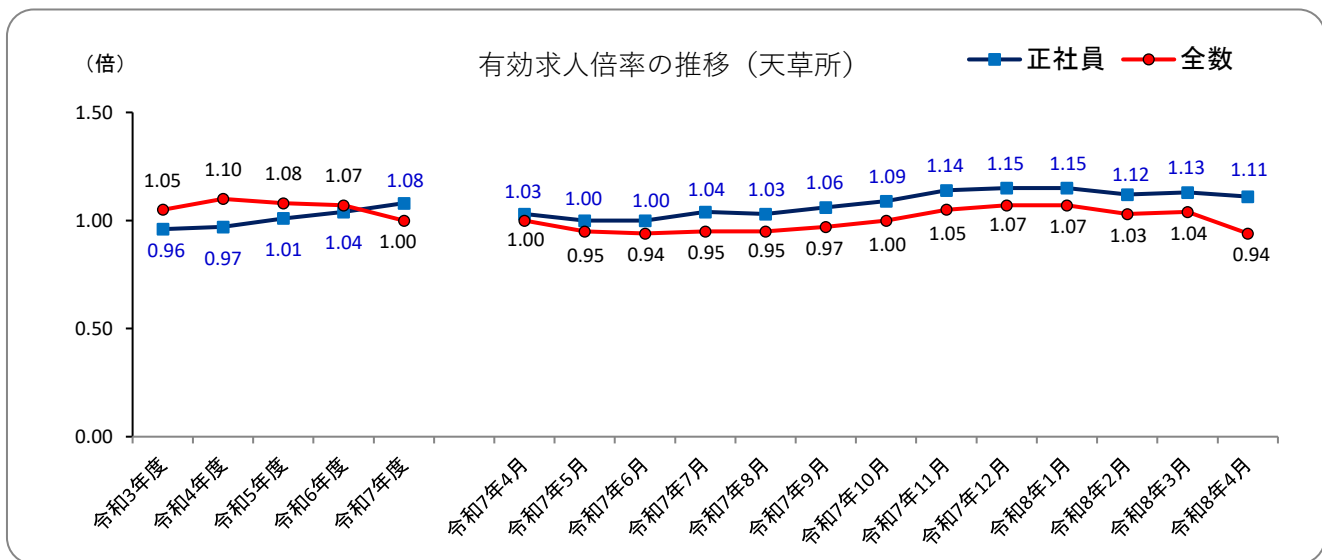
天草所	① 新規求職 申込件数 (件)	② 月間有効 求職者数 (人)	③ 新規 求人数 (人)	④ 月間有効 求人数 (人)	⑤ 紹介件数 (件)	⑥ 就職件数 (件)	⑦ 充足数 (人)	⑧ 有効求人 倍率(倍) (④/②)	⑨ 充足率(%) (⑦/③× 100)
令和3年度	2,270	10,932	3,668	10,510	1,391	709	641	0.96	17.5
令和4年度	2,286	11,303	3,852	11,013	1,299	711	659	0.97	17.1
令和5年度	2,317	11,089	3,906	11,234	1,231	684	595	1.01	15.2
令和6年度	2,185	10,819	3,836	11,265	1,162	654	576	1.04	15.0
令和7年度	2,066	10,835	4,029	11,662	1,225	664	598	1.08	14.8

令和7年4月	250	940	382	965	131	62	50	1.03	13.1
令和7年5月	189	979	321	981	125	66	64	1.00	19.9
令和7年6月	177	962	319	966	108	65	57	1.00	17.9
令和7年7月	172	935	381	968	111	47	42	1.04	11.0
令和7年8月	149	919	280	944	78	57	51	1.03	18.2
令和7年9月	167	909	327	960	99	61	58	1.06	17.7
令和7年10月	169	888	401	972	103	55	52	1.09	13.0
令和7年11月	120	851	288	973	85	45	39	1.14	13.5
令和7年12月	119	818	278	941	78	41	36	1.15	12.9
令和8年1月	208	852	425	984	112	46	37	1.15	8.7
令和8年2月	170	881	306	986	84	59	59	1.12	19.3
令和8年3月	176	901	321	1022	111	60	53	1.13	16.5
令和8年4月	244	951	457	1053	111	60	55	1.11	12.0

【安定所別一般職業紹介状況(全数)】

令和8年4月

	① 新規求職 申込件数 (件)	② 月間有効 求職者数 (人)	③ 新規 求人数 (人)	④ 月間有効 求人数 (人)	⑤ 紹介件数 (件)	⑥ 就職件数 (件)	⑦ 充足数 (人)	⑧ 有効求人 倍率(倍) (④/②)	⑨ 充足率(%) (⑦/③× 100)
熊本所	3,427	13,096	5,187	15,476	1,887	566	653	1.18	12.6
上益城所	390	1,366	554	1,411	156	72	64	1.03	11.6
八代所	724	2,658	864	2,233	404	202	174	0.84	20.1
菊池所	1,105	4,140	1,648	4,851	589	239	238	1.17	14.4
玉名所	750	2,628	891	2,314	411	170	153	0.88	17.2
天草所	519	1,925	697	1,813	234	125	111	0.94	15.9
球磨所	451	1,615	602	1,537	250	145	135	0.95	22.4
宇城所	716	2,469	888	2,445	419	164	146	0.99	16.4
阿蘇所	231	650	351	935	90	53	50	1.44	14.2
水俣所	203	591	304	715	97	42	43	1.21	14.1
熊本局計	8,516	31,138	11,986	33,730	4,537	1,778	1,767	1.08	14.7



【天草所の一般職業紹介状況(全数)】

天草所	① 新規求職 申込件数 (件)	② 月間有効 求職者数 (人)	③ 新規 求人数 (人)	④ 月間有効 求人数 (人)	⑤ 紹介件数 (件)	⑥ 就職件数 (件)	⑦ 充足数 (人)	⑧ 有効求人 倍率(倍) (④/②)	⑨ 充足率(%) (⑦/③× 100)
令和3年度	4,005	19,905	7,494	20,973	3,290	1,704	1,507	1.05	20.1
令和4年度	3,969	20,401	8,072	22,472	2,972	1,665	1,467	1.10	18.2
令和5年度	4,048	20,426	7,726	22,119	2,880	1,558	1,333	1.08	17.3
令和6年度	3,977	20,432	7,538	21,919	2,766	1,555	1,371	1.07	18.2
令和7年度	3,773	20,609	7,230	20,595	2,787	1,486	1,285	1.00	17.8

令和7年4月	475	1,746	658	1,746	261	121	107	1.00	16.3
令和7年5月	347	1,820	561	1,731	253	148	132	0.95	23.5
令和7年6月	306	1,813	587	1,703	247	138	119	0.94	20.3
令和7年7月	291	1,742	615	1,647	220	98	90	0.95	14.6
令和7年8月	235	1,695	499	1,614	171	98	84	0.95	16.8
令和7年9月	316	1,708	594	1,649	224	136	119	0.97	20.0
令和7年10月	310	1,701	684	1,695	258	132	108	1.00	15.8
令和7年11月	236	1,659	565	1,742	194	107	85	1.05	15.0
令和7年12月	230	1,594	528	1,707	185	113	91	1.07	17.2
令和8年1月	388	1,664	723	1,777	276	109	93	1.07	12.9
令和8年2月	314	1,701	594	1,745	238	135	128	1.03	21.5
令和8年3月	325	1,766	622	1,839	260	151	129	1.04	20.7
令和8年4月	519	1,925	697	1,813	234	125	111	0.94	15.9

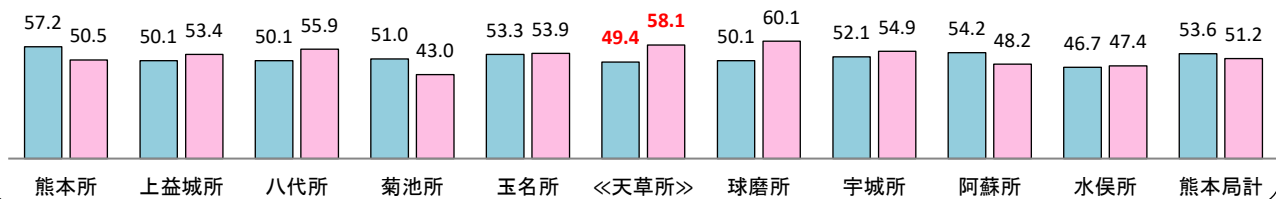
【全数に占める正社員の割合(単位%)】

令和8年4月

	新規求職 申込件数	月間有効 求職者数	新規求人数	月間 有効求人数	紹介件数	就職件数	充足数
熊本所	55.6	57.2	50.7	50.5	45.0	45.4	44.9
上益城所	50.0	50.1	52.5	53.4	51.9	44.4	45.3
八代所	51.7	50.1	54.9	55.9	40.3	46.5	48.9
菊池所	50.2	51.0	43.4	43.0	45.5	43.5	42.0
玉名所	52.5	53.3	55.3	53.9	46.7	45.9	43.8
天草所	47.0	49.4	65.6	58.1	47.4	48.0	49.5
球磨所	53.2	50.1	57.3	60.1	47.2	61.4	59.3
宇城所	52.9	52.1	52.1	54.9	48.7	48.8	47.9
阿蘇所	53.2	54.2	51.9	48.2	50.0	28.3	22.0
水俣所	42.9	46.7	49.7	47.4	33.0	31.0	25.6
熊本局計	52.8	53.6	51.7	51.2	45.5	46.2	45.3

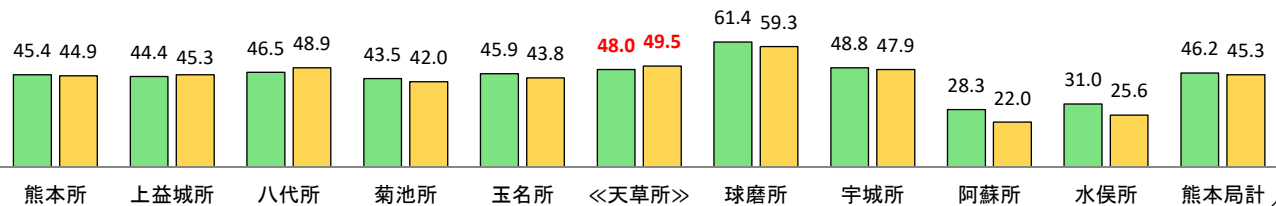
【全数に占める正社員の有効求職者数、有効求人数の割合%】

■月間有効求職者数 ■月間有効求人数



【全数に占める正社員の就職件数、充足数の割合%】

■就職件数 ■充足数

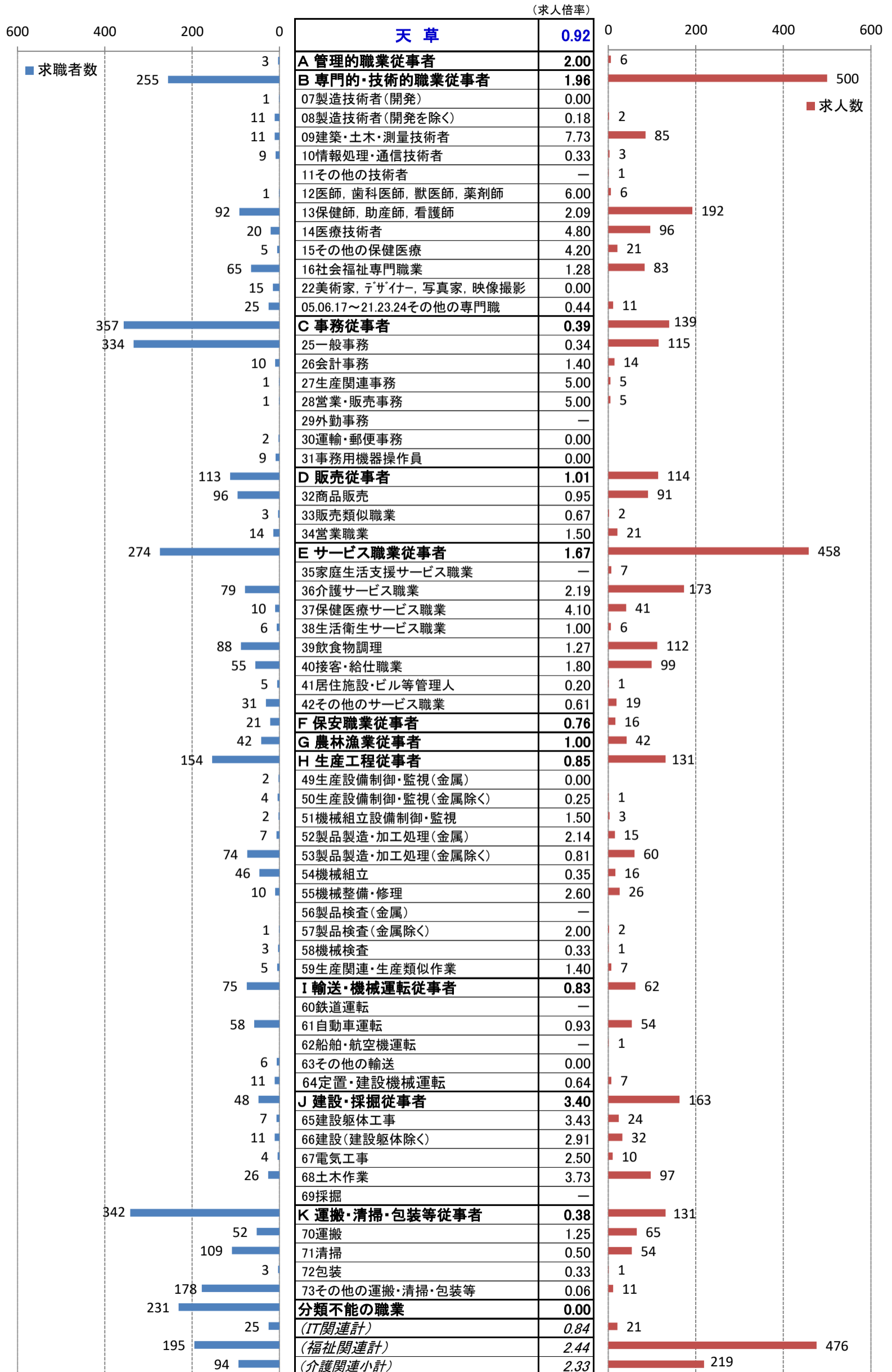


【天草所の全数に占める正社員の割合の推移(単位%)】

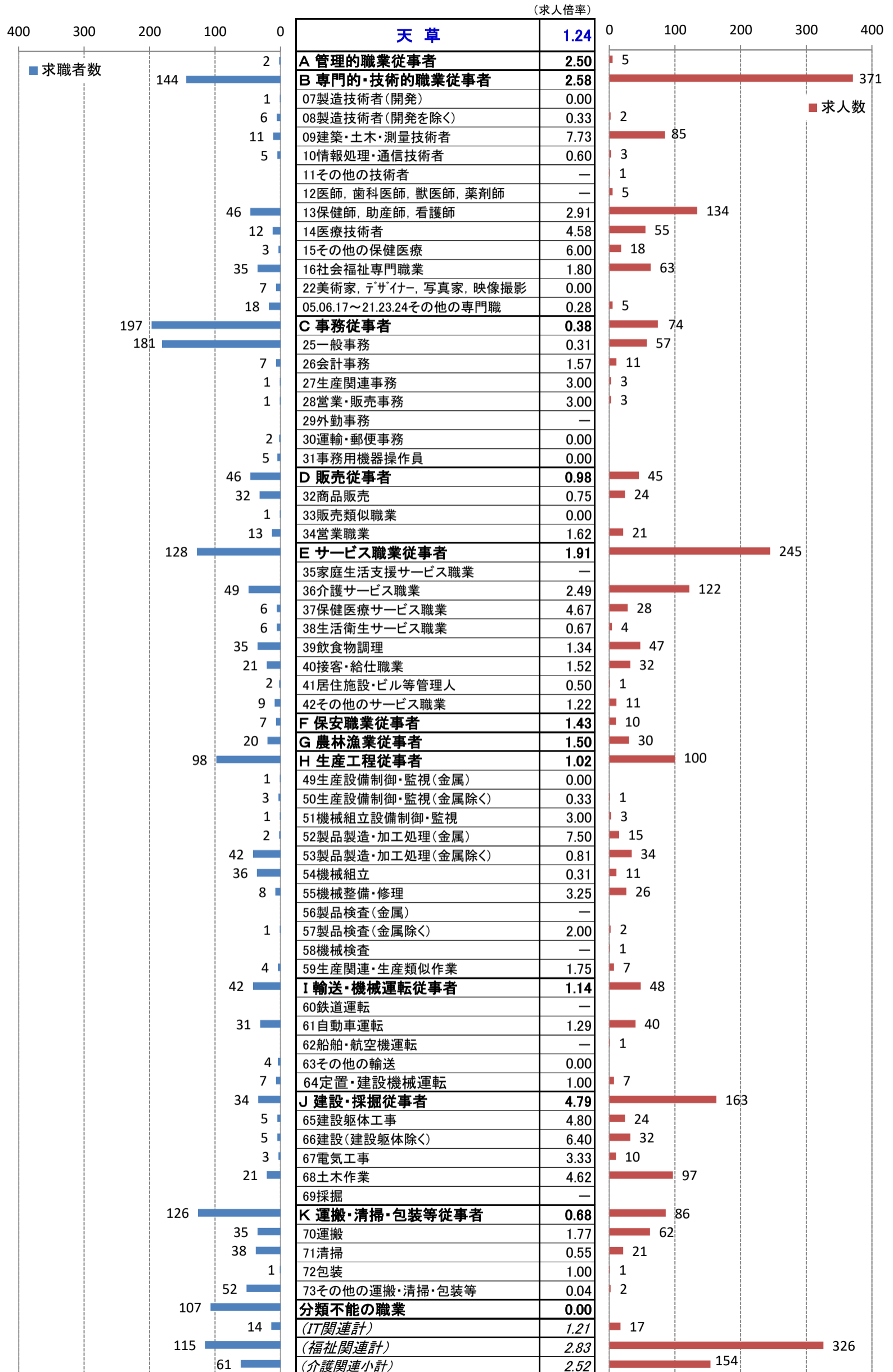
天草所	新規求職 申込件数	月間有効 求職者数	新規求人数	月間 有効求人数	紹介件数	就職件数	充足数
令和3年度	56.7	54.9	48.9	50.1	42.3	41.6	42.5
令和4年度	57.6	55.4	47.7	49.0	43.7	42.7	44.9
令和5年度	57.2	54.3	50.6	50.8	42.7	43.9	44.6
令和6年度	54.9	53.0	50.9	51.4	42.0	42.1	42.0
令和7年度	54.8	52.6	55.7	56.6	44.0	44.7	46.5

令和7年4月	52.6	53.8	58.1	55.3	50.2	51.2	46.7
令和7年5月	54.5	53.8	57.2	56.7	49.4	44.6	48.5
令和7年6月	57.8	53.1	54.3	56.7	43.7	47.1	47.9
令和7年7月	59.1	53.7	62.0	58.8	50.5	48.0	46.7
令和7年8月	63.4	54.2	56.1	58.5	45.6	58.2	60.7
令和7年9月	52.8	53.2	55.1	58.2	44.2	44.9	48.7
令和7年10月	54.5	52.2	58.6	57.3	39.9	41.7	48.1
令和7年11月	50.8	51.3	51.0	55.9	43.8	42.1	45.9
令和7年12月	51.7	51.3	52.7	55.1	42.2	36.3	39.6
令和8年1月	53.6	51.2	58.8	55.4	40.6	42.2	39.8
令和8年2月	54.1	51.8	51.5	56.5	35.3	43.7	46.1
令和8年3月	54.2	51.0	51.6	55.6	42.7	39.7	41.1
令和8年4月	47.0	49.4	65.6	58.1	47.4	48.0	49.5

職業別<中分類>常用計 有効求人・求職・求人倍率 (令和8年4月)



職業別<中分類>常用的フルタイム 有効求人・求職・求人倍率 (令和8年4月)



職業別<中分類>常用的パートタイム 有効求人・求職・求人倍率 (令和8年4月)

