

2026年3月分

ハローワーク熊本（管内）

求人・求職状況 及び 賃金情報

〔掲載内容〕

- 1.職業別有効求人・求職及び有効求人倍率
- 2.職業別求人・求職（希望）賃金
- 3.職業別求人賃金（中分類）
- 4.産業別求人賃金
- 5.求人・求職の推移

- * 「求人賃金」：新規求人の上限の平均値、及び下限の平均値を表示しています。
- * 「求職賃金」：新規求職者の希望賃金の平均値を表示しています。
- * 臨時・季節・日雇を除く常用で算定（パートは含む）
- * ハローワークインターネットサービス機能の拡充に伴い、令和3年9月以降の数値には、ハローワークに来所せず、オンライン上で「求職者マイページ」を開設した求職者数や、ハローワークインターネットサービスで探した求人に直接応募する「オンライン自主応募」による就職件数等が含まれます。
- * 平成21年12月改定の「日本標準職業分類」に基づく区分を使用しています。

労働者の募集・採用にあたっては、年齢・性別にかかわらず均等な機会をあたえなければなりません。

発行日：2026年4月28日

 **ハローワーク熊本**
熊本公共職業安定所
雇用促進部門
(096)371-8305

過去の賃金情報その他統計資料は
こちらよりダウンロードできます ↓ ↓ → →



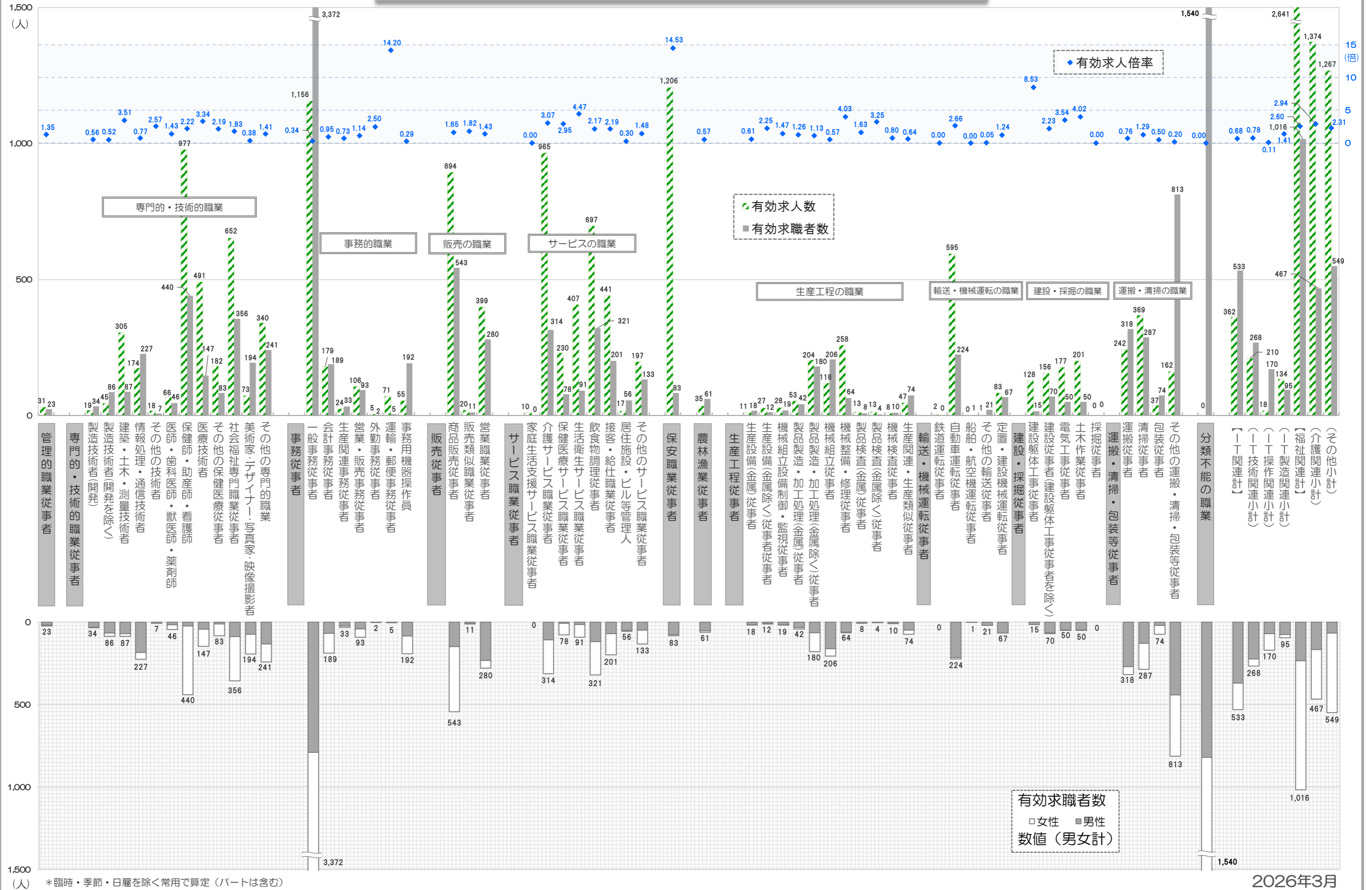
https://jsite.mhlw.go.jp/kumamoto-roudoukyoku/hw/_101645.html

1. 職業別有効求人・求職及び有効求人倍率

2026年3月		有効求人人数	有効求職者数			有効求人倍率
厚労省編 新職業分類			合計	合計	男性	
日本標準職業分類		13,420	12,196	5,306	6,881	1.10
A 管理的職業従事者		31	23	19	4	1.35
B 専門的・技術的職業従事者		3,342	1,948	750	1,196	1.72
07 製造技術者(開発)	006	19	34	31	3	0.56
08 製造技術者(開発を除く)	007	45	86	66	20	0.52
09 建築・土木・測量技術者	008	305	87	70	17	3.51
10 情報処理・通信技術者	009~010	174	227	185	40	0.77
11 その他の技術者	011	18	7	7	0	2.57
12 医師, 歯科医師, 獣医師, 薬剤師	021	66	46	16	30	1.43
13 保健師, 助産師, 看護師	022~023	977	440	24	416	2.22
14 医療技術者	024	491	147	44	103	3.34
15 その他の保健医療従事者	025	182	83	12	71	2.19
16 社会福祉専門職業従事者	029・049	652	356	89	267	1.83
22 美術家, デザイナー, 写真家, 映像撮影者	016	73	194	74	120	0.38
その他の専門的職業	上記以外	340	241	132	109	1.41
C 事務従事者		1,596	3,886	1,014	2,870	0.41
25 一般事務従事者	034~037	1,156	3,372	790	2,581	0.34
26 会計事務従事者	038	179	189	69	120	0.95
27 生産関連事務従事者	039	24	33	24	9	0.73
28 営業・販売事務従事者	040	106	93	42	50	1.14
29 外勤事務従事者	041	5	2	1	1	2.50
30 運輸・郵便事務従事者	042	71	5	3	2	14.20
31 事務用機器操作員	043	55	192	85	107	0.29
D 販売従事者		1,313	834	391	443	1.57
32 商品販売従事者	044~046	894	543	149	394	1.65
33 販売類似職業従事者	047	20	11	9	2	1.82
34 営業職業従事者	048	399	280	233	47	1.43
E サービス職業従事者		2,964	1,194	417	774	2.48
35 家庭生活支援サービス職業従事者	052	10	0	0	0	0.00
36 介護サービス職業従事者	050~051	965	314	107	207	3.07
37 保健医療サービス職業従事者	028	230	78	7	71	2.95
38 生活衛生サービス職業従事者	053~054	407	91	15	76	4.47
39 飲食物調理従事者	055	697	321	119	201	2.17
40 接客・給仕職業従事者	056	441	201	70	129	2.19
41 居住施設・ビル等管理人	057	17	56	50	6	0.30
42 その他のサービス職業従事者	058	197	133	49	84	1.48
F 保安職業従事者		1,206	83	75	8	14.53
G 農林漁業従事者		35	61	52	9	0.57
H 生産工程従事者		780	637	426	210	1.22
49 生産設備制御・監視従事者(金属製品)	067	11	18	16	2	0.61
50 生産設備制御・監視従事者(金属製品を除く)	068~069	27	12	10	2	2.25
51 機械組立設備制御・監視従事者	070	28	19	17	2	1.47
52 製品製造・加工処理従事者(金属製品)	071	53	42	32	9	1.26
53 製品製造・加工処理従事者(金属製品を除く)	072~073	204	180	64	116	1.13
54 機械組立従事者	074	118	206	162	44	0.57
55 機械整備・修理従事者	075	258	64	61	3	4.03
56 製品検査従事者(金属製品)	076	13	8	8	0	1.63
57 製品検査従事者(金属製品を除く)	077~078	13	4	0	4	3.25
58 機械検査従事者	079	8	10	7	3	0.80
59 生産関連・生産類似作業従事者	080~081	47	74	49	25	0.64
I 輸送・機械運転従事者		681	313	304	9	2.18
60 鉄道運転従事者	087	2	0	0	0	0.00
61 自動車運転従事者	083~086	595	224	215	9	2.66
62 船舶・航空機運転従事者	087	0	1	1	0	0.00
63 その他の輸送従事者	088	1	21	21	0	0.05
64 定置・建設機械運転従事者	089	83	67	67	0	1.24
J 建設・採掘従事者		662	185	176	9	3.58
65 建設躯体工事従事者	090	128	15	15	0	8.53
66 建設従事者(建設躯体工事従事者を除く)	091	156	70	64	6	2.23
67 電気工事従事者	094	177	50	48	2	3.54
68 土木作業従事者	092	201	50	49	1	4.02
69 採掘従事者	093	0	0	0	0	-
K 運搬・清掃・包装等従事者		810	1,492	862	630	0.54
70 運搬従事者	082・095	242	318	271	47	0.76
71 清掃従事者	096	369	287	130	157	1.29
72 包装従事者	097	37	74	20	54	0.50
73 その他の運搬・清掃・包装等従事者	098~099	162	813	441	372	0.20
分類不能の職業		0	1,540	820	719	0.00
【IT関連計】		362	533	370	161	0.68
(IT技術関連小計)		210	268	223	43	0.78
(IT操作関連小計)		18	170	71	99	0.11
(IT製造関連小計)		134	95	76	19	1.41
【福祉関連計】		2,641	1,016	234	782	2.60
(介護関連小計)		1,374	467	167	300	2.94
(その他小計)		1,267	549	67	482	2.31

*臨時・季節・日雇を除く常用で算定(パートは含む)

1.職業別有効求人・求職及び有効求人倍率



*臨時・季節・日雇を除く常用で算定 (パートを含む)

2. 職業別求人賃金・求職（希望）賃金…フルタイム及びパート

2026年3月	求人賃金				求職賃金	
	フルタイム		パート		フルタイム	パート
	上 限	下 限	上 限	下 限		
職 業 計	267,249	212,245	1,314	1,174	223,333	1,121
管 理 的 職 業 従 事 者	282,693	233,141	-	-	180,000	-
専 門 的 ・ 技 術 的 職 業 従 事 者	295,342	230,795	1,576	1,350	237,260	1,250
事 務 従 事 者	244,641	200,180	1,274	1,180	209,450	1,108
販 売 従 事 者	286,752	214,274	1,149	1,088	231,020	1,094
サ ー ビ ス 職 業 従 事 者	236,176	196,798	1,270	1,112	217,724	1,087
保 安 職 業 従 事 者	225,482	188,514	1,212	1,115	188,889	1,071
農 林 漁 業 従 事 者	335,200	255,390	1,184	1,049	224,286	1,092
生 産 工 程 従 事 者	277,991	212,667	1,371	1,098	222,346	1,096
輸 送 ・ 機 械 運 転 従 事 者	243,303	211,630	1,176	1,132	249,074	1,078
建 設 ・ 採 掘 従 事 者	300,735	214,049	2,000	1,513	255,263	1,133
運 搬 ・ 清 掃 ・ 包 装 等 従 事 者	224,556	196,608	1,115	1,096	207,097	1,088
分 類 不 能 の 職 業	-	-	-	-	229,400	1,112

*月内にハローワーク熊本に求職申込をされた方の希望賃金、及び当月提出された求人の平均賃金で算出。

*パートは時間給で計上 *臨時・季節・日雇を除く常用で算出（パートは含む）

3. 職業別求人賃金（中分類）…フルタイム及びパート

*パートは時間給で計上

2026年3月	厚労省編 新職業分類	フルタイム		パート	
		上限	下限	上限	下限
日本標準職業分類		267,249	212,245	1,314	1,174
A 管理的職業従事者	001~003	282,693	233,141	-	-
B 専門的・技術的職業従事者		295,342	230,795	1,576	1,350
07 製造技術者(開発)	006	375,000	220,000	-	-
08 製造技術者(開発を除く)	007	406,514	254,514	1,201	1,201
09 建築・土木・測量技術者	008	411,018	270,009	2,150	1,750
10 情報処理・通信技術者	009~010	332,589	217,741	-	-
11 その他の技術者	011	350,000	260,000	1,201	1,201
12 医師、歯科医師、獣医師、薬剤師	021	414,577	347,754	3,208	2,650
13 保健師、助産師、看護師	022~023	267,346	219,396	1,542	1,328
14 医療技術者	024	284,470	231,797	1,677	1,402
15 その他の保健医療従事者	025	239,989	212,657	1,506	1,232
16 社会福祉専門職業従事者	029・049	257,455	214,238	1,368	1,213
22 美術家、デザイナー、写真家、映像撮影者	016	250,000	180,000	1,200	1,034
その他の専門的職業	上記以外	268,545	217,021	1,320	1,126
C 事務従事者		244,641	200,180	1,274	1,180
25 一般事務従事者	034~037	228,426	191,329	1,263	1,163
26 会計事務従事者	038	326,052	230,763	1,416	1,269
27 生産関連事務従事者	039	268,120	233,760	-	-
28 営業・販売事務従事者	040	241,758	206,529	1,300	1,300
29 外勤事務従事者	041	-	-	-	-
30 運輸・郵便事務従事者	042	234,319	212,300	-	-
31 事務用機器操作員	043	292,333	202,080	1,199	1,183
D 販売従事者		286,752	214,274	1,149	1,088
32 商品販売従事者	044~046	276,949	205,785	1,155	1,092
33 販売類似職業従事者	047	400,000	250,000	1,050	1,034
34 営業職業従事者	048	300,209	226,716	1,111	1,056
E サービス職業従事者		236,176	196,798	1,270	1,112
35 家庭生活支援サービス職業従事者	052	-	-	1,269	1,094
36 介護サービス職業従事者	050~051	228,136	195,057	1,364	1,155
37 保健医療サービス職業従事者	028	211,600	184,166	1,202	1,097
38 生活衛生サービス職業従事者	053~054	299,909	213,223	1,487	1,118
39 飲食物調理従事者	055	231,410	200,496	1,180	1,083
40 接客・給仕職業従事者	056	230,591	194,305	1,161	1,085
41 居住施設・ビル等管理人	057	168,542	168,542	1,034	1,034
42 その他のサービス職業従事者	058	260,064	198,498	1,230	1,117
F 保安職業従事者	059~063	225,482	188,514	1,212	1,115
G 農林漁業従事者	064~066	335,200	255,390	1,184	1,049
H 生産工程従事者		277,991	212,667	1,371	1,098
49 生産設備制御・監視従事者(金属製品)	067	-	-	-	-
50 生産設備制御・監視従事者(金属製品を除く)	068~069	255,801	210,801	1,075	1,045
51 機械組立設備制御・監視従事者	070	230,000	192,500	-	-
52 製品製造・加工処理従事者(金属製品)	071	318,520	205,420	-	-
53 製品製造・加工処理従事者(金属製品を除く)	072~073	225,350	188,177	1,109	1,059
54 機械組立従事者	074	236,414	201,693	1,200	1,150
55 機械整備・修理従事者	075	331,395	236,257	1,655	1,065
56 製品検査従事者(金属製品)	076	-	-	-	-
57 製品検査従事者(金属製品を除く)	077~078	251,824	205,579	1,851	1,851
58 機械検査従事者	079	211,667	195,000	-	-
59 生産関連・生産類似作業従事者	080~081	311,633	212,733	1,300	1,100
I 輸送・機械運転従事者		243,303	211,630	1,176	1,132
60 鉄道運転従事者	087	-	-	-	-
61 自動車運転従事者	083~086	226,397	205,023	1,127	1,095
62 船舶・航空機運転従事者	087	-	-	-	-
63 その他の輸送従事者	088	-	-	-	-
64 定置・建設機械運転従事者	089	327,833	244,666	1,440	1,335
J 建設・採掘従事者		300,735	214,049	2,000	1,513
65 建設躯体工事従事者	090	318,633	216,962	-	-
66 建設従事者(建設躯体工事従事者を除く)	091	321,317	220,410	2,000	1,400
67 電気工事従事者	094	282,259	203,331	-	-
68 土木作業従事者	092	296,417	222,489	2,000	1,625
69 採掘従事者	093	-	-	-	-
K 運搬・清掃・包装等従事者		224,556	196,608	1,115	1,096
70 運搬従事者	082・095	222,532	199,705	1,157	1,143
71 清掃従事者	096	223,810	188,993	1,105	1,084
72 包装従事者	097	198,660	181,160	1,073	1,054
73 その他の運搬・清掃・包装等従事者	098~099	243,600	212,975	1,129	1,112
分類不能の職業		-	-	-	-
【IT関連計】		301,574	210,631	1,195	1,105
(IT技術関連小計)		350,866	226,481	1,201	1,201
(IT操作関連小計)		292,333	202,080	1,191	1,058
(IT製造関連小計)		244,180	192,796	1,200	1,150
【福祉関連計】		255,913	213,028	1,461	1,254
(介護関連小計)		241,065	203,535	1,381	1,167
(その他小計)		270,556	222,392	1,535	1,334

*「求人賃金」：新規求人の上限の平均値、及び下限の平均値を表示 ※臨時・季節・日雇を除く常用で算出（パートは含む）

4. 産業別求人賃金…フルタイム及びパート

2026年3月	フルタイム		パート	
	上限	下限	上限	下限
産業計	267,249	212,245	1,314	1,174
AB 農林漁業	280,800	196,560	1,300	1,060
C 鉱業	-	-	-	-
D 建設業	332,117	236,112	1,434	1,264
総合工事業	348,514	252,648	1,817	1,517
電気工事	246,444	187,506	-	-
E 製造業	262,280	195,434	1,106	1,051
食料品	218,509	193,069	1,101	1,065
繊維	171,600	171,600	1,034	1,034
木材	255,000	205,000	-	-
家具	300,000	230,000	-	-
パルプ	226,000	201,000	-	-
印刷	250,000	203,333	1,088	1,056
化学	174,720	174,720	-	-
プラスチック	233,800	211,300	-	-
窯業	260,498	198,796	1,175	1,065
非鉄	380,000	170,000	-	-
生産用機械	197,925	182,700	1,500	1,050
業務用機械	291,000	186,375	1,300	1,050
電子部品	253,667	189,667	-	-
電気機械器具製造業	375,000	208,500	1,050	1,050
(電子機器等)	351,100	205,500	-	-
(電子応用)	392,857	212,286	-	-
(その他電気)	250,000	182,000	1,050	1,050
ハードウェア	253,667	189,667	-	-
輸送	-	-	1,050	1,050
(自動車)	-	-	1,050	1,050
(精密)	308,286	188,714	1,300	1,050
その他製造	247,950	192,950	-	-
F 電気・ガス・熱供給・水道	300,000	181,000	-	-
G 情報通信	300,437	219,425	1,255	1,061
情報サービス	297,407	213,460	1,167	1,055
(ソフトウェア)	316,786	211,957	-	-
(情報処理)	263,495	216,091	1,167	1,055
インターネット	317,099	252,233	1,475	1,076
H 運輸業	219,300	197,514	1,194	1,194
旅客運送	188,446	183,959	1,222	1,222
貨物運送	256,522	213,374	1,050	1,050
I 卸売・小売	279,032	213,951	1,332	1,160
卸売	244,529	198,889	1,306	1,250
(ハード等)	272,988	216,626	-	-
(電気機械)	200,000	200,000	-	-
小売	286,493	217,208	1,336	1,146
(機械小売)	283,415	219,001	-	-
J 金融・保険	286,988	244,387	1,202	1,202
銀行	-	-	1,198	1,198
保険業	286,988	244,387	1,300	1,300
K 不動産	275,892	211,008	1,177	1,093
物品賃貸業	258,748	215,685	1,114	1,085
L 学術研究	345,750	232,372	1,374	1,178
広告	230,941	223,546	-	-
M 飲食・宿泊	243,583	204,198	1,181	1,095
宿泊	266,482	209,457	1,097	1,097
飲食	246,735	203,442	1,207	1,104
(一般)	246,735	203,442	1,222	1,110
N 生活関連・娯楽	282,687	211,938	1,388	1,116
理美容業	300,405	215,631	1,446	1,123
O 教育・学習	254,593	203,834	1,266	1,219
P 医療・福祉	251,189	209,417	1,409	1,220
医療業	252,024	207,595	1,435	1,235
保健衛生	215,000	185,000	1,243	1,119
社会保険	250,603	210,997	1,394	1,212
老人・介護	244,756	210,469	1,423	1,228
その他社会保険	246,974	203,856	1,489	1,193
Q 複合サービス	227,394	201,760	1,153	1,153
郵便	237,982	215,458	1,205	1,205
R サービス	236,065	202,393	1,183	1,132
廃棄物処理	307,500	217,500	1,500	1,200
自動車整備	253,606	203,520	1,567	1,383
機械修理	264,000	214,000	-	-
紹介・派遣	247,070	225,628	1,329	1,267
(労働者派遣)	247,857	226,829	1,262	1,212
その他の事業サービス	229,524	194,981	1,145	1,102
その他のサービス業	218,552	202,801	1,334	1,282
ST 公務・その他	244,908	210,233	1,413	1,256
IT 関連産業計	276,223	206,948	1,255	1,061

*パートは時間給で計上 *「求人賃金」：新規求人の上限の平均値、及び下限の平均値を表示 ※臨時・季節・日雇を除く常用で算出(パートは含む)

5. 求人・求職の推移（フルタイム及びパート）

区分 年月	新規求職者数			有効求職者数			新規求人数	有効求人数	有効求人倍率	新規求人倍率	求人充足数
	合計	男性	女性	合計	男性	女性					
2019年度	28,128	11,048	17,041	123,816	51,519	72,169	64,715	185,954	1.50	2.30	8,710
2020年度	28,028	11,463	16,560	134,523	56,826	77,682	54,313	155,681	1.16	1.94	7,594
2021年度	28,592	11,848	16,730	137,451	59,234	78,155	56,735	162,375	1.18	1.98	7,575
2022年度	26,877	11,119	15,733	137,811	59,432	78,244	61,417	176,684	1.28	2.29	7,327
2023年度	27,215	11,181	16,009	138,173	58,725	79,304	59,610	174,096	1.26	2.19	7,074
2024年度	27,115	11,313	15,771	142,050	61,564	80,317	55,424	162,078	1.14	2.04	6,691
2025年3月	2,218	929	1,284	11,522	5,027	6,480	4,635	13,544	1.18	2.09	782
2025年4月	3,188	1,380	1,807	12,327	5,445	6,868	4,424	13,146	1.07	1.39	630
2025年5月	2,505	1,000	1,503	12,408	5,430	6,963	4,593	13,182	1.06	1.83	585
2025年6月	2,192	912	1,280	12,025	5,220	6,795	4,443	12,773	1.06	2.03	528
2025年7月	2,309	970	1,337	11,975	5,114	6,851	4,266	12,696	1.06	1.85	594
2025年8月	1,908	805	1,103	11,715	4,994	6,711	4,490	12,702	1.08	2.35	462
2025年9月	2,211	917	1,292	11,912	5,061	6,841	4,736	13,124	1.10	2.14	569
2025年10月	2,293	951	1,338	12,029	5,148	6,869	5,027	13,995	1.16	2.19	576
2025年11月	1,805	792	1,013	11,617	5,027	6,578	4,521	13,718	1.18	2.50	422
2025年12月	1,729	710	1,018	11,148	4,888	6,247	4,252	13,329	1.20	2.46	476
2026年1月	2,556	1,054	1,502	11,419	4,968	6,442	4,905	13,417	1.17	1.92	400
2026年2月	2,299	892	1,406	11,877	5,125	6,743	4,731	13,495	1.14	2.06	513
2026年3月	2,355	1,008	1,345	12,196	5,306	6,881	4,462	13,420	1.10	1.89	760

※性別表示を必須としていないため、合計と男女の計は不一致となります。

*臨時・季節・日雇を除く常用で算定（パートは含む）