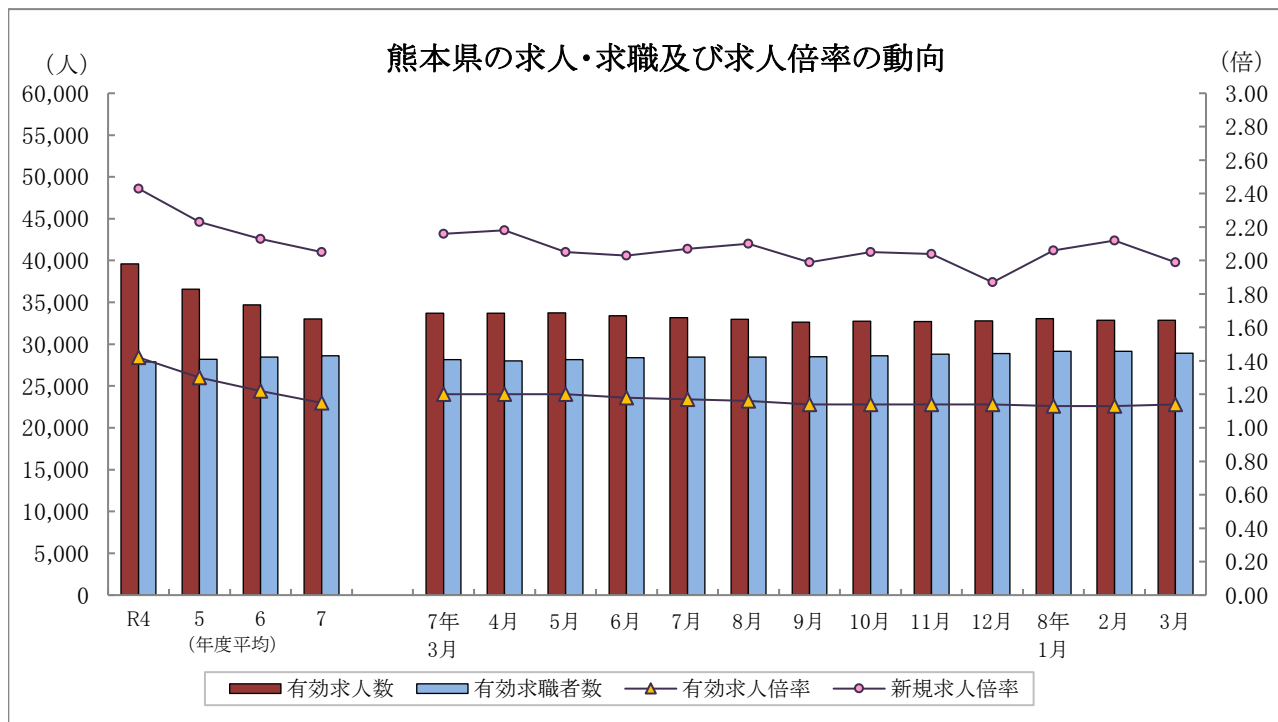


くまもと職業安定業務月報

令和8年3月



	有効求人数	有効求職者数	有効求人倍率		新規求人倍率		完全失業率 (%)	完全失業者数 (万人)
	熊本県	熊本県	熊本県	全国	熊本県	全国	全国	全国
R4年度	39,590	27,867	1.42	1.31	2.43	2.30	2.6	178
5年度	36,577	28,198	1.30	1.29	2.23	2.28	2.6	178
6年度	34,714	28,464	1.22	1.25	2.13	2.26	2.5	175
7年度	33,023	28,611	1.15	1.20	2.05	2.16	2.6	180
7年 8月	32,984	28,467	1.16	1.21	2.10	2.15	2.6	182
9月	32,624	28,499	1.14	1.20	1.99	2.13	2.6	184
10月	32,730	28,607	1.14	1.19	2.05	2.12	2.6	183
11月	32,702	28,796	1.14	1.19	2.04	2.14	2.6	171
12月	32,782	28,878	1.14	1.20	1.87	2.14	2.6	166
8年 1月	33,065	29,142	1.13	1.18	2.06	2.11	2.7	179
2月	32,841	29,148	1.13	1.19	2.12	2.10	2.6	180
3月	32,848	28,900	1.14	1.18	1.99	2.15	2.7	194

- (注) 1. 各年度は原数値(平均値)、各月は季節調整値、月次の完全失業者数は原数値。
 2. 令和7年12月以前の季節調整値は新季節指数により改定されている。
 3. 完全失業者率・失業者数は、「労働力調査」(総務省統計局)より引用。
 4. ハローワークインターネットサービスの機能拡充に伴い、令和3年9月以降の数値には、ハローワークに来所せず、オンライン上で「求職者マイページ」を開設した求職者数や、ハローワークインターネットサービスで探した求人に直接応募する「オンライン自主応募」による就職件数等が含まれている。

熊本労働局職業安定部職業安定課

用語の定義

1 職業紹介関係

(1) 一般

常用及び臨時・季節を合せたものをいう。

(2) 常用

雇用契約において雇用期間の定めがないか又は4ヶ月以上の雇用期間が定められているもの(季節労働を除く)をいう。

(3) パートタイム

1日、1週間又は1ヶ月の所定労働時間が通常の労働時間に比べて短いものをいう。

(4) 新規求職申込件数

期間中に新たに受け付けた求職申込みの件数をいう。

(5) 新規求人数

期間中に新たに受け付けた求人数(採用予定人員)をいう。

(6) 月間有効求職者数

「前月から繰越された有効求職者数」と当月の「新規求職申込件数」の合計数をいう。

(7) 月間有効求人数

「前月から繰越された有効求人数」と当月の「新規求人数」の合計数をいう。

(8) 紹介件数

求職者と求人との結合を図るため紹介した件数(他安定所からの連絡求人分への紹介を含む。)をいう。

(9) 就職件数

自安定所の有効求職者が自安定所の紹介により就職したことを確認した件数(他安定所からの連絡求人分を含む。)をいう。

(10) 他県への就職件数

都道府県地域を超える広域職業紹介による就職件数をいう。

(11) 保・受給者の就職件数(雇用保険受給者の就職件数)

基本手当に係る受給資格決定後、基本手当の支給を終了するまでの間に安定所の紹介により就職した基本手当受給資格者の就職件数をいう。

(12) 充足数

自安定所の有効求人が、安定所(求人連絡先の安定所を含む。)の紹介より求職者として結合した件数をいう。

(13) 求人倍率

求職者数に対する求人数の割合をいい、「新規求人数」を「新規求職申込件数」で除して得た新規求人倍率と、「月間有効求人数」を「月間有効求職者数」で除して得た有効求人倍率の2種類がある。

(14) 就職率

求職者に対する就職件数の割合をいい、「就職件数」を「新規求職申込件数」で除して算出したものをいう。

(15) 充足率

求人数に対する充足された求人の割合をいい、「充足数」を「新規求人数」で除して算出したものをいう。

(16) 季節調整値

一年を周期として繰り返す季節的な要因による変動の影響を取り除いた値をいう。

2 雇用保険関係

(1) 基本手当

求職者給付のうち最も基本的なもので、一般被保険者が失業し、法第13条の受給要件を満たしているときに支給される。

(2) 離職票交付枚数

安定所が離職による被保険者資格の喪失の確認を行い、離職者に交付した離職票の枚数をいう。

(3) 受給資格決定件数

受け付けた離職票に基づき安定所が求職者給付を受ける資格があると決定した件数をいう。

(基本手当及び高年齢求職者給付に係るものに限る。)

(4) 初回受給者数

同一受給期間内における基本手当(傷病手当)の第1回目の支給を受けた者の数をいう。

(5) 受給者実人員

基本手当の給付を実際に受けた受給資格者の実数をいう。(各種延長給付に係るものを除く。)

【 目 次 】

I 労働市場の概況

令和8年3月の県内の概況・・・・・・・・・・・・・・・・・・・・・・・・ 2

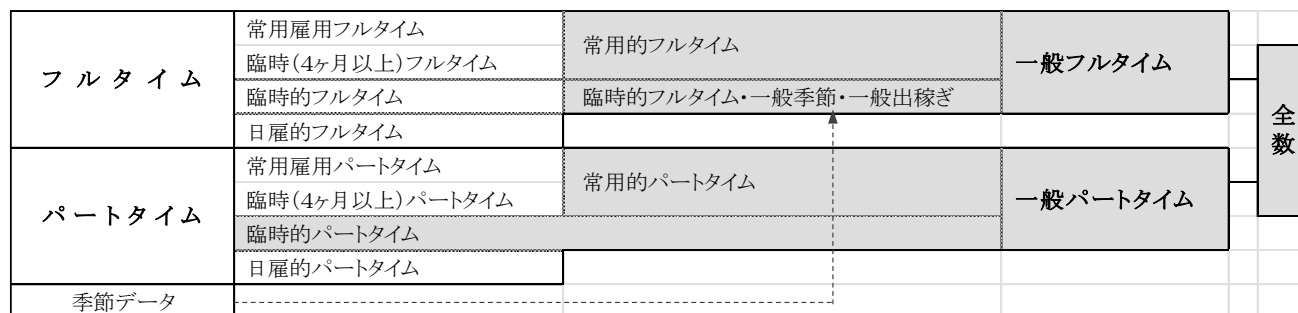
II 職業紹介状況

第1表 職業紹介状況 総括・・・・・・・・・・・・・・・・・・・・・・・・ 3
 第2表 ハローワーク別有効求人倍率の推移<原数値>・・・・・・・・ 4
 第3表 全国・九州・熊本県雇用情勢指数・・・・・・・・・・・・ 4
 第4表 職業紹介状況 全数・・・・・・・・・・・・・・・・・・・・・・ 5
 第5表 職業紹介状況 一般フルタイム・・・・・・・・・・・・・・ 6
 第6表 職業紹介状況 常用的フルタイム・・・・・・・・・・・・・・ 7
 第7表 職業紹介状況 一般パートタイム・・・・・・・・・・・・・・ 8
 第8表 男女別職業紹介状況 全数・・・・・・・・・・・・・・・・・・・・ 9
 第9表 中高年齢者職業紹介状況 一般フルタイム・・・・・・・・ 10
 第10表 中高年齢者職業紹介状況 一般パートタイム・・・・・・ 11
 第11表 態様別常用新規求職者数・・・・・・・・・・・・・・・・・・・・ 12
 第12表 職業別常用新規求人・求職状況・・・・・・・・・・・・・・ 12
 第13表 新規学校卒業(予定)者職業紹介状況・・・・・・・・・・・・ 13
 第14表 産業別・規模別新規求人状況・・・・・・・・・・・・・・ 14
 第15表 障害者の職業紹介・登録状況・・・・・・・・・・・・・・ 16
 第16表 地域職業相談室業務取扱状況・・・・・・・・・・・・・・ 18
 第17表 訓練課業務状況・・・・・・・・・・・・・・・・・・・・・・ 18
 第18表 大量雇用変動(離職)の状況・・・・・・・・・・・・・・ 19
 第1図 都道府県別有効求人倍率グラフ・・・・・・・・・・・・ 20
 第19表 全国・季節調整済求人倍率推移・・・・・・・・・・・・ 21
 第20表 熊本・季節調整済求人倍率推移・・・・・・・・・・・・ 22

III 雇用保険業務状況

第1表 雇用保険適用給付状況 総括・・・・・・・・・・・・・・・・ 23
 第1図 受給資格決定・受給者実人員・資格取得・資格喪失の年度別推移 24
 第2図 受給資格決定・受給者実人員・資格取得・資格喪失の月別推移 25
 第2表 主要指数・・・・・・・・・・・・・・・・・・・・・・ 26
 第3表 適用状況・・・・・・・・・・・・・・・・・・・・・・ 27
 第4表 求職者給付金状況・・・・・・・・・・・・・・・・・・・・ 28
 第5表 各種給付金等給付状況・・・・・・・・・・・・・・・・・・・・ 30
 第6表 給付金等支給状況・・・・・・・・・・・・・・・・・・・・ 32

《 雇用形態 概念図 》



I 労働市場の概況

【令和8年3月の県内の概況】

新規求職申込件数(原数値)は前年同月比5.0%増で、4か月連続で増加となりました。

新規求人数(同)は同3.1%減で、2か月ぶりに減少となりました。卸売業・小売業、サービス業(他に分類されないもの)では増加、建設業、製造業、運輸業・郵便業、宿泊業・飲食サービス業、医療・福祉では減少となりました。

有効求人倍率(季節調整値)は、前月比で有効求人数(同)がわずかに増加し、有効求職者数(同)が減少となったため、有効求人倍率は、14か月ぶりに前月を上回りました。

○求人倍率の動向

3月の有効求人数(季節調整値)は、前月比0.02%増の32,848人で、2か月ぶりに増加となりました。

一方、有効求職者数(同)は前月比0.9%減の28,900人で、11か月ぶりに減少となりました。

この結果、求職者1人当たりの有効求人数の割合を示す有効求人倍率(季節調整値)は、前月から0.01ポイント上回り、1.14倍となりました。

正社員の有効求人倍率(原数値)は1.07倍で、前年同月を0.06ポイント下回りました。

○求人動向

新規求人数(原数値)は、前年同月比3.1%減の11,398人で、2か月ぶりに減少となりました。

うち一般フルタイム求人(同)は同2.7%減の7,438人で2か月ぶりに減少となり、一般パートタイム求人(同)は同4.0%減の3,960人で2か月連続で減少となりました。

これを主要産業別にみると、前年同月比卸売業・小売業(6.2%増)、サービス業(他に分類されないもの)(7.8%増)で増加となり、建設業(5.1%減)、製造業(4.9%減)、運輸業・郵便業(4.1%減)、宿泊業・飲食サービス業(10.6%減)、医療・福祉(6.7%減)で減少となりました。

○求職動向

新規求職申込件数(原数値)は、前年同月比5.0%増の6,007人で、4か月連続で増加となりました。

うち一般フルタイムは前年同月比4.6%増の3,449人で2か月ぶりに増加、一般パートタイムは前年同月比5.4%増の2,558人で4か月連続で増加となりました。

常用求職者(パートを含む)を在職者・離職者・無業者の態様別にみると、前年同月比で、在職者は2.9%増の1,829人で4か月連続で増加、離職者は6.9%増の3,551人で4か月連続で増加、無業者は0.7%増の608人で3か月ぶりに増加となりました。

また離職者のうち、事業主都合離職者は13.8%増の776人で2か月ぶりに増加、自己都合離職者は6.4%増の2,605人で4か月連続で増加、前職自営等は15.3%減の61人で3か月ぶりに減少となりました。

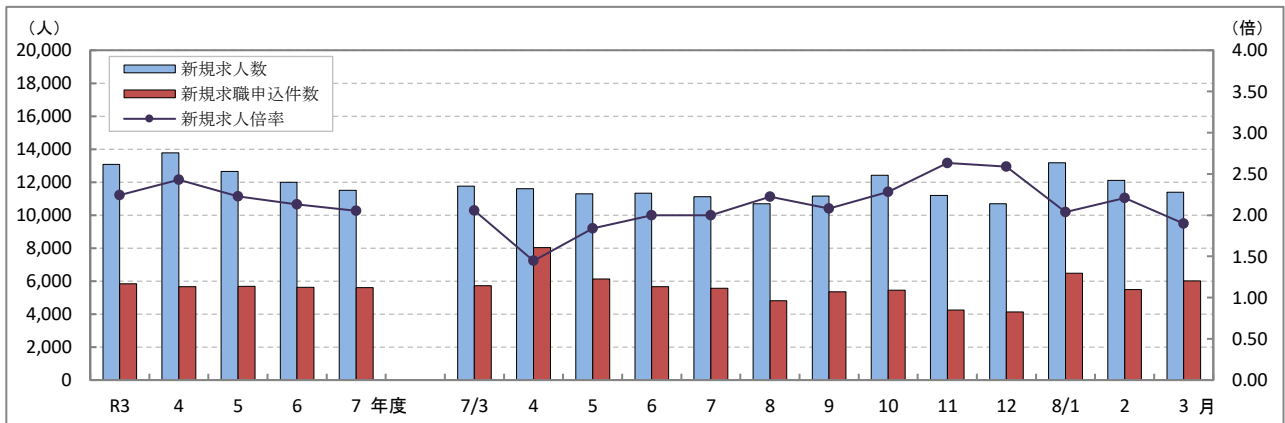
新規常用求職者(パートを含む)全体では、5.0%増の5,988人で4か月連続で増加となりました。

○就職動向

就職件数は、前年同月比3.7%減の2,206件で、2か月連続で減少となりました。

新規求職者に対する就職件数の割合(就職率)は36.7%となり、前年同月を3.3ポイント下回りました。

新規求人数・新規求職申込件数・新規求人倍率の年度別及び月別推移(全数・原数値)



(注) 文中の正社員有効求人倍率は正社員の月間有効求人数をパートタイムを除く常用の月間有効求職者数で除して算出しているが、パートタイムを除く常用の有効求職者には派遣労働者や契約社員を希望する者も含まれるため、厳密な意味での正社員有効求人倍率より低い値となる。また、産業分類は、令和5年7月改定「日本標準産業分類」に基づくものである。(第14表産業別・規模別新規求人状況も同様である。)
ハローワークインターネットサービスの機能拡充に伴う令和3年9月以降の数値の取扱いについては、表紙の注4を参照。

Ⅱ 職業紹介状況

第1表 職業紹介状況 総括

項 目		8年 3月	8年 2月	7年 3月	前年同月比 (%・ポイント)	
全 数	① 新規求職申込件数	6,007	5,487	5,722	5.0	
	② 月間有効求職者数	原数値	29,094	28,166	28,075	3.6
		季節調整値	28,900	29,148	28,134	(前月比)▲0.9
	③ 新規求人数	11,398	12,113	11,767	▲3.1	
	④ 月間有効求人数	原数値	34,336	34,434	35,026	▲2.0
		季節調整値	32,848	32,841	33,717	(前月比)0.02
	⑤ 紹介件数	4,971	4,946	5,031	▲1.2	
	⑥ 就職件数	2,206	1,716	2,291	▲3.7	
	⑦ 有効求人倍率	原数値	1.18	1.22	1.25	▲0.07
		季節調整値	1.14	1.13	1.20	(前月比)0.01
	⑧ 新規求人倍率	原数値	1.90	2.21	2.06	▲0.16
	⑨ 充足数	2,206	1,718	2,248	▲1.9	
就職率(⑥/①×100)	36.7	31.3	40.0	▲3.3		
充足率(⑨/③×100)	19.4	14.2	19.1	0.3		
一 般 フ ル タ イ ム	① 新規求職申込件数	3,449	3,129	3,296	4.6	
	② 月間有効求職者数	15,965	15,588	15,471	3.2	
	③ 新規求人数	7,438	7,923	7,642	▲2.7	
	④ 月間有効求人数	22,539	22,369	22,550	▲0.05	
	⑤ 紹介件数	2,770	2,520	2,757	0.5	
	⑥ 就職件数	1,060	864	1,082	▲2.0	
	⑦ 充足数	1,056	871	1,077	▲1.9	
	就職率(⑥/①×100)	30.7	27.6	32.8	▲2.1	
	充足率(⑦/③×100)	14.2	11.0	14.1	0.1	
常 用	① 新規求職申込件数	3,443	3,117	3,289	4.7	
	② 月間有効求職者数	15,922	15,549	15,438	3.1	
	③ 新規求人数	6,419	6,971	6,826	▲6.0	
	④ 月間有効求人数	19,675	19,583	20,079	▲2.0	
	⑤ 就職件数	1,001	815	1,036	▲3.4	
一 般 パ ー ト タ イ ム	① 新規求職申込件数	2,558	2,358	2,426	5.4	
	② 月間有効求職者数	13,129	12,578	12,604	4.2	
	③ 新規求人数	3,960	4,190	4,125	▲4.0	
	④ 月間有効求人数	11,797	12,065	12,476	▲5.4	
	⑤ 紹介件数	2,201	2,426	2,274	▲3.2	
	⑥ 就職件数	1,146	852	1,209	▲5.2	
	⑦ 充足数	1,150	847	1,171	▲1.8	
	就職率(⑥/①×100)	44.8	36.1	49.8	▲5.0	
	充足率(⑦/③×100)	29.0	20.2	28.4	0.6	
正 社 員	① 新規求人数	5,596	6,047	5,984	▲6.5	
	② 有効求人数	17,081	16,997	17,393	▲1.8	
	③ 紹介件数	2,146	1,832	2,030	5.7	
	④ 就職件数	826	678	842	▲1.9	
	⑤ 有効求人倍率	1.07	1.09	1.13	▲0.06	
	⑥ 充足数	831	687	848	▲2.0	

※ 常用には常用的パートタイムを含まない。 正社員有効求人倍率(正社員②/常用②)は原数値

※ 令和7年12月以前の季節調整値は新季節指数により改定されている。

※ 表紙の注4を参照。

第2表 ハローワーク別有効求人倍率の推移 全数 <原数値>

年度	熊本	上益城	八代	菊池	玉名	天草	球磨	宇城	阿蘇	水俣	局計
R3年度	1.43	1.47	1.18	1.36	1.13	1.05	1.49	1.31	1.41	1.39	1.35
4年度	1.55	1.59	1.13	1.34	1.25	1.10	1.48	1.40	1.53	1.64	1.42
5年度	1.46	1.32	1.02	1.20	1.12	1.08	1.34	1.18	1.47	1.38	1.30
6年度	1.34	1.22	0.95	1.20	1.06	1.07	1.21	1.14	1.45	1.26	1.22
7年度	1.29	0.99	0.89	1.15	0.98	1.00	1.09	1.08	1.42	1.23	1.15
7年 3月	1.38	1.11	1.04	1.18	1.17	1.10	1.16	1.10	1.52	1.37	1.25
4月	1.25	0.96	0.91	1.09	1.02	1.00	1.06	1.06	1.41	1.32	1.13
5月	1.22	0.92	0.83	1.03	0.97	0.95	1.01	1.05	1.33	1.26	1.09
6月	1.22	0.92	0.79	1.10	0.95	0.94	1.07	1.01	1.27	1.14	1.08
7月	1.21	0.96	0.77	1.14	0.96	0.95	1.08	1.02	1.32	1.19	1.09
8月	1.24	0.92	0.78	1.13	0.96	0.95	1.09	1.02	1.40	1.27	1.10
9月	1.24	0.89	0.88	1.10	0.97	0.97	1.04	1.05	1.34	1.22	1.11
10月	1.32	0.91	0.92	1.07	0.97	1.00	1.06	1.08	1.43	1.18	1.15
11月	1.35	1.07	1.04	1.14	0.98	1.05	1.07	1.14	1.51	1.20	1.21
12月	1.40	1.09	1.01	1.22	1.02	1.07	1.16	1.22	1.55	1.30	1.25
8年 1月	1.39	1.10	0.99	1.26	1.07	1.07	1.19	1.19	1.52	1.20	1.25
2月	1.36	1.08	0.96	1.30	0.95	1.03	1.16	1.13	1.46	1.27	1.22
3月	1.31	1.06	0.91	1.23	0.94	1.04	1.09	1.07	1.54	1.21	1.18

第3表 全国・九州・熊本県雇用情勢指数 全数

年度	完全失業率			有効求人倍率					新規求人倍率			就職率(%)		
	全国	失業者数 (万人)	熊本	全国	九州	熊本	うち一般パート		全国	九州	熊本	全国	九州	熊本
R3年度	2.8	191	2.6	1.16	1.14	1.35	1.16	1.12	2.08	1.92	2.24	26.8	31.2	32.9
4年度	2.6	178	2.4	1.31	1.33	1.42	1.31	1.20	2.30	2.04	2.43	26.8	42.1	32.5
5年度	2.6	178	2.4	1.29	1.24	1.30	1.28	1.11	2.28	2.13	2.23	26.8	31.0	31.6
6年度	2.5	175	2.5	1.25	1.18	1.22	1.19	0.96	2.26	2.08	2.13	25.9	29.9	30.1
7年度	2.6	180	2.3	1.20	1.11	1.15	1.13	0.87	2.16	1.93	2.05	24.8	28.7	29.5
7年 3月	2.5	180	2.5	1.25	1.17	1.20	1.17	0.95	2.27	2.03	2.16	33.2	40.5	40.0
4月	2.5	188	2.6	1.25	1.16	1.20	1.18	0.91	2.26	2.06	2.18	20.4	23.5	23.3
5月	2.5	183		1.23	1.15	1.20	1.16	0.90	2.18	2.00	2.05	24.9	28.9	29.6
6月	2.5	176	2.3	1.22	1.15	1.18	1.15	0.86	2.18	1.97	2.03	27.1	30.7	30.2
7月	2.4	169		1.22	1.14	1.17	1.15	0.88	2.18	1.97	2.07	25.3	29.7	30.6
8月	2.6	182	2.0	1.21	1.12	1.16	1.14	0.86	2.15	1.95	2.10	23.1	26.0	28.4
9月	2.6	184		1.20	1.11	1.14	1.13	0.85	2.13	1.96	1.99	25.4	29.0	30.9
10月	2.6	183	2.0	1.19	1.09	1.14	1.13	0.86	2.12	1.90	2.05	25.4	29.8	31.5
11月	2.6	171		1.19	1.09	1.14	1.12	0.85	2.14	1.89	2.04	26.8	30.3	32.0
12月	2.6	166	—	1.20	1.08	1.14	1.12	0.86	2.14	1.87	1.87	26.6	31.3	34.3
8年 1月	2.7	179		1.18	1.08	1.13	1.11	0.90	2.11	1.81	2.06	18.1	20.4	20.4
2月	2.6	180		1.19	1.08	1.13	1.12	0.88	2.10	1.88	2.12	24.9	28.9	31.3
3月	2.7	194	1.18	1.07	1.14	1.10	0.87	2.15	1.91	1.99	31.8	38.9	36.7	

(注)・各年度は原数値(平均値)、各月は季節調整値、月次の失業者数・就職率は原数値

- ・令和7年12月以前の季節調整値は新季節指数により改定されている。
- ・完全失業者率・失業者数は、「労働力調査」(総務省統計局)より引用
- ・熊本の失業率はモデル推計値(年平均・四半期平均)
- ・表紙の注4を参照

第4表 職業紹介状況 全数

	①	②	③	④	⑤	⑥		雇用保険 受給者の 就職件数	就職率 (⑥/①×100) %・ポイント
	新規求職 申込件数	月間有効 求職者数	新規 求人数	月間有効 求人数	紹介件数	就職件数	県外への 就職件数		
R3年度平均	5,829	27,621	13,083	37,156	4,951	1,915	179	596	32.9
4年度平均	5,666	27,867	13,769	39,590	4,488	1,842	173	583	32.5
5年度平均	5,675	28,198	12,646	36,577	4,378	1,792	177	576	31.6
6年度平均	5,632	28,464	11,996	34,714	4,291	1,697	180	545	30.1
7年度平均	5,612	28,611	11,516	33,023	4,306	1,655	162	547	29.5
7年 3月	5,722	28,075	11,767	35,026	5,031	2,291	221	605	40.0
4月	8,025	29,877	11,600	33,747	4,763	1,868	157	563	23.3
5月	6,130	30,237	11,284	32,928	4,353	1,812	175	634	29.6
6月	5,670	29,852	11,334	32,359	4,443	1,715	186	591	30.2
7月	5,558	29,335	11,114	32,005	4,255	1,701	174	562	30.6
8月	4,806	28,589	10,685	31,568	3,487	1,367	145	503	28.4
9月	5,361	28,595	11,161	31,792	4,102	1,657	182	611	30.9
10月	5,445	28,716	12,420	33,156	4,387	1,714	175	642	31.5
11月	4,254	27,483	11,201	33,141	3,632	1,363	146	462	32.0
12月	4,130	26,260	10,696	32,875	3,307	1,417	139	482	34.3
8年 1月	6,471	27,125	13,184	33,935	5,022	1,323	145	436	20.4
2月	5,487	28,166	12,113	34,434	4,946	1,716	143	483	31.3
3月	6,007	29,094	11,398	34,336	4,971	2,206	171	596	36.7
前年同月比	5.0	3.6	▲ 3.1	▲ 2.0	▲ 1.2	▲ 3.7	▲ 22.6	▲ 1.5	▲ 3.3
熊本	2,359	12,223	5,236	16,023	2,080	701	60	184	29.7
上益城	291	1,264	448	1,345	183	95	6	21	32.6
八代	546	2,422	784	2,209	461	197	13	61	36.1
菊池	894	3,940	1,616	4,835	629	326	21	88	36.5
玉名	498	2,486	795	2,343	446	209	36	66	42.0
天草	325	1,766	622	1,839	260	151	6	44	46.5
球磨	331	1,507	498	1,640	253	152	4	39	45.9
宇城	492	2,295	851	2,459	454	236	10	61	48.0
阿蘇	124	605	322	933	98	73	9	17	58.9
水俣	147	586	226	710	107	66	6	15	44.9

※ 表紙の注4を参照。

第5表 職業紹介状況 一般フルタイム

	①	②	③	④	⑤	⑥		雇用保険 受給者の 就職件数	就職率 (⑥/①×100) %・ポイント
	新規求職 申込件数	月間有効 求職者数	新規 求人数	月間有効 求人数	紹介件数	就職件数	県外への 就職件数		
R3年度平均	3,580	16,378	8,522	24,562	3,078	1,083	114	401	30.2
4年度平均	3,466	16,260	8,819	25,696	2,775	1,036	113	398	29.9
5年度平均	3,465	16,355	8,026	23,481	2,693	1,009	114	400	29.1
6年度平均	3,302	16,019	7,760	22,720	2,516	916	104	370	27.7
7年度平均	3,254	15,784	7,496	21,830	2,449	886	96	370	27.2
7年 3月	3,296	15,471	7,642	22,550	2,757	1,082	118	392	32.8
4月	4,285	16,244	7,400	22,111	2,718	1,026	102	402	23.9
5月	3,421	16,320	7,383	21,616	2,474	987	108	420	28.9
6月	3,409	16,217	7,565	21,518	2,545	876	102	391	25.7
7月	3,289	16,277	7,214	21,295	2,557	928	108	367	28.2
8月	2,967	15,991	7,147	21,200	2,137	788	79	355	26.6
9月	3,219	15,987	7,605	21,396	2,468	912	105	427	28.3
10月	3,193	16,048	7,948	22,208	2,673	930	101	426	29.1
11月	2,491	15,215	7,294	22,045	2,117	758	88	329	30.4
12月	2,468	14,514	7,165	21,741	1,958	792	79	319	32.1
8年 1月	3,727	15,044	7,874	21,925	2,456	707	85	283	19.0
2月	3,129	15,588	7,923	22,369	2,520	864	89	332	27.6
3月	3,449	15,965	7,438	22,539	2,770	1,060	108	384	30.7
前年同月比	4.6	3.2	▲ 2.7	▲ 0.05	0.5	▲ 2.0	▲ 8.5	▲ 2.0	▲ 2.1
熊本	1,455	7,164	3,483	10,721	1,185	332	36	123	22.8
上益城	164	649	335	960	108	52	3	14	31.7
八代	295	1,235	467	1,369	238	102	7	40	34.6
菊池	461	2,053	1,097	3,248	335	141	15	55	30.6
玉名	294	1,350	495	1,494	240	103	24	39	35.0
天草	176	907	378	1,177	138	78	5	26	44.3
球磨	187	787	355	1,091	160	81	2	29	43.3
宇城	273	1,189	546	1,569	261	98	5	36	35.9
阿蘇	61	330	154	489	46	32	7	11	52.5
水俣	83	301	128	421	59	41	4	11	49.4

※ 表紙の注4を参照。

第6表 職業紹介状況 常用的フルタイム

	①	②	③	④	⑤	⑥		雇用保険 受給者の 就職件数	就職率 (⑥/①×100) %・ポイント
	新規求職 申込件数	月間有効 求職者数	新規 求人数	月間有効 求人数	紹介件数	就職件数	県外への 就職件数		
R3年度平均	3,511	16,167	7,383	21,239	2,891	1,021	108	382	29.1
4年度平均	3,411	16,090	7,605	22,105	2,607	984	103	380	28.8
5年度平均	3,414	16,199	7,278	21,249	2,532	960	105	382	28.1
6年度平均	3,251	15,870	6,919	20,303	2,359	874	98	354	26.9
7年度平均	3,214	15,654	6,738	19,646	2,313	848	92	355	26.4
7年 3月	3,289	15,438	6,826	20,079	2,562	1,036	113	375	31.5
4月	4,275	16,207	6,775	19,790	2,561	989	98	391	23.1
5月	3,399	16,266	6,727	19,595	2,321	941	102	402	27.7
6月	3,197	15,956	6,752	19,511	2,422	844	97	381	26.4
7月	3,249	15,986	6,640	19,312	2,441	890	101	358	27.4
8月	2,820	15,619	6,517	19,253	2,024	760	76	344	27.0
9月	3,215	15,802	6,922	19,550	2,343	883	100	415	27.5
10月	3,186	15,884	7,372	20,344	2,542	896	97	411	28.1
11月	2,483	15,175	6,642	20,175	2,004	732	85	319	29.5
12月	2,463	14,477	6,171	19,562	1,817	760	78	305	30.9
8年 1月	3,718	15,003	6,948	19,401	2,305	665	78	267	17.9
2月	3,117	15,549	6,971	19,583	2,355	815	86	312	26.1
3月	3,443	15,922	6,419	19,675	2,616	1,001	102	356	29.1
前年同月比	4.7	3.1	▲ 6.0	▲ 2.0	2.1	▲ 3.4	▲ 9.7	▲ 5.1	▲ 2.4
熊本	1,455	7,153	3,009	9,058	1,121	314	35	114	21.6
上益城	164	648	300	892	106	52	3	14	31.7
八代	293	1,230	462	1,344	220	92	4	37	31.4
菊池	461	2,050	702	2,478	323	135	15	50	29.3
玉名	293	1,343	444	1,361	229	100	24	36	34.1
天草	176	901	376	1,157	133	77	5	26	43.8
球磨	186	785	338	1,043	151	73	2	25	39.2
宇城	273	1,185	511	1,461	237	87	4	32	31.9
阿蘇	61	330	153	485	41	32	7	11	52.5
水俣	81	297	124	396	55	39	3	11	48.1

※ 表紙の注4を参照。

第7表 職業紹介状況 一般パートタイム

	①	②	③	④	⑤	⑥		就職率 (⑥/①×100) %・ポイント	
	新規求職 申込件数	月間有効 求職者数	新規 求人数	月間有効 求人数	紹介件数	就職件数	県外への 就職件数		雇用保険 受給者の 就職件数
R3年度平均	2,249	11,244	4,561	12,595	1,872	833	64	195	37.0
4年度平均	2,200	11,607	4,950	13,895	1,713	806	61	185	36.6
5年度平均	2,209	11,843	4,620	13,096	1,686	784	63	176	35.5
6年度平均	2,330	12,445	4,236	11,994	1,775	782	76	175	33.5
7年度平均	2,358	12,827	4,020	11,193	1,856	769	65	178	32.6
7年 3月	2,426	12,604	4,125	12,476	2,274	1,209	103	213	49.8
4月	3,740	13,633	4,200	11,636	2,045	842	55	161	22.5
5月	2,709	13,917	3,901	11,312	1,879	825	67	214	30.5
6月	2,261	13,635	3,769	10,841	1,898	839	84	200	37.1
7月	2,269	13,058	3,900	10,710	1,698	773	66	195	34.1
8月	1,839	12,598	3,538	10,368	1,350	579	66	148	31.5
9月	2,142	12,608	3,556	10,396	1,634	745	77	184	34.8
10月	2,252	12,668	4,472	10,948	1,714	784	74	216	34.8
11月	1,763	12,268	3,907	11,096	1,515	605	58	133	34.3
12月	1,662	11,746	3,531	11,134	1,349	625	60	163	37.6
8年 1月	2,744	12,081	5,310	12,010	2,566	616	60	153	22.4
2月	2,358	12,578	4,190	12,065	2,426	852	54	151	36.1
3月	2,558	13,129	3,960	11,797	2,201	1,146	63	212	44.8
前年同月比	5.4	4.2	▲ 4.0	▲ 5.4	▲ 3.2	▲ 5.2	▲ 38.8	▲ 0.5	▲ 5.0
熊本	904	5,059	1,753	5,302	895	369	24	61	40.8
上益城	127	615	113	385	75	43	3	7	33.9
八代	251	1,187	317	840	223	95	6	21	37.8
菊池	433	1,887	519	1,587	294	185	6	33	42.7
玉名	204	1,136	300	849	206	106	12	27	52.0
天草	149	859	244	662	122	73	1	18	49.0
球磨	144	720	143	549	93	71	2	10	49.3
宇城	219	1,106	305	890	193	138	5	25	63.0
阿蘇	63	275	168	444	52	41	2	6	65.1
水俣	64	285	98	289	48	25	2	4	39.1

※ 表紙の注4を参照。

第8表 男女別職業紹介状況 全数

	男				女			
	新規求職 申込件数	月間有効 求職者数	紹介件数	就職件数	新規求職 申込件数	月間有効 求職者数	紹介件数	就職件数
R3年度平均	2,475	12,333	2,211	764	3,351	15,272	2,738	1,151
4年度平均	2,419	12,555	2,060	754	3,242	15,289	2,425	1,088
5年度平均	2,429	12,669	1,996	734	3,241	15,509	2,381	1,058
6年度平均	2,421	12,894	1,973	698	3,207	15,547	2,314	998
7年度平均	2,416	12,911	1,984	674	3,193	15,675	2,321	981
7年 3月	2,506	12,724	2,263	879	3,209	15,320	2,765	1,410
4月	3,496	13,605	2,190	775	4,523	16,243	2,570	1,093
5月	2,566	13,661	2,030	733	3,559	16,544	2,323	1,079
6月	2,463	13,480	2,018	715	3,203	16,344	2,424	1,000
7月	2,466	13,153	2,068	715	3,089	16,157	2,187	986
8月	2,048	12,777	1,694	535	2,755	15,788	1,792	832
9月	2,297	12,820	1,929	683	3,062	15,755	2,173	974
10月	2,379	12,902	1,973	743	3,061	15,791	2,408	971
11月	1,905	12,498	1,705	558	2,345	14,957	1,924	803
12月	1,764	12,038	1,556	602	2,365	14,196	1,750	814
8年 1月	2,720	12,257	2,205	547	3,751	14,849	2,817	776
2月	2,258	12,622	2,145	660	3,225	15,524	2,801	1,056
3月	2,630	13,123	2,291	822	3,374	15,950	2,677	1,382
前年同月比	4.9	3.1	1.2	▲ 6.5	5.1	4.1	▲ 3.2	▲ 2.0
熊本	1,008	5,313	944	246	1,349	6,901	1,134	454
上益城	136	576	86	42	155	687	97	53
八代	233	1,078	200	68	313	1,343	261	129
菊池	408	1,804	291	134	486	2,131	337	191
玉名	243	1,195	250	82	255	1,290	196	127
天草	131	842	117	58	194	924	143	93
球磨	151	708	126	60	179	797	127	92
宇城	198	1,014	179	81	294	1,280	275	155
阿蘇	56	306	49	28	68	299	49	45
水俣	66	287	49	23	81	298	58	43

※ 男女別の記載を希望しない者がいる為、男女計は第4表と一致しない。

※ 表紙の注4を参照。

第9表 中高年齢者職業紹介状況 一般フルタイム

45歳以上

	新規求職 申込件数		月間有効 求職者数		紹介件数		就職件数	
		うち 55歳以上		うち 55歳以上		うち 55歳以上		うち 55歳以上
R3年度平均	1,604	877	7,638	4,210	1,450	705	474	224
4年度平均	1,574	862	7,562	4,121	1,347	653	469	225
5年度平均	1,603	882	7,587	4,124	1,346	656	478	237
6年度平均	1,597	880	7,634	4,218	1,321	674	465	233
7年度平均	1,582	868	7,644	4,248	1,335	679	455	228
7年 3月	1,569	870	7,517	4,081	1,542	852	569	301
4月	2,193	1,291	7,919	4,404	1,457	776	540	263
5月	1,630	875	7,894	4,415	1,348	687	515	271
6月	1,702	958	7,948	4,500	1,392	681	469	235
7月	1,588	861	7,900	4,440	1,418	663	485	247
8月	1,453	780	7,745	4,335	1,161	611	409	184
9月	1,486	763	7,671	4,235	1,319	672	452	233
10月	1,531	860	7,729	4,267	1,450	700	479	238
11月	1,154	646	7,218	4,001	1,127	594	385	187
12月	1,233	622	6,968	3,849	1,060	556	389	225
8年 1月	1,823	1,006	7,309	3,995	1,333	675	376	171
2月	1,511	828	7,606	4,192	1,399	711	436	224
3月	1,685	924	7,816	4,337	1,556	824	525	261
前年同月比	7.4	6.2	4.0	6.3	0.9	▲ 3.3	▲ 7.7	▲ 13.3
熊 本	670	369	3,332	1,800	677	375	172	89
上益城	89	52	335	184	61	36	23	10
八 代	141	78	590	338	127	65	53	25
菊 池	239	131	1,001	540	185	82	72	33
玉 名	153	71	720	408	134	71	50	27
天 草	97	55	506	315	67	31	36	21
球 磨	93	53	391	234	85	52	29	13
宇 城	124	72	597	326	153	83	49	26
阿 蘇	35	19	195	112	33	18	21	12
水 俣	44	24	149	80	34	11	20	5

※ 表紙の注4を参照。

第10表 中高年齢者職業紹介状況 一般パートタイム

45歳以上

	新規求職 申込件数		月間有効 求職者数		紹介件数		就職件数	
		うち 55歳以上		うち 55歳以上		うち 55歳以上		うち 55歳以上
R3年度平均	1,503	1,176	7,460	5,633	1,216	852	507	344
4年度平均	1,496	1,173	7,670	5,799	1,158	821	513	343
5年度平均	1,550	1,244	7,923	6,078	1,167	848	510	363
6年度平均	1,696	1,381	8,501	6,606	1,286	956	527	381
7年度平均	1,747	1,433	8,863	6,892	1,378	1,044	534	384
7年 3月	1,789	1,462	8,745	6,729	1,690	1,269	863	617
4月	2,899	2,493	9,565	7,566	1,498	1,119	577	409
5月	1,951	1,578	9,712	7,697	1,344	1,002	569	401
6月	1,655	1,356	9,546	7,610	1,351	1,020	543	386
7月	1,675	1,378	9,034	7,063	1,227	953	528	393
8月	1,320	1,060	8,631	6,665	1,009	767	379	284
9月	1,544	1,262	8,647	6,672	1,220	898	523	384
10月	1,656	1,337	8,666	6,674	1,260	942	553	398
11月	1,271	1,038	8,380	6,449	1,138	870	443	326
12月	1,221	993	7,974	6,107	992	756	431	310
8年 1月	2,115	1,733	8,316	6,390	1,956	1,497	429	322
2月	1,746	1,406	8,717	6,700	1,884	1,416	600	409
3月	1,913	1,567	9,166	7,110	1,652	1,291	836	589
前年同月比	6.9	7.2	4.8	5.7	▲ 2.2	1.7	▲ 3.1	▲ 4.5
熊 本	653	517	3,346	2,494	674	515	268	177
上益城	95	76	436	350	58	46	29	23
八 代	192	160	839	649	169	138	73	56
菊 池	328	279	1,335	1,027	215	163	132	92
玉 名	154	124	832	673	154	124	80	58
天 草	115	99	628	516	94	75	54	38
球 磨	110	96	514	416	60	47	45	32
宇 城	168	131	811	633	153	119	103	71
阿 蘇	50	44	214	181	40	35	31	27
水 俣	48	41	211	171	35	29	21	15

※ 表紙の注4を参照。

第 11 表 態様別常用新規求職者数 (パートを含む)

	新規求職者	在職者	離職者	前職雇用		前職 自営等	無業者
				事業主 都 合	自己都合		
R3年度平均	5,742	1,587	3,674	836	2,594	86	481
4年度平均	5,594	1,492	3,616	786	2,612	71	486
5年度平均	5,608	1,466	3,647	799	2,627	64	495
6年度平均	5,566	1,423	3,626	826	2,575	65	518
7年度平均	5,560	1,441	3,614	798	2,614	63	504
7年 3月	5,704	1,777	3,323	682	2,449	72	604
4月	7,992	1,304	6,038	1,790	3,755	85	650
5月	6,097	1,298	4,252	947	3,025	75	547
6月	5,442	1,421	3,529	751	2,577	72	492
7月	5,508	1,408	3,585	785	2,621	62	515
8月	4,652	1,148	3,063	614	2,317	40	441
9月	5,348	1,391	3,446	665	2,608	69	511
10月	5,425	1,396	3,519	708	2,619	68	510
11月	4,232	1,124	2,719	510	2,077	46	389
12月	4,118	1,219	2,519	518	1,871	43	380
8年 1月	6,447	1,921	3,999	897	2,909	72	527
2月	5,465	1,837	3,152	620	2,384	58	476
3月	5,988	1,829	3,551	776	2,605	61	608
前年同月比	5.0	2.9	6.9	13.8	6.4	▲ 15.3	0.7

第 12 表 職業別常用新規求人・求職状況

区 分	新規求職申込件数				新規求人数			新 規 求人倍率
	常用計	フルタイム	うち男性	パートタイム	常用計	フルタイム	パートタイム	
職 業 計	5,988	3,443	1,845	2,545	9,845	6,419	3,426	1.64
管理的職業従事者	4	2	2	2	15	14	1	3.75
専門的・技術的職業従事者	973	622	242	351	2,375	1,674	701	2.44
事務従事者	1,341	827	233	514	1,048	596	452	0.78
販売従事者	401	215	133	186	825	568	257	2.06
サービス職業従事者	741	389	170	352	2,305	1,105	1,200	3.11
保安職業従事者	62	33	32	29	530	448	82	8.55
農林漁業従事者	75	44	35	31	153	94	59	2.04
生産工程従事者	462	338	250	124	837	637	200	1.81
輸送・機械運転従事者	251	167	158	84	542	447	95	2.16
建設・採掘従事者	150	128	127	22	554	546	8	3.69
運搬・清掃・包装等従事者	903	307	220	596	661	290	371	0.73
分類不能の職業	625	371	243	254	0	0	0	—

第 13 表 新規学校卒業(予定)者の職業紹介状況 [令和8年3月]

		求職者数	うち 県内 求職者	県内 求人数	就職者数	うち 県内 就職者数	求人倍率 (県内求人)	就職率	
中 学 校	R3年3月卒	5	1	6	4	0	6.00	80.0	
	4年3月卒	3	0	2	3	0	0.00	100.0	
	5年3月卒	6	5	10	5	4	2.00	83.3	
	6年3月卒	5	1	9	5	1	9.00	100.0	
	7年3月卒	4	4	8	4	4	2.00	100.0	
	8年3月卒	4	3	8	3	2	2.67	75.0	
	熊本	1	1	2	0	0	2.00	—	
	上益城	0	0	0	0	0	—	—	
	八代	0	0	1	0	0	—	—	
	菊池	0	0	1	0	0	—	—	
	玉名	2	1	1	2	1	1.00	100.0	
	天草	0	0	0	0	0	—	—	
	球磨	0	0	1	0	0	—	—	
	宇城	1	1	1	1	1	1.00	100.0	
	阿蘇	0	0	1	0	0	—	—	
	水俣	0	0	0	0	0	—	—	
	高 等 学 校	R3年3月卒	3,120	1,871	5,587	3,096	1,851	2.99	99.2
		4年3月卒	3,155	1,914	5,941	3,124	1,889	3.10	99.0
		5年3月卒	2,943	1,784	6,576	2,906	1,758	3.69	98.7
6年3月卒		2,857	1,776	7,496	2,810	1,744	4.22	98.4	
7年3月卒		2,934	1,796	7,724	2,915	1,782	4.30	99.4	
8年3月卒		2,888	1,683	7,426	2,864	1,664	4.41	99.2	
熊本		878	513	3,008	870	505	5.86	99.1	
上益城		120	62	395	116	61	6.37	96.7	
八代		324	199	565	322	198	2.84	99.4	
菊池		456	314	1,199	452	311	3.82	99.1	
玉名		369	202	696	366	199	3.45	99.2	
天草		235	101	324	235	101	3.21	100.0	
球磨		208	105	327	208	105	3.11	100.0	
宇城		151	83	454	149	81	5.47	98.7	
阿蘇		80	66	269	79	65	4.08	98.8	
水俣		67	38	189	67	38	4.97	100.0	

※ 安定業務統計による。
求人倍率(県内求人)は、県内受理求人数を県内就職希望者数で除して算出したもの。

第 14 表 産業別・規模別新規求人状況

	8 年 3 月			8 年 2 月		
	計	一般フル	一般パート	計	一般フル	一般パート
AB 農・林・漁業	107	53	54	91	56	35
C 鉱業、採石業、砂利採取業	2	2	0	14	13	1
D 建設業	990	953	37	1,120	1,057	63
E 製造業	1,200	947	253	1,194	973	221
食料品製造業	218	106	112	167	71	96
飲料・たばこ・飼料製造業	11	10	1	9	8	1
繊維工業	46	18	28	23	14	9
木材・木製品製造業	39	37	2	20	16	4
家具・装備品製造業	10	9	1	7	6	1
パルプ・紙・紙加工品製造業	12	12	0	3	3	0
印刷・同関連業	24	16	8	24	24	0
化学工業	18	10	8	23	14	9
石油製品・石炭製品製造業	3	2	1	1	1	0
プラスチック製品製造業	48	41	7	70	48	22
ゴム製品製造業	2	0	2	7	3	4
窯業・土石製品製造業	80	74	6	75	70	5
鉄鋼業	9	8	1	3	3	0
非鉄金属製造業	3	3	0	8	3	5
金属製品製造業	60	57	3	91	83	8
はん用機械器具製造業	20	18	2	20	17	3
生産用機械器具製造業	215	196	19	213	192	21
業務用機械器具製造業	33	24	9	33	29	4
電子部品・デバイス・電子回路製造業	165	160	5	196	190	6
電気機械器具製造業	74	49	25	114	104	10
情報通信機械器具製造業	10	2	8	17	13	4
輸送用機械器具製造業	84	81	3	49	46	3
その他の製造業	16	14	2	21	15	6
F 電気・ガス・熱供給・水道業	6	5	1	10	8	2
G 情報通信業	103	58	45	132	89	43
H 運輸業、郵便業	445	373	72	445	359	86
I 卸売業、小売業	1,068	628	440	1,040	613	427
J 金融業、保険業	75	39	36	34	16	18
K 不動産業、物品賃貸業	112	42	70	225	200	25
L 学術研究、専門・技術サービス業	245	155	90	183	139	44
M 宿泊業、飲食サービス業	661	194	467	531	178	353
N 生活関連サービス業、娯楽業	362	211	151	309	183	126
O 教育、学習支援業	208	69	139	239	82	157
P 医療、福祉	3,597	2,097	1,500	4,045	2,425	1,620
Q 複合サービス事業	159	138	21	41	31	10
R サービス業(他に分類されないもの)	1,915	1,441	474	1,974	1,383	591
S・T 公務・その他	143	33	110	486	118	368
合計	11,398	7,438	3,960	12,113	7,923	4,190
29人以下	7,574	4,889	2,685	7,891	5,145	2,746
30～99人	2,442	1,593	849	2,490	1,637	853
100～299人	883	642	241	1,084	712	372
300～499人	174	114	60	222	153	69
500～999人	222	114	108	232	137	95
1,000人以上	103	86	17	194	139	55

主要産業における対前年同月比の推移

		7年3月	4月	5月	6月	7月	8月	9月
主要産業別	D 建設業	4.6	▲ 9.5	▲ 3.7	4.0	▲ 6.2	5.6	▲ 7.5
	E 製造業	▲ 3.9	4.7	▲ 1.5	▲ 5.7	3.1	1.7	▲ 18.2
	H 運輸業、郵便業	(▲13.8)	17.5	1.4	6.6	25.4	▲ 0.8	3.1
	I 卸売業、小売業	(▲15.8)	▲ 4.1	0.9	▲ 11.4	▲ 13.6	3.7	▲ 6.5
	M 宿泊業、飲食サービス業	2.9	▲ 17.3	▲ 31.9	▲ 6.4	▲ 25.3	▲ 17.6	▲ 2.8
	P 医療、福祉	(▲6.2)	6.1	▲ 11.3	▲ 0.7	▲ 4.3	▲ 9.3	▲ 3.3
R サービス業(他に分類されないもの)	(0.2)	▲ 0.5	1.0	▲ 4.5	2.3	▲ 17.1	▲ 29.9	
産業別合計(求人合計)		▲ 5.8	1.6	▲ 5.9	▲ 5.5	▲ 2.3	▲ 4.9	▲ 11.5

(注) 令和6年4月以降については令和5年7月改定の「日本標準産業分類」に基づく区分、令和6年3月以前については平成25年10月改定の「日本標準産業分類」に基づく区分により表章したもの。対前年同月比については、産業分類改定による影響のある産業について()で示している。

前年同月			対前年同月比(%)			
計	一般フル	一般パート	計	一般フル	一般パート	
99	61	38	8.1	▲13.1	42.1	農、林、漁
2	2	0	0.0	0.0	—	鉱、採石
1,043	1,002	41	▲5.1	▲4.9	▲9.8	建設
1,262	988	274	▲4.9	▲4.1	▲7.7	製造
271	151	120	▲19.6	▲29.8	▲6.7	食料
6	5	1	83.3	100.0	0.0	飲料
24	14	10	91.7	28.6	180.0	繊維
28	24	4	39.3	54.2	▲50.0	木材
9	7	2	11.1	28.6	▲50.0	家具
14	14	0	▲14.3	▲14.3	—	パルプ
23	12	11	4.3	33.3	▲27.3	印刷
36	17	19	▲50.0	▲41.2	▲57.9	化学
0	0	0	—	—	—	石油・石炭
57	42	15	▲15.8	▲2.4	▲53.3	プラスチック
6	3	3	▲66.7	▲100.0	▲33.3	ゴム
82	77	5	▲2.4	▲3.9	20.0	窯業
8	8	0	12.5	0.0	—	鉄鋼
26	23	3	▲88.5	▲87.0	▲100.0	非鉄金属
116	103	13	▲48.3	▲44.7	▲76.9	金属
34	34	0	▲41.2	▲47.1	—	はん用
207	193	14	3.9	1.6	35.7	生産用
16	15	1	106.3	60.0	800.0	業務用
124	117	7	33.1	36.8	▲28.6	電子
66	49	17	12.1	0.0	47.1	電気
4	2	2	150.0	0.0	300.0	情報
58	49	9	44.8	65.3	▲66.7	輸送用機
47	29	18	▲66.0	▲51.7	▲88.9	その他
13	13	0	▲53.8	▲61.5	—	電気
134	101	33	▲23.1	▲42.6	36.4	情報
464	416	48	▲4.1	▲10.3	50.0	運輸、郵便
1,006	576	430	6.2	9.0	2.3	卸売、小売
76	45	31	▲1.3	▲13.3	16.1	金融、保険
140	97	43	▲20.0	▲56.7	62.8	不動産
178	142	36	37.6	9.2	150.0	学術
739	226	513	▲10.6	▲14.2	▲9.0	宿泊、飲食
416	277	139	▲13.0	▲23.8	8.6	生活
318	62	256	▲34.6	11.3	▲45.7	教育、学習
3,857	2,291	1,566	▲6.7	▲8.5	▲4.2	医療、福祉
49	36	13	224.5	283.3	61.5	複合
1,777	1,242	535	7.8	16.0	▲11.4	サービス
194	65	129	▲26.3	▲49.2	▲14.7	公務、他
11,767	7,642	4,125	▲3.1	▲2.7	▲4.0	合計
7,846	5,025	2,821	▲3.5	▲2.7	▲4.8	29人以下
2,537	1,651	886	▲3.7	▲3.5	▲4.2	30～99
1,049	757	292	▲15.8	▲15.2	▲17.5	100～299
101	72	29	72.3	58.3	106.9	300～499
195	119	76	13.8	▲4.2	42.1	500～999
39	18	21	164.1	377.8	▲19.0	1,000人以上

10月	11月	12月	8年1月	2月	3月	
3.0	7.8	▲6.2	5.7	15.9	▲5.1	建設業
▲21.1	13.9	▲9.2	▲17.0	9.1	▲4.9	製造業
▲4.2	▲2.0	▲11.2	▲6.3	16.2	▲4.1	運輸業
13.1	▲7.5	▲11.9	9.7	▲4.8	6.2	卸売、小売
▲24.5	▲14.2	▲26.3	▲22.0	▲11.4	▲10.6	宿泊、飲食
▲0.4	▲7.1	0.6	▲4.8	▲2.6	▲6.7	医療、福祉
▲4.9	▲9.0	▲12.0	9.8	10.5	7.8	サービス業
▲4.7	▲3.7	▲7.6	▲0.8	0.8	▲3.1	産業別合計

第 15 表 障害者の職業紹介・登録状況

区分	職 業 紹 介								登 録			
	新 規 求 職 申 込 件 数				就 職 件 数				新 規 登 録 者 数			
	身体	知的	精神	その他	身体	知的	精神	その他	身体	知的	精神	その他
R3年度	1,044	783	2,127	423	419	494	1,039	170	418	318	850	197
4年度	948	800	2,185	400	403	501	1,056	183	324	315	809	192
5年度	1,049	873	2,444	383	395	551	1,127	126	358	328	883	192
6年度	1,114	942	2,798	335	418	529	1,290	127	377	301	950	164
7年度	971	827	2,620	320	389	493	1,260	121	364	304	924	159
7年 3月	97	73	216	26	54	72	142	14	32	12	76	10
4月	119	63	252	21	53	45	134	11	38	7	81	11
5月	80	60	236	22	27	31	106	11	24	4	79	9
6月	77	65	215	28	36	22	105	13	25	18	68	14
7月	83	172	234	29	23	17	116	12	37	131	93	16
8月	61	90	220	29	21	30	78	8	31	43	92	16
9月	90	68	215	32	25	24	94	11	28	28	81	18
10月	74	71	214	23	31	40	110	10	29	31	70	10
11月	56	43	184	23	30	31	75	7	30	8	67	11
12月	75	46	184	16	36	61	104	10	24	9	76	8
8年 1月	100	42	222	28	37	76	84	6	38	6	65	12
2月	73	49	231	31	32	56	114	10	26	9	71	16
3月	83	58	213	38	38	60	140	12	34	10	81	18
熊 本	31	23	82	19	15	20	56	5	14	5	25	5
上益城	2	1	10	1	0	1	6	1	1	1	5	1
八 代	12	7	16	2	4	6	11	0	3	1	6	1
菊 池	10	5	39	4	7	7	25	1	3	2	16	2
玉 名	6	9	25	2	3	8	6	0	4	0	12	2
天 草	5	2	6	3	4	1	5	0	0	0	2	3
球 磨	6	5	6	4	2	7	9	3	2	1	2	2
宇 城	8	4	20	1	2	7	14	1	6	0	8	1
阿 蘇	2	2	5	2	1	2	3	1	1	0	3	1
水 俣	1	0	4	0	0	1	5	0	0	0	2	0

※ 新規登録者数には新規移管登録者数を含む。

※ 表紙の注4を参照。なお、令和5年3月以前の数値は、オンラインを含まない。

区 分	登 録											
	期 末 現 在 登 録 者 数											
	有 効 求 職 者				就 業 中 の 者				保 留 中 の 者			
	身体	知的	精神	その他	身体	知的	精神	その他	身体	知的	精神	その他
R3年度	1,657	859	2,489	459	4,313	3,186	4,307	885	826	378	1,047	155
4年度	1,632	902	2,786	385	4,289	3,310	4,741	869	768	363	923	143
5年度	1,706	960	3,121	429	4,129	3,426	5,118	896	1,111	422	1,169	183
6年度	1,574	970	3,088	334	3,958	3,392	5,541	827	1,444	579	1,670	210
7年度	1,625	1,031	3,300	371	3,867	3,437	5,815	855	1,337	614	1,685	204
7年 3月	1,574	970	3,088	334	3,958	3,392	5,541	827	1,444	579	1,670	210
4月	1,405	897	3,151	305	3,973	3,433	5,571	827	1,637	592	1,665	241
5月	1,447	858	3,002	301	3,957	3,427	5,499	820	1,633	635	1,924	252
6月	1,480	861	3,026	315	3,951	3,426	5,519	824	1,628	632	1,938	249
7月	1,526	992	3,115	327	3,944	3,426	5,545	827	1,627	636	1,925	248
8月	1,537	1,010	3,156	324	3,962	3,464	5,611	842	1,615	632	1,910	245
9月	1,594	1,043	3,234	338	3,946	3,471	5,628	841	1,579	627	1,880	244
10月	1,617	1,070	3,277	341	3,950	3,466	5,668	844	1,571	627	1,874	242
11月	1,653	1,082	3,358	350	3,949	3,464	5,663	846	1,569	623	1,873	242
12月	1,579	1,047	3,248	333	3,901	3,427	5,724	857	1,597	648	1,929	242
8年 1月	1,629	1,052	3,335	352	3,861	3,429	5,718	854	1,601	650	1,919	239
2月	1,635	1,054	3,378	367	3,862	3,431	5,717	846	1,335	650	1,916	209
3月	1,625	1,031	3,300	371	3,867	3,437	5,815	855	1,337	614	1,685	204
熊 本	563	330	1,246	113	1,316	1,071	2,216	290	532	222	820	82
上益城	70	41	156	34	194	168	251	57	84	36	64	9
八 代	168	152	307	36	256	281	425	71	4	4	5	1
菊 池	184	172	435	48	521	555	849	105	304	177	433	40
玉 名	155	56	313	28	402	351	637	97	95	49	123	15
天 草	170	117	278	36	153	139	256	48	171	49	71	25
球 磨	115	49	230	31	248	214	364	46	10	13	16	5
宇 城	128	75	233	30	403	420	518	95	64	21	73	15
阿 蘇	38	23	49	10	226	145	164	30	38	32	46	10
水 俣	34	16	53	5	148	93	135	16	35	11	34	2

第 16 表 地域職業相談室業務取扱状況

	相談件数	新規求職者数	紹介件数	紹介就職件数
R5年度	10,330	2,326	3,275	1,378
6年度	9,488	2,201	3,006	1,300
7年度	10,983	2,264	2,957	1,221
7年 3月	900	220	325	127
4月	895	201	249	119
5月	922	221	241	116
6月	1,011	201	248	108
7月	1,004	201	243	90
8月	887	181	221	90
9月	1,024	202	253	104
10月	1,070	191	285	113
11月	852	142	219	93
12月	768	138	169	87
8年 1月	858	196	286	87
2月	789	187	242	80
3月	903	203	301	134
上天草市ふるさとHW	219	61	52	27
山鹿市地域職業相談室	177	57	100	40
荒尾市地域職業相談室	303	51	82	36
宇土市地域職業相談室	204	34	67	31

第 17 表 訓練課業務状況

1 就職支援計画書交付件数

令和8年3月			令和7年度計		
計	求職者支援訓練	公共職業訓練	計	求職者支援訓練	公共職業訓練
10	9	1	234	152	82

2 支給関係

(1) 認定職業訓練実施奨励金

		令和8年3月			令和7年度計		
		計	基礎コース	実践コース	計	基礎コース	実践コース
基本奨励金	支給決定件数[件]	6	0	6	75	3	72
	支給金額 [千円]	10,459	0	10,459	159,819	3,312	156,507
付加奨励金	支給決定件数[件]	4	0	4	33	0	33
	支給金額 [千円]	3,940	0	3,940	28,760	0	28,760
保育奨励金	支給決定件数[件]	0	0	0	0	0	0
	支給金額 [千円]	0	0	0	0	0	0

(2) 職業訓練受講給付金

	令和8年3月			令和7年度計		
	計	求職者支援訓練	公共職業訓練	計	求職者支援訓練	公共職業訓練
支給決定件数 [件]	50	15	35	647	245	402
受給者実人員 [人]	41	15	26	581	217	364
初回受給者数 [人]	11	5	6	143	61	82
支給終了者数 [人]	9	4	5	112	46	66
支給金額 [千円]	4,570	1,614	2,956	65,846	25,424	40,422

第18表 大量雇用変動(離職)の状況

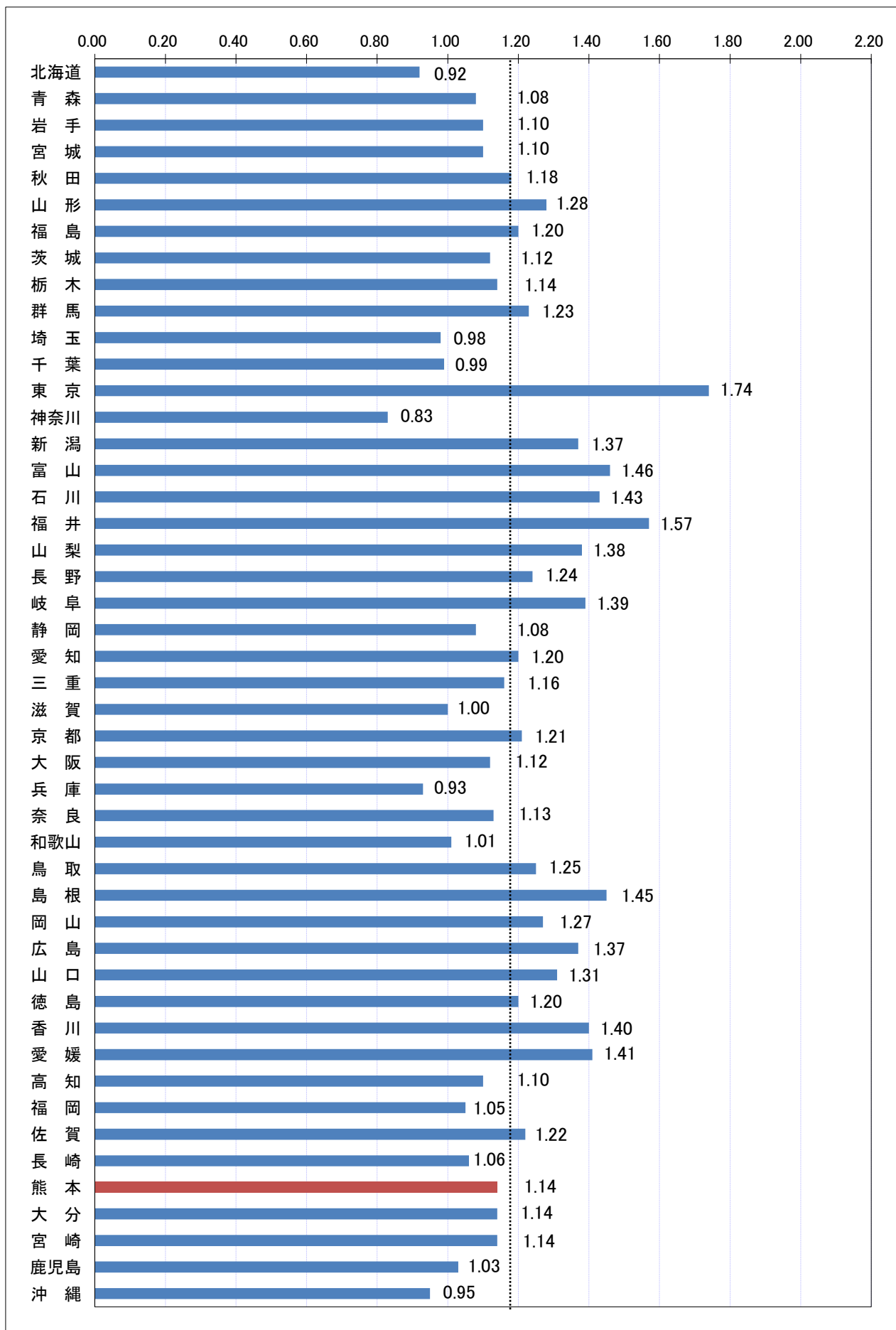
大量雇用変動(離職)の推移 (20人以上)

(令和8年3月現在)

	令和3年度		令和4年度		令和5年度		令和6年度		令和7年度		
	件数	人	件数	人	件数	人	件数	人	件数	人	
AB 農・林・漁業											
C 鉱業、採石業、砂利採取業											
D 建設業							1	43			
E 製造業	6	273	1	583	2	109	3	192	10	602	
09 食料品製造業	1	51			1	31			1	52	
10 飲料・たばこ・飼料製造業	1	30									
11 繊維工業					1	78	2	123	1	31	
12 木材・木製品製造業											
13 家具・装備品製造業											
14 パルプ・紙・紙加工品製造業											
15 印刷・同関連業									1	108	
16 化学工業	1	28									
17 石油製品・石炭製品製造業											
18 プラスチック製品製造業											
19 ゴム製品製造業											
21 窯業・土石製品製造業									1	34	
22 鉄鋼業											
23 非鉄金属製造業	2	91									
24 金属製品製造業											
25 はん用機械器具製造業											
26 生産用機械器具製造業									2	133	
27 業務用機械器具製造業											
28 電子部品・デバイス・電子回路製造業									2	170	
29 電気機械器具製造業							1	69	1	32	
30 情報通信機械器具製造業			1	583							
31 輸送用機械器具製造業	1	73							1	42	
32 その他の製造業											
F 電気・ガス・熱供給・水道業											
G 情報通信業			1	78			1	55			
H 運輸業、郵便業			1	33	3	196					
I 卸売業・小売業	6	226	1	43	1	40	1	124			
J 金融業・保険業											
K 不動産業、物品賃貸業											
L 学術研究、専門・技術サービス業											
M 宿泊業、飲食サービス業	2	87	2	67	1	114					
N 生活関連サービス業、娯楽業	2	53	2	85	1	43					
O 教育、学習支援業											
P 医療、福祉	2	100			3	119	1	67			
Q 複合サービス事業											
R サービス業(他に分類されないもの)	1	58					1	64			
ST 公務・その他					4	931	7	1,493	8	1,449	
合計	19	797	8	889	15	1,552	15	2,038	18	2,051	
解雇原因別	倒産	3	121	2	66			2	107		
	事業所閉鎖	4	212	1	31	6	363	4	245	6	292
	事業縮小	5	159	4	758	5	258	1	124		
	工場合併										
	人員削減計画	4	162					1	69	3	202
	その他	3	143	1	34	4	931	7	1,493	9	1,557

第1図 都道府県別有効求人倍率 全数(含パート) <季節調整値>

令和8年 3月 全国平均 1.18 倍



第19表 全国・季節調整済求人倍率の推移 全数(新規学卒者を除く)

(1) 新規求人倍率

西暦	和暦	1月	2月	3月	4月	5月	6月	7月	8月	9月	10月	11月	12月	年計	年度計
1987年	62年	0.91	0.95	1.03	1.00	0.99	1.04	1.11	1.14	1.20	1.25	1.28	1.37	1.08	1.20
1988年	63年	1.36	1.36	1.41	1.45	1.47	1.58	1.56	1.59	1.66	1.64	1.69	1.76	1.53	1.63
1989年	1年	1.73	1.72	1.75	1.80	1.88	1.92	1.92	1.93	1.95	1.94	2.03	1.96	1.85	1.93
1990年	2年	1.97	2.00	1.96	2.01	2.05	2.11	2.13	2.13	2.15	2.15	2.14	2.08	2.07	2.11
1991年	3年	2.07	2.18	2.13	2.12	2.10	2.10	2.06	2.01	1.97	2.05	1.94	1.80	2.05	1.95
1992年	4年	1.83	1.80	1.75	1.72	1.67	1.60	1.58	1.55	1.52	1.49	1.41	1.45	1.61	1.49
1993年	5年	1.40	1.35	1.30	1.26	1.23	1.19	1.15	1.13	1.11	1.08	1.09	1.08	1.20	1.13
1994年	6年	1.06	1.11	1.08	1.08	1.07	1.09	1.09	1.10	1.11	1.06	1.06	1.06	1.08	1.07
1995年	7年	1.04	1.10	1.06	1.06	1.07	1.04	1.06	1.08	1.05	1.09	1.12	1.10	1.06	1.09
1996年	8年	1.08	1.14	1.17	1.14	1.20	1.20	1.22	1.21	1.23	1.24	1.24	1.24	1.19	1.22
1997年	9年	1.24	1.24	1.26	1.22	1.24	1.25	1.21	1.21	1.19	1.16	1.13	1.09	1.20	1.13
1998年	10年	1.03	1.00	0.95	0.95	0.94	0.90	0.87	0.91	0.87	0.85	0.87	0.87	0.92	0.89
1999年	11年	0.90	0.89	0.88	0.90	0.80	0.83	0.87	0.86	0.88	0.89	0.88	0.92	0.87	0.90
2000年	12年	0.97	0.96	0.98	1.00	1.02	1.05	1.09	1.08	1.11	1.13	1.15	1.14	1.05	1.08
2001年	13年	1.15	1.10	1.04	1.07	1.07	1.04	1.04	0.99	0.96	0.91	0.91	0.87	1.01	0.96
2002年	14年	0.88	0.88	0.91	0.90	0.93	0.94	0.94	0.97	0.95	0.95	0.96	1.00	0.93	0.96
2003年	15年	1.00	1.00	1.01	1.03	1.03	1.03	1.06	1.10	1.11	1.16	1.17	1.20	1.07	1.12
2004年	16年	1.19	1.18	1.22	1.25	1.25	1.27	1.28	1.30	1.35	1.40	1.41	1.41	1.29	1.35
2005年	17年	1.42	1.46	1.43	1.43	1.44	1.47	1.48	1.47	1.48	1.43	1.52	1.54	1.46	1.49
2006年	18年	1.56	1.59	1.53	1.55	1.63	1.58	1.56	1.56	1.55	1.53	1.58	1.60	1.56	1.56
2007年	19年	1.52	1.56	1.60	1.58	1.56	1.54	1.53	1.51	1.42	1.46	1.46	1.42	1.52	1.47
2008年	20年	1.43	1.41	1.32	1.36	1.32	1.29	1.26	1.25	1.20	1.13	1.04	0.98	1.25	1.08
2009年	21年	0.87	0.77	0.78	0.77	0.76	0.78	0.78	0.79	0.81	0.80	0.79	0.80	0.79	0.79
2010年	22年	0.82	0.82	0.82	0.85	0.86	0.88	0.89	0.91	0.94	0.96	0.96	0.98	0.89	0.93
2011年	23年	1.01	0.99	0.98	0.95	0.98	1.00	1.07	1.05	1.14	1.15	1.17	1.19	1.05	1.11
2012年	24年	1.21	1.23	1.23	1.25	1.29	1.29	1.30	1.32	1.27	1.30	1.32	1.32	1.28	1.32
2013年	25年	1.34	1.38	1.38	1.41	1.43	1.47	1.47	1.50	1.50	1.57	1.57	1.59	1.46	1.53
2014年	26年	1.64	1.69	1.63	1.63	1.63	1.65	1.67	1.65	1.66	1.69	1.69	1.75	1.66	1.69
2015年	27年	1.77	1.72	1.76	1.76	1.76	1.79	1.83	1.84	1.86	1.84	1.89	1.89	1.80	1.86
2016年	28年	2.03	1.95	1.95	2.03	2.05	2.01	2.03	2.08	2.10	2.09	2.14	2.16	2.04	2.08
2017年	29年	2.13	2.16	2.14	2.18	2.28	2.24	2.25	2.22	2.26	2.36	2.31	2.40	2.24	2.29
2018年	30年	2.36	2.34	2.37	2.37	2.37	2.45	2.45	2.37	2.47	2.38	2.41	2.40	2.39	2.42
2019年	1年	2.47	2.48	2.44	2.49	2.48	2.39	2.36	2.43	2.31	2.42	2.35	2.39	2.42	2.35
2020年	2年	2.08	2.26	2.25	1.88	1.93	1.73	1.71	1.83	1.93	1.78	1.97	2.01	1.95	1.90
2021年	3年	2.01	1.96	2.02	1.92	2.12	2.09	1.97	1.99	2.08	2.03	2.03	2.16	2.02	2.08
2022年	4年	2.17	2.22	2.18	2.22	2.24	2.25	2.32	2.29	2.31	2.34	2.36	2.37	2.26	2.30
2023年	5年	2.35	2.34	2.29	2.30	2.34	2.31	2.28	2.30	2.25	2.25	2.26	2.26	2.29	2.28
2024年	6年	2.25	2.26	2.28	2.19	2.24	2.25	2.24	2.30	2.21	2.25	2.25	2.26	2.25	2.26
2025年	7年	2.30	2.31	2.27	2.26	2.18	2.18	2.18	2.15	2.13	2.12	2.14	2.14	2.20	2.16
2026年	8年	2.11	2.10	2.15											

(2) 有効求人倍率

西暦	和暦	1月	2月	3月	4月	5月	6月	7月	8月	9月	10月	11月	12月	年計	年度計
1987年	62年	0.62	0.63	0.64	0.64	0.65	0.66	0.68	0.71	0.74	0.77	0.81	0.84	0.70	0.76
1988年	63年	0.87	0.90	0.92	0.95	0.98	1.01	1.04	1.06	1.08	1.10	1.12	1.14	1.01	1.08
1989年	1年	1.15	1.17	1.17	1.19	1.25	1.27	1.30	1.29	1.30	1.31	1.33	1.33	1.25	1.30
1990年	2年	1.33	1.36	1.36	1.35	1.39	1.42	1.46	1.44	1.44	1.44	1.45	1.44	1.40	1.43
1991年	3年	1.43	1.44	1.44	1.41	1.44	1.44	1.44	1.40	1.36	1.36	1.34	1.31	1.40	1.34
1992年	4年	1.25	1.22	1.19	1.14	1.13	1.10	1.08	1.05	1.02	0.99	0.96	0.93	1.08	1.00
1993年	5年	0.91	0.88	0.85	0.82	0.80	0.76	0.74	0.72	0.70	0.68	0.67	0.66	0.76	0.71
1994年	6年	0.65	0.64	0.65	0.65	0.63	0.63	0.63	0.64	0.65	0.65	0.64	0.63	0.64	0.64
1995年	7年	0.64	0.65	0.66	0.65	0.63	0.62	0.61	0.62	0.62	0.62	0.62	0.63	0.63	0.64
1996年	8年	0.65	0.66	0.68	0.69	0.69	0.70	0.72	0.72	0.72	0.73	0.74	0.74	0.70	0.72
1997年	9年	0.74	0.74	0.74	0.74	0.74	0.74	0.74	0.73	0.71	0.70	0.68	0.67	0.72	0.69
1998年	10年	0.63	0.61	0.57	0.56	0.54	0.52	0.51	0.50	0.49	0.48	0.47	0.47	0.53	0.50
1999年	11年	0.48	0.48	0.48	0.47	0.46	0.46	0.47	0.47	0.48	0.49	0.49	0.50	0.48	0.49
2000年	12年	0.51	0.52	0.54	0.56	0.56	0.58	0.60	0.61	0.62	0.64	0.65	0.65	0.59	0.62
2001年	13年	0.65	0.64	0.63	0.62	0.61	0.61	0.60	0.58	0.57	0.54	0.52	0.51	0.59	0.56
2002年	14年	0.50	0.51	0.52	0.52	0.53	0.53	0.54	0.55	0.55	0.56	0.56	0.57	0.54	0.56
2003年	15年	0.58	0.59	0.60	0.61	0.61	0.62	0.63	0.65	0.67	0.70	0.72	0.75	0.64	0.69
2004年	16年	0.76	0.76	0.77	0.78	0.80	0.82	0.83	0.84	0.86	0.88	0.91	0.92	0.83	0.86
2005年	17年	0.91	0.91	0.93	0.94	0.94	0.95	0.96	0.96	0.96	0.98	0.99	1.01	0.95	0.98
2006年	18年	1.03	1.04	1.05	1.05	1.07	1.07	1.08	1.07	1.07	1.06	1.06	1.06	1.06	1.06
2007年	19年	1.06	1.05	1.05	1.07	1.07	1.07	1.06	1.05	1.03	1.01	0.98	0.98	1.04	1.02
2008年	20年	0.97	0.96	0.96	0.96	0.95	0.92	0.89	0.86	0.83	0.79	0.75	0.71	0.88	0.77
2009年	21年	0.64	0.57	0.52	0.49	0.46	0.44	0.43	0.42	0.43	0.44	0.44	0.44	0.47	0.45
2010年	22年	0.45	0.46	0.48	0.49	0.50	0.51	0.53	0.54	0.55	0.56	0.58	0.59	0.52	0.56
2011年	23年	0.60	0.62	0.62	0.62	0.61	0.62	0.64	0.65	0.67	0.69	0.71	0.72	0.65	0.68
2012年	24年	0.74	0.75	0.77	0.78	0.79	0.80	0.81	0.82	0.81	0.82	0.82	0.83	0.80	0.82
2013年	25年	0.84	0.85	0.87	0.88	0.90	0.92	0.93	0.95	0.96	0.99	1.01	1.03	0.93	0.97
2014年	26年	1.04	1.06	1.07	1.08	1.09	1.09	1.10	1.10	1.10	1.11	1.12	1.14	1.09	1.11
2015年	27年	1.15	1.16	1.16	1.16	1.18	1.19	1.20	1.22	1.23	1.24	1.26	1.27	1.20	1.23
2016年	28年	1.29	1.30	1.31	1.33	1.35	1.36	1.36	1.38	1.38	1.40	1.41	1.42	1.36	1.39
2017年	29年	1.43	1.45	1.45	1.48	1.49	1.50	1.51	1.52	1.53	1.55	1.56	1.58	1.50	1.54
2018年	30年	1.60	1.59	1.59	1.59	1.60	1.62	1.63	1.63	1.64	1.63	1.63	1.62	1.61	1.62
2019年	1年	1.63	1.63	1.63	1.63	1.62	1.61	1.60	1.60	1.59	1.59	1.57	1.56	1.60	1.55
2020年	2年	1.49	1.44	1.40	1.31	1.19	1.12	1.08	1.05	1.04	1.04	1.05	1.06	1.18	1.10
2021年	3年	1.08	1.09	1.10	1.10	1.11	1.13	1.14	1.14	1.15	1.15	1.16	1.17	1.13	1.16
2022年	4年	1.19	1.21	1.22	1.24	1.26	1.27	1.29	1.31	1.33	1.34	1.35	1.35	1.28	1.31
2023年	5年	1.35	1.33	1.32	1.32	1.31	1.31	1.30	1.30	1.30	1.30	1.28	1.27	1.31	1.29
2024年	6年	1.26	1.26	1.26	1.25	1.24	1.24	1.24	1.24	1.25	1.26	1.26	1.25	1.25	1.25
2025年	7年	1.25	1.25	1.25	1.25	1.23	1.22	1.22	1.21	1.20	1.19	1.19	1.20	1.22	1.20
2026年	8年	1.18	1.19	1.18											

季節調整法は、センサス局法Ⅱ(X-12-ARIMA)による。なお、2026年(令和8年)1月に2021年(令和3年)

第 20 表 熊本県・季節調整済求人倍率の推移 全数(新規学卒者を除く)

(1) 新規求人倍率

西暦	和暦	1月	2月	3月	4月	5月	6月	7月	8月	9月	10月	11月	12月	年計	年度計
1987年	62年	0.65	0.68	0.75	0.66	0.68	0.71	0.77	0.81	0.84	0.87	0.89	0.93	0.76	0.85
1988年	63年	1.04	0.99	1.06	1.06	1.11	1.17	1.07	1.22	1.20	1.14	1.22	1.33	1.14	1.19
1989年	1年	1.26	1.24	1.22	1.37	1.29	1.31	1.38	1.18	1.28	1.42	1.29	1.19	1.27	1.32
1990年	2年	1.39	1.42	1.43	1.44	1.48	1.51	1.39	1.50	1.65	1.57	1.70	1.51	1.48	1.56
1991年	3年	1.68	1.76	1.65	1.71	1.54	1.52	1.59	1.58	1.39	1.60	1.79	1.55	1.61	1.55
1992年	4年	1.44	1.50	1.48	1.43	1.51	1.50	1.39	1.35	1.38	1.21	1.23	1.38	1.38	1.30
1993年	5年	1.23	1.05	1.17	1.17	1.09	1.07	1.14	1.06	0.94	1.01	0.96	1.01	1.07	1.03
1994年	6年	1.00	1.03	1.01	1.04	1.12	1.04	1.01	1.05	1.06	1.02	1.00	0.98	1.02	1.01
1995年	7年	0.95	0.99	1.01	0.91	0.95	0.96	0.94	0.94	0.93	0.96	0.96	1.01	0.95	0.95
1996年	8年	0.92	1.03	1.03	1.00	1.03	1.05	1.05	1.00	0.99	1.05	1.00	1.00	1.02	1.01
1997年	9年	1.05	0.97	0.95	0.99	1.06	1.03	1.01	1.05	0.97	0.96	1.05	0.90	1.00	0.95
1998年	10年	0.88	0.83	0.77	0.75	0.72	0.69	0.69	0.72	0.69	0.66	0.71	0.66	0.73	0.71
1999年	11年	0.72	0.75	0.77	0.69	0.67	0.70	0.74	0.67	0.73	0.73	0.73	0.82	0.72	0.73
2000年	12年	0.77	0.79	0.82	0.85	0.83	0.97	0.91	0.88	0.93	0.95	0.87	0.94	0.88	0.89
2001年	13年	0.92	0.86	0.84	0.81	0.80	0.79	0.76	0.76	0.71	0.70	0.74	0.66	0.78	0.73
2002年	14年	0.71	0.55	0.72	0.82	0.83	0.76	0.76	0.74	0.78	0.76	0.77	0.79	0.75	0.79
2003年	15年	0.81	0.80	0.84	0.86	0.80	0.78	0.82	0.87	0.91	0.93	0.93	0.87	0.85	0.89
2004年	16年	0.99	0.97	0.99	0.94	1.02	1.03	1.09	0.98	0.99	1.01	1.09	1.08	1.00	1.05
2005年	17年	1.05	1.21	1.10	1.12	1.20	1.19	1.24	1.27	1.25	1.28	1.29	1.23	1.20	1.23
2006年	18年	1.26	1.30	1.21	1.17	1.30	1.22	1.18	1.27	1.20	1.19	1.33	1.32	1.25	1.26
2007年	19年	1.32	1.29	1.35	1.39	1.21	1.34	1.30	1.24	1.28	1.10	1.15	1.17	1.27	1.23
2008年	20年	1.16	1.20	1.14	1.15	1.07	1.01	1.02	0.97	0.92	0.88	0.77	0.73	1.00	0.87
2009年	21年	0.70	0.65	0.72	0.70	0.68	0.75	0.78	0.80	0.83	0.79	0.79	0.81	0.74	0.77
2010年	22年	0.80	0.78	0.83	0.85	0.85	0.86	0.85	0.86	0.85	0.93	0.93	0.97	0.86	0.92
2011年	23年	1.00	0.99	0.98	0.99	1.00	1.02	1.01	0.97	1.15	1.20	1.14	1.19	1.05	1.10
2012年	24年	1.20	1.20	1.17	1.16	1.15	1.18	1.15	1.26	1.16	1.19	1.13	1.24	1.18	1.23
2013年	25年	1.29	1.33	1.46	1.46	1.40	1.54	1.54	1.40	1.53	1.51	1.68	1.57	1.47	1.53
2014年	26年	1.62	1.61	1.53	1.51	1.60	1.50	1.66	1.58	1.61	1.56	1.67	1.70	1.59	1.61
2015年	27年	1.66	1.70	1.68	1.71	1.76	1.69	1.66	1.82	1.80	1.78	1.74	1.76	1.73	1.78
2016年	28年	1.89	1.86	1.82	2.01	1.97	1.82	1.99	2.17	2.36	2.35	2.29	2.33	2.06	2.17
2017年	29年	2.21	2.28	2.35	2.45	2.51	2.53	2.39	2.30	2.40	2.39	2.42	2.47	2.38	2.41
2018年	30年	2.34	2.32	2.44	2.71	2.54	2.63	2.66	2.40	2.46	2.56	2.46	2.36	2.49	2.53
2019年	1年	2.69	2.50	2.44	2.64	2.48	2.41	2.43	2.43	2.40	2.42	2.46	2.39	2.47	2.37
2020年	2年	2.02	2.12	2.31	1.84	1.88	1.88	1.95	1.86	2.08	2.06	2.12	2.13	2.02	2.02
2021年	3年	2.19	2.09	2.27	2.16	2.25	2.21	2.11	2.31	2.26	2.26	2.15	2.39	2.20	2.24
2022年	4年	2.27	2.31	2.23	2.35	2.46	2.43	2.53	2.40	2.54	2.45	2.44	2.47	2.40	2.43
2023年	5年	2.45	2.50	2.33	2.18	2.32	2.34	2.21	2.27	2.26	2.13	2.29	2.30	2.28	2.23
2024年	6年	2.12	2.15	2.21	2.03	2.02	2.23	2.08	2.20	2.20	2.02	2.11	2.17	2.14	2.13
2025年	7年	2.19	2.13	2.16	2.18	2.05	2.03	2.07	2.10	1.99	2.05	2.04	1.87	2.08	2.05
2026年	8年	2.06	2.12	1.99											

(2) 有効求人倍率

西暦	和暦	1月	2月	3月	4月	5月	6月	7月	8月	9月	10月	11月	12月	年計	年度計
1987年	62年	0.42	0.41	0.41	0.41	0.42	0.44	0.44	0.45	0.49	0.49	0.52	0.53	0.45	0.50
1988年	63年	0.56	0.60	0.63	0.65	0.67	0.69	0.71	0.78	0.80	0.79	0.81	0.85	0.71	0.77
1989年	1年	0.87	0.84	0.82	0.86	0.86	0.88	0.91	0.86	0.87	0.94	0.92	0.90	0.88	0.90
1990年	2年	0.91	0.92	0.96	0.98	0.98	1.00	1.00	1.00	1.01	1.03	1.09	1.05	0.99	1.03
1991年	3年	1.06	1.08	1.10	1.09	1.05	1.05	1.02	1.02	0.99	0.97	1.03	1.00	1.04	1.00
1992年	4年	0.96	0.95	0.93	0.91	0.91	0.92	0.92	0.87	0.85	0.80	0.78	0.76	0.87	0.82
1993年	5年	0.74	0.72	0.70	0.68	0.67	0.65	0.64	0.63	0.61	0.59	0.58	0.57	0.65	0.61
1994年	6年	0.57	0.58	0.58	0.59	0.59	0.59	0.58	0.59	0.59	0.59	0.58	0.57	0.58	0.58
1995年	7年	0.56	0.58	0.59	0.56	0.55	0.54	0.53	0.54	0.54	0.54	0.53	0.53	0.55	0.54
1996年	8年	0.53	0.54	0.56	0.57	0.58	0.58	0.60	0.59	0.58	0.59	0.59	0.59	0.57	0.59
1997年	9年	0.58	0.58	0.58	0.56	0.58	0.59	0.59	0.59	0.57	0.56	0.56	0.54	0.57	0.55
1998年	10年	0.52	0.48	0.45	0.42	0.41	0.38	0.37	0.38	0.38	0.36	0.36	0.35	0.40	0.38
1999年	11年	0.37	0.37	0.39	0.37	0.36	0.35	0.36	0.36	0.37	0.38	0.39	0.40	0.37	0.38
2000年	12年	0.41	0.42	0.43	0.46	0.46	0.48	0.49	0.50	0.51	0.52	0.52	0.52	0.48	0.50
2001年	13年	0.52	0.51	0.50	0.47	0.47	0.45	0.44	0.44	0.42	0.40	0.40	0.38	0.45	0.42
2002年	14年	0.38	0.36	0.37	0.40	0.44	0.42	0.43	0.42	0.42	0.43	0.43	0.45	0.41	0.43
2003年	15年	0.46	0.46	0.47	0.47	0.48	0.46	0.47	0.49	0.51	0.52	0.55	0.55	0.49	0.52
2004年	16年	0.55	0.57	0.59	0.58	0.59	0.61	0.64	0.62	0.61	0.60	0.63	0.65	0.60	0.62
2005年	17年	0.64	0.66	0.67	0.68	0.70	0.70	0.73	0.76	0.77	0.81	0.80	0.81	0.73	0.76
2006年	18年	0.82	0.81	0.81	0.78	0.80	0.80	0.80	0.80	0.79	0.79	0.83	0.85	0.81	0.82
2007年	19年	0.85	0.84	0.85	0.86	0.83	0.86	0.85	0.82	0.83	0.77	0.75	0.72	0.82	0.79
2008年	20年	0.72	0.72	0.70	0.71	0.69	0.65	0.64	0.61	0.59	0.56	0.51	0.49	0.63	0.55
2009年	21年	0.44	0.41	0.40	0.37	0.35	0.36	0.35	0.36	0.38	0.38	0.38	0.39	0.38	0.38
2010年	22年	0.40	0.40	0.42	0.43	0.45	0.46	0.47	0.48	0.49	0.50	0.52	0.53	0.46	0.51
2011年	23年	0.55	0.58	0.60	0.60	0.59	0.60	0.60	0.61	0.62	0.63	0.66	0.68	0.61	0.63
2012年	24年	0.68	0.68	0.68	0.67	0.67	0.67	0.65	0.68	0.68	0.69	0.68	0.68	0.68	0.69
2013年	25年	0.71	0.73	0.77	0.80	0.82	0.85	0.88	0.88	0.90	0.91	0.94	0.96	0.84	0.90
2014年	26年	0.97	0.97	0.96	0.94	0.96	0.96	0.99	1.01	1.03	1.03	1.04	1.06	0.99	1.02
2015年	27年	1.07	1.08	1.07	1.07	1.09	1.09	1.09	1.13	1.16	1.18	1.16	1.15	1.11	1.14
2016年	28年	1.18	1.20	1.24	1.24	1.27	1.27	1.28	1.33	1.40	1.47	1.50	1.50	1.32	1.40
2017年	29年	1.50	1.52	1.55	1.59	1.60	1.64	1.62	1.65	1.62	1.66	1.65	1.68	1.60	1.64
2018年	30年	1.67	1.65	1.66	1.73	1.77	1.80	1.75	1.72	1.68	1.67	1.65	1.63	1.69	1.69
2019年	1年	1.65	1.67	1.65	1.66	1.65	1.64	1.62	1.63	1.63	1.61	1.60	1.58	1.63	1.57
2020年	2年	1.50	1.44	1.39	1.34	1.22	1.16	1.14	1.12	1.11	1.12	1.14	1.15	1.23	1.19
2021年	3年	1.19	1.21	1.27	1.28	1.32	1.34	1.32	1.33	1.35	1.34	1.34	1.37	1.30	1.35
2022年	4年	1.37	1.40	1.38	1.38	1.40	1.44	1.45	1.43	1.43	1.44	1.43	1.42	1.41	1.42
2023年	5年	1.42	1.43	1.39	1.36	1.34	1.34	1.32	1.32	1.30	1.28	1.27	1.28	1.34	1.30
2024年	6年	1.27	1.26	1.24	1.24	1.21	1.23	1.23	1.23	1.24	1.24	1.23	1.20	1.23	1.22
2025年	7年	1.21	1.20	1.20	1.20	1.20	1.18	1.17	1.16	1.14	1.14	1.14	1.14	1.17	1.15
2026年	8年	1.13	1.13	1.14											

季節調整法は、センサス局法Ⅱ(X-12-ARIMA)による。なお、2026年(令和8年)1月に2021年(令和

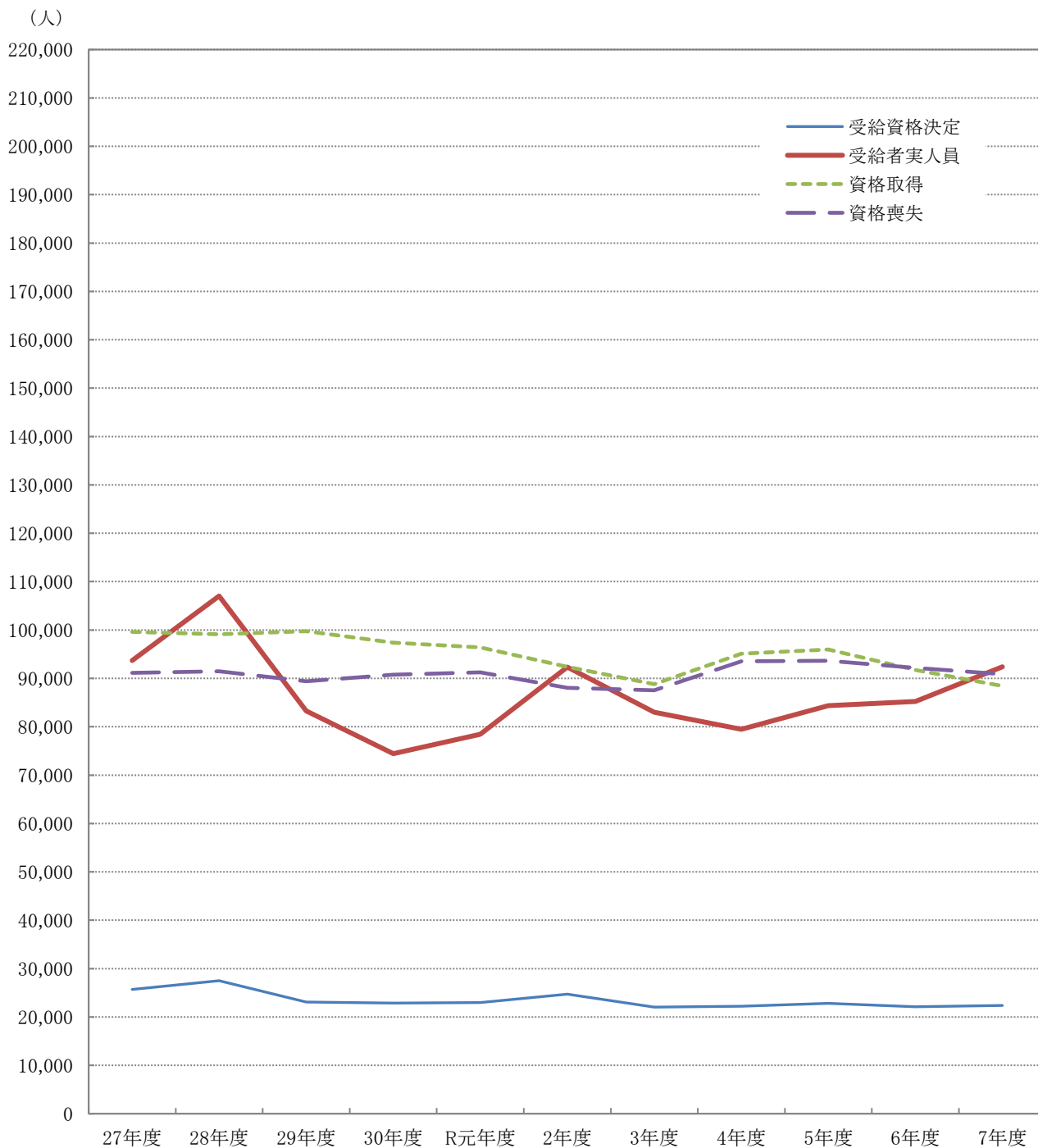
Ⅲ 雇用保険業務状況

第1表 雇用保険適用給付状況 総括

	雇用保険適用状況						雇用保険給付状況			
	一般・高年齢・短期雇用特例						基本手当等			
	適用事業所	被保険者	資格取得	資格喪失	うち事業主の都合	離職票交付	受給資格決定	初回受給者	受給者実人員	支給総額(千円)
3年度平均	34,637	499,659	7,400	7,295	361	5,266	2,357	2,051	7,434	917,084
4年度平均	35,122	500,233	7,923	7,795	350	5,537	2,376	2,051	7,145	887,849
5年度平均	35,453	502,297	7,995	7,804	420	5,656	2,455	2,144	7,576	951,253
6年度平均	35,727	503,310	7,646	7,680	406	5,614	2,444	2,158	7,703	981,348
7年度平均	35,849	503,037	7,369	7,573	423	5,559	2,493	2,390	8,329	1,098,757
7年 3月	35,834	503,799	6,046	6,327	308	4,594	2,037	1,564	6,600	816,438
4月	35,862	497,261	9,857	16,130	1,060	12,322	3,515	2,538	7,074	945,117
5月	35,916	503,256	13,872	8,034	295	5,608	3,974	3,494	8,418	1,169,811
6月	35,956	506,071	9,545	6,707	300	4,861	2,671	2,580	8,335	1,009,623
7月	35,958	505,171	6,899	7,660	429	5,492	2,333	3,410	9,560	1,333,643
8月	35,991	504,357	5,488	6,293	274	4,687	2,113	2,192	9,171	1,177,863
9月	35,674	503,863	6,105	6,643	350	4,969	2,285	2,162	9,476	1,265,235
10月	35,713	503,686	7,351	7,529	419	5,329	2,520	2,249	8,923	1,252,032
11月	35,744	504,396	5,904	5,273	254	3,826	1,798	1,931	8,052	1,002,625
12月	35,797	504,575	5,674	5,372	313	3,676	1,775	1,891	7,892	965,835
8年 1月	35,824	501,437	5,441	8,500	523	6,489	2,290	1,896	7,810	1,110,332
2月	35,863	501,619	5,920	6,059	347	4,440	2,383	1,874	7,404	922,417
3月	35,888	500,754	6,375	6,674	508	5,006	2,263	2,460	7,831	1,030,555
前月比	0.1	▲ 0.2	7.7	10.2	46.4	12.7	▲ 5.0	31.3	5.8	11.7
前年同月比	0.2	▲ 0.6	5.4	5.5	64.9	9.0	11.1	57.3	18.7	26.2
熊本	15,084	229,066	3,226	3,263	125	2,400	883	1,007	3,337	438,079
(上益城)	1,855	25,176	373	283	19	213	125	130	377	50,809
八代	2,878	32,668	328	371	46	250	164	183	531	66,938
菊池	5,007	80,944	1,076	1,163	180	917	339	342	1,131	146,031
玉名	2,633	34,702	311	391	48	305	193	208	700	94,595
天草	2,292	22,511	205	248	7	193	128	148	424	54,901
球磨	1,665	19,672	212	290	19	242	116	127	372	48,145
宇城	2,511	32,354	439	422	44	297	201	179	617	80,519
阿蘇	1,239	13,019	123	159	19	117	57	72	172	24,928
水俣	724	10,642	82	84	1	72	49	53	147	19,913
運輸支局	-	-	-	-	-	-	8	11	23	5,694

(注) 基本手当等：基本手当基本分(所定日数内) + 高年齢求職者給付
 運輸支局：九州地方運輸局熊本運輸支局三角庁舎にて雇用保険受給手続

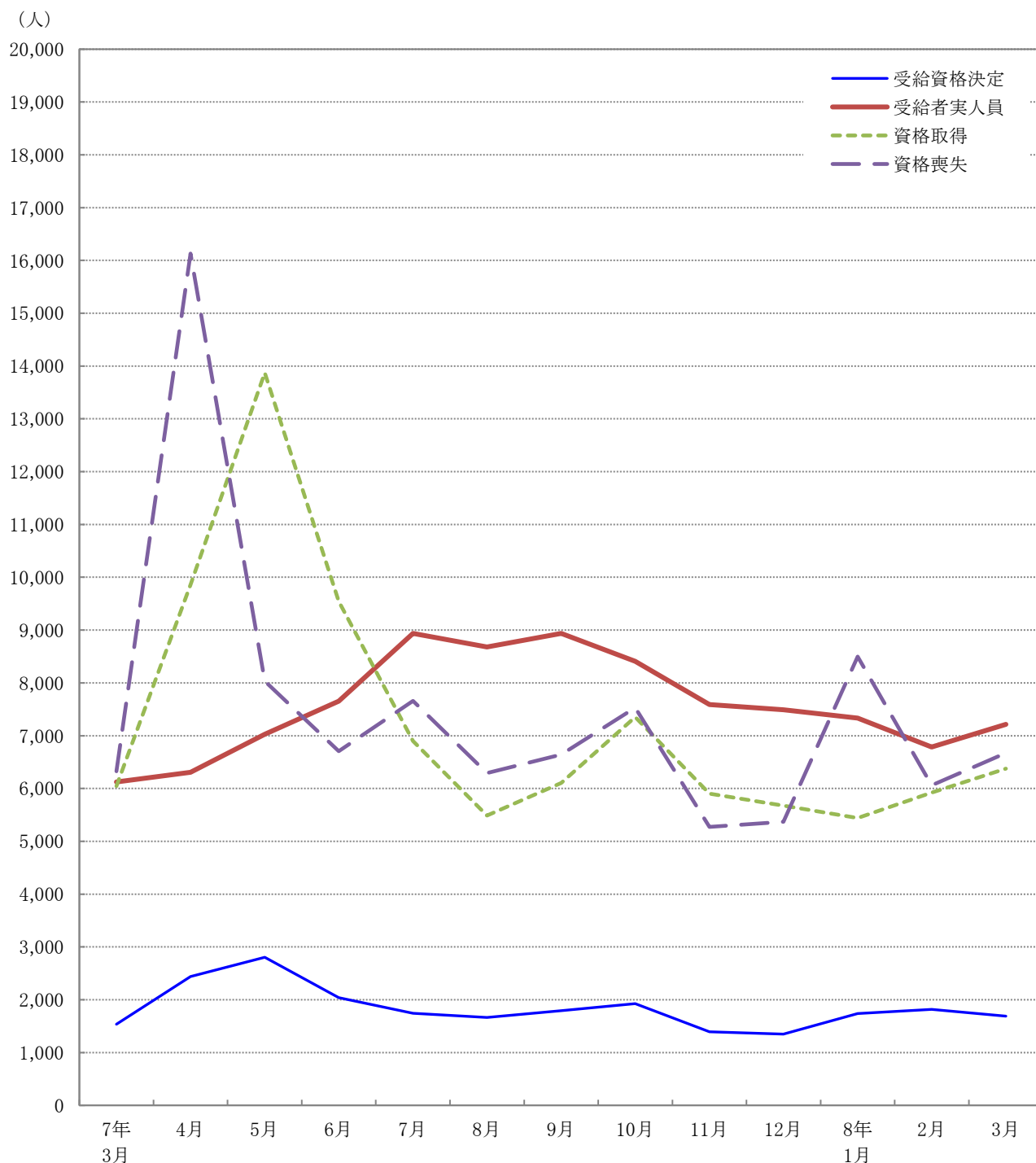
第1図 受給資格決定・受給者実人員・資格取得・資格喪失の年度別推移



項目 \ 年度	27年度	28年度	29年度	30年度	R元年度	2年度	3年度	4年度	5年度	6年度	7年度
受給資格決定	25,708	27,493	23,094	22,875	22,978	24,725	22,036	22,217	22,814	22,091	22,388
受給者実人員	93,707	107,026	83,285	74,434	78,442	92,342	82,980	79,476	84,382	85,226	92,365
資格取得	99,585	99,125	99,749	97,399	96,399	92,376	88,804	95,081	95,944	91,749	88,431
資格喪失	91,148	91,474	89,404	90,783	91,244	88,034	87,536	93,535	93,643	92,163	90,874

※ 受給資格決定・受給者実人員は基本手当基本分(所定日数内)のみ、資格取得・資格喪失は一般・高年齢・短期特例の合計

第2図 受給資格決定・受給者実人員・資格取得・資格喪失の月別推移



項目 \ 月	7年 3月	4月	5月	6月	7月	8月	9月	10月	11月	12月	8年 1月	2月	3月
受給資格決定	1,537	2,439	2,804	2,039	1,744	1,663	1,791	1,924	1,391	1,349	1,736	1,819	1,689
受給者実人員	6,124	6,306	7,025	7,656	8,937	8,680	8,937	8,408	7,590	7,492	7,332	6,788	7,214
資格取得	6,046	9,857	13,872	9,545	6,899	5,488	6,105	7,351	5,904	5,674	5,441	5,920	6,375
資格喪失	6,327	16,130	8,034	6,707	7,660	6,293	6,643	7,529	5,273	5,372	8,500	6,059	6,674

※ 受給資格決定・受給者実人員は基本手当基本分(所定日数内)のみ、資格取得・資格喪失は一般・高年齢・短期特例の合計

第2表 主要指数

金額単位：千円

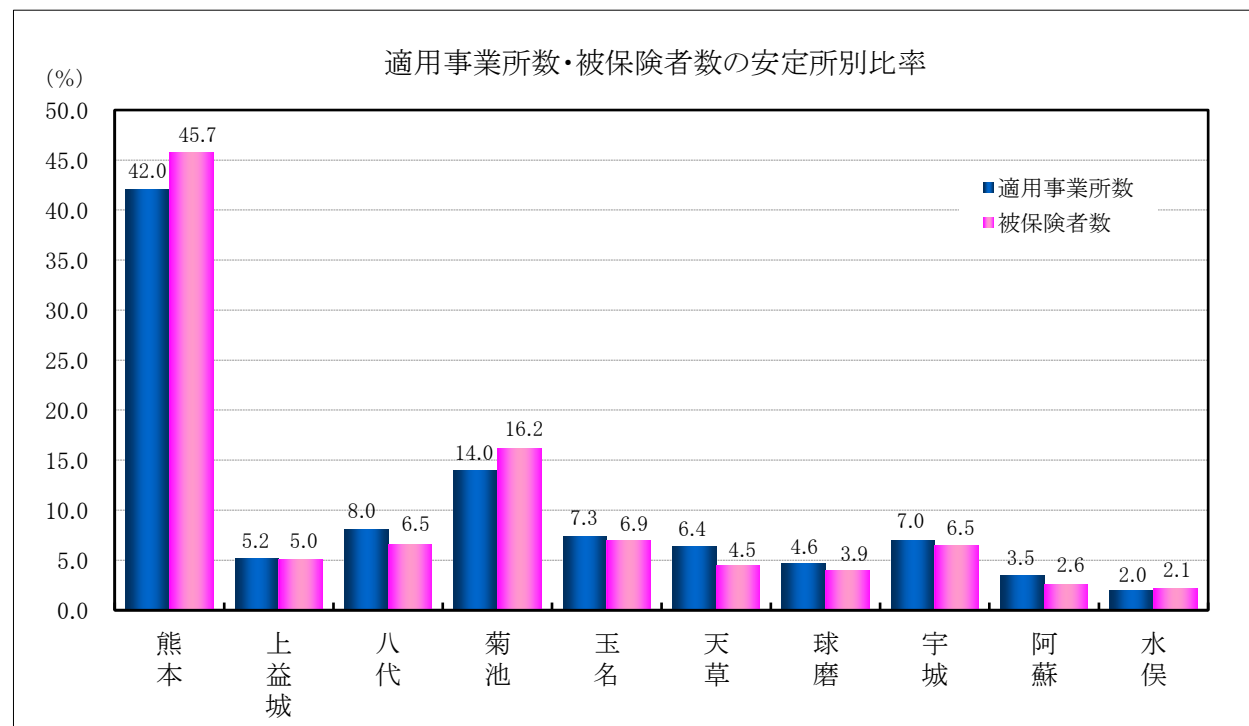
項目		比率	8年3月	対 比			
				8年2月	%	7年3月	%
適用事業所数			35,888	35,863	0.1	35,834	0.2
事務組合数	事務組合		178	178	0.0	177	0.6
	委託事業所数		9,922	9,918	0.04	10,010	▲ 0.9
被保険者数			500,754	501,619	▲ 0.2	503,799	▲ 0.6
受給資格決定件数			1,689	1,819	▲ 7.1	1,537	9.9
年度累計			22,388			22,091	1.3
初回受給者数			1,843	1,258	46.5	1,088	69.4
年度累計			21,096			18,696	12.8
受給者実人員			7,214	6,788	6.3	6,124	17.8
年度累計			92,365			85,226	8.4
求職者給付支給額			959,911	855,963	12.1	766,080	25.3
年度累計			12,187,338			10,864,361	12.2
日雇	受給者実人員		0	0	—	0	—
	年度累計		6			7	▲ 14.3
	求職者給付支給額		0	0	—	0	—
	年度累計		157			247	▲ 36.4
不正受給	不正受給件数		2	4	▲ 50.0	7	▲ 71.4
	年度累計		40			55	▲ 27.3
	納付命令件数		1	4	▲ 75.0	0	—
	年度累計		12			9	33.3
	返還命令金額		671	729	▲ 8.0	991	▲ 32.3
	年度累計		6,259			7,019	▲ 10.8
	納付命令金額		10	413	▲ 97.6	0	—
	年度累計		1,237			1,249	▲ 1.0

(注) 適用事業所数、被保険者数、事務組合欄はセンター集計による。

第3表 適用状況

区 分	適 用 事 業 所 数			被 保 険 者 数		
	総 数	新規適用	廃 止	総 数	取 得	喪 失
前年同月	35,834	71	71	503,799	6,046	6,327
前 月	35,863	82	47	501,619	5,920	6,059
8年3月	35,888	89	65	500,754	6,375	6,674
熊 本	15,084	49	24	229,066	3,226	3,263
(上益城)	1,855	3	4	25,176	373	283
八 代	2,878	3	5	32,668	328	371
菊 池	5,007	16	9	80,944	1,076	1,163
玉 名	2,633	4	6	34,702	311	391
天 草	2,292	1	4	22,511	205	248
球 磨	1,665	2	5	19,672	212	290
宇 城	2,511	9	3	32,354	439	422
阿 蘇	1,239	2	4	13,019	123	159
水 俣	724	0	1	10,642	82	84
対前年同月比	0.2	25.4	▲ 8.5	▲ 0.6	5.4	5.5

(注) センター集計による



第4表 求職者給付金状況

項目 安定所別	離職票 交付枚数	初回 受給者数	受給資格 決定件数	受給者実人員								
				基本手当							技能習 得手当	寄宿 手当
				所定 給付	特定受給 資格者	個別延 長給付	訓練延 長給付	広域延 長給付	全国延 長給付	特例訓 練給付		
前年同月	件 4,594	人 1,088	件 1,537	人 6,124	人 1,245	人 1	人 387	人 0	人 0	人 0	人 300	人 0
前月	4,440	1,258	1,819	6,788	1,219	0	495	0	0	0	366	3
8年3月	5,006	1,843	1,689	7,214	1,194	0	468	0	0	0	365	3
熊本	2,400	765	679	3,095	543	0	248	0	0	0	197	1
(上益城)	213	96	91	343	59	0	16	0	0	0	7	0
八代	250	140	125	488	54	0	19	0	0	0	25	0
菊池	917	258	260	1,047	139	0	83	0	0	0	60	0
玉名	305	148	139	640	145	0	51	0	0	0	35	0
天草	193	110	83	386	46	0	1	0	0	0	3	0
球磨	242	94	80	339	54	0	2	0	0	0	7	0
宇城	297	140	153	578	102	0	34	0	0	0	21	0
阿蘇	117	56	43	156	24	0	2	0	0	0	1	0
水俣	72	33	33	127	25	0	4	0	0	0	9	0
運輸支局	—	3	3	15	3	0	8	0	0	0	0	2
年度累計	66,705	21,096	22,388	92,365	16,026	0	4,927	0	0	0	5,209	21

(注) 特定受給資格者：離職者で倒産・解雇等により再就職の準備をする時間的余裕なく離職を余儀なくされた方。
 就業促進定着手当は、平成26年10月分より計上（平成26年4月1日施行、平成26年10月から給付開始）

受 給 者 実 人 員															
	傷病 手当	高年齢	短期 特例	日 雇	就 業 手当	再就職 手当	就 業 促進 定着 手当	常用就 職支 度手 当	移 転 費	求職活動支援費				政 手 当	就 職 促 進 手 当
										広域 求職	短 訓	役 務			
前年同月	人 32	人 476	人 2	人 0	人 17	人 478	人 116	人 6	人 2	人 15	人 10	人 0	人 5	人 3	人 0
前 月	29	616	8	0	0	389	168	9	3	15	7	0	8	6	1
8年3月	29	617	4	0	1	529	161	6	4	29	13	0	16	5	0
熊 本	14	242	0	0	0	187	50	1	2	17	1	0	16	3	0
(上益城)	0	34	0	0	0	32	9	0	0	0	0	0	0	0	0
八 代	1	43	0	0	0	54	18	0	0	0	0	0	0	0	0
菊 池	1	84	0	0	0	91	34	1	0	0	0	0	0	2	0
玉 名	6	60	0	0	0	30	22	1	1	0	0	0	0	0	0
天 草	3	38	2	0	1	28	11	0	1	6	6	0	0	0	0
球 磨	1	33	0	0	0	39	8	1	0	2	2	0	0	0	0
宇 城	2	39	0	0	0	41	8	2	0	0	0	0	0	0	0
阿 蘇	1	16	0	0	0	17	1	0	0	4	4	0	0	0	0
水 俣	0	20	2	0	0	9	0	0	0	0	0	0	0	0	0
運輸支局	0	8	0	0	0	1	0	0	0	0	0	0	0	—	—
年 度 累 計	375	7,581	522	6	16	6,574	1,766	117	62	164	81	8	75	61	18

第5表 各種給付金等給付状況

項目	安定所別	年度累計	前月	3月計	熊本	(上益城)
雇用保険給付関係一般求職者給付	一般求職者給付支給総額	12,336,825	867,661	971,374	424,439	45,147
	基本手当支給総額	12,187,338	855,963	959,911	418,948	44,959
	所定日数内 (基本手当基本分)	11,534,189	789,746	898,416	387,116	42,755
	個別延長	0	0	0	0	0
	訓練延長	653,149	66,217	61,494	31,832	2,204
	広域延長	0	0	0	0	0
	全国延長	0	0	0	0	0
	特例訓練	0	0	0	0	0
	技能習得手当	91,362	7,069	7,204	3,677	187
	寄宿手当	188	29	30	9	0
	傷病手当	57,936	4,599	4,227	1,803	0
高年齢給付支給額	1,650,904	132,670	132,138	50,962	8,053	
特例給付支給額	83,744	1,439	734	0	0	
日雇給付支給額	157	0	0	0	0	

政府職員等 退職手当支給額	8,860	1,045	779	552	0
職業転換給付金 就職促進手当支給額	849	18	135	13	0

0

雇用保険給付関係就職促進給付	就業手当	1,025	0	66	0	0
	再就職手当	2,820,876	169,361	239,397	90,161	17,435
	就業促進定着手当	265,741	19,605	19,599	5,316	1,183
	常用就職支度手当	19,129	1,663	1,017	125	0
	うち一般	17,472	1,291	1,017	125	0
	うち高年齢	1,657	372	0	0	0
	うち特例	0	0	0	0	0
	移転費	9,685	705	472	238	0
	求職活動支援費	3,498	234	593	400	0
	広域求職活動	2,666	117	293	100	0
	短期訓練	55	0	0	0	0
役務	776	116	299	299	0	

(注) ・安定所別の金額は、千円未満切り捨てのため月計には一致しない。
 ・就業促進定着手当は、平成26年10月分より計上（平成26年4月1日施行、平成26年10月から給付開始）
 ・短期訓練・役務は、平成29年1月分より計上。

(単位：千円)

八代	菊池	玉名	天草	球磨	宇城	阿蘇	水俣	運輸支局
60,318	142,007	91,516	47,516	41,427	76,374	22,009	16,504	4,113
59,762	140,480	89,798	47,107	41,268	75,671	21,517	16,306	4,091
57,396	128,841	82,853	46,989	41,012	71,582	21,222	15,850	2,795
0	0	0	0	0	0	0	0	0
2,365	11,638	6,944	118	256	4,088	295	456	1,295
0	0	0	0	0	0	0	0	0
0	0	0	0	0	0	0	0	0
0	0	0	0	0	0	0	0	0
420	1,240	831	66	91	444	46	197	1
0	0	0	0	0	0	0	0	21
135	286	887	342	67	259	445	0	0
9,541	17,189	11,741	7,911	7,132	8,936	3,706	4,062	2,899
0	0	0	396	0	0	0	338	0
0	0	0	0	0	0	0	0	0

0	226	0	0	0	0	0	0	—
122	0	0	0	0	0	0	0	—

0	0	0	66	0	0	0	0	0
22,041	39,781	14,867	12,544	15,425	13,659	8,368	4,421	689
3,065	4,067	2,725	1,208	1,094	874	63	0	0
0	190	103	0	180	417	0	0	0
0	190	103	0	180	417	0	0	0
0	0	0	0	0	0	0	0	0
0	0	0	0	0	0	0	0	0
0	0	117	116	0	0	0	0	0
0	0	0	91	11	0	89	0	0
0	0	0	91	11	0	89	0	0
0	0	0	0	0	0	0	0	0
0	0	0	0	0	0	0	0	0

第6表 給付金等支給状況

(単位：千円)

項 目	3 月	年 度 累 計
雇 用 調 整 助 成 金	2,867	92,555
早 期 再 就 職 支 援 等 助 成 金	300	7,500
地 域 雇 用 開 発 助 成 金	0	0
※ 特定求職者雇用開発助成金 (特定就職困難者コース 発達障害者・難治性疾患患者雇用開発コース 就職氷河期世代安定雇用実現コース)	34,276	986,345
ト ラ イ ア ル 雇 用 助 成 金	3,960	23,720
キ ャ リ ア ア ッ プ 助 成 金	72,075	580,533

※ 特定求職者雇用開発助成金は、全コースのうち（ ）内3コースを計上。

(単位：千円)

項 目	3 月	年 度 累 計
雇 用 継 続 給 付 支 給 額	862,049	8,695,266
うち 高年齢雇用継続基本給付金	75,314	1,091,123
うち 高年齢再就職給付金	0	36
うち 育児休業給付金	775,884	7,504,150
うち 介護休業給付金	10,851	99,954
教 育 訓 練 給 付 金	2,594	32,423

(注) 金額は千円未満切り捨てのため計には一致しない。
教育訓練給付金は、一般教育訓練を計上。
令和4年10月分より育児休業給付金に出生時育児休業給付金を追加。