

令和8年1月30日(金)

【照会先】

職業安定部 職業安定課

課長 中村 朗子

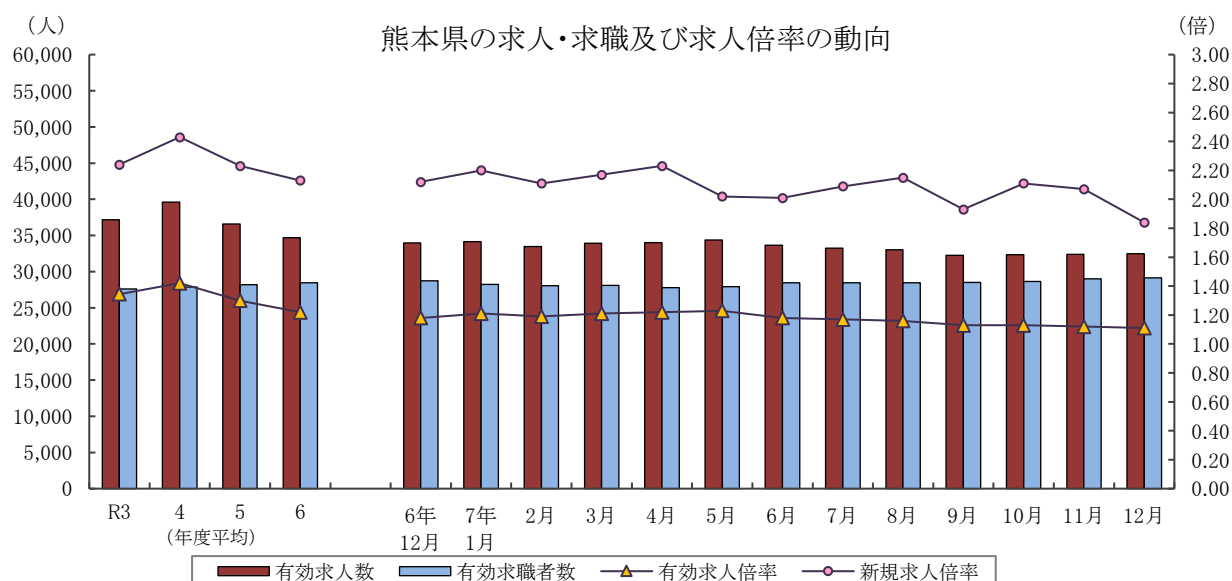
地方労働市場情報官 今村 順子

TEL:096-211-1703 FAX:096-323-3663

報道関係者 各位

一般職業紹介状況（令和7年12月分）

- ❖ 令和7年12月の有効求人倍率は1.11倍で、前月に比べて0.01ポイント低下。
- ❖ 令和7年12月の新規求人倍率は1.84倍で、前月に比べて0.23ポイント低下。



	有効求人人数	有効求職者数	有効求人倍率		新規求人倍率		完全失業者率(%)	完全失業者数(万人)
	熊本県	熊本県	熊本県	全国	熊本県	全国	全国	全国
R3年度	37,156	27,621	1.35	1.16	2.24	2.08	2.8	191
4年度	39,590	27,867	1.42	1.31	2.43	2.30	2.6	178
5年度	36,577	28,198	1.30	1.29	2.23	2.28	2.6	178
6年度	34,714	28,464	1.22	1.25	2.13	2.26	2.5	175
7年 5月	34,372	27,925	1.23	1.24	2.02	2.14	2.5	183
6月	33,672	28,477	1.18	1.22	2.01	2.18	2.5	176
7月	33,269	28,442	1.17	1.22	2.09	2.17	2.3	169
8月	33,024	28,464	1.16	1.20	2.15	2.15	2.6	182
9月	32,234	28,527	1.13	1.20	1.93	2.14	2.6	184
10月	32,335	28,647	1.13	1.18	2.11	2.12	2.6	183
11月	32,409	29,018	1.12	1.18	2.07	2.14	2.6	171
12月	32,463	29,149	1.11	1.19	1.84	2.17	2.6	166

- (注) 1. 各年度は原数値(平均値)、各月は季節調整値、月次の完全失業者数は原数値。
2. 令和6年12月以前の季節調整値は新季節指数により改定されている。
3. 完全失業者率・失業者数は、「労働力調査」(総務省統計局)より引用。
4. ハローワークインターネットサービスの機能拡充に伴い、令和3年9月以降の数値には、ハローワークに来所せず、オンライン上で「求職者マイページ」を開設した求職者数や、ハローワークインターネットサービスで探した求人に直接応募する「オンライン自主応募」による就職件数等が含まれている。

I 労働市場の概況

【令和7年12月の県内の概況】

新規求職申込件数(原数値)は前年同月比7.3%増で、4か月ぶりに増加となりました。

新規求人数(同)は同7.6%減で、8か月連続で減少となりました。医療・福祉では増加、建設業、製造業、運輸業・郵便業、卸売業・小売業、宿泊業・飲食サービス業、サービス業(他に分類されないもの)では減少となりました。

有効求人倍率(季節調整値)は、前月比で有効求人数(同)、有効求職者数(同)がともに増加し、有効求人数(同)の増加幅が有効求職者数(同)の増加幅より小さかったことから、有効求人倍率は前月を下回りました。

○求人倍率の動向

12月の有効求人数(季節調整値)は、前月比0.2%増の32,463人で、3か月連続で増加となりました。

一方、有効求職者数(同)は前月比0.5%増の29,149人で、5か月連続で増加となりました。

この結果、求職者1人当たりの有効求人数の割合を示す有効求人倍率(季節調整値)は、前月から0.01ポイント下回り1.11倍となりました。

正社員の有効求人倍率(原数値)は1.18倍で、前年同月を0.04ポイント下回りました。

○求人の動向

新規求人数(原数値)は、前年同月比7.6%減の10,696人で、8か月連続で減少となりました。

うち一般フルタイム求人(同)は同7.7%減の7,165人で8か月連続で減少となり、一般パートタイム求人(同)は同7.3%減の3,531人で8か月連続で減少となりました。

これを主要産業別にみると、前年同月比医療・福祉(0.6%増)で増加となり、建設業(6.2%減)、製造業(9.2%減)、運輸業・郵便業(11.2%減)、卸売業・小売業(11.9%減)、宿泊業・飲食サービス業(26.3%減)、サービス業(他に分類されないもの)(12.0%減)で減少となりました。

○求職の動向

新規求職申込件数(原数値)は、前年同月比7.3%増の4,130人で、4か月ぶりに増加となりました。

うち一般フルタイムは前年同月比5.8%増の2,468人で6か月ぶりに増加、一般パートタイムは前年同月比9.6%増の1,662人で4か月ぶりに増加となりました。

常用求職者(パートを含む)を在職者・離職者・無業者の態様別にみると、前年同月比で、在職者は12.0%増の1,219人で3か月ぶりに増加、離職者は5.9%増の2,519人で4か月ぶりに増加、無業者は3.3%増の380人で2か月ぶりに増加となりました。

また離職者のうち、事業主都合離職者は1.3%減の518人で3か月連続で減少、自己都合離職者は8.9%増の1,871人で4か月ぶりに増加、前職自営等は15.7%減の43人で2か月連続で減少となりました。

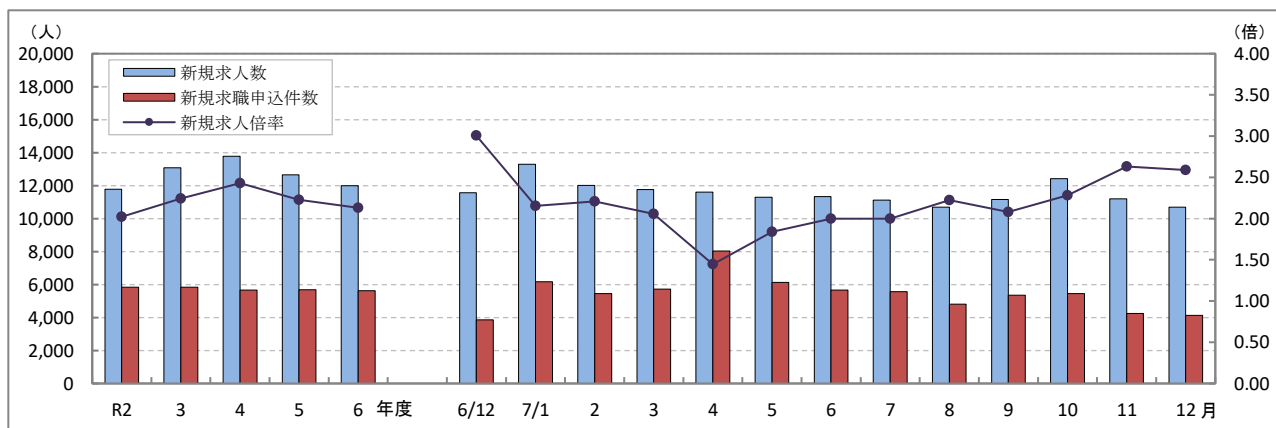
新規常用求職者(パートを含む)全体では、7.4%増の4,118人で4か月ぶりに増加となりました。

○就職の動向

就職件数は、前年同月比0.9%増の1,417件で、3か月ぶりに増加となりました。

新規求職者に対する就職件数の割合(就職率)は34.3%となり、前年同月を2.2ポイント下回りました。

新規求人数・新規求職申込件数・新規求人倍率の年度別及び月別推移(全数・原数値)



(注) 文中の正社員有効求人倍率は正社員の月間有効求人数をパートタイムを除く常用の月間有効求職者数で除して算出しているが、パートタイムを除く常用の有効求職者には派遣労働者や契約社員を希望する者も含まれるため、厳密な意味での正社員有効求人倍率より低い値となる。また、産業分類は、令和5年7月改定「日本標準産業分類」に基づくものである。(第14表産業別・規模別新規求人状況も同様である。)

ハローワークインターネットサービスの機能拡充に伴う令和3年9月以降の数値の取扱いについては、表紙の注4を参照。

第1表 職業紹介状況 総括

項目			7年 12月	7年 11月	6年 12月	前年同月比 (%・ポイント)
全 数	① 新規求職申込件数		4,130	4,254	3,850	7.3
	② 月間有効求職者数	原 数 値	26,260	27,483	25,871	1.5
		季節調整値	29,149	29,018	28,736	(前月比) 0.5
	③ 新規求人数		10,696	11,201	11,574	▲ 7.6
	④ 月間有効求人数	原 数 値	32,875	33,141	34,698	▲ 5.3
		季節調整値	32,463	32,409	33,980	(前月比) 0.2
	⑤ 紹介件数		3,307	3,632	3,187	3.8
	⑥ 就職件数		1,417	1,363	1,404	0.9
	⑦ 有効求人倍率	原 数 値	1.25	1.21	1.34	▲ 0.09
		季節調整値	1.11	1.12	1.18	(前月比)▲ 0.01
	⑧ 新規求人倍率		2.59	2.63	3.01	▲ 0.42
	⑨ 充足数		1,414	1,321	1,401	0.9
	就職率 (⑥／①×100)		34.3	32.0	36.5	▲ 2.2
	充足率 (⑨／③×100)		13.2	11.8	12.1	1.1
一 般 フ ル タ イ ム	一 般 フ ル タ イ ム	① 新規求職申込件数	2,468	2,491	2,333	5.8
		② 月間有効求職者数	14,514	15,215	14,481	0.2
		③ 新規求人数	7,165	7,294	7,764	▲ 7.7
		④ 月間有効求人数	21,741	22,045	23,073	▲ 5.8
		⑤ 紹介件数	1,958	2,117	1,995	▲ 1.9
		⑥ 就職件数	792	758	800	▲ 1.0
		⑦ 充足数	784	737	805	▲ 2.6
		就職率 (⑥／①×100)	32.1	30.4	34.3	▲ 2.2
		充足率 (⑦／③×100)	10.9	10.1	10.4	0.5
		① 新規求職申込件数	2,463	2,483	2,329	5.8
	常 用	② 月間有効求職者数	14,477	15,175	14,445	0.2
		③ 新規求人数	6,171	6,642	6,740	▲ 8.4
		④ 月間有効求人数	19,562	20,175	20,503	▲ 4.6
		⑤ 就職件数	760	732	763	▲ 0.4
	一 般 パ ー ト タ イ ム	① 新規求職申込件数	1,662	1,763	1,517	9.6
		② 月間有効求職者数	11,746	12,268	11,390	3.1
		③ 新規求人数	3,531	3,907	3,810	▲ 7.3
		④ 月間有効求人数	11,134	11,096	11,625	▲ 4.2
		⑤ 紹介件数	1,349	1,515	1,192	13.2
		⑥ 就職件数	625	605	604	3.5
		⑦ 充足数	630	584	596	5.7
		就職率 (⑥／①×100)	37.6	34.3	39.8	▲ 2.2
		充足率 (⑦／③×100)	17.8	14.9	15.6	2.2
正 社 員	① 新規求人数		5,423	5,808	5,926	▲ 8.5
	② 有効求人数		17,139	17,389	17,609	▲ 2.7
	③ 紹介件数		1,531	1,655	1,577	▲ 2.9
	④ 就職件数		636	615	642	▲ 0.9
	⑤ 有効求人倍率		1.18	1.15	1.22	▲ 0.04
	⑥ 充足数		626	604	656	▲ 4.6

※ 常用には常用的パートタイムを含まない。 正社員有効求人倍率(正社員②／常用②)は原数値

※ 令和6年12月以前の季節調整値は新季節指数により改定されている。

※ 表紙の注4を参照。

第2表 ハローワーク別有効求人倍率の推移 全数 <原数値>

年 度	熊本	上益城	八代	菊池	玉名	天草	球磨	宇城	阿蘇	水俣	局計
R2年度	1.35	1.00	1.13	1.06	0.99	0.95	1.08	1.20	1.15	1.26	1.19
3年度	1.43	1.47	1.18	1.36	1.13	1.05	1.49	1.31	1.41	1.39	1.35
4年度	1.55	1.59	1.13	1.34	1.25	1.10	1.48	1.40	1.53	1.64	1.42
5年度	1.46	1.32	1.02	1.20	1.12	1.08	1.34	1.18	1.47	1.38	1.30
6年度	1.34	1.22	0.95	1.20	1.06	1.07	1.21	1.14	1.45	1.26	1.22
6年 12月	1.44	1.29	1.07	1.36	1.22	1.18	1.23	1.29	1.57	1.45	1.34
7年 1月	1.45	1.31	1.05	1.33	1.26	1.16	1.30	1.27	1.51	1.30	1.34
2月	1.43	1.16	1.06	1.28	1.18	1.15	1.32	1.19	1.57	1.32	1.30
3月	1.38	1.11	1.04	1.18	1.17	1.10	1.16	1.10	1.52	1.37	1.25
4月	1.25	0.96	0.91	1.09	1.02	1.00	1.06	1.06	1.41	1.32	1.13
5月	1.22	0.92	0.83	1.03	0.97	0.95	1.01	1.05	1.33	1.26	1.09
6月	1.22	0.92	0.79	1.10	0.95	0.94	1.07	1.01	1.27	1.14	1.08
7月	1.21	0.96	0.77	1.14	0.96	0.95	1.08	1.02	1.32	1.19	1.09
8月	1.24	0.92	0.78	1.13	0.96	0.95	1.09	1.02	1.40	1.27	1.10
9月	1.24	0.89	0.88	1.10	0.97	0.97	1.04	1.05	1.34	1.22	1.11
10月	1.32	0.91	0.92	1.07	0.97	1.00	1.06	1.08	1.43	1.18	1.15
11月	1.35	1.07	1.04	1.14	0.98	1.05	1.07	1.14	1.51	1.20	1.21
12月	1.40	1.09	1.01	1.22	1.02	1.07	1.16	1.22	1.55	1.30	1.25

第3表 全国・九州・熊本県雇用情勢指数 全数

年度	完全失業率		有効求人倍率						新規求人倍率			就職率(%)		
	全国	失業者数 (万人)	熊本	全国	九州	熊本	うち一般パート		全国	九州	熊本	全国	九州	熊本
R2 年 度	2.9	199	2.8	1.10	1.05	1.19	1.18	1.10	1.90	1.77	2.02	26.5	31.8	32.8
3 年 度	2.8	191	2.8	1.16	1.14	1.35	1.16	1.12	2.08	1.92	2.24	26.8	31.2	32.9
4 年 度	2.6	178	2.6	1.31	1.33	1.42	1.31	1.20	2.30	2.04	2.43	26.8	42.1	32.5
5 年 度	2.6	178	2.4	1.29	1.24	1.30	1.28	1.11	2.28	2.13	2.23	26.8	31.0	31.6
6 年 度	2.5	175	2.5	1.25	1.18	1.22	1.19	0.96	2.26	2.08	2.13	25.9	29.9	30.1
6年 12月	2.5	154	2.2	1.25	1.18	1.18	1.18	0.90	2.27	2.04	2.12	28.3	34.0	36.5
7年 1月	2.5	163	2.5	1.26	1.18	1.21	1.18	0.97	2.32	2.15	2.20	18.8	21.8	21.4
2月	2.4	165		1.24	1.16	1.19	1.16	0.96	2.30	2.16	2.11	26.4	30.2	32.3
3月	2.5	180		1.26	1.17	1.21	1.17	0.96	2.32	2.03	2.17	33.2	40.5	40.0
4月	2.5	188	2.6	1.26	1.17	1.22	1.18	0.93	2.24	2.07	2.23	20.4	23.5	23.3
5月	2.5	183		1.24	1.16	1.23	1.18	0.92	2.14	1.98	2.02	24.9	28.9	29.6
6月	2.5	176		1.22	1.15	1.18	1.15	0.87	2.18	1.95	2.01	27.1	30.7	30.2
7月	2.3	169	2.3	1.22	1.15	1.17	1.16	0.88	2.17	1.97	2.09	25.3	29.7	30.6
8月	2.6	182		1.20	1.12	1.16	1.14	0.86	2.15	1.93	2.15	23.1	26.0	28.4
9月	2.6	184		1.20	1.11	1.13	1.14	0.84	2.14	1.97	1.93	25.4	29.0	30.9
10月	2.6	183	—	1.18	1.08	1.13	1.11	0.84	2.12	1.89	2.11	25.4	29.8	31.5
11月	2.6	171		1.18	1.07	1.12	1.11	0.84	2.14	1.89	2.07	26.8	30.3	32.0
12月	2.6	166		1.19	1.08	1.11	1.12	0.84	2.17	1.87	1.84	26.6	31.3	34.3

(注) ・各年度は原数値(平均値)、各月は季節調整値、月次の失業者数・就職率は原数値
・令和6年12月以前の季節調整値は新季節指数により改定されている。
・完全失業者率・失業者数は、「労働力調査」(総務省統計局)より引用
・熊本の失業率はモデル推計値(年平均・四半期平均)
・表紙の注4を参照

第4表 職業紹介状況 全数

	① 新規求職 申込件数	② 月間有効 求職者数	③ 新規 求人数	④ 月間有効 求人数	⑤ 紹介件数	⑥ 就職件数	県外への 就職件数	雇用保険 受給者の 就職件数	就職率 (⑥/①× 100) (%・ポイント)
R2年度平均	5,831	28,048	11,788	33,237	5,206	1,910	168	627	32.8
3年度平均	5,829	27,621	13,083	37,156	4,951	1,915	179	596	32.9
4年度平均	5,666	27,867	13,769	39,590	4,488	1,842	173	583	32.5
5年度平均	5,675	28,198	12,646	36,577	4,378	1,792	177	576	31.6
6年度平均	5,632	28,464	11,996	34,714	4,291	1,697	180	545	30.1
6年 12月	3,850	25,871	11,574	34,698	3,187	1,404	157	455	36.5
7年 1月	6,166	26,275	13,291	35,110	4,687	1,321	153	447	21.4
2月	5,447	27,142	12,018	35,391	5,009	1,761	159	501	32.3
3月	5,722	28,075	11,767	35,026	5,031	2,291	221	605	40.0
4月	8,025	29,877	11,600	33,747	4,763	1,868	157	563	23.3
5月	6,130	30,237	11,284	32,928	4,353	1,812	175	634	29.6
6月	5,670	29,852	11,334	32,359	4,443	1,715	186	591	30.2
7月	5,558	29,335	11,114	32,005	4,255	1,701	174	562	30.6
8月	4,806	28,589	10,685	31,568	3,487	1,367	145	503	28.4
9月	5,361	28,595	11,161	31,792	4,102	1,657	182	611	30.9
10月	5,445	28,716	12,420	33,156	4,387	1,714	175	642	31.5
11月	4,254	27,483	11,201	33,141	3,632	1,363	146	462	32.0
12月	4,130	26,260	10,696	32,875	3,307	1,417	139	482	34.3
前年同月比	7.3	1.5	▲ 7.6	▲ 5.3	3.8	0.9	▲ 11.5	5.9	▲ 2.2
熊 本	1,732	11,181	5,125	15,630	1,399	486	55	165	28.1
上益城	168	1,154	383	1,253	111	59	4	16	35.1
八 代	344	2,169	610	2,196	290	124	7	35	36.0
菊 池	558	3,517	1,474	4,279	453	190	18	60	34.1
玉 名	305	2,244	770	2,294	276	152	33	50	49.8
天 草	230	1,594	528	1,707	185	113	9	43	49.1
球 磨	230	1,326	469	1,537	171	91	4	37	39.6
宇 城	362	2,000	877	2,443	277	121	6	48	33.4
阿 蘇	101	563	241	871	72	48	1	16	47.5
水 俣	100	512	219	665	73	33	2	12	33.0

※ 表紙の注4を参照。

第 5 表 産業別・規模別新規求人状況

産業別・規模別		7 年 12 月		7年11月	前年同月	対前年 同月比	
		一般フル	一般パート				
A・B 農・林・漁業		88	30	58	136	90	▲ 2.2
C 鉱業、採石業、砂利採取業		0	0	0	8	0	—
D 建設業		977	946	31	1,074	1,042	▲ 6.2
E 製造業		1,178	964	214	1,057	1,298	▲ 9.2
食料品製造業		204	109	95	201	347	▲ 41.2
飲料・たばこ・飼料製造業		16	14	2	8	15	6.7
繊維工業		35	13	22	32	19	84.2
木材・木製品製造業		28	25	3	40	33	▲ 15.2
家具・装備品製造業		11	9	2	6	9	22.2
パルプ・紙・紙加工品製造業		6	5	1	13	13	▲ 53.8
印刷・同関連業		28	15	13	29	22	27.3
化学工業		29	24	5	26	23	26.1
石油製品・石炭製品製造業		0	0	0	0	0	—
プラスチック製品製造業		29	24	5	63	26	11.5
ゴム製品製造業		3	3	0	9	10	▲ 70.0
窯業・土石製品製造業		73	68	5	75	81	▲ 9.9
鉄鋼業		4	4	0	5	12	▲ 66.7
非鉄金属製造業		7	7	0	17	5	40.0
金属製品製造業		102	96	6	64	101	1.0
はん用機械器具製造業		14	12	2	16	30	▲ 53.3
生産用機械器具製造業		221	215	6	169	188	17.6
業務用機械器具製造業		31	22	9	7	19	63.2
電子部品・デバイス・電子回路製造業		119	115	4	146	189	▲ 37.0
電気機械器具製造業		55	37	18	42	49	12.2
情報通信機械器具製造業		10	2	8	22	5	100.0
輸送用機械器具製造業		134	128	6	58	66	103.0
その他の製造業		19	17	2	9	36	▲ 47.2
F 電気・ガス・熱供給・水道業		9	9	0	5	10	▲ 10.0
G 情報通信業		110	79	31	101	128	▲ 14.1
H 運輸業、郵便業		442	369	73	394	498	▲ 11.2
I 卸売業、小売業		916	536	380	1,026	1,040	▲ 11.9
J 金融業、保険業		77	40	37	32	75	2.7
K 不動産業、物品賃貸業		108	43	65	190	153	▲ 29.4
L 学術研究、専門・技術サービス業		221	152	69	177	185	19.5
M 宿泊業、飲食サービス業		521	144	377	539	707	▲ 26.3
N 生活関連サービス業、娯楽業		300	155	145	351	409	▲ 26.7
O 教育、学習支援業		128	68	60	173	170	▲ 24.7
P 医療、福祉		3,667	2,252	1,415	3,972	3,646	0.6
Q 複合サービス事業		116	111	5	44	72	61.1
R サービス業(他に分類されないもの)		1,590	1,231	359	1,524	1,806	▲ 12.0
S・T 公務・その他		248	36	212	398	245	1.2
合 計		10,696	7,165	3,531	11,201	11,574	▲ 7.6
29人以下		6,677	4,369	2,308	7,227	7,554	▲ 11.6
30～99人		2,423	1,612	811	2,395	2,669	▲ 9.2
100～299人		974	766	208	1,015	1,017	▲ 4.2
300～499人		170	133	37	202	132	28.8
500～999人		272	122	150	303	150	81.3
1,000人以上		180	163	17	59	52	246.2

主要産業における対前年同月比の推移

		7月	8月	9月	10月	11月	12月
主 要 産 業 別	D 建設業	▲ 6.2	5.6	▲ 7.5	3.0	7.8	▲ 6.2
	E 製造業	3.1	1.7	▲ 18.2	▲ 21.1	13.9	▲ 9.2
	H 運輸業、郵便業	25.4	▲ 0.8	3.1	▲ 4.2	▲ 2.0	▲ 11.2
	I 卸売業、小売業	▲ 13.6	3.7	▲ 6.5	13.1	▲ 7.5	▲ 11.9
	M 宿泊業、飲食サービス業	▲ 25.3	▲ 17.6	▲ 2.8	▲ 24.5	▲ 14.2	▲ 26.3
	P 医療、福祉	▲ 4.3	▲ 9.3	▲ 3.3	▲ 0.4	▲ 7.1	0.6
	R サービス業(他に分類されないもの)	2.3	▲ 17.1	▲ 29.9	▲ 4.9	▲ 9.0	▲ 12.0
産業別合計(求人合計)		▲ 2.3	▲ 4.9	▲ 11.5	▲ 4.7	▲ 3.7	▲ 7.6

※ 令和6年4月以降については令和5年7月改定の「日本標準産業分類」に基づく区分、令和6年3月以前については平成25年10月改定の「日本標準産業分類」に基づく区分により表章したもの。対前年同月比については、産業分類改定による影響のある産業について()で示している。

第 6 表 雇用保険適用給付状況 総括

	雇 用 保 険 適 用 状 況						雇 用 保 険 給 付 状 況			
	一般・高年齢・短期雇用特例						基 本 手 当 等			
	適 用 事業所	被 保 険 者	資 格 取 得	資 格 喪 失	うち 事業主 の都合	離職票 交 付	受給資 格決定	初 回 受給者	受給者 実人員	支給総額 (千円)
2年度平均	34,290	498,668	7,698	7,336	467	5,335	2,571	2,254	8,200	991,412
3年度平均	34,637	499,659	7,400	7,295	361	5,266	2,357	2,051	7,434	917,084
4年度平均	35,122	500,233	7,923	7,795	350	5,537	2,376	2,051	7,145	887,849
5年度平均	35,453	502,297	7,995	7,804	420	5,656	2,455	2,144	7,576	951,253
6年度平均	35,727	503,310	7,646	7,680	406	5,614	2,444	2,158	7,703	981,348
6年 12月	35,731	506,049	5,801	5,455	276	3,561	1,501	1,635	7,193	842,443
7年 1月	35,775	504,615	6,204	7,787	382	5,835	2,266	1,759	7,267	1,012,408
2月	35,832	504,308	5,707	5,963	414	4,381	2,174	1,821	6,957	842,268
3月	35,834	503,799	6,046	6,327	308	4,594	2,037	1,564	6,600	816,438
4月	35,862	497,261	9,857	16,130	1,060	12,322	3,515	2,538	7,074	945,117
5月	35,916	503,256	13,872	8,034	295	5,608	3,974	3,494	8,418	1,169,811
6月	35,956	506,071	9,545	6,707	300	4,861	2,671	2,580	8,335	1,009,623
7月	35,958	505,171	6,899	7,660	429	5,492	2,333	3,410	9,560	1,333,643
8月	35,991	504,357	5,488	6,293	274	4,687	2,113	2,192	9,171	1,177,863
9月	35,674	503,863	6,105	6,643	350	4,969	2,285	2,162	9,476	1,265,235
10月	35,713	503,686	7,351	7,529	419	5,329	2,520	2,249	8,923	1,252,032
11月	35,744	504,396	5,904	5,273	254	3,826	1,798	1,931	8,052	1,002,625
12月	35,797	504,575	5,674	5,372	313	3,676	1,775	1,891	7,892	965,835
前月比	0.1	0.04	▲ 3.9	1.9	23.2	▲ 3.9	▲ 1.3	▲ 2.1	▲ 2.0	▲ 3.7
前年同月比	0.2	▲ 0.3	▲ 2.2	▲ 1.5	13.4	3.2	18.3	15.7	9.7	14.6
熊 本	15,048	231,052	2,673	2,752	124	1,834	776	829	3,348	421,216
(上益城)	1,849	25,011	272	278	39	206	85	84	337	42,261
八 代	2,874	32,877	517	326	9	203	114	146	549	65,793
菊 池	4,984	81,847	852	819	50	520	242	262	1,183	139,909
玉 名	2,629	34,994	429	291	17	208	115	123	653	77,155
天 草	2,290	22,688	246	192	27	156	99	121	449	54,574
球 磨	1,667	19,877	178	179	13	148	113	117	379	45,718
宇 城	2,498	32,393	314	324	25	228	139	129	635	73,162
阿 蘇	1,232	13,159	126	124	4	99	46	45	181	22,982
水 俣	726	10,677	67	87	5	74	42	31	154	18,636
運輸支局	-	-	-	-	-	-	4	4	24	4,423

(注) 基本手当等：基本手当基本分(所定日数内)＋高年齢求職者給付
 運輸支局：九州地方運輸局熊本運輸支局三角庁舎にて雇用保険受給手続

第1図 都道府県別有効求人倍率 全数 <季節調整値>

令和7年 12月 全国平均 1.19 倍

