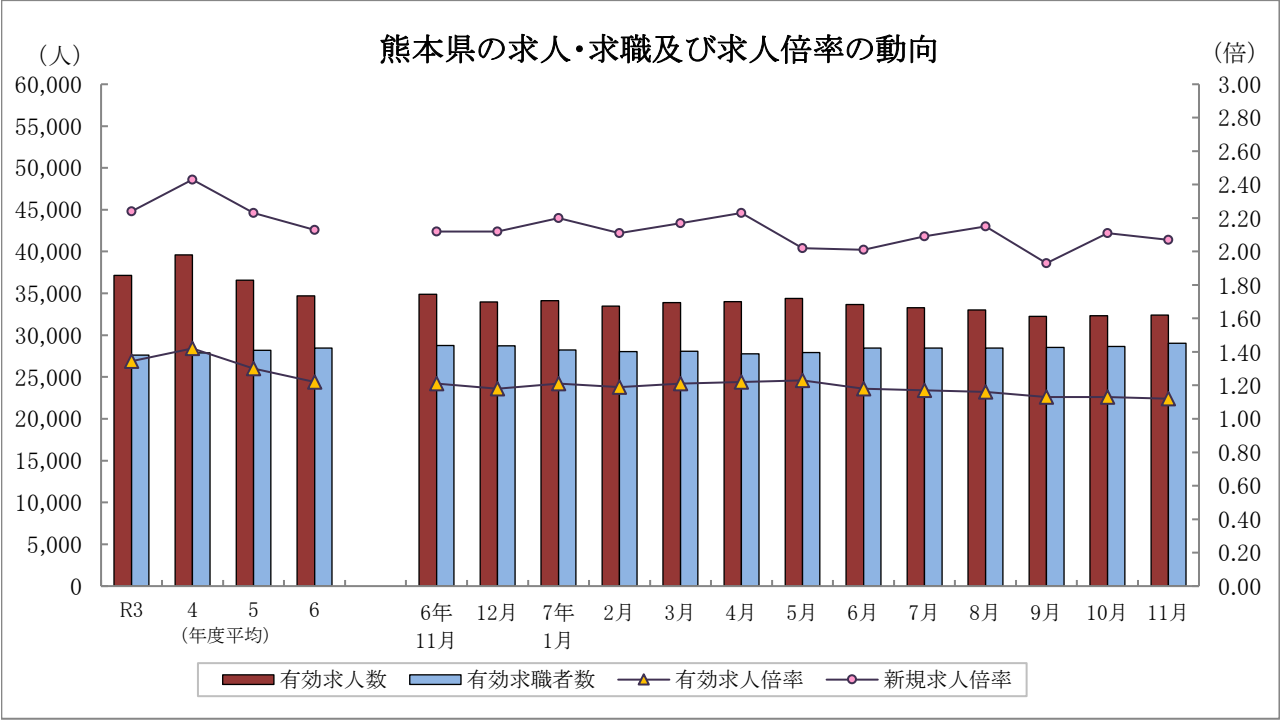


くまもと職業安定業務月報

令和7年11月



	有効求人数	有効求職者数	有効求人倍率		新規求人倍率		完全失業率 (%)	完全失業者数 (万人)
	熊本県	熊本県	熊本県	全国	熊本県	全国	全国	全国
R3年度	37,156	27,621	1.35	1.16	2.24	2.08	2.8	191
4年度	39,590	27,867	1.42	1.31	2.43	2.30	2.6	178
5年度	36,577	28,198	1.30	1.29	2.23	2.28	2.6	178
6年度	34,714	28,464	1.22	1.25	2.13	2.26	2.5	175
7年 4月	34,016	27,777	1.22	1.26	2.23	2.24	2.5	188
5月	34,372	27,925	1.23	1.24	2.02	2.14	2.5	183
6月	33,672	28,477	1.18	1.22	2.01	2.18	2.5	176
7月	33,269	28,442	1.17	1.22	2.09	2.17	2.3	169
8月	33,024	28,464	1.16	1.20	2.15	2.15	2.6	182
9月	32,234	28,527	1.13	1.20	1.93	2.14	2.6	184
10月	32,335	28,647	1.13	1.18	2.11	2.12	2.6	183
11月	32,409	29,018	1.12	1.18	2.07	2.14	2.6	171

(注) 1. 各年度は原数値(平均値)、各月は季節調整値、月次の完全失業者数は原数値。
2. 令和6年12月以前の季節調整値は新季節指数により改定されている。
3. 完全失業者率・失業者数は、「労働力調査」(総務省統計局)より引用。
4. ハローワークインターネットサービスの機能拡充に伴い、令和3年9月以降の数値には、ハローワークに来所せず、オンライン上で「求職者マイページ」を開設した求職者数や、ハローワークインターネットサービスで探した求人に直接応募する「オンライン自主応募」による就職件数等が含まれている。

熊本労働局職業安定部職業安定課

用語の定義

1 職業紹介関係

(1) 一般

常用及び臨時・季節を合せたものをいう。

(2) 常用

雇用契約において雇用期間の定めがないか又は4ヶ月以上の雇用期間が定められているもの(季節労働を除く)をいう。

(3) パートタイム

1日、1週間又は1ヶ月の所定労働時間が通常の労働時間に比べて短いものをいう。

(4) 新規求職申込件数

期間中に新たに受け付けた求職申込みの件数をいう。

(5) 新規求人数

期間中に新たに受け付けた求人数(採用予定人員)をいう。

(6) 月間有効求職者数

「前月から繰越された有効求職者数」と当月の「新規求職申込件数」の合計数をいう。

(7) 月間有効求人数

「前月から繰越された有効求人数」と当月の「新規求人数」の合計数をいう。

(8) 紹介件数

求職者と求人の結合を図るため紹介した件数(他安定所からの連絡求人分への紹介を含む。)をいう。

(9) 就職件数

自安定所の有効求職者が自安定所の紹介により就職したことを確認した件数(他安定所からの連絡求人分を含む。)をいう。

(10) 他県への就職件数

都道府県地域を超える広域職業紹介による就職件数をいう。

(11) 保・受給者の就職件数(雇用保険受給者の就職件数)

基本手当に係る受給資格決定後、基本手当の支給を終了するまでの間に安定所の紹介により就職した基本手当受給資格者の就職件数をいう。

(12) 充足数

自安定所の有効求人が、安定所(求人連絡先の安定所を含む。)の紹介より求職者として結合した件数をいう。

(13) 求人倍率

求職者数に対する求人数の割合をいい、「新規求人数」を「新規求職申込件数」で除して得た新規求人倍率と、「月間有効求人数」を「月間有効求職者数」で除して得た有効求人倍率の2種類がある。

(14) 就職率

求職者に対する就職件数の割合をいい、「就職件数」を「新規求職申込件数」で除して算出したものをいう。

(15) 充足率

求人数に対する充足された求人の割合をいい、「充足数」を「新規求人数」で除して算出したものをいう。

(16) 季節調整値

一年を周期として繰り返す季節的な要因による変動の影響を取り除いた値をいう。

2 雇用保険関係

(1) 基本手当

求職者給付のうち最も基本的なもので、一般被保険者が失業し、法第13条の受給要件を満たしているときに支給される。

(2) 離職票交付枚数

安定所が離職による被保険者資格の喪失の確認を行い、離職者に交付した離職票の枚数をいう。

(3) 受給資格決定件数

受け付けた離職票に基づき安定所が求職者給付を受ける資格があると決定した件数をいう。

(基本手当及び高年齢求職者給付に係るものに限る。)

(4) 初回受給者数

同一受給期間内における基本手当(傷病手当)の第1回目の支給を受けた者の数をいう。

(5) 受給者実人員

基本手当の給付を実際に受けた受給資格者の実数をいう。(各種延長給付に係るものを除く。)

【 目 次 】

I 労働市場の概況

令和7年11月の県内の概況..... 2

II 職業紹介状況

第 1 表 職業紹介状況 総括..... 3

第 2 表 ハローワーク別有効求人倍率の推移＜原数値＞..... 4

第 3 表 全国・九州・熊本県雇用情勢指数..... 4

第 4 表 職業紹介状況 全数..... 5

第 5 表 職業紹介状況 一般フルタイム..... 6

第 6 表 職業紹介状況 常用的フルタイム..... 7

第 7 表 職業紹介状況 一般パートタイム..... 8

第 8 表 男女別職業紹介状況 全数..... 9

第 9 表 中高年齢者職業紹介状況 一般フルタイム..... 10

第 10 表 中高年齢者職業紹介状況 一般パートタイム..... 11

第 11 表 態様別常用新規求職者数..... 12

第 12 表 職業別常用新規求人・求職状況..... 12

第 13 表 新規学校卒業（予定）者職業紹介状況..... 13

第 14 表 産業別・規模別新規求人状況..... 14

第 15 表 障害者の職業紹介・登録状況..... 16

第 16 表 地域職業相談室業務取扱状況..... 18

第 17 表 訓練課業務状況..... 18

第 18 表 大量雇用変動（離職）の状況..... 19

第 1 図 都道府県別有効求人倍率グラフ..... 20

第 19 表 全国・季節調整済求人倍率推移..... 21

第 20 表 熊本・季節調整済求人倍率推移..... 22

III 雇用保険業務状況

第 1 表 雇用保険適用給付状況 総括..... 23

第 1 図 受給資格決定・受給者実人員・資格取得・資格喪失の年度別推移..... 24

第 2 図 受給資格決定・受給者実人員・資格取得・資格喪失の月別推移..... 25

第 2 表 主要指数..... 26

第 3 表 適用状況..... 27

第 4 表 求職者給付金状況..... 28

第 5 表 各種給付金等給付状況..... 30

第 6 表 給付金等支給状況..... 32

＜ 雇用形態 概念図 ＞

フルタイム	常用雇用フルタイム	常用的フルタイム	一般フルタイム	全数
	臨時(4ヶ月以上)フルタイム			
	臨時的フルタイム	臨時的フルタイム・一般季節・一般出稼ぎ		
	日雇のフルタイム			
パートタイム	常用雇用パートタイム	常用的パートタイム	一般パートタイム	
	臨時(4ヶ月以上)パートタイム			
	臨時的パートタイム			
	日雇のパートタイム			
季節データ				

I 労働市場の概況

【令和7年11月の県内の概況】

新規求職申込件数(原数値)は前年同月比4.6%減で、3か月連続で減少となりました。

新規求人数(同)は同3.7%減で、7か月連続で減少となりました。建設業、製造業では増加、運輸業・郵便業、卸売業・小売業、宿泊業・飲食サービス業、医療・福祉、サービス業(他に分類されないもの)では減少となりました。

有効求人倍率(季節調整値)は、前月比で有効求人数(同)、有効求職者数(同)がともに増加し、有効求人数(同)の増加幅が有効求職者数(同)の増加幅より小さかったことから、有効求人倍率は前月を下回りました。

○求人倍率の動向

11月の有効求人数(季節調整値)は、前月比0.2%増の32,409人で、2か月連続で増加となりました。

一方、有効求職者数(同)は前月比1.3%増の29,018人で、4か月連続で増加となりました。

この結果、求職者1人当たりの有効求人数の割合を示す有効求人倍率(季節調整値)は、前月から0.01ポイント下回り1.12倍となりました。

正社員の有効求人倍率(原数値)は1.15倍で、前年同月を0.01ポイント下回りました。

○求人の動向

新規求人数(原数値)は、前年同月比3.7%減の11,201人で、7か月連続で減少となりました。

うち一般フルタイム求人(同)は同2.9%減の7,294人で7か月連続で減少となり、一般パートタイム求人(同)は同5.2%減の3,907人で7か月連続で減少となりました。

これを主要産業別にみると、前年同月比建設業(7.8%増)、製造業(13.9%増)で増加となり、運輸業・郵便業(2.0%減)、卸売業・小売業(7.5%減)、宿泊業・飲食サービス業(14.2%減)、医療・福祉(7.1%減)、サービス業(他に分類されないもの)(9.0%減)で減少となりました。

○求職の動向

新規求職申込件数(原数値)は、前年同月比4.6%減の4,254人で、3か月連続で減少となりました。

うち一般フルタイムは前年同月比5.4%減の2,491人で2か月連続で減少、一般パートタイムは前年同月比3.5%減の1,763人で3か月連続で減少となりました。

常用求職者(パートを含む)を在職者・離職者・無業者の態様別にみると、前年同月比で、在職者は4.5%減の1,124人で2か月連続で減少、離職者は2.4%減の2,719人で3か月連続で減少、無業者は18.4%減の389人で2か月ぶりに減少となりました。

また離職者のうち、事業主都合離職者は5.6%減の510人で2か月連続で減少、自己都合離職者は0.1%減の2,077人で3か月連続で減少、前職自営等は20.7%減の46人で2か月ぶりに減少となりました。

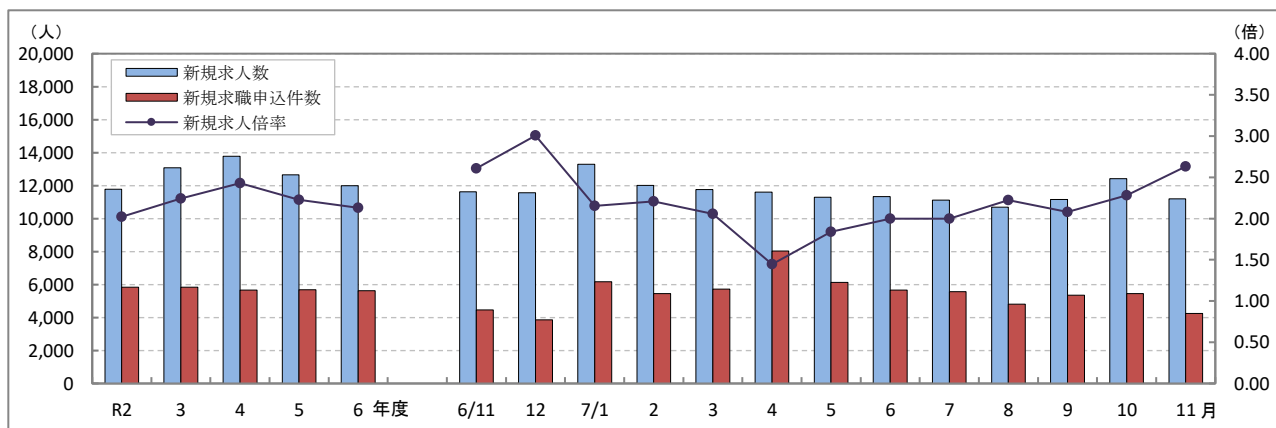
新規常用求職者(パートを含む)全体では、4.7%減の4,232人で3か月連続で減少となりました。

○就職の動向

就職件数は、前年同月比9.7%減の1,363件で、2か月連続で減少となりました。

新規求職者に対する就職件数の割合(就職率)は32.0%となり、前年同月を1.9ポイント下回りました。

新規求人数・新規求職申込件数・新規求人倍率の年度別及び月別推移(全数・原数値)



(注) 文中の正社員有効求人倍率は正社員の月間有効求人数をパートタイムを除く常用の月間有効求職者数で除して算出しているが、パートタイムを除く常用の有効求職者には派遣労働者や契約社員を希望する者も含まれるため、厳密な意味での正社員有効求人倍率より低い値となる。また、産業分類は、令和6年4月以降については令和5年7月改定の「日本標準産業分類」に基づく区分、令和6年3月以前については平成25年10月改定の「日本標準産業分類」に基づく区分である。(第14表産業別・規模別新規求人状況も同様である。)

ハローワークインターネットサービスの機能拡充に伴う令和3年9月以降の数値の取扱いについては、表紙の注4を参照。

Ⅱ 職業紹介状況

第1表 職業紹介状況 総括

項 目			7年 11月	7年 10月	6年 11月	前年同月比 (%・ポイント)	
全 数	① 新 規 求 職 申 込 件 数		4,254	5,445	4,459	▲ 4.6	
	② 月間有効求職者数	原 数 値	27,483	28,716	27,532	▲ 0.2	
		季節調整値	29,018	28,647	28,768	(前月比) 1.3	
	③ 新 規 求 人 数		11,201	12,420	11,630	▲ 3.7	
	④ 月間有効求人数	原 数 値	33,141	33,156	35,750	▲ 7.3	
		季節調整値	32,409	32,335	34,892	(前月比) 0.2	
	⑤ 紹 介 件 数		3,632	4,387	3,880	▲ 6.4	
	⑥ 就 職 件 数		1,363	1,714	1,510	▲ 9.7	
	⑦ 有効求人倍率	原 数 値	1.21	1.15	1.30	▲ 0.09	
		季節調整値	1.12	1.13	1.21	(前月比)▲ 0.01	
	⑧ 新規求人倍率		原 数 値	2.63	2.28	2.61	0.02
	⑨ 充 足 数		1,321	1,695	1,526	▲ 13.4	
	就 職 率 (⑥／①×100)		32.0	31.5	33.9	▲ 1.9	
	充 足 率 (⑨／③×100)		11.8	13.6	13.1	▲ 1.3	
一 般 フ ル タ イ ム	① 新 規 求 職 申 込 件 数		2,491	3,193	2,633	▲ 5.4	
	② 月 間 有 効 求 職 者 数		15,215	16,048	15,422	▲ 1.3	
	③ 新 規 求 人 数		7,294	7,948	7,508	▲ 2.9	
	④ 月 間 有 効 求 人 数		22,045	22,208	23,730	▲ 7.1	
	⑤ 紹 介 件 数		2,117	2,673	2,341	▲ 9.6	
	⑥ 就 職 件 数		758	930	821	▲ 7.7	
	⑦ 充 足 数		737	932	834	▲ 11.6	
	就 職 率 (⑥／①×100)		30.4	29.1	31.2	▲ 0.8	
	充 足 率 (⑦／③×100)		10.1	11.7	11.1	▲ 1.0	
	常 用	① 新 規 求 職 申 込 件 数		2,483	3,186	2,624	▲ 5.4
② 月 間 有 効 求 職 者 数		15,175	15,884	15,382	▲ 1.3		
③ 新 規 求 人 数		6,642	7,372	6,796	▲ 2.3		
④ 月 間 有 効 求 人 数		20,175	20,344	20,974	▲ 3.8		
⑤ 就 職 件 数		732	896	785	▲ 6.8		
一 般 パ ー ト タ イ ム	① 新 規 求 職 申 込 件 数		1,763	2,252	1,826	▲ 3.5	
	② 月 間 有 効 求 職 者 数		12,268	12,668	12,110	1.3	
	③ 新 規 求 人 数		3,907	4,472	4,122	▲ 5.2	
	④ 月 間 有 効 求 人 数		11,096	10,948	12,020	▲ 7.7	
	⑤ 紹 介 件 数		1,515	1,714	1,539	▲ 1.6	
	⑥ 就 職 件 数		605	784	689	▲ 12.2	
	⑦ 充 足 数		584	763	692	▲ 15.6	
	就 職 率 (⑥／①×100)		34.3	34.8	37.7	▲ 3.4	
	充 足 率 (⑦／③×100)		14.9	17.1	16.8	▲ 1.9	
正 社 員	① 新 規 求 人 数		5,808	6,323	5,858	▲ 0.9	
	② 有 効 求 人 数		17,389	17,470	17,860	▲ 2.6	
	③ 紹 介 件 数		1,655	2,108	1,826	▲ 9.4	
	④ 就 職 件 数		615	769	645	▲ 4.7	
	⑤ 有 効 求 人 倍 率		1.15	1.10	1.16	▲ 0.01	
	⑥ 充 足 数		604	786	669	▲ 9.7	

※ 常用には常用的パートタイムを含まない。 正社員有効求人倍率(正社員②／常用②)は原数値

※ 令和6年12月以前の季節調整値は新季節指数により改定されている。

※ 表紙の注4を参照。

第2表 ハローワーク別有効求人倍率の推移 全数 <原数値>

年 度	熊本	上益城	八代	菊池	玉名	天草	球磨	宇城	阿蘇	水俣	局計
R2年度	1.35	1.00	1.13	1.06	0.99	0.95	1.08	1.20	1.15	1.26	1.19
3年度	1.43	1.47	1.18	1.36	1.13	1.05	1.49	1.31	1.41	1.39	1.35
4年度	1.55	1.59	1.13	1.34	1.25	1.10	1.48	1.40	1.53	1.64	1.42
5年度	1.46	1.32	1.02	1.20	1.12	1.08	1.34	1.18	1.47	1.38	1.30
6年度	1.34	1.22	0.95	1.20	1.06	1.07	1.21	1.14	1.45	1.26	1.22
6年 11月	1.44	1.32	0.99	1.28	1.19	1.08	1.16	1.18	1.48	1.37	1.30
12月	1.44	1.29	1.07	1.36	1.22	1.18	1.23	1.29	1.57	1.45	1.34
7年 1月	1.45	1.31	1.05	1.33	1.26	1.16	1.30	1.27	1.51	1.30	1.34
2月	1.43	1.16	1.06	1.28	1.18	1.15	1.32	1.19	1.57	1.32	1.30
3月	1.38	1.11	1.04	1.18	1.17	1.10	1.16	1.10	1.52	1.37	1.25
4月	1.25	0.96	0.91	1.09	1.02	1.00	1.06	1.06	1.41	1.32	1.13
5月	1.22	0.92	0.83	1.03	0.97	0.95	1.01	1.05	1.33	1.26	1.09
6月	1.22	0.92	0.79	1.10	0.95	0.94	1.07	1.01	1.27	1.14	1.08
7月	1.21	0.96	0.77	1.14	0.96	0.95	1.08	1.02	1.32	1.19	1.09
8月	1.24	0.92	0.78	1.13	0.96	0.95	1.09	1.02	1.40	1.27	1.10
9月	1.24	0.89	0.88	1.10	0.97	0.97	1.04	1.05	1.34	1.22	1.11
10月	1.32	0.91	0.92	1.07	0.97	1.00	1.06	1.08	1.43	1.18	1.15
11月	1.35	1.07	1.04	1.14	0.98	1.05	1.07	1.14	1.51	1.20	1.21

第3表 全国・九州・熊本県雇用情勢指数 全数

年度	完全失業率			有効求人倍率					新規求人倍率			就職率(%)		
	全国	失業者数 (万人)	熊本	全国	九州	熊本	うち一般パート		全国	九州	熊本	全国	九州	熊本
R2年度	2.9	199	2.8	1.10	1.05	1.19	1.18	1.10	1.90	1.77	2.02	26.5	31.8	32.8
3年度	2.8	191	2.8	1.16	1.14	1.35	1.16	1.12	2.08	1.92	2.24	26.8	31.2	32.9
4年度	2.6	178	2.6	1.31	1.33	1.42	1.31	1.20	2.30	2.04	2.43	26.8	42.1	32.5
5年度	2.6	178	2.4	1.29	1.24	1.30	1.28	1.11	2.28	2.13	2.23	26.8	31.0	31.6
6年度	2.5	175	2.5	1.25	1.18	1.22	1.19	0.96	2.26	2.08	2.13	25.9	29.9	30.1
6年 11月	2.5	164	2.2	1.25	1.18	1.21	1.19	0.93	2.25	2.09	2.12	27.9	31.9	33.9
12月	2.5	154		1.25	1.18	1.18	1.18	0.90	2.27	2.04	2.12	28.3	34.0	36.5
7年 1月	2.5	163	2.5	1.26	1.18	1.21	1.18	0.97	2.32	2.15	2.20	18.8	21.8	21.4
2月	2.4	165		1.24	1.16	1.19	1.16	0.96	2.30	2.16	2.11	26.4	30.2	32.3
3月	2.5	180		1.26	1.17	1.21	1.17	0.96	2.32	2.03	2.17	33.2	40.5	40.0
4月	2.5	188	2.6	1.26	1.17	1.22	1.18	0.93	2.24	2.07	2.23	20.4	23.5	23.3
5月	2.5	183		1.24	1.16	1.23	1.18	0.92	2.14	1.98	2.02	24.9	28.9	29.6
6月	2.5	176		1.22	1.15	1.18	1.15	0.87	2.18	1.95	2.01	27.1	30.7	30.2
7月	2.3	169	2.3	1.22	1.15	1.17	1.16	0.88	2.17	1.97	2.09	25.3	29.7	30.6
8月	2.6	182		1.20	1.12	1.16	1.14	0.86	2.15	1.93	2.15	23.1	26.0	28.4
9月	2.6	184		1.20	1.11	1.13	1.14	0.84	2.14	1.97	1.93	25.4	29.0	30.9
10月	2.6	183	2.3	1.18	1.08	1.13	1.11	0.84	2.12	1.89	2.11	25.4	29.8	31.5
11月	2.6	171		1.18	1.07	1.12	1.11	0.84	2.14	1.89	2.07	26.8	30.3	32.0

(注)・各年度は原数値(平均値)、各月は季節調整値、月次の失業者数・就職率は原数値

- ・令和6年12月以前の季節調整値は新季節指数により改定されている。
- ・完全失業者率・失業者数は、「労働力調査」(総務省統計局)より引用
- ・熊本の失業率はモデル推計値(年平均・四半期平均)
- ・表紙の注4を参照

第4表 職業紹介状況 全数

	① 新規求職 申込件数	② 月間有効 求職者数	③ 新 規 求人数	④ 月間有効 求人数	⑤ 紹介件数	⑥ 就職件数	県外への 就職件数	雇用保険 受給者の 就職件数	就職率 (⑥/①×100) %・ポイント
R2年度平均	5,831	28,048	11,788	33,237	5,206	1,910	168	627	32.8
3年度平均	5,829	27,621	13,083	37,156	4,951	1,915	179	596	32.9
4年度平均	5,666	27,867	13,769	39,590	4,488	1,842	173	583	32.5
5年度平均	5,675	28,198	12,646	36,577	4,378	1,792	177	576	31.6
6年度平均	5,632	28,464	11,996	34,714	4,291	1,697	180	545	30.1
6年 11月	4,459	27,532	11,630	35,750	3,880	1,510	146	518	33.9
12月	3,850	25,871	11,574	34,698	3,187	1,404	157	455	36.5
7年 1月	6,166	26,275	13,291	35,110	4,687	1,321	153	447	21.4
2月	5,447	27,142	12,018	35,391	5,009	1,761	159	501	32.3
3月	5,722	28,075	11,767	35,026	5,031	2,291	221	605	40.0
4月	8,025	29,877	11,600	33,747	4,763	1,868	157	563	23.3
5月	6,130	30,237	11,284	32,928	4,353	1,812	175	634	29.6
6月	5,670	29,852	11,334	32,359	4,443	1,715	186	591	30.2
7月	5,558	29,335	11,114	32,005	4,255	1,701	174	562	30.6
8月	4,806	28,589	10,685	31,568	3,487	1,367	145	503	28.4
9月	5,361	28,595	11,161	31,792	4,102	1,657	182	611	30.9
10月	5,445	28,716	12,420	33,156	4,387	1,714	175	642	31.5
11月	4,254	27,483	11,201	33,141	3,632	1,363	146	462	32.0
前年同月比	▲ 4.6	▲ 0.2	▲ 3.7	▲ 7.3	▲ 6.4	▲ 9.7	0.0	▲ 10.8	▲ 1.9
熊 本	1,814	11,658	5,261	15,790	1,585	412	51	144	22.7
上益城	170	1,195	466	1,277	133	32	3	12	18.8
八 代	348	2,259	832	2,346	289	142	11	49	40.8
菊 池	565	3,716	1,445	4,235	501	204	14	59	36.1
玉 名	378	2,398	782	2,360	319	147	42	53	38.9
天 草	236	1,659	565	1,742	194	107	9	35	45.3
球 磨	244	1,414	514	1,511	183	125	6	47	51.2
宇 城	318	2,055	817	2,334	276	102	6	34	32.1
阿 蘇	101	601	303	910	86	51	2	17	50.5
水 俣	80	528	216	636	66	41	2	12	51.3

※ 表紙の注4を参照。

第5表 職業紹介状況 一般フルタイム

	① 新規求職 申込件数	② 月間有効 求職者数	③ 新 規 求 人 数	④ 月間有効 求 人 数	⑤ 紹 介 件 数	⑥ 就 職 件 数	県外への 就 職 件 数	雇用保険 受給者の 就 職 件 数	就職率 (⑥/①×100) %・ポイント
R2年度平均	3,710	17,090	7,472	21,231	3,317	1,085	110	427	29.2
3年度平均	3,580	16,378	8,522	24,562	3,078	1,083	114	401	30.2
4年度平均	3,466	16,260	8,819	25,696	2,775	1,036	113	398	29.9
5年度平均	3,465	16,355	8,026	23,481	2,693	1,009	114	400	29.1
6年度平均	3,302	16,019	7,760	22,720	2,516	916	104	370	27.7
6年 11月	2,633	15,422	7,508	23,730	2,341	821	84	368	31.2
12月	2,333	14,481	7,764	23,073	1,995	800	92	314	34.3
7年 1月	3,534	14,722	8,052	22,666	2,414	737	83	320	20.9
2月	3,148	15,110	7,674	22,821	2,583	905	95	338	28.7
3月	3,296	15,471	7,642	22,550	2,757	1,082	118	392	32.8
4月	4,285	16,244	7,400	22,111	2,718	1,026	102	402	23.9
5月	3,421	16,320	7,383	21,616	2,474	987	108	420	28.9
6月	3,409	16,217	7,565	21,518	2,545	876	102	391	25.7
7月	3,289	16,277	7,214	21,295	2,557	928	108	367	28.2
8月	2,967	15,991	7,147	21,200	2,137	788	79	355	26.6
9月	3,219	15,987	7,605	21,396	2,468	912	105	427	28.3
10月	3,193	16,048	7,948	22,208	2,673	930	101	426	29.1
11月	2,491	15,215	7,294	22,045	2,117	758	88	329	30.4
前年同月比	▲ 5.4	▲ 1.3	▲ 2.9	▲ 7.1	▲ 9.6	▲ 7.7	4.8	▲ 10.6	▲ 0.8
熊 本	1,134	6,920	3,512	10,599	921	231	29	97	20.4
上益城	100	621	325	942	71	21	2	9	21.0
八 代	202	1,094	442	1,423	169	80	7	36	39.6
菊 池	310	2,030	962	2,790	298	97	11	43	31.3
玉 名	209	1,311	514	1,632	198	88	24	40	42.1
天 草	120	853	330	1,117	94	52	2	23	43.3
球 磨	146	717	343	1,074	114	84	6	41	57.5
宇 城	171	1,075	545	1,542	162	63	5	24	36.8
阿 蘇	63	336	195	543	53	25	1	9	39.7
水 俣	36	258	126	383	37	17	1	7	47.2

※ 表紙の注4を参照。

第 6 表 職業紹介状況 常用的フルタイム

	① 新規求職 申込件数	② 月間有効 求職者数	③ 新 規 求 人 数	④ 月間有効 求 人 数	⑤ 紹 介 件 数	⑥ 就 職 件 数	県外への 就 職 件 数	雇用保険 受給者の 就 職 件 数	就職率 (⑥/①×100) %・ポイント
R2年度平均	3,646	16,888	6,637	18,909	3,146	1,030	104	409	28.2
3年度平均	3,511	16,167	7,383	21,239	2,891	1,021	108	382	29.1
4年度平均	3,411	16,090	7,605	22,105	2,607	984	103	380	28.8
5年度平均	3,414	16,199	7,278	21,249	2,532	960	105	382	28.1
6年度平均	3,251	15,870	6,919	20,303	2,359	874	98	354	26.9
6年 11月	2,624	15,382	6,796	20,974	2,175	785	79	350	29.9
12月	2,329	14,445	6,740	20,503	1,859	763	88	300	32.8
7年 1月	3,525	14,689	7,100	20,150	2,263	694	80	306	19.7
2月	3,143	15,079	6,747	20,138	2,427	868	89	325	27.6
3月	3,289	15,438	6,826	20,079	2,562	1,036	113	375	31.5
4月	4,275	16,207	6,775	19,790	2,561	989	98	391	23.1
5月	3,399	16,266	6,727	19,595	2,321	941	102	402	27.7
6月	3,197	15,956	6,752	19,511	2,422	844	97	381	26.4
7月	3,249	15,986	6,640	19,312	2,441	890	101	358	27.4
8月	2,820	15,619	6,517	19,253	2,024	760	76	344	27.0
9月	3,215	15,802	6,922	19,550	2,343	883	100	415	27.5
10月	3,186	15,884	7,372	20,344	2,542	896	97	411	28.1
11月	2,483	15,175	6,642	20,175	2,004	732	85	319	29.5
前年同月比	▲ 5.4	▲ 1.3	▲ 2.3	▲ 3.8	▲ 7.9	▲ 6.8	7.6	▲ 8.9	▲ 0.4
熊 本	1,131	6,906	3,036	9,366	863	225	27	94	19.9
上益城	100	620	300	892	68	21	2	9	21.0
八 代	202	1,089	438	1,402	159	80	7	36	39.6
菊 池	308	2,028	905	2,465	280	92	11	40	29.9
玉 名	206	1,302	461	1,482	189	86	24	40	41.7
天 草	120	851	328	1,111	94	49	1	23	40.8
球 磨	146	716	322	1,028	112	80	6	39	54.8
宇 城	171	1,072	536	1,511	154	59	5	23	34.5
阿 蘇	63	335	190	535	49	24	1	9	38.1
水 俣	36	256	126	383	36	16	1	6	44.4

※ 表紙の注4を参照。

第7表 職業紹介状況 一般パートタイム

	① 新規求職 申込件数	② 月間有効 求職者数	③ 新 規 求 人 数	④ 月間有効 求 人 数	⑤ 紹 介 件 数	⑥ 就 職 件 数	県外への 就 職 件 数	雇用保険 受給者の 就 職 件 数	就 職 率 (⑥/①×100) %・ポイント
R2年度平均	2,122	10,957	4,316	12,006	1,889	825	58	201	38.9
3年度平均	2,249	11,244	4,561	12,595	1,872	833	64	195	37.0
4年度平均	2,200	11,607	4,950	13,895	1,713	806	61	185	36.6
5年度平均	2,209	11,843	4,620	13,096	1,686	784	63	176	35.5
6年度平均	2,330	12,445	4,236	11,994	1,775	782	76	175	33.5
6年 11月	1,826	12,110	4,122	12,020	1,539	689	62	150	37.7
12月	1,517	11,390	3,810	11,625	1,192	604	65	141	39.8
7年 1月	2,632	11,553	5,239	12,444	2,273	584	70	127	22.2
2月	2,299	12,032	4,344	12,570	2,426	856	64	163	37.2
3月	2,426	12,604	4,125	12,476	2,274	1,209	103	213	49.8
4月	3,740	13,633	4,200	11,636	2,045	842	55	161	22.5
5月	2,709	13,917	3,901	11,312	1,879	825	67	214	30.5
6月	2,261	13,635	3,769	10,841	1,898	839	84	200	37.1
7月	2,269	13,058	3,900	10,710	1,698	773	66	195	34.1
8月	1,839	12,598	3,538	10,368	1,350	579	66	148	31.5
9月	2,142	12,608	3,556	10,396	1,634	745	77	184	34.8
10月	2,252	12,668	4,472	10,948	1,714	784	74	216	34.8
11月	1,763	12,268	3,907	11,096	1,515	605	58	133	34.3
前年同月比	▲ 3.5	1.3	▲ 5.2	▲ 7.7	▲ 1.6	▲ 12.2	▲ 6.5	▲ 11.3	▲ 3.4
熊 本	680	4,738	1,749	5,191	664	181	22	47	26.6
上益城	70	574	141	335	62	11	1	3	15.7
八 代	146	1,165	390	923	120	62	4	13	42.5
菊 池	255	1,686	483	1,445	203	107	3	16	42.0
玉 名	169	1,087	268	728	121	59	18	13	34.9
天 草	116	806	235	625	100	55	7	12	47.4
球 磨	98	697	171	437	69	41	0	6	41.8
宇 城	147	980	272	792	114	39	1	10	26.5
阿 蘇	38	265	108	367	33	26	1	8	68.4
水 俣	44	270	90	253	29	24	1	5	54.5

※ 表紙の注4を参照。

第 8 表 男女別職業紹介状況 全数

	男				女			
	新規求職 申込件数	月間有効 求職者数	紹介件数	就職件数	新規求職 申込件数	月間有効 求職者数	紹介件数	就職件数
R2年度平均	2,465	12,288	2,314	762	3,364	15,748	2,890	1,148
3年度平均	2,475	12,333	2,211	764	3,351	15,272	2,738	1,151
4年度平均	2,419	12,555	2,060	754	3,242	15,289	2,425	1,088
5年度平均	2,429	12,669	1,996	734	3,241	15,509	2,381	1,058
6年度平均	2,421	12,894	1,973	698	3,207	15,547	2,314	998
6年 11月	1,972	12,449	1,826	622	2,484	15,058	2,052	887
12月	1,672	11,797	1,525	594	2,175	14,052	1,662	810
7年 1月	2,557	11,857	2,032	557	3,605	14,394	2,653	763
2月	2,323	12,178	2,195	682	3,120	14,941	2,809	1,079
3月	2,506	12,724	2,263	879	3,209	15,320	2,765	1,410
4月	3,496	13,605	2,190	775	4,523	16,243	2,570	1,093
5月	2,566	13,661	2,030	733	3,559	16,544	2,323	1,079
6月	2,463	13,480	2,018	715	3,203	16,344	2,424	1,000
7月	2,466	13,153	2,068	715	3,089	16,157	2,187	986
8月	2,048	12,777	1,694	535	2,755	15,788	1,792	832
9月	2,297	12,820	1,929	683	3,062	15,755	2,173	974
10月	2,379	12,902	1,973	743	3,061	15,791	2,408	971
11月	1,905	12,498	1,705	558	2,345	14,957	1,924	803
前年同月比	▲ 3.4	0.4	▲ 6.6	▲ 10.3	▲ 5.6	▲ 0.7	▲ 6.2	▲ 9.5
熊 本	795	5,041	720	155	1,019	6,603	864	255
上益城	86	557	63	15	84	637	70	17
八 代	153	1,053	127	60	195	1,205	162	82
菊 池	256	1,755	247	88	307	1,953	252	116
玉 名	169	1,138	163	58	208	1,258	156	89
天 草	106	807	97	43	130	852	97	64
球 磨	112	647	90	59	131	765	93	66
宇 城	142	962	126	47	176	1,093	150	55
阿 蘇	55	283	42	20	46	318	44	31
水 俣	31	255	30	13	49	273	36	28

※ 男女別の記載を希望しない者がいる為、男女計は第4表と一致しない。

※ 表紙の注4を参照。

第9表 中高年齢者職業紹介状況 一般フルタイム

45歳以上

	新規求職 申込件数	うち 55歳以上	月間有効 求職者数	うち 55歳以上	紹介件数	うち 55歳以上	就職件数	うち 55歳以上
R2年度平均	1,635	892	7,864	4,289	1,520	682	458	214
3年度平均	1,604	877	7,638	4,210	1,450	705	474	224
4年度平均	1,574	862	7,562	4,121	1,347	653	469	225
5年度平均	1,603	882	7,587	4,124	1,346	656	478	237
6年度平均	1,597	880	7,634	4,218	1,321	674	465	233
6年 11月	1,238	648	7,322	3,934	1,192	578	442	212
12月	1,129	596	6,910	3,706	1,029	531	398	202
7年 1月	1,739	924	7,073	3,790	1,361	692	382	201
2月	1,560	824	7,310	3,927	1,399	687	443	206
3月	1,569	870	7,517	4,081	1,542	852	569	301
4月	2,193	1,291	7,919	4,404	1,457	776	540	263
5月	1,630	875	7,894	4,415	1,348	687	515	271
6月	1,702	958	7,948	4,500	1,392	681	469	235
7月	1,588	861	7,900	4,440	1,418	663	485	247
8月	1,453	780	7,745	4,335	1,161	611	409	184
9月	1,486	763	7,671	4,235	1,319	672	452	233
10月	1,531	860	7,729	4,267	1,450	700	479	238
11月	1,154	646	7,218	4,001	1,127	594	385	187
前年同月比	▲ 6.8	▲ 0.3	▲ 1.4	1.7	▲ 5.5	2.8	▲ 12.9	▲ 11.8
熊 本	508	290	3,114	1,646	492	283	111	57
上益城	44	18	296	161	29	15	13	4
八 代	100	60	511	288	88	51	41	20
菊 池	135	56	943	482	159	58	53	27
玉 名	110	65	690	404	120	67	44	26
天 草	64	41	480	318	38	21	25	11
球 磨	68	44	373	234	63	30	47	17
宇 城	87	49	532	301	92	48	30	12
阿 蘇	27	18	160	102	28	14	13	9
水 俣	11	5	119	65	18	7	8	4

※ 表紙の注4を参照。

第10表 中高年齢者職業紹介状況 一般パートタイム

45歳以上

	新規求職 申込件数	うち 55歳以上	月間有効 求職者数	うち 55歳以上	紹介件数	うち 55歳以上	就職件数	うち 55歳以上
R2年度平均	1,412	1,094	7,294	5,488	1,195	800	491	321
3年度平均	1,503	1,176	7,460	5,633	1,216	852	507	344
4年度平均	1,496	1,173	7,670	5,799	1,158	821	513	343
5年度平均	1,550	1,244	7,923	6,078	1,167	848	510	363
6年度平均	1,696	1,381	8,501	6,606	1,286	956	527	381
6年 11月	1,310	1,069	8,182	6,348	1,125	841	486	357
12月	1,082	846	7,662	5,907	854	641	424	308
7年 1月	1,995	1,641	7,891	6,090	1,719	1,295	393	280
2月	1,682	1,355	8,227	6,307	1,831	1,322	577	411
3月	1,789	1,462	8,745	6,729	1,690	1,269	863	617
4月	2,899	2,493	9,565	7,566	1,498	1,119	577	409
5月	1,951	1,578	9,712	7,697	1,344	1,002	569	401
6月	1,655	1,356	9,546	7,610	1,351	1,020	543	386
7月	1,675	1,378	9,034	7,063	1,227	953	528	393
8月	1,320	1,060	8,631	6,665	1,009	767	379	284
9月	1,544	1,262	8,647	6,672	1,220	898	523	384
10月	1,656	1,337	8,666	6,674	1,260	942	553	398
11月	1,271	1,038	8,380	6,449	1,138	870	443	326
前年同月比	▲ 3.0	▲ 2.9	2.4	1.6	1.2	3.4	▲ 8.8	▲ 8.7
熊 本	460	367	3,033	2,257	509	390	130	88
上益城	48	38	391	307	45	35	8	5
八 代	113	92	827	648	86	66	43	31
菊 池	191	157	1,177	890	159	125	80	61
玉 名	127	107	770	603	94	68	44	32
天 草	88	73	590	481	68	52	41	34
球 磨	82	73	510	420	54	44	31	26
宇 城	99	79	683	529	77	57	25	16
阿 蘇	31	28	205	175	25	21	23	20
水 俣	32	24	194	139	21	12	18	13

※ 表紙の注4を参照。

第 11 表 態様別常用新規求職者数（パートを含む）

	新規 求職者	在職者	離職者	前 職 雇 用		前職 自営等	無業者
				事業主 都 合	自己都合		
R2年度平均	5,750	1,438	3,860	1,052	2,580	64	453
3年度平均	5,742	1,587	3,674	836	2,594	86	481
4年度平均	5,594	1,492	3,616	786	2,612	71	486
5年度平均	5,608	1,466	3,647	799	2,627	64	495
6年度平均	5,566	1,423	3,626	826	2,575	65	518
6年 11月	4,439	1,177	2,785	540	2,079	58	477
12月	3,834	1,088	2,378	525	1,718	51	368
7年 1月	6,144	1,817	3,787	742	2,814	71	540
2月	5,429	1,787	3,138	635	2,322	58	504
3月	5,704	1,777	3,323	682	2,449	72	604
4月	7,992	1,304	6,038	1,790	3,755	85	650
5月	6,097	1,298	4,252	947	3,025	75	547
6月	5,442	1,421	3,529	751	2,577	72	492
7月	5,508	1,408	3,585	785	2,621	62	515
8月	4,652	1,148	3,063	614	2,317	40	441
9月	5,348	1,391	3,446	665	2,608	69	511
10月	5,425	1,396	3,519	708	2,619	68	510
11月	4,232	1,124	2,719	510	2,077	46	389
前年同月比	▲ 4.7	▲ 4.5	▲ 2.4	▲ 5.6	▲ 0.1	▲ 20.7	▲ 18.4

第 12 表 職業別常用新規求人・求職状況

区 分	新規求職申込件数				新規求人数			新 規 求人倍率
	常用計	フルタイム	うち男性	パートタイム	常用計	フルタイム	パートタイム	
職 業 計	4,232	2,483	1,347	1,749	10,058	6,642	3,416	2.38
管 理 的 職 業 従 事 者	11	10	9	1	27	27	0	2.45
専 門 的 ・ 技 術 的 職 業 従 事 者	644	433	188	211	2,777	2,020	757	4.31
事 務 従 事 者	939	590	152	349	810	490	320	0.86
販 売 従 事 者	274	160	105	114	744	497	247	2.72
サ ー ビ ス 職 業 従 事 者	543	279	109	264	2,656	1,338	1,318	4.89
保 安 職 業 従 事 者	42	27	25	15	356	297	59	8.48
農 林 漁 業 従 事 者	59	34	29	25	133	91	42	2.25
生 産 工 程 従 事 者	357	260	191	97	835	676	159	2.34
輸 送 ・ 機 械 運 転 従 事 者	203	153	148	50	483	374	109	2.38
建 設 ・ 採 掘 従 事 者	88	76	72	12	644	626	18	7.32
運 搬 ・ 清 掃 ・ 包 装 等 従 事 者	628	207	161	421	593	206	387	0.94
分 類 不 能 の 職 業	444	254	158	190	0	0	0	—

第 13 表 新規学校卒業(予定)者の職業紹介状況 [令和7年9月]

		求職者数	うち 県内 求職者	県内 求人数	就職者数	うち 県内 就職者数	求人倍率 (県内求人)	就職率
中学校	R3年3月卒	5	1	6	4	0	6.00	80.0
	4年3月卒	3	0	2	3	0	0.00	100.0
	5年3月卒	6	5	10	5	4	2.00	83.3
	6年3月卒	5	1	9	5	1	9.00	100.0
	7年3月卒	4	4	8	4	4	2.00	100.0
	8年3月卒	3	2	5	0	0	2.50	—
	熊 本	3	2	2			1.00	—
	上益城	0	0	0			—	—
	八 代	0	0	1			—	—
	菊 池	0	0	1			—	—
	玉 名	0	0	0			—	—
	天 草	0	0	0			—	—
	球 磨	0	0	1			—	—
	宇 城	0	0	0			—	—
	阿 蘇	0	0	0			—	—
	水 俣	0	0	0			—	—
高等学校	R3年3月卒	3,120	1,871	5,587	3,096	1,851	2.99	99.2
	4年3月卒	3,155	1,914	5,941	3,124	1,889	3.10	99.0
	5年3月卒	2,943	1,784	6,576	2,906	1,758	3.69	98.7
	6年3月卒	2,857	1,776	7,496	2,810	1,744	4.22	98.4
	7年3月卒	2,934	1,796	7,724	2,915	1,782	4.30	99.4
	8年3月卒	3,027	1,798	7,073	1,588	908	3.93	52.5
	熊 本	912	535	2,871	492	280	5.37	53.9
	上益城	152	69	374	43	25	5.42	28.3
	八 代	326	222	539	163	92	2.43	50.0
	菊 池	478	325	1,132	210	150	3.48	43.9
	玉 名	395	227	678	227	123	2.99	57.5
	天 草	254	117	316	133	68	2.70	52.4
	球 磨	207	102	306	140	66	3.00	67.6
	宇 城	151	88	419	116	58	4.76	76.8
	阿 蘇	83	63	253	39	32	4.02	47.0
	水 俣	69	50	185	25	14	3.70	36.2

※ 安定業務統計による。

求人倍率(県内求人)は、県内受理求人数を県内就職希望者数で除して算出したもの。

第 14 表 産業別・規模別新規求人状況

	7 年 11 月			7 年 10 月		
	計	一般フル	一般パート	計	一般フル	一般パート
AB 農・林・漁業	136	73	63	195	116	79
C 鉱業、採石業、砂利採取業	8	8	0	7	7	0
D 建設業	1,074	1,030	44	1,105	1,066	39
E 製造業	1,057	852	205	1,262	1,000	262
食料品製造業	201	101	100	366	211	155
飲料・たばこ・飼料製造業	8	5	3	14	10	4
繊維工業	32	20	12	13	11	2
木材・木製品製造業	40	36	4	33	26	7
家具・装備品製造業	6	6	0	3	2	1
パルプ・紙・紙加工品製造業	13	11	2	10	9	1
印刷・同関連業	29	29	0	13	11	2
化学工業	26	16	10	20	10	10
石油製品・石炭製品製造業	0	0	0	3	3	0
プラスチック製品製造業	63	44	19	21	16	5
ゴム製品製造業	9	3	6	9	6	3
窯業・土石製品製造業	75	71	4	59	54	5
鉄鋼業	5	5	0	4	4	0
非鉄金属製造業	17	12	5	8	8	0
金属製品製造業	64	63	1	144	131	13
はん用機械器具製造業	16	15	1	29	27	2
生産用機械器具製造業	169	154	15	178	168	10
業務用機械器具製造業	7	5	2	10	9	1
電子部品・デバイス・電子回路製造業	146	140	6	179	172	7
電気機械器具製造業	42	36	6	29	18	11
情報通信機械器具製造業	22	19	3	4	1	3
輸送用機械器具製造業	58	55	3	82	70	12
その他の製造業	9	6	3	31	23	8
F 電気・ガス・熱供給・水道業	5	5	0	15	12	3
G 情報通信業	101	78	23	121	109	12
H 運輸業、郵便業	394	287	107	568	498	70
I 卸売業、小売業	1,026	583	443	1,202	648	554
J 金融業、保険業	32	17	15	74	39	35
K 不動産業、物品賃貸業	190	157	33	132	84	48
L 学術研究、専門・技術サービス業	177	129	48	285	225	60
M 宿泊業、飲食サービス業	539	187	352	675	281	394
N 生活関連サービス業、娯楽業	351	208	143	438	261	177
O 教育、学習支援業	173	83	90	168	69	99
P 医療、福祉	3,972	2,438	1,534	4,024	2,380	1,644
Q 複合サービス事業	44	42	2	90	79	11
R サービス業(他に分類されないもの)	1,524	1,086	438	1,528	965	563
S・T 公務・その他	398	31	367	531	109	422
合 計	11,201	7,294	3,907	12,420	7,948	4,472
29人以下	7,227	4,696	2,531	7,864	4,947	2,917
30～99人	2,395	1,538	857	2,566	1,786	780
100～299人	1,015	720	295	1,162	862	300
300～499人	202	159	43	200	122	78
500～999人	303	148	155	484	110	374
1,000人以上	59	33	26	144	121	23

主要産業における対前年同月比の推移

		6年11月	12月	7年1月	2月	3月	4月	5月
主 要 産 業 別	D 建設業	▲ 7.2	6.5	▲ 3.0	▲ 10.0	4.6	▲ 9.5	▲ 3.7
	E 製造業	▲ 30.2	14.4	31.0	▲ 14.7	▲ 3.9	4.7	▲ 1.5
	H 運輸業、郵便業	(▲13.9)	(▲1.6)	(12.7)	(▲16.7)	(▲13.8)	17.5	1.4
	I 卸売業、小売業	(▲4.6)	(▲8.1)	(▲6.9)	(▲15.8)	(▲15.8)	▲ 4.1	0.9
	M 宿泊業、飲食サービス業	▲ 17.6	▲ 4.6	17.6	▲ 13.7	2.9	▲ 17.3	▲ 31.9
	P 医療、福祉	(0.6)	(▲17.1)	(▲0.6)	(▲12.3)	(▲6.2)	6.1	▲ 11.3
	R サービス業(他に分類されないもの)	(▲14.6)	(0.6)	(▲13.7)	(▲5.4)	(0.2)	▲ 0.5	1.0
産業別合計(求人合計)		▲ 7.4	▲ 8.8	0.8	▲ 11.8	▲ 5.8	1.6	▲ 5.9

(注) 令和6年4月以降については令和5年7月改定の「日本標準産業分類」に基づく区分、令和6年3月以前については平成25年10月改定の「日本標準産業分類」に基づく区分により表章したもの。対前年同月比については、産業分類改定による影響のある産業について()で示している。

前 年 同 月			対 前 年 同 月 比 (%)			
計	一般フル	一般パート	計	一般フル	一般パート	
98	49	49	38.8	49.0	28.6	農、林、漁
4	4	0	100.0	100.0	—	鉱、採石
996	921	75	7.8	11.8	▲ 41.3	建 設
928	732	196	13.9	16.4	4.6	製 造
194	102	92	3.6	▲ 1.0	8.7	食 料
13	10	3	▲ 38.5	▲ 50.0	0.0	飲 料
50	35	15	▲ 36.0	▲ 42.9	▲ 20.0	織 維
20	18	2	100.0	100.0	100.0	木 材
2	2	0	200.0	200.0	—	家 具
15	15	0	▲ 13.3	▲ 26.7	—	パルプ
26	21	5	11.5	38.1	▲ 100.0	印 刷
18	16	2	44.4	0.0	400.0	化 学
3	2	1	▲ 100.0	▲ 100.0	▲ 100.0	石油・石炭
52	39	13	21.2	12.8	46.2	プラスチック
7	7	0	28.6	▲ 57.1	—	ゴ ム
71	68	3	5.6	4.4	33.3	窯 業
7	7	0	▲ 28.6	▲ 28.6	—	鉄 鋼
11	11	0	54.5	9.1	—	非鉄金属
67	56	11	▲ 4.5	12.5	▲ 90.9	金 属
25	19	6	▲ 36.0	▲ 21.1	▲ 83.3	はん用
142	134	8	19.0	14.9	87.5	生産用
8	8	0	▲ 12.5	▲ 37.5	—	業務用
72	68	4	102.8	105.9	50.0	電 子
57	41	16	▲ 26.3	▲ 12.2	▲ 62.5	電 気
11	10	1	100.0	90.0	200.0	情 報
35	31	4	65.7	77.4	▲ 25.0	輸送用機
22	12	10	▲ 59.1	▲ 50.0	▲ 70.0	その他
6	3	3	▲ 16.7	66.7	▲ 100.0	電 気
115	97	18	▲ 12.2	▲ 19.6	27.8	情 報
402	327	75	▲ 2.0	▲ 12.2	42.7	運輸、郵便
1,109	555	554	▲ 7.5	5.0	▲ 20.0	卸売、小売
43	28	15	▲ 25.6	▲ 39.3	0.0	金融、保険
173	126	47	9.8	24.6	▲ 29.8	不動産
217	169	48	▲ 18.4	▲ 23.7	0.0	学 術
628	250	378	▲ 14.2	▲ 25.2	▲ 6.9	宿泊、飲食
368	196	172	▲ 4.6	6.1	▲ 16.9	生 活
152	92	60	13.8	▲ 9.8	50.0	教育、学習
4,274	2,619	1,655	▲ 7.1	▲ 6.9	▲ 7.3	医療、福祉
94	87	7	▲ 53.2	▲ 51.7	▲ 71.4	複 合
1,674	1,221	453	▲ 9.0	▲ 11.1	▲ 3.3	サービス
349	32	317	14.0	▲ 3.1	15.8	公務、他
11,630	7,508	4,122	▲ 3.7	▲ 2.9	▲ 5.2	合 計
7,640	4,814	2,826	▲ 5.4	▲ 2.5	▲ 10.4	29人以下
2,296	1,509	787	4.3	1.9	8.9	30～99
1,059	768	291	▲ 4.2	▲ 6.3	1.4	100～299
228	173	55	▲ 11.4	▲ 8.1	▲ 21.8	300～499
298	153	145	1.7	▲ 3.3	6.9	500～999
109	91	18	▲ 45.9	▲ 63.7	44.4	1,000人以上

6月	7月	8月	9月	10月	11月	
4.0	▲ 6.2	5.6	▲ 7.5	3.0	7.8	建設業
▲ 5.7	3.1	1.7	▲ 18.2	▲ 21.1	13.9	製造業
6.6	25.4	▲ 0.8	3.1	▲ 4.2	▲ 2.0	運輸業
▲ 11.4	▲ 13.6	3.7	▲ 6.5	13.1	▲ 7.5	卸売、小売
▲ 6.4	▲ 25.3	▲ 17.6	▲ 2.8	▲ 24.5	▲ 14.2	宿泊、飲食
▲ 0.7	▲ 4.3	▲ 9.3	▲ 3.3	▲ 0.4	▲ 7.1	医療、福祉
▲ 4.5	2.3	▲ 17.1	▲ 29.9	▲ 4.9	▲ 9.0	サービス業
▲ 5.5	▲ 2.3	▲ 4.9	▲ 11.5	▲ 4.7	▲ 3.7	産業別合計

第 15 表 障害者の職業紹介・登録状況

区 分	職 業 紹 介								登 録			
	新 規 求 職 申 込 件 数				就 職 件 数				新 規 登 録 者 数			
	身体	知的	精神	その他	身体	知的	精神	その他	身体	知的	精神	その他
R2年度	912	699	1,793	429	372	405	858	202	320	294	641	184
3年度	1,044	783	2,127	423	419	494	1,039	170	418	318	850	197
4年度	948	800	2,185	400	403	501	1,056	183	324	315	809	192
5年度	1,049	873	2,444	383	395	551	1,127	126	358	328	883	192
6年度	1,114	942	2,798	335	418	529	1,290	127	377	301	950	164
6年 11月	92	73	218	20	19	47	108	16	32	19	75	8
12月	72	83	194	25	31	55	89	9	22	29	47	16
7年 1月	92	48	236	18	27	59	87	8	29	10	76	10
2月	74	53	229	27	35	60	113	7	22	7	88	13
3月	97	73	216	26	54	72	142	14	32	12	76	10
4月	119	63	252	21	53	45	134	11	38	7	81	11
5月	80	60	236	22	27	31	106	11	24	4	79	9
6月	77	65	215	28	36	22	105	13	25	18	68	14
7月	83	172	234	29	23	17	116	12	37	131	93	16
8月	61	90	220	29	21	30	78	8	31	43	92	16
9月	90	68	215	32	25	24	94	11	28	28	81	18
10月	74	71	214	23	31	40	110	10	29	31	70	10
11月	56	43	184	23	30	31	75	7	30	8	67	11
熊 本	23	20	75	8	8	10	26	1	15	1	26	2
上益城	3	0	7	1	3	0	1	0	2	0	1	0
八 代	6	5	18	1	0	2	11	2	2	1	13	1
菊 池	3	4	28	6	5	3	7	0	1	1	8	5
玉 名	2	2	15	1	5	4	11	1	2	0	3	1
天 草	5	1	10	1	4	1	5	0	2	0	4	0
球 磨	4	1	12	0	1	0	9	3	2	0	2	0
宇 城	7	9	12	2	1	8	2	0	3	4	6	1
阿 蘇	1	1	4	3	1	1	0	0	0	1	1	1
水 俣	2	0	3	0	2	2	3	0	1	0	3	0

※ 新規登録者数には新規移管登録者数を含む。
※ 表紙の注4を参照。なお、令和5年3月以前の数値は、オンラインを含まない。

区 分	登 録											
	期 末 現 在 登 録 者 数											
	有 効 求 職 者				就 業 中 の 者				保 留 中 の 者			
	身体	知的	精神	その他	身体	知的	精神	その他	身体	知的	精神	その他
R2年度	1,461	702	2,113	436	4,307	3,131	3,942	833	853	393	1,121	152
3年度	1,657	859	2,489	459	4,313	3,186	4,307	885	826	378	1,047	155
4年度	1,632	902	2,786	385	4,289	3,310	4,741	869	768	363	923	143
5年度	1,706	960	3,121	429	4,129	3,426	5,118	896	1,111	422	1,169	183
6年度	1,574	970	3,088	334	3,958	3,392	5,541	827	1,444	579	1,670	210
6年 11月	1,636	1,010	3,147	338	4,019	3,434	5,340	826	1,438	579	1,691	211
12月	1,543	985	2,957	330	4,024	3,370	5,431	830	1,467	601	1,777	216
7年 1月	1,589	997	3,051	332	4,016	3,375	5,441	831	1,351	577	1,676	205
2月	1,629	1,023	3,147	343	4,001	3,366	5,468	825	1,347	571	1,629	204
3月	1,574	970	3,088	334	3,958	3,392	5,541	827	1,444	579	1,670	210
4月	1,405	897	3,151	305	3,973	3,433	5,571	827	1,637	592	1,665	241
5月	1,447	858	3,002	301	3,957	3,427	5,499	820	1,633	635	1,924	252
6月	1,480	861	3,026	315	3,951	3,426	5,519	824	1,628	632	1,938	249
7月	1,526	992	3,115	327	3,944	3,426	5,545	827	1,627	636	1,925	248
8月	1,537	1,010	3,156	324	3,962	3,464	5,611	842	1,615	632	1,910	245
9月	1,594	1,043	3,234	338	3,946	3,471	5,628	841	1,579	627	1,880	244
10月	1,617	1,070	3,277	341	3,950	3,466	5,668	844	1,571	627	1,874	242
11月	1,653	1,082	3,358	350	3,949	3,464	5,663	846	1,569	623	1,873	242
熊 本	494	321	1,206	97	1,324	1,086	2,129	286	820	263	1,058	122
上益城	97	47	185	33	186	168	233	57	62	28	43	7
八 代	189	158	323	39	259	290	419	71	4	4	5	1
菊 池	195	189	476	49	616	589	890	107	295	159	418	39
玉 名	203	84	340	34	376	326	588	89	88	44	123	16
天 草	157	116	259	30	159	139	262	49	173	49	72	25
球 磨	110	49	239	27	250	215	351	45	11	13	16	5
宇 城	113	73	215	27	406	417	500	96	63	21	74	15
阿 蘇	42	23	53	9	227	144	161	29	31	30	38	11
水 俣	53	22	62	5	146	90	130	17	22	12	26	1

第 16 表 地域職業相談室業務取扱状況

	相談件数	新規求職者数	紹介件数	紹介就職件数
R4年度	10,849	2,749	3,233	1,401
5年度	10,330	2,326	3,275	1,378
6年度	9,488	2,201	3,006	1,300
6年 11月	754	153	202	95
12月	718	139	169	91
7年 1月	825	199	287	80
2月	776	200	237	107
3月	900	220	325	127
4月	895	201	249	119
5月	922	221	241	116
6月	1,011	201	248	108
7月	1,004	201	243	90
8月	887	181	221	90
9月	1,024	202	253	104
10月	1,070	191	285	113
11月	852	142	219	93
上天草市ふるさとHW	172	31	26	20
山鹿市地域職業相談室	242	38	80	30
荒尾市地域職業相談室	261	51	71	31
宇土市地域職業相談室	177	22	42	12

第 17 表 訓練課業務状況

1 就職支援計画書交付件数

令和7年11月			令和7年度計		
計	求職者支援訓練	公共職業訓練	計	求職者支援訓練	公共職業訓練
25	18	7	168	112	56

2 支給関係

(1) 認定職業訓練実施奨励金

		令和7年11月			令和7年度計		
		計	基礎コース	実践コース	計	基礎コース	実践コース
基本 奨励金	支給決定件数[件]	3	0	3	42	3	39
	支給金額 [千円]	8,870	0	8,870	81,952	3,312	78,640
付加 奨励金	支給決定件数[件]	3	0	3	21	0	21
	支給金額 [千円]	2,140	0	2,140	16,780	0	16,780
保育 奨励金	支給決定件数[件]	0	0	0	0	0	0
	支給金額 [千円]	0	0	0	0	0	0

(2) 職業訓練受講給付金

	令和7年11月			令和7年度計		
	計	求職者支援訓練	公共職業訓練	計	求職者支援訓練	公共職業訓練
支給決定件数 [件]	43	17	26	461	180	281
受給者実人員 [人]	41	17	24	416	158	258
初回受給者数 [人]	11	5	6	104	47	57
支給終了者数 [人]	7	2	5	78	29	49
支給金額 [千円]	4,441	1,800	2,640	47,408	18,562	28,846

第 18 表 大量雇用変動(離職)の状況

大量雇用変動(離職)の推移 (20人以上)

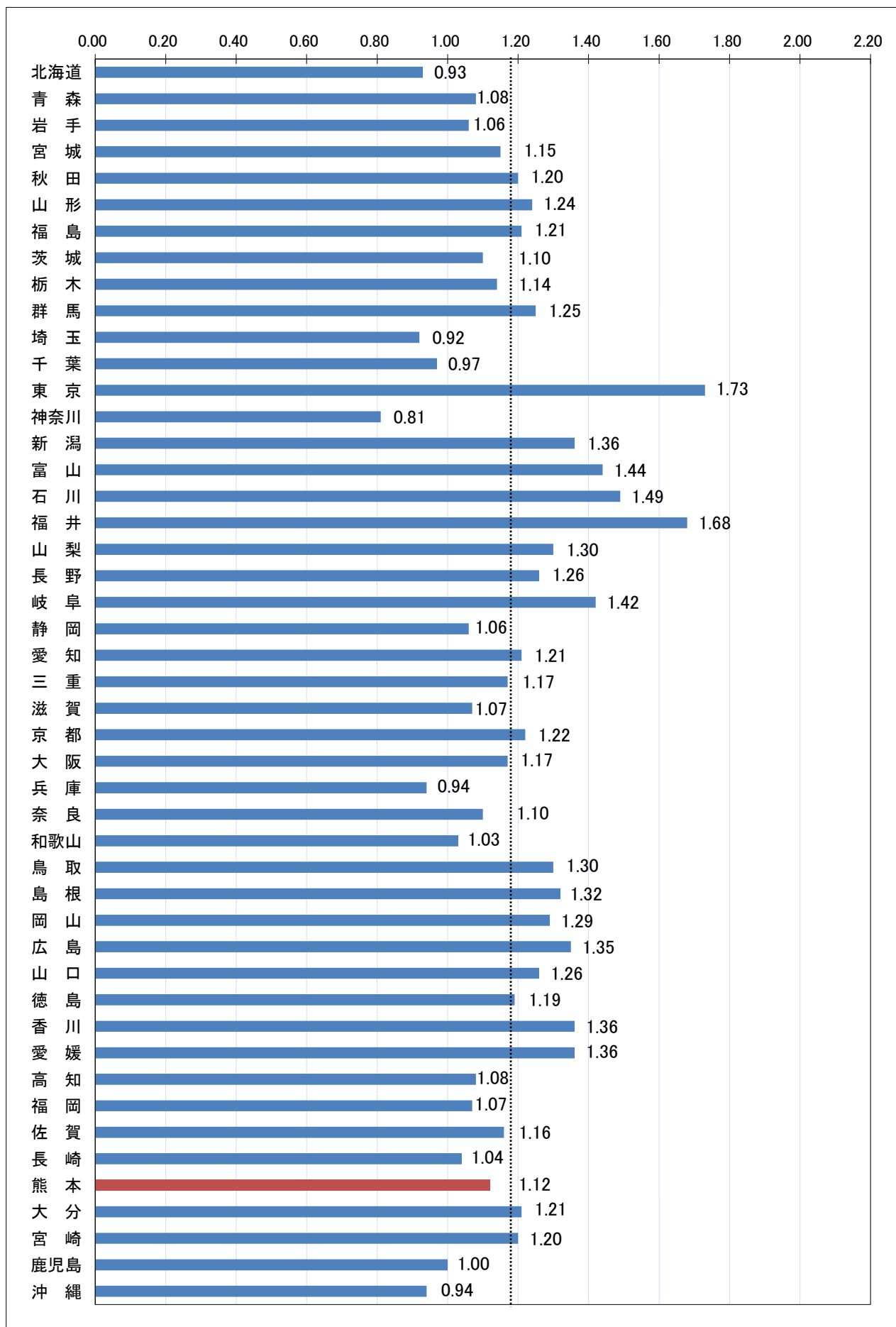
(令和7年11月現在)

		令和3年度		令和4年度		令和5年度		令和6年度		令和7年度	
		件数	人	件数	人	件数	人	件数	人	件数	人
AB 農・林・漁業											
C 鉱業、採石業、砂利採取業											
D 建設業								1	43		
E 製造業		6	273	1	583	2	109	3	192	6	293
	09 食料品製造業	1	51			1	31			1	52
	10 飲料・たばこ・飼料製造業	1	30								
	11 繊維工業					1	78	2	123		
	12 木材・木製品製造業										
	13 家具・装備品製造業										
	14 パルプ・紙・紙加工品製造業										
	15 印刷・同関連業										
	16 化学工業	1	28								
	17 石油製品・石炭製品製造業										
	18 プラスチック製品製造業										
	19 ゴム製品製造業										
	21 窯業・土石製品製造業									1	34
	22 鉄鋼業										
	23 非鉄金属製造業	2	91								
	24 金属製品製造業										
	25 はん用機械器具製造業										
	26 生産用機械器具製造業									2	133
	27 業務用機械器具製造業										
	28 電子部品・デバイス・電子回路製造業										
	29 電気機械器具製造業							1	69	1	32
	30 情報通信機械器具製造業			1	583						
	31 輸送用機械器具製造業	1	73							1	42
	32 その他の製造業										
F 電気・ガス・熱供給・水道業											
G 情報通信業				1	78			1	55		
H 運輸業、郵便業				1	33	3	196				
I 卸売業・小売業		6	226	1	43	1	40	1	124		
J 金融業・保険業											
K 不動産業、物品賃貸業											
L 学術研究、専門・技術サービス業											
M 宿泊業、飲食サービス業		2	87	2	67	1	114				
N 生活関連サービス業、娯楽業		2	53	2	85	1	43				
O 教育、学習支援業											
P 医療、福祉		2	100			3	119	1	67		
Q 複合サービス事業											
R サービス業(他に分類されないもの)		1	58					1	64		
ST 公務・その他						4	931	7	1,493		
合 計		19	797	8	889	15	1,552	15	2,038	6	293
解雇原因別	倒産	3	121	2	66			2	107		
	事業所閉鎖	4	212	1	31	6	363	4	245	5	261
	事業縮小	5	159	4	758	5	258	1	124		
	工場合併										
	人員削減計画	4	162					1	69	1	32
	その他	3	143	1	34	4	931	7	1,493		

第1図 都道府県別有効求人倍率 全数(含パート) <季節調整値>

令和7年 11月

全国平均 1.18 倍



第 19 表 全国・季節調整済求人倍率の推移 全数(新規学卒者を除く)

(1) 新規求人倍率

西暦	和暦	1月	2月	3月	4月	5月	6月	7月	8月	9月	10月	11月	12月	年計	年度計
1986年	61年	0.95	0.93	0.91	0.91	0.90	0.86	0.87	0.94	0.89	0.91	0.89	0.91	0.91	0.91
1987年	62年	0.91	0.95	1.03	1.00	0.99	1.04	1.11	1.14	1.20	1.25	1.28	1.37	1.08	1.20
1988年	63年	1.36	1.36	1.41	1.45	1.47	1.58	1.56	1.59	1.66	1.64	1.69	1.76	1.53	1.63
1989年	1年	1.73	1.72	1.75	1.80	1.88	1.92	1.92	1.93	1.95	1.94	2.03	1.96	1.85	1.93
1990年	2年	1.97	2.00	1.96	2.01	2.05	2.11	2.13	2.13	2.15	2.15	2.14	2.08	2.07	2.11
1991年	3年	2.07	2.18	2.13	2.12	2.10	2.10	2.06	2.01	1.97	2.05	1.94	1.80	2.05	1.95
1992年	4年	1.83	1.80	1.75	1.72	1.67	1.60	1.58	1.55	1.52	1.49	1.41	1.45	1.61	1.49
1993年	5年	1.40	1.35	1.30	1.26	1.23	1.19	1.15	1.13	1.11	1.08	1.09	1.08	1.20	1.13
1994年	6年	1.06	1.11	1.08	1.08	1.07	1.09	1.09	1.10	1.11	1.06	1.06	1.06	1.08	1.07
1995年	7年	1.04	1.10	1.06	1.06	1.07	1.04	1.06	1.08	1.05	1.09	1.12	1.10	1.06	1.09
1996年	8年	1.08	1.14	1.17	1.14	1.20	1.20	1.22	1.21	1.23	1.24	1.24	1.24	1.19	1.22
1997年	9年	1.24	1.24	1.26	1.22	1.24	1.25	1.21	1.21	1.19	1.16	1.13	1.09	1.20	1.13
1998年	10年	1.03	1.00	0.95	0.95	0.94	0.90	0.87	0.91	0.87	0.85	0.87	0.87	0.92	0.89
1999年	11年	0.90	0.89	0.88	0.90	0.80	0.83	0.87	0.86	0.88	0.89	0.88	0.92	0.87	0.90
2000年	12年	0.97	0.96	0.98	1.00	1.02	1.05	1.09	1.08	1.11	1.13	1.15	1.14	1.05	1.08
2001年	13年	1.15	1.10	1.04	1.07	1.07	1.04	1.04	0.99	0.96	0.91	0.91	0.87	1.01	0.96
2002年	14年	0.88	0.88	0.91	0.90	0.93	0.94	0.94	0.97	0.95	0.95	0.96	1.00	0.93	0.96
2003年	15年	1.00	1.00	1.01	1.03	1.03	1.03	1.06	1.10	1.11	1.16	1.17	1.20	1.07	1.12
2004年	16年	1.19	1.18	1.22	1.25	1.25	1.27	1.28	1.30	1.35	1.40	1.41	1.41	1.29	1.35
2005年	17年	1.42	1.46	1.43	1.43	1.44	1.47	1.48	1.47	1.48	1.43	1.52	1.54	1.46	1.49
2006年	18年	1.56	1.59	1.53	1.55	1.63	1.58	1.56	1.56	1.55	1.53	1.58	1.60	1.56	1.56
2007年	19年	1.52	1.56	1.60	1.58	1.56	1.54	1.53	1.51	1.42	1.46	1.46	1.42	1.52	1.47
2008年	20年	1.43	1.41	1.32	1.36	1.32	1.29	1.26	1.25	1.20	1.13	1.04	0.98	1.25	1.08
2009年	21年	0.87	0.77	0.78	0.77	0.76	0.78	0.78	0.79	0.81	0.80	0.79	0.80	0.79	0.79
2010年	22年	0.82	0.82	0.82	0.85	0.86	0.88	0.89	0.91	0.94	0.96	0.96	0.98	0.89	0.93
2011年	23年	1.01	0.99	0.98	0.95	0.98	1.00	1.07	1.05	1.14	1.15	1.17	1.19	1.05	1.11
2012年	24年	1.21	1.23	1.23	1.25	1.29	1.29	1.30	1.32	1.27	1.30	1.32	1.32	1.28	1.32
2013年	25年	1.34	1.38	1.38	1.41	1.43	1.47	1.47	1.50	1.50	1.57	1.57	1.59	1.46	1.53
2014年	26年	1.64	1.69	1.63	1.63	1.63	1.65	1.67	1.65	1.66	1.69	1.69	1.75	1.66	1.69
2015年	27年	1.77	1.72	1.76	1.76	1.76	1.79	1.83	1.84	1.86	1.84	1.89	1.89	1.80	1.86
2016年	28年	2.03	1.95	1.95	2.03	2.05	2.01	2.03	2.08	2.10	2.09	2.14	2.16	2.04	2.08
2017年	29年	2.13	2.16	2.14	2.18	2.28	2.24	2.25	2.22	2.26	2.36	2.31	2.40	2.24	2.29
2018年	30年	2.36	2.34	2.37	2.37	2.37	2.45	2.45	2.37	2.47	2.38	2.41	2.40	2.39	2.42
2019年	1年	2.47	2.48	2.44	2.49	2.48	2.39	2.36	2.43	2.31	2.42	2.35	2.39	2.42	2.35
2020年	2年	2.08	2.26	2.25	1.88	1.93	1.73	1.71	1.83	1.93	1.78	1.97	2.01	1.95	1.90
2021年	3年	2.00	1.96	2.01	1.93	2.12	2.09	1.98	1.99	2.06	2.02	2.05	2.17	2.02	2.08
2022年	4年	2.16	2.24	2.19	2.23	2.24	2.23	2.32	2.29	2.30	2.34	2.38	2.38	2.26	2.30
2023年	5年	2.35	2.33	2.29	2.29	2.34	2.31	2.27	2.30	2.24	2.26	2.26	2.25	2.29	2.28
2024年	6年	2.27	2.26	2.34	2.21	2.20	2.25	2.24	2.30	2.20	2.25	2.25	2.27	2.25	2.26
2025年	7年	2.32	2.30	2.32	2.24	2.14	2.18	2.17	2.15	2.14	2.12	2.14			

(2) 有効求人倍率

西暦	和暦	1月	2月	3月	4月	5月	6月	7月	8月	9月	10月	11月	12月	年計	年度計
1986年	61年	0.67	0.66	0.65	0.63	0.62	0.60	0.60	0.61	0.61	0.61	0.61	0.61	0.62	0.62
1987年	62年	0.62	0.63	0.64	0.64	0.65	0.66	0.68	0.71	0.74	0.77	0.81	0.84	0.70	0.76
1988年	63年	0.87	0.90	0.92	0.95	0.98	1.01	1.04	1.06	1.08	1.10	1.12	1.14	1.01	1.08
1989年	1年	1.15	1.17	1.17	1.19	1.25	1.27	1.30	1.29	1.30	1.31	1.33	1.33	1.25	1.30
1990年	2年	1.33	1.36	1.36	1.35	1.39	1.42	1.46	1.44	1.44	1.44	1.45	1.44	1.40	1.43
1991年	3年	1.43	1.44	1.44	1.41	1.44	1.44	1.44	1.40	1.36	1.36	1.34	1.31	1.40	1.34
1992年	4年	1.25	1.22	1.19	1.14	1.13	1.10	1.08	1.05	1.02	0.99	0.96	0.93	1.08	1.00
1993年	5年	0.91	0.88	0.85	0.82	0.80	0.76	0.74	0.72	0.70	0.68	0.67	0.66	0.76	0.71
1994年	6年	0.65	0.64	0.65	0.65	0.63	0.63	0.63	0.64	0.65	0.65	0.64	0.63	0.64	0.64
1995年	7年	0.64	0.65	0.66	0.65	0.63	0.62	0.61	0.62	0.62	0.62	0.62	0.63	0.63	0.64
1996年	8年	0.65	0.66	0.68	0.69	0.69	0.70	0.72	0.72	0.72	0.73	0.74	0.74	0.70	0.72
1997年	9年	0.74	0.74	0.74	0.74	0.74	0.74	0.74	0.73	0.71	0.70	0.68	0.67	0.72	0.69
1998年	10年	0.63	0.61	0.57	0.56	0.54	0.52	0.51	0.50	0.49	0.48	0.47	0.47	0.53	0.50
1999年	11年	0.48	0.48	0.48	0.47	0.46	0.46	0.47	0.47	0.48	0.49	0.49	0.50	0.48	0.49
2000年	12年	0.51	0.52	0.54	0.56	0.56	0.58	0.60	0.61	0.62	0.64	0.65	0.65	0.59	0.62
2001年	13年	0.65	0.64	0.63	0.62	0.61	0.61	0.60	0.58	0.57	0.54	0.52	0.51	0.59	0.56
2002年	14年	0.50	0.51	0.52	0.52	0.53	0.53	0.54	0.55	0.55	0.56	0.56	0.57	0.54	0.56
2003年	15年	0.58	0.59	0.60	0.61	0.61	0.62	0.63	0.65	0.67	0.70	0.72	0.75	0.64	0.69
2004年	16年	0.76	0.76	0.77	0.78	0.80	0.82	0.83	0.84	0.86	0.88	0.91	0.92	0.83	0.86
2005年	17年	0.91	0.91	0.93	0.94	0.94	0.95	0.96	0.96	0.96	0.98	0.99	1.01	0.95	0.98
2006年	18年	1.03	1.04	1.05	1.05	1.07	1.07	1.08	1.07	1.07	1.06	1.06	1.06	1.06	1.06
2007年	19年	1.06	1.05	1.05	1.07	1.07	1.07	1.06	1.05	1.03	1.01	0.98	0.98	1.04	1.02
2008年	20年	0.97	0.96	0.96	0.96	0.95	0.92	0.89	0.86	0.83	0.79	0.75	0.71	0.88	0.77
2009年	21年	0.64	0.57	0.52	0.49	0.46	0.44	0.43	0.42	0.43	0.44	0.44	0.44	0.47	0.45
2010年	22年	0.45	0.46	0.48	0.49	0.50	0.51	0.53	0.54	0.55	0.56	0.58	0.59	0.52	0.56
2011年	23年	0.60	0.62	0.62	0.62	0.61	0.62	0.64	0.65	0.67	0.69	0.71	0.72	0.65	0.68
2012年	24年	0.74	0.75	0.77	0.78	0.79	0.80	0.81	0.82	0.81	0.82	0.82	0.83	0.80	0.82
2013年	25年	0.84	0.85	0.87	0.88	0.90	0.92	0.93	0.95	0.96	0.99	1.01	1.03	0.93	0.97
2014年	26年	1.04	1.06	1.07	1.08	1.09	1.09	1.10	1.10	1.10	1.11	1.12	1.14	1.09	1.11
2015年	27年	1.15	1.16	1.16	1.16	1.18	1.19	1.20	1.22	1.23	1.24	1.26	1.27	1.20	1.23
2016年	28年	1.29	1.30	1.31	1.33	1.35	1.36	1.36	1.38	1.38	1.40	1.41	1.42	1.36	1.39
2017年	29年	1.43	1.45	1.45	1.48	1.49	1.50	1.51	1.52	1.53	1.55	1.56	1.58	1.50	1.54
2018年	30年	1.60	1.59	1.59	1.59	1.60	1.62	1.63	1.63	1.64	1.63	1.63	1.62	1.61	1.62
2019年	1年	1.63	1.63	1.63	1.63	1.62	1.61	1.60	1.60	1.59	1.59	1.57	1.56	1.60	1.55
2020年	2年	1.49	1.44	1.40	1.31	1.19	1.12	1.08	1.05	1.04	1.04	1.05	1.06	1.18	1.10
2021年	3年	1.08	1.08	1.10	1.10	1.11	1.13	1.14	1.14	1.15	1.15	1.16	1.17	1.13	1.16
2022年	4年	1.19	1.21	1.23	1.24	1.26	1.27	1.29	1.31	1.33	1.33	1.35	1.35	1.28	1.31
2023年	5年	1.35	1.33	1.32	1.32	1.32	1.31	1.30	1.30	1.30	1.29	1.27	1.27	1.31	1.29
2024年	6年	1.27	1.26	1.27	1.26	1.25	1.24	1.25	1.24	1.25	1.25	1.25	1.25	1.25	1.25
2025年	7年	1.26	1.24	1.26	1.26	1.24	1.22	1.22	1.20	1.20	1.18	1.18			

季節調整法は、センサス局法Ⅱ(X-12-ARIMA)による。なお、令和6年12月

第 20 表 熊本県・季節調整済求人倍率の推移 全数(新規学卒者を除く)

(1) 新規求人倍率

西暦	和暦	1月	2月	3月	4月	5月	6月	7月	8月	9月	10月	11月	12月	年計	年度計
1986年	61年	0.62	0.62	0.65	0.63	0.69	0.66	0.62	0.66	0.63	0.73	0.66	0.73	0.65	0.67
1987年	62年	0.65	0.68	0.75	0.66	0.68	0.71	0.77	0.81	0.84	0.87	0.89	0.93	0.76	0.85
1988年	63年	1.04	0.99	1.06	1.06	1.11	1.17	1.07	1.22	1.20	1.14	1.22	1.33	1.14	1.19
1989年	1年	1.26	1.24	1.22	1.37	1.29	1.31	1.38	1.18	1.28	1.42	1.29	1.19	1.27	1.32
1990年	2年	1.39	1.42	1.43	1.44	1.48	1.51	1.39	1.50	1.65	1.57	1.70	1.51	1.48	1.56
1991年	3年	1.68	1.76	1.65	1.71	1.54	1.52	1.59	1.58	1.39	1.60	1.79	1.55	1.61	1.55
1992年	4年	1.44	1.50	1.48	1.43	1.51	1.50	1.39	1.35	1.38	1.21	1.23	1.38	1.38	1.30
1993年	5年	1.23	1.05	1.17	1.17	1.09	1.07	1.14	1.06	0.94	1.01	0.96	1.01	1.07	1.03
1994年	6年	1.00	1.03	1.01	1.04	1.12	1.04	1.01	1.05	1.06	1.02	1.00	0.98	1.02	1.01
1995年	7年	0.95	0.99	1.01	0.91	0.95	0.96	0.94	0.94	0.93	0.96	0.96	1.01	0.95	0.95
1996年	8年	0.92	1.03	1.03	1.00	1.03	1.05	1.05	1.00	0.99	1.05	1.00	1.00	1.02	1.01
1997年	9年	1.05	0.97	0.95	0.99	1.06	1.03	1.01	1.05	0.97	0.96	1.05	0.90	1.00	0.95
1998年	10年	0.88	0.83	0.77	0.75	0.72	0.69	0.69	0.72	0.69	0.66	0.71	0.66	0.73	0.71
1999年	11年	0.72	0.75	0.77	0.69	0.67	0.70	0.74	0.67	0.73	0.73	0.73	0.82	0.72	0.73
2000年	12年	0.77	0.79	0.82	0.85	0.83	0.97	0.91	0.88	0.93	0.95	0.87	0.94	0.88	0.89
2001年	13年	0.92	0.86	0.84	0.81	0.80	0.79	0.76	0.76	0.71	0.70	0.74	0.66	0.78	0.73
2002年	14年	0.71	0.55	0.72	0.82	0.83	0.76	0.76	0.74	0.78	0.76	0.77	0.79	0.75	0.79
2003年	15年	0.81	0.80	0.84	0.86	0.80	0.78	0.82	0.87	0.91	0.93	0.93	0.87	0.85	0.89
2004年	16年	0.99	0.97	0.99	0.94	1.02	1.03	1.09	0.98	0.99	1.01	1.09	1.08	1.00	1.05
2005年	17年	1.05	1.21	1.10	1.12	1.20	1.19	1.24	1.27	1.25	1.28	1.29	1.23	1.20	1.23
2006年	18年	1.26	1.30	1.21	1.17	1.30	1.22	1.18	1.27	1.20	1.19	1.33	1.32	1.25	1.26
2007年	19年	1.32	1.29	1.35	1.39	1.21	1.34	1.30	1.24	1.28	1.10	1.15	1.17	1.27	1.23
2008年	20年	1.16	1.20	1.14	1.15	1.07	1.01	1.02	0.97	0.92	0.88	0.77	0.73	1.00	0.87
2009年	21年	0.70	0.65	0.72	0.70	0.68	0.75	0.78	0.80	0.83	0.79	0.79	0.81	0.74	0.77
2010年	22年	0.80	0.78	0.83	0.85	0.85	0.86	0.85	0.86	0.85	0.93	0.93	0.97	0.86	0.92
2011年	23年	1.00	0.99	0.98	0.99	1.00	1.02	1.01	0.97	1.15	1.20	1.14	1.19	1.05	1.10
2012年	24年	1.20	1.20	1.17	1.16	1.15	1.18	1.15	1.26	1.16	1.19	1.13	1.24	1.18	1.23
2013年	25年	1.29	1.33	1.46	1.46	1.40	1.54	1.54	1.40	1.53	1.51	1.68	1.57	1.47	1.53
2014年	26年	1.62	1.61	1.53	1.51	1.60	1.50	1.66	1.58	1.61	1.56	1.67	1.70	1.59	1.61
2015年	27年	1.66	1.70	1.68	1.71	1.76	1.69	1.66	1.82	1.80	1.78	1.74	1.76	1.73	1.78
2016年	28年	1.89	1.86	1.82	2.01	1.97	1.82	1.99	2.17	2.36	2.35	2.29	2.33	2.06	2.17
2017年	29年	2.21	2.28	2.35	2.45	2.51	2.53	2.39	2.30	2.40	2.39	2.42	2.47	2.38	2.41
2018年	30年	2.34	2.32	2.44	2.71	2.54	2.63	2.66	2.40	2.46	2.56	2.46	2.36	2.49	2.53
2019年	1年	2.69	2.50	2.44	2.64	2.48	2.41	2.43	2.43	2.40	2.42	2.46	2.39	2.47	2.37
2020年	2年	2.02	2.12	2.31	1.84	1.88	1.88	1.95	1.86	2.08	2.06	2.12	2.13	2.02	2.02
2021年	3年	2.18	2.08	2.28	2.17	2.23	2.22	2.11	2.32	2.26	2.25	2.15	2.38	2.20	2.24
2022年	4年	2.26	2.31	2.26	2.34	2.46	2.42	2.52	2.42	2.53	2.47	2.47	2.44	2.40	2.43
2023年	5年	2.46	2.49	2.32	2.18	2.33	2.33	2.19	2.29	2.22	2.17	2.29	2.24	2.28	2.23
2024年	6年	2.14	2.14	2.22	2.08	2.01	2.20	2.09	2.24	2.15	2.09	2.12	2.12	2.14	2.13
2025年	7年	2.20	2.11	2.17	2.23	2.02	2.01	2.09	2.15	1.93	2.11	2.07			

(2) 有効求人倍率

西暦	和暦	1月	2月	3月	4月	5月	6月	7月	8月	9月	10月	11月	12月	年計	年度計
1986年	61年	0.44	0.42	0.42	0.43	0.43	0.42	0.41	0.40	0.40	0.42	0.41	0.41	0.42	0.41
1987年	62年	0.42	0.41	0.41	0.41	0.42	0.44	0.44	0.45	0.49	0.49	0.52	0.53	0.45	0.50
1988年	63年	0.56	0.60	0.63	0.65	0.67	0.69	0.71	0.78	0.80	0.79	0.81	0.85	0.71	0.77
1989年	1年	0.87	0.84	0.82	0.86	0.86	0.88	0.91	0.86	0.87	0.94	0.92	0.90	0.88	0.90
1990年	2年	0.91	0.92	0.96	0.98	0.98	1.00	1.00	1.00	1.01	1.03	1.09	1.05	0.99	1.03
1991年	3年	1.06	1.08	1.10	1.09	1.05	1.05	1.02	1.02	0.99	0.97	1.03	1.00	1.04	1.00
1992年	4年	0.96	0.95	0.93	0.91	0.91	0.92	0.92	0.87	0.85	0.80	0.78	0.76	0.87	0.82
1993年	5年	0.74	0.72	0.70	0.68	0.67	0.65	0.64	0.63	0.61	0.59	0.58	0.57	0.65	0.61
1994年	6年	0.57	0.58	0.58	0.59	0.59	0.59	0.58	0.59	0.59	0.59	0.58	0.57	0.58	0.58
1995年	7年	0.56	0.58	0.59	0.56	0.55	0.54	0.53	0.54	0.54	0.54	0.53	0.53	0.55	0.54
1996年	8年	0.53	0.54	0.56	0.57	0.58	0.58	0.60	0.59	0.58	0.59	0.59	0.59	0.57	0.59
1997年	9年	0.58	0.58	0.58	0.56	0.58	0.59	0.59	0.59	0.57	0.56	0.56	0.54	0.57	0.55
1998年	10年	0.52	0.48	0.45	0.42	0.41	0.38	0.37	0.38	0.38	0.36	0.36	0.35	0.40	0.38
1999年	11年	0.37	0.37	0.39	0.37	0.36	0.35	0.36	0.36	0.37	0.38	0.39	0.40	0.37	0.38
2000年	12年	0.41	0.42	0.43	0.46	0.46	0.48	0.49	0.50	0.51	0.52	0.52	0.52	0.48	0.50
2001年	13年	0.52	0.51	0.50	0.47	0.47	0.45	0.44	0.44	0.42	0.40	0.40	0.38	0.45	0.42
2002年	14年	0.38	0.36	0.37	0.40	0.44	0.42	0.43	0.42	0.42	0.43	0.43	0.45	0.41	0.43
2003年	15年	0.46	0.46	0.47	0.47	0.48	0.46	0.47	0.49	0.51	0.52	0.55	0.55	0.49	0.52
2004年	16年	0.55	0.57	0.59	0.58	0.59	0.61	0.64	0.62	0.61	0.60	0.63	0.65	0.60	0.62
2005年	17年	0.64	0.66	0.67	0.68	0.70	0.70	0.73	0.76	0.77	0.81	0.80	0.81	0.73	0.76
2006年	18年	0.82	0.81	0.81	0.78	0.80	0.80	0.80	0.80	0.79	0.79	0.83	0.85	0.81	0.82
2007年	19年	0.85	0.84	0.85	0.86	0.83	0.86	0.85	0.82	0.83	0.77	0.75	0.72	0.82	0.79
2008年	20年	0.72	0.72	0.70	0.71	0.69	0.65	0.64	0.61	0.59	0.56	0.51	0.49	0.63	0.55
2009年	21年	0.44	0.41	0.40	0.37	0.35	0.36	0.35	0.36	0.38	0.38	0.38	0.39	0.38	0.38
2010年	22年	0.40	0.40	0.42	0.43	0.45	0.46	0.47	0.48	0.49	0.50	0.52	0.53	0.46	0.51
2011年	23年	0.55	0.58	0.60	0.60	0.59	0.60	0.60	0.61	0.62	0.63	0.66	0.68	0.61	0.63
2012年	24年	0.68	0.68	0.68	0.67	0.67	0.67	0.65	0.68	0.68	0.69	0.68	0.68	0.68	0.69
2013年	25年	0.71	0.73	0.77	0.80	0.82	0.85	0.88	0.88	0.90	0.91	0.94	0.96	0.84	0.90
2014年	26年	0.97	0.97	0.96	0.94	0.96	0.96	0.99	1.01	1.03	1.03	1.04	1.06	0.99	1.02
2015年	27年	1.07	1.08	1.07	1.07	1.09	1.09	1.09	1.13	1.16	1.18	1.16	1.15	1.11	1.14
2016年	28年	1.18	1.20	1.24	1.24	1.27	1.27	1.28	1.33	1.40	1.47	1.50	1.50	1.32	1.40
2017年	29年	1.50	1.52	1.55	1.59	1.60	1.64	1.62	1.65	1.62	1.66	1.65	1.68	1.60	1.64
2018年	30年	1.67	1.65	1.66	1.73	1.77	1.80	1.75	1.72	1.68	1.67	1.65	1.63	1.69	1.69
2019年	1年	1.65	1.67	1.65	1.66	1.65	1.64	1.62	1.63	1.63	1.61	1.60	1.58	1.63	1.57
2020年	2年	1.50	1.44	1.39	1.34	1.22	1.16	1.14	1.12	1.11	1.12	1.14	1.15	1.23	1.19
2021年	3年	1.19	1.21	1.26	1.28	1.32	1.34	1.32	1.33	1.35	1.34	1.33	1.37	1.30	1.35
2022年	4年	1.37	1.39	1.39	1.39	1.41	1.44	1.45	1.43	1.43	1.43	1.42	1.41	1.41	1.42
2023年	5年	1.42	1.42	1.39	1.37	1.35	1.34	1.32	1.32	1.29	1.27	1.26	1.26	1.34	1.30
2024年	6年	1.27	1.25	1.25	1.26	1.23	1.23	1.23	1.23	1.22	1.23	1.21	1.18	1.23	1.22
2025年	7年	1.21	1.19	1.21	1.22	1.23	1.18	1.17	1.16	1.13	1.13	1.12			

季節調整法は、センサス局法Ⅱ(X-12-ARIMA)による。なお、令和6年12月以前の数値は新季節指数により改定されている。
年計及び年度計分の数値は原数値。

Ⅲ 雇用保険業務状況

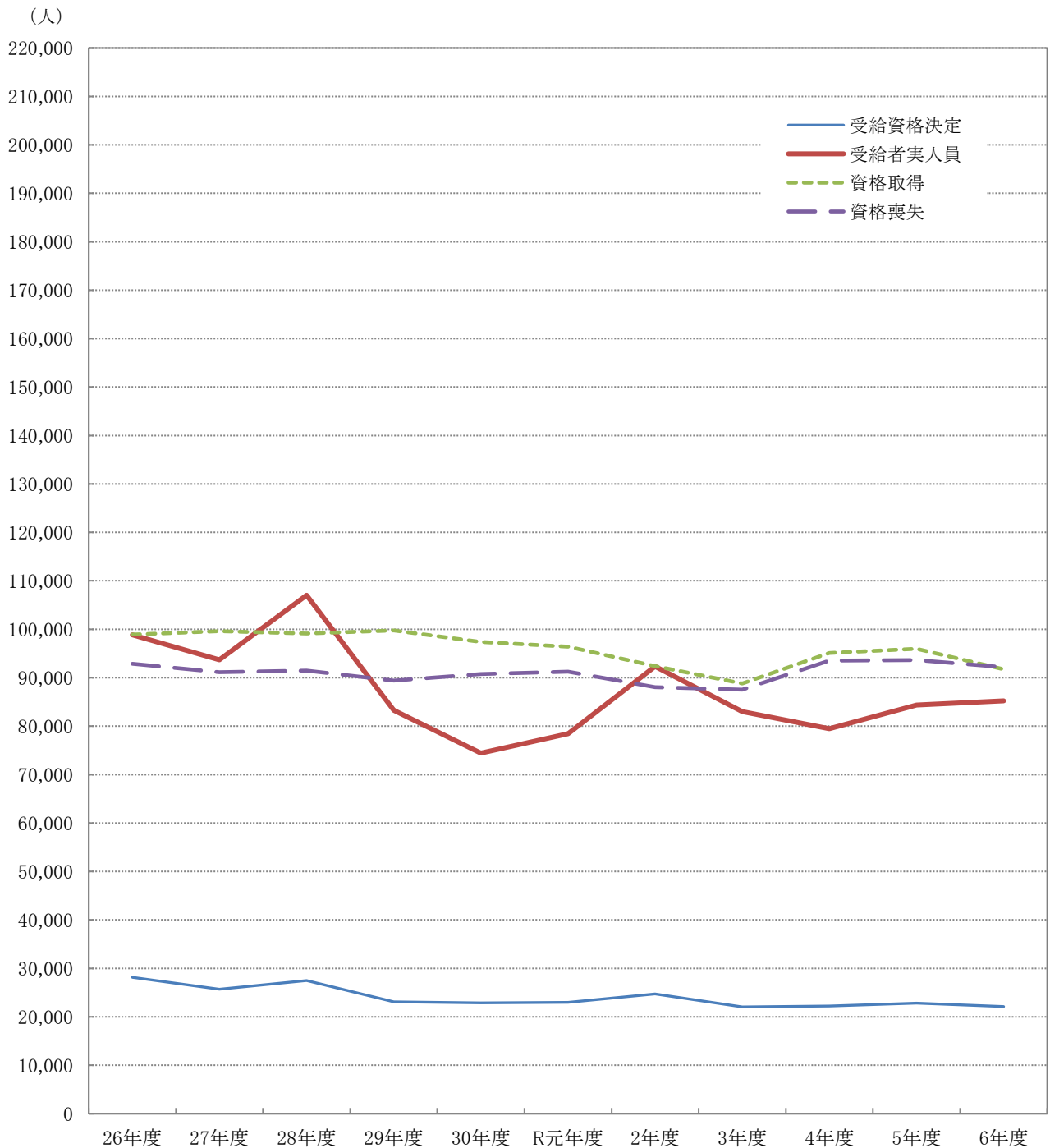
第 1 表 雇用保険適用給付状況 総括

	雇 用 保 険 適 用 状 況						雇 用 保 険 給 付 状 況			
	一般・高年齢・短期雇用特例						基 本 手 当 等			
	適 用 事業所	被 保 険 者	資 格 取 得	資 格 喪 失	うち 事業主 の都合	離職票 交 付	受給資 格決定	初 回 受給者	受給者 実人員	支給総額 (千円)
2年度平均	34,290	498,668	7,698	7,336	467	5,335	2,571	2,254	8,200	991,412
3年度平均	34,637	499,659	7,400	7,295	361	5,266	2,357	2,051	7,434	917,084
4年度平均	35,122	500,233	7,923	7,795	350	5,537	2,376	2,051	7,145	887,849
5年度平均	35,453	502,297	7,995	7,804	420	5,656	2,455	2,144	7,576	951,253
6年度平均	35,727	503,310	7,646	7,680	406	5,614	2,444	2,158	7,703	981,348
6年 11月	35,682	505,680	6,789	5,664	293	4,095	1,944	1,980	7,407	914,480
12月	35,731	506,049	5,801	5,455	276	3,561	1,501	1,635	7,193	842,443
7年 1月	35,775	504,615	6,204	7,787	382	5,835	2,266	1,759	7,267	1,012,408
2月	35,832	504,308	5,707	5,963	414	4,381	2,174	1,821	6,957	842,268
3月	35,834	503,799	6,046	6,327	308	4,594	2,037	1,564	6,600	816,438
4月	35,862	497,261	9,857	16,130	1,060	12,322	3,515	2,538	7,074	945,117
5月	35,916	503,256	13,872	8,034	295	5,608	3,974	3,494	8,418	1,169,811
6月	35,956	506,071	9,545	6,707	300	4,861	2,671	2,580	8,335	1,009,623
7月	35,958	505,171	6,899	7,660	429	5,492	2,333	3,410	9,560	1,333,643
8月	35,991	504,357	5,488	6,293	274	4,687	2,113	2,192	9,171	1,177,863
9月	35,674	503,863	6,105	6,643	350	4,969	2,285	2,162	9,476	1,265,235
10月	35,713	503,686	7,351	7,529	419	5,329	2,520	2,249	8,923	1,252,032
11月	35,744	504,396	5,904	5,273	254	3,826	1,798	1,931	8,052	1,002,625
前月比	0.1	0.1	▲ 19.7	▲ 30.0	▲ 39.4	▲ 28.2	▲ 28.7	▲ 14.1	▲ 9.8	▲ 19.9
前年同月比	0.2	▲ 0.3	▲ 13.0	▲ 6.9	▲ 13.3	▲ 6.6	▲ 7.5	▲ 2.5	8.7	9.6
熊 本	15,020	231,243	3,016	2,737	128	1,920	704	782	3,338	417,052
(上益城)	1,845	25,026	239	217	14	163	68	91	336	40,607
八 代	2,870	32,676	407	354	12	231	145	133	565	68,829
菊 池	4,981	81,822	867	794	27	582	285	284	1,220	157,135
玉 名	2,627	34,856	416	292	14	206	179	171	731	89,950
天 草	2,286	22,635	213	154	14	134	97	104	436	53,167
球 磨	1,666	19,879	198	211	25	196	127	111	379	44,531
宇 城	2,492	32,407	347	310	12	226	127	156	678	83,852
阿 蘇	1,231	13,159	118	135	4	106	34	53	177	22,956
水 俣	726	10,693	83	69	4	62	30	33	165	19,959
運輸支局	-	-	-	-	-	-	2	13	27	4,582

(注) 基本手当等：基本手当基本分(所定日数内)＋高年齢求職者給付

運輸支局：九州地方運輸局熊本運輸支局三角庁舎にて雇用保険受給手続

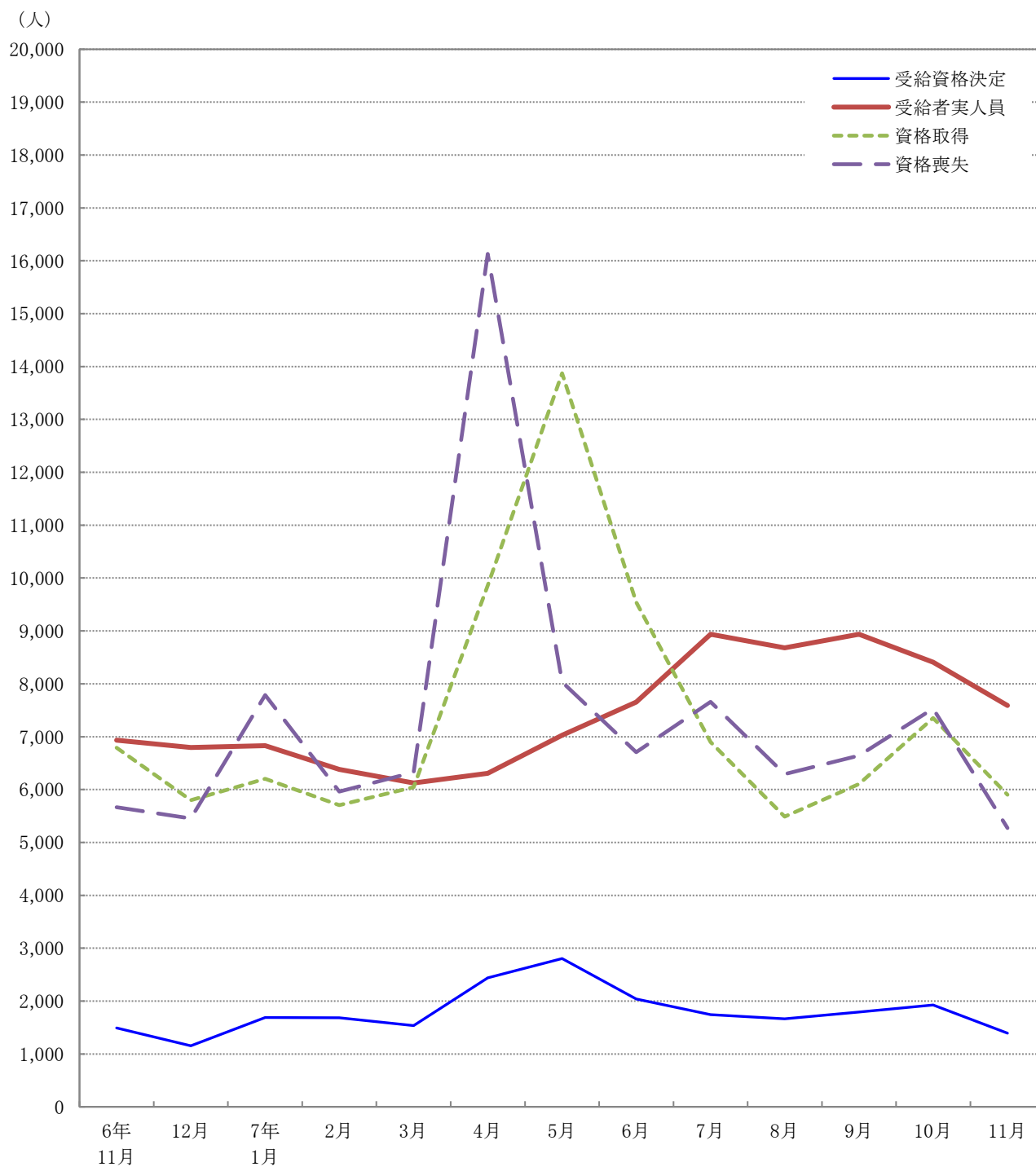
第 1 図 受給資格決定・受給者実人員・資格取得・資格喪失の年度別推移



年度 項目	26年度	27年度	28年度	29年度	30年度	R元年度	2年度	3年度	4年度	5年度	6年度
受給資格決定	28,143	25,708	27,493	23,094	22,875	22,978	24,725	22,036	22,217	22,814	22,091
受給者実人員	98,829	93,707	107,026	83,285	74,434	78,442	92,342	82,980	79,476	84,382	85,226
資格取得	98,927	99,585	99,125	99,749	97,399	96,399	92,376	88,804	95,081	95,944	91,749
資格喪失	92,881	91,148	91,474	89,404	90,783	91,244	88,034	87,536	93,535	93,643	92,163

※ 受給資格決定・受給者実人員は基本手当基本分(所定日数内)のみ、資格取得・資格喪失は一般・高年齢・短期特例の合計

第2図 受給資格決定・受給者実人員・資格取得・資格喪失の月別推移



項目 \ 月	6年11月	12月	7年1月	2月	3月	4月	5月	6月	7月	8月	9月	10月	11月
受給資格決定	1,492	1,154	1,690	1,682	1,537	2,439	2,804	2,039	1,744	1,663	1,791	1,924	1,391
受給者実人員	6,936	6,794	6,832	6,380	6,124	6,306	7,025	7,656	8,937	8,680	8,937	8,408	7,590
資格取得	6,789	5,801	6,204	5,707	6,046	9,857	13,872	9,545	6,899	5,488	6,105	7,351	5,904
資格喪失	5,664	5,455	7,787	5,963	6,327	16,130	8,034	6,707	7,660	6,293	6,643	7,529	5,273

※ 受給資格決定・受給者実人員は基本手当基本分(所定日数内)のみ、資格取得・資格喪失は一般・高年齢・短期特例の合計

第2表 主要指数

金額単位：千円

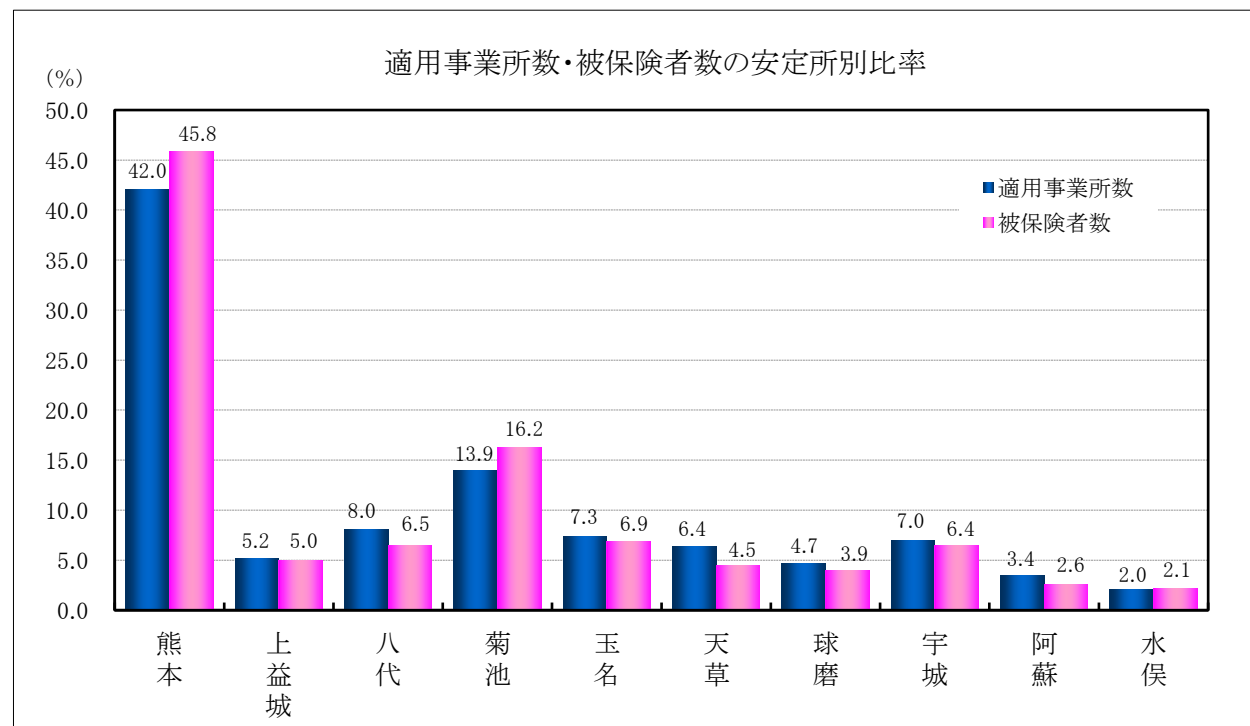
項 目		7年11月	対 比			
			7年10月	%	6年11月	%
適 用 事 業 所 数		35,744	35,713	0.1	35,682	0.2
事務 組合数	事 務 組 合	178	178	0.0	177	0.6
	委託事業所数	9,912	9,906	0.1	9,979	▲ 0.7
被 保 険 者 数		504,396	503,686	0.1	505,680	▲ 0.3
受 給 資 格 決 定 件 数		1,391	1,924	▲ 27.7	1,492	▲ 6.8
	年 度 累 計	15,795			16,028	▲ 1.5
初 回 受 給 者 数		1,469	1,734	▲ 15.3	1,509	▲ 2.7
	年 度 累 計	15,086			13,804	9.3
受 給 者 実 人 員		7,590	8,408	▲ 9.7	6,936	9.4
	年 度 累 計	63,539			59,096	7.5
求 職 者 給 付 支 給 額		968,040	1,205,215	▲ 19.7	876,653	10.4
	年 度 累 計	8,348,601			7,550,198	10.6
日 雇	受 給 者 実 人 員	1	0	—	0	—
	年 度 累 計	4			2	100.0
	求 職 者 給 付 支 給 額	30	0	—	0	—
	年 度 累 計	67			30	123.3
不 正 受 給	不 正 受 給 件 数	4	2	100.0	4	0.0
	年 度 累 計	28			29	▲ 3.4
	納 付 命 令 件 数	0	1	—	1	—
	年 度 累 計	6			5	20.0
	返 還 命 令 金 額	480	158	203.8	625	▲ 23.2
	年 度 累 計	3,401			3,902	▲ 12.8
	納 付 命 令 金 額	0	29	—	7	—
	年 度 累 計	529			1,029	▲ 48.6

(注) 適用事業所数、被保険者数、事務組合欄はセンター集計による。

第 3 表 適用状況

区 分	適 用 事 業 所 数			被 保 険 者 数		
	総 数	新規適用	廃 止	総 数	取 得	喪 失
前年同月	35,682	91	34	505,680	6,789	5,664
前 月	35,713	96	58	503,686	7,351	7,529
7年11月	35,744	68	41	504,396	5,904	5,273
熊 本	15,020	35	20	231,243	3,016	2,737
(上益城)	1,845	3	1	25,026	239	217
八 代	2,870	3	3	32,676	407	354
菊 池	4,981	9	3	81,822	867	794
玉 名	2,627	4	3	34,856	416	292
天 草	2,286	3	3	22,635	213	154
球 磨	1,666	3	5	19,879	198	211
宇 城	2,492	5	1	32,407	347	310
阿 蘇	1,231	3	1	13,159	118	135
水 俣	726	0	1	10,693	83	69
対前年同月比	0.2	▲ 25.3	20.6	▲ 0.3	▲ 13.0	▲ 6.9

(注) センター集計による



第4表 求職者給付金状況

項 目 安定所別	離職票 交付枚数	初 回 受給者数	受給資格 決定件数	受 給 者 実 人 員								
				基 本 手 当							技能習 得手当	寄宿 手当
				所定 給付	特定受給 資格者	個別延 長給付	訓練延 長給付	広域延 長給付	全国延 長給付	特例訓 練給付		
前年同月	件 4,095	人 1,509	件 1,492	人 6,936	人 1,313	人 0	人 436	人 0	人 0	人 0	人 407	人 2
前 月	5,329	1,734	1,924	8,408	1,394	0	485	0	0	0	514	1
7年11月	3,826	1,469	1,391	7,590	1,271	0	494	0	0	0	500	3
熊 本	1,920	615	565	3,171	512	0	271	0	0	0	239	1
(上益城)	163	69	58	314	52	0	18	0	0	0	16	0
八 代	231	91	109	523	81	0	22	0	0	0	31	0
菊 池	582	212	211	1,148	184	0	79	0	0	0	78	0
玉 名	206	126	126	686	125	0	58	0	0	0	51	0
天 草	134	84	81	416	89	0	3	0	0	0	11	0
球 磨	196	75	92	343	67	0	3	0	0	0	10	0
宇 城	226	117	92	639	116	0	31	0	0	0	38	0
阿 蘇	106	42	28	166	22	0	4	0	0	0	7	0
水 俣	62	26	28	158	17	0	3	0	0	0	7	0
運輸支局	—	12	1	26	6	0	2	0	0	0	12	2
年 度 累 計	47,094	15,086	15,795	63,539	11,166	0	2,947	0	0	0	3,668	9

(注) 特定受給資格者：離職者で倒産・解雇等により再就職の準備をする時間的余裕なく離職を余儀なくされた方。
就業促進定着手当は、平成26年10月分より計上（平成26年4月1日施行、平成26年10月から給付開始）

受 給 者 実 人 員															
	傷病 手当	高年齢	短期 特例	日 雇	就業 手当	再就職 手 当	就業促進 定着 手 当	常用就 職支度 手 当	移転費	求職活動支援費				政手当	就職促進 手当
										広域 求職	短 訓	役 務			
前年同月	人 50	人 471	人 6	人 0	人 17	人 576	人 167	人 9	人 9	人 9	人 4	人 1	人 4	人 5	人 2
前 月	45	515	3	0	1	613	161	7	7	22	13	1	8	6	1
7年11月	30	462	3	1	0	497	163	12	5	6	1	1	4	5	2
熊 本	18	167	0	0	0	171	69	4	0	4	0	0	4	2	0
(上益城)	0	22	0	0	0	29	4	1	1	0	0	0	0	0	0
八 代	3	42	0	0	0	41	11	1	0	0	0	0	0	1	0
菊 池	2	72	0	1	0	74	16	1	0	0	0	0	0	1	1
玉 名	2	45	3	0	0	59	13	4	0	0	0	0	0	1	1
天 草	0	20	0	0	0	28	9	0	0	1	1	0	0	0	0
球 磨	2	36	0	0	0	39	11	1	0	0	0	0	0	0	0
宇 城	3	39	0	0	0	41	24	0	0	1	0	1	0	0	0
阿 蘇	0	11	0	0	0	7	2	0	1	0	0	0	0	0	0
水 俣	0	7	0	0	0	7	3	0	0	0	0	0	0	0	0
運輸支局	0	1	0	0	0	1	1	0	3	0	0	0	0	—	—
年 度 累 計	249	5,470	496	4	15	4,713	1,126	84	53	98	53	6	39	35	13

第 5 表 各種給付金等給付状況

安定所別 項 目		年度累計	前 月	11月 計	熊 本	(上益城)
雇用保険給付関係一般求職者給付	一般求職者給付支給総額	8,448,798	1,221,387	981,517	424,387	38,286
	基本手当支給総額	8,348,601	1,205,215	968,040	417,681	37,992
	所 定 日 数 内 (基本手当基本分)	7,960,030	1,142,586	902,684	380,343	36,057
	個 別 延 長	0	0	0	0	0
	訓 練 延 長	388,570	62,629	65,355	37,337	1,935
	広 域 延 長	0	0	0	0	0
	全 国 延 長	0	0	0	0	0
	特 例 訓 練	0	0	0	0	0
	技 能 習 得 手 当	61,590	8,768	9,180	4,432	293
	寄 宿 手 当	67	10	17	10	0
	傷 病 手 当	38,539	7,392	4,279	2,263	0
	高 年 齢 給 付 支 給 額	1,195,923	109,446	99,941	36,708	4,550
特 例 給 付 支 給 額		79,064	531	568	0	0
日 雇 給 付 支 給 額		67	0	30	0	0

政 府 職 員 等 退 職 手 当 支 給 額	4,772	734	961	377	0
職 業 転 換 給 付 金 就 職 促 進 手 当 支 給 額	657	10	298	0	0

0

雇用保険給付関係就職促進給付	就 業 手 当	959	2	0	0	0
	再 就 職 手 当	1,988,076	247,983	208,198	75,003	12,541
	就 業 促 進 定 着 手 当	187,934	26,590	20,414	8,111	387
	常 用 就 職 支 度 手 当	13,530	1,202	1,920	635	149
	う ち 一 般	12,493	770	1,820	536	149
	う ち 高 年 齢	1,036	432	99	99	0
	う ち 特 例	0	0	0	0	0
	移 転 費	8,037	931	774	0	176
	求 職 活 動 支 援 費	2,265	803	62	44	0
	広 域 求 職 活 動	1,945	745	12	0	0
	短 期 訓 練	44	9	4	0	0
	役 務	275	49	44	44	0

(注) ・安定所別の金額は、千円未満切り捨てのため月計には一致しない。
・就業促進定着手当は、平成26年10月分より計上（平成26年4月1日施行、平成26年10月から給付開始）
・短期訓練・役務は、平成29年1月分より計上。

(単位：千円)

八 代	菊 池	玉 名	天 草	球 磨	宇 城	阿 蘇	水 俣	運輸支局
63,106	153,945	89,519	48,971	37,994	80,378	21,255	18,727	4,945
62,423	151,742	88,141	48,934	37,775	78,750	21,148	18,612	4,836
59,736	141,669	80,562	48,455	37,618	74,951	20,663	18,399	4,226
0	0	0	0	0	0	0	0	0
2,687	10,072	7,578	478	157	3,798	484	212	610
0	0	0	0	0	0	0	0	0
0	0	0	0	0	0	0	0	0
0	0	0	0	0	0	0	0	0
376	1,681	1,217	37	56	764	106	114	100
0	0	0	0	0	0	0	0	7
306	521	160	0	162	864	0	0	0
9,093	15,466	9,387	4,712	6,913	8,901	2,292	1,559	356
0	0	568	0	0	0	0	0	0
0	30	0	0	0	0	0	0	0

205	179	199	0	0	0	0	0	—
0	290	8	0	0	0	0	0	—

0	0	0	0	0	0	0	0	0
15,612	35,093	22,595	11,722	16,316	13,211	2,209	3,478	413
1,197	2,037	1,745	1,260	1,652	3,098	515	257	152
212	127	707	0	86	0	0	0	0
212	127	707	0	86	0	0	0	0
0	0	0	0	0	0	0	0	0
0	0	0	0	0	0	0	0	0
0	0	0	0	0	0	121	0	475
0	0	0	12	0	4	0	0	0
0	0	0	12	0	0	0	0	0
0	0	0	0	0	4	0	0	0
0	0	0	0	0	0	0	0	0

第 6 表 給付金等支給状況

(単位：千円)

項 目	1 1 月	年 度 累 計
雇 用 調 整 助 成 金	8,108	69,904
早 期 再 就 職 支 援 等 助 成 金	0	2,200
地 域 雇 用 開 発 助 成 金	0	0
※ 特定求職者雇用開発助成金 (特定就職困難者コース 発達障害者・難治性疾患患者雇用開発コース 就職氷河期世代安定雇用実現コース)	69,051	736,692
ト ラ イ ア ル 雇 用 助 成 金	2,990	14,010
キ ャ リ ア ア ッ プ 助 成 金	63,115	341,915

※ 特定求職者雇用開発助成金は、全コースのうち（ ）内3コースを計上。

(単位：千円)

項 目	1 1 月	年 度 累 計
雇 用 継 続 給 付 支 給 額	629,168	5,626,077
うち 高年齢雇用継続基本給付金	77,789	742,186
うち 高 年 齢 再 就 職 給 付 金	0	12
うち 育 児 休 業 給 付 金	545,981	4,820,900
うち 介 護 休 業 給 付 金	5,398	62,977
教 育 訓 練 給 付 金	3,284	23,986

(注) 金額は千円未満切り捨てのため計には一致しない。
教育訓練給付金は、一般教育訓練を計上。
令和4年10月分より育児休業給付金に出生時育児休業給付金を追加。