

令和7年12月26日(金)

【照会先】

職業安定部 職業安定課

課長 中村 朗子

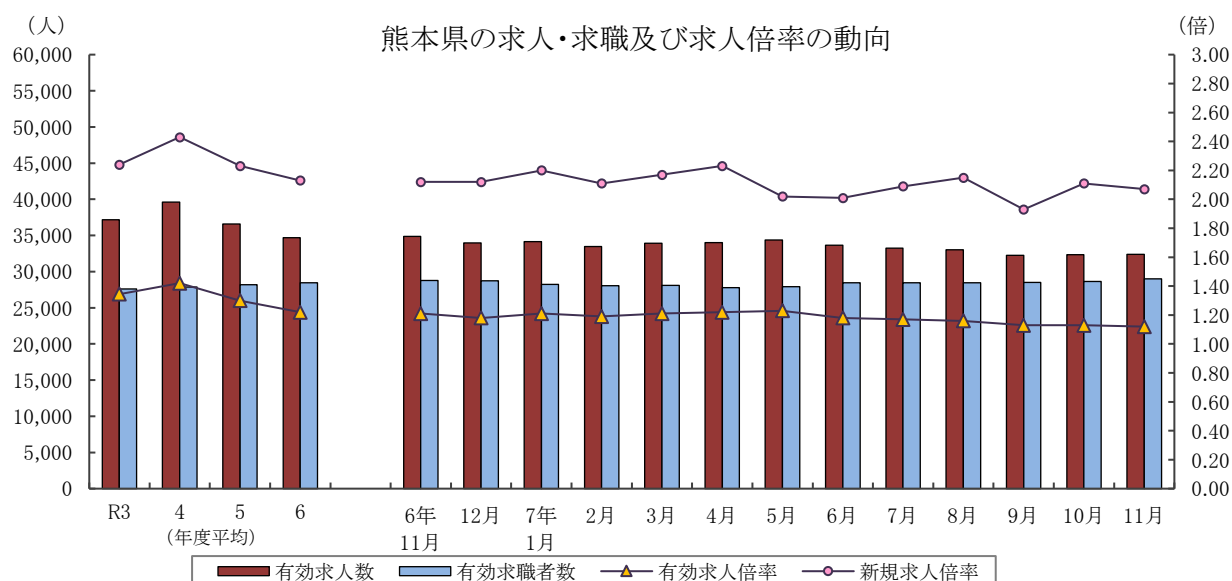
地方労働市場情報官 今村 順子

TEL:096-211-1703 FAX:096-323-3663

報道関係者 各位

一般職業紹介状況（令和7年11月分）

- ❖ 令和7年11月の有効求人倍率は1.12倍で、前月に比べて0.01ポイント低下。
- ❖ 令和7年11月の新規求人倍率は2.07倍で、前月に比べて0.04ポイント低下。



	有効求人人数	有効求職者数	有効求人倍率		新規求人倍率		完全失業者率(%)	完全失業者数(万人)
	熊本県	熊本県	熊本県	全国	熊本県	全国	全国	全国
R3年度	37,156	27,621	1.35	1.16	2.24	2.08	2.8	191
4年度	39,590	27,867	1.42	1.31	2.43	2.30	2.6	178
5年度	36,577	28,198	1.30	1.29	2.23	2.28	2.6	178
6年度	34,714	28,464	1.22	1.25	2.13	2.26	2.5	175
7年 4月	34,016	27,777	1.22	1.26	2.23	2.24	2.5	188
5月	34,372	27,925	1.23	1.24	2.02	2.14	2.5	183
6月	33,672	28,477	1.18	1.22	2.01	2.18	2.5	176
7月	33,269	28,442	1.17	1.22	2.09	2.17	2.3	169
8月	33,024	28,464	1.16	1.20	2.15	2.15	2.6	182
9月	32,234	28,527	1.13	1.20	1.93	2.14	2.6	184
10月	32,335	28,647	1.13	1.18	2.11	2.12	2.6	183
11月	32,409	29,018	1.12	1.18	2.07	2.14	2.6	171

(注) 1. 各年度は原数値(平均値)、各月は季節調整値、月次の完全失業者数は原数値。
2. 令和6年12月以前の季節調整値は新季節指数により改定されている。
3. 完全失業者率・失業者数は、「労働力調査」(総務省統計局)より引用。
4. ハローワークインターネットサービスの機能拡充に伴い、令和3年9月以降の数値には、ハローワークに来所せず、オンライン上で「求職者マイページ」を開設した求職者数や、ハローワークインターネットサービスで探した求人に直接応募する「オンライン自主応募」による就職件数等が含まれている。

I 労働市場の概況

【令和7年11月の県内の概況】

新規求職申込件数(原数値)は前年同月比4.6%減で、3か月連続で減少となりました。

新規求人数(同)は同3.7%減で、7か月連続で減少となりました。建設業、製造業では増加、運輸業・郵便業、卸売業・小売業、宿泊業・飲食サービス業、医療・福祉、サービス業(他に分類されないもの)では減少となりました。

有効求人倍率(季節調整値)は、前月比で有効求人数(同)、有効求職者数(同)がともに増加し、有効求人数(同)の増加幅が有効求職者数(同)の増加幅より小さかったことから、有効求人倍率は前月を下回りました。

○求人倍率の動向

11月の有効求人数(季節調整値)は、前月比0.2%増の32,409人で、2か月連続で増加となりました。

一方、有効求職者数(同)は前月比1.3%増の29,018人で、4か月連続で増加となりました。

この結果、求職者1人当たりの有効求人数の割合を示す有効求人倍率(季節調整値)は、前月から0.01ポイント下回り1.12倍となりました。

正社員の有効求人倍率(原数値)は1.15倍で、前年同月を0.01ポイント下回りました。

○求人の動向

新規求人数(原数値)は、前年同月比3.7%減の11,201人で、7か月連続で減少となりました。

うち一般フルタイム求人(同)は同2.9%減の7,294人で7か月連続で減少となり、一般パートタイム求人(同)は同5.2%減の3,907人で7か月連続で減少となりました。

これを主要産業別にみると、前年同月比建設業(7.8%増)、製造業(13.9%増)で増加となり、運輸業・郵便業(2.0%減)、卸売業・小売業(7.5%減)、宿泊業・飲食サービス業(14.2%減)、医療・福祉(7.1%減)、サービス業(他に分類されないもの)(9.0%減)で減少となりました。

○求職の動向

新規求職申込件数(原数値)は、前年同月比4.6%減の4,254人で、3か月連続で減少となりました。

うち一般フルタイムは前年同月比5.4%減の2,491人で2か月連続で減少、一般パートタイムは前年同月比3.5%減の1,763人で3か月連続で減少となりました。

常用求職者(パートを含む)を在職者・離職者・無業者の態様別にみると、前年同月比で、在職者は4.5%減の1,124人で2か月連続で減少、離職者は2.4%減の2,719人で3か月連続で減少、無業者は18.4%減の389人で2か月ぶりに減少となりました。

また離職者のうち、事業主都合離職者は5.6%減の510人で2か月連続で減少、自己都合離職者は0.1%減の2,077人で3か月連続で減少、前職自営等は20.7%減の46人で2か月ぶりに減少となりました。

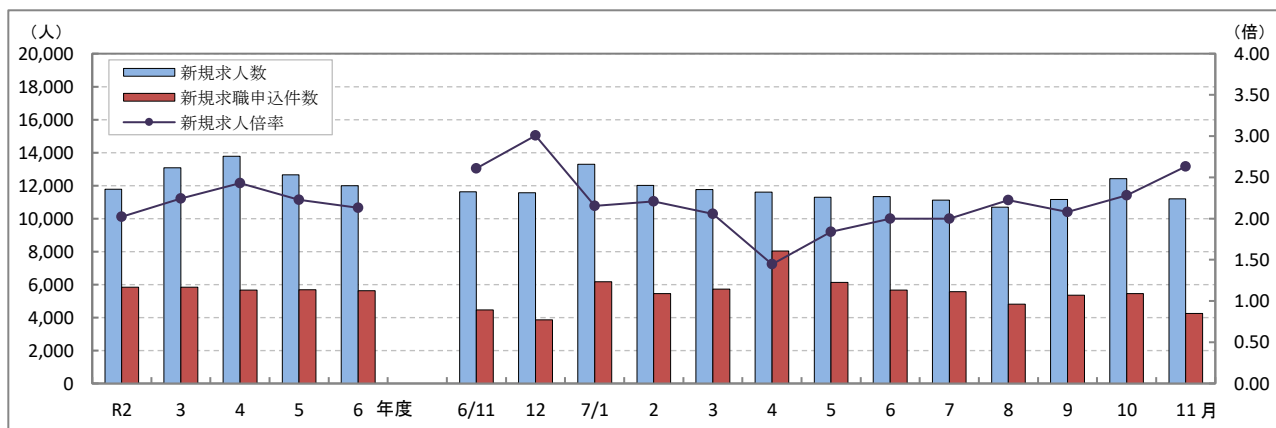
新規常用求職者(パートを含む)全体では、4.7%減の4,232人で3か月連続で減少となりました。

○就職の動向

就職件数は、前年同月比9.7%減の1,363件で、2か月連続で減少となりました。

新規求職者に対する就職件数の割合(就職率)は32.0%となり、前年同月を1.9ポイント下回りました。

新規求人数・新規求職申込件数・新規求人倍率の年度別及び月別推移(全数・原数値)



(注) 文中の正社員有効求人倍率は正社員の月間有効求人数をパートタイムを除く常用の月間有効求職者数で除して算出しているが、パートタイムを除く常用の有効求職者には派遣労働者や契約社員を希望する者も含まれるため、厳密な意味での正社員有効求人倍率より低い値となる。また、産業分類は、令和6年4月以降については令和5年7月改定の「日本標準産業分類」に基づく区分、令和6年3月以前については平成25年10月改定の「日本標準産業分類」に基づく区分である。(第14表産業別・規模別新規求人状況も同様である。)

ハローワークインターネットサービスの機能拡充に伴う令和3年9月以降の数値の取扱いについては、表紙の注4を参照。

第1表 職業紹介状況 総括

項目			7年 11月	7年 10月	6年 11月	前年同月比 (%・ポイント)	
全 数	① 新 規 求 職 申 込 件 数		4,254	5,445	4,459	▲ 4.6	
	② 月間有効求職者数	原 数 値	27,483	28,716	27,532	▲ 0.2	
		季節調整値	29,018	28,647	28,768	(前月比) 1.3	
	③ 新 規 求 人 数		11,201	12,420	11,630	▲ 3.7	
	④ 月間有効求人数	原 数 値	33,141	33,156	35,750	▲ 7.3	
		季節調整値	32,409	32,335	34,892	(前月比) 0.2	
	⑤ 紹 介 件 数		3,632	4,387	3,880	▲ 6.4	
	⑥ 就 職 件 数		1,363	1,714	1,510	▲ 9.7	
	⑦ 有効求人倍率	原 数 値	1.21	1.15	1.30	▲ 0.09	
		季節調整値	1.12	1.13	1.21	(前月比)▲ 0.01	
	⑧ 新規求人倍率		原 数 値	2.63	2.28	2.61	0.02
	⑨ 充 足 数		1,321	1,695	1,526	▲ 13.4	
	就 職 率 (⑥／①×100)		32.0	31.5	33.9	▲ 1.9	
	充 足 率 (⑨／③×100)		11.8	13.6	13.1	▲ 1.3	
一 般 フ ル タ イ ム	一 般 フ ル タ イ ム	① 新 規 求 職 申 込 件 数	2,491	3,193	2,633	▲ 5.4	
		② 月 間 有 効 求 職 者 数	15,215	16,048	15,422	▲ 1.3	
		③ 新 規 求 人 数	7,294	7,948	7,508	▲ 2.9	
		④ 月 間 有 効 求 人 数	22,045	22,208	23,730	▲ 7.1	
		⑤ 紹 介 件 数	2,117	2,673	2,341	▲ 9.6	
		⑥ 就 職 件 数	758	930	821	▲ 7.7	
		⑦ 充 足 数	737	932	834	▲ 11.6	
		就 職 率 (⑥／①×100)	30.4	29.1	31.2	▲ 0.8	
		充 足 率 (⑦／③×100)	10.1	11.7	11.1	▲ 1.0	
	常 用	① 新 規 求 職 申 込 件 数	2,483	3,186	2,624	▲ 5.4	
		② 月 間 有 効 求 職 者 数	15,175	15,884	15,382	▲ 1.3	
		③ 新 規 求 人 数	6,642	7,372	6,796	▲ 2.3	
		④ 月 間 有 効 求 人 数	20,175	20,344	20,974	▲ 3.8	
		⑤ 就 職 件 数	732	896	785	▲ 6.8	
	一 般 パ ー ト タ イ ム	① 新 規 求 職 申 込 件 数	1,763	2,252	1,826	▲ 3.5	
		② 月 間 有 効 求 職 者 数	12,268	12,668	12,110	1.3	
		③ 新 規 求 人 数	3,907	4,472	4,122	▲ 5.2	
		④ 月 間 有 効 求 人 数	11,096	10,948	12,020	▲ 7.7	
		⑤ 紹 介 件 数	1,515	1,714	1,539	▲ 1.6	
⑥ 就 職 件 数		605	784	689	▲ 12.2		
⑦ 充 足 数		584	763	692	▲ 15.6		
就 職 率 (⑥／①×100)		34.3	34.8	37.7	▲ 3.4		
充 足 率 (⑦／③×100)		14.9	17.1	16.8	▲ 1.9		
正 社 員	① 新 規 求 人 数	5,808	6,323	5,858	▲ 0.9		
	② 有 効 求 人 数	17,389	17,470	17,860	▲ 2.6		
	③ 紹 介 件 数	1,655	2,108	1,826	▲ 9.4		
	④ 就 職 件 数	615	769	645	▲ 4.7		
	⑤ 有 効 求 人 倍 率	1.15	1.10	1.16	▲ 0.01		
	⑥ 充 足 数	604	786	669	▲ 9.7		

※ 常用には常用的パートタイムを含まない。 正社員有効求人倍率(正社員②／常用②)は原数値

※ 令和6年12月以前の季節調整値は新季節指数により改定されている。

※ 表紙の注4を参照。

第2表 ハローワーク別有効求人倍率の推移 全数 <原数値>

年 度	熊本	上益城	八代	菊池	玉名	天草	球磨	宇城	阿蘇	水俣	局計
R2年度	1.35	1.00	1.13	1.06	0.99	0.95	1.08	1.20	1.15	1.26	1.19
3年度	1.43	1.47	1.18	1.36	1.13	1.05	1.49	1.31	1.41	1.39	1.35
4年度	1.55	1.59	1.13	1.34	1.25	1.10	1.48	1.40	1.53	1.64	1.42
5年度	1.46	1.32	1.02	1.20	1.12	1.08	1.34	1.18	1.47	1.38	1.30
6年度	1.34	1.22	0.95	1.20	1.06	1.07	1.21	1.14	1.45	1.26	1.22
6年 11月	1.44	1.32	0.99	1.28	1.19	1.08	1.16	1.18	1.48	1.37	1.30
12月	1.44	1.29	1.07	1.36	1.22	1.18	1.23	1.29	1.57	1.45	1.34
7年 1月	1.45	1.31	1.05	1.33	1.26	1.16	1.30	1.27	1.51	1.30	1.34
2月	1.43	1.16	1.06	1.28	1.18	1.15	1.32	1.19	1.57	1.32	1.30
3月	1.38	1.11	1.04	1.18	1.17	1.10	1.16	1.10	1.52	1.37	1.25
4月	1.25	0.96	0.91	1.09	1.02	1.00	1.06	1.06	1.41	1.32	1.13
5月	1.22	0.92	0.83	1.03	0.97	0.95	1.01	1.05	1.33	1.26	1.09
6月	1.22	0.92	0.79	1.10	0.95	0.94	1.07	1.01	1.27	1.14	1.08
7月	1.21	0.96	0.77	1.14	0.96	0.95	1.08	1.02	1.32	1.19	1.09
8月	1.24	0.92	0.78	1.13	0.96	0.95	1.09	1.02	1.40	1.27	1.10
9月	1.24	0.89	0.88	1.10	0.97	0.97	1.04	1.05	1.34	1.22	1.11
10月	1.32	0.91	0.92	1.07	0.97	1.00	1.06	1.08	1.43	1.18	1.15
11月	1.35	1.07	1.04	1.14	0.98	1.05	1.07	1.14	1.51	1.20	1.21

第3表 全国・九州・熊本県雇用情勢指数 全数

年度	完全失業率		有効求人倍率						新規求人倍率			就職率(%)		
	全国	失業者数 (万人)	熊本	全国	九州	熊本	うち一般パート		全国	九州	熊本	全国	九州	熊本
R2 年 度	2.9	199	2.8	1.10	1.05	1.19	1.18	1.10	1.90	1.77	2.02	26.5	31.8	32.8
3 年 度	2.8	191	2.8	1.16	1.14	1.35	1.16	1.12	2.08	1.92	2.24	26.8	31.2	32.9
4 年 度	2.6	178	2.6	1.31	1.33	1.42	1.31	1.20	2.30	2.04	2.43	26.8	42.1	32.5
5 年 度	2.6	178	2.4	1.29	1.24	1.30	1.28	1.11	2.28	2.13	2.23	26.8	31.0	31.6
6 年 度	2.5	175	2.5	1.25	1.18	1.22	1.19	0.96	2.26	2.08	2.13	25.9	29.9	30.1
6年 11月	2.5	164	2.5	1.25	1.18	1.21	1.19	0.93	2.25	2.09	2.12	27.9	31.9	33.9
12月	2.5	154		1.25	1.18	1.18	1.18	0.90	2.27	2.04	2.12	28.3	34.0	36.5
7年 1月	2.5	163	2.5	1.26	1.18	1.21	1.18	0.97	2.32	2.15	2.20	18.8	21.8	21.4
2月	2.4	165		1.24	1.16	1.19	1.16	0.96	2.30	2.16	2.11	26.4	30.2	32.3
3月	2.5	180		1.26	1.17	1.21	1.17	0.96	2.32	2.03	2.17	33.2	40.5	40.0
4月	2.5	188	2.6	1.26	1.17	1.22	1.18	0.93	2.24	2.07	2.23	20.4	23.5	23.3
5月	2.5	183		1.24	1.16	1.23	1.18	0.92	2.14	1.98	2.02	24.9	28.9	29.6
6月	2.5	176		1.22	1.15	1.18	1.15	0.87	2.18	1.95	2.01	27.1	30.7	30.2
7月	2.3	169	2.3	1.22	1.15	1.17	1.16	0.88	2.17	1.97	2.09	25.3	29.7	30.6
8月	2.6	182		1.20	1.12	1.16	1.14	0.86	2.15	1.93	2.15	23.1	26.0	28.4
9月	2.6	184		1.20	1.11	1.13	1.14	0.84	2.14	1.97	1.93	25.4	29.0	30.9
10月	2.6	183	2.3	1.18	1.08	1.13	1.11	0.84	2.12	1.89	2.11	25.4	29.8	31.5
11月	2.6	171		1.18	1.07	1.12	1.11	0.84	2.14	1.89	2.07	26.8	30.3	32.0

(注) ・各年度は原数値(平均値)、各月は季節調整値、月次の失業者数・就職率は原数値
・令和6年12月以前の季節調整値は新季節指数により改定されている。
・完全失業者率・失業者数は、「労働力調査」(総務省統計局)より引用
・熊本の失業率はモデル推計値(年平均・四半期平均)
・表紙の注4を参照

第4表 職業紹介状況 全数

	① 新規求職 申込件数	② 月間有効 求職者数	③ 新規 求人数	④ 月間有効 求人数	⑤ 紹介件数	⑥ 就職件数	県外への 就職件数	雇用保険 受給者の 就職件数	就職率 (⑥/①× 100) (%・ポイント)
R2年度平均	5,831	28,048	11,788	33,237	5,206	1,910	168	627	32.8
3年度平均	5,829	27,621	13,083	37,156	4,951	1,915	179	596	32.9
4年度平均	5,666	27,867	13,769	39,590	4,488	1,842	173	583	32.5
5年度平均	5,675	28,198	12,646	36,577	4,378	1,792	177	576	31.6
6年度平均	5,632	28,464	11,996	34,714	4,291	1,697	180	545	30.1
6年 11月	4,459	27,532	11,630	35,750	3,880	1,510	146	518	33.9
12月	3,850	25,871	11,574	34,698	3,187	1,404	157	455	36.5
7年 1月	6,166	26,275	13,291	35,110	4,687	1,321	153	447	21.4
2月	5,447	27,142	12,018	35,391	5,009	1,761	159	501	32.3
3月	5,722	28,075	11,767	35,026	5,031	2,291	221	605	40.0
4月	8,025	29,877	11,600	33,747	4,763	1,868	157	563	23.3
5月	6,130	30,237	11,284	32,928	4,353	1,812	175	634	29.6
6月	5,670	29,852	11,334	32,359	4,443	1,715	186	591	30.2
7月	5,558	29,335	11,114	32,005	4,255	1,701	174	562	30.6
8月	4,806	28,589	10,685	31,568	3,487	1,367	145	503	28.4
9月	5,361	28,595	11,161	31,792	4,102	1,657	182	611	30.9
10月	5,445	28,716	12,420	33,156	4,387	1,714	175	642	31.5
11月	4,254	27,483	11,201	33,141	3,632	1,363	146	462	32.0
前年同月比	▲ 4.6	▲ 0.2	▲ 3.7	▲ 7.3	▲ 6.4	▲ 9.7	0.0	▲ 10.8	▲ 1.9
熊 本	1,814	11,658	5,261	15,790	1,585	412	51	144	22.7
上益城	170	1,195	466	1,277	133	32	3	12	18.8
八 代	348	2,259	832	2,346	289	142	11	49	40.8
菊 池	565	3,716	1,445	4,235	501	204	14	59	36.1
玉 名	378	2,398	782	2,360	319	147	42	53	38.9
天 草	236	1,659	565	1,742	194	107	9	35	45.3
球 磨	244	1,414	514	1,511	183	125	6	47	51.2
宇 城	318	2,055	817	2,334	276	102	6	34	32.1
阿 蘇	101	601	303	910	86	51	2	17	50.5
水 俣	80	528	216	636	66	41	2	12	51.3

※ 表紙の注4を参照。

第 5 表 産業別・規模別新規求人状況

産業別・規模別		7 年 11 月		7年10月	前年同月	対前年 同月比	
		一般フル	一般パート				
A・B 農・林・漁業		136	73	63	195	98	38.8
C 鉱業、採石業、砂利採取業		8	8	0	7	4	100.0
D 建設業		1,074	1,030	44	1,105	996	7.8
E 製造業		1,057	852	205	1,262	928	13.9
食料品製造業		201	101	100	366	194	3.6
飲料・たばこ・飼料製造業		8	5	3	14	13	▲ 38.5
繊維工業		32	20	12	13	50	▲ 36.0
木材・木製品製造業		40	36	4	33	20	100.0
家具・装備品製造業		6	6	0	3	2	200.0
パルプ・紙・紙加工品製造業		13	11	2	10	15	▲ 13.3
印刷・同関連業		29	29	0	13	26	11.5
化学工業		26	16	10	20	18	44.4
石油製品・石炭製品製造業		0	0	0	3	3	▲ 100.0
プラスチック製品製造業		63	44	19	21	52	21.2
ゴム製品製造業		9	3	6	9	7	28.6
窯業・土石製品製造業		75	71	4	59	71	5.6
鉄鋼業		5	5	0	4	7	▲ 28.6
非鉄金属製造業		17	12	5	8	11	54.5
金属製品製造業		64	63	1	144	67	▲ 4.5
はん用機械器具製造業		16	15	1	29	25	▲ 36.0
生産用機械器具製造業		169	154	15	178	142	19.0
業務用機械器具製造業		7	5	2	10	8	▲ 12.5
電子部品・デバイス・電子回路製造業		146	140	6	179	72	102.8
電気機械器具製造業		42	36	6	29	57	▲ 26.3
情報通信機械器具製造業		22	19	3	4	11	100.0
輸送用機械器具製造業		58	55	3	82	35	65.7
その他の製造業		9	6	3	31	22	▲ 59.1
F 電気・ガス・熱供給・水道業		5	5	0	15	6	▲ 16.7
G 情報通信業		101	78	23	121	115	▲ 12.2
H 運輸業、郵便業		394	287	107	568	402	▲ 2.0
I 卸売業、小売業		1,026	583	443	1,202	1,109	▲ 7.5
J 金融業、保険業		32	17	15	74	43	▲ 25.6
K 不動産業、物品賃貸業		190	157	33	132	173	9.8
L 学術研究、専門・技術サービス業		177	129	48	285	217	▲ 18.4
M 宿泊業、飲食サービス業		539	187	352	675	628	▲ 14.2
N 生活関連サービス業、娯楽業		351	208	143	438	368	▲ 4.6
O 教育、学習支援業		173	83	90	168	152	13.8
P 医療、福祉		3,972	2,438	1,534	4,024	4,274	▲ 7.1
Q 複合サービス事業		44	42	2	90	94	▲ 53.2
R サービス業(他に分類されないもの)		1,524	1,086	438	1,528	1,674	▲ 9.0
S・T 公務・その他		398	31	367	531	349	14.0
合 計		11,201	7,294	3,907	12,420	11,630	▲ 3.7
29人以下		7,227	4,696	2,531	7,864	7,640	▲ 5.4
30～99人		2,395	1,538	857	2,566	2,296	4.3
100～299人		1,015	720	295	1,162	1,059	▲ 4.2
300～499人		202	159	43	200	228	▲ 11.4
500～999人		303	148	155	484	298	1.7
1,000人以上		59	33	26	144	109	▲ 45.9

主要産業における対前年同月比の推移

		6月	7月	8月	9月	10月	11月
主 要 産 業 別	D 建設業	4.0	▲ 6.2	5.6	▲ 7.5	3.0	7.8
	E 製造業	▲ 5.7	3.1	1.7	▲ 18.2	▲ 21.1	13.9
	H 運輸業、郵便業	6.6	25.4	▲ 0.8	3.1	▲ 4.2	▲ 2.0
	I 卸売業、小売業	▲ 11.4	▲ 13.6	3.7	▲ 6.5	13.1	▲ 7.5
	M 宿泊業、飲食サービス業	▲ 6.4	▲ 25.3	▲ 17.6	▲ 2.8	▲ 24.5	▲ 14.2
	P 医療、福祉	▲ 0.7	▲ 4.3	▲ 9.3	▲ 3.3	▲ 0.4	▲ 7.1
	R サービス業(他に分類されないもの)	▲ 4.5	2.3	▲ 17.1	▲ 29.9	▲ 4.9	▲ 9.0
産業別合計(求人合計)		▲ 5.5	▲ 2.3	▲ 4.9	▲ 11.5	▲ 4.7	▲ 3.7

※ 令和6年4月以降については令和5年7月改定の「日本標準産業分類」に基づく区分、令和6年3月以前については平成25年10月改定の「日本標準産業分類」に基づく区分により表章したもの。対前年同月比については、産業分類改定による影響のある産業について()で示している。

第 6 表 雇用保険適用給付状況 総括

	雇 用 保 険 適 用 状 況						雇 用 保 険 給 付 状 況			
	一般・高年齢・短期雇用特例						基 本 手 当 等			
	適 用 事業所	被 保 険 者	資 格 取 得	資 格 喪 失	うち 事業主 の都合	離職票 交 付	受給資 格決定	初 回 受給者	受給者 実人員	支給総額 (千円)
2年度平均	34,290	498,668	7,698	7,336	467	5,335	2,571	2,254	8,200	991,412
3年度平均	34,637	499,659	7,400	7,295	361	5,266	2,357	2,051	7,434	917,084
4年度平均	35,122	500,233	7,923	7,795	350	5,537	2,376	2,051	7,145	887,849
5年度平均	35,453	502,297	7,995	7,804	420	5,656	2,455	2,144	7,576	951,253
6年度平均	35,727	503,310	7,646	7,680	406	5,614	2,444	2,158	7,703	981,348
6年 11月	35,682	505,680	6,789	5,664	293	4,095	1,944	1,980	7,407	914,480
12月	35,731	506,049	5,801	5,455	276	3,561	1,501	1,635	7,193	842,443
7年 1月	35,775	504,615	6,204	7,787	382	5,835	2,266	1,759	7,267	1,012,408
2月	35,832	504,308	5,707	5,963	414	4,381	2,174	1,821	6,957	842,268
3月	35,834	503,799	6,046	6,327	308	4,594	2,037	1,564	6,600	816,438
4月	35,862	497,261	9,857	16,130	1,060	12,322	3,515	2,538	7,074	945,117
5月	35,916	503,256	13,872	8,034	295	5,608	3,974	3,494	8,418	1,169,811
6月	35,956	506,071	9,545	6,707	300	4,861	2,671	2,580	8,335	1,009,623
7月	35,958	505,171	6,899	7,660	429	5,492	2,333	3,410	9,560	1,333,643
8月	35,991	504,357	5,488	6,293	274	4,687	2,113	2,192	9,171	1,177,863
9月	35,674	503,863	6,105	6,643	350	4,969	2,285	2,162	9,476	1,265,235
10月	35,713	503,686	7,351	7,529	419	5,329	2,520	2,249	8,923	1,252,032
11月	35,744	504,396	5,904	5,273	254	3,826	1,798	1,931	8,052	1,002,625
前月比	0.1	0.1	▲ 19.7	▲ 30.0	▲ 39.4	▲ 28.2	▲ 28.7	▲ 14.1	▲ 9.8	▲ 19.9
前年同月比	0.2	▲ 0.3	▲ 13.0	▲ 6.9	▲ 13.3	▲ 6.6	▲ 7.5	▲ 2.5	8.7	9.6
熊 本	15,020	231,243	3,016	2,737	128	1,920	704	782	3,338	417,052
(上益城)	1,845	25,026	239	217	14	163	68	91	336	40,607
八 代	2,870	32,676	407	354	12	231	145	133	565	68,829
菊 池	4,981	81,822	867	794	27	582	285	284	1,220	157,135
玉 名	2,627	34,856	416	292	14	206	179	171	731	89,950
天 草	2,286	22,635	213	154	14	134	97	104	436	53,167
球 磨	1,666	19,879	198	211	25	196	127	111	379	44,531
宇 城	2,492	32,407	347	310	12	226	127	156	678	83,852
阿 蘇	1,231	13,159	118	135	4	106	34	53	177	22,956
水 俣	726	10,693	83	69	4	62	30	33	165	19,959
運輸支局	-	-	-	-	-	-	2	13	27	4,582

(注) 基本手当等：基本手当基本分(所定日数内) + 高年齢求職者給付
 運輸支局：九州地方運輸局熊本運輸支局三角庁舎にて雇用保険受給手続

第1図 都道府県別有効求人倍率 全数 <季節調整値>

令和7年 11月 全国平均 1.18 倍

