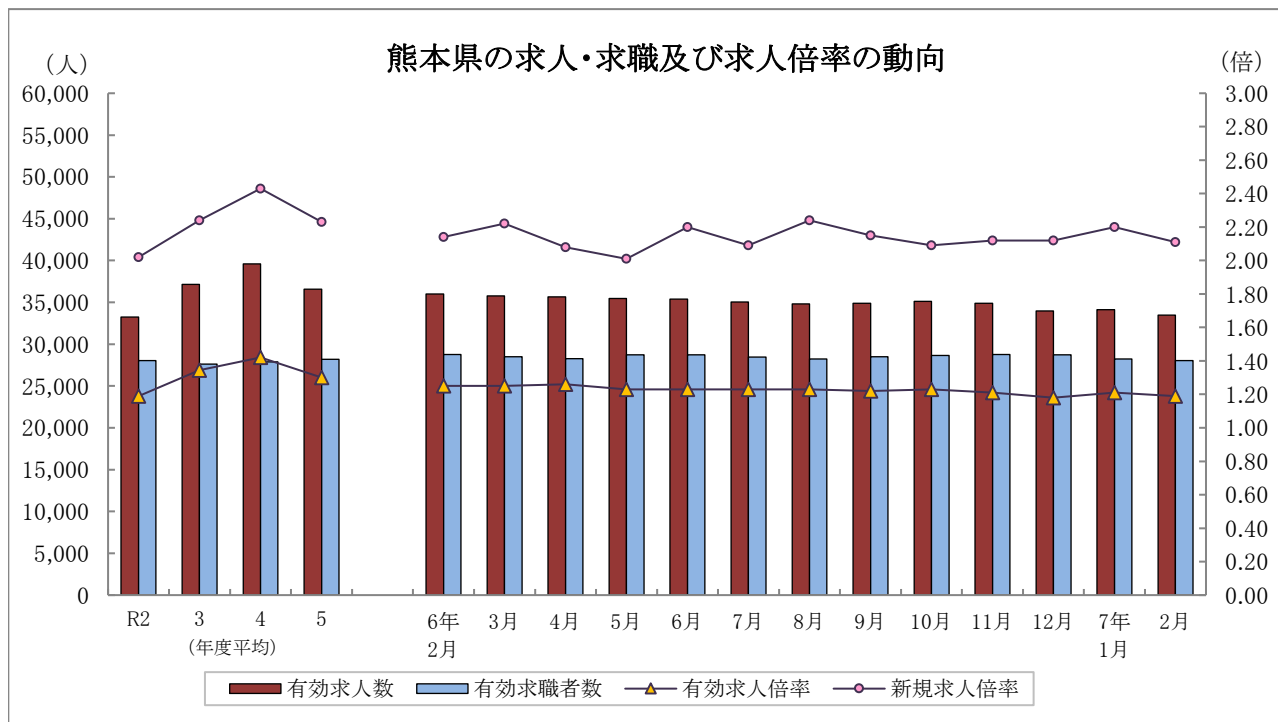


くまもと職業安定業務月報

令和7年2月



	有効求人人数	有効求職者数	有効求人倍率		新規求人倍率		完全失業率 (%)	完全失業者数 (万人)
	熊本県	熊本県	熊本県	全国	熊本県	全国	全国	全国
R2年度	33,237	28,048	1.19	1.10	2.02	1.90	2.9	199
3年度	37,156	27,621	1.35	1.16	2.24	2.08	2.8	191
4年度	39,590	27,867	1.42	1.31	2.43	2.30	2.6	178
5年度	36,577	28,198	1.30	1.29	2.23	2.28	2.6	178
6年 7月	35,044	28,469	1.23	1.25	2.09	2.24	2.6	188
8月	34,793	28,211	1.23	1.24	2.24	2.30	2.5	175
9月	34,889	28,513	1.22	1.25	2.15	2.20	2.4	173
10月	35,124	28,631	1.23	1.25	2.09	2.25	2.5	170
11月	34,892	28,768	1.21	1.25	2.12	2.25	2.5	164
12月	33,980	28,736	1.18	1.25	2.12	2.27	2.5	154
7年 1月	34,134	28,225	1.21	1.26	2.20	2.32	2.5	163
2月	33,460	28,042	1.19	1.24	2.11	2.30	2.4	165

(注) 1. 各年度は原数値(平均値)、各月は季節調整値、月次の完全失業者数は原数値。
 2. 令和6年12月以前の季節調整値は新季節指数により改定されている。
 3. 完全失業者率・失業者数は、「労働力調査」(総務省統計局)より引用。
 4. ハローワークインターネットサービスの機能拡充に伴い、令和3年9月以降の数値には、ハローワークに来所せず、オンライン上で「求職者マイページ」を開設した求職者数や、ハローワークインターネットサービスで探した求人に直接応募する「オンライン自主応募」による就職件数等が含まれている。

用語の定義

1 職業紹介関係

(1) 一般

常用及び臨時・季節を合せたものをいう。

(2) 常用

雇用契約において雇用期間の定めがないか又は4ヶ月以上の雇用期間が定められているもの(季節労働を除く)をいう。

(3) パートタイム

1日、1週間又は1ヶ月の所定労働時間が通常の労働時間に比べて短いものをいう。

(4) 新規求職申込件数

期間中に新たに受け付けた求職申込みの件数をいう。

(5) 新規求人数

期間中に新たに受け付けた求人数(採用予定人員)をいう。

(6) 月間有効求職者数

「前月から繰越された有効求職者数」と当月の「新規求職申込件数」の合計数をいう。

(7) 月間有効求人数

「前月から繰越された有効求人数」と当月の「新規求人数」の合計数をいう。

(8) 紹介件数

求職者と求人との結合を図るため紹介した件数(他安定所からの連絡求人分への紹介を含む。)をいう。

(9) 就職件数

自安定所の有効求職者が自安定所の紹介により就職したことを確認した件数(他安定所からの連絡求人分を含む。)をいう。

(10) 他県への就職件数

都道府県地域を超える広域職業紹介による就職件数をいう。

(11) 保・受給者の就職件数(雇用保険受給者の就職件数)

基本手当に係る受給資格決定後、基本手当の支給を終了するまでの間に安定所の紹介により就職した基本手当受給資格者の就職件数をいう。

(12) 充足数

自安定所の有効求人が、安定所(求人連絡先の安定所を含む。)の紹介より求職者として結合した件数をいう。

(13) 求人倍率

求職者数に対する求人数の割合をいい、「新規求人数」を「新規求職申込件数」で除して得た新規求人倍率と、「月間有効求人数」を「月間有効求職者数」で除して得た有効求人倍率の2種類がある。

(14) 就職率

求職者に対する就職件数の割合をいい、「就職件数」を「新規求職申込件数」で除して算出したものをいう。

(15) 充足率

求人数に対する充足された求人の割合をいい、「充足数」を「新規求人数」で除して算出したものをいう。

(16) 季節調整値

一年を周期として繰り返す季節的な要因による変動の影響を取り除いた値をいう。

2 雇用保険関係

(1) 基本手当

求職者給付のうち最も基本的なもので、一般被保険者が失業し、法第13条の受給要件を満たしているときに支給される。

(2) 離職票交付枚数

安定所が離職による被保険者資格の喪失の確認を行い、離職者に交付した離職票の枚数をいう。

(3) 受給資格決定件数

受け付けた離職票に基づき安定所が求職者給付を受ける資格があると決定した件数をいう。

(基本手当及び高年齢求職者給付に係るものに限る。)

(4) 初回受給者数

同一受給期間内における基本手当(傷病手当)の第1回目の支給を受けた者の数をいう。

(5) 受給者実人員

基本手当の給付を実際に受けた受給資格者の実数をいう。(各種延長給付に係るものを除く。)

【 目 次 】

I 労働市場の概況

令和7年2月の県内の概況・・・・・・・・・・・・・・・・・・・・・・・・ 2

II 職業紹介状況

第1表 職業紹介状況 総括・・・・・・・・・・・・・・・・・・・・・・・・ 3
 第2表 ハローワーク別有効求人倍率の推移<原数値>・・・・・・・・ 4
 第3表 全国・九州・熊本県雇用情勢指数・・・・・・・・・・・・ 4
 第4表 職業紹介状況 全数・・・・・・・・・・・・・・・・・・・・・・ 5
 第5表 職業紹介状況 一般フルタイム・・・・・・・・・・・・・・ 6
 第6表 職業紹介状況 常用的フルタイム・・・・・・・・・・・・・・ 7
 第7表 職業紹介状況 一般パートタイム・・・・・・・・・・・・・・ 8
 第8表 男女別職業紹介状況 全数・・・・・・・・・・・・・・・・・・・・ 9
 第9表 中高年齢者職業紹介状況 一般フルタイム・・・・・・・・ 10
 第10表 中高年齢者職業紹介状況 一般パートタイム・・・・・・ 11
 第11表 態様別常用新規求職者数・・・・・・・・・・・・・・・・・・・・ 12
 第12表 職業別常用新規求人・求職状況・・・・・・・・・・・・・・ 12
 第13表 新規学校卒業(予定)者職業紹介状況・・・・・・・・・・・・ 13
 第14表 産業別・規模別新規求人状況・・・・・・・・・・・・・・ 14
 第15表 障害者の職業紹介・登録状況・・・・・・・・・・・・・・ 16
 第16表 地域職業相談室業務取扱状況・・・・・・・・・・・・・・ 18
 第17表 訓練課業務状況・・・・・・・・・・・・・・・・・・・・・・ 18
 第18表 大量雇用変動(離職)の状況・・・・・・・・・・・・・・ 19
 第1図 都道府県別有効求人倍率グラフ・・・・・・・・・・・・ 20
 第19表 全国・季節調整済求人倍率推移・・・・・・・・・・・・ 21
 第20表 熊本・季節調整済求人倍率推移・・・・・・・・・・・・ 22

III 雇用保険業務状況

第1表 雇用保険適用給付状況 総括・・・・・・・・・・・・・・・・ 23
 第1図 受給資格決定・受給者実人員・資格取得・資格喪失の年度別推移 24
 第2図 受給資格決定・受給者実人員・資格取得・資格喪失の月別推移 25
 第2表 主要指数・・・・・・・・・・・・・・・・・・・・・・ 26
 第3表 適用状況・・・・・・・・・・・・・・・・・・・・・・ 27
 第4表 求職者給付金状況・・・・・・・・・・・・・・・・・・・・ 28
 第5表 各種給付金等給付状況・・・・・・・・・・・・・・ 30
 第6表 給付金等支給状況・・・・・・・・・・・・・・・・・・・・ 32

《 雇用形態 概念図 》

フルタイム	常用雇用フルタイム	常用的フルタイム	一般フルタイム	全数
	臨時(4ヶ月以上)フルタイム			
	臨時的フルタイム	臨時的フルタイム・一般季節・一般出稼ぎ		
	日雇のフルタイム			
パートタイム	常用雇用パートタイム	常用的パートタイム	一般パートタイム	
	臨時(4ヶ月以上)パートタイム			
	臨時的パートタイム	季節データ		
	日雇のパートタイム			

I 労働市場の概況

【令和7年2月の県内の概況】

新規求職申込件数(原数値)は前年同月比8.6%減で、4か月連続で減少となりました。

新規求人数(同)は同11.8%減で、2か月ぶりに減少となりました。主要7産業全てで、前年同月比減少となりました。

有効求人倍率(季節調整値)は、前月比で有効求人数(同)、有効求職者数(同)がともに減少し、有効求人数(同)の減少幅が有効求職者数(同)の減少幅を上回ったことから、有効求人倍率は前月を下回りました。

○求人倍率の動向

2月の有効求人数(季節調整値)は、前月比2.0%減の33,460人で、2か月ぶりに減少となりました。

一方、有効求職者数(同)は前月比0.6%減の28,042人で、3か月連続で減少となりました。

この結果、求職者1人当たりの有効求人数の割合を示す有効求人倍率(季節調整値)は、前月から0.02ポイント下回り1.19倍となりました。

正社員の有効求人倍率(原数値)は1.15倍で、前年同月を0.02ポイント上回りました。

○求人動向

新規求人数(原数値)は、前年同月比11.8%減の12,018人で、2か月ぶりに減少となりました。

うち一般フルタイム求人(同)は同9.2%減の7,674人で2か月ぶりに減少となり、一般パートタイム求人(同)は同16.0%減の4,344人で2か月ぶりに減少となりました。

これを主要産業別にみると、建設業(10.0%減)、製造業(14.7%減)、運輸業・郵便業(16.7%減)、卸売業・小売業(15.8%減)、宿泊業・飲食サービス業(13.7%減)、医療・福祉(12.3%減)、サービス業(他に分類されないもの)(5.4%減)で、全てで減少となりました。

○求職動向

新規求職申込件数(原数値)は、前年同月比8.6%減の5,447人で、4か月連続で減少となりました。

うち一般フルタイムは同12.6%減の3,148人で4か月連続で減少、一般パートタイムは同2.5%減の2,299人で6か月ぶりに減少となりました。

常用求職者(パートを含む)を在職者・離職者・無業者の態様別にみると、前年同月比で、在職者は14.9%減の1,787人で4か月連続で減少、離職者は4.8%減の3,138人で4か月連続で減少、無業者は7.9%減の504人で5か月ぶりに減少となりました。

また離職者のうち、事業主都合離職者は1.4%増の635人で4か月ぶりに増加、自己都合離職者は5.6%減の2,322人で5か月連続で減少、前職自営等は34.8%減の58人で4か月ぶりに減少となりました。

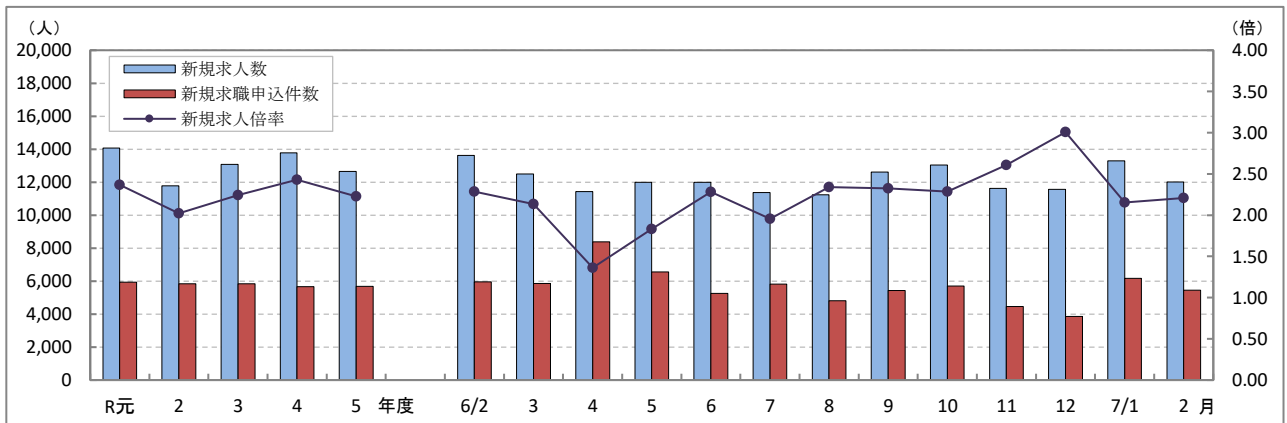
新規常用求職者(パートを含む)全体では、8.7%減の5,429人で4か月連続で減少となりました。

○就職動向

就職件数は、前年同月比14.6%減の1,761件で、9か月連続で減少となりました。

新規求職者に対する就職件数の割合(就職率)は32.3%となり、前年同月を2.3ポイント下回りました。

新規求人数・新規求職申込件数及び新規求人倍率の年度別・月別推移(全数)



(注) 文中の正社員有効求人倍率は正社員の月間有効求人数をパートタイムを除く常用の月間有効求職者数で除して算出しているが、パートタイムを除く常用の有効求職者には派遣労働者や契約社員を希望する者も含まれるため、厳密な意味での正社員有効求人倍率より低い値となる。また、産業分類は、令和6年4月以降については令和5年7月改定の「日本標準産業分類」に基づく区分、令和6年3月以前については平成25年10月改定の「日本標準産業分類」に基づく区分である。(第14表産業別・規模別新規求人状況も同様である。)

ハローワークインターネットサービスの機能拡充に伴う令和3年9月以降の数値の取扱いについては、表紙の注4を参照。

Ⅱ 職業紹介状況

第1表 職業紹介状況 総括

項 目		7年 2月	7年 1月	6年 2月	前年同月比 (%・ポイント)	
全 数	① 新規求職申込件数	5,447	6,166	5,962	▲ 8.6	
	② 月間有効求職者数	原数値	27,142	26,275	27,899	▲ 2.7
		季節調整値	28,042	28,225	28,755	(前月比)▲ 0.6
	③ 新規求人数	12,018	13,291	13,626	▲ 11.8	
	④ 月間有効求人数	原数値	35,391	35,110	38,115	▲ 7.1
		季節調整値	33,460	34,134	36,002	(前月比)▲ 2.0
	⑤ 紹介件数	5,009	4,687	5,429	▲ 7.7	
	⑥ 就職件数	1,761	1,321	2,062	▲ 14.6	
	⑦ 有効求人倍率	原数値	1.30	1.34	1.37	▲ 0.07
		季節調整値	1.19	1.21	1.25	(前月比)▲ 0.02
	⑧ 新規求人倍率	原数値	2.21	2.16	2.29	▲ 0.08
	⑨ 充足数	1,762	1,306	2,062	▲ 14.5	
就職率 (⑥/①×100)	32.3	21.4	34.6	▲ 2.3		
充足率 (⑨/③×100)	14.7	9.8	15.1	▲ 0.4		
一 般 フ ル タ イ ム	① 新規求職申込件数	3,148	3,534	3,603	▲ 12.6	
	② 月間有効求職者数	15,110	14,722	16,279	▲ 7.2	
	③ 新規求人数	7,674	8,052	8,453	▲ 9.2	
	④ 月間有効求人数	22,821	22,666	24,117	▲ 5.4	
	⑤ 紹介件数	2,583	2,414	2,958	▲ 12.7	
	⑥ 就職件数	905	737	1,068	▲ 15.3	
	⑦ 充足数	913	733	1,070	▲ 14.7	
	就職率 (⑥/①×100)	28.7	20.9	29.6	▲ 0.9	
	充足率 (⑦/③×100)	11.9	9.1	12.7	▲ 0.8	
常 用	① 新規求職申込件数	3,143	3,525	3,594	▲ 12.5	
	② 月間有効求職者数	15,079	14,689	16,245	▲ 7.2	
	③ 新規求人数	6,747	7,100	7,698	▲ 12.4	
	④ 月間有効求人数	20,138	20,150	21,622	▲ 6.9	
	⑤ 就職件数	868	694	1,016	▲ 14.6	
一 般 パ ー ト タ イ ム	① 新規求職申込件数	2,299	2,632	2,359	▲ 2.5	
	② 月間有効求職者数	12,032	11,553	11,620	3.5	
	③ 新規求人数	4,344	5,239	5,173	▲ 16.0	
	④ 月間有効求人数	12,570	12,444	13,998	▲ 10.2	
	⑤ 紹介件数	2,426	2,273	2,471	▲ 1.8	
	⑥ 就職件数	856	584	994	▲ 13.9	
	⑦ 充足数	849	573	992	▲ 14.4	
	就職率 (⑥/①×100)	37.2	22.2	42.1	▲ 4.9	
	充足率 (⑦/③×100)	19.5	10.9	19.2	0.3	
正 社 員	① 新規求人数	5,708	6,100	6,376	▲ 10.5	
	② 有効求人数	17,401	17,521	18,367	▲ 5.3	
	③ 紹介件数	1,973	1,759	2,119	▲ 6.9	
	④ 就職件数	725	615	830	▲ 12.7	
	⑤ 有効求人倍率	1.15	1.19	1.13	0.02	
	⑥ 充足数	744	608	835	▲ 10.9	

※ 常用には常用的パートタイムを含まない。 正社員有効求人倍率(正社員②/常用②)は原数値

※ 令和6年12月以前の季節調整値は新季節指数により改定されている。

※ 表紙の注4を参照。

第2表 ハローワーク別有効求人倍率の推移 全数 <原数値>

年度	熊本	上益城	八代	菊池	玉名	天草	球磨	宇城	阿蘇	水俣	局計
R元年度	1.86	1.38	1.31	1.42	1.29	1.17	1.39	1.60	1.42	1.46	1.57
2年度	1.35	1.00	1.13	1.06	0.99	0.95	1.08	1.20	1.15	1.26	1.19
3年度	1.43	1.47	1.18	1.36	1.13	1.05	1.49	1.31	1.41	1.39	1.35
4年度	1.55	1.59	1.13	1.34	1.25	1.10	1.48	1.40	1.53	1.64	1.42
5年度	1.46	1.32	1.02	1.20	1.12	1.08	1.34	1.18	1.47	1.38	1.30
6年 2月	1.50	1.52	1.11	1.27	1.14	1.21	1.37	1.24	1.58	1.68	1.37
3月	1.41	1.47	1.04	1.20	1.12	1.19	1.34	1.14	1.69	1.53	1.30
4月	1.24	1.30	0.92	1.11	1.04	1.04	1.16	1.07	1.47	1.36	1.16
5月	1.15	1.14	0.88	1.08	0.97	0.98	1.18	1.06	1.41	1.23	1.09
6月	1.23	1.15	0.89	1.11	0.92	0.99	1.21	1.11	1.33	1.11	1.13
7月	1.27	1.14	0.86	1.15	0.95	1.02	1.29	1.11	1.37	1.07	1.15
8月	1.31	1.22	0.85	1.15	0.91	1.06	1.20	1.13	1.40	1.14	1.17
9月	1.34	1.19	0.93	1.22	0.96	1.08	1.14	1.09	1.39	1.21	1.20
10月	1.41	1.29	0.94	1.24	1.01	1.10	1.16	1.11	1.42	1.21	1.25
11月	1.44	1.32	0.99	1.28	1.19	1.08	1.16	1.18	1.48	1.37	1.30
12月	1.44	1.29	1.07	1.36	1.22	1.18	1.23	1.29	1.57	1.45	1.34
7年 1月	1.45	1.31	1.05	1.33	1.26	1.16	1.30	1.27	1.51	1.30	1.34
2月	1.43	1.16	1.06	1.28	1.18	1.15	1.32	1.19	1.57	1.32	1.30

第3表 全国・九州・熊本県雇用情勢指数 全数

年度	完全失業率			有効求人倍率					新規求人倍率			就職率(%)		
	全国	失業者数 (万人)	熊本	全国	九州	熊本	うち一般パート		全国	九州	熊本	全国	九州	熊本
R元年度	2.3	162	2.6	1.55	1.40	1.57	1.71	1.50	2.35	2.05	2.37	31.3	35.3	37.6
2年度	2.9	199	2.8	1.10	1.05	1.19	1.18	1.10	1.90	1.77	2.02	26.5	31.8	32.8
3年度	2.8	191	2.8	1.16	1.14	1.35	1.16	1.12	2.08	1.92	2.24	26.8	31.2	32.9
4年度	2.6	178	2.6	1.31	1.33	1.42	1.31	1.20	2.30	2.04	2.43	26.8	42.1	32.5
5年度	2.6	178	2.4	1.29	1.24	1.30	1.28	1.11	2.28	2.13	2.23	26.8	31.0	31.6
6年 2月	2.6	177	2.6	1.26	1.21	1.25	1.23	1.10	2.26	2.12	2.14	27.6	33.0	34.6
3月	2.6	185		1.27	1.21	1.25	1.23	1.09	2.34	2.14	2.22	34.7	40.8	41.2
4月	2.6	193	3.1	1.26	1.21	1.26	1.23	1.04	2.21	2.08	2.08	21.4	24.4	23.4
5月	2.6	193		1.25	1.19	1.23	1.21	0.99	2.20	2.00	2.01	26.0	30.5	30.1
6月	2.5	181		1.24	1.17	1.23	1.20	0.98	2.25	2.02	2.20	28.8	32.6	33.6
7月	2.6	188	2.5	1.25	1.18	1.23	1.20	0.99	2.24	2.07	2.09	26.4	29.6	28.1
8月	2.5	175		1.24	1.19	1.23	1.19	0.98	2.30	2.24	2.24	25.1	27.9	27.5
9月	2.4	173		1.25	1.19	1.22	1.19	0.94	2.20	1.99	2.15	25.7	29.0	30.5
10月	2.5	170	2.0	1.25	1.19	1.23	1.20	0.94	2.25	2.08	2.09	26.4	30.3	31.0
11月	2.5	164		1.25	1.18	1.21	1.19	0.93	2.25	2.09	2.12	27.9	31.9	33.9
12月	2.5	154		1.25	1.18	1.18	1.18	0.90	2.27	2.04	2.12	28.3	34.0	36.5
7年 1月	2.5	163	2.4	1.26	1.18	1.21	1.18	0.97	2.32	2.15	2.20	18.8	21.8	21.4
2月	2.4	165		1.24	1.16	1.19	1.16	0.96	2.30	2.16	2.11	26.4	30.2	32.3

(注)・各年度は原数値(平均値)、各月は季節調整値、月次の失業者数・就職率は原数値

- ・令和6年12月以前の季節調整値は新季節指数により改定されている。
- ・完全失業者率・失業者数は、「労働力調査」(総務省統計局)より引用
- ・熊本の失業率はモデル推計値(年平均・四半期平均)
- ・表紙の注4を参照

第4表 職業紹介状況 全数

	①	②	③	④	⑤	⑥		雇用保険 受給者の 就職件数	就職率 (⑥/①×100) %・ポイント
	新規求職 申込件数	月間有効 求職者数	新規 求人数	月間有効 求人数	紹介件数	就職件数	県外への 就職件数		
R元年度平均	5,936	25,696	14,064	40,406	5,853	2,229	202	662	37.6
2年度平均	5,831	28,048	11,788	33,237	5,206	1,910	168	627	32.8
3年度平均	5,829	27,621	13,083	37,156	4,951	1,915	179	596	32.9
4年度平均	5,666	27,867	13,769	39,590	4,488	1,842	173	583	32.5
5年度平均	5,675	28,198	12,646	36,577	4,378	1,792	177	576	31.6
6年 2月	5,962	27,899	13,626	38,115	5,429	2,062	161	495	34.6
3月	5,857	28,591	12,495	37,054	4,866	2,411	208	647	41.2
4月	8,384	30,474	11,421	35,367	4,726	1,963	189	587	23.4
5月	6,554	31,305	11,996	34,266	4,778	1,974	187	624	30.1
6月	5,254	29,886	11,995	33,737	4,048	1,767	200	590	33.6
7月	5,817	29,268	11,380	33,747	4,201	1,632	181	552	28.1
8月	4,803	28,551	11,239	33,388	3,340	1,321	163	464	27.5
9月	5,429	28,505	12,611	34,308	4,218	1,654	195	571	30.5
10月	5,702	28,687	13,033	35,780	4,382	1,769	210	629	31.0
11月	4,459	27,532	11,630	35,750	3,880	1,510	146	518	33.9
12月	3,850	25,871	11,574	34,698	3,187	1,404	157	455	36.5
7年 1月	6,166	26,275	13,291	35,110	4,687	1,321	153	447	21.4
2月	5,447	27,142	12,018	35,391	5,009	1,761	159	501	32.3
前年同月比	▲ 8.6	▲ 2.7	▲ 11.8	▲ 7.1	▲ 7.7	▲ 14.6	▲ 1.2	1.2	▲ 2.3
熊本	2,169	11,302	5,614	16,141	2,174	573	54	171	26.4
上益城	258	1,216	439	1,406	197	63	5	12	24.4
八代	454	2,274	799	2,411	405	207	17	59	45.6
菊池	829	3,902	1,631	4,978	742	270	18	63	32.6
玉名	445	2,187	913	2,588	352	146	24	46	32.8
天草	291	1,603	599	1,850	245	120	7	39	41.2
球磨	286	1,334	610	1,761	278	140	9	44	49.0
宇城	478	2,164	862	2,569	410	149	17	46	31.2
阿蘇	110	617	309	969	98	47	2	9	42.7
水俣	127	543	242	718	108	46	6	12	36.2

※ 表紙の注4を参照。

第5表 職業紹介状況 一般フルタイム

	① 新規求職 申込件数	② 月間有効 求職者数	③ 新規 求人数	④ 月間有効 求人数	⑤ 紹介件数	⑥ 就職件数	⑥		就職率 (⑥/①×100) %・ポイント
							県外への 就職件数	雇用保険 受給者の 就職件数	
R元年度平均	3,808	15,781	8,811	25,560	3,900	1,324	133	476	34.8
2年度平均	3,710	17,090	7,472	21,231	3,317	1,085	110	427	29.2
3年度平均	3,580	16,378	8,522	24,562	3,078	1,083	114	401	30.2
4年度平均	3,466	16,260	8,819	25,696	2,775	1,036	113	398	29.9
5年度平均	3,465	16,355	8,026	23,481	2,693	1,009	114	400	29.1
6年 2月	3,603	16,279	8,453	24,117	2,958	1,068	107	355	29.6
3月	3,605	16,610	7,930	23,533	2,886	1,229	119	435	34.1
4月	4,588	17,276	7,272	22,775	2,803	1,096	108	412	23.9
5月	3,693	17,462	7,624	22,096	2,878	1,087	122	428	29.4
6月	3,206	16,621	7,777	21,836	2,454	948	117	400	29.6
7月	3,597	16,709	7,450	22,108	2,661	903	106	369	25.1
8月	2,980	16,442	7,430	22,131	2,118	762	102	315	25.6
9月	3,219	16,250	8,469	22,966	2,518	880	101	371	27.3
10月	3,399	16,264	8,461	23,886	2,665	967	124	411	28.4
11月	2,633	15,422	7,508	23,730	2,341	821	84	368	31.2
12月	2,333	14,481	7,764	23,073	1,995	800	92	314	34.3
7年 1月	3,534	14,722	8,052	22,666	2,414	737	83	320	20.9
2月	3,148	15,110	7,674	22,821	2,583	905	95	338	28.7
前年同月比	▲ 12.6	▲ 7.2	▲ 9.2	▲ 5.4	▲ 12.7	▲ 15.3	▲ 11.2	▲ 4.8	▲ 0.9
熊本	1,316	6,674	3,666	10,581	1,126	319	34	113	24.2
上益城	155	654	308	1,033	93	27	3	6	17.4
八代	250	1,178	502	1,486	220	119	10	45	47.6
菊池	446	2,059	1,036	3,184	360	111	14	42	24.9
玉名	266	1,243	545	1,683	211	88	15	34	33.1
天草	156	865	348	1,128	133	68	4	28	43.6
球磨	167	682	378	1,214	136	71	5	28	42.5
宇城	266	1,129	579	1,577	207	64	6	29	24.1
阿蘇	54	330	164	487	35	18	1	6	33.3
水俣	72	296	148	448	62	20	3	7	27.8

※ 表紙の注4を参照。

第6表 職業紹介状況 常用的フルタイム

	①	②	③	④	⑤	⑥		雇用保険 受給者の 就職件数	就職率 (⑥/①×100) %・ポイント
	新規求職 申込件数	月間有効 求職者数	新規 求人数	月間有効 求人数	紹介件数	就職件数	県外への 就職件数		
R元年度平均	3,726	15,620	7,494	21,658	3,668	1,248	124	453	33.5
2年度平均	3,646	16,888	6,637	18,909	3,146	1,030	104	409	28.2
3年度平均	3,511	16,167	7,383	21,239	2,891	1,021	108	382	29.1
4年度平均	3,411	16,090	7,605	22,105	2,607	984	103	380	28.8
5年度平均	3,414	16,199	7,278	21,249	2,532	960	105	382	28.1
6年 2月	3,594	16,245	7,698	21,622	2,761	1,016	99	339	28.3
3月	3,599	16,575	7,147	21,235	2,697	1,169	109	414	32.5
4月	4,579	17,238	6,566	20,623	2,647	1,056	101	392	23.1
5月	3,668	17,408	7,029	20,095	2,703	1,041	118	408	28.4
6月	3,071	16,442	7,007	19,865	2,298	914	111	384	29.8
7月	3,388	16,330	6,787	20,140	2,483	865	99	356	25.5
8月	2,789	15,951	6,631	19,929	2,010	740	97	308	26.5
9月	3,213	15,984	7,143	20,138	2,382	827	90	350	25.7
10月	3,391	16,048	7,653	20,996	2,501	904	110	389	26.7
11月	2,624	15,382	6,796	20,974	2,175	785	79	350	29.9
12月	2,329	14,445	6,740	20,503	1,859	763	88	300	32.8
7年 1月	3,525	14,689	7,100	20,150	2,263	694	80	306	19.7
2月	3,143	15,079	6,747	20,138	2,427	868	89	325	27.6
前年同月比	▲ 12.5	▲ 7.2	▲ 12.4	▲ 6.9	▲ 12.1	▲ 14.6	▲ 10.1	▲ 4.1	▲ 0.7
熊本	1,314	6,665	3,021	8,941	1,054	301	33	109	22.9
上益城	155	654	285	948	88	26	3	5	16.8
八代	250	1,173	463	1,396	206	114	7	43	45.6
菊池	446	2,059	925	2,625	333	105	13	39	23.5
玉名	266	1,238	480	1,558	202	86	14	33	32.3
天草	155	860	336	1,087	129	65	4	27	41.9
球磨	167	681	369	1,144	130	70	5	27	41.9
宇城	264	1,126	559	1,537	193	64	6	29	24.2
阿蘇	54	329	163	479	32	17	1	6	31.5
水俣	72	294	146	423	60	20	3	7	27.8

※ 表紙の注4を参照。

第7表 職業紹介状況 一般パートタイム

	①	②	③	④	⑤	⑥		就職率 (⑥/①×100) %・ポイント	
	新規求職 申込件数	月間有効 求職者数	新規 求人数	月間有効 求人数	紹介件数	就職件数	県外への 就職件数		雇用保険 受給者の 就職件数
R元年度平均	2,128	9,915	5,252	14,846	1,953	905	69	186	42.5
2年度平均	2,122	10,957	4,316	12,006	1,889	825	58	201	38.9
3年度平均	2,249	11,244	4,561	12,595	1,872	833	64	195	37.0
4年度平均	2,200	11,607	4,950	13,895	1,713	806	61	185	36.6
5年度平均	2,209	11,843	4,620	13,096	1,686	784	63	176	35.5
6年 2月	2,359	11,620	5,173	13,998	2,471	994	54	140	42.1
3月	2,252	11,981	4,565	13,521	1,980	1,182	89	212	52.5
4月	3,796	13,198	4,149	12,592	1,923	867	81	175	22.8
5月	2,861	13,843	4,372	12,170	1,900	887	65	196	31.0
6月	2,048	13,265	4,218	11,901	1,594	819	83	190	40.0
7月	2,220	12,559	3,930	11,639	1,540	729	75	183	32.8
8月	1,823	12,109	3,809	11,257	1,222	559	61	149	30.7
9月	2,210	12,255	4,142	11,342	1,700	774	94	200	35.0
10月	2,303	12,423	4,572	11,894	1,717	802	86	218	34.8
11月	1,826	12,110	4,122	12,020	1,539	689	62	150	37.7
12月	1,517	11,390	3,810	11,625	1,192	604	65	141	39.8
7年 1月	2,632	11,553	5,239	12,444	2,273	584	70	127	22.2
2月	2,299	12,032	4,344	12,570	2,426	856	64	163	37.2
前年同月比	▲ 2.5	3.5	▲ 16.0	▲ 10.2	▲ 1.8	▲ 13.9	18.5	16.4	▲ 4.9
熊本	853	4,628	1,948	5,560	1,048	254	20	58	29.8
上益城	103	562	131	373	104	36	2	6	35.0
八代	204	1,096	297	925	185	88	7	14	43.1
菊池	383	1,843	595	1,794	382	159	4	21	41.5
玉名	179	944	368	905	141	58	9	12	32.4
天草	135	738	251	722	112	52	3	11	38.5
球磨	119	652	232	547	142	69	4	16	58.0
宇城	212	1,035	283	992	203	85	11	17	40.1
阿蘇	56	287	145	482	63	29	1	3	51.8
水俣	55	247	94	270	46	26	3	5	47.3

※ 表紙の注4を参照。

第8表 男女別職業紹介状況 全数

	男				女			
	新規求職 申込件数	月間有効 求職者数	紹介件数	就職件数	新規求職 申込件数	月間有効 求職者数	紹介件数	就職件数
R元年度平均	2,443	11,144	2,595	898	3,487	14,524	3,255	1,330
2年度平均	2,465	12,288	2,314	762	3,364	15,748	2,890	1,148
3年度平均	2,475	12,333	2,211	764	3,351	15,272	2,738	1,151
4年度平均	2,419	12,555	2,060	754	3,242	15,289	2,425	1,088
5年度平均	2,429	12,669	1,996	734	3,241	15,509	2,381	1,058
6年 2月	2,472	12,637	2,309	802	3,484	15,238	3,115	1,258
3月	2,572	13,081	2,254	911	3,281	15,486	2,611	1,499
4月	3,645	14,087	2,266	849	4,735	16,366	2,457	1,114
5月	2,783	14,312	2,155	803	3,763	16,967	2,618	1,170
6月	2,264	13,666	1,899	732	2,983	16,195	2,145	1,034
7月	2,562	13,215	2,071	697	3,253	16,028	2,122	935
8月	2,011	12,831	1,546	541	2,788	15,697	1,790	778
9月	2,344	12,737	1,911	653	3,084	15,750	2,305	1,001
10月	2,411	12,872	1,986	771	3,282	15,790	2,395	998
11月	1,972	12,449	1,826	622	2,484	15,058	2,052	887
12月	1,672	11,797	1,525	594	2,175	14,052	1,662	810
7年 1月	2,557	11,857	2,032	557	3,605	14,394	2,653	763
2月	2,323	12,178	2,195	682	3,120	14,941	2,809	1,079
前年同月比	▲ 6.0	▲ 3.6	▲ 4.9	▲ 15.0	▲ 10.4	▲ 1.9	▲ 9.8	▲ 14.2
熊本	902	4,898	908	221	1,265	6,393	1,262	352
上益城	123	554	97	27	135	661	100	36
八代	183	1,032	190	75	270	1,241	215	132
菊池	356	1,778	346	95	472	2,116	395	175
玉名	225	1,092	186	61	220	1,095	166	85
天草	109	719	104	50	182	884	141	70
球磨	126	594	117	64	160	739	161	76
宇城	192	951	161	51	286	1,213	249	98
阿蘇	48	272	45	18	62	344	53	29
水俣	59	288	41	20	68	255	67	26

※ 男女別の記載を希望しない者がいる為、男女計は第4表と一致しない。

※ 表紙の注4を参照。

第9表 中高年齢者職業紹介状況 一般フルタイム

45歳以上

	新規求職 申込件数		月間有効 求職者数		紹介件数		就職件数	
		うち 55歳以上		うち 55歳以上		うち 55歳以上		うち 55歳以上
R元年度平均	1,618	876	6,966	3,822	1,700	769	555	260
2年度平均	1,635	892	7,864	4,289	1,520	682	458	214
3年度平均	1,604	877	7,638	4,210	1,450	705	474	224
4年度平均	1,574	862	7,562	4,121	1,347	653	469	225
5年度平均	1,603	882	7,587	4,124	1,346	656	478	237
6年 2月	1,721	993	7,721	4,237	1,542	784	529	266
3月	1,686	904	7,804	4,264	1,514	793	620	318
4月	2,224	1,307	8,093	4,519	1,440	742	537	272
5月	1,716	942	8,156	4,560	1,440	732	568	276
6月	1,547	879	7,854	4,468	1,242	639	482	245
7月	1,791	1,059	7,975	4,512	1,393	717	446	225
8月	1,460	852	7,852	4,477	1,058	519	369	175
9月	1,552	833	7,763	4,336	1,331	661	440	207
10月	1,636	828	7,782	4,308	1,428	737	508	278
11月	1,238	648	7,322	3,934	1,192	578	442	212
12月	1,129	596	6,910	3,706	1,029	531	398	202
7年 1月	1,739	924	7,073	3,790	1,361	692	382	201
2月	1,560	824	7,310	3,927	1,399	687	443	206
前年同月比	▲ 9.4	▲ 17.0	▲ 5.3	▲ 7.3	▲ 9.3	▲ 12.4	▲ 16.3	▲ 22.6
熊本	644	335	3,114	1,611	666	339	176	80
上益城	67	34	306	173	40	18	14	8
八代	120	57	557	310	116	56	56	24
菊池	228	112	1,015	528	177	79	43	16
玉名	140	88	643	367	104	55	38	12
天草	87	53	483	289	69	30	31	15
球磨	72	41	325	186	61	30	35	22
宇城	137	68	541	275	111	54	32	21
阿蘇	28	17	177	103	26	16	14	7
水俣	37	19	149	85	29	10	4	1

※ 表紙の注4を参照。

第10表 中高年齢者職業紹介状況 一般パートタイム

45歳以上

	新規求職 申込件数		月間有効 求職者数		紹介件数		就職件数	
		うち 55歳以上		うち 55歳以上		うち 55歳以上		うち 55歳以上
R元年度平均	1,349	1,021	6,369	4,727	1,225	815	536	361
2年度平均	1,412	1,094	7,294	5,488	1,195	800	491	321
3年度平均	1,503	1,176	7,460	5,633	1,216	852	507	344
4年度平均	1,496	1,173	7,670	5,799	1,158	821	513	343
5年度平均	1,550	1,244	7,923	6,078	1,167	848	510	363
6年 2月	1,706	1,345	7,845	6,008	1,873	1,371	712	508
3月	1,567	1,268	8,072	6,170	1,419	1,074	821	596
4月	2,894	2,426	9,072	7,102	1,356	1,020	589	435
5月	2,049	1,690	9,550	7,556	1,345	989	576	415
6月	1,449	1,169	9,235	7,354	1,124	838	529	382
7月	1,596	1,289	8,584	6,714	1,076	815	478	351
8月	1,278	1,001	8,175	6,303	846	622	369	259
9月	1,552	1,237	8,271	6,362	1,224	889	500	357
10月	1,681	1,390	8,414	6,496	1,239	930	540	395
11月	1,310	1,069	8,182	6,348	1,125	841	486	357
12月	1,082	846	7,662	5,907	854	641	424	308
7年 1月	1,995	1,641	7,891	6,090	1,719	1,295	393	280
2月	1,682	1,355	8,227	6,307	1,831	1,322	577	411
前年同月比	▲ 1.4	0.7	4.9	5.0	▲ 2.2	▲ 3.6	▲ 19.0	▲ 19.1
熊本	597	445	3,011	2,208	838	589	168	119
上益城	79	69	381	300	75	56	26	23
八代	131	114	726	563	128	98	49	33
菊池	302	240	1,288	984	296	211	114	77
玉名	131	109	686	541	96	73	41	29
天草	102	85	531	419	75	50	40	25
球磨	93	83	450	366	86	63	47	36
宇城	167	140	747	592	155	121	58	41
阿蘇	45	40	236	198	50	39	22	18
水俣	35	30	171	136	32	22	12	10

※ 表紙の注4を参照。

第 11 表 態様別常用新規求職者数 (パートを含む)

	新規求職者	在職者	離職者	前職雇用		前職 自営等	無業者
				事業主 都合	自己都合		
R元年度平均	5,845	1,570	3,758	869	2,663	69	518
2年度平均	5,750	1,438	3,860	1,052	2,580	64	453
3年度平均	5,742	1,587	3,674	836	2,594	86	481
4年度平均	5,594	1,492	3,616	786	2,612	71	486
5年度平均	5,608	1,466	3,647	799	2,627	64	495
6年 2月	5,945	2,101	3,297	626	2,459	89	547
3月	5,835	1,878	3,350	678	2,479	61	607
4月	8,354	1,339	6,339	1,879	3,891	84	676
5月	6,500	1,414	4,462	1,113	3,057	66	624
6月	5,109	1,376	3,232	759	2,303	52	501
7月	5,594	1,342	3,759	893	2,657	75	493
8月	4,603	1,143	3,030	626	2,244	56	430
9月	5,407	1,372	3,520	640	2,690	74	515
10月	5,680	1,441	3,753	878	2,672	65	486
11月	4,439	1,177	2,785	540	2,079	58	477
12月	3,834	1,088	2,378	525	1,718	51	368
7年 1月	6,144	1,817	3,787	742	2,814	71	540
2月	5,429	1,787	3,138	635	2,322	58	504
前年同月比	▲ 8.7	▲ 14.9	▲ 4.8	1.4	▲ 5.6	▲ 34.8	▲ 7.9

第 12 表 職業別常用新規求人・求職状況

区 分	新規求職申込件数				新規求人数			新 規 求人倍率
	常用計	フルタイム	うち男性	パートタイム	常用計	フルタイム	パートタイム	
職 業 計	5,429	3,143	1,617	2,286	10,458	6,747	3,711	1.93
管理的職業従事者	22	20	17	2	35	31	4	1.59
専門的・技術的職業従事者	865	575	217	290	2,877	2,072	805	3.33
事務従事者	1,296	741	166	555	1,122	625	497	0.87
販売従事者	318	197	126	121	911	560	351	2.86
サービス職業従事者	708	365	153	343	2,537	1,343	1,194	3.58
保安職業従事者	49	23	23	26	294	238	56	6.00
農林漁業従事者	68	41	35	27	195	109	86	2.87
生産工程従事者	468	357	259	111	757	607	150	1.62
輸送・機械運転従事者	234	161	154	73	506	393	113	2.16
建設・採掘従事者	104	90	88	14	527	509	18	5.07
運搬・清掃・包装等従事者	797	303	207	494	697	260	437	0.87
分類不能の職業	500	270	172	230	0	0	0	—

第 13 表 新規学校卒業(予定)者の職業紹介状況 [令和7年2月]

		求職者数	求人数	うち 県内 求人数	就職者数	うち 県内 就職者数	求人倍率	就職率
中 学 校	R2年3月卒	3	49	12	3	0	16.33	100.0
	3年3月卒	5	26	6	5	1	5.20	100.0
	4年3月卒	3	23	2	3	0	7.67	100.0
	5年3月卒	6	28	10	5	4	4.67	83.3
	6年3月卒	5	33	9	5	1	6.60	100.0
	7年3月卒	4	31	6	0	0	7.75	—
	熊 本	3	9	5	0	0	3.00	—
	上益城	0	4	0	0	0	—	—
	八 代	0	3	0	0	0	—	—
	菊 池	0	0	0	0	0	—	—
	玉 名	0	0	0	0	0	—	—
	天 草	0	0	0	0	0	—	—
	球 磨	0	4	1	0	0	—	—
	宇 城	1	4	0	0	0	4.00	—
阿 蘇	0	4	0	0	0	—	—	
水 俣	0	3	0	0	0	—	—	
高 等 学 校	R2年3月卒	3,547	76,602	7,163	3,537	2,036	21.60	99.7
	3年3月卒	3,113	62,725	5,587	3,100	1,855	20.15	99.6
	4年3月卒	3,142	69,479	5,944	3,125	1,891	22.11	99.5
	5年3月卒	2,932	81,212	6,580	2,917	1,769	27.70	99.5
	6年3月卒	2,837	96,106	7,497	2,814	1,748	33.88	99.2
	7年3月卒	2,958	106,504	7,713	2,887	1,760	36.01	97.6
	熊 本	949	33,126	3,068	923	562	34.91	97.3
	上益城	100	5,045	390	87	55	50.45	87.0
	八 代	296	10,623	573	294	193	35.89	99.3
	菊 池	466	15,441	1,331	459	354	33.14	98.5
	玉 名	417	10,920	642	404	203	26.19	96.9
	天 草	258	10,426	366	256	128	40.41	99.2
	球 磨	204	8,115	365	202	87	39.78	99.0
	宇 城	140	3,439	531	138	88	24.56	98.6
阿 蘇	55	5,427	291	54	51	98.67	98.2	
水 俣	73	3,942	156	70	39	54.00	95.9	

※ 安定業務統計による。

第14表 産業別・規模別新規求人状況

	7年2月			7年1月		
	計	一般フル	一般パート	計	一般フル	一般パート
AB 農・林・漁業	140	76	64	128	90	38
C 鉱業、採石業、砂利採取業	10	10	0	11	10	1
D 建設業	966	918	48	911	881	30
E 製造業	1,094	848	246	1,595	1,277	318
食料品製造業	237	106	131	389	197	192
飲料・たばこ・飼料製造業	6	5	1	4	3	1
繊維工業	40	30	10	35	16	19
木材・木製品製造業	50	39	11	31	23	8
家具・装備品製造業	11	9	2	4	4	0
パルプ・紙・紙加工品製造業	19	15	4	9	9	0
印刷・同関連業	30	28	2	22	19	3
化学工業	7	5	2	31	19	12
石油製品・石炭製品製造業	1	1	0	0	0	0
プラスチック製品製造業	42	33	9	24	18	6
ゴム製品製造業	17	8	9	1	1	0
窯業・土石製品製造業	77	70	7	65	58	7
鉄鋼業	2	1	1	5	5	0
非鉄金属製造業	6	6	0	9	9	0
金属製品製造業	75	74	1	141	129	12
はん用機械器具製造業	25	19	6	32	26	6
生産用機械器具製造業	202	192	10	231	222	9
業務用機械器具製造業	12	12	0	31	26	5
電子部品・デバイス・電子回路製造業	95	89	6	220	215	5
電気機械器具製造業	61	42	19	52	37	15
情報通信機械器具製造業	6	5	1	10	6	4
輸送用機械器具製造業	56	47	9	207	199	8
その他の製造業	17	12	5	42	36	6
F 電気・ガス・熱供給・水道業	15	14	1	6	5	1
G 情報通信業	148	143	5	114	98	16
H 運輸業、郵便業	383	313	70	543	436	107
I 卸売業、小売業	1,092	564	528	1,076	622	454
J 金融業、保険業	17	11	6	55	19	36
K 不動産業、物品賃貸業	137	74	63	122	69	53
L 学術研究、専門・技術サービス業	210	162	48	245	168	77
M 宿泊業、飲食サービス業	599	227	372	900	366	534
N 生活関連サービス業、娯楽業	355	212	143	419	231	188
O 教育、学習支援業	184	74	110	215	92	123
P 医療、福祉	4,155	2,476	1,679	4,334	2,522	1,812
Q 複合サービス事業	119	94	25	82	61	21
R サービス業(他に分類されないもの)	1,786	1,293	493	1,587	1,028	559
S・T 公務・その他	608	165	443	948	77	871
合計	12,018	7,674	4,344	13,291	8,052	5,239
29人以下	7,513	4,767	2,746	8,531	5,104	3,427
30～99人	2,527	1,638	889	2,685	1,680	1,005
100～299人	1,206	791	415	1,251	858	393
300～499人	192	140	52	291	156	135
500～999人	343	158	185	383	124	259
1,000人以上	237	180	57	150	130	20

主要産業における対前年同月比の推移

		6年2月	3月	4月	5月	6月	7月	8月
主要産業別	D 建設業	2.1	▲ 2.3	7.7	7.7	6.2	▲ 1.2	▲ 9.5
	E 製造業	1.9	14.3	▲ 3.9	▲ 3.9	0.8	18.1	▲ 12.7
	H 運輸業、郵便業	▲ 1.3	3.5	2.9	(2.9)	(▲12.4)	(14.1)	(▲23.8)
	I 卸売業、小売業	▲ 4.2	▲ 9.9	▲ 21.9	(▲21.9)	(▲18.0)	(▲9.0)	(▲26.6)
	M 宿泊業、飲食サービス業	▲ 29.8	▲ 15.7	▲ 2.1	▲ 2.1	▲ 22.2	▲ 3.3	▲ 22.9
	P 医療、福祉	4.3	▲ 0.9	3.8	(3.8)	(▲9.8)	(0.3)	(▲4.1)
R サービス業(他に分類されないもの)	▲ 29.3	▲ 21.7	▲ 17.0	(▲17.0)	(▲7.1)	(▲19.6)	(▲1.7)	
産業別合計(求人合計)		▲ 7.3	▲ 9.6	▲ 4.7	▲ 4.7	▲ 9.8	▲ 1.4	▲ 9.9

(注) 令和6年4月以降については令和5年7月改定の「日本標準産業分類」に基づく区分、令和6年3月以前については平成25年10月改定の「日本標準産業分類」に基づく区分により表章したもの。対前年同月比については、産業分類改定による影響のある産業について()で示している。

前年同月			対前年同月比(%)			
計	一般フル	一般パート	計	一般フル	一般パート	
153	75	78	▲ 8.5	1.3	▲ 17.9	農、林、漁
3	3	0	233.3	233.3	—	鉱、採石
1,073	1,026	47	▲ 10.0	▲ 10.5	2.1	建設
1,283	1,043	240	▲ 14.7	▲ 18.7	2.5	製造
299	164	135	▲ 20.7	▲ 35.4	▲ 3.0	食料
10	7	3	▲ 40.0	▲ 28.6	▲ 66.7	飲料
68	49	19	▲ 41.2	▲ 38.8	▲ 47.4	繊維
50	47	3	0.0	▲ 17.0	266.7	木材
3	3	0	266.7	200.0	—	家具
15	10	5	26.7	50.0	▲ 20.0	パルプ
25	13	12	20.0	115.4	▲ 83.3	印刷
11	10	1	▲ 36.4	▲ 50.0	100.0	化学
3	3	0	▲ 66.7	▲ 66.7	—	石油・石炭
44	38	6	▲ 4.5	▲ 13.2	50.0	プラスチック
5	4	1	240.0	100.0	800.0	ゴム
58	53	5	32.8	32.1	40.0	窯業
13	13	0	▲ 84.6	▲ 92.3	—	鉄鋼
12	12	0	▲ 50.0	▲ 50.0	—	非鉄金属
86	78	8	▲ 12.8	▲ 5.1	▲ 87.5	金属
12	12	0	108.3	58.3	—	はん用
127	125	2	59.1	53.6	400.0	生産用
13	13	0	▲ 7.7	▲ 7.7	—	業務用
248	230	18	▲ 61.7	▲ 61.3	▲ 66.7	電子
71	67	4	▲ 14.1	▲ 37.3	375.0	電気
12	10	2	▲ 50.0	▲ 50.0	▲ 50.0	情報
67	61	6	▲ 16.4	▲ 23.0	50.0	輸送用機
31	21	10	▲ 45.2	▲ 42.9	▲ 50.0	その他
5	4	1	(200.0)	(250.0)	(0.0)	電気
141	103	38	5.0	38.8	▲ 86.8	情報
460	380	80	(▲16.7)	(▲17.6)	(▲12.5)	運輸、郵便
1,297	735	562	(▲15.8)	(▲23.3)	(▲6.0)	卸売、小売
35	25	10	▲ 51.4	▲ 56.0	▲ 40.0	金融、保険
118	84	34	16.1	▲ 11.9	85.3	不動産
223	173	50	▲ 5.8	▲ 6.4	▲ 4.0	学術
694	281	413	▲ 13.7	▲ 19.2	▲ 9.9	宿泊、飲食
401	205	196	▲ 11.5	3.4	▲ 27.0	生活
191	66	125	▲ 3.7	12.1	▲ 12.0	教育、学習
4,739	2,812	1,927	(▲12.3)	(▲11.9)	(▲12.9)	医療、福祉
111	92	19	7.2	2.2	31.6	複合
1,887	1,205	682	(▲5.4)	(7.3)	(▲27.7)	サービス
812	141	671	▲ 25.1	17.0	▲ 34.0	公務、他
13,626	8,453	5,173	▲ 11.8	▲ 9.2	▲ 16.0	合計
8,534	5,288	3,246	▲ 12.0	▲ 9.9	▲ 15.4	29人以下
2,932	1,829	1,103	▲ 13.8	▲ 10.4	▲ 19.4	30～99
1,243	784	459	▲ 3.0	0.9	▲ 9.6	100～299
265	159	106	▲ 27.5	▲ 11.9	▲ 50.9	300～499
331	187	144	3.6	▲ 15.5	28.5	500～999
321	206	115	▲ 26.2	▲ 12.6	▲ 50.4	1,000人以上

9月	10月	11月	12月	7年1月	7年2月	
4.8	9.4	▲ 7.2	6.5	▲ 3.0	▲ 10.0	建設業
8.5	24.0	▲ 30.2	14.4	31.0	▲ 14.7	製造業
(▲7.5)	(40.2)	(▲13.9)	(▲1.6)	(12.7)	(▲16.7)	運輸業
(▲11.4)	(▲8.7)	(▲4.6)	(▲8.1)	(▲6.9)	(▲15.8)	卸売、小売
▲ 5.9	4.4	▲ 17.6	▲ 4.6	17.6	▲ 13.7	宿泊、飲食
(▲12.3)	(▲2.7)	(0.6)	(▲17.1)	(▲0.6)	(▲12.3)	医療、福祉
(37.5)	(▲6.0)	(▲14.6)	(0.6)	(▲13.7)	(▲5.4)	サービス業
▲ 2.1	4.3	▲ 7.4	▲ 8.8	0.8	▲ 11.8	産業別合計

第 15 表 障害者の職業紹介・登録状況

区分	職 業 紹 介								登 録			
	新 規 求 職 申 込 件 数				就 職 件 数				新 規 登 録 者 数			
	身体	知的	精神	その他	身体	知的	精神	その他	身体	知的	精神	その他
R元年度	1,097	659	1,928	356	525	436	993	140	400	285	713	189
2年度	912	699	1,793	429	372	405	858	202	320	294	641	184
3年度	1,044	783	2,127	423	419	494	1,039	170	418	318	850	197
4年度	948	800	2,185	400	403	501	1,056	183	324	315	809	192
5年度	1,049	873	2,444	383	395	551	1,127	126	358	328	883	192
6年 2月	107	65	232	31	46	81	98	12	36	7	67	13
3月	89	56	251	41	46	55	110	15	38	8	78	18
4月	130	87	279	47	53	35	111	12	45	11	91	23
5月	109	78	284	28	33	55	113	23	36	8	103	14
6月	92	57	242	28	38	34	110	6	22	11	74	15
7月	99	135	251	39	29	25	104	9	36	82	91	20
8月	83	85	198	24	25	21	84	9	28	49	78	12
9月	93	81	235	26	36	31	103	4	41	29	82	11
10月	81	89	216	27	38	35	126	10	32	34	69	12
11月	92	73	218	20	19	47	108	16	32	19	75	8
12月	72	83	194	25	31	55	89	9	22	29	47	16
7年 1月	92	48	236	18	27	59	87	8	29	10	76	10
2月	74	53	229	27	35	60	113	7	22	7	88	13
熊 本	33	22	98	9	13	16	39	3	8	4	37	3
上益城	4	5	13	1	1	1	3	0	1	0	6	0
八 代	7	4	18	1	2	10	15	1	1	0	8	1
菊 池	7	9	26	5	4	17	16	2	3	0	10	3
玉 名	10	6	18	2	6	4	11	1	4	0	6	1
天 草	4	2	13	1	1	4	6	0	2	2	5	0
球 磨	4	1	17	2	3	5	7	0	2	0	6	2
宇 城	3	2	15	4	4	3	8	0	1	0	8	2
阿 蘇	1	2	4	2	1	0	3	0	0	1	0	1
水 俣	1	0	7	0	0	0	5	0	0	0	2	0

※ 新規登録者数には新規移管登録者数を含む。

※ 表紙の注4を参照。なお、令和5年3月以前の数値は、オンラインを含まない。

区 分	登 録											
	期 末 現 在 登 録 者 数											
	有 効 求 職 者				就 業 中 の 者				保 留 中 の 者			
	身体	知的	精神	その他	身体	知的	精神	その他	身体	知的	精神	その他
R元年度	1,419	661	2,054	347	4,247	3,005	3,722	665	990	432	1,149	157
2年度	1,461	702	2,113	436	4,307	3,131	3,942	833	853	393	1,121	152
3年度	1,657	859	2,489	459	4,313	3,186	4,307	885	826	378	1,047	155
4年度	1,632	902	2,786	385	4,289	3,310	4,741	869	768	363	923	143
5年度	1,706	960	3,121	429	4,129	3,426	5,118	896	1,111	422	1,169	183
6年 2月	1,758	1,009	3,133	428	4,115	3,415	5,104	895	1,045	394	1,097	176
3月	1,706	960	3,121	429	4,129	3,426	5,118	896	1,111	422	1,169	183
4月	1,693	991	3,227	449	4,064	3,315	4,887	882	1,125	512	1,363	184
5月	1,654	873	2,868	403	4,084	3,387	5,003	908	1,182	546	1,616	204
6月	1,573	848	2,904	388	4,070	3,417	5,046	911	1,282	546	1,607	220
7月	1,622	942	3,028	380	4,065	3,414	5,089	881	1,280	543	1,594	216
8月	1,545	944	3,039	349	4,013	3,445	5,212	833	1,439	558	1,642	203
9月	1,589	985	3,099	346	4,014	3,425	5,233	827	1,435	561	1,669	205
10月	1,589	1,028	3,106	347	4,029	3,407	5,299	818	1,447	567	1,693	209
11月	1,636	1,010	3,147	338	4,019	3,434	5,340	826	1,438	579	1,691	211
12月	1,543	985	2,957	330	4,024	3,370	5,431	830	1,467	601	1,777	216
7年 1月	1,589	997	3,051	332	4,016	3,375	5,441	831	1,351	577	1,676	205
2月	1,629	1,023	3,147	343	4,001	3,366	5,468	825	1,347	571	1,629	204
熊 本	517	295	1,134	103	1,382	1,070	2,156	286	626	220	871	92
上益城	88	42	162	29	180	164	213	57	63	28	44	7
八 代	158	150	268	32	264	271	403	64	8	5	7	1
菊 池	247	200	500	52	608	565	840	106	227	146	357	30
玉 名	161	64	307	35	376	314	534	83	91	45	131	17
天 草	124	104	222	27	170	147	259	49	173	50	74	25
球 磨	95	45	228	25	245	209	310	44	11	13	16	5
宇 城	153	80	234	29	407	398	470	89	66	21	53	14
阿 蘇	34	17	36	7	227	142	159	29	60	33	48	12
水 俣	52	26	56	4	142	86	124	18	22	10	28	1

第 16 表 地域職業相談室業務取扱状況

	相談件数	新規相談者数	紹介件数	就職件数
R3年度	11,801	2,761	3,368	1,470
4年度	10,849	2,749	3,233	1,401
5年度	10,330	2,326	3,275	1,378
6年 2月	874	225	339	105
3月	852	190	269	122
4月	840	179	237	122
5月	1,006	226	298	115
6月	878	166	239	114
7月	1,014	186	276	125
8月	862	146	238	89
9月	905	196	243	115
10月	881	191	255	120
11月	754	153	202	95
12月	718	139	169	91
7年 1月	825	199	287	80
2月	776	200	237	107
上天草市ふるさとHW	157	39	31	18
山鹿市地域職業相談室	190	57	93	39
荒尾市地域職業相談室	257	68	67	30
宇土市地域職業相談室	172	36	46	20

第 17 表 訓練課業務状況

1 就職支援計画書交付件数

令和7年1月			令和6年度計		
計	求職者支援訓練	公共職業訓練	計	求職者支援訓練	公共職業訓練
38	24	14	290	188	102

2 支給関係

(1) 認定職業訓練実施奨励金

		令和7年1月			令和6年度計		
		計	基礎コース	実践コース	計	基礎コース	実践コース
基本奨励金	支給決定件数[件]	4	1	3	62	5	57
	支給金額 [千円]	8,100	450	7,650	135,382	10,233	125,149
付加奨励金	支給決定件数[件]	1	0	1	30	0	30
	支給金額 [千円]	1,560	0	1,560	23,980	0	23,980
保育奨励金	支給決定件数[件]	0	0	0	0	0	0
	支給金額 [千円]	0	0	0	0	0	0

(2) 職業訓練受講給付金

	令和7年1月			令和6年度計		
	計	求職者支援訓練	公共職業訓練	計	求職者支援訓練	公共職業訓練
支給決定件数 [件]	58	17	41	733	293	440
受給者実人員 [人]	55	17	38	662	261	401
初回受給者数 [人]	10	1	9	168	72	96
支給終了者数 [人]	12	5	7	117	58	59
支給金額 [千円]	6,003	1,820	4,183	74,566	29,968	44,598

第18表 大量雇用変動(離職)の状況

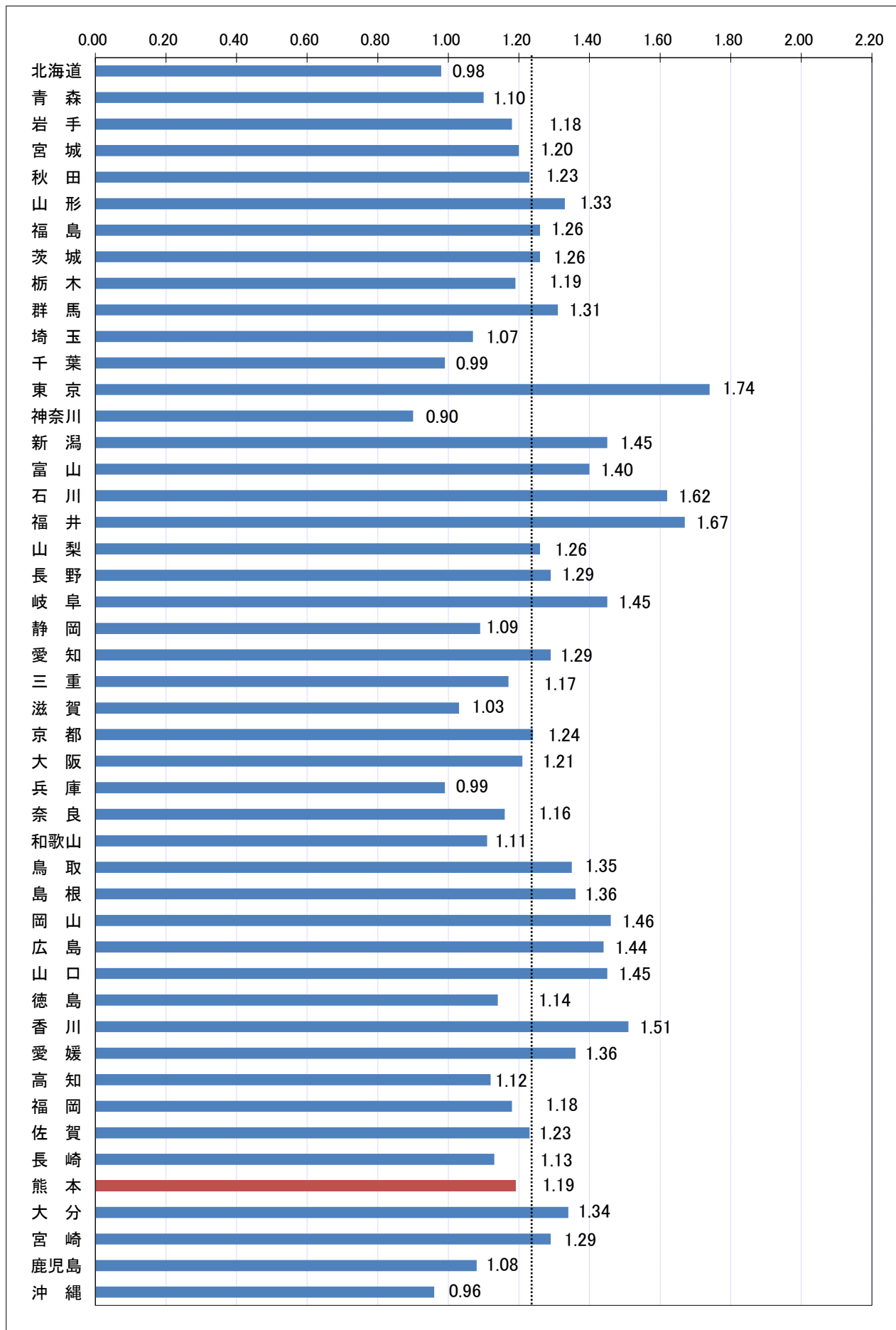
大量雇用変動(離職)の推移 (20人以上)

(令和7年2月現在)

	令和2年度		令和3年度		令和4年度		令和5年度		令和6年度		
	件数	人	件数	人	件数	人	件数	人	件数	人	
AB 農・林・漁業											
C 鉱業、採石業、砂利採取業											
D 建設業	1	59							1	43	
E 製造業	3	121	6	273	1	583	2	109	3	192	
09 食料品製造業	1	30	1	51			1	31			
10 飲料・たばこ・飼料製造業			1	30							
11 繊維工業							1	78	2	123	
12 木材・木製品製造業											
13 家具・装備品製造業											
14 パルプ・紙・紙加工品製造業											
15 印刷・同関連業											
16 化学工業			1	28							
17 石油製品・石炭製品製造業											
18 プラスチック製品製造業											
19 ゴム製品製造業											
21 窯業・土石製品製造業											
22 鉄鋼業											
23 非鉄金属製造業			2	91							
24 金属製品製造業											
25 はん用機械器具製造業											
26 生産用機械器具製造業											
27 業務用機械器具製造業											
28 電子部品・デバイス・電子回路製造業	1	26									
29 電気機械器具製造業									1	69	
30 情報通信機械器具製造業					1	583					
31 輸送用機械器具製造業	1	65	1	73							
32 その他の製造業											
F 電気・ガス・熱供給・水道業											
G 情報通信業					1	78			1	55	
H 運輸業、郵便業					1	33	3	196			
I 卸売業・小売業	2	96	6	226	1	43	1	40	1	124	
J 金融業・保険業											
K 不動産業、物品賃貸業											
L 学術研究、専門・技術サービス業											
M 宿泊業、飲食サービス業	3	130	2	87	2	67	1	114			
N 生活関連サービス業、娯楽業	2	121	2	53	2	85	1	43			
O 教育、学習支援業											
P 医療、福祉			2	100			3	119			
Q 複合サービス事業											
R サービス業(他に分類されないもの)	1	85	1	58					1	64	
ST 公務・その他							4	931			
合 計	12	612	19	797	8	889	15	1,552	7	478	
解雇原因別	倒産	2	61	3	121	2	66		2	107	
	事業所閉鎖	1	44	4	212	1	31	6	363	3	178
	事業縮小	5	268	5	159	4	758	5	258	1	124
	工場合併										
	人員削減計画			4	162					1	69
その他	4	239	3	143	1	34	4	931			

第1図 都道府県別有効求人倍率 全数(含パート) <季節調整値>

令和7年 2月 全国平均 1.24倍



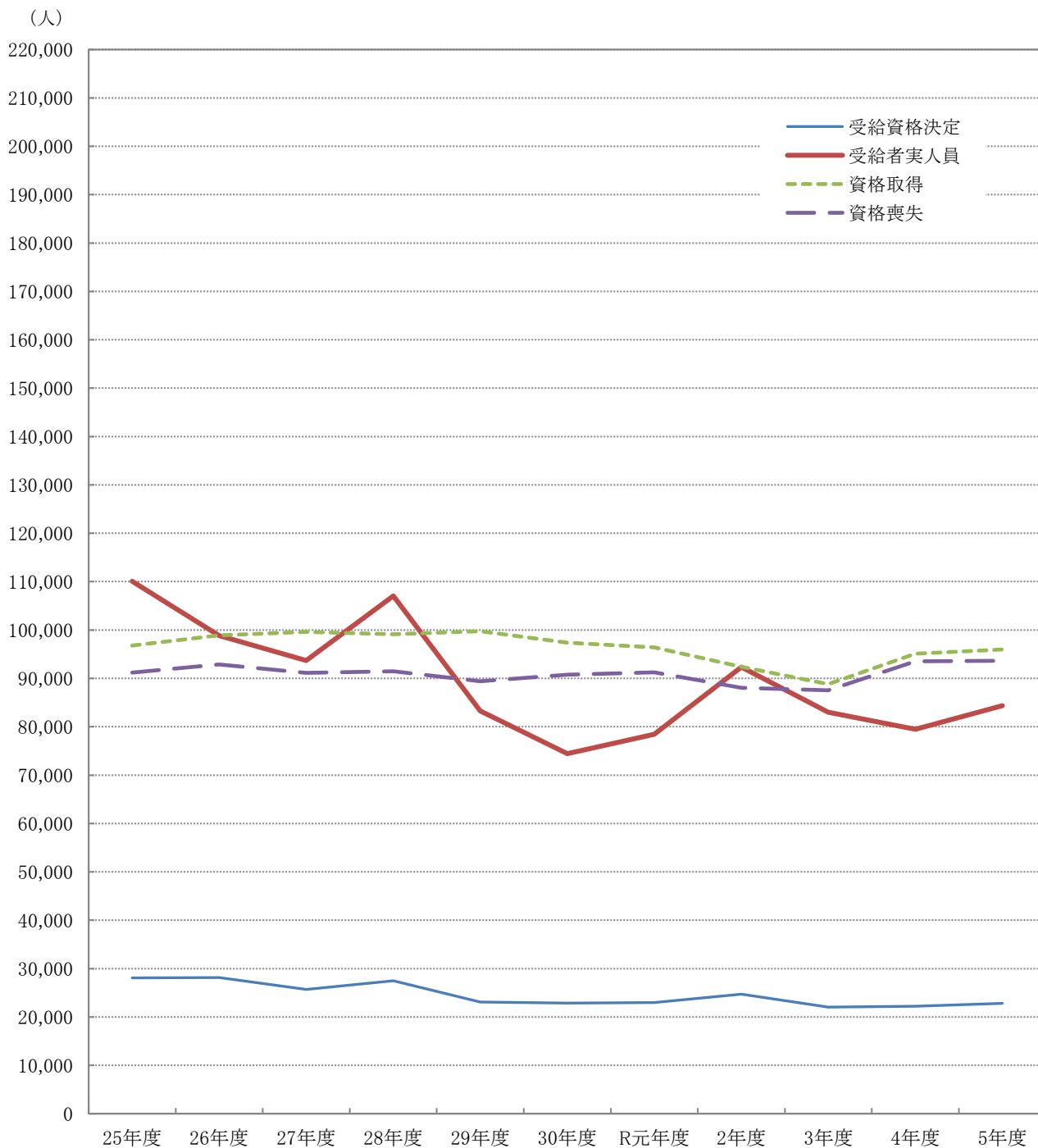
Ⅲ 雇用保険業務状況

第1表 雇用保険適用給付状況 総括

	雇用保険適用状況						雇用保険給付状況			
	一般・高年齢・短期雇用特例						基本手当等			
	適用事業所	被保険者	資格取得	資格喪失	うち事業主の都合	離職票交付	受給資格決定	初回受給者	受給者実人員	支給総額(千円)
R元年度平均	33,207	493,841	8,033	7,604	421	5,461	2,321	1,872	6,938	815,794
2年度平均	33,937	496,869	7,698	7,336	467	5,335	2,571	2,254	8,200	991,412
3年度平均	34,634	499,659	7,400	7,295	361	5,266	2,357	2,051	7,434	917,084
4年度平均	35,114	500,233	7,923	7,795	350	5,537	2,376	2,051	7,145	887,849
5年度平均	35,453	502,297	7,995	7,804	420	5,656	2,455	2,144	7,576	951,253
6年 2月	35,574	502,821	6,530	6,567	329	4,553	2,181	1,851	6,675	840,227
3月	35,611	502,439	6,322	6,629	355	4,851	2,105	1,596	6,316	785,095
4月	35,648	496,471	10,868	16,448	854	12,792	3,906	2,418	7,053	868,675
5月	35,694	500,971	13,645	8,724	469	6,020	4,084	3,810	8,526	1,197,959
6月	35,757	503,673	9,780	7,075	392	5,096	2,233	2,328	7,890	935,656
7月	35,788	503,422	7,204	7,458	412	5,489	2,410	2,678	8,824	1,127,324
8月	35,817	502,677	5,558	6,207	263	4,655	1,913	1,869	8,265	1,002,898
9月	35,546	503,786	6,212	7,081	320	5,123	2,320	1,928	8,389	1,105,965
10月	35,621	504,269	7,935	7,974	485	5,726	2,543	2,111	8,060	1,109,661
11月	35,682	505,680	6,789	5,664	293	4,095	1,944	1,980	7,407	914,480
12月	35,731	506,049	5,801	5,455	276	3,561	1,501	1,635	7,193	842,443
7年 1月	35,775	504,615	6,204	7,787	382	5,835	2,266	1,759	7,267	1,012,408
2月	35,832	504,308	5,707	5,963	414	4,381	2,174	1,821	6,957	842,268
前月比	0.2	▲ 0.1	▲ 8.0	▲ 23.4	8.4	▲ 24.9	▲ 4.1	3.5	▲ 4.3	▲ 16.8
前年同月比	0.7	0.3	▲ 12.6	▲ 9.2	25.8	▲ 3.8	▲ 0.3	▲ 1.6	4.2	0.2
熊本	15,042	231,313	2,881	2,975	98	2,080	775	709	2,856	342,373
(上益城)	1,844	25,057	236	262	39	199	95	92	287	32,945
八代	2,903	32,836	385	315	14	235	138	125	501	60,239
菊池	4,975	80,715	989	1,002	113	718	380	277	1,086	133,711
玉名	2,620	34,893	337	343	19	282	174	160	615	76,055
天草	2,297	22,914	195	282	99	243	186	95	348	41,246
球磨	1,692	20,143	175	231	4	197	109	91	355	41,459
宇城	2,479	32,325	287	334	17	255	204	157	555	66,811
阿蘇	1,237	13,291	133	142	6	103	61	73	204	27,084
水俣	743	10,821	89	77	5	69	48	38	140	18,099
運輸支局	-	-	-	-	-	-	4	4	10	2,241

(注) 基本手当等：基本手当基本分(所定日数内) + 高年齢求職者給付
 運輸支局：九州地方運輸局熊本運輸支局三角庁舎にて雇用保険受給手続

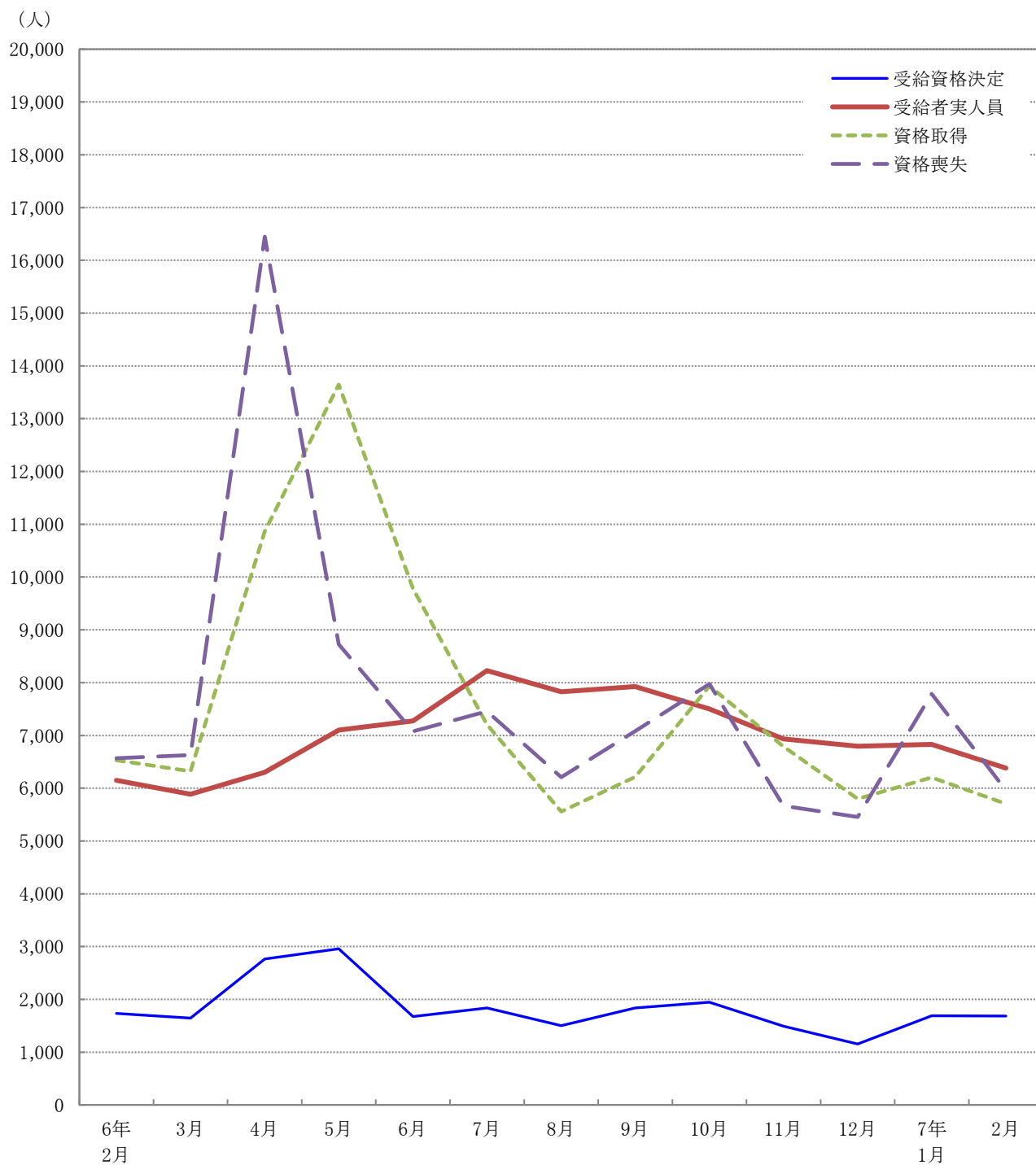
第1図 受給資格決定・受給者実人員・資格取得・資格喪失の年度別推移



項目 \ 年度	25年度	26年度	27年度	28年度	29年度	30年度	R元年度	2年度	3年度	4年度	5年度
受給資格決定	28,066	28,143	25,708	27,493	23,094	22,875	22,978	24,725	22,036	22,217	22,814
受給者実人員	110,074	98,829	93,707	107,026	83,285	74,434	78,442	92,342	82,980	79,476	84,382
資格取得	96,805	98,927	99,585	99,125	99,749	97,399	96,399	92,376	88,804	95,081	95,944
資格喪失	91,184	92,881	91,148	91,474	89,404	90,783	91,244	88,034	87,536	93,535	93,643

※ 受給資格決定・受給者実人員は基本手当基本分(所定日数内)のみ、資格取得・資格喪失は一般・高年齢・短期特例の合計

第2図 受給資格決定・受給者実人員・資格取得・資格喪失の月別推移



項目	6年2月	3月	4月	5月	6月	7月	8月	9月	10月	11月	12月	7年1月	2月
受給資格決定	1,735	1,646	2,767	2,958	1,674	1,838	1,502	1,835	1,944	1,492	1,154	1,690	1,682
受給者実人員	6,150	5,886	6,304	7,100	7,276	8,228	7,826	7,925	7,501	6,936	6,794	6,832	6,380
資格取得	6,530	6,322	10,868	13,645	9,780	7,204	5,558	6,212	7,935	6,789	5,801	6,204	5,707
資格喪失	6,567	6,629	16,448	8,724	7,075	7,458	6,207	7,081	7,974	5,664	5,455	7,787	5,963

※ 受給資格決定・受給者実人員は基本手当基本分(所定日数内)のみ、資格取得・資格喪失は一般・高年齢・短期特例の合計

第2表 主要指数

金額単位：千円

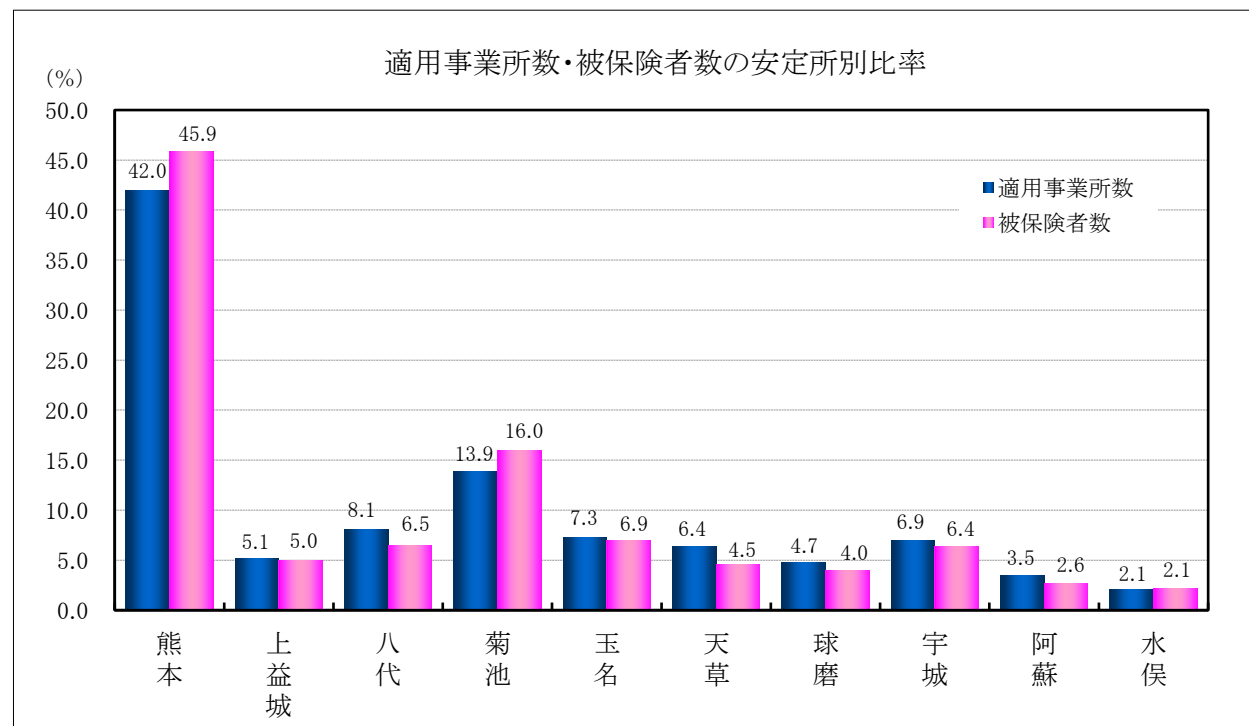
項目		比率 7年2月	対 比			
			7年1月	%	6年2月	%
適用事業所数		35,832	35,775	0.2	35,574	0.7
事務 組合数	事務組合	177	177	0.0	182	▲ 2.7
	委託事業所数	10,000	9,985	0.2	10,007	▲ 0.1
被保険者数		504,308	504,615	▲ 0.1	502,821	0.3
受給資格決定件数		1,682	1,690	▲ 0.5	1,735	▲ 3.1
年度累計		20,554			21,168	▲ 2.9
初回受給者数		1,244	1,324	▲ 6.0	1,326	▲ 6.2
年度累計		17,608			18,029	▲ 2.3
受給者実人員		6,380	6,832	▲ 6.6	6,150	3.7
年度累計		79,102			78,496	0.8
求職者給付支給額		766,159	967,143	▲ 20.8	790,288	▲ 3.1
年度累計		10,098,281			9,957,786	1.4
日 雇	受給者実人員	1	2	▲ 50.0	0	—
	年度累計	7			2	250.0
	求職者給付支給額	30	135	▲ 77.8	0	—
	年度累計	247			37	567.6
不正 受 給	不正受給件数	9	3	200.0	1	800.0
	年度累計	48			43	11.6
	納付命令件数	0	1	—	0	—
	年度累計	9			6	50.0
	返還命令金額	721	206	250.0	0	—
	年度累計	6,027			6,858	▲ 12.1
	納付命令金額	0	4	—	0	—
	年度累計	1,249			2,508	▲ 50.2

(注) 適用事業所数、被保険者数、事務組合欄はセンター集計による。

第3表 適用状況

区 分	適 用 事 業 所 数			被 保 険 者 数		
	総 数	新規適用	廃 止	総 数	取 得	喪 失
前年同月	35,574	112	46	502,821	6,530	6,567
前 月	35,775	97	52	504,615	6,204	7,787
7年2月	35,832	102	43	504,308	5,707	5,963
熊 本	15,042	54	19	231,313	2,881	2,975
(上益城)	1,844	4	2	25,057	236	262
八 代	2,903	7	3	32,836	385	315
菊 池	4,975	17	9	80,715	989	1,002
玉 名	2,620	3	4	34,893	337	343
天 草	2,297	4	1	22,914	195	282
球 磨	1,692	4	0	20,143	175	231
宇 城	2,479	7	2	32,325	287	334
阿 蘇	1,237	1	2	13,291	133	142
水 俣	743	1	1	10,821	89	77
対前年同月比	0.7	▲ 8.9	▲ 6.5	0.3	▲ 12.6	▲ 9.2

(注) センター集計による



第4表 求職者給付金状況

項目 安定所別	離職票 交付枚数	初回 受給者数	受給資格 決定件数	受給者実人員								
				基本手当							技能習 得手当	寄宿 手当
				所定 給付	特定受給 資格者	個別延 長給付	訓練延 長給付	広域延 長給付	全国延 長給付	特例訓 練給付		
前年同月	件 4,553	人 1,326	件 1,735	人 6,150	人 1,074	人 0	人 476	人 0	人 0	人 0	人 379	人 3
前月	5,835	1,324	1,690	6,832	1,209	0	358	0	0	0	417	0
7年2月	4,381	1,244	1,682	6,380	1,187	1	374	0	0	0	411	0
熊本	2,080	517	620	2,664	488	1	206	0	0	0	218	0
(上益城)	199	67	70	262	64	0	12	0	0	0	10	0
八代	235	77	104	453	84	0	24	0	0	0	33	0
菊池	718	186	289	995	183	0	50	0	0	0	53	0
玉名	282	107	131	562	91	0	37	0	0	0	29	0
天草	243	60	152	313	71	0	7	0	0	0	6	0
球磨	197	60	80	324	48	0	5	0	0	0	16	0
宇城	255	109	159	507	99	0	16	0	0	0	32	0
阿蘇	103	33	41	164	38	0	5	0	0	0	5	0
水俣	69	26	34	128	21	0	7	0	0	0	8	0
運輸支局	—	2	2	8	0	0	5	0	0	0	1	0
年度累計	62,773	17,608	20,536	79,102	13,999	1	4,219	0	0	0	4,900	10

(注) 特定受給資格者：離職者で倒産・解雇等により再就職の準備をする時間的余裕なく離職を余儀なくされた方。
 就業促進定着手当は、平成26年10月分より計上（平成26年4月1日施行、平成26年10月から給付開始）

受 給 者 実 人 員															
	傷病 手当	高年齢	短期 特例	日 雇	就業 手当	再就職 手当	就業促 進定着 手当	常用就 職支度 手当	移転費	求職活動支援費				政手当	就職促 進手当
										広域 求職	短 訓	役 務			
前年同月	人 33	人 525	人 9	人 0	人 26	人 497	人 197	人 9	人 9	人 20	人 10	人 0	人 10	人 6	人 0
前 月	31	435	4	2	21	417	175	4	5	3	3	0	0	4	1
7年2月	31	577	6	1	19	414	169	9	2	6	5	0	1	4	1
熊 本	15	192	0	0	10	146	58	3	0	1	0	0	1	4	1
(上益城)	1	25	0	0	0	8	12	1	0	0	0	0	0	0	0
八 代	2	48	0	0	3	34	24	2	0	0	0	0	0	0	0
菊 池	8	91	0	1	0	85	13	0	1	0	0	0	0	0	0
玉 名	2	53	0	0	3	32	15	1	0	0	0	0	0	0	0
天 草	0	35	6	0	0	24	12	0	0	1	1	0	0	0	0
球 磨	1	31	0	0	2	28	11	2	0	1	1	0	0	0	0
宇 城	1	48	0	0	1	32	13	0	0	3	3	0	0	0	0
阿 蘇	1	40	0	0	0	14	7	0	1	0	0	0	0	0	0
水 俣	0	12	0	0	0	9	4	0	0	0	0	0	0	0	0
運輸支局	0	2	0	0	0	2	0	0	0	0	0	0	0	—	—
年度累計	371	6,729	659	7	269	6,198	1,577	86	75	110	57	7	46	67	10

第5表 各種給付金等給付状況

項目	安定所別	年度累計	前月	2月計	熊本	(上益城)
雇用保険給付関係一般求職者給付	一般求職者給付支給総額	10,243,944	979,823	778,208	331,259	29,124
	基本手当支給総額	10,098,281	967,143	766,159	324,895	28,877
	所定日数内 (基本手当基本分)	9,546,216	921,906	719,114	300,269	27,301
	個別延長	114	0	114	114	0
	訓練延長	551,949	45,236	46,930	24,510	1,575
	広域延長	0	0	0	0	0
	全国延長	0	0	0	0	0
	特例訓練	0	0	0	0	0
	技能習得手当	83,066	6,569	6,081	2,848	194
	寄宿手当	101	0	0	0	0
	傷病手当	62,495	6,110	5,967	3,515	53
	高年齢給付支給額	1,413,524	90,501	123,153	42,103	5,644
特例給付支給額	102,688	573	995	0	0	
日雇給付支給額	247	135	30	0	0	

政府職員等 退職手当支給額	7,268	627	473	473	0
職業転換給付金 就職促進手当支給額	563	10	11	11	0

雇用保険給付関係就職促進給付	就業手当	8,760	987	1,016	763	0
	再就職手当	2,559,158	169,260	178,089	64,314	3,335
	就業促進定着手当	254,317	27,518	28,108	9,853	1,596
	常用就職支度手当	13,176	538	1,502	542	92
	うち一般	11,386	383	1,338	377	92
	うち高年齢	1,790	155	164	164	0
	うち特例	0	0	0	0	0
	移転費	10,675	670	241	0	0
	求職活動支援費	2,612	168	338	1	0
	広域求職活動	2,129	168	336	0	0
	短期訓練	39	0	0	0	0
	役務	443	0	1	1	0

(注) ・安定所別の金額は、千円未満切り捨てのため月計には一致しない。
 ・就業促進定着手当は、平成26年10月分より計上（平成26年4月1日施行、平成26年10月から給付開始）
 ・短期訓練・役務は、平成29年1月分より計上。

(単位：千円)

八代	菊池	玉名	天草	球磨	宇城	阿蘇	水俣	運輸支局
54,712	124,376	70,317	34,457	36,029	59,074	20,013	16,420	2,422
53,947	122,005	69,340	34,386	35,777	58,514	19,815	16,200	2,399
51,121	114,540	64,677	33,652	35,142	56,549	18,979	15,299	1,581
0	0	0	0	0	0	0	0	0
2,825	7,464	4,663	734	635	1,964	836	900	817
0	0	0	0	0	0	0	0	0
0	0	0	0	0	0	0	0	0
0	0	0	0	0	0	0	0	0
378	790	779	71	222	439	113	220	23
0	0	0	0	0	0	0	0	0
386	1,580	196	0	28	121	84	0	0
9,117	19,171	11,378	7,594	6,317	10,261	8,105	2,799	659
0	0	0	995	0	0	0	0	0
0	30	0	0	0	0	0	0	0

0	0	0	0	0	0	0	0	—
0	0	0	0	0	0	0	0	—

54	0	136	0	25	36	0	0	0
14,512	37,412	13,497	11,125	10,489	13,595	5,956	3,043	805
3,822	2,415	2,565	2,159	1,540	2,099	1,432	623	0
412	0	210	0	244	0	0	0	0
412	0	210	0	244	0	0	0	0
0	0	0	0	0	0	0	0	0
0	0	0	0	0	0	0	0	0
0	121	0	0	0	0	119	0	0
0	0	0	23	16	297	0	0	0
0	0	0	23	16	297	0	0	0
0	0	0	0	0	0	0	0	0
0	0	0	0	0	0	0	0	0

第6表 給付金等支給状況

(単位：千円)

項 目	2 月	年 度 累 計
雇 用 調 整 助 成 金	14,742	142,180
労 働 移 動 支 援 助 成 金	0	9,200
地 域 雇 用 開 発 助 成 金	0	6,000
※ 特定求職者雇用開発助成金 (特定就職困難者コース 発達障害者・難治性疾患患者雇用開発コース 就職氷河期世代安定雇用実現コース)	95,364	1,014,112
ト ラ イ ア ル 雇 用 助 成 金	1,600	19,170
キ ャ リ ア ア ッ プ 助 成 金	28,654	381,125

※ 特定求職者雇用開発助成金は、全コースのうち（ ）内3コースを計上。

(単位：千円)

項 目	2 月	年 度 累 計
雇 用 継 続 給 付 支 給 額	709,134	7,580,828
うち 高年齢雇用継続基本給付金	109,450	1,100,266
うち 高年齢再就職給付金	0	0
うち 育児休業給付金	592,630	6,393,148
うち 介護休業給付金	7,053	87,414
教 育 訓 練 給 付 金	1,692	34,473

(注) 金額は千円未満切り捨てのため計には一致しない。
教育訓練給付金は、一般教育訓練を計上。
令和4年10月分より育児休業給付金に出生時育児休業給付金を追加。