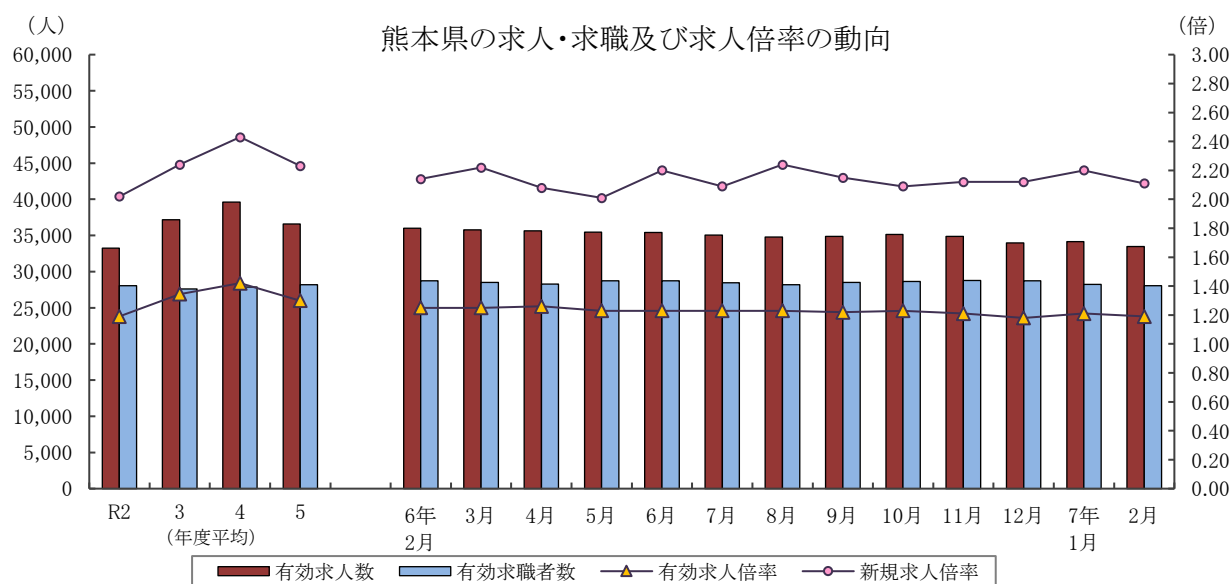


令和7年4月1日(火)
【照会先】
職業安定部 職業安定課
課長 中村 朗子
地方労働市場情報官 今村 順子
TEL:096-211-1703 FAX:096-323-3663

報道関係者 各位

一般職業紹介状況（令和7年2月分）

❖ 令和7年2月の有効求人倍率は1.19倍で、前月に比べて0.02ポイント低下。
❖ 令和7年2月の新規求人倍率は2.11倍で、前月に比べて0.09ポイント低下。



	有効求人人数	有効求職者数	有効求人倍率		新規求人倍率		完全失業率 (%)	完全失業者数 (万人)
	熊本県	熊本県	熊本県	全国	熊本県	全国	全国	全国
R2年度	33,237	28,048	1.19	1.10	2.02	1.90	2.9	199
3年度	37,156	27,621	1.35	1.16	2.24	2.08	2.8	191
4年度	39,590	27,867	1.42	1.31	2.43	2.30	2.6	178
5年度	36,577	28,198	1.30	1.29	2.23	2.28	2.6	178
6年 7月	35,044	28,469	1.23	1.25	2.09	2.24	2.6	188
8月	34,793	28,211	1.23	1.24	2.24	2.30	2.5	175
9月	34,889	28,513	1.22	1.25	2.15	2.20	2.4	173
10月	35,124	28,631	1.23	1.25	2.09	2.25	2.5	170
11月	34,892	28,768	1.21	1.25	2.12	2.25	2.5	164
12月	33,980	28,736	1.18	1.25	2.12	2.27	2.5	154
7年 1月	34,134	28,225	1.21	1.26	2.20	2.32	2.5	163
2月	33,460	28,042	1.19	1.24	2.11	2.30	2.4	165

(注) 1. 各年度は原数値(平均値)、各月は季節調整値、月次の完全失業者数は原数値。
2. 令和6年12月以前の季節調整値は新季節指数により改定されている。
3. 完全失業者率・失業者数は、「労働力調査」(総務省統計局)より引用。
4. ハローワークインターネットサービスの機能拡充に伴い、令和3年9月以降の数値には、ハローワークに来所せず、オンライン上で「求職者マイページ」を開設した求職者数や、ハローワークインターネットサービスで探した求人に直接応募する「オンライン自主応募」による就職件数等が含まれている。

I 労働市場の概況

【令和7年2月の県内の概況】

新規求職申込件数(原数値)は前年同月比8.6%減で、4か月連続で減少となりました。

新規求人数(同)は同11.8%減で、2か月ぶりに減少となりました。主要7産業全てで、前年同月比減少となりました。

有効求人倍率(季節調整値)は、前月比で有効求人数(同)、有効求職者数(同)がともに減少し、有効求人数(同)の減少幅が有効求職者数(同)の減少幅を上回ったことから、有効求人倍率は前月を下回りました。

○求人倍率の動向

2月の有効求人数(季節調整値)は、前月比2.0%減の33,460人で、2か月ぶりに減少となりました。

一方、有効求職者数(同)は前月比0.6%減の28,042人で、3か月連続で減少となりました。

この結果、求職者1人当たりの有効求人数の割合を示す有効求人倍率(季節調整値)は、前月から0.02ポイント下回り1.19倍となりました。

正社員の有効求人倍率(原数値)は1.15倍で、前年同月を0.02ポイント上回りました。

○求人動向

新規求人数(原数値)は、前年同月比11.8%減の12,018人で、2か月ぶりに減少となりました。

うち一般フルタイム求人(同)は同9.2%減の7,674人で2か月ぶりに減少となり、一般パートタイム求人(同)は同16.0%減の4,344人で2か月ぶりに減少となりました。

これを主要産業別にみると、建設業(10.0%減)、製造業(14.7%減)、運輸業・郵便業(16.7%減)、卸売業・小売業(15.8%減)、宿泊業・飲食サービス業(13.7%減)、医療・福祉(12.3%減)、サービス業(他に分類されないもの)(5.4%減)で、全てで減少となりました。

○求職動向

新規求職申込件数(原数値)は、前年同月比8.6%減の5,447人で、4か月連続で減少となりました。

うち一般フルタイムは同12.6%減の3,148人で4か月連続で減少、一般パートタイムは同2.5%減の2,299人で6か月ぶりに減少となりました。

常用求職者(パートを含む)を在職者・離職者・無業者の態様別にみると、前年同月比で、在職者は14.9%減の1,787人で4か月連続で減少、離職者は4.8%減の3,138人で4か月連続で減少、無業者は7.9%減の504人で5か月ぶりに減少となりました。

また離職者のうち、事業主都合離職者は1.4%増の635人で4か月ぶりに増加、自己都合離職者は5.6%減の2,322人で5か月連続で減少、前職自営等は34.8%減の58人で4か月ぶりに減少となりました。

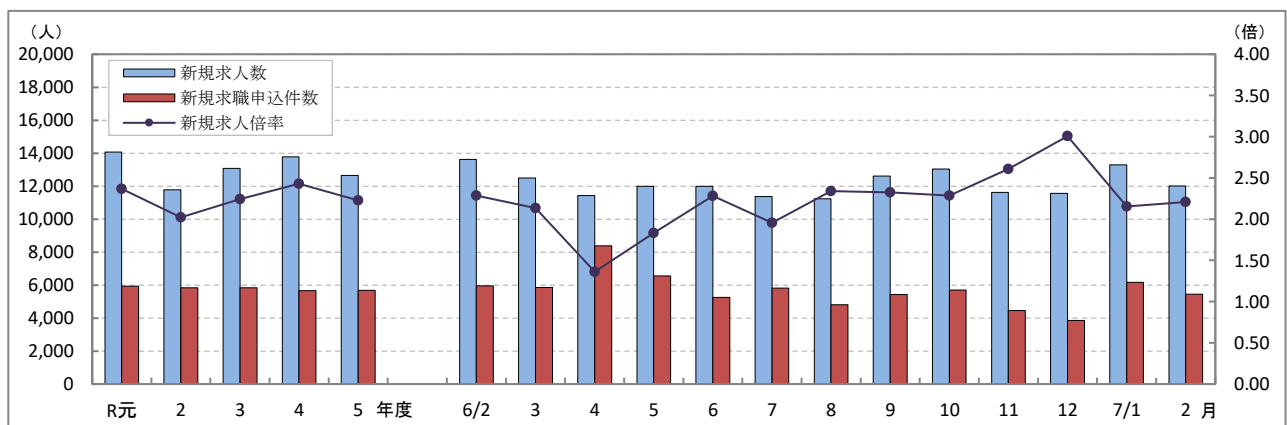
新規常用求職者(パートを含む)全体では、8.7%減の5,429人で4か月連続で減少となりました。

○就職動向

就職件数は、前年同月比14.6%減の1,761件で、9か月連続で減少となりました。

新規求職者に対する就職件数の割合(就職率)は32.3%となり、前年同月を2.3ポイント下回りました。

新規求人数・新規求職申込件数及び新規求人倍率の年度別・月別推移(全数)



(注) 文中の正社員有効求人倍率は正社員の月間有効求人数をパートタイムを除く常用の月間有効求職者数で除して算出しているが、パートタイムを除く常用の有効求職者には派遣労働者や契約社員を希望する者も含まれるため、厳密な意味での正社員有効求人倍率より低い値となる。また、産業分類は、令和6年4月以降については令和5年7月改定の「日本標準産業分類」に基づく区分、令和6年3月以前については平成25年10月改定の「日本標準産業分類」に基づく区分である。(第14表産業別・規模別新規求人状況も同様である。)

ハローワークインターネットサービスの機能拡充に伴う令和3年9月以降の数値の取扱いについては、表紙の注4を参照。

第1表 職業紹介状況 総括

項目		7年 2月	7年 1月	6年 2月	前年同月比 (%・ポイント)	
全 数	① 新規求職申込件数	5,447	6,166	5,962	▲ 8.6	
	② 月間有効求職者数	原数値	27,142	26,275	27,899	▲ 2.7
		季節調整値	28,042	28,225	28,755	(前月比) ▲ 0.6
	③ 新規求人数	12,018	13,291	13,626	▲ 11.8	
	④ 月間有効求人数	原数値	35,391	35,110	38,115	▲ 7.1
		季節調整値	33,460	34,134	36,002	(前月比) ▲ 2.0
	⑤ 紹介件数	5,009	4,687	5,429	▲ 7.7	
	⑥ 就職件数	1,761	1,321	2,062	▲ 14.6	
	⑦ 有効求人倍率	原数値	1.30	1.34	1.37	▲ 0.07
		季節調整値	1.19	1.21	1.25	(前月比) ▲ 0.02
	⑧ 新規求人倍率	原数値	2.21	2.16	2.29	▲ 0.08
	⑨ 充足数	1,762	1,306	2,062	▲ 14.5	
	就職率 (⑥/①×100)	32.3	21.4	34.6	▲ 2.3	
充足率 (⑨/③×100)	14.7	9.8	15.1	▲ 0.4		
一 般 フ ル タ イ ム	① 新規求職申込件数	3,148	3,534	3,603	▲ 12.6	
	② 月間有効求職者数	15,110	14,722	16,279	▲ 7.2	
	③ 新規求人数	7,674	8,052	8,453	▲ 9.2	
	④ 月間有効求人数	22,821	22,666	24,117	▲ 5.4	
	⑤ 紹介件数	2,583	2,414	2,958	▲ 12.7	
	⑥ 就職件数	905	737	1,068	▲ 15.3	
	⑦ 充足数	913	733	1,070	▲ 14.7	
	就職率 (⑥/①×100)	28.7	20.9	29.6	▲ 0.9	
	充足率 (⑦/③×100)	11.9	9.1	12.7	▲ 0.8	
常 用	① 新規求職申込件数	3,143	3,525	3,594	▲ 12.5	
	② 月間有効求職者数	15,079	14,689	16,245	▲ 7.2	
	③ 新規求人数	6,747	7,100	7,698	▲ 12.4	
	④ 月間有効求人数	20,138	20,150	21,622	▲ 6.9	
	⑤ 就職件数	868	694	1,016	▲ 14.6	
一 般 パ ー ト タ イ ム	① 新規求職申込件数	2,299	2,632	2,359	▲ 2.5	
	② 月間有効求職者数	12,032	11,553	11,620	3.5	
	③ 新規求人数	4,344	5,239	5,173	▲ 16.0	
	④ 月間有効求人数	12,570	12,444	13,998	▲ 10.2	
	⑤ 紹介件数	2,426	2,273	2,471	▲ 1.8	
	⑥ 就職件数	856	584	994	▲ 13.9	
	⑦ 充足数	849	573	992	▲ 14.4	
	就職率 (⑥/①×100)	37.2	22.2	42.1	▲ 4.9	
	充足率 (⑦/③×100)	19.5	10.9	19.2	0.3	
正 社 員	① 新規求人数	5,708	6,100	6,376	▲ 10.5	
	② 有効求人数	17,401	17,521	18,367	▲ 5.3	
	③ 紹介件数	1,973	1,759	2,119	▲ 6.9	
	④ 就職件数	725	615	830	▲ 12.7	
	⑤ 有効求人倍率	1.15	1.19	1.13	0.02	
	⑥ 充足数	744	608	835	▲ 10.9	

※ 常用には常用的パートタイムを含まない。 正社員有効求人倍率(正社員②/常用②)は原数値

※ 令和6年12月以前の季節調整値は新季節指数により改定されている。

※ 表紙の注4を参照。

第2表 ハローワーク別有効求人倍率の推移 全数 <原数値>

年度	熊本	上益城	八代	菊池	玉名	天草	球磨	宇城	阿蘇	水俣	局計
R元年度	1.86	1.38	1.31	1.42	1.29	1.17	1.39	1.60	1.42	1.46	1.57
2年度	1.35	1.00	1.13	1.06	0.99	0.95	1.08	1.20	1.15	1.26	1.19
3年度	1.43	1.47	1.18	1.36	1.13	1.05	1.49	1.31	1.41	1.39	1.35
4年度	1.55	1.59	1.13	1.34	1.25	1.10	1.48	1.40	1.53	1.64	1.42
5年度	1.46	1.32	1.02	1.20	1.12	1.08	1.34	1.18	1.47	1.38	1.30
6年 2月	1.50	1.52	1.11	1.27	1.14	1.21	1.37	1.24	1.58	1.68	1.37
3月	1.41	1.47	1.04	1.20	1.12	1.19	1.34	1.14	1.69	1.53	1.30
4月	1.24	1.30	0.92	1.11	1.04	1.04	1.16	1.07	1.47	1.36	1.16
5月	1.15	1.14	0.88	1.08	0.97	0.98	1.18	1.06	1.41	1.23	1.09
6月	1.23	1.15	0.89	1.11	0.92	0.99	1.21	1.11	1.33	1.11	1.13
7月	1.27	1.14	0.86	1.15	0.95	1.02	1.29	1.11	1.37	1.07	1.15
8月	1.31	1.22	0.85	1.15	0.91	1.06	1.20	1.13	1.40	1.14	1.17
9月	1.34	1.19	0.93	1.22	0.96	1.08	1.14	1.09	1.39	1.21	1.20
10月	1.41	1.29	0.94	1.24	1.01	1.10	1.16	1.11	1.42	1.21	1.25
11月	1.44	1.32	0.99	1.28	1.19	1.08	1.16	1.18	1.48	1.37	1.30
12月	1.44	1.29	1.07	1.36	1.22	1.18	1.23	1.29	1.57	1.45	1.34
7年 1月	1.45	1.31	1.05	1.33	1.26	1.16	1.30	1.27	1.51	1.30	1.34
2月	1.43	1.16	1.06	1.28	1.18	1.15	1.32	1.19	1.57	1.32	1.30

第3表 全国・九州・熊本県雇用情勢指数 全数

年度	完全失業率		有効求人倍率						新規求人倍率			就職率(%)		
	全国	失業者数 (万人)	熊本	全国	九州	熊本	うち一般パート		全国	九州	熊本	全国	九州	熊本
R元年度	2.3	162	2.6	1.55	1.40	1.57	1.71	1.50	2.35	2.05	2.37	31.3	35.3	37.6
2年度	2.9	199	2.8	1.10	1.05	1.19	1.18	1.10	1.90	1.77	2.02	26.5	31.8	32.8
3年度	2.8	191	2.8	1.16	1.14	1.35	1.16	1.12	2.08	1.92	2.24	26.8	31.2	32.9
4年度	2.6	178	2.6	1.31	1.33	1.42	1.31	1.20	2.30	2.04	2.43	26.8	42.1	32.5
5年度	2.6	178	2.4	1.29	1.24	1.30	1.28	1.11	2.28	2.13	2.23	26.8	31.0	31.6
6年 2月	2.6	177	2.6	1.26	1.21	1.25	1.23	1.10	2.26	2.12	2.14	27.6	33.0	34.6
3月	2.6	185		1.27	1.21	1.25	1.23	1.09	2.34	2.14	2.22	34.7	40.8	41.2
4月	2.6	193		1.26	1.21	1.26	1.23	1.04	2.21	2.08	2.08	21.4	24.4	23.4
5月	2.6	193	3.1	1.25	1.19	1.23	1.21	0.99	2.20	2.00	2.01	26.0	30.5	30.1
6月	2.5	181		1.24	1.17	1.23	1.20	0.98	2.25	2.02	2.20	28.8	32.6	33.6
7月	2.6	188		1.25	1.18	1.23	1.20	0.99	2.24	2.07	2.09	26.4	29.6	28.1
8月	2.5	175	2.5	1.24	1.19	1.23	1.19	0.98	2.30	2.24	2.24	25.1	27.9	27.5
9月	2.4	173		1.25	1.19	1.22	1.19	0.94	2.20	1.99	2.15	25.7	29.0	30.5
10月	2.5	170		1.25	1.19	1.23	1.20	0.94	2.25	2.08	2.09	26.4	30.3	31.0
11月	2.5	164	2.0	1.25	1.18	1.21	1.19	0.93	2.25	2.09	2.12	27.9	31.9	33.9
12月	2.5	154		1.25	1.18	1.18	1.18	0.90	2.27	2.04	2.12	28.3	34.0	36.5
7年 1月	2.5	163		1.26	1.18	1.21	1.18	0.97	2.32	2.15	2.20	18.8	21.8	21.4
2月	2.4	165		1.24	1.16	1.19	1.16	0.96	2.30	2.16	2.11	26.4	30.2	32.3

(注)・各年度は原数値(平均値)、各月は季節調整値、月次の失業者数・就職率は原数値
 ・令和6年12月以前の季節調整値は新季節指数により改定されている。
 ・完全失業者率・失業者数は、「労働力調査」(総務省統計局)より引用
 ・熊本の失業率はモデル推計値(年平均・四半期平均)
 ・表紙の注4を参照

第4表 職業紹介状況 全数

	①	②	③	④	⑤	⑥			就職率 (⑥/①× 100) (%・ポイント)
	新規求職 申込件数	月間有効 求職者数	新規 求人数	月間有効 求人数	紹介件数	就職件数	県外への 就職件数	雇用保険 受給者の 就職件数	
R元年度平均	5,936	25,696	14,064	40,406	5,853	2,229	202	662	37.6
2年度平均	5,831	28,048	11,788	33,237	5,206	1,910	168	627	32.8
3年度平均	5,829	27,621	13,083	37,156	4,951	1,915	179	596	32.9
4年度平均	5,666	27,867	13,769	39,590	4,488	1,842	173	583	32.5
5年度平均	5,675	28,198	12,646	36,577	4,378	1,792	177	576	31.6
6年 2月	5,962	27,899	13,626	38,115	5,429	2,062	161	495	34.6
3月	5,857	28,591	12,495	37,054	4,866	2,411	208	647	41.2
4月	8,384	30,474	11,421	35,367	4,726	1,963	189	587	23.4
5月	6,554	31,305	11,996	34,266	4,778	1,974	187	624	30.1
6月	5,254	29,886	11,995	33,737	4,048	1,767	200	590	33.6
7月	5,817	29,268	11,380	33,747	4,201	1,632	181	552	28.1
8月	4,803	28,551	11,239	33,388	3,340	1,321	163	464	27.5
9月	5,429	28,505	12,611	34,308	4,218	1,654	195	571	30.5
10月	5,702	28,687	13,033	35,780	4,382	1,769	210	629	31.0
11月	4,459	27,532	11,630	35,750	3,880	1,510	146	518	33.9
12月	3,850	25,871	11,574	34,698	3,187	1,404	157	455	36.5
7年 1月	6,166	26,275	13,291	35,110	4,687	1,321	153	447	21.4
2月	5,447	27,142	12,018	35,391	5,009	1,761	159	501	32.3
前年同月比	▲ 8.6	▲ 2.7	▲ 11.8	▲ 7.1	▲ 7.7	▲ 14.6	▲ 1.2	1.2	▲ 2.3
熊 本	2,169	11,302	5,614	16,141	2,174	573	54	171	26.4
上益城	258	1,216	439	1,406	197	63	5	12	24.4
八 代	454	2,274	799	2,411	405	207	17	59	45.6
菊 池	829	3,902	1,631	4,978	742	270	18	63	32.6
玉 名	445	2,187	913	2,588	352	146	24	46	32.8
天 草	291	1,603	599	1,850	245	120	7	39	41.2
球 磨	286	1,334	610	1,761	278	140	9	44	49.0
宇 城	478	2,164	862	2,569	410	149	17	46	31.2
阿 蘇	110	617	309	969	98	47	2	9	42.7
水 俣	127	543	242	718	108	46	6	12	36.2

※ 表紙の注4を参照。

第5表 産業別・規模別新規求人状況

産業別・規模別	7年2月			7年1月	前年同月	対前年同月比
	一般フル	一般パート				
A・B 農・林・漁業	140	76	64	128	153	▲ 8.5
C 鉱業、採石業、砂利採取業	10	10	0	11	3	233.3
D 建設業	966	918	48	911	1,073	▲ 10.0
E 製造業	1,094	848	246	1,595	1,283	▲ 14.7
食料品製造業	237	106	131	389	299	▲ 20.7
飲料・たばこ・飼料製造業	6	5	1	4	10	▲ 40.0
繊維工業	40	30	10	35	68	▲ 41.2
木材・木製品製造業	50	39	11	31	50	0.0
家具・装備品製造業	11	9	2	4	3	266.7
パルプ・紙・紙加工品製造業	19	15	4	9	15	26.7
印刷・同関連業	30	28	2	22	25	20.0
化学工業	7	5	2	31	11	▲ 36.4
石油製品・石炭製品製造業	1	1	0	0	3	▲ 66.7
プラスチック製品製造業	42	33	9	24	44	▲ 4.5
ゴム製品製造業	17	8	9	1	5	240.0
窯業・土石製品製造業	77	70	7	65	58	32.8
鉄鋼業	2	1	1	5	13	▲ 84.6
非鉄金属製造業	6	6	0	9	12	▲ 50.0
金属製品製造業	75	74	1	141	86	▲ 12.8
はん用機械器具製造業	25	19	6	32	12	108.3
生産用機械器具製造業	202	192	10	231	127	59.1
業務用機械器具製造業	12	12	0	31	13	▲ 7.7
電子部品・デバイス・電子回路製造業	95	89	6	220	248	▲ 61.7
電気機械器具製造業	61	42	19	52	71	▲ 14.1
情報通信機械器具製造業	6	5	1	10	12	▲ 50.0
輸送用機械器具製造業	56	47	9	207	67	▲ 16.4
その他の製造業	17	12	5	42	31	▲ 45.2
F 電気・ガス・熱供給・水道業	15	14	1	6	5	(200.0)
G 情報通信業	148	143	5	114	141	5.0
H 運輸業、郵便業	383	313	70	543	460	(▲ 16.7)
I 卸売業、小売業	1,092	564	528	1,076	1,297	(▲ 15.8)
J 金融業、保険業	17	11	6	55	35	▲ 51.4
K 不動産業、物品賃貸業	137	74	63	122	118	16.1
L 学術研究、専門・技術サービス業	210	162	48	245	223	▲ 5.8
M 宿泊業、飲食サービス業	599	227	372	900	694	▲ 13.7
N 生活関連サービス業、娯楽業	355	212	143	419	401	▲ 11.5
O 教育、学習支援業	184	74	110	215	191	▲ 3.7
P 医療、福祉	4,155	2,476	1,679	4,334	4,739	(▲ 12.3)
Q 複合サービス事業	119	94	25	82	111	7.2
R サービス業(他に分類されないもの)	1,786	1,293	493	1,587	1,887	(▲ 5.4)
S・T 公務・その他	608	165	443	948	812	▲ 25.1
合計	12,018	7,674	4,344	13,291	13,626	▲ 11.8
29人以下	7,513	4,767	2,746	8,531	8,534	▲ 12.0
30～99人	2,527	1,638	889	2,685	2,932	▲ 13.8
100～299人	1,206	791	415	1,251	1,243	▲ 3.0
300～499人	192	140	52	291	265	▲ 27.5
500～999人	343	158	185	383	331	3.6
1,000人以上	237	180	57	150	321	▲ 26.2

主要産業における対前年同月比の推移

		9月	10月	11月	12月	7年1月	7年2月
主要産業別	D 建設業	4.8	9.4	▲ 7.2	6.5	▲ 3.0	▲ 10.0
	E 製造業	8.5	24.0	▲ 30.2	14.4	31.0	▲ 14.7
	H 運輸業、郵便業	(▲ 7.5)	(40.2)	(▲ 13.9)	(▲ 1.6)	(12.7)	(▲ 16.7)
	I 卸売業、小売業	(▲ 11.4)	(▲ 8.7)	(▲ 4.6)	(▲ 8.1)	(▲ 6.9)	(▲ 15.8)
	M 宿泊業、飲食サービス業	▲ 5.9	4.4	▲ 17.6	▲ 4.6	17.6	▲ 13.7
	P 医療、福祉	(▲ 12.3)	(▲ 2.7)	(0.6)	(▲ 17.1)	(▲ 0.6)	(▲ 12.3)
R サービス業(他に分類されないもの)	(37.5)	(▲ 6.0)	(▲ 14.6)	(0.6)	(▲ 13.7)	(▲ 5.4)	
産業別合計(求人合計)		▲ 2.1	4.3	▲ 7.4	▲ 8.8	0.8	▲ 11.8

※ 令和6年4月以降については令和5年7月改定の「日本標準産業分類」に基づく区分、令和6年3月以前については平成25年10月改定の「日本標準産業分類」に基づく区分により表章したもの。対前年同月比については、産業分類改定による影響のある産業について()で示している。

第6表 雇用保険適用給付状況 総括

	雇用保険適用状況						雇用保険給付状況			
	一般・高年齢・短期雇用特例						基本手当等			
	適用事業所	被保険者	資格取得	資格喪失	うち事業主の都合	離職票交付	受給資格決定	初回受給者	受給者実人員	支給総額(千円)
R元年度平均	33,207	493,841	8,033	7,604	421	5,461	2,321	1,872	6,938	815,794
2年度平均	33,937	496,869	7,698	7,336	467	5,335	2,571	2,254	8,200	991,412
3年度平均	34,634	499,659	7,400	7,295	361	5,266	2,357	2,051	7,434	917,084
4年度平均	35,114	500,233	7,923	7,795	350	5,537	2,376	2,051	7,145	887,849
5年度平均	35,453	502,297	7,995	7,804	420	5,656	2,455	2,144	7,576	951,253
6年 2月	35,574	502,821	6,530	6,567	329	4,553	2,181	1,851	6,675	840,227
3月	35,611	502,439	6,322	6,629	355	4,851	2,105	1,596	6,316	785,095
4月	35,648	496,471	10,868	16,448	854	12,792	3,906	2,418	7,053	868,675
5月	35,694	500,971	13,645	8,724	469	6,020	4,084	3,810	8,526	1,197,959
6月	35,757	503,673	9,780	7,075	392	5,096	2,233	2,328	7,890	935,656
7月	35,788	503,422	7,204	7,458	412	5,489	2,410	2,678	8,824	1,127,324
8月	35,817	502,677	5,558	6,207	263	4,655	1,913	1,869	8,265	1,002,898
9月	35,546	503,786	6,212	7,081	320	5,123	2,320	1,928	8,389	1,105,965
10月	35,621	504,269	7,935	7,974	485	5,726	2,543	2,111	8,060	1,109,661
11月	35,682	505,680	6,789	5,664	293	4,095	1,944	1,980	7,407	914,480
12月	35,731	506,049	5,801	5,455	276	3,561	1,501	1,635	7,193	842,443
7年 1月	35,775	504,615	6,204	7,787	382	5,835	2,266	1,759	7,267	1,012,408
2月	35,832	504,308	5,707	5,963	414	4,381	2,174	1,821	6,957	842,268
前月比	0.2	▲ 0.1	▲ 8.0	▲ 23.4	8.4	▲ 24.9	▲ 4.1	3.5	▲ 4.3	▲ 16.8
前年同月比	0.7	0.3	▲ 12.6	▲ 9.2	25.8	▲ 3.8	▲ 0.3	▲ 1.6	4.2	0.2
熊本	15,042	231,313	2,881	2,975	98	2,080	775	709	2,856	342,373
(上益城)	1,844	25,057	236	262	39	199	95	92	287	32,945
八代	2,903	32,836	385	315	14	235	138	125	501	60,239
菊池	4,975	80,715	989	1,002	113	718	380	277	1,086	133,711
玉名	2,620	34,893	337	343	19	282	174	160	615	76,055
天草	2,297	22,914	195	282	99	243	186	95	348	41,246
球磨	1,692	20,143	175	231	4	197	109	91	355	41,459
宇城	2,479	32,325	287	334	17	255	204	157	555	66,811
阿蘇	1,237	13,291	133	142	6	103	61	73	204	27,084
水俣	743	10,821	89	77	5	69	48	38	140	18,099
運輸支局	-	-	-	-	-	-	4	4	10	2,241

(注) 基本手当等：基本手当基本分(所定日数内) + 高年齢求職者給付
 運輸支局：九州地方運輸局熊本運輸支局三角庁舎にて雇用保険受給手続

第1図 都道府県別有効求人倍率 全数 <季節調整値>

令和7年 2月 全国平均 1.24 倍

