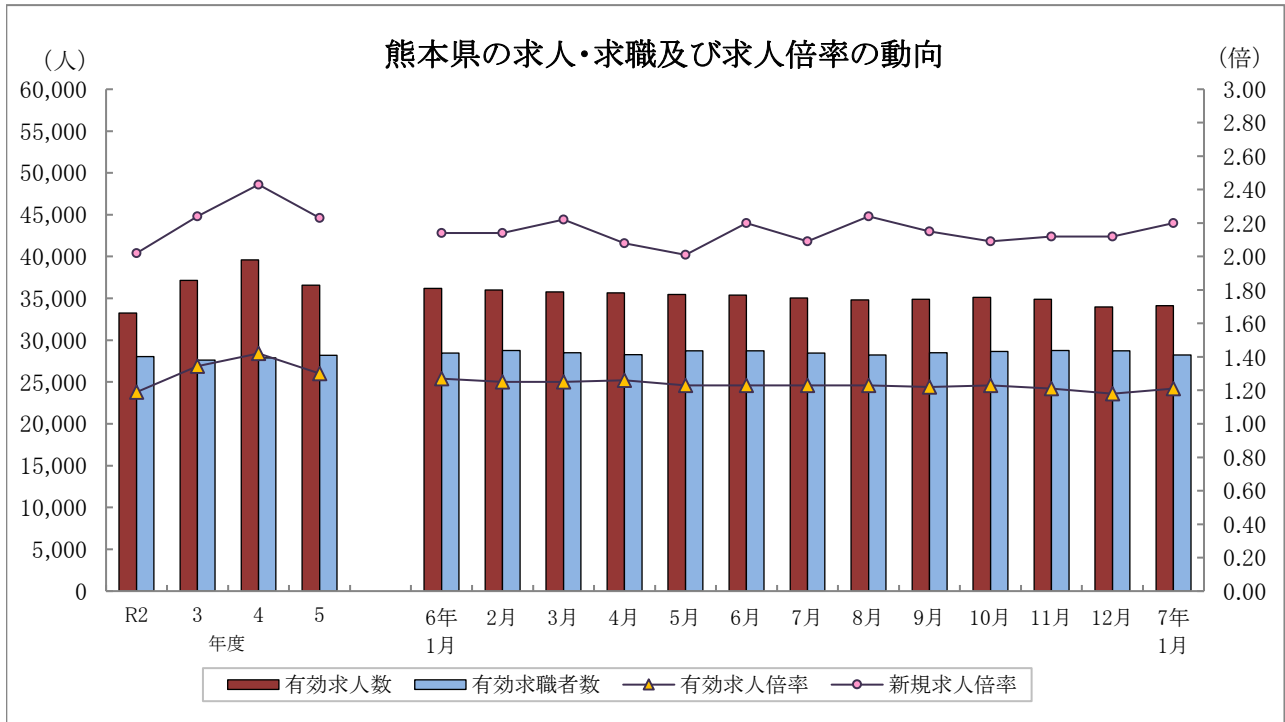


くまもと職業安定業務月報

令和7年1月



	有効求人人数	有効求職者数	有効求人倍率		新規求人倍率		完全失業率 (%)	完全失業者数 (万人)
	熊本県	熊本県	熊本県	全国	熊本県	全国	全国	全国
R2年度	33,237	28,048	1.19	1.10	2.02	1.90	2.9	199
3年度	37,156	27,621	1.35	1.16	2.24	2.08	2.8	191
4年度	39,590	27,867	1.42	1.31	2.43	2.30	2.6	178
5年度	36,577	28,198	1.30	1.29	2.23	2.28	2.6	178
6年 6月	35,403	28,734	1.23	1.24	2.20	2.25	2.5	181
7月	35,044	28,469	1.23	1.25	2.09	2.24	2.6	188
8月	34,793	28,211	1.23	1.24	2.24	2.30	2.5	175
9月	34,889	28,513	1.22	1.25	2.15	2.20	2.4	173
10月	35,124	28,631	1.23	1.25	2.09	2.25	2.5	170
11月	34,892	28,768	1.21	1.25	2.12	2.25	2.5	164
12月	33,980	28,736	1.18	1.25	2.12	2.27	2.5	154
7年 1月	34,134	28,225	1.21	1.26	2.20	2.32	2.5	163

(注) 1. 各年度は原数値(平均値)、各月は季節調整値、月次の完全失業者数は原数値。
 2. 令和6年12月以前の季節調整値は新季節指数により改定されている。
 3. 完全失業者率・失業者数は、「労働力調査」(総務省統計局)より引用。
 4. ハローワークインターネットサービスの機能拡充に伴い、令和3年9月以降の数値には、ハローワークに来所せず、オンライン上で「求職者マイページ」を開設した求職者数や、ハローワークインターネットサービスで探した求人に直接応募する「オンライン自主応募」による就職件数等が含まれている。

用語の定義

1 職業紹介関係

(1) 一般

常用及び臨時・季節を合せたものをいう。

(2) 常用

雇用契約において雇用期間の定めがないか又は4ヶ月以上の雇用期間が定められているもの(季節労働を除く)をいう。

(3) パートタイム

1日、1週間又は1ヶ月の所定労働時間が通常の労働時間に比べて短いものをいう。

(4) 新規求職申込件数

期間中に新たに受け付けた求職申込みの件数をいう。

(5) 新規求人数

期間中に新たに受け付けた求人数(採用予定人員)をいう。

(6) 月間有効求職者数

「前月から繰越された有効求職者数」と当月の「新規求職申込件数」の合計数をいう。

(7) 月間有効求人数

「前月から繰越された有効求人数」と当月の「新規求人数」の合計数をいう。

(8) 紹介件数

求職者と求人との結合を図るため紹介した件数(他安定所からの連絡求人分への紹介を含む。)をいう。

(9) 就職件数

自安定所の有効求職者が自安定所の紹介により就職したことを確認した件数(他安定所からの連絡求人分を含む。)をいう。

(10) 他県への就職件数

都道府県地域を超える広域職業紹介による就職件数をいう。

(11) 保・受給者の就職件数(雇用保険受給者の就職件数)

基本手当に係る受給資格決定後、基本手当の支給を終了するまでの間に安定所の紹介により就職した基本手当受給資格者の就職件数をいう。

(12) 充足数

自安定所の有効求人が、安定所(求人連絡先の安定所を含む。)の紹介より求職者として結合した件数をいう。

(13) 求人倍率

求職者数に対する求人数の割合をいい、「新規求人数」を「新規求職申込件数」で除して得た新規求人倍率と、「月間有効求人数」を「月間有効求職者数」で除して得た有効求人倍率の2種類がある。

(14) 就職率

求職者に対する就職件数の割合をいい、「就職件数」を「新規求職申込件数」で除して算出したものをいう。

(15) 充足率

求人数に対する充足された求人の割合をいい、「充足数」を「新規求人数」で除して算出したものをいう。

(16) 季節調整値

一年を周期として繰り返す季節的な要因による変動の影響を取り除いた値をいう。

2 雇用保険関係

(1) 基本手当

求職者給付のうち最も基本的なもので、一般被保険者が失業し、法第13条の受給要件を満たしているときに支給される。

(2) 離職票交付枚数

安定所が離職による被保険者資格の喪失の確認を行い、離職者に交付した離職票の枚数をいう。

(3) 受給資格決定件数

受け付けた離職票に基づき安定所が求職者給付を受ける資格があると決定した件数をいう。

(基本手当及び高年齢求職者給付に係るものに限る。)

(4) 初回受給者数

同一受給期間内における基本手当(傷病手当)の第1回目の支給を受けた者の数をいう。

(5) 受給者実人員

基本手当の給付を実際に受けた受給資格者の実数をいう。(各種延長給付に係るものを除く。)

【 目 次 】

I 労働市場の概況

令和7年1月の県内の概況・・・・・・・・・・・・・・・・・・・・・・・・ 2

II 職業紹介状況

第1表 職業紹介状況 総括・・・・・・・・・・・・・・・・・・・・・・・・ 3
 第2表 ハローワーク別有効求人倍率の推移<原数値>・・・・・・・・ 4
 第3表 全国・九州・熊本県雇用情勢指数・・・・・・・・・・・・ 4
 第4表 職業紹介状況 全数・・・・・・・・・・・・・・・・・・・・・・ 5
 第5表 職業紹介状況 一般フルタイム・・・・・・・・・・・・・・ 6
 第6表 職業紹介状況 常用的フルタイム・・・・・・・・・・・・・・ 7
 第7表 職業紹介状況 一般パートタイム・・・・・・・・・・・・・・ 8
 第8表 男女別職業紹介状況 全数・・・・・・・・・・・・・・・・・・・・ 9
 第9表 中高年齢者職業紹介状況 一般フルタイム・・・・・・・・ 10
 第10表 中高年齢者職業紹介状況 一般パートタイム・・・・・・ 11
 第11表 態様別常用新規求職者数・・・・・・・・・・・・・・・・・・・・ 12
 第12表 職業別常用新規求人・求職状況・・・・・・・・・・・・・・ 12
 第13表 新規学校卒業(予定)者職業紹介状況・・・・・・・・・・・・ 13
 第14表 産業別・規模別新規求人状況・・・・・・・・・・・・・・ 14
 第15表 障害者の職業紹介・登録状況・・・・・・・・・・・・・・ 16
 第16表 地域職業相談室業務取扱状況・・・・・・・・・・・・・・ 18
 第17表 訓練課業務状況・・・・・・・・・・・・・・・・・・・・・・ 18
 第18表 大量雇用変動(離職)の状況・・・・・・・・・・・・・・ 19
 第1図 都道府県別有効求人倍率グラフ・・・・・・・・・・・・ 20
 第19表 全国・季節調整済求人倍率推移・・・・・・・・・・・・ 21
 第20表 熊本・季節調整済求人倍率推移・・・・・・・・・・・・ 22

III 雇用保険業務状況

第1表 雇用保険適用給付状況 総括・・・・・・・・・・・・・・・・ 23
 第1図 受給資格決定・受給者実人員・資格取得・資格喪失の年度別推移 24
 第2図 受給資格決定・受給者実人員・資格取得・資格喪失の月別推移 25
 第2表 主要指数・・・・・・・・・・・・・・・・・・・・・・ 26
 第3表 適用状況・・・・・・・・・・・・・・・・・・・・・・ 27
 第4表 求職者給付金状況・・・・・・・・・・・・・・・・・・・・ 28
 第5表 各種給付金等給付状況・・・・・・・・・・・・・・・・ 30
 第6表 給付金等支給状況・・・・・・・・・・・・・・・・・・・・ 32

≪ 雇用形態 概念図 ≫

フルタイム	常用雇用フルタイム	常用的フルタイム	一般フルタイム	全数
	臨時(4ヶ月以上)フルタイム			
	臨時的フルタイム	↑	一般パートタイム	
	日雇のフルタイム			
常用雇用パートタイム	常用的パートタイム	一般パートタイム		
臨時(4ヶ月以上)パートタイム				
パートタイム	臨時的パートタイム			
	日雇のパートタイム			
季節データ				

I 労働市場の概況

【令和7年1月の県内の概況】

新規求職申込件数(原数値)は前年同月比1.8%減で、3か月連続で減少となりました。

新規求人数(同)は同0.8%増で、3か月ぶりに増加となりました。製造業、運輸業・郵便業、宿泊業・飲食サービス業では増加、建設業、卸売業・小売業、医療・福祉、サービス業(他に分類されないもの)では減少となりました。

有効求人倍率(季節調整値)は、前月比で有効求人数(同)が増加し、有効求職者数(同)が減少したことにより、有効求人倍率が前月を上回りました。

○求人倍率の動向

1月の有効求人数(季節調整値)は、前月比0.5%増の34,134人で、3か月ぶりに増加となりました。

一方、有効求職者数(同)は前月比1.8%減の28,225人で、2か月連続で減少となりました。

この結果、求職者1人当たりの有効求人数の割合を示す有効求人倍率(季節調整値)は、前月から0.03ポイント上回り1.21倍となりました。

正社員の有効求人倍率(原数値)は1.19倍で、前年同月を0.03ポイント上回りました。

○求人動向

新規求人数(原数値)は、前年同月比0.8%増の13,291人で、3か月ぶりに増加となりました。

うち一般フルタイム求人(同)は同0.4%増の8,052人で3か月ぶりに増加となり、一般パートタイム求人(同)は同1.5%増の5,239人で23か月ぶりに増加となりました。

これを主要産業別にみると、製造業(31.0%増)、運輸業・郵便業(12.7%増)、宿泊業・飲食サービス業(17.6%増)で増加となり、建設業(3.0%減)、卸売業・小売業(6.9%減)、医療・福祉(0.6%減)、サービス業(他に分類されないもの)(13.7%減)で減少となりました。

○求職動向

新規求職申込件数(原数値)は、前年同月比1.8%減の6,166人で、3か月連続で減少となりました。

うち一般フルタイムは同9.7%減の3,534人で3か月連続で減少、一般パートタイムは同11.1%増の2,632人で5か月連続で増加となりました。

常用求職者(パートを含む)を在職者・離職者・無業者の態様別にみると、前年同月比で、在職者は3.7%減の1,817人で3か月連続で減少、離職者は2.5%減の3,787人で3か月連続で減少、無業者は10.7%増の540人で4か月連続で増加となりました。

また離職者のうち、事業主都合離職者は5.4%減の742人で3か月連続で減少、自己都合離職者は3.1%減の2,814人で4か月連続で減少、前職自営等は9.2%増の71人で3か月連続で増加となりました。

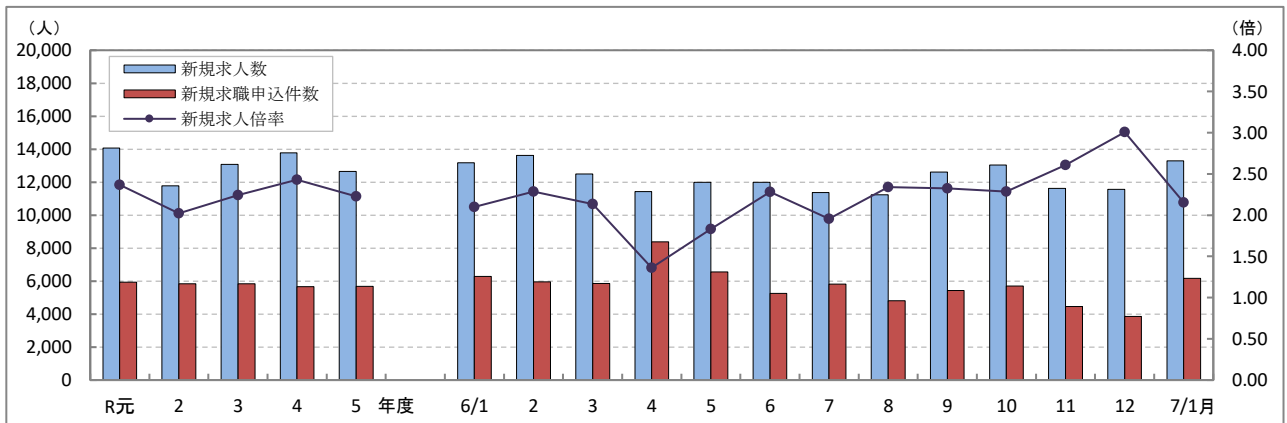
新規常用求職者(パートを含む)全体では、1.9%減の6,144人で3か月連続で減少となりました。

○就職動向

就職件数は、前年同月比4.0%減の1,321件で、8か月連続で減少となりました。

新規求職者に対する就職件数の割合(就職率)は21.4%となり、前年同月を0.5ポイント下回りました。

新規求人数・新規求職申込件数及び新規求人倍率の年度別・月別推移(全数)



(注) 文中の正社員有効求人倍率は正社員の月間有効求人数をパートタイムを除く常用の月間有効求職者数で除して算出しているが、パートタイムを除く常用の有効求職者には派遣労働者や契約社員を希望する者も含まれるため、厳密な意味での正社員有効求人倍率より低い値となる。また、産業分類は、令和6年4月以降については令和5年7月改定の「日本標準産業分類」に基づく区分、令和6年3月以前については平成25年10月改定の「日本標準産業分類」に基づく区分である。(第14表産業別・規模別新規求人状況も同様である。)

ハローワークインターネットサービスの機能拡充に伴う令和3年9月以降の数値の取扱いについては、表紙の注4を参照。

Ⅱ 職業紹介状況

第1表 職業紹介状況 総括

項 目		7年 1月	6年 12月	6年 1月	前年同月比 (%・ポイント)	
全 数	① 新規求職申込件数	6,166	3,850	6,281	▲ 1.8	
	② 月間有効求職者数	原数値	26,275	25,871	26,488	▲ 0.8
		季節調整値	28,225	28,736	28,443	(前月比) ▲ 1.8
	③ 新規求人数	13,291	11,574	13,182	0.8	
	④ 月間有効求人数	原数値	35,110	34,698	37,183	▲ 5.6
		季節調整値	34,134	33,980	36,208	(前月比) 0.5
	⑤ 紹介件数	4,687	3,187	4,733	▲ 1.0	
	⑥ 就職件数	1,321	1,404	1,376	▲ 4.0	
	⑦ 有効求人倍率	原数値	1.34	1.34	1.40	▲ 0.06
		季節調整値	1.21	1.18	1.27	(前月比) 0.03
	⑧ 新規求人倍率	原数値	2.16	3.01	2.10	0.06
	⑨ 充足数	1,306	1,401	1,327	▲ 1.6	
就職率 (⑥/①×100)	21.4	36.5	21.9	▲ 0.5		
充足率 (⑨/③×100)	9.8	12.1	10.1	▲ 0.3		
一 般 フ ル タ イ ム	① 新規求職申込件数	3,534	2,333	3,912	▲ 9.7	
	② 月間有効求職者数	14,722	14,481	15,579	▲ 5.5	
	③ 新規求人数	8,052	7,764	8,018	0.4	
	④ 月間有効求人数	22,666	23,073	23,776	▲ 4.7	
	⑤ 紹介件数	2,414	1,995	2,757	▲ 12.4	
	⑥ 就職件数	737	800	796	▲ 7.4	
	⑦ 充足数	733	805	769	▲ 4.7	
	就職率 (⑥/①×100)	20.9	34.3	20.3	0.6	
	充足率 (⑦/③×100)	9.1	10.4	9.6	▲ 0.5	
常 用	① 新規求職申込件数	3,525	2,329	3,905	▲ 9.7	
	② 月間有効求職者数	14,689	14,445	15,548	▲ 5.5	
	③ 新規求人数	7,100	6,740	7,137	▲ 0.5	
	④ 月間有効求人数	20,150	20,503	21,090	▲ 4.5	
	⑤ 就職件数	694	763	745	▲ 6.8	
一 般 パ ー ト タ イ ム	① 新規求職申込件数	2,632	1,517	2,369	11.1	
	② 月間有効求職者数	11,553	11,390	10,909	5.9	
	③ 新規求人数	5,239	3,810	5,164	1.5	
	④ 月間有効求人数	12,444	11,625	13,407	▲ 7.2	
	⑤ 紹介件数	2,273	1,192	1,976	15.0	
	⑥ 就職件数	584	604	580	0.7	
	⑦ 充足数	573	596	558	2.7	
	就職率 (⑥/①×100)	22.2	39.8	24.5	▲ 2.3	
	充足率 (⑦/③×100)	10.9	15.6	10.8	0.1	
正 社 員	① 新規求人数	6,100	5,926	6,066	0.6	
	② 有効求人数	17,521	17,609	18,001	▲ 2.7	
	③ 紹介件数	1,759	1,577	1,999	▲ 12.0	
	④ 就職件数	615	642	648	▲ 5.1	
	⑤ 有効求人倍率	1.19	1.22	1.16	0.03	
	⑥ 充足数	608	656	635	▲ 4.3	

※ 常用には常用的パートタイムを含まない。 正社員有効求人倍率(正社員②/常用②)は原数値

※ 令和6年12月以前の季節調整値は新季節指数により改定されている。

※ 表紙の注4を参照。

第2表 ハローワーク別有効求人倍率の推移 全数 <原数値>

年度	熊本	上益城	八代	菊池	玉名	天草	球磨	宇城	阿蘇	水俣	局計
R元年度	1.86	1.38	1.31	1.42	1.29	1.17	1.39	1.60	1.42	1.46	1.57
2年度	1.35	1.00	1.13	1.06	0.99	0.95	1.08	1.20	1.15	1.26	1.19
3年度	1.43	1.47	1.18	1.36	1.13	1.05	1.49	1.31	1.41	1.39	1.35
4年度	1.55	1.59	1.13	1.34	1.25	1.10	1.48	1.40	1.53	1.64	1.42
5年度	1.46	1.32	1.02	1.20	1.12	1.08	1.34	1.18	1.47	1.38	1.30
6年 1月	1.52	1.59	1.13	1.33	1.21	1.21	1.42	1.36	1.56	1.61	1.40
2月	1.50	1.52	1.11	1.27	1.14	1.21	1.37	1.24	1.58	1.68	1.37
3月	1.41	1.47	1.04	1.20	1.12	1.19	1.34	1.14	1.69	1.53	1.30
4月	1.24	1.30	0.92	1.11	1.04	1.04	1.16	1.07	1.47	1.36	1.16
5月	1.15	1.14	0.88	1.08	0.97	0.98	1.18	1.06	1.41	1.23	1.09
6月	1.23	1.15	0.89	1.11	0.92	0.99	1.21	1.11	1.33	1.11	1.13
7月	1.27	1.14	0.86	1.15	0.95	1.02	1.29	1.11	1.37	1.07	1.15
8月	1.31	1.22	0.85	1.15	0.91	1.06	1.20	1.13	1.40	1.14	1.17
9月	1.34	1.19	0.93	1.22	0.96	1.08	1.14	1.09	1.39	1.21	1.20
10月	1.41	1.29	0.94	1.24	1.01	1.10	1.16	1.11	1.42	1.21	1.25
11月	1.44	1.32	0.99	1.28	1.19	1.08	1.16	1.18	1.48	1.37	1.30
12月	1.44	1.29	1.07	1.36	1.22	1.18	1.23	1.29	1.57	1.45	1.34
7年 1月	1.45	1.31	1.05	1.33	1.26	1.16	1.30	1.27	1.51	1.30	1.34

第3表 全国・九州・熊本県雇用情勢指数 全数

年度	完全失業率			有効求人倍率					新規求人倍率			就職率(%)		
	全国	失業者数 (万人)	熊本	全国	九州	熊本	うち一般パート		全国	九州	熊本	全国	九州	熊本
R元年度	2.3	162	2.6	1.55	1.40	1.57	1.71	1.50	2.35	2.05	2.37	31.3	35.3	37.6
2年度	2.9	199	2.8	1.10	1.05	1.19	1.18	1.10	1.90	1.77	2.02	26.5	31.8	32.8
3年度	2.8	191	2.8	1.16	1.14	1.35	1.16	1.12	2.08	1.92	2.24	26.8	31.2	32.9
4年度	2.6	178	2.6	1.31	1.33	1.42	1.31	1.20	2.30	2.04	2.43	26.8	42.1	32.5
5年度	2.6	178	2.4	1.29	1.24	1.30	1.28	1.11	2.28	2.13	2.23	26.8	31.0	31.6
6年 1月	2.5	163	2.6	1.27	1.22	1.27	1.24	1.11	2.27	2.10	2.14	19.2	22.5	21.9
2月	2.6	177		1.26	1.21	1.25	1.23	1.10	2.26	2.12	2.14	27.6	33.0	34.6
3月	2.6	185		1.27	1.21	1.25	1.23	1.09	2.34	2.14	2.22	34.7	40.8	41.2
4月	2.6	193	3.1	1.26	1.21	1.26	1.23	1.04	2.21	2.08	2.08	21.4	24.4	23.4
5月	2.6	193		1.25	1.19	1.23	1.21	0.99	2.20	2.00	2.01	26.0	30.5	30.1
6月	2.5	181		1.24	1.17	1.23	1.20	0.98	2.25	2.02	2.20	28.8	32.6	33.6
7月	2.6	188	2.5	1.25	1.18	1.23	1.20	0.99	2.24	2.07	2.09	26.4	29.6	28.1
8月	2.5	175		1.24	1.19	1.23	1.19	0.98	2.30	2.24	2.24	25.1	27.9	27.5
9月	2.4	173		1.25	1.19	1.22	1.19	0.94	2.20	1.99	2.15	25.7	29.0	30.5
10月	2.5	170	2.0	1.25	1.19	1.23	1.20	0.94	2.25	2.08	2.09	26.4	30.3	31.0
11月	2.5	164		1.25	1.18	1.21	1.19	0.93	2.25	2.09	2.12	27.9	31.9	33.9
12月	2.5	154		1.25	1.18	1.18	1.18	0.90	2.27	2.04	2.12	28.3	34.0	36.5
7年 1月	2.5	163		1.26	1.18	1.21	1.18	0.97	2.32	2.15	2.20	18.8	21.8	21.4

(注)・各年度は原数値(平均値)、各月は季節調整値、月次の失業者数・就職率は原数値

- ・令和6年12月以前の季節調整値は新季節指数により改定されている。
- ・完全失業者率・失業者数は、「労働力調査」(総務省統計局)より引用
- ・熊本の失業率はモデル推計値(年平均・四半期平均)
- ・表紙の注4を参照

第4表 職業紹介状況 全数

	①	②	③	④	⑤	⑥		雇用保険 受給者の 就職件数	就職率 (⑥/①×100) %・ポイント
	新規求職 申込件数	月間有効 求職者数	新規 求人数	月間有効 求人数	紹介件数	就職件数	県外への 就職件数		
R元年度平均	5,936	25,696	14,064	40,406	5,853	2,229	202	662	37.6
2年度平均	5,831	28,048	11,788	33,237	5,206	1,910	168	627	32.8
3年度平均	5,829	27,621	13,083	37,156	4,951	1,915	179	596	32.9
4年度平均	5,666	27,867	13,769	39,590	4,488	1,842	173	583	32.5
5年度平均	5,675	28,198	12,646	36,577	4,378	1,792	177	576	31.6
6年 1月	6,281	26,488	13,182	37,183	4,733	1,376	158	461	21.9
2月	5,962	27,899	13,626	38,115	5,429	2,062	161	495	34.6
3月	5,857	28,591	12,495	37,054	4,866	2,411	208	647	41.2
4月	8,384	30,474	11,421	35,367	4,726	1,963	189	587	23.4
5月	6,554	31,305	11,996	34,266	4,778	1,974	187	624	30.1
6月	5,254	29,886	11,995	33,737	4,048	1,767	200	590	33.6
7月	5,817	29,268	11,380	33,747	4,201	1,632	181	552	28.1
8月	4,803	28,551	11,239	33,388	3,340	1,321	163	464	27.5
9月	5,429	28,505	12,611	34,308	4,218	1,654	195	571	30.5
10月	5,702	28,687	13,033	35,780	4,382	1,769	210	629	31.0
11月	4,459	27,532	11,630	35,750	3,880	1,510	146	518	33.9
12月	3,850	25,871	11,574	34,698	3,187	1,404	157	455	36.5
7年 1月	6,166	26,275	13,291	35,110	4,687	1,321	153	447	21.4
前年同月比	▲ 1.8	▲ 0.8	0.8	▲ 5.6	▲ 1.0	▲ 4.0	▲ 3.2	▲ 3.0	▲ 0.5
熊本	2,389	11,047	5,784	15,996	1,920	393	45	145	16.5
上益城	253	1,137	580	1,489	188	44	4	17	17.4
八代	578	2,242	933	2,346	447	155	14	46	26.8
菊池	864	3,675	1,903	4,898	690	182	22	58	21.1
玉名	484	2,145	1,104	2,694	389	135	32	45	27.9
天草	414	1,545	656	1,788	225	99	5	37	23.9
球磨	344	1,273	743	1,659	200	117	5	31	34.0
宇城	514	2,035	972	2,575	415	106	12	41	20.6
阿蘇	184	644	364	975	117	37	2	16	20.1
水俣	142	532	252	690	96	53	12	11	37.3

※ 表紙の注4を参照。

第5表 職業紹介状況 一般フルタイム

	① 新規求職 申込件数	② 月間有効 求職者数	③ 新規 求人数	④ 月間有効 求人数	⑤ 紹介件数	⑥		雇用保険 受給者の 就職件数	就職率 (⑥/①×100) %・ポイント
						就職件数	県外への 就職件数		
R元年度平均	3,808	15,781	8,811	25,560	3,900	1,324	133	476	34.8
2年度平均	3,710	17,090	7,472	21,231	3,317	1,085	110	427	29.2
3年度平均	3,580	16,378	8,522	24,562	3,078	1,083	114	401	30.2
4年度平均	3,466	16,260	8,819	25,696	2,775	1,036	113	398	29.9
5年度平均	3,465	16,355	8,026	23,481	2,693	1,009	114	400	29.1
6年 1月	3,912	15,579	8,018	23,776	2,757	796	93	316	20.3
2月	3,603	16,279	8,453	24,117	2,958	1,068	107	355	29.6
3月	3,605	16,610	7,930	23,533	2,886	1,229	119	435	34.1
4月	4,588	17,276	7,272	22,775	2,803	1,096	108	412	23.9
5月	3,693	17,462	7,624	22,096	2,878	1,087	122	428	29.4
6月	3,206	16,621	7,777	21,836	2,454	948	117	400	29.6
7月	3,597	16,709	7,450	22,108	2,661	903	106	369	25.1
8月	2,980	16,442	7,430	22,131	2,118	762	102	315	25.6
9月	3,219	16,250	8,469	22,966	2,518	880	101	371	27.3
10月	3,399	16,264	8,461	23,886	2,665	967	124	411	28.4
11月	2,633	15,422	7,508	23,730	2,341	821	84	368	31.2
12月	2,333	14,481	7,764	23,073	1,995	800	92	314	34.3
7年 1月	3,534	14,722	8,052	22,666	2,414	737	83	320	20.9
前年同月比	▲ 9.7	▲ 5.5	0.4	▲ 4.7	▲ 12.4	▲ 7.4	▲ 10.8	1.3	0.6
熊本	1,449	6,573	3,463	10,464	1,002	238	26	105	16.4
上益城	152	604	422	1,134	98	27	2	14	17.8
八代	343	1,179	596	1,427	237	75	4	29	21.9
菊池	444	1,974	1,183	3,199	344	97	10	44	21.8
玉名	270	1,215	654	1,650	215	69	17	32	25.6
天草	239	830	411	1,116	122	56	3	30	23.4
球磨	194	648	508	1,181	115	71	4	25	36.6
宇城	276	1,073	485	1,584	181	65	10	27	23.6
阿蘇	95	355	183	498	51	19	2	9	20.0
水俣	72	271	147	413	49	20	5	5	27.8

※ 表紙の注4を参照。

第6表 職業紹介状況 常用的フルタイム

	①	②	③	④	⑤	⑥		雇用保険 受給者の 就職件数	就職率 (⑥/①×100) %・ポイント
	新規求職 申込件数	月間有効 求職者数	新規 求人数	月間有効 求人数	紹介件数	就職件数	県外への 就職件数		
R元年度平均	3,726	15,620	7,494	21,658	3,668	1,248	124	453	33.5
2年度平均	3,646	16,888	6,637	18,909	3,146	1,030	104	409	28.2
3年度平均	3,511	16,167	7,383	21,239	2,891	1,021	108	382	29.1
4年度平均	3,411	16,090	7,605	22,105	2,607	984	103	380	28.8
5年度平均	3,414	16,199	7,278	21,249	2,532	960	105	382	28.1
6年 1月	3,905	15,548	7,137	21,090	2,579	745	88	298	19.1
2月	3,594	16,245	7,698	21,622	2,761	1,016	99	339	28.3
3月	3,599	16,575	7,147	21,235	2,697	1,169	109	414	32.5
4月	4,579	17,238	6,566	20,623	2,647	1,056	101	392	23.1
5月	3,668	17,408	7,029	20,095	2,703	1,041	118	408	28.4
6月	3,071	16,442	7,007	19,865	2,298	914	111	384	29.8
7月	3,388	16,330	6,787	20,140	2,483	865	99	356	25.5
8月	2,789	15,951	6,631	19,929	2,010	740	97	308	26.5
9月	3,213	15,984	7,143	20,138	2,382	827	90	350	25.7
10月	3,391	16,048	7,653	20,996	2,501	904	110	389	26.7
11月	2,624	15,382	6,796	20,974	2,175	785	79	350	29.9
12月	2,329	14,445	6,740	20,503	1,859	763	88	300	32.8
7年 1月	3,525	14,689	7,100	20,150	2,263	694	80	306	19.7
前年同月比	▲ 9.7	▲ 5.5	▲ 0.5	▲ 4.5	▲ 12.3	▲ 6.8	▲ 9.1	2.7	0.6
熊本	1,446	6,566	2,919	8,908	925	222	25	101	15.4
上益城	152	604	385	1,044	90	26	1	14	17.1
八代	341	1,173	571	1,368	223	71	4	28	20.8
菊池	444	1,971	950	2,625	325	90	10	40	20.3
玉名	270	1,207	619	1,575	203	63	17	29	23.3
天草	236	826	388	1,086	116	53	3	30	22.5
球磨	194	647	482	1,122	110	68	4	25	35.1
宇城	276	1,072	469	1,546	175	64	10	26	23.2
阿蘇	95	354	181	487	48	19	2	9	20.0
水俣	71	269	136	389	48	18	4	4	25.4

※ 表紙の注4を参照。

第7表 職業紹介状況 一般パートタイム

	①	②	③	④	⑤	⑥		就職率 (⑥/①×100) %・ポイント	
	新規求職 申込件数	月間有効 求職者数	新規 求人数	月間有効 求人数	紹介件数	就職件数	県外への 就職件数		雇用保険 受給者の 就職件数
R元年度平均	2,128	9,915	5,252	14,846	1,953	905	69	186	42.5
2年度平均	2,122	10,957	4,316	12,006	1,889	825	58	201	38.9
3年度平均	2,249	11,244	4,561	12,595	1,872	833	64	195	37.0
4年度平均	2,200	11,607	4,950	13,895	1,713	806	61	185	36.6
5年度平均	2,209	11,843	4,620	13,096	1,686	784	63	176	35.5
6年 1月	2,369	10,909	5,164	13,407	1,976	580	65	145	24.5
2月	2,359	11,620	5,173	13,998	2,471	994	54	140	42.1
3月	2,252	11,981	4,565	13,521	1,980	1,182	89	212	52.5
4月	3,796	13,198	4,149	12,592	1,923	867	81	175	22.8
5月	2,861	13,843	4,372	12,170	1,900	887	65	196	31.0
6月	2,048	13,265	4,218	11,901	1,594	819	83	190	40.0
7月	2,220	12,559	3,930	11,639	1,540	729	75	183	32.8
8月	1,823	12,109	3,809	11,257	1,222	559	61	149	30.7
9月	2,210	12,255	4,142	11,342	1,700	774	94	200	35.0
10月	2,303	12,423	4,572	11,894	1,717	802	86	218	34.8
11月	1,826	12,110	4,122	12,020	1,539	689	62	150	37.7
12月	1,517	11,390	3,810	11,625	1,192	604	65	141	39.8
7年 1月	2,632	11,553	5,239	12,444	2,273	584	70	127	22.2
前年同月比	11.1	5.9	1.5	▲ 7.2	15.0	0.7	7.7	▲ 12.4	▲ 2.3
熊本	940	4,474	2,321	5,532	918	155	19	40	16.5
上益城	101	533	158	355	90	17	2	3	16.8
八代	235	1,063	337	919	210	80	10	17	34.0
菊池	420	1,701	720	1,699	346	85	12	14	20.2
玉名	214	930	450	1,044	174	66	15	13	30.8
天草	175	715	245	672	103	43	2	7	24.6
球磨	150	625	235	478	85	46	1	6	30.7
宇城	238	962	487	991	234	41	2	14	17.2
阿蘇	89	289	181	477	66	18	0	7	20.2
水俣	70	261	105	277	47	33	7	6	47.1

※ 表紙の注4を参照。

第8表 男女別職業紹介状況 全数

	男				女			
	新規求職 申込件数	月間有効 求職者数	紹介件数	就職件数	新規求職 申込件数	月間有効 求職者数	紹介件数	就職件数
R元年度平均	2,443	11,144	2,595	898	3,487	14,524	3,255	1,330
2年度平均	2,465	12,288	2,314	762	3,364	15,748	2,890	1,148
3年度平均	2,475	12,333	2,211	764	3,351	15,272	2,738	1,151
4年度平均	2,419	12,555	2,060	754	3,242	15,289	2,425	1,088
5年度平均	2,429	12,669	1,996	734	3,241	15,509	2,381	1,058
6年 1月	2,700	12,128	2,176	607	3,574	14,336	2,555	768
2月	2,472	12,637	2,309	802	3,484	15,238	3,115	1,258
3月	2,572	13,081	2,254	911	3,281	15,486	2,611	1,499
4月	3,645	14,087	2,266	849	4,735	16,366	2,457	1,114
5月	2,783	14,312	2,155	803	3,763	16,967	2,618	1,170
6月	2,264	13,666	1,899	732	2,983	16,195	2,145	1,034
7月	2,562	13,215	2,071	697	3,253	16,028	2,122	935
8月	2,011	12,831	1,546	541	2,788	15,697	1,790	778
9月	2,344	12,737	1,911	653	3,084	15,750	2,305	1,001
10月	2,411	12,872	1,986	771	3,282	15,790	2,395	998
11月	1,972	12,449	1,826	622	2,484	15,058	2,052	887
12月	1,672	11,797	1,525	594	2,175	14,052	1,662	810
7年 1月	2,557	11,857	2,032	557	3,605	14,394	2,653	763
前年同月比	▲ 5.3	▲ 2.2	▲ 6.6	▲ 8.2	0.9	0.4	3.8	▲ 0.7
熊本	1,003	4,807	835	168	1,386	6,227	1,085	225
上益城	110	504	88	16	142	632	100	28
八代	234	1,023	181	55	344	1,219	266	100
菊池	342	1,672	283	67	520	1,996	406	114
玉名	224	1,064	187	53	260	1,081	202	82
天草	145	725	108	46	269	820	117	53
球磨	157	582	90	66	187	689	110	51
宇城	187	907	157	45	327	1,128	258	61
阿蘇	83	293	60	21	100	350	56	16
水俣	72	280	43	20	70	252	53	33

※ 男女別の記載を希望しない者がいる為、男女計は第4表と一致しない。

※ 表紙の注4を参照。

第9表 中高年齢者職業紹介状況 一般フルタイム

45歳以上

	新規求職 申込件数		月間有効 求職者数		紹介件数		就職件数	
		うち 55歳以上		うち 55歳以上		うち 55歳以上		うち 55歳以上
R元年度平均	1,618	876	6,966	3,822	1,700	769	555	260
2年度平均	1,635	892	7,864	4,289	1,520	682	458	214
3年度平均	1,604	877	7,638	4,210	1,450	705	474	224
4年度平均	1,574	862	7,562	4,121	1,347	653	469	225
5年度平均	1,603	882	7,587	4,124	1,346	656	478	237
6年 1月	1,881	1,064	7,252	3,893	1,419	720	387	208
2月	1,721	993	7,721	4,237	1,542	784	529	266
3月	1,686	904	7,804	4,264	1,514	793	620	318
4月	2,224	1,307	8,093	4,519	1,440	742	537	272
5月	1,716	942	8,156	4,560	1,440	732	568	276
6月	1,547	879	7,854	4,468	1,242	639	482	245
7月	1,791	1,059	7,975	4,512	1,393	717	446	225
8月	1,460	852	7,852	4,477	1,058	519	369	175
9月	1,552	833	7,763	4,336	1,331	661	440	207
10月	1,636	828	7,782	4,308	1,428	737	508	278
11月	1,238	648	7,322	3,934	1,192	578	442	212
12月	1,129	596	6,910	3,706	1,029	531	398	202
7年 1月	1,739	924	7,073	3,790	1,361	692	382	201
前年同月比	▲ 7.5	▲ 13.2	▲ 2.5	▲ 2.6	▲ 4.1	▲ 3.9	▲ 1.3	▲ 3.4
熊本	706	359	3,040	1,581	596	322	134	68
上益城	74	42	285	158	57	29	12	5
八代	158	88	558	307	125	72	41	23
菊池	226	116	961	503	194	83	54	24
玉名	134	66	640	357	125	62	37	21
天草	132	73	466	281	62	25	27	17
球磨	87	49	306	172	56	28	28	15
宇城	124	64	497	251	83	42	30	16
阿蘇	60	42	187	105	30	17	8	5
水俣	38	25	133	75	33	12	11	7

※ 表紙の注4を参照。

第10表 中高年齢者職業紹介状況 一般パートタイム

45歳以上

	新規求職 申込件数		月間有効 求職者数		紹介件数		就職件数	
		うち 55歳以上		うち 55歳以上		うち 55歳以上		うち 55歳以上
R元年度平均	1,349	1,021	6,369	4,727	1,225	815	536	361
2年度平均	1,412	1,094	7,294	5,488	1,195	800	491	321
3年度平均	1,503	1,176	7,460	5,633	1,216	852	507	344
4年度平均	1,496	1,173	7,670	5,799	1,158	821	513	343
5年度平均	1,550	1,244	7,923	6,078	1,167	848	510	363
6年 1月	1,733	1,429	7,302	5,596	1,464	1,120	402	301
2月	1,706	1,345	7,845	6,008	1,873	1,371	712	508
3月	1,567	1,268	8,072	6,170	1,419	1,074	821	596
4月	2,894	2,426	9,072	7,102	1,356	1,020	589	435
5月	2,049	1,690	9,550	7,556	1,345	989	576	415
6月	1,449	1,169	9,235	7,354	1,124	838	529	382
7月	1,596	1,289	8,584	6,714	1,076	815	478	351
8月	1,278	1,001	8,175	6,303	846	622	369	259
9月	1,552	1,237	8,271	6,362	1,224	889	500	357
10月	1,681	1,390	8,414	6,496	1,239	930	540	395
11月	1,310	1,069	8,182	6,348	1,125	841	486	357
12月	1,082	846	7,662	5,907	854	641	424	308
7年 1月	1,995	1,641	7,891	6,090	1,719	1,295	393	280
前年同月比	15.1	14.8	8.1	8.8	17.4	15.6	▲ 2.2	▲ 7.0
熊 本	673	542	2,911	2,164	693	532	92	62
上益城	76	63	361	280	73	56	15	12
八 代	186	146	727	559	161	108	55	32
菊 池	318	266	1,155	891	263	200	61	46
玉 名	179	143	687	543	130	99	50	37
天 草	139	112	516	413	78	56	31	25
球 磨	107	88	428	346	54	37	31	24
宇 城	185	161	676	536	177	136	22	14
阿 蘇	77	71	242	206	59	49	16	14
水 俣	55	49	188	152	31	22	20	14

※ 表紙の注4を参照。

第 11 表 態様別常用新規求職者数（パートを含む）

	新規求職者	在職者	離職者	前職雇用		前職 自営等	無業者
				事業主 都合	自己都合		
R元年度平均	5,845	1,570	3,758	869	2,663	69	518
2年度平均	5,750	1,438	3,860	1,052	2,580	64	453
3年度平均	5,742	1,587	3,674	836	2,594	86	481
4年度平均	5,594	1,492	3,616	786	2,612	71	486
5年度平均	5,608	1,466	3,647	799	2,627	64	495
6年 1月	6,260	1,887	3,885	784	2,903	65	488
2月	5,945	2,101	3,297	626	2,459	89	547
3月	5,835	1,878	3,350	678	2,479	61	607
4月	8,354	1,339	6,339	1,879	3,891	84	676
5月	6,500	1,414	4,462	1,113	3,057	66	624
6月	5,109	1,376	3,232	759	2,303	52	501
7月	5,594	1,342	3,759	893	2,657	75	493
8月	4,603	1,143	3,030	626	2,244	56	430
9月	5,407	1,372	3,520	640	2,690	74	515
10月	5,680	1,441	3,753	878	2,672	65	486
11月	4,439	1,177	2,785	540	2,079	58	477
12月	3,834	1,088	2,378	525	1,718	51	368
7年 1月	6,144	1,817	3,787	742	2,814	71	540
前年同月比	▲ 1.9	▲ 3.7	▲ 2.5	▲ 5.4	▲ 3.1	9.2	10.7

第 12 表 職業別常用新規求人・求職状況

区 分	新規求職申込件数				新規求人数			新 規 求人倍率
	常用計	フルタイム	うち男性	パートタイム	常用計	フルタイム	パートタイム	
職 業 計	6,144	3,525	1,712	2,619	11,664	7,100	4,564	1.90
管理的職業従事者	16	16	16	0	24	22	2	1.50
専門的・技術的職業従事者	981	603	237	378	2,975	1,947	1,028	3.03
事務従事者	1,583	942	192	641	1,634	719	915	1.03
販売従事者	379	217	126	162	676	464	212	1.78
サービス職業従事者	749	383	148	366	2,810	1,443	1,367	3.75
保安職業従事者	58	28	26	30	342	227	115	5.90
農林漁業従事者	85	53	35	32	173	116	57	2.04
生産工程従事者	457	347	256	110	1,021	784	237	2.23
輸送・機械運転従事者	218	147	141	71	573	483	90	2.63
建設・採掘従事者	118	96	93	22	581	561	20	4.92
運搬・清掃・包装等従事者	921	322	233	599	855	334	521	0.93
分類不能の職業	579	371	209	208	0	0	0	—

第 13 表 新規学校卒業(予定)者の職業紹介状況 [令和7年1月]

		求職者数	求人数	うち 県内 求人数	就職者数	うち 県内 就職者数	求人倍率	就職率
中 学 校	R2年3月卒	3	49	12	3	0	16.33	100.0
	3年3月卒	5	26	6	5	1	5.20	100.0
	4年3月卒	3	23	2	3	0	7.67	100.0
	5年3月卒	6	28	10	5	4	4.67	83.3
	6年3月卒	5	33	9	5	1	6.60	100.0
	7年3月卒	4	30	5	0	0	7.50	—
	熊本	3	8	4	0	0	2.67	—
	上益城	0	4	0	0	0	—	—
	八代	0	3	0	0	0	—	—
	菊池	0	0	0	0	0	—	—
	玉名	0	0	0	0	0	—	—
	天草	0	0	0	0	0	—	—
	球磨	0	4	1	0	0	—	—
	宇城	1	4	0	0	0	4.00	—
阿蘇	0	4	0	0	0	—	—	
水俣	0	3	0	0	0	—	—	
高 等 学 校	R2年3月卒	3,547	76,602	7,163	3,537	2,036	21.60	99.7
	3年3月卒	3,113	62,725	5,587	3,100	1,855	20.15	99.6
	4年3月卒	3,142	69,479	5,944	3,125	1,891	22.11	99.5
	5年3月卒	2,932	81,212	6,580	2,917	1,769	27.70	99.5
	6年3月卒	2,837	96,106	7,497	2,814	1,748	33.88	99.2
	7年3月卒	2,985	106,243	7,685	2,807	1,692	35.59	94.0
	熊本	955	33,055	3,048	901	545	34.61	94.3
	上益城	108	5,034	388	85	54	46.61	78.7
	八代	296	10,576	572	279	180	35.73	94.3
	菊池	465	15,395	1,330	437	333	33.11	94.0
	玉名	418	10,894	641	398	197	26.06	95.2
	天草	267	10,409	364	248	123	38.99	92.9
	球磨	203	8,101	365	199	84	39.91	98.0
	宇城	141	3,431	530	140	89	24.33	99.3
阿蘇	59	5,414	291	53	50	91.76	89.8	
水俣	73	3,934	156	67	37	53.89	91.8	

※ 安定業務統計による。

第 14 表 産業別・規模別新規求人状況

	7 年 1 月			6 年 12 月		
	計	一般フル	一般パート	計	一般フル	一般パート
AB 農・林・漁業	128	90	38	90	46	44
C 鉱業、採石業、砂利採取業	11	10	1	0	0	0
D 建設業	911	881	30	1,042	1,005	37
E 製造業	1,595	1,277	318	1,298	1,025	273
食料品製造業	389	197	192	347	173	174
飲料・たばこ・飼料製造業	4	3	1	15	9	6
繊維工業	35	16	19	19	16	3
木材・木製品製造業	31	23	8	33	26	7
家具・装備品製造業	4	4	0	9	7	2
パルプ・紙・紙加工品製造業	9	9	0	13	13	0
印刷・同関連業	22	19	3	22	17	5
化学工業	31	19	12	23	18	5
石油製品・石炭製品製造業	0	0	0	0	0	0
プラスチック製品製造業	24	18	6	26	17	9
ゴム製品製造業	1	1	0	10	7	3
窯業・土石製品製造業	65	58	7	81	74	7
鉄鋼業	5	5	0	12	9	3
非鉄金属製造業	9	9	0	5	2	3
金属製品製造業	141	129	12	101	99	2
はん用機械器具製造業	32	26	6	30	28	2
生産用機械器具製造業	231	222	9	188	181	7
業務用機械器具製造業	31	26	5	19	18	1
電子部品・デバイス・電子回路製造業	220	215	5	189	181	8
電気機械器具製造業	52	37	15	49	40	9
情報通信機械器具製造業	10	6	4	5	3	2
輸送用機械器具製造業	207	199	8	66	61	5
その他の製造業	42	36	6	36	26	10
F 電気・ガス・熱供給・水道業	6	5	1	10	9	1
G 情報通信業	114	98	16	128	102	26
H 運輸業、郵便業	543	436	107	498	446	52
I 卸売業、小売業	1,076	622	454	1,040	612	428
J 金融業、保険業	55	19	36	75	38	37
K 不動産業、物品賃貸業	122	69	53	153	99	54
L 学術研究、専門・技術サービス業	245	168	77	185	148	37
M 宿泊業、飲食サービス業	900	366	534	707	272	435
N 生活関連サービス業、娯楽業	419	231	188	409	285	124
O 教育、学習支援業	215	92	123	170	83	87
P 医療、福祉	4,334	2,522	1,812	3,646	2,157	1,489
Q 複合サービス事業	82	61	21	72	53	19
R サービス業(他に分類されないもの)	1,587	1,028	559	1,806	1,327	479
S・T 公務・その他	948	77	871	245	57	188
合計	13,291	8,052	5,239	11,574	7,764	3,810
29人以下	8,531	5,104	3,427	7,554	4,996	2,558
30～99人	2,685	1,680	1,005	2,669	1,769	900
100～299人	1,251	858	393	1,017	777	240
300～499人	291	156	135	132	89	43
500～999人	383	124	259	150	108	42
1,000人以上	150	130	20	52	25	27

主要産業における対前年同月比の推移

		6年1月	2月	3月	4月	5月	6月	7月
主要産業別	D 建設業	▲ 6.1	2.1	▲ 2.3	7.7	7.7	6.2	▲ 1.2
	E 製造業	▲ 18.6	1.9	14.3	▲ 3.9	▲ 3.9	0.8	18.1
	H 運輸業、郵便業	10.3	▲ 1.3	3.5	(2.9)	(2.9)	(▲12.4)	(14.1)
	I 卸売業、小売業	▲ 11.6	▲ 4.2	▲ 9.9	(▲21.9)	(▲21.9)	(▲18.0)	(▲9.0)
	M 宿泊業、飲食サービス業	▲ 7.7	▲ 29.8	▲ 15.7	▲ 2.1	▲ 2.1	▲ 22.2	▲ 3.3
	P 医療、福祉	▲ 0.9	4.3	▲ 0.9	(3.8)	(3.8)	(▲9.8)	(0.3)
R サービス業(他に分類されないもの)	▲ 20.5	▲ 29.3	▲ 21.7	(▲17.0)	(▲17.0)	(▲7.1)	(▲19.6)	
産業別合計(求人合計)		▲ 10.4	▲ 7.3	▲ 9.6	▲ 4.7	▲ 4.7	▲ 9.8	▲ 1.4

(注) 令和6年4月以降については令和5年7月改定の「日本標準産業分類」に基づく区分、令和6年3月以前については平成25年10月改定の「日本標準産業分類」に基づく区分により表章したもの。対前年同月比については、産業分類改定による影響のある産業について()で示している。

前 年 同 月			対 前 年 同 月 比 (%)			
計	一般フル	一般パート	計	一般フル	一般パート	
113	56	57	13.3	60.7	▲ 33.3	農、林、漁
5	5	0	120.0	100.0	—	鉱、採石
939	895	44	▲ 3.0	▲ 1.6	▲ 31.8	建 設
1,218	922	296	31.0	38.5	7.4	製 造
294	132	162	32.3	49.2	18.5	食 料
16	11	5	▲ 75.0	▲ 72.7	▲ 80.0	飲 料
38	24	14	▲ 7.9	▲ 33.3	35.7	織 維
25	15	10	24.0	53.3	▲ 20.0	木 材
14	14	0	▲ 71.4	▲ 71.4	—	家 具
13	12	1	▲ 30.8	▲ 25.0	▲ 100.0	パルプ
27	18	9	▲ 18.5	5.6	▲ 66.7	印 刷
18	6	12	72.2	216.7	0.0	化 学
3	3	0	▲ 100.0	▲ 100.0	—	石油・石炭
29	17	12	▲ 17.2	5.9	▲ 50.0	プラスチック
14	11	3	▲ 92.9	▲ 90.9	▲ 100.0	ゴ ム
48	44	4	35.4	31.8	75.0	窯 業
0	0	0	—	—	—	鉄 鋼
12	12	0	▲ 25.0	▲ 25.0	—	非鉄金属
72	67	5	95.8	92.5	140.0	金 属
37	36	1	▲ 13.5	▲ 27.8	500.0	はん用
172	165	7	34.3	34.5	28.6	生産用
27	26	1	14.8	0.0	400.0	業務用
179	168	11	22.9	28.0	▲ 54.5	電 子
57	38	19	▲ 8.8	▲ 2.6	▲ 21.1	電 気
17	7	10	▲ 41.2	▲ 14.3	▲ 60.0	情 報
83	74	9	149.4	168.9	▲ 11.1	輸送用機
23	22	1	82.6	63.6	500.0	その他
6	4	2	(0.0)	(25.0)	(▲50.0)	電 気
138	109	29	▲ 17.4	▲ 10.1	▲ 44.8	情 報
482	428	54	(12.7)	(1.9)	(98.1)	運輸、郵便
1,156	613	543	(▲6.9)	(1.5)	(▲16.4)	卸売、小売
80	33	47	▲ 31.3	▲ 42.4	▲ 23.4	金融、保険
179	130	49	▲ 31.8	▲ 46.9	8.2	不動産
249	178	71	▲ 1.6	▲ 5.6	8.5	学 術
765	321	444	17.6	14.0	20.3	宿泊、飲食
354	168	186	18.4	37.5	1.1	生 活
171	80	91	25.7	15.0	35.2	教育、学習
4,362	2,651	1,711	(▲0.6)	(▲4.9)	(5.9)	医療、福祉
64	53	11	28.1	15.1	90.9	複 合
1,838	1,218	620	(▲13.7)	(▲15.6)	(▲9.8)	サービ
1,063	154	909	▲ 10.8	▲ 50.0	▲ 4.2	公務、他
13,182	8,018	5,164	0.8	0.4	1.5	合 計
8,715	5,263	3,452	▲ 2.1	▲ 3.0	▲ 0.7	29人以下
2,774	1,713	1,061	▲ 3.2	▲ 1.9	▲ 5.3	30～99
996	687	309	25.6	24.9	27.2	100～299
258	138	120	12.8	13.0	12.5	300～499
316	154	162	21.2	▲ 19.5	59.9	500～999
123	63	60	22.0	106.3	▲ 66.7	1,000人以上

8月	9月	10月	11月	12月	7年1月	
▲ 9.5	4.8	9.4	▲ 7.2	6.5	▲ 3.0	建設業
▲ 12.7	8.5	24.0	▲ 30.2	14.4	31.0	製造業
(▲23.8)	(▲7.5)	(40.2)	(▲13.9)	(▲1.6)	(12.7)	運輸業
(▲26.6)	(▲11.4)	(▲8.7)	(▲4.6)	(▲8.1)	(▲6.9)	卸売、小売
▲ 22.9	▲ 5.9	4.4	▲ 17.6	▲ 4.6	17.6	宿泊、飲食
(▲4.1)	(▲12.3)	(▲2.7)	(0.6)	(▲17.1)	(▲0.6)	医療、福祉
(▲1.7)	(37.5)	(▲6.0)	(▲14.6)	(0.6)	(▲13.7)	サービス業
▲ 9.9	▲ 2.1	4.3	▲ 7.4	▲ 8.8	0.8	産業別合計

第 15 表 障害者の職業紹介・登録状況

区分	職 業 紹 介								登 録			
	新 規 求 職 申 込 件 数				就 職 件 数				新 規 登 録 者 数			
	身体	知的	精神	その他	身体	知的	精神	その他	身体	知的	精神	その他
R元年度	1,097	659	1,928	356	525	436	993	140	400	285	713	189
2年度	912	699	1,793	429	372	405	858	202	320	294	641	184
3年度	1,044	783	2,127	423	419	494	1,039	170	418	318	850	197
4年度	948	800	2,185	400	403	501	1,056	183	324	315	809	192
5年度	1,049	873	2,444	383	395	551	1,127	126	358	328	883	192
6年 1月	108	44	196	30	28	60	83	6	26	12	64	14
2月	107	65	232	31	46	81	98	12	36	7	67	13
3月	89	56	251	41	46	55	110	15	38	8	78	18
4月	130	87	279	47	53	35	111	12	45	11	91	23
5月	109	78	284	28	33	55	113	23	36	8	103	14
6月	92	57	242	28	38	34	110	6	22	11	74	15
7月	99	135	251	39	29	25	104	9	36	82	91	20
8月	83	85	198	24	25	21	84	9	28	49	78	12
9月	93	81	235	26	36	31	103	4	41	29	82	11
10月	81	89	216	27	38	35	126	10	32	34	69	12
11月	92	73	218	20	19	47	108	16	32	19	75	8
12月	72	83	194	25	31	55	89	9	22	29	47	16
7年 1月	92	48	236	18	27	59	87	8	29	10	76	10
熊 本	40	25	111	7	15	18	35	3	15	4	30	6
上益城	2	2	7	1	1	2	4	0	1	0	4	0
八 代	8	1	16	1	2	12	10	1	3	0	6	0
菊 池	5	7	29	1	1	12	9	1	1	3	10	0
玉 名	16	4	19	1	1	5	8	0	5	1	7	1
天 草	2	0	14	3	3	0	5	1	0	0	3	1
球 磨	8	4	13	2	2	3	7	0	1	0	7	1
宇 城	7	4	19	1	0	3	8	1	3	2	8	0
阿 蘇	2	0	3	1	1	0	1	0	0	0	1	1
水 俣	2	1	5	0	1	4	0	1	0	0	0	0

※ 新規登録者数には新規移管登録者数を含む。
 ※ 表紙の注4を参照。なお、令和5年3月以前の数値は、オンラインを含まない。

区 分	登 録											
	期 末 現 在 登 録 者 数											
	有 効 求 職 者				就 業 中 の 者				保 留 中 の 者			
	身体	知的	精神	その他	身体	知的	精神	その他	身体	知的	精神	その他
R元年度	1,419	661	2,054	347	4,247	3,005	3,722	665	990	432	1,149	157
2年度	1,461	702	2,113	436	4,307	3,131	3,942	833	853	393	1,121	152
3年度	1,657	859	2,489	459	4,313	3,186	4,307	885	826	378	1,047	155
4年度	1,632	902	2,786	385	4,289	3,310	4,741	869	768	363	923	143
5年度	1,706	960	3,121	429	4,129	3,426	5,118	896	1,111	422	1,169	183
6年 1月	1,723	983	3,035	413	4,271	3,436	5,125	917	910	395	1,102	164
2月	1,758	1,009	3,133	428	4,115	3,415	5,104	895	1,045	394	1,097	176
3月	1,706	960	3,121	429	4,129	3,426	5,118	896	1,111	422	1,169	183
4月	1,693	991	3,227	449	4,064	3,315	4,887	882	1,125	512	1,363	184
5月	1,654	873	2,868	403	4,084	3,387	5,003	908	1,182	546	1,616	204
6月	1,573	848	2,904	388	4,070	3,417	5,046	911	1,282	546	1,607	220
7月	1,622	942	3,028	380	4,065	3,414	5,089	881	1,280	543	1,594	216
8月	1,545	944	3,039	349	4,013	3,445	5,212	833	1,439	558	1,642	203
9月	1,589	985	3,099	346	4,014	3,425	5,233	827	1,435	561	1,669	205
10月	1,589	1,028	3,106	347	4,029	3,407	5,299	818	1,447	567	1,693	209
11月	1,636	1,010	3,147	338	4,019	3,434	5,340	826	1,438	579	1,691	211
12月	1,543	985	2,957	330	4,024	3,370	5,431	830	1,467	601	1,777	216
7年 1月	1,589	997	3,051	332	4,016	3,375	5,441	831	1,351	577	1,676	205
熊 本	499	285	1,095	98	1,388	1,073	2,145	288	628	225	911	93
上益城	85	40	154	29	181	165	213	57	63	28	45	7
八 代	153	147	268	32	268	274	392	65	8	5	7	1
菊 池	244	196	492	49	611	569	836	108	227	147	358	30
玉 名	155	61	297	36	376	313	531	81	92	45	132	17
天 草	122	102	212	28	170	147	259	49	173	50	75	25
球 磨	94	46	215	25	245	207	316	44	11	13	17	5
宇 城	152	79	228	25	407	398	467	92	66	21	54	14
阿 蘇	34	15	37	5	227	143	158	30	61	33	48	12
水 俣	51	26	53	5	143	86	124	17	22	10	29	1

第 16 表 地域職業相談室業務取扱状況

	相談件数	新規相談者数	紹介件数	就職件数
R3年度	11,801	2,761	3,368	1,470
4年度	10,849	2,749	3,233	1,401
5年度	10,330	2,326	3,275	1,378
6年 1月	744	212	302	101
2月	874	225	339	105
3月	852	190	269	122
4月	840	179	237	122
5月	1,006	226	298	115
6月	878	166	239	114
7月	1,014	186	276	125
8月	862	146	238	89
9月	905	196	243	115
10月	881	191	255	120
11月	754	153	202	95
12月	718	139	169	91
7年 1月	825	199	287	80
上天草市ふるさとHW	195	41	34	18
山鹿市地域職業相談室	195	71	112	19
荒尾市地域職業相談室	248	55	82	22
宇土市地域職業相談室	187	32	59	21

第 17 表 訓練課業務状況

1 就職支援計画書交付件数

令和7年1月			令和6年度計		
計	求職者支援訓練	公共職業訓練	計	求職者支援訓練	公共職業訓練
16	10	6	252	164	88

2 支給関係

(1) 認定職業訓練実施奨励金

		令和7年1月			令和6年度計		
		計	基礎コース	実践コース	計	基礎コース	実践コース
基本奨励金	支給決定件数[件]	9	0	9	58	4	54
	支給金額[千円]	18,890	0	18,890	127,282	9,783	117,499
付加奨励金	支給決定件数[件]	1	0	1	29	0	29
	支給金額[千円]	840	0	840	22,420	0	22,420
保育奨励金	支給決定件数[件]	0	0	0	0	0	0
	支給金額[千円]	0	0	0	0	0	0

(2) 職業訓練受講給付金

	令和7年1月			令和6年度計		
	計	求職者支援訓練	公共職業訓練	計	求職者支援訓練	公共職業訓練
支給決定件数[件]	63	23	40	675	276	399
受給者実人員[人]	58	21	37	607	244	363
初回受給者数[人]	11	4	7	158	71	87
支給終了者数[人]	9	4	5	105	53	52
支給金額[千円]	6,572	2,489	4,082	68,563	28,148	40,414

第18表 大量雇用変動(離職)の状況

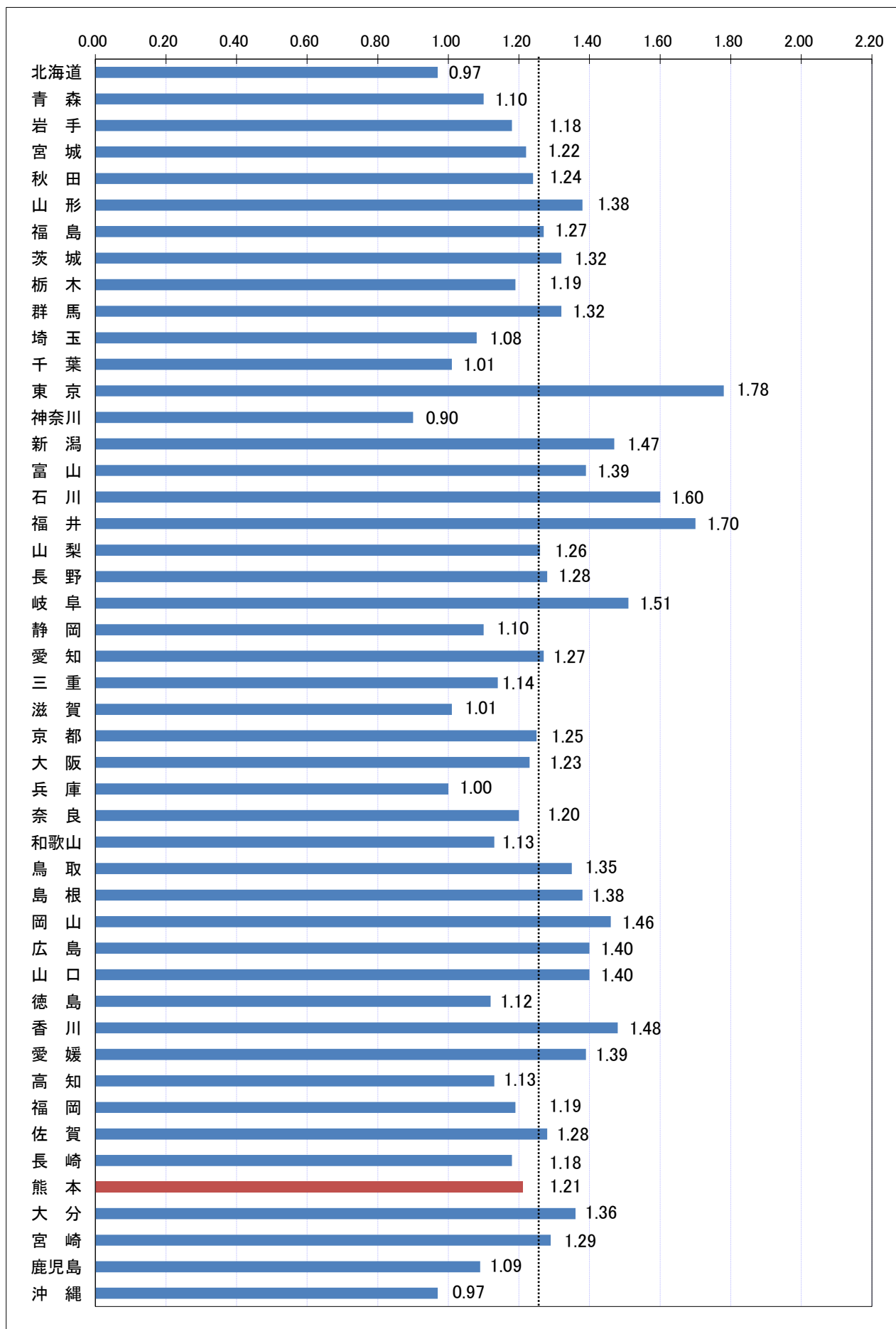
大量雇用変動(離職)の推移 (20人以上)

(令和7年1月現在)

	令和2年度		令和3年度		令和4年度		令和5年度		令和6年度		
	件数	人	件数	人	件数	人	件数	人	件数	人	
AB 農・林・漁業											
C 鉱業、採石業、砂利採取業											
D 建設業	1	59							1	43	
E 製造業	3	121	6	273	1	583	2	109	3	192	
09 食料品製造業	1	30	1	51			1	31			
10 飲料・たばこ・飼料製造業			1	30							
11 繊維工業							1	78	2	123	
12 木材・木製品製造業											
13 家具・装備品製造業											
14 パルプ・紙・紙加工品製造業											
15 印刷・同関連業											
16 化学工業			1	28							
17 石油製品・石炭製品製造業											
18 プラスチック製品製造業											
19 ゴム製品製造業											
21 窯業・土石製品製造業											
22 鉄鋼業											
23 非鉄金属製造業			2	91							
24 金属製品製造業											
25 はん用機械器具製造業											
26 生産用機械器具製造業											
27 業務用機械器具製造業											
28 電子部品・デバイス・電子回路製造業	1	26									
29 電気機械器具製造業									1	69	
30 情報通信機械器具製造業					1	583					
31 輸送用機械器具製造業	1	65	1	73							
32 その他の製造業											
F 電気・ガス・熱供給・水道業											
G 情報通信業					1	78			1	55	
H 運輸業、郵便業					1	33	3	196			
I 卸売業・小売業	2	96	6	226	1	43	1	40	1	124	
J 金融業・保険業											
K 不動産業、物品賃貸業											
L 学術研究、専門・技術サービス業											
M 宿泊業、飲食サービス業	3	130	2	87	2	67	1	114			
N 生活関連サービス業、娯楽業	2	121	2	53	2	85	1	43			
O 教育、学習支援業											
P 医療、福祉			2	100			3	119			
Q 複合サービス事業											
R サービス業(他に分類されないもの)	1	85	1	58					1	64	
ST 公務・その他							4	931			
合 計	12	612	19	797	8	889	15	1,552	7	478	
解雇原因別	倒産	2	61	3	121	2	66		2	107	
	事業所閉鎖	1	44	4	212	1	31	6	363	3	178
	事業縮小	5	268	5	159	4	758	5	258	1	124
	工場合併										
	人員削減計画			4	162					1	69
その他	4	239	3	143	1	34	4	931			

第1図 都道府県別有効求人倍率 全数(含パート) <季節調整値>

令和7年 1月 全国平均 1.26倍



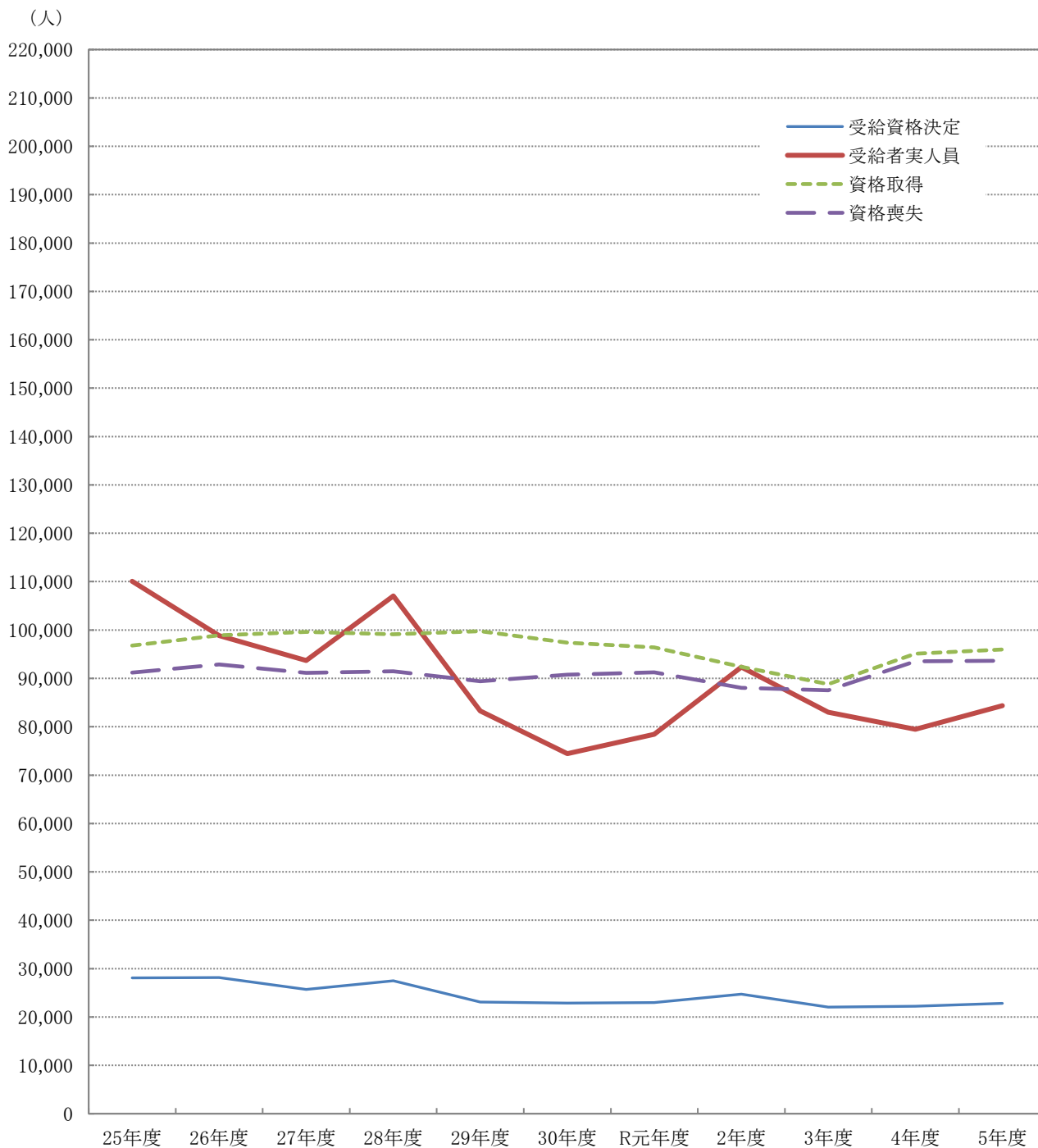
Ⅲ 雇用保険業務状況

第1表 雇用保険適用給付状況 総括

	雇用保険適用状況						雇用保険給付状況			
	一般・高年齢・短期雇用特例						基本手当等			
	適用事業所	被保険者	資格取得	資格喪失	うち事業主の都合	離職票交付	受給資格決定	初回受給者	受給者実人員	支給総額(千円)
R元年度平均	33,207	493,841	8,033	7,604	421	5,461	2,321	1,872	6,938	815,794
2年度平均	33,937	496,869	7,698	7,336	467	5,335	2,571	2,254	8,200	991,412
3年度平均	34,634	499,659	7,400	7,295	361	5,266	2,357	2,051	7,434	917,084
4年度平均	35,114	500,233	7,923	7,795	350	5,537	2,376	2,051	7,145	887,849
5年度平均	35,453	502,297	7,995	7,804	420	5,656	2,455	2,144	7,576	951,253
6年 1月	35,506	502,935	6,278	8,000	511	5,811	2,254	1,692	7,142	945,220
2月	35,574	502,821	6,530	6,567	329	4,553	2,181	1,851	6,675	840,227
3月	35,611	502,439	6,322	6,629	355	4,851	2,105	1,596	6,316	785,095
4月	35,648	496,471	10,868	16,448	854	12,792	3,906	2,418	7,053	868,675
5月	35,694	500,971	13,645	8,724	469	6,020	4,084	3,810	8,526	1,197,959
6月	35,757	503,673	9,780	7,075	392	5,096	2,233	2,328	7,890	935,656
7月	35,788	503,422	7,204	7,458	412	5,489	2,410	2,678	8,824	1,127,324
8月	35,817	502,677	5,558	6,207	263	4,655	1,913	1,869	8,265	1,002,898
9月	35,546	503,786	6,212	7,081	320	5,123	2,320	1,928	8,389	1,105,965
10月	35,621	504,269	7,935	7,974	485	5,726	2,543	2,111	8,060	1,109,661
11月	35,682	505,680	6,789	5,664	293	4,095	1,944	1,980	7,407	914,480
12月	35,731	506,049	5,801	5,455	276	3,561	1,501	1,635	7,193	842,443
7年 1月	35,775	504,615	6,204	7,787	382	5,835	2,266	1,759	7,267	1,012,408
前月比	0.1	▲ 0.3	6.9	42.7	38.4	63.9	51.0	7.6	1.0	20.2
前年同月比	0.8	0.3	▲ 1.2	▲ 2.7	▲ 25.2	0.4	0.5	4.0	1.8	7.1
熊本	15,008	231,598	3,167	3,900	167	2,949	863	698	2,990	407,593
(上益城)	1,842	25,112	294	384	36	263	103	72	289	39,466
八代	2,898	32,763	392	465	20	338	210	156	561	73,610
菊池	4,965	80,558	984	1,188	23	858	277	243	1,116	165,531
玉名	2,624	34,898	403	524	62	382	213	190	672	102,025
天草	2,294	23,006	230	282	14	239	153	94	384	54,795
球磨	1,688	20,199	176	263	8	204	133	75	359	44,407
宇城	2,475	32,367	312	461	28	359	188	157	560	74,923
阿蘇	1,238	13,302	120	189	18	146	72	39	183	28,411
水俣	743	10,812	126	131	6	97	49	31	141	19,058
運輸支局	-	-	-	-	-	-	5	4	12	2,583

(注) 基本手当等：基本手当基本分(所定日数内) + 高年齢求職者給付
 運輸支局：九州地方運輸局熊本運輸支局三角庁舎にて雇用保険受給手続

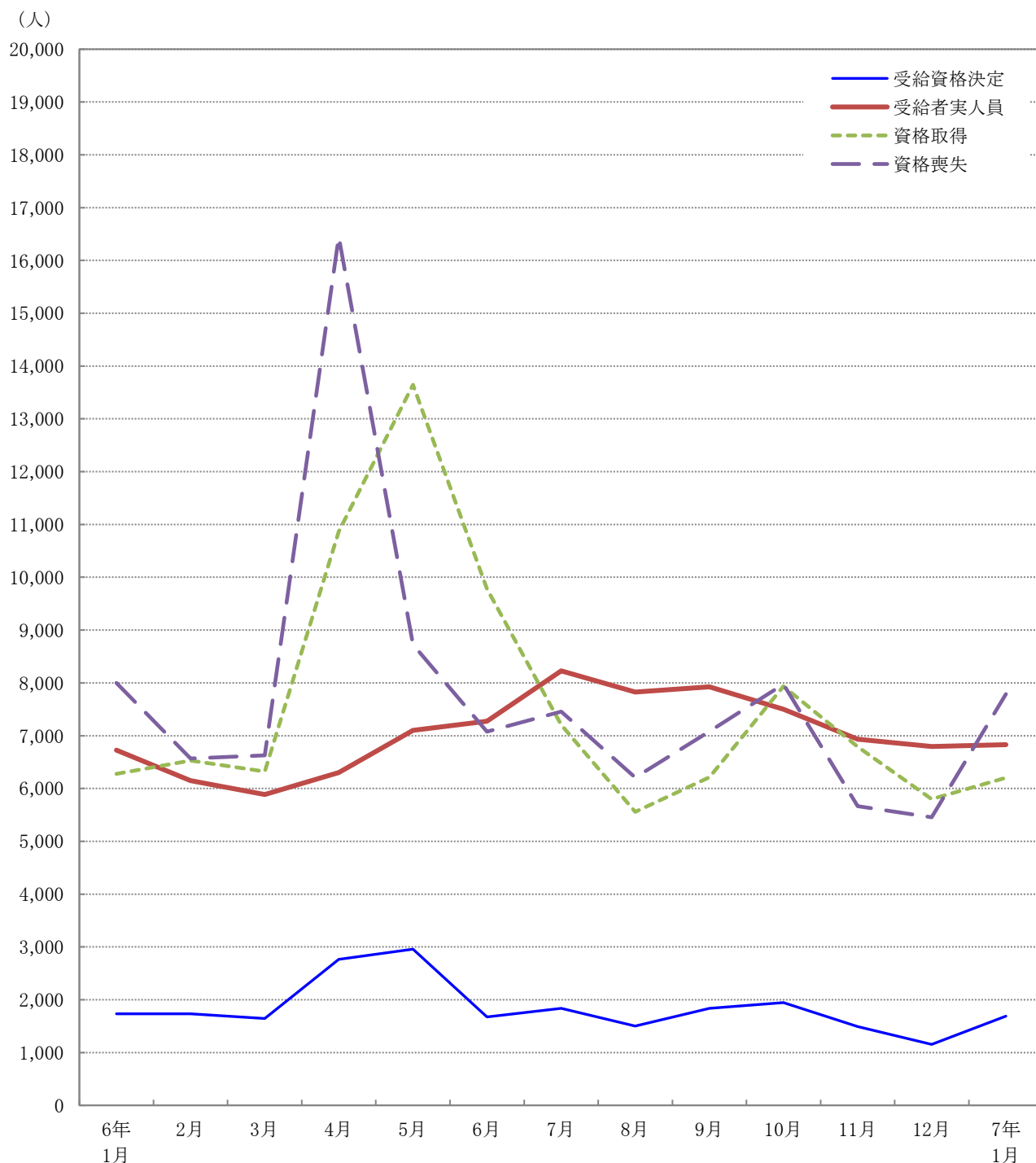
第1図 受給資格決定・受給者実人員・資格取得・資格喪失の年度別推移



項目 \ 年度	25年度	26年度	27年度	28年度	29年度	30年度	R元年度	2年度	3年度	4年度	5年度
受給資格決定	28,066	28,143	25,708	27,493	23,094	22,875	22,978	24,725	22,036	22,217	22,814
受給者実人員	110,074	98,829	93,707	107,026	83,285	74,434	78,442	92,342	82,980	79,476	84,382
資格取得	96,805	98,927	99,585	99,125	99,749	97,399	96,399	92,376	88,804	95,081	95,944
資格喪失	91,184	92,881	91,148	91,474	89,404	90,783	91,244	88,034	87,536	93,535	93,643

※ 受給資格決定・受給者実人員は基本手当基本分(所定日数内)のみ、資格取得・資格喪失は一般・高年齢・短期特例の合計

第2図 受給資格決定・受給者実人員・資格取得・資格喪失の月別推移



項目 \ 月	6年1月	2月	3月	4月	5月	6月	7月	8月	9月	10月	11月	12月	7年1月
受給資格決定	1,735	1,735	1,646	2,767	2,958	1,674	1,838	1,502	1,835	1,944	1,492	1,154	1,690
受給者実人員	6,726	6,150	5,886	6,304	7,100	7,276	8,228	7,826	7,925	7,501	6,936	6,794	6,832
資格取得	6,278	6,530	6,322	10,868	13,645	9,780	7,204	5,558	6,212	7,935	6,789	5,801	6,204
資格喪失	8,000	6,567	6,629	16,448	8,724	7,075	7,458	6,207	7,081	7,974	5,664	5,455	7,787

※ 受給資格決定・受給者実人員は基本手当基本分(所定日数内)のみ、資格取得・資格喪失は一般・高年齢・短期特例の合計

第2表 主要指数

金額単位：千円

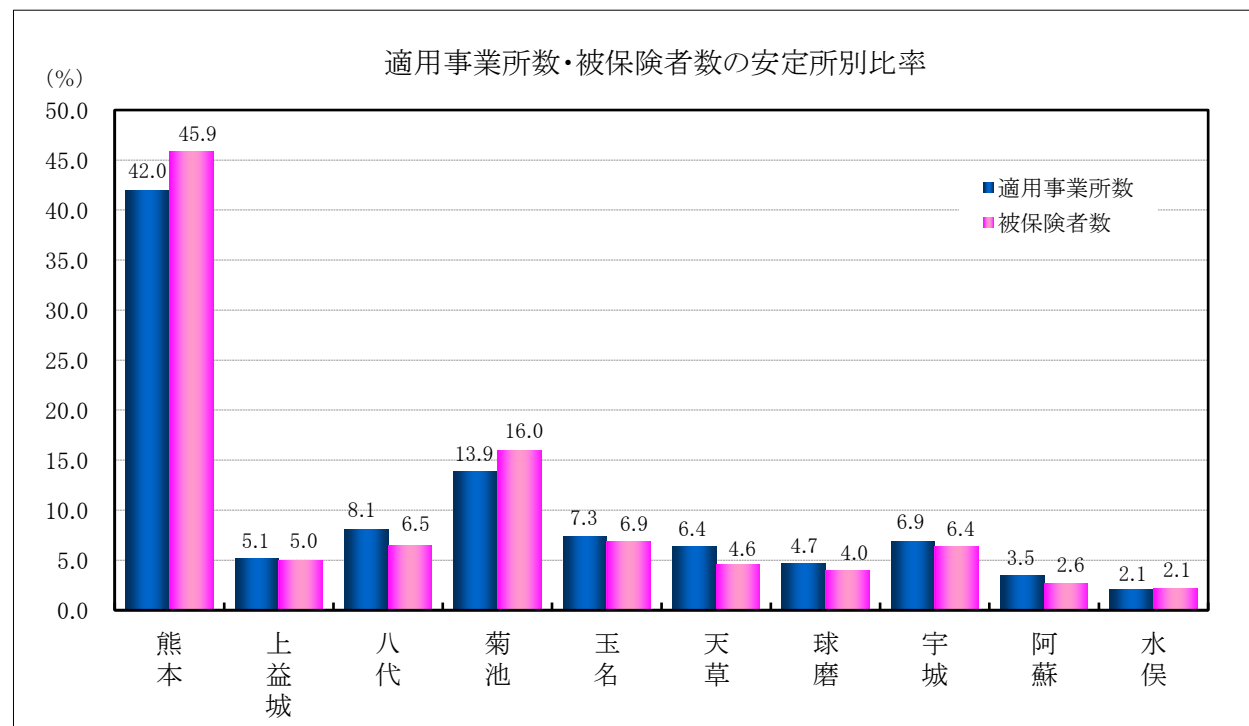
項目		比率	7年1月	対 比			
				6年12月	%	6年1月	%
適用事業所数			35,775	35,731	0.1	35,506	0.8
事務組合数	事務組合		177	177	0.0	182	▲ 2.7
	委託事業所数		9,985	9,981	0.04	9,992	▲ 0.1
被保険者数			504,615	506,049	▲ 0.3	502,935	0.3
受給資格決定件数			1,690	1,154	46.4	1,735	▲ 2.6
		年度累計	18,872			19,433	▲ 2.9
初回受給者数			1,324	1,236	7.1	1,276	3.8
		年度累計	16,364			16,703	▲ 2.0
受給者実人員			6,832	6,794	0.6	6,726	1.6
		年度累計	72,722			72,346	0.5
求職者給付支給額			967,143	814,780	18.7	921,941	4.9
		年度累計	9,332,121			9,167,498	1.8
日雇	受給者実人員		2	2	0.0	0	—
		年度累計	6			2	200.0
	求職者給付支給額		135	52	159.6	0	—
		年度累計	217			37	486.5
不正受給	不正受給件数		3	7	▲ 57.1	6	▲ 50.0
		年度累計	39			42	▲ 7.1
	納付命令件数		1	3	▲ 66.7	1	0.0
		年度累計	9			6	50.0
	返還命令金額		206	1,196	▲ 82.8	1,372	▲ 85.0
		年度累計	5,306			6,858	▲ 22.6
	納付命令金額		4	214	▲ 98.1	844	▲ 99.5
		年度累計	1,249			2,508	▲ 50.2

(注) 適用事業所数、被保険者数、事務組合欄はセンター集計による。

第3表 適用状況

区 分	適 用 事 業 所 数			被 保 険 者 数		
	総 数	新規適用	廃 止	総 数	取 得	喪 失
前年同月	35,506	110	59	502,935	6,278	8,000
前 月	35,731	92	46	506,049	5,801	5,455
7年1月	35,775	97	52	504,615	6,204	7,787
熊 本	15,008	49	20	231,598	3,167	3,900
(上益城)	1,842	6	2	25,112	294	384
八 代	2,898	6	10	32,763	392	465
菊 池	4,965	13	5	80,558	984	1,188
玉 名	2,624	7	2	34,898	403	524
天 草	2,294	2	3	23,006	230	282
球 磨	1,688	0	4	20,199	176	263
宇 城	2,475	10	5	32,367	312	461
阿 蘇	1,238	2	1	13,302	120	189
水 俣	743	2	0	10,812	126	131
対前年同月比	0.8	▲ 11.8	▲ 11.9	0.3	▲ 1.2	▲ 2.7

(注) センター集計による



第4表 求職者給付金状況

項目 安定所別	離職票 交付枚数	初回 受給者数	受給資格 決定件数	受給者実人員								
				基本手当							技能習 得手当	寄宿 手当
				所定 給付	特定受給 資格者	個別延 長給付	訓練延 長給付	広域延 長給付	全国延 長給付	特例訓 練給付		
前年同月	件 5,811	人 1,276	件 1,735	人 6,726	人 1,129	人 0	人 511	人 0	人 0	人 0	人 478	人 3
前月	3,561	1,236	1,154	6,794	1,256	0	371	0	0	0	468	1
7年1月	5,835	1,324	1,690	6,832	1,209	0	358	0	0	0	417	0
熊本	2,949	572	684	2,864	499	0	192	0	0	0	220	0
(上益城)	263	44	70	261	57	0	15	0	0	0	8	0
八代	338	118	159	523	95	0	21	0	0	0	30	0
菊池	858	182	212	1,055	195	0	55	0	0	0	55	0
玉名	382	127	144	609	100	0	38	0	0	0	33	0
天草	239	69	113	359	72	0	5	0	0	0	9	0
球磨	204	48	97	332	45	0	4	0	0	0	18	0
宇城	359	117	138	520	85	0	18	0	0	0	26	0
阿蘇	146	29	37	173	36	0	4	0	0	0	4	0
水俣	97	17	34	127	23	0	4	0	0	0	8	0
運輸支局	—	1	2	9	2	0	2	0	0	0	6	0
年度累計	58,392	16,364	18,854	72,722	12,812	0	3,845	0	0	0	4,489	10

(注) 特定受給資格者：離職者で倒産・解雇等により再就職の準備をする時間的余裕なく離職を余儀なくされた方。
 就業促進定着手当は、平成26年10月分より計上（平成26年4月1日施行、平成26年10月から給付開始）

受 給 者 実 人 員															
	傷病 手当	高年齢	短期 特例	日 雇	就業 手当	再就職 手当	就業促 進定着 手当	常用就 職支度 手当	移転費	求職活動支援費			政手当	就職促 進手当	
										広域 求職	短 訓	役 務			
前年同月	人 34	人 416	人 3	人 0	人 35	人 408	人 169	人 3	人 5	人 13	人 2	人 0	人 11	人 9	人 0
前 月	38	399	12	2	23	599	159	5	8	15	9	1	5	5	0
7年1月	31	435	4	2	21	417	175	4	5	3	3	0	0	4	1
熊 本	13	126	0	1	9	175	79	0	3	1	1	0	0	4	1
(上益城)	0	28	1	0	0	14	9	0	0	0	0	0	0	0	0
八 代	2	38	0	0	2	34	20	1	0	0	0	0	0	0	0
菊 池	9	61	2	0	2	66	20	2	0	0	0	0	0	0	0
玉 名	2	63	0	0	4	32	6	0	0	0	0	0	0	0	0
天 草	1	25	0	0	0	16	5	0	0	0	0	0	0	0	0
球 磨	1	27	0	0	1	19	4	0	1	1	1	0	0	0	0
宇 城	3	40	1	0	2	40	25	1	0	1	1	0	0	0	0
阿 蘇	0	10	0	1	1	10	3	0	1	0	0	0	0	0	0
水 俣	0	14	0	0	0	8	4	0	0	0	0	0	0	0	0
運輸支局	0	3	0	0	0	3	0	0	0	0	0	0	0	—	—
年度累計	340	6,152	653	6	250	5,784	1,408	77	73	104	52	7	45	63	9

第5表 各種給付金等給付状況

項目	安定所別	年度累計	前月	1月計	熊本	(上益城)
雇用保険給付関係一般求職者給付	一般求職者給付支給総額	9,465,736	827,956	979,823	412,539	35,472
	基本手当支給総額	9,332,121	814,780	967,143	406,925	35,235
	所定日数内 (基本手当基本分)	8,827,102	762,444	921,906	382,585	33,309
	個別延長	0	0	0	0	0
	訓練延長	505,019	52,336	45,236	24,340	1,926
	広域延長	0	0	0	0	0
	全国延長	0	0	0	0	0
	特例訓練	0	0	0	0	0
	技能習得手当	76,984	7,490	6,569	2,999	236
	寄宿手当	101	12	0	0	0
	傷病手当	56,527	5,673	6,110	2,614	0
	高年齢給付支給額	1,290,371	79,999	90,501	25,007	6,157
特例給付支給額	101,693	2,014	573	0	148	
日雇給付支給額	217	52	135	60	0	

政府職員等 退職手当支給額	6,795	341	627	627	0
職業転換給付金 就職促進手当支給額	552	0	10	10	0

雇用保険給付関係就職促進給付	就業手当	7,743	1,066	987	536	0
	再就職手当	2,381,069	252,253	169,260	75,358	6,716
	就業促進定着手当	226,209	24,944	27,518	11,589	1,279
	常用就職支度手当	11,673	914	538	0	0
	うち一般	10,048	914	383	0	0
	うち高年齢	1,625	0	155	0	0
	うち特例	0	0	0	0	0
	移転費	10,434	1,097	670	375	0
	求職活動支援費	2,274	432	168	22	0
	広域求職活動	1,792	401	168	22	0
	短期訓練	39	8	0	0	0
	役務	441	22	0	0	0

(注) ・安定所別の金額は、千円未満切り捨てのため月計には一致しない。
 ・就業促進定着手当は、平成26年10月分より計上（平成26年4月1日施行、平成26年10月から給付開始）
 ・短期訓練・役務は、平成29年1月分より計上。

(単位：千円)

八代	菊池	玉名	天草	球磨	宇城	阿蘇	水俣	運輸支局
69,363	161,874	94,326	50,686	39,944	70,035	27,004	16,588	1,988
68,755	159,363	93,530	49,607	39,676	68,861	26,908	16,353	1,926
66,103	152,799	88,240	49,118	39,187	66,760	26,304	15,942	1,554
0	0	0	0	0	0	0	0	0
2,651	6,563	5,289	489	488	2,100	603	411	372
0	0	0	0	0	0	0	0	0
0	0	0	0	0	0	0	0	0
0	0	0	0	0	0	0	0	0
442	879	687	161	265	503	95	235	62
0	0	0	0	0	0	0	0	0
165	1,632	108	916	2	670	0	0	0
7,507	12,732	13,785	5,676	5,219	8,162	2,106	3,116	1,029
0	204	0	0	0	221	0	0	0
0	0	0	0	0	0	75	0	0

0	0	0	0	0	0	0	0	—
0	0	0	0	0	0	0	0	—

45	65	31	0	28	277	1	0	0
13,259	24,361	12,545	6,452	6,263	16,966	4,118	2,247	969
2,710	3,766	632	728	863	4,282	701	964	0
155	266	0	0	0	116	0	0	0
0	266	0	0	0	116	0	0	0
155	0	0	0	0	0	0	0	0
0	0	0	0	0	0	0	0	0
0	0	0	0	116	0	178	0	0
0	0	0	0	49	95	0	0	0
0	0	0	0	49	95	0	0	0
0	0	0	0	0	0	0	0	0
0	0	0	0	0	0	0	0	0

第6表 給付金等支給状況

(単位：千円)

項 目	1 月	年 度 累 計
雇 用 調 整 助 成 金	10,281	127,438
労 働 移 動 支 援 助 成 金	300	9,200
地 域 雇 用 開 発 助 成 金	0	6,000
※ 特定求職者雇用開発助成金 (特定就職困難者コース 発達障害者・難治性疾患患者雇用開発コース 就職氷河期世代安定雇用実現コース)	141,272	918,747
ト ラ イ ア ル 雇 用 助 成 金	3,310	17,570
キ ャ リ ア ア ッ プ 助 成 金	20,212	352,471

※ 特定求職者雇用開発助成金は、全コースのうち（ ）内3コースを計上。

(単位：千円)

項 目	1 月	年 度 累 計
雇 用 継 続 給 付 支 給 額	722,866	6,871,694
うち 高年齢雇用継続基本給付金	83,152	990,815
うち 高年齢再就職給付金	0	0
うち 育児休業給付金	632,971	5,800,517
うち 介護休業給付金	6,742	80,360
教 育 訓 練 給 付 金	2,027	32,781

(注) 金額は千円未満切り捨てのため計には一致しない。
教育訓練給付金は、一般教育訓練を計上。
令和4年10月分より育児休業給付金に出生時育児休業給付金を追加。